

CVIČENÍ 10:

SÍDELNÍ SYSTÉMY V PRAXI

Osnova:

- **Sídelní systémy a politika regionálního rozvoje**
- **Návrh PÚR na základě scénáře teorie regionálního rozvoje**

VYUŽITÍ V PRAXI

- ANALÝZY V SÍDELNÍCH SYSTÉMECH
- DOPRAVA (geografie dopravy, dopravní systémy)
- ŽIVOTNÍ PROSTŘEDÍ (krajinná ekologie, hodnocení krajiny)
- **REGIONÁLNÍ ROZVOJ (regionální politika a regionální rozvoj, urbanismus a územní plánování)**
- EKONOMICKÁ ANALÝZA (aplikovaná geoinformatika, lokalizační analýzy obecně)

SÍDELNÍ SYSTÉMY A REGIONÁLNÍ A PROSTOROVÝ ROZVOJ

- **REGIONÁLNÍ ROZVOJ = EKONOMICKÝ ROZVOJ SÍDEL/SÍDELNÍCH SYSTÉMŮ** (řešení otázek ekonomického charakteru sídla a vztahu s ostatními sídly) → **REGIONÁLNÍ POLITIKA**
- **PROSTOROVÝ ROZVOJ = PROSTOROVÁ ORGANIZACE SÍDELNÍCH SYSTÉMŮ** (řešení prostorových problémů koncentrace a disperze) → **POLITIKA ÚZEMNÍHO ROZVOJE**

REGIONÁLNÍ ROZVOJ

→ **TEORIE REGIONÁLNÍHO ROZVOJE**

→ **FORMULACE REGIONÁLNÍ POLITIKY**

REGIONÁLNÍ POLITIKA:

Strategie finančních a administrativních zásahů do sídelní struktury pod vlivem teorie regionálního rozvoje.

PROSTOROVÝ ROZVOJ

→ **TEORIE SÍDELNÍCH SYSTÉMŮ**

→ **FORMULACE POLITIKY ÚZEMNÍHO ROZVOJE POLITIKY**

PUR:

Koncepce prostorové organizace sídel s ohledem na plánované záměry formulované v regionální politice.

PÚR – POLITIKA ÚZEMNÍHO ROZVOJE

Základní struktura:

- 1. Republikové priority (na celém území ČR)**
- 2. Rozvojové oblasti, rozvojové osy, specifické oblasti, koridory dopravní a technické infrastruktury**
- 3. Další úkoly pro územní plánování**

PÚR – POLITIKA ÚZEMNÍHO ROZVOJE

Základní struktura:

1. Republikové priority (na celém území ČR) - **PRINCIPY**
2. Rozvojové oblasti, rozvojové osy, specifické oblasti, koridory dopravní a technické infrastruktury – **REGIONALIZACE**
3. Další úkoly pro územní plánování – **TECHNICKÁ SPECIFIKACE PRO ÚP**

PÚR – POLITIKA ÚZEMNÍHO ROZVOJE

Základní struktura:

1. Republikové priority (na celém území ČR) - **PRINCIPY**
2. Rozvojové oblasti, rozvojové osy, specifické oblasti, koridory dopravní a technické infrastruktury – **REGIONALIZACE**
3. Další úkoly pro územní plánování – **TECHNICKÁ SPECIFIKACE PRO ÚP**

REPUBLIKOVÉ PRIORITY (PRINCIPY)

Příklady principů z hlediska tématu sídelních systémů:

- **princip udržitelného rozvoje**
- podpora primárního sektoru ve venkovských oblastech v zájmu ekologické ochrany krajiny
- bránění prostorové segregaci negativních sociálních jevů a obnova bytového fondu ve znevýhodněných oblastech
- podpora polycentrického rozvoje
- podpora polyfunkčního využívání areálů (polyfunkcionalita?)
- lokalizace rozvojových záměrů do nekonfliktních lokalit
- bránění urban sprawl
- plánování městské a dopravní infrastruktury v dlouhodobém horizontu

REPUBLIKOVÉ PRIORITY (PRINCIPY)

Příklady principů z hlediska tématu sídelních systémů:

- princip udržitelného rozvoje
- **podpora primárního sektoru ve venkovských oblastech v zájmu ekologické ochrany krajiny**
- bránění prostorové segregaci negativních sociálních jevů a obnova bytového fondu ve znevýhodněných oblastech
- podpora polycentrického rozvoje
- podpora polyfunkčního využívání areálů (polyfunkcionalita?)
- lokalizace rozvojových záměrů do nekonfliktních lokalit
- bránění urban sprawl
- plánování městské a dopravní infrastruktury v dlouhodobém horizontu

REPUBLIKOVÉ PRIORITY (PRINCIPY)

Příklady principů z hlediska tématu sídelních systémů:

- princip udržitelného rozvoje
- podpora primárního sektoru ve venkovských oblastech v zájmu ekologické ochrany krajiny
- **bránění prostorové segregaci negativních sociálních jevů a obnova bytového fondu ve znevýhodněných oblastech**
- podpora polycentrického rozvoje
- podpora polyfunkčního využívání areálů (polyfunkcionalita?)
- lokalizace rozvojových záměrů do nekonfliktních lokalit
- bránění urban sprawl
- plánování městské a dopravní infrastruktury v dlouhodobém horizontu

REPUBLIKOVÉ PRIORITY (PRINCIPY)

Příklady principů z hlediska tématu sídelních systémů:

- princip udržitelného rozvoje
- podpora primárního sektoru ve venkovských oblastech v zájmu ekologické ochrany krajiny
- bránění prostorové segregaci negativních sociálních jevů a obnova bytového fondu ve znevýhodněných oblastech
- **podpora polycentrického rozvoje**
- podpora polyfunkčního využívání areálů (polyfunkcionalita?)
- lokalizace rozvojových záměrů do nekonfliktních lokalit
- bránění urban sprawl
- plánování městské a dopravní infrastruktury v dlouhodobém horizontu

REPUBLIKOVÉ PRIORITY (PRINCIPY)

Příklady principů z hlediska tématu sídelních systémů:

- princip udržitelného rozvoje
- podpora primárního sektoru ve venkovských oblastech v zájmu ekologické ochrany krajiny
- bránění prostorové segregaci negativních sociálních jevů a obnova bytového fondu ve znevýhodněných oblastech
- podpora polycentrického rozvoje
- **podpora polyfunkčního využívání areálů (polyfunkcionalita?)**
- lokalizace rozvojových záměrů do nekonfliktních lokalit
- bránění urban sprawl
- plánování městské a dopravní infrastruktury v dlouhodobém horizontu

REPUBLIKOVÉ PRIORITY (PRINCIPY)

Příklady principů z hlediska tématu sídelních systémů:

- princip udržitelného rozvoje
- podpora primárního sektoru ve venkovských oblastech v zájmu ekologické ochrany krajiny
- bránění prostorové segregaci negativních sociálních jevů a obnova bytového fondu ve znevýhodněných oblastech
- podpora polycentrického rozvoje
- podpora polyfunkčního využívání areálů (polyfunkcionalita?)
- **lokalizace rozvojových záměrů do nekonfliktních lokalit**
- bránění urban sprawl
- plánování městské a dopravní infrastruktury v dlouhodobém horizontu

REPUBLIKOVÉ PRIORITY (PRINCIPY)

Příklady principů z hlediska tématu sídelních systémů:

- princip udržitelného rozvoje
- podpora primárního sektoru ve venkovských oblastech v zájmu ekologické ochrany krajiny
- bránění prostorové segregaci negativních sociálních jevů a obnova bytového fondu ve znevýhodněných oblastech
- podpora polycentrického rozvoje
- podpora polyfunkčního využívání areálů (polyfunkcionalita?)
- lokalizace rozvojových záměrů do nekonfliktních lokalit
- **bránění urban sprawl**
- plánování městské a dopravní infrastruktury v dlouhodobém horizontu

REPUBLIKOVÉ PRIORITY (PRINCIPY)

Příklady principů z hlediska tématu sídelních systémů:

- princip udržitelného rozvoje
- podpora primárního sektoru ve venkovských oblastech v zájmu ekologické ochrany krajiny
- bránění prostorové segregaci negativních sociálních jevů a obnova bytového fondu ve znevýhodněných oblastech
- podpora polycentrického rozvoje
- podpora polyfunkčního využívání areálů (polyfunkcionalita?)
- lokalizace rozvojových záměrů do nekonfliktních lokalit
- bránění urban sprawl
- **plánování městské a dopravní infrastruktury v dlouhodobém horizontu**

ROZVOJOVÉ OBLASTI, OSY, SPECIFICKÉ OBLASTI (REGIONALIZACE)

→ KATEGORIZACE ÚZEMÍ Z HLEDISKA PŘÍSTUPU:

- 1. k prostorové organizaci aktivit v daném regionu (principy územního rozvoje)**
- 2. k regionální politice v daném regionu**

ROZVOJOVÉ OBLASTI, OSY, SPECIFICKÉ OBLASTI (REGIONALIZACE)

→ ROZVOJOVÉ A METROPOLITNÍ OBLASTI

→ ROZVOJOVÉ OSY

→ SPECIFICKÉ OBLASTI

ROZVOJOVÉ OBLASTI, OSY, SPECIFICKÉ OBLASTI (REGIONALIZACE)

→ ROZVOJOVÉ A METROPOLITNÍ OBLASTI

→ **póly růstu / jádro**

→ ROZVOJOVÉ OSY

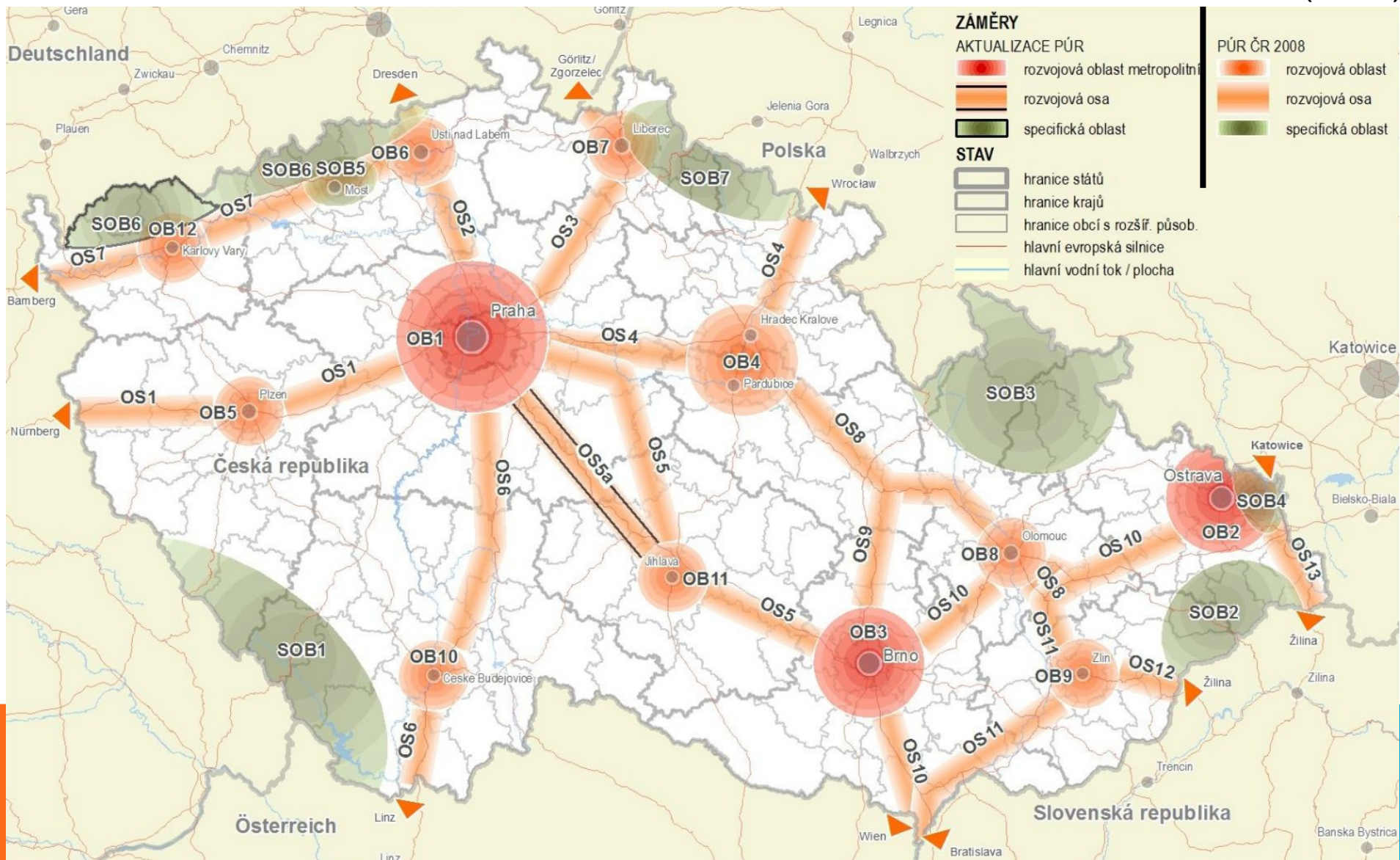
→ **síť multimodální dopravní infrastruktury**

→ SPECIFICKÉ OBLASTI

→ **problémové oblasti / strukturálně postižené regiony / periferie**

PUR (2014)

PUR (2008)



PÚR – POLITIKA ÚZEMNÍHO ROZVOJE

1. DEFINICE REPUBLIKOVÝCH PRIORIT
2. REGIONALIZACÍ ÚZEMÍ (ROZVOJ. OBLASTI, KORIDORY, SPECIFICKÉ OBLASTI)

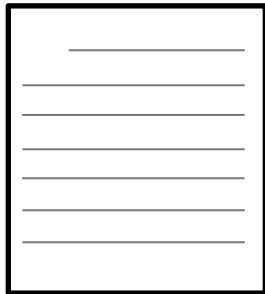
NÁVRH PÚR PODLE SCÉNÁŘE REGIONÁLNÍ POLITIKY



NÁVRH PŮR PODLE SCÉNÁŘE

REGIONÁLNÍ POLITIKY

**PŘEČÍST REG.
POLITIKU URČITÉHO
SCÉNÁŘE**



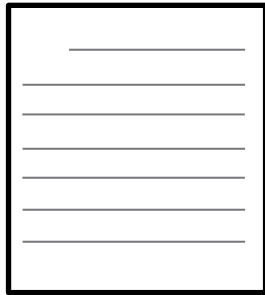
**APLIKACE
PRINCIPŮ
TEORIE REG.
POZVOJE**

**NAVRHNOUT BODY
PŮR SOUVISEJÍCÍ SE
SIS**

- 1. DEFINICE REPUBLIKOVÝCH PRIORIT
SIS**
- 2. REGIONALIZACÍ ÚZEMÍ (ROZVOJ.
OBLASTI, KORIDORY, SPECIFICKÉ
OBLASTI) a STANOVENÍ PRINCIPŮ
ÚZEM. PLÁNOVÁNÍ V TĚCHTO
REGIONECH**

PŘÍKLAD

REGIONÁLNÍ POLITIKA
PODLE: **LOKALIZAČNÍ
TEORIE**



„aglomerační výhody
vedou k regionálnímu
rozvoji“

APLIKACE:

**NAVRHNOUT BODY
PŮR SOUVISEJÍCÍ SE
SIS**

1. DEFINICE REPUBLIKOVÝCH PRIORIT **SIS:**

**PODPORA JÁDROVÝCH A AGLOMERAČNÍCH
OBLASTÍ**

**KONCEPT PODNIKATELSKÝCH ZÓN S KVALITNÍ
DOPRAVNÍ A TECHNICKOU
INFRASTRUKTUROU**

2. REGIONALIZACÍ ÚZEMÍ (ROZVOJ. OBLASTI,
KORIDORY, SPECIFICKÉ OBLASTI) a
STANOVENÍ PRINCIPŮ ÚZEM. PLÁNOVÁNÍ V
TĚCHTO REGIONECH:

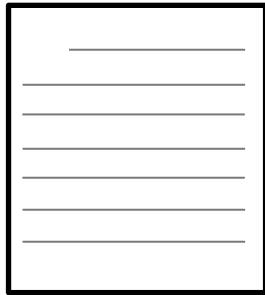
PRAHA, BRNO, OSTRAVA, PLZEŇ

D5, D1, D35

**ÚSTECKÝ, LIBERECKÝ, PARDUBICKÝ,
OLOMOUCKÝ KRAJ (přesun pracovní síly do
aglomerací)**

PŘÍKLAD

REGIONÁLNÍ POLITIKA
PODLE: **LOKALIZAČNÍ**
TEORIE



„aglomerační výhody
vedou k regionálnímu
rozvoji“

APLIKACE:

NAVRHNOUT BODY
PÚR SOUVISEJÍCÍ SE
SIS

1. DEFI

**ZDŮRAZNIT RYZÍ ZNAKY TEORIE
REGIONÁLNÍHO ROZVOJE V NÁVRHU**

PÚR
PŮDNIKATELSKÝCH ZÓN S KVALITNÍ
DOPRAVNÍ A TECHNICKOU
INFRASTRUKTUROU

2. REGIONALIZACÍ ÚZEMÍ (ROZVOJ. OBLASTI,
KORIDORY, SPECIFICKÉ OBLASTI) a
STANOVENÍ PRINCIPŮ ÚZEM. PLÁNOVÁNÍ V
TĚCHTO REGIONECH:

PRAHA, BRNO, OSTRAVA, PLZEŇ

D5, D1, D35

**ÚSTECKÝ, LIBERECKÝ, PARDUBICKÝ,
OLOMOUCKÝ KRAJ (přesun pracovní síly do
aglomerací)**

REGIONÁLNÍ POLITIKY - SCÉNÁŘE

1. **NEOKLASICKÉ A NEOLIBERÁLNÍ TEORIE** – bárta, cigoš
2. **KEYNESIÁNSTVÍ (JÁDRO-PERIFERIE)** – dvouletá, necidová, štorová
3. **TEORIE ZISKOVÝCH CYKLŮ** (pracovat i s rozměrem času v návrhu PÚR!!) – daněk, láchová a spol.
4. **TEORIE PROSTOROVÝCH DĚLEB PRÁCE** (dělení na 3 typy firem?) – havránek, chytka, pazdera
5. **INSTITUCIONÁLNÍ TEORIE** – šmejcká, veselý

**PŘÍŠTĚ: AKTUALIZOVANÁ PÚR ČR ANEB CO
LZE VYUŽÍT Z ATLASU SÍDELNÍCH SYSTÉMŮ?**

**PROSÍM, SEZNAMTE S OBSAHEM
AKTUALIZOVANÉ PÚR ČR (VIZ STUD. MAT.)**