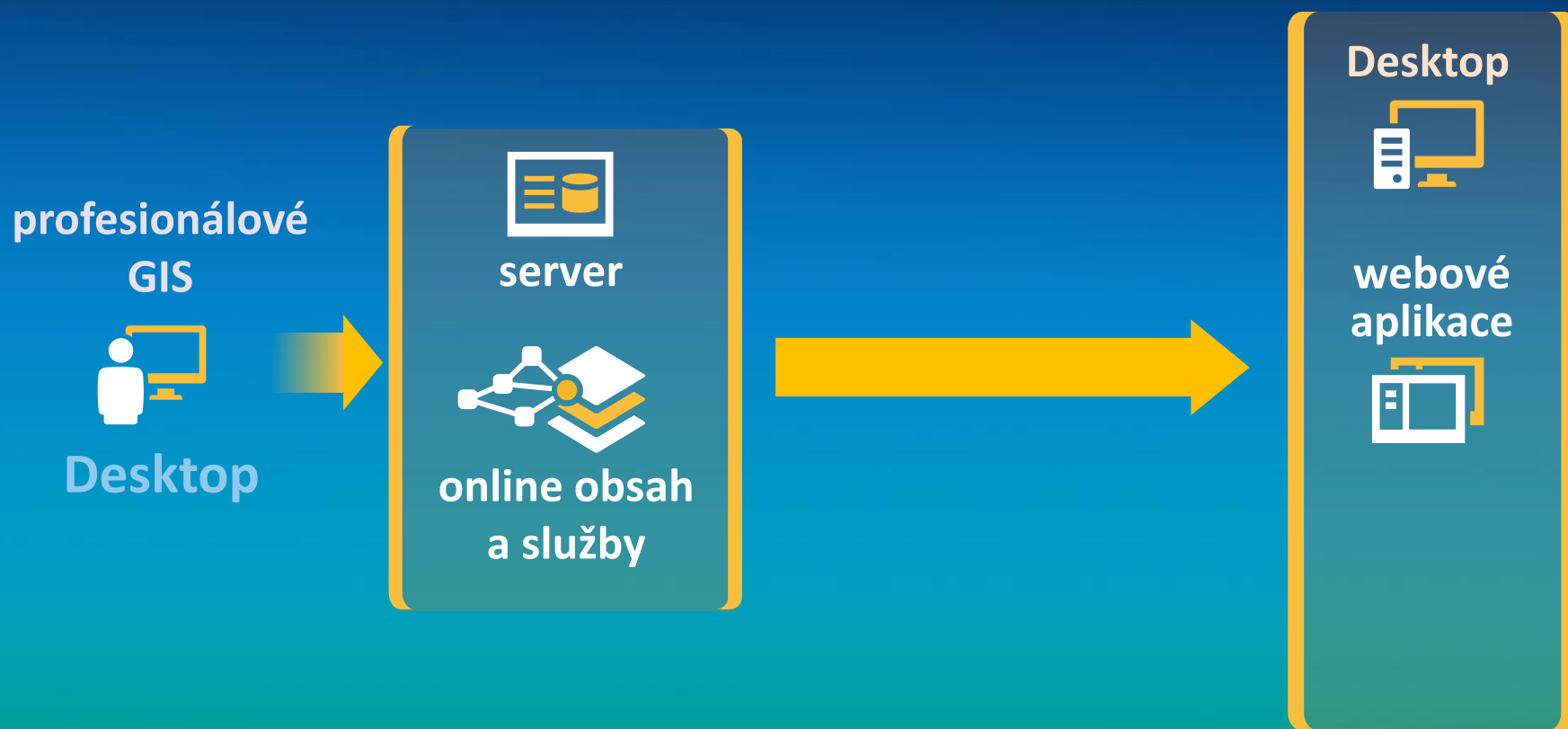


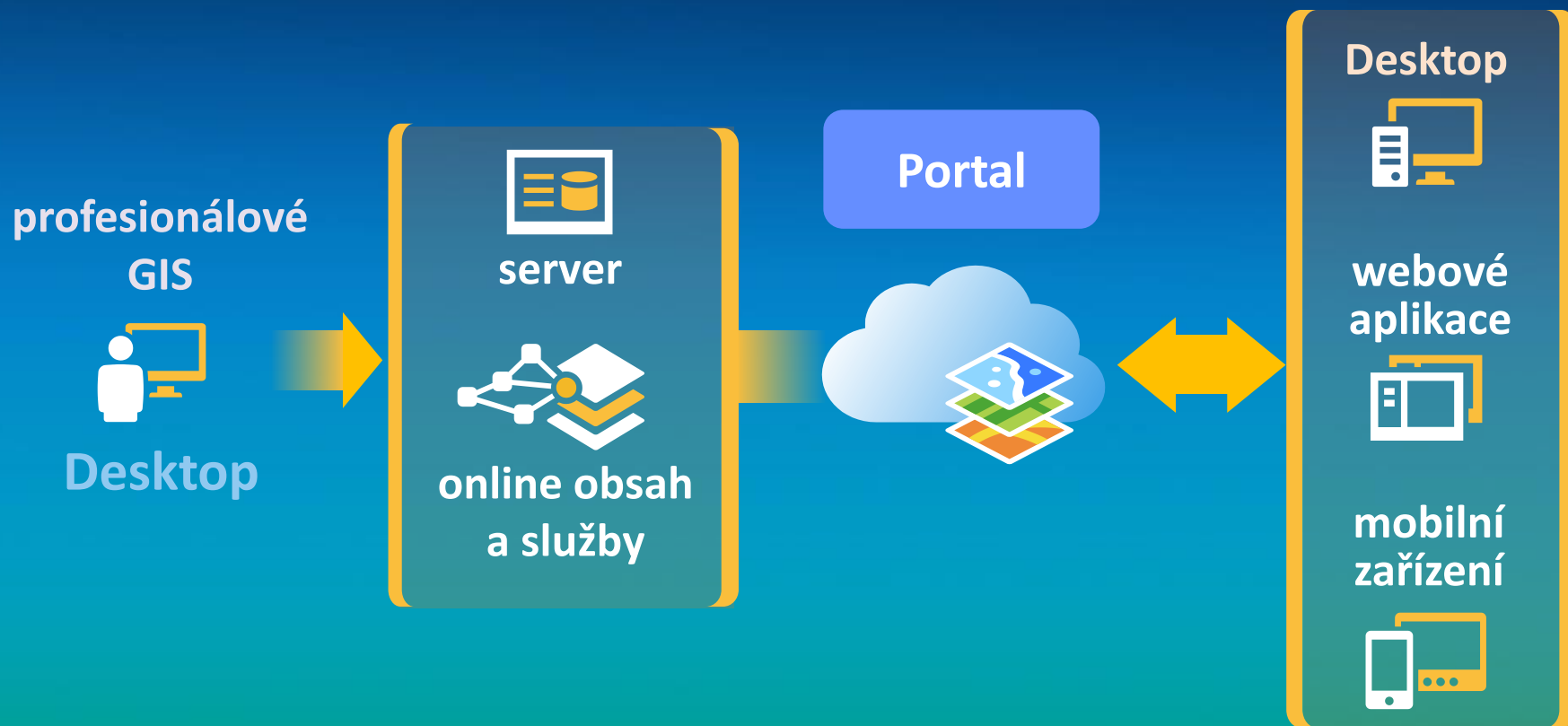
# Co čekat od (Arc)GIS

Jan Novotný

# Jak šel čas



# Jak šel čas



# Platforma ArcGIS

Integrovaný systém

Desktop

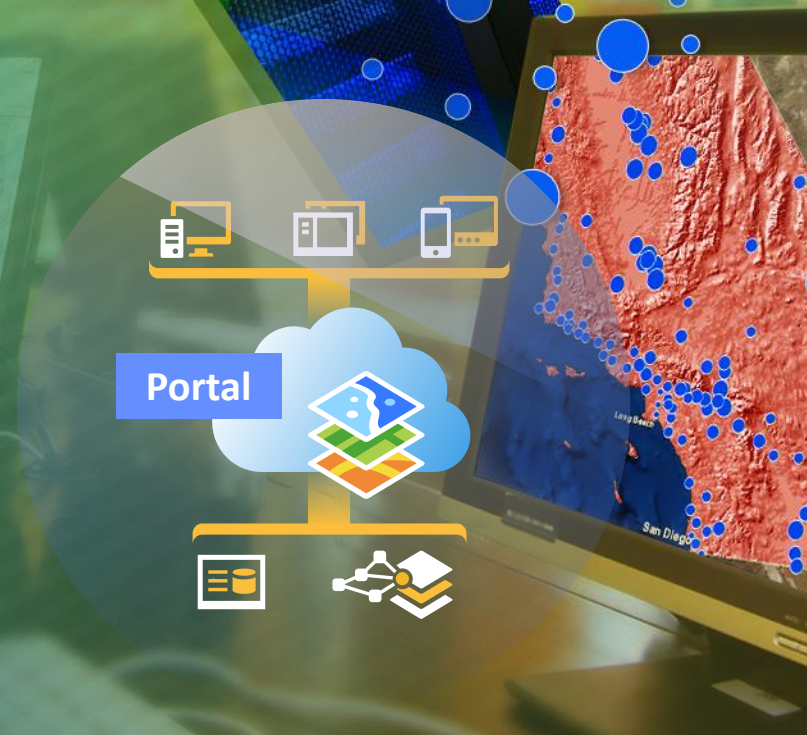
Online

Portal

Obsah

Apps

Server



# Desktop

# 10.3

ArcMap

ArcGIS Pro



Vedle sebe

Mapování, vizualizace, editace a analýza

## Nové prostředí

- Intuitivní
- Rychlý (64 bit)
- Vícenásobné výkresy
- 2D / 3D
- Tvorba webových map
- Úlohy a projekty

## Vylepšení

- Výkon
- Kartografie
- Analýza
- Image Processing
- Zabezpečení (PKI)



ArcGIS Pro - Denver - Denver Open Data Catalog

FEATURE LAYER

PROJECT MAP INSERT ANALYSIS VIEW EDIT SHARE APPEARANCE LABELING DATA

Class: Default  
 Label Features In This Class  
 Field: STATION\_NUM  
 Label Class

In Beyond: <None>  
 Out Beyond: <None>  
 Clear Limits

Visibility Range

Text Symbol: Arial Black, 12, Bold, Italic, Underline

Label Placement: Basic Point, Basic Offset Point, Centered Point

Pause, View Unplaced, More

Contents: Denver Open Data Catalog, Denver 3D Editing, Denver Planning Topo, Denver\_Open\_Data\_Catalog

Search

Drawing Order

- Denver Open Data Catalog
  - Schools and School Programs
  - Public Enrichment
  - Law Enforcement
  - Fire Stations
  - Police Stations
  - Street Names
  - CO Dept of Public Health & Envir
  - Commercial Points
  - Parks & Recreation Dept Points
  - Bicycling
  - Light Rail Lines and Stations
  - Transportation Lines Group
  - Hillshade Lidar
  - Tree Canopy
  - Buildings
  - Hydrology
  - Parks & Recreation

1:8,161 | 3142228.042, 1696611.302 | Selected Features: 0

Symbology: Format Point Symbol

Gallery | Properties

Shape marker, Shape marker

Appearance: Insert shape from

Form: Style..., Font..., File...

Shape fill symbol: [Red Fire Station Symbol]

363% | Apply | Cancel

Project | Symbology | Create Features

PROJECT LAYOUT INSERT ANALYSIS VIEW DESIGN FORMAT

New Scene New Layout Import Add Folder Reviewer Resources Add File Geodatabase New File Connect Workflow Connection GIS Server Add Toolbox Add File New Toolbox Add Locator World2 (5,783 mi) Rectangle North Arrow Scale Bar Point Text

Project Map Frames Insert Text



Project

crater lake

Project | Online

- Mapping Crater Lake Oregon Explorer Map
- Crater Lake and Klamath Falls... Web Map
- Crater Lake Bathymetry and w... Layer Package
- Crater Lake National Park Plai... Web Map
- Meteor Crater East of Flagstaf... Web Map
- Bathymetry and Acoustic Bac... Web Mapping Application
- Crater Lake Swipe Web Mapping Application

ArcGIS Pro - GISTech1 - Rotterdam Centrum 3D

Ernst\_NL (Esri Nederland)

PROJECT MAP INSERT ANALYSIS VIEW EDIT

Clipboard Navigate Bookmarks Map Add Select Select By Attributes Select By Location Attributes Clear Info Measure Labeling View Unplaced Map Package Share As

Contents

- Rotterdam Centrum 3D
  - 3D Layers
    - Bomen
      - Plantenbak
      - Bankje
      - Podium
      - Gebouwen Centrum
    - 2D Layers
      - Imagery

WMD Waternetwerk Rotterdam Centrum 2D Rotterdam Centrum 3D

0.0836 km 4.472288, 51.927084 Selected Features: 0

Geoprocessing

Find Tools

Project Tools | System Tools

- Buffer (Analysis) (Analysis Tools)
- Clip (Analysis) (Analysis Tools)
- Intersect (Analysis) (Analysis Tools)
- Union (Analysis) (Analysis Tools)
- Feature to Raster (Conversion) (Conversion Tools)
- Features From CityEngine Rules (3D Analyst Tools)

Recent

- Create Thiessen Polygons (Analysis Tools)
- Create Fishnet (Data Management Tools)



PROJECT MAP INSERT ANALYSIS VIEW EDIT

New Layout Import Toolbox Add Folder

New Map Connections Project

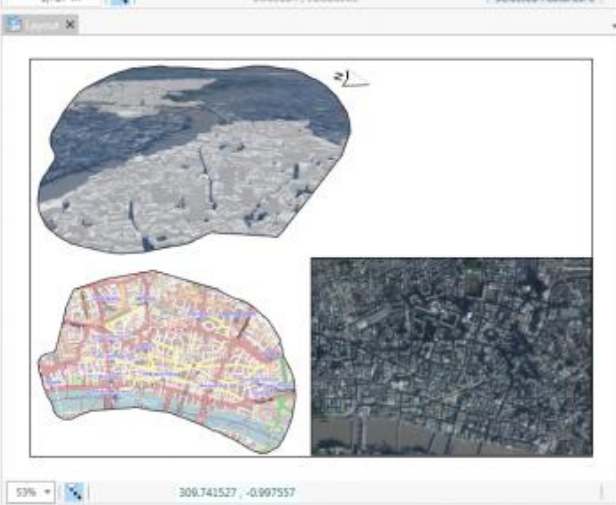
Map Notes

Layer Templates

New Style Import Style Add Style Styles

Contents

- 3D Mapping
  - 3D Layers
    - 3D London
  - 2D Layers
    - Imagery

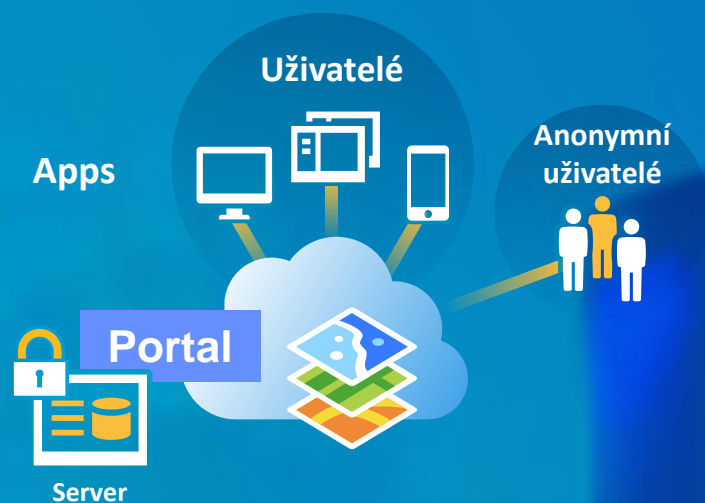


Project

- Project | Online
- Maps
  - 2D Satellite Mapping
  - 3D Mapping
  - 2D DSM
- Toolboxes
  - 3D London
- Databases
  - 3D London
  - City\_of\_London
  - Hackney\_utm\_01
  - Islington\_utm\_01
  - Kensington\_Chelsea\_utm\_01
  - Lambeth\_utm\_01
  - Westminster\_utm\_01
- Layouts
  - Layout
- Styles
  - ArcGIS
    - ArcGIS 2D
    - ArcGIS 3D
    - ArcGIS Colors
    - ColorBrewer Schemes (RGB)
- Folder Connections
  - 3D London
    - London Models
    - 3D London.gdb
    - 3D London.tbx
    - 3D London.aprx

Project Modify Features

Enterprise GIS in  
Your Own Infrastructure



Webový GIS

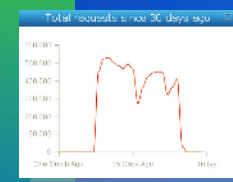
10.3

### Vylepšení

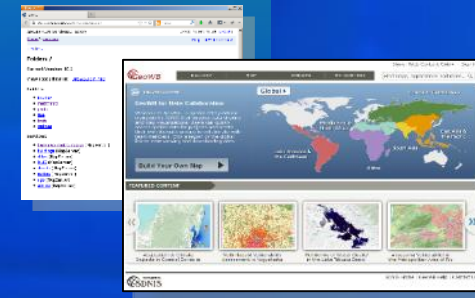
- Škálovatelnost
- Autentifikace (SAML)
- Podpora Active Directory

### Novinky

- Portal (součást)
- Uživatelské role
- 3D služby
- Real-Time služby



Monitoring služeb



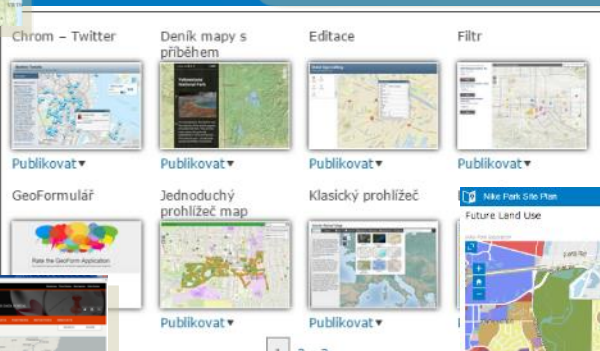
Správa dat, analýza, mapování

# Apps

Story Maps



Web Templates



Explorer

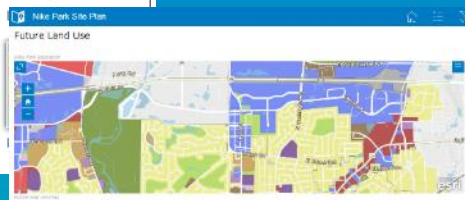


Podpora různých zařízení

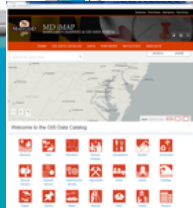
Dashboard



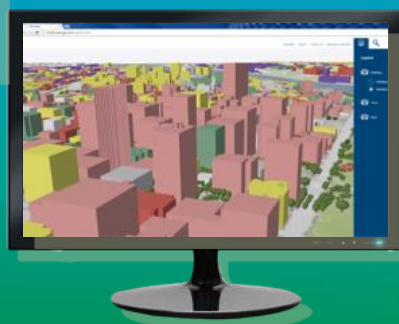
Briefing Book



Web AppBuilder



Open Data



Collector



Online - Offline

# Collector for ArcGIS



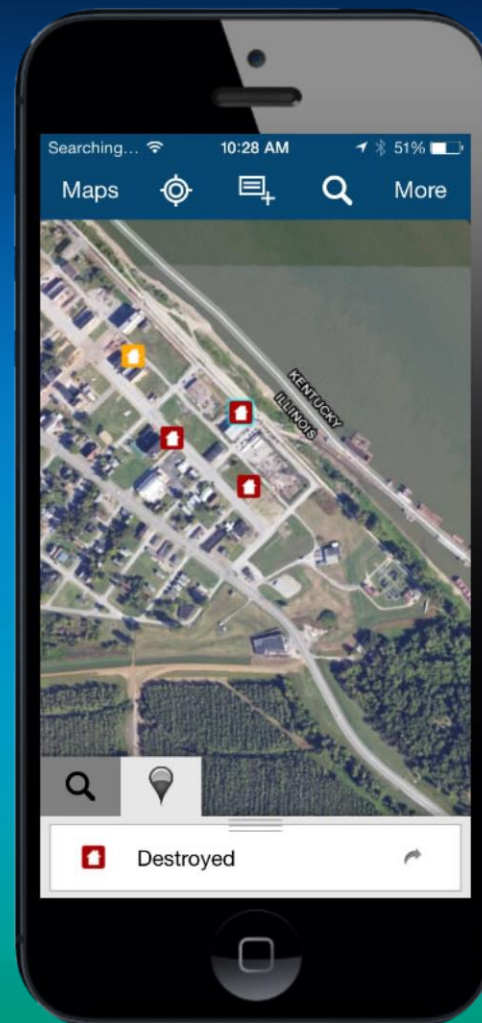
iOS  
Android



sběr dat



on-line  
off-line



# Explorer for ArcGIS



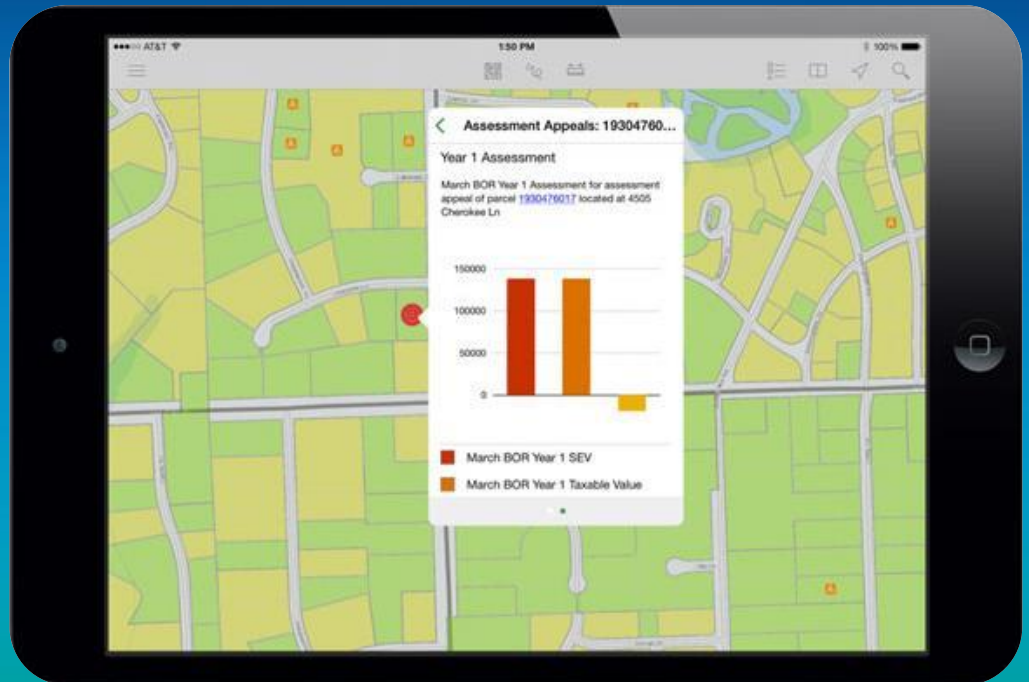
iOS



prohlížení  
sdílení



on-line



# Esri Maps for Office



kartogramy  
heat mapy  
bodové vrstvy  
data enrichment

Sales.xlsx - Microsoft Excel

File Home Insert Page Layout Formulas Data Review View Add-Ins Esri Maps Team Design

Insert Map Map Contents Add Excel Search Data Add Data Basemap Send Backward Remove Layer Organize Layers Style Grouping Clustering Add Heatmap Visible Range Layer Details Sign Out Share Layer Create Slide to Clipboard Copy Image to Clipboard Help

| ID     | Customer Name     | Phone          | Address            | City             | State      | ZIP   | Policy D |
|--------|-------------------|----------------|--------------------|------------------|------------|-------|----------|
| 141003 | Kenneth Clarksnon | (212) 667-5472 | 203 Main St # A    | Hackensack       | New Jersey | 07601 | 1/3      |
| 141004 | Timothy Krotje    | (212) 815-1228 | 530 Merrick Rd # 1 | Rockville Centre | New York   | 11570 | 1/3      |
| 141005 |                   |                |                    |                  |            |       | 1/3      |
| 141006 |                   |                |                    |                  |            |       | 1/3      |
| 141007 |                   |                |                    |                  |            |       | 1/3      |
| 141008 |                   |                |                    |                  |            |       | 1/3      |
| 141009 |                   |                |                    |                  |            |       | 1/3      |
| 141010 |                   |                |                    |                  |            |       | 1/3      |
| 141011 |                   |                |                    |                  |            |       | 1/3      |
| 141012 |                   |                |                    |                  |            |       | 1/3      |
| 141013 |                   |                |                    |                  |            |       | 1/3      |
| 141014 |                   |                |                    |                  |            |       | 1/3      |
| 141015 |                   |                |                    |                  |            |       | 1/3      |
| 141016 |                   |                |                    |                  |            |       | 1/3      |
| 141017 |                   |                |                    |                  |            |       | 1/3      |
| 141018 |                   |                |                    |                  |            |       | 1/3      |
| 141019 |                   |                |                    |                  |            |       | 1/3      |
| 141020 |                   |                |                    |                  |            |       | 1/3      |
| 141021 |                   |                |                    |                  |            |       | 1/3      |
| 141022 |                   |                |                    |                  |            |       | 1/3      |
| 141023 |                   |                |                    |                  |            |       | 1/3      |
| 141024 |                   |                |                    |                  |            |       | 1/3      |
| 141025 |                   |                |                    |                  |            |       | 1/3      |
| 141026 | Amy Maxey         | (212) 488-6457 | 9547 Avenue L      | Brooklyn         | New York   | 11236 | 1/3      |

Map 1

Esri Maps

Map Contents Search

- Sales Heat Map
- Sales
- Sales by ZIP
  - 1 - 1
  - 2 - 3
  - 4 - 6
  - 7 - 9
  - 10 - 15

Light Gray Canvas

POWERED BY esri

# Storymaps

- rychle
- jednoduše
- bez programování

The collage features several storymap examples:

- Current Creek Fire: Fire Ecology Study 1 year later**: A map of Lake Clark National Park showing the fire's extent and impact.
- Beating the Odds: A Year in the Life of a Piping Plover**: A seasonal navigation interface (Intro, Summer, Fall, Winter, Spring) with a map of the bird's migration path.
- Pressure on forest resources of Nepal due to household firewood consumption**: A map of Nepal with a legend for forest cover percent.
- Hiking Utah County**: A map of Utah County with difficulty levels (Easy, Intermediate, Difficult) and a trail overview.
- Global Footprint**: A world map showing ecological footprints from 1970 to 2007, with a line chart showing the trend.
- Jeskyně České republiky**: A map of the Czech Republic with a video player showing cave interiors and a list of cave names.
- Outlook for European cities: higher temperatures and longer heat waves**: A map of Europe showing projected temperature changes.
- BIG HOLES**: A map showing large holes in the ground, with the text "Peering into some of the".

Data sdílená v rámci organizace  
Veřejně dostupná data  
Open Data





# Příklady použití

**A**rcheologie

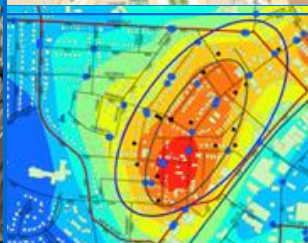
bankovníctví  
demografie

ekologie  
geologie

inženýrské sítě

kartografie

logistika  
obrana



památková péče  
přírodní zdroje



telekomunikace  
veřejná správa



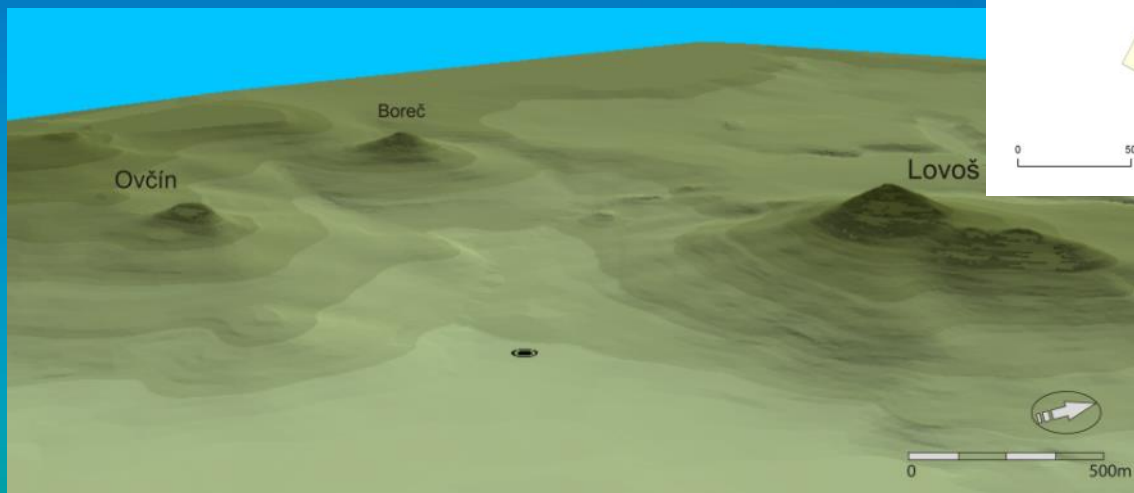
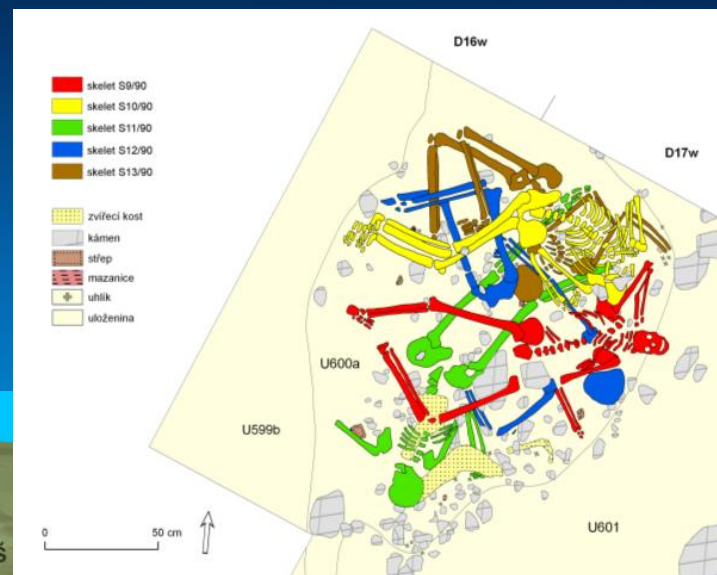
vodohospodářství  
vzdělávání



záchranné systémy  
zdravotnictví

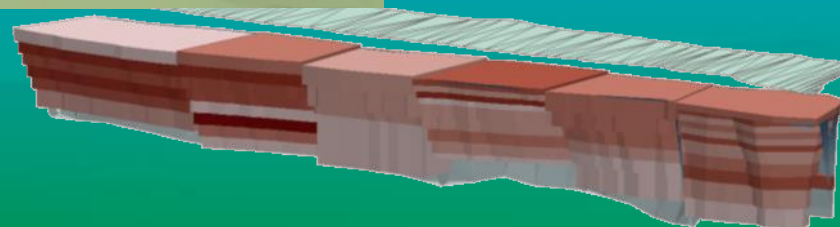
**Z**emědělství

# Archeologie



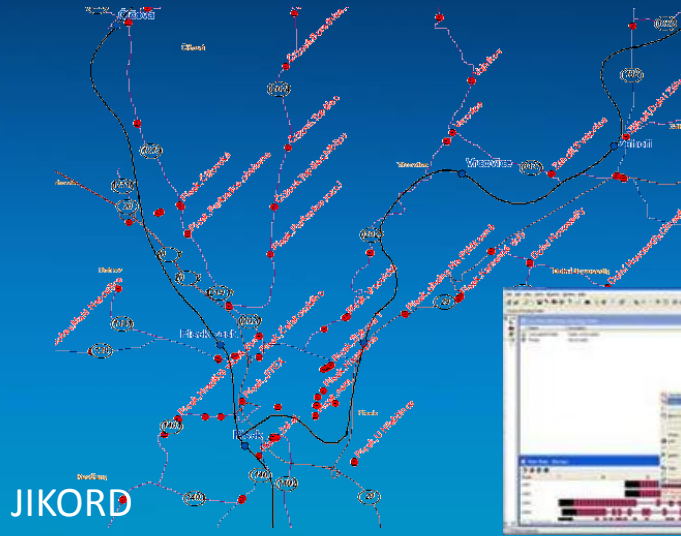
Moravské  
zemské muzeum

Archeologický ústav AV

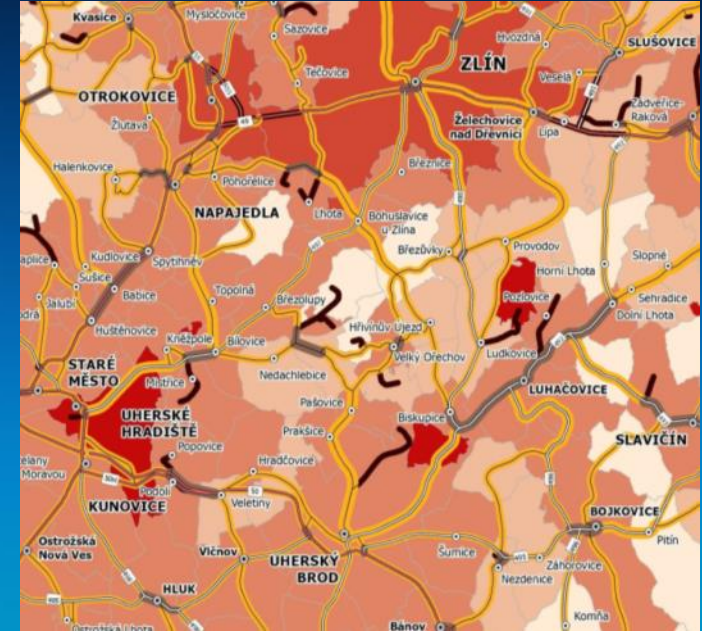


# Doprava

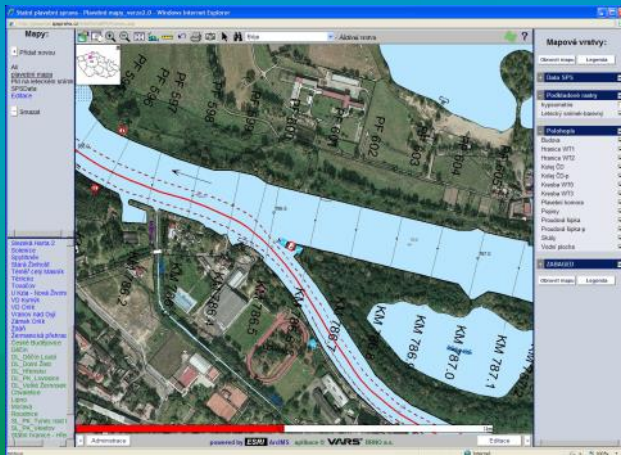
Centrum dopravního výzkumu



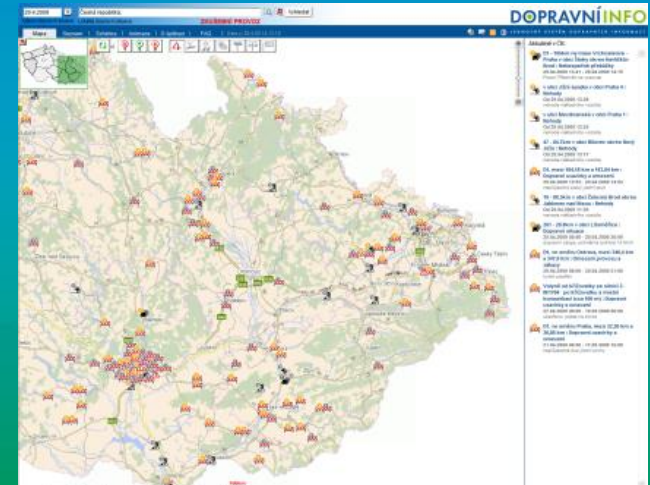
DHL  
Penam



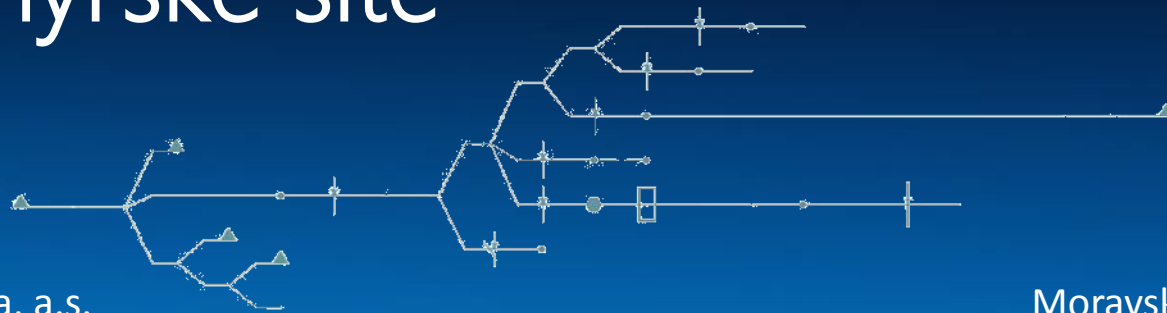
ŘSD ČR



Státní plavební  
správa



# Inženýrské sítě



Pražská energetika, a.s.

Moravská vodárenská, a.s.



ČEZ, a.s.

Veolia  
Voda

Pražská plynárenská, a.s.

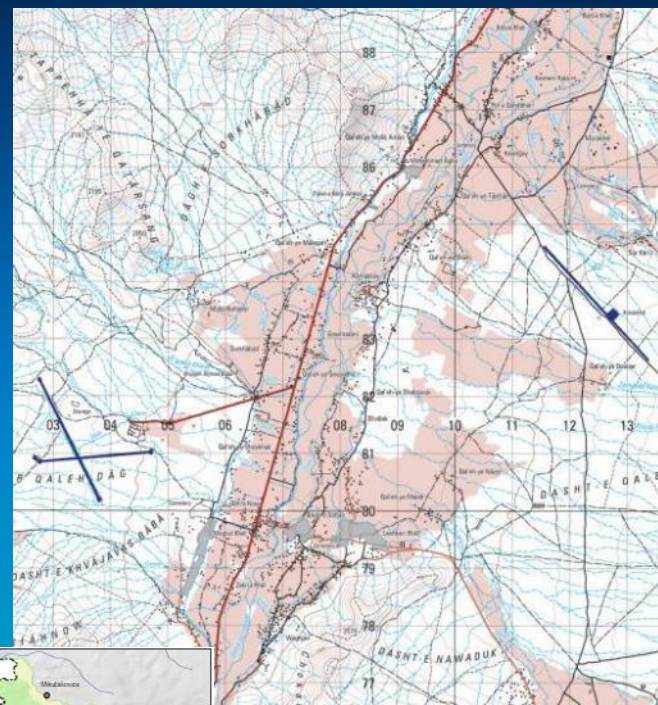
Pražské vodovody a kanalizace, a.s.

# Kartografie

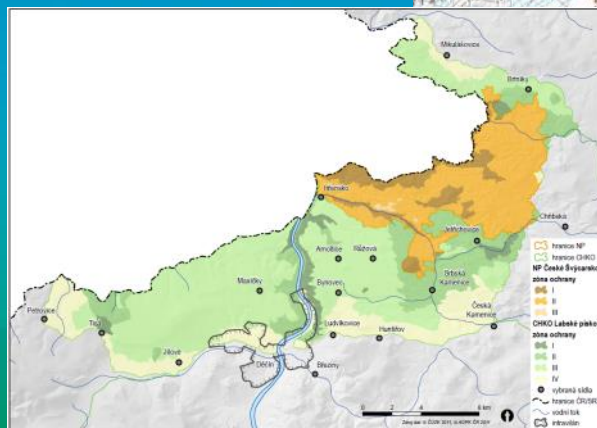
ČGS  
Geologická mapa



VGHMŮŮ

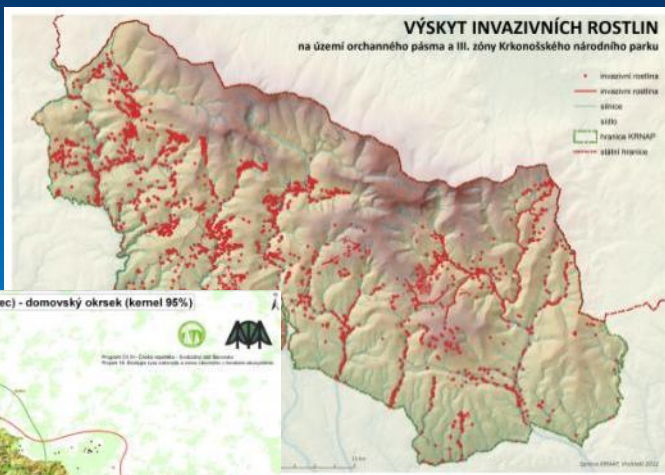


Kartografie Praha



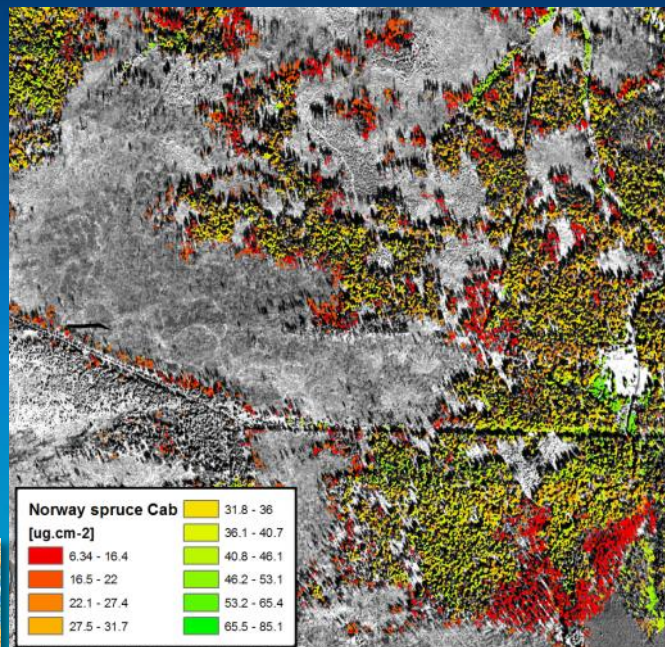
Příroda ČR v mapách  
AOPK

# Ochrana životního prostředí

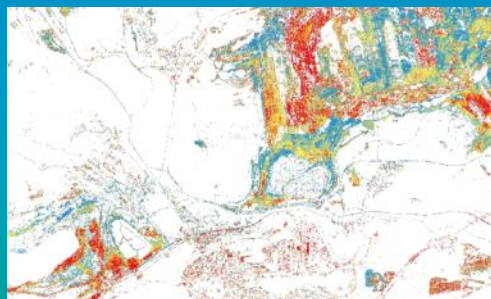


CVGZ

Obsah chlorofylu

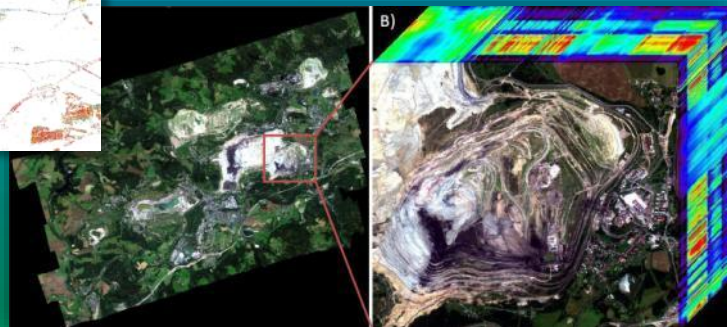


KRNAP



ČGS

Povrchové pH





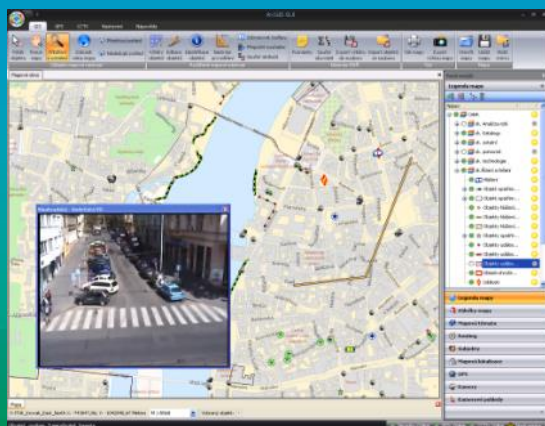
# Záchranné systémy



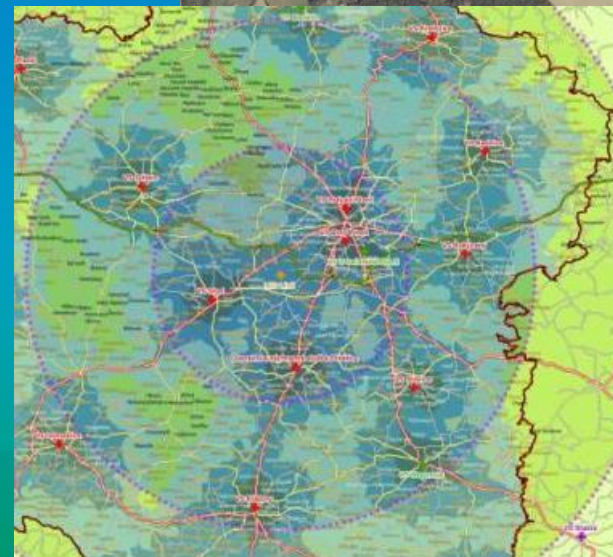
ZZZ HMP



GŘ HZS ČR



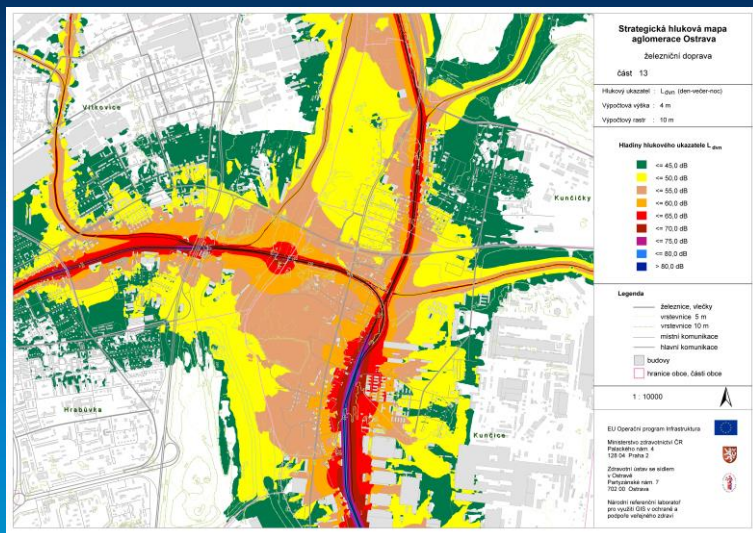
ISKŘ



Plzeňský kraj



# Zdravotnictví



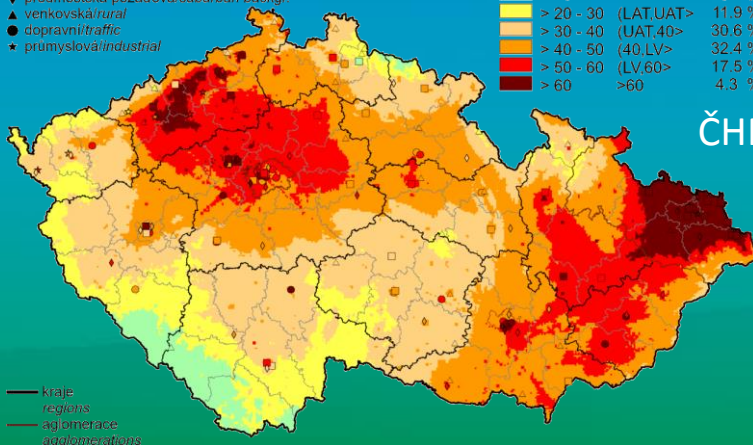
Centrum pro rozvoj péče o duševní zdraví

## Zdravotní ústav Ostrava

- Klasifikace stanic**  
*classification of stations*
- městská pozadí/urban background
  - ▲ předměstská pozadí/suburban backgr.
  - ▲ venkovská/rural
  - dopravní/traffic
  - ★ průmyslová/industrial

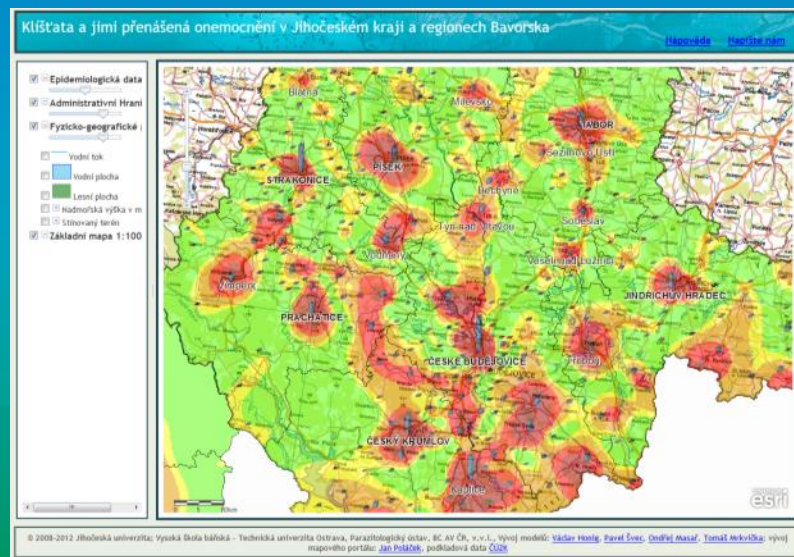
**koncentrace [ $\mu\text{g}\cdot\text{m}^{-3}$ ]**  
**concentration [ $\mu\text{g}\cdot\text{m}^{-3}$ ]**

|             |                              |        |
|-------------|------------------------------|--------|
| $\leq 20$   | $\leq \text{LAT}$            | 3.4 %  |
| $> 20 - 30$ | $(\text{LAT}, \text{UAT}) >$ | 11.9 % |
| $> 30 - 40$ | $(\text{UAT}, 40) >$         | 30.6 % |
| $> 40 - 50$ | $(40, \text{LV}) >$          | 32.4 % |
| $> 50 - 60$ | $(\text{LV}, 60) >$          | 17.5 % |
| $> 60$      | $> 60$                       | 4.3 %  |

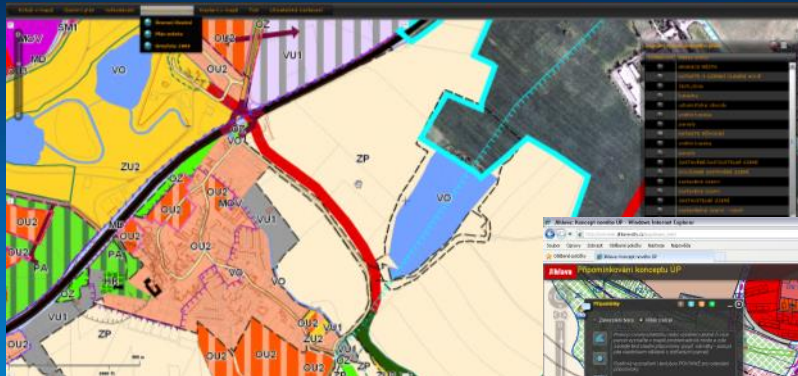


ČHMÚ

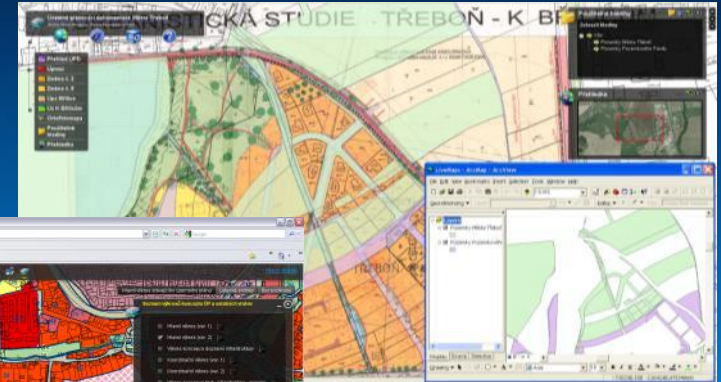
JU, VŠB-TUO



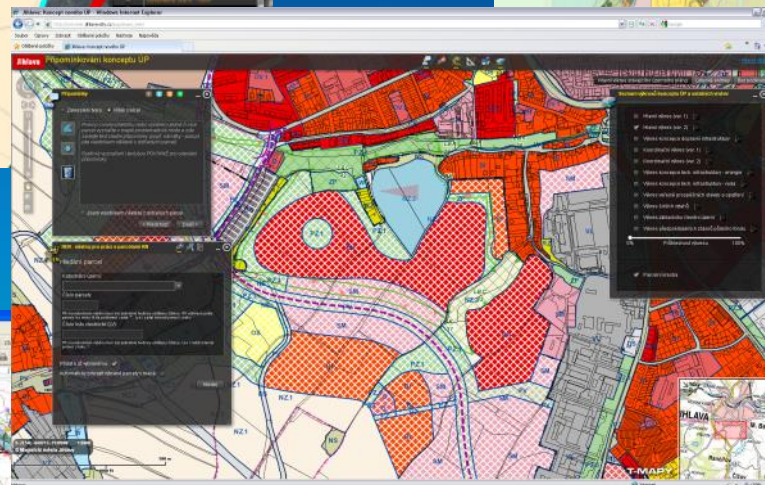
# Územní plánování



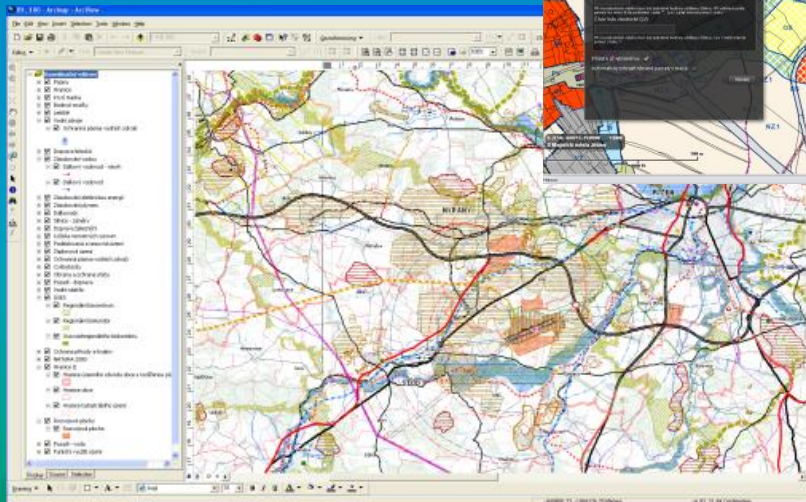
Most



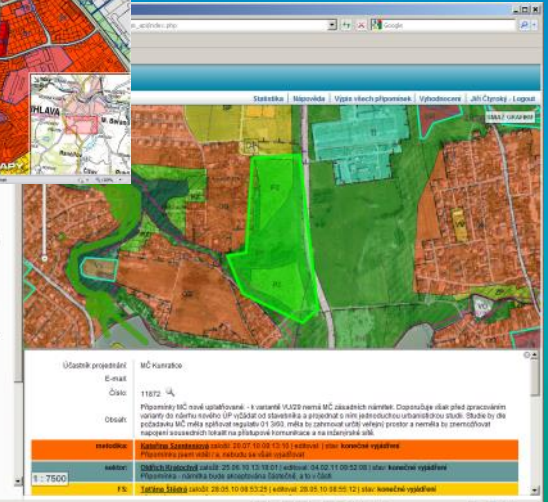
Třeboň



Jihlava



Územní rozvoj Plzeňského kraje



Praha

# Veřejná správa

- Krajské úřady
  - všechny krajské úřady
- Magistráty a městské úřady (>120)
  - Praha, Brno, Hradec Králové, Olomouc, ...
  - Most, Opava, Přerov, Ústí n/Labem, ...
- Centrální instituce
  - Ministerstva
  - Zeměměřický úřad
  - Český statistický úřad
  - CENIA – Národní Geoportál INSPIRE
  - Národní památkový ústav
  - Úřad pro zastupování státu ve věcech majetkových
  - ...



# Město Litoměřice

## Kontejnery pro tříděný odpad

DOMŮ ▾ Stanoviště kontejnerů na separovaný odpad UPRAVIT MAPU [Přihlásit](#)

Podrobnosti Podkladová mapa Sdílet Tisk Měření Najít adresu nebo místo

**Legenda**

**Separovaný odpad - Body**

- style400
- style403
- style402
- style160
- style408
- style40
- default

**Papír - 2 kontejnery**  
**Rooseveltova x Fügnerova**  
Vhazujte: noviny, časopisy, reklamní letáky, krabice, lepenky, karton, kancelářský papír, sešity  
Nevhazujte: znečištěný papír, mastný papír, hygienické potřeby, pleny

Přiblížit na

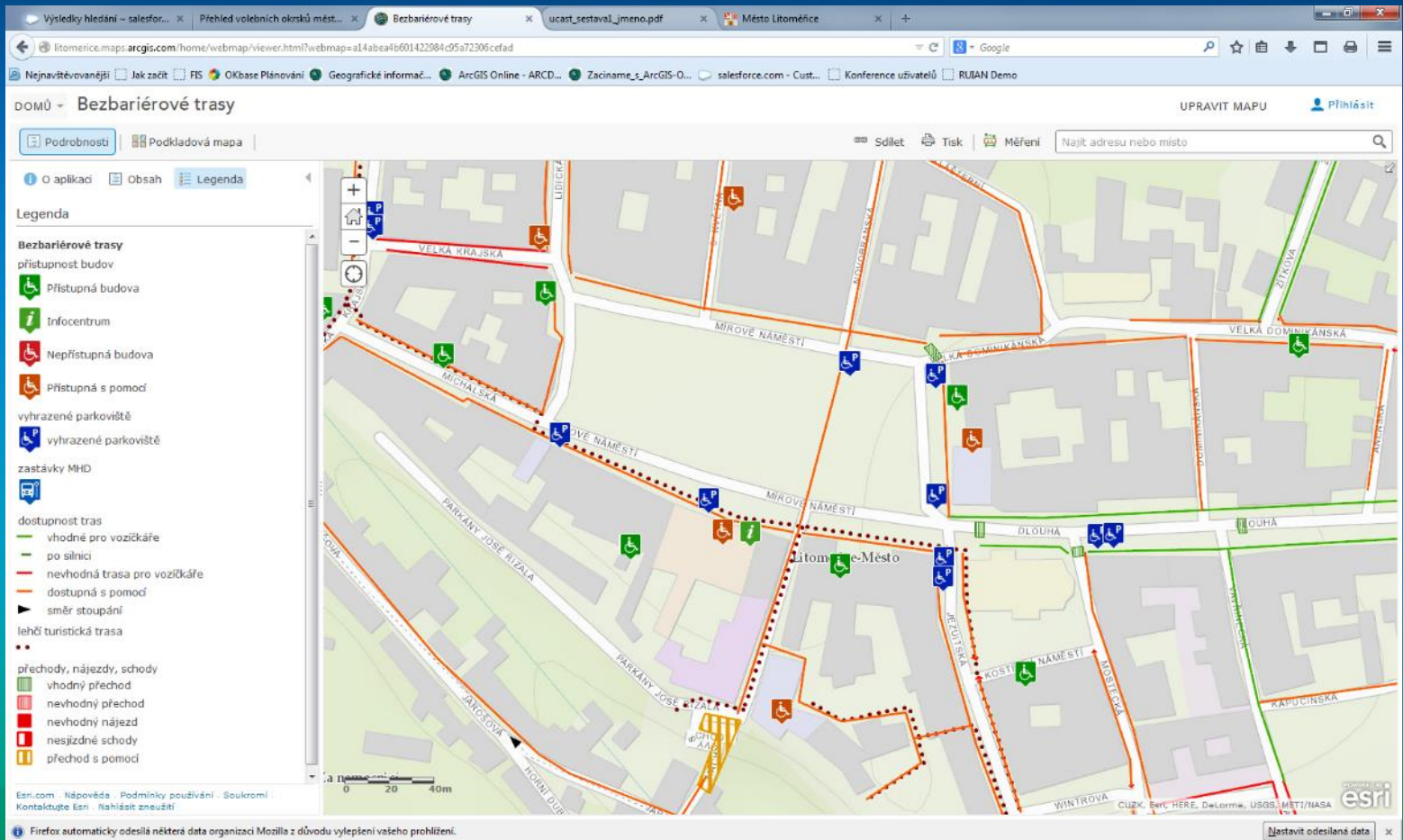
0 0.15 0.3km

POWERED BY esri

CUZK, Esri, HERE, DeLorme, TomTom, USGS, METI/NASA

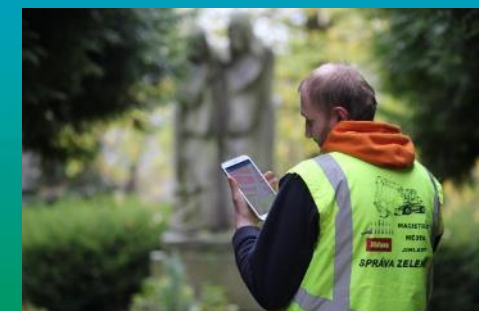
# Město Litoměřice

## Bezbariérové přístupy



# Město Jihlava

## Pasportizace hrobů v Collectoru



DOMŮ ▾ Pasport hrobů NOVÁ MAPA Sylva ▾

Podrobnosti Přidat ▾ Editovat Uložit Print Mapa označň hrobu 🔍

**Legenda**

**hroby - typ**

- nezjištěn
- hrob
- hrobka
- urnové místo
- epitafní deska
- volné místo

**Ústřední hřbitov, sk. XI, č. 310,311**

|                |                     |
|----------------|---------------------|
| číslo          | 310,311             |
| označení       | UH XI 310,UH XI 311 |
| délka (m)      | 3,08                |
| šířka (m)      | 2,48                |
| plocha (m2)    | 4,08                |
| typ            | hrob                |
| stav           | dobrý               |
| stromy v okolí | ne                  |
| tl. doba       | 0                   |
| posl. pohřbení | 2000                |
| zesnulí        | Václav Kopeček      |
| poznámka       |                     |

Přiblížit na Vyhledat trasy Upravit

Esri.com · ArcGIS Marketplace · Návoděda · Podmínky používání · Soukromí · Kontaktujte Esri · Nahlásit zneužití

POWERED BY **esri**

# Město Jihlava

## Využití aplikační šablony GeoForm

pro hlášení problémů na cyklostezce Jihlava – Třebíč – Raabs

Výsledky hledání ~ salesfor... x Aktuality | Cyklostezka x +

www.jihlava-trebic-raabs.cz/aktuality

Nejnavštěvovanější Jak začít FIS OKbase Plánování Geografické informač... ArcGIS Online - ARCD... Zaciname\_s\_ArcGIS-O... gis GISportal.cz » Pondělk... salesforce.com - Cust...

### Cyklostezka Jihlava - Třebíč - Raabs

[f](#) [You Tube](#)

#### Hlavní menu

- » [Úvodní stránka](#)
- » [Aktuality](#)
- » [Mapy](#)
- » [Tipy na výlet](#)
- » [Virtuální prohlídky](#)
- » [Ankety](#)
- » [Kontakty](#)

#### Aktuality

[Úvodní stránka](#) → [Aktuality](#)

1 2 3 4 5 ... 26

21.10.2014 | Připomínky k projektu „Cyklostezka Jihlava-Třebíč-Raabs“

Jak jste spokojeni s cykloturistickým značením trasy č.26? Bloudíte na trase? Máte někde by to chtělo přidat značku, někde jí stačí třeba jen posunout, případně pořídit něco, co Vás na trase trápí a chcete na to upozornit? Tak nám to **napište.**

#### 2. Vyberte umístění

Zadejte polohu pro tento záznam kliknutím/vklepnutím na mapu, nebo pomocí jedné z následujících možností.

[Svoje vlastní polohu](#) [Hledat](#)

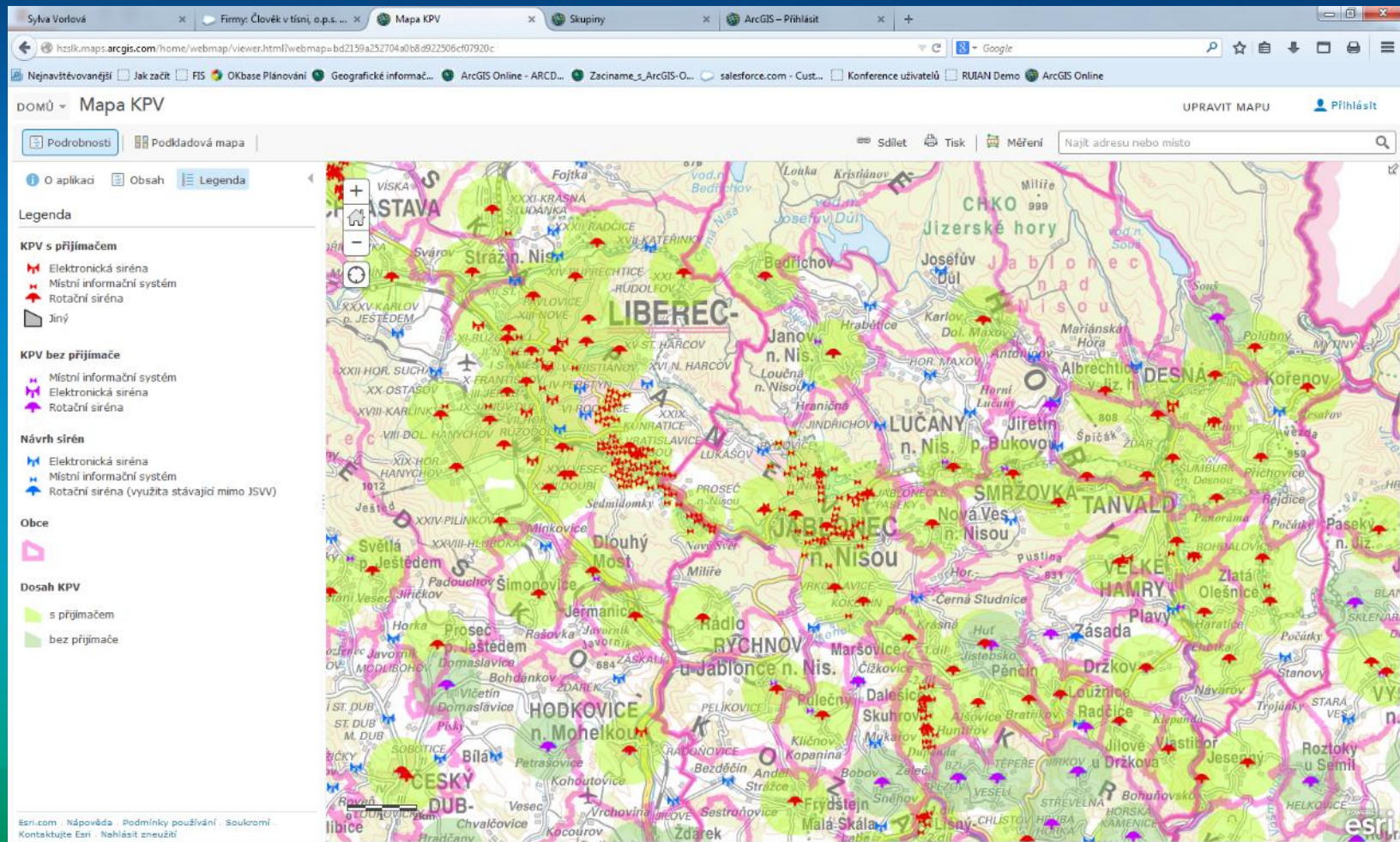
[NAJÍT MOU POLOHU](#)

Zeměpisná šířka: 49.43916, Zeměpisná délka: 15.73289

organizaci Možile z důvodu vylepšení vašeho prohlížení.

# HZS Libereckého kraje

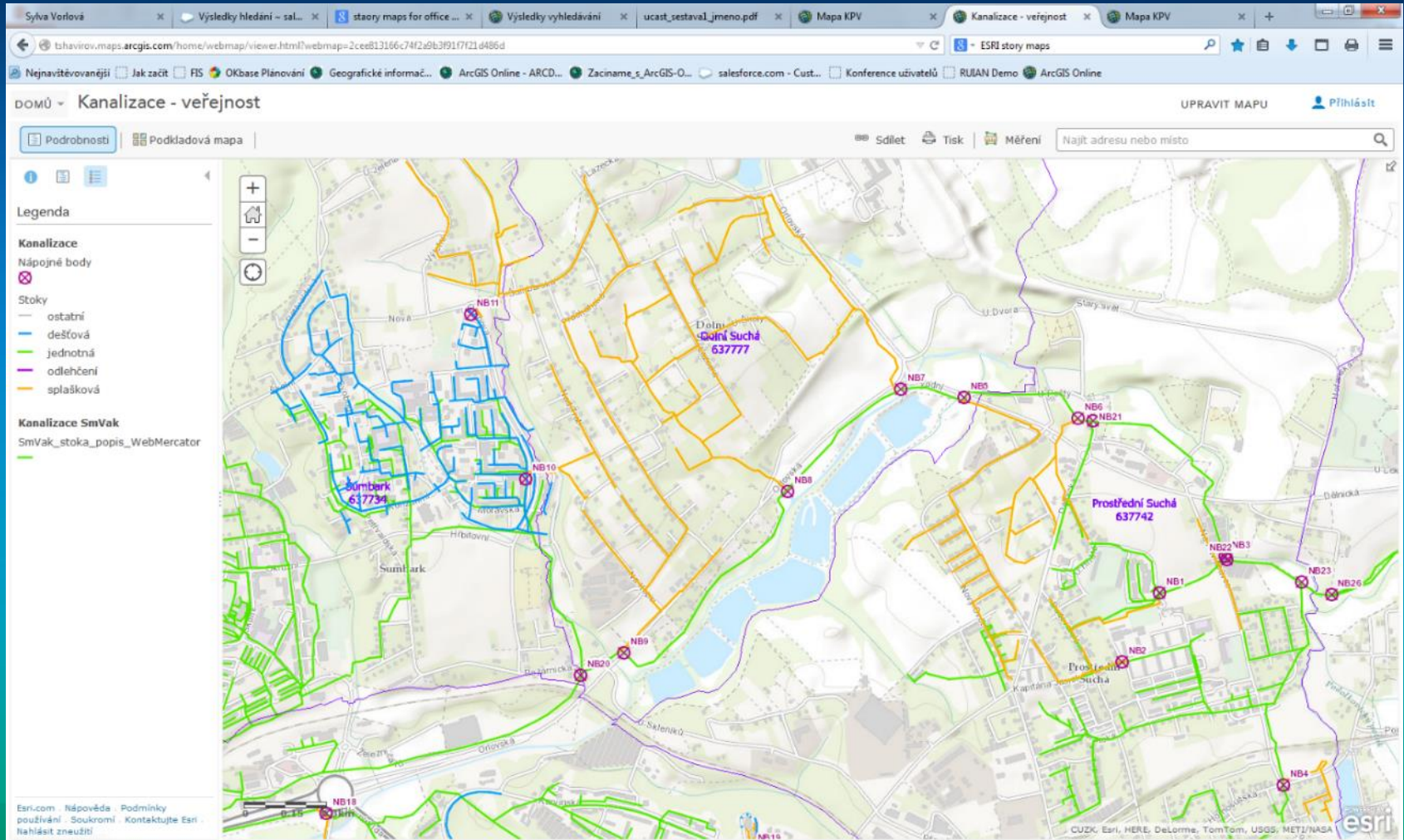
## Rozmístění prvků pro varování a jejich dosah (sirény a veřejné rozhlasy)





# Technické služby Havířov

## Správa stávajících a nových uživatelů



Zpracování projektu: firma Mott MacDonald

# Stahlgruber

## Přiřazení poboček k mateřským skladům

