



GIS VE VEŘEJNÉ SPRÁVĚ

III

podzim 2014

Petr Kubíček

kubicek@geogr.muni.cz

**Laboratory on Geoinformatics and Cartography (LGC)
Institute of Geography
Masaryk University
Czech Republic**



Prezentace studentů – splnění prvního cvičení

- **Prezentujete hlavní cíle a strategie jejich dosažení navržených v dokumentu „ **Politika státu v oblasti prostorových dat**“, kriticky zhodnotíte a zdůvodníte reálnost jejich dosažení.**
- **15 – 20 minut + diskuze.**
- **Vedení – Coufal, Pavel; Crhová, Agata; Černák, Tomáš ; Čuhel, Jakub.**

Zavádění GIS

- **za posledních 10-15 let - obrovský rozmach;**
- **zejména v rozšíření uživatelské základny;**
- **jedním z hlavních trendů v současné době je vývoj nových aplikací a přechod od produktového zaměření na aplikační řešení;**
- **dostupnost datových zdrojů – přesun od správy a prezentace dat k provádění jednoduchých analýz.**



Struktura uživatelů GIS

PRODUKTY

ArcGIS
GeoMedia
Pro

GeoMedia
ArcView

GM Viewer
ArcExplorer

softwarová řešení ISÚ

SÍLA NÁSTROJŮ

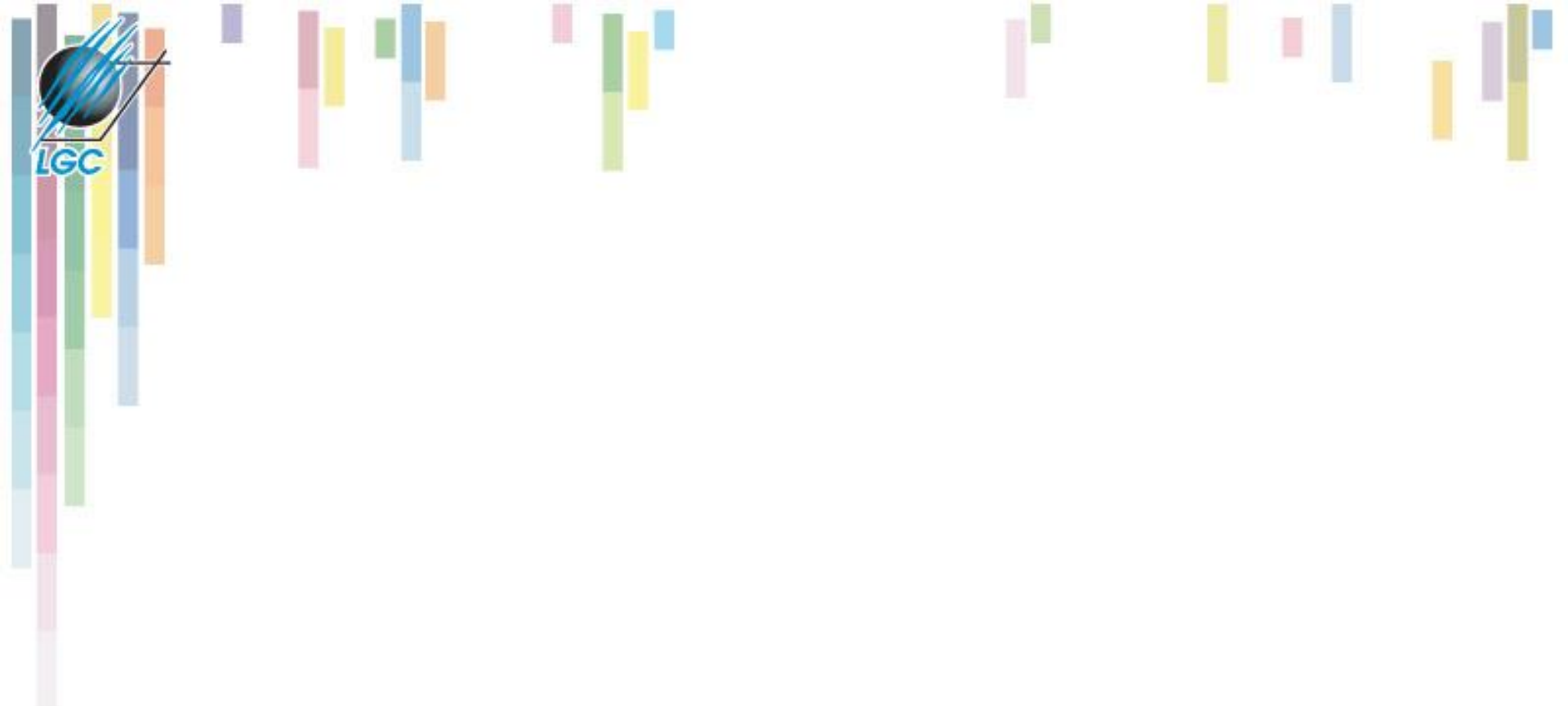
POČET UŽIVATELŮ



GIS ve veřejné správě

Mapové servery

- možnosti oddělit data, která využívá subjekt v rámci svého intranetu a data, která jsou přístupná na internetu široké veřejnosti;
- vhodnější zejména pro uživatele, kteří needitují;
- desktopové vhodnější pro uživatele, který občas edituje projekt nebo jednotlivé datové vrstvy;
 - větší počet zaměstnanců - **mapový server**
 - jeden pracovník nebo malá skupina lidí - **desktopové řešení**



HLAVNÍ POSKYTOVATELÉ GI VE VEŘEJNÉ SPRÁVĚ



GEPRO

Gepro

- **komplexní GIS pro potřeby měst, obcí, státní správy, správců technického vybavení a mnoha dalších.**
- **Produkty:**
 - desktopový systém MISYS-VIEW (free), MISYS
 - webový systém MISYS-WEB
- **Řešení:**
 - PASPORTY (komunikací, zeleně, cenové mapy, předmětů vybavení města, ...) pomáhající při řešení problematiky evidence, plánování a údržby sledovaných subjektů.
 - Geoportál (základní + rozšířený, kombinace místních a sdílených zdrojů geodat).
- **Uživatelé:**
 - Městské a obecní úřady (více než 200 měst, z toho 74 ORP a dalších 1800 obcí).
 - Sdružení obcí
 - Úřady městských částí hlavního města Prahy

GIS ve veřejné správě

Technologie MYSIS



GIS ve veřejné správě



Technnologie Geoportal

Browser tabs: (694) Doručení, Pošta :: Doručení, Obec Klobouky, T-MAPY spol., GIS - VARS.cz, Geovap - Mar..., Asseco Centra

Address bar: geoportal.gepro.cz/obce/klobouky_u_brna

Map labels: Křepice, Šitbořice, Klobouky u Brna, Krumvíř, Dambořice, Uhřice, Borkovany, Velké Hostěrádky, Bohumilice, Násedlovice, Kardašovské Boudy, Žarošice, Diváky, Boleradice, Kurdějov, Horní Boianovice, Morkůvky, Brumovice, Terežín, Šard...

Scale: 1:94480, 0 1 2 3 km

Map layers (Téma):

- Správní hranice
- Katastrální mapa
- Parcely KN (denně aktualizováno)
- Mapa PK
- Topografická mapa
- Ortofotomapa
- Základní mapa ZABAC
- Historická mapa
- Názvy ulic
- Čísla popisná a evidenční

Map info: Obec Klobouky u Brna (584550), okres Břeclav (3704)

Map tools: Home, Full Screen, Scale, Search, Layers, Settings, Help

Windows taskbar: Start, 3 Průzk... (Explorer), Obec Klo... (Geoportal), 2 Skype, Pink - Th... (PowerPoint), Microsoft... (Word), CS, 14:51

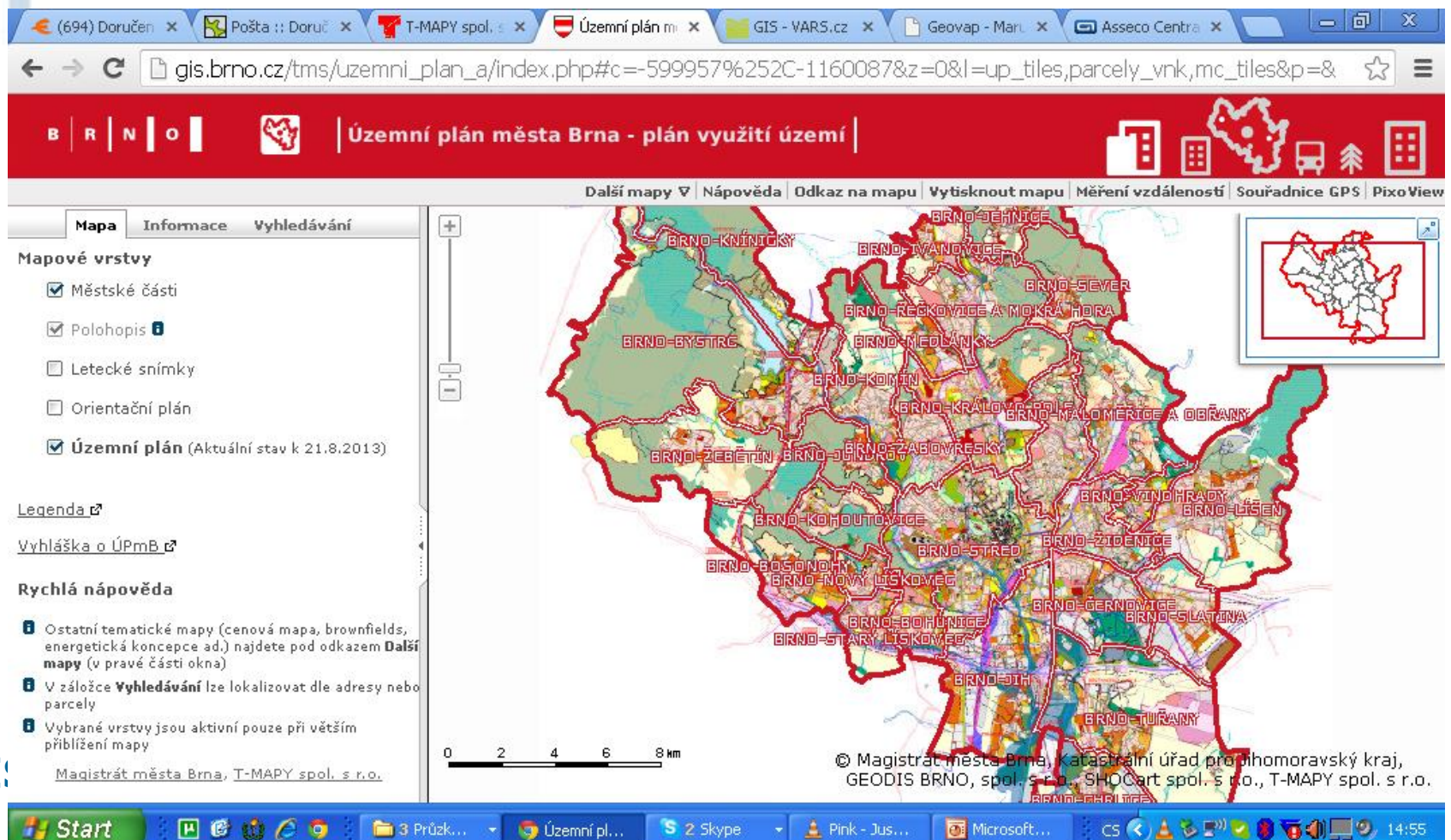


T-mapy

- **Komplexních řešení geoinformačních systémů pro veřejnou správu i soukromý sektor.**
- **T-Kartor (T-mapy, Sirion, Hydrosoft) - ESRI.**
- **Produkty:**
 - Desktop – GISel, GISelPro
 - Web – T-MapServeru
- **Řešení.**
 - GISelIZS AE - určená speciálně pro operační střediska jednotlivých složek IZS (HZS, ZZS, PČR).
- **Uživatelé**
 - Organizace veřejné správy ČR (obecní, městské a krajské úřady, další organizace státní správy).
 - Integrovaný záchranný systém a krizové řízení
 - Subjekty z oblasti životního prostředí



- **technologie, která umožňuje propojit běžné GIS nástroje se základním informačním systémem organizace a zpřístupnit (nejen) geografické informace širokému okruhu uživatelů**



The screenshot displays the T-wist web application interface. At the top, there is a browser window with several tabs open, including 'T-MAPY spol.' and 'Územní plán m...'. The address bar shows the URL: `gis.brno.cz/tms/uzemni_plan_a/index.php#c=-599957%252C-1160087&z=0&l=up_tiles,parcely_vnk,mc_tiles&p=&`. Below the browser window is a red navigation bar with the text 'Územní plán města Brna - plán využití území' and several icons representing different map layers and tools. The main content area features a map of Brno with various districts labeled, such as 'BRNO-KNÍNIČSKÝ', 'BRNO-SEVER', 'BRNO-STŘED', and 'BRNO-JIH'. A left sidebar contains a 'Mapové vrstvy' (Map layers) section with checkboxes for 'Městské části', 'Polohopis', 'Letecké snímky', 'Orientační plán', and 'Územní plán (Aktuální stav k 21.8.2013)'. Below this is a 'Legenda' (Legend) section and a 'Rychlá nápověda' (Quick help) section. At the bottom of the map, there is a scale bar from 0 to 8 km and a copyright notice: '© Magistrát města Brna, Katastrální úřad pro Jihomoravský kraj, GEODIS BRNO, spol. s r.o., SHOCart spol. s r.o., T-MAPY spol. s r.o.'.



VARS

- **Partner Esri a vývojáři aplikací na těchto technologiemi**
- **Telematika a dopravní informace, aplikace pro veřejnou správu.**
- **Produkty – ESRI**
- **Řešení:**
 - Portály - Krizové řízení, logistika, cestovní ruch.
- **Uživatelé:**
 - Kraje - Jihomoravský, Karlovarský.
 - Ministerstvo dopravy ČR
 - Ředitelství silnic a dálnic ČR
 - Centrum dopravního výzkumu, v. v. i.
 - Ředitelství vodních cest ČR , Státní plavební správa
 - Hlavní město Praha – aplikace krizového řízení.

GIS ve veřejné správě



O portálu Krizového řízení HMP

Vítejte na úvodní stránce Portálu Informačního systému krizového řízení N. m. Prahy. Vstoupili jste do Informačního systému krizového řízení N. m. Prahy (ISKŘ HMP) v gestu Odboru krizového řízení MHMP, provozovaného Odborem informatiky MHMP. ISKŘ HMP byl vytvořen pro účely informační podpory krizového řízení na území hlavního města Prahy, pro podporu řešení krizových a mimořádných událostí a událostí narušujících životní standard občanů.

Vyhlášené stavy

1

Mapa



Řešené události

U1005-0023 / test diakribiky 2 333 222 777 66	
Typ události	Epidemie
Charakter události	Krizová situace
Zahájeno	18.05.2010 09:39:21
U1005-0022 / test zld2	
Typ události	Pánevěš
Charakter události	Krizová situace
Zahájeno	17.05.2010 12:29:52
U1005-0021 / test zld2	
Typ události	Pánevěš
Charakter události	Mimořádná událost
Zahájeno	17.05.2010 08:45:56
U1005-0020 / Přijata SMS	
Typ události	Pánevěš
Charakter události	Krizová situace
Zahájeno	11.05.2010 14:24:23
U1005-0019 / dopravní nehoda	
Typ události	Hrozba terorismu
Charakter události	Mimořádná událost
Zahájeno	11.05.2010 12:18:55
U1005-0018 / *koloni - oznámení nehody	
Typ události	Narážení automobilové dopravní soustavy
Charakter události	Mimořádná událost
Zahájeno	11.05.2010 12:12:30
U1005-0017 / Dopravní nehoda	
Typ události	Narážení automobilové dopravní soustavy
Charakter události	Mimořádná událost

Události v dopravě - nehody

v ulici Masarykovo náměstí v obci Brandýs nad Labem-Stará Boleslav okres Praha-východ: **Nehoda**

Uzavírky a dopravní omezení

za obcí Přísecka k/ř. sil. II/405 a III/4054: **Dopravní uzavírky a omezení**

Informace promís

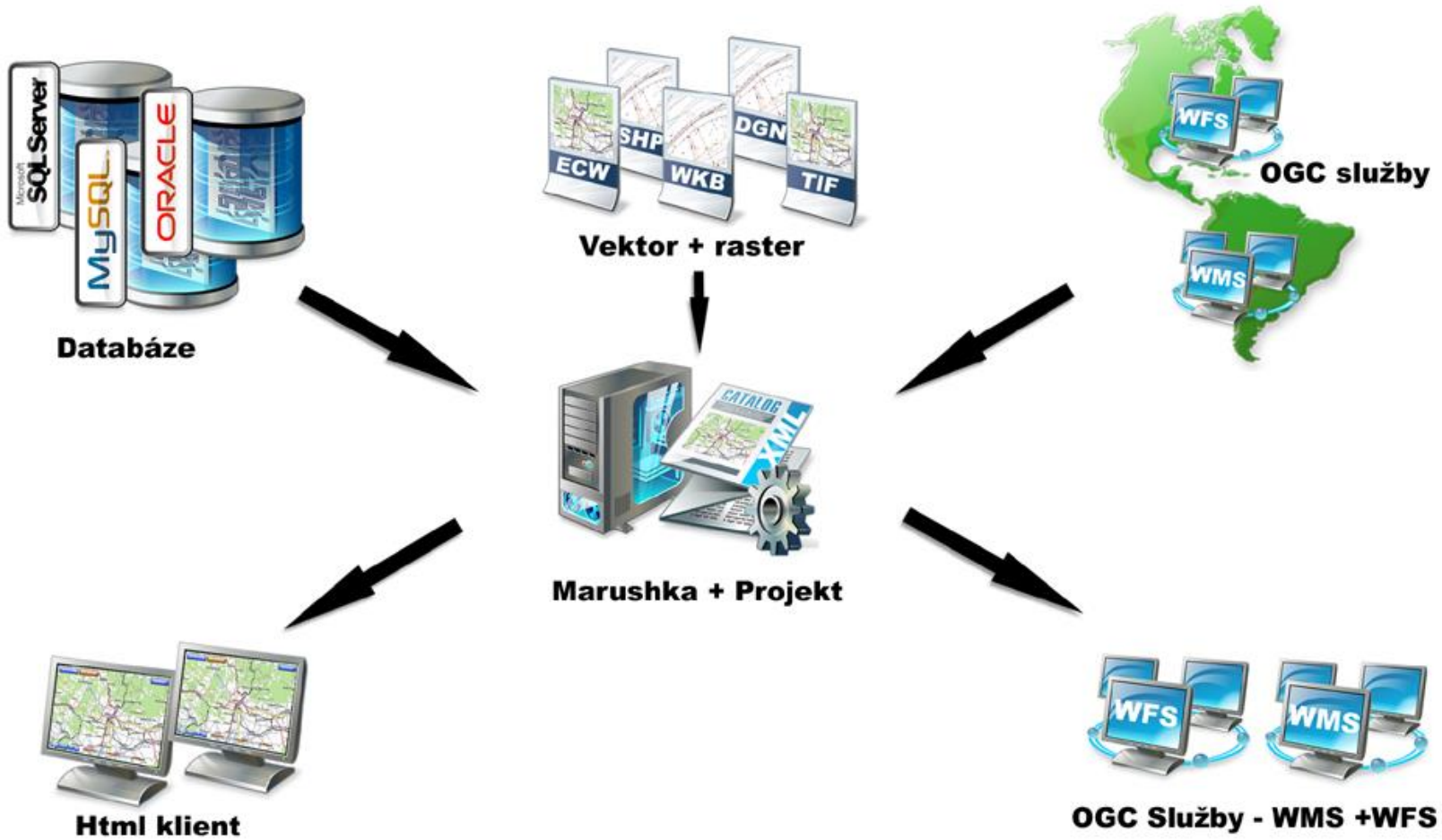
Oblačnost: SKZATAŽENO
Teplota: 13 °C



Geovap Pardubice

- **systemová integrace v oblasti pokročilého zpracování (geo)grafických dat, vývoje grafických informačních systémů a průmyslové automatizace.**
- **Produkty:**
 - Bentley
 - GeoStore® V6 (.NET)
- **Řešení:**
 - Marushka, MarushkaPhoto (mobil)
 - CityWare
- **Uživatelé:**
 - ČÚZK,
 - Zlínský kraj (RUIAN, UAP, DTM)
 - Města a obce

GIS ve veřejné správě

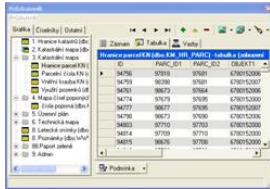


GIS ve veřejné správě



Geovap Geostore

GIS analýzy



CAD vlastnosti



Automatizace činnosti



Geodetické nadstavby



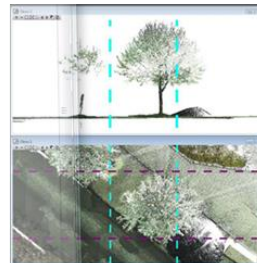
Vývoj uživatelských modulů



Webové služby



Zpracování mračen bodů



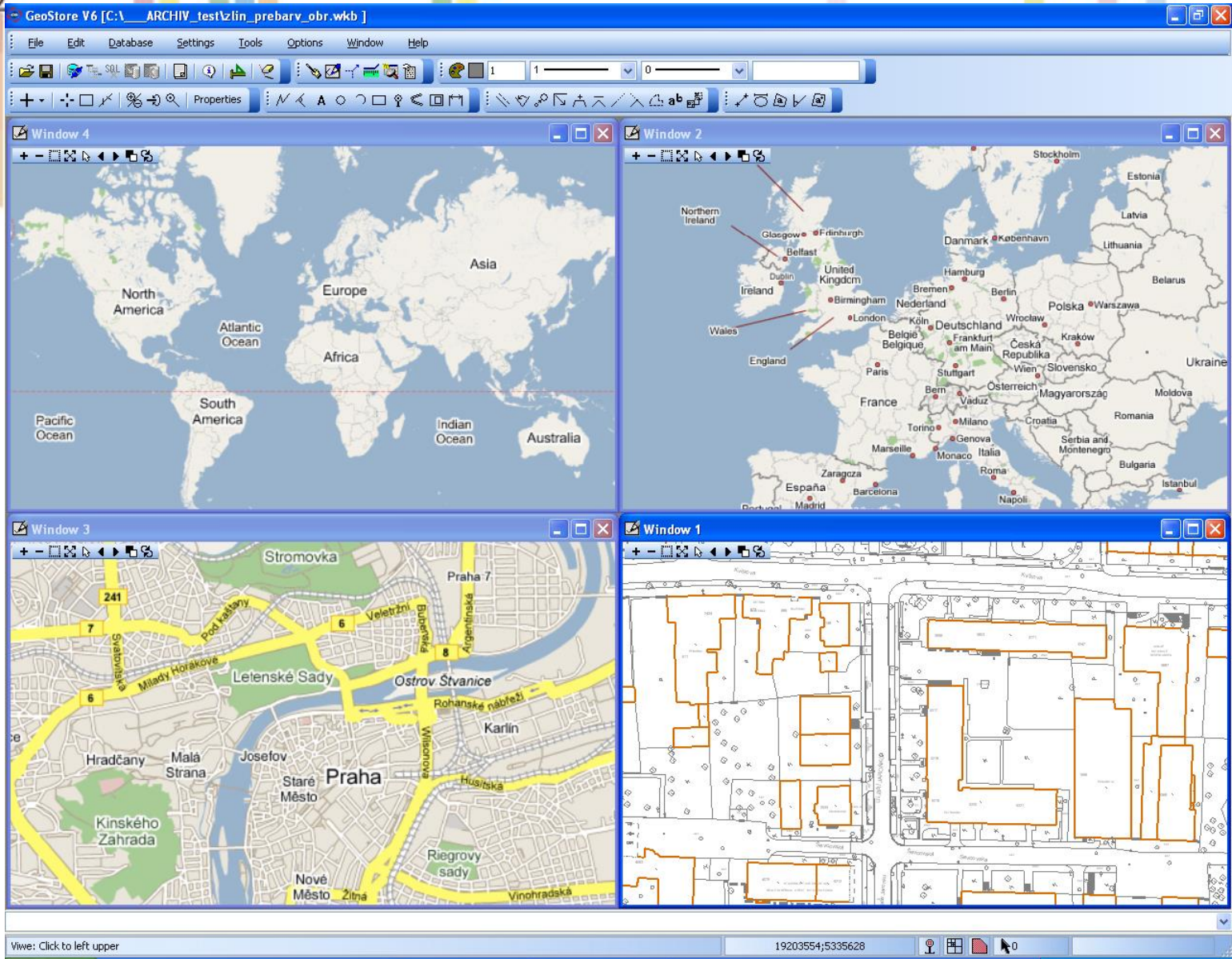
Pokročilé tisky



GIS ve veřejné správě

Městské informační systémy





GIS ve veřejné správě

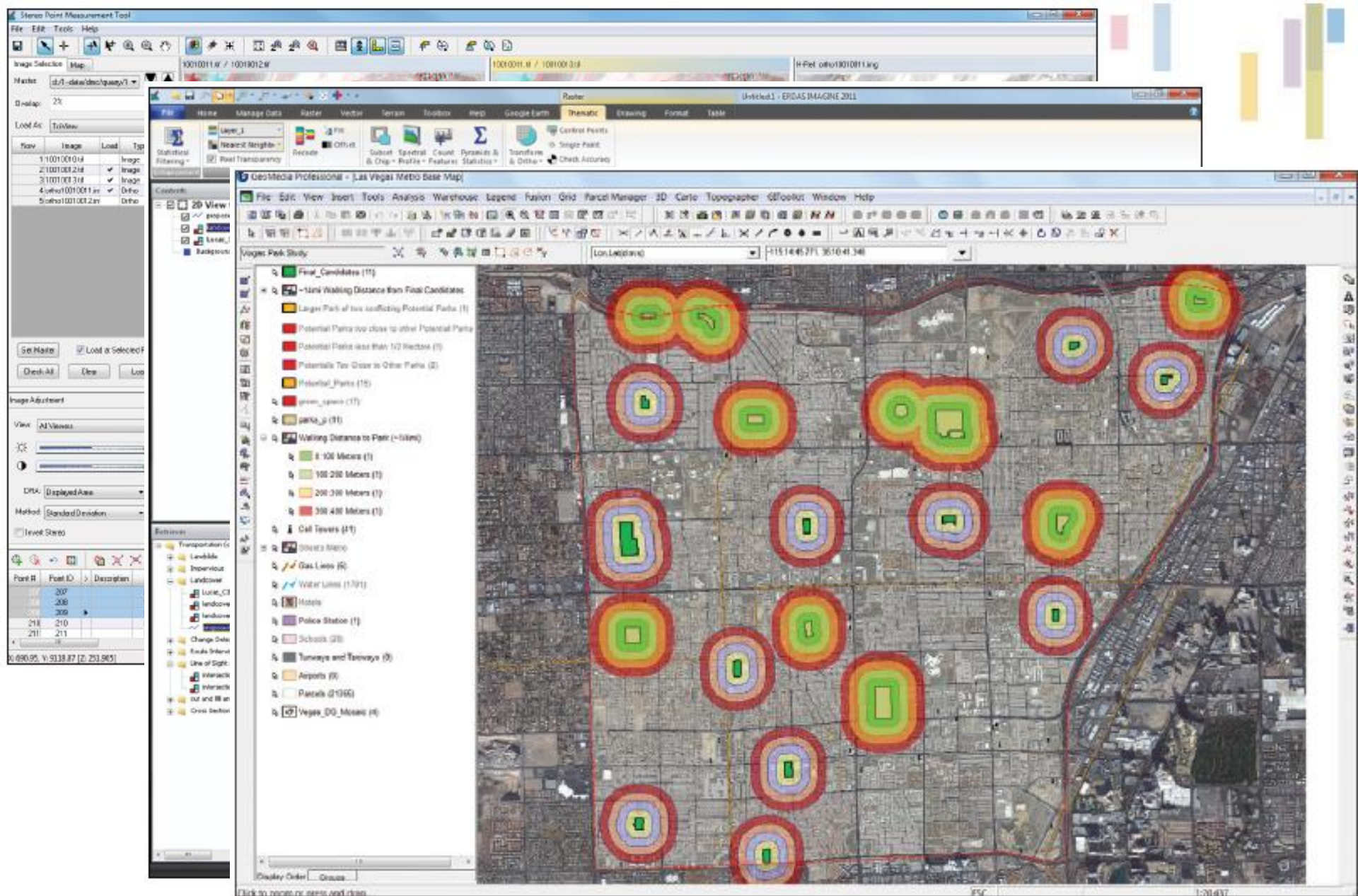
Asseco (Berit)

- **Nadnárodní SW dodavatel a integrátor, informační systémy.**
- **Produkty**
 - Bentley
 - LIDS (Edit, explorer, browser)
- **Řešení**
 - AG Portál (Asseco Geoportál) – OGC, SOA.
- **Uživatelé**
 - JmE

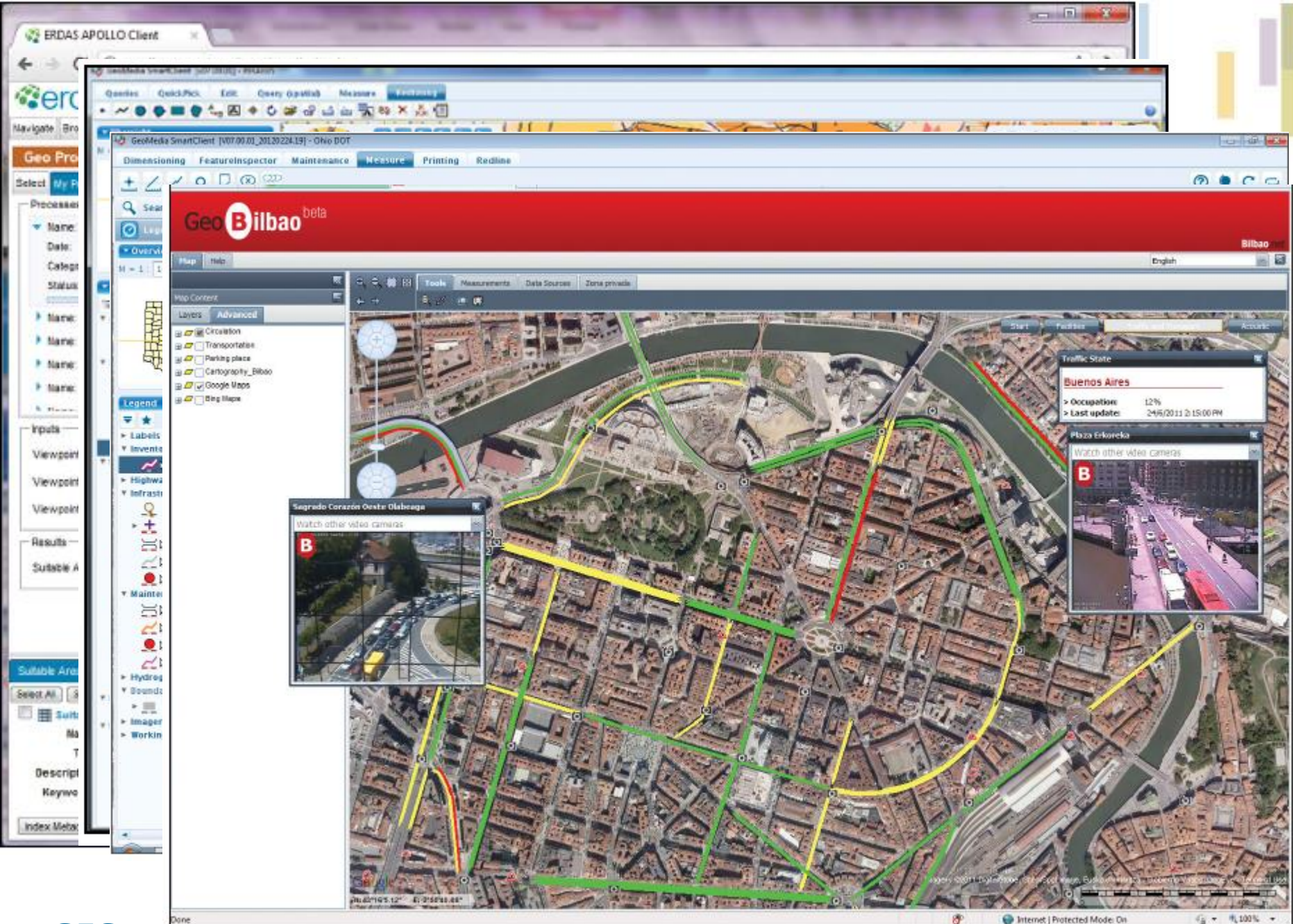
- **FM – facility management, land management.**
- **Produkty:**
 - Platforma Autodesk
- **Řešení:**
 - Škálovatelné řešení EIRA (SaaS).
- **Uživatelé:**
 - Ministerstvo zemědělství (LPIS)
 - BVV
 - Pražská plynárenská

- **Původně MicroStation + MGE,**
- **Nyní produktová řada Geomedia a Erdas**
- **Produkty (desktop):**
 - Image station (fotogrammetrie)
 - Geomedia (essetials, advantage, pro),
 - Erdas Imagine + ER mapper
- **Produkty (web)**
 - Geomedia WebMap
 - Erdas Apollo (essetials, advantage, pro)
- **Řešení**
 - Geomedia SmartClient
 - Geospatial Portal
- **Klienti – ZÚ, JMK, LČR, eON.**

GIS ve veřejné správě



GIS ve veřejné správě



GIS ve verejne sprave



Dej Tip



Dejte obci tip

na opravu rozbitého semaforu, výmolu na silnici nebo odloženého autovraku

Vadí vám, že se musíte vyhýbat díram na silnici či cyklostezce? Víte o

Zjistěte, co vaše občany trápí

a umožněte jim podílet se na zkvalitnění života ve vaší obci

Každý občan má nyní možnost jednoduchým a rychlým způsobem

GIS ve veřejné správě

Dej Tip - SaaS

- **Webové technologie (UMN MapServer), Metadata, člen OGC.**
- **Produkty:**
 - Micka
 - HSLayers (škálovatelná webová technologie)
- **Řešení:**
 - Geoportály
- **Hlavní zákazníci:**
 - CENIA (Geoportál), ČGS, ÚHUL, Liberecký kraj, Kraj Vysočina.



HSLayers



HSLayers Light

Povodňový portál Libereckého kraje - Mozilla Firefox
maps.kraj-lbc.cz/mapserv/dpp/index.php?project=dpp&

povodňový portál Libereckého kraje

1:475 294

© ZABAGED Český úřad zeměměřický a katastrální, © Český statistický úřad, © ŘSD ČR, © GEODIS BRNO, GIS LK, HZS LK
© Povodí Labe s.p., © Povodí Ohře s.p., © Výzkumný ústav vodohospodářský TGM, © CEZ Distribuce a.s.

VÝSTRAHY - ZPRÁVY

- ON-LINE CHAT
- Rychlá navigace
- Hlásné profily
- Dokumenty
- Vyhlášené SPA

MAPY

- Povodňové škody 2013 - sběr dat
- Všeobecný polohopis
- Dopravní situace
- Povodňové škody 2010
- Vyhledat v mapě

KRIZOVÝ MANAGEMENT

- Povodňové komise
- Důležité organizace
- Změnový list

POVODŇOVÝ PLÁN LK

- Věcná část
- Základní informace
- Charakteristika území
- Hydrologická data
- Protipovodňová opatření
- Stupně povodní, aktivity
- Hlásné profily
- Evidence povodní
- Organizační část
- Statut povod. komise
- Činnost členů PK LK
- Organizace pov. služby
- Informační zabezpečení
- Povodňové komise
- Důležité organizace
- Grafická část
- Vodní toky, plochy
- Protipovodňová ochrana
- Důležité objekty
- Důležité organizace

Mapa do nového okna

Povodňový portál Libereckého kraje
25.09.2013 11:10:03

Legenda

- Základní mapa
- Letecká mapa
- i Správní hranice
- Stínovaný reliéf

POVODĚNÍ 2013

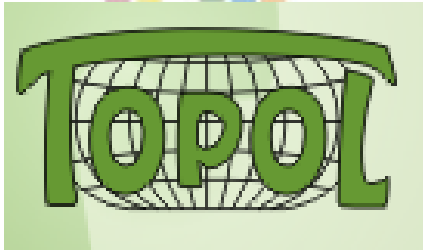
- i Poškození dopravní infrastruktury
- i Poškození speciálních staveb a sítí
- i Terén, sesuvy, rozlivy
- i Lidé - koordinace pomoci
- i Poškození budov

CVIČENÍ KŠ 2012

- LEDOVÉ JEVY 2012
- POVODĚNÍ 2010
- Prostorové analýzy terénu
- Podkladová data
- Katastr nemovitosti
- Vodní toky, plochy, objekty
- Povodňová ochrana

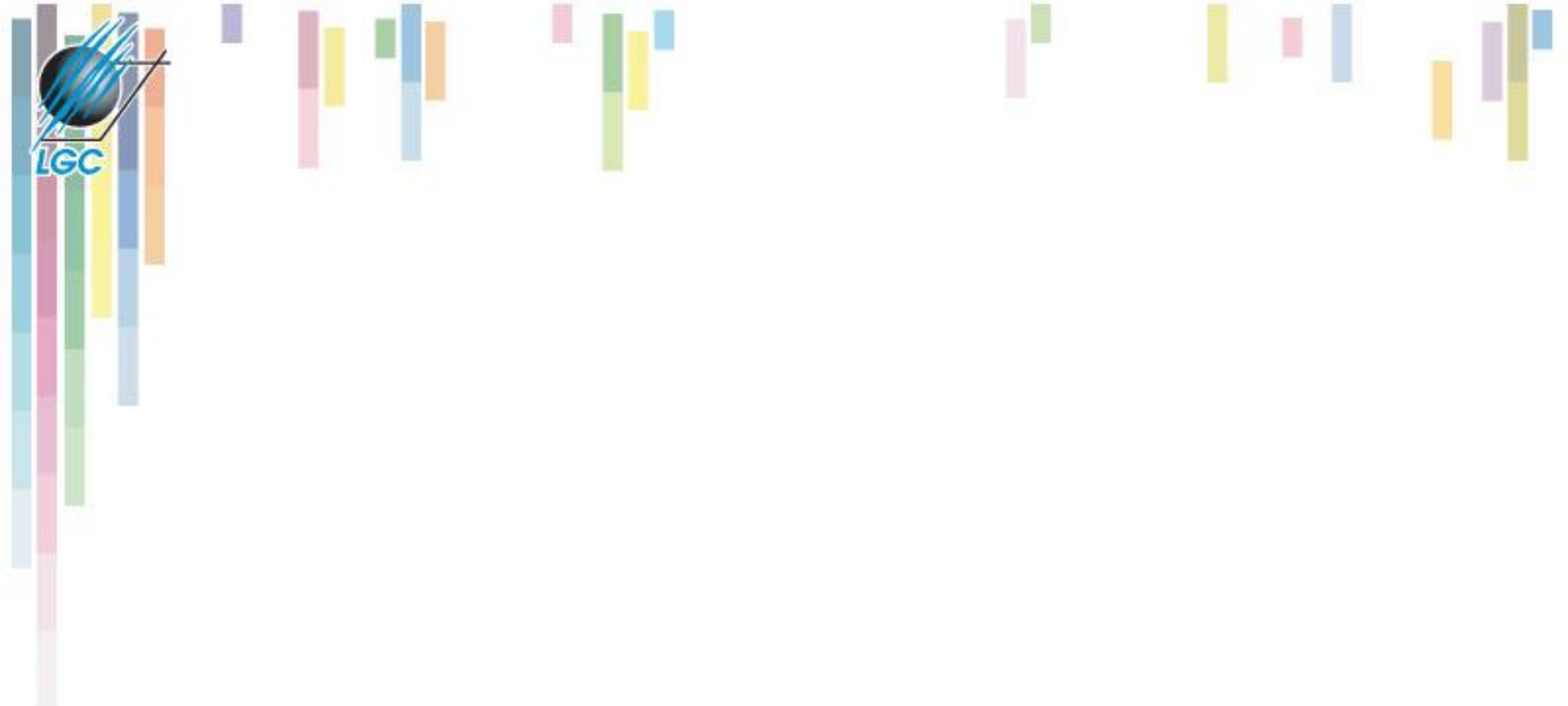
skype
Ota Čerba
je online

GIS ve veřejné správě



Topol

- **Tradiční poskytovatel GIS pro oblast zemědělství a lesnictví**
- **Základní GIS nástroje:**
 - TopoL xT
 - TopoL Mobile
 - PhoTopoL
 - TopoL Internet Server
- **Nádstavby (řešení):**
 - KPÚ
 - TopoL-L



NOVÍ HRÁČI NA GIS SCÉNĚ

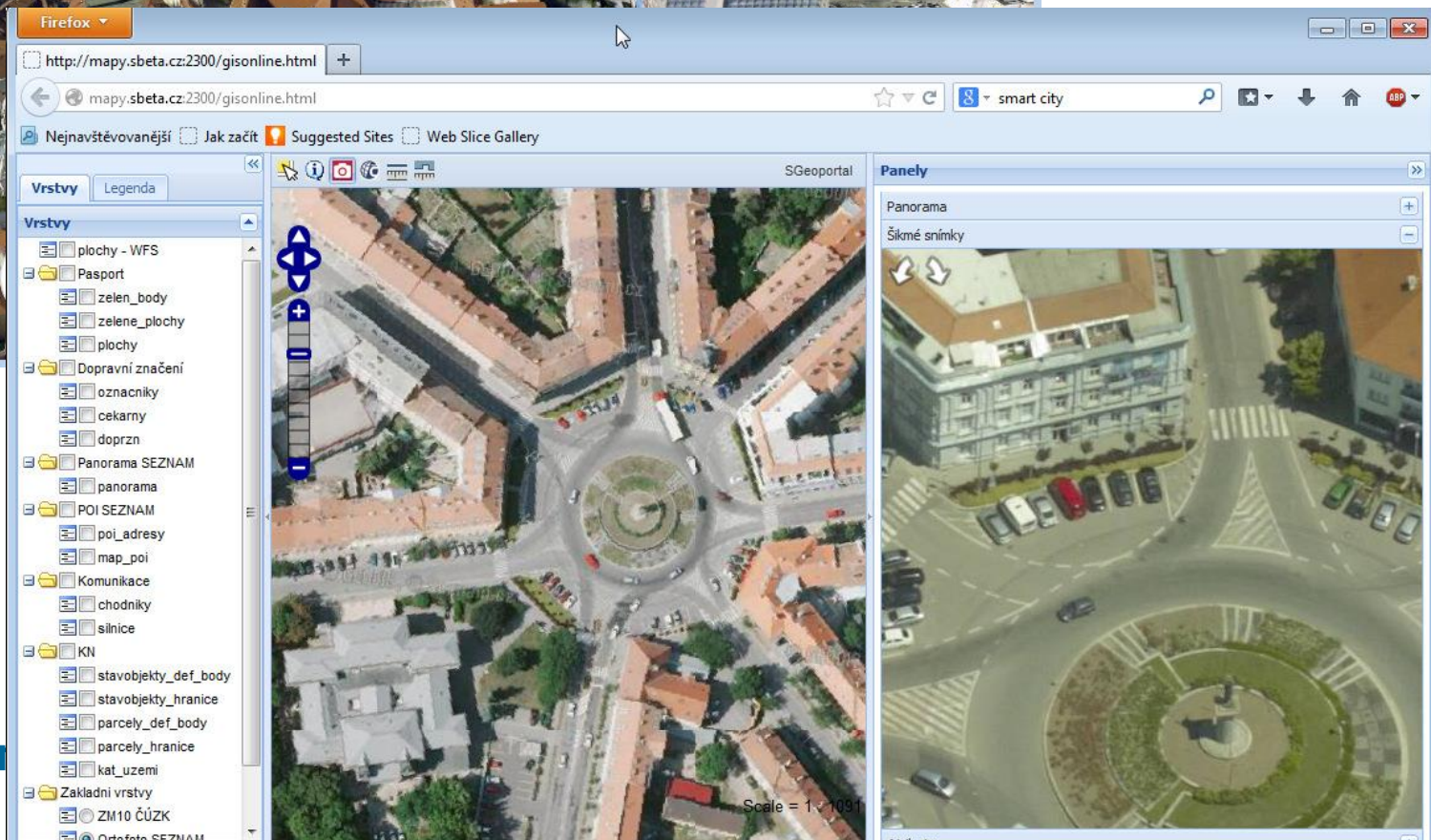
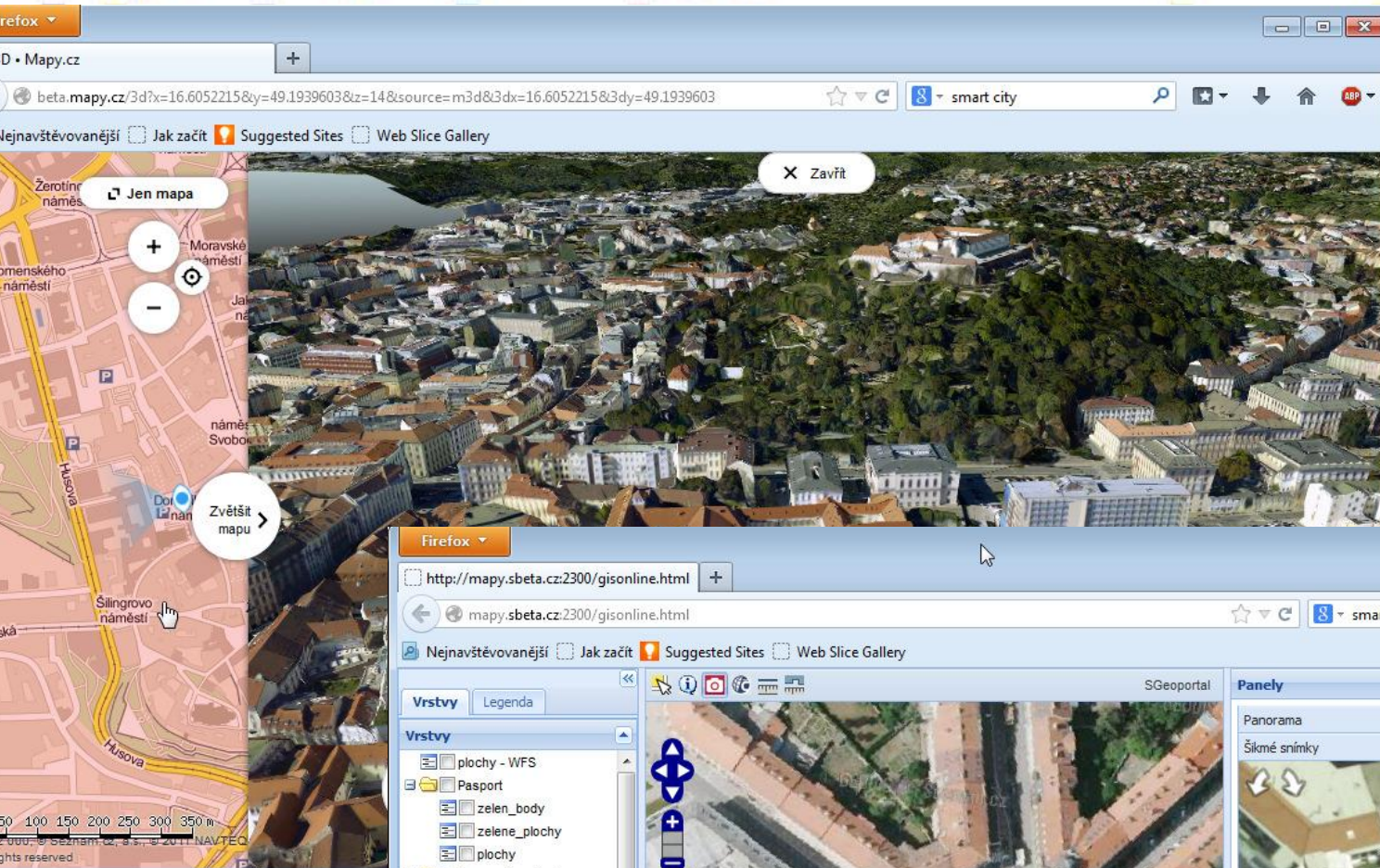


exkluzivní partner
MAPY.CZ

TopGIS

TECHNOLOGIE

- Letecké snímkování – tvorba ortofotomapy
- Letecké šikmé snímkování – vlastní snímkovací systém
- Letecké lidarové skenování
- Mobilní mapování – vlastní kamerový systém
- Speciální letecké snímkování – termální a hyperspektrální senzory
- strategický partner společností Seznam.cz a Mapy.cz pro pořizování geografických dat a komercializaci mapových služeb.



GIS ve veřejnosti

Škálování služeb TopGIS

GIS FUNKCIONALITA
 MAPOVÁNÍ, MĚŘENÍ V ŠIKMÝCH LETECKÝCH A VE SFÉRICKÝCH SNÍMCÍCH
 ANALYTICKÉ FUNKCE
 POKROČILÁ EDITACE DAT, TOPOLOGIE



SFÉRICKÉ SNÍMKY
 ŠIKMÉ LETECKÉ SNÍMKY
 RUIAN, KATASTR NEMOVITOSTÍ
 UŽIVATELSKÁ DATA OD ZÁKAZNÍKA
 ZÁKLADNÍ FUNKCE MĚŘENÍ



ORTOFOTOMAPY
 TÉMATICKÉ MAPY
 PANORAMA
 3D SVĚTY



MAPY.CZ

GIS ONLINE

TOPGIS DESKTOP



PŘEDSTAVENÍ TECHNOLOGIE



www.topgis.cz
www.gisonline.cz





Geosense

- **MBA – „business oriented“ firma, využila jako start-up podporu Czech Accelerator.**
- **Geoportálová řešení pro města a obce.**

MĚSTA A OBCE



MAJITELÉ POZEMKŮ



ZEMĚDĚLCI



TĚŽAŘI



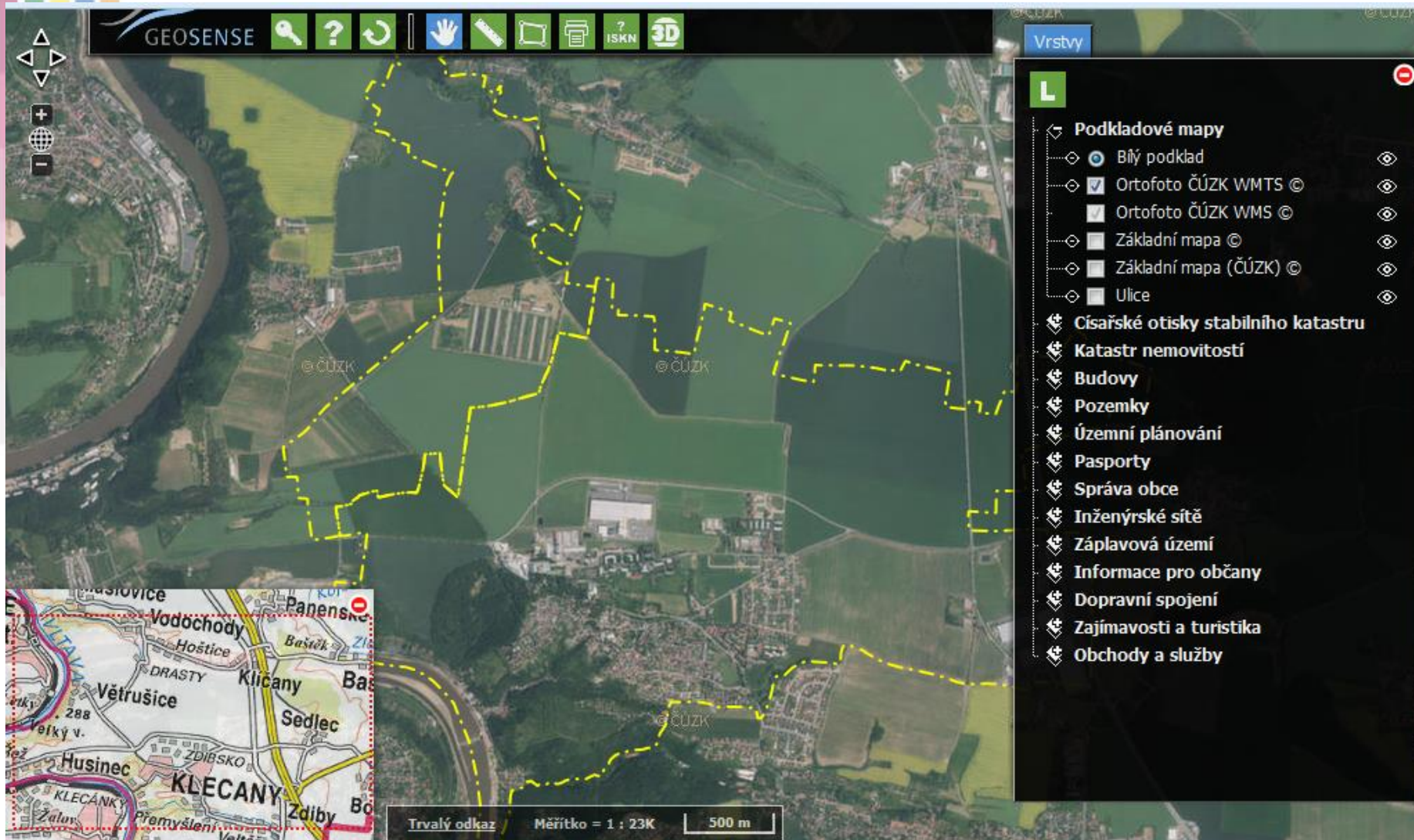
Mapové systémy pro evidenci a správu majetku

Řešení pro majitele pozemků a infrastruktury

Mapové technologie pro zemědělce

Geoinformační systémy pro efektivní těžbu

Mapový portál Geosense



GEONSENSE 🔍 ? ↺ | 🖱️ 📏 🗺️ 📄 ? ISKN 3D

Vrstvy

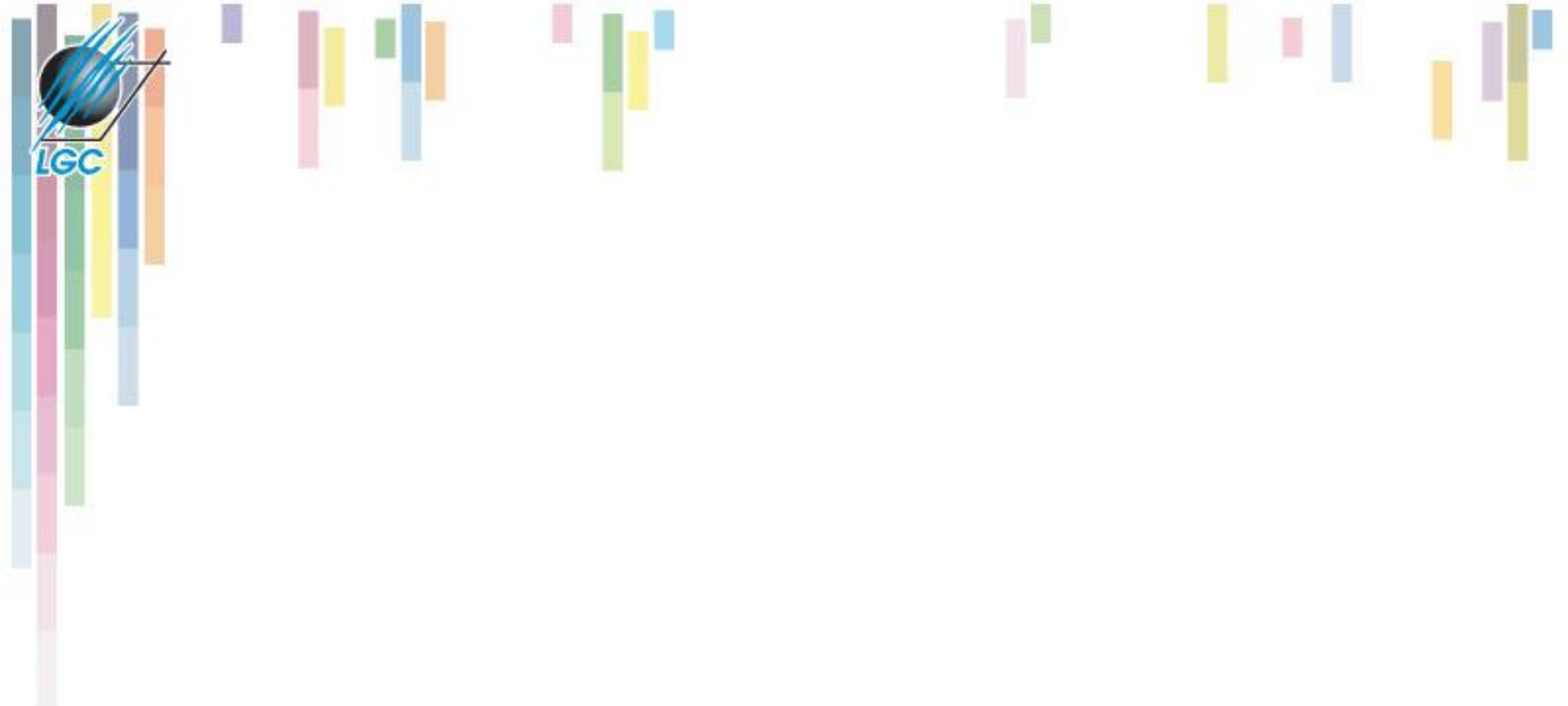
L

- Podkladové mapy
 - Bílý podklad
 - Ortofoto ČÚZK WMTS ©
 - Ortofoto ČÚZK WMS ©
 - Základní mapa ©
 - Základní mapa (ČÚZK) ©
 - Ulice
- 📏 Císařské otisky stabilního katastru
- 📏 Katastr nemovitostí
- 📏 Budovy
- 📏 Pozemky
- 📏 Územní plánování
- 📏 Pasporty
- 📏 Správa obce
- 📏 Inženýrské sítě
- 📏 Záplavová území
- 📏 Informace pro občany
- 📏 Dopravní spojení
- 📏 Zajímavosti a turistika
- 📏 Obchody a služby

Trvalý odkaz Měřítko = 1 : 23K 500 m

Trendy vývoje

- **Přesun z desktopových instalací k síťovému provozu**
- **Různé typy klientů**
- **Kvalitní uživatelská podpora**
- **Národní prostředí**
- **Snadné zaškolení uživatelů**
- **Alternativní obchodní modely - outsourcing a SaaS („Software as a Service“).**
- **uživatelský prostor v ČR stále není zcela obsazen – pokud přijdete s něčím, co uživatelé POTŘEBUJÍ!.**



Ústřední správní úřady a využití GI

GIS ve veřejné správě

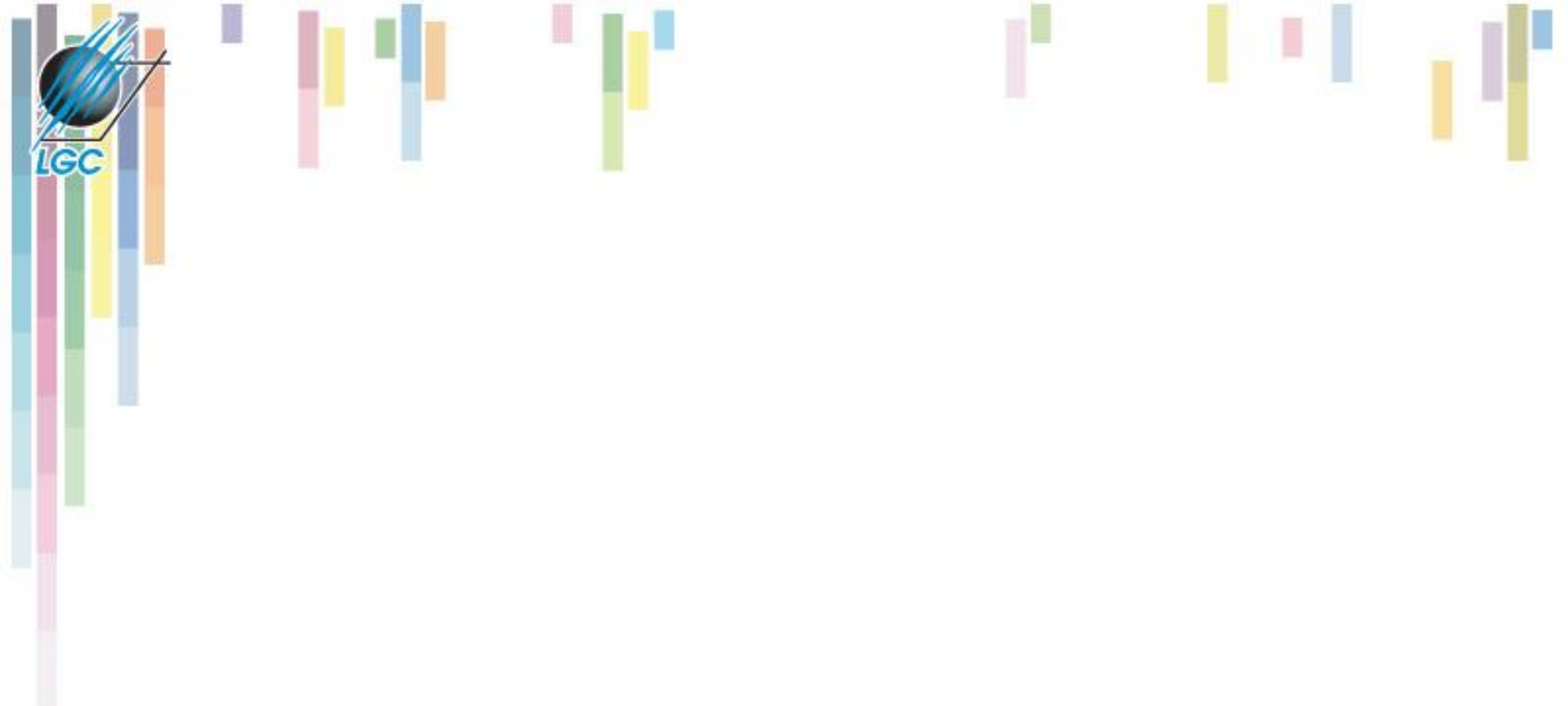
Ústřední správní úřady

- Ústřední orgán státní správy (nebo také ústřední správní úřad) je složka státní moci, která vykonává správu na věcně vymezenému úseku fungování společnosti.
- Jde o správní úřad, který stojí na vrcholu správní hierarchie a jemuž není nadřízen žádný jiný úřad, ale zpravidla vláda.
- Příkladem ústředního orgánu státní správy je ministerstvo.

Další ústřední orgány státní správy

- **Další ústřední orgány státní správy, v jejichž čele nestojí člen vlády ČR.**
- **Předsedu Českého statistického úřadu a Úřadu pro ochranu hospodářské soutěže jmenuje a odvolává na návrh vlády prezident republiky.**
- **Předsedy ostatních úřadů jmenuje a odvolává vláda České republiky.**

Úřad vlády České republiky
Národní bezpečnostní úřad
Český telekomunikační úřad
Úřad průmyslového vlastnictví
Český statistický úřad
Český úřad zeměměřický a katastrální
Český báňský úřad
Energetický regulační úřad
Úřad pro ochranu hospodářské soutěže
Správa státních hmotných rezerv
Státní úřad pro jadernou bezpečnost
Úřad pro mezinárodněprávní ochranu dětí
Úřad pro zahraniční styky a informace
Bezpečnostní informační služba
Rada pro rozhlasové a televizní vysílání



MINISTERSTVO VNITRA

Ministerstvo vnitra

- **Převzalo kompetence a povinnosti MI**
- **Hlavním úkolem MV ČR v oblasti geoinformatiky je koordinovat a v konečném výsledku docílit integrity dosud roztržštěných a dílčích aktivit různých rezortů a dalších subjektů v této oblasti.**
- **Snaha o finanční úsporu (až stovek milionů Kč ročně).**
- **Návaznosti na evropské legislativní iniciativy (INSPIRE) a projekty (např. Global Monitoring for Environment and Security – GMES - COPERNICUS) -je nezbytné vytvořit prostředí, které bude schopno na dané aktivity reagovat.**



MINISTERSTVO VNITRA
ČESKÉ REPUBLIKY

[Mapa serveru](#) > [Textová verze](#) > [English](#) >

[Úvod](#)

[O nás](#)

[Služby pro veřejnost](#)

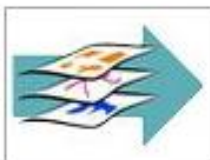
[Informační servis](#)

[eGovernment](#)

[EU](#)

[Nabídky a zak](#)

GIS AKTIVITY



[GeoInfoStrategie](#)

Strategie rozvoje infrastruktury pro prostorové informace v ČR do roku 2020 (GeoInfoStrategie)



[Politika státu v oblasti prostorových informací \(POSOP\)](#)

Základní informace



[Digitální mapa veřejné správy](#)

DMVS nabídne sjednocení dat z různých geografických informačních systémů v jedné aplikaci



Realizované studie související s GI

- 2 projekty směřující k jednotné geoinformační politice státu (státní geoinformační politiky).
 - *Politika státu při správě a užití prostorových dat* (2009).
 - *Politika státu při poskytování a sdílení dat z informačních systémů* (2010).

Problematiku licenčních smluv a zpoplatňování poskytování dat státem, včetně poskytování dat prostřednictvím elektronického obchodu.

POSOPD – hlavní závěry

- „Spatial Enabled Society“, tedy o společnosti účelně využívající prostorové informace.

Globální vize

„Rok 2020: Česká republika je znalostní společností účelně využívající prostorové informace.“

Zaměření mimo VS

„Prostorové informace a související nástroje jsou využívány ve všech oblastech života společnosti a podporují konkurenceschopnost, sociální soudržnost i trvale udržitelný rozvoj.“²

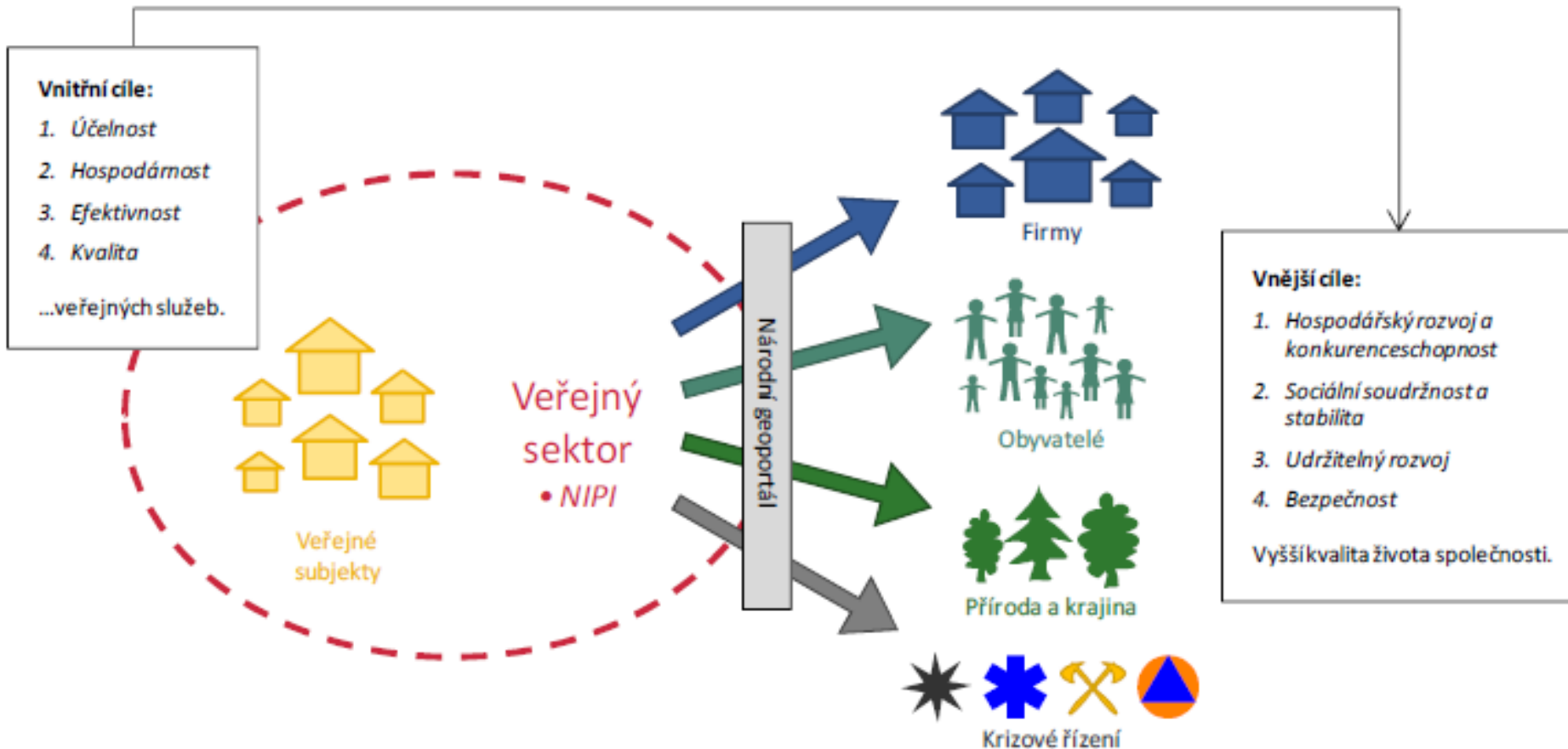
Zaměření dovnitř VS

„Veřejný sektor díky dostupnosti prostorových informací a služeb efektivně poskytuje moderní a kvalitní veřejné služby.“³

Spojnicí obou prostředí jsou efektivnější a kvalitnější veřejné služby a úspora veřejných prostředků spojená s jejich efektivnějším a účelnějším vynakládáním.

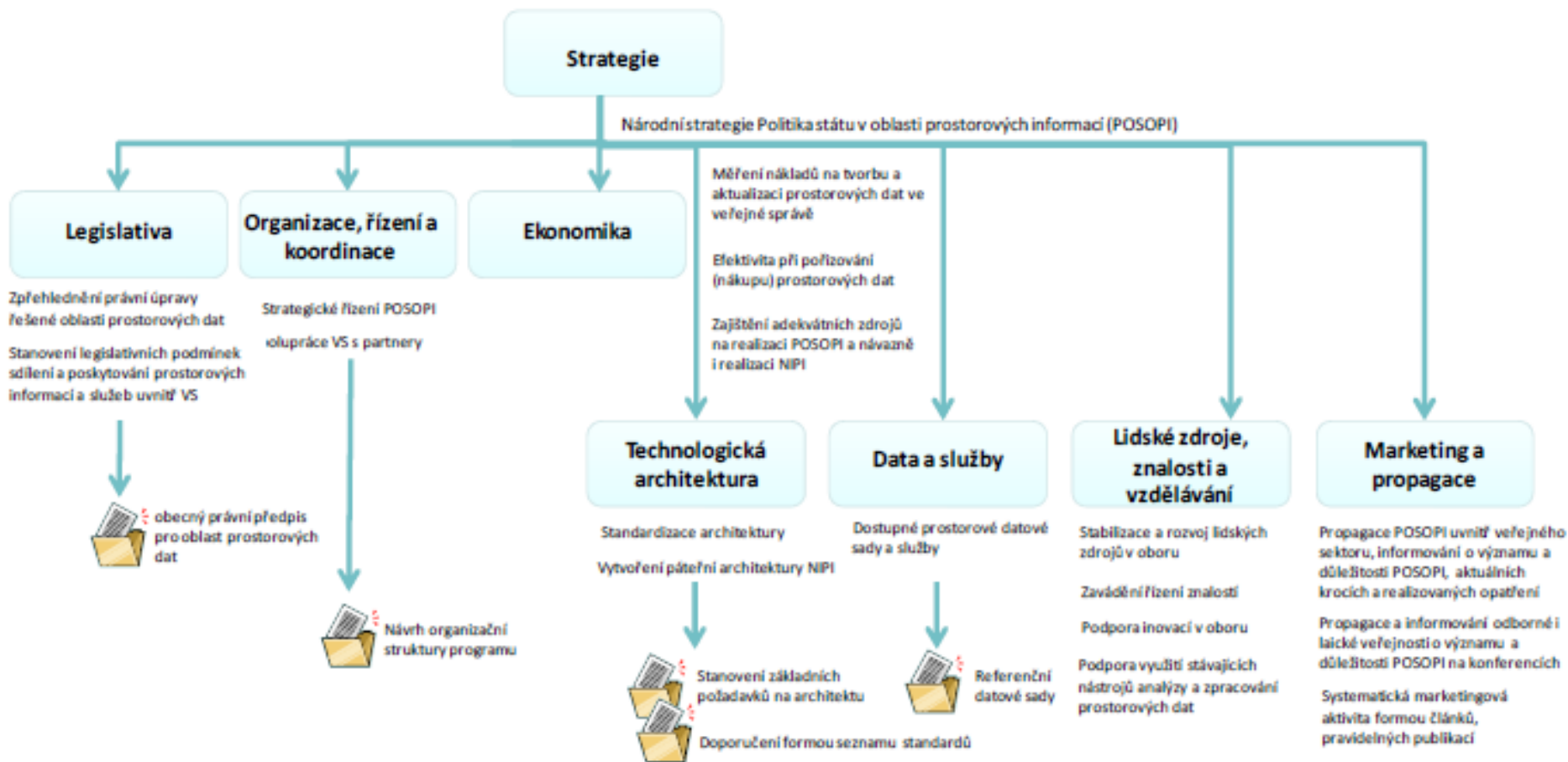
POSOPD - vize

VÍCE KVALITNĚJŠÍCH A HOSPODÁRNĚJŠÍCH VEŘEJNÝCH SLUŽEB + ÚSPORY VEŘEJNÝCH PROSTŘEDKŮ





POSPD - strategie



Obrázek 2-1: Jednotlivé řešené oblasti včetně navržených opatření

LPS – návrh opatření

1. Úprava **právního rámce** - odstraňování bariér dostupnosti dat.
 2. Dodržování zásad **evropské licenční politiky**.
 3. Schválení **zpřístupnění dat** na geoportálu INSPIRE.
 4. Prosazení plnění **povinností subjektů** při poskytování a sdílení dat.
 5. Aktivní řízení **licenční politiky**,
 6. Zajištění metainformačních služeb.
 7. Podpora poskytování a sdílení dat z ISVS.
 8. Vyřešení problematiky plateb a licenčních odměn.
 9. **Marketing informačních činností a služeb.**
- GIS ve veřejné správě**

„Licenční politika státu při poskytování a sdílení dat z informačních systémů“

MANAŽERSKÉ SHRNUTÍ



PVS a jeho mapové služby

- **Mapové služby PVS vstupní brána k tematickým (oborovým, rezortním) územně vázaným informacím pořizovaným na základě zákona č. 106/1999 Sb., o svobodném přístupu k informacím.**
- 31. března 2011 byl ukončen provoz Mapových služeb Portálu veřejné správy. **Mapová aplikace nahrazena Národním geoportálem INSPIRE:**

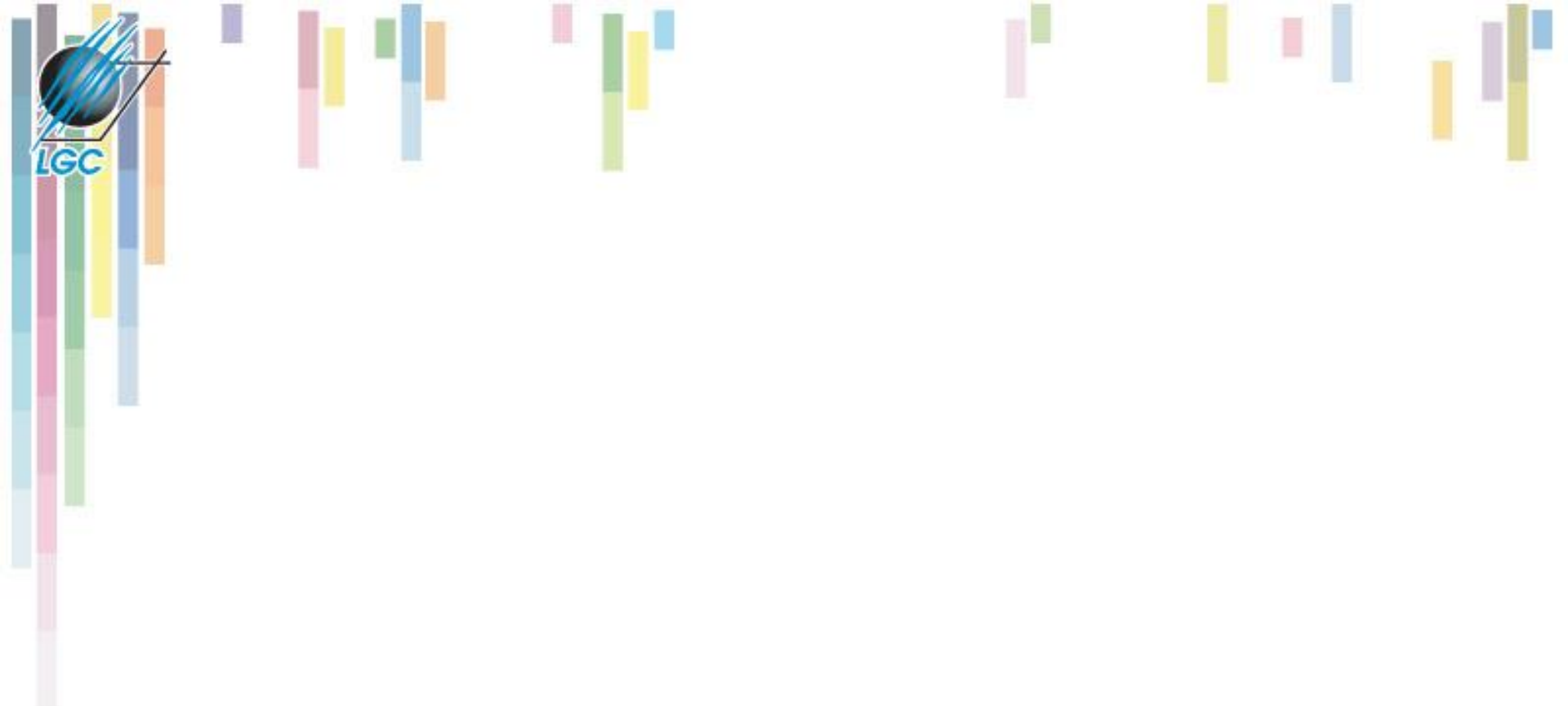
<http://geoportal.gov.cz>



Projekt Digitální mapa veřejné správy - DMVS

- Zajištění potřebné referenční datové základny prostorových informací v elektronické podobě za celé území republiky.
- Mezirezortní spolupráci a ve spolupráci s orgány územní samosprávy.
- Základem DMVS budou digitální mapové podklady Českého úřadu zeměměřického a katastrálního na celém území ČR.
- Složení
 - digitálních **ortofotomapy**,
 - existujících digitálních a digitalizovaných **katastrálních map**, digitálních účelových katastrálních map,
 - digitálních **technických map** vytvořených v rámci činnosti samosprávy nebo správců sítí.
- **Datové vrstvy DMVS budou metadatově popsány.**
- **Uživatelé - subjekty veřejné správy, včetně složek Integrovaného záchranného systému ČR, a to prostřednictvím síťových služeb i jednorázových dávkových přenosů dat.**

GIS ve veřejné správě



PODŘÍZENÉ SLOŽKY MINISTERSTVA VNITRA



Naším cílem je
Vaše bezpečí

[Úvod](#)
[O nás](#)
[Útvary Policie ČR](#)
[Informační servis](#)
[Dopravní servis](#)
[Databáze](#)
[eKomunik@ce](#)
[Nabídky a zakázky](#)
[Prevence](#)
[Kontakty](#)

ZPRAVODAJSTVÍ

[Pozvánka na Policejního mistrovství ČR ve služební kynologii](#)



Již X. ročník Policejního mistrovství ČR psůvodů se služebními psy 2013 se koná od 2...

por. Mgr. Markéta

Johnová - 20.9.2013

[Nejlepší regulovčik Policie ČR 2013](#)



Již šestý ročník celorepublikové soutěže dopravních policistů v řízení provozu na poz...

por. Mgr. Markéta

Johnová - 20.9.2013

[Vyhodnocení akce "Zebra se za Tebe nerozhledne!"](#)



13. kolo celorepublikového projektu proběhlo ve dnech od 2. do 6. září 2013

kpt. Mgr. Renata Šanderová - 20.9.2013

[Mezinárodní cvičení pořádkových jednotek](#)



PARDUBICKÝ KRAJ - Předávání zkušeností nácvik zákroku

por. Bc. Jozef Bocán - 17.9.2013

INFORMACE

[Přijímání nových policistů](#)



Jednotlivá krajská ředitelství policie posilují svoje řady novými policisty.

[Policisté míří do Chorvatska a Bulharska](#)



Do oblíbených letovisek Omiš a Šibenik zamíří letos osm policistů Policie České repub...

KONTAKTY


[DOPRavní INFORMACE](#)
[PÁTRÁNÍ PO OSOBÁCH](#)
[MVČR](#)
[Hasiči ČR](#)
[HLÁŠENÍ KYBERKRIMINALITY](#)
[STOP KORUPCI](#)
[INFORMACE K TERORISMU](#)
[POLICIE ČR A EU](#)

FOTOGALERIE

[Předání praporu ŘSDP](#)



[Cvičení "VLAK 2013"](#)


[Další fotogalerie](#)

- **2007 – první zmínka o koncepčním rozvoji geoinformačních technologiích - základní úkoly:**
 - zavést geografické produkty u PČR
 - zřídit pracoviště GIS
 - předložit koncepci (finanční a lidské zdroje, technické řešení)
- **2009 – ČR předsedá EU – zapůjčen mapový server Geoportál PČR**
- **2010 – zajištění základních datových sad**
 - zahájení vlastní tvorby prostorových dat
- **2012 II. etapa budování GIS u PČR**
 - kompletně nové řešení
 - HW + SW
 - zásadní rozšíření služeb
 - nastaveny nejdůležitější cíle

Tematická data PČR

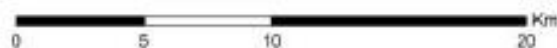
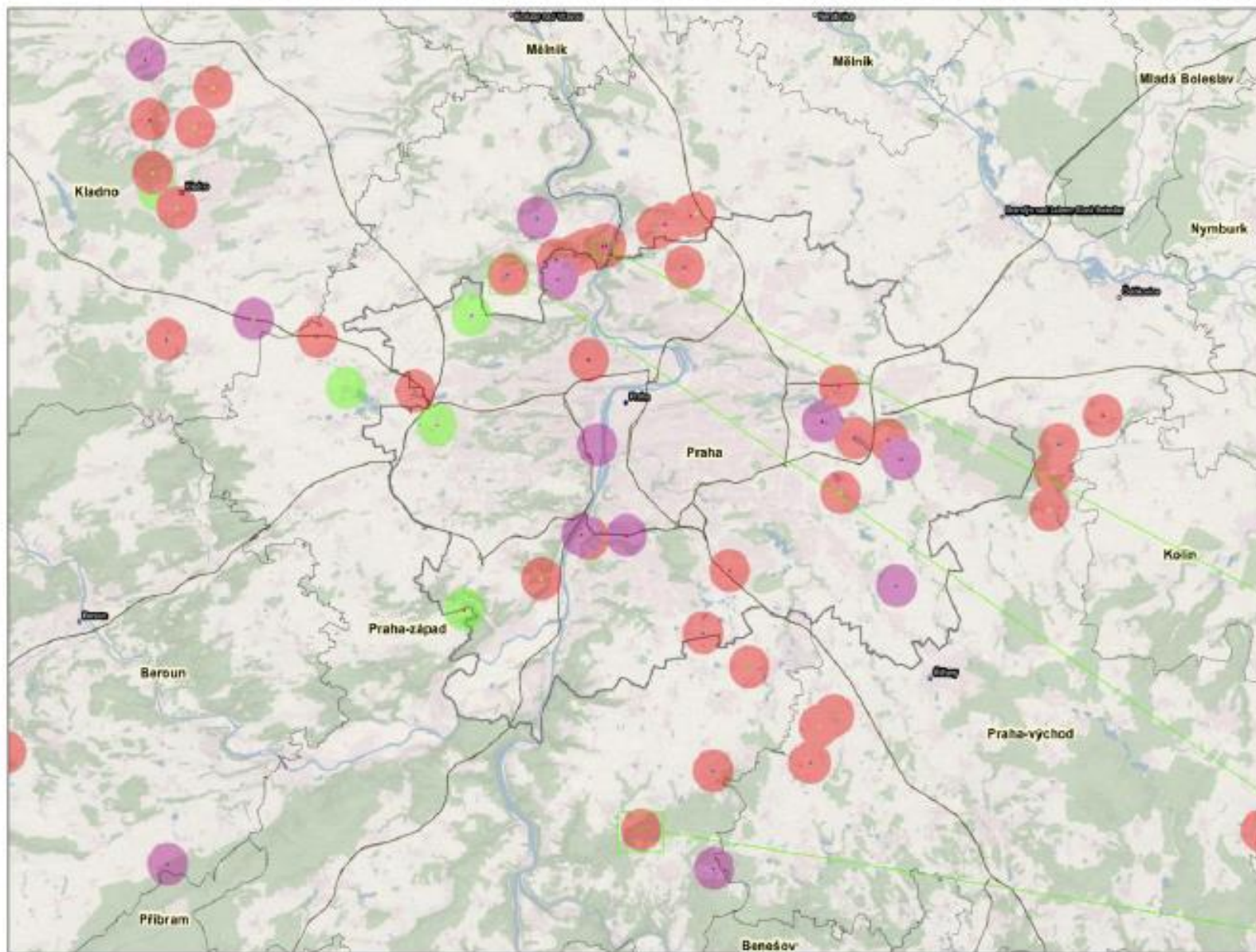
- úz. půs. útvarů pořádkové policie (OOP, ÚO, KŘP, sídla)
- úz. půs. operačních středisek
- vrstva střelnic
- vrstva doletových perimetrů a časů k jednotlivým obcím – letecká služba
- zásahy potápěčské služby
- vrstva hraničních přechodů – SCP
- vizualizace výskytu domácího násilí – Praha
- vizualizace pravd. modelu pokrytí signálu MATRA
- analýza dojezdových časů SPP, SDP
- statistické vizualizace: index kriminality, zatíženost policistů dle krajů
- intenzita výskytu drogové problematiky a jiné trestné činnosti
- hot-spot analýzy dopravních nehod
- data získaná zpracováním podrobného mapování kriminality



Aplikace - Mapy kriminality

- **skutková podstata trestného činu**
- **mapové podklady**
- **čas**
- **lokace**
- **dodatečné informace podle potřeby analýz.**
- ***www.mapakriminality.cz/***

PROTIPRÁVNÍ ČINY V LETECTVÍ - OSLNĚNÍ PILOTŮ LETADEL LASEREM



DEC zpravětele: 323063
 POLICE JINÍ PREZIDIUM ČESKÉ REPUBLIKY
 Kancelář police předsedy
 Oddělení krizového řízení
 © 2011

Napiš adresu

OBVODNÍ ODDĚLENÍ

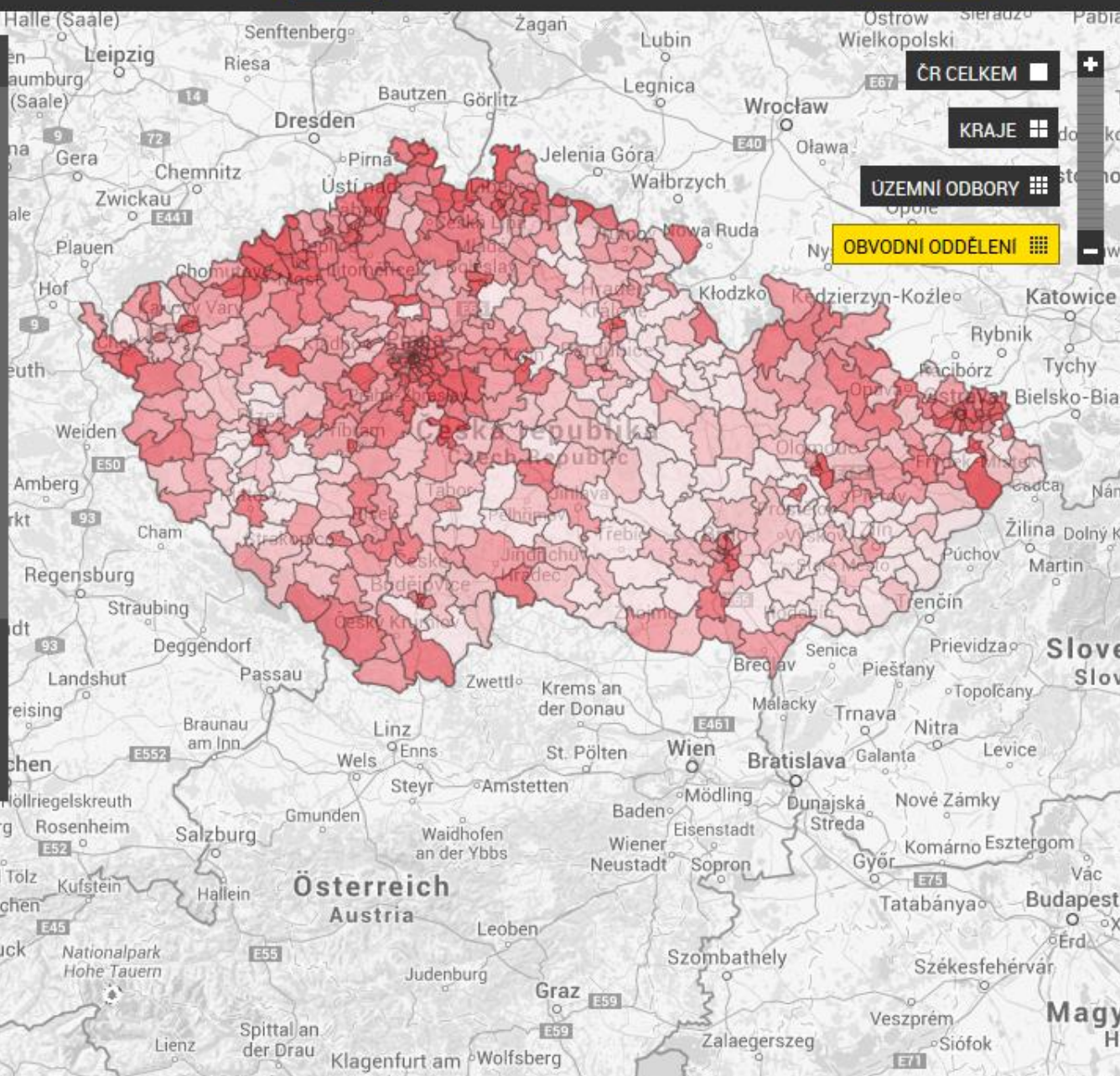
Vyber oddělení v mapě 0

index kriminality	způsobená škoda
-	-
trestné činy celkem	počet policistů
-	Data nejsou k dispozici

POROVNAT S JINÝM KONTAKTOVAT

ZJIŠTĚNÉ TRESTNÉ ČINY

- Vraždy
- Znásilnění
- Fyzické útoky
- Loupeže
- Vloupání do obydlí
- Vloupání do chat a chalup
- Krádeže automobilů
- Krádeže věcí z automobilů
- Krádeže jízdních kol



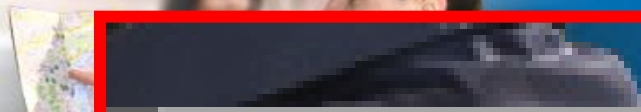
ČR CELKEM

KRAJE

UZEMNÍ ODBORY

OBVODNÍ ODDĚLENÍ

Říjen 2013 - Červen 2014



veřejnosti
prestižní povolání

[Úvod](#) | [O nás](#) | [Útvary Policie](#)

[Labidky a zakázky](#) | [Prevence](#) | [Kontakty](#)

DOPRAVNÍ INFORMACE

Centrum dopravních in

Informační aplikaci Centrum dopravních

Poslední aktualizace databáze: 20. září

Dopravní informace

Kraj

Oblast informací: Dopravní s

Nadměrný

Počet nalezených záznamů: 81

Dopravní servis

- ▶ [Denní statistiky DN](#)
- ▶ [Dopravní informace](#)
- ▶ [Nehody v mapě ČR](#)

MVČR

Hasiči ČR

SOUVISEJÍCÍ ODKAZY

- ▶ [Dopravní portál ČR](#)
- ▶ [Dopravní informace - Slovensko](#)
- ▶ [Dopravní situace v zahraničí](#)
- ▶ [Rekonstrukce dálnice D1](#)

HLÁŠENÍ KYBERKRIMINALITY

STOP KORUPCI

INFORMACE K TERORISMU

Druh události	Platnost OD	Platnost DO	Kraj	Okres	Komunikace	Soubor
---------------	-------------	-------------	------	-------	------------	--------

	20.9.2013 13:20	20.9.2013 14:25	PLK	Plzeň-jih	20 Mapa	XML
--	-----------------	-----------------	-----	-----------	-------------------------	---------------------

Dopravní nehoda

Od 20.9.2013 13:20 do 14:25; na silnici 20 u obce Vičtejn okres

Začátek GPS

X: 13,487914

Y: 49,619480

Konec GPS

X: 13,487914

Y: 49,619480



Informační systém *Jednotná dopravní vektorová mapa (JDVM)* jako nástroj synchronizace, optimalizace, sdílení a publikace dat o dopravní infrastruktuře ve vektorovém formátu (CDV).

Jednotná dopravní vektorová mapa - Mozilla Firefox

maps.jdvm.cz/mapsphere/MapWin.aspx?M_WizID=23&M_Site=cdv&M_Lang=cs

04 Dopravní nehody

Vyhledávání
Tematické úlohy
Vrstvy
Legenda
Nastavení

Tematické úlohy:
[01 Vektorová mapa dopravních cest](#)
[02 Dopravní cesty a ekologie](#)
[03 Dopravní cesty a záplavová území](#)
04 Dopravní nehody (práve otevřená)
[05 Testovací úloha VaV CG742-084-910](#)
[06 Testovací úloha VaV 1F51B-082-520](#)
[07 Nehody v silničním provozu na síti TEN-T](#)
[08 Testovací úloha - Intenzity provozu](#)
[Report uzemi](#)

07 Nehody v silničním provozu na síti TEN-T

Vyhledávání
Tematické úlohy
Vrstvy
Legenda
Nastavení

- Nehody v silničním provozu na síti TEN-T
- Základní topografie
- Správní celky
- Silniční doprava
- Podkladové mapy

Měřítko 1:50200 XY -624375, -1152841
Published by CDV, v.v.i. © CDV, ŘSDP PP ČR, MD, ŘSD, ČSÚ, ČÚZK

Nehody v silničním provozu na síti TEN-T - Nehody v silničním provozu na síti TEN-T					
	Datum nehody	Den v týdnu	Čas nehody	Počet usmrcených osob (do 24 hodin od nehody)	Počet těl
v mapě	2007-06-14	pátek	18:42	2	0

CENTRUM DOPRAVNÍHO VÝZUMU

Parametry pro vyhledávání

Výsledky vyhledávání

Číslo nehody:

Datum od: do:

Druh nehody:

Alkohol:

Viditelnost:

Druh vozidla:

Počet vozidel: je rovno

Následek nehody: nehody s následkem na zdraví osob

usmrceno osob: je rovno

těžce zraněno: je rovno

lehce zraněno: je rovno

Zavinění nehody:

Únik hmot:

Třída silnice: Číslo silnice:

Okres (LAU1): [Mapa >](#)

Obec: [Mapa >](#)

Městská část: [Mapa >](#)

Katastrální území: [Mapa >](#)

Zobrazit v mapě pouze nehody podle zadaných kritérií

X

Vyhledat

Celkový přehled nehod v obvodu vybraného správního území

Přehled nehod v silničním provozu podle zadaných kritérií



1 : 2903042

100 km

-382592, -846842



© ČÚZK

© ČÚZK



Vaše důvěra
je náš závazek

ZPRAVODAJSTVÍ

10 věcí, na které byste neměli zapomenout, než začnete doma topit



19. 9. 2013 (Nicole Zaoralová) - Je sice teprve druhá polovina září, ale teploty kles...

Nejtvrdším hasičem v České republice je Lukáš Novák



Bc. Vendula Horáková - 18.9.2013

Návštěva delegace z Moldavska a projekt rozvojové spolupráce



17. 9. 2013 (Nicole Zaoralová) - Ve dnech 16. - 21. září 2013 je v České republice na...

Další

FOTOGRAFIE DNE



Zbirožské hasičské Tatrování 2013

V sobotu 7. září 2013 proběhl již třetí ročník Zbirožského hasičského Tatrování. Nejen Tatry pr...

Další fotogalerie

HZS KRAJŮ



KALENDÁŘ AKCÍ

◀ Září 2013 ▶

Po	Út	St	Čt	Pá	So	Ne
						1
2	3	4	5	6	7	8
9	10	11	12	13	14	15
16	17	18	19	20	21	22
23	24	25	26	27	28	29
30						

Všechny akce

MVČR

Policie ČR

Čísla tísňového volání
150 155 158 156 112
 hasiči zdravotnická pomoc městská policie jednotná evropská číslo

POVODNĚ 2013
 PRAHA LETIŠTĚ LETNANY 1.10.
 Děkovný koncert pro všechny, kteří pomáhali

FOTO A VIDEO BANKA

Provoz komínů, kouřovodů a spotřebičů paliv



Telefonní centrum tísňového volání 112 - TCTV

- Externí dodavatel
- Datové podklady IOOL
- Lokalizace volajícího a zpracování události.

Volající:
Vlastník:
Tel. číslo/IMEI/...: 731461612
Typ stanice: Mobilní síť
Operátor: T-Mobile (mobil)
Volané číslo: 152
Začátek hovoru: 13:05:38
Trvání hovoru: 01:13
X: -782268
Y: -986379
Typ souřadnic: S-JTSK
Význam souřad...: Adresní body

Stát: Česká republika
Kraj: Ústecký
Silnice: 13
Obec: Bílina
Část obce: Bílina kyselka
Z: 84
Do: 85
Kilometr: 85,0
Směr: 9
Typ objektu: <bez omezení>
Objekt: 9
X: -781783 Y: -986159
Vrstva: Kilometry S-JTSK

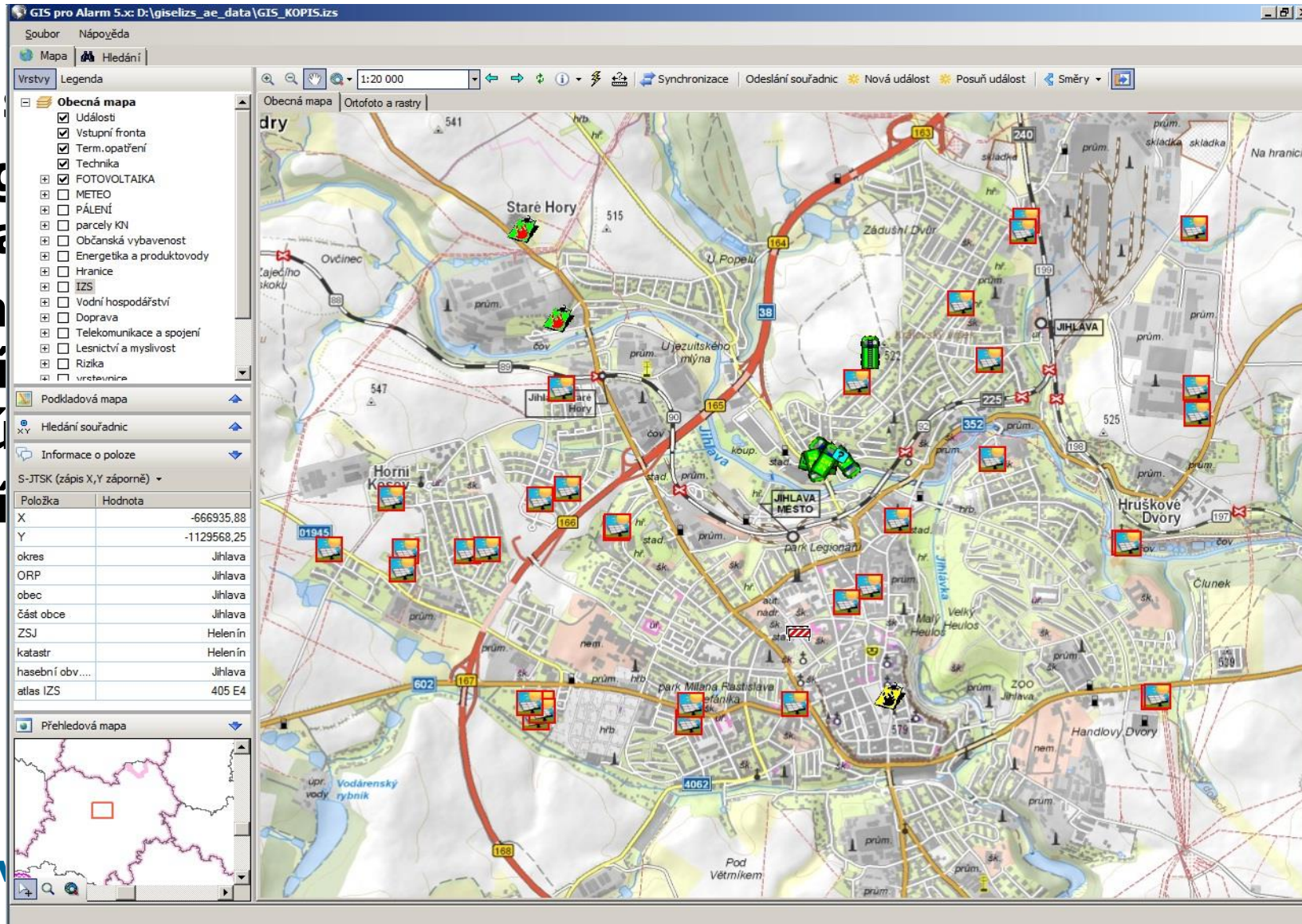
Ud.: -9, Tel ID: 1901270220, T-Mobile (mobil), Tel Cis: 731461612
ID události: -9
ID telefonu: 1901270220
Číslo telefonu: 731461612
Operátor: T-Mobile (mobil)
Kraj: Ústecký
Okres: Teplice
Obec: Bílina

Centra tísňového volání



TCTV – propojení základních složek IZS. Vyhodnocení situace a okamžitá reakce odpovídajících složek.

- de
- V g
- kra
- Da
- při
- z ú
- Př



- **Centrální datový jako vstupní „filt systémů HZS ČR,**
- **Úpravy a převod datového modulu atributů.**
- **IOOL**

Název dodavatele dat	Počet vrstev	
Český úřad zeměměřický a katastrální (ČÚZK)	140	
Český statistický úřad (ČSÚ)	40	
České dráhy (ČD)	4	
Ředitelství silnic a dálnic (ŘSD)	14	
Výzkumný ústav vodohospodářský (VÚV)	51	
Central european data agency (CEDA)	16	
Telekomunikační společnosti	12	
Úřad pro hospodářskou úpravu lesů (ÚHUL)	70	
Česká energetická přenosová soustava (ČEPS)	5	
RWE Transgas (RWE)	15	
Správa železniční dopravní cesty (SŽDC)	3	
Česká pošta	2	
Policie ČR (PČR)	15	
Zdravotní záchranná služba (ZZS)	1	
Jaderná elektrárna Dukovany (JEDU)	10	
Jaderná elektrárna Temelín (JETE)	17	



Vítáme Vás,

na GIS portálu HZS ČR.

Tento portál si klade za cíl sdílení informací z oblasti geografických informačních systémů se zaměřením na Integrovaný záchranný systém ČR (IZS). Uvedené informace jsou připraveny nejen pro odborné uživatele, ale i pro širokou laickou veřejnost.



[Spuštění mapové aplikace](#)

Co je to GIS?

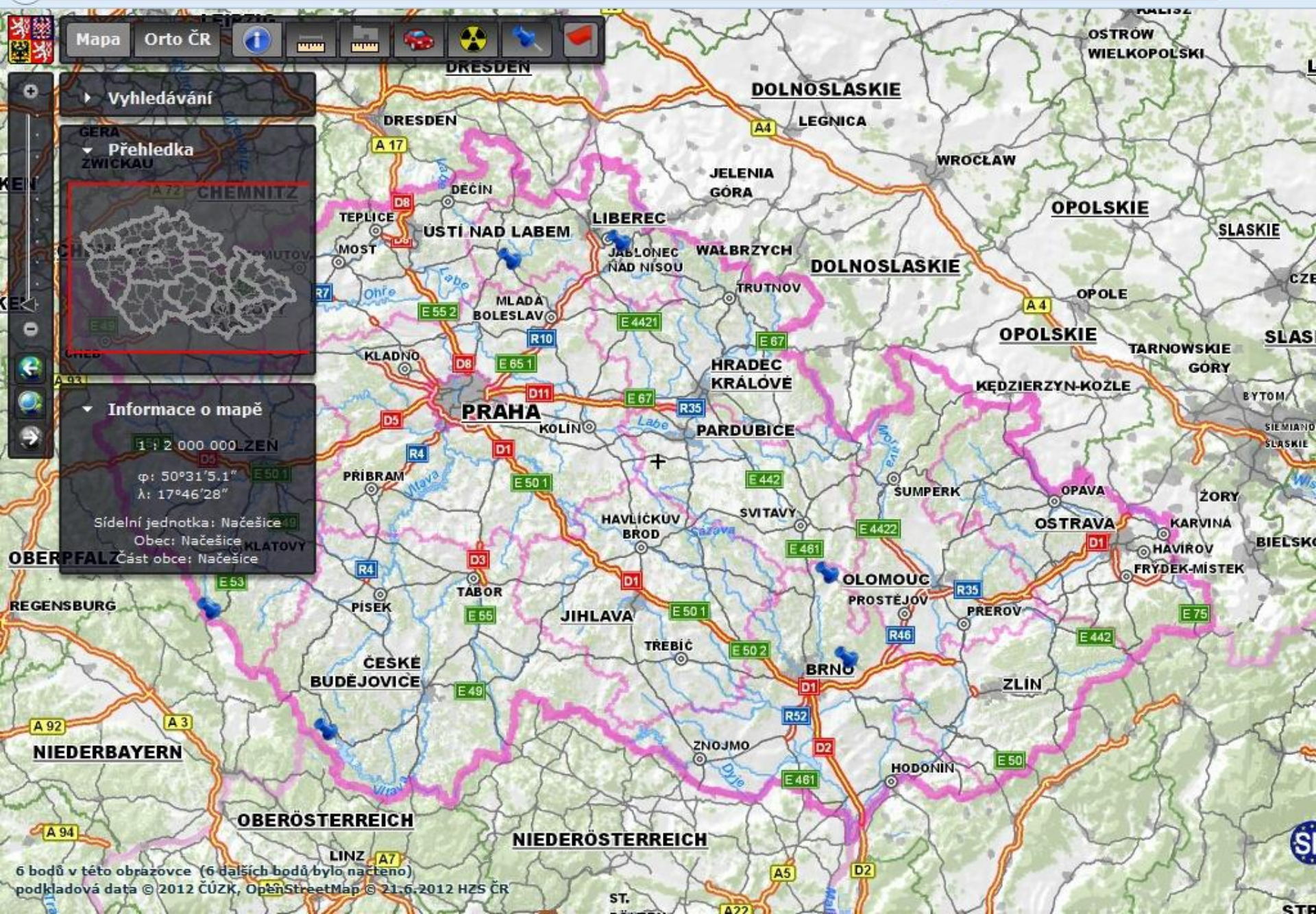
GIS je organizovaný soubor počítačového hardwaru, softwaru a geografických údajů

GIS a HZS ČR

Geografické informační systémy Hasičského záchranného sboru ČR patří do oblasti

Vyžadování dat z CDS

Geodata uložená v CDS IOO Lázně Bohdaneč lze poskytovat jednak plošným IZS



Mapa Orto ČR

Vyhledávání



Informace o mapě

1:2 000 000_ZEN
φ: 50°31'5.1"
λ: 17°46'28"
Sídlní jednotka: Načešice
Obec: Načešice
Část obce: Načešice

Zadání cvičení III.

- **Prezentujete hlavní cíle, strukturu, funkcionalitu a silné a slabé stránky následujících aplikací ústředních správních orgánů:**

JDVM, ISOP, POVIS, IS VODA

- **7 - 10 minut (každý) + diskuze.**
- **Zpracování – Michal Dobiáš; Ivan Džugan Petr Holík; Karel Husák .**