



GIS VE VEŘEJNÉ SPRÁVĚ

V

podzim 2014

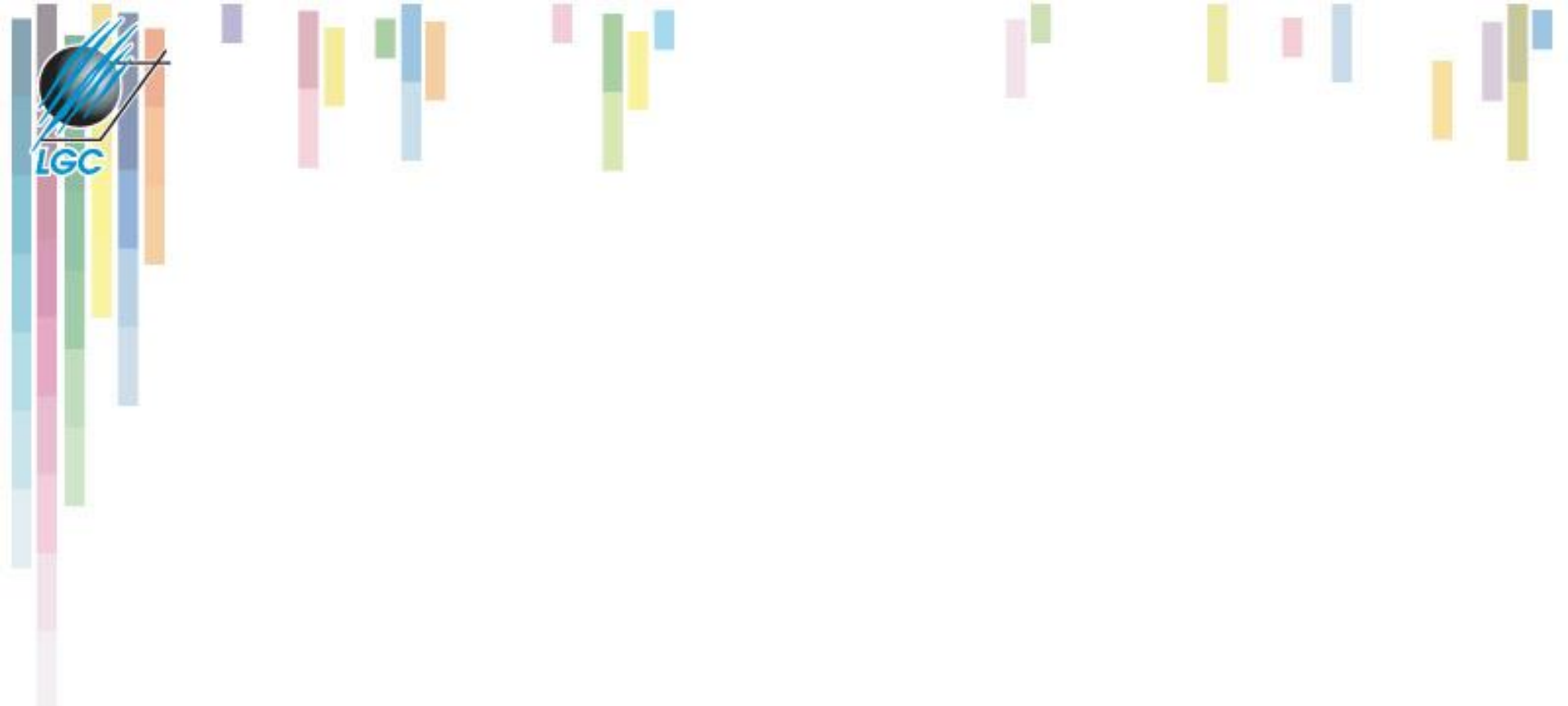
Petr Kubíček

kubicek@geogr.muni.cz

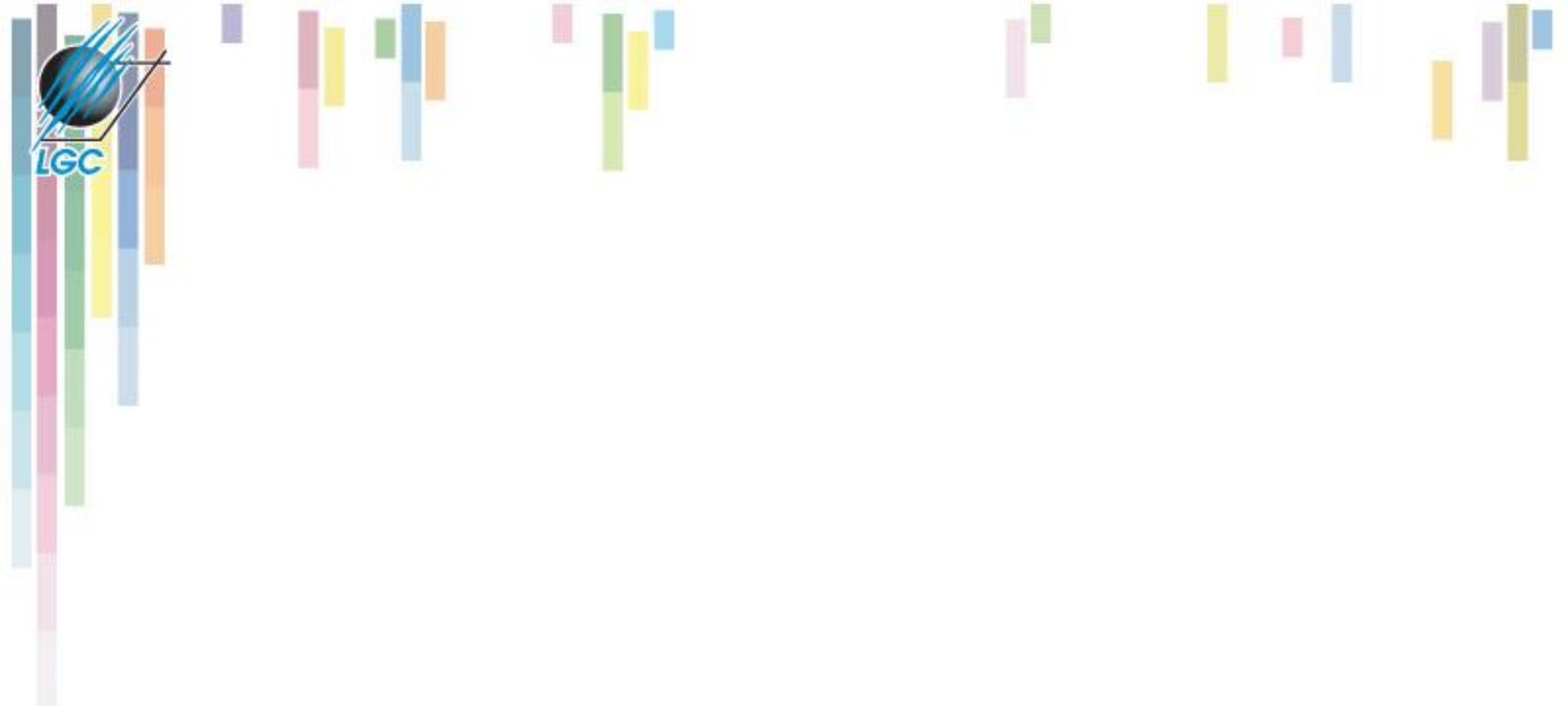
**Laboratory on Geoinformatics and Cartography (LGC)
Institute of Geography
Masaryk University
Czech Republic**

Zadání cvičení IV.

- **Prezentujete hlavní cíle, strukturu, funkcionalitu a silné a slabé stránky následujících aplikací ústředních správních orgánů a jejich organizací:**
- **LPIS, IZGARD, PAGIS, Geoportál ČÚZK**
- **7 – 10 minut + diskuze.**
- **Vedení – Veronika Janská, Kristýna Juřinová, Jan Kantor, Tomáš Kartous.**
- **+ prezentace POVIS a IS VODA**



POVIS A IS VODA



LGC

LPIS

Ústřední správní úřady a využití GI – Ministerstvo dopravy



Ministerstvo doprava a IS

Legislativními předpisy, které upravují činnost v oblasti státní informační politiky v rezortu dopravy:

- **Zákon č. 361/2000** Sb., o provozu na pozemních komunikacích (**silniční zákon**), obecně definuje mimo jiné i **povinnost zajišťovat informace o provozu na veřejných komunikacích a evidencích**. Celostátní dopravní informační systém je systém obsahující aktuální informace o situaci v provozu na pozemních komunikacích, které mají vliv na bezpečnost a plynulost provozu na pozemních komunikacích.
- Na základě **prováděcí vyhlášky MD č. 3/2007** Sb. o **celostátním dopravním informačním systému**, zveřejňuje ministerstvo nebo jím pověřená osoba informace způsobem umožňujícím **dálkový přístup**, včetně zveřejnění na Portálu veřejné správy, a pro informační systémy poskytovatelů informací a orgánů veřejné správy také prostřednictvím referenčního datového rozhraní.
- **Usnesením Vlády ČR č. 590/2005** byl zřízen **Jednotný systém dopravních informací** pro Českou republiku.
- Z hlediska **geoinformatiky** v rámci EU jsou na základě Směrnice INSPIRE ve smyslu usnesení 1692/96/EC budovány GIS **Jednotná dopravní vektorová mapa (JDVM)** a **Silniční databanka**.

GIS ve veřejné správě



Organizace podřízené ministerstvu

Organizacemi podřízenými Ministerstvu dopravy jsou:

- Správa Letiště Praha, s. p., (<http://www.prg.aero/>),
- Řízení letového provozu, s.p., (<http://www.rlp.cz/>),
- **Správa železniční dopravní cesty, s.o., (SŽDC)** (<http://www.szdc.cz/>).

Ministerstvem dopravy jsou dohlíženy některé organizační složky státu:

- Úřad pro civilní letectví (ÚCL)(<http://www.caa.cz/>),
- **Státní plavební správa (SPS)** (<http://www.spspraha.cz/>),
- Drážní úřad (<http://www.dupraha.cz/>),
- Drážní inspekce (<http://www.dicr.cz/>),
- Ředitelství vodních cest ČR (ŘVC) (<http://www.rvccr.cz>)

Státními příspěvkovými organizacemi v rezortu dopravy jsou:

- **Ředitelství silnic a dálnic ČR (ŘSD)** ,
- Centrum služeb pro silniční dopravu (CSPSD) (<http://www.cspsd.cz/>).

Ministerstvu dopravy je podřízený také Státní fond dopravní infrastruktury (SFDI) (<http://www.sfdi.cz/>).

Veřejnou výzkumnou institucí v rezortu:

- **Centrum dopravního výzkumu, v.v.i. (CDV).**



Aplikace Jednotný systém dopravních informací

- Cílem projektu je sjednocení dosud roztříštěného dopravního zpravodajství, tj. integrace dat subjektů, které již provozují vlastní informační systémy, upotřebitelných dat z regionálních informačních center a vybudování informačních systémů subjektů, které vlastní systém dosud neměly.
- **Subjekty prioritně zapojené do JSDI a informace, které poskytují:**
 - **Policie České republiky** – dopravní nehody, požár vozidla, překážka provozu, kongesce,
 - **Správci komunikací** (ŘSD ČR, SÚS – správa a údržba silnic s působností na úrovni krajů, Technické správy komunikací ve velkých městech) – sjízdnost komunikací, uzavírky a zvláštní užívání,
 - **Silniční správní úřady** (Ministerstvo, Krajské úřady, úřady obcí s rozšířenou působností) – uzavírky, zvláštní užívání,
 - **Hasičský záchranný sbor České republiky** – dopravní nehody, požáry,
 - **Český hydrometeorologický ústav** – povětrnostní vlivy, počasí,
- ...
- využití informací z elektronického mýta – např. pro určování hustoty a rychlosti proudu vozidel ve sledovaných lokalitách.
- Provozovatel ŘSD.

GIS ve veřejné správě

Přihlásit

Registrace

http://www.dopravniinfo.cz

D Mobilní aplikace

Předpověď počasí

Hustota provozu na D1

Výkon zimní údržby

Počet nehod za 24h

AKTUÁLNÍ MAPA DOPRAVNÍ SITUACE

- [Nehodová místa](#)
- + [Telematické aplikace](#)
- [JSDI](#)
- + [Informační a řídicí centra dopravy](#)
- [Dopravní zpravodajové](#)
- + [RDS-TMC](#)
- + [Servis řidičům](#)
- [Servis médiím a odběratelům](#)
- + [Centrální evidence pozemních komunikací](#)
- + [Doporučené odkazy](#)
- + [Monitoring modernizace dálnice D1](#)

→ **Novinky**

Plánovaná odstávka | 23.9.2013

Aktualizace sítě komunikací

Mapa rychlé navigace

Trasa

Oblast / Silnice

?

Trasa - výběrem z databáze

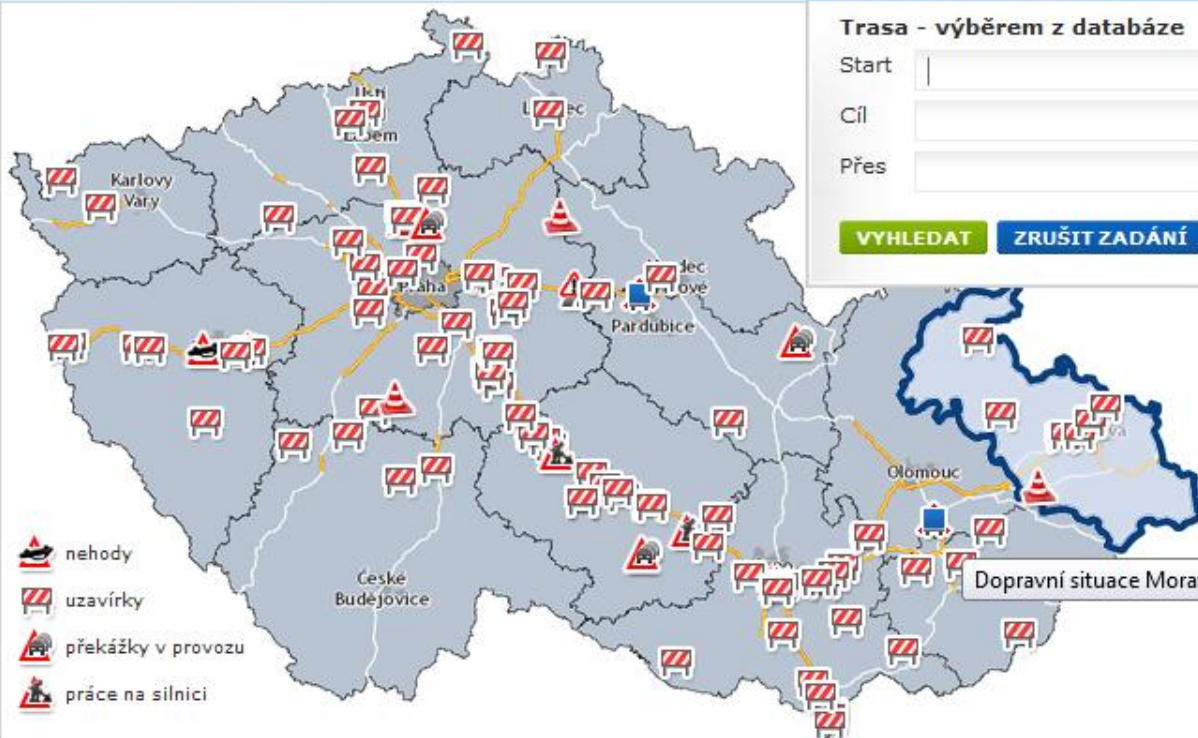
Start

Cíl

Přes

VYHLEDAT

ZRUŠIT ZADÁNÍ



Dopravní situace Moravskosleský kraj

Nehodová místa



Kamery



Stupně provozu



Mapa

Seznam

Schéma



Tisk



Vygenerovat adresu mapy



Nahlásit událost



RSS

Přehledová mapa

Zobrazováno: oblast - Jihomoravský kraj / dne 2.10.2013

Zobrazit

Itinerář

Datum

2.10.2013

DNES

Trasa

Oblast / Silnice

Zadání oblasti / silnice (fulltext)

Jihomoravský kraj

ZOBRAZIT

ZRUŠIT ZADÁNÍ

Zadání oblasti / silnice (výběr)

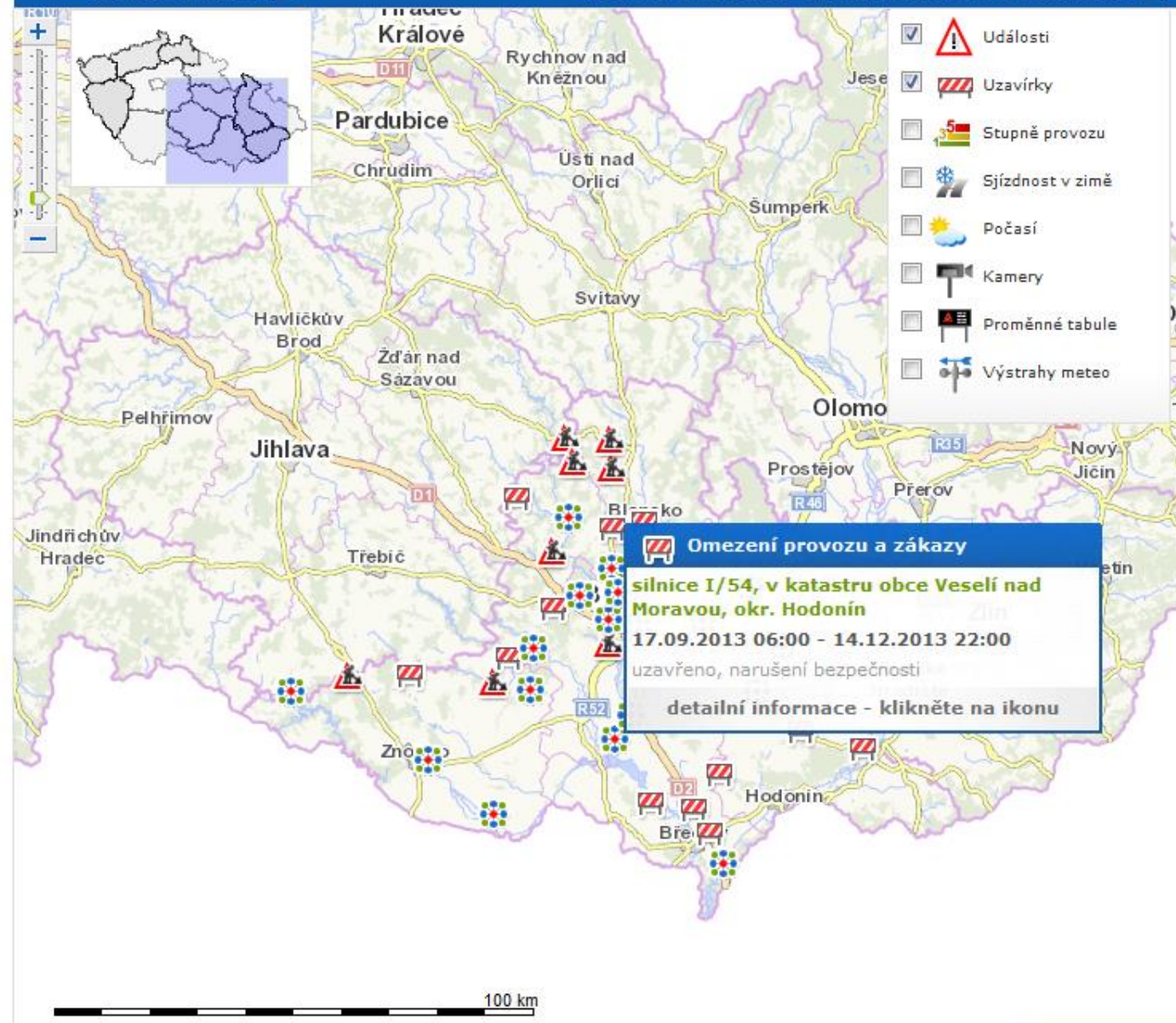
kraj

Vyberte název kraje

Jihomoravský kraj

Omezení zobrazení událostí

- Dálnice a rychlostní silnice
- Silnice I. třídy
- Silnice II. třídy
- Silnice III. třídy
- Místní komunikace



100 km



Jednotná dopravní vektorová mapa (JDVM)

- **Vznikla v Centru dopravního výzkumu (CDV).**
- **Soustředuje údaje o dopravní infrastruktuře všech druhů dopravy (železniční, silniční, letecké a vnitrozemské vodní), včetně jejich atributů.**
- **Má za cíl odkazovat na garantované, celoplošné a aktualizované informační zdroje využitelné v oblasti dopravy.**
- **JDVM je i zdrojem dat o dopravní infrastruktuře pro celostátní projekty Základní báze geografických dat (ZABAGED) a Územně technické podklady.**



Geografický informační systém JEDNOTNÁ DOPRAVNÍ VEKTOROVÁ MAPA

Aktuality

Jednotná dopravní vektorová mapa

Statistika nehod v mapě

Tematická mapa nehod na síti TEN-T

Tematická mapa intenzit provozu

Přístup pro registrované uživatele

Portály veřejné správy

Užitečné odkazy

Statistika webu

Kontakty

[Rozcestník](#) / [Jednotná dopravní vektorová mapa](#)

Jednotná dopravní vektorová mapa

- [JDVM – centrální mapa](#)
- [Tematické úlohy JDVM](#)
- [Seznam vrstev v JDVM](#)

Na základě usnesení vlády ČR č. 492 ze dne 8. září 1993 byla zpracována Koncepce tvorby Základní báze geografických dat (ZABAGED®), jejíž tvorbou a provozem je pověřen Český úřad zeměměřičký a katastrální. Ministerstvo dopravy ČR bylo v rámci plnění usnesení pověřeno součinností s ČÚZK při poskytování prostorových a popisných údajů o dopravní infrastruktuře silniční, železniční, letecké a vodní dopravy do ZABAGED®.

V souladu s výše popsáním požadavkem byl Ministerstvem dopravy vypsan projekt výzkumu a vývoje S505/330/003: *Zavedení Základní báze geografických dat v dopravě*, který řešilo Dopravní rozvojové středisko, předchůdce CDV v oblasti tvorby a provozu GIS. V rámci zmíněného úkolu byl navržen, ověřen a akceptován informační systém *Jednotná dopravní vektorová mapa (JDVM)* jako nástroj synchronizace, optimalizace, sdílení a publikace dat o dopravní infrastruktuře ve vektorovém formátu.

Jednotná dopravní vektorová mapa obsahuje tematické datové vrstvy týkající se správního členění ČR (správní celky a sčítací obvody, zdroj ČSÚ) data o silniční, železniční, vnitrozemské vodní a letecké dopravě (zdroj jednotliví správci dopravní infrastruktury) a k tomu doplňující informace ze sčítání silničního (zdroj ŘSD) a železničního (zdroj MD) provozu a v neposlední řadě data o nehodách v silničním provozu (zdroj Policie ČR). Dále jsou v JDVM využívána data o územních systémech ekologické stability, přírodních parcích (zdroj CENIA) a záplavových územích a povodních (zdroj Mze).

Tyto vektorizované vrstvy jsou zobrazované přes státní mapová díla Českého úřadu zeměměřičského a katastrálního (ČÚZK).

Do tohoto GIS MD mají prozatím přístup pouze registrovaní uživatelé z řad státní a veřejné správy, škol a výzkumu, projekce a správci dopravní infrastruktury.

Veřejnosti přístupné jsou aplikace „Statistické vyhodnocení nehod v mapě“ a „Statistické vyhodnocení nehodovosti v silničním provozu ve vybrané lokalitě“, ve kterých jsou obsažena prostorová data o nehodách v silničním provozu od 1.1.2007 aktualizovaná ve spolupráci s Policií ČR s měsíční periodicitou.

REGISTROVANÍ UŽIVATELÉ JEDNOTNÉ DOPRAVNÍ VEKTOROVÉ MAPY

Od počátku provozu Portálu Jednotné dopravní vektorové mapy se zaregistrovalo **402** uživatelů z řad státní a veřejné správy, škol a výzkumu, projekčních ateliérů a správců dopravní infrastruktury k rutinnímu využívání tohoto systému.

ŘSD - mapy a WMS

- **Mapy ke stažení – ČR, kraje, okresy, rychlostní komunikace, dálnice.**
- **Webová mapová aplikace**
- **WMS služba Ředitelství silnic a dálnic ČR - WMS1**
 - Obsahuje vybrané atributy vrstev dálnice, rychlostní silnice, silnice I.třídy, silnice II.třídy, silnice III.třídy, uzlové body uzlového lokalizačního systému z území ČR.
- **WMS služba Ředitelství silnic a dálnic ČR - WMS2**
 - Obsahuje vybrané atributy **BODOVÝCH** vrstev mosty, podjezdy, železniční přejezdy, tunely, brody, kilometráž silnic I. - III. třídy, kilometrovníky dálnic a rychlostních silnic, sčítání dopravy 2010 z území ČR.

Hledejte na webu

- Úvodní strana
- Organizace ŘSD
- Silniční a dálniční síť
- Stavíme pro vás
- Údržba komunikací
- Foto a video
- Mapy
 - Soubor map - Česko
 - Soubor map - kraje
 - Soubor map - okresy
 - Soubor map - Dálnice
 - Soubor map - Rychl. silnice
 - Webová mapová aplikace
 - WMS služby
- Technické předpisy
- Dopravní informace
- Informační servis
- [Kontakty](#)
- Mapa stránek

Novinky na váš email

Mohlo by vás zajímat
www.dopravninfo.cz
www.silnice.info
www.mytoc.cz

Přidat k oblíbeným



Mapy

Mapy

Mapy plánované výstavby



Mapy aktuální a plánované výstavby silniční infrastruktury v České republice a v krajích.

Soubor map - Česko



Ukázky map silniční sítě v rozsahu celé České republiky

Soubor map - kraje



Mapy silniční sítě všech třinácti krajů České republiky

Soubor map - okresy



Ukázky map silniční sítě v rozsahu okresu

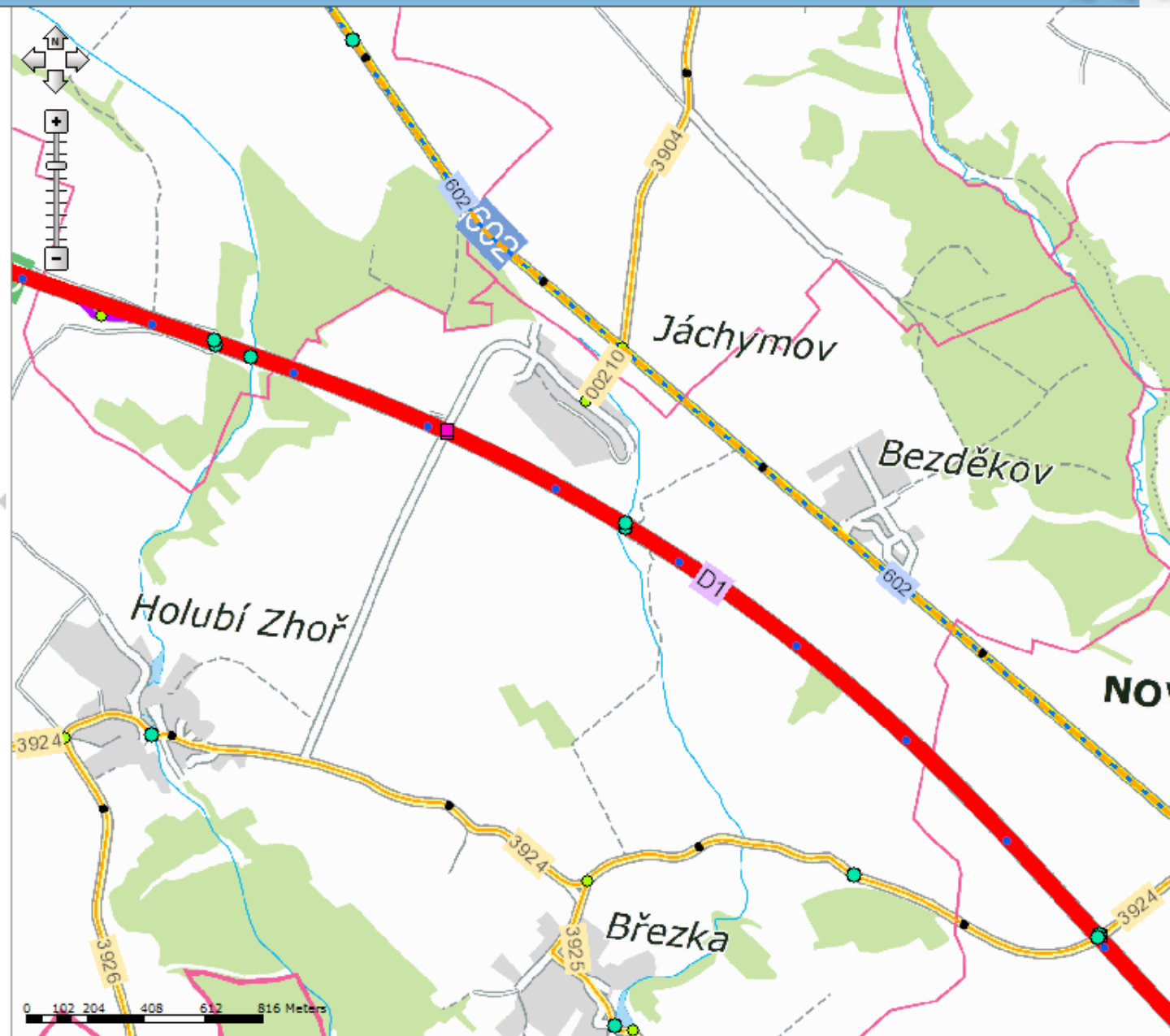
Mapy

- Soubor map - Česko
- Soubor map - kraje
- Soubor map - okresy
- Soubor map - Dálnice
- Soubor map - Rychl. silnice
- Webová mapová aplikace
- WMS služby

Results

Map Contents

- geoportal_rsdcr
 - km
 - objekty
 - mosty
 - mosty - popis
 - podjezdy
 - podjezdy - popis
 - železniční přejezdy
 - železniční přejezdy - popis
 - tunely
 - tunely - popis
 - brod
 - brod - popis
 - sčítání dopravy 2010
 - 0
 - 1 - 500
 - 501 - 1000
 - 1001 - 3000
 - 3001 - 5000
 - 5001 - 7000
 - 7001 - 10000
 - 10001 - 15000
 - 15001 - 25000
 - 25001 - 40000
 - 40001 - 60000
 - 60001 - 99999



Ústřední správní úřady a využití GI – Ministerstvo pro místní rozvoj



Ministerstvo pro místní rozvoj

Objemem svých pravomocí, kompetencí a odpovědností za správu finančních prostředků hraje ve státní správě významnou roli.

Ministerstvo bylo zřízeno pro státní správu oblastí:

- regionální politiky včetně regionální podpory podnikání
- politiky bydlení
- rozvoje domovního a bytového fondu
- nájmu bytů a nebytových prostor
- **územního plánování**
- **stavebního řádu**
- investiční politiky
- cestovního ruchu

Zajišťuje činnosti spojené s procesem zapojování územních samosprávných celků do evropských regionálních struktur.

GIS ve veřejné správě

Legislativa

- **Zákon č. 183/2006** Sb., o územním plánování a stavebním řádu (**stavební zákon**). Geoaspekty- definování **územně analytických podkladů**, které mají poskytovatelé poskytovat **zdarma a v digitální formě**. Aktualizace a mapové podklady.
- **Vyhláška MMR č. 500/2006** Sb., o **územně analytických podkladech**, územně plánovací dokumentaci a o způsobu evidence územně plánovací činnosti..
- **Zákon č. 186/2006** Sb., o **změně některých zákonů souvisejících s přijetím stavebního zákona a zákona o vyvlastnění**. Geoaspekty - změna zákona o **státní památkové péči**, podle které může kraj vydat v dohodě s ministerstvem kultury plán území s **archeologickými nálezy** v kraji nebo ve vymezené části kraje, ve kterém se vyznačí území, na nichž se vyskytují nebo se mohou odůvodněně vyskytovat archeologické nálezy. Plán v **digitální** podobě.

Organizace

- **Centrum pro regionální rozvoj ČR (CRR ČR)**
– <http://www.crr.cz/>
- **Ústav územního rozvoje (ÚÚR)** –
<http://www.uur.cz/>
- **Česká centrála cestovního ruchu** –
<http://www.czechtourism.cz/>



Aplikace - Informační systémy Centra pro regionální rozvoj ČR

- **Postupně vyvinulo vzájemně propojený systém prezentačních úrovní – Integrovaný regionální informační systém (IRIS), Regionální informační servisy (RIS) a mapový server.**
- **Cílem celé soustavy je shromáždit a provázat různorodé datové zdroje informující o České republice a jednotlivých regionech, a zpřístupnit jejich výstupy zejména ústředním orgánům**



Novinky

Kalendář akcí

Tiskové zprávy

Publikace

Partnerství

Odkazy

Úvodní slovo Mgr. Markéty Reedové



Vážení čtenáři,

věřím tomu, že státní organizace mohou fungovat efektivně a odvádět velmi kvalitní služby pro zákazníky.



Kontakty



Novinky

25.9.2013

Úspěšná obchodní jednání při veletrhu ForArch

V polovině září se na letňanském výstavišti konal již 24. ročník mezinárodního stavebního veletrhu ForArch. V rámci veletrhu se uskutečnilo téměř šedesát obchodních setkání českých a německých firem. Akci uspořádali členové sítě Enterprise Europe Network – Centrum pro regionální rozvoj ČR a Handwerkskammer Dresden.

19.9.2013

Výroční konference programu IOP

Řídící orgán programu IOP zve všechny zájemce na výroční konferenci IOP, která se koná ve čtvrtek 10. října na zámku v Jindřichově Hradci. Konference zhodnotí dosavadní zkušenosti a dobrou praxi z přípravy a realizace projektů, podpořených z prostředků Evropské unie v Integrovaném operačním programu, součástí programu jsou také informace o přípravě nástupnického Integrovaného regionálního operačního programu 2014–2020.

5.9.2013

klíčové slovo [Vyhledat](#)

obec [Vyhledat](#)

KRAJSKÉ RIS

TURISTICKÉ RIS

VYHLEDÁVAČE

DOTACE

MAPY KE STAŽENÍ

[STŘEDOČESKÝ KRAJ](#) | [JIHOČESKÝ KRAJ](#) | [PLZEŇSKÝ KRAJ](#) | [KARLOVARSKÝ KRAJ](#) | [ÚSTECKÝ KRAJ](#) | [LIBERECKÝ KRAJ](#) | [KRÁLOVÉHRADECKÝ KRAJ](#)
[PARDUBICKÝ KRAJ](#) | [KRAJ VYSOČINA](#) | [JIHOMORAVSKÝ KRAJ](#) | [OLOMOUCKÝ KRAJ](#) | [ZLÍNSKÝ KRAJ](#) | [MORAVSKOSLEZSKÝ KRAJ](#)

Vítáme Vás na stránkách **Regionálního informačního servisu (RIS)**, který spravuje Centrum pro regionální rozvoj ČR.

Na našich stránkách naleznete informace z oblasti krajů, okresů, obcí s rozšířenou působností i obcí. Systém je zaměřen zejména na hospodářské, sociální a životní prostředí, administrativní členění, veřejnou správu i samosprávu, dotace apod.

Projekty EU

Kompletní databáze a aktuální podrobnosti o zrealizovaných a právě probíhajících projektech. V databázi je **55 630** projektů ze všech operačních programů současného i obou minulých programových období.

[Použijte náš vyhledávač](#)



Mapy ke stažení

Speciální analytické mapy, kartogramy, postery a jiné grafické podklady.

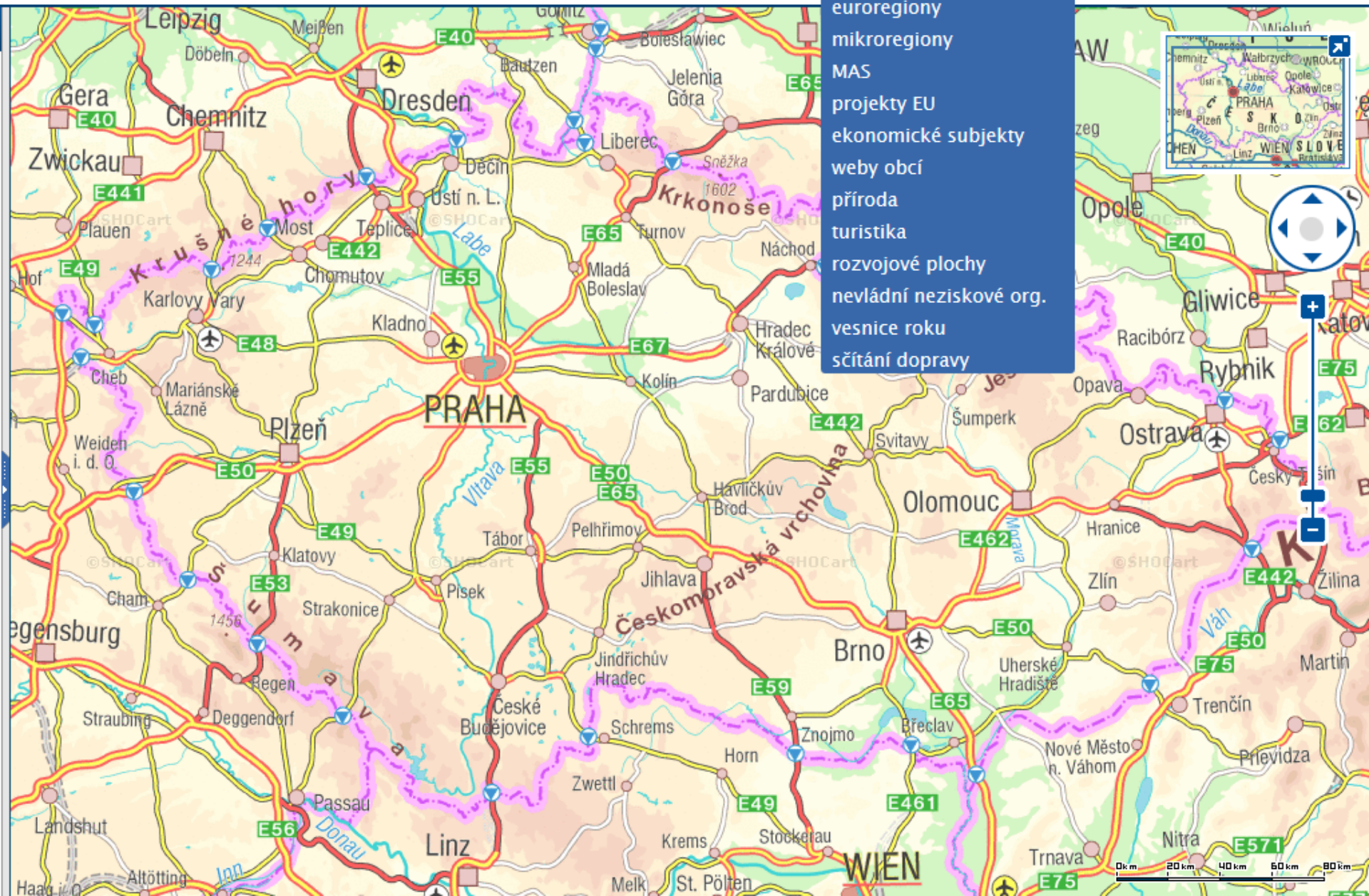
Mapový server

Pohled na zájmové území z různých aspektů regionálního rozvoje.

informace rychle a jednoduše!

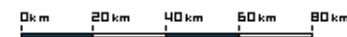
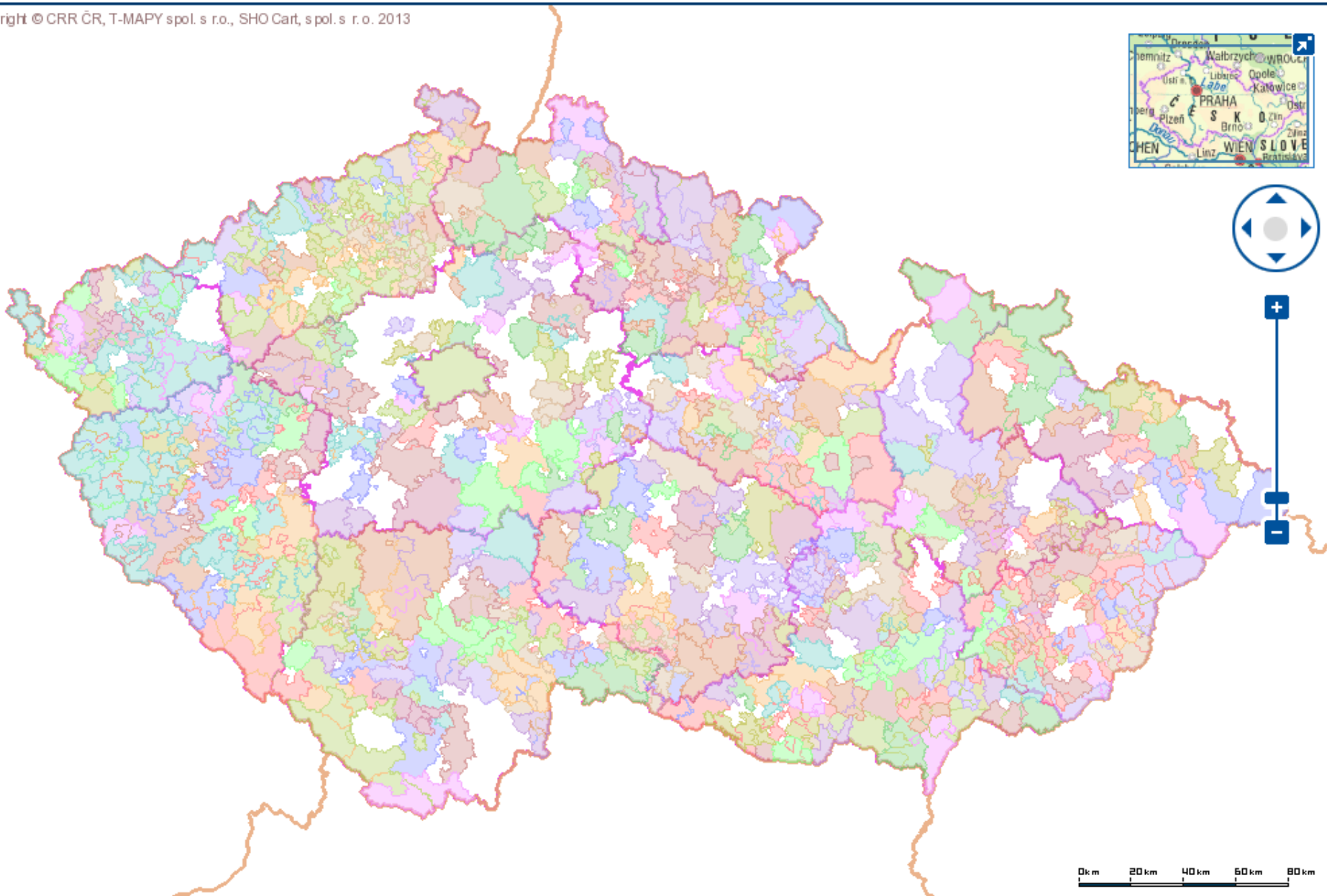
start.risy.cz

Zjedodušené hledání a přístup



- obecná mapa
- administrativní členění
- euroregiony
- mikroregiony
- MAS
- projekty EU
- ekonomické subjekty
- weby obcí
- příroda
- turistika
- rozvojové plochy
- nevládní neziskové org.
- vesnice roku
- sčítání dopravy







ÚÚR - Evidence územně plánovací činnosti v ČR

- Evidence územně plánovací činnosti je prováděna na základě § 162 zákona č. 183/2006 Sb., o územním plánování a stavebním řádu. Každý výstavbový projekt vzniká na základě územně plánovací dokumentace (ÚPD) a územně plánovacích podkladů (ÚPP).
- Webová aplikace Evidence územně plánovací činnosti má dvě části podle:
 - obcí (iLAS);
 - krajů (iKAS).
- Evidence územně plánovací činnosti – mapový server je rozšiřující aplikací provázanou s aplikacemi iLAS a iKAS.



MINISTERSTVO
PRO MÍSTNÍ
ROZVOJ ČR

Ústav územního rozvoje

INSTITUTE FOR SPATIAL DEVELOPMENT
INSTITUT FÜR RAUMENTWICKLUNG



Územní plánování
a stavební řád



Bytová politika
a regenerace sídel



Cestovní ruch



Regionální politika



Publikační činnost
a knihovna



Mezinárodní
spolupráce



Stanoviska
a metodiky



Ústav územního
rozvoje

Vyhledat



[HOME >](#)

Nepřehlédněte

- Konzultační středisko ke stavebnímu právu
- Politika územního rozvoje
- Stanoviska a metodiky
- ESPON
- HABITAT

Portály spravované ÚÚR

- Portál územního plánování
- Slovník územního rozvoje
- 1000 otázek ke stavebnímu

Aktuality

2. 9. 2013

Limity využití území - internetová prezentace - provedena aktualizace limitů ke dni 30. 6. 2013, aktualizace webové stránky ke dni 30. 8. 2013.

[Více informací](#)

4. 6. 2013

Byla zveřejněna internetová publikace **Vybrané údaje o bydlení 2012** - v české a anglické verzi.

[Více informací](#)



O Ústavu územního rozvoje

Ústav územního rozvoje byl založen v roce 1994. Je organizační složkou státu (dříve rozpočtovou organizací) zřízenou Ministerstvem pro místní rozvoj ČR

Partnerské weby

- Centrum pro regionální rozvoj České republiky
- Česká centrála cestovního ruchu – CzechTourism
- Fondy Evropské unie
- Státní fond rozvoje bydlení
- Udržitelný rozvoj

Kontakt

Ústav územního rozvoje
Jakubské náměstí 3
658 34 Brno



Územní plánování a stavební řád



Bytová politika a regenerace sídel



Cestovní ruch



Regionální politika



Publikační činnost a knihovna



Mezinárodní spolupráce



Stanoviska a metodiky



Ústav územního rozvoje

Vyhledat >

HOME > [Územní plánování a stavební řád](#) > [Územní plánování](#) > [Evidence územně plánovací činnosti](#) > [On-line systém evidence - iLAS a iKAS](#)

Územní plánování a stavební řád

EVIDENCE ÚZEMNĚ PLÁNOVACÍ ČINNOSTI V ČR

• [On-line systém evidence - iLAS a iKAS](#)

• [Metodika evidence](#)

• [ROČENKA 2012](#)

• [ROČENKA 2011](#)

• [ROČENKA 2010](#)

• [ROČENKA 2009](#)

• [ROČENKA 2008](#)

• [ROČENKA 2007](#)

• [ROČENKA 2006](#)

• [ROČENKA 2005](#)

• [ROČENKA 2003](#)

• [ROČENKA 2001](#)

• [SEZNAM PROJEKTANTŮ](#)

Lokální aktualizací systém - iLAS

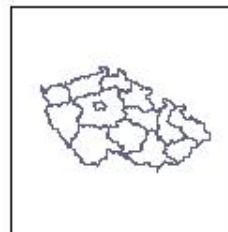


[Evidence územně plánovací činnosti obcí](#)

[<<< HLEDÁNÍ ÚPD a ÚPP >>>](#)

[<<< HLEDÁNÍ ZASTAVITELNÝCH PLOCH >>>](#)

MAPA



[Evidence územně plánovací činnosti mapový server](#)

Krajský aktualizací systém - iKAS



[Evidence územně plánovací činnosti krajů](#)

[<<< HLEDÁNÍ ÚPD a ÚPP >>>](#)

[Evidence územně plánovací činnosti krajů – starší verze iKAS](#)

Najdi obec | Najdi ORP



Results

Map Contents

Evidence-vrstvy

kraj

okres

obec s rozšířenou působností

obec

katastrální území

Schválená ÚPD obcí

Schválená ÚPD krajů

Stav ÚPD a vybraných ÚPP obcí

Stav ÚPD a vybraných ÚPP krajů

Stav ÚPD a vybraných ÚPP krajů

Stav ÚPD a vybraných ÚPP krajů

Stav ÚPD a vybraných ÚPP krajů

Stav ÚPD a vybraných ÚPP krajů

Stav ÚPD a vybraných ÚPP krajů

Stav ÚPD a vybraných ÚPP krajů

Stav ÚPD a vybraných ÚPP krajů

Stav ÚPD a vybraných ÚPP krajů

Stav ÚPD a vybraných ÚPP krajů

Stav ÚPD a vybraných ÚPP krajů

Stav ÚPD a vybraných ÚPP krajů

Stav ÚPD a vybraných ÚPP krajů

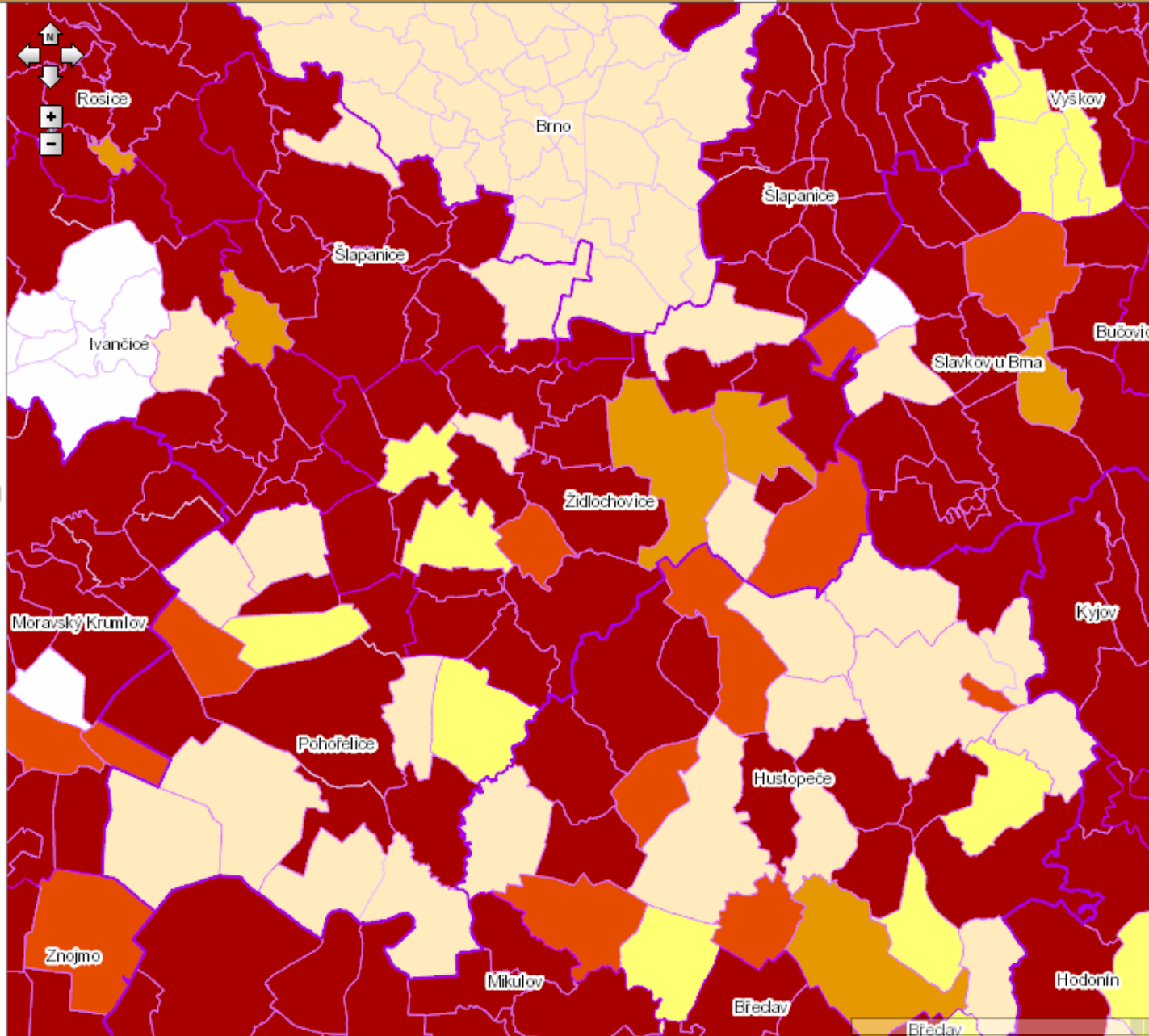
Stav ÚPD a vybraných ÚPP krajů

Stav ÚPD a vybraných ÚPP krajů

Stav ÚPD a vybraných ÚPP krajů

Stav ÚPD a vybraných ÚPP krajů

Stav ÚPD a vybraných ÚPP krajů



Ústřední správní úřady a využití GI – Ministerstvo obrany

Ministerstvo obrany

- Ústřední orgán státní správy pro zabezpečování obrany České republiky.
- Řídí Armádu České republiky a spravuje vojenské újezdy, UNOB.
- V rámci evropských bezpečnostních struktur organizuje součinnost s armádami jiných států (NATO).
- Garantem koncepce informatizace a aplikace státní informační politiky v rezortu obrany je Sekce komunikačních a informačních systémů.
- Základním útvarům v rezortu, který se podílí na konkrétní tvorbě geoaspektů státní informační politiky je *Vojenský geografický a hydrometeorologický úřad (VGHÚŘ) v Dobrušce.*

Legislativa

- **Působnost Ministerstva obrany definuje zákon č. 2/1969 Sb. o zřízení ministerstev a jiných ústředních orgánů státní správy.**
- **Zákony a právní předpisy , které se alespoň okrajově zabývají prostorovou informací:**
 - nařízení Vlády ČR č. 51/2004 Sb., o plánování obrany státu,
 - zákon č. 219/1999 Sb., o ozbrojených silách České republiky,
 - zákon č. 222/1999 Sb., o zajišťování obrany České republiky.
- **Legislativní dokumenty týkajících se přímo geoaspektů souvisí s VGHÚŘ:**
 - 1 Interní normativní akty (bez vojenských předpisů)
 - 2 Vojenské předpisy a služební pomůcky
 - 3 Ostatní dokumenty vydané geografickou (dříve topografickou) službou

Organizace

- **Vojenský geografický a hydrometeorologický úřad (VGHMÚř)**
 - Zabezpečuje **sběr informací, tvorbu a správu** standardizovaných geodetických, kartografických a geografických podkladů a map a speciálních databází určených pro zabezpečení obrany České republiky.
- **Geografická služba Armády ČR (GeoSI AČR) -**
 - určena ke geografickému zabezpečení ozbrojených sil České republiky a ve vymezeném rozsahu i aliance NATO a ozbrojených sil Evropské unie. Strategická – operačně taktická – taktická úroveň. UNOB.
- **Újezdní úřady vojenského újezdu (ÚÚřVÚ)**



Úvod

Organizační celky

Produkce, služby, aplikace

Dokumenty

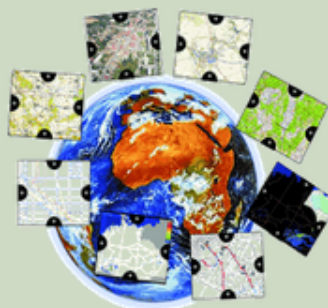
Aktuality

Kontakty

IZGARD

GEDOS

VGO



Produkce, služby, aplikace.

GeoSI AČR vytváří řadu standardních i účelových produktů a zabezpečují celou škálu služeb nezbytných k plnění úkolů geodetického a geografického zabezpečení.

Produkty:

- digitální modely území
- digitální výškopisná data
- rastrové ekvivalenty
- digitální registry geodetických a speciálních geodynamických údajů
- vojenské topografické mapy
- standardizované mapy pro společné operace
- vojenské speciální mapy
- letecké měřické snímky
- vojenskogeografické informace a dokumenty

Služby:

- geodetické zabezpečení AČR
- dálkový průzkum země
- metrologie a speciální geofyzikální monitoring
- geografická podpora štábů AČR
- technická a systémová podpora při zavádění technologie GPS do AČR
- školení a příprava příslušníků AČR v oblasti geografie
- systémová podpora AČR při zavádění standardů v oblasti geografie

Aplikace:

- modulární navigační systém
- katalog geodetických údajů
- software pro prezentaci dat na CD - MAPA ČR
- software pro prezentaci dat na Internetu - **IZGARD**



Aktuality

9.5. 2012

- [Zlatá lípa MO ČR pro Viléma Votrta.](#)

6.12. 2011

- [Vzácná návštěva ve VGHMÚř Dobruška.](#)

18.11. 2011

- [Po bok Isaaca Newtona se zařadil Čech.](#)
[VIDEO](#)

14.11. 2011

- [Návštěva ministra obrany na Polomu.](#)
[FOTO](#)

11.11. 2011

- [Den válečných veteránů.](#)
[FOTO](#)

19.10. 2011

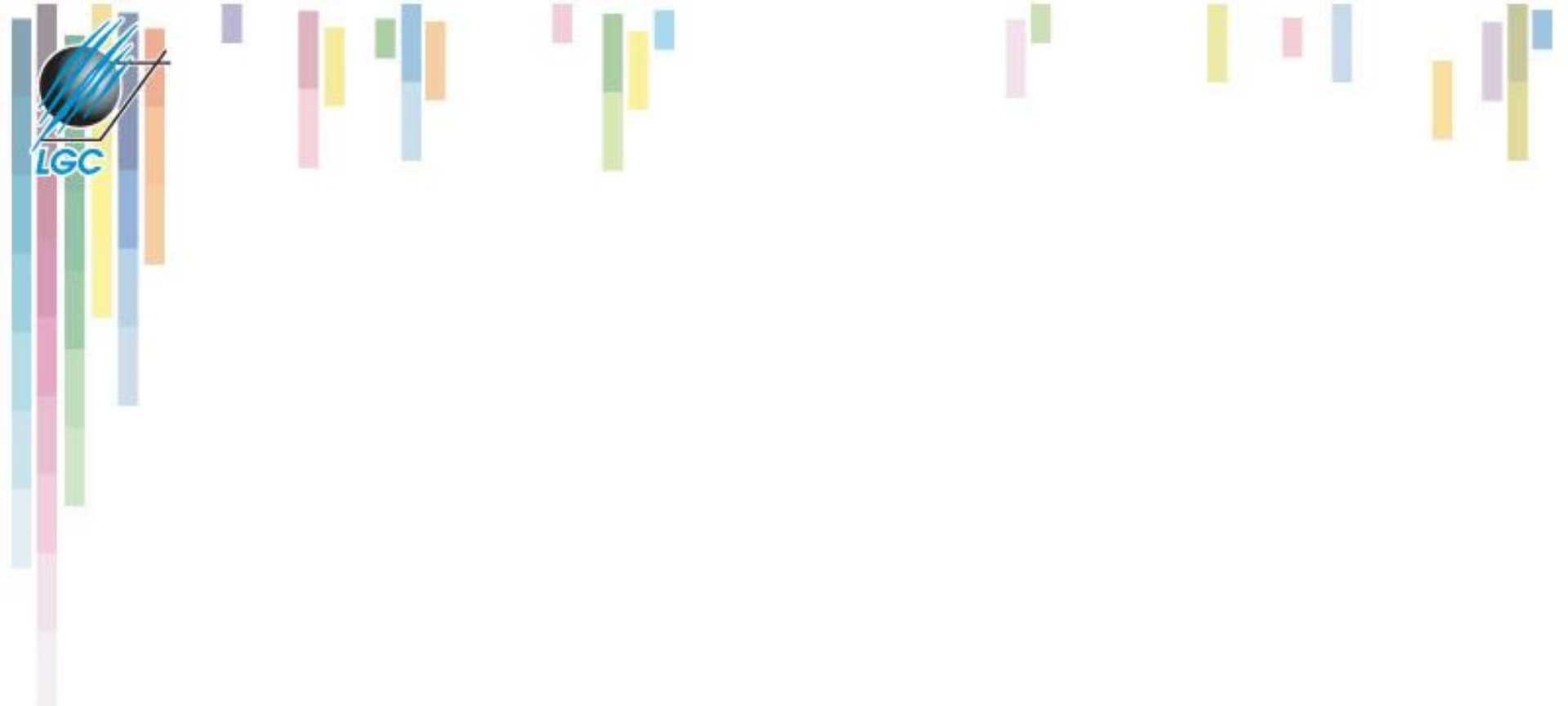
- [Seizmická stanice POLOM.](#)

10.10. 2011

- [Mezinárodní Mistrovství AČR v letním víceboji Summer Survival 2011](#)

Aplikace VGHÚŘ

- **software pro prezentaci dat na Internetu IZGARD**
- **geografický dokumentační server GEDOS.**



IZGARD



IZGARD

<http://izgard.cenia.cz/ceniaizgard/uvod.php>



VGHMÚŘ

Vojenský geografický
a hydrometeorologický úřad

Dobruška

[GEOSI a HMSI](#) [GeDoS](#) [IZGARD](#) [VGO](#)

Nabídka

- [Novinky](#)
- [Digitální atlas ČR](#)
- [LMS](#)
- [Povodně](#)
- [Nejčastější problémy](#)
- [+ Příručky a pomůcky](#)
- [+ Ostatní](#)
- [Hlášení změn](#)

INTERNETOVÝ ZOBRAZOVAČ GEOGRAFICKÝGH ARMÁDNÍCH DAT



IZGARD

IZGARD je součástí Digitálního vojenského informačního systému o území (DVISÚ). Je to internetový mapový server, jehož posláním je poskytnout uživatelům kontinuální on-line přístup k nejaktuálnějším rastrovým i vektorovým geografickým datům.

Novinky

Datum: 20.09.2007

Nová vizualizace DMÚ 25

V rámci služby Digitální atlas je k dispozici nová vizualizace vektorového modelu DMÚ 25, která více odpovídá standardní řadě topografických map.

Datum: 01.03.2009

Výpadek vyhledávání podle adres odstraněn

Ve všech slubách byl odstraněn výpadek ve vyhledávání adres. Adresy lze vyhledávat pomocí inovovaného formuláře.

Datum: 20.09.2007

Rastrové ekvivalenty TM

Do projektu byly přidány nové rastrové ekvivalenty vojenských topografických a dalších map :

Říjen 2013						
Po	Út	St	Čt	Pa	So	Ne
	1	2	3	4	5	6
7	8	9	10	11	12	13
14	15	16	17	18	19	20
21	22	23	24	25	26	27
28	29	30	31			

41. týden 09:19

[Přidat stránku k oblíbeným](#)

Za správnost:

Ing. Petr Poláček

izgard@vghur.army.cz



Základní podklady

- Ortosnímky
- TM 1:25000
- DMÚ 25
- Ortosnímky+DMÚ 25

Doplňkové podklady

- Názvy ulic
- Adresní body
- Výškové překážky

Chráněná území

Výběr

Komunikace

Potrubní a energ. tras

Rostlinný a půdní kryt

Vodstvo - linie

Vodstvo - plochy

Relief - vrstevnice

Výškové objekty

Výškové objekty

Návod

Typové úlohy

Katalog objektů

Hlavní stránka

K nabízené mapě přiřadit výškové objekty. Objekty vyšší než 60 m jsou garantovány VGHMÚř, ostatní výškové objekty jsou pouze doplňkové-informační, jejich výčet nemusí být úplný.



Dokumentační server



Vyhledávání



Vyhledávání

Hlavní

[Hlavní](#) / [Povodně 2006](#) / [Povodí Dyje](#)

Adresář

- Povodně 2006

Vyhledávání

- Dle názvu

Oblíbené

- Povodí Dyje
- Povodí Labe
- Povodí Lužnice
- Povodí Moravy



Adresář

- Letecké snímky
- Ortofotosnímky
- Rychlé vyhodnocení záplav
- Zaměření mostů

Vyhledávání

- Dle názvu

Oblíbené

- Povodí Dyje
- Povodí Labe
- Povodí Lužnice
- Povodí Moravy

Aktuální dokumenty	Celkem ve složce : 14
Stránka : [1] [2]	
31.03.2006	
Predpokladane ohrozene oblasti - Znojmo	
Soubor : TM25_Znojmo.pdf	Velikost: 8216 kB
31.03.2006	
Predpokladane ohrozeni na rece Dyji	
Soubor : TM100_Dyje.pdf	Velikost: 6657 kB
31.03.2006	
LMS Znojmo- evakuovane ulice	
Soubor : Ulice_Znojmo_5tis_.pdf	Velikost: 5057 kB
31.03.2006	
Aktualni letecky snimek- Znojmo	
Soubor : TM25_Snimek_Znojmo.pdf	Velikost: 10003 kB
31.03.2006	
Znojmo (cele) vyhodnoceni zaplavenych oblasti	

Ústřední správní úřady a využití GI – Ministerstvo financí

Ministerstvo financí

- **Geoinformatika je marginálním tématem ☺**
- **Ministerstvo financí je ústředním orgánem státní správy v oblasti financí státu.**

Legislativa

- **zákon č. 151/1997 Sb., o oceňování majetku**, ústřední legislativní předpis pro členění a oceňování jednotlivých druhů pozemků a trvalých porostů. Dále se zabývá oceňováním zemědělských pozemků, lesních pozemků, pozemků vodních nádrží, vodních toků a jiných pozemků.
 - V něm je cenová mapa stavebních pozemků vymezena jako grafické znázornění stavebních pozemků na území obce nebo její části v měřítku 1 : 5 000, popřípadě v měřítku podrobnějším s vyznačenými cenami.
 - Hlavním koeficientem při oceňování pozemků je jeho umístění (lokalita).
- **zákon č. 201/2002 Sb., o Úřadu pro zastupování státu ve věcech majetkových (ÚZSVM), využití údajů katastru nemovitostí.**

Organizace

Úřad pro zastupování státu ve věcech majetkových (ÚZSVM):

- Úřad **zastupuje stát** při řízeních před soudy, správními úřady a jinými orgány s majetky státu.
- Úřad **hospodaří s majetkem**, přičemž nemovitosti a pozemky tvoří jeho značnou část.



Cenové mapy – <http://www.cenovemapy.cz/>

www.CenoveMapy.cz 

Souhrnné informace o cenových mapách zpracovaných na území České republiky určené pro soudní znalce, odhadce, banky, investory a zástupce státní správy a samosprávy. 0 4 9 1 8 8 4

[Domovská stránka](#) [Legislativa](#) [Oceňování](#) [Příklady](#) [Diskuse](#) [Pište@Volejte](#)

Úplný seznam cenových map

Cenové mapy na Internetu (CM)

Brno	2013		
Dobruška	2013		
Hodonín	2013		
Horoměřice	2005-14		
Klatovy	2012-13		
M.Boleslav	2013		
Most	2009-12		
Olomouc	2007-14		
Ostrava	2000-13		
Praha	2000-13		
Zlín	2002-13		

Malé Kanceláře k Pronájmu
Regus.cz/Praha
Nábytek + IT + Telekomunikace.
Nepřekonatelné ceny!

Reklama

KOREA
PROJEKTY FORAULT REALITY
ZNALECKÝ ÚSTAV,
SPOL. S R. O.

Skončila platnost vaší cenové mapy?

Aktuality

Pozor!
Ve smyslu §27, odst. 8, vyhlášky MFČR č. 450/2012 Sb. (viz str 28. Cenového věstníku č. 1/2013) cenovou mapu Bíliny, Kyšic, Mostu, Terezína a Zlína, nelze, s ohledem na její neaktuálnost (mapy jsou staří než 2 roky od data účinnosti zpracování nebo poslední aktualizace) použít k ocenění stavebních pozemků podle zákona č. 151/1997 Sb., resp. aktuálně platné oceňovací vyhlášky. Pozemky těchto obcí je od 1.1.2013 nutno oceňovat podle §28 vyhlášky č. 3/2008 Sb. ve znění vyhlášky č. 450/2012 Sb. Na tuto skutečnost upozorňují ikony  a . Mapy pod nimi jsou ale doposud přístupné.

- [11. CMSP Zlína](#)
- [9. CMSP Horoměřice](#)
- [17. CMSP Olomouce](#)
- [1. CMSP Dobrušic](#)
- [Cenový věstník 08/2013](#)

[Přímý vstup do nahlížení do Katastru nemovitostí](#)
[Seznam kat. území s přiřazenou cenou zem. pozemků](#)
[Cenové mapy nájemného](#)
[Technická mapa a územně analytické podklady Prahy](#)
[Stavební uzavěry v Praze](#)
[Majetkoprávní poměry v Praze](#)

Dnes je 10.10.2013

[Zásady ochrany osobních údajů uplatňované v souvislosti s reklamou uvěřitelnou na těchto stránkách.](#)

Víte, že lidé na internetu právě teď hledají firmu, jako je t

Google

GIS ve veřejné správě

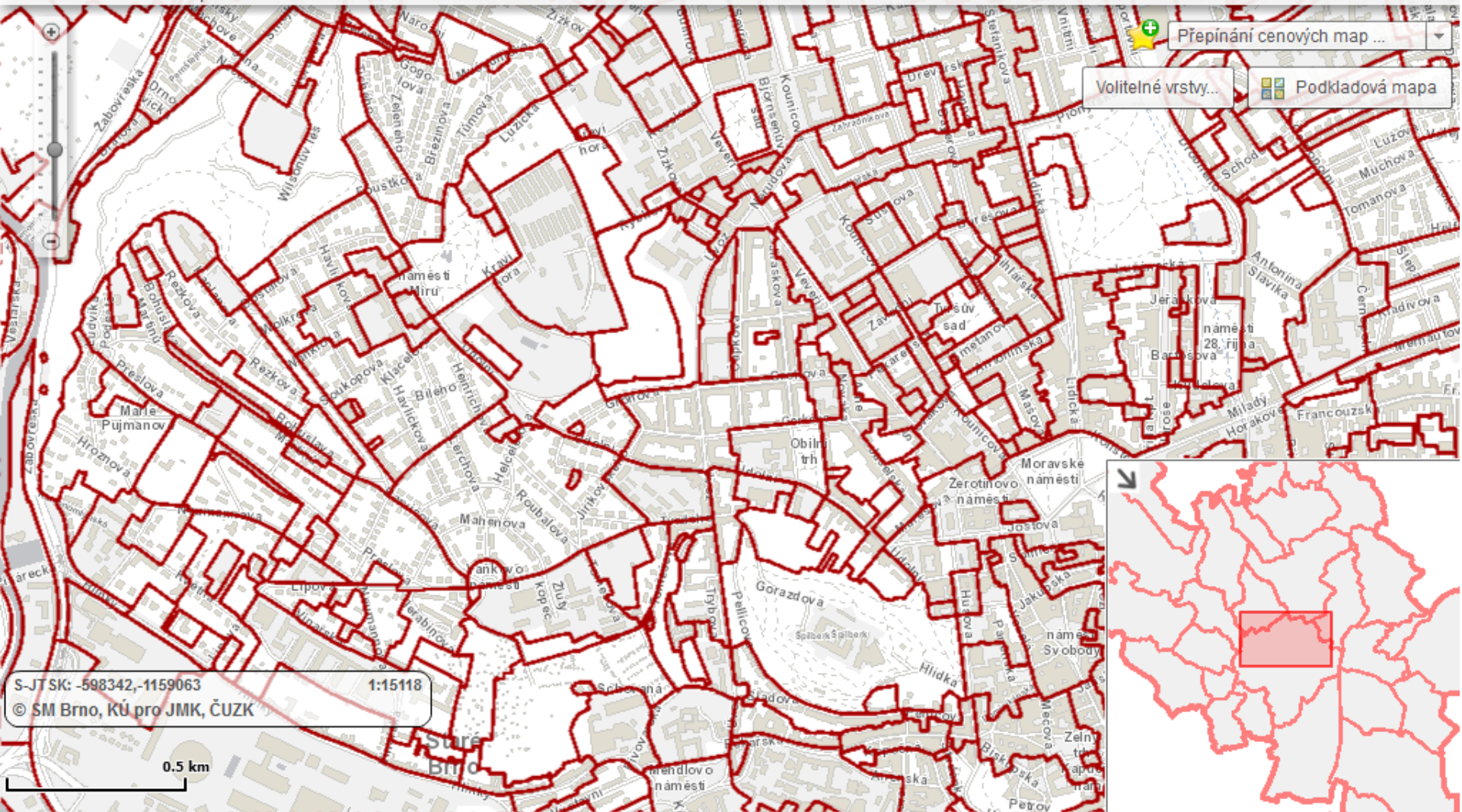
Cenová mapa města Brna č. 10

platnost od 1.1.2014

Cenová mapa 10 - whláška

Nápověda

Cenová mapa 10 - textová část



GIS ve veřejné správě

Ústřední správní úřady a využití GI – Ministerstvo zdravotnictví



Ministerstvo zdravotnictví

- **Ústav zdravotnických informací a statistiky (ÚZIS) –**
<http://www.uzis.cz/>
 - řízení a koordinace plnění úkolů **NZIS**, určeného ke sběru a zpracování zdravotnických informací, k vedení národních zdravotních registrů, k poskytování informací.
 - Součást státní statistické služby
- **Národní zdravotnický informační systém (NZIS) –**
<http://www.uzis.cz/>
 - V rámci NZIS vzniklo v ČR 15 Národních zdravotních registrů (NZR)
- **Data Presentation System** <http://www.uzis.cz/cz/dps/index.html>
 - dynamická prezentace statistických zdravotnických dat za kraje ČR od roku 1996. šesti tematických okruhů: Demografie, Zdravotní stav, Zdravotnické služby, Výdaje na zdravotnictví, Ekonomická situace, Životní prostředí, Novotvary

Národní zdravotní registry

- Národní onkologický registr
- NR hospitalizovaných
- NR reprodukčního zdraví
 - NR asistované reprodukce
 - NR novorozenců
 - NR potratů
 - NR rodiček
 - NR vrozených vad
- NR kardiovaskulárních operací a intervencí
 - NR kardiovaskulárních intervencí
 - Národní kardiochirurgický registr
- NR kloubních náhrad
- NR nemocí z povolání
- NR léčby uživatelů drog
 - NR uživatelů lékařsky indikovaných substitučních látek
- NR úrazů
- NR osob trvale vyloučených z dárcovství krve
- NR pitev a toxikologických vyšetření prováděných na oddělení soudního lékařství

Další registry

- Národní registr osob nesouhlasících s posmrtným odběrem tkání a orgánů
- Registr lékařů, zubních lékařů a farmaceutů
- Centrální úložiště povinných hlášení
- Centrální úložiště výkazů
- Registr ekonomických výkazů
- Registr zdravotnických pracovníků způsobilých k výkonu zdravotnického povolání bez odborného dohledu
- Registr zdravotnických prostředků
- Registr zdravotnických zařízení
- Vyplňování Listu o prohlídce zemřelého

IS orgánů ochrany veřejného zdraví

- IS infekční nemoci
- Registr pohlavních nemocí
- Registr tuberkulózy

IS z datových souborů ČSÚ

IS z datových souborů ČSSZ

Národní systém hlášení nežádoucích událostí

Novinky

8. Říjen 2013 / Rychlé informace

Vrozené vady u narozených v roce 2011

Číslo: 47/13

V roce 2011 se v České republice narodilo 4 794 dětí s vrozenou vadou, což představuje 441 narozených s vrozenou vadou na 10 000 živě narozených. Častěji se vrozené vady vyskytují u chlapců než u dívek. Nejčastějšími vrozenými vadami byly vrozené vady srdeční, u chlapců pak také vady pohlavních orgánů.

 [ai_2013_47.pdf](#) (1.09 MB)

3. Říjen 2013 / Rychlé informace

Informace k vyplňování

Listu o prohlídce zemřelého naleznete [zde](#)

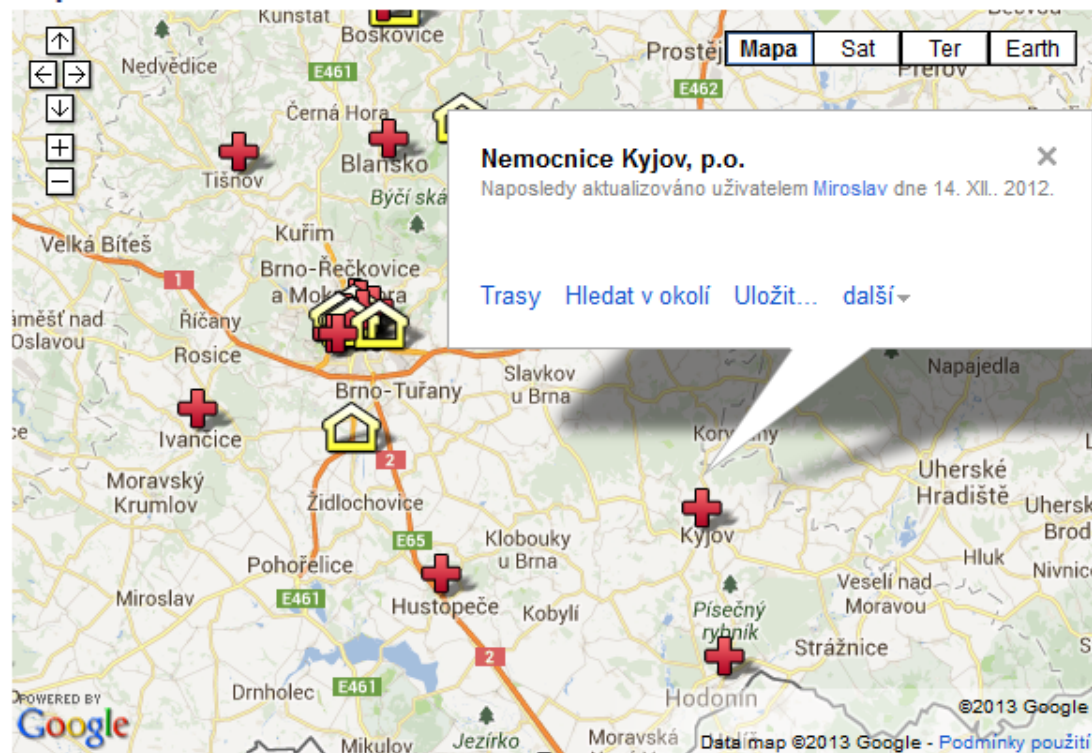
Vyplňování
LpZ
Listu o prohlídce zemřelého

Jihomoravský kraj

Základní údaje

Rozloha je 7 196 km². Kraj je složen ze 7 okresů a k 1. 1. 2004 bylo na tomto území vytvořeno 21 obcí s rozšířenou působností.

Mapa



Zobrazit místo [Zdravotnictví Jihomoravského kraje 2011](#) na větší mapě

Zdravotnictví Jihomoravského kraje v číslech (2011)

Demografie

Počet obyvatel k 1.7.	1 164 633
z toho: ženy	594 770
Počet obyvatel k 31.12.	1 166 313
z toho: ženy celkem	595 518

Novinky

2013 Říjen

[Činnost kojeneckých ústavů, dětských domovů a dětských center v Jihomoravském kraji v letech 2006–2012 \(12/13\)](#)

[Činnost oboru neurologie v Jihomoravském kraji v roce 2012 \(08/13\)](#)

2013 Září

[Zdravotnictví Jihomoravského kraje 2012](#)

[Dětská a dorostová péče v Jihomoravském kraji v roce 2012 \(05/13\)](#)

[Činnost oboru diabetologie v Jihomoravském kraji v roce 2012 \(03/13\)](#)

2013 Srpen

[Činnost oboru psychiatrie vč. AT a sexuologie v Jihomoravském kraji v roce 2012 \(07/13\)](#)

[Činnost oboru pneumologie a fteziologie v Jihomoravském kraji v roce 2012 \(09/13\)](#)

[Činnost oboru rehabilitace a fyzikální medicína v Jihomoravském kraji v roce 2012 \(06/13\)](#)

[Lékařská péče v Jihomoravském kraji v roce 2012 \(04/13\)](#)

[Činnost oboru alergologie a klinická imunologie v Jihomoravském kraji v roce 2012 \(02/13\)](#)

Zdravotnické ročenky

[Zdravotnická ročenka Jihomoravského kraje 2011](#) [zobrazit](#)

[Zdravotnická ročenka Jihomoravského kraje 2010](#) [zobrazit](#)

ROK - období statistického zjišťování

|

r1995	r1996	r1997	r1998	r1999	r2000	r2001	r2002	
r2003	r2004	r2005	r2006	r2007	r2008	r2009	r2010	r2011

REG - kraje ČR

| | |

STC	JHC	PLZ	KAR	UST	LIB	HRA	PAR
VYS	JHM	OLO	ZLI	MSK	PHA	CZE	

UKZ - ukazatele (!Definici ukazatele získáte kliknutím na číslo ukazatele)

|

- 0 DEMOGRAFIE**
- 0000** Počet obyv. k 1.7.
 - 0001 Počet obyv. ve věku 0-14 let k 1.7.
 - 0002 Počet obyv. ve věku 65 a více let k 1.7.
 - 0003 Počet mužů-celkem k 1.7.
 - 0004 Počet žen-celkem k 1.7.
 - 0005 Počet žen fertilního věku k 1.7.
 - 0006 Počet pojištěnců-mužů k 1.7.
 - 0007 Počet pojištěnců-žen k 1.7.
- 0010** Počet obyvatel k 31.12.
 - 0011 Počet obyvatel ve věku 0-14 let k 31.12.
 - 0012 Počet obyvatel ve věku 65 a více let k 31.12.
 - 0013 Počet mužů-celkem k 31.12.
 - 0014 Počet žen-celkem k 31.12.
- 0020** Hrubá míra porodnosti
 - 0021 % živě narozených do 1 000 gramů
 - 0022 % živě narozených do 2 500 gramů
 - 0023 Počet živě narozených-celkem
 - 0024 Počet mrtvě narozených-celkem
 - 0025 Počet narozených-celkem
 - 0026 % živě nar. mimo manželství
 - 0027 Počet porodů-celkem
- 0030** Hrubá míra úmrtnosti
 - 0031 Zemřelí na novotvary
 - 0032 Zemřelí na nem.oběh.soust.
 - 0033 Zemřelí na nem.dých.soust.
 - 0034 Zemřelí na nem.tráv.soust.
 - 0035 Zemřelí na poranění a otravy
 - 0036 Zemřelí na doprav.nehody
- 0040** Přirozený přírůstek na 1 000 obyv. k 1.7.
- 0050** Stř.délka života při narození muži

VÝSTUPNÍ TABULKA - struktura navrhované tabulky

Struktura tabulky

Nadpis
 UKZ-UKAZATEL

vertikálně horizontálně

REG	ROK r2004
CZE	

[úvod](#) | [návod](#) | [kontakt](#)

Ústřední správní úřady a využití GI – Ministerstvo zahraničních věcí



Ministerstvo zahraničních věcí

- **Součástí internetové prezentace MZV je elektronická Encyklopedie států a území světa**
 - Obsahuje výčet států se základními informacemi (hlavní město, rozloha, počet obyvatel, státní zřízení, měna atd.). U většiny států jsou uvedeny i podrobnější informace.
- **Aktuální doporučení a varování**
 - přehled světových geopolitických, geografických, případně hygienických aktualit a souhrn doporučení a varování při cestování do krizových oblastí.



aktuálně
zahraniční vztahy
události a média
ekonomika
cestujeme
vstup a pobyt
o ministerstvu

ministr

Lubomír Zaorálek



životopis

články a projevy

nejbližší akce

20.10.2014 [Ministr Zaorálek na FAC v Lucemburku](#)

21.10.2014 [Ministr Zaorálek na GAC v Lucemburku](#)



Ministr Zaorálek na FAC v Lucemburku

16.10.2014 / 15:41

Ministr zahraničních věcí Lubomír Zaorálek se 20. října 2014 zúčastní v čele české delegace zasedání Rady pro zahraniční věci (FAC) v Lucemburku. [více](#) ▶

Tiskové prohlášení MZV k situaci v Nepálu

17.10.2014 / 09:43



Ministerstvo zahraničních věcí informuje, že v souvislosti s nenadálými sněhovými bouřemi a lavinami v Nepálu nejsou hlášena žádná zranění ani úmrtí českých občanů. [více](#) ▶

Štefan Füle: Pět let v čele politiky rozšíření a sousedství EU

14.10.2014 / 15:09



Kdy: 17.10.2014 , Kde: Praha, Černínský palác

česky english



rozšířené vyhledávání

i Upozornění na nebezpečí epidemie způsobené virem Ebola

státy a území



vyberte stát nebo území ▼

přejít na téma: ▼

upozornění na cesty

[Etiopie](#)

[Keňa](#)

[Indie](#)

[Gruzie](#)

[Jemen](#)



Etiopie: Hrozba teroristických útoků

S ohledem na aktuální informace o



aktuálně
zahraniční vztahy
události a média
ekonomika
cestujeme
vstup a pobyt
o ministerstvu

cestování

ekonomika

informační média

kontaktní cizí úřad

kontaktní český úřad

krajané

mapa

mezinárodní smlouvy

politika

MZV > státy světa - informace... > Afrika > Eritrea



Eritrea



Základní informace o teritoriu

1.1. Oficiální název státu

- česky: Stát Eritrea
- tigrejsky: Hagärä Ertra
- anglicky: State of Eritrea

Název pochází z antického označení Rudého moře (Erythra Thalassa neboli Mare Erythraeum).

1.2. Rozloha

117 600 km²

Stát ve východní Africe na pobřeží Rudého moře a na řadě malých ostrovů, z nichž největší a nejznámější je Dahlacké souostroví (Dahlak Islands). Sousedí se Súdánem, Džibutskem a Etiopií.

státy a území



Eritrea

přejít na téma:

jiné informační zdroje

Wikipedie

Kalendář cestovatele SÚKL

World Factbook (angl.)

Světová zdr. organizace (angl.)

Statistiky OSN (angl.)

Ústřední správní úřady a využití GI – Ministerstvo průmyslu a obchodu



Ministerstvo průmyslu a obchodu

- **Agentura pro podporu podnikání a investic (CzechInvest)**
 - **<http://www.czechinvest.org/>**
 - podpora malých a středních podnikatelů, podnikatelské infrastruktury, inovací a získáváním zahraničních investic z oblasti výroby, strategických služeb a technologických center.
 - Brownfields

Hlavní menu

- [Úvodní stránka](#)
- [Aktuální výzvy](#)
- [Rádce](#)
- [Programy podpory](#)
- [Podpora výzkumu a vývoje](#)
- [Podpora investic](#)
- [Podnikatelské nemovitosti](#)

Zasílání novinek e-mailem

Zadejte Vaši e-mailovou adresu

- investice
- dotační programy
- Žadatelé potenciál

[Přihlásit](#)

Regionální kanceláře



Nejlepší podnikatelské projekty 2012

Možnosti rozvoje podnikání

 <p>CzechEkoSystem</p>	 <p>Záchraný kruh Povodně 2013</p>	 <p>eAccount</p>
 <p>OP Podnikání a inovace</p>	 <p>CzechAccelerator 2011 - 2014</p>	 <p>CzechInvest v regionech</p>
 <p>CzechLink</p>	 <p>GESHER/MOST</p>	 <p>Průmyslové zóny</p>
 <p>Sektorové databáze dodavatelů</p>	 <p>Klastry</p>	 <p>Databáze brownfieldů</p>

Akce

- 15.10.2013 | Ostrava
[Jak na monitoring projektu a žádost o platbu v OPPI](#)
odborný seminář
- 15.10.2013 | Brno
[Jak na monitoring projektu a žádost o platbu v OPPI](#)
odborný seminář
- 16.10.2013 | Ostrava
[Výběr dodavatele v OPPI](#)

Novinky

- 10.10.2013 | CzechInvest
[Evropská pravidla změní český systém investičních pobídek](#)



Chystá se novelizace zákona.

- 9.10.2013 | CzechInvest
[Pízeňští podnikatelé budou mít možnost diskutovat s vedením kraje](#)



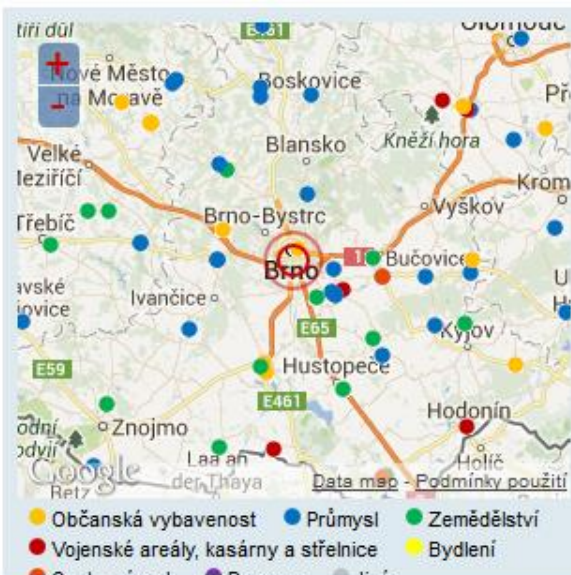
[Úvodní stránka](#) ▶ [Seznam brownfieldů](#) ▶ [Bývalý Centrokov, FINTREX s.r.o., Brno](#)

Zobrazení kompletních údajů je omezené pouze na registrované uživatele Národní databáze brownfieldů.

Po registraci jsou dostupné následující sekce informací: Lokalita, Vlastnictví, Vzdálenosti, Ekologie, Ochrana památek, Technická infrastruktura, Objekty, Fotogalerie.

Přihlašte se pomocí formuláře v záhlaví nebo se [zaregistrujte](#).

Bývalý Centrokov, FINTREX s.r.o., Brno



Dostupné sekce:

- [Lokalita](#)

Ústřední správní úřady a využití GI – Ministerstvo kultury

Ministerstvo kultury

- **Je ústředním orgánem státní správy pro:**
 - umění
 - kulturní památky
 - pro věci tisku, včetně vydávání neperiodického tisku a jiných informačních prostředků
 - ...
- **Národní památkový ústav (NPÚ) – <http://www.npu.cz/>**
 - PaGIS - Památkový geografický informační systém
 - Součást Integrovaného informačního systému památkové péče (IISPP). Prezentuje sledované objekty zájmu památkové péče v digitální mapě. Koncepce GIS NPÚ je založena na konsolidaci a centralizaci všech dat v centrální databázi a zajištění přístupu k těmto datům on-line.
- **Centrum pro rozvoj informačních technologií v muzejnictví (CITeM) – <http://www.citem.cz/>**



Návštěvníci památek, turisté

Pro veřejnost navštěvující hrady, zámky a další zpřístupněné památky, památkové rezervace...



Odborníci a další zájemci

Pro památkáře a další specialisty, pro zájemce o památky a památkovou péči



Vlastníci památek

Pro vlastníky a účastníky procesu obnovy památek: investory, dodavatele, úřady, obce...



Nejčastěji žádané

O NÁS

- [Kontakty](#)
- [Pracoviště NPÚ](#)
- [Vedení NPÚ](#)
- [Výroční zpráv](#)
- [Pracovní příležitosti](#)

NÁVŠTĚVNÍCI PAMÁTEK

- [Kalendář akcí](#)
- [Zpřístupněné památky](#)

NOVINÁŘI

- [Tiskové zpráv](#)

ODBOURNÁ VEŘEJNOST

- [Památkový zákon](#)
- [Památkový fond](#)
- [Věda a výzkum](#)
- [Publikační činnost NPÚ](#)
- [Zprávy památkové péče](#)
- [Knihovny NPÚ](#)
- [Odborné akce a novinky](#)

PODNIKATELÉ A VLASTNÍCI

- [Veřejné zakázky](#)
- [Evropské dotace](#)
- [Konzultační dny pro veřejnost](#)

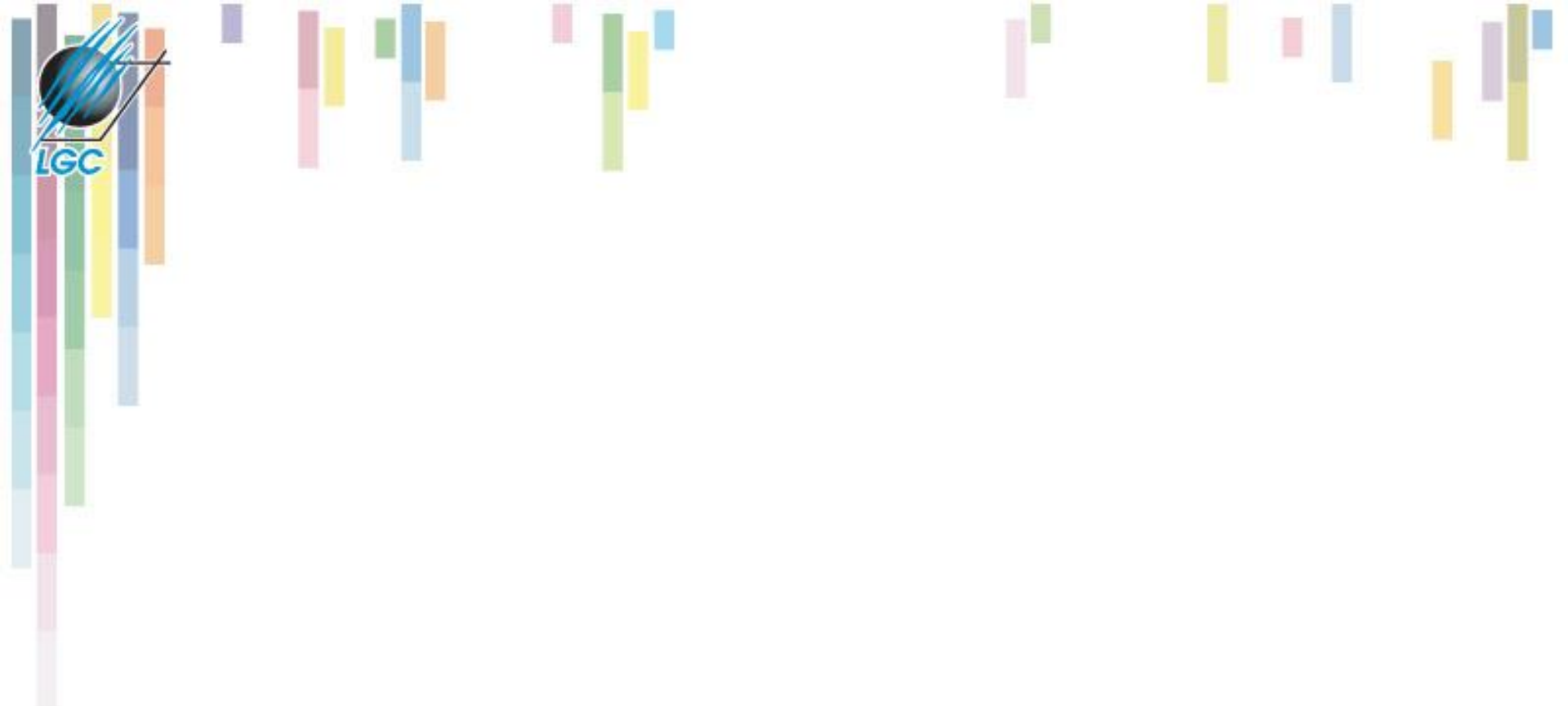
INFORMAČNÍ ZDROJE

- [Certifikáty NPÚ](#)
- [Přehled informačních zdrojů](#)
- [Nemovitě kulturní památky](#)
- [Světové dědictví UNESCO](#)
- [Národní kulturní památky](#)
- [Památkově chráněná území](#)
- [Geografický informační systém](#)
- [Archeologická data](#)
- [Dokumentace k památkám](#)
- [Nejohroženější kulturní památky](#)
- [Povolení k restaurování](#)
- [Ke stažení ↓](#)

Národní památkový ústav

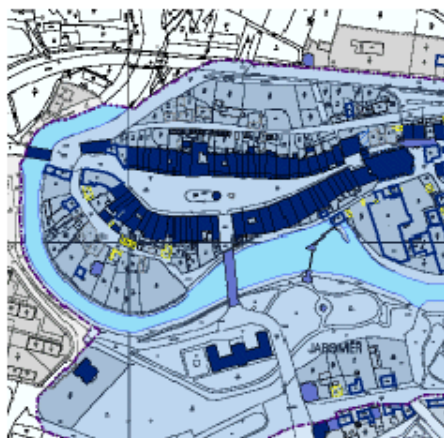
Generální ředitelství a Územní odborná pracoviště





LGC

PAGIS



Národní
památkový
ústav

Geografické informační
systémy



NPÚ

@iispp

19 Sep

Problém zamrznutí prohlížeče při uploadu dokumentů do MIS řeší verze 24 Firefoxu! Upgradujte.



NPÚ

@iispp

18 Sep

Inovali jsme naše mapové projekty spolu s jejich popisy (INFO před odkazy) gis.up.npu.cz. Nově přibýly popisy mapových služeb.

PAGIS - PAMÁTKOVÝ GEOGRAFICKÝ INFORMAČNÍ SYSTÉM

Památkový geografický informační systém (PaGIS) je jedním ze základních pilířů budovaného **Integrovaného informačního systému památkové péče (IISPP)**, a to především díky své schopnosti jednoduše a přehledně prezentovat sledované objekty zájmu památkové péče v digitální mapě, identifikovat jejich polohu, hranice zájmových území a zkoumat vzájemné prostorové vazby mezi jednotlivými prvky. Koncepte GIS NPÚ je založena na konsolidaci a centralizaci všech dat v centrální databázi prostřednictvím ArcSDE a zajištění přístupu k těmto datům on-line pomocí technologií ArcGIS a T-MapServer. Podrobnější [info](#).

► PaGIS - neveřejná část

MAPOVÉ PROJEKTY

► PROSTOROVÁ

IDENTIFIKACE IISPP:

- [info](#) Územní identifikace

- [info](#) CZ Retro

► ZÁKLADNÍ MAPY

PRO VEŘEJNOST:

- [info](#) Památkový fond (vybrané části)

► ZÁKLADNÍ

PROSTOROVÁ DATA

PAMÁTKOVÉ PÉČE:

- [info](#) Odborné revize a návrhy chráněných území

► TEMATICKÉ MAPY:

- [info](#) Přehled tematických map

► PAMÁTKOVÉ

HODNOCENÍ ÚZEMÍ:

► PLÁNY ZÁSAD

OCHRANY:

- [info](#) Plán zásad ochrany - základní výkres

- [info](#) Plán možných úprav střech

► STARÉ MAPY:

- [info](#) Vojenské mapování

- [info](#) Stabliní katastr

► SPECIALIZOVANÉ

MAPY ÚKOLŮ V+V:

- [info](#) Dokumenty v+v

- [info](#) Světecké sloupy a pilíře

- [info](#) Židovské památky

► OSTATNÍ MAPOVÉ

PROJEKTY:

- [info](#) Památkový fond ČR 1982-1985

► TESTOVACÍ

MAPOVÉ SLUŽBY -

APLIKACE - OSTATNÍ

► MAPOVÉ SLUŽBY

- PROSTOROVÁ / ÚZEMNÍ IDENTIFIKACE IISPP:

- [info](#) Územní identifikace

- ZÁKLADNÍ

PROSTOROVÁ DATA PAMÁTKOVÉ PÉČE:

- [info](#) Územně analytické podklady

- [info](#) Území s archeologickými nálezy

- [info](#) Ostatní mapové služby

► APLIKACE

- [info](#) Metis

- OSTATNÍ

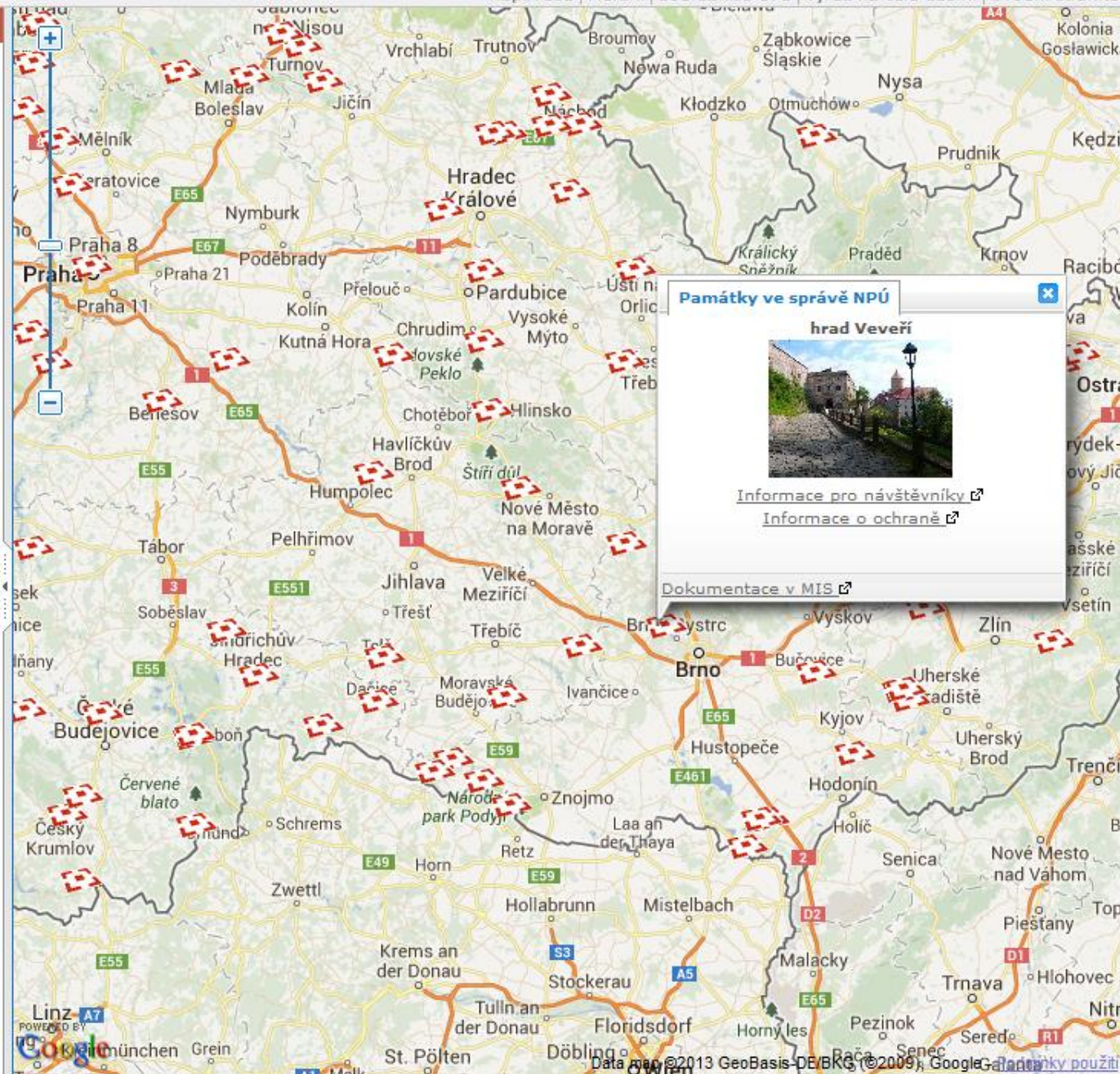
- Rozcestník aplikací

Mapa Hledání Legenda

Mapové vrstvy

- Světové kulturní dědictví
- Národní kulturní památky
- Památky ve správě NPÚ
- Chráněná území a ochranná pásma
- Kulturní památky

- Satelitní snímky
- Hybridní mapa
- Mapa terénu
- Základní mapa



Památky ve správě NPÚ

hrad Veveří

[Informace pro návštěvníky](#)

[Informace o ochraně](#)

[Dokumentace v MIS](#)

Upozornění:

! Údaje na této stránce jsou pouze informativní. Data jsou průběžně doplňována a aktualizována. Pro bližší informace kontaktujte územně příslušné územní odborné pracoviště Národního památkového ústavu (kontakty viz www.npu.cz). Pro oficiální informace potřebné pro právní akty (potvrzení pro finanční úřad, katastrální úřad, k žádosti o dotaci apod.) kontaktujte ústřední pracoviště Národního památkového ústavu (Národní památkový ústav, ústřední pracoviště, Valdštejnské nám. 162/3, 118 01 Praha 1 - Malá Strana, e-mail: edis@up.npu.cz, případně up@up.npu.cz).

Ústřední správní úřady a využití GI – Ministerstvo práce a sociálních věcí



Ministerstvo práce a sociálních věcí

- **Integrovaný informační portál – <http://portal.mpsv.cz/>**
 - veřejný zdroj informací o trhu práce a sociálním systému v ČR. Portál poskytuje především ucelené informace z oblasti zaměstnanosti a státní sociální podpory.
- **Integrovaný portál MPSV je členěn do tří základních logických celků**
 - Zaměstnanost,
 - Státní sociální podpora
 - EURES
- **Bývalý provozovatel Registru adres UIR-Adr.**



Integrovaný portál Ministerstva práce a sociálních věcí



Hledání volných míst

Obec

Profese

[upřesnit hledání...](#)

Hledat

- [Zadání inzerátu
Hledám práci*](#)
- [Vše pro občany](#)
- [Zaměstnanost](#)
- [Statistiky
nezaměstnanosti](#)



Hledání zájemců o práci

Okres

- Vyberte hodnotu -

Profese

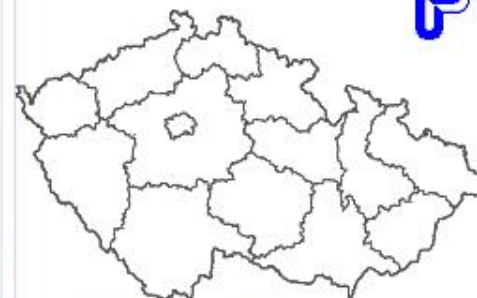
[upřesnit hledání...](#)

Hledat

- [Zadávání volných míst](#)
- [Vše pro zaměstnavatele](#)
- [Zprostředkovatelný práce](#)
- [Projekty spolufinancované
ESF](#)



Úřad práce



- [O Úřadu práce ČR](#)
- [Úřední deska](#)
- [Generální ředitelství](#)

Sociální služby

**Máte dítě? Nemáte na
bydlení?**

Ztráta zaměstnání?

Zdravotní postižení?

Živelná pohroma?

[Sociální poradce](#)

- [Pomoc v hmotné nouzi](#)
- [Vše o sociálních službách](#)
- [Státní sociální podpora](#)

EURES

- [Vše o EURES](#)
- [Za prací do EU](#)
- [Volná místa v EU/EHP](#)

- [Vše o práci v ČR](#)
- [Volná místa v ČR](#)



Různé

Oblíbené

- [Formuláře](#)
- [Kontakty](#)
- [Ke stažení](#)

Související stránky

- [Česká správa sociálního zabezpečení](#)

- [Úřad práce ČR](#)
- [Zaměstnanost](#)
- [Sociální tematika](#)
- [EURES](#)
- [Formuláře](#)
- [Kontakty](#)
- [Brána do internetu](#)
- [Statistika stránek](#)



Zaměstnanost

- ▶ Úřad práce ČR
- ▶ **Zaměstnanost**
- ▶ Pro občany
- ▶ Pro zaměstnavatele
- ▶ Zahraniční zaměstnanost
- ▶ Informace Úřadu práce
- ▶ Politika zaměstnanosti
- ▶ Statistiky
- ▶ Ke stažení
- ▶ Obecné informace
- ▶ Call Centrum
- ▶ Autorizace
- ▶ Sociální tematika
- ▶ EURES
- ▶ Formuláře
- ▶ Kontakty
- ▶ Brána do internetu
- ▶ Statistika stránek

▶ PRO OBČANY

Hledání volných míst

Okres Vzdělání

▶ HLEDÁNÍ VOLNÝCH MÍST

▶ ROZŠÍŘENÉ HLEDÁNÍ VOLNÝCH MÍST

▶ ZADÁNÍ INZERÁTU 'HLEDÁM PRÁCI'

▶ PRO ZAMĚSTNAVATELE

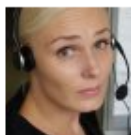
Hledání zájemců o práci

Okres Vzdělání

▶ ZADÁVÁNÍ VOLNÝCH MÍST

▶ HLEDÁNÍ ZÁJEMCŮ O PRÁCI

▶ MOŽNOSTI ZÍSKÁNÍ DOTACÍ



[Call Centrum služeb zaměstnanosti](#)

Poskytuje veřejnosti informace z oblasti poradenství a zprostředkování zaměstnání, speciálního poradenství, evidence a podpory v nezaměstnanosti a při rekvalifikaci,.... [a další](#)
tel.: 844 844 803, e-mail: kontakt@centrum@mpsv.cz



[Statistiky](#)

Na stránkách portálu MPSV najdete statistické informace o zaměstnanosti v České republice. Každý měsíc si můžete například stáhnout aktuální [měsíční výkaz nezaměstnanosti](#). Celkový přehled o vývoji dávají statistiky [vývoje nezaměstnanosti](#). [Více o statistikách](#).



[Zahraniční zaměstnanost](#)

Zde naleznete podrobné informace o podmínkách, za kterých mohou v České



[Agentury práce](#)

Na portálu MPSV najdete [seznam agentur práce](#), které mají oprávnění zprostředkovat zaměstnání v České republice, případně zaměstnání pro české občany v zahraničí. Můžete si najít agenturu v blízkosti Vašeho bydliště a ověřit, zda je řádně registrovaná.



[Já jsem si již práci přes portál našel](#)

Přečtěte si [příběh člověka](#), kterému se podařilo s pomocí portálu MPSV najít práci.



[Průvodce portálem](#)

V krátkých videosekvencích se můžete seznámit s [nejdůležitějšími službami](#), které portál MPSV poskytuje. Za několik minut získáte přehled o tom, jak může občan [hledat volná místa](#), jak [zadat nabídku práce](#) nebo jak [zaměstnavatel](#)



Sociální tematika

- ▶ Úřad práce ČR
- ▶ Zaměstnanost
- ▶ **Sociální tematika**
 - Sociální poradce
 - ▶ Státní sociální podpora
 - Dávky pěstounské péče
 - ▶ Pomoc v hmotné nouzi
 - ▶ Sociální služby
 - ▶ Dávky pro OZP
 - ▶ Pro organizace
 - SZSP – Pro obecní a krajské úřady
- ▶ EURES
- Formuláře
- Kontakty
- Brána do internetu
- Statistika stránek

Sociální tematika

Sociální poradce

Sociální poradce Vás seznámí s dávkami, příspěvky a další podporou, kterou poskytuje stát občanům v nouzi.

Státní sociální podpora

Pojem státní sociální podpory označuje dávky poskytované osobám (rodinným příslušníkům) ve společensky uznaných sociálních situacích, kdy stát skrze jejich vyplácení z části přebírá spoluzodpovědnost za vzniklou sociální situaci.

[Informace pro občany](#), [Elektronické formuláře SSP](#), [Evropské formuláře](#), [Evidované informace](#), [Informace Úřadu práce](#)

Dávky pěstounské péče

Dávky pěstounské péče podle zákona č. 359/1999 Sb., o sociálně-právní ochraně dětí, ve znění zákona č. 401/2012

Pomoc v hmotné nouzi

Systém pomoci v hmotné nouzi je moderní systém pomoci osobám s nedostatečnými příjmy. Motivuje tyto osoby k aktivní snaze zajistit si prostředky k uspokojení životních potřeb. Zabraňuje jejich sociálnímu vyloučení.

[Informace pro občany](#), [Elektronické formuláře](#), [Kdo o pomoci rozhoduje](#)

Sociální služby

Základní cíl zákona o sociálních službách je zajistit lidem v nepříznivé sociální situaci pomoc a podporu prostřednictvím sociálních služeb a stanovit pravidla pro jejich poskytování.

[Příspěvek na péči](#), [Elektronické formuláře](#), [Kdo rozhoduje o příspěvku](#), [Registr poskytovatelů služeb](#), [Pro poskytovatele sociálních služeb](#)

Dávky pro OZP

Dávky pro osoby se zdravotním postižením

[Příspěvek na mobilitu](#), [Příspěvek na zvláštní pomůcku](#), [Průkaz OZP](#)

Pro organizace

Informace o aplikaci OKslužby - poskytovatel a OKslužby - rodina

[Sociální služby](#), [Oblast podpory rodiny](#), [Získání přístupu k aplikaci](#)

SZSP – Pro obecní a krajské úřady

SZSP – Pro obecní a krajské úřady



EURES

EURES

- Co je EURES
- ▶ Vše o práci v ČR
- ▶ Vše o práci v EU/EHP
- ▶ Pro zaměstnavatele
- Kde nás najdete
- ▶ Zeptejte se nás
- ▶ Dokumenty ke stažení
- Související odkazy
- Dávky v nezaměstnanosti EU - formulář U1(E301), U2(E303)
- Napsali o nás
- JOBDAYCB

▶ UCHAZEČI - HLEDÁTE PRÁCI V EVROPĚ?

Volná místa EURES

Stát

Volná pracovní místa jsou získána ve spolupráci s EURES poradci a prověřena úřady práce příslušných zemí EU/EHP.

Pište nám i přímo do skupiny [EURES Czech Republic na Facebooku](#).

▶ ŽIVOT A PRÁCE V JEDNOTLIVÝCH ZEMÍCH EU/EHP

▶ NAPSALI O NÁS

▶ HLEDÁTE PRÁCI V ČR?

▶ ZAMĚSTNAVATELÉ - ROZCESTNÍK

Zadávání volných míst

Volná místa vhodná pro občany EU/EHP můžete zadat do [databáze integrovaného portálu MPSV](#) a označit je "se zaměřením na občany EU". [Více informací o zadávání volných míst](#).

▶ ZASLÁNÍ VOLNÝCH MÍST DO ZAHRANIČÍ - VYHLEDÁNÍ CV

▶ PORADENSTVÍ A PŘEDNÁŠKY PRO ZAMĚSTNAVATELE

▶ BURZY PRÁCE V EVROPĚ

Plánované a probíhající akce

8-11.10.2013 Dny práce - virtuální veletrh práce v ČR

Přijďte se podívat na www.dnyprace.cz.

9.10.2013 Plzeň - Poradenský den - Německo



Pro informace k akci v budově Úřadu práce ČR - [klikněte zde](#).

13.10.2013 Mělník - Vzdělávání 2013

Info o akci v budově Masarykova kulturního domu - [klikněte zde](#).

16.10.2013 Plzeň - Poradenský den - Německo



EURES poradci

EURES poradci jsou připraveni Vám pomoci na úřadech práce. V [seznamu EURES poradců](#) najdete kontaktní informace.

Prohlédněte si [nejčastější dotazy](#), které zodpovídají EURES poradci. Můžete položit také [vlastní dotaz](#).



Evropský portál pracovní mobility

Zveřejnění volných pracovních míst z 31 evropských států představuje unikátní charakter evropské sítě EURES. Přístup na pracovní trhy, info k pracovní migraci a vyhledání pracovních nabídek. Video představující funkce nového portálu EURES [spustte zde](#).

Ústřední správní úřady a využití GI – Ministerstvo spravedlnosti



Ministerstvo spravedlnosti

- **Institut pro kriminologii a sociální prevenci (IKSP)**
 - Činnost je zaměřena na vytváření, udržování a aktualizaci poznatkové základny o stavu a vývoji kriminality, sociálně patologických jevů a trestní politiky v ČR, na zpřístupňování aktuálních relevantních empirických i teoretických poznatků ze zahraničí a na rozvoj oboru kriminologie.
- **Vězeňská služba**

Ministerstvo
spravedlnosti

Soudy

Státní
zastupitelstvíRejstřík
trestůJustiční
akademieInstitut pro
kriminologii a sociální
prevenciProbační a
mediační služba

Vězeňská služba



Ministerstvo spravedlnosti ČR

Občanský zákoník

Aktuality

9.10.2013

[Ministryně spravedlnosti usiluje o dorovnání platů soudců Ústavního soudu](#)

8.10.2013

[Evropští ministři spravedlnosti jednali v Lucemburku o zřízení Úřadu evropského veřejného žalobce](#)

4.10.2013

[Ministryně spravedlnosti odlétá na jednání Rady ministrů spravedlnosti a vnitra v Lucemburku](#)

7.10.2013

[122 milionů korun pro českou justici z Norských fondů](#)

3.10.2013

[Tiskové prohlášení Ministerstva spravedlnosti k rozsudku Evropského soudu pro lidská práva ve věci Žáková proti České republice](#)

Strana 1/81

[1](#) [2](#) [3](#) [4](#) [5](#) [6](#) [7](#) [8](#) [9](#) [10](#) [▶](#)

Základní informace

Adresa

Ministerstvo spravedlnosti ČR
Vyšehradská 16
128 10 Praha 2

tel.: +420-221 997 111

fax: +420-224 919 927

ID dat. schránky: kq4aawz

IČO: 00 02 54 29

e-mail: posta@msp.justice.cz[Kontakty](#)

Ministryně spravedlnosti

Mgr. Marie Benešová

[Ministryně spravedlnosti v médiích](#)

Novinky

[O ministerstvu](#)[Pro veřejnost](#)[Pro média](#)[Legislativa](#)[Dohledová činnost](#)[Odškodňování](#)[Mezinárodní agenda](#)[Projekty a dotace](#)[Veřejné zakázky](#)[Rozpočet](#)[Personální informace](#)[Kontakty](#)



VĚZEŇSKÁ SLUŽBA
ČESKÉ REPUBLIKY



vyhledat

Úvod

Organizační jednotky

O nás

Informační servis

Kontakty

NOVINKY

Koncert s rozhovory na téma vězeňství



PRAHA 7. října (VS ČR) - Mezinárodní vězeňské společenství uspořádalo v sobotu 5. října v Salesiánsk...

Pomoc proti zákeřné nemoci



PRAHA 3. října (VS ČR) - Pracovníci Věznice Nové Sedlo organizují pomoc své kolegyni, por. Ing. Jitc...

ORGANIZAČNÍ JEDNOTKY



Legenda

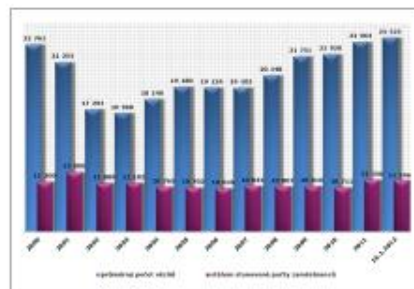
- Vazební věznice
- Věznice
- Detenční ústavy



FOTO TÝDNE

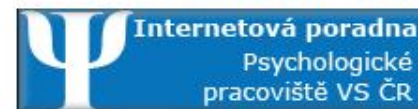


RYCHLÁ FAKTA



KALENDÁŘ AKČÍ

Říjen 2013						
Po	Út	St	Čt	Pá	So	Ne
30	1	2	3	4	5	6
7	8	9	10	11	12	13
14	15	16	17	18	19	20
21	22	23	24	25	26	27
28	29	30	31	1	2	3



Ústřední správní úřady a využití GI – Český úřad zeměměřický a katastrální

Služby resortu ČÚZK – vliv NGII, PSI i INSPIRE

Klíčová slova:

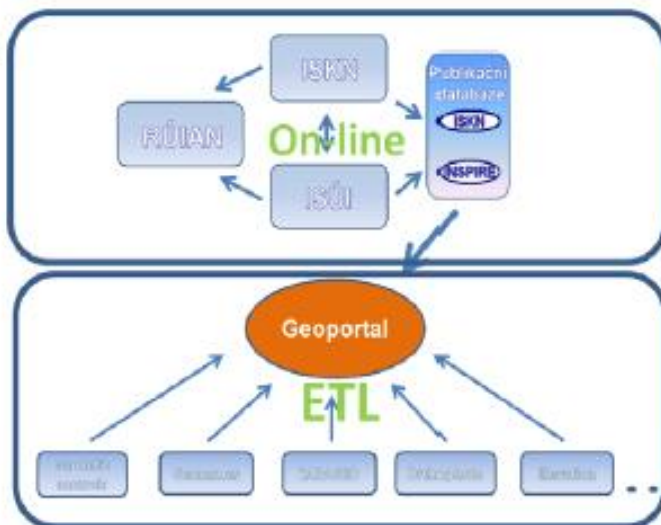
- prostorová data pro e-Government; základní registry;
- veřejný on-line přístup k oficiálním datům & službám;
- soulad s INSPIRE požadavky: CP, HY, GN; AU, AD, (BU)



Klíčové zdroje prostorových dat:

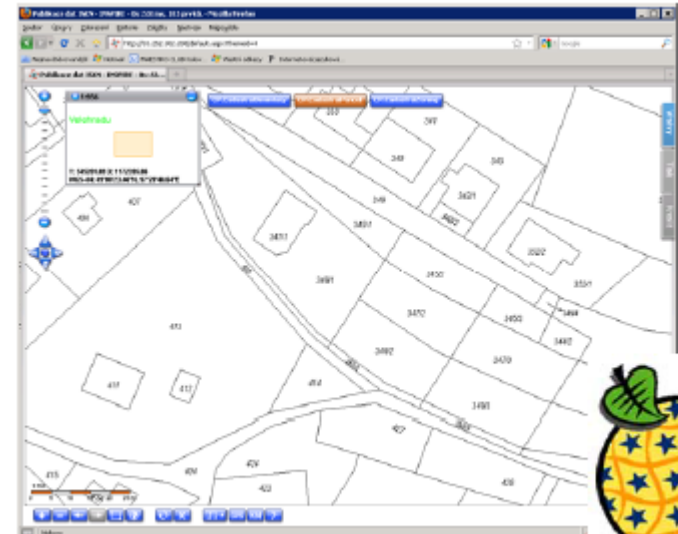
- ISKN,
- RUIAN - registr územní identifikace, adres a nemovitostí;
- ZABAGED,
- ČÚZK Geoportal.

Dva způsoby
zajištění souladu
s SD INSPIRE :



Datová témata

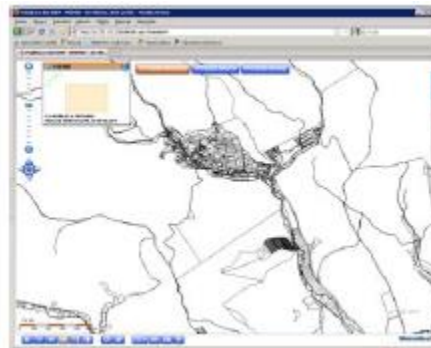
- **Služba pro KATASTRÁLNÍ PARCELY**
 - <http://services.cuzk.cz/wms/inspire-cpwms.asp>
 - Spuštěna 9.5.2011
 - Bezúplatně
 - Bez nutnosti registrace



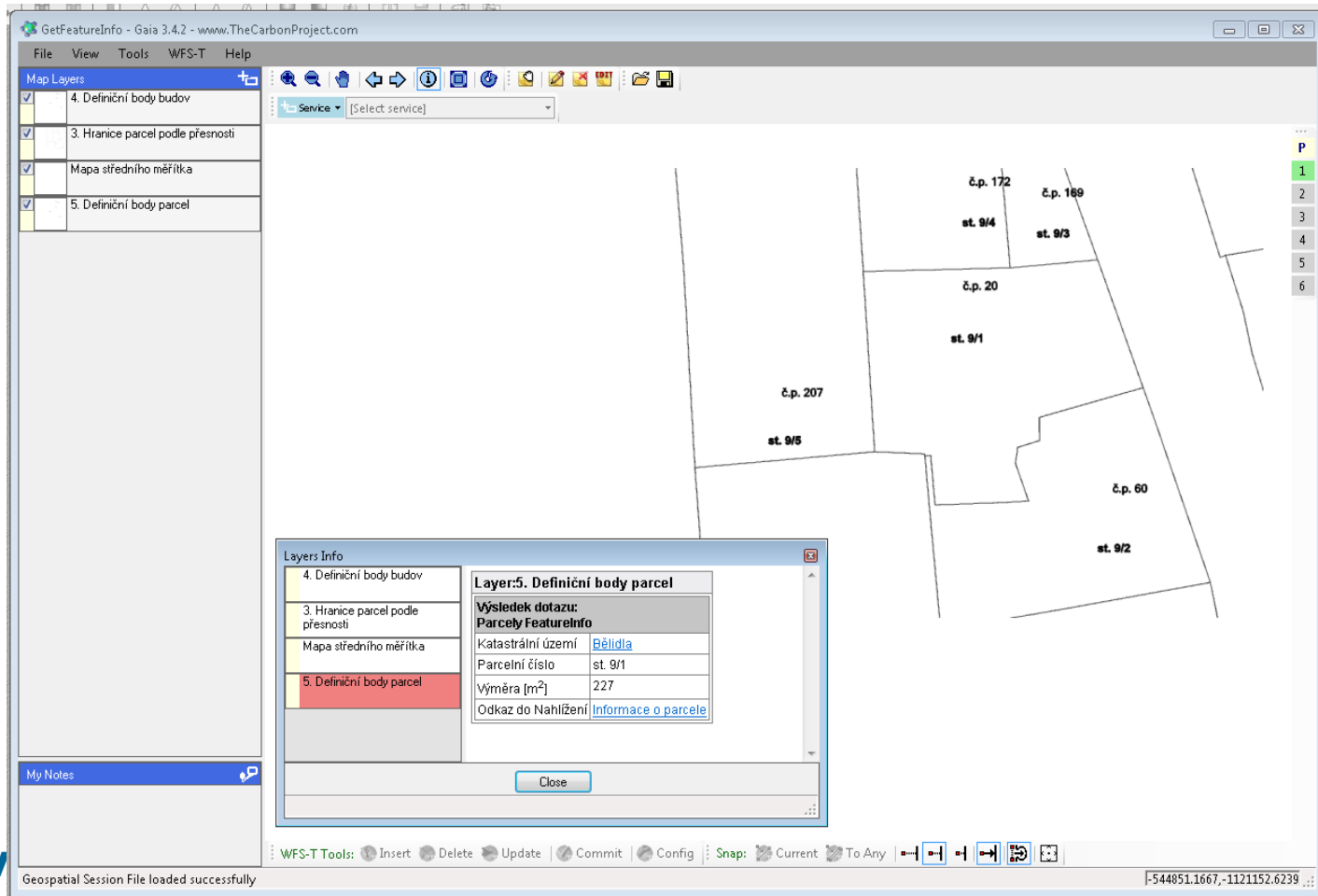
Služba pro KATASTRÁLNÍ PARCELY

- **Poskytované vrstvy:**

- CP.CadastralParcel (hranice parcel, parcelní čísla) do měřítka 1:20 000
- CP.CadastralBoundary (hranice parcel) do měřítka 1:20 000
- CP.CadastralZoning (hranice a názvy katastrálních území) do měřítka 1:100 000



• GetFeatureInfo (pro definiční body parcel)



The screenshot shows the GetFeatureInfo application interface. The main map displays several parcels with their respective numbers and stationing. A 'Layers Info' window is open, showing the selected layer '5. Definiční body parcel' and the results of a query for parcel 9/1.

Layer:5. Definiční body parcel	
Výsledek dotazu: Parcely FeatureInfo	
Katastrální území	Běládky
Parcelní číslo	st. 9/1
Výměra [m ²]	227
Odkaz do Nahlášení	Informace o parcele

Map Labels:

- č.p. 172, st. 9/4
- č.p. 169, st. 9/3
- č.p. 20, st. 9/1
- č.p. 207, st. 9/5
- č.p. 60, st. 9/2

Map Layers:

- 4. Definiční body budov
- 3. Hranice parcel podle přesnosti
- Mapa středního měřítka
- 5. Definiční body parcel

Layers Info:

- 4. Definiční body budov
- 3. Hranice parcel podle přesnosti
- Mapa středního měřítka
- 5. Definiční body parcel

My Notes

WFS-T Tools: Insert Delete Update Commit Config Snap Current To Any

Geospatial Session File loaded successfully

[-544851.1667,-1121152.6239 ...]



INSPIRE stahovací služby

Služba pro KATASTRÁLNÍ PARCELY

- **Stahovací služby ve dvou variantách:**

- 1. Stahování předpřipravených datových sad.
- 2. Stahování dat s přímým přístupem (WFS).

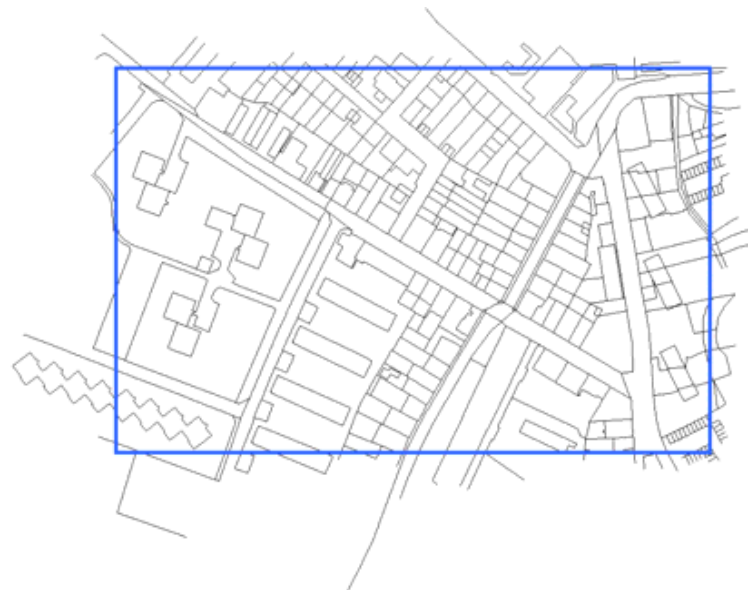
1) Stahování předpřipravených datových sad

- **Generované GML soubory jsou aktualizovány jednou denně.**
- **Pro každé katastrální území a podporovaný souřadnicový systém je generován jeden soubor.**
- **Podporované souřadnicové systémy pro generované soubory:**
 - S-JTSK Krovak East North (EPSG 5514),
 - <http://services.cuzk.cz/gml/inspire/cp/epsg-5514/>
 - ETRS 89 (EPSG 4258),
 - <http://services.cuzk.cz/gml/inspire/cp/epsg-4258/>

Stahovací služby

2) Stahování dat s přímým přístupem (WFS)

- <http://services.cuzk.cz/wfs/inspire-cp-wfs.asp>
- **Aktualizace dat ONLINE**
 - Získání konkrétní parcely – dle PAR_ID
 - Získání dat z území – zadáno obdélníkem (BBOX)



Další témata INSPIRE

- **Z Informačního systému územní identifikace (ISÚI):**
 - Téma Adresy (z přílohy I)
 - Téma Územní správní jednotky (z přílohy I)
 - Téma Budovy (z přílohy III) [čekáme na DS]
- **Implementace přes Publikační databázi**
- **Prohlížečí a stahovací služby**
 - Mapový server Marushka® od firmy Geovap.



AD

Firefox | < ect She... | W CP852 - Wik... | problém s g... | Chyba při n... | Český úřad ... | Český úřad ... | Český úřad ... | 505587-unic... | VDP - Obec... | Tvorba VF z... | Marushk... x

bisknesp1.cent.priv:8084/default.aspx?themeid=50&MarUId=5E12CB04 F4A7DDD7 12866361 04C2A9A4&MarUIdi=12866361&MarMiddlePoint=-740126.9147333076 -1

Téma: INSPIRE CP, AD, AU (c

Prehledka

Vrstvy

- Vrstvy
- AD.AddressArea
- AD.AddressArea.MOMC
- AD.AddressArea.MOP
- AD.Addresses
- AD.Addresses.ByPrefixNumber
- AD.Addresses.Text
- AD.Municipality
- AD.PostOffice
- AD.Thoroughfare
- AU.AdministrativeUnit.3thOrder
- AU.AdministrativeUnit.4thOrder
- CP.CadastralBoundary
- CP.CadastralParcel
- CP.CadastralZoning

1:2 000

0 20 40 60 80 100 m

Menu | 1 2 3 | i | GPS | ?

Marushka®

AD

The screenshot shows a web browser window displaying a GIS application. The browser's address bar shows a URL: `biskneps1.cent.priv:8084/default.aspx?themeid=50&MarUId=5E12CB04 F4A7DDD7 12866361 04C2A9A4&MarUIdi=12866361&MarMiddlePoint=-740126.9147333076 -1`. The application title is "Téma: INSPIRE CP, AD, AU (c)".

The map displays a network of streets including Trebovaticka, Premyslska, Basiska, Suzicka, Cimicka, and Kobylišké náměstí. Numerous address points are scattered across the map, each labeled with a number (e.g., 70010, 70011, 70012, etc.).

The legend on the right side, titled "Vrstvy", lists the following layers:

- Vrstvy
- AD.AddressArea
- AD.AddressArea.MOMC
- AD.AddressArea.MOP
- AD.Addresses
- AD.Addresses.ByPrefixNumber
- AD.Addresses.Text
- AddressAreaName
- AddressAreaName.MOMC
- AddressAreaName.MOP
- AddressNumber
- PostalDescriptor
- ThoroughfareName
- AD.Municipality
- AD.PostOffice
- AD.Thoroughfare
- AU.AdministrativeUnit.3thOrder
- AU.AdministrativeUnit.4thOrder
- CP.CadastralBoundary
- CP.CadastralParcel
- CP.CadastralZoning

At the bottom of the map, there is a scale bar (1:2000) and a scale of 0 to 100 meters. Navigation controls like "Menu", "GPS", and "Kreslit" are visible.

GIS ve veřejné správě



AU



biskneps1.cent.priv:8084/default.aspx?themeid=50&MarUId=5E12CB04 F4A7DDD7 12866361 04C2A9A4&MarUIdi=12866361&MarMiddlePoint=-740126.9147333076 -1

Téma: INSPIRE CP, AD, AU (c ▾)

Prehledka

Marushka®

1:200 000

0 2 6 8 10 km

Menu 1 2 3 ↕ i GPS ↻ ?

Vrstvy

- Vrstvy
- AD.AddressArea
- AD.AddressArea.MOMC
- AD.AddressArea.MOP
- AD.Addresses
- AD.Addresses.ByPrefixNumber
- AD.Addresses.Text
- AddressAreaName
- AddressAreaName.MOMC
- AddressAreaName.MOP
- AddressNumber
- PostalDescriptor
- ThoroughfareName
- AD.Municipality
- AD.PostOffice
- AD.Thoroughfare
- AU.AdministrativeUnit.3thOrder
- AU.AdministrativeUnit.4thOrder
- CP.CadastralBoundary
- CP.CadastralParcel
- CP.CadastralZoning

Legenda Hledat Tisk Informace Kresit



Služby INSPIRE AD, AU

Prohlížečcí služby (WMS):

- téma Adresy: <http://services.cuzk.cz/wms/inspire-ad-wms.asp>,
- téma Správní jednotky: <http://services.cuzk.cz/wms/inspire-auwms.asp>,
- téma Budovy: <http://services.cuzk.cz/wms/inspire-bu-wms.asp>.

• Stahovací služby (WFS):

- téma Adresy: <http://services.cuzk.cz/wfs/inspire-ad-wfs.asp>,
- téma Správní jednotky: <http://services.cuzk.cz/wfs/inspire-auwfs.asp>,
- téma Budovy: <http://services.cuzk.cz/wfs/inspire-bu-wfs.asp>.

• Stahovací služby (předpřipravené soubory):

- téma Adresy: <http://services.cuzk.cz/gml/inspire/ad/>,
- téma Správní jednotky: <http://services.cuzk.cz/gml/inspire/au/>,
- téma Budovy: <http://services.cuzk.cz/gml/inspire/bu/>.



Zadání cvičení IV.

- **GeoPortál Zlínského kraje - popište hlavní typy mapových výstupů, způsoby jejich poskytování, případné aplikace a jejich funkcionalitu, stručné zhodnocení a silné či slabé stránky.**
- **15 – 20 minut + diskuze.**
- **Vedení – Alena Klímová , Martin Krejčí, Ondřej Krejčí, Jiří Kučera.**

