

# OPTIMALIZACE RASTRŮ, ANIMOVANÉ A IMAGE MAPY

RNDr. Tomáš ŘEZNÍK, Ph.D., Mgr. Jana Stehlíková

Webová kartografie – úvod

Laboratoř geoinformatiky a kartografie, Masarykova univerzita



## Image mapy

- Teorie – viz. přednáška
- Open Source SW GIMP (GNU)
- Extenze Image Map – dnes součástí základní instalace

Laboratoř geoinformatiky a kartografie, Masarykova univerzita



## Podkladová mapa

- Nutno vytvořit©
- Součástí cv. 2 proto je i vytvoření podkladové mapy dle kartografických zásad
- Mapa musí obsahovat regiony (min. 10)
- Každý student bude mít vlastní oblast zpracování – konsensus vs. přidělení

Laboratoř geoinformatiky a kartografie, Masarykova univerzita



## Image mapa v GIMPU (1/5)

- Otevřít soubor podkladové mapy

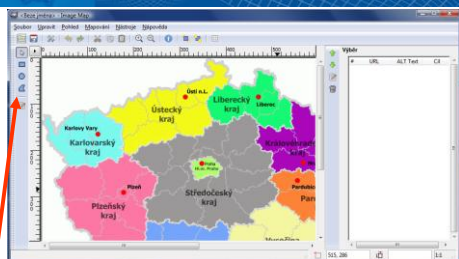


- Filtry → Web → Obrázková mapa

Laboratoř geoinformatiky a kartografie, Masarykova univerzita



## Image mapa v GIMPU (2/5)



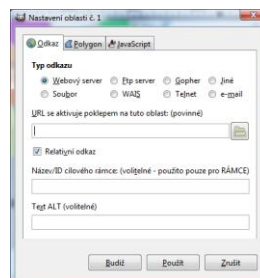
- V menu definice oblastí vyberte polygon...
- ...a vytvořte všechny oblasti image mapy

Laboratoř geoinformatiky a kartografie, Masarykova univerzita



## Image mapa v GIMPU (3/5)

- U každé oblasti nastavte akce (URL + parametr ALT)

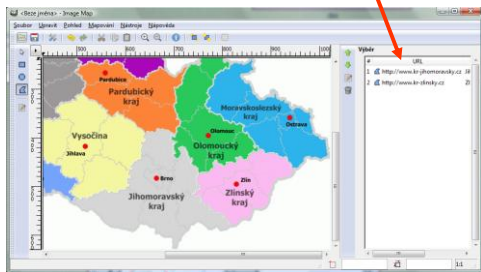


Laboratoř geoinformatiky a kartografie, Masarykova univerzita



## Image mapa v GIMpu (4/5)

- Vytvořené oblasti můžete editovat v pravém okně

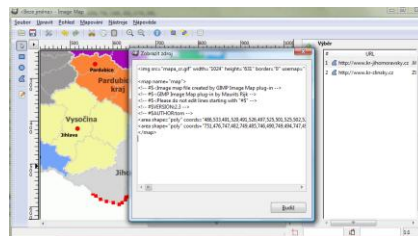


Laboratoř geoinformatiky a kartografie, Masarykova univerzita



## Image mapa v GIMpu (5/5)

- V hlavním menu: Zobrazit → Zdrojový kód vám ukáže zdrojový kód – můžete si ho zkopírovat (a vložit do své existující stránky)



Laboratoř geoinformatiky a kartografie, Masarykova univerzita



## Jednoduché animované mapy

- Teorie – viz. přednáška
- Open Source SW GIMP (GNU)
- Není potřeba extenze
- 2 možnosti výstupu
  - jako animovaný GIF
  - jako MNG (animovaná verze PNG)

Laboratoř geoinformatiky a kartografie, Masarykova univerzita



## Animovaná mapa v GIMpu (1/3)

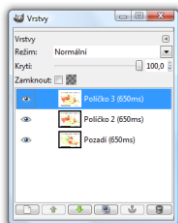
- Vytvořit prázdný soubor s rozměry v pixelech stejnými jako exportovaná mapa z ArcGISu
- **V tomto otevřeném souboru** klikněte v hlavním menu na:  
Soubor → Otevřít jako vrstvy (Ctrl+Alt+O)
- Vyberte vaše exportované GIF (PNG) mapy z ArcGISu

Laboratoř geoinformatiky a kartografie, Masarykova univerzita



## Animovaná mapa v GIMpu (2/3)

- V hlavním menu klikněte na  
Okna → Vrstvy (Ctrl+L)



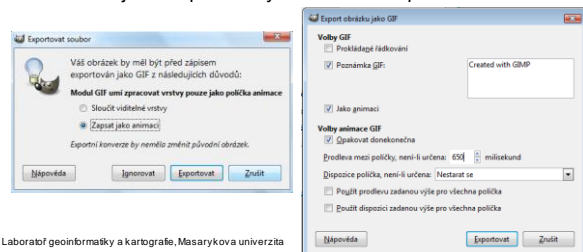
- Seřadte (přejmenujte) vaše vrstvy – jsou snímky animace

Laboratoř geoinformatiky a kartografie, Masarykova univerzita



## Animovaná mapa v GIMpu (3/3)

- Exportujte svoji animaci:
  - jako animovaný GIF
  - jako MNG (animovaná verze PNG)
- Obr. níže jsou doporučeným nastavením při ukládání



Laboratoř geoinformatiky a kartografie, Masarykova univerzita

