

The background of the slide is a close-up, high-angle shot of numerous water bubbles of various sizes rising through clear, bright blue water. The bubbles are in sharp focus, showing their spherical shape and the way they refract light. The overall color palette is a range of blues, from light sky blue to deep, dark navy blue.

Cvičení 02

Euglenophyta, Dinophyta, Cryptophyta



Euglenophyta

Euglenophyta - krásnoočka

Jednobuněční bičíkovci

Pelikula

Lorika

Stigma + paraflagelární lišta

Paramylon

Chlorofyl a, b, diadinoxantin, neoxantin

Ampule

Mukocysty

Palmeloidní stádium

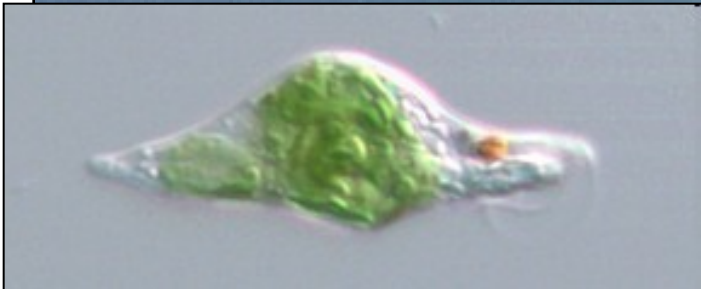
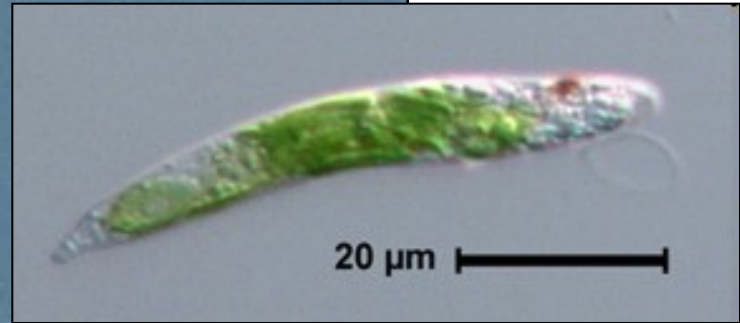
Pouze nepohlavní rozmnožování

Schizotomie

Eutrofní vody

Fagotrofie, mixotrofie

Odd.: Euglenophyta Třída: Euglenophyceae



Euglena gracilis

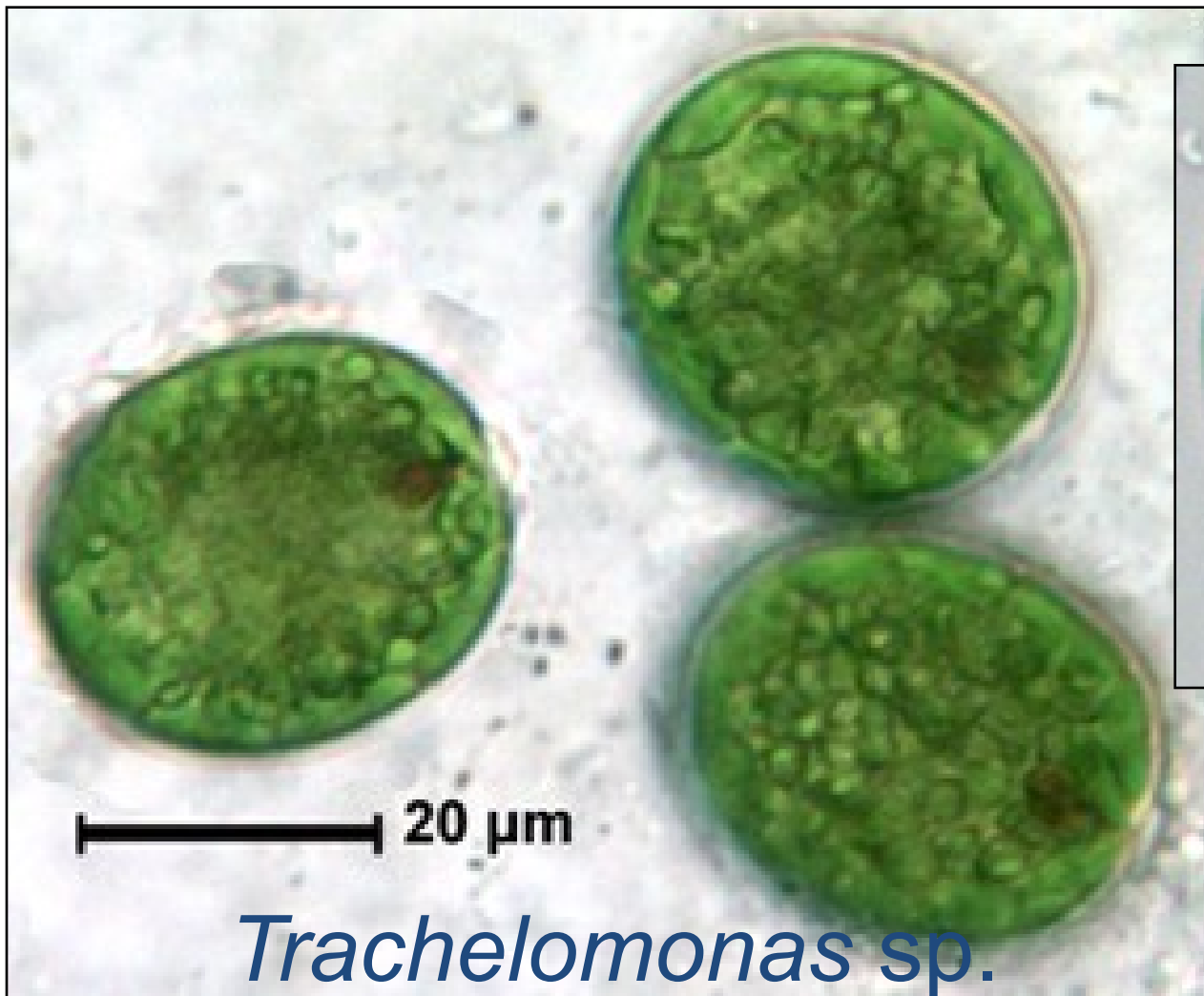
<http://video.conncoll.edu/f/pasiv/lucid/Euglena-900.html>

Euglena sp.



© Carter-Lund&Lund

Odd.: Euglenophyta Třída: Euglenophyceae



Trachelomonas sp.

<http://video.conncoll.edu/f/pasiv/lucid/Trachelomonas-900.html>

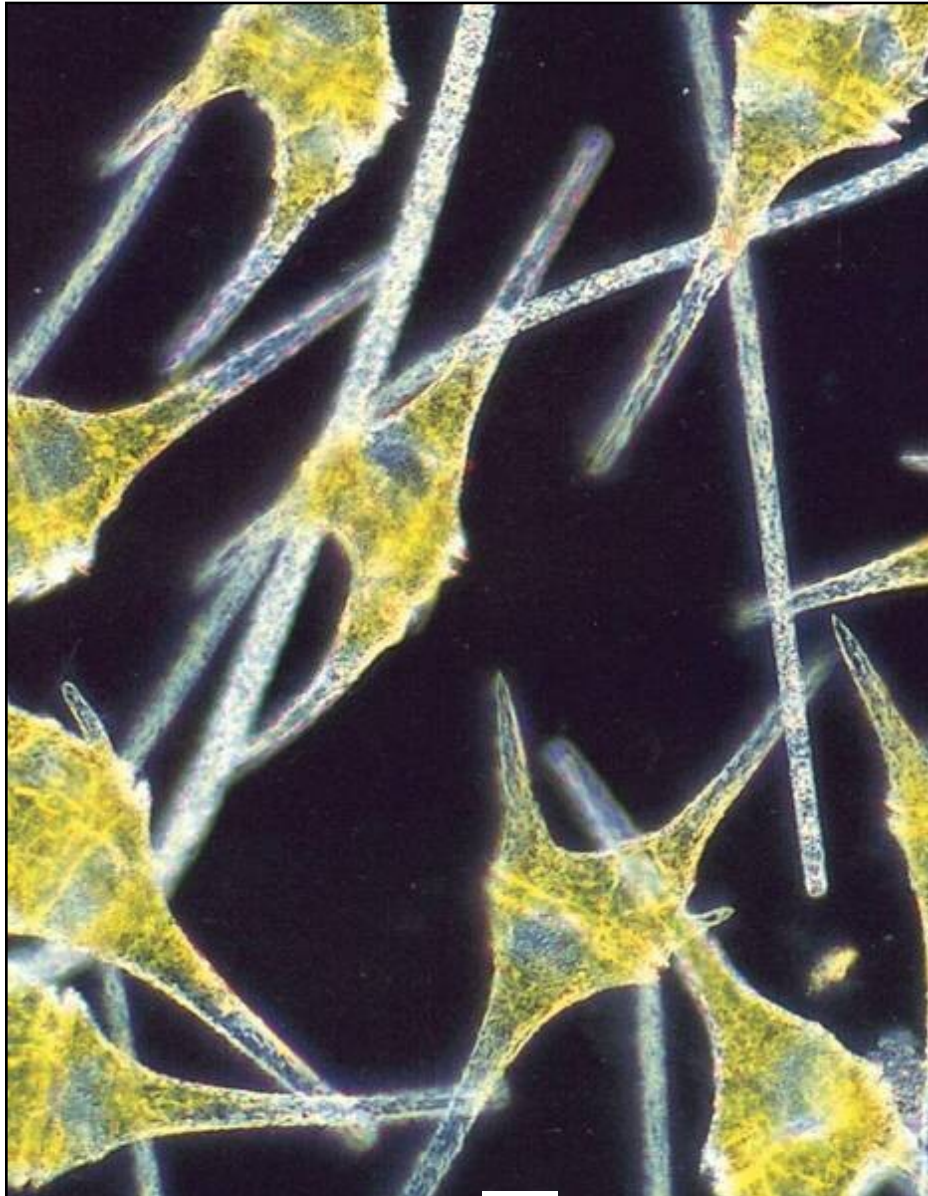


Dinophyta

Dinophyta - obrněnky

- Většinou bičíkovci
- Dinokaryon
- Kleptoplastidy
- Pulzující vakuoly
- Chlorofyl a, c, diadinoxantin
- Théka
- Epikón, hypokón, cingulum
- Mukocysty, trichocysty
- Ocellus
- Fagotrofní
- Převážně moře
- Toxiny

Odd.: Dinophyta Třída: Dinophyceae Řád: Peridinales



Ceratium sp.

<http://www.algaterra.net/ATDB/Pictures/Videos/Ceratium.mpg>



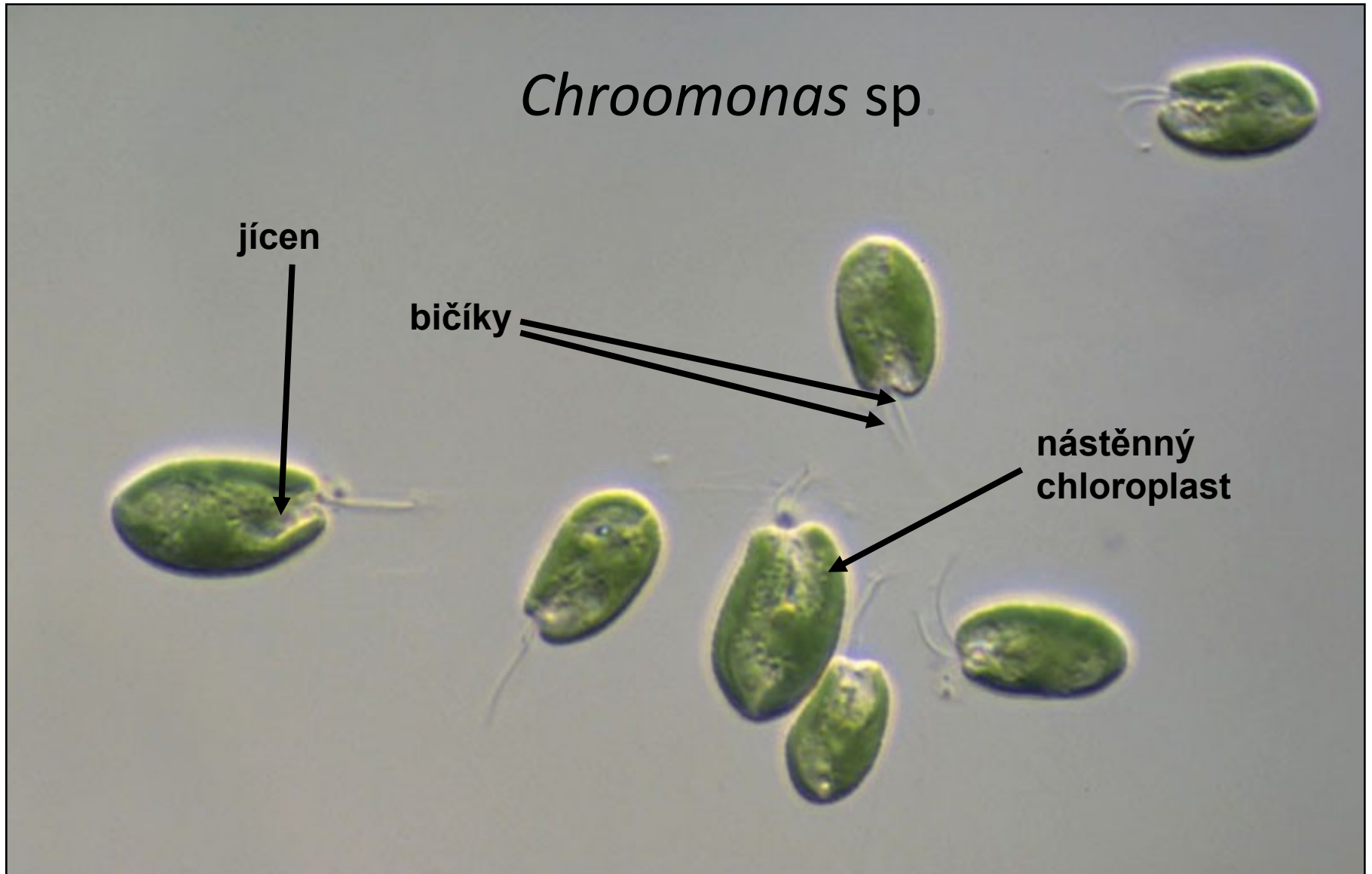
Cryptophyta

Cryptophyta – skrytěnky

- Bičíkovci
- Chlorofyl a, c
- Fykoerythrin, fykocyanin
- Nukleomorf
- Periplast
- Ejektozomy
- Jícen
- Škrob
- Nepohlavní i pohlavní rozmnožování
- Plankton
- Stenotermní vody
- Mixotrofie

Odd.: Cryptophyta Třída: Cryptophyceae

Chroomonas sp.



Odd.: Cryptophyta Třída: Cryptophyceae

<http://protist.i.hosei.ac.jp/movies/MDB1/0002/D/025.mov>

<http://www.algaterra.net/ATDB/Pictures/Videos/Cryptomonas.mpg>

Cryptomonas sp.



© Carter-Lund&Lund



Objekty

- Třída Cryptophyceae: *Cryptomonas* sp. (jícen s ejaktozómy, apex, bičíky)
- Třída Dinophyceae: *Ceratium* sp. (epikón, hypokón, ekvatoriální rýha)
- Třída Euglenophyceae: *Euglena* sp. (bičík, stigma, chloroplasty, paramylon)
Trachelomonas sp. (lorika, případně bičík)