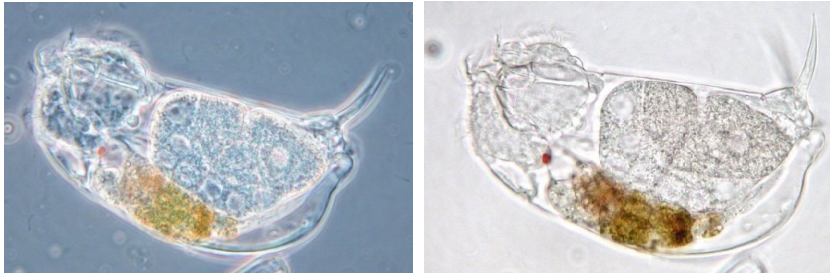
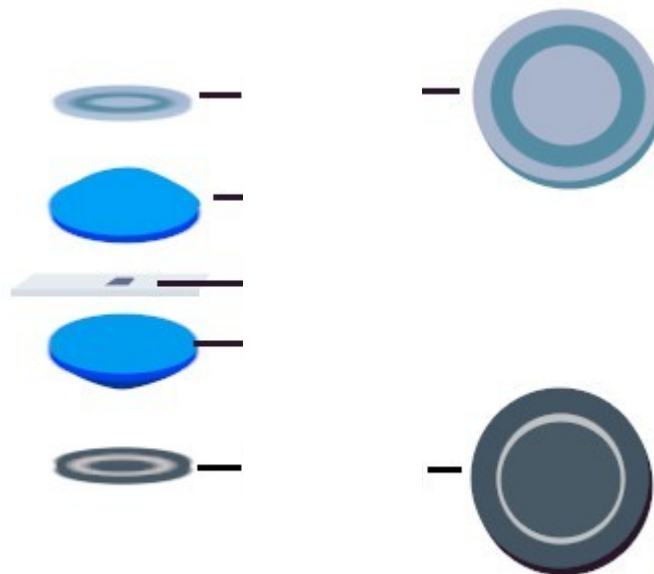


Jméno:

Datum:

**Úkol č. 1: Odpovězte na následující otázky:**

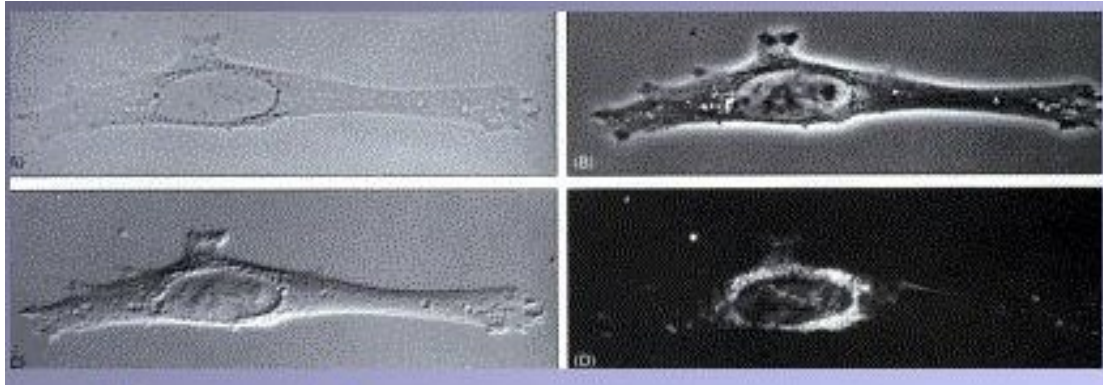
- Jaké dva typy objektů (z hlediska pozorování jejich kontrastu vůči prostředí) můžeme pozorovat? V čem se liší?
- Popište, jak vypadá průřez mikroskopem s fázovým kontrastem.



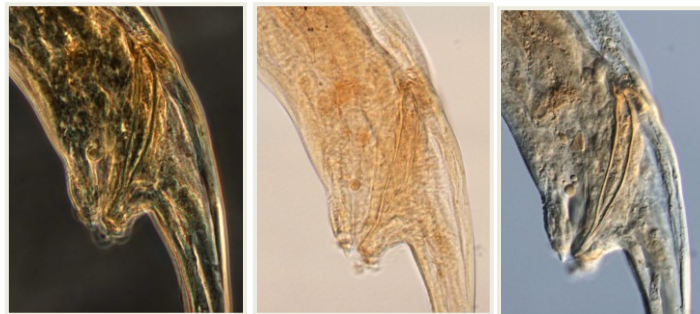
- Stručně popište, na jakém principu funguje fázový mikroskop:

Úkol č. 2 : Rozhodněte, který z těchto objektů je zobrazen pomocí mikroskopu s fázovým kontrastem

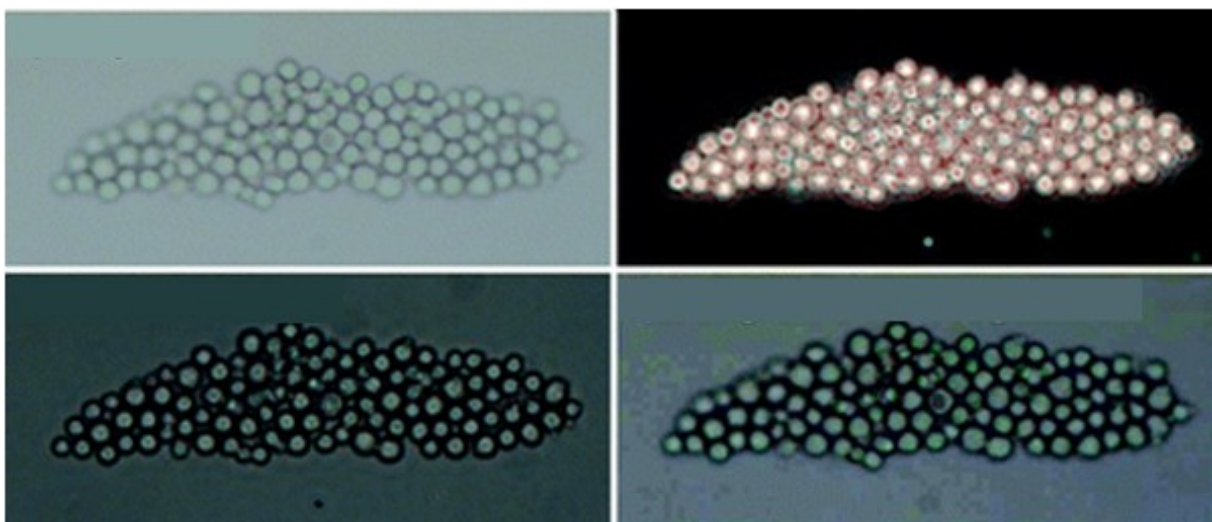
a.



b.



c.

**Úkol č. 3 : Popište (krátce) jak se jeví objekty ve fázovém kontrastu oproti klasickému normálnímu procházejícímu světlu:**