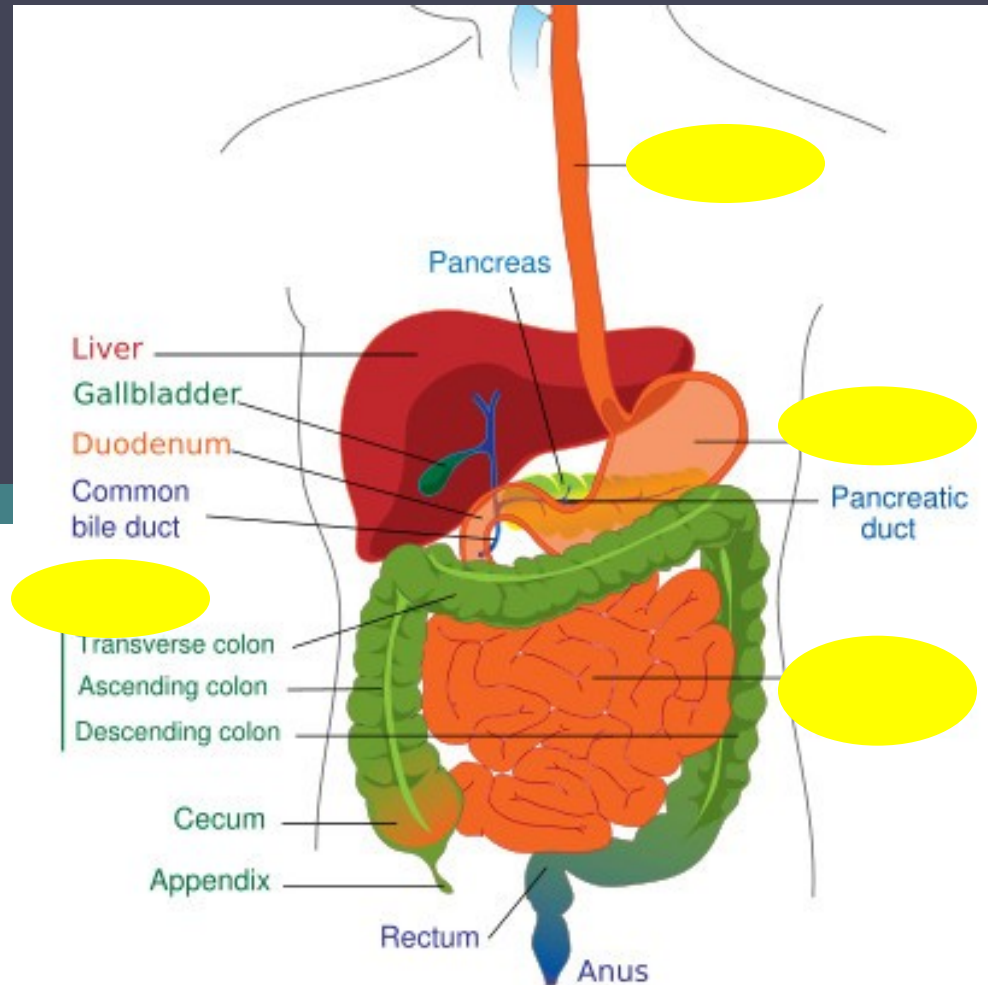


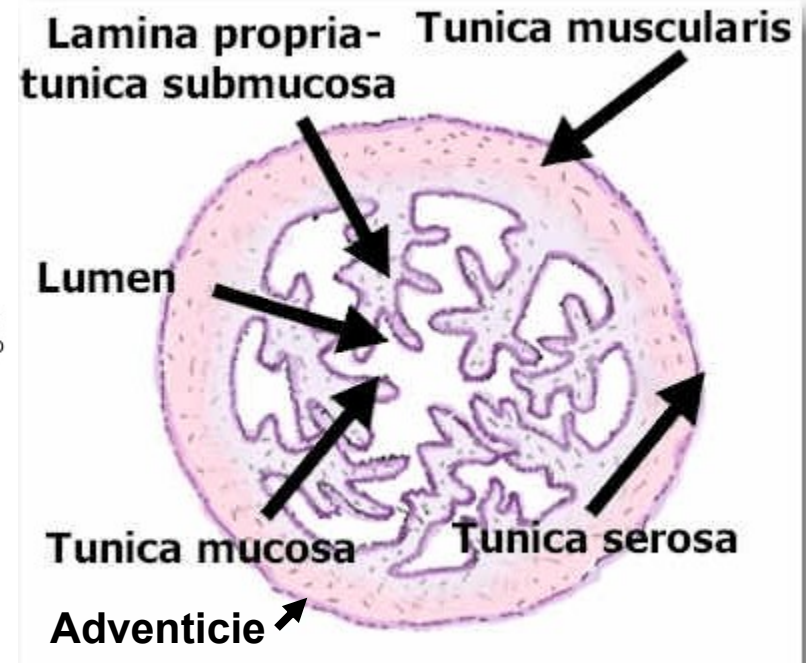
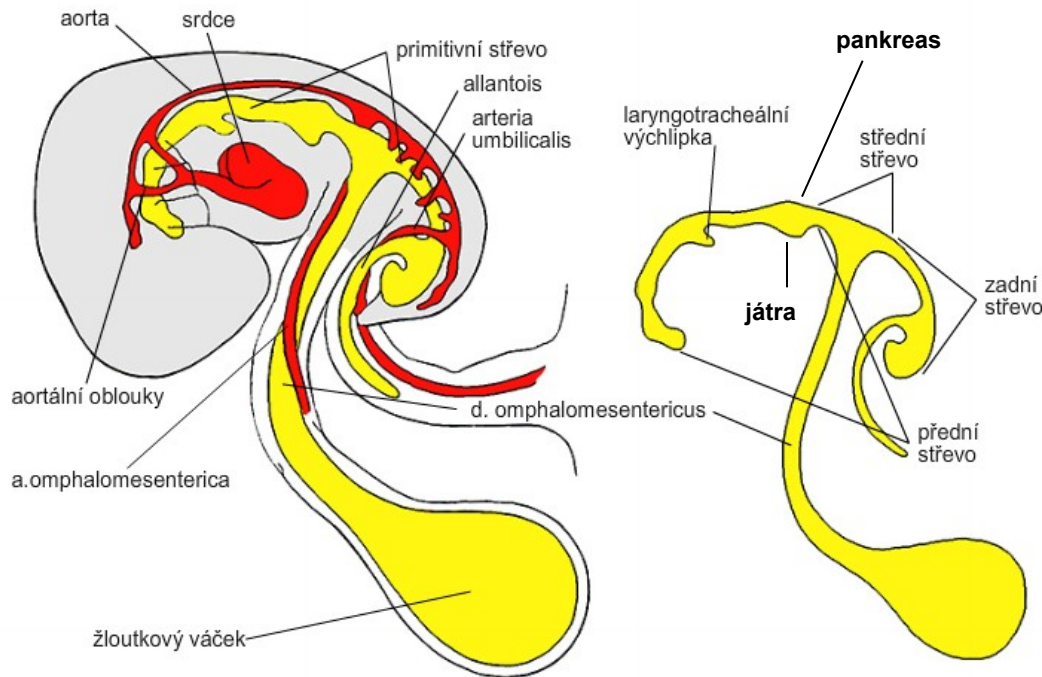
Gastrointestinální trakt



Endodermální původ – sliznice (mukóza)

Mezoderm splachnopleury – ostatní vrstvy

Vznik primitivního střeva - zaživací trubice

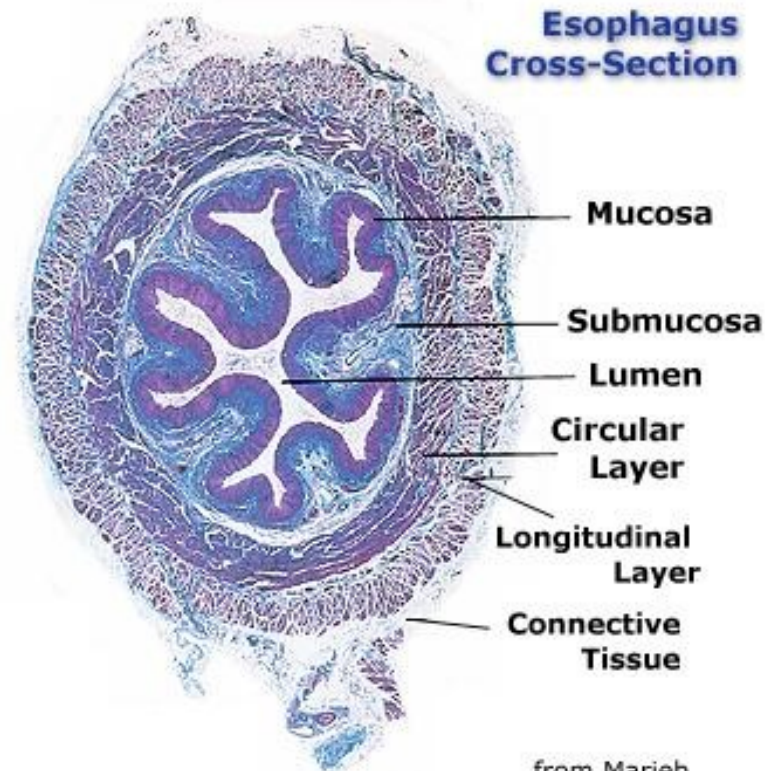


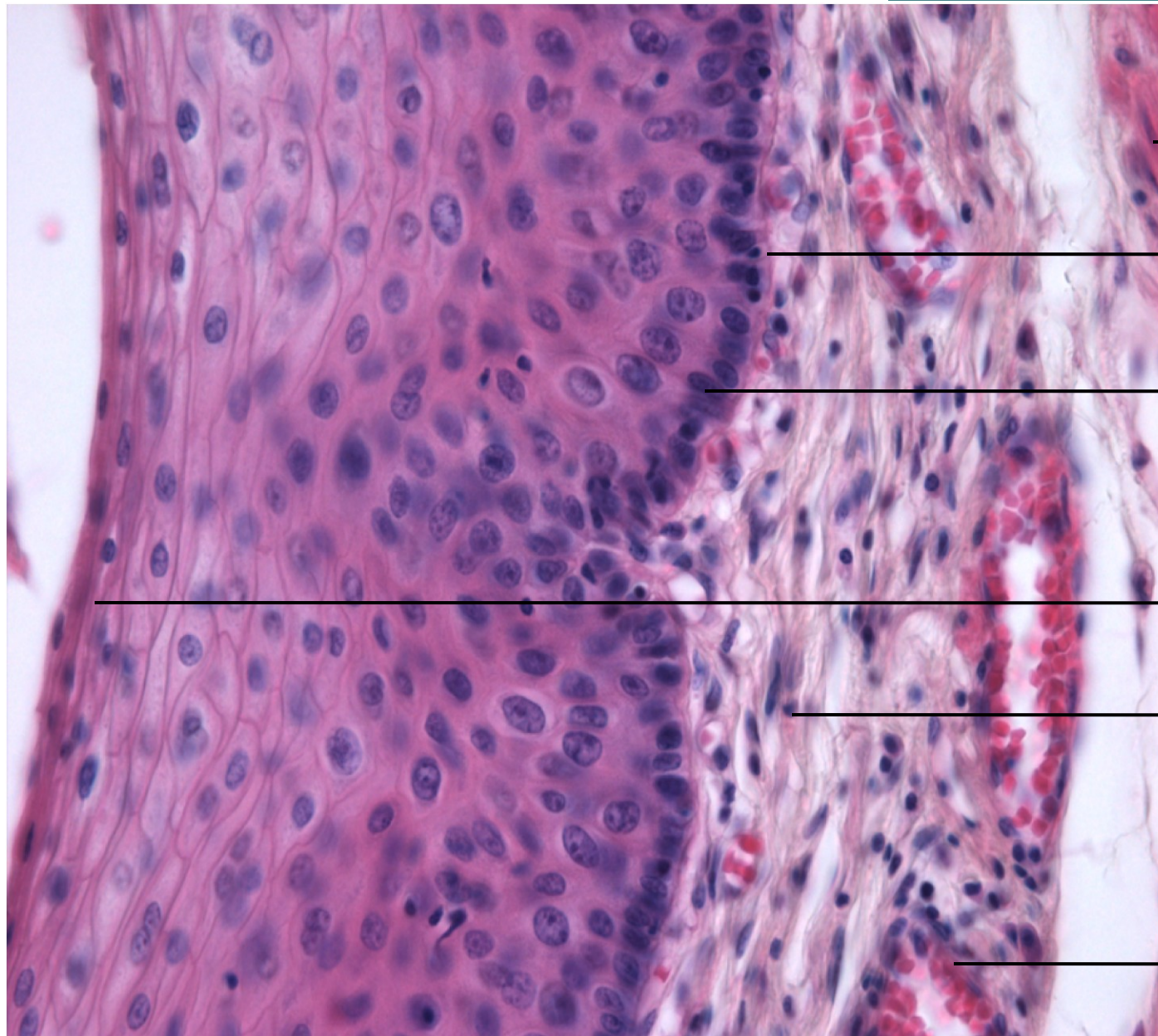
Jícen (oesophagus)

PAS (Periodic acid–Schiff)

- mucin je nabarven tmavě růžově

- Kubický + plochý dlaždicový vrstevnatý nerohovatějící epitel, podélné řasy
- Mucinózní žlázy – usnadnění posunu potravy
- Vrstva svaloviny - horní 2/3 je příčně pruhovaná a dolní 1/3 je hladká svalovina (**hledat**)
- Vazivový obal





Svalovina

Bazální lamina

Kubický epitel

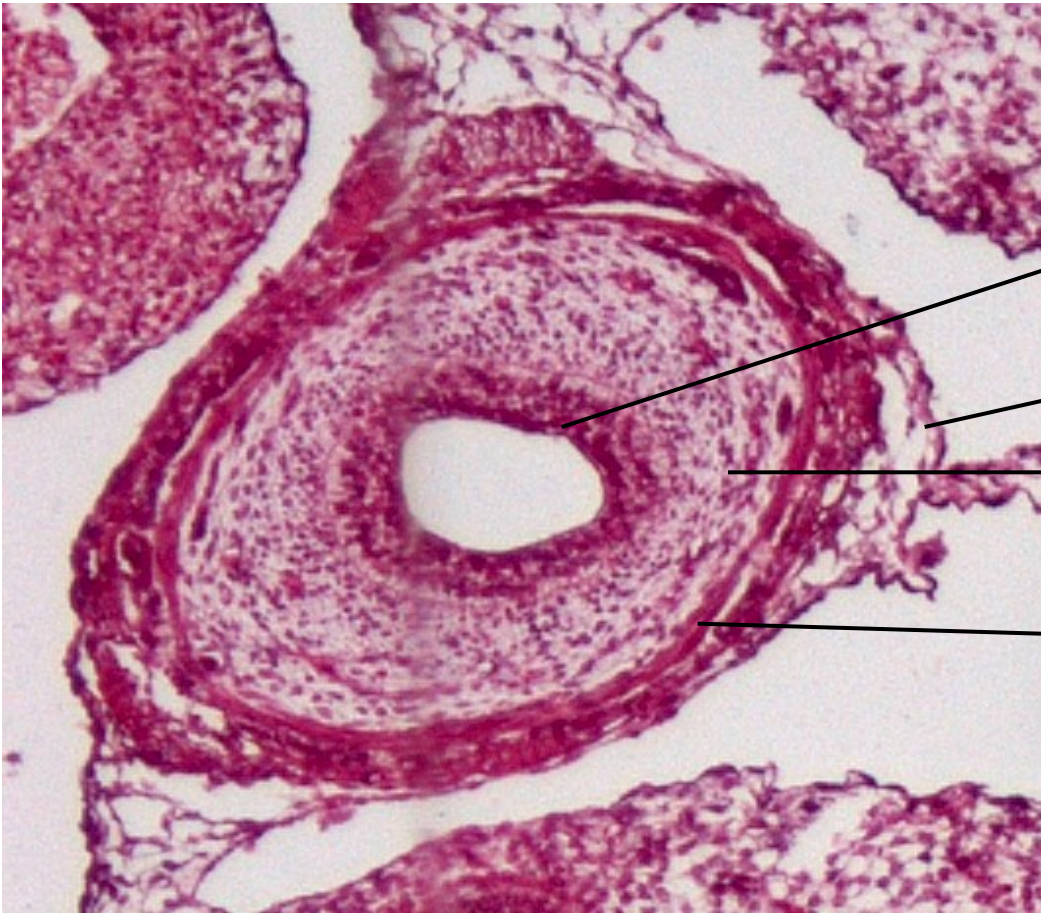
Dlaždicový
Epitel

Lamina propria
(Submukóza)

Céva

Magn. x40

Embryonální jícen E2111/5 8.t



Mukóza

Adventicie

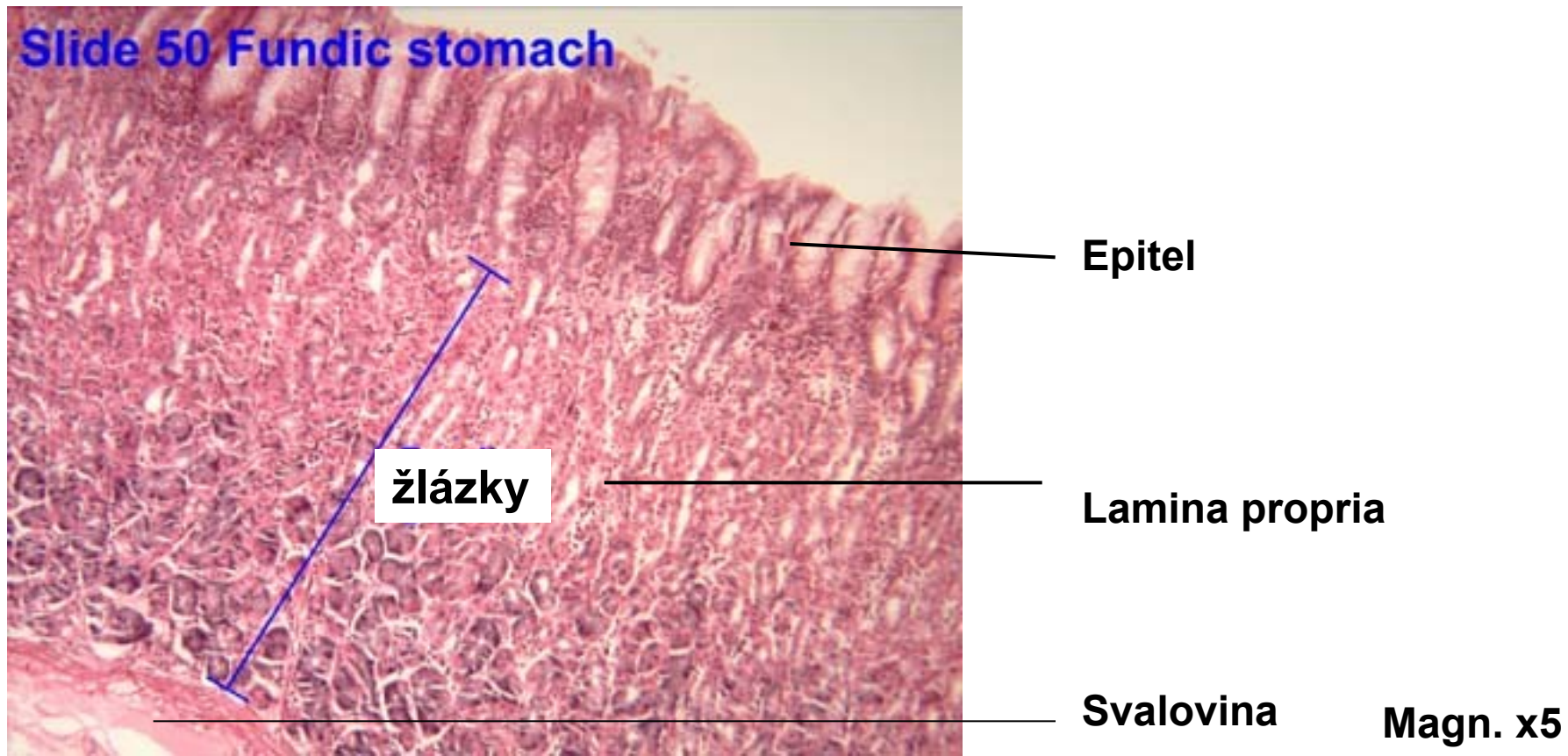
Submukóza

Svalovina

Magn. x5

Žaludek

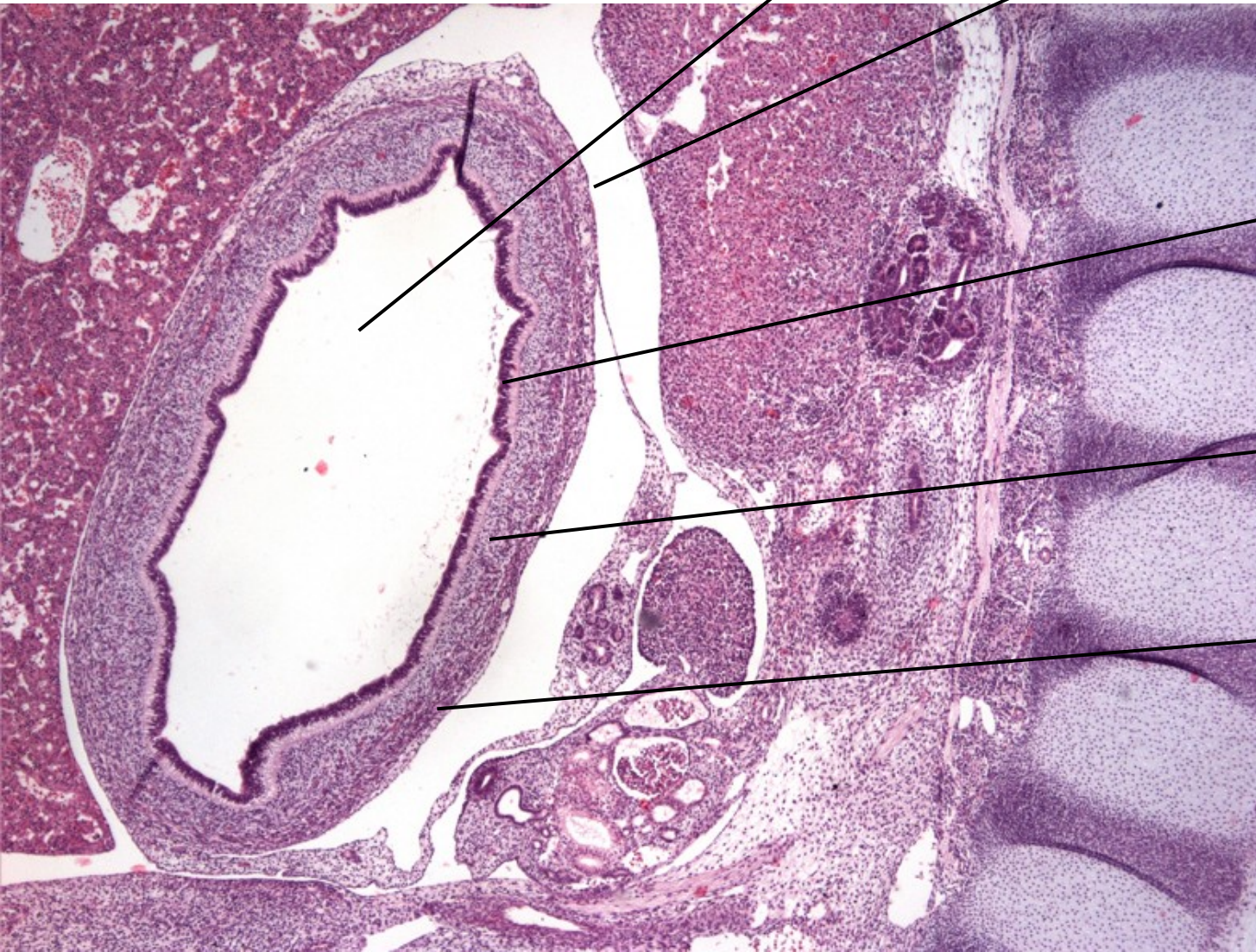
- Jednovrstevný cylindrický epitel
- Četné mucinózní i serózní žlázy



6 týden i.u.v.

Žaludek - lumen

Adventicie



Epitel

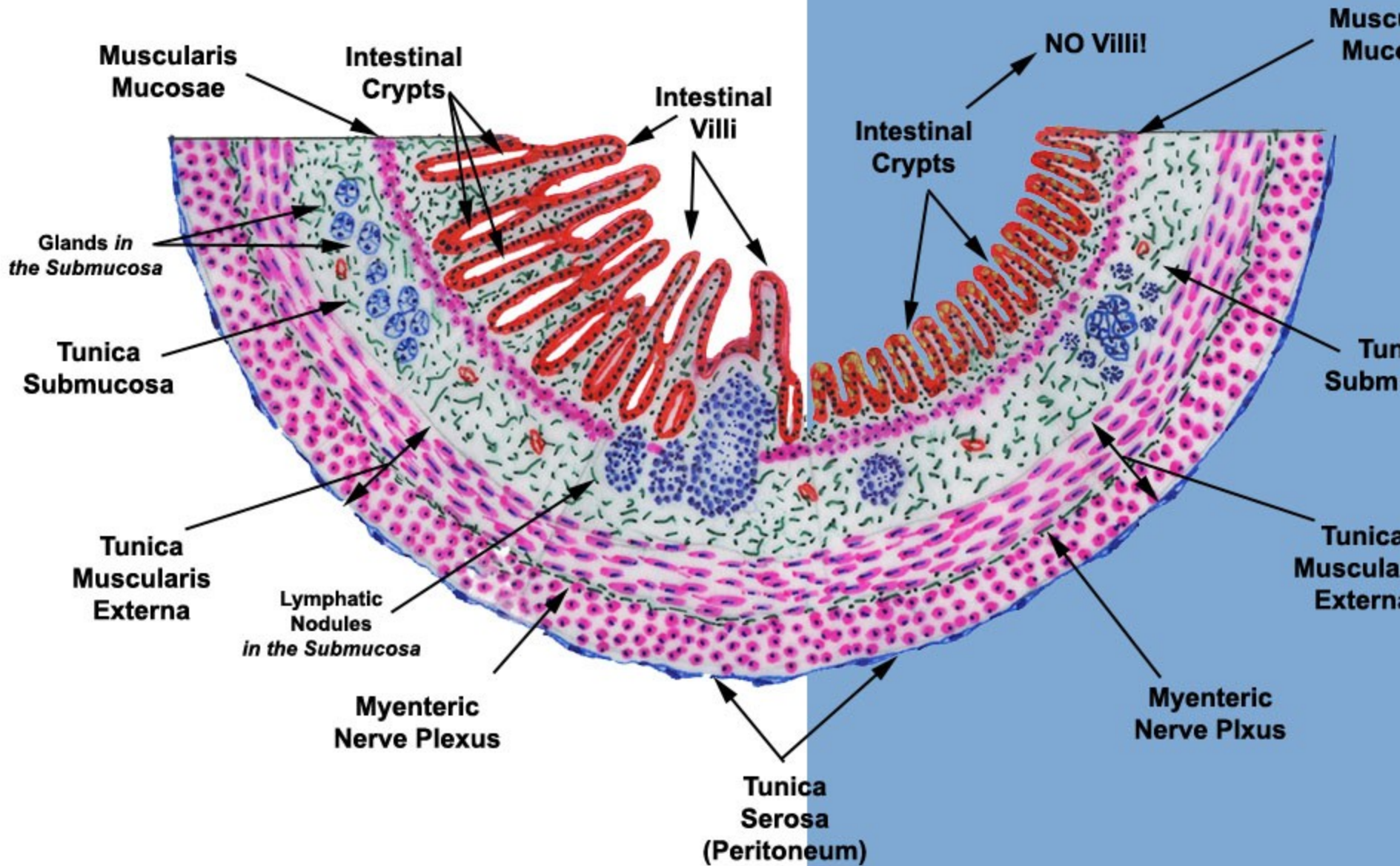
Lamina propria

Svalovina

Magn. x40

SMALL INTESTINE

LARGE INTESTINE



Tenké střevo

- Jednovrstevný cylindrický epitel
- Enterocyty, nediferencované b., pohárkové b., panethovy b., endokrinní b.,



Mukóza klku

Muscularis
Mucosae

Mukóza krypty

Lamina propria

Svalovina

Magn. x5

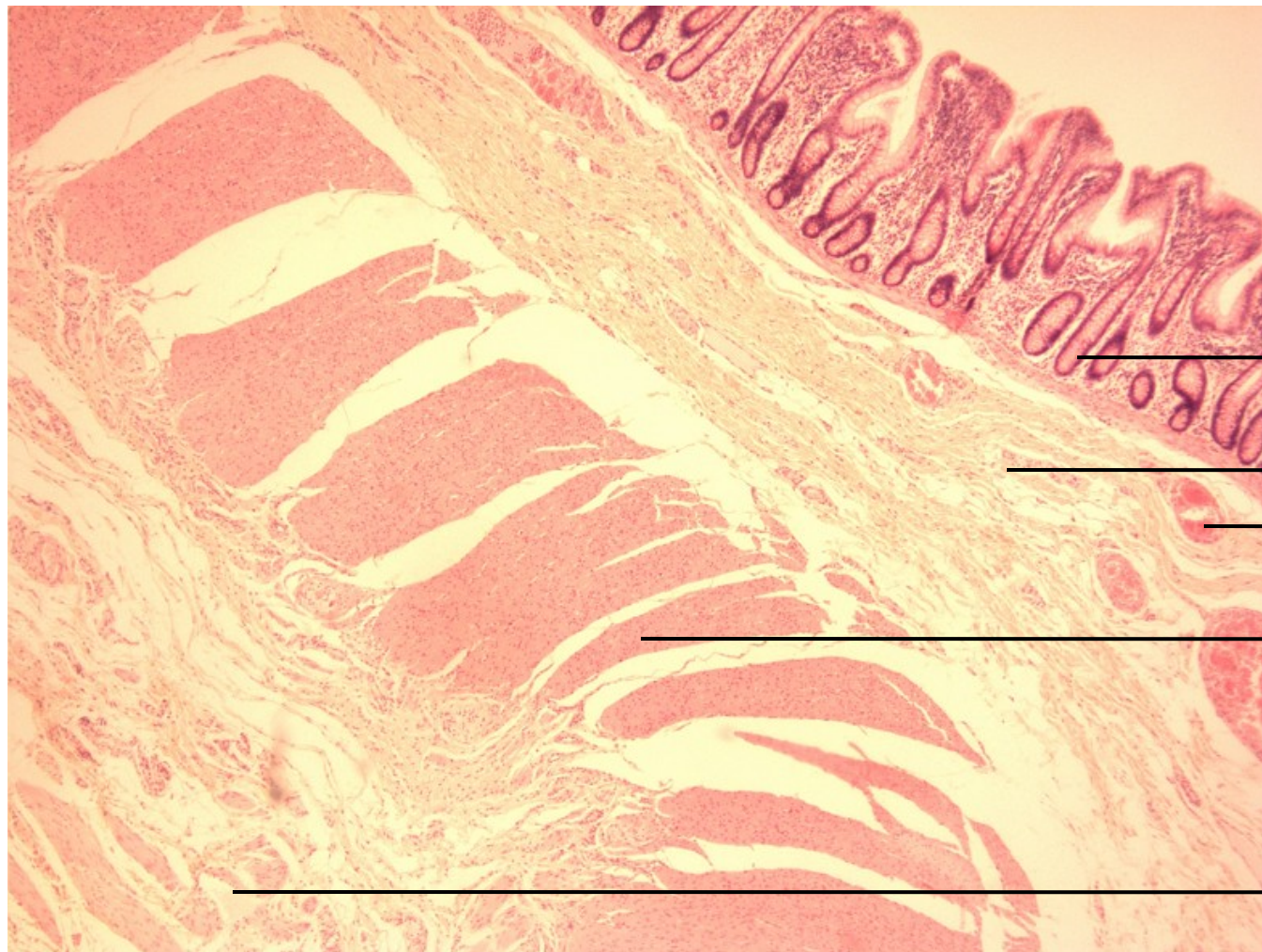
11 týdnů i.u.v.

Proliferace mukózy primitivního střeva je následována procesem rekanalizace



Tlusté střevo

- Jednovrstevný cylindrický epitel – nízké řasy
- pohárkové b.



Krypta

Lamina propria

Céva

Muskulární mukóza

Magn. x5

Submukóza

10,5 týdnů i.u.v.



Mukóza řasy

Lamina
Propria

Svalovina

Adventicia

Magn. x5