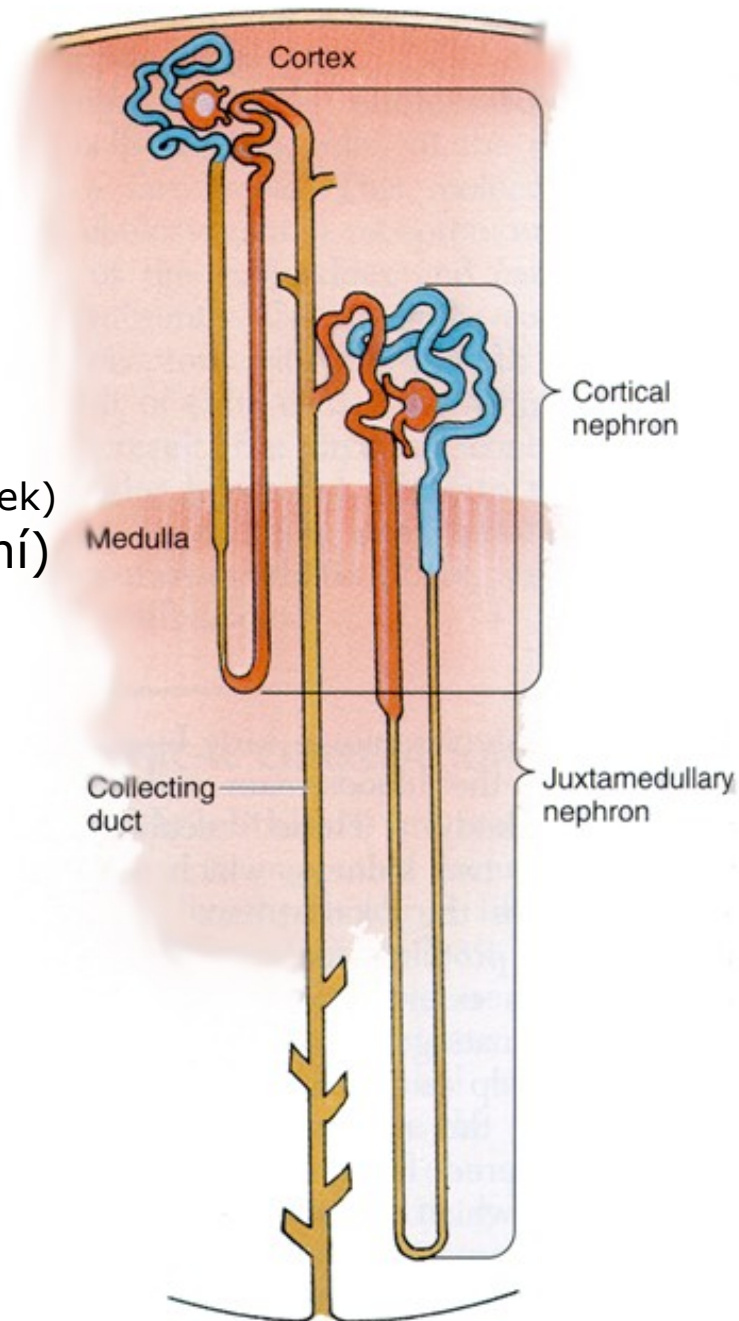


Ledviny

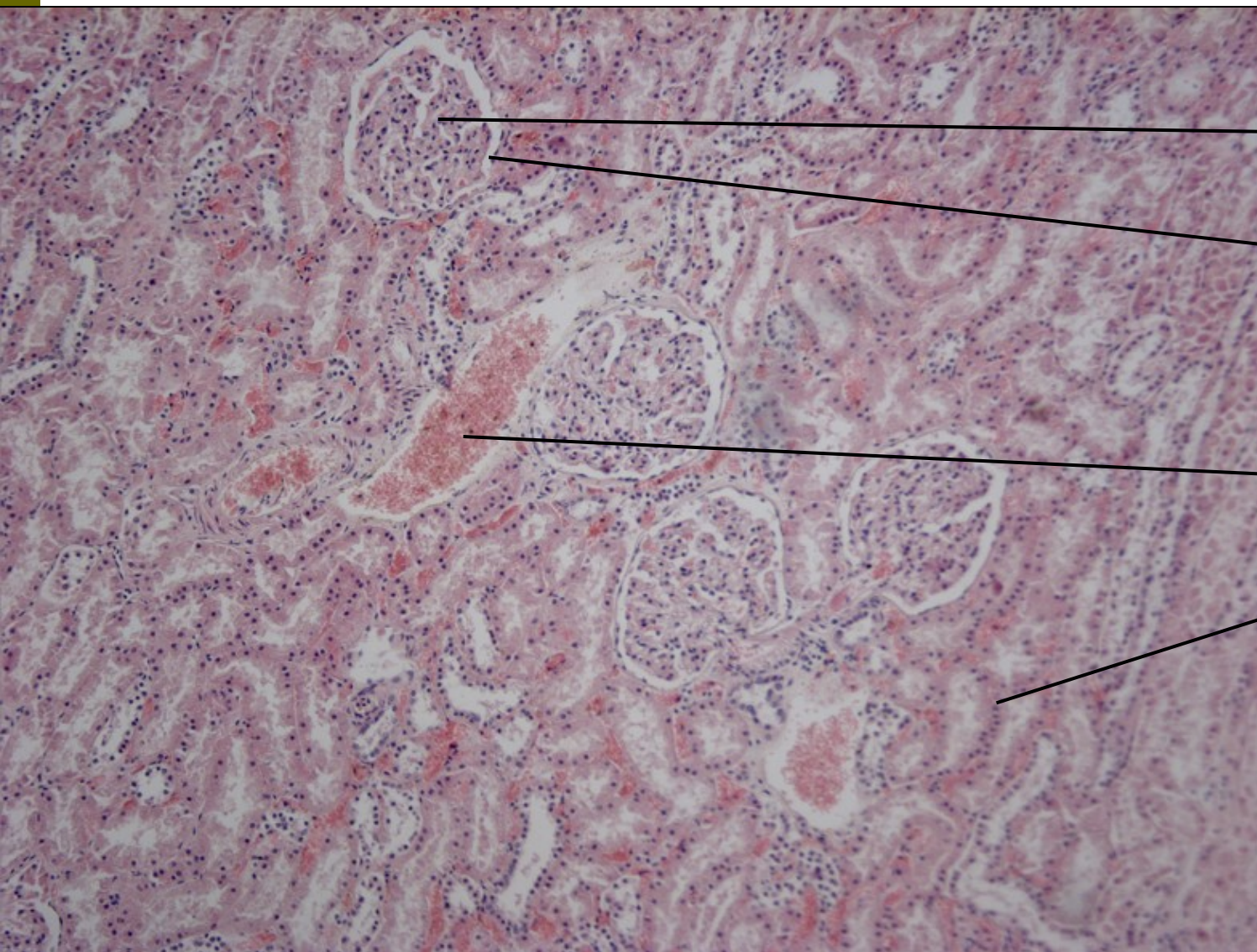
NEFRON – funkční jednotka

Kůra - renální tělísko (glomerulus + Bowmanův váček)
- proximální tubulus (zpětné vstřebávání)
- distální tubulus

Dřeň - Henleova klička
- sběrací kanálek



Metanefros kůra



Glomerulus

Bowmanův váček

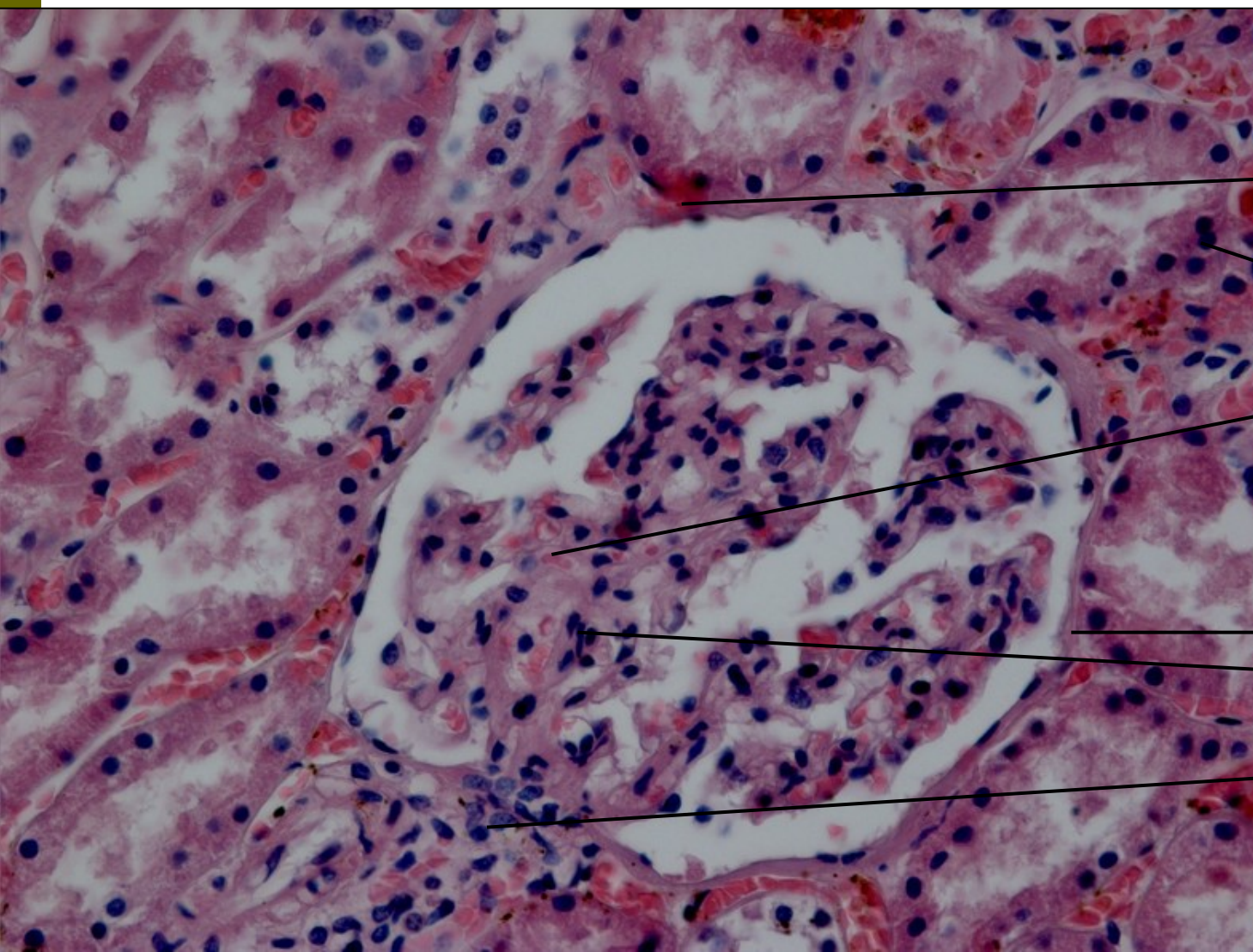
Céva

Proximální a
distální tubuly

Magn. x10

Metanefros kůra

Nefron



Krvinky

Kanálek

Kapilára glomerulární

Bowmanův váček

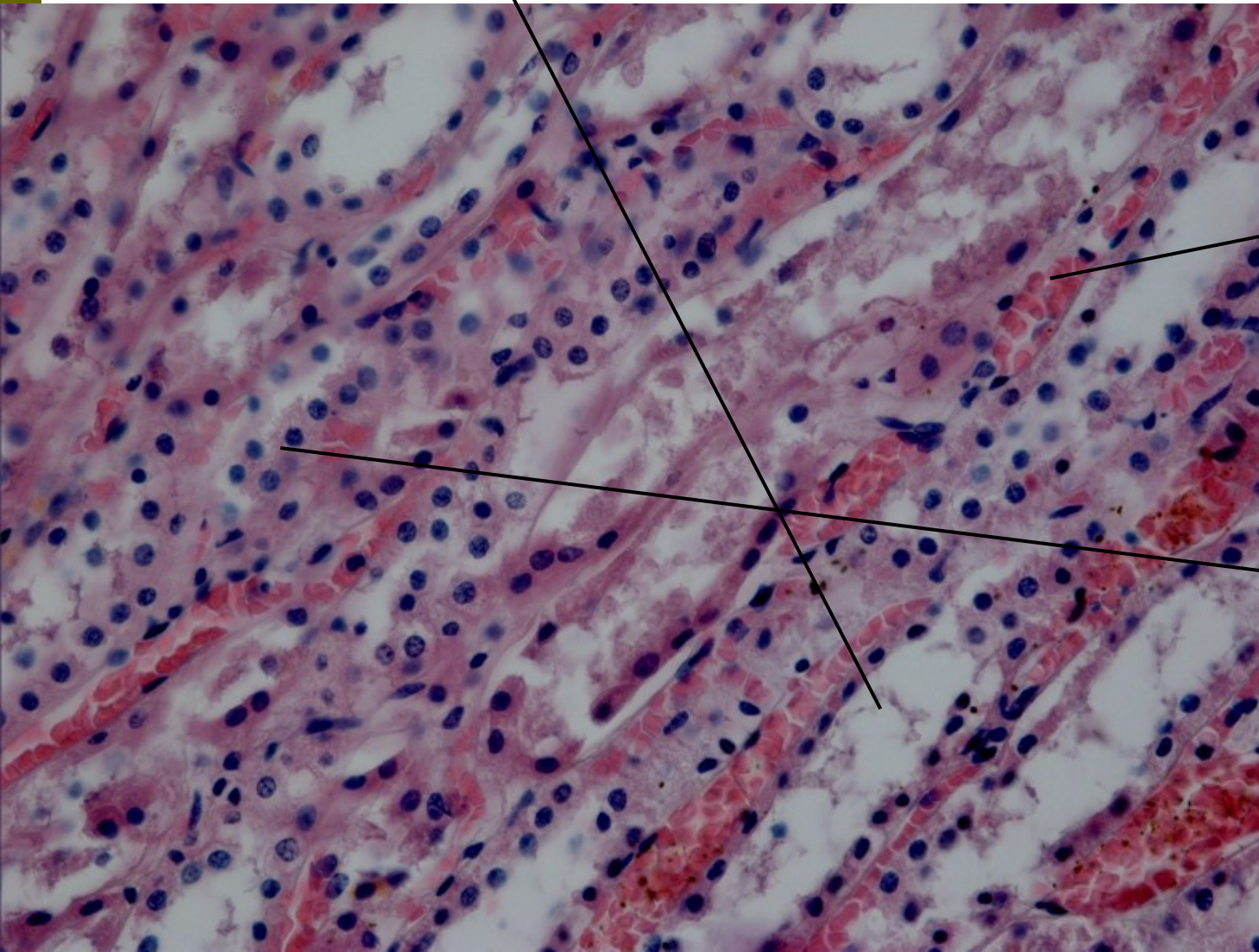
Podocyty

Juxtaglomerulární aparát

Magn. x40

Metanefros dřeň

Henleovy kličky (nižší buňky)

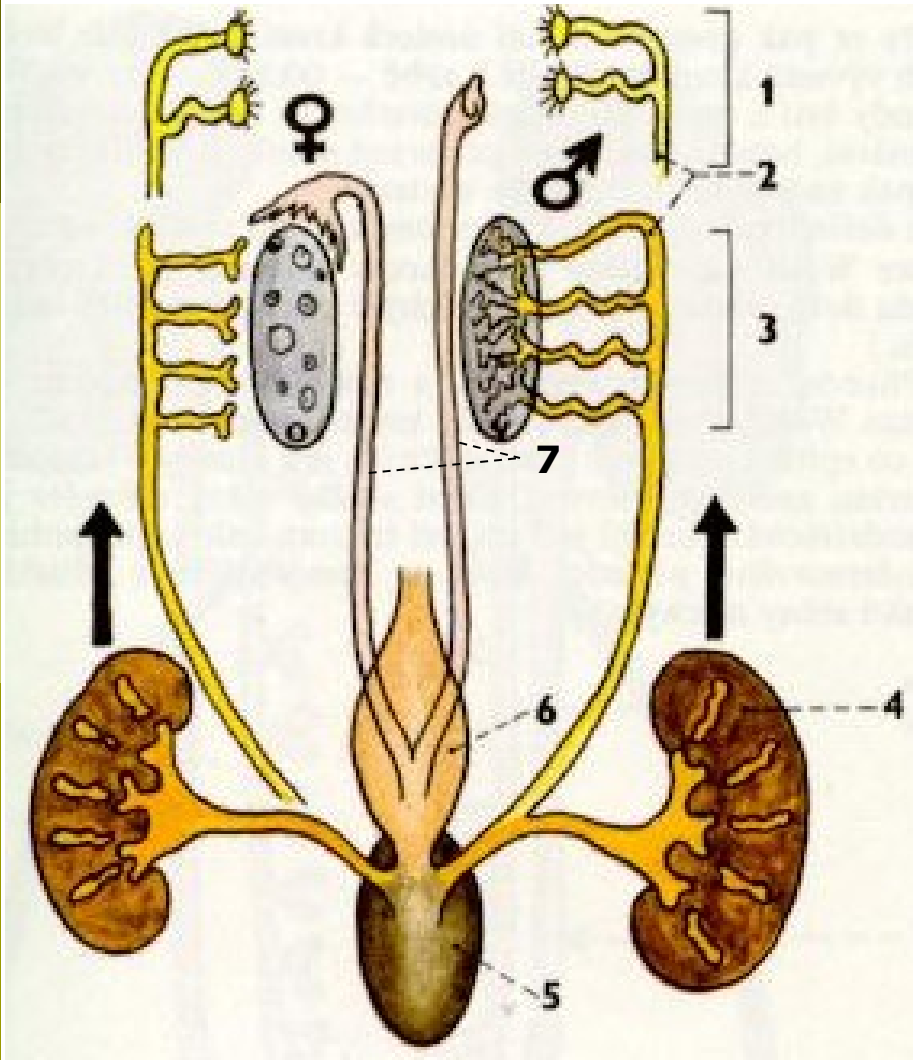


Kapiláry

Sběrací kanálek
(vyšší buňky)

Magn. x40

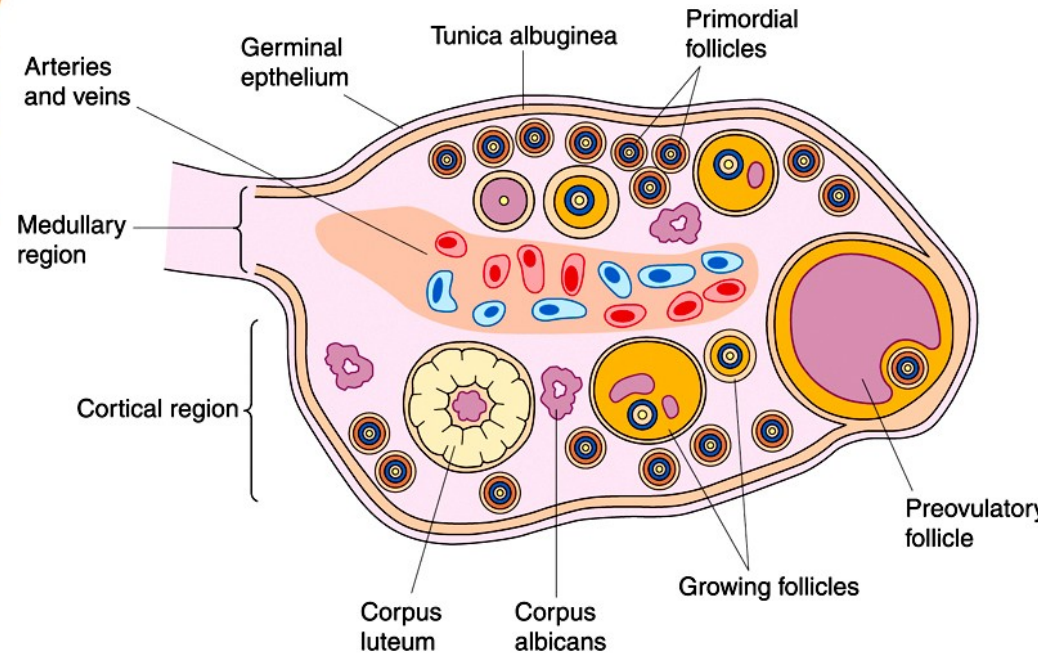
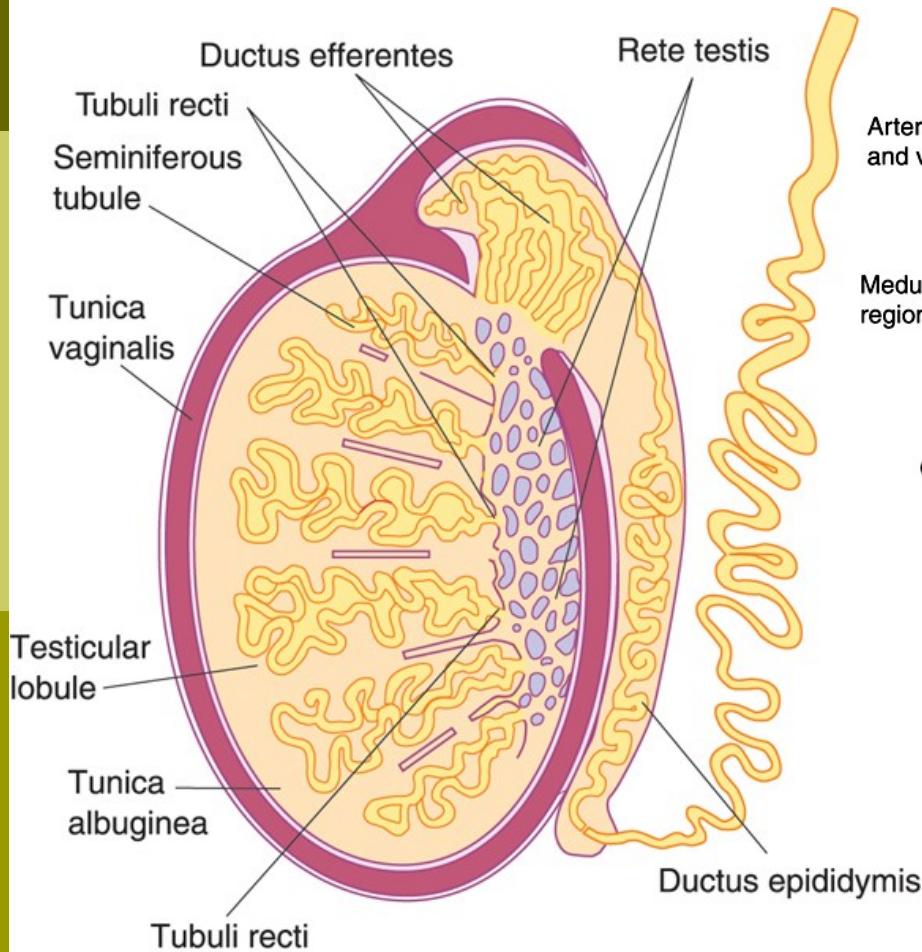
Urogenitální systém



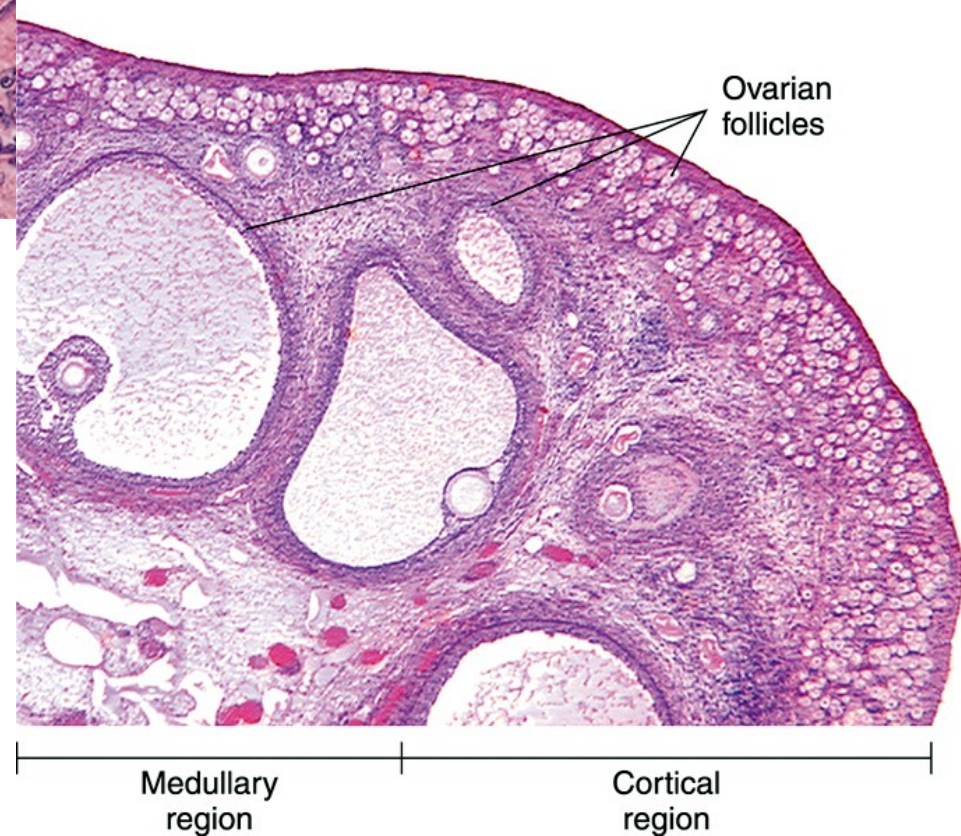
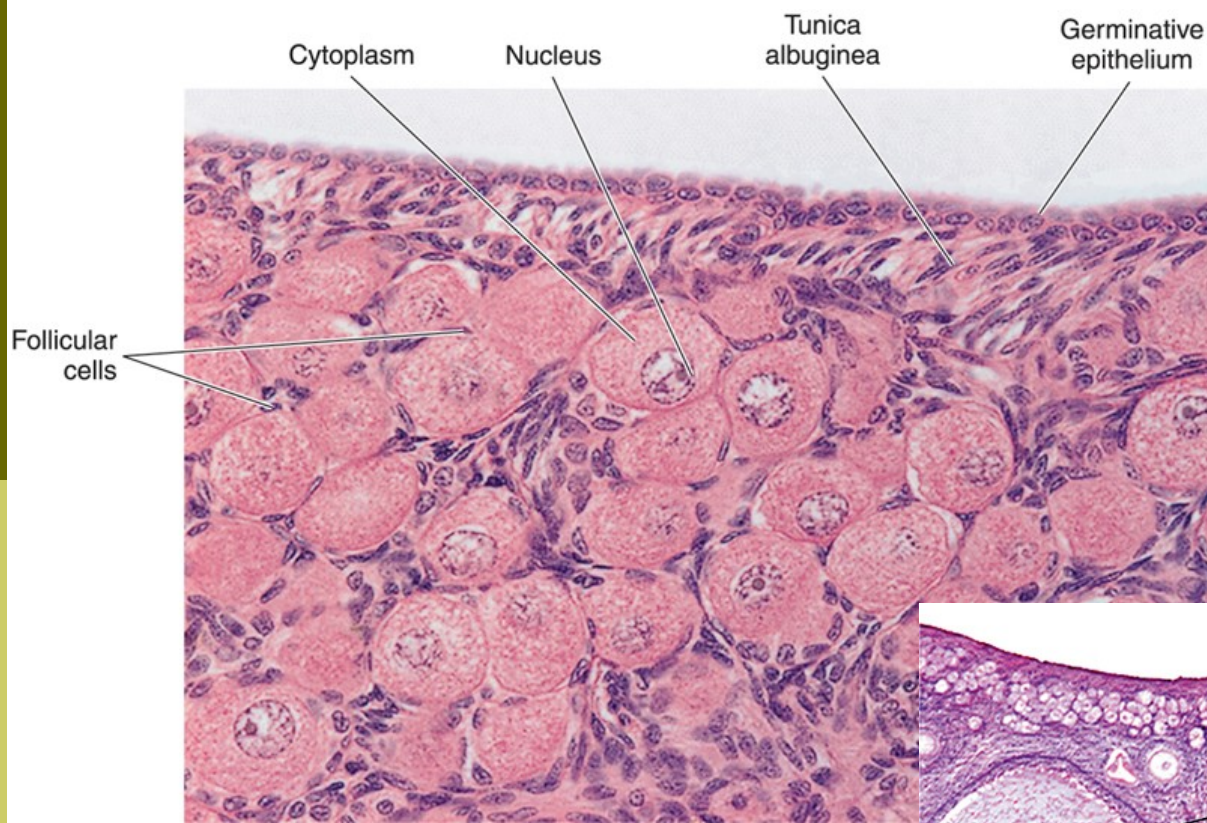
- 1) Zanikající pronefros
- 2) Wolffův vývod (mezonefrický vývod)
- 3) Ustupující mezonefros
- 4) Metanefros
- 5) Urogenitální splav
- 6) Základ močového měchýře
- 7) Müllerův vývod (paramezonefrický vývod)

Testes (varlata)

Ovary (vaječník)

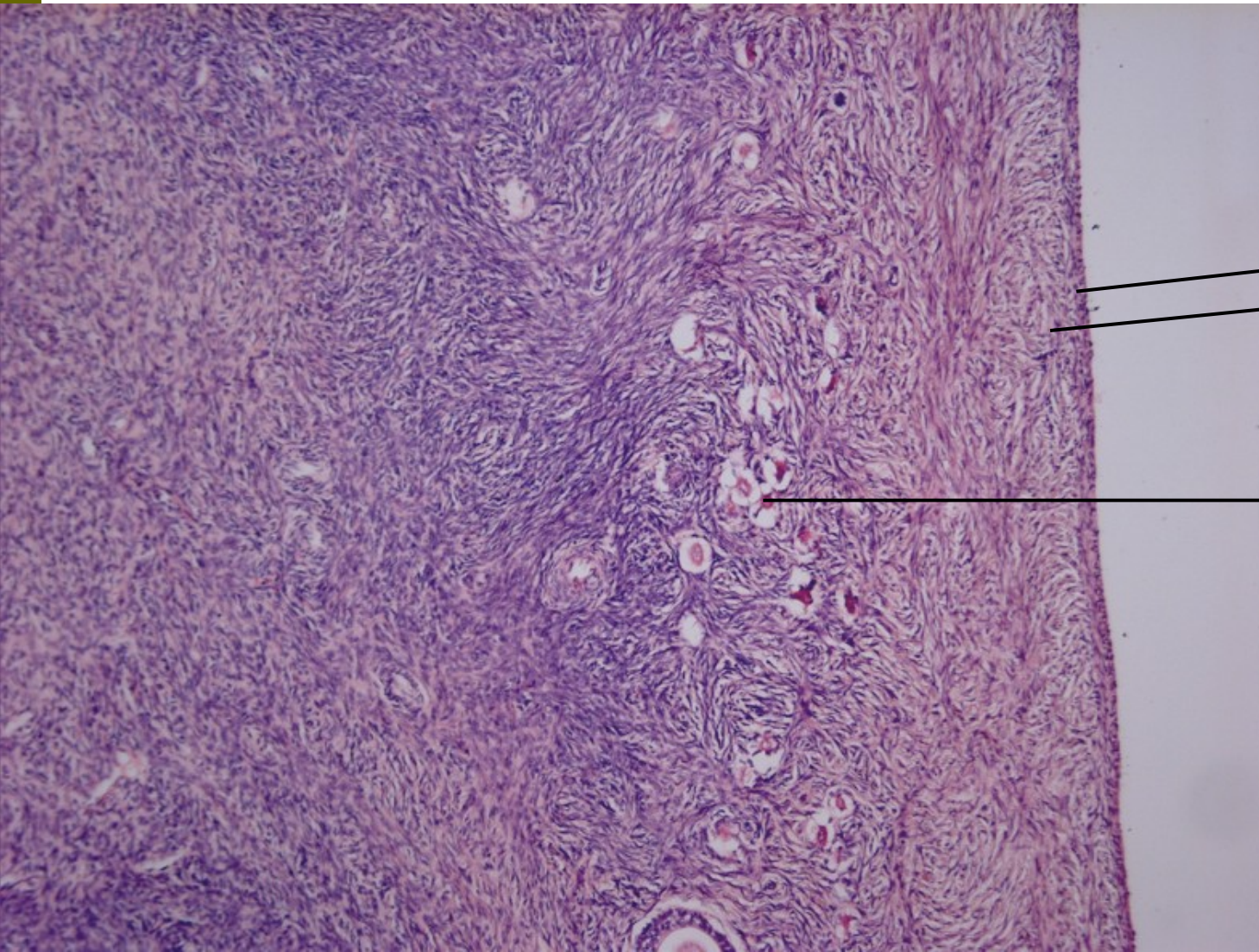


Histologická Stavba ovária



Ve dřeni nejsou folikuly

Ovárioium kůra

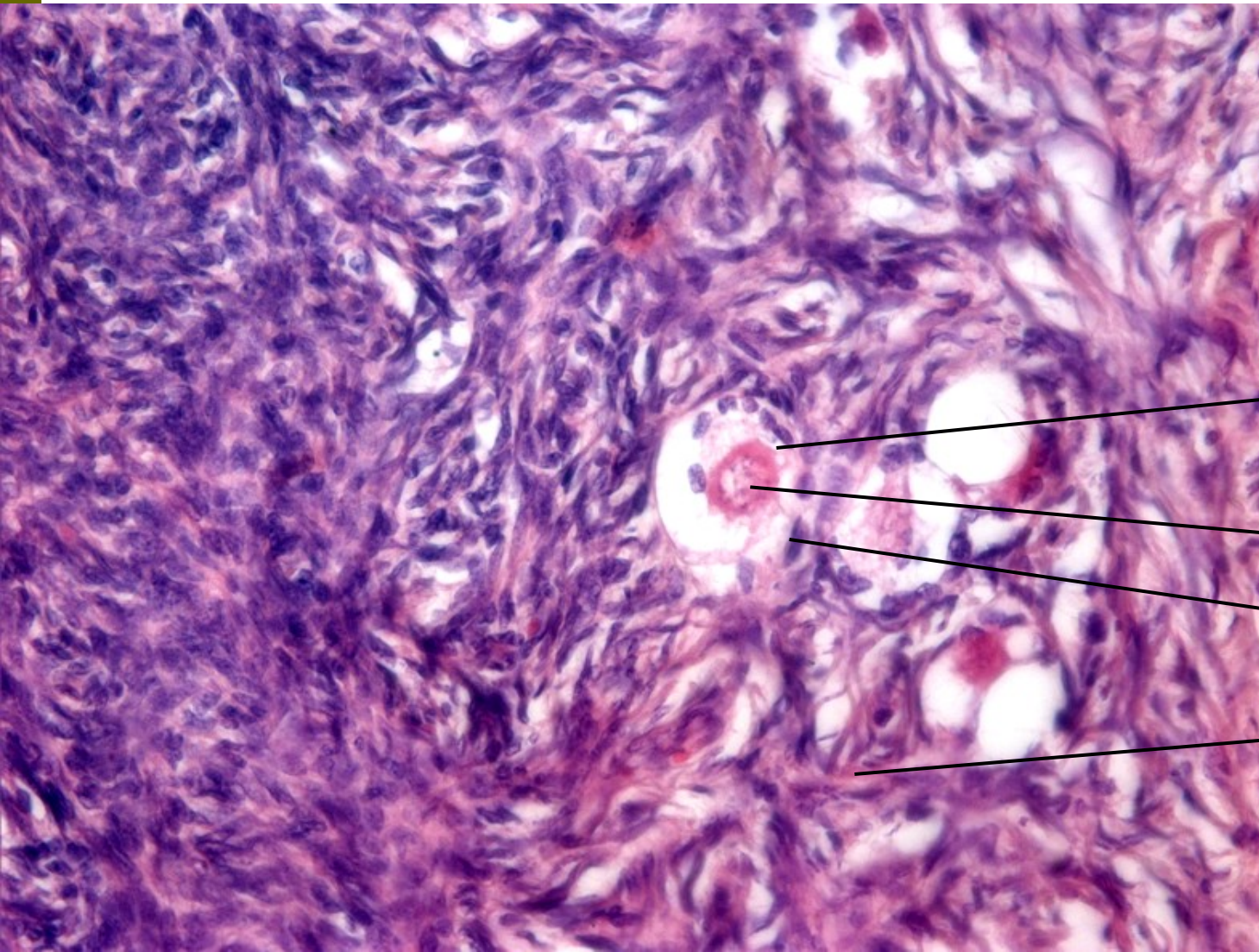


Zárodečný epitel
Tunica albuginea

Folikuly

Magn. x10

Ovárium kůra



Folikul

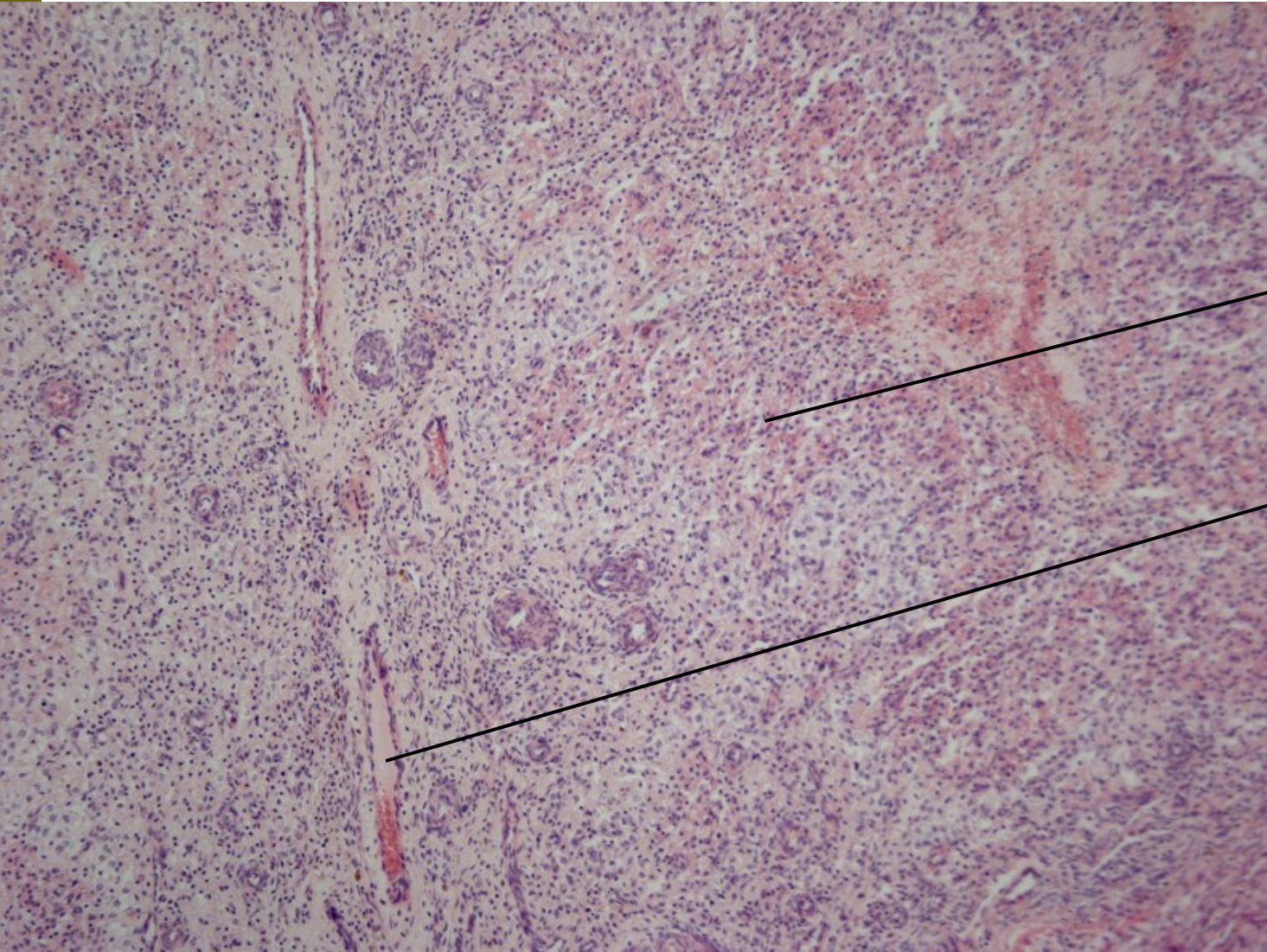
Oocyt

Folikulární b.

Stroma.

Magn. x40

Ovárium dřeň

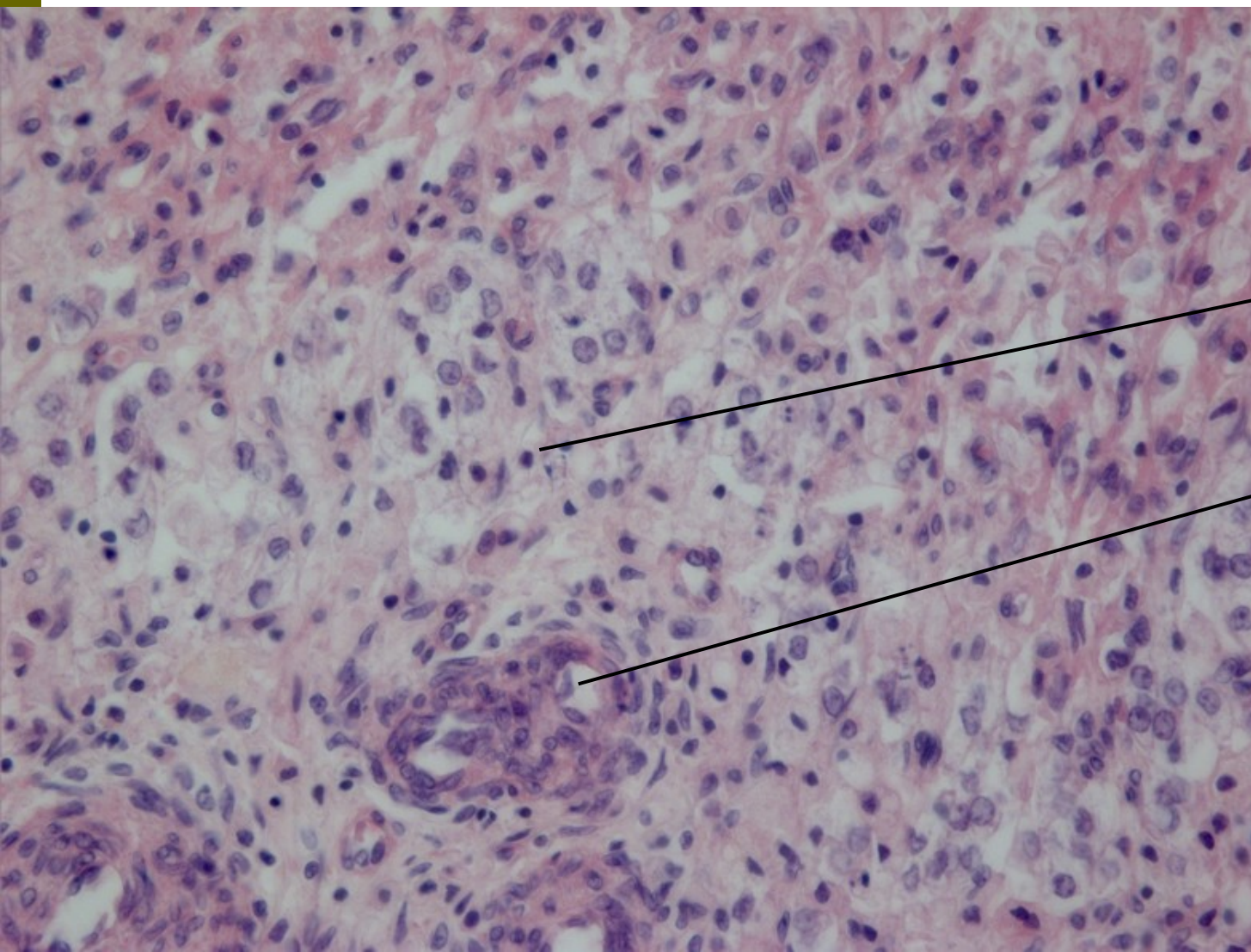


Fibrocyty

Céva

Magn. x10

Ovárium dřeň

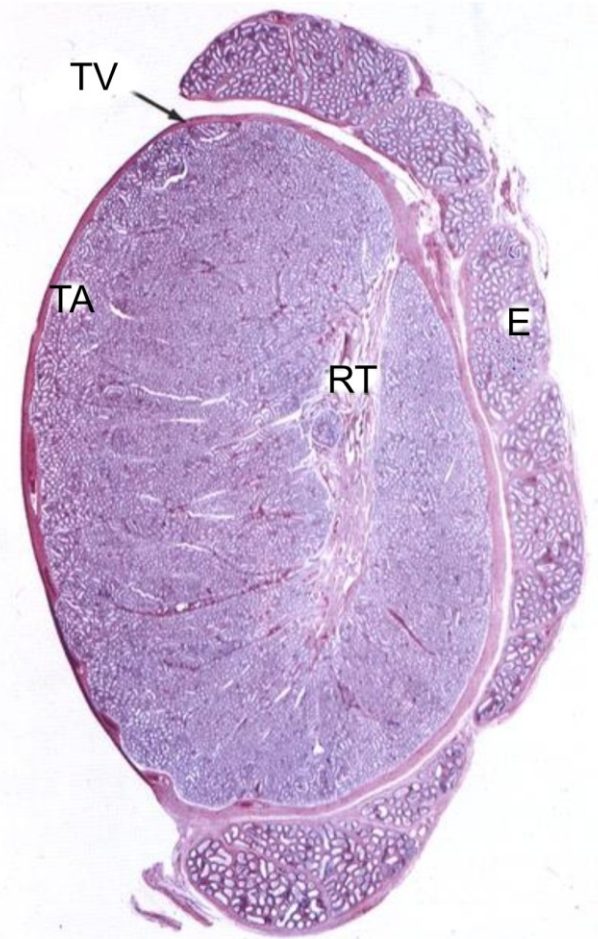
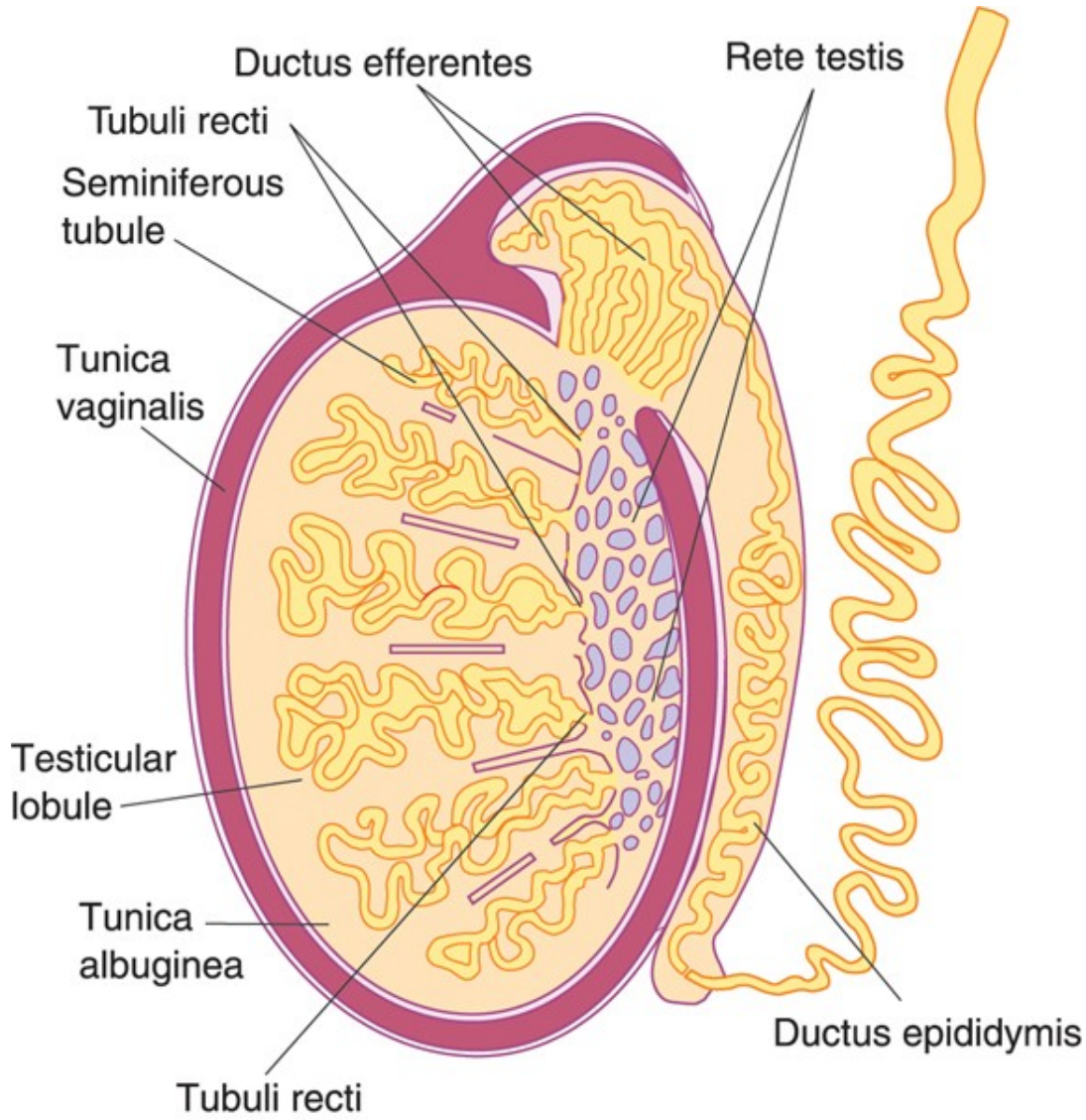


Fibrocyty

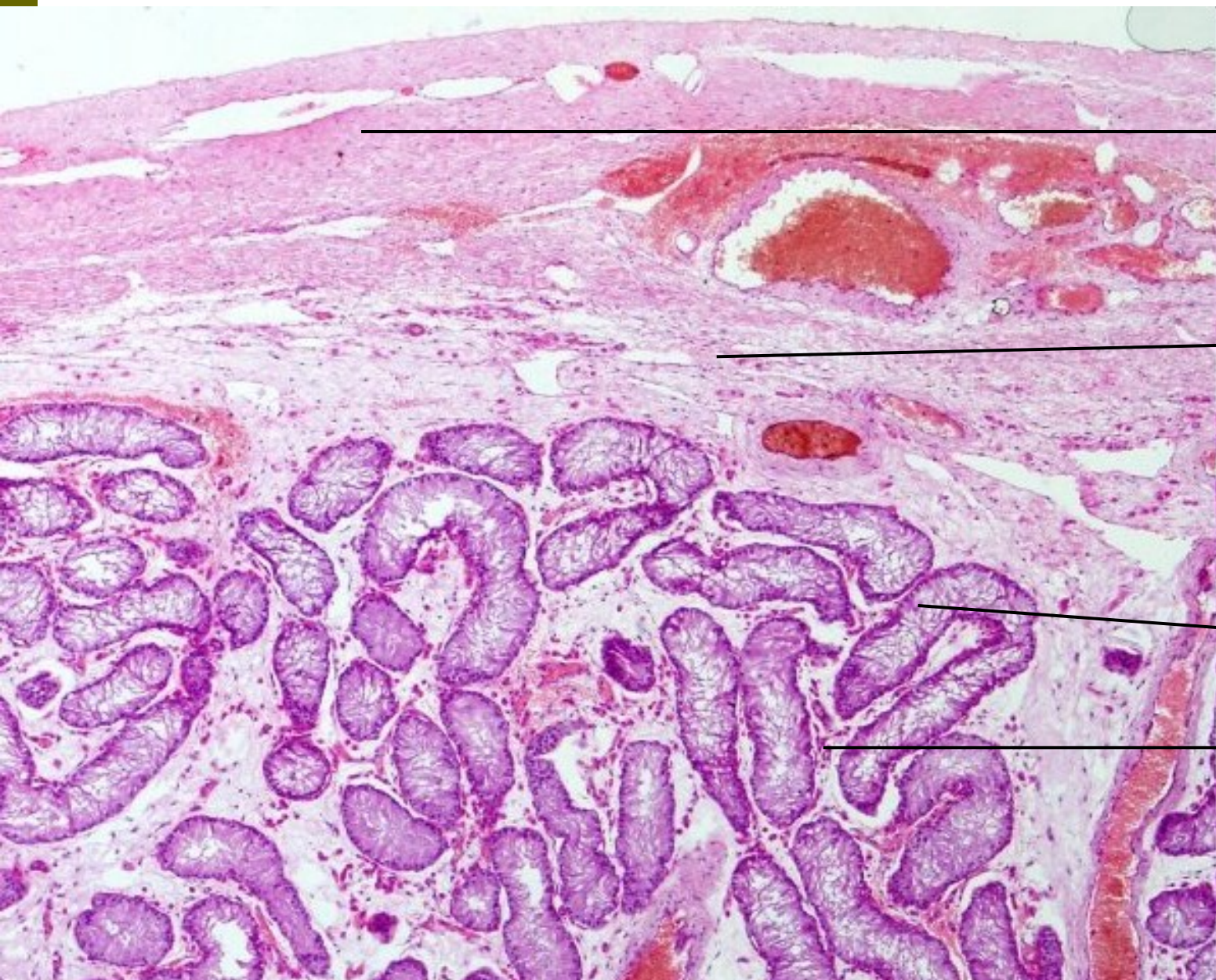
Céva

Magn. x40

Testes (varlata)



Testes



Tunica
Vaginalis

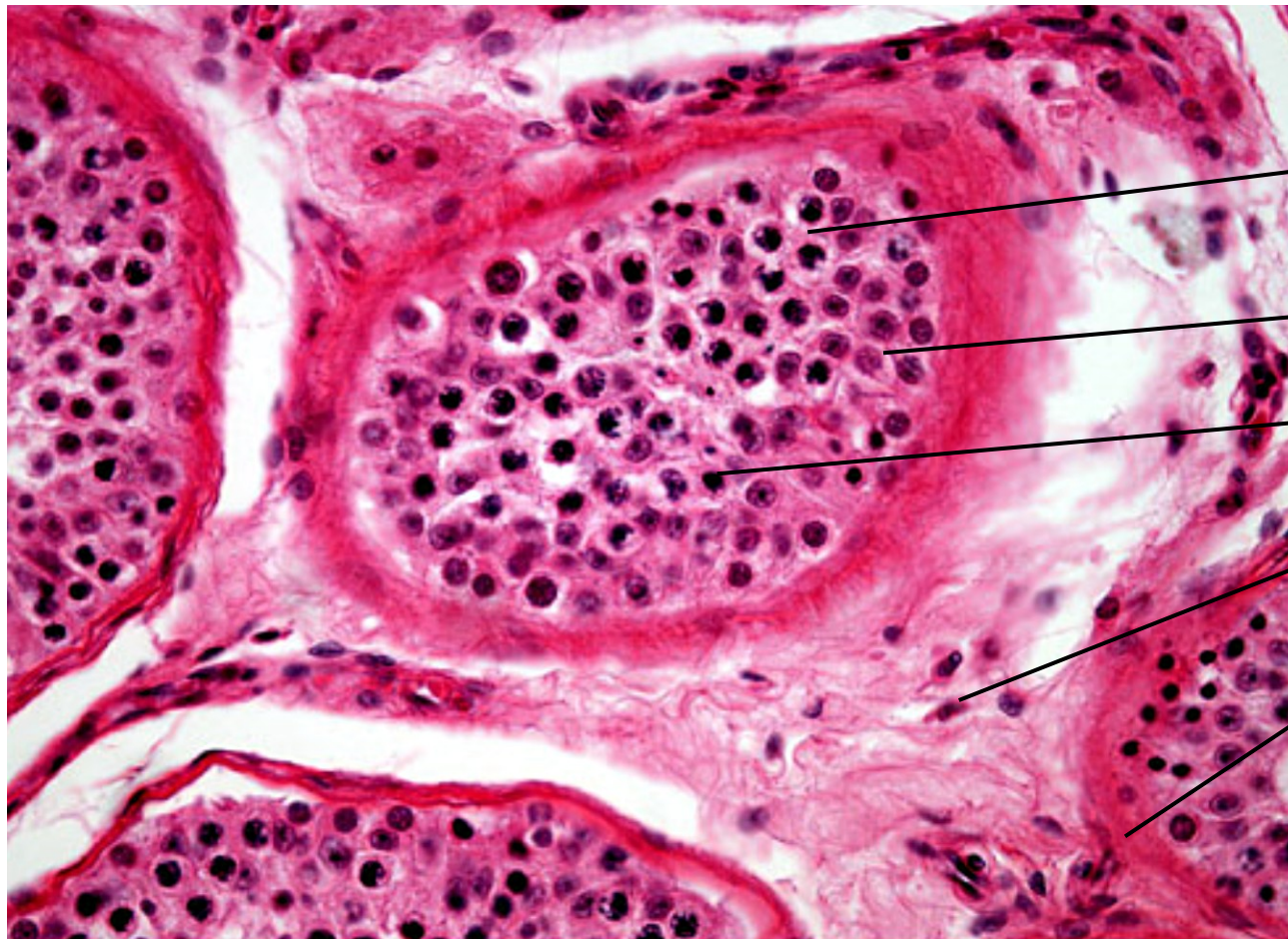
Tunica
Albuginea

Semenotvorné
kanálky
(Sertoliho b.)

Leydigovy b

Magn. x10

Testes



Semenotvorné
tubuly

Sertoliho buňka

Spermatická buňka

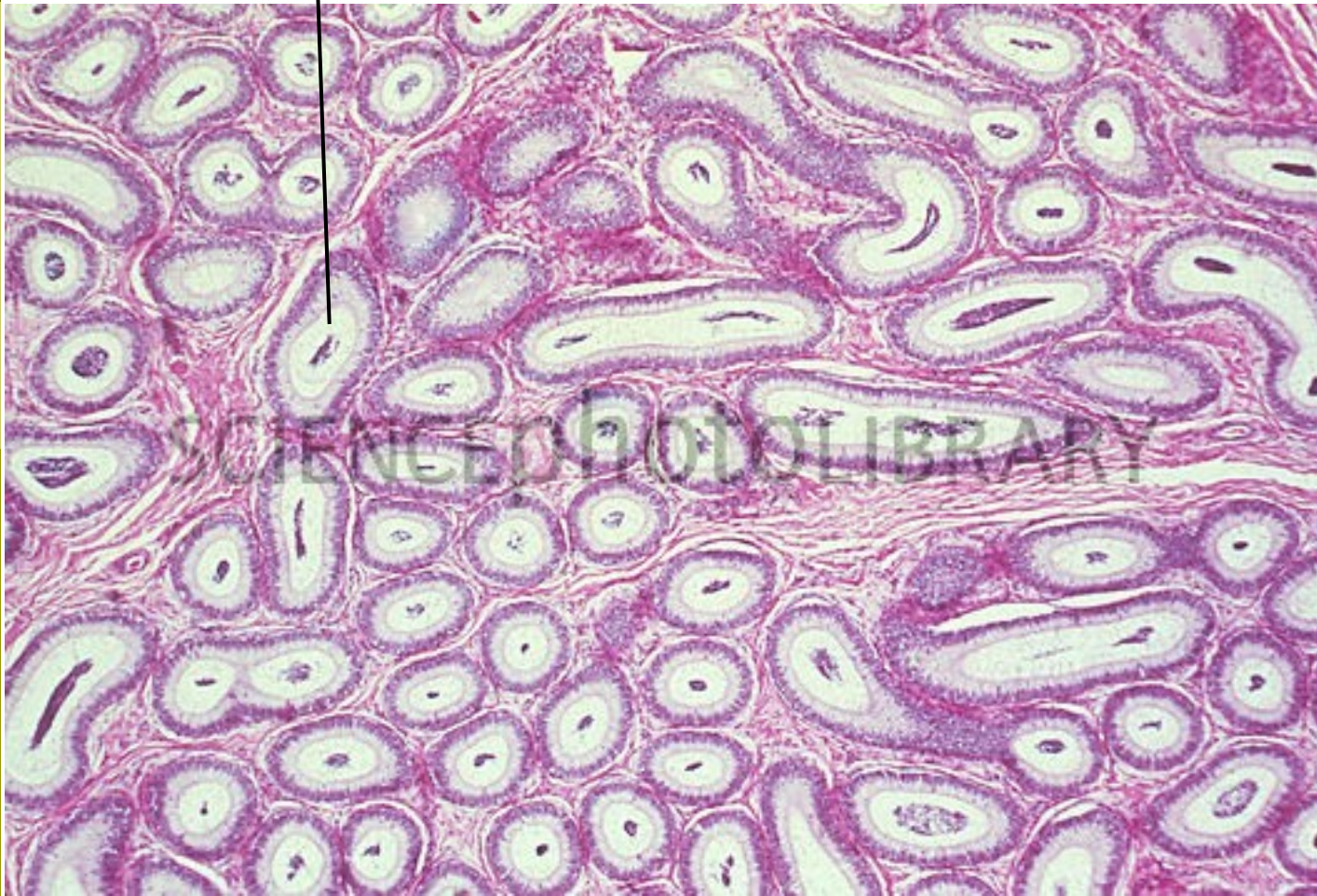
Leydigova buňka

Hladká svalovina

Magn. x40

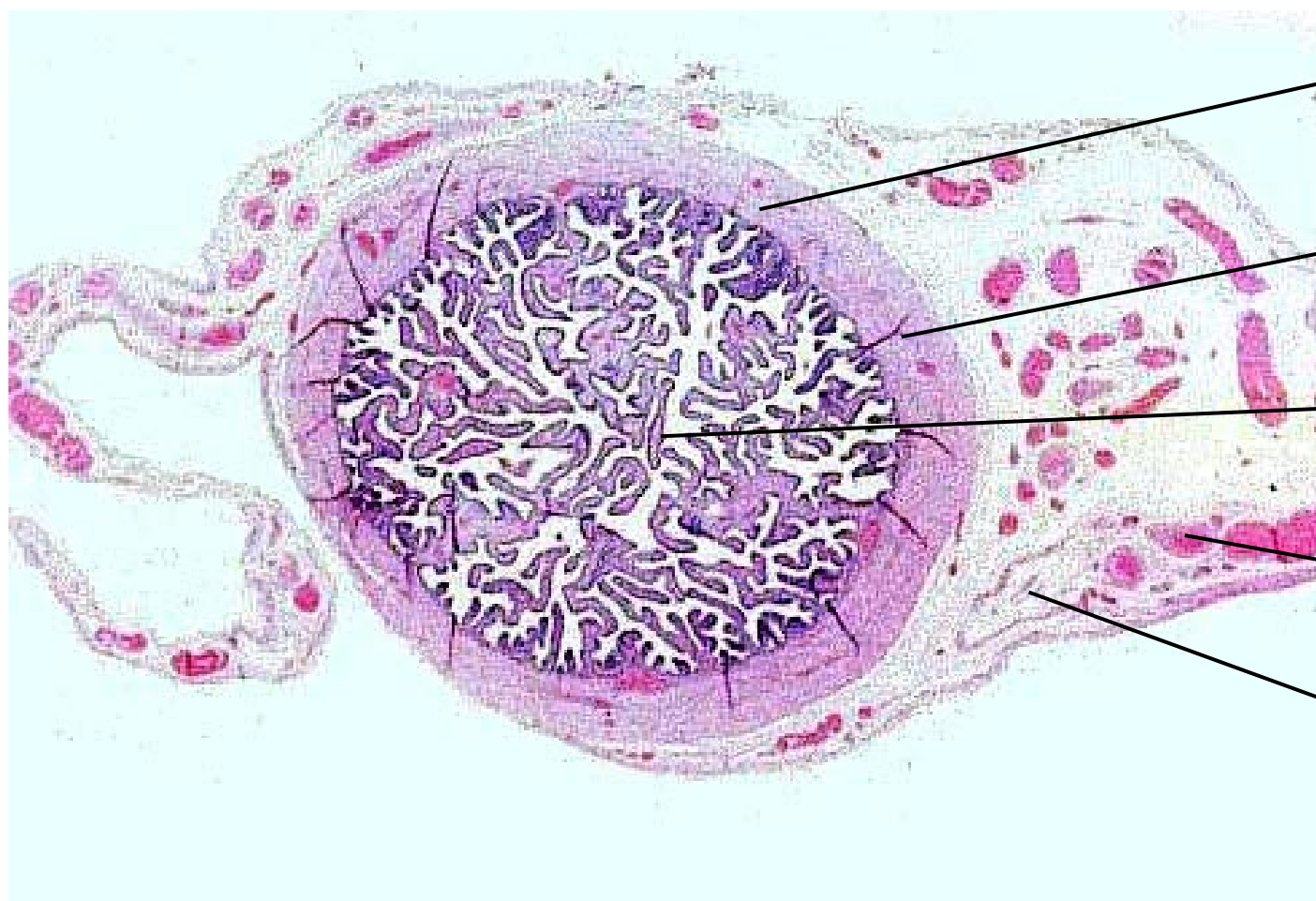
Nadvarle - epididymis

Vinutý vývod spojuje testes a vas deferens (chámovod)



Magn. x20

Tuba uterina – ampulla (prostřední část)



Seróza

Hladká svalovina
cirkulární a
podélná

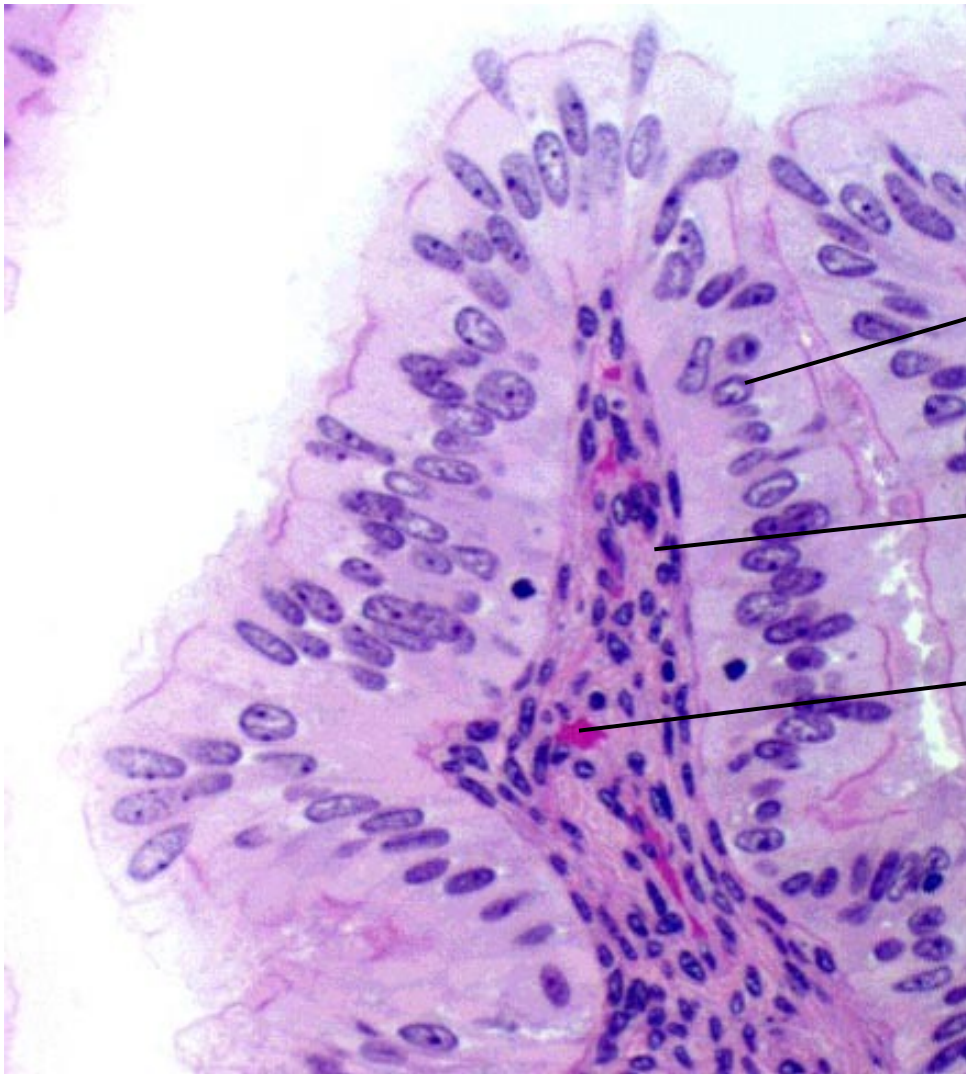
Lumen vyplněný
mukosou

Cévy

Široké
ligamentum

Magn. x4

Tuba uterina – ampulla (prostřední část)



Cylindrický
pseudostratifikovaný
epitel s ciliemi

Lamina propria

Cévy

Magn. x40

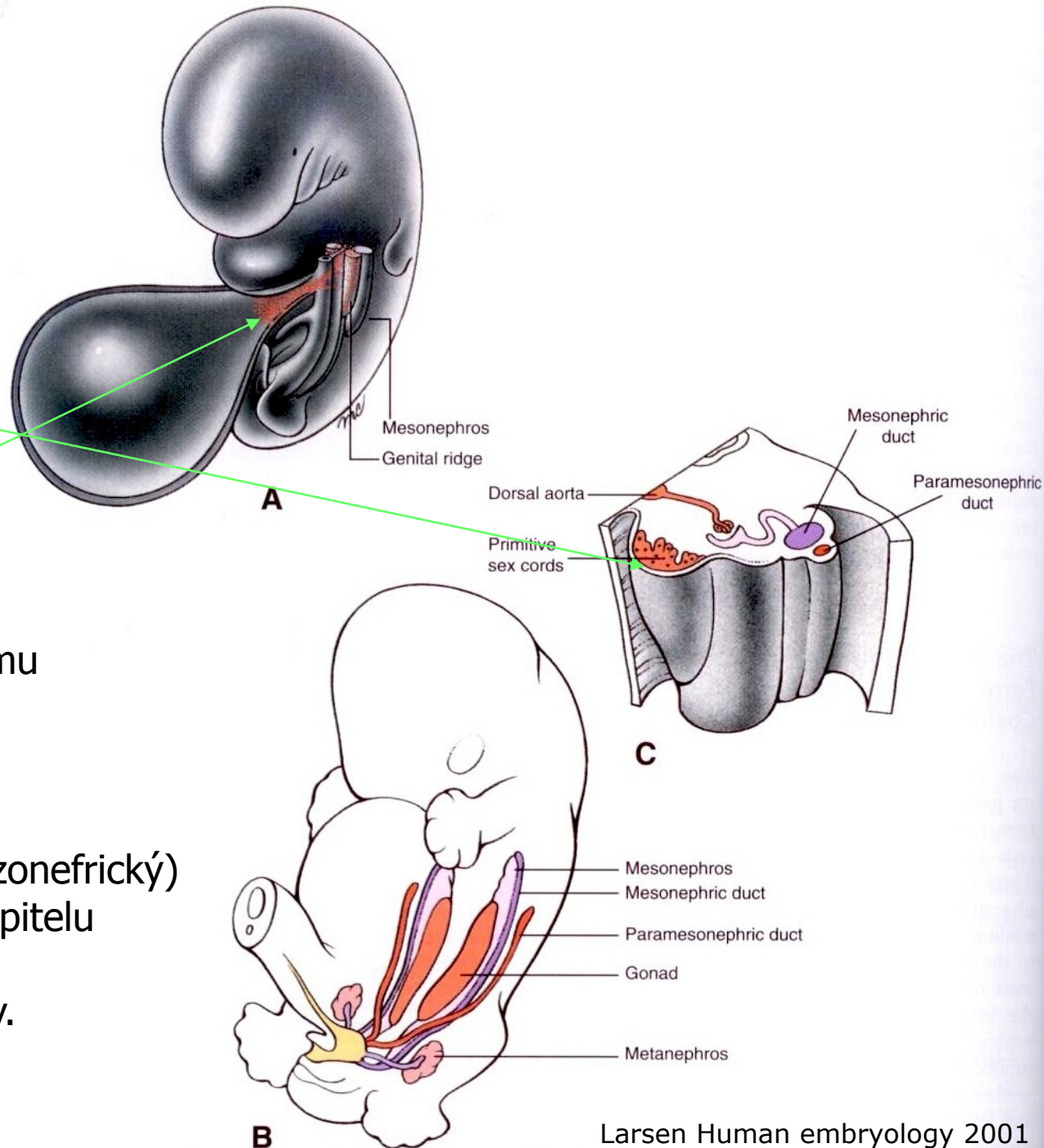
Indiferentní gonáda

Plica genitalis

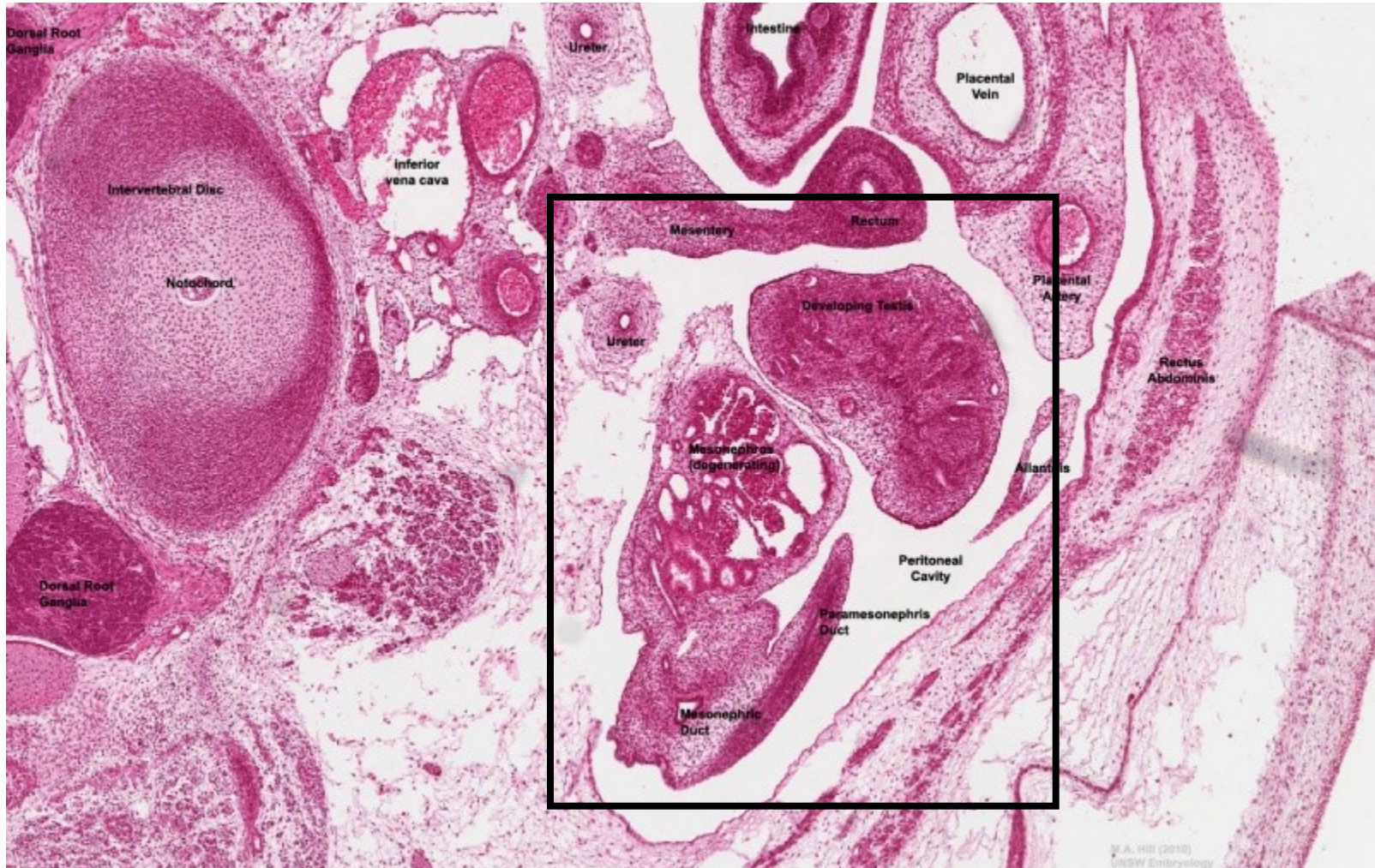
- plochý mezodermový célomový epitel
- proliferace
- migrace primordiálních pohlavních buněk
- mnohvrstevný epitel
- prorůstání do mezenchymu
- medulární provazce (směrem k mezonefros)

Začátek 6. týdne

- Müllerův vývod (paramezonefrický)
- vchlípení célomového epitelu zárodečné lišty
- paralelně s Wollfovým v.

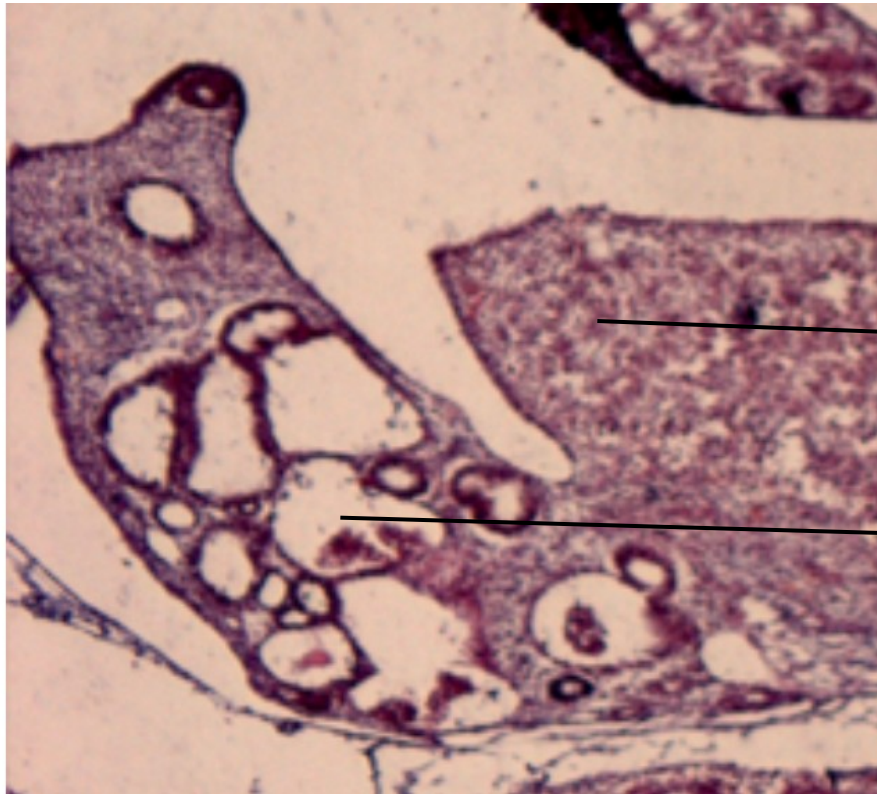


Embryonální břišní dutina – 8. t



Magn. x4

Mesonefros E1208T 7. t.

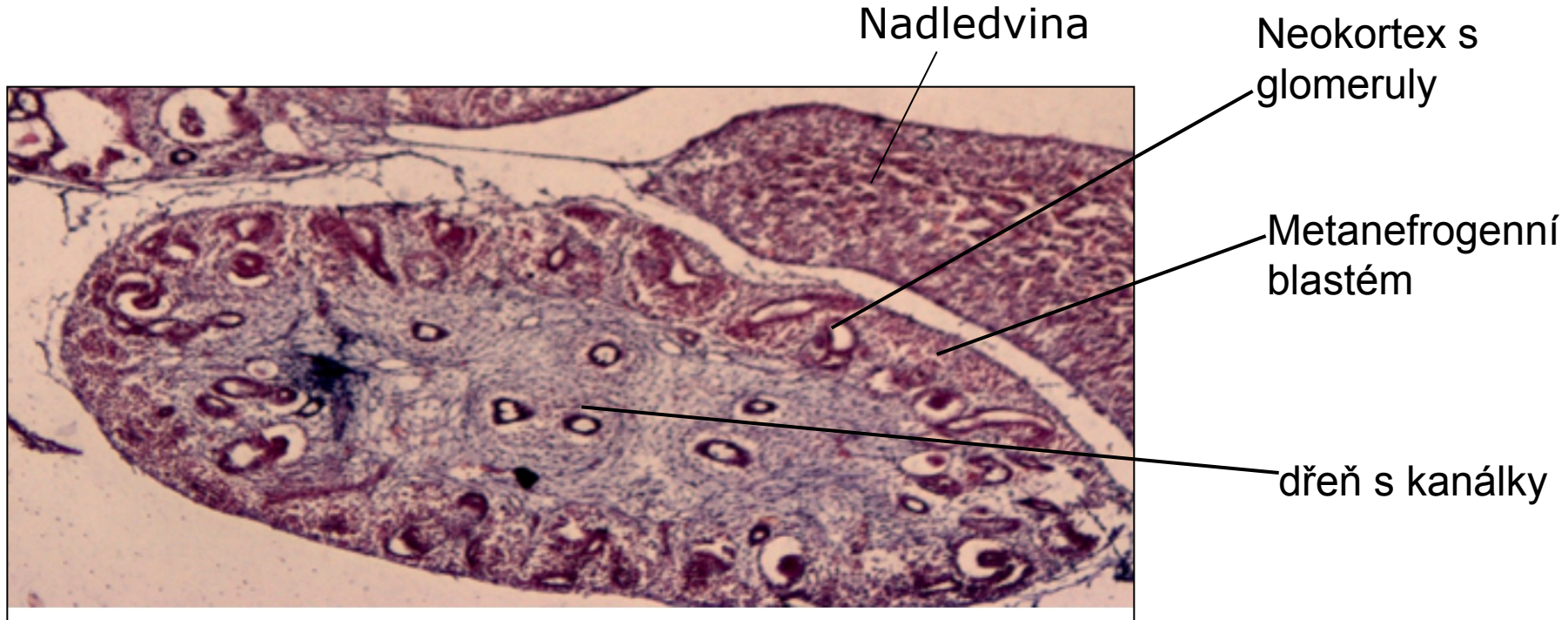


Gonáda

Degenerující
glomeruly

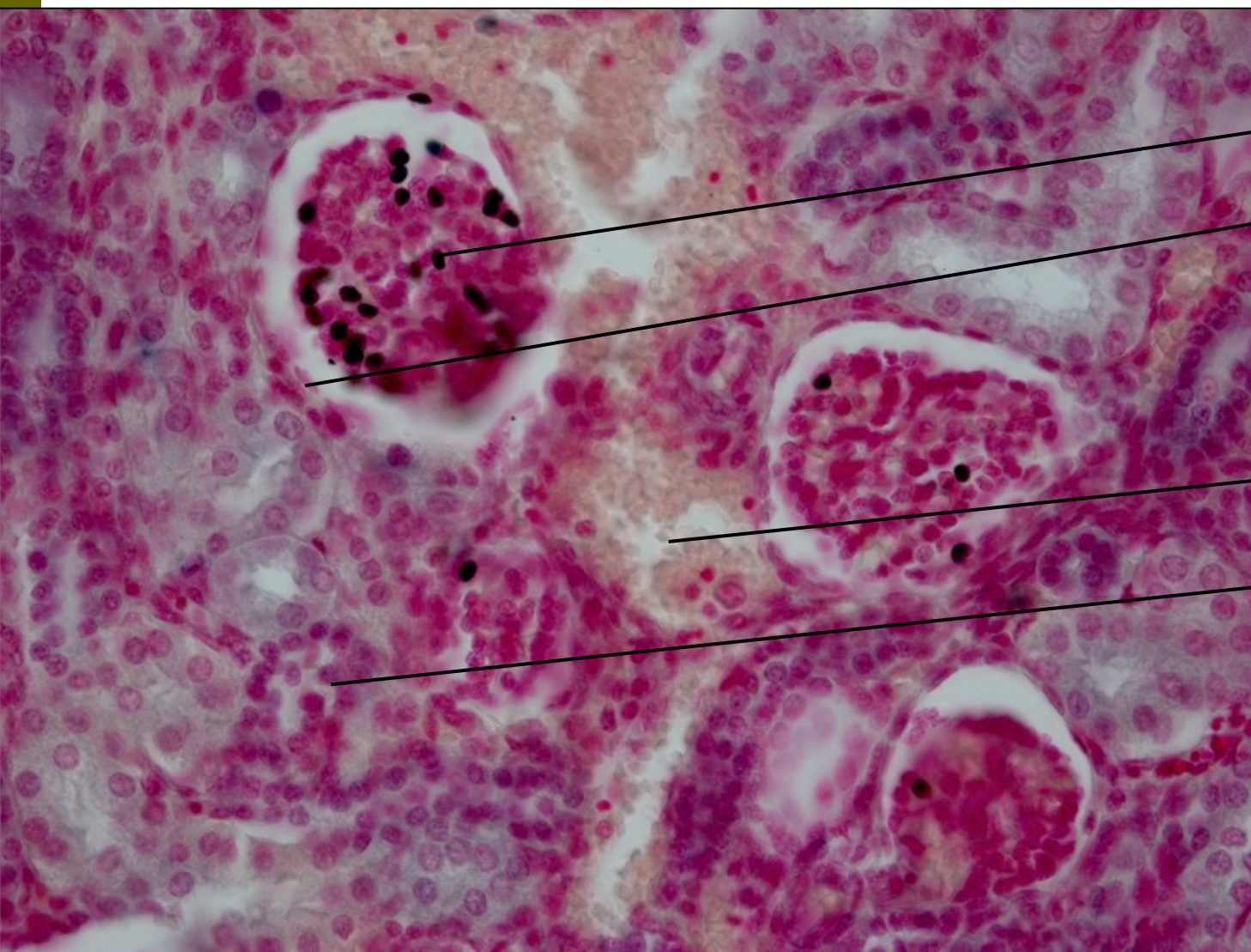
Magn. x10

Metanefros E 1208T 7. t.



Magn. x10

Embryo metanefros kortex 21. t.



Glomerulus

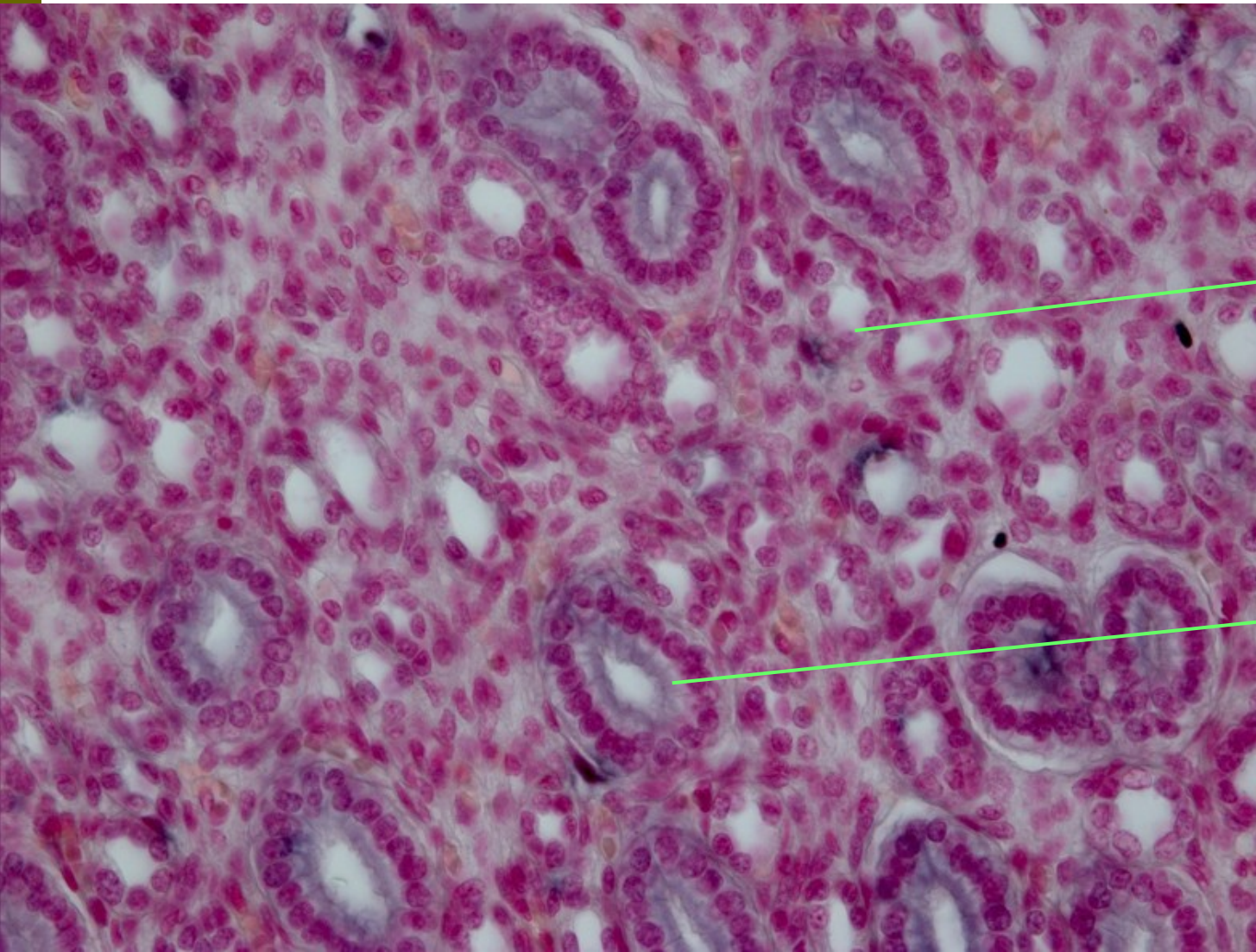
Bowmanův váček

Céva

Proximální a
distální tubuly

Magn. x40

Embryo metanefros dřeň 21. t.



Henleovy kličky
(nižší buňky)

Sběrací kanálek
(vyšší buňky)

Magn. x40