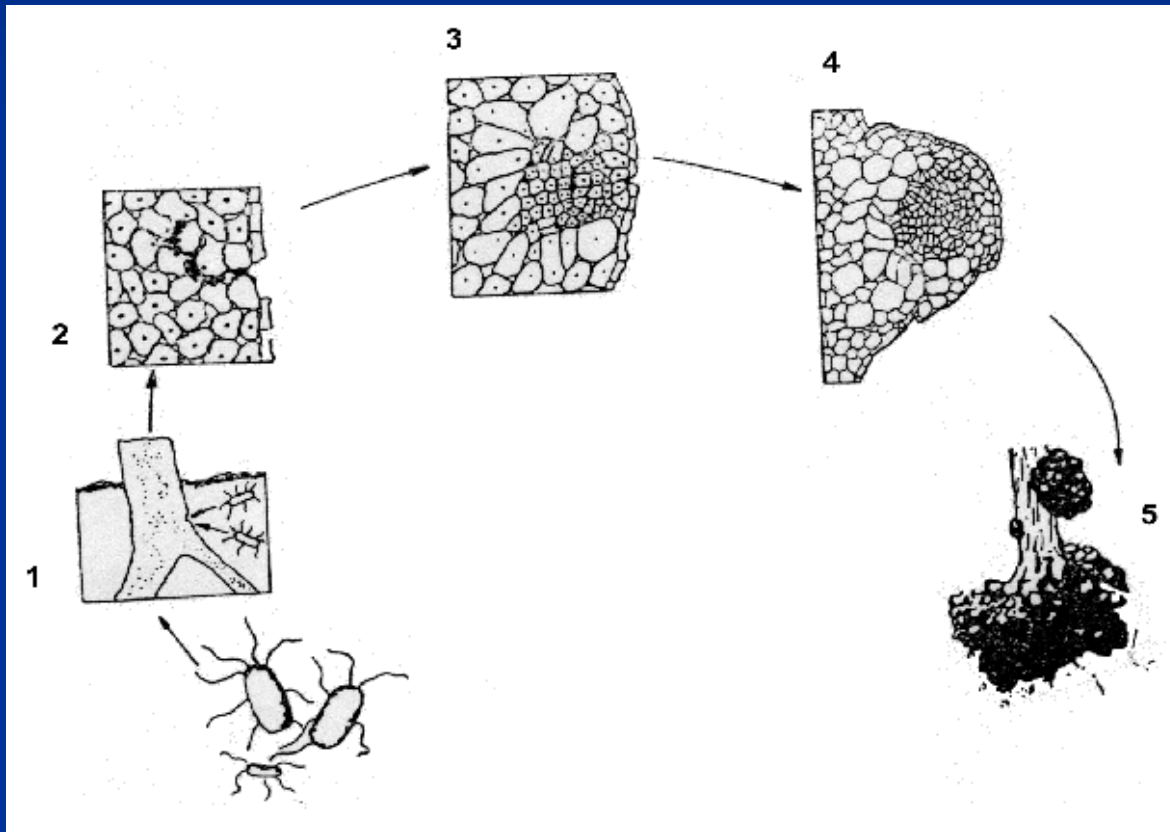
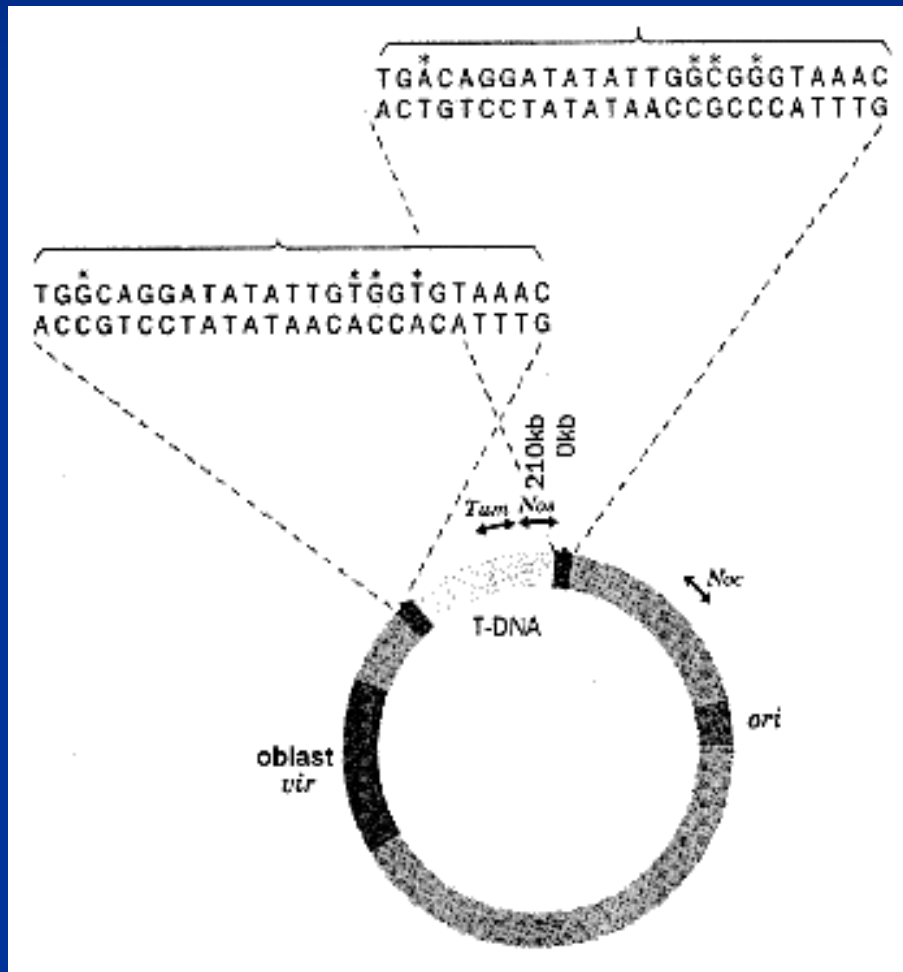


Proces indukce tumorů působením bakterií *Agrobacterium tumefaciens* v přírodě



Videa: <http://www.biotrin.cz/biotechnologie/>

Základní struktura Ti plazmidu



- Pojmy: T-DNA

ori

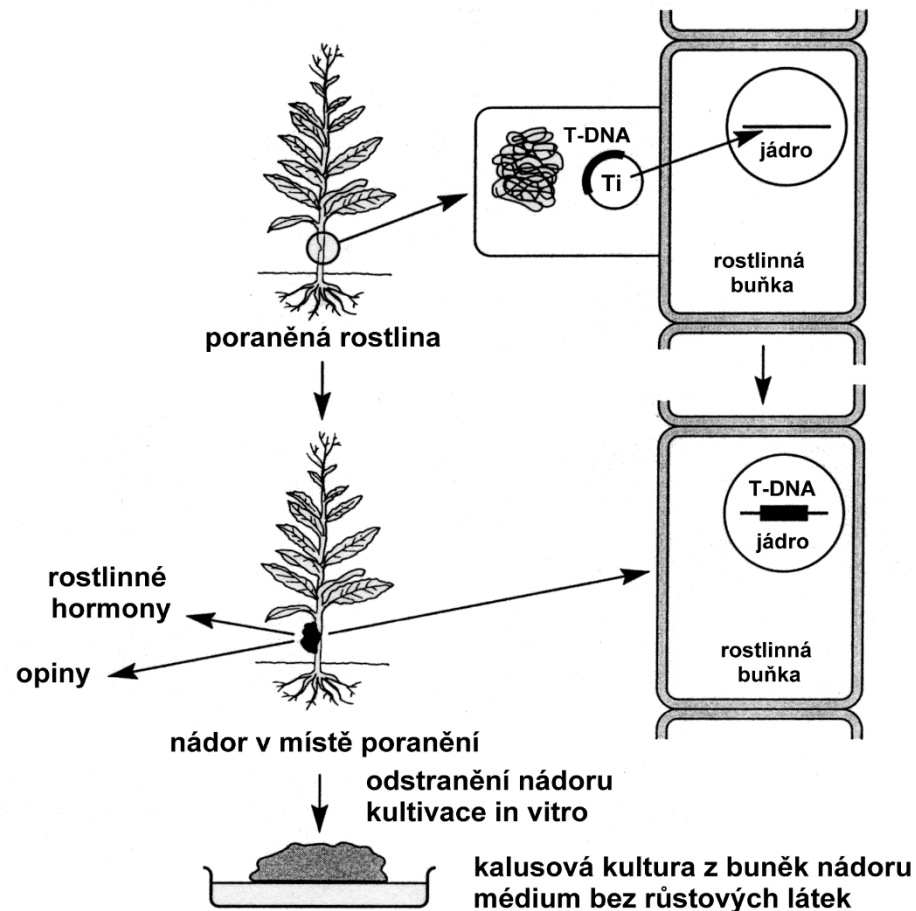
Tum

Nos

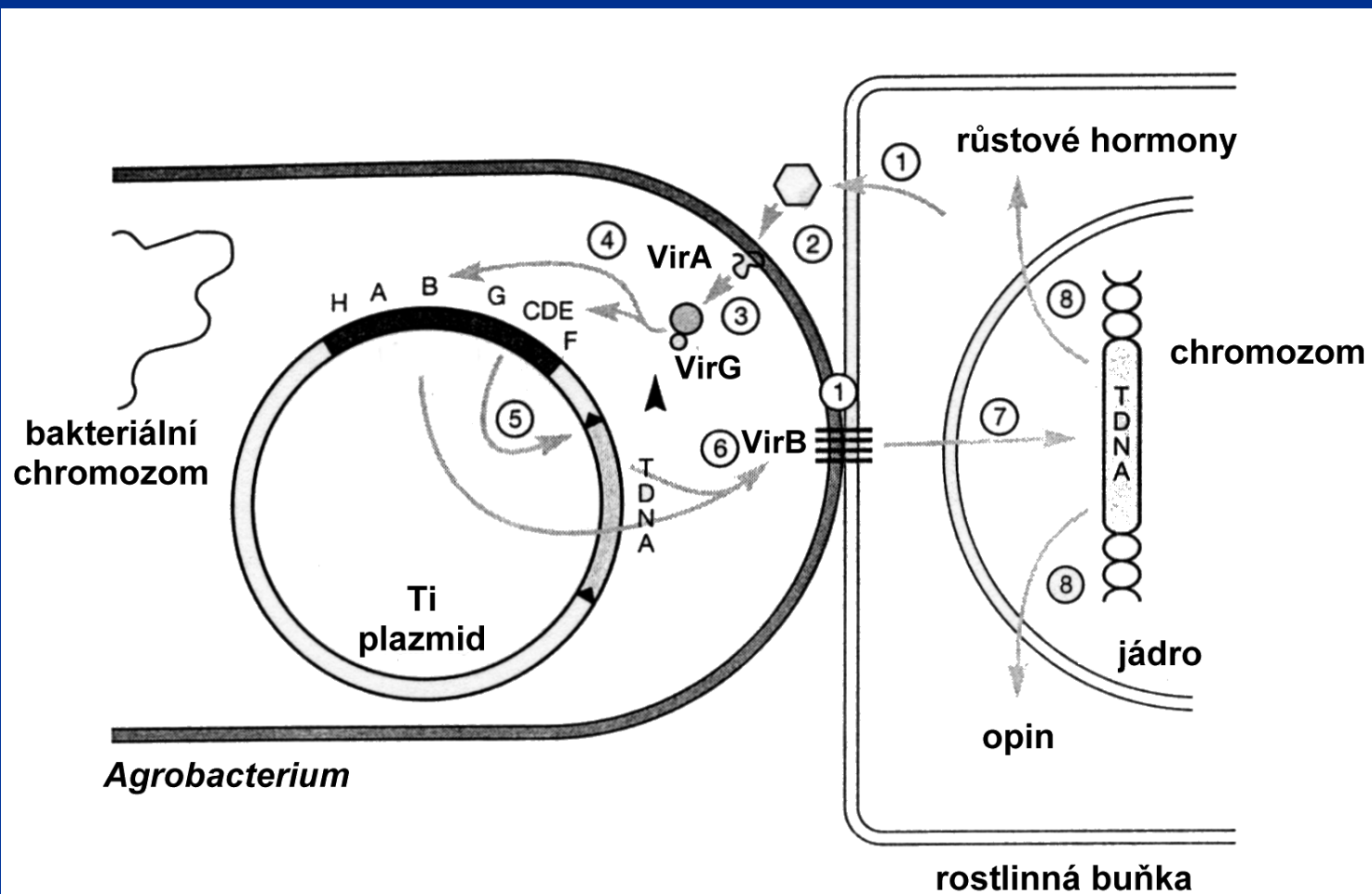
vir

- Geny – syntéza
fytohormonů a opinů

Infekce rostlin *Agrobacterium tumefaciens*



Infekce rostlinné buňky při transformaci *A. tumefaciens*



Explantátové kultury

Základní principy

Totipotentní schopnost somatické buňky

Regenerace celistvých rostlin i z 1 buňky

Sterilní prostředí *in vitro*, výživa

Cíle

Zachování genetické stability

při genetických modifikacích

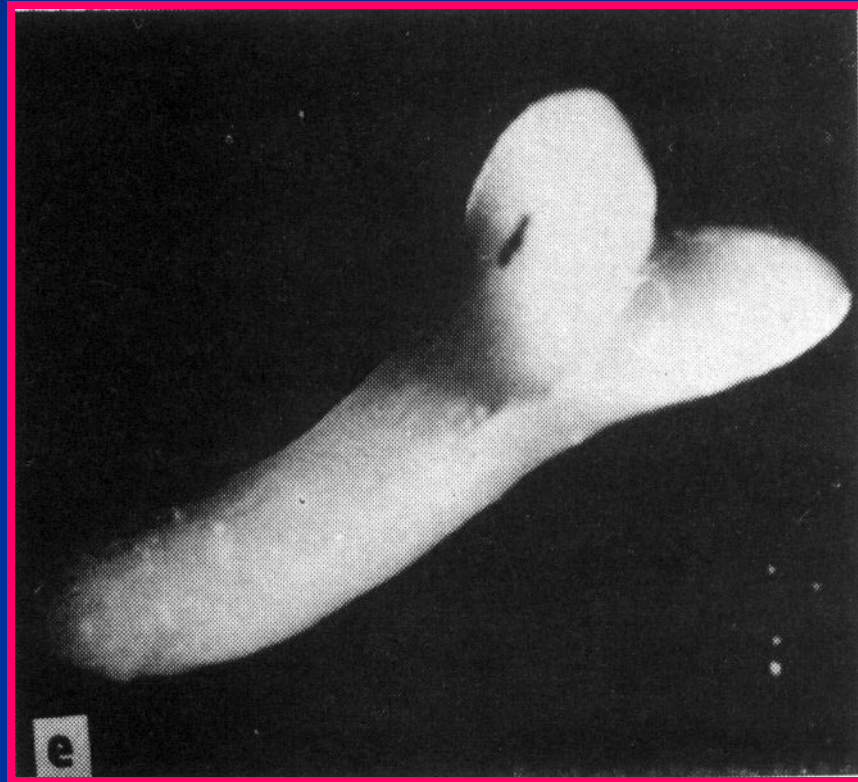
při množení materiálu

Rozšíření genetické variability

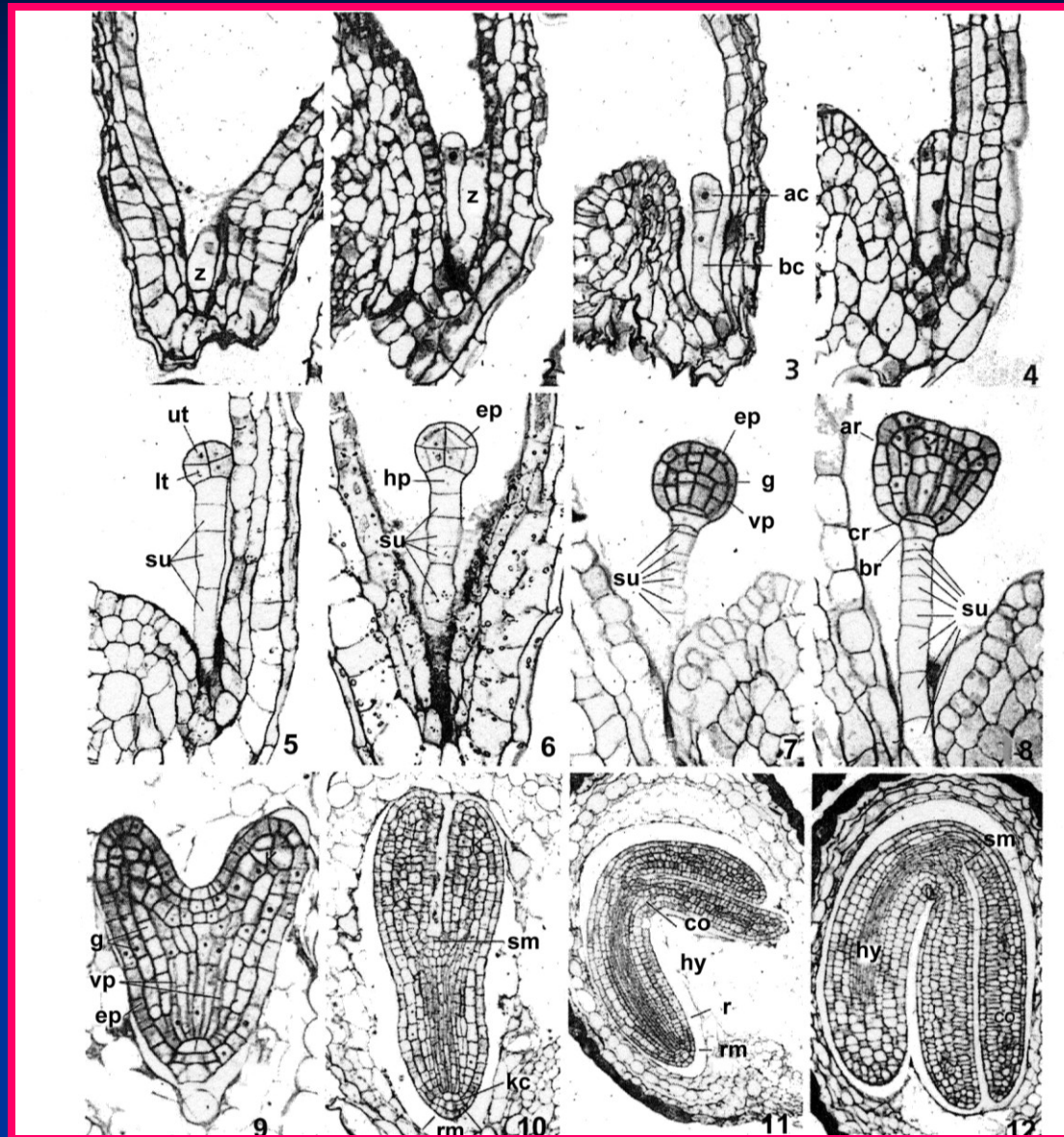
Primární explantát



Embryoid



Jednotlivá stadia embryogeneze rostlin



Kultury protoplastů

