

ENDNOTE® WEB

POWERED BY THOMSON REUTERS WEB OF KNOWLEDGESM



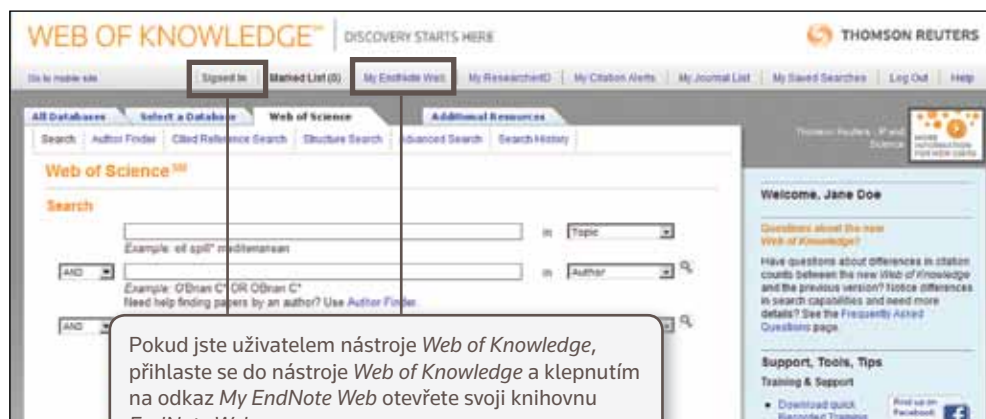
CO JE TO ENDNOTE WEB?

EndNote Web je webový nástroj pro správu referencí, jehož úkolem je usnadnit psaní výzkumných prací. Pomocí nástroje *EndNote Web* můžete:

- Rychle a snadno shromažďovat informace o referencích z celé řady datových zdrojů on-line, jako jsou například PubMed, Google Scholar a *Web of Science*.
- Ukládat reference do vlastní knihovny chráněné heslem, která je dostupná z jakéhokoli místa s přístupem k internetu.
- Sdílet reference s dalšími uživateli programu *EndNote Web* a usnadnit tak spolupráci.
- Doplněk *Cite While You Write* (Citování během psaní) pro aplikaci MicrosoftWord slouží k okamžitému vkládání referencí a formátování prací.



KROK 1: VYTVOŘENÍ VLASTNÍ KNIHOVNY PROGRAMU ENDNOTE WEB



Pokud jste uživatelem nástroje *Web of Knowledge*, přihlaste se do nástroje *Web of Knowledge* a klepnutím na odkaz *My EndNote Web* otevřete svoji knihovnu *EndNote Web*.



Pokud nemáte přístup k nástroji *Web of Knowledge*, přejděte na stránku www.myendnoteweb.com a zdarma si vytvořte účet.

KROK 2: INSTALACE DOPLŇKŮ

Při vašem prvním přihlášení k účtu nástroje *EndNote Web* se zobrazí průvodce „Getting Started with *EndNote Web*“ (Začínáme s nástrojem *EndNote Web*) obsahující odkazy pro snazší shromažďování, uspořádání a formátování referencí.



Chcete-li mít možnost využít všech funkcí nástroje *EndNote Web*, budete muset nainstalovat dva doplňky: jeden pro váš internetový prohlížeč a druhý, který propojí vaši on-line knihovnu s aplikací Microsoft Word.

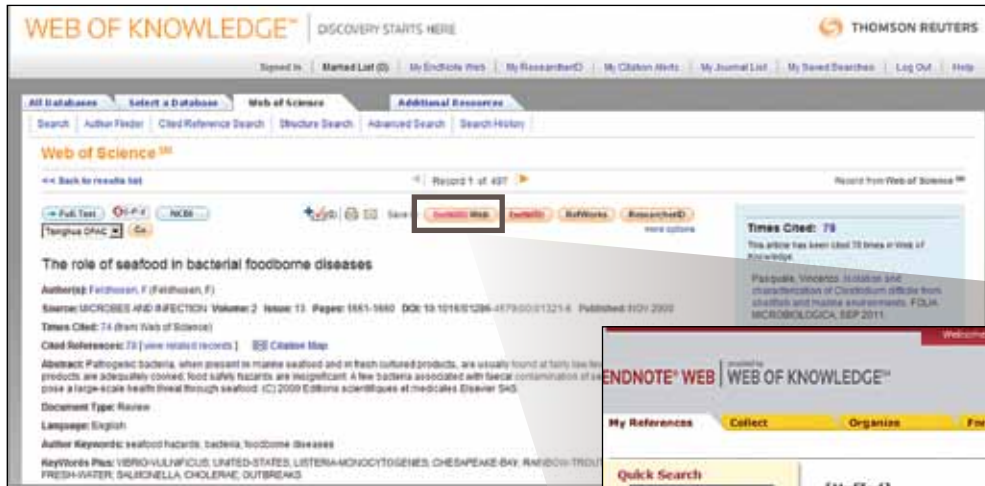
Ve spodní části stránky klepněte na odkaz „Download Installers“. Zde je možné stáhnout instalátor doplňku *Cite While You Write* (Citování během psaní) pro aplikaci Microsoft Word i panely nástrojů *EndNote Web* pro prohlížeče Internet Explorer (pouze pro operační systém Windows) nebo Firefox (pro operační systémy Windows nebo Macintosh).



KROK 3: PŘIDÁNÍ REFERENCÍ DO KNIHOVNY

Existuje pět způsobů, jak přidat reference do knihovny: Přímý export, Capture (Zachycení), Online Search (Vyhledávání on-line), Import textového souboru a Ruční vložení.

PŘÍMÝ EXPORT



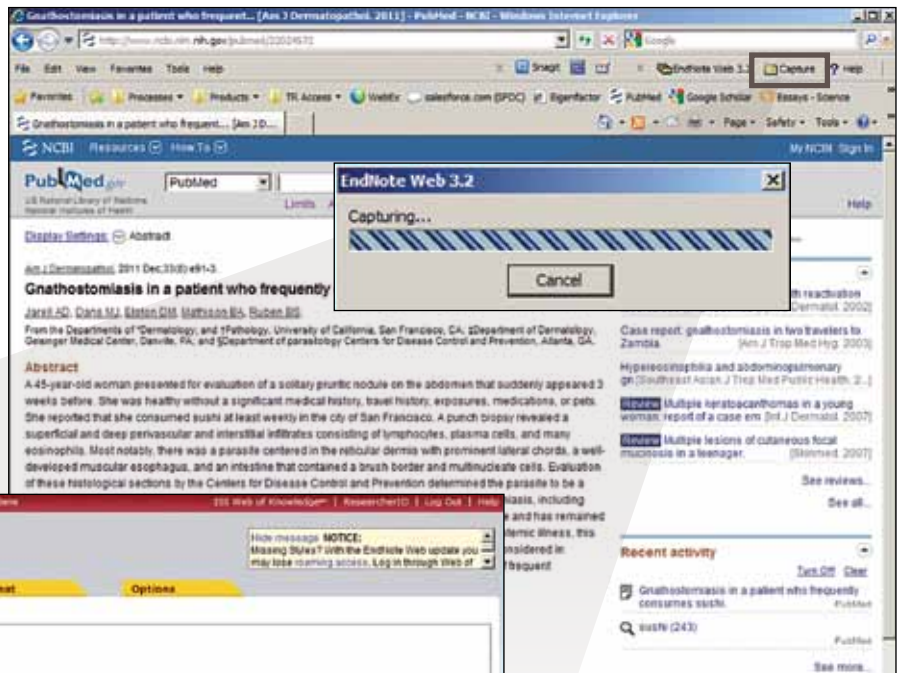
V některých on-line zdrojích, jako je například *Web of Knowledge*, můžete klepnutím na tlačítko *EndNote Web* ukládat výsledky vyhledávání přímo do své knihovny *EndNote Web*. Reference budou automaticky umístěny do skupiny *Unfiled* (Nezařazené).



CAPTURE (ZACHYČENÍ)

U on-line zdrojů, které nemají tlačítka pro Přímý export, můžete využít doplněk Capture (Zachycení) ve svém internetovém prohlížeči. Reference budou automaticky umístěny do skupiny *Unfiled* (Nezařazené).

Při použití této metody je dobré pečlivě zkontrolovat, zda byly bibliografické informace přeneseny správně.



ONLINE SEARCH (VYHLEDÁVÁNÍ ON-LINE)

Welcome Jane | ISI Web of Knowledge

ENDNOTE® WEB | provided by WEB OF KNOWLEDGE™

My References | **Collect** | Organize | Format | Options

Online Search | New Reference | Import References

Online Search

Step 2 of 3: Connecting to Library of Congress : Library Catalog

sushi in: Title And

in: Any Field And

in: Any Field And

Online Search Results

Library of Congress 1 - 10 of 20 results
(sushi) in Subject

Show 10 per page Page 1 of 2 (Retrieved 20 out of 62)

Author	Year	Title
Ryland Peters & 2011	2011	sushi : Light and healthy sushi, miso soups, noodle bowls and more
Shimizu, Kay	1994	Sushi at home
Kitao, Harumichi	1959	Sushiya = Sushi shop

Mnoho katalogů a databází lze prohledávat pomocí rozhraní nástroje *EndNote Web*.

- Klepněte na kartu „Collect“ (Shromážďovat), poté klepněte na položku „Online Search“ (Vyhledat on-line).
- Vyberte zdroj, u kterého máte oprávnění k přístupu (některé zdroje jsou soukromé).
- Proveďte hledání.
- Označte požadované reference a pomocí rozevírací nabídky je přidejte do knihovny.

IMPORT TEXTOVÉHO SOUBORU

Chcete-li importovat reference v souboru prostého textu, musí být data v souboru zformátována do podoby, kterou dokáže počítač přečíst.

- Na kartě „Collect“ (Shromážďovat) klepněte na položku „Import References“ (Importovat reference).
- Vyberte textový soubor.
- Vyberte filtr importu, který odpovídá databázi, v níž jste soubor vytvořili.
- Klepněte na tlačítko „Import“ (Importovat).

My References | **Collect** | Organize | Format

Online Search | New Reference | **Import References**

Import References

Importing from EndNote?

File: Browse...

Import Option: Select Favorites

To:

Import

RUČNÍ VLOŽENÍ

My References | **Collect** | Organize | Format | Options

Online Search | **New Reference** | Import References

New Reference

Bibliographic Fields:

Reference Type: Cancel Save

Director: Lucas, George
Use format Last Name, First name. Enter each name on a new line.

Title: Star Wars

Year Released: 1977

Series Director:

Series Title:

Place Published:

Distributor:

Running Time:

Producer:

Edition:

Note: The above fields are needed for most bibliographic styles.

Referenci ručně vložíte takto:

- Na kartě „Collect“ (Shromážďovat) klepněte na položku „New Reference“ (Nová reference).
- Vyberte příslušný typ reference.
- Zadejte do každého pole bibliografická data.

KROK 4: USPOŘÁDÁNÍ A SDÍLENÍ REFERENCÍ

VYTVORENÍ POLOŽKY GROUPS (SKUPINY)

Nástroj *EndNote Web* standardně umísťuje reference do složky Unfiled (Nezařazené). Můžete vytvořit až 500 skupin a pomocí nich poté dle vlastních zvyklostí reference uspořádat.

- Na kartě „Organize“ (Uspořádání) klepněte na položku „Manage My Groups“ (Spravovat moje skupiny).
- Klepněte na tlačítko „New Group“ (Nová skupina).
- Pojmenujte novou skupinu.

Poznámka: Referenci můžete umístit do více skupin. Chcete-li zjistit, ve kterých skupinách se určitá reference nachází, klepněte na ikonu složky.



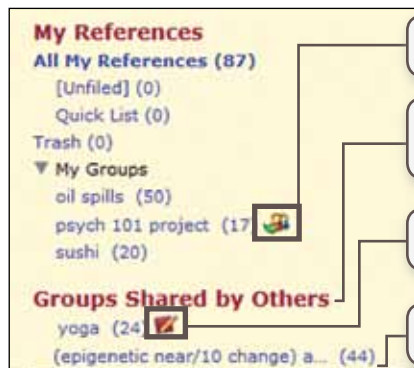
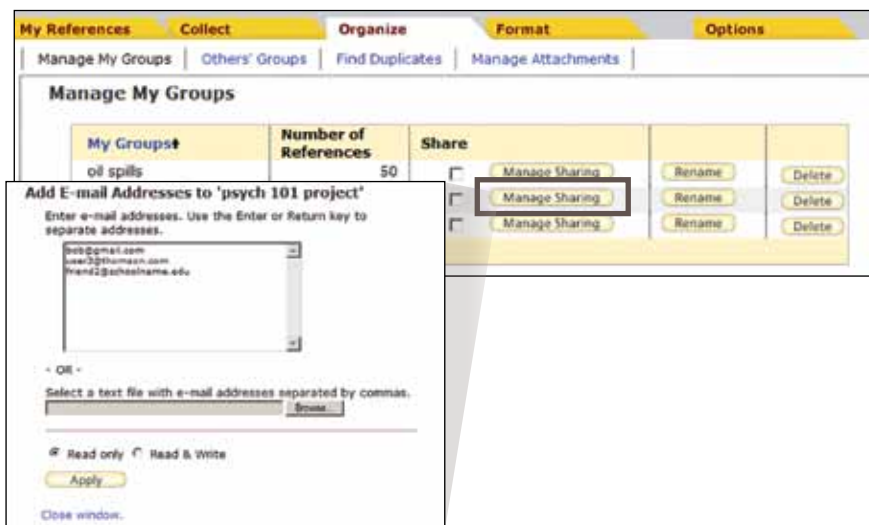
ODSTRANĚNÍ DUPLICITNÍCH REFERENCÍ

Vaše knihovna může obsahovat zdvojené záznamy. K jejich identifikaci a odstranění využijte odkaz „Find Duplicates“ (Vyhledat duplikáty) na kartě „Organize“ (Uspořádání). Nástroj *EndNote Web* při určování zdvojených referencí porovnává položky Author (Autor), Year (Rok), Title (Název) a Reference Type (Typ reference).



SDÍLENÍ REFERENCÍ S JINÝMI UŽIVATELI NÁSTROJE ENDNOTE WEB

- Klepněte na tlačítko „Manage Sharing“ (Spravovat sdílení) vedle skupiny, kterou chcete sdílet.
- Zadejte e-mailové adresy lidí, s nimiž chcete skupinu sdílet.
Poznámka: Každý člověk, se kterým skupinu sdílíte, uvidí reference jen v případě, že MÁ ZŘÍZEN účet *EndNote Web*. Zadejte e-mailovou adresu, kterou používají pro přístup k nástroji *EndNote Web*.
- Zvolte, zda chcete svým kolegům přidělit oprávnění pouze pro čtení, nebo pro čtení i zápis.
 - Uživatelé s oprávněním pro čtení i zápis budou moci reference do této skupiny přidávat a také je z ní odstraňovat;
 - Uživatelé s oprávněním pouze pro čtení si mohou reference jen prohlížet.
- Klepněte na tlačítko „Apply“ (Použít).



Skupiny, které sdílíte s ostatními, jsou zobrazeny s ikonou sdílení.

Když s vámi sdílí skupinu nějaký jiný uživatel, objeví se tato skupina pod nadpisem „Groups Shared by Others“ (Skupiny sdílené ostatními).

Ikona knihy a tužky značí, že v této skupině máte oprávnění k přidávání a odstraňování referencí.

Pokud není zobrazena žádná ikona, máte přístup pouze pro čtení.

KROK 5: POUŽITÍ NÁSTROJE CITE WHILE YOU WRITE (CITOVÁNÍ BĚHEM PSANÍ)

Vkládejte reference a formátujte citace i bibliografie přímo během psaní prací v aplikaci Word.

2. ZMĚŇTE FORMÁT CELÉ PRÁCE a bibliografie jediným stiskem tlačítka. Vyberte si z tisíců dostupných stylů.

1. NAJDĚTE A VYBERTE CITACE a vložte je do svého rukopisu.

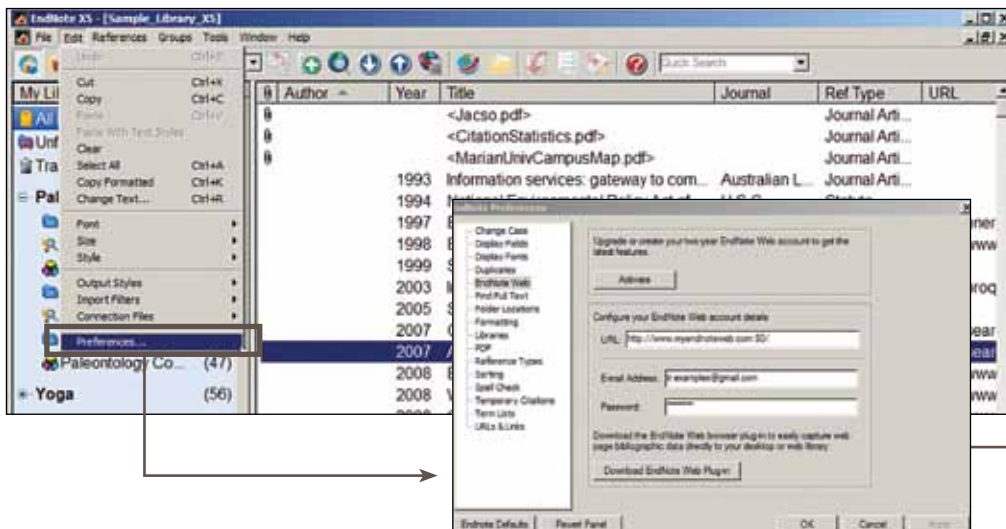
The screenshot shows the Microsoft Word interface with the EndNote Web ribbon tab. The 'References' group is expanded, showing a list of citation styles. A callout box points to the 'Find Citations' button. Another callout box points to the 'Style' dropdown menu, which is open, showing a list of styles including APA 6th, Chicago 15th A, Chicago 15th B, MLA, Numbered, and Vancouver. A third callout box points to the 'Edit Citation' button in the 'EndNote Web Edit & Manage Citations' dialog box, which is open, showing a list of citations and options to edit or exclude them.

1. NAJDĚTE A VYBERTE CITACE a vložte je do svého rukopisu.

2. ZMĚŇTE FORMÁT CELÉ PRÁCE a bibliografie jediným stiskem tlačítka. Vyberte si z tisíců dostupných stylů.

3. UPRAVUJTE CITACE a přidávejte informace, jako je číslo stránky, nebo seskupujte více referencí do jedné citace.

INFORMACE PRO UŽIVATELE NÁSTROJE *ENDNOTE DESKTOP*



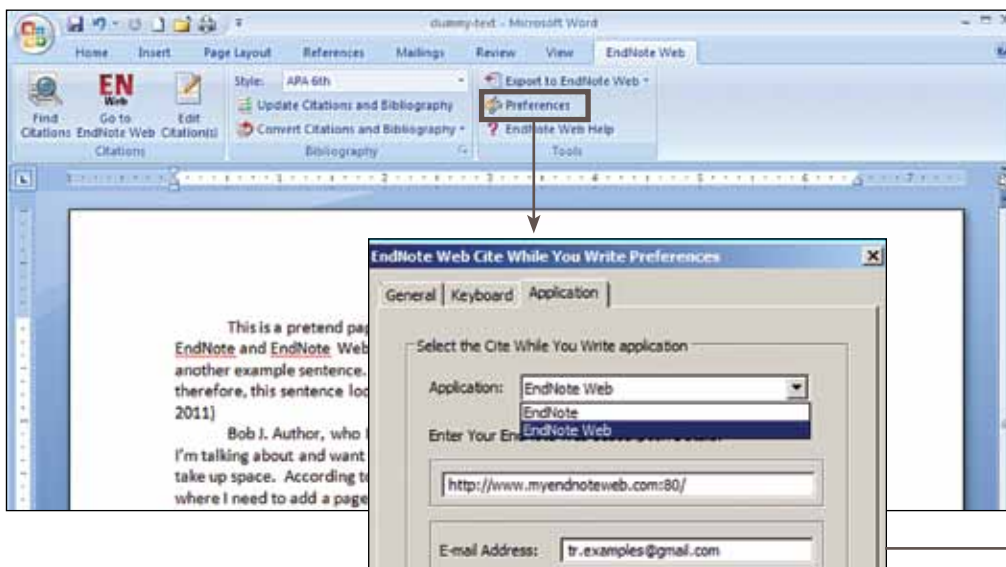
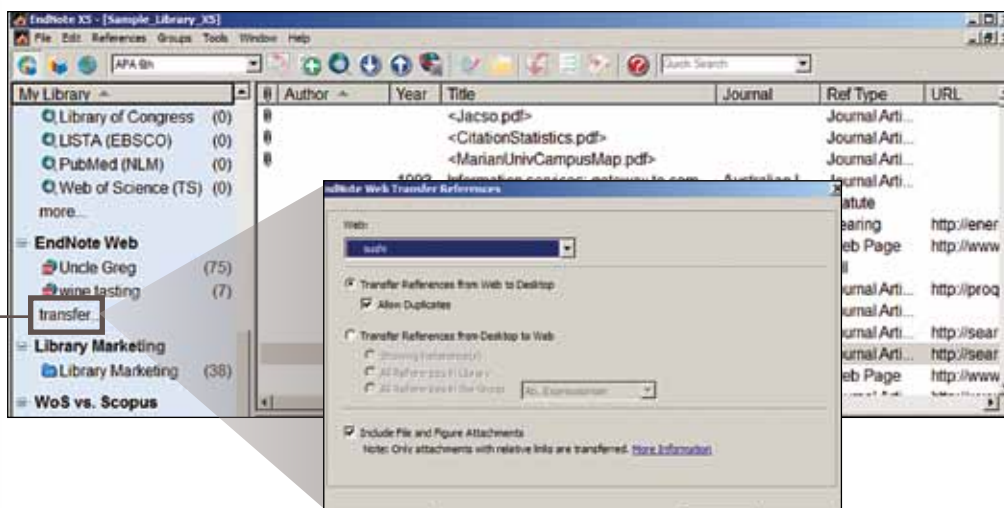
VYTVOŘENÍ VLASTNÍ KNIHOVNY *ENDNOTE WEB* POMOCÍ NÁSTROJE *ENDNOTE DESKTOP*

Vytvářejte knihovny *EndNote Web* a stahujte doplňky z nabídky Preferences (Vlastnosti).

Používáte-li nástroj X5, bude váš účet konfigurován k ukládání příloh on-line.

PŘENOS REFERENCÍ DO/Z NÁSTROJE *ENDNOTE DESKTOP*

1. V nástroji *EndNote Desktop* klepněte na odkaz „Transfer“ (Přenést) na panelu Groups (Skupiny) v části *EndNote Web*.
2. Vyberte skupinu a směr přenosu. Přenos je možné provést z nástroje *Web* do nástroje *Desktop* (musíte určit, zda povolit duplikáty či nikoliv) nebo z nástroje *Desktop* do nástroje *Web* (Showing References (Zobrazené reference), All References in Library (Všechny reference v knihovně) nebo All References in a Group (Všechny reference ve skupině)).
3. Klepněte na tlačítko „Transfer“ (Přenést).










CITOVÁNÍ REFERENCÍ Z NÁSTROJŮ *WEB* I *DESKTOP*

Nástroj *Cite While You Write* (Citování během psaní) je kompatibilní s nástroji *EndNote Web* i *EndNote Desktop*. Vytvořte dokument a začněte používat jeden produkt, poté v nabídce Preferences (Vlastnosti) přepněte na druhý produkt.

ČASTO KLADENÉ DOTAZY

1. JAKÝ JE ROZDÍL MEZI JEDNOTLIVÝMI VERZEMI KNIHOVEN NÁSTROJE ENDNOTE WEB?

Nástroj *EndNote Web* je jeden produkt, ale v závislosti na úrovni přístupu uživatelům nabízí mírně odlišné funkce. V následující tabulce jsou shrnuty dostupné typy účtů.

POKUD JSTE...	LOGO	REFERENCE	PŘÍLOHY	CITE WHILE YOU WRITE
Uživatel nástroje <i>EndNote X5</i>	 provided by ENDNOTE X5	Uložení až 25 000 (1 GB úložného prostoru)	Povoleno	Všechny bibliografické styly a filtry
Uživatel nástrojů <i>Web of Knowledge NEBO EndNote X2-4</i>	 provided by WEB OF KNOWLEDGE SM  provided by ENDNOTE X4  provided by ENDNOTE X3  provided by ENDNOTE X2	Uložení až 10 000	Žádné přílohy	Všechny bibliografické styly a filtry
Uživatel nástroje <i>ResearcherID NEBO</i> Ztráta přístupu k nástroji <i>Web of Knowledge</i> ve vaší instituci (z důvodu ukončení studia, změny zaměstnání)	 provided by RESEARCHERID  provided by THOMSON REUTERS	Uložení až 10 000	Žádné přílohy	Omezené bibliografické styly a filtry

2. CO ZNAMENÁ PŘÍSTUP ODKUDKOLIV?

UŽIVATELÉ NÁSTROJE WEB OF KNOWLEDGE

Když vytvoříte knihovnu nástroje *EndNote Web* z počítače majícího jednu z IP adres přidělených vaší institucí, získáte na 1 rok možnost přístupu do své knihovny odkudkoliv. To znamená, že ke svému účtu můžete přistupovat odkudkoliv, kde je k dispozici internetové připojení. Chcete-li si tento přístup obnovit, stačí se znovu přihlásit ke svému účtu z počítače, který má jednu z IP adres přidělených vaší institucí.

UŽIVATELÉ NÁSTROJE ENDNOTE DESKTOP

Když vytvoříte knihovnu nástroje *EndNote Web* z účtu nástroje *EndNote Desktop*, získáte na 2 roky možnost přístupu do své knihovny odkudkoliv. Přístup si můžete obnovit z nabídky Preferences (Vlastnosti) nástroje *EndNote Desktop*.

3. CO JE NA VERZI DESKTOP NÁSTROJE ENDNOTE JEDINEČNÉ?

- Kapacita knihovny: Neomezená
- Přílohy: Až 25 příloh na referenci; zobrazování a komentování souborů PDF přímo z rozhraní nástroje *EndNote*
- Formátování: Úpravou voleb výstupu stylu lze upravit, jak se budou zobrazovat pole s položkami Term Lists (Seznamy termínů)
- Aktualizace: Aktualizace referencí lze provádět jediným klepnutím – porovnejte článek „těsně před tiskem“ s konečnou, publikovanou podobou

Centrály Thomson Reuters (divize Science)

Amerika
Filadelfie +1 800 336 4474
+1 215 386 0100

Evropa, Střední východ a Afrika
Londýn +44 20 7433 4000

Asie, Tichomořská oblast
Singapur +65 6775 5088
Tokio +81 3 5218 6500

Úplný seznam poboček naleznete na adrese:
science.thomsonreuter.com/contact

