



Nezaměstnanost

29.9.2015

cv. 2

Zápočet

- Alespoň 50% bodů za cvičení
- Jedno cvičení max. 10 bodů
- Bodovaná nemusí být všechna
- Účast na cvičení (2 absence)

Nezaměstnanost

- Stav na trhu práce, kdy pracovní nabídky nejsou schopny pokrýt poptávku
- nezaměstnaní
 - 15 let a starší (v období nebyli zaměstnaní)
 - aktivně hledá práci (ÚP, založení firmy...)
 - je připraven k nástupu do zaměstnání během 14 dní
 - Pokud osoby nesplňují tyto podmínky, jsou považovány za zaměstnané nebo ekonom. neaktivní
- krátkodobá x dlouhodobá nezaměstnanost
- různá struktura nezaměstnaných

Nezaměstnanost

- Vychází se z definic **ILO** (*International Labour Organization*)
 - *Pod záštitou OSN*
 - *Od roku 1919, Versailles*
 - *Programy a přístupy pro zlepšení životních a pracovních podmínek ve světě*
 - *Školení, vzdělávání výzkum*

Nezaměstnanost

- Ministerstvo práce a sociálních věcí (MPSV)
 - Ústřední orgán státní správy pro pracovněprávní vztahy
- ÚP – kraje
- Zákon 435/2004 Sb. o zaměstnanosti
- ILO



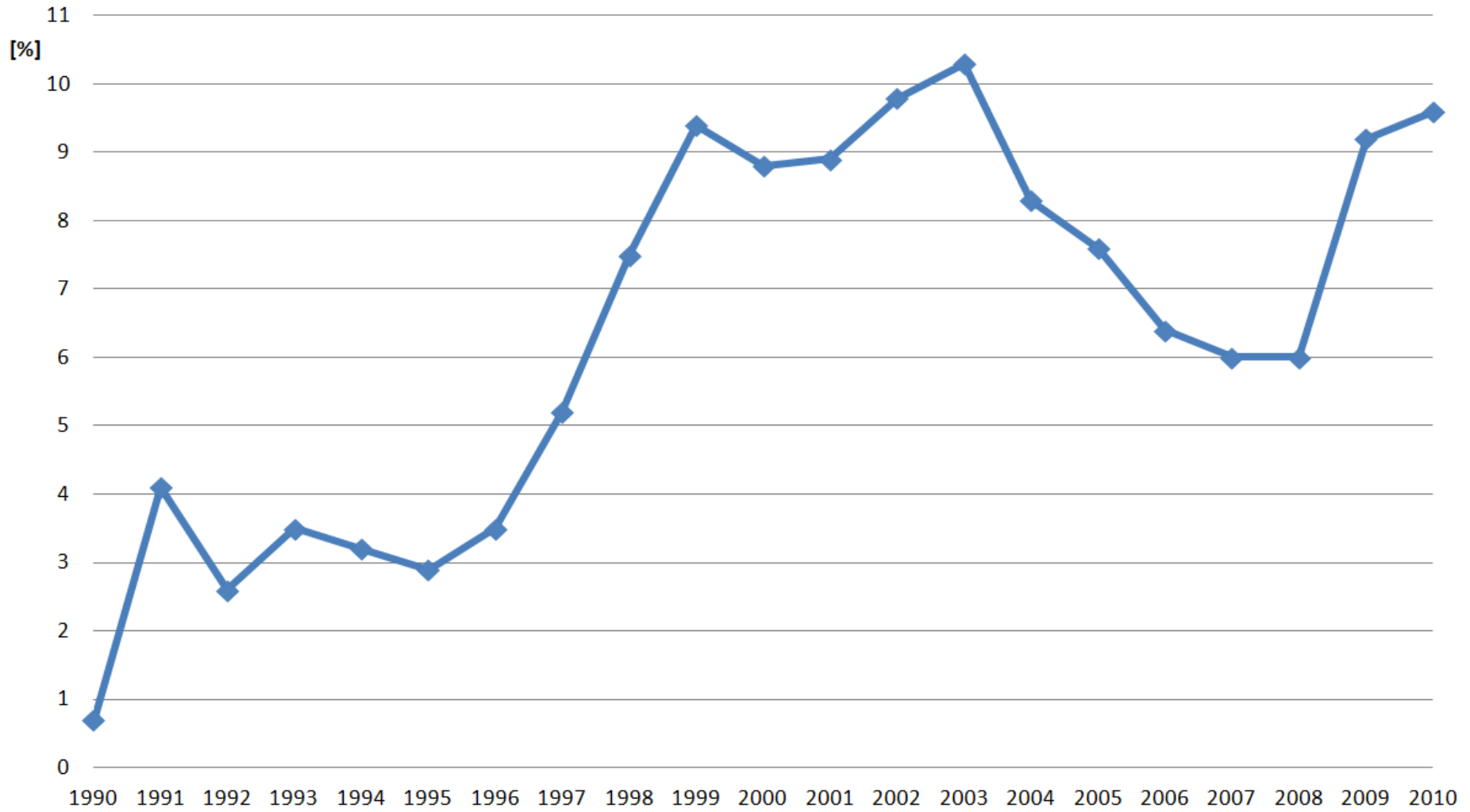
Nezaměstnanost

- Politika zaměstnanosti
- Aktivní – rekvalifikace, kurzy, dotace na nová pracovní místa, daňové úlevy
- Pasivní – podpora, dávky

Nezaměstnanost

- Před rokem 1989 prakticky „nulová“
- Povinnost záznamu v OP
- Po roce 1989 – nový problém (absence ÚP)
- 1990 – MN 0,7% (39tis. uchazečů)
- 1991 – MN 4,1% (222tis. uchazečů)
- 90. léta – nízká MN (v porovnání s ostatními postsocialistickými státy)
- Zlepšení před vstupem do EU + nová metodika

Míra nezaměstnanosti v ČR (vždy k 31. 12.)



Nezaměstnanost - ukazatelé

- Do roku 2012 v ČR dva ukazatele nezaměstnanosti
- Míra registrované nezaměstnanosti (MPSV)
- Obecná míra nezaměstnanosti (ČSÚ, VŠPS)

Obecná míra nezaměstnanosti

■ Dle VŠPS

- probíhá nepřetržitě od prosince 1992
- na celém území České republiky, výsledky zveřejňovány za:
 - NUTS 1 (ČR)
 - NUTS 2 (regiony soudržnosti)
 - NUTS 3 (kraje)
- čtvrtletně (k 31. 3., 30. 6., 30. 9., 31. 12.),
výsledky zveřejňovány 3 měsíce po skončení čtvrtletí
- cíl: získat informace o situaci na trhu práce
→ provádět ekonomické, sociální, demografické a jiné analýzy

Obečná míra nezaměstnanosti

■ VŠPS

- VŠPS vychází z doporučení Mezinárodní organizace práce (ILO)
- aplikaci doporučení v zemích EU konkretizuje Eurostat
- pro země EU platí jednotná metodika → LFS
- šetření je povinné

- VÝHODA: mezinárodně srovnatelné

- role ČSÚ v ČR:
 - a) připravuje šetření,
 - b) provádí sběr dat,
 - c) vyhodnocuje výsledky,
 - d) vydává shrnující publikace.

Obecná míra nezaměstnanosti

■ VŠPS

■ **kvalifikované odhady**

- šetření probíhá v domácnostech bydlících v náhodně vybraných bytech
- počítány jsou všechny osoby obvykle bydlící ve vybraném bytě
pobyt: trvalý, přechodný, dlouhodobý, nehlášený
- charakteristiky každého respondenta jsou vztaženy k jeho postavení v referenčním týdnu
- panel bytů je obměňován, každé čtvrtletí zařazeno 20 % nových bytů, po pěti čtvrtletích vyřazeny

- velikost vzorku:
nejdříve 23 000 bytů,
později 26 000 bytů (= 0,7 % všech trvale obydlených bytů),
v současnosti 25 000 (= 0,6 %).
- 58 tis. respondentů (z toho 50 tis. ve věku 15 let a více)

Obecná míra nezaměstnanosti

■ VŠPS

▪ **výhody**

- mezinárodně srovnatelné
- zjišťuje rozsah a charakter i ekonomicky neaktivního obyvatelstva

▪ **nevýhody**

- nevztahuje se na osoby bydlící dlouhodobě v hromadných ubytovacích zařízeních
- jedná se pouze o kvalifikovaný odhad (šetřeno 0,6 % bytů)

■ Publikace – Trh práce ČR (ČSÚ)

Obečná míra nezaměstnanosti

- $MN = \frac{\text{počet nezaměstnaných (ILO)}}{\text{PS (součet nezaměstnaných a zaměstnaných dle VŠPS)}} * 100 (\%)$
- ČSÚ, EUROSTAT

Registrovaná míra nezaměstnanosti (MPSV)

- Vycházelo ze statistik ÚP
- V čitateli původně registrovaní uchazeči (ÚP)
- Změna v roce 2004
- Sjednocení s ILO (stejně trendy)

Registrovaná míra nezaměstnanosti (MPSV) od 2004

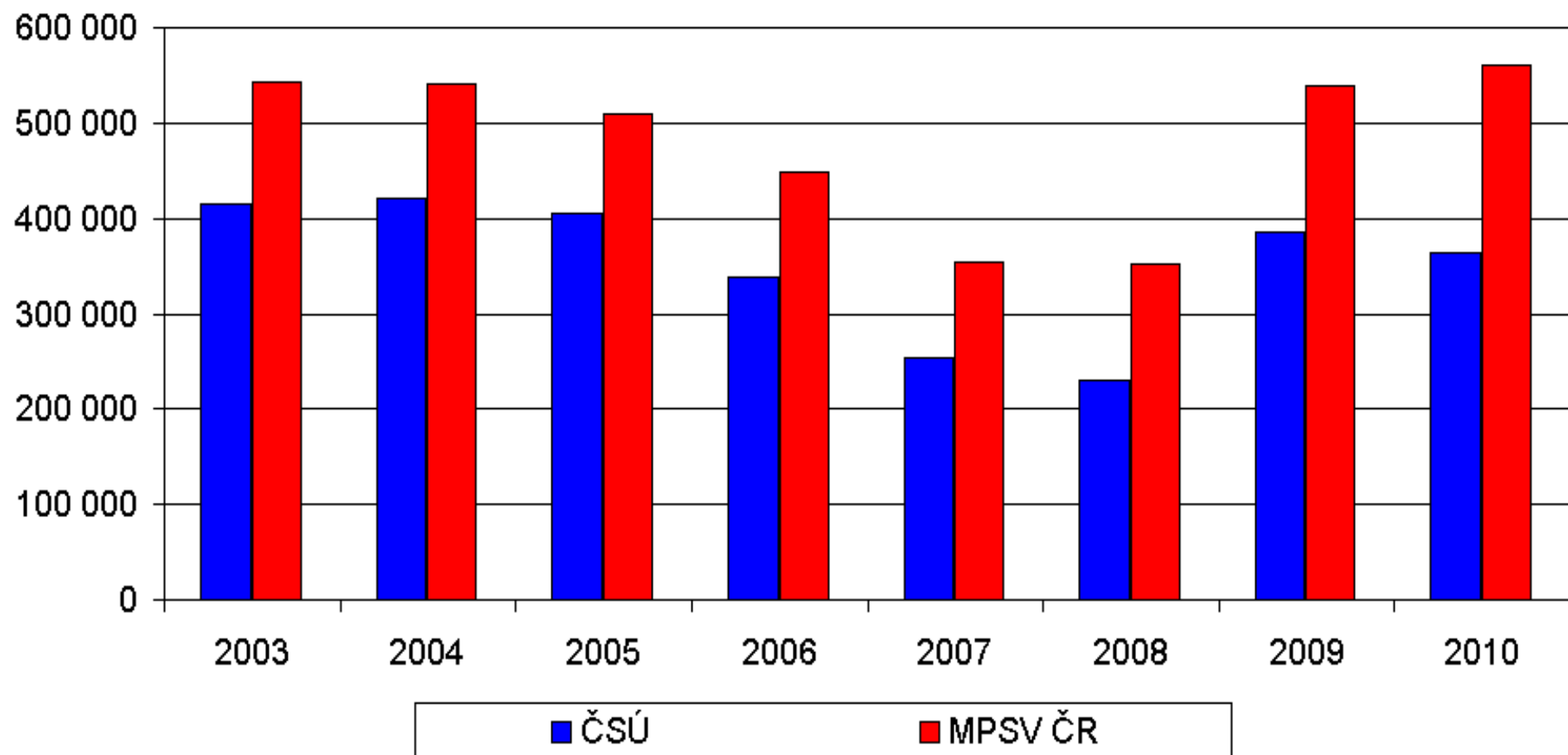
- Registrovaná míra nezaměstnanosti je podíl, kde v čitateli je počet **dosažitelných neumístěných uchazečů o zaměstnání** a ve jmenovateli součet **zaměstnaných z VŠPS, počtu pracujících cizinců podle evidence MPSV a MPO** a počtu **dosažitelných neumístěných uchazečů o zaměstnání**.
- Údaje o počtu zaměstnaných jsou počítány jako klouzavé průměry za posledních 12 měsíců.

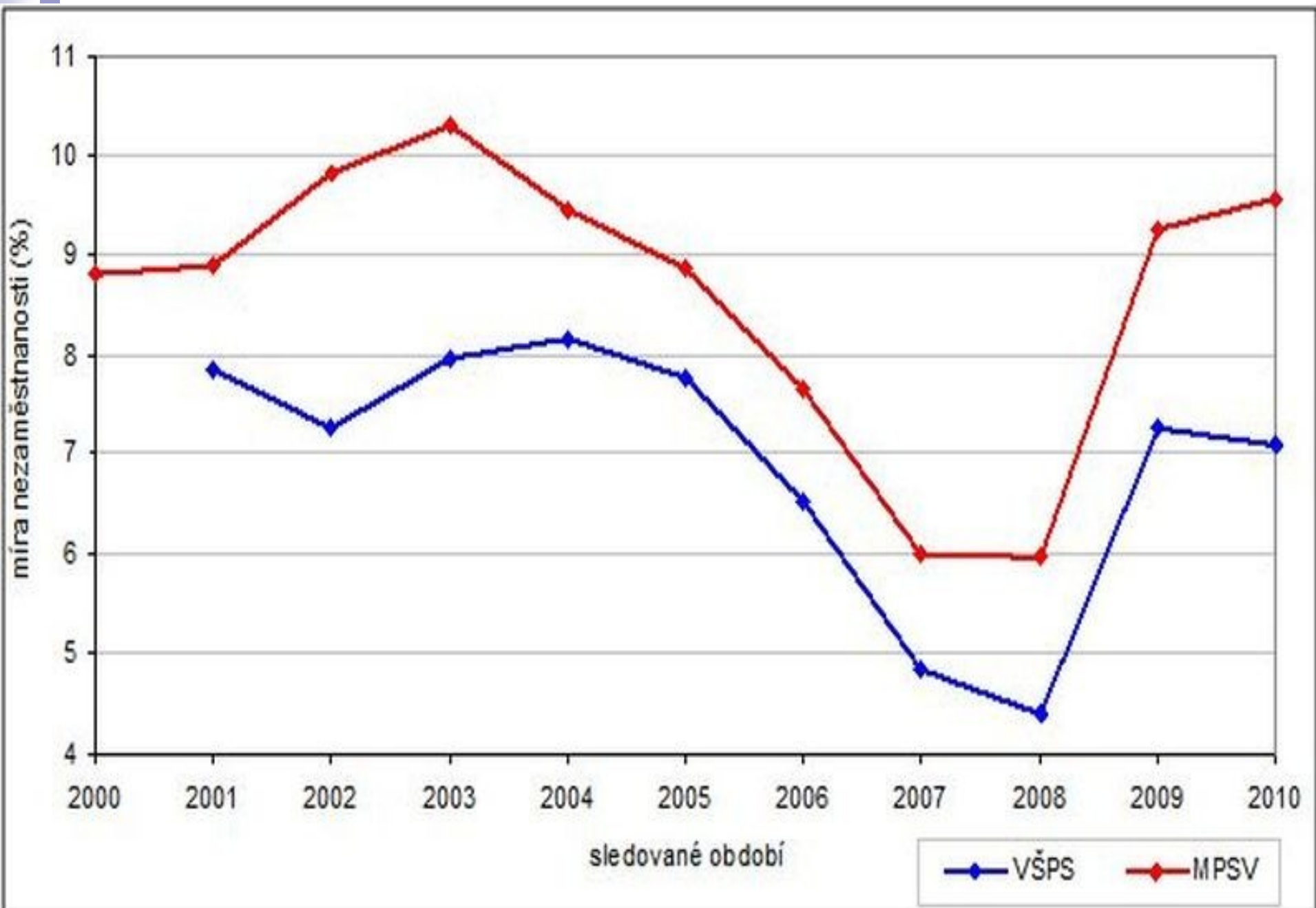
DOSAŽITELNÝ UCHAZEČ



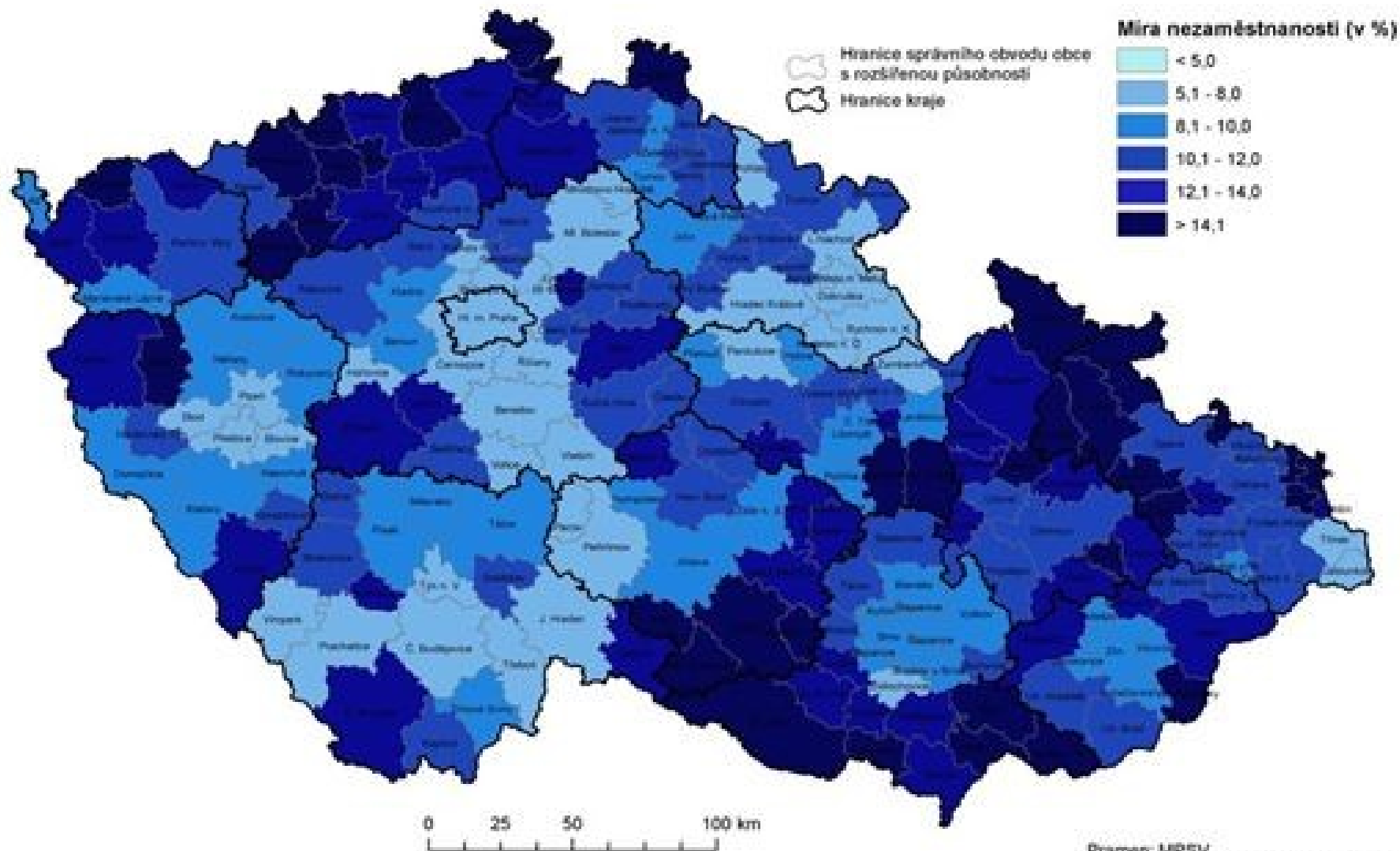
- není ve vazbě, ve výkonu trestu, nevykonává základní, náhradní nebo civilní službu
- nepobírá peněžitou pomoc v mateřství, hmotné zabezpečení po dobu mateřské dovolené, není v pracovní neschopnosti, není zařazen do rekvalifikačních kursů
- Nevykonává krátkodobé zaměstnání

Počet nezaměstnaných v ČR v letech 2003 - 2010



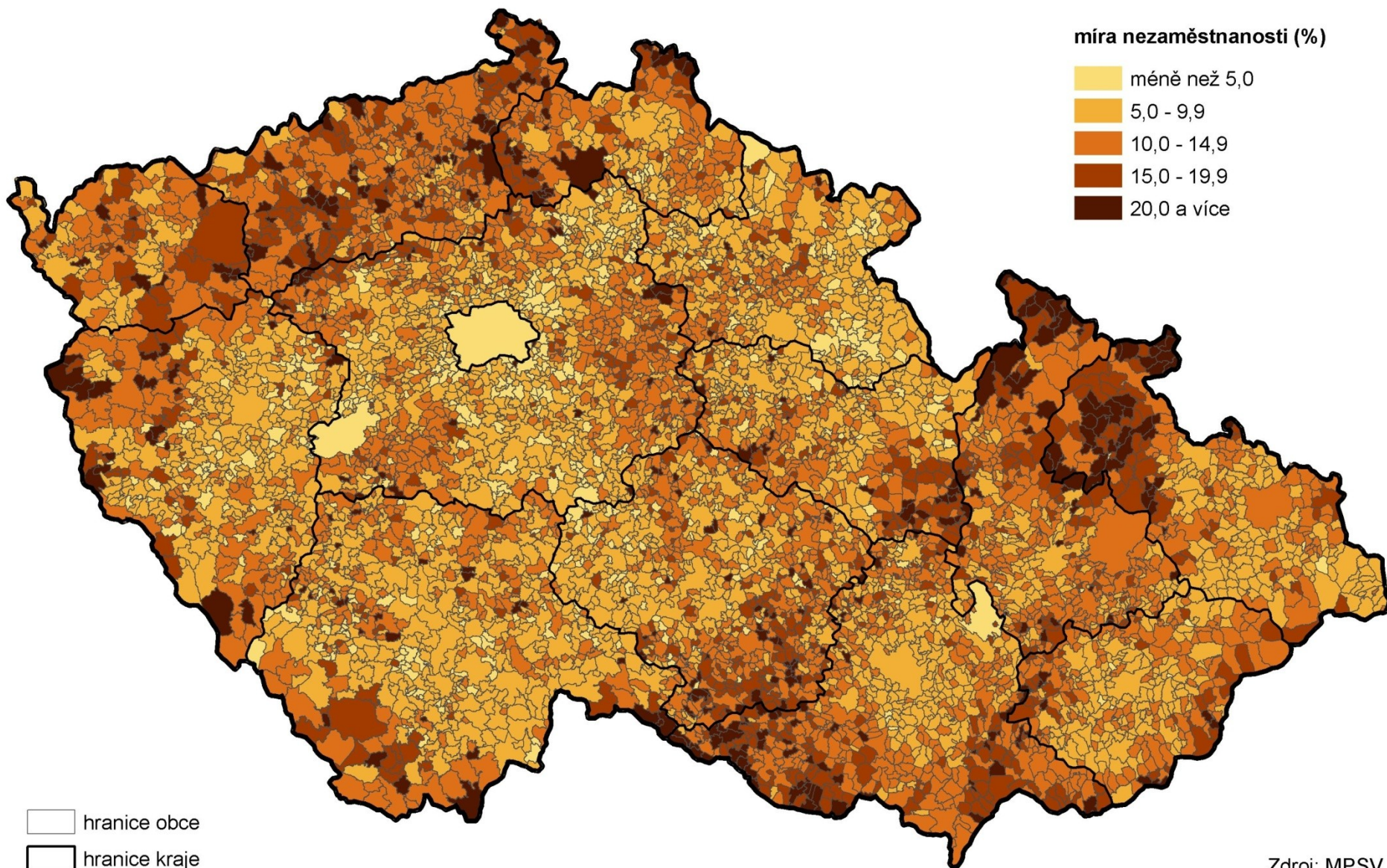


MÍRA NEZAMĚSTNANOSTI VE SPRÁVNÍCH OBVODECH OBCÍ S ROZŠÍŘENOU PŮSOBNOSTÍ K 31. 12. 2010

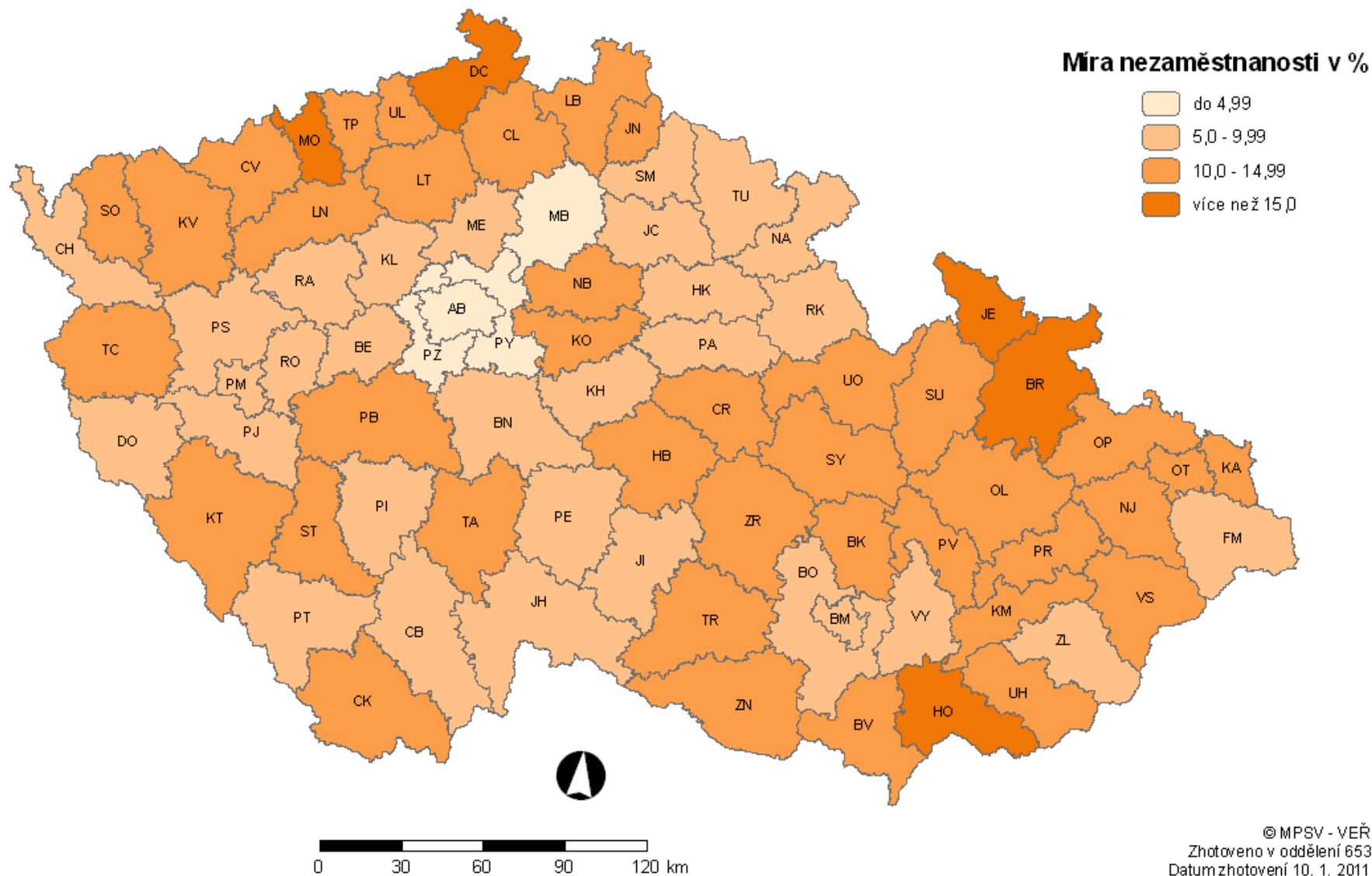


Pramen: MPSV
Zpracování: GaREP, spol. s r.o., Brno 2011

Míra nezaměstnanosti v obcích k 31. 12. 2011

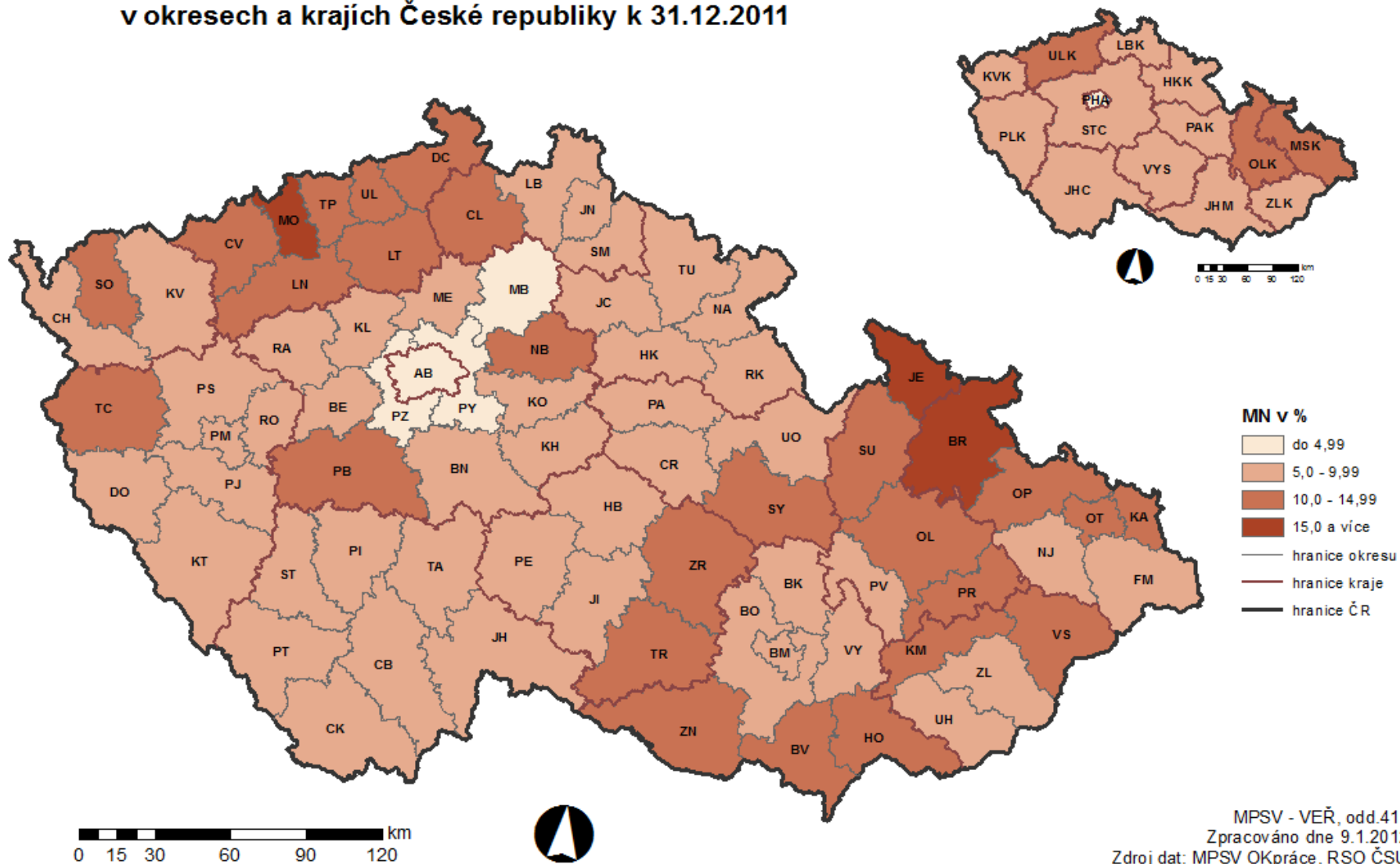


Míra nezaměstnanosti v okresech České republiky k 31. prosinci 2010



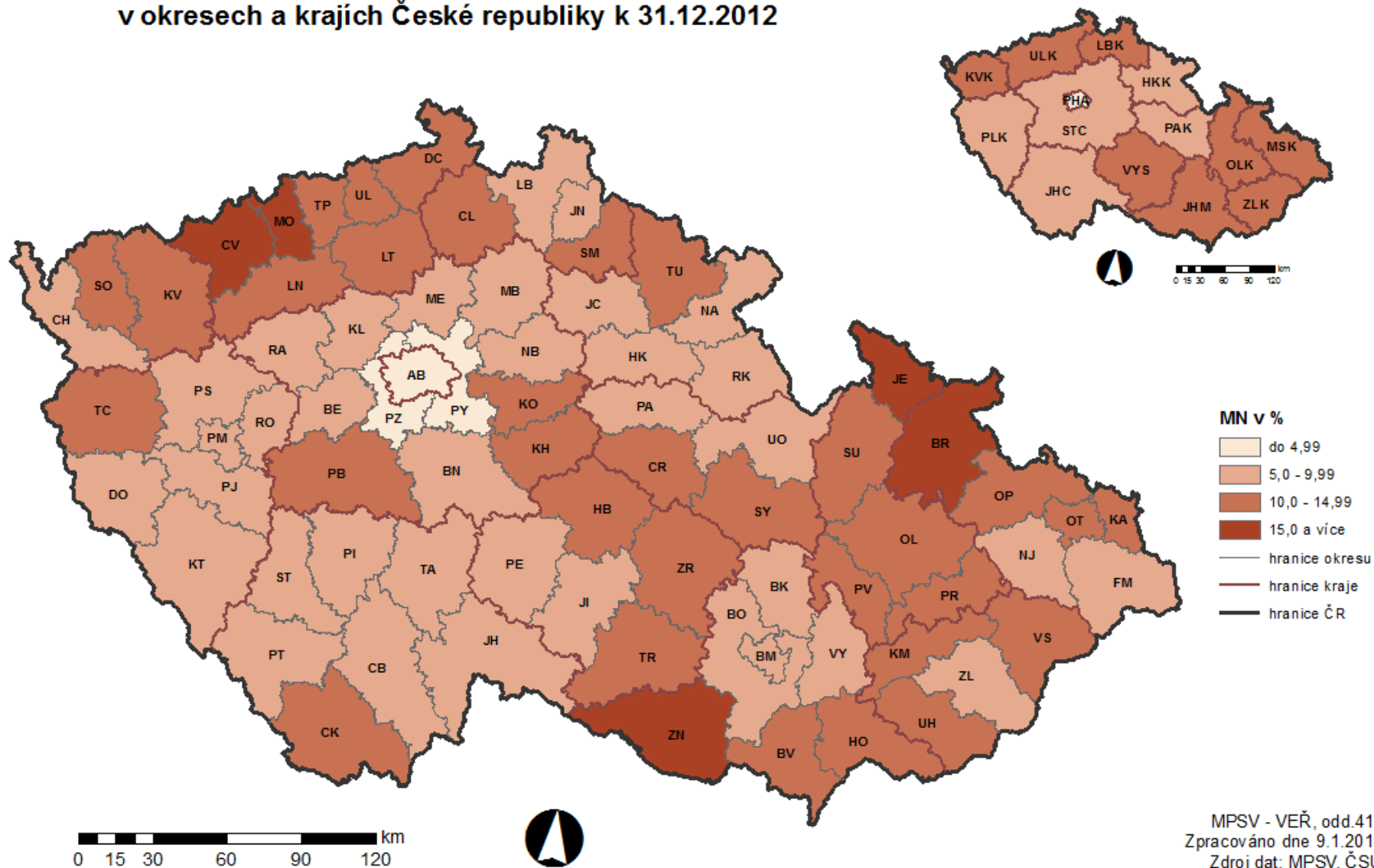
MÍRA NEZAMĚSTNANOSTI

v okresech a krajích České republiky k 31.12.2011



MÍRA NEZAMĚSTNANOSTI

v okresech a krajích České republiky k 31.12.2012



Podíl nezaměstnaných osob

- Dohoda mezi MPSV a ČSÚ
- Nový ukazatel -> **Podíl nezaměstnaných osob**

Uchazeči

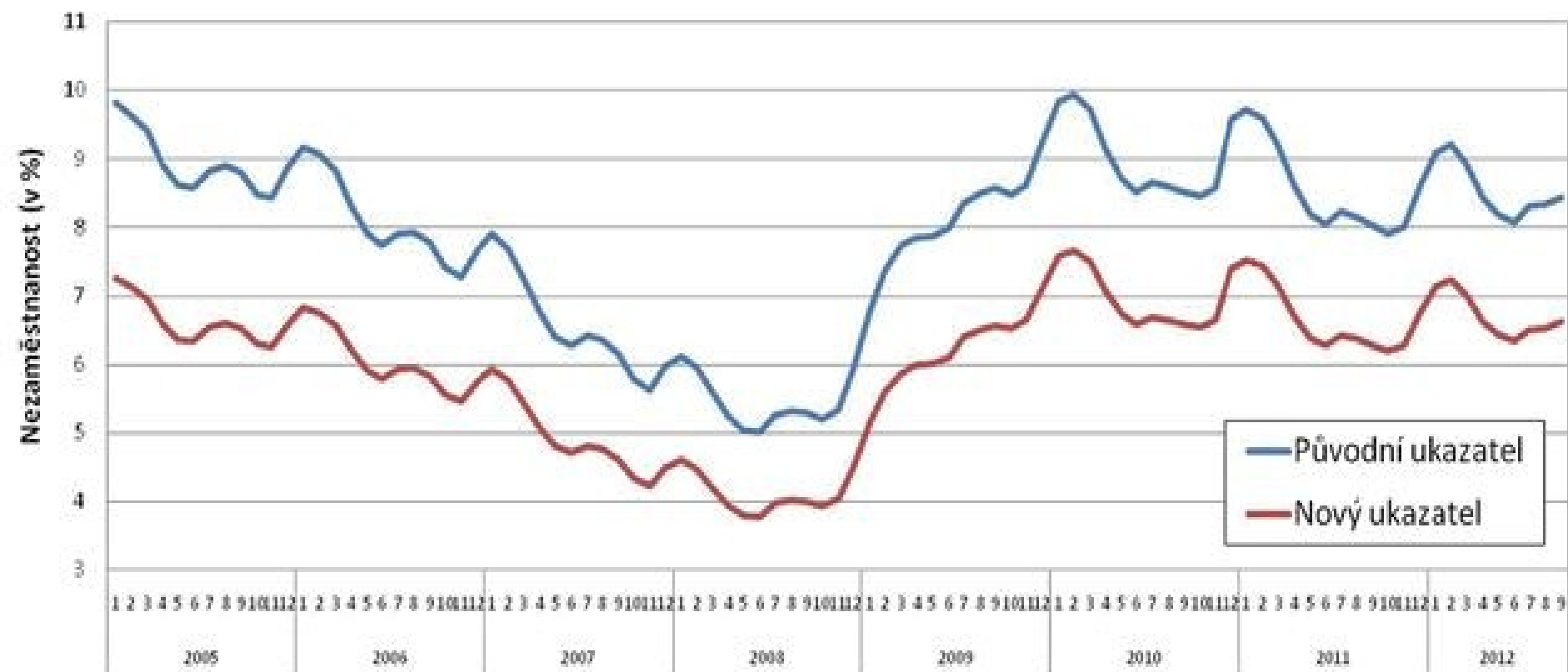
$\text{PNO} = \text{-----} * 100 [\%]$

Obyvatelstvo₁₅₋₆₄

- MPSV
 - 2012 – data podle obou metodik
 - od ledna 2013 – pouze nová metodika

Podíl nezaměstnaných osob

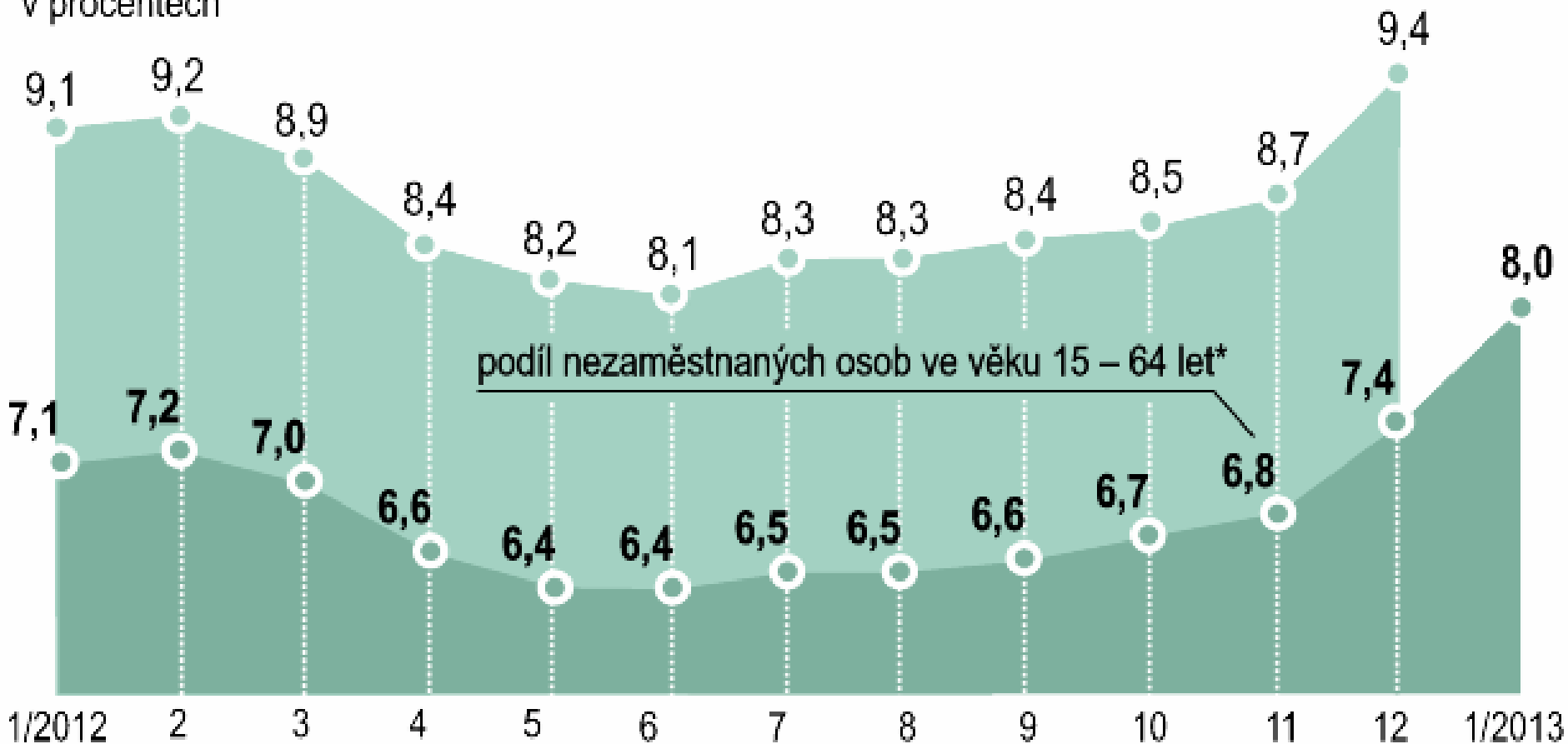
- Nový ukazatel bude vyjadřovat podíl nezaměstnaných ze všech obyvatel v daném věku, zatímco míra nezaměstnanosti poměřuje uchazeče o zaměstnání pouze k ekonomicky aktivním osobám, což je obtížněji interpretovatelné.
- *„Tento nový ukazatel bude konzistentní pro všechny úrovně územní hierarchie, bude snadněji interpretovatelný, odstraní nesrovnalosti v podkladových číslech i možnost záměny s mezinárodně sledovanou obecnou mírou nezaměstnanosti, kterou zveřejňuje Český statistický úřad,“* vysvětluje Štefan Duháň, ředitel odboru právní podpory a metodiky trhu práce MPSV.



leden 2013

NEZAMĚŠTNANOST V ČESKU

míra registrované nezměstnanosti
v procentech

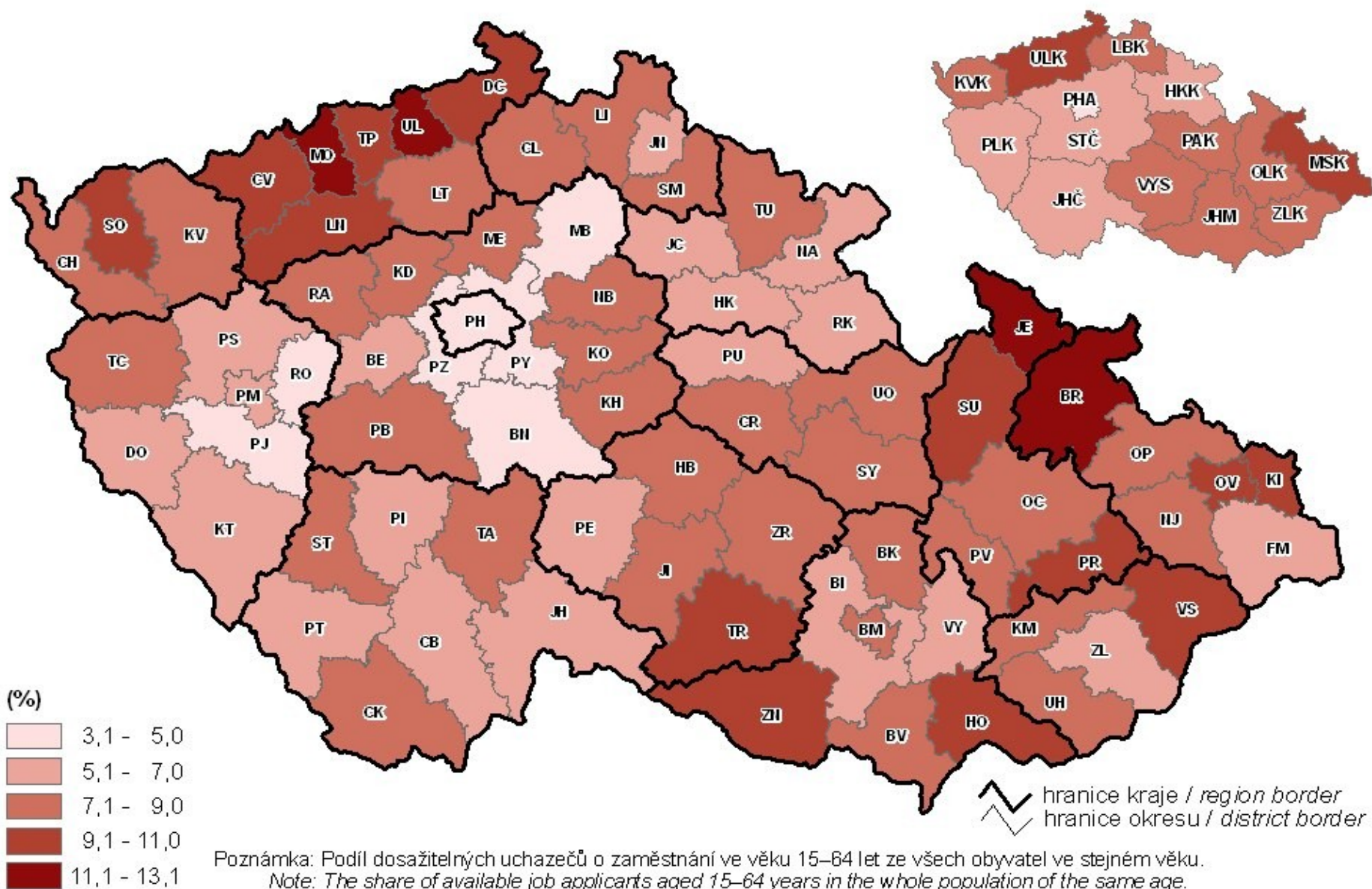


zdroj: MPSV, graf: ČTK

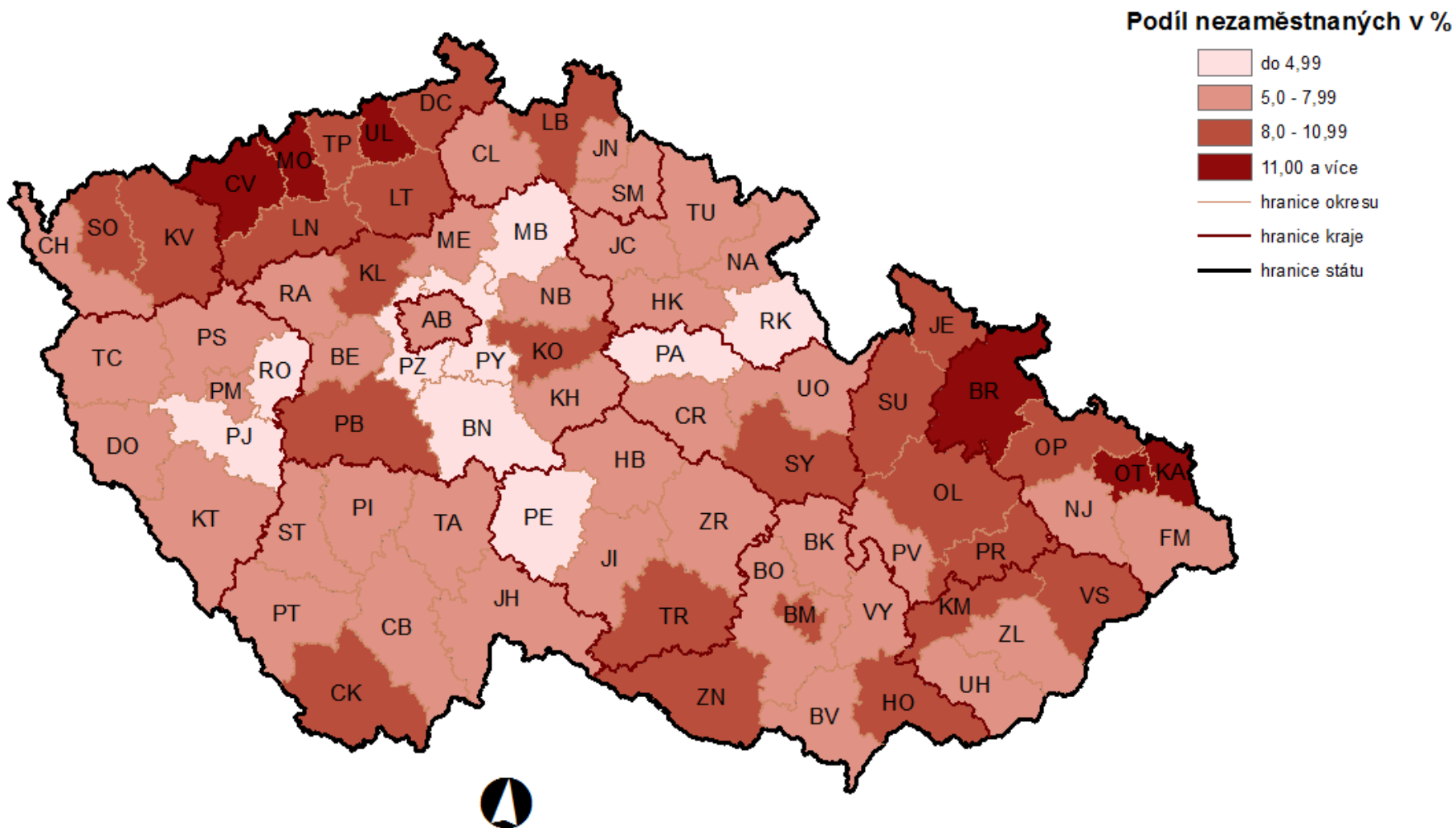
* - počet dosažitelných uchazečů o práci ve srovnání k obyvatelstvu stejného věku

10. Podíl nezaměstnaných osob k 31. 12. 2012

Share of unemployed persons as at 31 December 2012



PODÍL NEZAMĚŠTNANÝCH OSOB NA POČTU OBYVATEL v okresech České republiky k 31.12.2014



0 30 60 90 120 km

Další ukazatelé...

- Specifická míra nezaměstnanosti (pro různé skupiny, kategorie)
- Míra dlouhodobé nezaměstnanosti (více jak 12 měsíců)
- Počet uchazečů na jedno volné pracovní místo

Příslušné ORP	Dosažitelní uchazeči celkem	EAO	Míra nezaměstnanosti	Volná místa	Počet uchazečů na 1 VPM
Broumov	754	8 823	8,50%	34	22,2
Dobruška	517	9 787	5,30%	43	12,0
Dvůr Králové nad Labem	1 106	13 860	8,00%	115	9,6
Hořice	777	9 196	8,40%	77	10,1
Hradec Králové	3 551	74 384	4,80%	577	6,2
Jaroměř	773	9 587	8,10%	87	8,9
Jičín	1 891	23 706	8,00%	56	33,8
Kostelec nad Orlicí	726	12 102	6,00%	50	14,5
Náchod	1 693	30 640	5,50%	279	6,1
Nová Paka	478	6 630	7,20%	25	19,1
Nové Město nad Metují	312	7 231	4,30%	62	5,0
Nový Bydžov	588	8 204	7,20%	52	11,3
Rychnov nad Kněžnou	877	17 148	5,10%	136	6,4
Trutnov	2 848	32 889	8,70%	285	10,0
Vrchlabí	908	14 877	6,10%	139	6,5

Zdroj:

http://portal.mpsv.cz/sz/stat/nz/uzem/?stat=2000000000054&obdobi=B&rok=2009&uzemi=108&send=send&_piref37_240429_37_240428_240428.pohled=1&_piref37_240429_37_240428_240428.xslselect=nazev&_piref37_240429_37_240428_240428.xslorder=1&_piref37_240429_37_240428_240428.xslmapatag=okresy&_piref37_240429_37_240428_240428.xslmapasloupec=&_piref37_240429_37_240428_240428.usrl=1

vlastní výpočty

Zadání

- Každý si vybere:
 - 1 kraj
 - 1 okres (příslušného kraje)
 - 1 SO ORP (příslušného okresu)

Zadání

- 1) Porovnejte vývoj 3 ukazatelů nezaměstnanosti ve vašem kraji ve čtvrtletních intervalech 2010 – 2014 (31.3., 30.6., 30.9., 31.12.).
- Podíl nezaměstnaných osob
- Obecná míra nezaměstnanosti
- Registrovaná míra nezaměstnanosti
- Tabulka + graf

Data

- Podíl nezaměstnaných osob

- http://portal.mpsv.cz/sz/stat/nz/casove_rady

- Obecná míra nezaměstnanosti

- <https://www.czso.cz/csu/czso/zamestnanost-a-nezamestnanost-podle-vysledku-vsps-ctvrtletni-udaje-4-ctvrtleti-2014-qtwqsbs3uw>

- V.časové řady....507/1 míra nezaměstnanosti

Data

- Registrovaná míra nezaměstnanosti
- <http://portal.mpsv.cz/sz/stat/nz/mes>
 - Pro roky 2013 a 2014 není míra vypočítaná (nutno dopočítat)
 - Data o dosažitelných uchazečích (2013 a 2014) vydělit pracovní silou z roku 2012 k příslušnému datu

Zadání

- 2) Pro váš SO ORP zjistěte „co nejdelší“
vývoj míry nezaměstnanosti (obecná?
registrovaná? podíl?)
 - roční průměr
 - nebo k prosinci daného roku
 - porovnat s ČR
 - do 1 grafu