

GIS VE VEŘEJNÉ SPRÁVĚ

Ústřední správní úřady a využití GI - II

podzim 2015

Petr Kubíček

kubicek@geogr.muni.cz

**Laboratory on Geoinformatics and Cartography (LGC)
Institute of Geography
Masaryk University
Czech Republic**

Zadání cvičení III.

- **Prezentujete hlavní cíle, strukturu, funkcionalitu a silné a slabé stránky následujících aplikací ústředních správních orgánů:**

JDVM, ISOP, **POVIS, IS VODA**

- **5 minut (každý) + diskuze.**
- **Zpracování David Hebelka ; Petr Boucník; Anna Hradecká; *Vojtěch Chytka*; Tomáš Janeček; Ondřej Kadlec.**



Ústřední správní úřady a využití GI – Ministerstvo životního prostředí



Český hydrometeorologický ústav (ČHMÚ)

3 oblasti:

- **Meteorologie a klimatologie** - zejména data radarová, meteorologická, družicová data, detekce blesků, aerologická měření, monitoring ozónu a předpovědní data
- **Hydrologie** – operativní informace o stavu a průtoku, její jakosti.
- **Ochrana čistoty ovzduší** - imisní monitoring, definuje oblasti se zhoršenou kvalitou ovzduší, provozuje Registr emisí a zdrojů znečišťování ovzduší (REZZO) a Informační systém kvality ovzduší (ISKO).

GIS ve veřejné správě



METEOROLOGIE



OCHRANA ČISTOTY OVZDUŠÍ



HYDROLOGIE



[PŘEDPOVĚDI](#) [AKTUÁLNÍ SITUACE](#) [HISTORICKÁ DATA](#) [INFORMACE PRO VÁS](#) [O NÁS](#) [ODKAZY](#) [KONTAKTY](#) [LOG-IN](#)

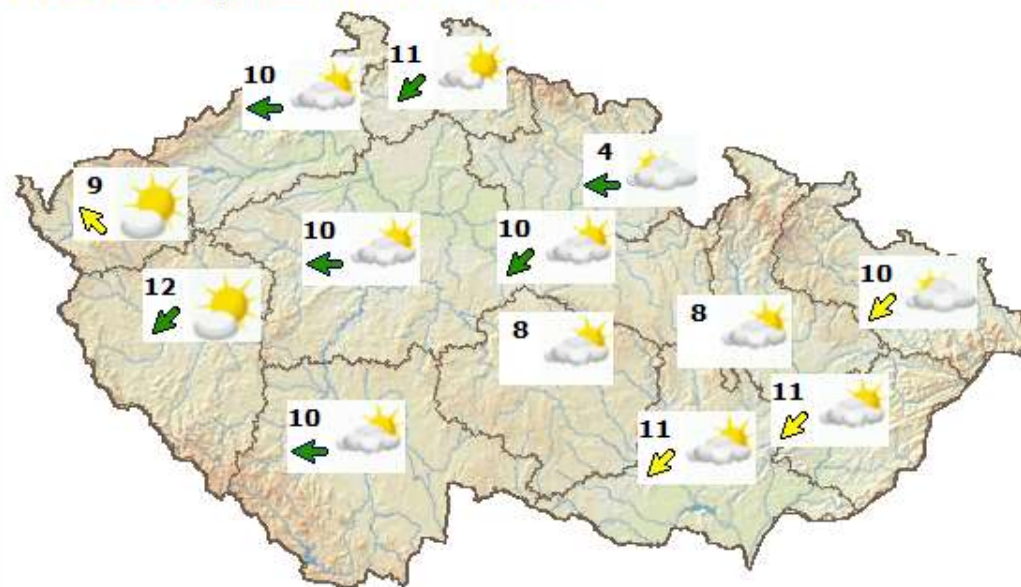
Home

VÝSTRAHY

V nejbližších dnech neočekáváme nebezpečné hydrometeorologické jevy splňující kritéria SIVS.

[POČASÍ](#) [VODA](#) [OVZDUŠÍ](#)

Počasí v České republice 2.10.2013 13:00 SEČ

**Předpověď pro ČR****Čtvrtek****Pátek****Sobota****MAPA METEOROLOGICKÝCH VÝSTRAH**

- » Systém integrované výstražné služby (SIVS)
- » Evropský výstražný systém METEOALARM
- » SMS výstrahy (SMS InfoKanal)
- » Hlásná a předpovědní povodňová služba

AKTUALITY

01.10.2013

Nabídka publikace ČHMÚ

Znečištění ovzduší na území České republiky v roce 2012. Ročenka je vydávána dvojjazyčně česko-anglicky. Vychází v tištěné formě, na CD nebo je volně přístupná na

- >> Předpověď pro ČR
- >> Předpovědi pro kraje
- >> Týdenní předpověď
- >> Měsíční výhled
- >> Synoptická předpověď
- >> Bio předpověď
- >> Letecká předpověď
- >> Numerický model Aladin
- >> Meteogramy Aladin
- >> Přehled počasí v ČR
- >> Počasí v regionech
- >> Synoptická situace
- >> Ozonové zpravodajství
- >> Sondážní měření
- >> Aktuální radarová data
- >> Snímky z družic MSG
- >> Snímky z družic NOAA
- >> Detekce blesků
- >> Radarové odhady srážek
- >> Aktuální mapy
- >> Grafy automat. stanic
- >> Webové kamery
- >> Meteo zprávy - Infomet
- >> Měření z Klementina
- >> Mapa zatížení sněhem
- >> Meteorologie pro mládež
- >> Nalezli jste radiosondu?
- >> Vertikální profily větru



METEOROLOGIE



OCHRANA ČISTOTY OVZDUŠÍ



HYDROLOGIE



[PŘEDPOVĚDI](#) [AKTUÁLNÍ SITUACE](#) [HISTORICKÁ DATA](#) [INFORMACE PRO VÁS](#) [O NÁS](#) [ODKAZY](#) [KONTAKTY](#) [LOG-IN](#)

Home

VÝSTRAHY

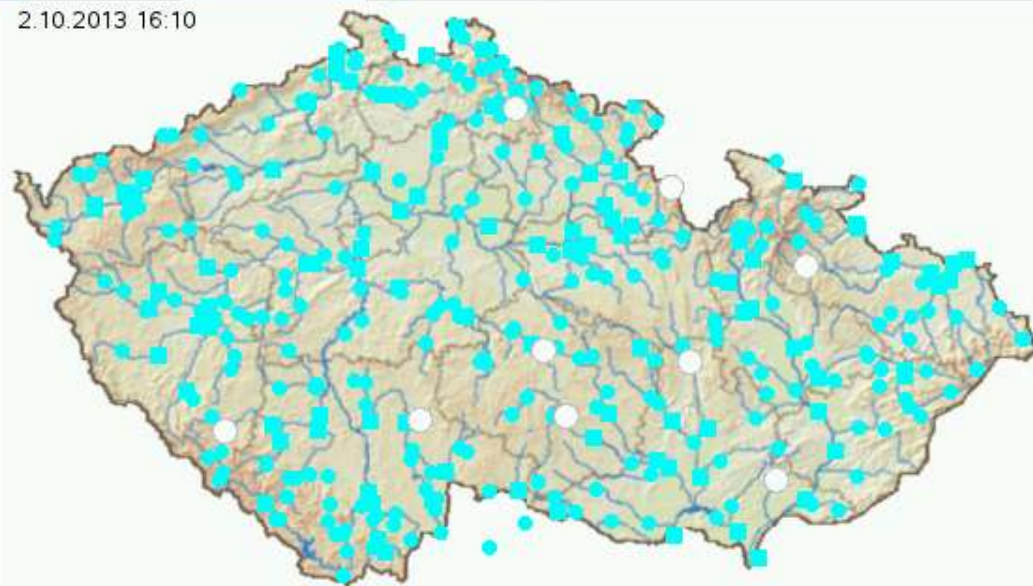
V nejbližších dnech neočekáváme nebezpečné hydrometeorologické jevy splňující kritéria SIVS.

POČASÍ

VODA

OVZDUŠÍ

2.10.2013 16:10

**Vysvětlivky**

- Měrný profil
- Předpovědní profil
- Sucho
- 1.SPA - bdělost
- 2.SPA - pohotovost
- 3.SPA - ohrožení
- ⓘ 3.SPA - extrémní ohrožení
- ▼ Ledové jevy

MAPA METEOROLOGICKÝCH VÝSTRAH

- »Systém integrované výstražné služby (SIVS)
- »Evropský výstražný systém METEOALARM
- »SMS výstrahy (SMS InfoKanal)
- »Hlásná a předpovědní povodňová služba

»Aktuální informace
»Hydrologické předpovědi
»Hydrologická předpověď textová
»Vyhodnocení významných povodní
»Množství vody ve sněhu

»Stav podzemních vod
»Jakost vody: IS Arrow
»Hlásné profily
»Numerický model Aladin

»Hydrologické aktuality
»Hydrologické ročenky
»10 let povodně 2002
»Sucho a jak mu čelit

»Aktuální radarová data
»Radarové odhady srážek
»Hydrologické bilance

AKTUALITY

01.10.2013

Nabídka publikace ČHMÚ

Znečištění ovzduší na území České republiky v roce 2012. Ročenka je vydávána dvojjazyčně česko-anglicky. Vychází v tištěné formě, na CD nebo je volně přístupná na

Nové výstrahy a zprávy

▣ Přehled výstražných zpráv ČHMÚ - Systém integrované výstražné služby (SIVS)

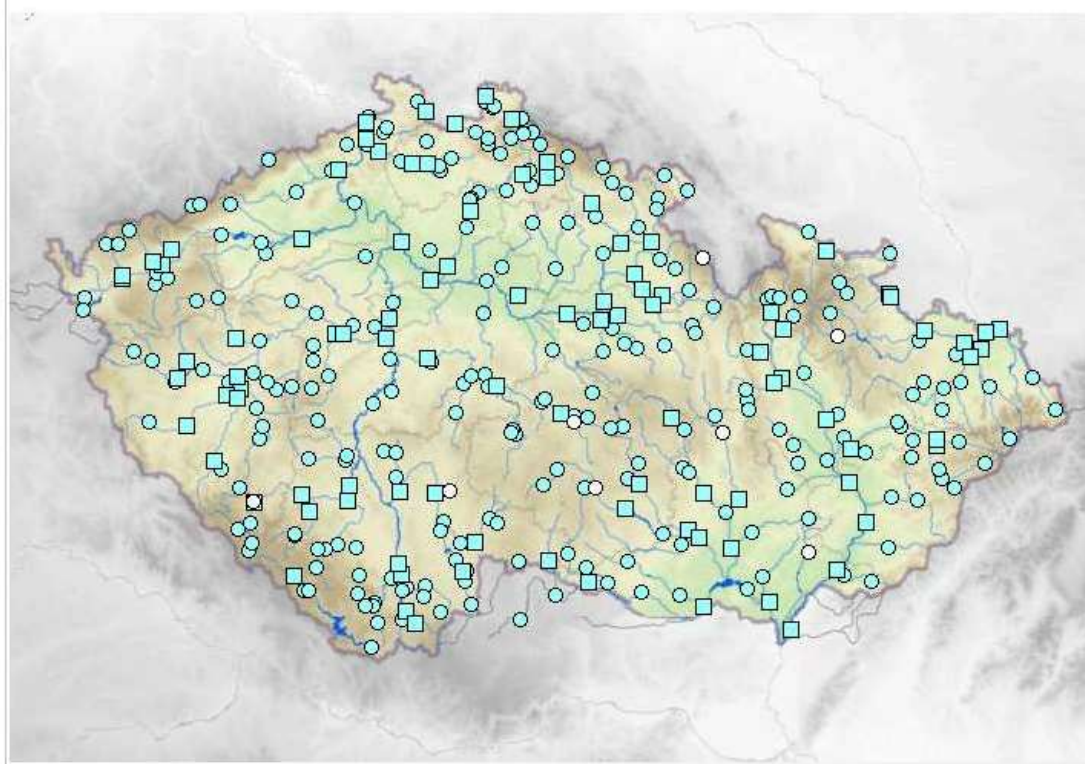
▣ Hydrologické předpovědi

Aktuální informace - stavy a průtoky na tocích

Legenda

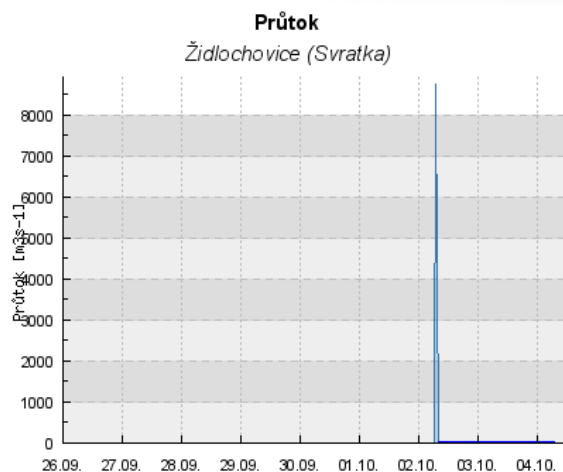
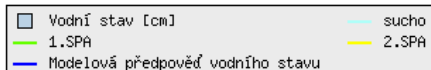
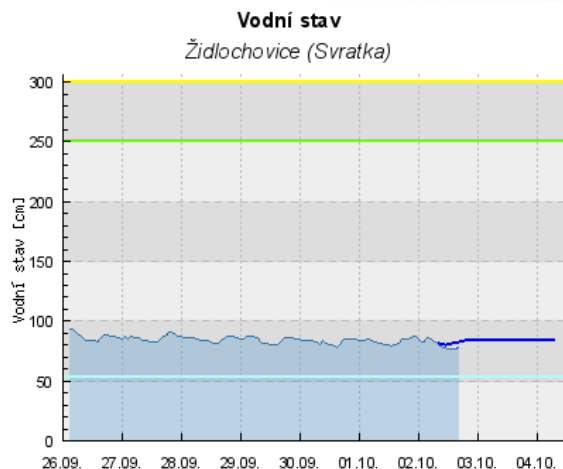
-  Měrný profil
-  Předpovědní profil
-  Sucho
-  Normální stav
-  1.SPA (bdělost)
-  2.SPA (pohotovost)
-  3.SPA (ohrožení)
-  3.SPA (extrémní povodeň)
-  Údaje nejsou k dispozici
-  Měření ovlivněno ledovými jevy

Celá ČR | Zobrazit kraj : | Zobrazit povodí : | Zobrazit pobočku : | Tabulkový přehled





Detail stanice Židlochovice



Tok	Svratka
Název stanice	Židlochovice
Kategorie	A
Povodí III. řádu	4-15-03 Svratka od Svitavy po Jihlavu
Obec s rozšířenou působností	Židlochovice
Provozovatel	ČHMÚ Brno

Limity pro stupně povodňové aktivity

1. stupeň	H = 250 [cm]	■	1.SPA (bdělost)
2. stupeň	H = 300 [cm]	■	2.SPA (pohotovost)
3. stupeň	H = 350 [cm]	■	3.SPA (ohrožení)
3. stupeň	H = 622 [cm]	! ■	3.SPA (extrémní povodeň)
sucho	H = 53 [cm]	■	

Platnost SPA pro úsek toku / Kritické místo

soutok Svratky se Svitavou - VD Nové Mlýny

[Evidenční list hlášeného profilu Židlochovice](#)

[Měření a předpovídaná data v rozsahu zobrazených grafů](#)

Komentář hydrologa

Předpovídá se průměrný průtok ve stanici. Kolísání hladiny je dáno manipulacemi na VD Brno.

datum a čas	stav [cm]	průtok [m³s⁻¹]	teplota [°C]
02.10.2013 16:00	78	7.34	
02.10.2013 15:50	78	7.34	
02.10.2013 15:40	77	7.09	
02.10.2013 15:30	78	7.34	
02.10.2013 15:20	78	7.34	
02.10.2013 15:10	78	7.34	
02.10.2013 15:00	77	7.09	
02.10.2013 14:00	77	7.09	
02.10.2013 13:00	77	7.09	
02.10.2013 12:00	77	7.09	
02.10.2013 11:00	78	7.34	
02.10.2013 10:00	78	7.34	
02.10.2013 09:00	79	7.6	
02.10.2013 08:00	80	7.87	
02.10.2013 07:00	83	8740	
02.10.2013 06:00	83	8.74	
02.10.2013 05:00	85	9.43	
02.10.2013 04:00	86	9.78	
02.10.2013 03:00	85	9.43	
02.10.2013 02:00	83	8.74	
02.10.2013 01:00	83	8.74	
02.10.2013 00:00	85	9.43	
01.10.2013 23:00	87	10.1	
01.10.2013 22:00	87	10.1	
01.10.2013 21:00	87	10.1	
01.10.2013 20:00	87	10.1	
01.10.2013 19:00	87	10.1	
01.10.2013 18:00	87	10.1	
01.10.2013 17:00	87	10.1	
01.10.2013 16:00	87	10.1	
01.10.2013 15:00	87	10.1	
01.10.2013 14:00	87	10.1	
01.10.2013 13:00	87	10.1	
01.10.2013 12:00	87	10.1	
01.10.2013 11:00	87	10.1	
01.10.2013 10:00	87	10.1	
01.10.2013 09:00	87	10.1	
01.10.2013 08:00	87	10.1	
01.10.2013 07:00	87	10.1	
01.10.2013 06:00	87	10.1	
01.10.2013 05:00	87	10.1	
01.10.2013 04:00	87	10.1	
01.10.2013 03:00	87	10.1	
01.10.2013 02:00	87	10.1	
01.10.2013 01:00	87	10.1	
01.10.2013 00:00	87	10.1	
31.09.2013 23:00	87	10.1	
31.09.2013 22:00	87	10.1	
31.09.2013 21:00	87	10.1	
31.09.2013 20:00	87	10.1	
31.09.2013 19:00	87	10.1	
31.09.2013 18:00	87	10.1	
31.09.2013 17:00	87	10.1	
31.09.2013 16:00	87	10.1	
31.09.2013 15:00	87	10.1	
31.09.2013 14:00	87	10.1	
31.09.2013 13:00	87	10.1	
31.09.2013 12:00	87	10.1	
31.09.2013 11:00	87	10.1	
31.09.2013 10:00	87	10.1	
31.09.2013 09:00	87	10.1	
31.09.2013 08:00	87	10.1	
31.09.2013 07:00	87	10.1	
31.09.2013 06:00	87	10.1	
31.09.2013 05:00	87	10.1	
31.09.2013 04:00	87	10.1	
31.09.2013 03:00	87	10.1	
31.09.2013 02:00	87	10.1	
31.09.2013 01:00	87	10.1	
31.09.2013 00:00	87	10.1	
30.09.2013 23:00	87	10.1	
30.09.2013 22:00	87	10.1	
30.09.2013 21:00	87	10.1	
30.09.2013 20:00	87	10.1	
30.09.2013 19:00	87	10.1	
30.09.2013 18:00	87	10.1	
30.09.2013 17:00	87	10.1	
30.09.2013 16:00	87	10.1	
30.09.2013 15:00	87	10.1	
30.09.2013 14:00	87	10.1	
30.09.2013 13:00	87	10.1	
30.09.2013 12:00	87	10.1	
30.09.2013 11:00	87	10.1	
30.09.2013 10:00	87	10.1	
30.09.2013 09:00	87	10.1	
30.09.2013 08:00	87	10.1	
30.09.2013 07:00	87	10.1	
30.09.2013 06:00	87	10.1	
30.09.2013 05:00	87	10.1	
30.09.2013 04:00	87	10.1	
30.09.2013 03:00	87	10.1	
30.09.2013 02:00	87	10.1	
30.09.2013 01:00	87	10.1	
30.09.2013 00:00	87	10.1	
29.09.2013 23:00	87	10.1	
29.09.2013 22:00	87	10.1	
29.09.2013 21:00	87	10.1	
29.09.2013 20:00	87	10.1	
29.09.2013 19:00	87	10.1	
29.09.2013 18:00	87	10.1	
29.09.2013 17:00	87	10.1	
29.09.2013 16:00	87	10.1	
29.09.2013 15:00	87	10.1	
29.09.2013 14:00	87	10.1	
29.09.2013 13:00	87	10.1	
29.09.2013 12:00	87	10.1	
29.09.2013 11:00	87	10.1	
29.09.2013 10:00	87	10.1	
29.09.2013 09:00	87	10.1	
29.09.2013 08:00	87	10.1	
29.09.2013 07:00	87	10.1	
29.09.2013 06:00	87	10.1	
29.09.2013 05:00	87	10.1	
29.09.2013 04:00	87	10.1	
29.09.2013 03:00	87	10.1	
29.09.2013 02:00	87	10.1	
29.09.2013 01:00	87	10.1	
29.09.2013 00:00	87	10.1	
28.09.2013 23:00	87	10.1	
28.09.2013 22:00	87	10.1	
28.09.2013 21:00	87	10.1	
28.09.2013 20:00	87	10.1	
28.09.2013 19:00	87	10.1	
28.09.2013 18:00	87	10.1	
28.09.2013 17:00	87	10.1	
28.09.2013 16:00	87	10.1	
28.09.2013 15:00	87	10.1	
28.09.2013 14:00	87	10.1	
28.09.2013 13:00	87	10.1	
28.09.2013 12:00	87	10.1	
28.09.2013 11:00	87	10.1	
28.09.2013 10:00	87	10.1	
28.09.2013 09:00	87	10.1	
28.09.2013 08:00	87	10.1	
28.09.2013 07:00	87	10.1	
28.09.2013 06:00	87	10.1	
28.09.2013 05:00	87	10.1	
28.09.2013 04:00	87	10.1	
28.09.2013 03:00	87	10.1	
28.09.2013 02:00	87	10.1	
28.09.2013 01:00	87	10.1	
28.09.2013 00:00	87	10.1	
27.09.2013 23:00	87	10.1	
27.09.2013 22:00	87	10.1	
27.09.2013 21:00	87	10.1	
27.09.2013 20:00	87	10.1	
27.09.2013 19:00	87	10.1	
27.09.2013 18:00	87	10.1	
27.09.2013 17:00	87	10.1	
27.09.2013 16:00	87	10.1	
27.09.2013 15:00	87	10.1	
27.09.2013 14:00	87	10.1	
27.09.2013 13:00	87	10.1	
27.09.2013 12:00	87	10.1	
27.09.2013 11:00	87	10.1	
27.09.2013 10:00	87	10.1	
27.09.2013 09:00	87	10.1	
27.09.2013 08:00	87	10.1	
27.09.2013 07:00	87	10.1	
27.09.2013 06:00	87	10.1	
27.09.2013 05:00	87	10.1	
27.09.2013 04:00	87	10.1	
27.09.2013 03:00	87	10.1	
27.09.2013 02:00	87	10.1	
27.09.2013 01:00	87	10.1	
27.09.2013 00:00	87	10.1	
26.09.2013 23:00	87	10.1	
26.09.2013 22:00	87	10.1	
26.09.2013 21:00	87	10.1	
26.09.2013 20:00	87	10.1	
26.09.2013 19:00	87	10.1	
26.09.2013 18:00	87	10.1	
26.09.2013 17:00	87	10.1	
26.09.2013 16:00	87	10.1	
26.09.2013 15:00	87	10.1	
26.09.2013 14:00	87	10.1	
26.09.2013 13:00	87	10.1	
26.09.2013 12:00	87	10.1	
26.09.2013 11:00	87	10.1	
26.09.2013 10:00	87	10.1	
26.09.2013 09:00	87	10.1	
26.09.2013 08:00	87	10.1	
26.09.2013 07:00	87	10.1	
26.09.2013 06:00	87	10.1	
26.09.2013 05:00	87	10.1	
26.09.2013 04:00	87	10.1	
26.09.2013 03:00	87	10.1	
26.09.2013 02:00	87	10.1	
26.09.2013 01:00	87	10.1	
26.09.2013 00:00	87	10.1	



METEOROLOGIE



OCHRANA ČISTOTY OVZDUŠÍ



HYDROLOGIE



[PŘEDPOVĚDI](#)
[AKTUÁLNÍ SITUACE](#)
[HISTORICKÁ DATA](#)
[INFORMACE PRO VÁS](#)
[O NÁS](#)
[ODKAZY](#)
[KONTAKTY](#)
[LOG-IN](#)

Home

VÝSTRAHY

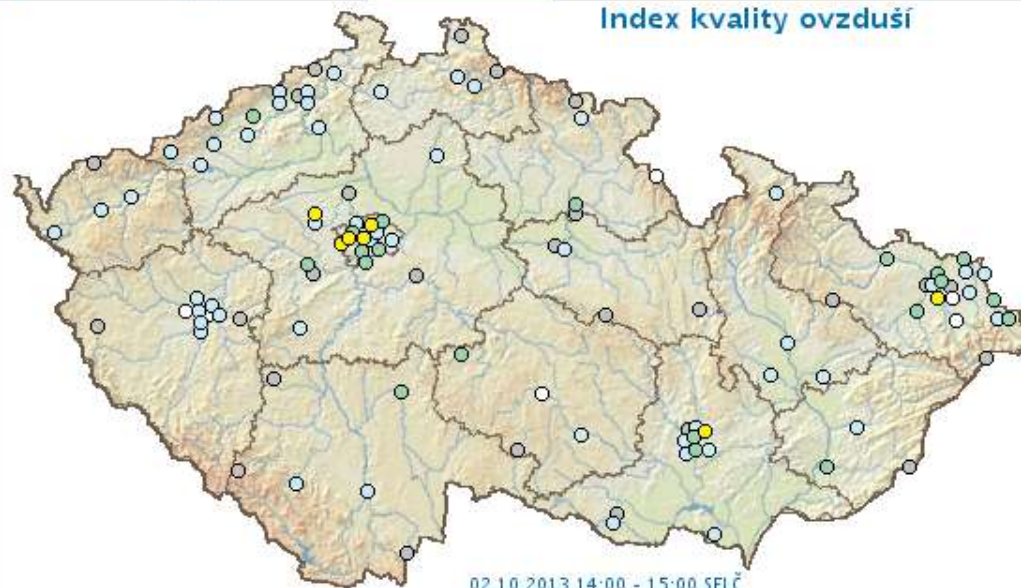
V nejbližších dnech neočekáváme nebezpečné hydrometeorologické jevy splňující kritéria SIVS.

POČASÍ

VODA

OVZDUŠÍ

Index kvality ovzduší



Legenda

- velmi dobrá
- dobrá
- uspokojivá
- vyhovující
- špatná
- velmi špatná
- neúplná data
- index nestanoven

Poznámka

Hodnoceno z naměřených hodinových koncentrací SO_2 , NO_2 , O_3 , PM_{10} a 8hodinových klouzavých koncentrací CO , data nejsou verifikována.

- » Data AIM v grafech
- » Lokality měření imisí
- » Lok. složení srážek
- » Imisní limity, legislativa
- » Ovzduší v regionech

- » Mapy znečištění
- » Překročení imis. limitů
- » Tabelární přehledy AIM
- » Tabelární přehledy MIM
- » 5mop. situace a regulace

- » Aktuální hod. přehled
- » Tabelární ročenky
- » Grafické ročenky
- » Pětiletí, OZKO
- » Indikátory

- » Souhrnná evidence
- » Emisní bilance
- » Skleníkové plyny
- » Informace o emisích
- » Nejčastější dotazy

MAPA METEOROLOGICKÝCH VÝSTRAH



- » Systém integrované výstražné služby (SIVS)
- » Evropský výstražný systém METEOALARM
- » SMS výstrahy (SMS InfoKanal)
- » Hlásná a předpovědní povodňová služba

AKTUALITY

01.10.2013

» Nabídka publikace ČHMÚ

Znečištění ovzduší na území České republiky v roce 2012. Ročenka je vydávána dvojjazyčně česko-anglicky. Vychází v tištěné formě, na CD nebo je volně přístupná na

Oblast:

 Typ mapy:

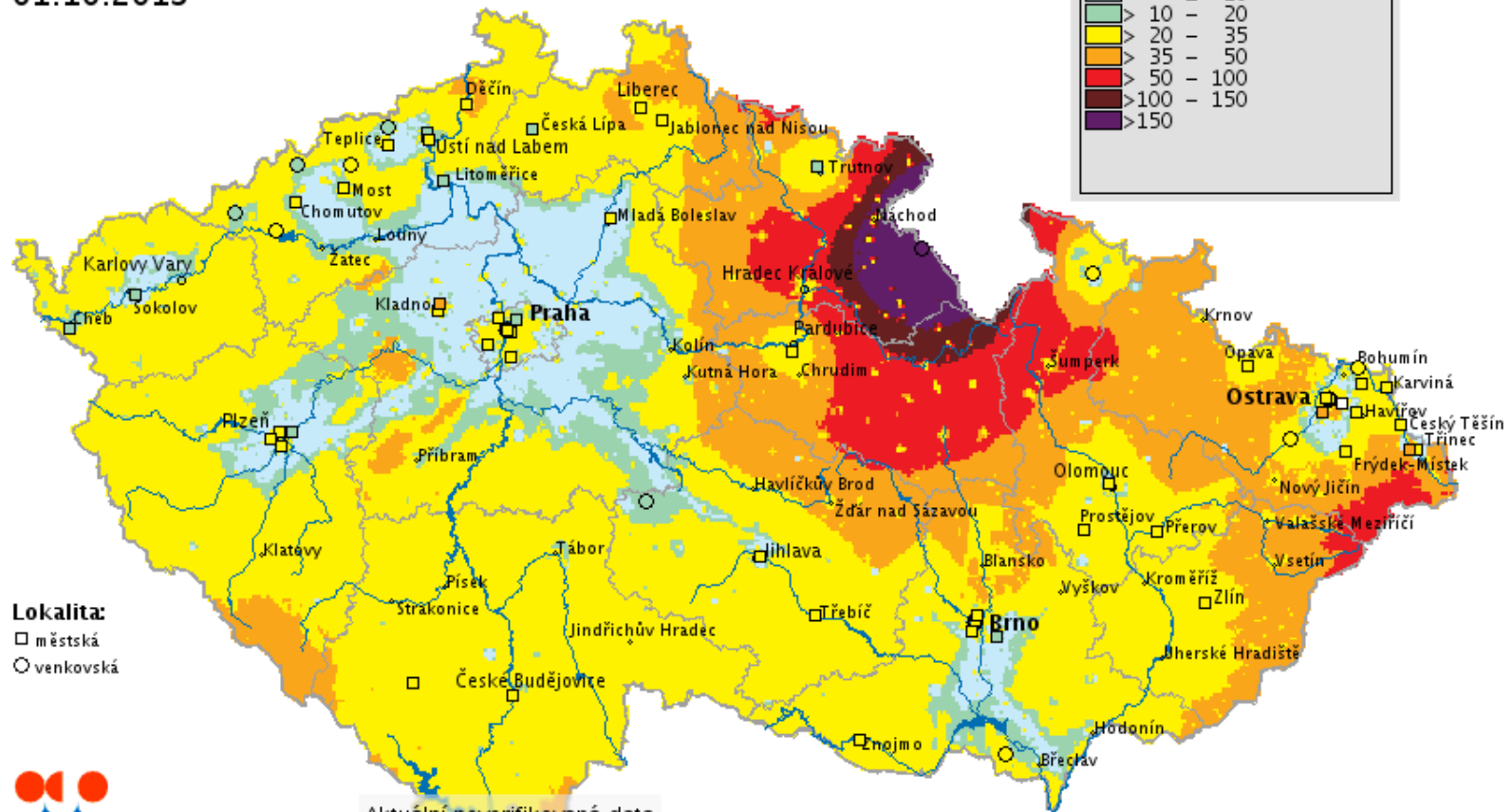
 Datum:
Upozornění

Mapy jsou pouze informativní a orientační. Mapy jsou vytvářeny na základě modelování s použitím naměřených a neverifikovaných dat automatizovaných monitorovacích stanic (AMS), mohou obsahovat chybné údaje a mohou být neúplné.

ČHMÚ zodpovídá za úplnost a kvalitu údajů pouze na stanicích, které spravuje (viz položka "Vlastník" u zveřejňovaných údajů).

PM₁₀ - částice PM10
24hodinový průměr
01.10.2013
Koncentrace v $\mu\text{g}/\text{m}^3$

	Neúplná data
	≤ 10
	$> 10 - 20$
	$> 20 - 35$
	$> 35 - 50$
	$> 50 - 100$
	$> 100 - 150$
	> 150


Lokalita:

- městská
- venkovská

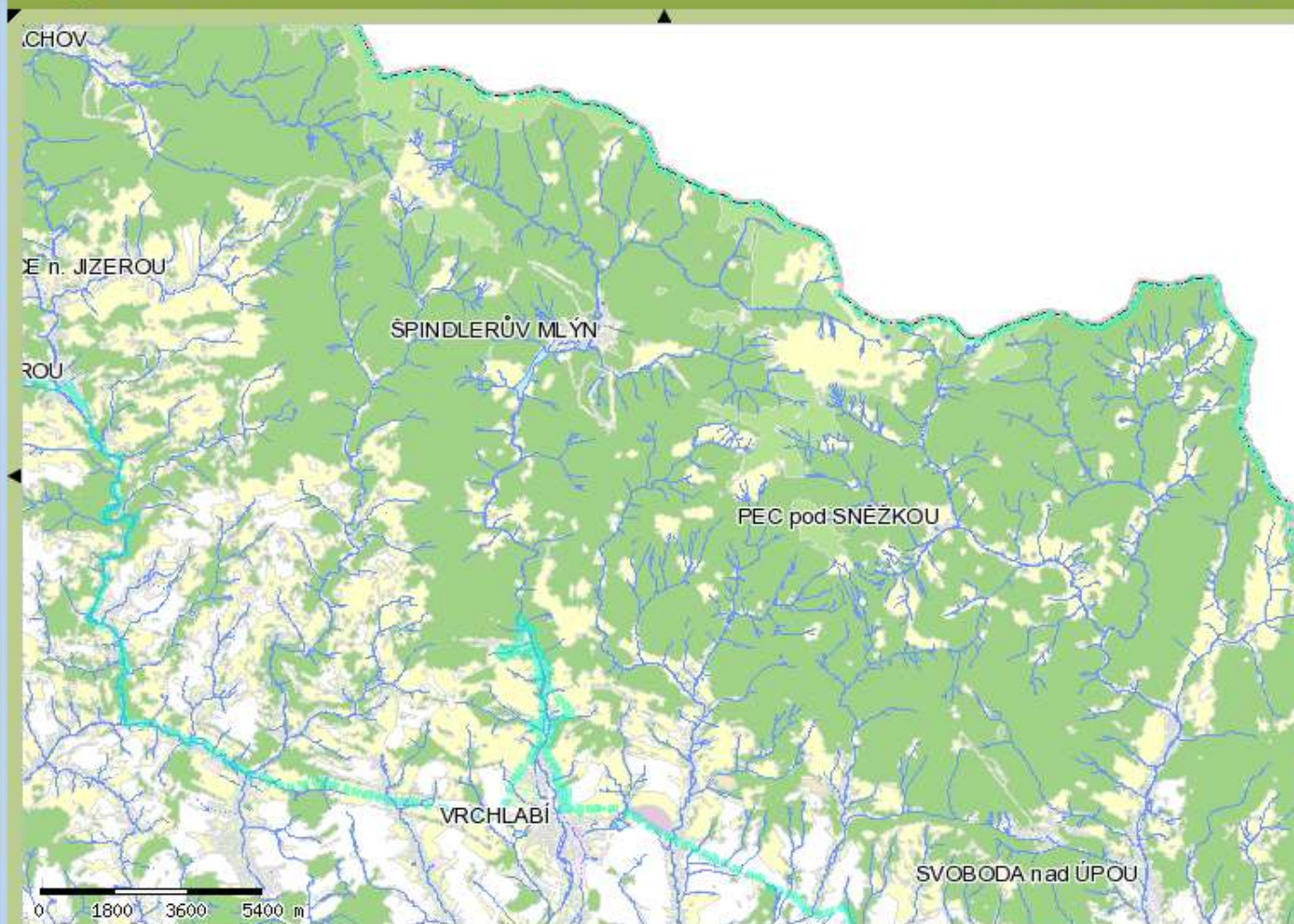
Aktuální neverifikovaná data

Správy národních parků

- **Mapové projekty Správy KRNAP –**
<http://mapy.krnep.cz/>
- **Mapové projekty NP Podyjí –**
<http://mapy.nppodyji.cz/>



Mapový server Správy Krkonošského národního parku



- Turismus a sport
- Ochrana přírody
- Živá příroda
- Neživá příroda
- Management lesa
- Územní členění
 - Hranice NP (včetně OP)
 - Hranice NP (bez OP)
 - Obce s rozšířenou působností
 - Pozemkový katastr
 - i Hranice kat. území
 - Parcely - popisy malě
 - i Parcely
 - Druh katastrální mapy
- Ortofoto
- Podkladové mapy
 - Státní mapa 1:5 000 (černá)
 - Tunsticlová mapa 1:25 000
 - Základní mapa 1:50 000
 - ZABAGED - výškopis
 - ZABAGED - ...

1 : 117 419

uživatel: guest -638827 -982576





Projekty pro uživatele **guest**

Přihlášení

Mapové projekty

[Turistika](#)

[Příroda a výzkum](#)

[Péče o krajinu](#)


[Katastrální mapa](#)

[Metadatový katalog - informace o datech](#)

Virtuální 3D průlet nad Podyjím - Aplikace vytvořená pomocí GeoShow3D (c) GEODIS Brno s.r.o.

Aplikace vyžaduje pro spuštění nainstalovaný prohlížeč [GeoShow3D Lite](#) (7 MB)

Mapový server byl vytvořen spolufinancováním za pomoci Strukturálního evropského fondu INTERREG IIIA v rámci projektu "Turistická infrastruktura NP Podyjí".
EU

Aplikace vyžaduje pro spuštění prohlížeč internetu Microsoft Internet Explorer s nainstalovanou podporou  Java Virtual Machine.

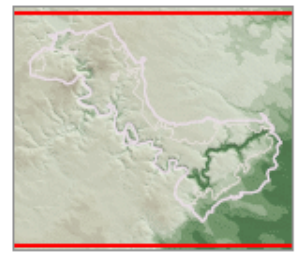
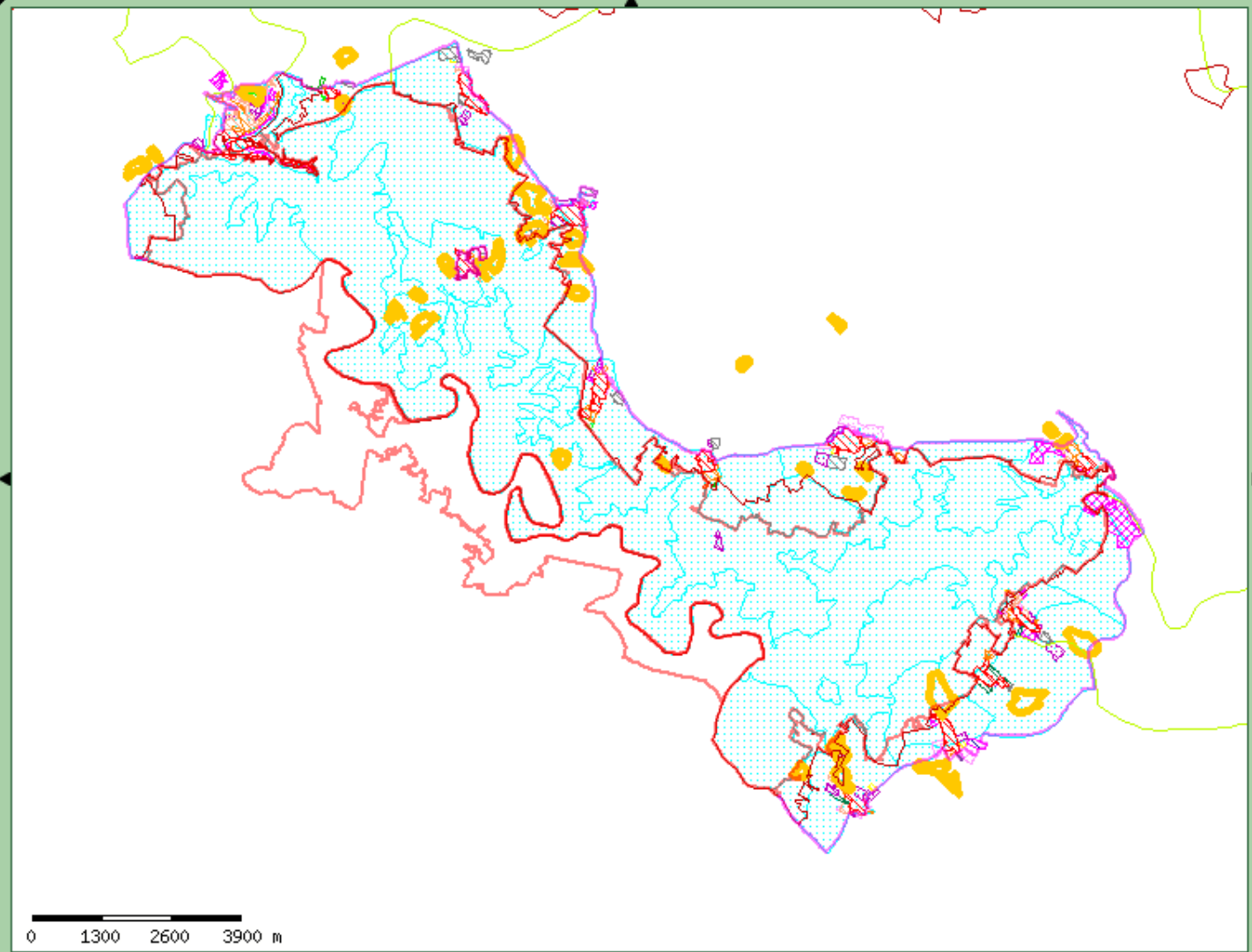
Mapa obsahuje podkladová data **ZABAGED** ©, ČÚZK. Tato data smí být používána pouze v kontextu dalších vrstev mapového portálu. Data smí být používána pouze pro navigační a přehledové účely. Data nesmí být dále publikována nebo využívána v jiných GIS aplikacích nebo systémech. Veškerá práva vyhrazena. K případnému jinému využití dat je nutný souhlas ČÚZK.

Kontakt: podpora.zums@cuzk.cz; Více informací: <http://www.cuzk.cz>

Mapa obsahuje podkladová data **Adresní body budov** ©, ČSÚ. Tato data smí být používána pouze v kontextu dalších vrstev mapového portálu. Data smí být používána pouze pro navigační a přehledové účely. Data nesmí být dále publikována nebo využívána v jiných GIS aplikacích nebo systémech. Veškerá práva vyhrazena. K případnému jinému využití dat je nutný souhlas ČSÚ.

Kontakt: udrzalova@gw.czso.cz; Více informací: <http://www.czso.cz>

NP Podyjí - Péče o krajinu



- Územní plány obcí (c) MĚÚ ZNOJMO
- Péče o les
- Péče o nelesní plochy
- Ekologická stabilita krajiny
 - nadregionální biokoridor Podyjí
 - nadregionální biocentrum Podyjí
 - hranice infiltrace
 - lehké půdy
 - svažité půdy
 - zamokření
 - odtoky
 - i VKP toky
 - i významné biotopy (linie)
 - i významné biotopy
 - i lokální biocentrum
 - i lokální biokoridor
 - i VKP les
 - i VKP nivy
 - i VKP rybníky
 - i VKP registrované
 - meliorace
- Krajinný ráz
 - místa a zóny kraj rázu



Výzkumný ústav vodohospodářský T. G. Masaryka

- **Hydroekologický informační systém VÚV T.G.M. (HEIS)– <http://heis.vuv.cz/>** je vytvářen k zabezpečení jednotného informačního systému pro podporu státní správy ve vodním hospodářství s vazbou na JISŽP.
 - HEIS ČR je realizován v sedmi dílčích informačních systémech: nadregionálních HEIS VÚV a HEIS ČHMÚ, regionálních IS podniků Povodí (IsyPo): Labe, Vltavy, Ohře, Moravy a Odry.
- **Dígitální BÁze VOdohospodářských Dat (DIBAVOD)**
- katalog typů objektů jako tematické vodohospodářské nadstavby ZABAGED. Je to referenční geografická databáze určená pro tvorbu tematických kartografických výstupů s vodohospodářskou tematikou a tematikou ochrany vod nad:
 - Základní mapou ČR 1 : 10 000 a 1 : 50 000, včetně Mapy záplavových území ČR 1 : 10 000,

Rychlá navigace:

Prohlížení dat

Tento odkaz naleznete spolu s dalšími daty v následující nabídce:
Databáze > Mapy a data

Stahování dat

Tento odkaz naleznete spolu s dalšími daty v následující nabídce:
Databáze > Mapy a data

WMS služby

Tento odkaz naleznete spolu s dalšími informacemi v následující nabídce:
Služby > Poskytované služby

Vybrané odkazy:

Evidenční úkolů řešených VÚV TGM, v.v.i. a jejich výstupů

Odkaz naleznete v nabídce:
Databáze > Projekty VÚV

Stanovování emisních limitů kombinovaným přístupem

Odkaz naleznete v nabídce:
Databáze > Projekty VÚV

Vyhodnocení jakosti povrchových vod v profilech sledování

Odkaz naleznete v nabídce:
Databáze > Projekty VÚV



ZAČNĚTE KLIKUTÍM ZDE !

ENGLISH VERSION

1766707 přístupů (2.10.2013 16:29)
přístupy jsou počítány od 1.1.2005



- o projektu
- definice pojmů
- objekty DIBAVOD
- využití dat DIBAVOD
- webové aplikace

přihlášení uživatele

uživatelské jméno

heslo

[přihlásit](#)

výběr z aktualit

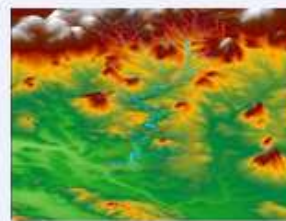
- [Aktualizace objektů DIBAVOD - záplavová území \(2011-02-22\)](#)
- [Aktualizace informací o projektu "Využití dat LLS" \(2011-02-22\)](#)
- [Aktualizace vymezení vodních útvarů \(2010-07-20\)](#)
- [vše...](#)

download

- [Objekty DIBAVOD](#)
- [Povodňové zprávy](#)
- [Mapa záplavových území 1:10 000](#)
- [Atlasy záplavových území 1:10 000](#)

O projektu DIBAVOD

Dígitální BÁze VODOHOSPODÁŘSKÝCH DAT (DIBAVOD) je pracovní označení návrhu katalogu typů objektů jako tématické vodohospodářské nadstavby ZABAGED®. Je to **referenční geografická databáze** vytvořená primárně z odpovídajících vrstev ZABAGED® a cílově určená pro tvorbu tématických kartografických výstupů s vodohospodářskou tematikou a tematikou ochrany vod nad Základní mapou ČR 1:10 000, resp. 1: 50 000, včetně Mapy záplavových území ČR 1:10 000, a dále pro prostorové analýzy v prostředí geografických informačních systémů a zpracování reportinových dat podle Rámcové směrnice 2000/60/ES v oblasti vodní politiky. **DIBAVOD** je průběžně aktualizovaný a doplňovaný "živý produkt" spravovaný a vyvíjený na Oddělení geografických informačních systémů a kartografie VUV T.G.M.,v.v.i. Vybrané datové vrstvy objektů DIBAVOD jsou poskytovány zdarma ke [stažení](#) ve formátu ESRI shapefile komprimovaném do archivu (.zip).



mapy na internetu

- [Zeměměřický úřad](#)
- [IZGARD](#)
- [CENIA](#)
- [AOPK ČR](#)
- [ČGS-Geofond](#)
- [www.mapy.cz](#)

novinky v GIS

- [Arcdata - aktualty](#)
- [ESRI.com News](#)

doporučujeme

- [Arcdata - tipy a triky](#)
- [Arcdata - download \(service packs & patches, data, dokumenty, GIS software...\)](#)
- [ESRI Support Center - utility, rozšíření a skripty](#)
- [ArcReader - freeware prohlížeč map a globů vytvořených pomocí nadstavby ArcGIS Publisher](#)
- [ArcGIS Explorer Desktop - freeware prohlížeč GIS dat](#)
- [FME - software pro práci s více než 225 formáty prostorových dat](#)

statistika přístupů

- online: 1
- dnes: 120
- celkem: 241548

- + **Aktuality**
- Úvod
- + POVIS
- Časté dotazy
- Kalendář akcí
- Školení a semináře
- + Ke stažení
- + [Digitální povodňové plány krajů, ORP a obcí](#)
- Podklady
- + Zkušenosti
- Použité zkratky
- Tiráž

© 2006-2013 MŽP ČR, Hydrosoft Veleslavín, s.r.o.
Verze: 2.0.0

- ⊕ **Projekt vyhodnocení povodně 2013**
- ⊕ **Riziková území při extrémních přívalových srážkách - Karlovarský kraj**
- ⊕ **Změna kontaktní osoby pro oblast podpory 1.3 Omezování rizika povodní OPŽP**
- ⊕ **Změna údajů publikovaných o členech povodňových komisí**
- ⊕ **Metodika pro určení nákladové efektivity projektů dPP**
- ⊕ **Zpracovatelé posudků k hydrodynamickým modelům**
- ⊕ **Aktualizace dokumentů předběžného vyhodnocení povodňových rizik**
- ⊕ **Nový metodický pokyn HPPS**
- ⊕ **Dokončení předběžného vyhodnocení povodňových rizik**
- ⊕ **Úseky toků v oblastech s významným povodňovým rizikem**
- ⊕ **Lokální výstražné a varovné systémy v ochraně před povodněmi**
- ⊕ **Riziková území při přívalových srážkách v ČR**

Předchozí informace najdete v ročnících archivu aktualit: [2013](#), [2012](#), [2011](#), [2010](#), [2009](#) a v rubrikách [Školení a semináře](#) a [Ke stažení](#)



Evropská unie

Spolufinancováno z prostředků Fondu soudržnosti.



POVIS - PREZENTACE

Ústřední správní úřady a využití GI – Ministerstvo zemědělství



Ministerstvo zemědělství a IS

- Mze je ústředním orgánem státní správy pro **zemědělství**, pro **vodní hospodářství** a pro **potravinářský průmysl**.
- Je rovněž ústředním orgánem státní **správy lesů, myslivosti a rybářství**.
- Dále je ústředním orgánem státní správy ve věcech **veterinární péče, rostlinolékařské péče, péče o potraviny, péče o ochranu zvířat** proti týrání a pro ochranu práv k **novým odrůdám rostlin a plemenům zvířat**.
- Úkolem ministerstva není řídit či plánovat, ale **vymezit** příslušnými právními předpisy **mantinely**, v nichž se mohou naši podnikatelé pohybovat.
- Ministerstvo zemědělství přitom vychází z **vládní zemědělské politiky**, z programového prohlášení vlády a ze Společné **zemědělské politiky Evropské unie**.

Legislativa

- **Velmi rozsáhlá**
- zákon č. 252/1997 Sb., (o **zemědělství**), vede v digitální podobě **evidenci využití zemědělské půdy** podle uživatelských vztahů.
- Zákon č. 254/2001 Sb., o vodách (**vodní zákon**), stanoví ve spolupráci s MŽP rozsah a způsob vedení **evidence rozhodnutí vodoprávních úřadů**.
- Podle zákona č. 449/2001 Sb., o **myšlivosti**, vede MZe evidenci **honiteb** a evidenci jejich využití.
- Vyhláška MZe č. 84/1996 Sb., o zpracování oblastních plánů rozvoje lesů (**OPRL**).
- Vyhláškou MZe č. 327/98 Sb.(Změna č. 546/2002 Sb) se stanoví charakteristika **bonitovaných půdně ekologických jednotek (BPEJ)** a postup pro jejich vedení a aktualizaci.

Resortní organizace

- **Ústav pro hospodářskou úpravu lesů (ÚHÚL)**
- **Zemědělská vodohospodářská správa (ZVHS)**
- **Povodí Moravy, Povodí Labe, Povodí Vltavy, Povodí Ohře, Povodí Odry**
- **Státní pozemkový úřad (SPU)**
- **Státní zemědělská a potravinářská inspekce,**
- **Státní veterinární správa České republiky,**
- **Státní rostlinolékařská správa,**
- **Ústřední kontrolní a zkušební ústav zemědělský,**
- **Česká plemenářská inspekce.**



Příklady aplikací - Portál farmáře

- **Zpřístupňuje údaje o subjektech a informace o poskytnutých podporách**
- **Mapa škůdců** – <https://farmar.mze.cz/srsmapa/>
 - Mapy prvního výskytu škodlivých organismů,
 - Mapy aktuálního výskytu škodlivých organismů,
 - Mapy výskytu škodlivých organismů v zemědělské sezóně,
 - Mapy výsledků úchytu škodlivých organismů do lapačů,
 - Mapy aktuálního výskytu polyfágních škůdců.
- **Registr půdy LPIS** (Land Parcel Identification System) – evidence využití zemědělské půdy. Na prvním místě slouží k ověřování údajů v žádostech o dotace poskytovaných ve vazbě na zemědělskou půdu. Registrovaným uživatelům umožňuje prostřednictvím zabezpečeného přístupu nahlížet na data týkající se jimi užívaných farmářských bloků, pořizovat si on-line informativní výpisy a tisknout mapy (i stahovat data ve formátu shp).
- **Registr vinic RV**
- **Registr chmelnic RC**
- **Registr ovocných sadů RS**

GIS ve veřejné správě



Ústav pro hospodářskou úpravu lesa - ÚHÚL

- **Mapový server ÚHÚL obsahuje mapové projekty a datové informace:**
 - OPRL,
 - Mapy zdravotního stavu lesů ČR
 - Honitby ČR
- **včetně metadata (Metainformační katalog MICKA společnosti HS RS).**



Ústav pro hospodářskou úpravu lesů Brandýs nad Labem (dále jen ÚHÚL) je organizační složkou státu zřízenou [Ministerstvem zemědělství České republiky](#).

| [novinky](#) | [předmět činnosti](#) | [zřizovací listina](#) | [akce](#) |

NOVINKY

➔ [Veřejné zakázky](#)

➔ [Nařízení EU č.995/2010](#)

➔ [Oznámení o](#)

aktualizováno 1.

➔ [Informace o](#)

➔ [ISLH 2014](#)

➔ [Nový náměst](#)

➔ [Seminář Pos](#)

➔ [PDS KoPla20](#)

➔ [Oznámení o](#)

➔ [Pobočka Star](#)

PŘEDMĚT ČINNO

• Provádění [Národ](#)

Inventarizace lesů
obnovitelného přír
lesů získáváme úd
lesů. Ke sběru dat

• Vyhотовování a správa dat [Oblastních plánů rozvoje lesů \(OPRL\)](#) včetně zajišťování jednotného [typologického systému lesů](#) v České republice. Oblastní plány rozvoje lesů je dílo, definující zásady hospodaření v lesích dle přírodních lesních oblastí České republiky. Vycházejí z principu trvale udržitelného hospodaření v lesích a vytvářejí předpoklady pro minimalizaci střetu mezi

✦ Katalog mapových informací o lesním a mysliveckém hospodářství ČR

✦ Katalog datových informací o lesním a mysliveckém hospodářství ČR

Hlavní obory činnosti
-- Vyberte zde --



Mapový server ÚHÚL

MAPY

✦ Katalog mapových informací o lesním a mysliveckém hospodářství ČR

✦ Katalog datových informací o lesním a mysliveckém hospodářství ČR

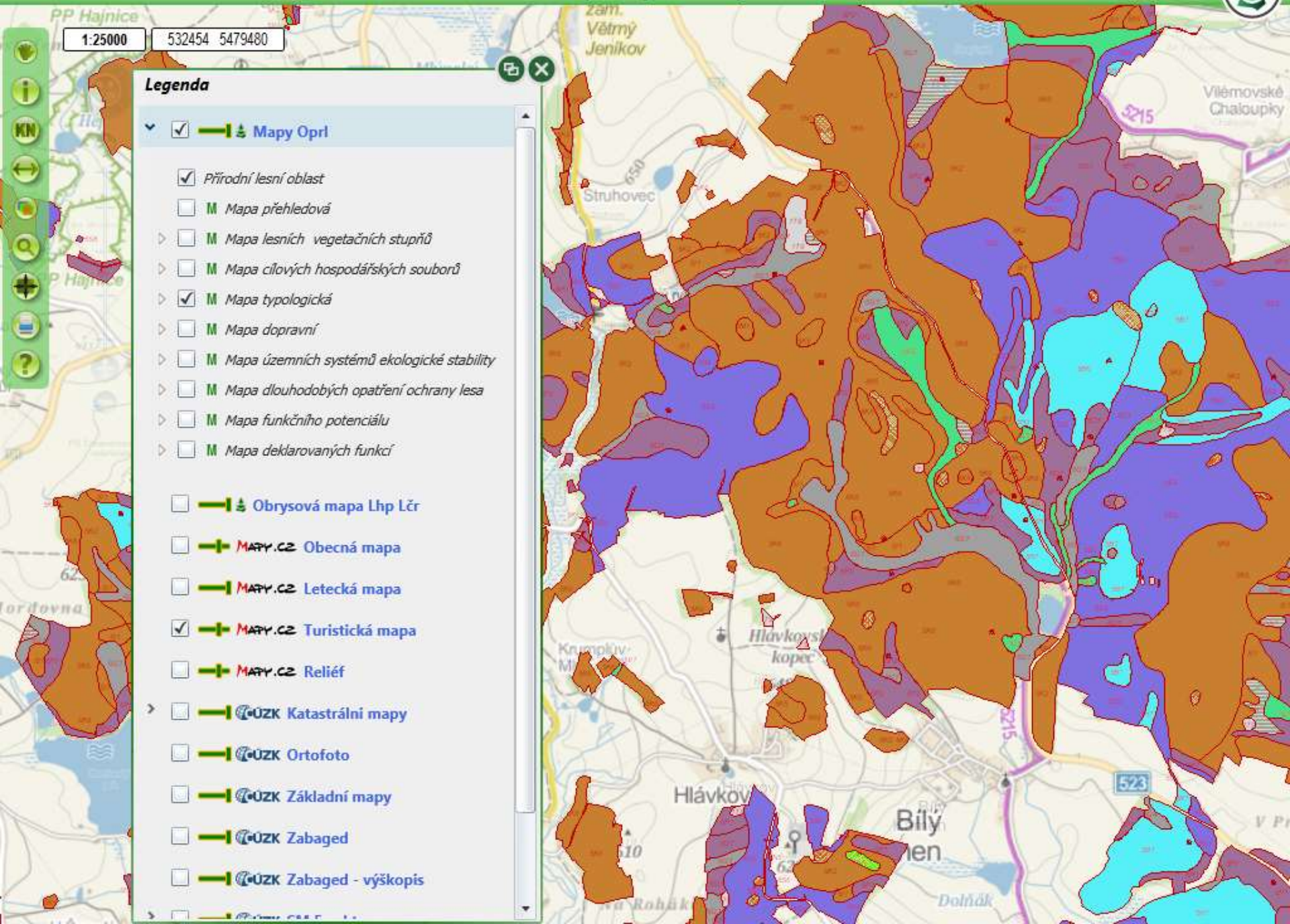
ho FTP

tohoto

webu

OK

.2013





Vodohospodářský informační portál VODA

Gestor Mze a MŽp + ústřední vodoprávní úřady.

Obsahuje informace o:

- **stavy a průtoky** ve vodních tocích, nádržích;
- **srážky**;
- **jakost vody** ve vodních nádržích;
- **technická evidence** (odběr povrchových a podzemních vod, vypouštění odpadních a důlních vod, akumulace povrchových vod ve vodních nádržích);
- evidence vodních toků, vodních nádrží a evidence vybraných **údajů z pravomocných rozhodnutí** vodoprávních úřadů.



Informační systém VODA České republiky

Gestorem Vodohospodářského
informačního portálu VODA je

Ministerstvo zemědělství a

Ministerstvo životního prostředí ve
spolupráci s dalšími ústředními

vodoprávními úřady ČR, tj.

Ministerstvo zdravotnictví, Ministerstvo
dopravy a Ministerstvo obrany, v
koordinaci s Ministerstvem vnitra.

Prostřednictvím jednotných,

přehledných a snadno dostupných
aplikací zde zmiňované resorty

prezentují široké veřejnosti věrohodné
informace o našich vodách a tak

přispívají k její lepší a včasné
informovanosti.



The administrator of the Water
Management Information Portal
WATER is the Ministry of Agriculture
and the Ministry of Environment
together with other central state water
authorities of the Czech republic, i.e.
the Ministry of Health, the Ministry of
Transport and the Ministry of Defence
coordinated by the Ministry of Interior.
Through the uniform, well-arranged
and easily available applications
above-mentioned departments
present authentic information about
water of Czech republic to general
public and conduce to better and
timely informedness.



vstupte



enter



MINISTERSTVO ZEMĚDĚLSTVÍ



Ministerstvo životního prostředí
České republiky



Povodí Ohře



Povodí Mže



Povodí Otavy



Povodí
MORAVY



cenia

Provoz mapových služeb portálu zajišťuje

CENIA, česká informační agentura životního prostředí.



IS VODA



Přehled pozemkových úprav – Státní pozemkový úřad

[Veřejné zakázky](#) [Úřední desky](#) [Tiskov](#)

[Veřejné zakázky](#) [Úřední desky](#) [Tiskový servis](#) [Kalendář akcí](#) [Legislativa](#) [Kontakty](#) [E-podatelna](#)

[Česky](#) [English](#)

eAGRI **Pozemkové úpr**

eAGRI **Pozemkové úpravy**

[Rozcestník eAGRI](#)

[Rozcestník eAGRI](#)

Hledaný výraz

[Hledej](#)

[Podrobné hledání](#)

[Venkov](#) >

[Venkov](#) >

Uživatelské jméno:

Heslo:

[Přihlásit](#)

[Přehled pozemkových úprav](#)

[Přehled pozemkových úprav](#)



Aktuální vrstva

Okres

Legenda

- Zahájené KPU
- Ukončené KPU
- KPU k zahájení
- Zahájené JPU
- Ukončené JPU

Kraj

Okres

KU

[Potvrdit a zobrazit](#)

Legenda

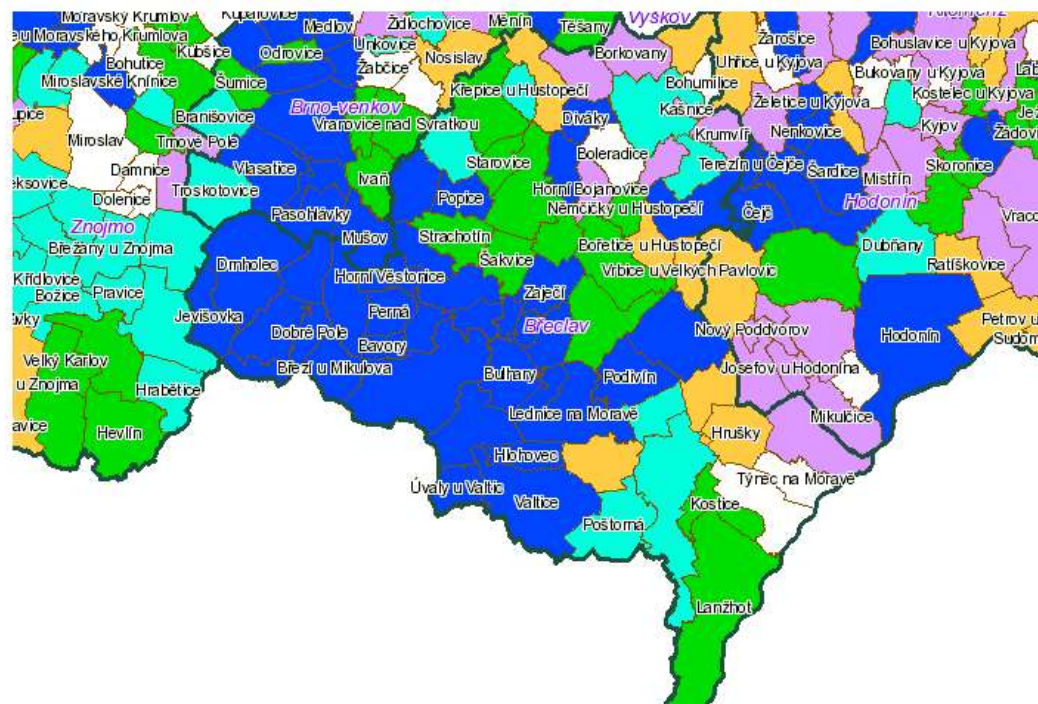
- Zahájené KPU
- Ukončené KPU
- KPU k zahájení
- Zahájené JPU
- Ukončené JPU

Kraj

Okres

KU

[Potvrdit a zobrazit](#)





VÚMOP -SOWAC GIS

VÚMOP geoportál o půdě - SOWAC GIS.

- Cílem geoportálu je zpřístupnit rozsáhlé datové báze **Komplexního průzkumu půd (KPP)** a **bonitačního informačního systému (BIS)**, a jejich aplikační tematická vyhodnocení jako podklad pro zákonná opatření, vyhlášky a opatření resortních i mimoresortních orgánů.

Struktura SOWAC GIS

- **První aplikační úroveň SOWAC GIS - Webový archiv dat** komplexního průzkumu půd (WA KPP) je zaměřen na zpřístupnění digitalizovaných (skenovaných) map a popisné části Komplexního průzkumu půd
 - <http://wakpp.sowac-gis.cz>
- **Druhá aplikační úroveň SOWAC GIS - Mapový server a tematické mapové projekty**
 - <http://ms.sowac-gis.cz>.
 - Součástí mapového serveru je i moderní metadatový katalog MICKA (CSW) a správě popisných informací (metadat) k prostorovým datům.
- **z hlediska GIS zajímavým projektem RESTEP** – interaktivní mapa obnovitelných zdrojů pro plánování v energetice, který je na stránce <http://restep.vumop.cz/> a na kterém se podílelo několik institucí.

ÚVOD

MAPOVÉ PROJEKTY

PODPORA ISPÚ

APLIKACE

METADATA

SLUŽBY

Vítejte na Geoportálu SOWAC-GIS

Geoportál SOWAC-GIS je tematicky zaměřen na ochranu půdy, vody a krajiny na území České republiky. Nabízí informace v podobě digitálních map, specializovaných mapových aplikací, metadat, rozsáhlé datové báze o půdách, odborného doprovodného textu a legislativních opatření. Interpretuje výsledky výzkumu a dalších projektů řešených ve Výzkumném ústavu meliorací a ochrany půdy, v.v.i., který je zároveň provozovatelem webového portálu. Užívat a získat prezentovaná data mohou všichni uživatelé z akademické a vědecké sféry, studenti, ale i pracovníci státní správy a samosprávy a nejširší veřejnost.

Aktuality

1.9.2013 - Konference GIS I
23.6.2013 - Konference GIS
5.3.2013 - Informace o vzní
pozemkového úřadu
1.12.2012 - Spuštění novéh
sucha

Ke stažení

[Nabídka mapových a datov](#)
[Soustava BPEJ](#)
[Příručka ochrany proti vodr](#)

Na vývoji portálu se podíl



Galerie posterů:



INFORMAČNÍ SYSTÉM MELIORAČNÍCH STAVEB

Předchozí

Další

Nástroj pro správu a evidenci melioračních staveb

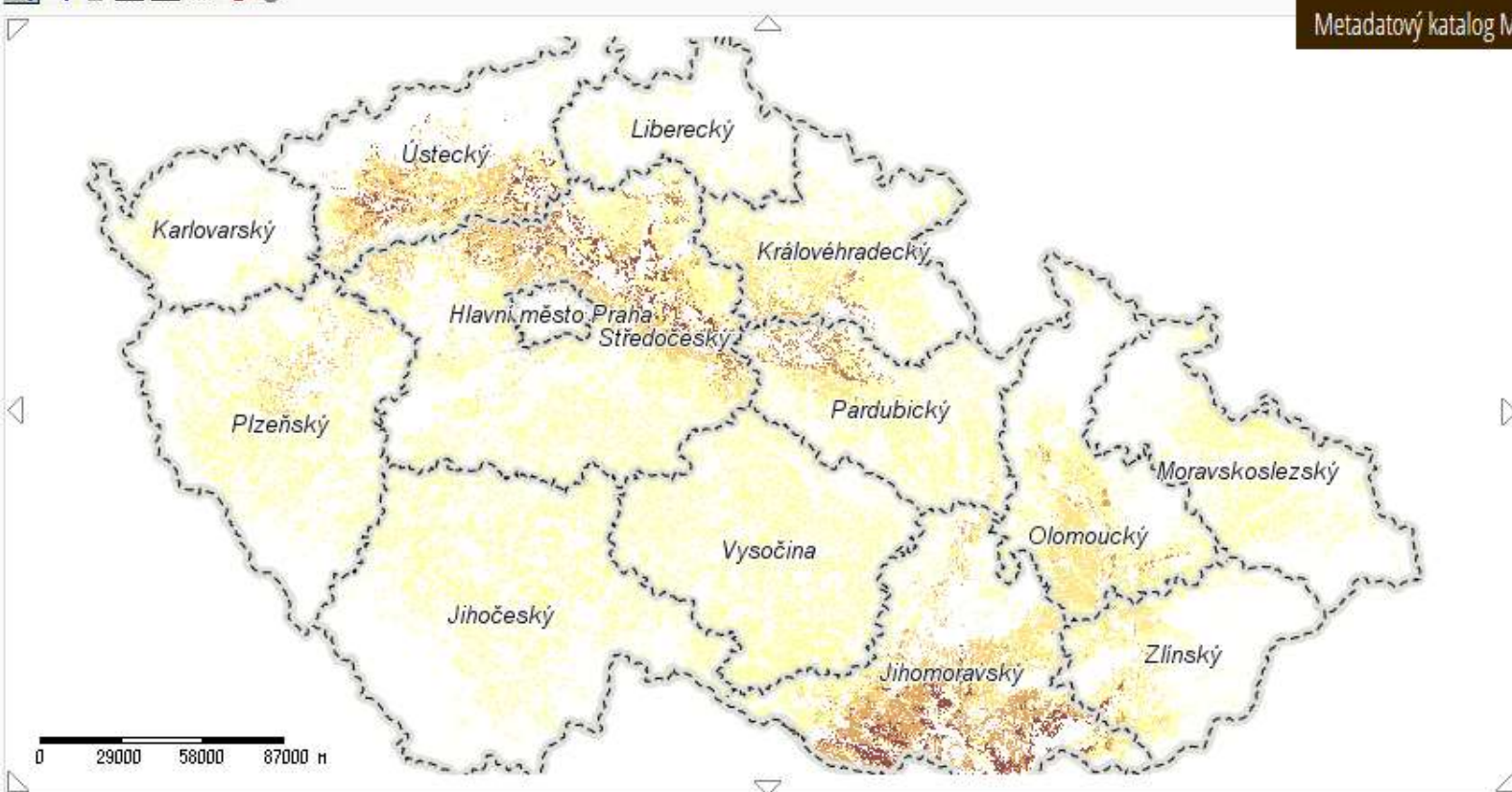
1 2 3 4

Mapové projekty







- ÚVOD
- MAPOVÉ PROJEKTY
- PODPORA ISPÚ
- APLIKACE
- METADATA**
- SLUŽBY

- MAPA
- VYHLEDÁVÁNÍ
- O PROJEKTU
- POPIS MAPOVÝCH VRSTEV



- O metadatech
- O INSPIRE
- Metadatový katalog Micka

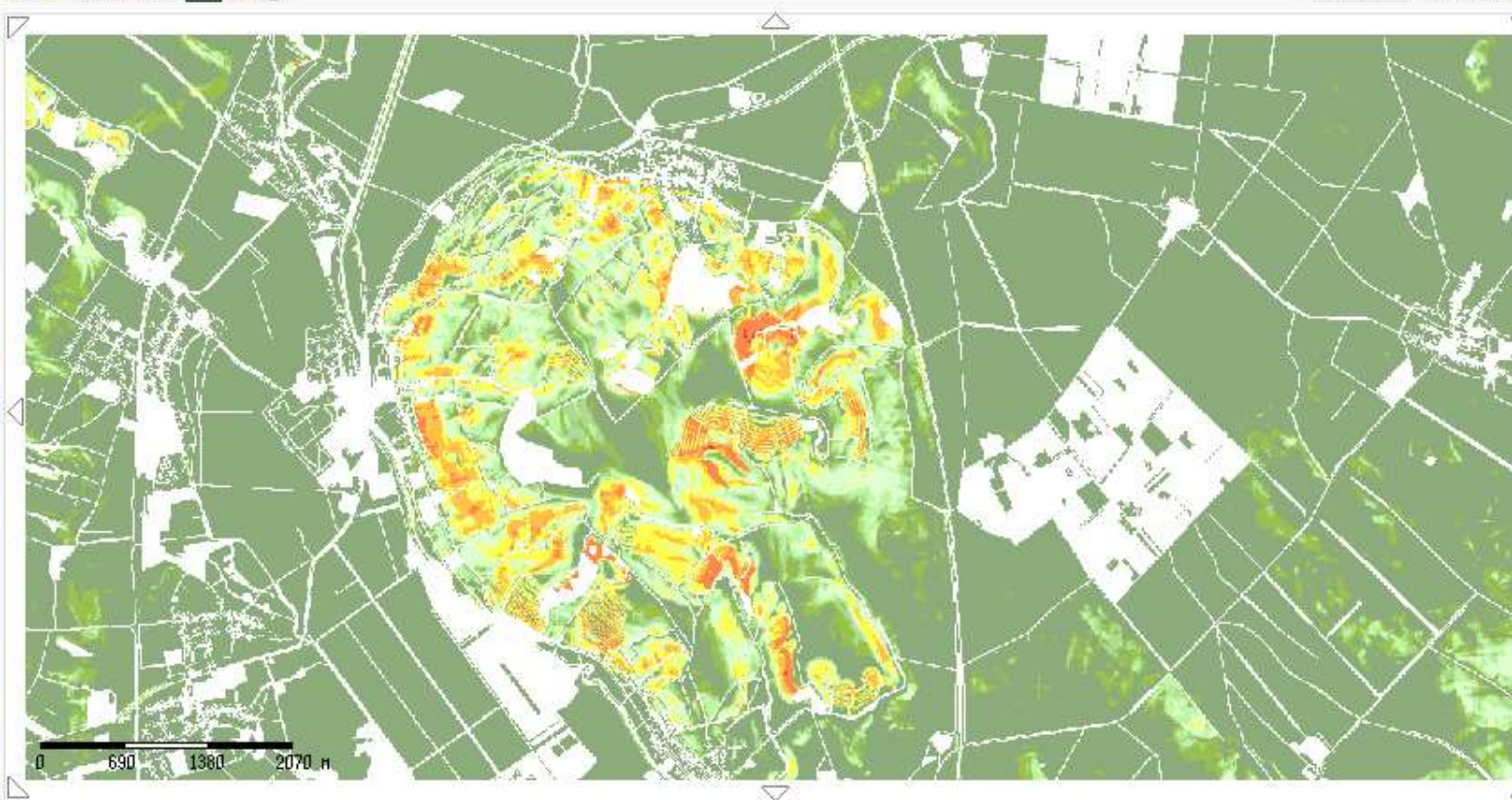


- Legenda
-  Větrná eroze
 - i Potenciální ohrožení
 - i Potenciální ohrožení
 -  Podkladové mapy
 -  Správní hranice
 - Kraje
 - i Okresy
 - i ORP
 - i Obce
 - i Katastrální území
 -  Klady mapových listů





1: 42 309



Legenda

- Vodní eroze
- i Maximální přípustná Cp
- | | |
|--|--------------------|
| | do 0,005 (TTP) |
| | do 0,02 (jetel, v) |
| | do 0,05 (bez šir |
| | do 0,15 (bez šir |
| | do 0,20 (bez šir |
| | do 0,30 (s půdc |
| | do 0,40 (s půdc |
| | do 0,60 (s půdc |
| | do 1,00 (bez on |



Ústřední správní úřady a využití GI – Ministerstvo dopravy



Ministerstvo doprava a IS

Legislativními předpisy, které upravují činnost v oblasti státní informační politiky v rezortu dopravy:

- **Zákon č. 361/2000** Sb., o provozu na pozemních komunikacích (**silniční zákon**), obecně definuje mimo jiné i **povinnost zajišťovat informace o provozu na veřejných komunikacích a evidencích**. Celostátní dopravní informační systém je systém obsahující aktuální informace o situaci v provozu na pozemních komunikacích, které mají vliv na bezpečnost a plynulost provozu na pozemních komunikacích.
- Na základě **prováděcí vyhlášky MD č. 3/2007** Sb. o **celostátním dopravním informačním systému**, zveřejňuje ministerstvo nebo jím pověřená osoba informace způsobem umožňujícím **dálkový přístup**, včetně zveřejnění na Portálu veřejné správy, a pro informační systémy poskytovatelů informací a orgánů veřejné správy také prostřednictvím referenčního datového rozhraní.
- **Usnesením Vlády ČR č. 590/2005** byl zřízen **Jednotný systém dopravních informací** pro Českou republiku.
- Z hlediska **geoinformatiky** v rámci EU jsou na základě Směrnice INSPIRE ve smyslu usnesení 1692/96/EC budovány GIS **Jednotná dopravní vektorová mapa (JDVM)** a **Silniční databanka**.

GIS ve veřejné správě



Organizace podřízené ministerstvu

Organizacemi podřízenými Ministerstvu dopravy jsou:

- Správa Letiště Praha, s. p., (<http://www.prg.aero/>),
- Řízení letového provozu, s.p., (<http://www.rlp.cz/>),
- **Správa železniční dopravní cesty, s.o., (SŽDC)** (<http://www.szdc.cz/>).

Ministerstvem dopravy jsou dohlíženy některé organizační složky státu:

- Úřad pro civilní letectví (ÚCL) (<http://www.caa.cz/>),
- **Státní plavební správa (SPS)** (<http://www.spspraha.cz/>),
- Drážní úřad (<http://www.dupraha.cz/>),
- Drážní inspekce (<http://www.dicr.cz/>),
- Ředitelství vodních cest ČR (ŘVC) (<http://www.rvccr.cz>)

Státními příspěvkovými organizacemi v rezortu dopravy jsou:

- **Ředitelství silnic a dálnic ČR (ŘSD)** ,

Ministerstvu dopravy je podřízený také Státní fond dopravní infrastruktury (SFDI) (<http://www.sfdi.cz/>).

Veřejnou výzkumnou institucí v rezortu:

- **Centrum dopravního výzkumu, v.v.i. (CDV).**

Státní podnik - CENDIS - Centrum dopravních informačních systémů (mýto)

GIS ve veřejné správě



DRUŽICOVÁ KOMUNIKACE



POZEMNÍ VYSILÁNÍ



Komunikace mezi různými druhy dopravy

MOBILNÍ SÍŤ

Určování polohy a navigace

MAN (Metropolitní síť)

Určování polohy a navigace

Systémy pro bezpečnost silničního provozu

Informace pro cestující veřejné osobní dopravy

Asistenční služby pro řidiče a cestující

Dopravní značky

**WLAN
Bezdrátové lokální síť**

Adaptivní regulátor rychlosti jízdy vozidla

Plánování trasy

Řízení oběhu vozidlového parku

Elektronický mýtný systém



Příprava konsolidace infrastruktur prostorových dat v resortu dopravy

- Řešení formou projektu (OPD2/T4)
 - Jedno z opatření AP GISTR; naplní však i AP ITS.
- **Projekt je rozdělen na 2 fáze přípravná + realizační:**
- Přípravná část: společná – bude vytvořeno v rámci jednoho projektu
- Předpokládané vyhlášení – 11/2015 (dle rozběhnutí OPD2)
- Předpokládaná délka trvání – 13 měsíců (celkem).

Cíl projektu: vytvoření funkčně propojené SDI resortu dopravy, která bude agregovat prostorová data od dopravní infrastruktury a jako celek naplňovat požadavky různých skupin uživatelů



Aplikace Jednotný systém dopravních informací

- Cílem projektu je sjednocení dosud roztříštěného dopravního zpravodajství, tj. integrace dat subjektů, které již provozují vlastní informační systémy, upotřebitelných dat z regionálních informačních center a vybudování informačních systémů subjektů, které vlastní systém dosud neměly.
- **Subjekty prioritně zapojené do JSDI a informace, které poskytují:**
 - **Policie České republiky** – dopravní nehody, požár vozidla, překážka provozu, kongesce,
 - **Správci komunikací** (ŘSD ČR, SÚS s působností na úrovni krajů, Technické správy komunikací ve velkých městech) – sjízdnost komunikací, uzavírky a zvláštní užívání,
 - **Silniční správní úřady** (Ministerstvo, Krajské úřady, úřady obcí s rozšířenou působností) – uzavírky, zvláštní užívání,
 - **Hasičský záchranný sbor České republiky** – dopravní nehody, požáry,
 - **Český hydrometeorologický ústav** – povětrnostní vlivy, počasí,
- ...
- **využití informací z elektronického mýta – např. pro určování hustoty a rychlosti proudu vozidel ve sledovaných lokalitách.**
- **Provozovatel ŘSD.**

GIS ve veřejné správě

Přihlásit

Registrace

http://www.dopravniinfo.cz

D Mobilní aplikace

Předpověď počasí

Hustota provozu na D1

Výkon zimní údržby

Počet nehod za 24h

AKTUÁLNÍ MAPA DOPRAVNÍ SITUACE

- [Nehodová místa](#)
- + [Telematické aplikace](#)
- [JSDI](#)
- + [Informační a řídicí centra dopravy](#)
- [Dopravní zpravodajové](#)
- + [RDS-TMC](#)
- + [Servis řidičům](#)
- [Servis médiím a odběratelům](#)
- + [Centrální evidence pozemních komunikací](#)
- + [Doporučené odkazy](#)
- + [Monitoring modernizace dálnice D1](#)

→ **Novinky**

Plánovaná odstávka | 23.9.2013

Aktualizace sítě komunikací

Mapa rychlé navigace

Trasa

Oblast / Silnice

?

Trasa - výběrem z databáze

Start

Cíl

Přes

VYHLEDAT

ZRUŠIT ZADÁNÍ



Dopravní situace Moravskosleský kraj

Nehodová místa



Kamery



Stupně provozu



Mapa

Seznam

Schéma

Tisk

Vygenerovat adresu mapy

Nahlásit událost

RSS

Přehledová mapa

Zobrazováno: oblast - Jihomoravský kraj / dne 2.10.2013

Zobrazit Itinerář

Datum 2.10.2013

DNES

Trasa Oblast / Silnice

Zadání oblasti / silnice (fulltext)

Jihomoravský kraj

ZOBRAZIT

ZRUŠIT ZADÁNÍ

Zadání oblasti / silnice (výběr)

kraj

Vyberte název kraje

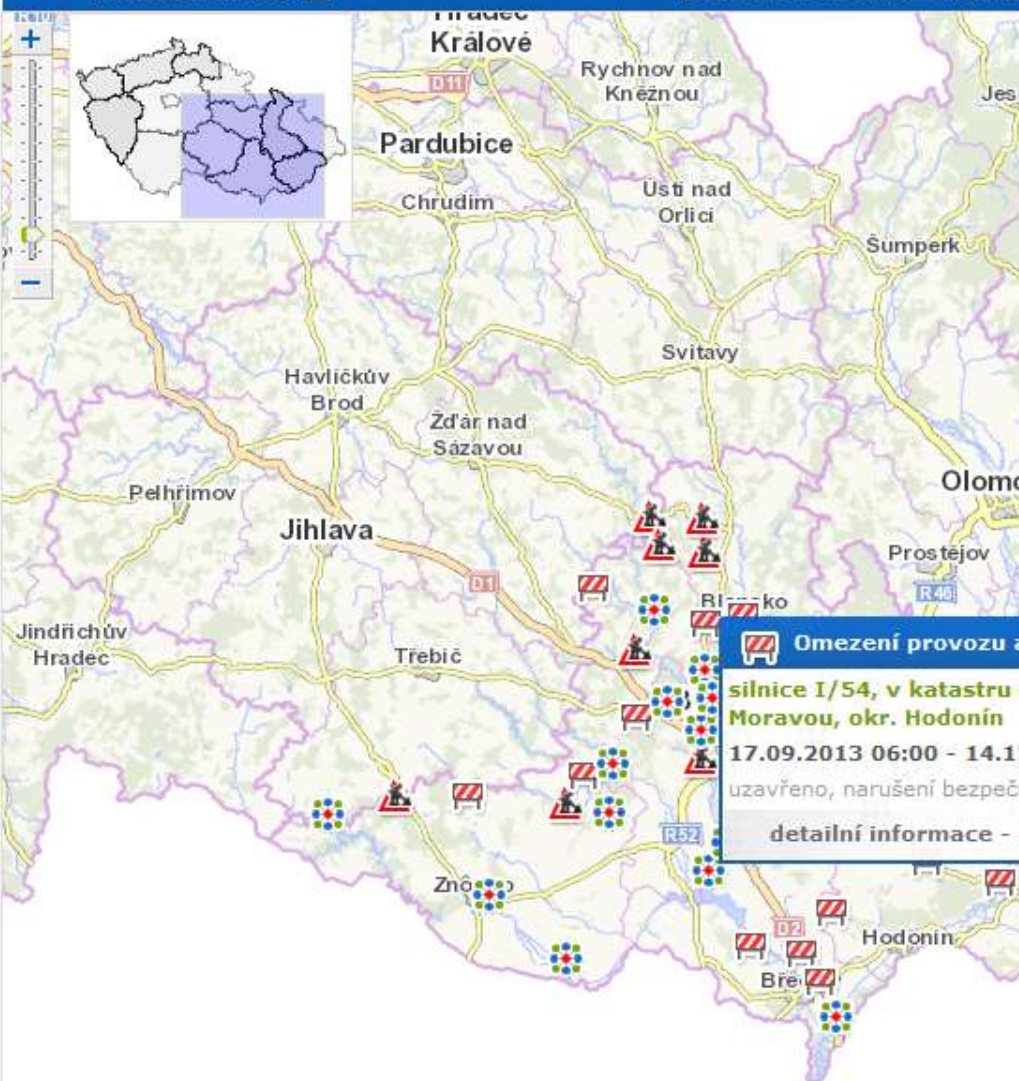
Jihomoravský kraj

Omezení zobrazení událostí

- Dálnice a rychlostní silnice
- Silnice I. třídy
- Silnice II. třídy
- Silnice III. třídy
- Místní komunikace

- Události
- Uzavírky
- Stupně provozu
- Sjízdnost v zimě
- Počasí
- Kamery
- Proměnné tabule
- Výstrahy meteo

Omezení provozu a zákazy
silnice I/54, v katastru obce Veselí nad Moravou, okr. Hodonín
 17.09.2013 06:00 - 14.12.2013 22:00
 uzavřeno, narušení bezpečnosti
 detailní informace - klikněte na ikonu



100 km

ŘSD - mapy a WMS

- **Mapy ke stažení – ČR, kraje, okresy, rychlostní komunikace, dálnice.**
- **Webová mapová aplikace**
- **WMS služba Ředitelství silnic a dálnic ČR - WMS1 -Sítě**
 - Obsahuje vybrané atributy vrstev dálnice, rychlostní silnice, silnice I.třídy, silnice II.třídy, silnice III.třídy, uzlové body uzlového lokalizačního systému z území ČR.
- **WMS služba Ředitelství silnic a dálnic ČR - WMS2 - Prvky**
 - Obsahuje vybrané atributy vrstev mosty, podjezdy, železniční přejezdy, tunely, brody, kilometráž silnic I. - III. třídy, kilometrovníky dálnic a rychlostních silnic, sčítání dopravy 2010 z území ČR.

Hledejte na webu

Úvodní strana

Organizace ŘSD

Silniční a dálniční síť

Stavíme pro vás

Údržba komunikací

Foto a video

Mapy

→ Soubor map - Česko

→ Soubor map - kraje

→ Soubor map - okresy

→ Soubor map - Dálnice

→ Soubor map - Rychl. silnice

→ Webová mapová aplikace

→ WMS služby

Technické předpisy

Dopravní informace

Informační servis

Kontakty

Mapa stránek

Novinky na váš email

Mohlo by vás zajímat

www.dopravninfo.cz

www.silnice.info

www.mytoc2.cz

Přidat k oblíbeným

www.rsd.cz/Kontakty



Mapy

Mapy

Mapy plánované výstavby



Mapy aktuální a plánované výstavby silniční infrastruktury v České republice a v krajích.

Soubor map - Česko



Ukázky map silniční sítě v rozsahu celé České republiky

Soubor map - kraje



Mapy silniční sítě všech třinácti krajů České republiky

Soubor map - okresy



Ukázky map silniční sítě v rozsahu okresu

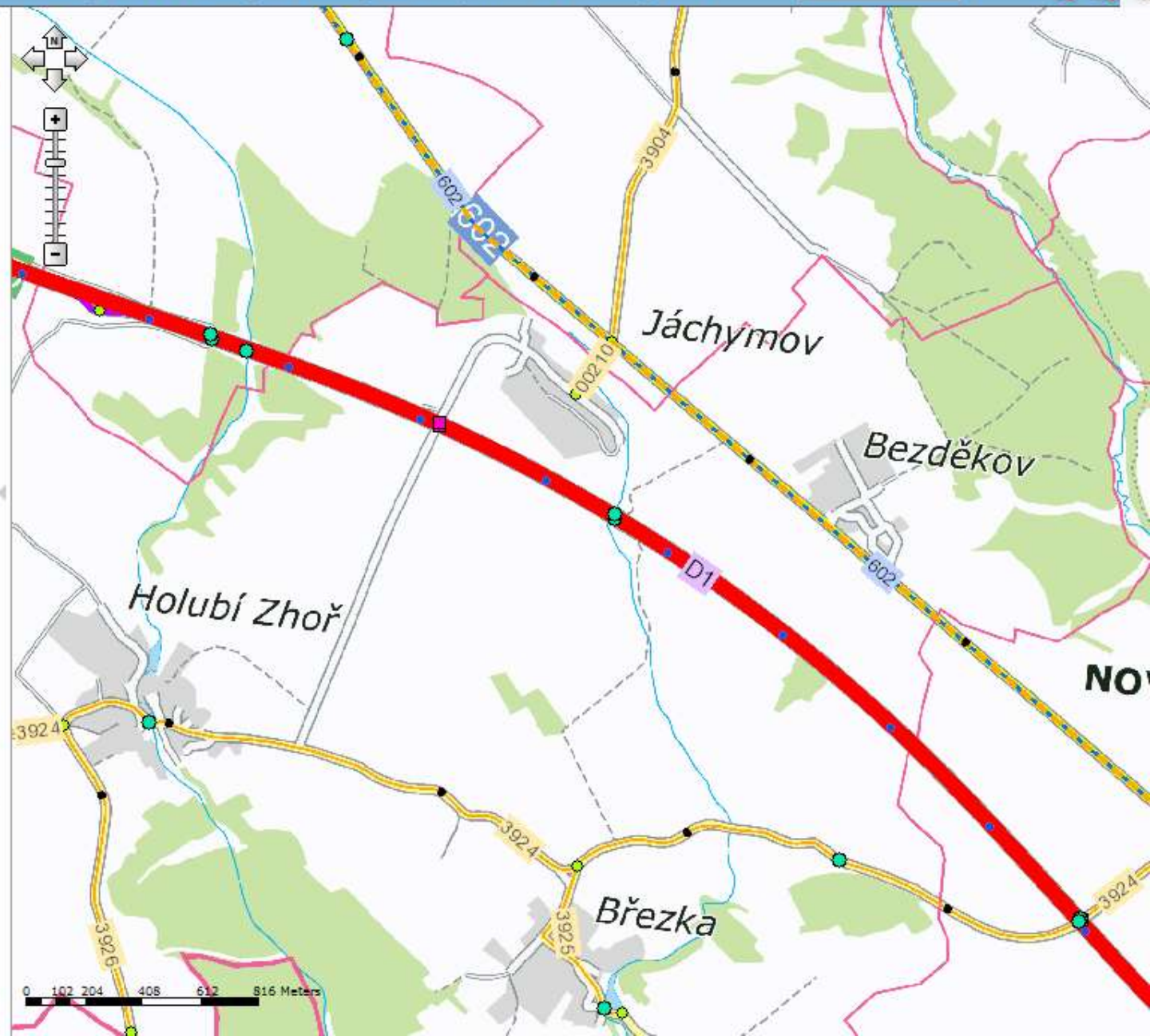
Mapy

- Soubor map - Česko
- Soubor map - kraje
- Soubor map - okresy
- Soubor map - Dálnice
- Soubor map - Rychl. silnice
- Webová mapová aplikace
- WMS služby

Results

Map Contents

- geoportal_rsdcr
 - km
 - objekty
 - mosty
 - mosty - popis
 - podjezdy
 - podjezdy - popis
 - železniční přejezdy
 - železniční přejezdy - popis
 - tunely
 - tunely - popis
 - brod
 - brod - popis
 - sčítání dopravy 2010
 - 0
 - 1 - 500
 - 501 - 1000
 - 1001 - 3000
 - 3001 - 5000
 - 5001 - 7000
 - 7001 - 10000
 - 10001 - 15000
 - 15001 - 25000
 - 25001 - 40000
 - 40001 - 60000
 - 60001 - 99999



Ústřední správní úřady a využití GI – Ministerstvo pro místní rozvoj



Ministerstvo pro místní rozvoj

Objemem svých pravomocí, kompetencí a odpovědností za správu finančních prostředků hraje ve státní správě významnou roli.

Ministerstvo bylo zřízeno pro státní správu oblastí:

- regionální politiky včetně regionální podpory podnikání
- politiky bydlení
- rozvoje domovního a bytového fondu
- nájmu bytů a nebytových prostor
- územního plánování
- stavebního řádu
- investiční politiky
- cestovního ruchu

Zajišťuje činnosti spojené s procesem zapojování územních samosprávných celků do evropských regionálních struktur.

GIS ve veřejné správě

Legislativa

- **Zákon č. 183/2006** Sb., o územním plánování a stavebním řádu (**stavební zákon**). Geoaspekty- definování **územně analytických podkladů**, které mají poskytovatelé poskytovat **zdarma a v digitální formě**. Aktualizace a mapové podklady.
- **Zákon č. 186/2006** Sb., o **změně některých zákonů souvisejících s přijetím stavebního zákona a zákona o vyvlastnění**. Geoaspekty - změna zákona o **státní památkové péči**, podle které může kraj vydat v dohodě s ministerstvem kultury plán území s **archeologickými nálezy** v kraji nebo ve vymezené části kraje, ve kterém se vyznačí území, na nichž se vyskytují nebo se mohou odůvodněně vyskytovat archeologické nálezy. Plán v **digitální** podobě.
- **Vyhláška MMR č. 500/2006** Sb., o **územně analytických podkladech**, územně plánovací dokumentaci a o způsobu evidence územně plánovací činnosti..

Organizace

- **Centrum pro regionální rozvoj ČR (CRR ČR)**
– <http://www.crr.cz/>
- **Ústav územního rozvoje (ÚÚR)** –
<http://www.uur.cz/>
- **Česká centrála cestovního ruchu** –
<http://www.czechtourism.cz/>



Aplikace - Informační systémy Centra pro regionální rozvoj ČR

- Postupně vyvinulo vzájemně propojený systém prezentačních úrovní – **Integrovaný regionální informační systém (IRIS), Regionální informační servisy (RIS) a mapový server.**
- Cílem celé soustavy je shromáždit a provázat různorodé datové zdroje informující o České republice a jednotlivých regionech, a zpřístupnit jejich výstupy zejména ústředním orgánům



Novinky

Kalendář akcí

Tiskové zprávy

Publikace

Partnerství

Odkazy

Úvodní slovo Mgr. Markéty Reedové



Vážení čtenáři,

věřím tomu, že státní organizace mohou fungovat efektivně a odvádět velmi kvalitní služby pro zákazníky.



Kontakty



Novinky

25.9.2013

Úspěšná obchodní jednání při veletrhu ForArch

V polovině září se na letňanském výstavišti konal již 24. ročník mezinárodního stavebního veletrhu ForArch. V rámci veletrhu se uskutečnilo téměř šedesát obchodních setkání českých a německých firem. Akci uspořádali členové sítě Enterprise Europe Network – Centrum pro regionální rozvoj ČR a Handwerkskammer Dresden.

19.9.2013

Výroční konference programu IOP

Řídící orgán programu IOP zve všechny zájemce na výroční konferenci IOP, která se koná ve čtvrtek 10. října na zámku v Jindřichově Hradci. Konference zhodnotí dosavadní zkušenosti a dobrou praxi z přípravy a realizace projektů, podpořených z prostředků Evropské unie v Integrovaném operačním programu, součástí programu jsou také informace o přípravě nástupnického Integrovaného regionálního operačního programu 2014–2020.

5.9.2013

klíčové slovo [Vyhledat](#)

obec [Vyhledat](#)

KRAJSKÉ RIS

TURISTICKÉ RIS

VYHLEDÁVAČE

DOTACE

MAPY KE STAŽENÍ

[STŘEDOČESKÝ KRAJ](#) | [JIHOČESKÝ KRAJ](#) | [PLZEŇSKÝ KRAJ](#) | [KARLOVARSKÝ KRAJ](#) | [ÚSTECKÝ KRAJ](#) | [LIBERECKÝ KRAJ](#) | [KRÁLOVÉHRADECKÝ KRAJ](#)
[PARDUBICKÝ KRAJ](#) | [KRAJ VYSOČINA](#) | [JIHOMORAVSKÝ KRAJ](#) | [OLOMOUCKÝ KRAJ](#) | [ZLÍNSKÝ KRAJ](#) | [MORAVSKOSLEZSKÝ KRAJ](#)

Vítáme Vás na stránkách **Regionálního informačního servisu (RIS)**, který spravuje Centrum pro regionální rozvoj ČR.

Na našich stránkách naleznete informace z oblasti krajů, okresů, obcí s rozšířenou působností i obcí. Systém je zaměřen zejména na hospodářské, sociální a životní prostředí, administrativní členění, veřejnou správu i samosprávu, dotace apod.

Projekty EU

Kompletní databáze a aktuální podrobnosti o zrealizovaných a právě probíhajících projektech. V databázi je **55 630** projektů ze všech operačních programů současného i obou minulých programových období.

[Použijte náš vyhledávač](#)



Mapy ke stažení

Speciální analytické mapy, kartogramy, postery a jiné grafické podklady.

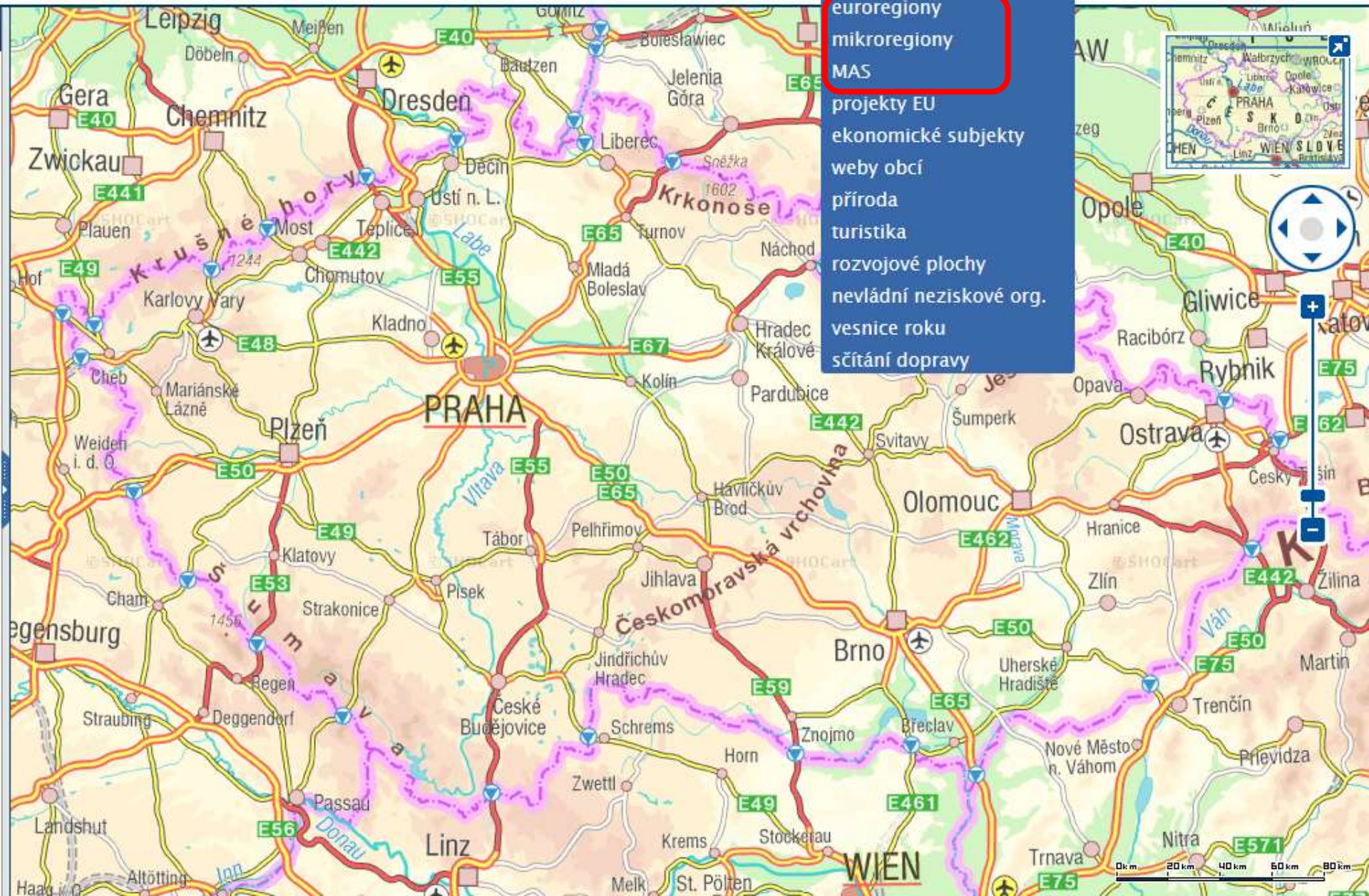
Mapový server

Pohled na zájmové území z různých aspektů regionálního rozvoje.

informace rychle
a jednoduše!

start.risy.cz

Zjedodušené
hledání a přístup



administrativní členění

euroregiony

mikroregiony

MAS

projekty EU

ekonomické subjekty

weby obcí

příroda

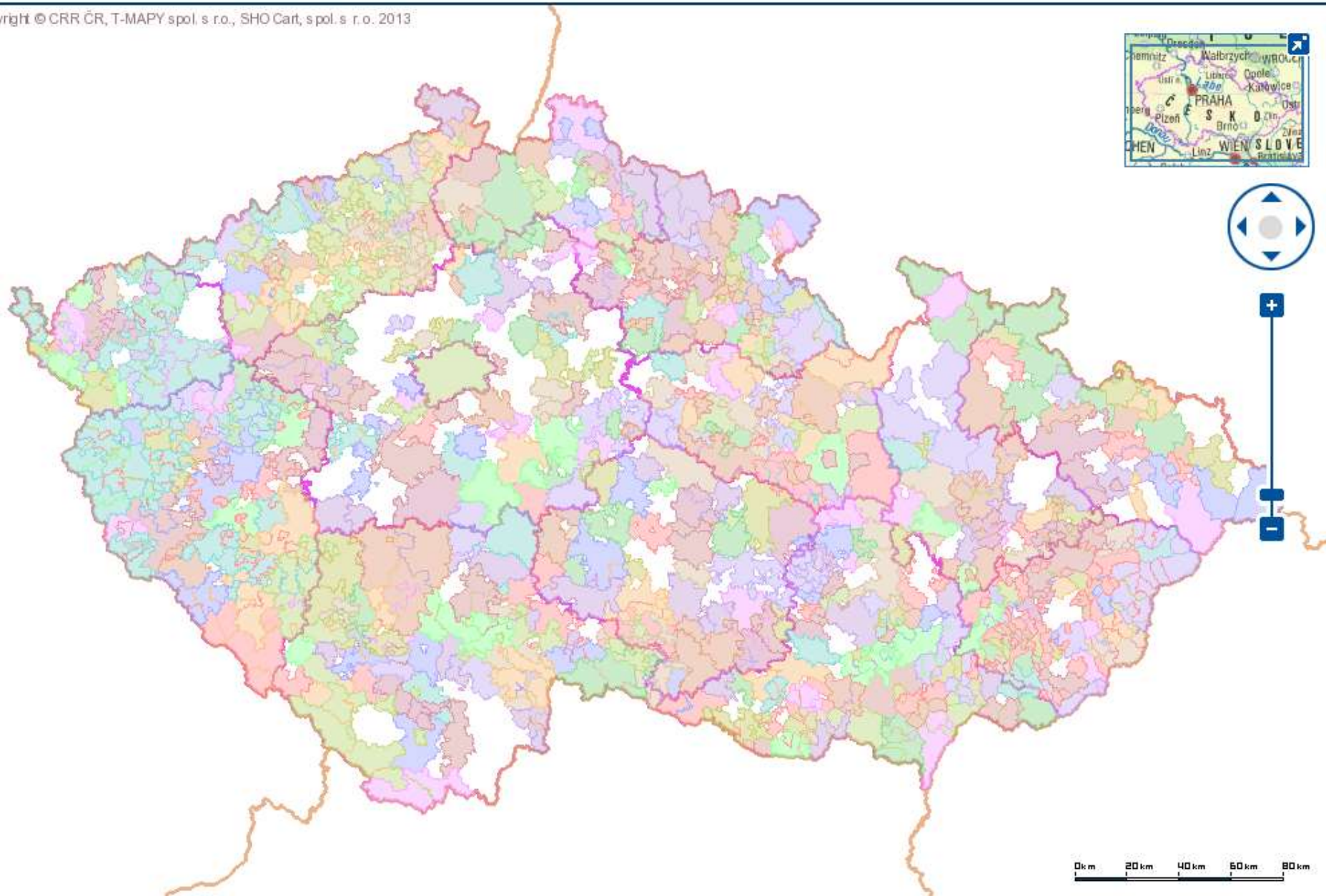
turistika

rozvojové plochy

nevládní neziskové org.

vesnice roku

sčítání dopravy





ÚÚR - Evidence územně plánovací činnosti v ČR

- Evidence územně plánovací činnosti je prováděna na základě § 162 zákona č. 183/2006 Sb., o územním plánování a stavebním řádu. Každý výstavbový projekt vzniká na základě územně plánovací dokumentace (ÚPD) a územně plánovacích podkladů (ÚPP).
- Webová aplikace Evidence územně plánovací činnosti má dvě části podle:
 - obcí (iLAS);
 - krajů (iKAS).
- Evidence územně plánovací činnosti – mapový server je rozšiřující aplikací provázanou s aplikacemi iLAS a iKAS.



MINISTERSTVO
PRO MÍSTNÍ
ROZVOJ ČR

Ústav územního rozvoje

INSTITUTE FOR SPATIAL DEVELOPMENT
INSTITUT FÜR RAUMENTWICKLUNG



Územní plánování
a stavební řád



Bytová politika
a regenerace sídel



Cestovní ruch



Regionální politika



Publikační činnost
a knihovna



Mezinárodní
spolupráce



Stanoviska
a metodiky



Ústav územního
rozvoje

Vyhledat



[HOME >](#)

Nepřehlédněte

- Konzultační středisko ke stavebnímu právu
- Politika územního rozvoje
- Stanoviska a metodiky
- ESPON
- HABITAT

Portály spravované ÚÚR

- Portál územního plánování
- Slovník územního rozvoje
- 1000 otázek ke stavebnímu

Aktuality

2. 9. 2013

Limity využití území - internetová prezentace - provedena aktualizace limitů ke dni 30. 6. 2013, aktualizace webové stránky ke dni 30. 8. 2013.

[Více informací](#)

4. 6. 2013

Byla zveřejněna internetová publikace **Vybrané údaje o bydlení 2012** - v české a anglické verzi.

[Více informací](#)



O Ústavu územního rozvoje

Ústav územního rozvoje byl založen v roce 1994. Je organizační složkou státu (dříve rozpočtovou organizací) zřízenou Ministerstvem pro místní rozvoj ČR

Partnerské weby

- Centrum pro regionální rozvoj České republiky
- Česká centrála cestovního ruchu – CzechTourism
- Fondy Evropské unie
- Státní fond rozvoje bydlení
- Udržitelný rozvoj

Kontakt

Ústav územního rozvoje
Jakubské náměstí 3
658 34 Brno



Územní plánování a stavební řád

Bytová politika a regenerace sídel

Cestovní ruch

Regionální politika

Publikační činnost a knihovna

Mezinárodní spolupráce

Stanoviska a metodiky

Ústav územního rozvoje

Vyhledat

HOME > [Územní plánování a stavební řád](#) > [Územní plánování](#) > [Evidence územně plánovací činnosti](#) > [On-line systém evidence - iLAS a iKAS](#)

Územní plánování a stavební řád

EVIDENCE ÚZEMNĚ PLÁNOVACÍ ČINNOSTI V ČR

• [On-line systém evidence - iLAS a iKAS](#)

• [Metodika evidence](#)

• [ROČENKA 2012](#)

• [ROČENKA 2011](#)

• [ROČENKA 2010](#)

• [ROČENKA 2009](#)

• [ROČENKA 2008](#)

• [ROČENKA 2007](#)

• [ROČENKA 2006](#)

• [ROČENKA 2005](#)

• [ROČENKA 2003](#)

• [ROČENKA 2001](#)

• [SEZNAM PROJEKTANTŮ](#)

Lokální aktualizací systém - iLAS

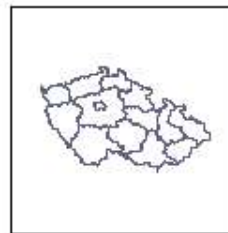


[Evidence územně plánovací činnosti obcí](#)

[<<< HLEDÁNÍ ÚPD a ÚPP >>>](#)

[<<< HLEDÁNÍ ZASTAVITELNÝCH PLOCH >>>](#)

MAPA



[Evidence územně plánovací činnosti mapový server](#)

Krajský aktualizací systém - iKAS



[Evidence územně plánovací činnosti krajů](#)

[<<< HLEDÁNÍ ÚPD a ÚPP >>>](#)

[Evidence územně plánovací činnosti krajů – starší verze iKAS](#)

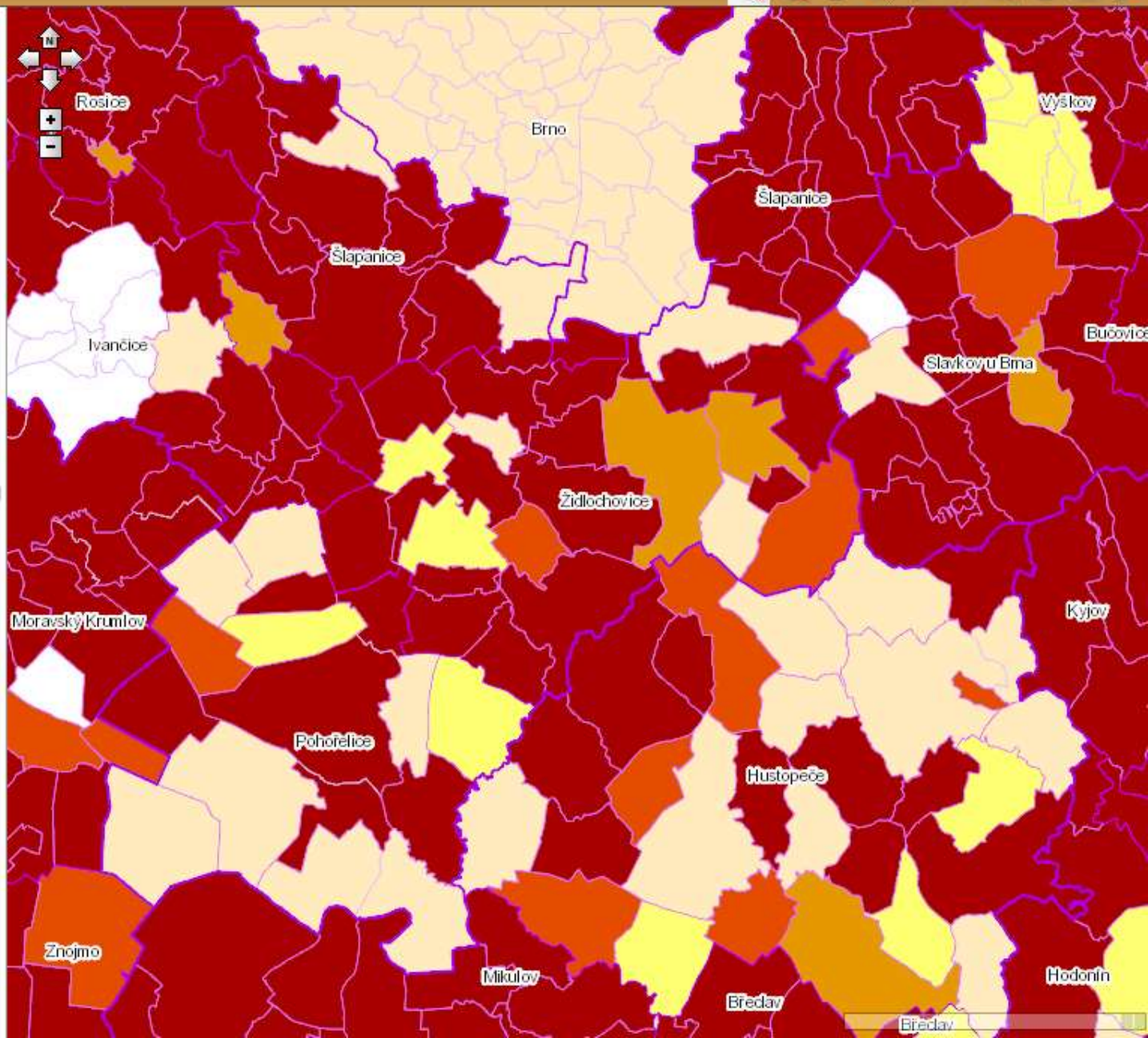
Najdi obec | Najdi ORP



Results

Map Contents

- Evidence-vrstvy
 - kraj
 - okres
 - obec s rozšířenou působností
 - obec
 - katastrální území
 - Schválená ÚPD obcí
 - Schválená ÚPD krajů
 - Stav ÚPD a vybraných ÚPP obcí
 - ÚPD schválená
 - ÚPD návrh
 - ÚPD koncept
 - ÚPD zadání
 - ÚPD zahájení
 - ÚPP aktuální
 - Stav ÚPD a vybraných ÚPP krajů
 - ÚPD schválená
 - ÚPD návrh
 - ÚPD koncept
 - ÚPD zadání
 - ÚPD zahájení
 - ÚPP aktuální



Ústřední správní úřady a využití GI – Ministerstvo obrany



Ministerstvo obrany

- **Ústřední orgán státní správy pro zabezpečování obrany České republiky.**
- **Řídí Armádu České republiky a spravuje vojenské újezdy, UNOB.**
- **V rámci evropských bezpečnostních struktur organizuje součinnost s armádami jiných států (NATO).**
- **Garantem koncepce informatizace a aplikace státní informační politiky v rezortu obrany je Sekce komunikačních a informačních systémů.**
- **Základním útvarům v rezortu, který se podílí na konkrétní tvorbě geoaspektů státní informační politiky je *Vojenský geografický a hydrometeorologický úřad (VGHÚŘ) v Dobrušce.***



Legislativa

- **Působnost Ministerstva obrany definuje zákon č. 2/1969 Sb. o zřízení ministerstev a jiných ústředních orgánů státní správy.**
- **Zákony a právní předpisy , které se alespoň okrajově zabývají prostorovou informací:**
 - nařízení vlády ČR č. 51/2004 Sb., o plánování obrany státu,
 - zákon č. 219/1999 Sb., o ozbrojených silách České republiky,
 - zákon č. 222/1999 Sb., o zajišťování obrany České republiky.
- **Legislativní dokumenty týkajících se přímo geoaspektů souvisí s VGHÚŘ:**
 - 1 Interní normativní akty (bez vojenských předpisů)
 - 2 Vojenské předpisy a služební pomůcky
 - 3 Ostatní dokumenty vydané geografickou (dříve topografickou) službou

Organizace

- **Vojenský geografický a hydrometeorologický úřad (VGHMÚř)**
 - Zabezpečuje **sběr informací, tvorbu a správu** standardizovaných geodetických, kartografických a geografických podkladů a map a speciálních databází určených pro zabezpečení obrany České republiky.
- **Geografická služba Armády ČR (GeoSI AČR) -**
 - určena ke geografickému zabezpečení ozbrojených sil České republiky a ve vymezeném rozsahu i aliance NATO a ozbrojených sil Evropské unie. Strategická – operačně taktická – taktická úroveň. UNOB.
- **Újezdní úřady vojenského újezdu (ÚÚřVÚ)**



Úvod

Organizační celky

Produkce, služby, aplikace

Dokumenty

Aktuality

Kontakty

IZGARD

GEDOS

VGO



Produkce, služby, aplikace.

GeoSI AČR vytváří řadu standardních i účelových produktů a zabezpečují celou škálu služeb nezbytných k plnění úkolů geodetického a geografického zabezpečení.

Produkty:

- digitální modely území
- digitální výškopisná data
- rastrové ekvivalenty
- digitální registry geodetických a speciálních geodynamických údajů
- vojenské topografické mapy
- standardizované mapy pro společné operace
- vojenské speciální mapy
- letecké měřické snímky
- vojenskogeografické informace a dokumenty

Služby:

- geodetické zabezpečení AČR
- dálkový průzkum země
- metrologie a speciální geofyzikální monitoring
- geografická podpora štábů AČR
- technická a systémová podpora při zavádění technologie GPS do AČR
- školení a příprava příslušníků AČR v oblasti geografie
- systémová podpora AČR při zavádění standardů v oblasti geografie

Aplikace:

- modulární navigační systém
- katalog geodetických údajů
- software pro prezentaci dat na CD - MAPA ČR
- software pro prezentaci dat na Internetu - **IZGARD**



Aktuality

9.5. 2012

- [Zlatá lípa MO ČR pro Viliama Vatrta.](#)

6.12. 2011

- [Vzácná návštěva ve VGHMÚŘ Dobruška.](#)

18.11. 2011

- [Po bok Isaaca Newtona se zařadil Čech.](#)
[VIDEO](#)

14.11. 2011

- [Návštěva ministra obrany na Polomu.](#)
[FOTO](#)

11.11. 2011

- [Den válečných veteránů.](#)
[FOTO](#)

19.10. 2011

- [Seizmická stanice POLOM.](#)

10.10. 2011

- [Mezinárodní Mistrovství AČR v letním víceboji Summer Survival 2011](#)

Aplikace VGHÚř

- **software pro prezentaci dat na Internetu IZGARD**
- **geografický dokumentační server GEDOS.**



IZGARD (omezeno pro veřejnost)

<http://izgard.cenia.cz/ceniaizgard/uvod.php>



VGHMÚV

Vojenský geografický
a hydrometeorologický úřad

Dobruška

GEOSI a HMSI GeDoS **IZGARD** VGO

Nabídka

- Novinky
- Digitální atlas ČR
- LMS
- Povodně
- Nejčastější problémy
- + Příručky a pomůcky
- + Ostatní
- Hlášení změn

Kalendář

Říjen 2013

Po	Út	St	Čt	Pa	So	Ne
	1	2	3	4	5	6
7	8	9	10	11	12	13
14	15	16	17	18	19	20
21	22	23	24	25	26	27
28	29	30	31			

41. týden 09:19

[Přidat stránku k oblíbeným](#)

Za správnost:

Ing. Petr Poláček

izgard@vghur.army.cz

INTERNETOVÝ ZOBRAZOVAČ GEOGRAFICKÝGH ARMÁDNÍCH DAT



IZGARD

IZGARD je součástí Digitálního vojenského informačního systému o území (DVISÚ). Je to internetový mapový server, jehož posláním je poskytnout uživatelům kontinuální on-line přístup k nejaktuálnějším rastrovým i vektorovým geografickým datům.

Novinky

Datum: 20.09.2007

Nová vizualizace DMÚ 25

V rámci služby Digitální atlas je k dispozici nová vizualizace vektorového modelu DMÚ 25, která více odpovídá standardní řadě topografických map.

Datum: 01.03.2009

Výpadek vyhledávání podle adres odstraněn

Ve všech slubách byl odstraněn výpadek ve vyhledávání adres. Adresy lze vyhledávat pomocí inovovaného formuláře.

Datum: 20.09.2007

Rastrové ekvivalenty TM

Do projektu byly přidány nové rastrové ekvivalenty vojenských topografických a dalších map :



Základní podklady

- Ortosnímky
- TM 1:25000
- DMÚ 25
- Ortosnímky+DMÚ 25

Doplňkové podklady

- Názvy ulic
- Adresní body
- Výškové překážky

Chrápaná území

Vo

Výbě

Komu

Potrubní a energ. tras

Rostlinný a půdní kryt

Vodstvo - linie

Vodstvo - plochy

Relief - vrstevnice

Výškové objekty

Návod

Typové úlohy

Katalog objektů

Hlavní stránka

K nabízené mapě přiřadit výškové objekty. Objekty vyšší než 60 m jsou garantovány VGHMÚř, ostatní výškové objekty jsou pouze doplňkové-informační, jejich výčet nemusí být úplný.



GEDOS -

<http://gedos.dobruska.cz/prihlaseni.php>

Dokumentační server

VGHMÚŘ Dobruška

Dokumentační server

GeDoS

GeDoS

Vyhledávání

Vyhledávání

Hlavní

[Hlavní](#) / [Povodně 2006](#) / [Povodí Dyje](#)

Adresář

Adresář

Povodně 2006



Letecké snímky



Ortofotosnímky



Rychlé vyhodnocení záplav



Zaměření mostů



Vyhledávání

Vyhledávání

Dle názvu

Dle názvu



Oblíbené

Oblíbené

Povodí Dyje

Povodí Labe

Povodí Lužnice

Povodí Moravy

Povodí Dyje

Povodí Labe

Povodí Lužnice

Povodí Moravy

Aktuální dokumenty

Celkem ve složce : 14

Stránka : [1] [2]

31.03.2006

Předpokladane ohrozene oblasti - Znojmo

Soubor : [TM25_Znojmo.pdf](#) Velikost: 8216 kB

31.03.2006

Předpokladane ohrozeni na rece Dyji

Soubor : [TM100_Dyje.pdf](#) Velikost: 6657 kB

31.03.2006

LMS Znojmo- evakuovane ulice

Soubor : [Ulice_Znojmo_5tis_.pdf](#) Velikost: 5057 kB

31.03.2006

Aktualni letecky snimek- Znojmo

Soubor : [TM25_Snimek_Znojmo.pdf](#) Velikost: 10003 kB

31.03.2006

Znojmo (cele) vyhodnoceni zaplavenych oblasti

GIS ve veřejné správě

Ústřední správní úřady a využití GI – Ministerstvo financí

Ministerstvo financí

- **Geoinformatika je marginálním tématem ☺**
- **Ministerstvo financí je ústředním orgánem státní správy v oblasti financí státu.**

Legislativa

- **zákon č. 151/1997 Sb., o oceňování majetku**, ústřední legislativní předpis pro členění a oceňování jednotlivých druhů pozemků a trvalých porostů. Dále se zabývá oceňováním zemědělských pozemků, lesních pozemků, pozemků vodních nádrží, vodních toků a jiných pozemků.
 - V něm je cenová mapa stavebních pozemků vymezena jako grafické znázornění stavebních pozemků na území obce nebo její části v měřítku 1 : 5 000, popřípadě v měřítku podrobnějším s vyznačenými cenami.
 - Hlavním koeficientem při oceňování pozemků je jeho umístění (lokalita).
- **zákon č. 201/2002 Sb., o Úřadu pro zastupování státu ve věcech majetkových (ÚZSVM), využití údajů katastru nemovitostí.**

Organizace

Úřad pro zastupování státu ve věcech majetkových (ÚZSVM):

- Úřad **zastupuje stát** při řízeních před soudy, správními úřady a jinými orgány s majetky státu.
- Úřad **hospodaří s majetkem**, přičemž nemovitosti a pozemky tvoří jeho značnou část.



Cenové mapy – <http://www.cenovemapy.cz/>

www.CenoveMapy.cz

Souhrnné informace o cenových mapách zpracovaných na území České republiky určené pro soudní znalce, odhadce, banky, investory a zástupce státní správy a samosprávy.

0 4 9 1 8 8 4

Domovská stránka | Legislativa | Oceňování | Příklady | Diskuse | Pište@Volejte

Úplný seznam cenových map

Cenové mapy na Internetu (CM)

Brno	2013		
Dobruška	2013		
Hodonín	2013		
Horoměřice	2005-14		
Klatovy	2012-13		
M.Boleslav	2013		
Most	2009-12		
Olomouc	2007-14		
Ostrava	2000-13		
Praha	2000-13		
Zlín	2002-13		

Malé Kanceláře k Pronájmu

Regus.cz/Praha

Nábytek + IT + Telekomunikace.

Nepřekonatelné ceny!

Reklama

KOREA
PROJEKT FORA REALITY
ZNALECKÝ ÚSTAV,
SPOL. S R. O.

Skončila platnost vaší cenové mapy?

Reklama

Aktuality

Pozor!

Ve smyslu §27, odst. 8, vyhlášky MFČR č. 450/2012 Sb. (viz str 28. Cenového věstníku č. 1/2013) cenovou mapu Biliny, Kyšic, Mostu, Terezína a Zlína, nelze, s ohledem na její neaktuálnost (mapy jsou staří než 2 roky od data účinnosti zpracování nebo poslední aktualizace) použít k ocenění stavebních pozemků podle zákona č. 151/1997 Sb., resp. aktuálně platné oceňovací vyhlášky. Pozemky těchto obcí je od 1.1.2013 nutno oceňovat podle §28 vyhlášky č. 3/2008 Sb. ve znění vyhlášky č. 450/2012 Sb. Na tuto skutečnost upozorňují ikony a . Mapy pod nimi jsou ale doposud přístupné.

11. CMSP Zlína
9. CMSP Horoměřice
17. CMSP Olomouce
1. CMSP Dobruška
- Cenový věstník 08/2013

[Přímý vstup do nabízení do Katastru nemovitostí](#)

[Seznam kat. uzemi s přiřazenou cenou zem. pozemků](#)

[Cenové mapy nájemného](#)

[Technická mapa a územně analytické podklady Prahy](#)

[Stavební uzavrý v Praze](#)

[Majetková poměry v Praze](#)

Dnes je 10.10.2013

Zásady ochrany osobních údajů uplatňované v souvislosti s reklamou uveřejňovanou na těchto stránkách

Víte, že lidé na internetu právě teď hledají firmu, jako je t

Google

GIS ve veřejné správě

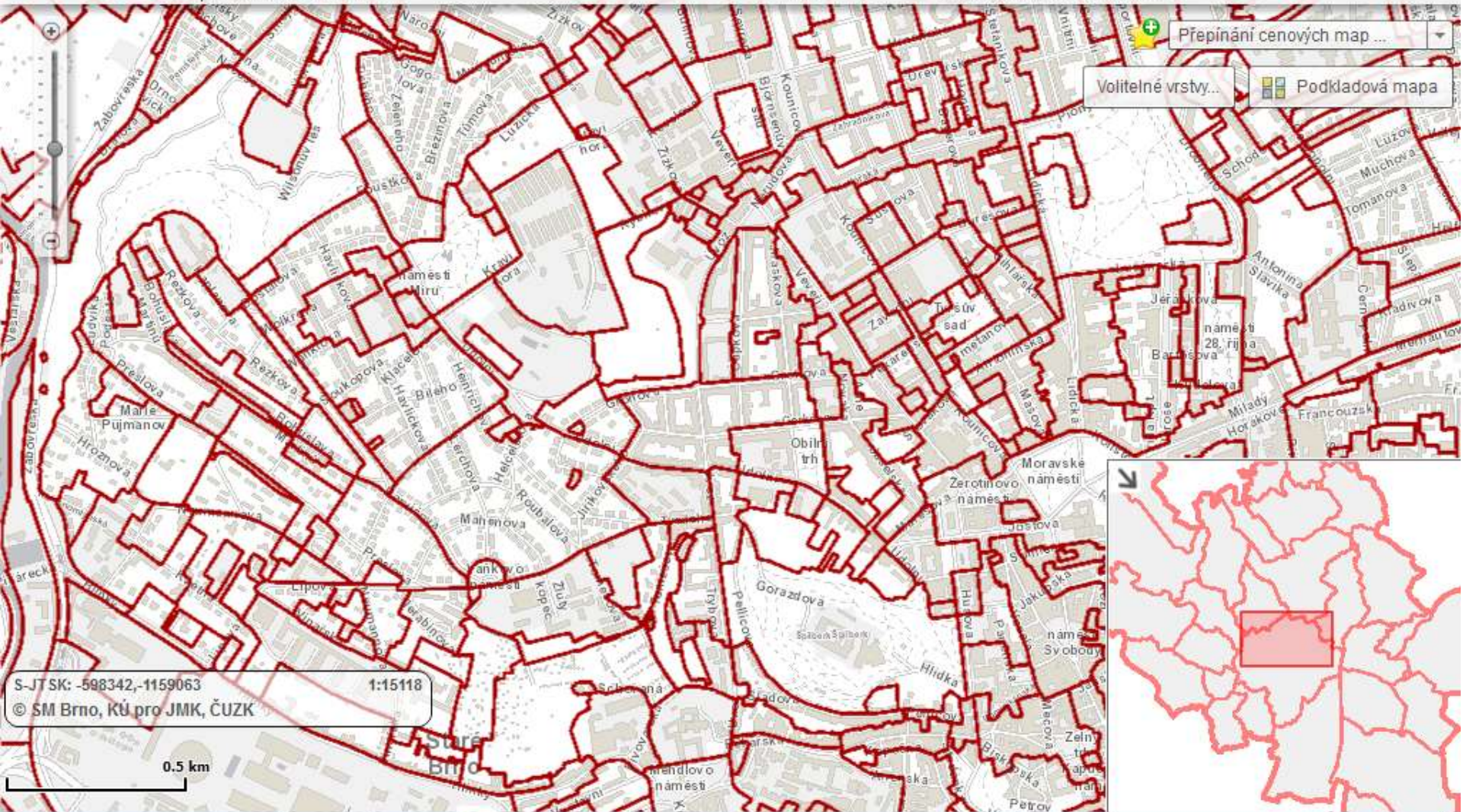
Cenová mapa města Brna č. 10

platnost od 1.1.2014

Cenová mapa 10 - whláška

Nápověda

Cenová mapa 10 - textová část



GIS ve veřejné správě

Ústřední správní úřady a využití GI – Ministerstvo zdravotnictví



Ministerstvo zdravotnictví

- **Ústav zdravotnických informací a statistiky (ÚZIS) –**
<http://www.uzis.cz/>
 - řízení a koordinace plnění úkolů **NZIS**, určeného ke sběru a zpracování zdravotnických informací, k vedení národních zdravotních registrů, k poskytování informací.
 - Součást státní statistické služby
- **Národní zdravotnický informační systém (NZIS) –**
<http://www.uzis.cz/>
 - V rámci NZIS vzniklo v ČR 15 Národních zdravotních registrů (NZR)
- **Data Presentation System** <http://www.uzis.cz/cz/dps/index.html>
 - dynamická prezentace statistických zdravotnických dat za kraje ČR od roku 1996. šesti tematických okruhů: Demografie, Zdravotní stav, Zdravotnické služby, Výdaje na zdravotnictví, Ekonomická situace, Životní prostředí, Novotvary



HLAVNÍ

O NÁS

PUBLIKUJEME

ČR A KRAJE

REGISTRY A IS

VÝKAZY

Národní zdravotní registry

- | | |
|--|--|
| Národní onkologický registr | NR kloubních náhrad |
| NR hospitalizovaných | NR nemocí z povolání |
| NR reprodukčního zdraví | NR léčby uživatelů drog |
| <ul style="list-style-type: none"> NR asistované reprodukce NR novorozenců NR potratů NR rodiček NR vrozených vad | <ul style="list-style-type: none"> NR uživatelů lékařsky indikovaných substitučních látek |
| NR kardiovaskulárních operací a intervencí | NR úrazů |
| <ul style="list-style-type: none"> NR kardiovaskulárních intervencí Národní kardiochirurgický registr | NR osob trvale vyloučených z dárčovství krve |
| | NR pitev a toxikologických vyšetření prováděných na oddělení soudního lékařství |

Další registry

- Národní registr osob nesouhlasících s posmrtným odběrem tkání a orgánů
- Registr lékařů, zubních lékařů a farmaceutů
- Centrální úložiště povinných hlášení
- Centrální úložiště výkazů
- Registr ekonomických výkazů
- Registr zdravotnických pracovníků způsobilých k výkonu zdravotnického povolání bez odborného dohledu
- Registr zdravotnických prostředků
- Registr zdravotnických zařízení
- Vyplňování Listu o prohlídce zemřelého

IS orgánů ochrany veřejného zdraví

- IS infekční nemoci
- Registr pohlavních nemocí
- Registr tuberkulózy

IS z datových souborů ČSÚ

IS z datových souborů ČSSZ

Národní systém hlášení nežádoucích událostí


Novinky

8. Říjen 2013 / Rychlé informace

Vrozené vady u narozených v roce 2011

Číslo: 47/13

V roce 2011 se v České republice narodilo 4 794 dětí s vrozenou vadou, což představuje 441 narozených s vrozenou vadou na 10 000 živě narozených. Častěji se vrozené vady vyskytují u chlapců než u dívek. Nejčastějšími vrozenými vadami byly vrozené vady srdeční, u chlapců pak také vady pohlavních orgánů.

 [ai_2013_47.pdf](#) (1.09 MB)

3. Říjen 2013 / Rychlé informace

**Informace k vyplňování
Listu o prohlídce
zemřelého naleznete
[zde](#)**

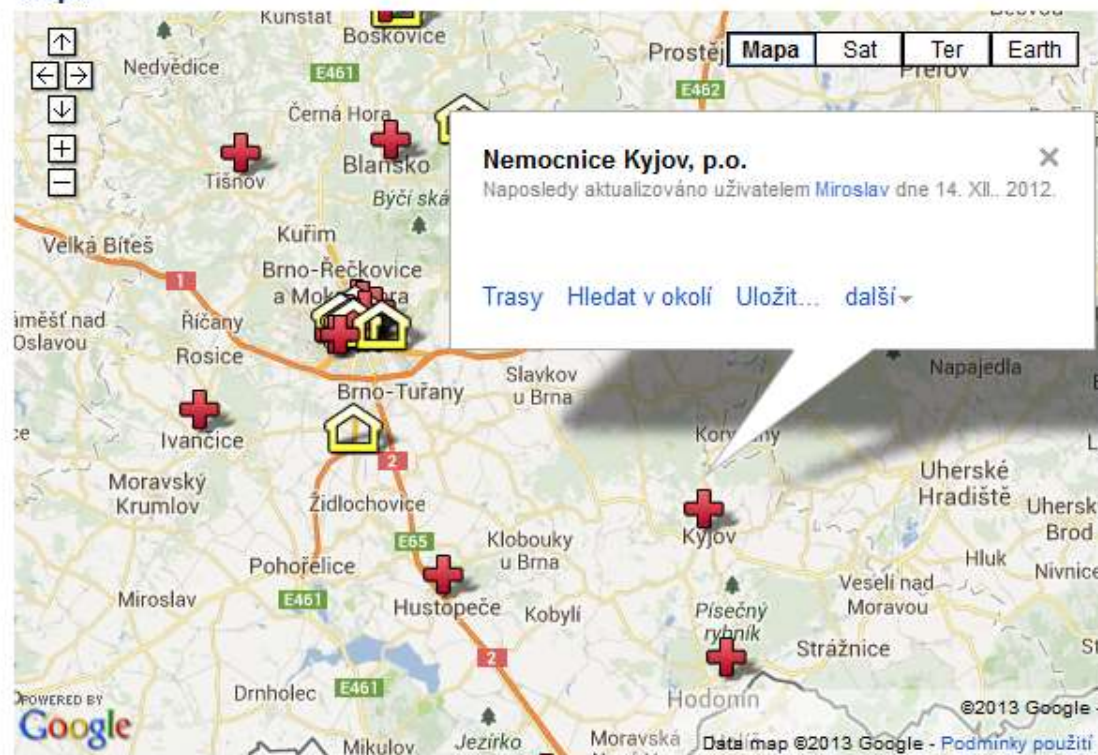
Vyplňování
LpZ
Listu o prohlídce
zemřelého

Jihomoravský kraj

Základní údaje

Rozloha je 7 196 km². Kraj je složen ze 7 okresů a k 1. 1. 2004 bylo na tomto území vytvořeno 21 obcí s rozšířenou působností.

Mapa



Zobrazit místo [Zdravotnictví Jihomoravského kraje 2011](#) na větší mapě

Zdravotnictví Jihomoravského kraje v číslech (2011)

Demografie

Počet obyvatel k 1.7.	1 164 633
z toho: ženy	594 770
Počet obyvatel k 31.12.	1 166 313
z toho: ženy celkem	595 518

Novinky

2013 Říjen

[Činnost kojeneckých ústavů, dětských domovů a dětských center v Jihomoravském kraji v letech 2006–2012 \(12/13\)](#)

[Činnost oboru neurologie v Jihomoravském kraji v roce 2012 \(08/13\)](#)

2013 Září

[Zdravotnictví Jihomoravského kraje 2012](#)

[Dětská a dorostová péče v Jihomoravském kraji v roce 2012 \(05/13\)](#)

[Činnost oboru diabetologie v Jihomoravském kraji v roce 2012 \(03/13\)](#)

2013 Srpen

[Činnost oboru psychiatrie vč. AT a sexuologie v Jihomoravském kraji v roce 2012 \(07/13\)](#)

[Činnost oboru pneumologie a fteziologie v Jihomoravském kraji v roce 2012 \(09/13\)](#)

[Činnost oboru rehabilitace a fyzikální medicína v Jihomoravském kraji v roce 2012 \(06/13\)](#)

[Lékařenská péče v Jihomoravském kraji v roce 2012 \(04/13\)](#)

[Činnost oboru alergologie a klinická imunologie v Jihomoravském kraji v roce 2012 \(02/13\)](#)

Zdravotnické ročenky

[Zdravotnická ročenka Jihomoravského kraje 2011](#) [zobrazit](#)

[Zdravotnická ročenka Jihomoravského kraje 2010](#) [zobrazit](#)

ROK - období statistického zjišťování

|

r1995	r1996	r1997	r1998	r1999	r2000	r2001	r2002	
r2003	r2004	r2005	r2006	r2007	r2008	r2009	r2010	r2011

REG - kraje ČR

| | |

STC	JHC	PLZ	KAR	UST	LIB	HRA	PAR
VYS	JHM	OLO	ZLI	MSK	PHA	CZE	

UKZ - ukazatele (!Definici ukazatele získáte kliknutím na číslo ukazatele)

|

- 0 DEMOGRAFIE**
- 0000** Počet obyv. k 1.7.
 - 0001 Počet obyv. ve věku 0-14 let k 1.7.
 - 0002 Počet obyv. ve věku 65 a více let k 1.7.
 - 0003 Počet mužů-celkem k 1.7.
 - 0004 Počet žen-celkem k 1.7.
 - 0005 Počet žen fertilního věku k 1.7.
 - 0006 Počet pojištěnců-mužů k 1.7.
 - 0007 Počet pojištěnců-žen k 1.7.
- 0010** Počet obyvatel k 31.12.
 - 0011 Počet obyvatel ve věku 0-14 let k 31.12.
 - 0012 Počet obyvatel ve věku 65 a více let k 31.12.
 - 0013 Počet mužů-celkem k 31.12.
 - 0014 Počet žen-celkem k 31.12.
- 0020** Hrubá míra porodnosti
 - 0021 % živě narozených do 1 000 gramů
 - 0022 % živě narozených do 2 500 gramů
 - 0023 Počet živě narozených-celkem
 - 0024 Počet mrtvě narozených-celkem
 - 0025 Počet narozených-celkem
 - 0026 % živě nar. mimo manželství
 - 0027 Počet porodů-celkem
- 0030** Hrubá míra úmrtnosti
 - 0031 Zemřelí na novotvary
 - 0032 Zemřelí na nem.oběh.soust.
 - 0033 Zemřelí na nem.dých.soust.
 - 0034 Zemřelí na nem.tráv.soust.
 - 0035 Zemřelí na poranění a otravy
 - 0036 Zemřelí na doprav.nehody
- 0040** Přirozený přírůstek na 1 000 obyv. k 1.7.
- 0050** Stř.délka života při narození muži

VÝSTUPNÍ TABULKA - struktura navrhované tabulky

Struktura tabulky

Nadpis
 UKZ-UKAZATEL

vertikálně horizontálně

REG	ROK r2004
CZE	

[úvod](#) | [nápověda](#) | [kontakt](#)

Ústřední správní úřady a využití GI – Ministerstvo zahraničních věcí



Ministerstvo zahraničních věcí

- **Součástí internetové prezentace MZV je elektronická Encyklopedie států a území světa**
 - Obsahuje výčet států se základními informacemi (hlavní město, rozloha, počet obyvatel, státní zřízení, měna atd.). U většiny států jsou uvedeny i podrobnější informace.
- **Aktuální doporučení a varování**
 - přehled světových geopolitických, geografických, případně hygienických aktualit a souhrn doporučení a varování při cestování do krizových oblastí.



aktuálně
zahraniční vztahy
události a média
ekonomika
cestujeme
vstup a pobyt
o ministerstvu

ministr

Lubomír Zaorálek



[životopis](#)

[články a projevy](#)

nejbližší akce

20.10.2014 [Ministr Zaorálek na FAC v Lucemburku](#)

21.10.2014 [Ministr Zaorálek na GAC v Lucemburku](#)



Ministr Zaorálek na FAC v Lucemburku

16.10.2014 / 15:41

Ministr zahraničních věcí Lubomír Zaorálek se 20. října 2014 zúčastní v čele české delegace zasedání Rady pro zahraniční věci (FAC) v Lucemburku. [více](#) ▶

Tiskové prohlášení MZV k situaci v Nepálu

17.10.2014 / 09:43



Ministerstvo zahraničních věcí informuje, že v souvislosti s nenadálými sněhovými bouřemi a lavinami v Nepálu nejsou hlášena žádná zranění ani úmrtí českých občanů. [více](#) ▶

Štefan Füle: Pět let v čele politiky rozšíření a sousedství EU

14.10.2014 / 15:09



Kdy: 17.10.2014 , Kde: Praha, Černínský palác

česky english



rozšířené vyhledávání

i Upozornění na nebezpečí epidemie způsobené virem Ebola

státy a území



vyberte stát nebo území

přejít na téma:

upozornění na cesty

[Etiopie](#)

[Keňa](#)

[Indie](#)

[Gruzie](#)

[Jemen](#)



Etiopie: Hrozba teroristických útoků

S ohledem na aktuální informace o



aktuálně
zahraniční vztahy
události a média
ekonomika
cestujeme
vstup a pobyt
o ministerstvu

cestování

ekonomika

informační média

kontaktní cizí úřad

kontaktní český úřad

krajané

mapa

mezinárodní smlouvy

politika

MZV > státy světa - informace... > Afrika > Eritrea



Eritrea



Základní informace o teritoriu

1.1. Oficiální název státu

- česky: Stát Eritrea
- tigrejsky: Hagärä Ertra
- anglicky: State of Eritrea

Název pochází z antického označení Rudého moře (Erythra Thalassa neboli Mare Erythraeum).

1.2. Rozloha

117 600 km²

Stát ve východní Africe na pobřeží Rudého moře a na řadě malých ostrovů, z nichž největší a nejznámější je Dahlacké souostroví (Dahlak Islands). Sousedí se Súdánem, Džibutskem a Etiopií.

státy a území



Eritrea

přejít na téma:

jiné informační zdroje

Wikipedie



Kalendář cestovatele SÚKL



World Factbook (angl.)



Světová zdr. organizace (angl.)



Statistiky OSN (angl.)



Ústřední správní úřady a využití GI – Ministerstvo průmyslu a obchodu



Ministerstvo průmyslu a obchodu

- **Agentura pro podporu podnikání a investic (CzechInvest)**
 - **<http://www.czechinvest.org/>**
 - podpora malých a středních podnikatelů, podnikatelské infrastruktury, inovací a získáváním zahraničních investic z oblasti výroby, strategických služeb a technologických center.
 - Brownfields

Hlavní menu

- Úvodní stránka
- Aktuální výzvy
- Rádce
- Programy podpory
- Podpora výzkumu a vývoje
- Podpora investic
- Podnikatelské nemovitosti

Zasílání novinek e-mailem

Zadejte Vaši e-mailovou adresu

- investice
- dotační programy
- Žadatelé potenciál

[Přihlásit](#)

Regionální kanceláře



Nejlepší podnikatelské projekty 2012

Možnosti rozvoje podnikání

 CzechEkoSystem	 Záchraný kruh Povodně 2013	 eAccount
 OP Podnikání a inovace	 CzechAccelerator 2011 - 2014	 CzechInvest v regionech
 CzechLink	 GESHER/MOST	 Průmyslové zóny
 Sektorové databáze dodavatelů	 Klastry	 Databáze brownfieldů

Akce

- 15.10.2013 | Ostrava
[Jak na monitoring projektu a žádost o platbu v OPPI](#)
odborný seminář
- 15.10.2013 | Brno
[Jak na monitoring projektu a žádost o platbu v OPPI](#)
odborný seminář
- 16.10.2013 | Ostrava
[Výběr dodavatele v OPPI](#)

Novinky

- 10.10.2013 | CzechInvest
[Evropská pravidla změní český systém investičních pobídek](#)



Chystá se novelizace zákona.

- 9.10.2013 | CzechInvest
[Pízeňtí podnikatelé budou mít možnost diskutovat s vedením kraje](#)

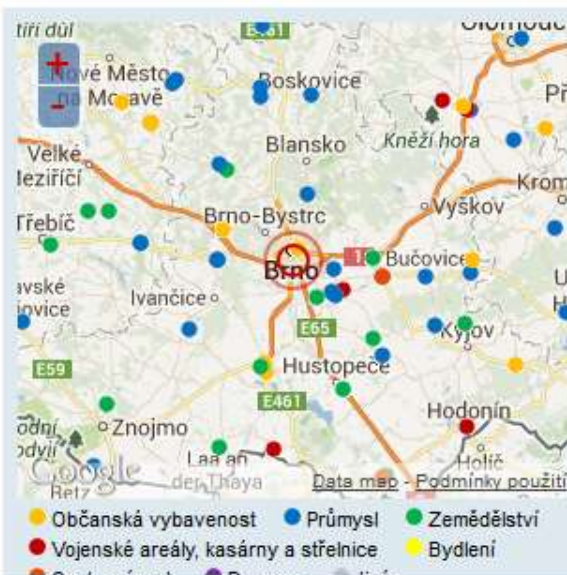
▶ [Úvodní stránka](#) ▶ [Seznam brownfieldů](#) ▶ [Bývalý Centrokov, FINTREX s.r.o., Brno](#)

Zobrazení kompletních údajů je omezené pouze na registrované uživatele Národní databáze brownfieldů.

Po registraci jsou dostupné následující sekce informací: Lokalita, Vlastnictví, Vzdálenosti, Ekologie, Ochrana památek, Technická infrastruktura, Objekty, Fotogalerie.

Přihlašte se pomocí formuláře v záhlaví nebo se [zaregistrujte](#).

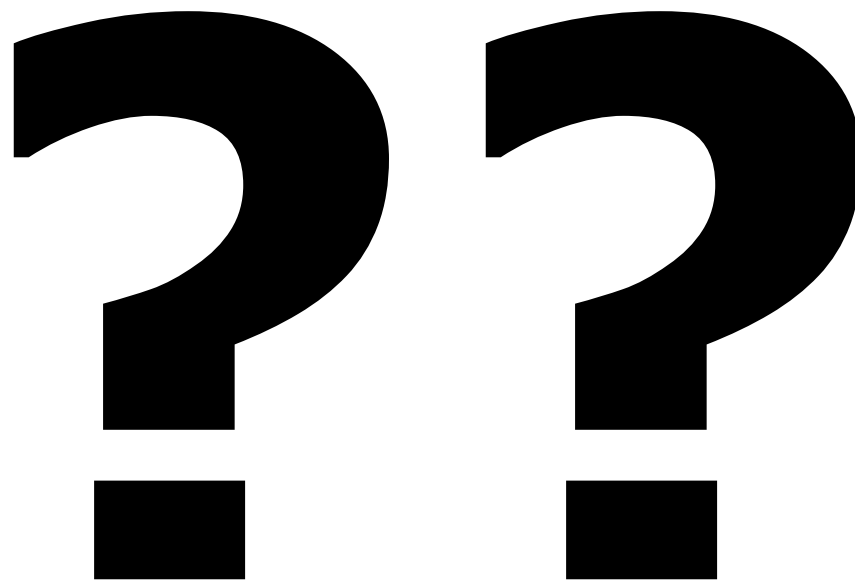
Bývalý Centrokov, FINTREX s.r.o., Brno



Dostupné sekce:

- [Lokalita](#)

Registra pasivní infrastruktury





Zadání cvičení IV.

- **Prezentujete hlavní cíle, strukturu, funkcionalitu a silné a slabé stránky následujících aplikací ústředních správních orgánů a jejich organizací:**
- **LPIS, PAGIS, RESTEP, Geoportál ČÚZK.**
- **7 – 10 minut + diskuze.**
- **Vedení – Vojtěch Chytka, Daniel Kaplan,, Andrea Křížová, Tomáš Kubíček, David Kucharčík, Jakub Kyselý.**

