

Vytváření představa světa, států, ...

Cvičení č.2

Mapové zdroje

Propaganda

- Užití kartografie pro navození šíření hrozby a strachu
 - http://en.wikipedia.org/wiki/Prelude_to_War



- Cíl: desinterpretovat
 - Měřítko, generalizace
 - Zobrazení
 - Tvorba legendy, užití barev
 - práce s daty, ...

Rozumí lidé mapám?



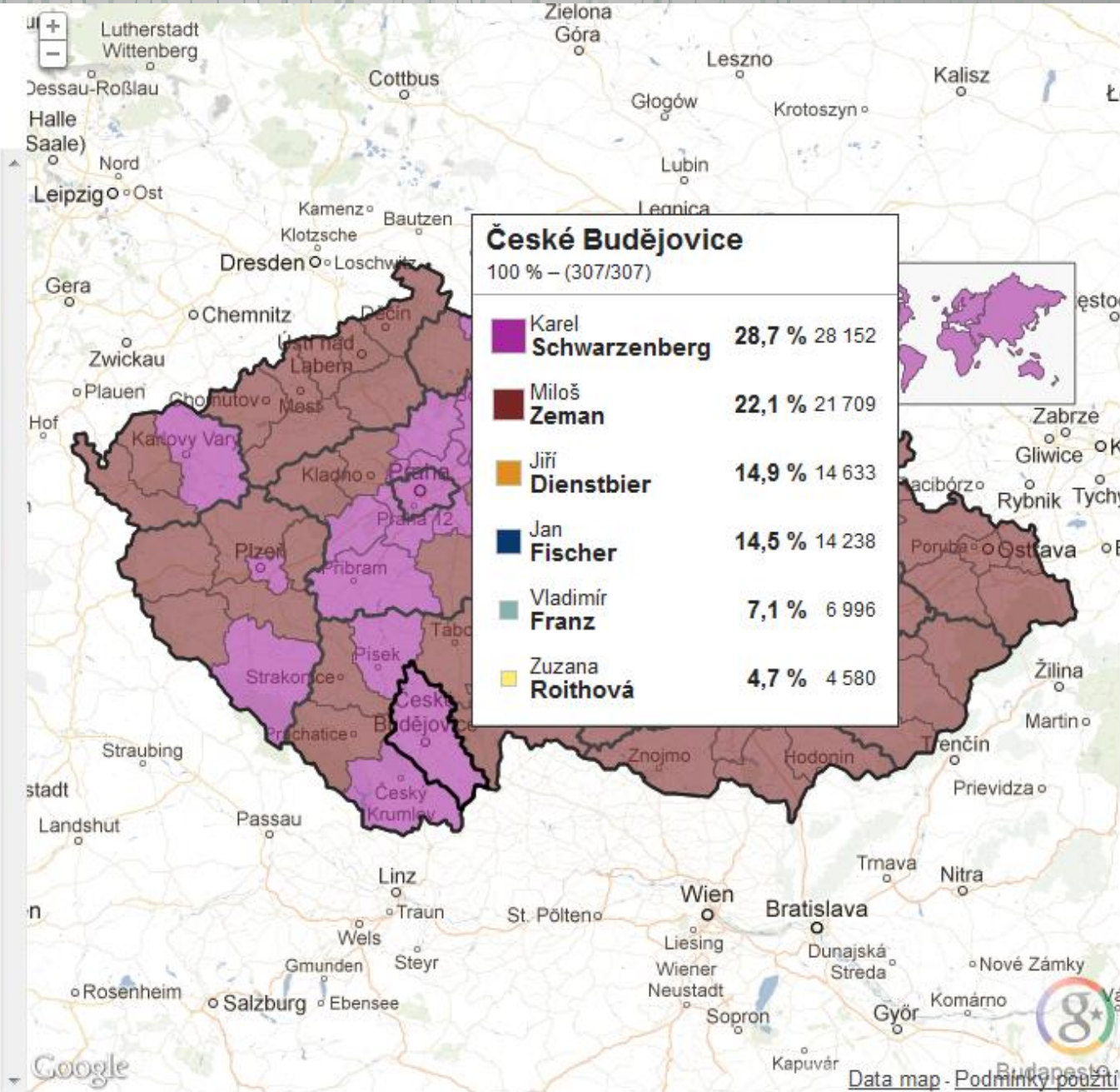
Česká republika

100 % – (14904/14904)

Tato stránka se automaticky aktualizuje

| Všichni kandidáti | | |
|-------------------|--------|-----------|
| Zeman | 24,2 % | 1 245 848 |
| Schwarzenberg | 23,4 % | 1 204 195 |
| Fischer | 16,4 % | 841 437 |
| Dienstbier | 16,1 % | 829 297 |
| Franz | 6,8 % | 351 916 |
| Roithová | 5,0 % | 255 045 |
| Fischerová | 3,2 % | 166 211 |
| Sobotka | 2,5 % | 126 846 |
| Bobošíková | 2,4 % | 123 171 |

Zdrojová data ČSU (www.volby.cz)





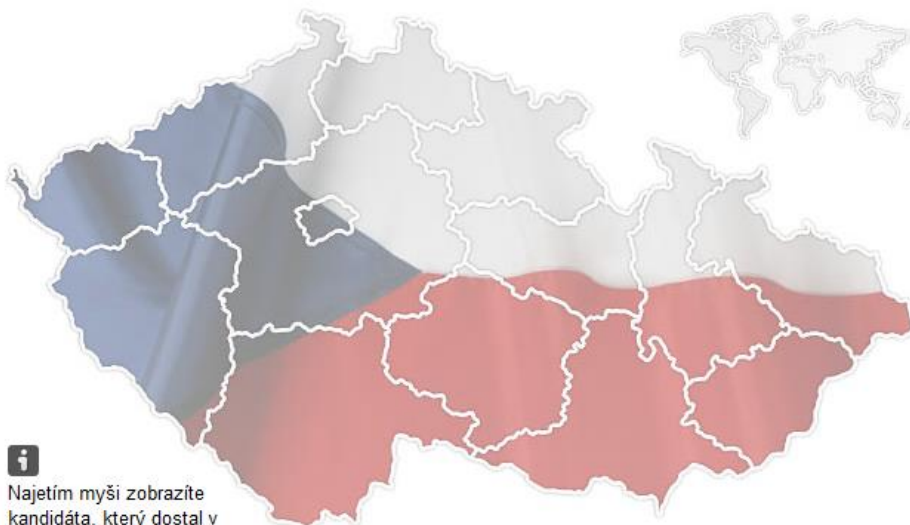
Mapa vítězů 1. kola, velikost bodů je dle **počtu obyvatel**. Zeman, Schwarzenberg, Fischer, Dienstbier

<http://blog.aktualne.centrum.cz/blogy/michal-skop.php?itemid=18734>

Klikněte na kandidáta. Zjistíte, kdo ho volil

Vyberte kraj ▾

Hledej obec



Najetím myši zobrazíte kandidáta, který dostal v daném kraji nejvíce hlasů

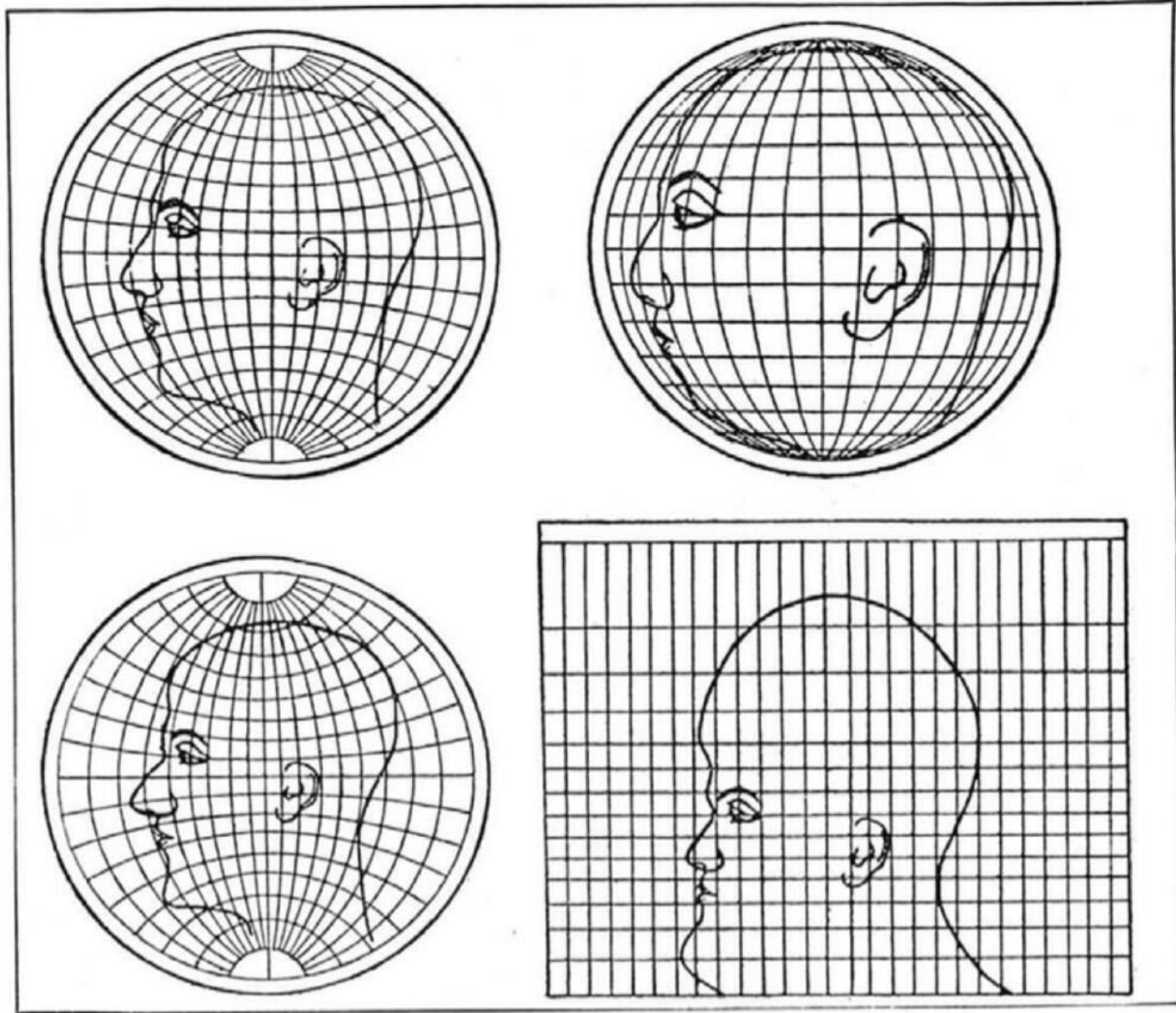
<http://volby.idnes.cz/prezidentske-volby-2013.aspx>

Mercator

- https://gmaps-samples.googlecode.com/svn/trunk/poly/puzzledrag.html?utm_source=welovemapsdevelopers
- <http://bramus.github.io/mercator-puzzle-redux/>

Mercatorhead

<http://bigthink.com/strange-maps/624-this-is-your-brain-on-maps>

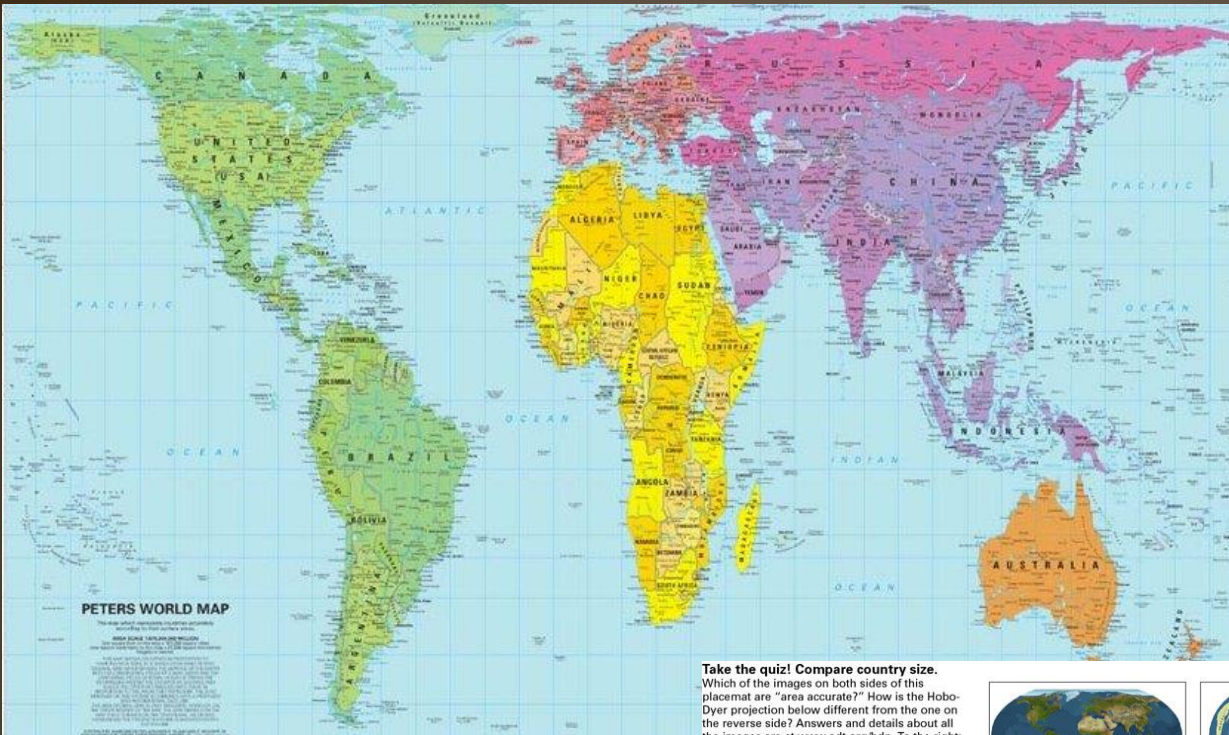


*Upper left: Globular. Upper right: Orthographic. Lower left: Stereographic.
Lower right: Mercator*

What four commonly used projections do, as shown on a human head

- <http://www.youtube.com/watch?v=vVX-PrBRtTY>
- <http://www.youtube.com/watch?v=osQN7aSQV9w>

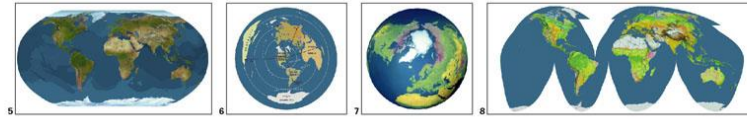




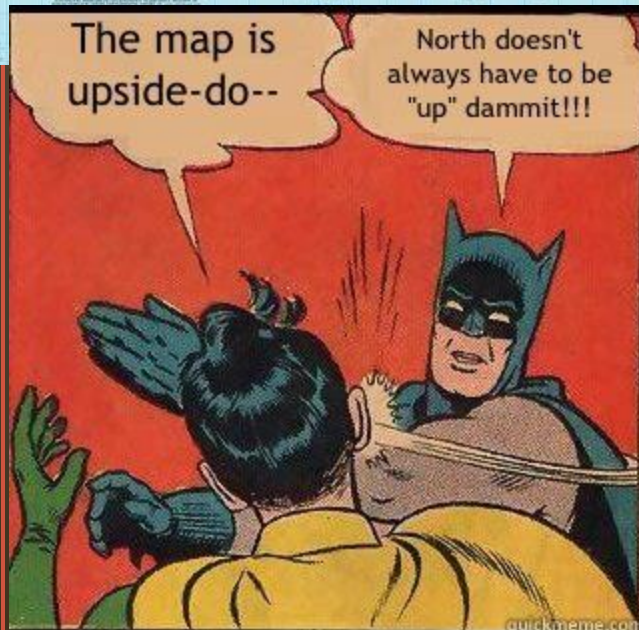
<http://www.hitxp.com/pics/peters-map.jpg>

<http://flourish.org/upsidedownmap/hobodyer-large.jpg>

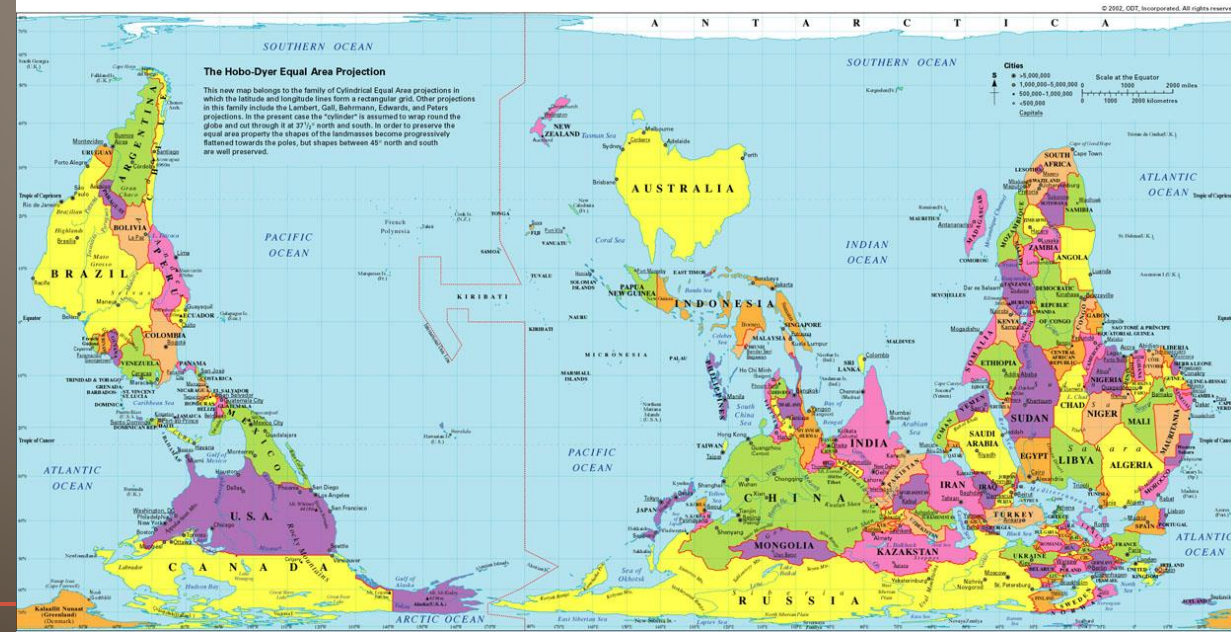
Take the quiz! Compare country size.
Which of the images on both sides of this placemat are "area accurate"? How is the Hobo-Dyer projection below different from the one on the reverse side? Answers and details about all the images are at www.odt.org/hdp. To the right:
(5) Van Sant's Geosphere,
(6) Guelke's Toronto-centered projection,
(7) the Oxford Globe, and
(8) Goode's Homolosine

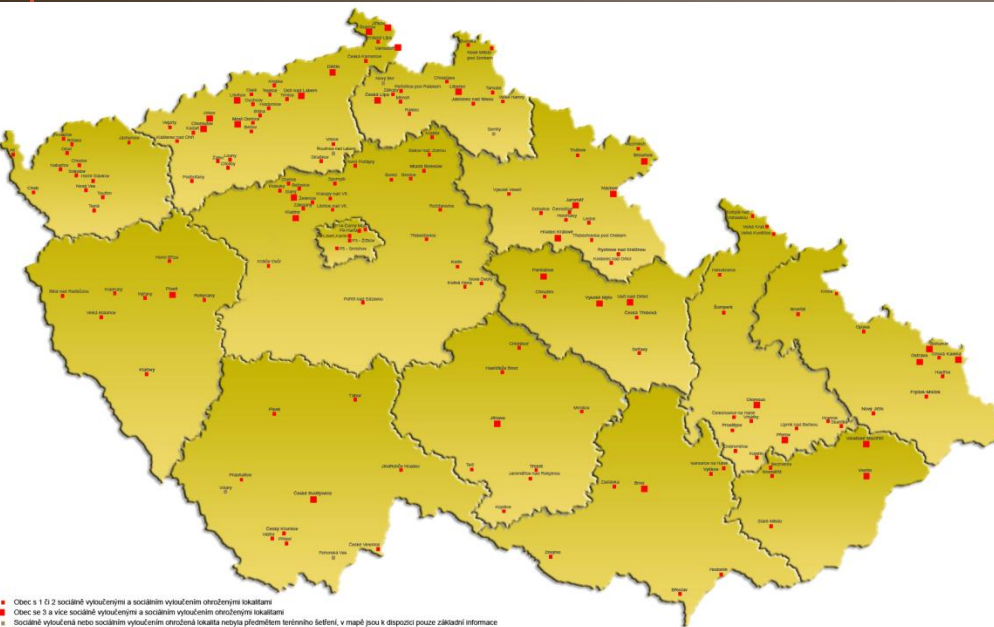


ISBN 1-931057-11-7
To order: ODT, Inc. 1-800-736-1293
Int'l Calls: 1-413-549-1293
www.odt.org
E-mail: odtstore@aol.com
Fax: 1-413-549-3503
Box 134, Amherst, MA 01004 USA



FB: Church of Geography





Česká republika



Co je nejnižnější část ČR?

Úkol

- Nalézt zajímavý, názorný příklad využití či zneužití mapy, vizualizace dat a dalších zdrojů...
- Do odevzdávárny vložit jen obrázek/odkaz + vědět nějaké info

Děkuji za pozornost!