

Poloha na sociálních sítích

- Nejčastěji udávána jako text
- Nutné převedení na souřadnice
 - Geokódování
 - Sociální sítě ale mají velmi časté překlepy/zkráceniny/slangové označení komplikující geokódování

Stát	Město	Ulice	Číslo popisné	Číslo orientační	X	Y
ČR	Brno	Kotlářská	267	2	16.600196	49.205446
ČR	Brno	Veveří	493	65	16.600196	49.205446
...

Laboratoř geoinformatiky a kartografie, Masarykova univerzita



Geokódovací řešení

- Licenční omezení u Mapy.cz nebo Google Maps
 - Není povoleno automatické využití
- Volně dostupná databáze GeoNames
 - Více než 10 milionů geografických názvů z celého světa
 - Čeština je flevtivní jazyk (vyžaduje gramatické funkce pomocí skloňování, časování, předpon a přípon)
 - GeoNames fungují pouze v 1. pádu

Laboratoř geoinformatiky a kartografie, Masarykova univerzita



Automatizované získání prostorových dat

- 2 základní metody
 - Prostřednictvím API
 - Standardizovaný přístup
 - Omezený licenčními podmínkami nebo počtem dotazů
 - Web scraping (automatický sběr na WWW)
 - Umí se vyhnout časovému omezení počtu dotazů
 - Soulad s licenčními podmínkami minimálně zpochybnitelný

Laboratoř geoinformatiky a kartografie, Masarykova univerzita



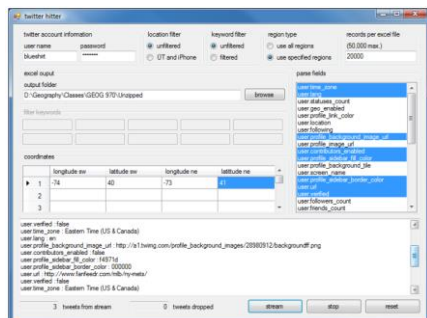
Twitter

- Počet uživatelů v ČR cca 184 000
- Od roku 2012 umožňuje uživatelům stáhnout veškerý obsah, který na server poslali
 - na registrovaný e-mail je možné zaslat tweety po měsících, ale také data samotná ve formátu CSV a JSON (obsahuje souřadnice)
- Využití veřejně dostupného API
 - REST API a Streaming API
 - Limitace 250 přímých zpráv denně, 1000 tweetů denně,...

Laboratoř geoinformatiky a kartografie, Masarykova univerzita



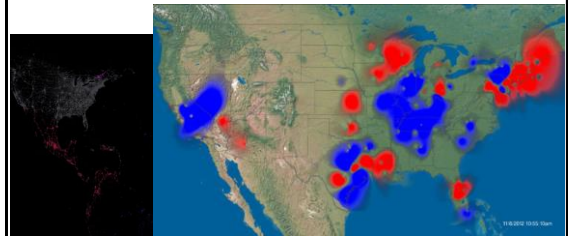
Twitter hitter – nástroj pro automatizované získávání dat



Laboratoř geoinformatiky a kartografie, Masarykova univerzita



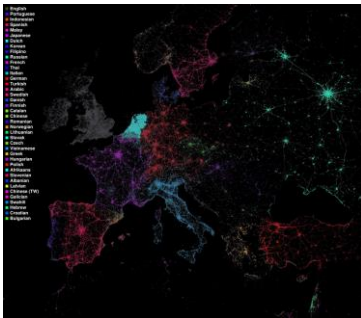
Ukázky výsledků Twitteru („heat maps“)



Laboratoř geoinformatiky a kartografie, Masarykova univerzita



Ukázky výsledků Twitteru (jazyky v Evropě)



http://cdn3.vox-cdn.com/assets/4521491/6276642489_0b46ed964e_b.jpg

Laboratoř geoinformatiky a kartografie, Masarykova univerzita



Facebook

- Počet uživatelů v ČR oficiálně 4 miliony (podle účtů)
- Reálně cca 1,8 milionu (zbytek falešné a duplicitní účty)
 - v některých věkových kategoriích více uživatelů Facebooku než žijících osob
- Obdobně jako u Twitteru možnost stažení dat svých informací
 - kromě obsahu také IP adresa; místo, kde byla ohlášena poloha a dalších 69 údajů (viz <http://cs-cz.facebook.com/help/www/405183566203254>)

Laboratoř geoinformatiky a kartografie, Masarykova univerzita



Facebook Graph API

- Primárně pro získání tzv. sociálního grafu Facebooku
- Výměnný formát JSON
 - 2 hlavní struktury
 - kolekce párů název/hodnota
 - Seřazený seznam hodnot (pole, vektor, seznam, posloupnost)
- Poloha standardně město a stát
 - Podrobněji u označených míst, lokace fotografií (EXIF)

Laboratoř geoinformatiky a kartografie, Masarykova univerzita



Google+

- Počet uživatelů v ČR cca 400 000
- Nejmladší sociální síť ze známé trojice (od roku 2011)
- Nabízí obdobnou funkcionalitu lokace jako konkurence
 - Google+ API

Laboratoř geoinformatiky a kartografie, Masarykova univerzita



Facebook vs. Twitter

- Přehled největších firemních (a značkových) stránek na Facebooku a profilů na Twitteru

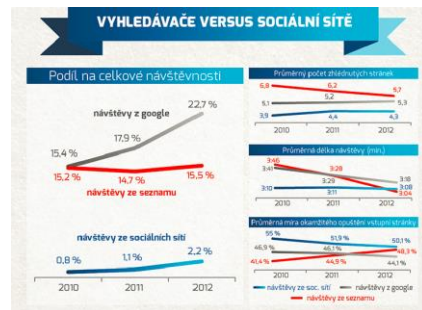
Škoda	559 712	MADFINGER games	136 695
Slevomat	233 353	avast! team	90 939
T-Mobile CZ	187 673	Webnode Official	67 589
Samsung Česko a Slovensko	179 906	Project Syndicate	45 304
Mc Donald's Česká republika	157 314	Vtipy na každý den	40 399
Vodafone CZ	153 771	Socialbakers	37 322
O2 CZ	152 279	ČT24	26 031
Hewlett-Packard s.r.o.	143 148	Živě.cz a Computer	25 265
Pilsner Urquell	139 440	NetBeans Team	17 868
ZDO Praha	121 337	Vodafone ČR	17 158

Převzato z: <http://www.m-journal.cz/cs/internet/socialni-site>

Laboratoř geoinformatiky a kartografie, Masarykova univerzita



Vyhledávače vs. Sociální síť



Laboratoř geoinformatiky a kartografie, Masarykova univerzita

Převzato z: <http://www.m-journal.cz/cs/internet/socialni-site>

