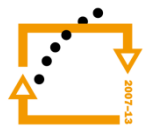


# Bi6127c Antropologie pro archeology II - cvičení



MINISTERSTVO ŠKOLSTVÍ,  
MLÁDEŽE A TĚLOVÝCHOVY



OP Vzdělávání  
pro konkurenceschopnost



INVESTICE  
DO ROZVOJE  
VZDĚLÁVÁNÍ

## Epigenetické (nemetrické) znaky

Úkol: Vyšetřit kostru z hlediska popisných znaků na lebce a postkraniálním skeletu a identifikovat konkrétní epigenetické znaky na skeletu.



evropský  
sociální  
fond v ČR



EVROPSKÁ UNIE



MINISTERSTVO ŠKOLSTVÍ,  
MLÁDEŽE A TĚLOVÝCHOVY



OP Vzdělávání  
pro konkurenceschopnost

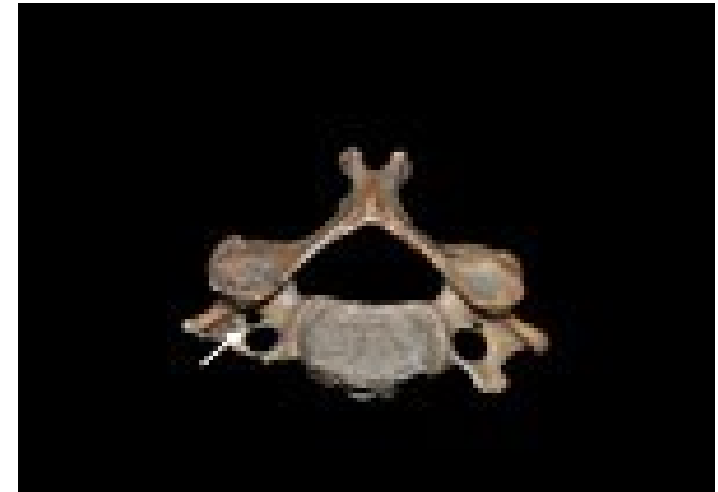


INVESTICE  
DO ROZVOJE  
VZDĚLÁVÁNÍ

fenestratio corporis sterni



foramen processus transversi partitum





MINISTERSTVO ŠKOLSTVÍ,  
MLÁDEŽE A TĚLOVÝCHOVY



OP Vzdělávání  
pro konkurenceschopnost



INVESTICE  
DO ROZVOJE  
VZDĚLÁVÁNÍ

perforatio humeri



incisura radialis partita ulnae





MINISTERSTVO ŠKOLSTVÍ,  
MLÁDEŽE A TĚLOVÝCHOVY



OP Vzdělávání  
pro konkurenceschopnost



INVESTICE  
DO ROZVOJE  
VZDĚLÁVÁNÍ

spina bifida ossis sacri



trochanter tertius femoris





MINISTERSTVO ŠKOLSTVÍ,  
MLÁDEŽE A TĚLOVÝCHOVY



OP Vzdělávání  
pro konkurenceschopnost



INVESTICE  
DO ROZVOJE  
VZDĚLÁVÁNÍ

Výstupem dnešního cvičení bude:

## 4. protokol: Epigenetické znaky na skeletu

### Protokol musí obsahovat:

- jméno studenta
- téma zpracovávaného protokolu
- postup, výsledky (nalezené znaky)
- stručně formulovaný závěr

Protokoly zašlete do 14. 5. 2013 e-mailem.