



Problémový žák

Martina Figuli

Monika Trembuřáková

Kdo je to problémový žák?

Kdo je to problémový žák?

1. Žák, který vyrušuje v hodině
2. Žák, který odmítá pracovat

Žák, který vyrušuje...

- **Neklidný žák:** Žák je neposedný, neklidný, nedokáže se soustředit.
- **Konfliktní žák:** Odmítavý žák, vytváří konflikty.
- **Provokující žák:** Dělá ze sebe “šaška”, provokuje vzhledem i chováním.
- **Agresivní žák:** Agresivita a násilné sklony se u žáka projevují většinou jako reakce na poznámku nebo příkaz, které u žáka vyvolají odmítavou reakci

Žák, který odmítá pracovat

= **Pasivní žák**

- Odmítání pokynů učitele
- Odmítá spolupráci
- Nenosí si pomůcky



Žák, který odmítá pracovat

= **Pasivní žák**

- Odmítání pokynů učitele
- Odmítá spolupráci
- Nenosí si pomůcky

Problémy v chování x poruchy chování

Nálepkování? Problémový žák x žák s problémy v chování

Problémová třída

- hluk ve třídě

Příklady

- Žáci poutající pozornost
- Žáci hledající osobnost
- Žáci se zraněnou osobností



Příčiny problémového chování žáků

- Dospívání
- Špatná adaptace na školní prostředí
- Agresivita
- Výrazný temperament
- Poruchy chování!



Příčiny problémového chování žáků

Na počátku vzniku konfliktu mezi dvěma jedinci bývá často vnitřní konflikt jednotlivce (vnitřní x vnější konflikt):

- Konflikt hodnot - rozdílné hodnoty, názory (méně závažné)
- Konflikt potřeb - narušuje výuku



Řešení konfliktních situací



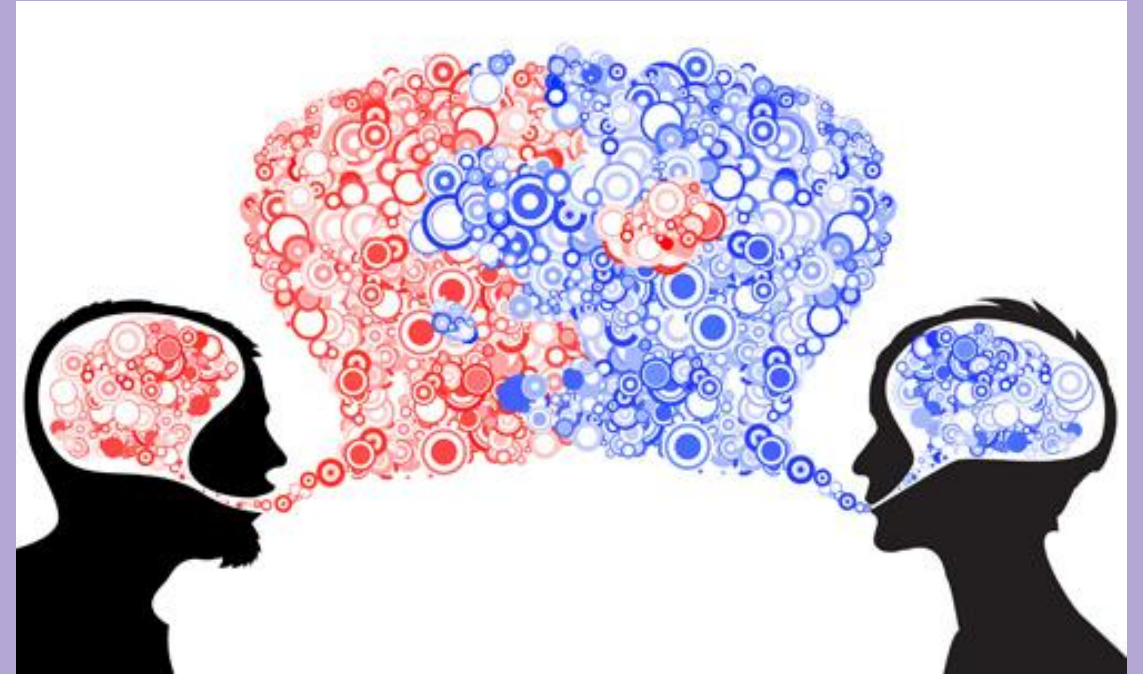
Řešení konfliktních situací

Různé strategie:

- Vyhýbavé chování (popření nebo útěk)
- Přizpůsobení se nebo zmírnění problému (vyhýbání se konfrontaci)
- Nátlak a donucení
- Kompromis nebo smlouvání (“Něco za něco”)
- **Vyjednávání nebo vyřešení problému** - podstat problému

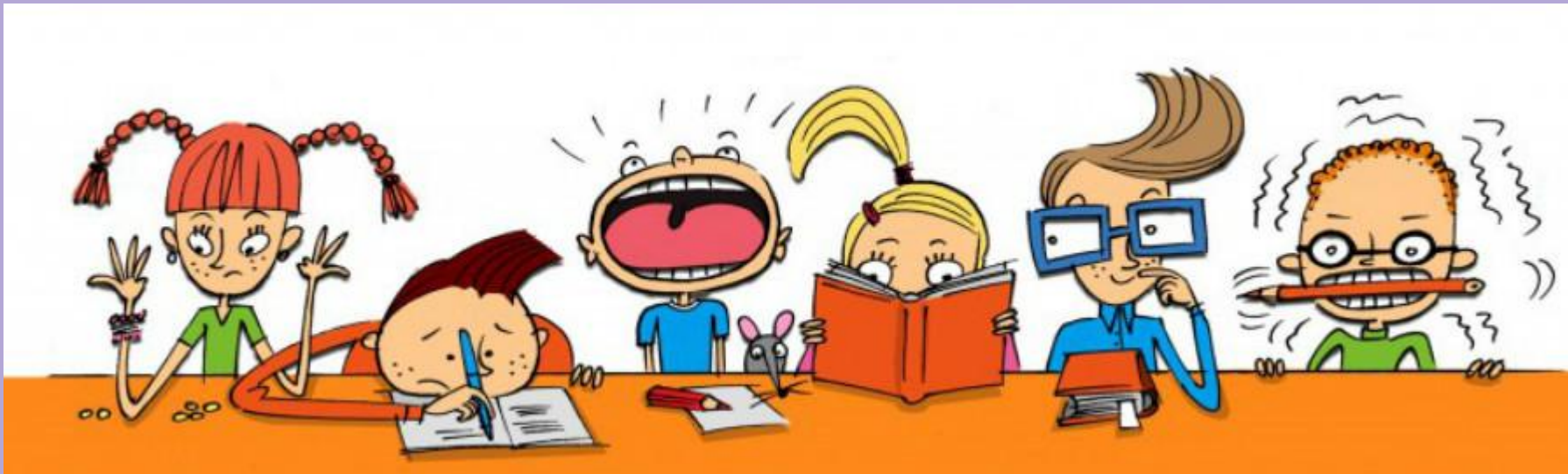
Postup při vyjednávání

1. Označení povahy konfliktu (konflikt hodnot nebo potřeb?)
2. Zahájení dialogu (učitel)
3. Naslouchání názorů druhých (žáci)
4. Nalezení uspokojivého řešení:
 - jasně definovat problém
 - hledat příčiny a původ problému
 - shromáždit možná řešení
 - společně vybrat nejlepší řešení
 - navrhnout jeho aplikaci
 - navrhnout způsob jeho zhodnocení po uplynutí určitého období.



Příklady

- rozhovor
- výchovný poradce
- školní psycholog



Použitá literatura:

Marie-Thérèse Auger, Christiane Boucharlat (2005). Učitel a problémový žák: Strategie pro řešení problémů s kázní a učením

Jan Průcha (2009). Moderní pedagogika

Šalamounová, Z., Bradová, J., & Lojďová, K. (2014). Mocenské vztahy mezi začínajícími učiteli a jejich žáky. Pedagogická orientace, 24(3), 375–393.: <https://journals.muni.cz/pedor/article/view/1691/1323>