

Projektivní techniky

Projektivní metody

slouží k poznávání a diagnostice osobnosti (někdy i patologií v psychologicko-klinické i psychiatrické praxi)

Projektivní metody:

- jsou zaměřené spíše na odhalování **nekognitivních funkcí** (konativních a emocionálních),
- do odpovědi se **promítá osobnost** (nestrukturovanost - nejasnost podnětu),
- cíl zkoušky je nečitelný, oslabují se kontrolní a regulační mechanismy,
- oslabují komunikační bariéry, nevytváří situaci zkoušky,
- vzniká zvláštní sociální kontakt mezi vyšetřujícím a vyšetřovaným (hra)
- názorná podoba problémů, vztahů (apod.), vede k uvědomění,
- subjekt se může vyjadřovat v symbolech (nemusí verbálně vyjadřovat své pocity ...).

Klasifikace projektivních metod

- Standardizované (psychologické) – ROR, Zulliger, TAT – obrázky, příběhy, Tozenzweig, Wartegg, Lüscher, Baumtest (Koch)... v psychologii
- Nestandardizované – význam v rozhovoru, využití v ne-psychologické praxi, řada zkušeností a způsobů interpretace: projektivní interview, začarovaný svět, bestiarium, kresby - erby, začarované rodiny, stromy ... různé instrukce – psychologie i pedagogika
- Analýza produktů činnosti – slohové práce, sešity, kresby, stavebnice, modelaření.... pedagogika

Projektivní metody – limity a nevýhody

- Mají problematickou validitu.
- Interpretace a tedy i validita je v rukou vyšetřujícího, je potřeba jeho vysoké profesionality a zkušenosti
- Pozor na projekci diagnostika
- Lidé mají různou míru projektivity (tendenci k projekci – problém zejména při projektivním rozhovoru),
- Výsledky považujeme za pracovní hypotézy
- Je typická vyšší časová náročnost při vyhodnocování

Dělení projektivních metod

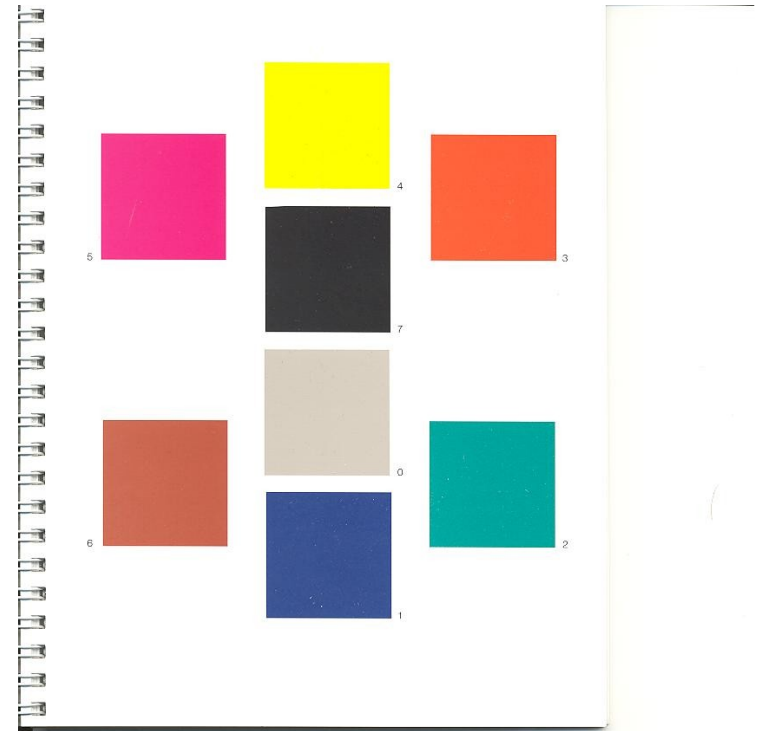
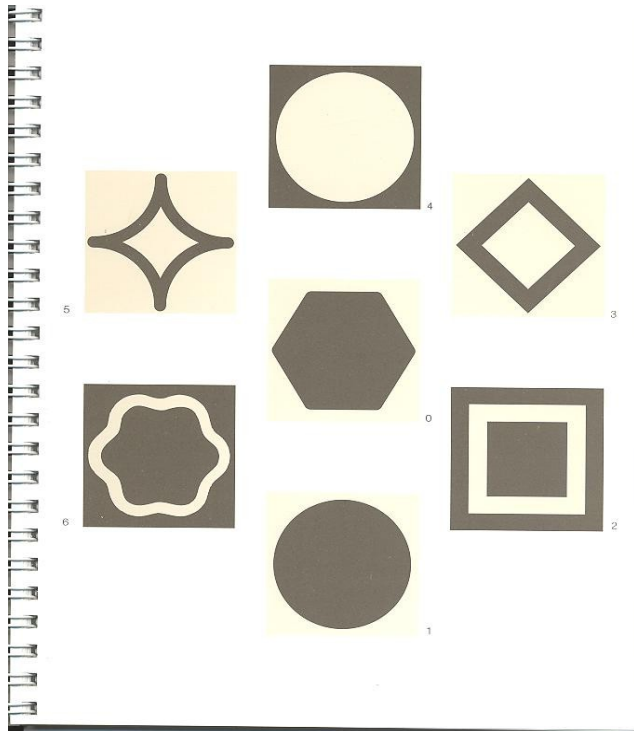
(Lindzey)

- Asociační (reakce na...)
- Konstruktivní (TAT-povídky, mozaiky, kresby...)
- Expresivní (hra, drama, kresby – ale jde o proces, akcentují způsob tvoření)
- Doplnování (nedokončené věty, Rozenzweig – frustrace...)
- Výběr a řazení (barvy, test rodinných vztahů...)

Jiné dělení:

- Verbální
- Grafické
- Volby

Lüscher



Projektivní metody vhodné pro pedagogickou praxi (příklady) Studium produktů činnosti

- Sešity
- Slohové práce
- Grafické - kresby: erby, začarovaná rodina, kresba sebe sama (zvíře), strom třídy, vlny a hvězdy...- pilířem je rozhovor nad kresbou
- Verbální - rozhovory: identifikace se zvířaty, tři přání, nedokončené věty

Projektivní rozhovory

- 3 přání – role kouzelníka, víly: (dg. hodnot) – komu, co, hodnota, dostupnost, originalita (+ Michal)
- Nedokončené věty: obsahová analýza, vzájemné porovnání položek, reakční doba, indikátory něčeho...
- Bestiárium: jaké zvíře bys chtěl být (i výběr z nabídky a proč? (Zazzo) – identifikace s červy, plži, hady, malými hlodavci ... podezřelé u dětí
- Strom – jabloň třídy: vzdálenost ovoce, ovoce na zemi, skupinky, postavení na stromě, červivost a jiné kazy,
- Pohádkové bytosti: V jakou pohádkovou bytost by ses chtěl/a nejraději proměnit? (michal)
- Dokončení příběhu (Michal)