
Fyzická geografie

Zdeněk Máčka

Lekce 7

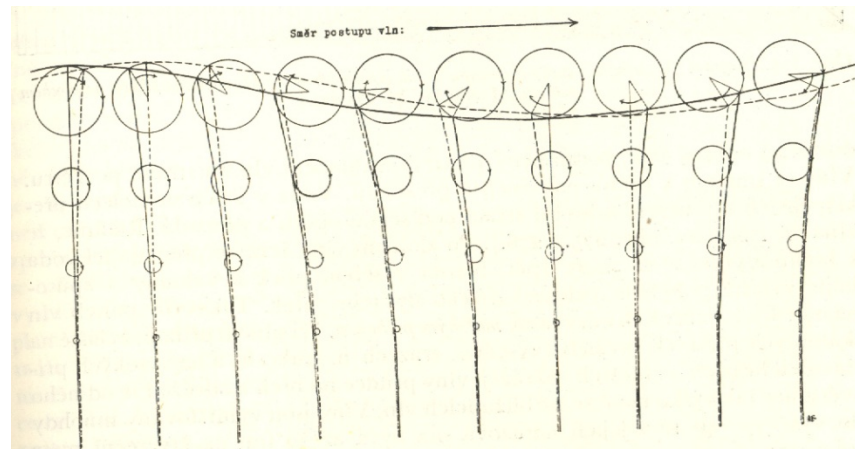
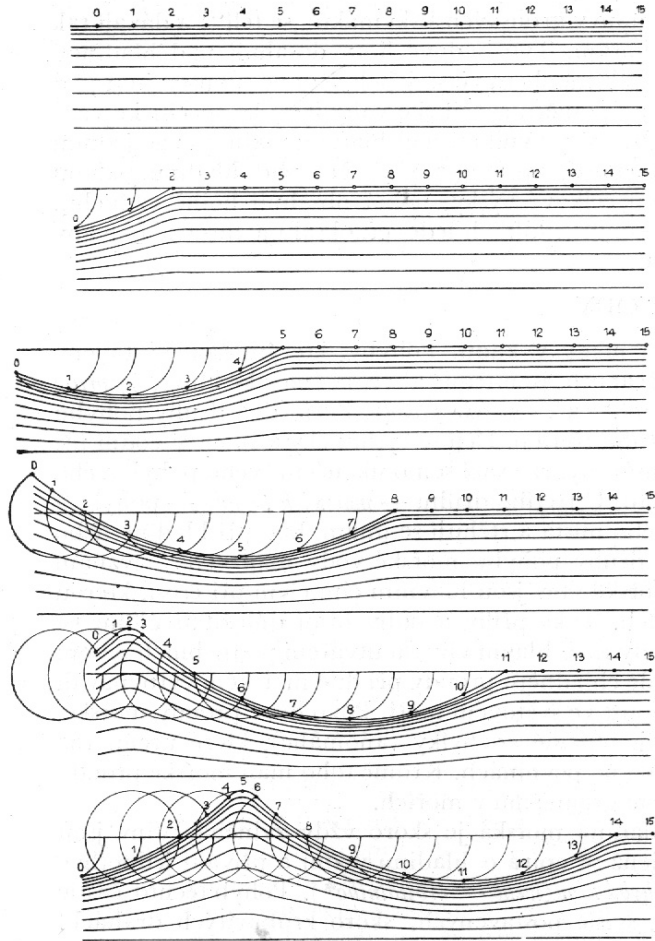
Eolické a pobřežní tvary reliéfu

1. Pobřežní tvary reliéfu

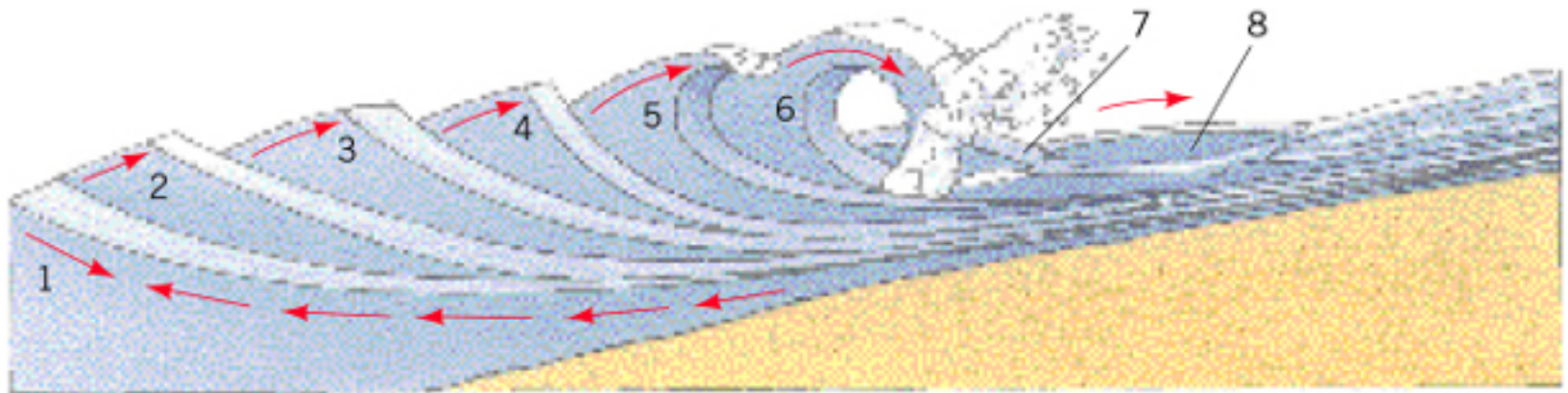
- Pobřeží = linie odlivu → linie bouřlivého příboje.
- Přímoří:
 - zóna působení vln na dno,
 - pláž,
 - pobřežní útesy,
 - pásmo písečných dun.
- Geomorfologická práce mořské vody:
 - vlnění,
 - slapové proudy (příliv/odliv).



2. Účinky vlnění



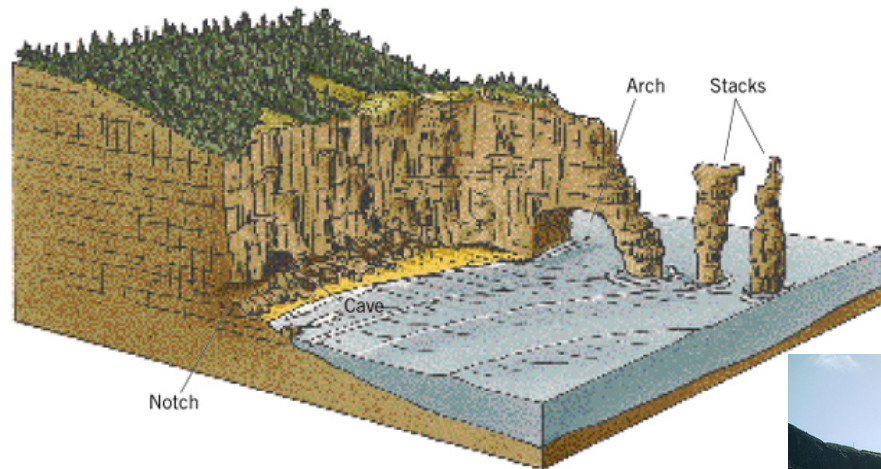
Lámání vlny v mělké vodě



Copyright © John Wiley & Sons, Inc.

Pobřežní útesy

- Pobřežní útes (klif, abrazní srub)
- Abrazní terasa
- Abrazní výklenek
- Jeskyně, skalní brány, skalní pilíře a jehly.

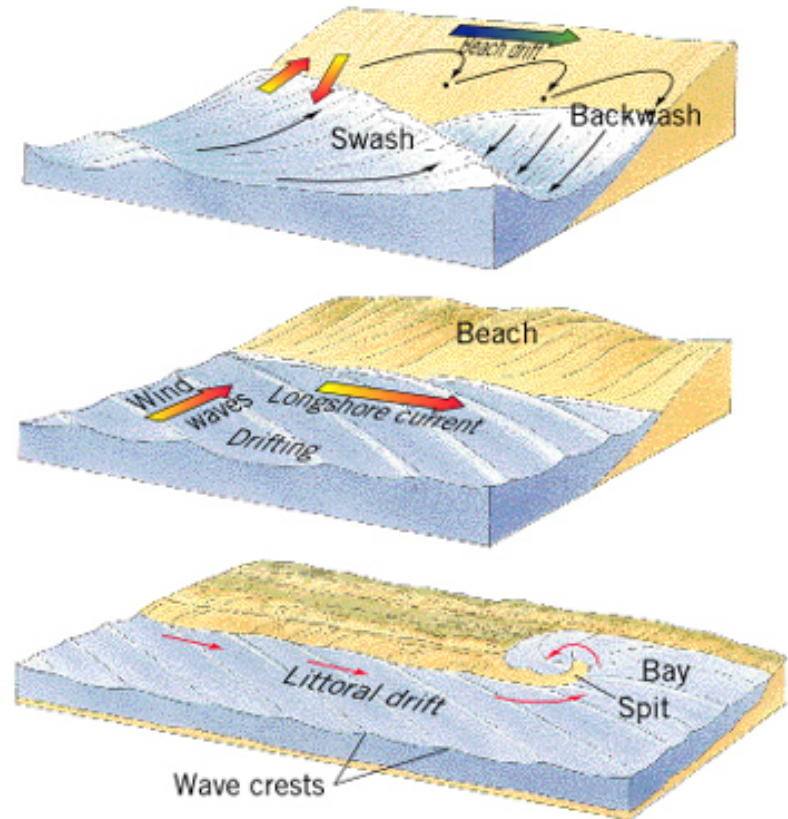


Copyright © John Wiley & Sons, Inc.



Transport sedimentů podél pobřeží

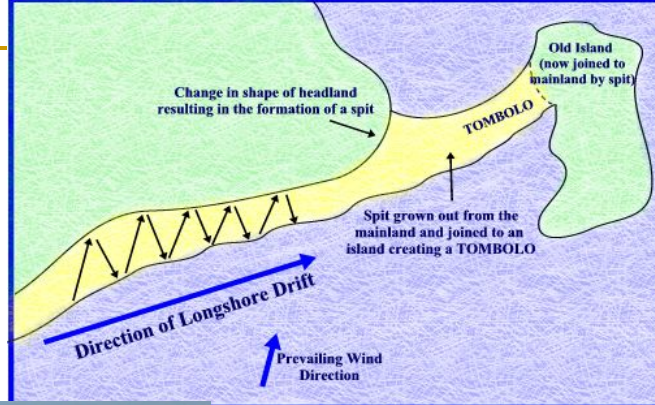
- Plážový drift = příboj + dnový protiproud.
- Pobřežní proudy
- Litorální drift = plážový drift + pobřežní proud.



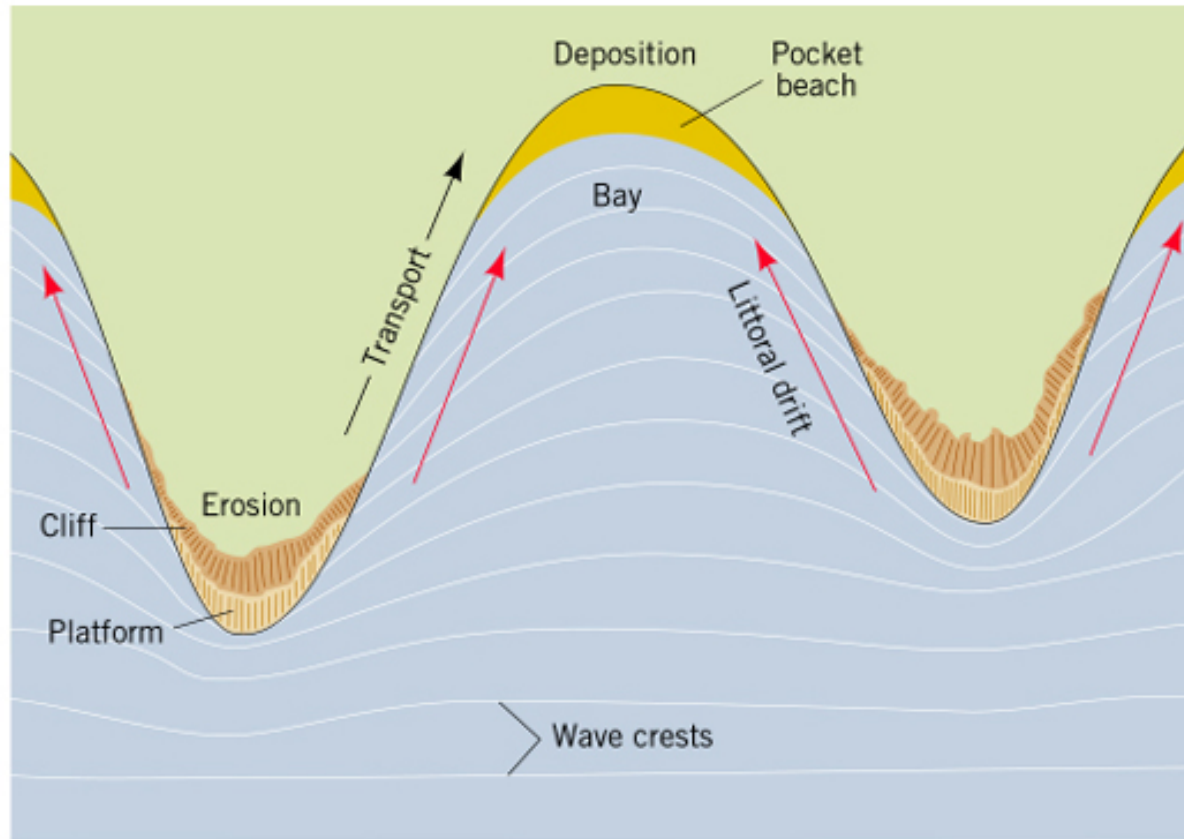
Copyright © John Wiley & Sons, Inc.

Pláže

- Písečná kosa
- Tombolo

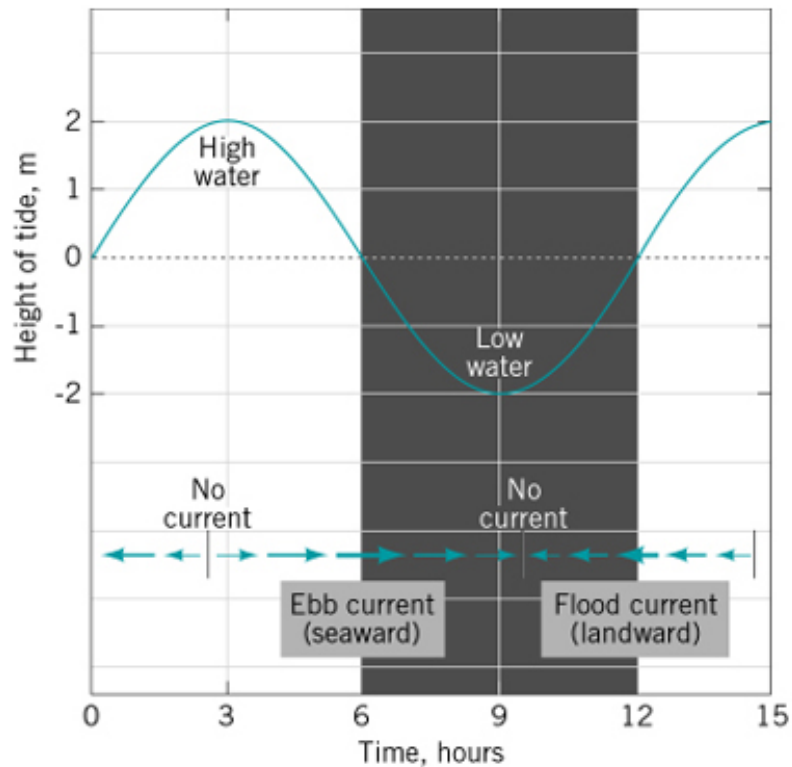


Kapsovitá pláž



Copyright © John Wiley & Sons, Inc.

3. Slapové proudy (příliv / odliv)



Copyright © John Wiley & Sons, Inc.



4. Typologie pobřeží

- Faktory vývoje pobřeží:
 - poloha hladiny oceánu,
 - tektonické pohyby.
- Klesající pobřeží
- Stoupající pobřeží



Klesající pobřeží

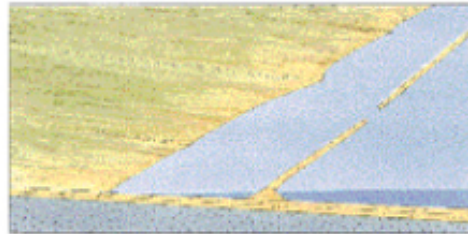
- Riové pobřeží
- Fjordové pobřeží



(a) Ria coast



(b) Fiord coast



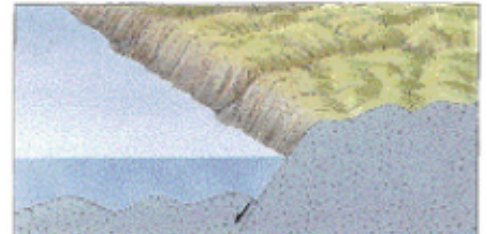
(c) Barrier-island coast



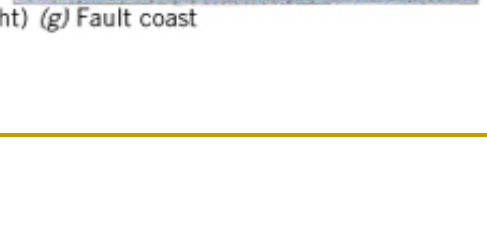
(d) Delta coast



(e) Volcano coast (left)



(f) Coral-reef coast (right)

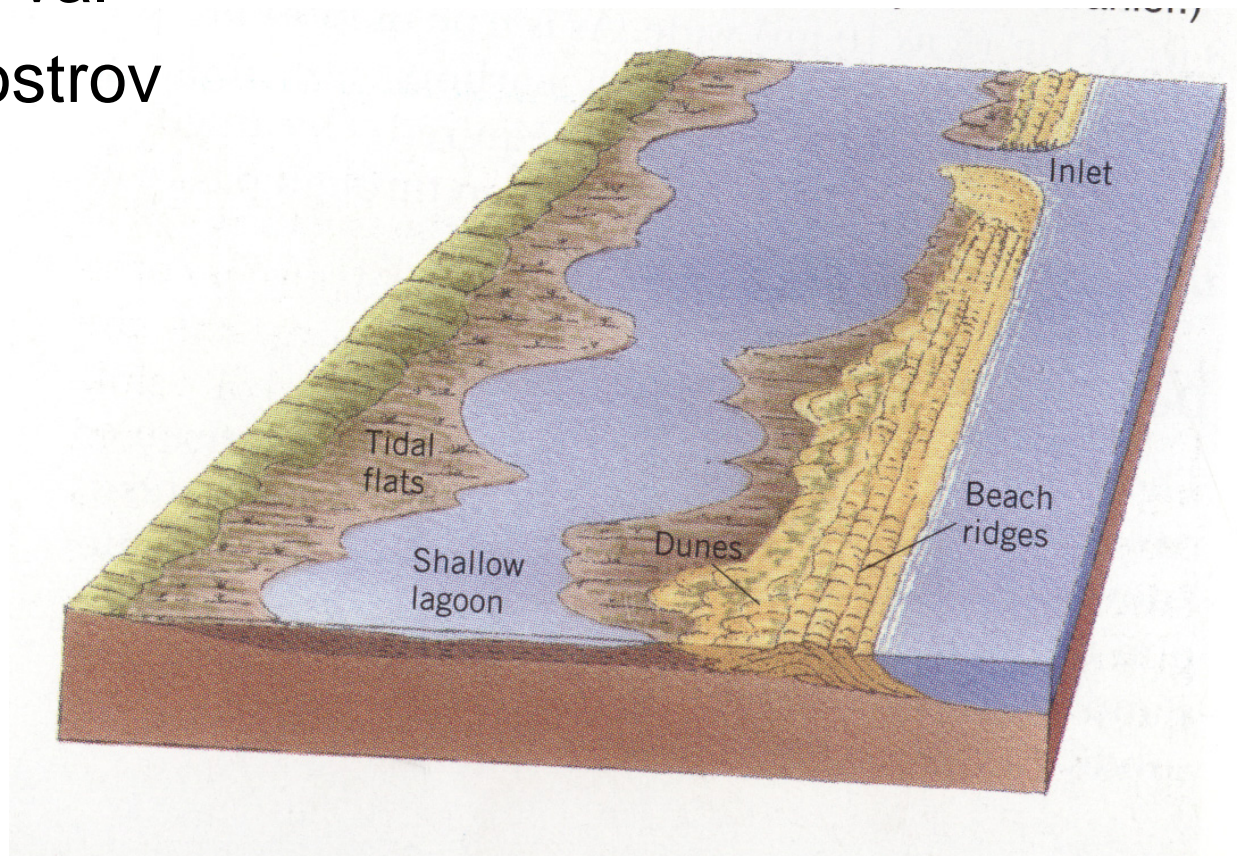


(g) Fault coast

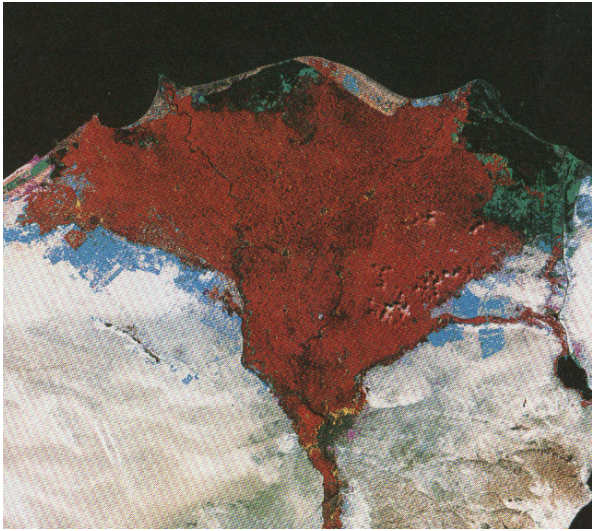
Copyright © John Wiley & Sons, Inc.

Stoupající pobřeží

- Předbřežní val
- Bariérový ostrov
- Laguna



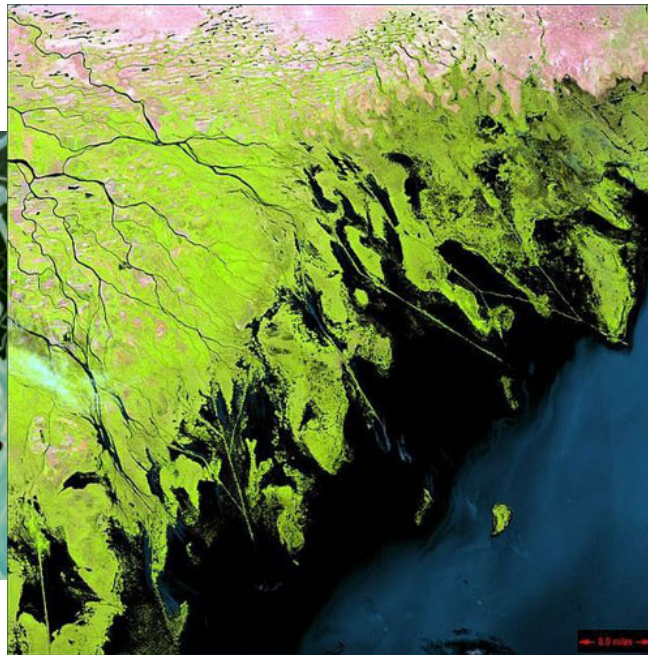
Delta



lukovitá



ptačí pařát



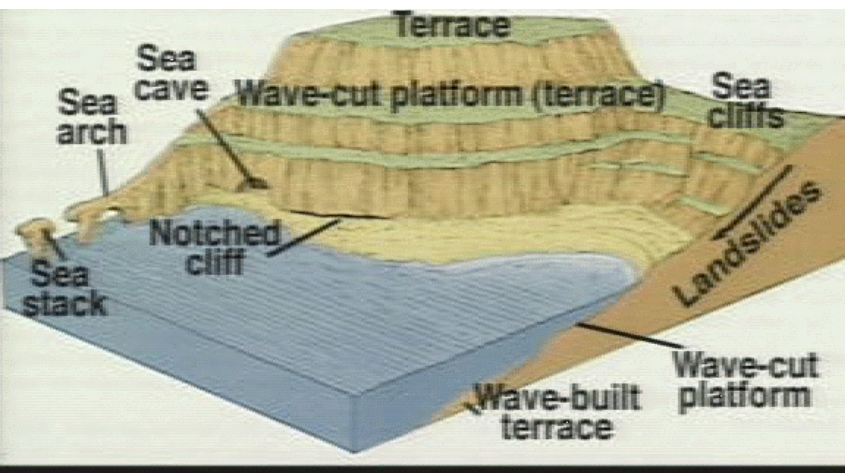
přiliv / odliv

Korálové útesy

- Korálový útes = korálový polyp + řasa (zooxanthella).
- Ekologické podmínky: $t > 20^{\circ}\text{C}$, okysličená voda; $30^{\circ}\text{s.š.} - 25^{\circ}\text{j.š.}$
- Třídění korálových útesů:
 - pobřežní (lemové),
 - bariérové,
 - atoly.



Vyzdvižená pobřeží, pobřežní (abrazní) terasy



5. Eolické tvary reliéfu

- Faktory podmiňující účinky větru:
 - vegetace,
 - litologie,
 - provlhčení půdy.
 - Geografické rozšíření eolických tvarů:
 - semiaridní + aridní oblasti,
 - pobřežní oblasti.
-

6. Větrná eroze

- Erozní působení větru:
 - abraze – skalní hříby,
 - deflace – deflační sníženiny, pouštní dlažba.



Prachové bouře



Dust bowl
Jižní Dakota, 1936

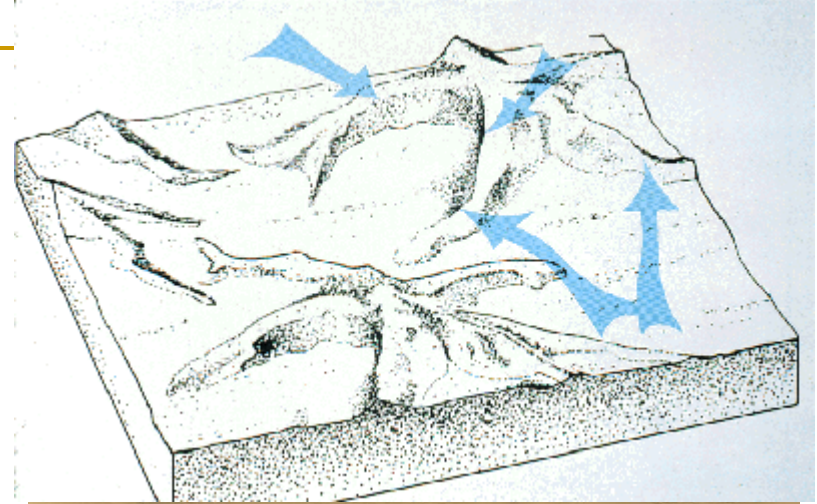


7. Písečné duny

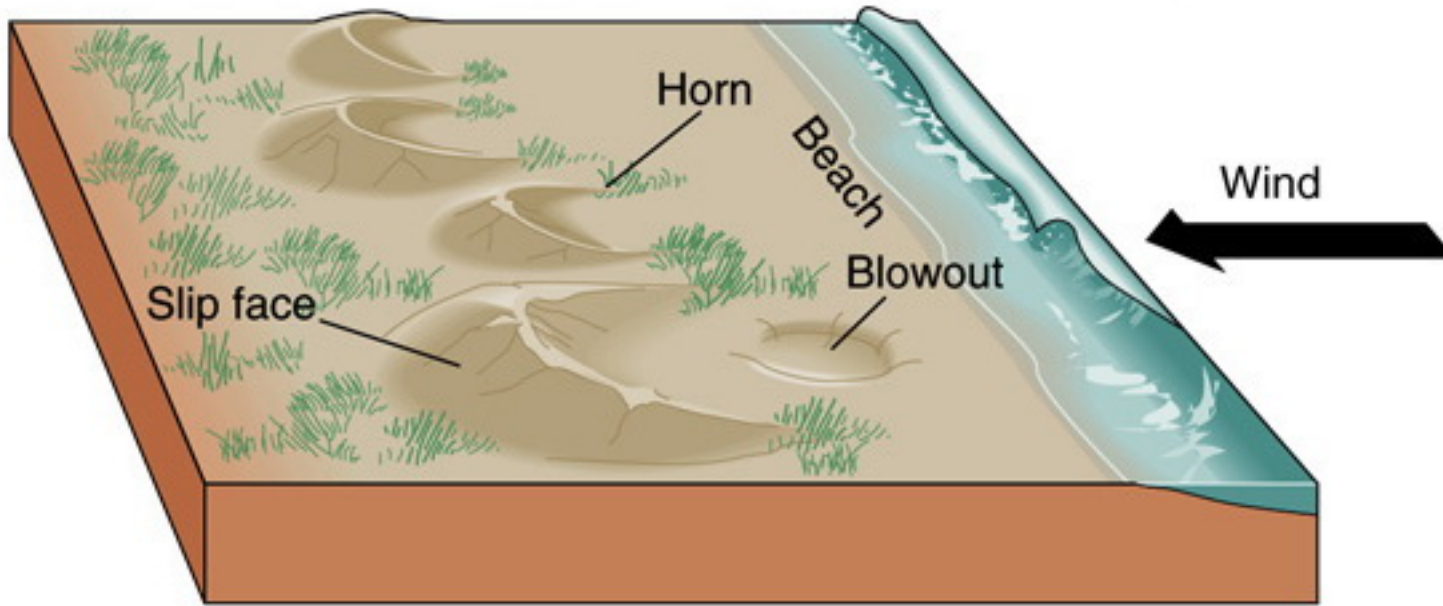
- Srpovité duny (barchany)
- Příčné duny → písečná moře.



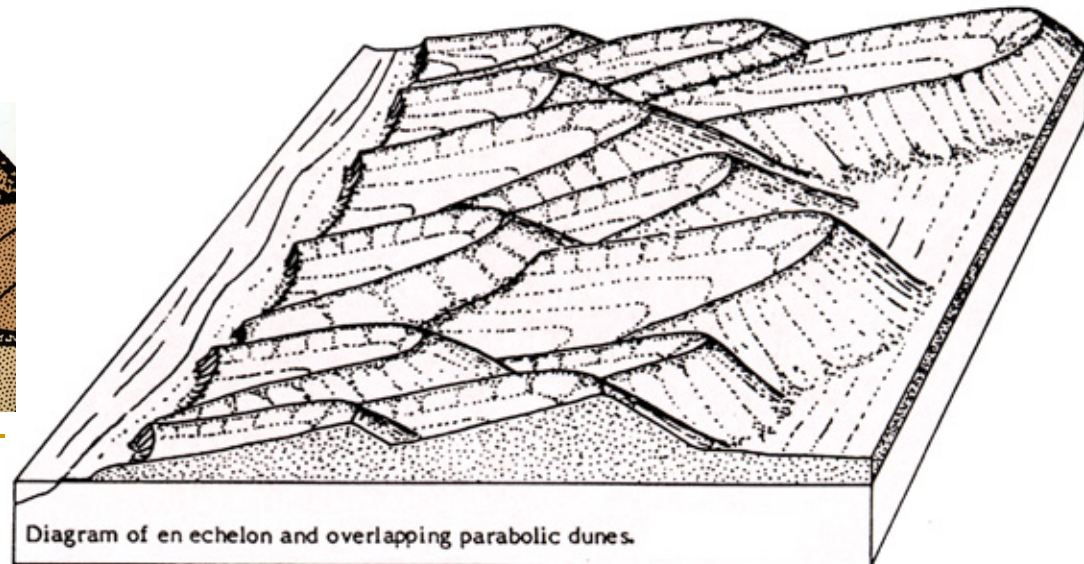
Hvězdicovitě duny



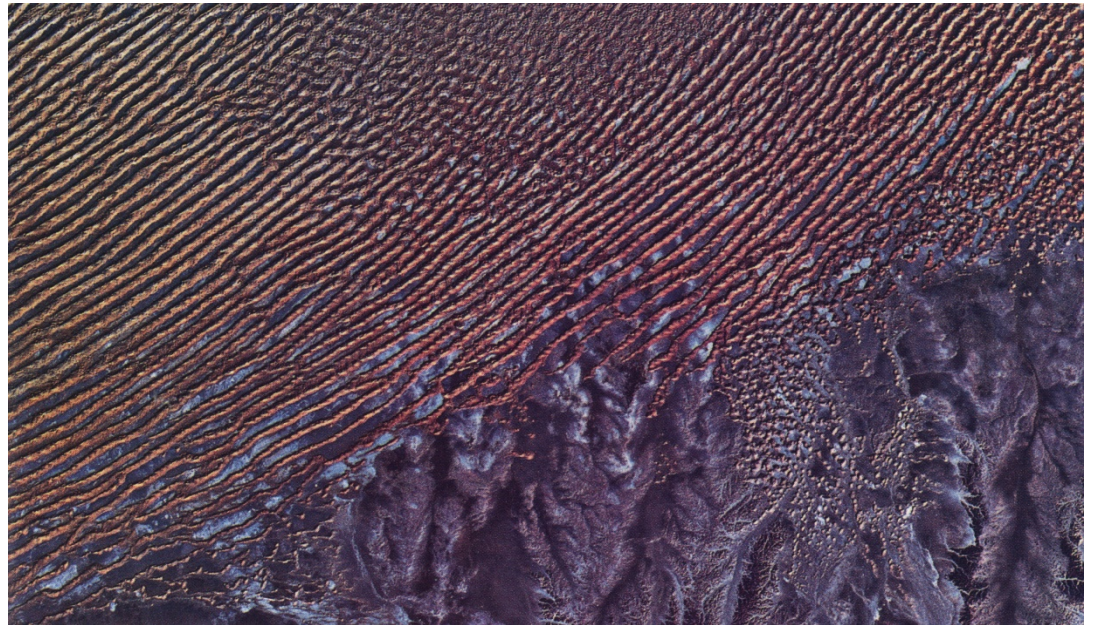
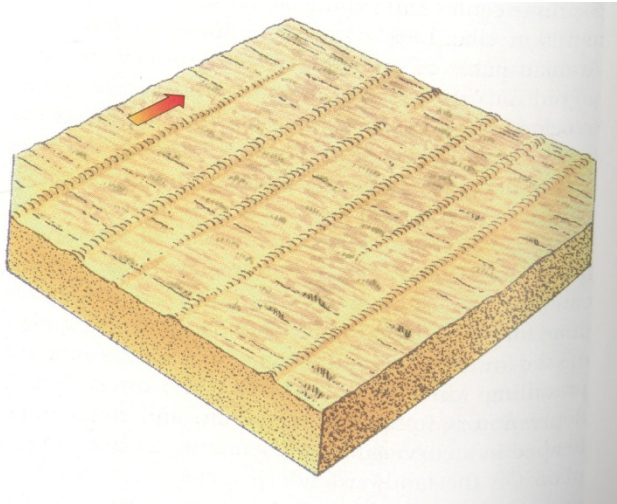
Parabolické duny



C Parabolic dunes



Podélné duny



Pobřežní duny



8. Spraš

- Eolický sediment pleistocénních glaciálů.
- Geografické rozšíření: mírný pás (především s. polokoule).
- Chybí vrstevnatost, svislá odlučnost.
- Sprašová návěj, závěj a tabule.

