

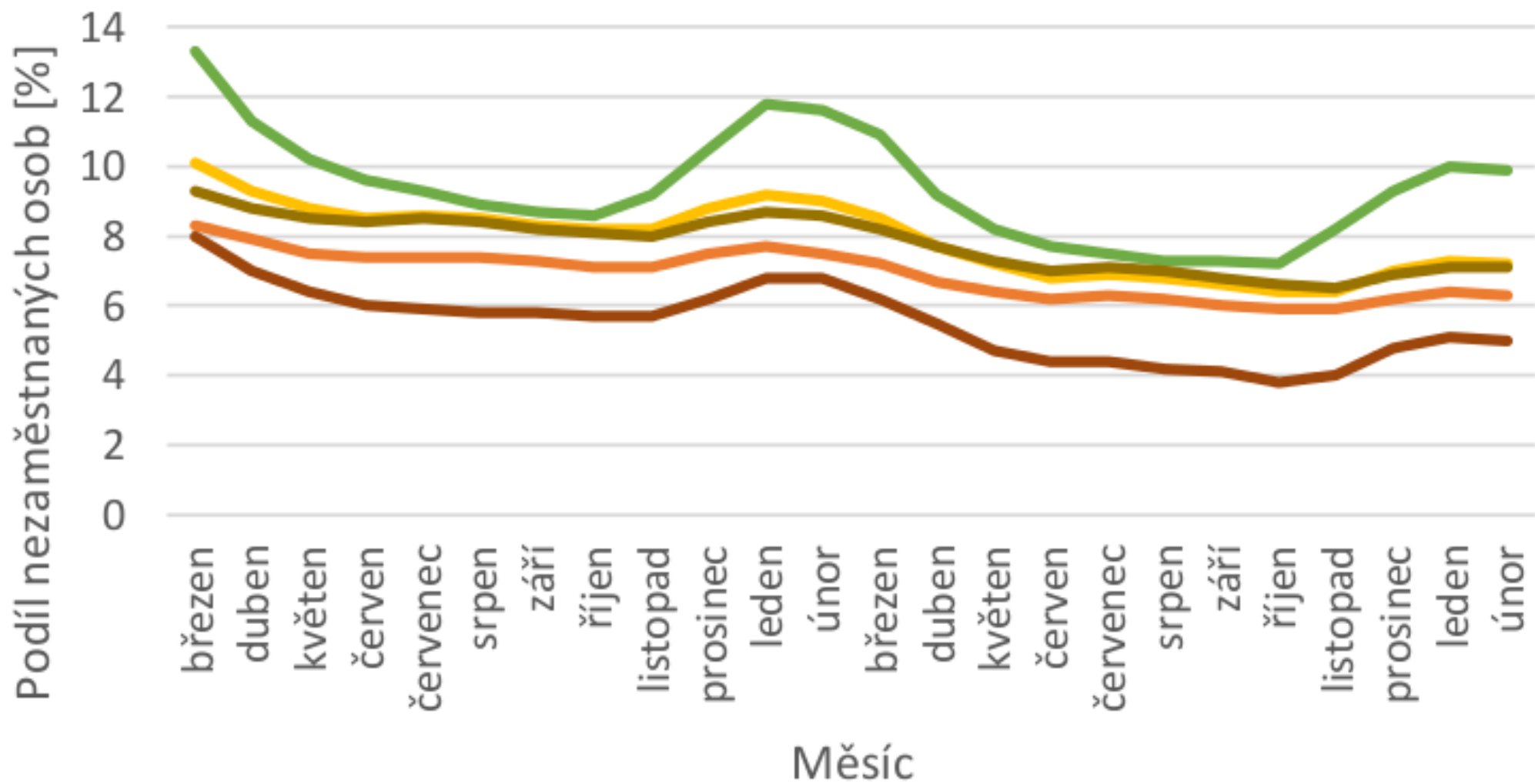
# Geografická analýza trhu práce

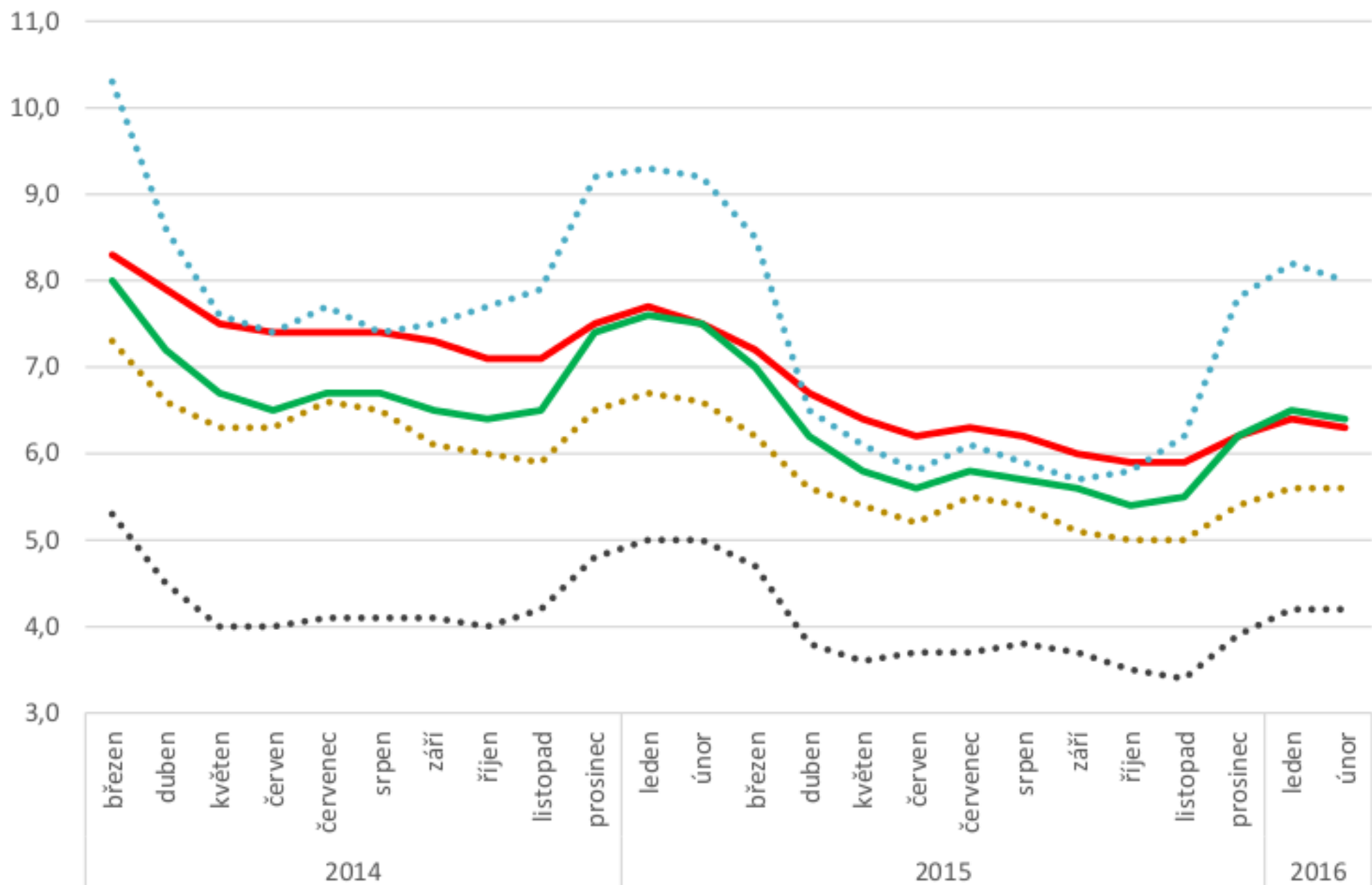
## Cvičení 6

9. 11. 2016

# Komentář ke 4. cvičení

- různá kvalita závěrů
  - analýza není jen popis, ale i snaha o pochopení
  - pozor na styl
    - odbornost (se čtivostí se nevyklučuje)
    - jazyková správnost, chyby z nepozornosti
- grafické vyjádření
  - pokud srovnáváme několik jednotek téže úrovně s jednotkami jiné úrovně, je vhodné tyto úrovně graficky rozlišit





# Zadání 6. cvičení

- téma: Zaměstnanost cizinců v Česku
- data: „Mezinárodní pracovní migrace v ČR“
  - publikace Výzkumného ústavu práce a soc. věcí
- území:
  - zvolený kraj a jeho tři okresy + celý stát
- úkol:
  - grafy vývoje počtu a podílu zaměstnaných cizinců v období 2004 – 2011 (včetně) za vybrané okresy, kraj a Česko
  - interpretace průběhu a rozdílů v rámci kraje a celého státu

# Data a odevzdání

- cesta k datům
  - <http://www.vupsv.cz>
  - Vydavatelská činnost > Publikace > autor: Horáková Milada > *Mezinárodní pracovní migrace v ČR. Bulletin č. 14 až 28 (jen sudá čísla)* > fulltext > Tabulka 1 „Zaměstnanost cizinců a povolení k pobytu v okresech/regionech ČR (stav k 31.12. ...)“
    - sloupce „celková zaměstnanost cizinců“
    - a „podíl cizinců na pracovní síle v %“
- odevzdat do 22. 11. 2016 ve 20.00

Díky za pozornost