



Seminární práce

Nejčastější chyby

Textová část

- o Chybějící citace (odstavce, Nosek)
- o Gramatika (velká a malá písmena, viz, ...)
- o Odkaz na číslo tab. a obr.
- o Psaní číslic 1–9
- o Zavedení zkratek
- o Skloňování měsíců
- o Seřazení literatury
- o Nejednotný formální styl (mezery, řádkování)

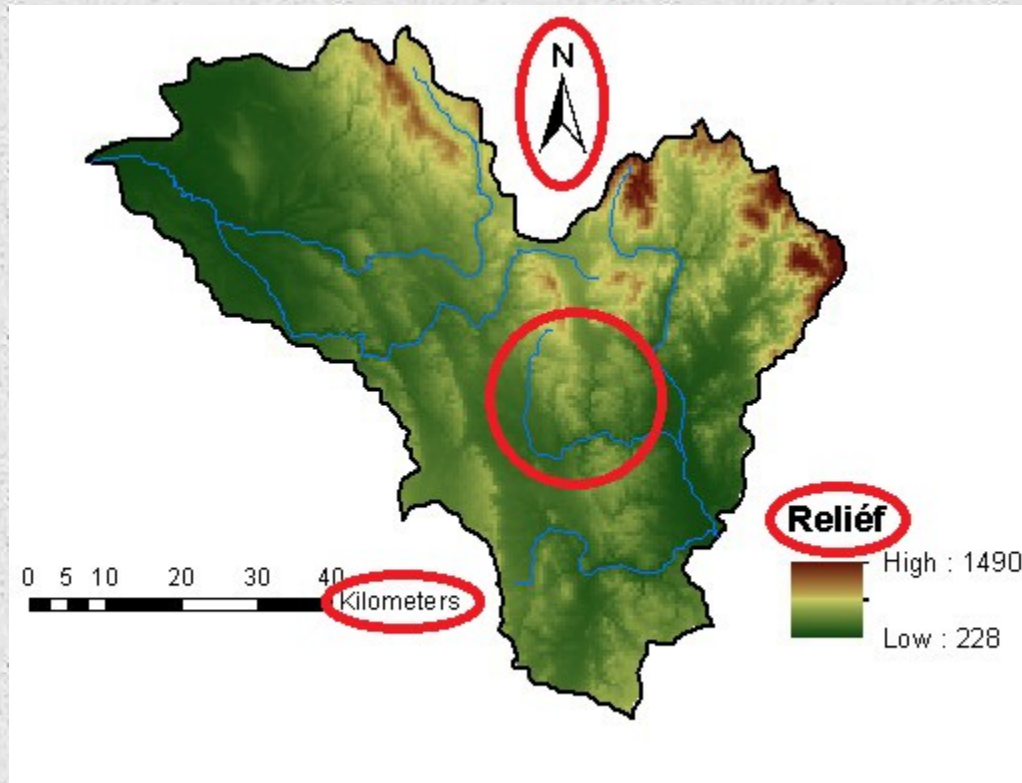
Mapy

- o Nevhodně zvolené barvy u map reliéfu, srážkových úhrnů a průměrné teploty vzduchu
- o Číselné měřítko
- o Nekorespondující měřítko
- o Chybějící legenda (hranice)
- o Metoda polygonů – označení
- o Izohyety – barvy

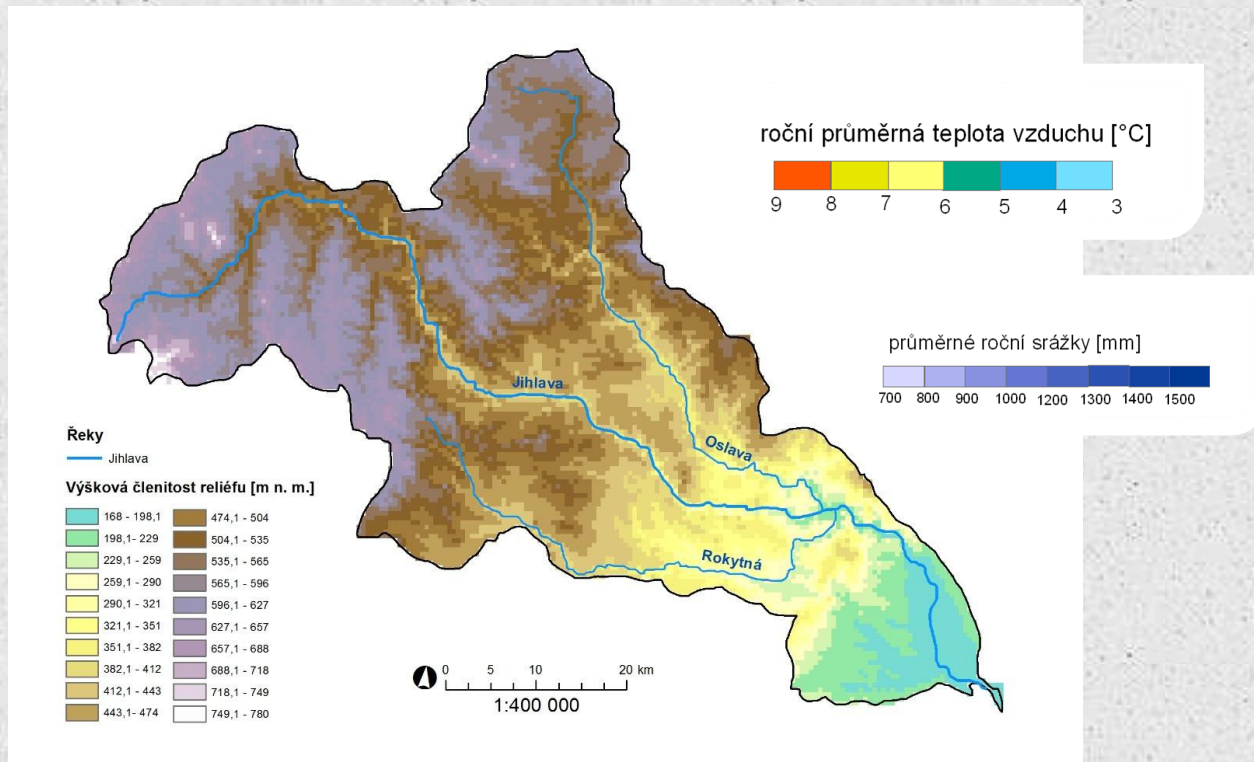
Mapy

- o Chybějící, nevhodně umístěné nebo příliš výrazné základní mapové prvky (číselné měřítko, kilometry ...)
- o Obrácené hodnoty legendy
- o Metoda čtverců – neodpovídající strana čtverce

Mapy



Mapy

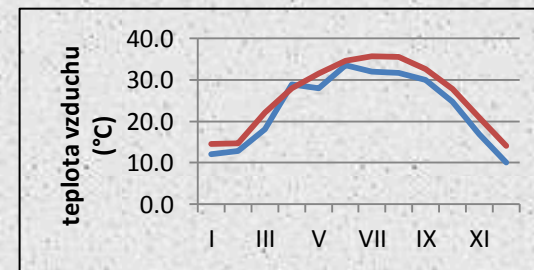
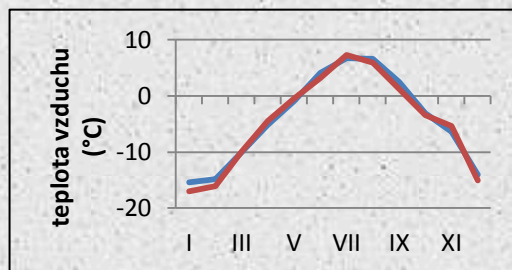
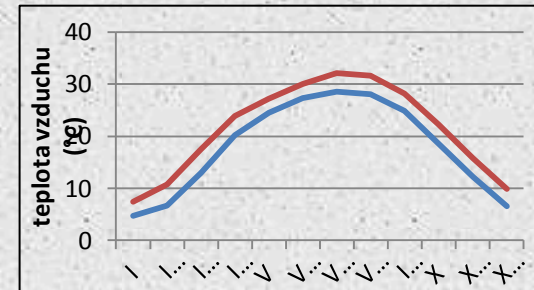
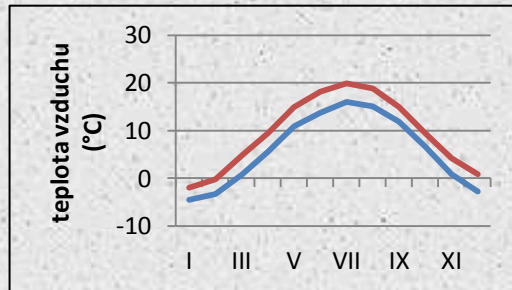


Tabulky

- o Nepopsaná tabulka na nové straně
- o Chybějící tabulky u map srážkoměrek a klimastanic

Grafy

o Různý rozsah stupnice na ose Y



Výpočty

- o Nepřesně spočítané počty dnů mrazového období
- o škrtnutý II. směr větru = není