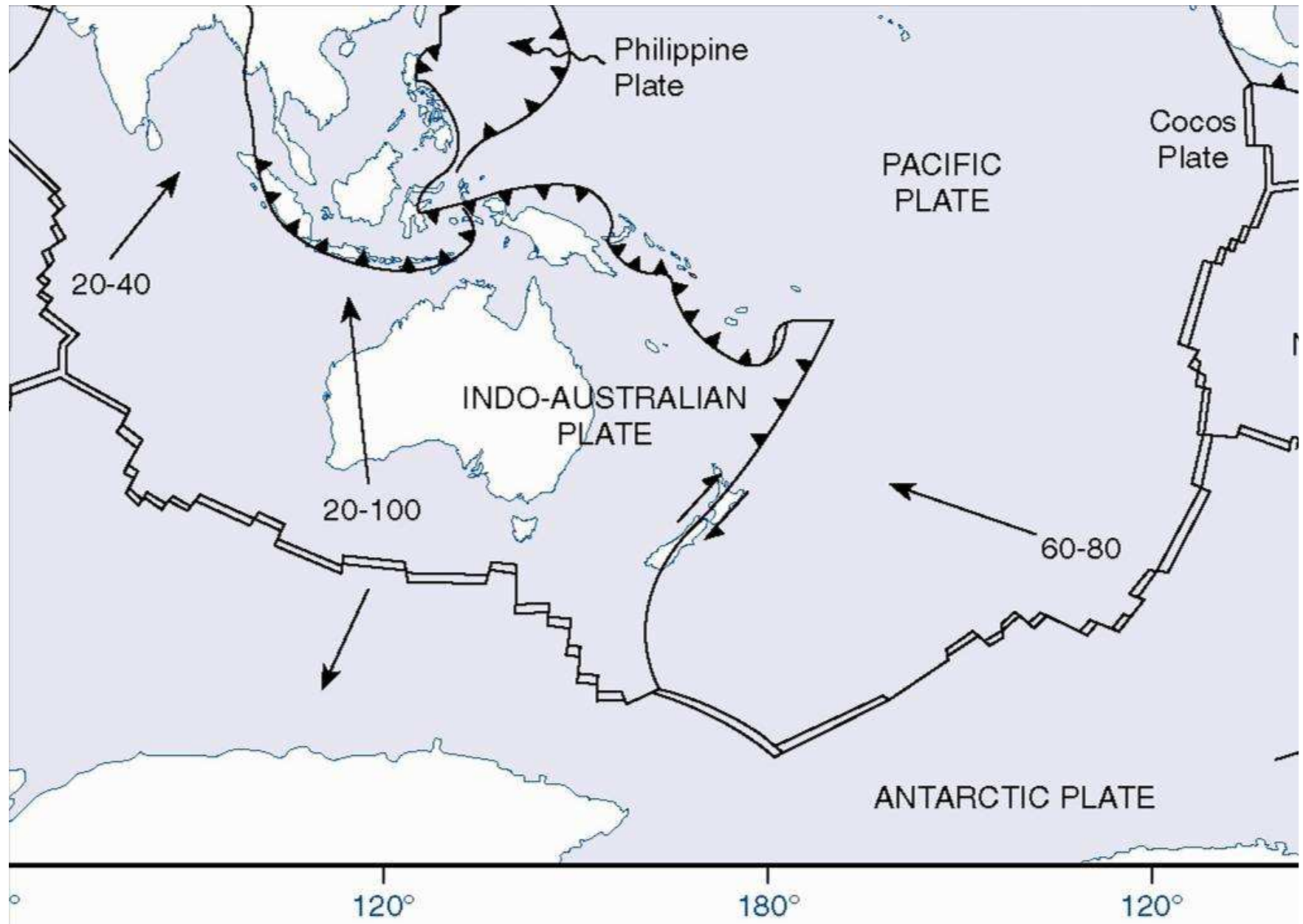


Nový Zéland



Nový Zéland – přírodní poměry

269 000 km²

- Jižní ostrov
 - Jižní Alpy – Mt. Cook (3 764 m)
 - Rozsah ledovců – 1000 km², Tasmanův ledovec
- Severní ostrov
 - Sopečná činnost – sopky Ruapehu (2 796 m), Ngauruhoe (2 298 m), gejzíry
- Teploty: Severní ostrov – v příbřeží subtropy – nemrzne, léto Ø měs. 19-14°C, zima Ø měs. 12-5°C
- hory Jižní ostrov - 2°C, $t_{\min} = -7$ až - 12°C;
- Srážky: z. větry – návětrná strana 2000-5000 mm, závětrná 500-700 mm.

Geologie a tektonika

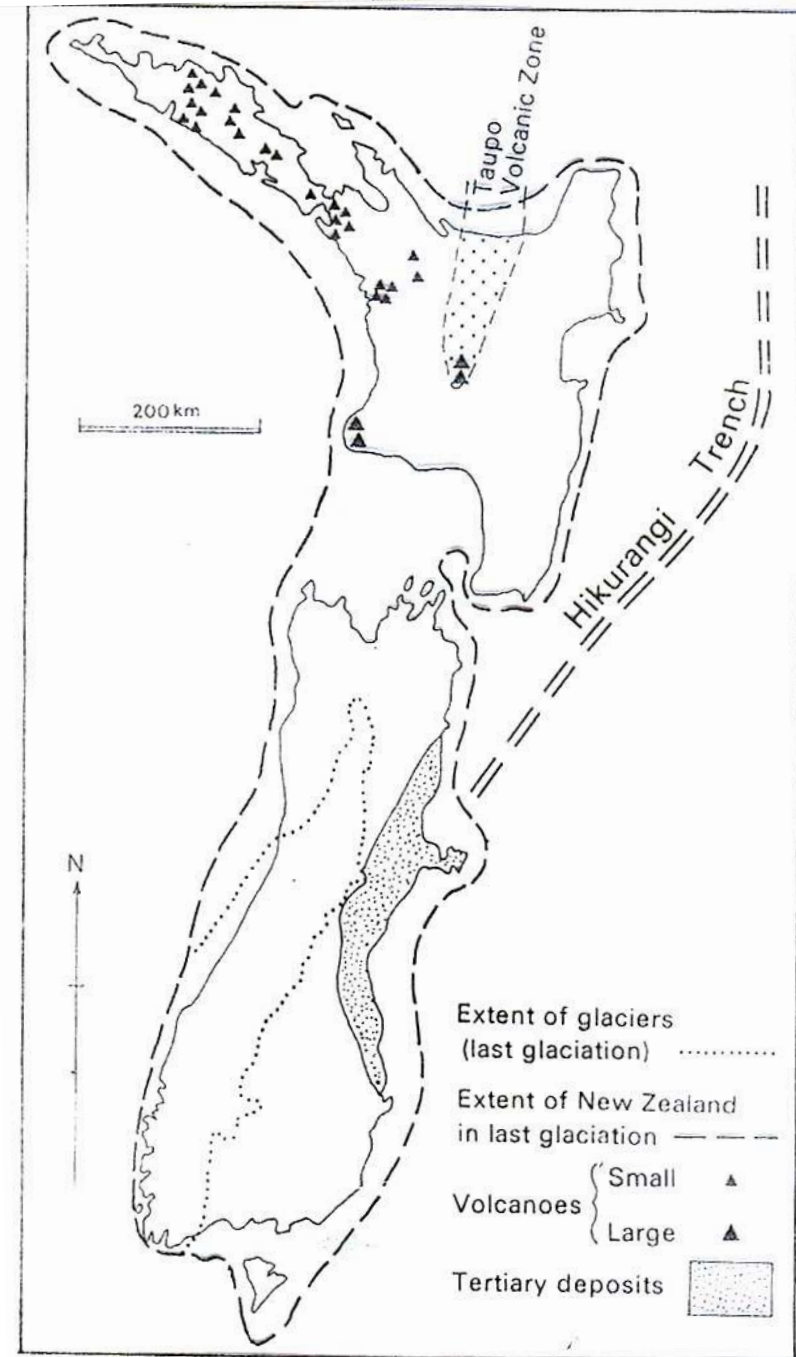
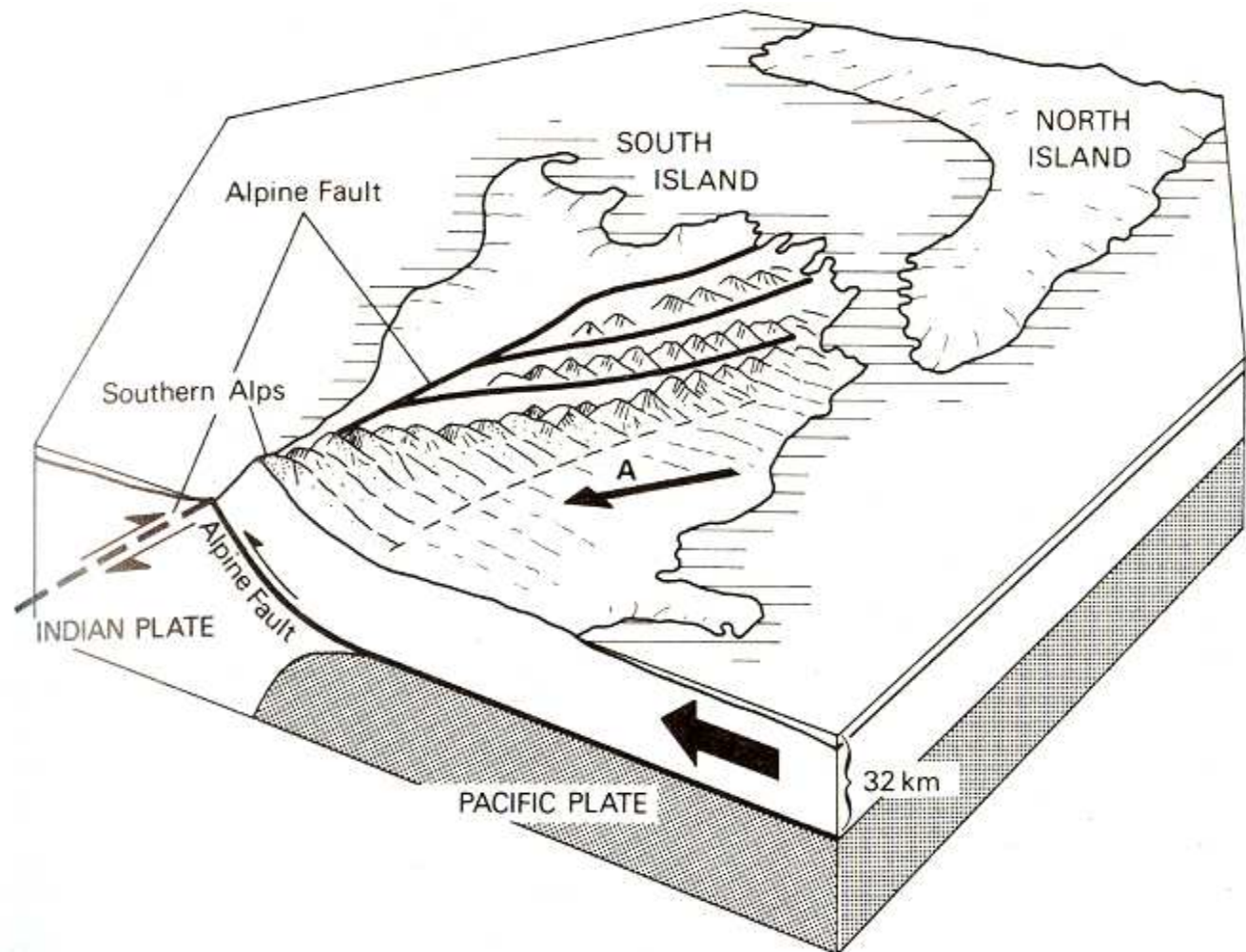
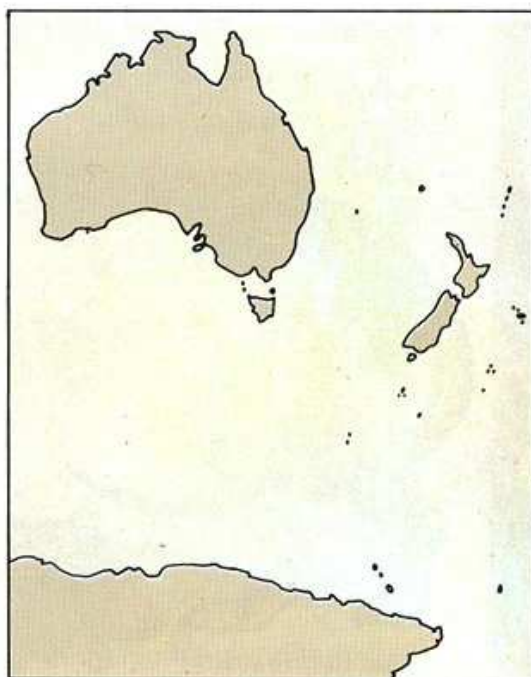


Figure 7.17. Major morphological features of New Zealand.

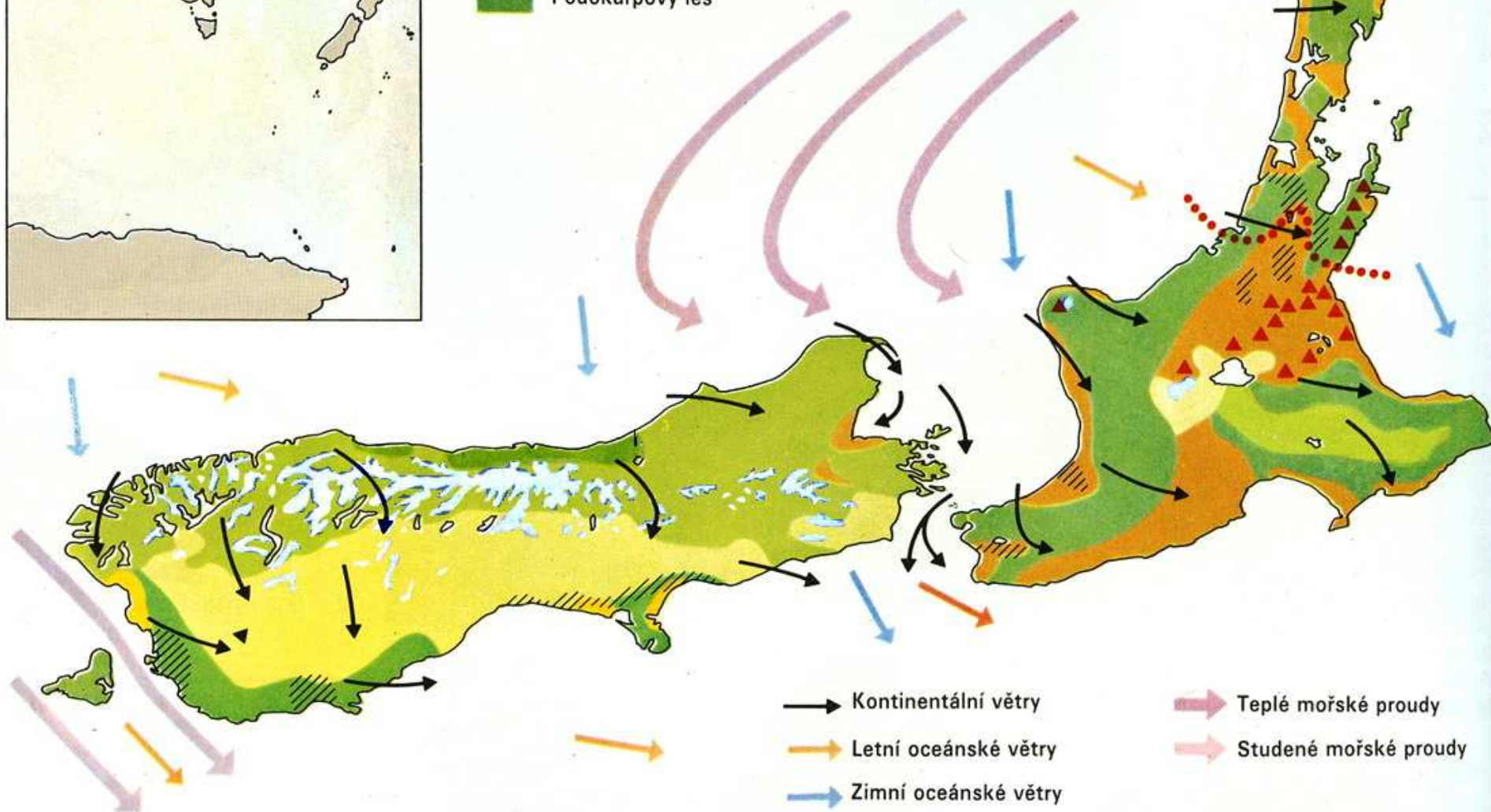
Jižní Alpy, Nový Zéland

- **Velký alpský zlom**
- Rychlost horizontálního posunu – 40 mm/rok.
- Rychlost konvergentního pohybu – 22 mm/rok.
- Zdvih pohoří od pliocénu.





- Ledovec
- Křoviny a kapradiny
- Travnaté louky
- Smíšený bukový les
- Podokarpový les
- Jižní hranice rozšíření araukárie
- Pískové duny
- Močály
- Vulkanické oblasti



- Kontinentální větry
- Letní oceánské větry
- Zimní oceánské větry
- Teplé mořské proudy
- Studené mořské proudy

Typická novozélandská kulturní krajina



Sopka Ruapehu – nejv.
na Sev. ostrově



Te Kohatu

Lake Surprise

Ruapehu

Ruapehu 2796 m n.m.



Sopka Egmont na
JZ. Sev. ostrova



Mt. Egmont 2518 m n. m.



Jez. Taupo 360 m n. m.



Termální jezírka: Champagne pool



Severní ostrov – termální vývěry + gejzíry



Subtropické lesy, Sev. ostrov., NP Waipoua forest

- Nejmohutnější stromy NZ – damaroň jižní – Kauri Pine (*Agathis australis*)



Foto: Gibroks, Panoramio

Damaroň jižní (*Agathis australis*)

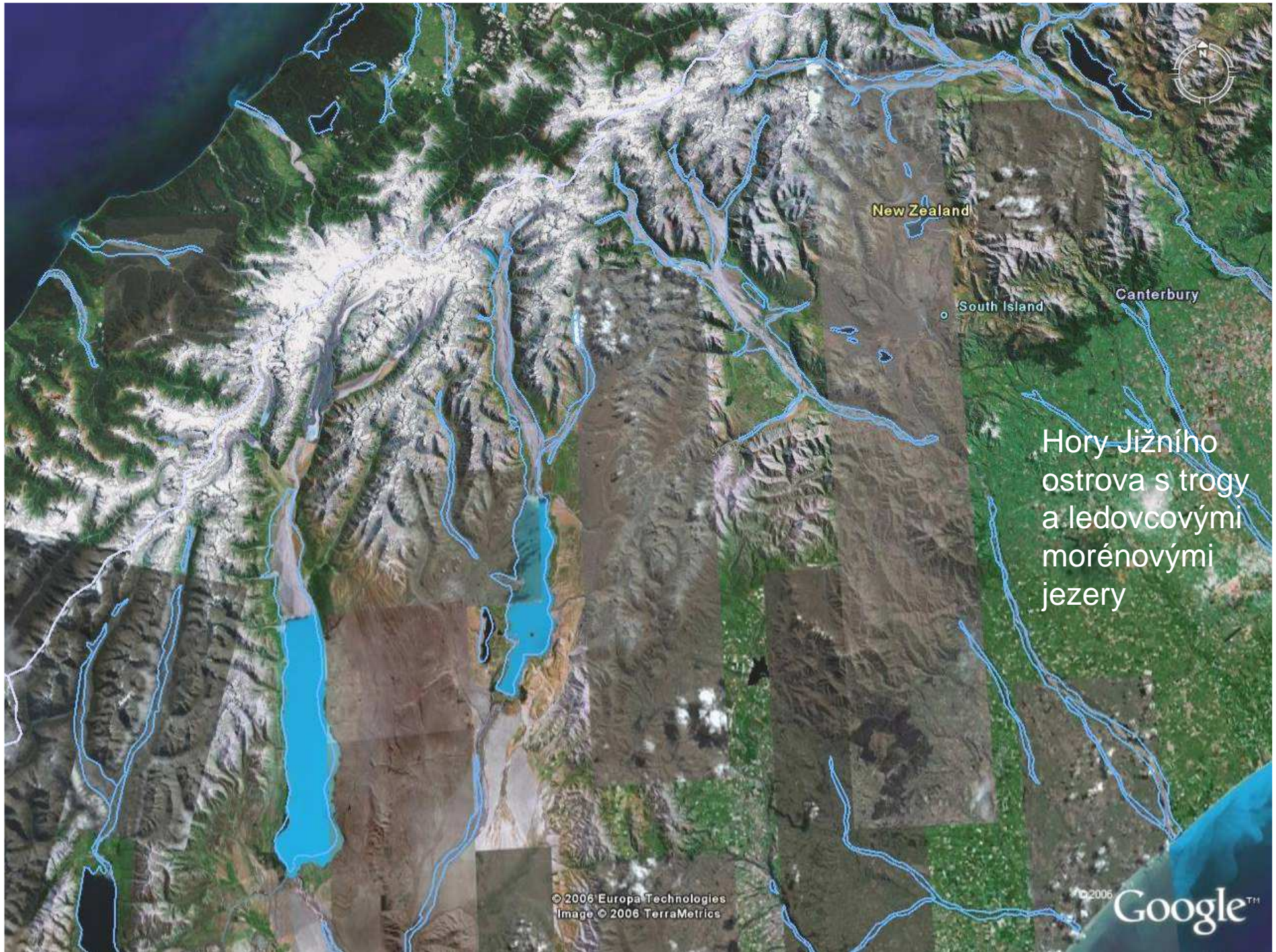
- Tane Mahuta =
Bůh lesa
- obv. = 13,8 m,
v = 51,2 m,
objem 245 m³,
stáří snad až
2000 let.



Foto: Vilmis, Panoramio

Rata severní –
epifytický poč.





New Zealand

South Island

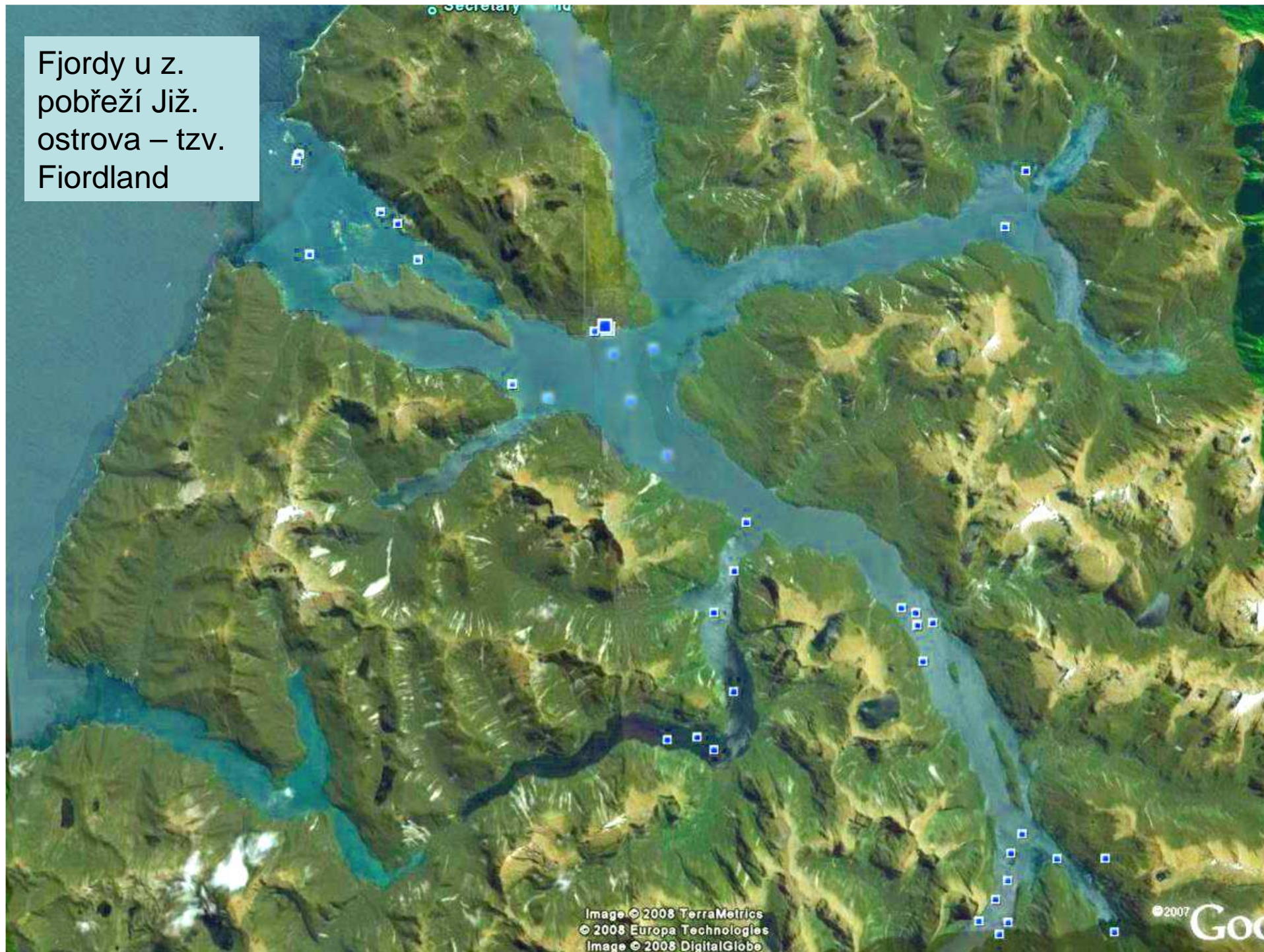
Canterbury

Hory Jižního
ostrova s trogy
a ledovcovými
morénovými
jezery

© 2006 Europa Technologies
Image © 2006 TerraMetrics

© 2006
Google™

Fjordy u z.
pobřeží Již.
ostrova – tzv.
Fiordland



Fiordland





Temperátní deštné lesy Jižního ostrova



Nothofagus solandri –
N.Zélandský end.



Nothofagus - pabuk



Podocarpus totara



- Endemic.
jehličnan
NZ



Rata jižní

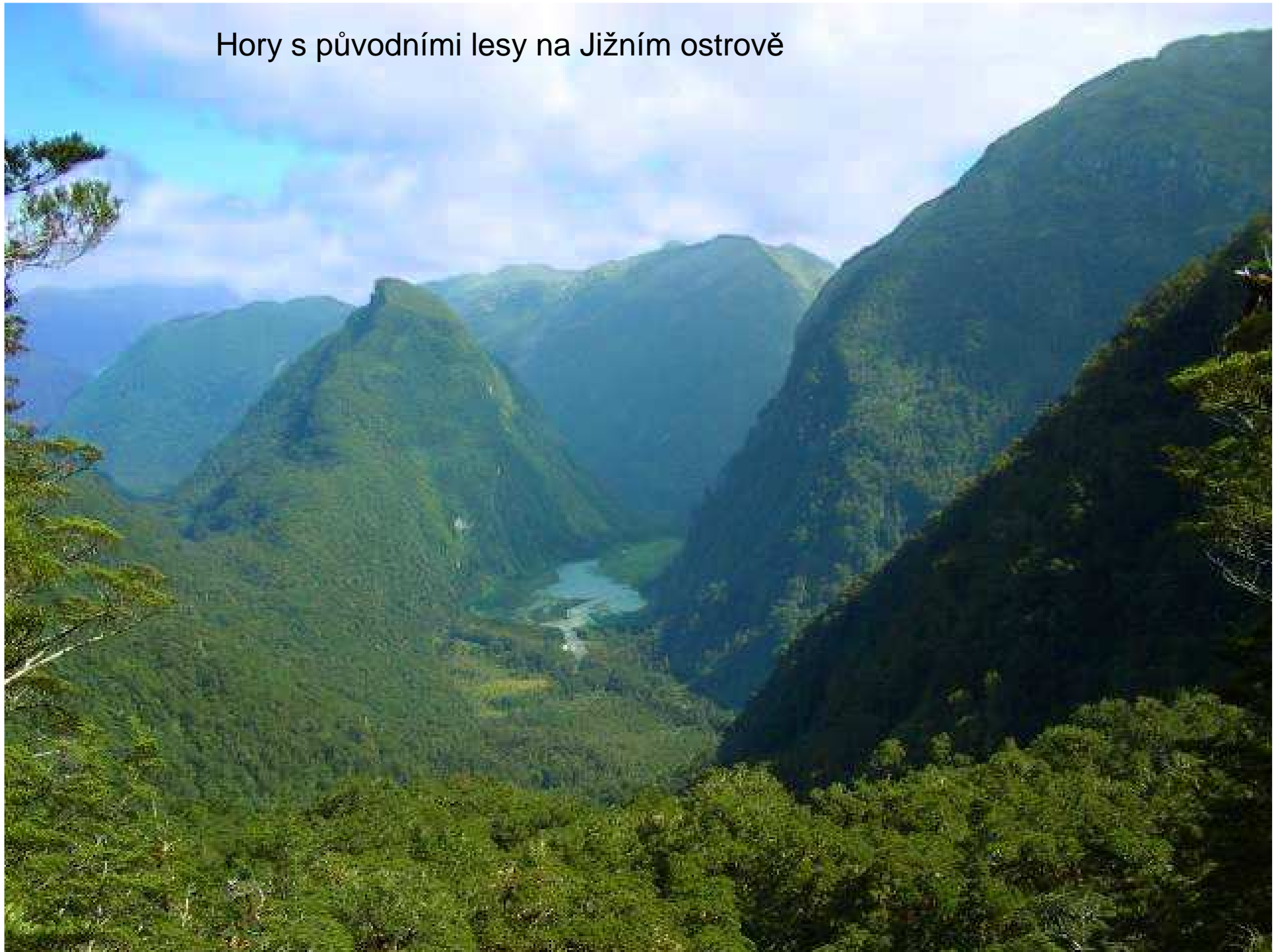


Foto: Graham Rabbitts, Wikipedia

Krajina hor mimo nejvyšších částí



Hory s původními lesy na Jižním ostrově

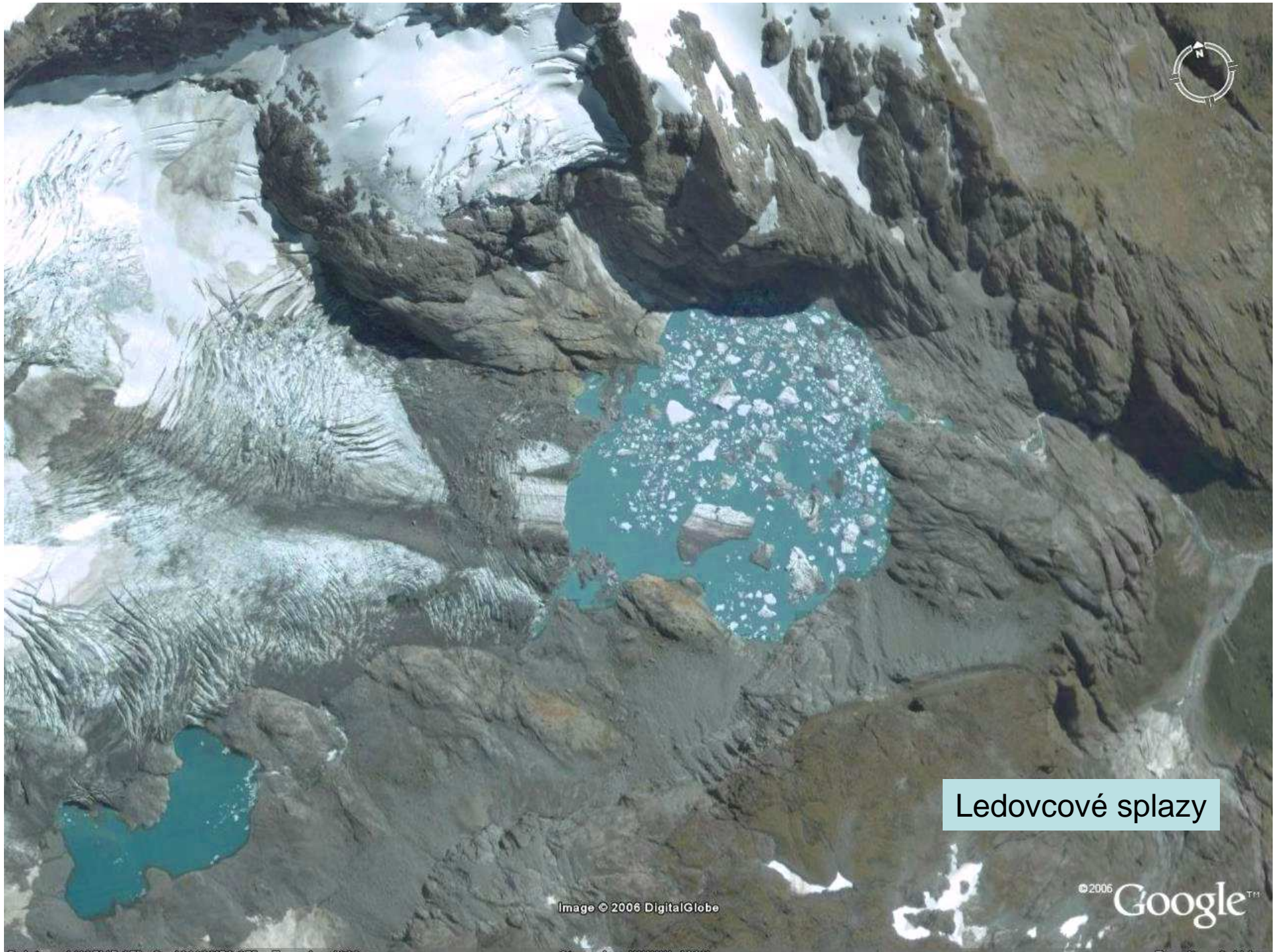


Australské Alpy s ledovci, vpravo Mt. Cook



Mt. Cook
– jak je
vysoký?



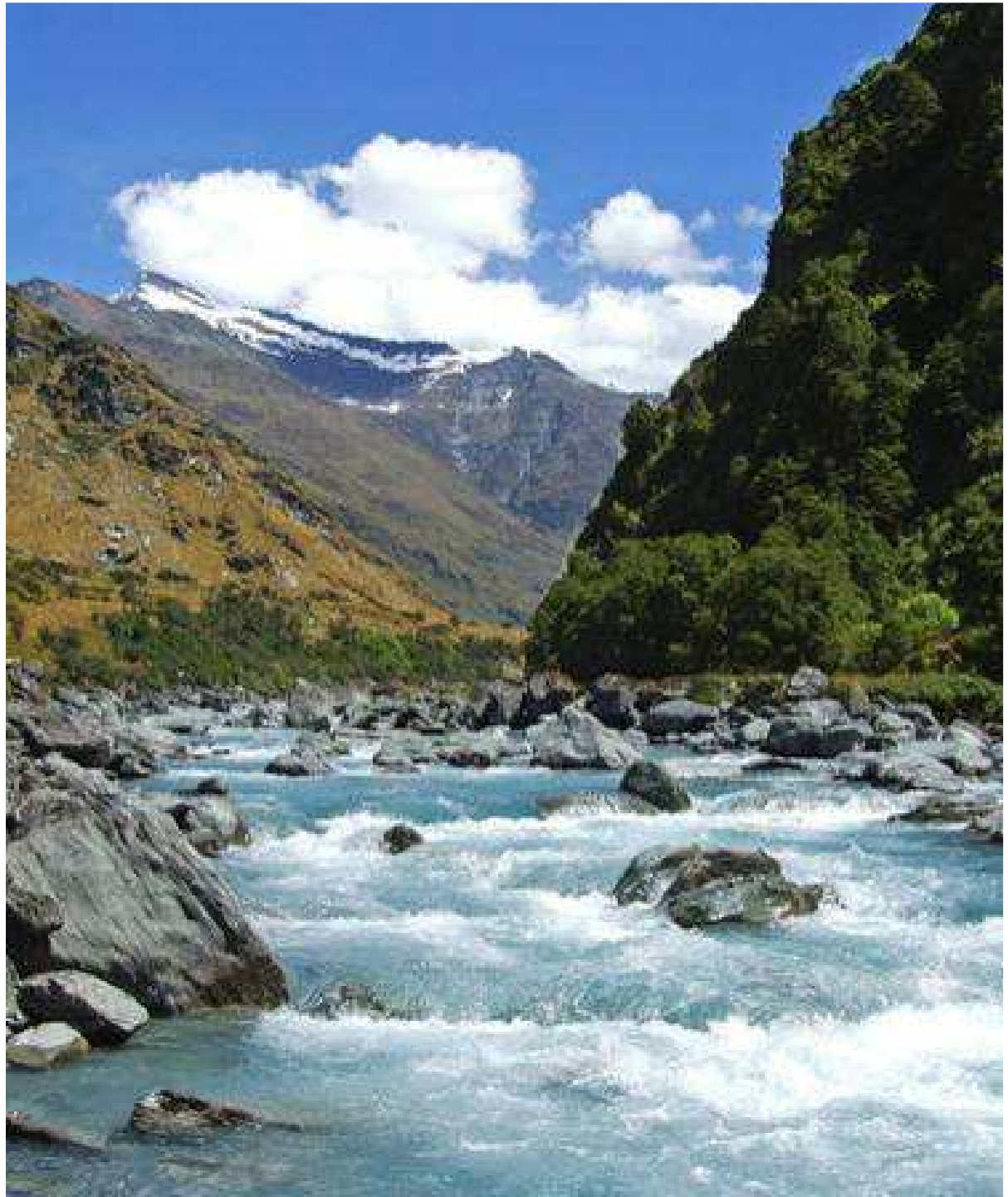


Ledovcové splazy

Image © 2006 DigitalGlobe

© 2006 Google™

Ledovcové řeky



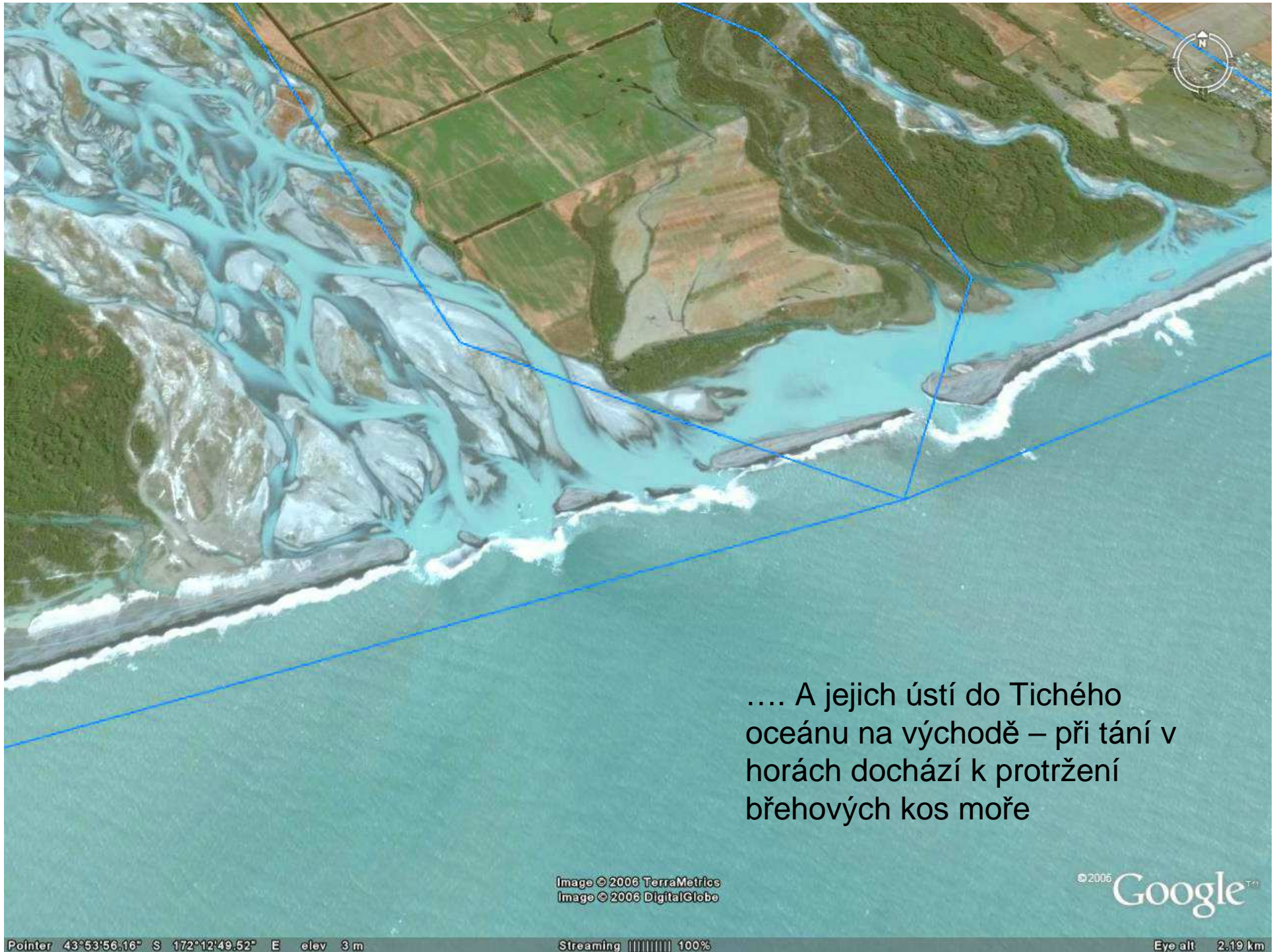
Široká povodňová
koryta ledovcových řek



Image © 2006 TerraMetrics

Image © 2006 DigitalGlobe

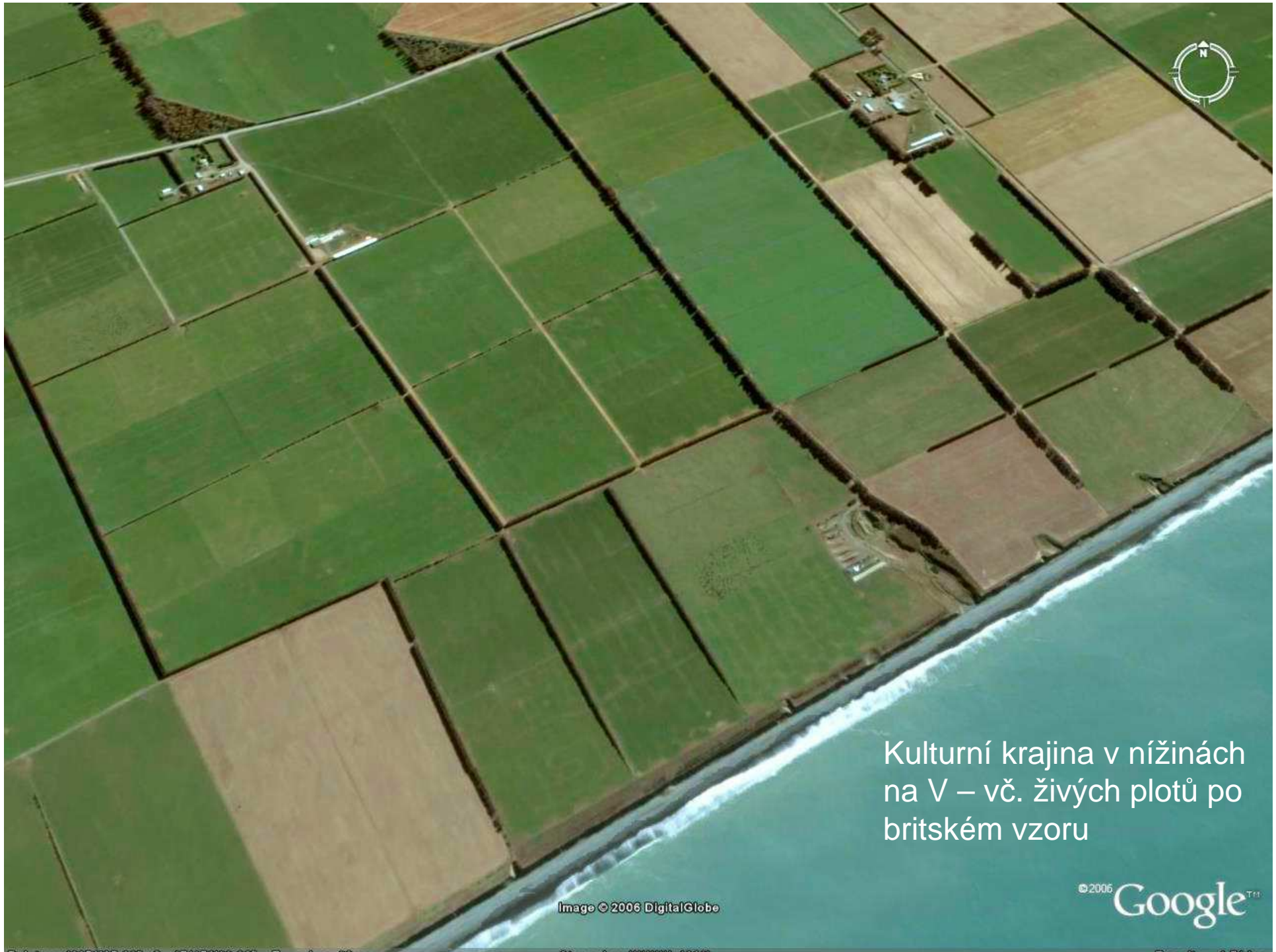
© 2006 Google™



.... A jejich ústí do Tichého oceánu na východě – při tání v horách dochází k protržení břehových kos moře

Image © 2006 TerraMetrics
Image © 2006 DigitalGlobe

© 2006 Google™

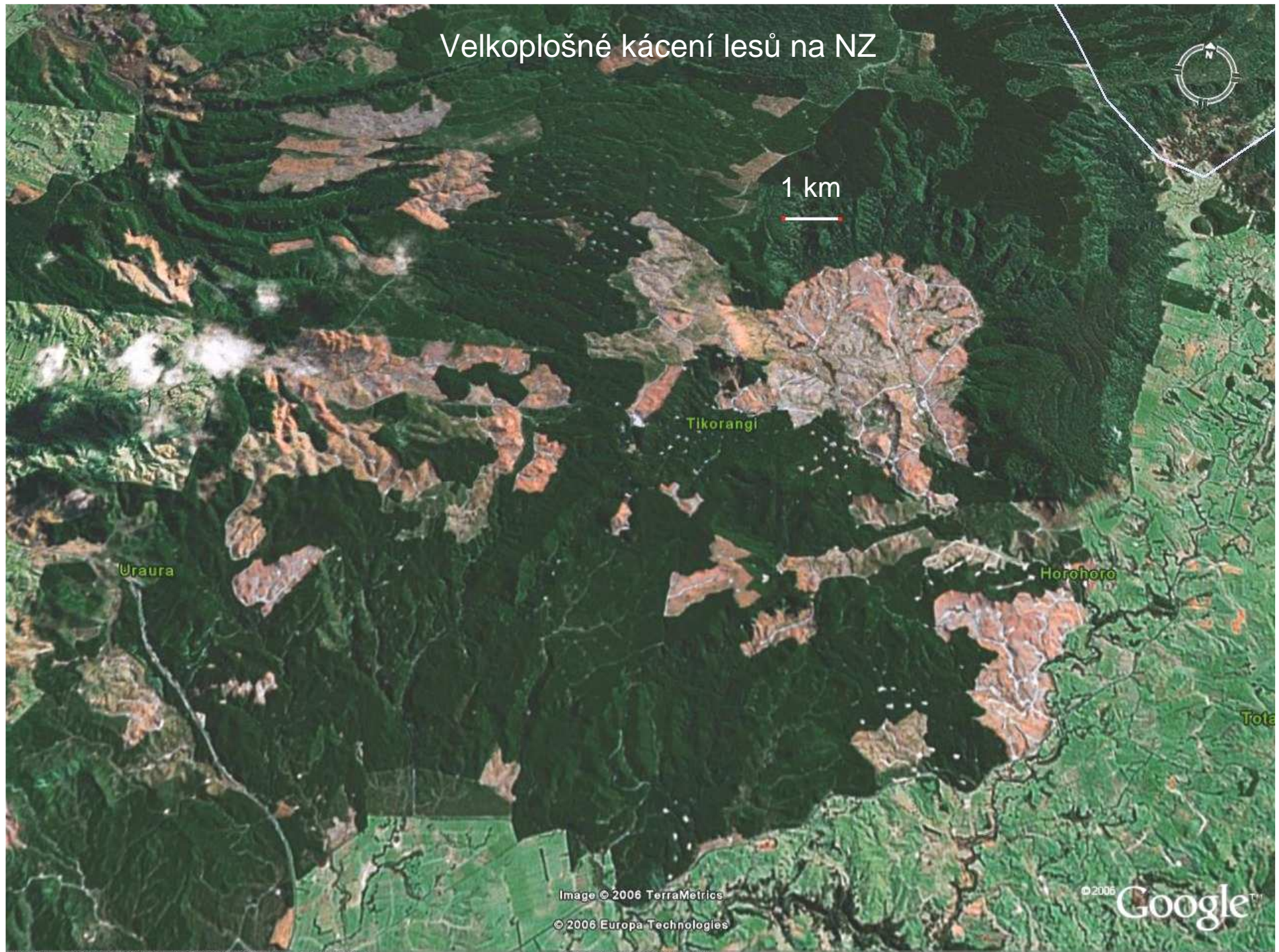


Kulturní krajina v nížinách
na V – vč. živých plotů po
britském vzoru

Image © 2006 DigitalGlobe

© 2006 Google™

Velkoplošné kácení lesů na NZ



1 km

Tikurangi

Uraura

Horohoro

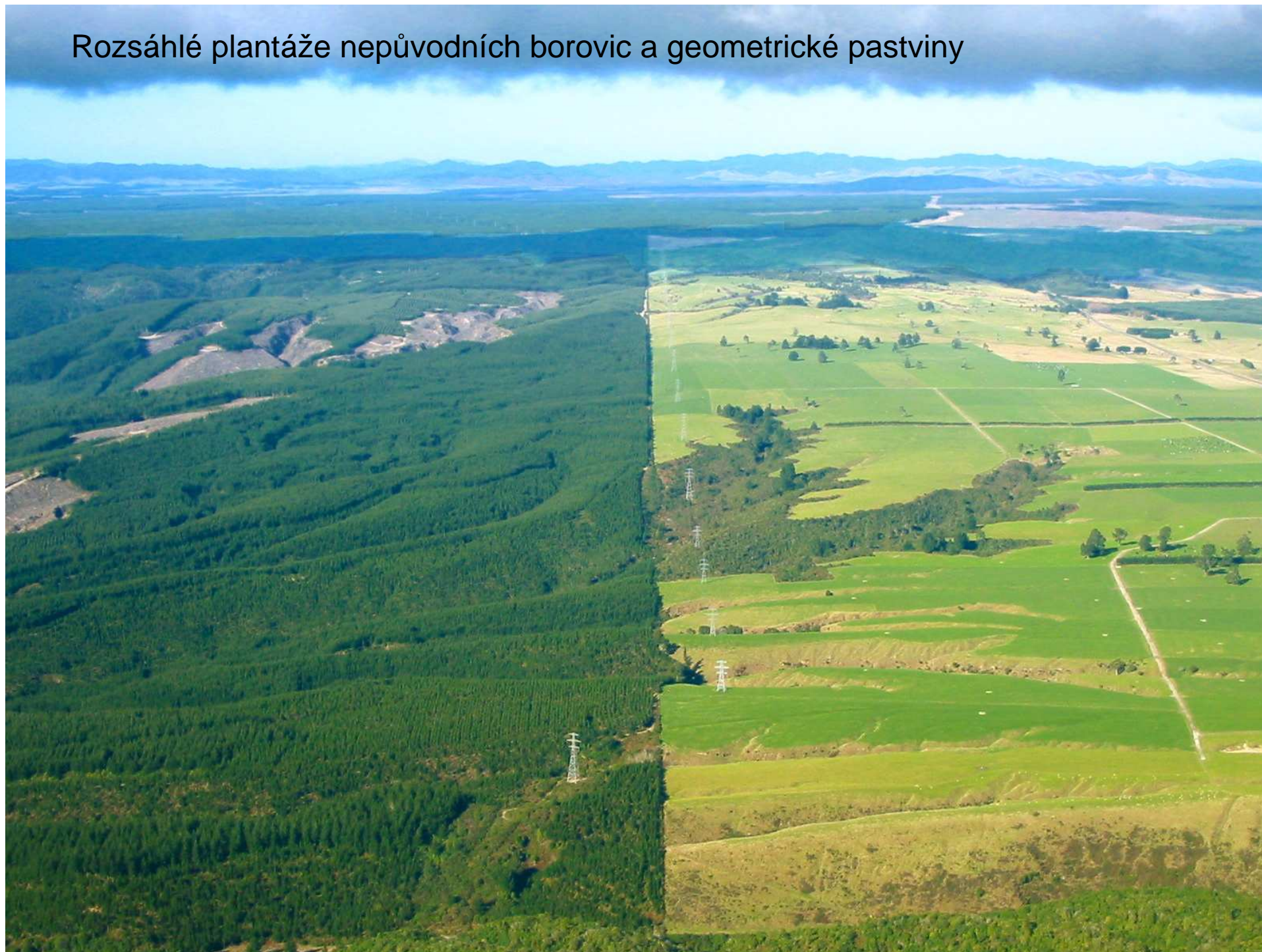
Tota

Image © 2006 TerraMetrics

© 2006 Europa Technologies

© 2006 Google

Rozsáhlé plantáže nepůvodních borovic a geometrické pastviny



SV část Již. ostrova –
tektonicky klesá, údolí se
zaplnila sedimenty nízkou nad
hladinou moře



... a dále k SV už mořem

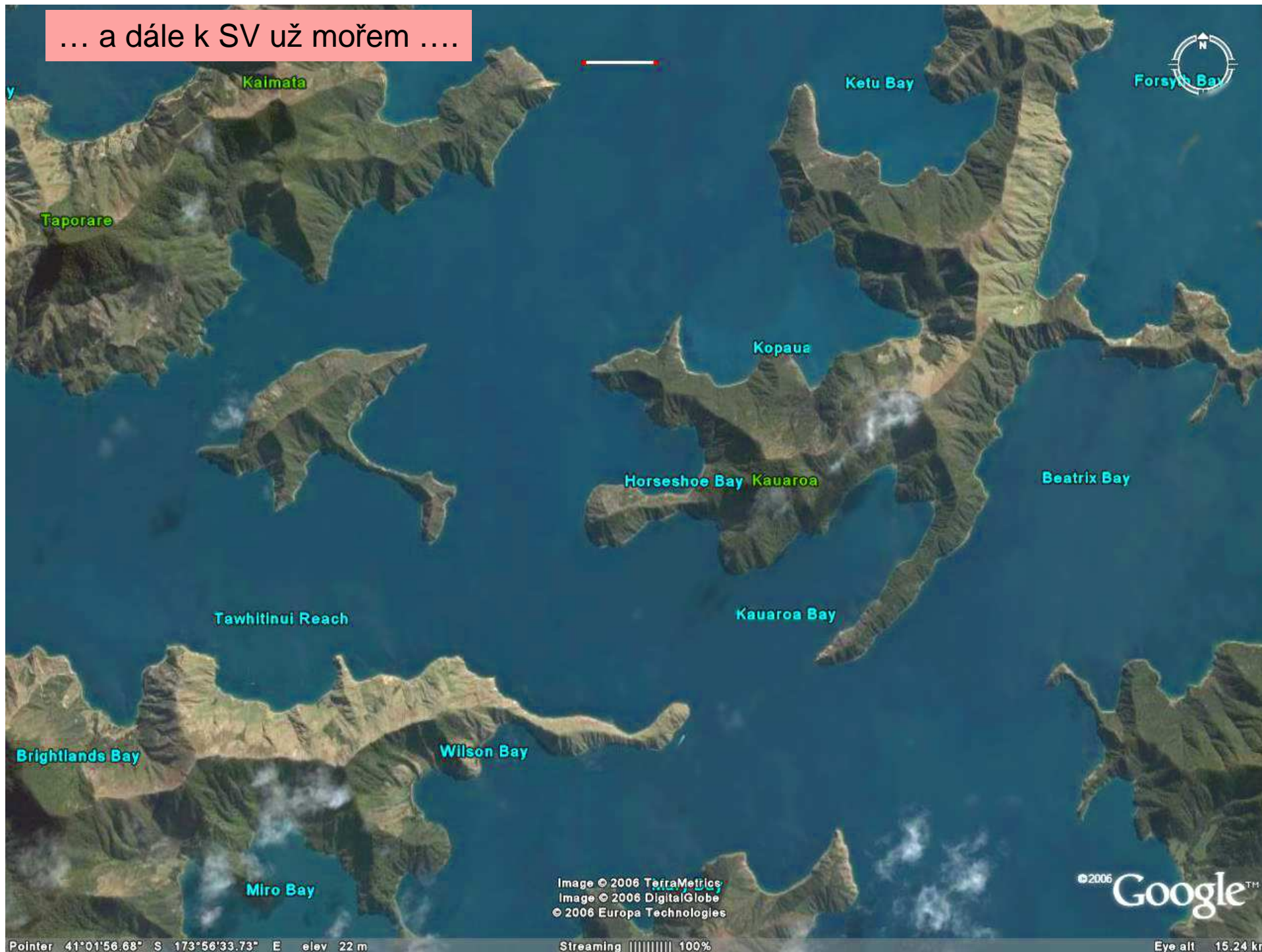


Image © 2006 TerraMetrics
Image © 2006 DigitalGlobe
© 2006 Europa Technologies

©2006 Google™

Pointer 41°01'56.68" S 173°56'33.73" E elev 22 m

Streaming ||||| 100%

Eye alt 15.24 km

Hlavní město Wellington
není zdaleka největší. Leží
na poloostrovech a u zátok
klesajícího pobřeží



Happy Valley Peaks Owhiro Bay
Pointer 41°18'57.33" S 174°47'02.23" E elev. 47 m

Image © 2006 Wellington City Council
Image © 2006 DigitalGlobe
© 2006 Europa Technologies
Island Bay
Streaming ||||| 100%

©2006 Google™

Eye alt 9.58 km