

ZÁKLADY EKONOMIE

Filip Veselý



ZÁKLADNÍ POJMY

- Tržní rovnováha
- Statek veřejný/soukromý/smíšený
- Soukromý:
 - nedělitelnost spotřeby,
 - nevyloučitelnost ze spotřeby
 - nulové mezní náklady na spotřebu každého dalšího spotřebitele.
- Důchod
- Výrobní faktory
- Kapitál
- Produkt
- Agregátní veličiny



ZÁKLADNÍ POJMY

- Mezní produkt
- Mezní výnos
- Zákon klesajícího výnosu
- Externality
- Úspory z rozsahu
- Aglomerační efekty
- Náklady obětované příležitosti

ZÁKLADNÍ POJMY

- Sklon k úsporám
- Cenová elasticita
- Substitut
- Běžný účet platební bilance
- Domácí absorpce

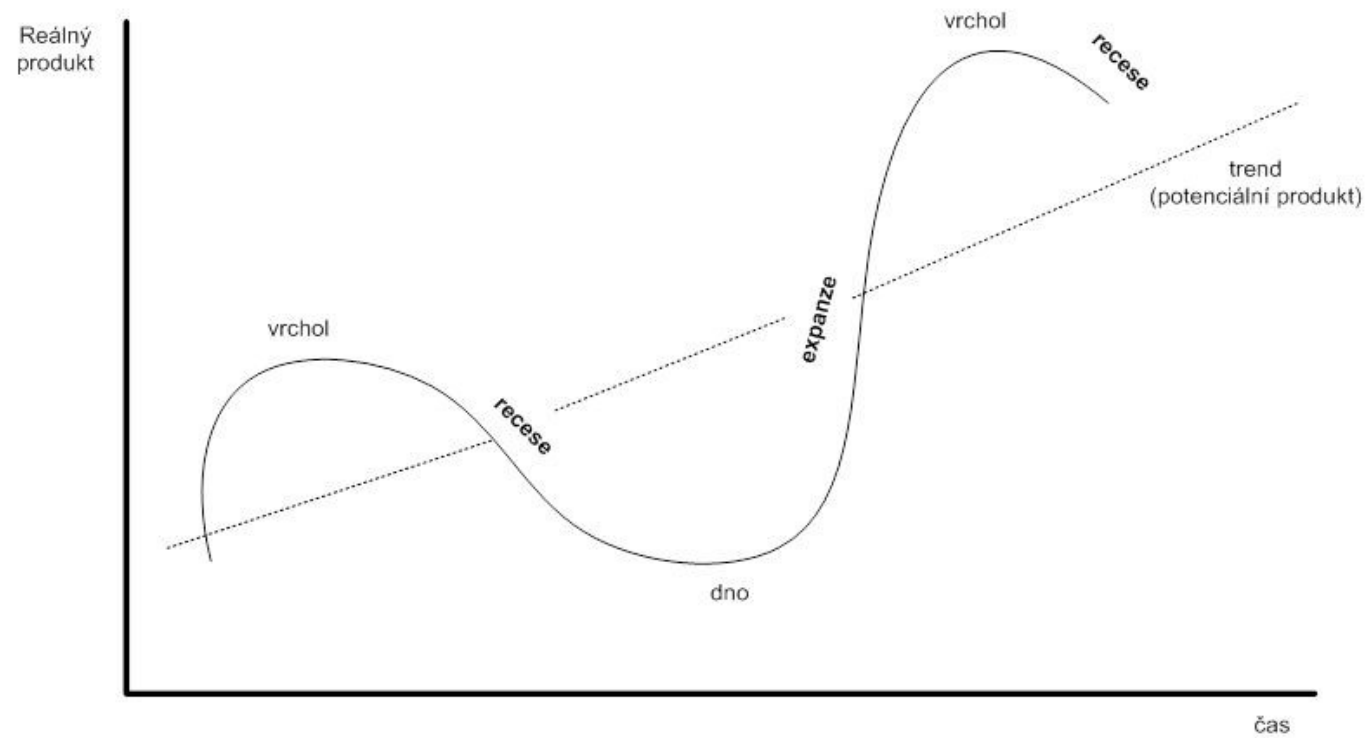
HDP

- Anglicky GDP
- Peněžní hodnota statků a služeb vytvořená za dané období na určitém území
- Toková veličina
- HDP/hlavu
- Běžné ceny / stálé ceny
- Výrobní metoda:
- Výdajová metoda:
- Důchodová metoda:
- Potíže s měřením

HOSPODÁŘSKÝ RŮST

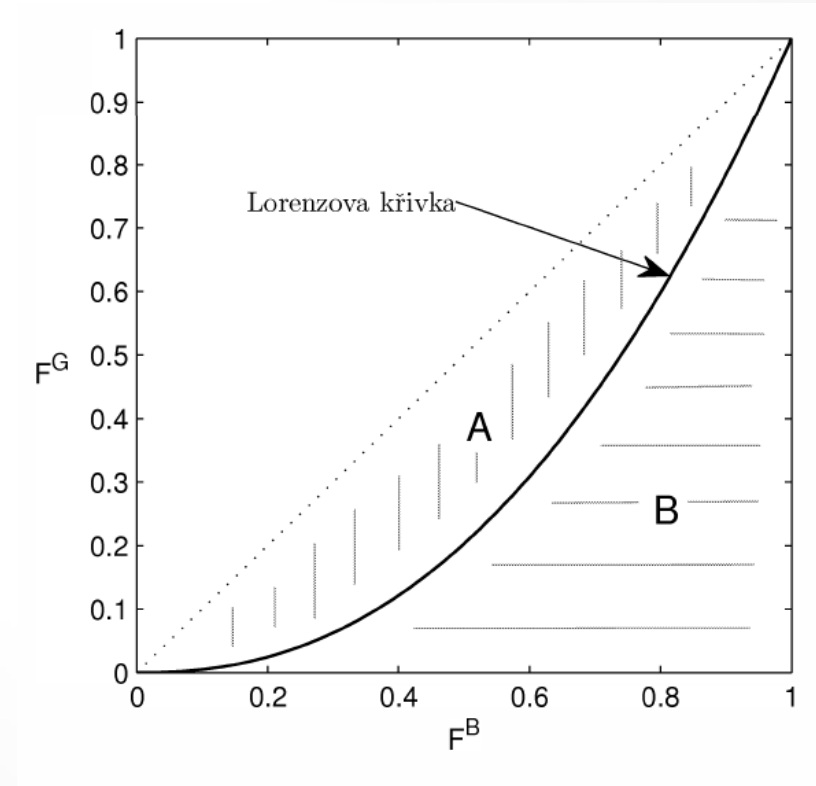
- vzestup hospodářského potenciálu země, ke kterému dochází v souvislosti s kvantitativním zvyšováním (růstem) potenciálního HDP. Při sledování růstu produktu je proto třeba odlišovat dvojí situaci:
- Jedná se o zvýšení krátkodobé, které je po určité době vystřídáno poklesem produktu.
- Jedná se o dlouhodobý trend spojený obvykle s víceméně plynulým zvyšováním produkčních možností ekonomiky.
- Intenzivní/ extenzivní
- Neoklasická teorie, keynesiánská teorie,....

Modelové schéma hospodářského cyklu



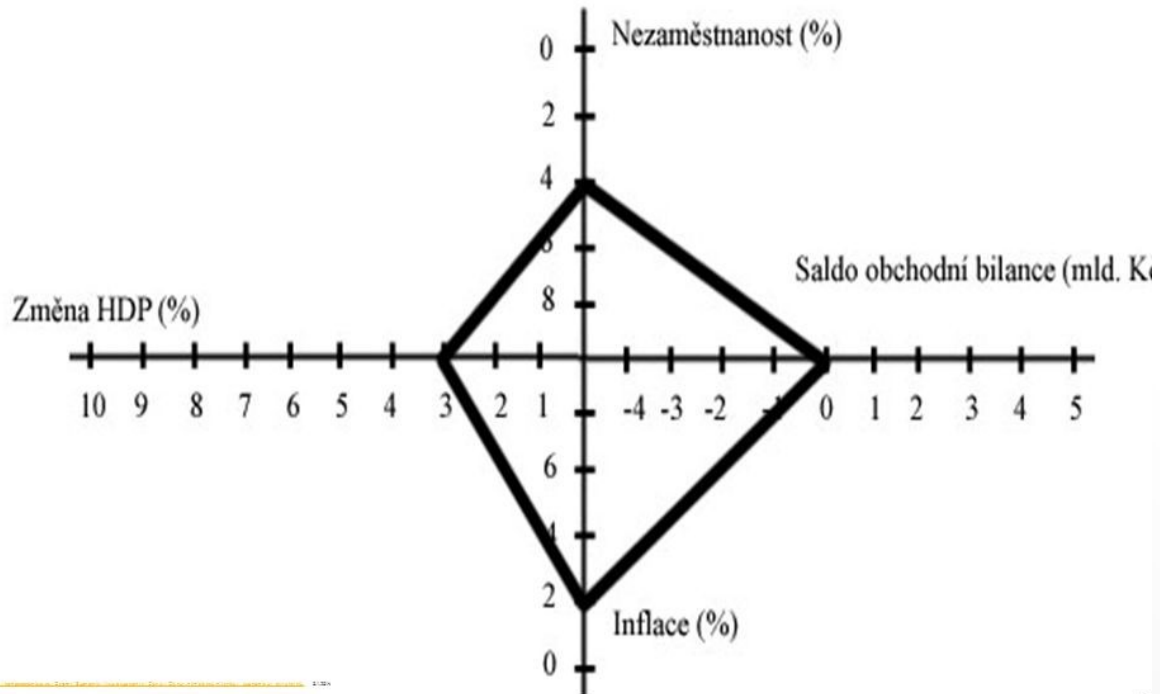
JINÉ UKAZATELE

- HND (HNP)
- Index mizérie: míra nezaměstnanosti * inflace
- Index lidského rozvoje :
$$\text{HDI} = (\text{LEI} \times \text{EI} \times \text{II}) \times \frac{1}{3}$$
- Struktura HDP
- Magický čtyřúhelník
- Rozdělení bohatství, kupní síla (Giniho koeficient)
- BigMac Index
- Index štěstí ??
-



MAGICKÝ ČTYŘÚHELNÍK

Magický čtyřúhelník graficky



INFLACE

- Změna cenové hladiny, Znehodnocení peněz

- Měření:

Index spotřebitelských cen (CPI)

Index cen výrobců (PPI)

Deflátor HDP

- Časová období:

Míra inflace vyjádřená přírůstkem průměrného ročního indexu spotřebitelských cen

Meziroční míra inflace k danému měsíci

Změna k předchozímu měsíci

Bazické indexy

INFLACE

- Rychlost inflace:

Mírná

Pádivá

Hyperinflace

- Příčiny inflace:

Inflace tažená poptávkou

Inflace tažená nabídkou

Dopady inflace:

Pozitivní: výhoda pro dlužníky, stimulace poptávky, podpora pracovního trhu

Negativní: snížení přehlednosti situace v ekonomice, snížení koupěschopnosti, taxflace,



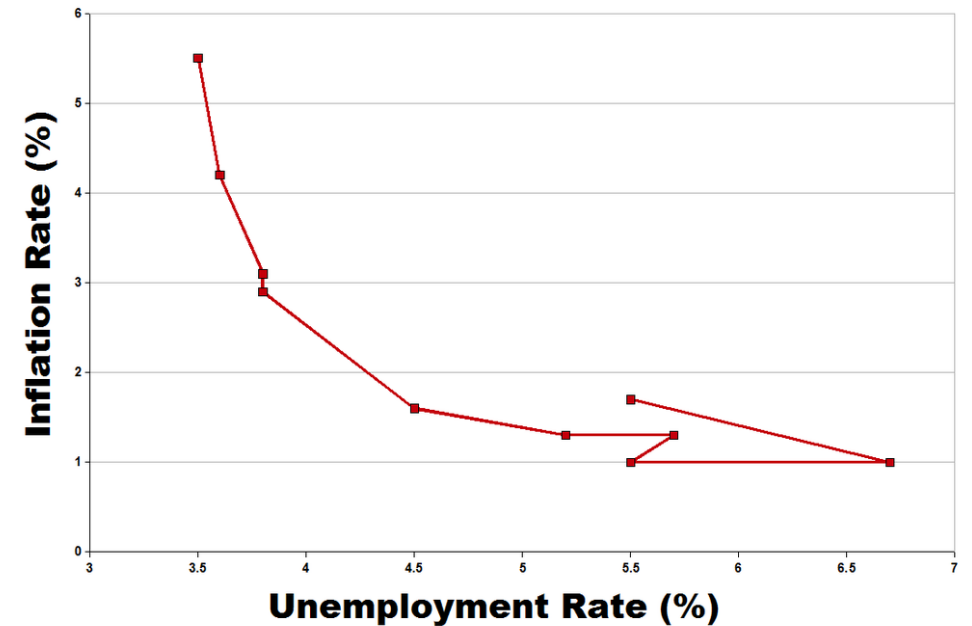
INFLACE

- Léčba inflace:

Monetární politika (expanzivní, restriktivní)

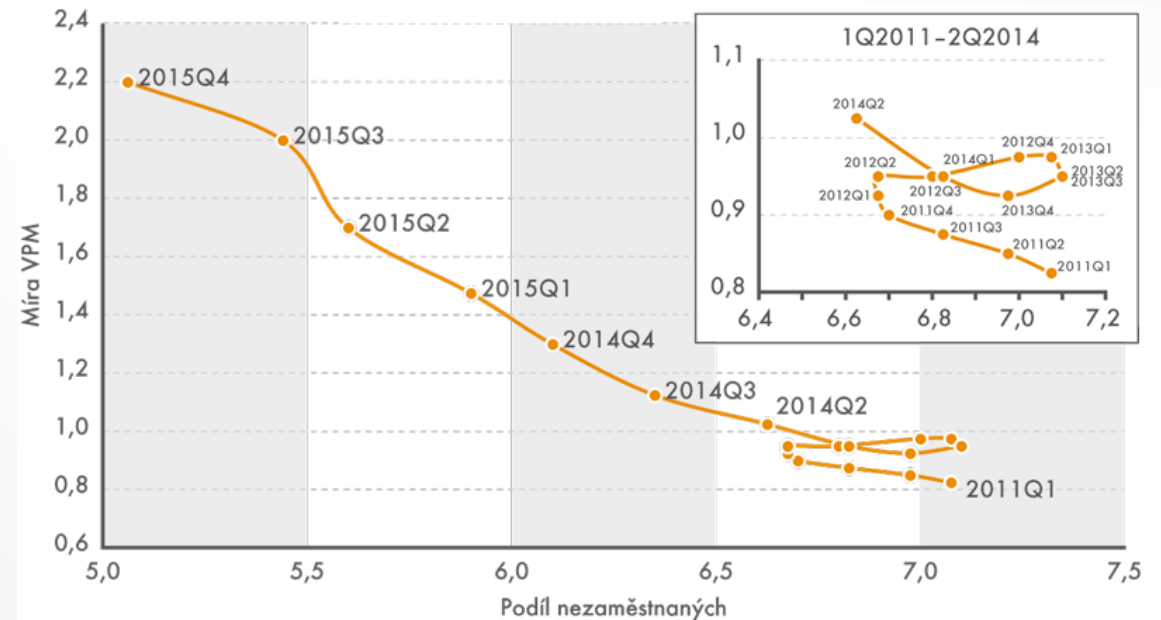
Fiskální politika (expanzivní, restriktivní)

- Deflace
- Cílování inflace
- Vztah inflace a nezaměstnanosti - Phillipsova křivka
- Setrvačná inflace (očekávání)
- Reálná mzda / nominální mzda, reálné úroky/nominální úroky
- Fischerova rovnice



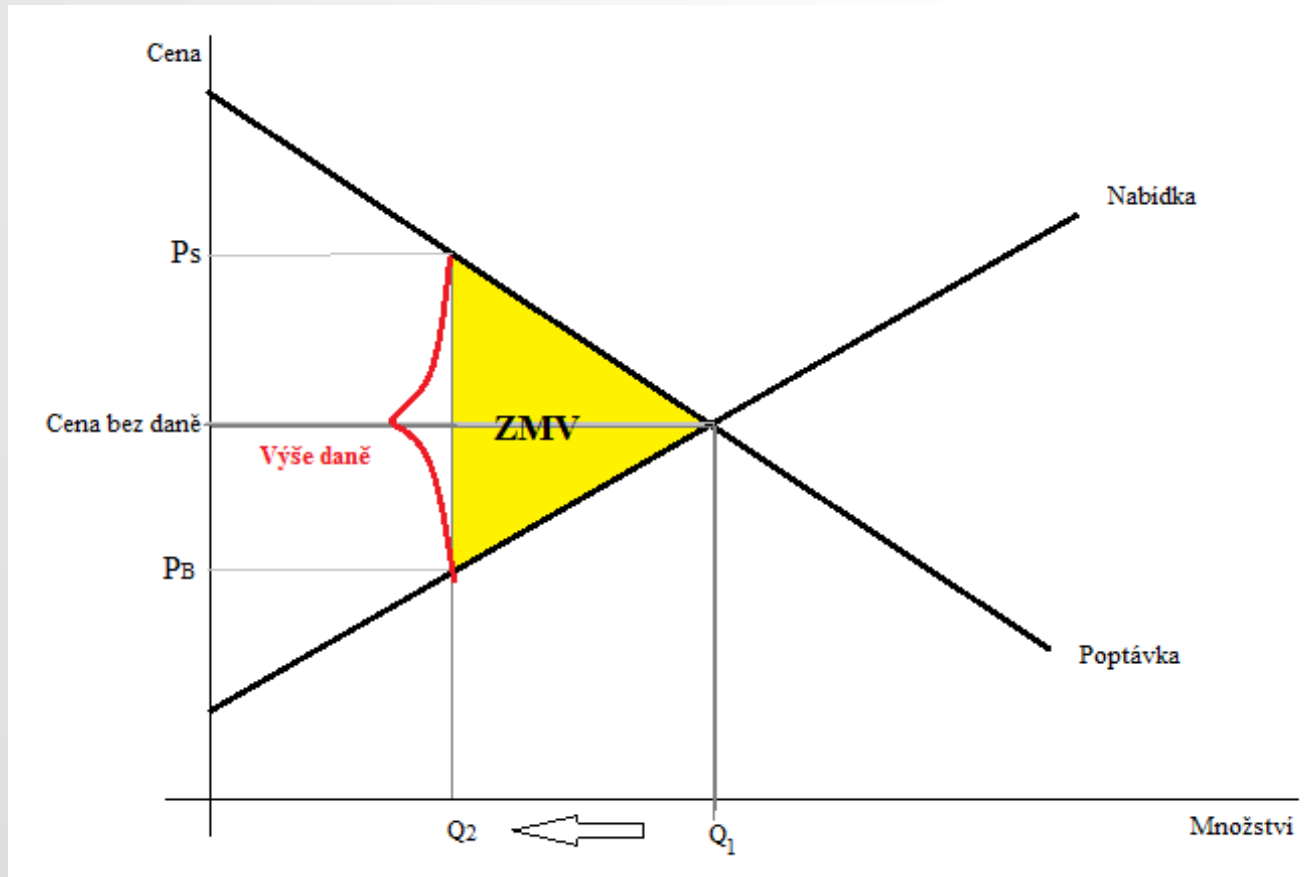
NEZAMĚŠTNANOST

- Obecná / registrovaná
- Frikční, cyklická, strukturální, sezónní, dlouhodobá
- Struktura nezaměstnaných
- Chování zaměstnavatelů
- Okunův zákon
- Hystereze pracovního trhu
- Morální hazard
- Míra podnikatelské aktivity
- Beverigeova křivka



ZTRÁTA MRTVÉ VÁHY

- Ztráty mrtvé váhy



ZADÁNÍ CVIČENÍ 6

Jihomoravský kraj – ekonomická a dopravní charakteristika regionu a dostupnost služeb

- A) Struktura ekonomických subjektů v SO ORP podle velikosti a srovnání za ČR
- B) Míra podnikatelské aktivity (podíl podnikatelů bez zaměstnanců a se zaměstnanci z počtu zaměstnaných) v SO ORP a srovnání za ČR
- C) Struktura nezaměstnaných (struktura podle CZ-ISCO, struktura podle věku a vzdělání) nezaměstnaných ZA OKRESY k září 2016
- D) Vývoj mediánu mzdy v KRAJI (absolutní čísla a relativní čísla očištěná o inflaci), porovnání s ČR
- E) Saldo dojížděky za prací OKRESY a KRAJ
- F) Podíl obyvatel vyjíždějících za prací mimo OKRESY a KRAJ z celkového počtu pracovních sil
- G) Silniční síť kraje (ArcČR500) + model časové dostupnosti Brna

ZADÁNÍ CVIČENÍ 6

- H) Počet přenocování a počet pokojů za SO ORP. Indikátor využití cestovního ruchu.
- I) Počet zaměstnanců ve výzkumu a vývoji za jednotlivé sektory pracoviště za Jihomoravský kraj. Porovnat s okolními kraji a s ČR.
- J) Vývoj dostupnosti sociálních služeb (zaměřeno na dostupnost domovů pro seniory (počet neuspokojených žádostí na jedno lůžko a na 1000 seniorů za KRAJ)) a srovnání za ČR
- K) Vývoj počtu zubních a dětských lékařů na 1000 registrovaných pacientů za OKRESY, porovnat s ČR
- L) Vývoj osevní plochy za hlavní plodiny a vývoj chovu dobytka za KRAJ.

Ke každému bodu uvést krátký komentář. Na konci cvičení uvést (stránkový !) souhrn charakteristik regionu.

Výstup: Tabulky, grafy, mapy (zvážit osobně nejlepší vyjadřovací prostředky).

Uchovejte si data ve zpracovatelném formátu pro další práci.

Termín: **12. 11. 2016**