

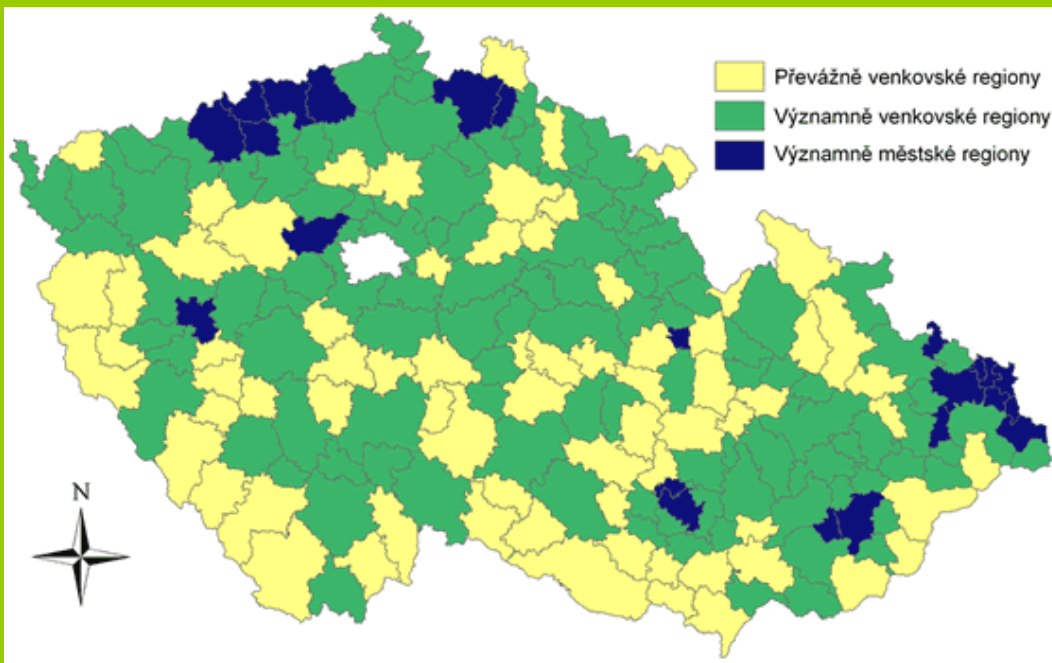
A panoramic view of a rural landscape. In the foreground, there are several large, rectangular fields with alternating colors of green and orange-brown, suggesting different crops or stages of agricultural work. A dense line of trees separates these fields from a village in the middle ground. The village features a prominent church with two tall, dark spires and a red-tiled roof. Other buildings with similar roofs are scattered around. In the background, rolling hills and a larger mountain range are visible under a clear sky. The overall scene is peaceful and characteristic of a rural setting.

RURÁLNÍ GEOGRAFIE

A. Věžník

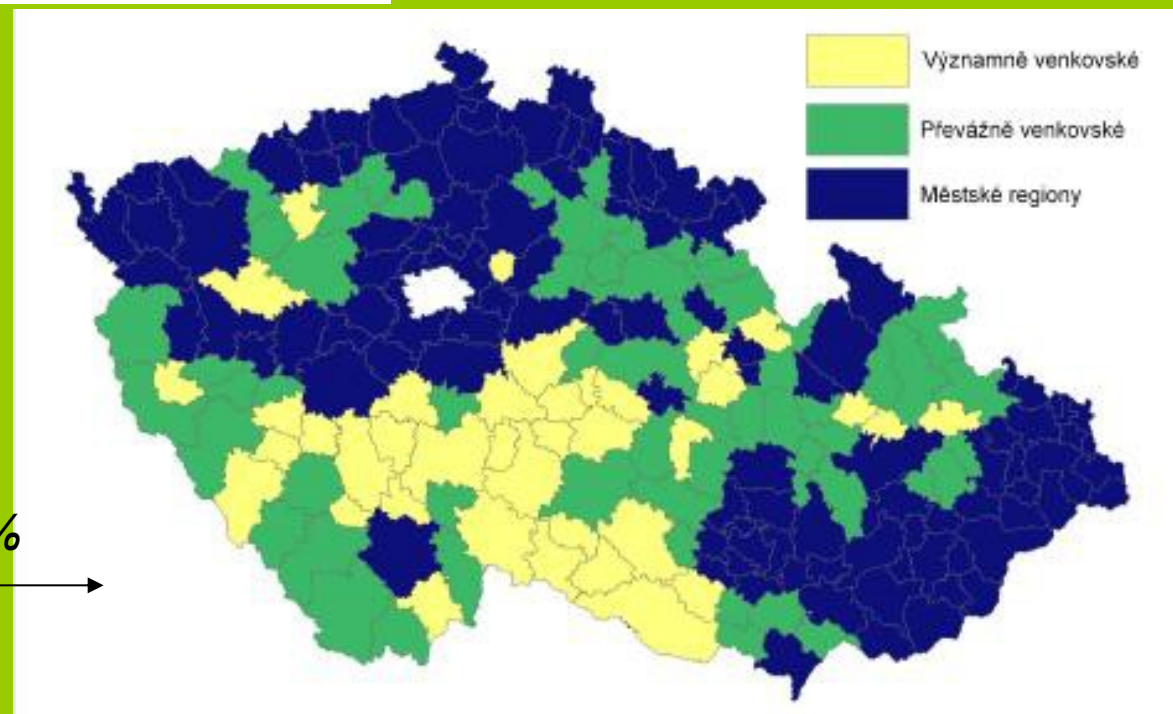
Vymezení venkova

- velikost obce (do 2 000 obyvatel, případně do 3 000 obyvatel s hustotou do 150 obyvatel/km²)
- hustota zalidnění (do 150 obyvatel/km² – metodika OECD)
- charakter zástavby (absence vícepodlahových domů, neuspořádané ulice, dvorky a předzahrádky,...)
- kvalitativní ukazatele (případně subjektivní kritéria) – sociální prostředí, zvyky a tradice, krajina,...



← **Obr. 1 :** Vymezení venkova podle metodiky OECD na úrovni obcí s rozšířenou působností. Pozn.: za venkovské se považuje takové území, kde je hustota zalidnění nižší než 150 obyvatel/km²

Obr. 2 : Vymezení venkova podle podílu ekonomicky aktivních v zemědělství. Pozn.: Za venkovské se považuje takové území, kde podíl ekonomicky aktivních v priméru je vyšší než 4,38 %



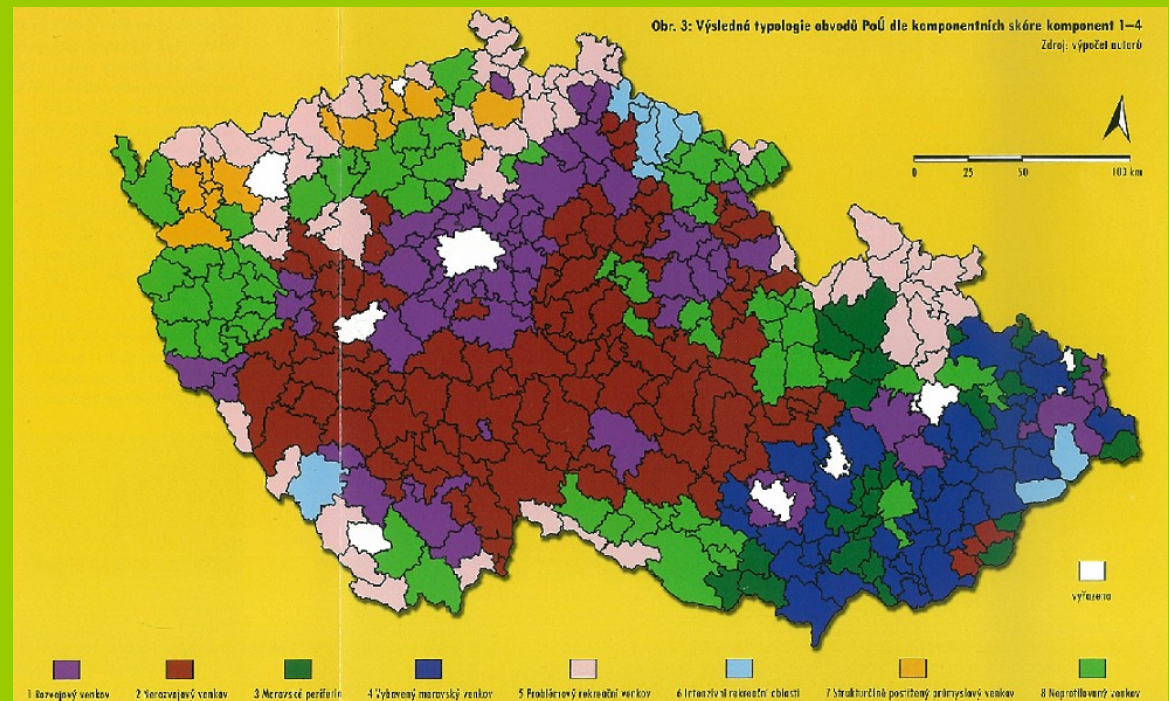
Tab. 3 : Počet obyvatel a rozloha – venkovské a městské obce

	rozloha		počet obyvatel		hustota zalidnění obyvatel/km ²
	absolutně	%	absolutně	%	
venkovské obce	62 997,0	79,9	3 229 321	79,9	51,26
městské obce	15 870,1	20,1	7 057 878	20,1	443,73
celkem Česko	78 867,1	100,0	10 287 199	100,0	130,44

Zdroj dat: *Obce 2007, ČSÚ. Pozn.: venkovské obce do 3 000 obyvatel.*

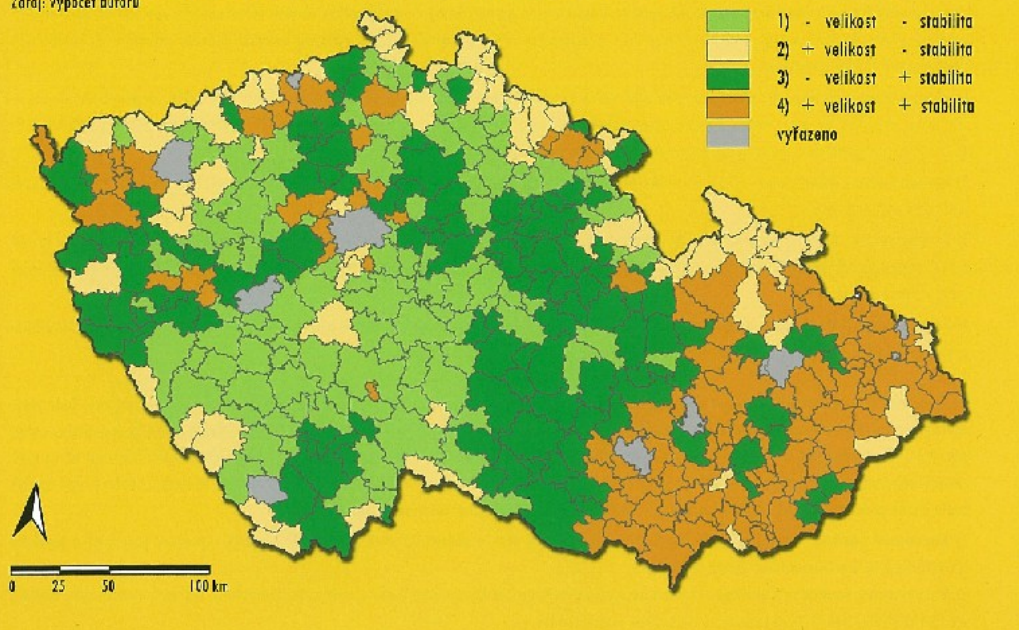
Typologie venkova

- na základě objektivních a subjektivních kritérií vytvořeny typologie českého a moravského venkova
- hodnoceny kvantitativní ukazatele (počet obyvatel, hustota zalidnění, migrace a dojížd'ka, spádovost) a kvalitativní ukazatele (lidský potenciál a lidské zdroje, sociální kapitál, atraktivita území)



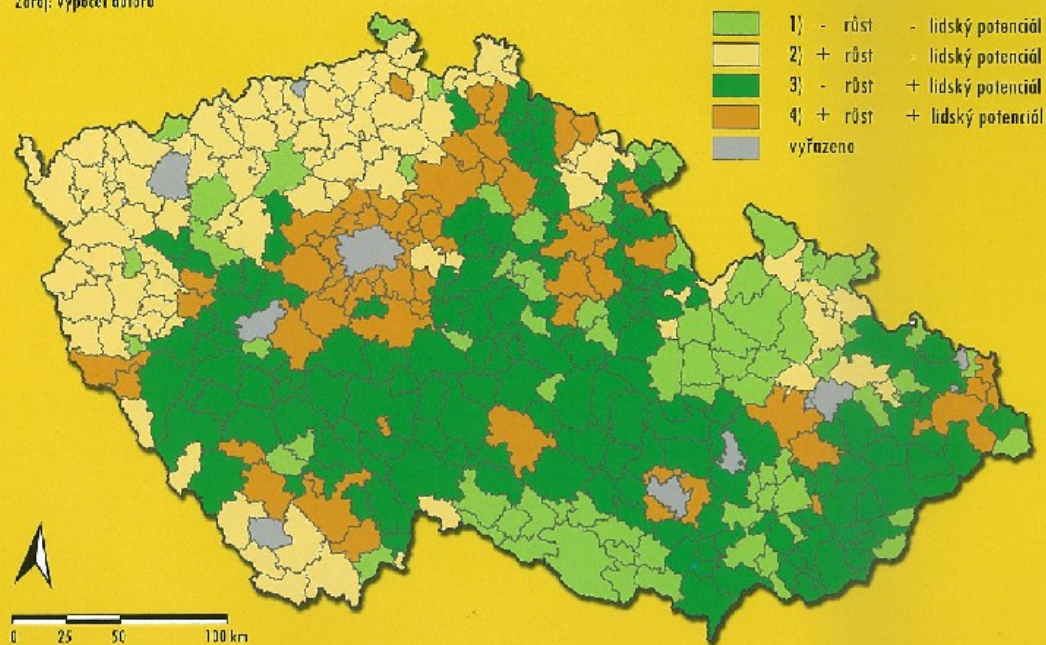
Obr. 1: Kombinace záporných a kladných hodnot komponent „Velikost“ a „Stabilita“, obvody PoÚ, venkovské obce

Zdroj: výpočet autorů



Obr. 2: Kombinace záporných a kladných hodnot komponent „Růst“ a „Lidský potenciál“, obvody PoÚ, venkovské obce

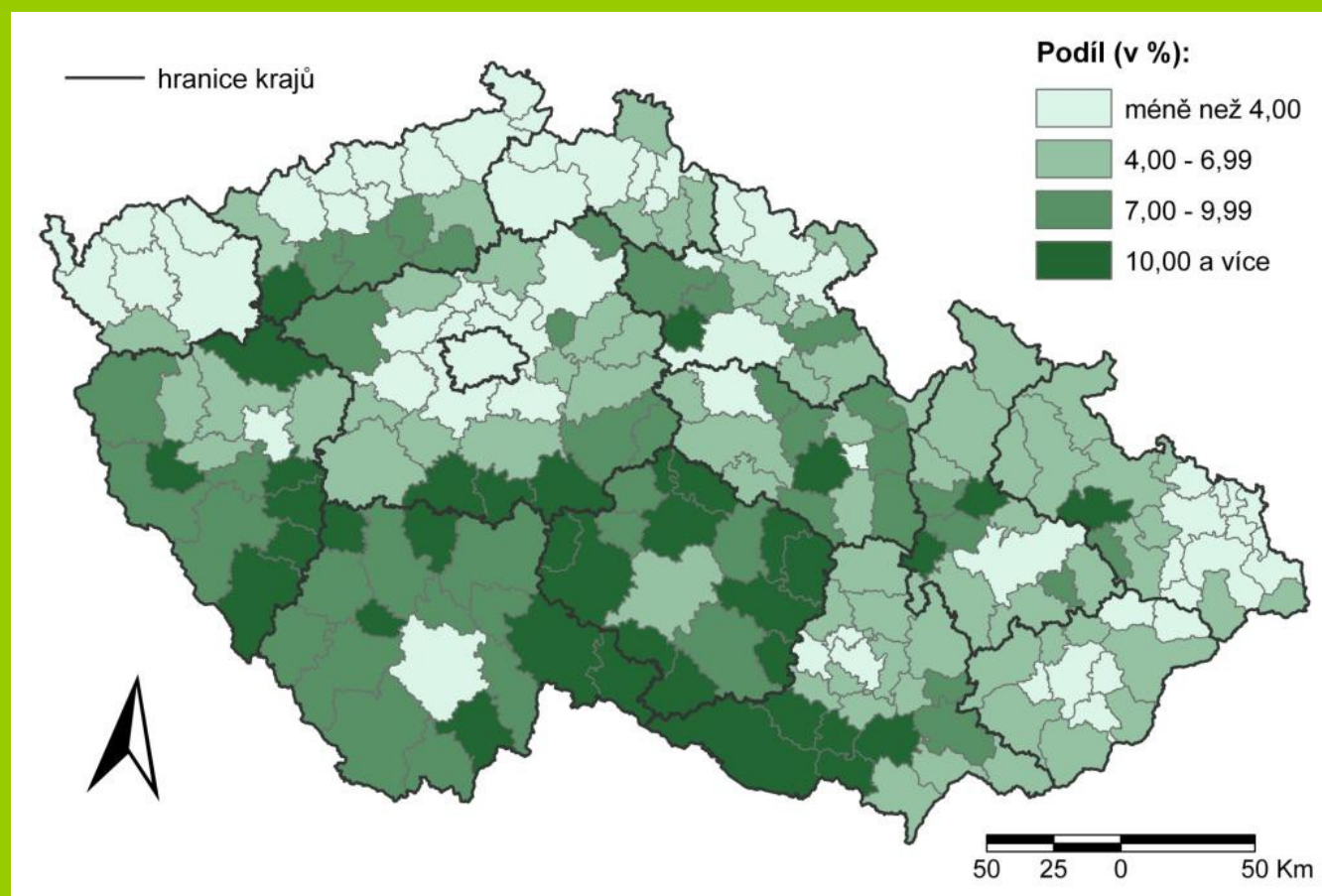
Zdroj: výpočet autorů



Lidský kapitál

- venkov je stále úzce spjat se zemědělskou výrobou, kromě zaměstnanosti v priméru lze hodnotit i dosažené vzdělání obyvatel starších 15-ti let

Obr. 1 :
Procentuální podíl ekonomicky aktivních obyvatel v priméru, obvody ORP Česka, 2001. Zdroj: Sčítání lidu, 2001.



Obr. 2: Procentuální podíl obyvatel starších 15 let s nevyšším dokončeným
vzděláním základním úrovně ORP Česka, 2001
Úřad ČSÚ, kv. 5001

Na obrázku je procentuální
vyjádření osob starších 15-ti let s
dokončeným základním vzděláním,
jakožto nejvyšším vzděláním (ORP)

