

RURÁLNÍ GEOGRAFIE

Seminář č.2

Zadání seminární práce

Téma seminární práce

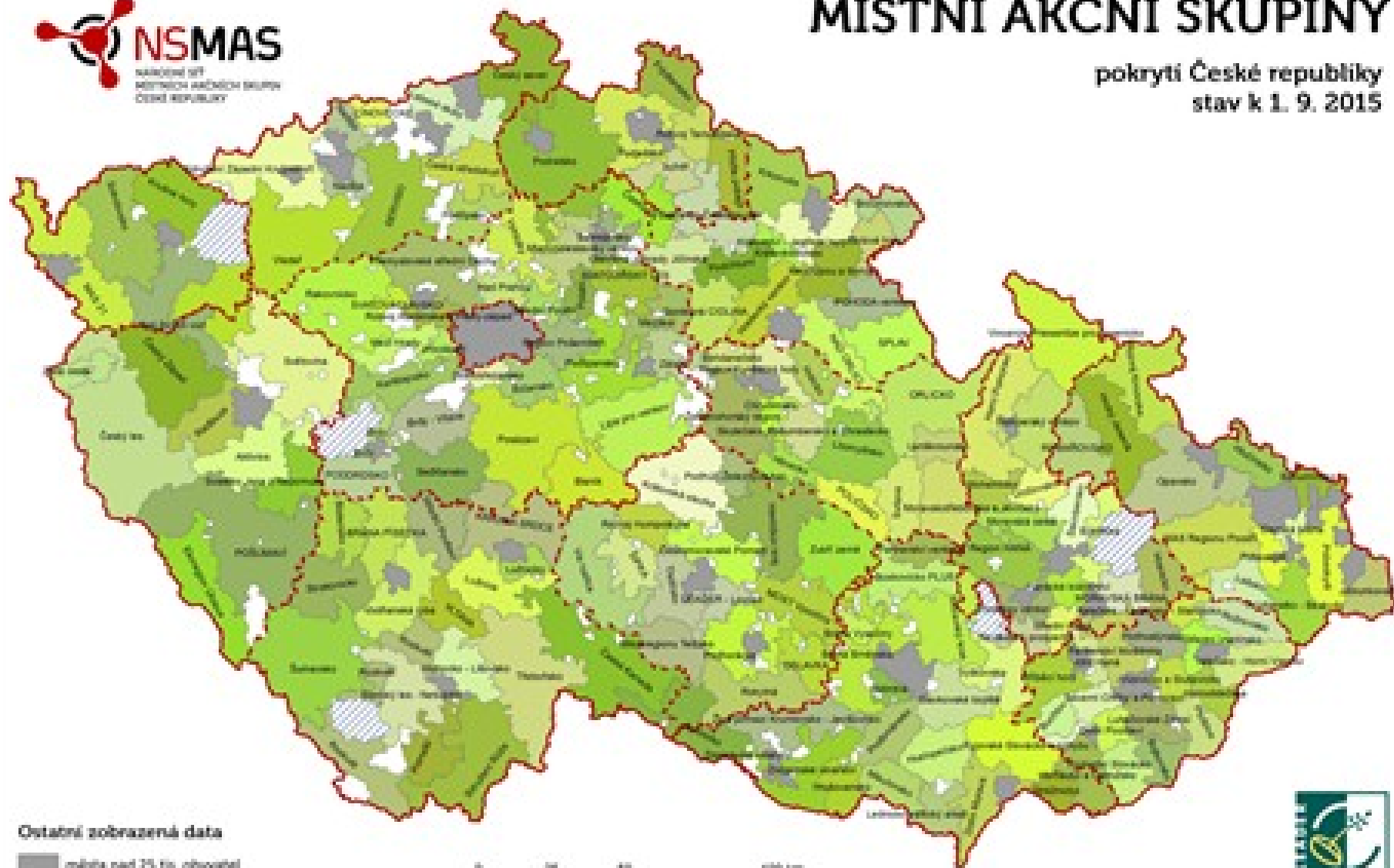
- Analýza vybrané Místní akční skupiny (MAS)
- <http://nsmascr.cz/>
- 180 MAS na území ČR
- Podmínka - Zpracovaná a schválená Integrovaná strategie komunitně vedeného místního rozvoje pro období 2014-2020
- Pokud není zpracovaná, kontaktovat mě emailem.

MAS



- V teorii - Na politickém rozhodování nezávislé společenství občanů (veřejné sféry), neziskových organizací a podnikatelské sféry, které má za cíl rozvoj venkova
 - jeden z hlavních nositelů principu CLLD
- V praxi - zprostředkovatel administrující projekty jednotlivých žadatelů.
- MAS tvoří území obcí s méně než 25 000 obyvateli
- Celková velikost velikost MAS nižší než 100 000 obyvatel a vyšší než 10 000 obyvatel.
- Nejčastější právní forma je spolek případně o.p.s.
- Průměrná alokace na strategii CLLD (jedna MAS za období 2014-2020) 120 mil Kč. Momentálně u většiny MAS pouze schválena strategie, projekty jsou pouze ve fázi přípravy.

MÍSTNÍ AKČNÍ SKUPINY

pokrytí České republiky
stav k 1. 9. 2015



Ostatní zobrazená data

-  města nad 25 tis. obyvatel
-  vojenský prostor



Národní ústředí bylo pro vizualizaci zhotoveno s úpravami

CLLD

- CLLD - Komunitně vedený místní rozvoj
- Jeden ze tří integrovaných nástrojů (ITI, IPRÚ, CLLD)
- Rozvoj se uskutečňuje na základě integrovaných a víceodvětvových strategií – zaměřen na víc oblastí. Snaha zachytit územní dimenzi rozvoje.
 - Bottom-up přístup
 - Cíl - reflektovat místní specifika
 - Specifické výzvy pro tyto integrované nástroje
- CLLD bude realizován prostřednictvím Společné zemědělské politiky (EZFRV), EFRR a ESF.
 - Změna oproti předchozímu období
- Integrovaného nástroje CLLD bude mimo Program rozvoje venkova využito také v OP Zaměstnanost, OP Životní prostředí a v IROP.
- Princip podání projektu - viz příště.

Hlavní témata CLLD dle Dohody o partnerství

- Řešení vysoké nezaměstnanosti ve venkovských oblastech
- Stabilizace obyvatelstva zvyšováním a změnami jeho kvalifikace
- Podpora podnikatelských příležitostí
- Vytváření podmínek pro spolupráci mezi základními a středními školami ve venkovském prostoru.
- Zvýšení funkční vybavenosti venkova
- Realizace pozemkových úprav
- Snížení počtu malých zdrojů znečištění

ITI a IPRÚ

Integrované územní investice (ITI)



Integrované plány rozvoje území (IPRÚ)



Body seminární práce

- 1) Představení vybrané MAS
- 2) Hodnocení Integrované strategie komunitně vedeného místního rozvoje
- 3) Vlastní návrhy
- 4) Závěr

1) Představení vybrané MAS

- Historie
- Krátká charakteristika skupiny
- Struktura skupiny
- Komentář k zapojeným subjektům
- Zajímavé projekty v historii skupiny
- Mediální obraz MAS v území
- Národní a nadnárodní spolupráce
- Momentální situace MAS
-
-
-

2) Hodnocení Integrované strategie komunitně vedeného místního rozvoje

- Povinná struktura strategie CLLD – Viz. *Metodický pokyn pro využití integrovaných nástrojů v programovém období 2014–2020 (str. 30)*
- 1) Popis území
- 2) Analytická část
- 3) Strategická část
- 4) Implementační část
- 5) Přílohy

2) Hodnocení Integrované strategie komunitně vedeného místního rozvoje



- **Strategický cíl** – Většinou jeden cíl. Zformulován na základě hlavních závěrů analytické části. Cílem je naplnění stanovené vize.
 - Např. Zlepšení kvality života občanů na území MAS
- **Prioritní oblast**- Oblasti na které má MAS za cíl řešit.
 - Velmi obecné
 - Např. Kvalitní veřejné služby
- **Specifické cíl** - podrobněji stanoví co konkrétně má být v jednotlivých oblastech dosaženo.
 - stanoveny monitorovací indikátory.
 - Např. Posílit dostupnost a kvalitu základních škol
- **Opatření** - způsob dosažení cílů. Vycházejí ze znalosti území, jeho problémů a rozvojových předpokladů.
 - Konkrétní
 - Dostatečné zdůvodnění.
 - Např. Vzdělávání pedagogů

2) Hodnocení Integrované strategie komunitně vedeného místního rozvoje

- Základem bude hodnocení Strategické a implementační části.
- Jakým způsobem byly cíle strategie stanoveny ?
- **Odpovídají cíle reálným potřebám území ?**
- Odpovídají cíle hlavní tématům CLLD ?
- Jsou jasně definovány kroky jak dosáhnout strategického cíle ?
- Jsou indikátory monitoringu dosažitelné ?
- Kdo se na tvorbě strategie podílel ?
- Navazují specifické cíle a opatření na projekty, které MAS v minulosti realizovala ?
- Celková přehlednost a orientace.
- ...

Hodnocení strategie skupiny

- „Role pracovníka MMR“ - Cílem je kriticky strategii zhodnotit, navrhnout možné způsoby zlepšení.
- Není třeba kopírovat odstavce strategie, stačí se stručně vyjádřit k jednotlivým bodům.
- Své názory nejlépe podložit daty, názory občanů, mediálními zprávami atd.
- Zdroj dat
 - Strategie MAS
 - Výroční zprávy
 - Publikační brožury
 - Manažer/ka skupiny
 - Vlastní práce

3) Vlastní návrhy

- 3.1) Podle vlastních předchozích prací o území navrhnout min. jeden specifický cíl a přidat k němu min. 2 konkrétní opatření jak cíle dosáhnout.
 - Zjistit odkud mohou být tyto cíle financovány
 - Navrhnout indikátory pro budoucí monitoring
 - Jaké budou konkrétní aktivity v rámci jednotlivých opatření
 - Kdo bude realizátorem opatření
- 3.2) Vlastní návrh projektu (projektová fiše), který by odpovídal cílům vybrané MAS.
 - Stručný popis a zdůvodnění jeho potřeby
 - Odhad financí
 - Lze provázat s bodem 3.1
 - Originalita

Seminární práce

- Cílem je pochopení fungování CLLD. Ne odevzdání seminární práce.
- Vytvoření vlastní představy, jak má strategie vypadat, co vše by měla obsahovat.
- Konfrontace příkladových strategií s těmi horšími. Úroveň managementu a kvalita řízení není u všech MAS na stejné výši.
- Není třeba věnovat se všem návrhům. Práci přizpůsobit konkrétním problémům MAS.
- Své názory pokud možno vysvětlit s odkazem na zdroj.
- Důležitá je znalost území.

Seminární práce + Prezentace

- Do příštího týdne napsat email s tím, kterou MAS budete zpracovávat. V případě duplicity rozhoduje rychlost.
- Seminární práce cca 5 stran + závěr
 - Úvodní charakteristika – 1 strana
 - Hodnocení Integrované strategie - 2 strany
 - Vlastní návrhy - 2 strany
 - Závěr
- Seminární práci odevzdat do pátku před prezentací !
- První prezentace 31.10. - 4 studenti

Děkuji za pozornost !