

PODKLADOVÉ MAPY

Databáze DIBAVOD

shp ke stažení :

<http://www.dibavod.cz/index.php?id=27&PHPSESSID=05ce4bada7ac221d54286116aad2120d>

např. vrstvy: hranice povodí, řeky, záplavová území...

Základní mapa 1:50 000:

WMS http://geoportal.cuzk.cz/WMS_ZM50_PUB/WMSservice.aspx?

Typologická lesní mapa 1:50 000:

WMS http://geoportal.uhul.cz/wms_oprl/service.svc/get? Mapa typologická, vrstvy: lesní typ, lesní typ – plocha, lesní typ – popis, (funguje při dostatečném přiblížení)

Typologie krajiny podle reliéfu:

WMS

http://geoportal.gov.cz/ArcGIS/services/CENIA/cenia_typologie_krajiny/MapServer/WMSserver

legenda: <http://geoportal.gov.cz/web/guest/map/>

ÚSES:

WMS

http://geoportal.gov.cz/ArcGIS/services/CENIA/cenia_chranena_uzemi/MapServer/WMSserver

legenda: <http://geoportal.gov.cz/web/guest/map/>

CORINE LAND COVER:

WMS http://geoportal.gov.cz/ArcGIS/services/CENIA/cenia_corine/MapServer/WMSserver

legenda: <http://geoportal.gov.cz/web/guest/map/>

Půdní mapa 1:50 000:

WMS http://mapy.geology.cz/arcgis/services/Pudy/pudni_typy50/MapServer/WmsServer

legenda: <http://mapy.geology.cz/pudy/>

Reliéf, svažítost:

možnost vygenerovat ze shp. vrstevnic ArcČR 500

funkce: topo to raster (vytvoří model reliéfu), hillshade (vytvoří stínování), slope (vytvoří model svažítosti), aspect (vytvoří model orientace reliéfu vůči světovým stranám)

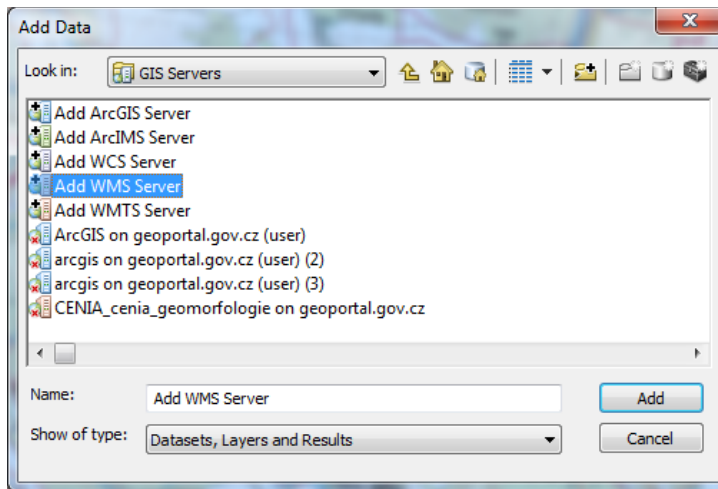
Geologická mapa 1:50 000:

WMS <http://mapy.geology.cz/arcgis/services/Geologie/geocr50/MapServer/WmsServer>

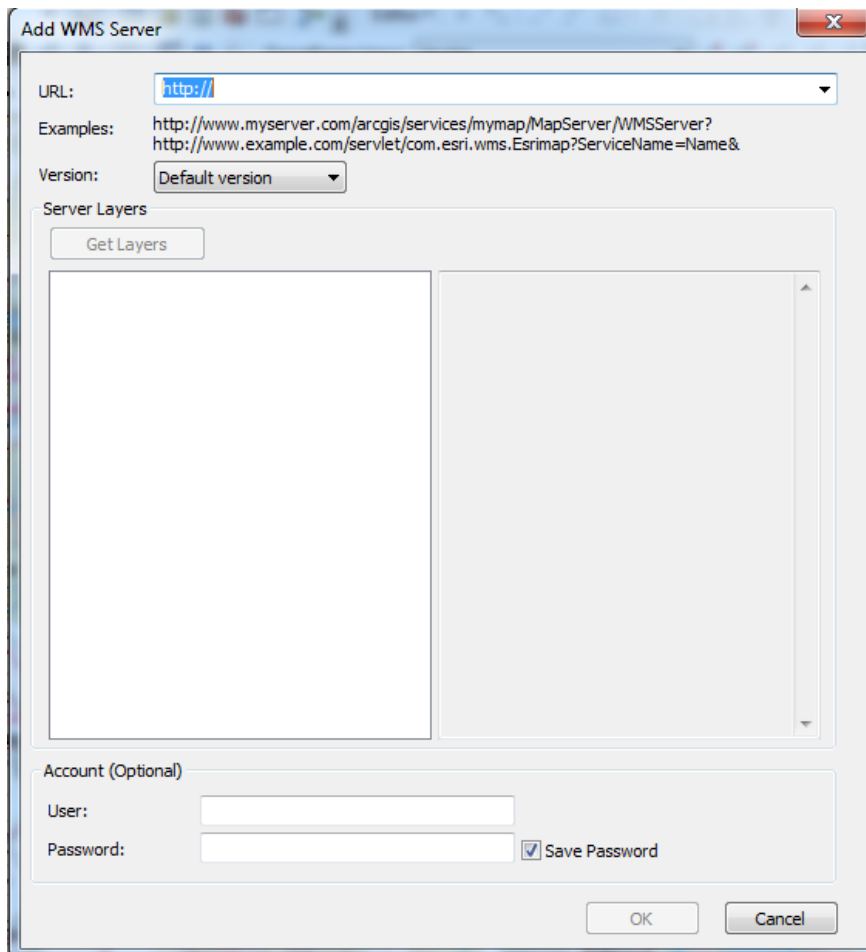
legenda: http://mapy.geology.cz/geocr_50/

NÁVODY

Připojení WMS služby:



Zadejte adresu WMS služby



Vyberte potřebné vrstvy, když vyberete hierarchicky nadřazenou vrstvu, načtou se vám všechny jí podřazené

Add WMS Server

URL:

Examples:

Version:

Server Layers

Geologická mapa 1:50 000

- Layers
 - ... Hranice geologických jednotek
 - ... Tektonická linie
 - ... Geologická jednotka

Name: WMS

Version: 1.3.0

Abstract: Geologická mapa 1:50 000

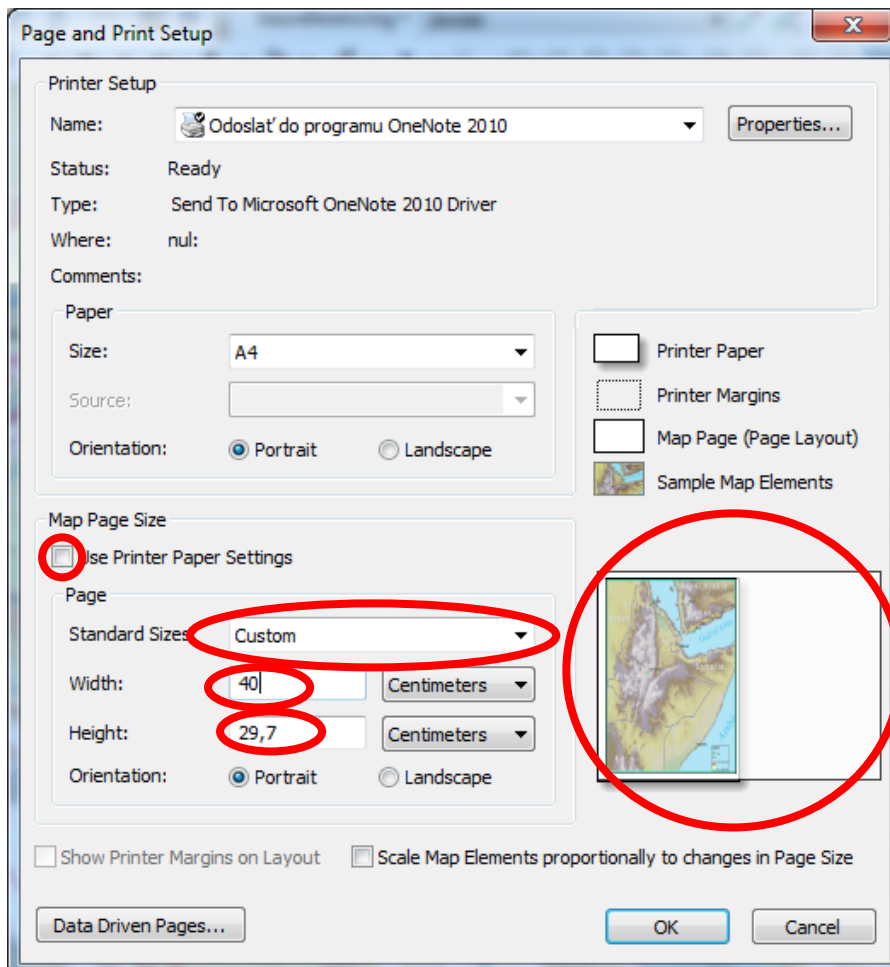
Account (Optional)

User:

Password: Save Password

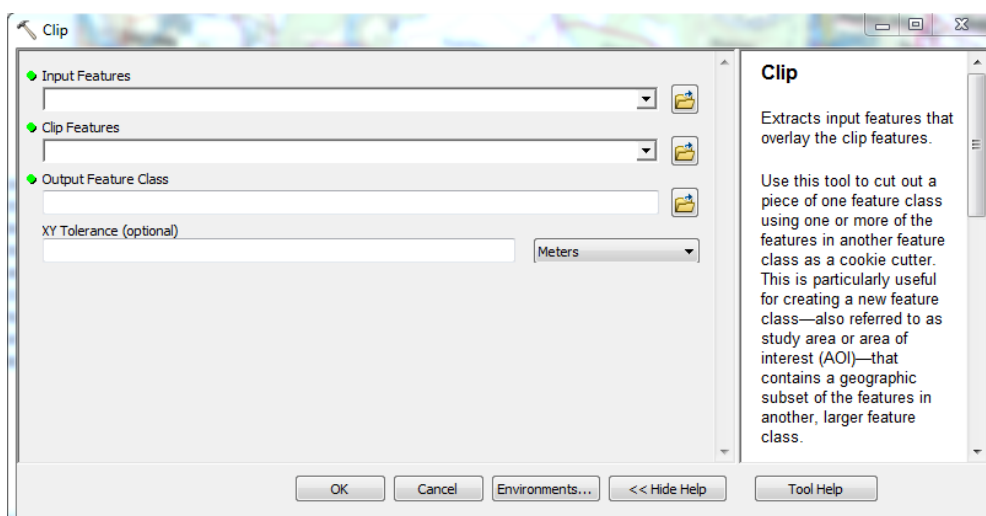
Nastavení formátu strany:

File—Page and Print Setup



Velikost strany nastavujte tak, aby se vám tam pohodlně vešla mapa v požadovaném měřítku se všemi kartografickými náležitostmi.

Ořez vektorových vrstev - funkce Geoprocessing - Clip

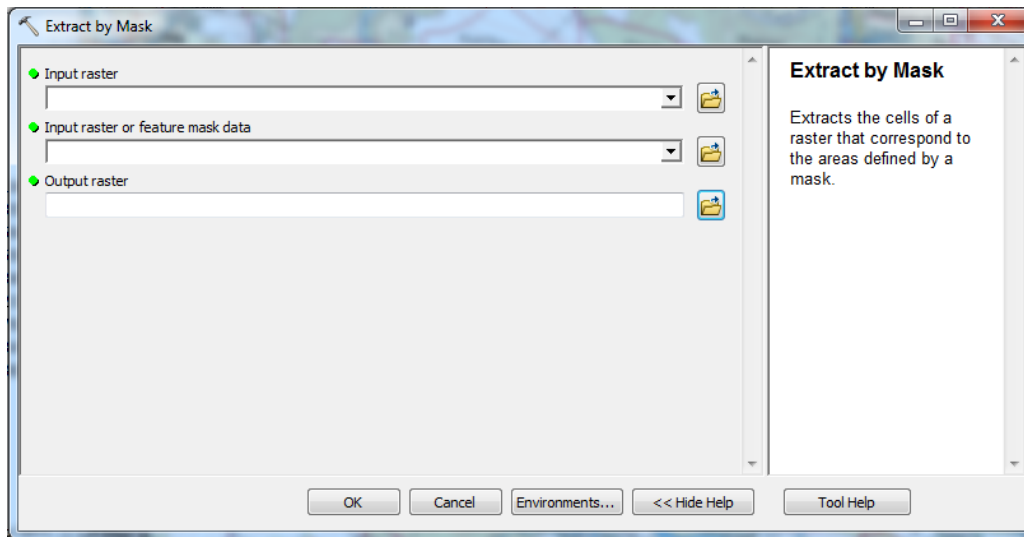


Input Features – cílová ořezávaná vrstva (vodní toky)

Clip Features – vrstva dle které přeběhne ořez (dílčí povodí)

Output Feature Class – výstup (výsledná vrstva ořezaných vodních toků dle dílčího povodí)

Ořez rastrových vrstev – funkce Extract by Mask



Input raster – cílová ořezávaná vrstva (ZM 50)

Input raster or feature mask data – vrstva dle které přeběhne ořez (dílčí povodí)

Output raster – výstup (výsledná vrstva ořezané mapy ZM 50 dle dílčího povodí)

Ořez WMS

1. Nejdříve nastavte v Data View pohled tak aby bylo vidět celé vaše dílčí povodí (možná bude nutné posouvat panely) v požadovaném měřítku
Pozn. Pokud nebude stačit posouvání panelů, musíte exportovat po částech.
2. Zobrazte jen podkladovou wms mapu, kterou budete chtít ořezávat
3. File - Export Map, Zaškrtnout Write World File, dpi alespoň 300, formát PNG
4. Přidejte exportovanou mapu do ArcMapu a následně můžete pokračovat jako v předchozím případě ořezu rastrové vrstvy