

Metody a analytické nástroje



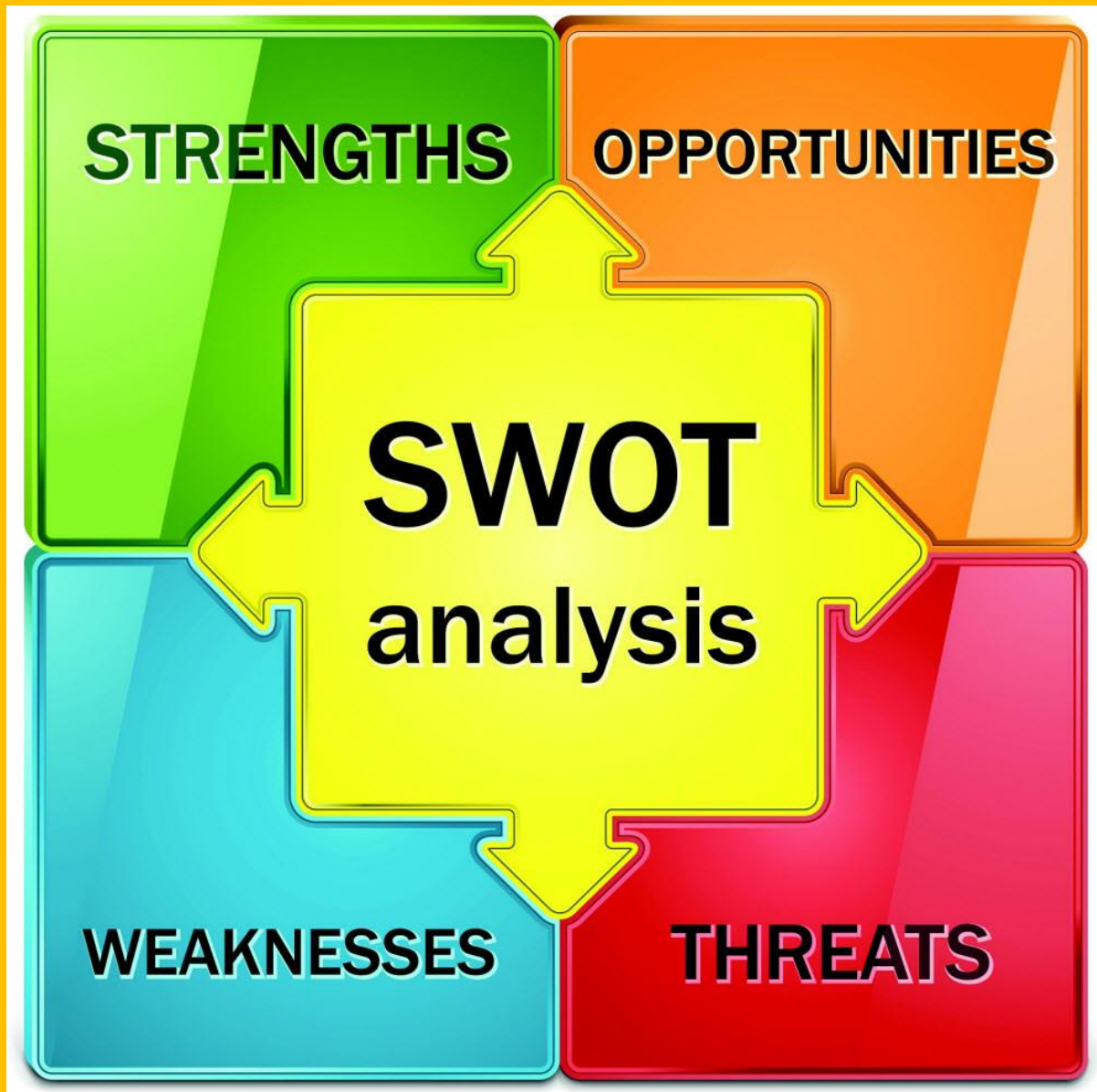
Sustainability - seminář

3. listopadu 2016

Gustav Novotný

Osnova

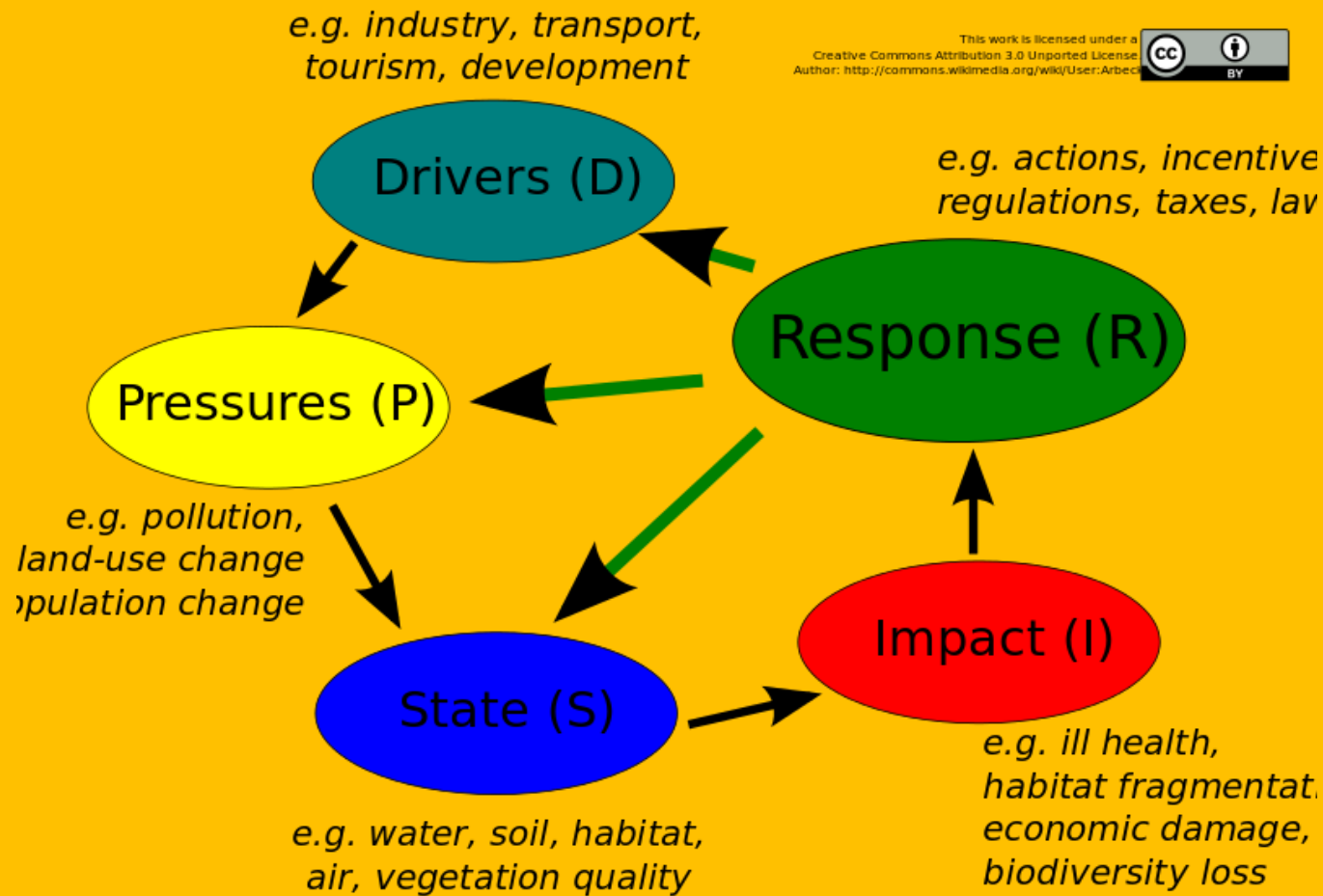
- Využití území (land-use) - plusy a nevýhody:
jak je analyzovat:
 - SWOT, DPSIR, ESPECT
 - *Sense of place*.. osobní, a přitom jde o geografický prvek (Tuan – 70. léta, pozdější autoři, NCG...)
 - Mentální a sémantické mapy (příště)
- ANT
 - teorie
 - příklady



SWOT analýza - Boskovice 2016

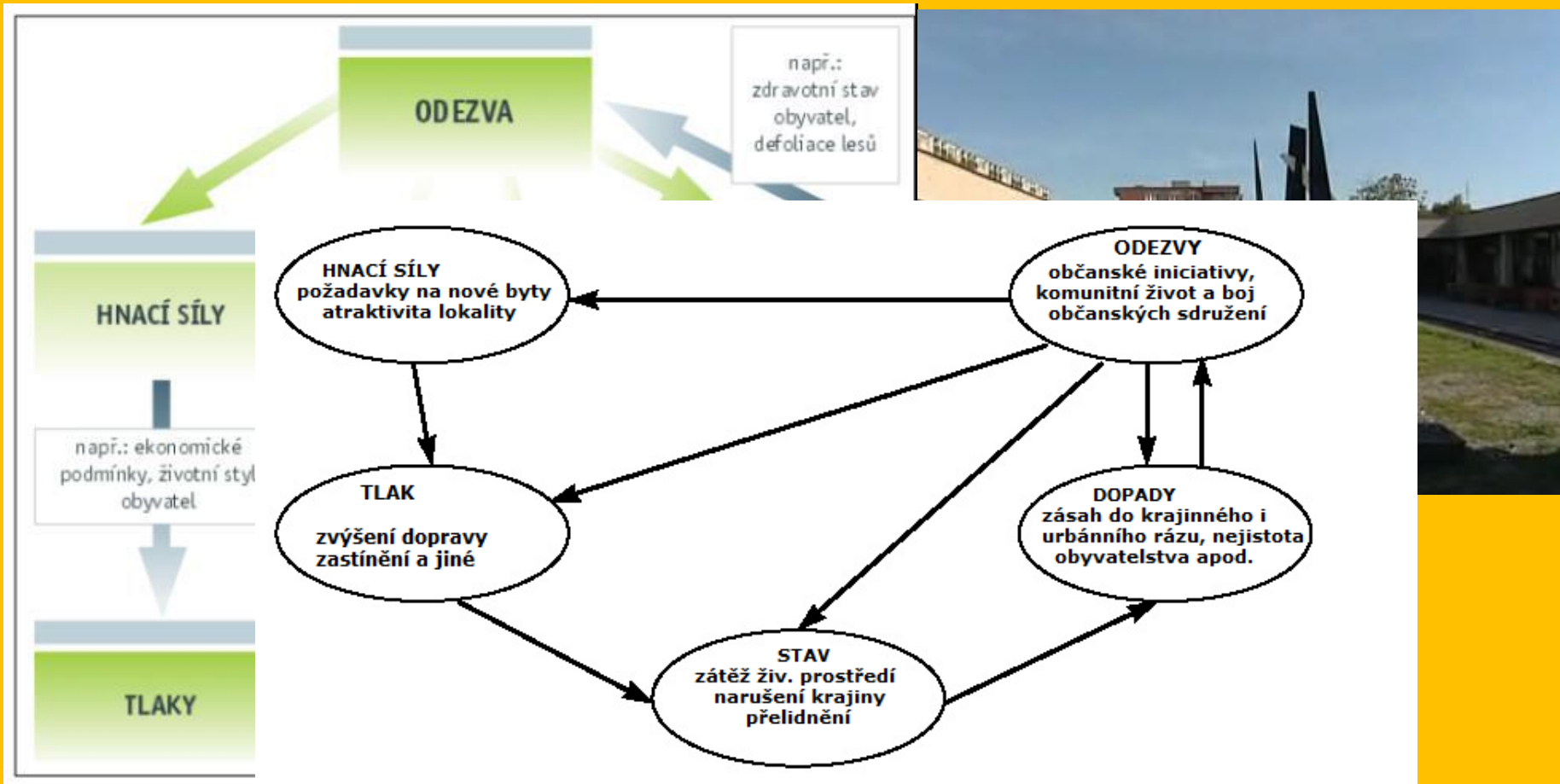
	Silné stránky	Slabé stránky
Interní faktory	<ul style="list-style-type: none">• Kulturní zázemí• Připravenost na cestovní ruch• Historicky zajímavé území• Alternativní zdroje energie	<ul style="list-style-type: none">• Silniční doprava• Železniční doprava• Hlavní tah přes centrum – hustý provoz v centru• Stárnutí obyvatelstva – odliv mladých lidí
Externí faktory	Příležitosti	Hrozby
	<ul style="list-style-type: none">• Modernizace a revitalizace (fondy EU)• Blízkost turisticky atraktivních míst	<ul style="list-style-type: none">• Odchod kvalifikovaných zaměstnanců• Nevole obyvatelstva přijímat změny - organizace dopravy ve městě (<i>strategický plán rozvoje, 2016</i>)

Model DPSIR



Příklady: úbytek zemědělské půdy, výstavba nové silnice, obchvatu...

DPSIR – aplikace nejen na ŽP

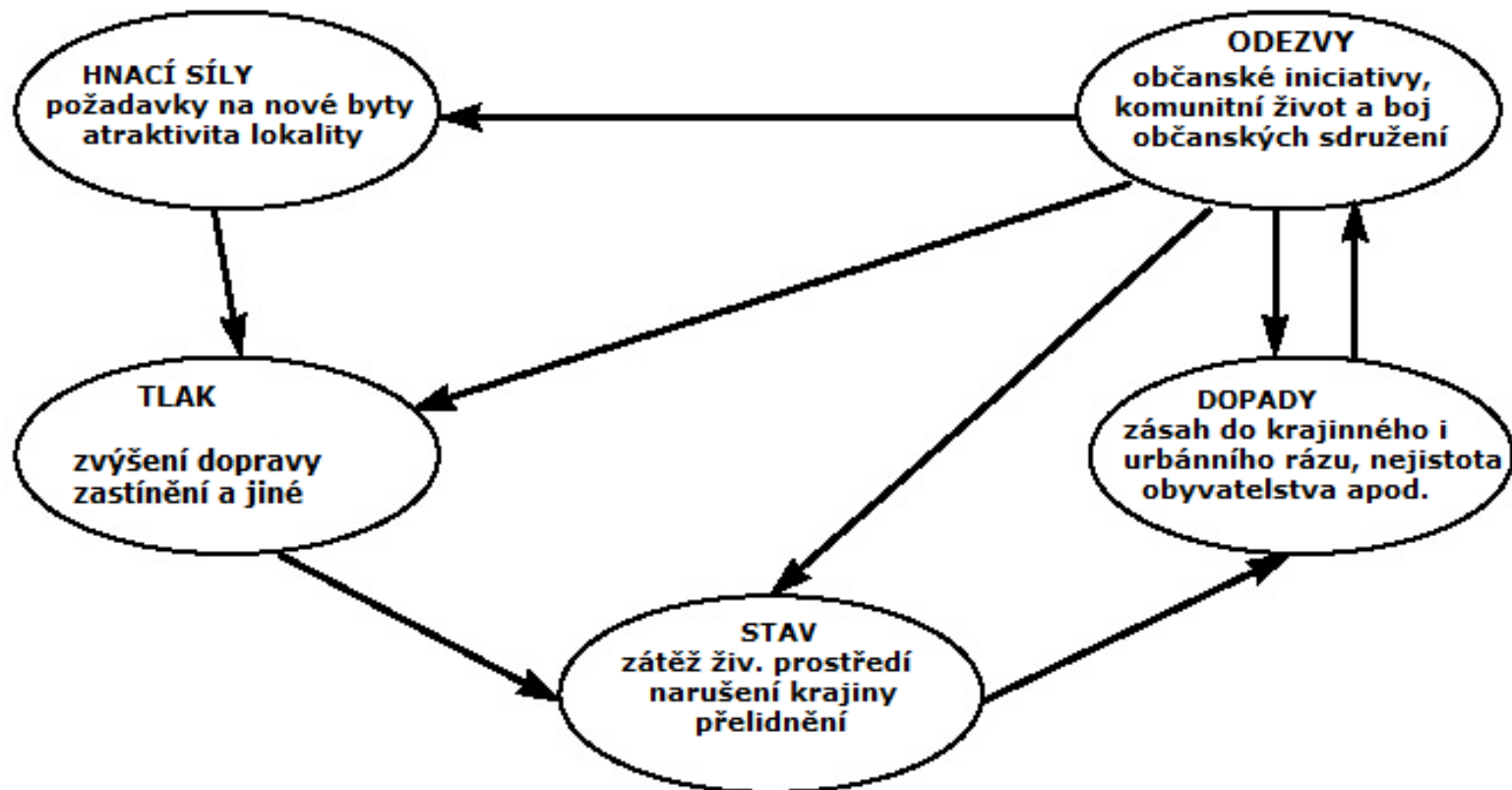


Přestavba Obzoru





Lesná Obzor - DPSIR



Kauza Obzor

- Plán - přestavba střediska Obzor a jeho blízkého okolí
- s plánem na přestavění jednopatrového sídlištního obchodního centra přišel investor už v roce 2009
- multifunkční dům, původně až dvacetipatrový, podle pozdějších plánů osmipatrový. Proti se postavili lidé obávající se zejména zastínění a nárůstu dopravy
- Obzor jako kulturní památka?

Občanské sdružení Obzor

- Ohromný nárůst komunitního života
 - Soudržnost v nových lokalitách?
 - Politické klima?
 - Nové ideje, nové osobnosti?
- **Pozitivní sociální kapitál**
- Předchozí úspěchy občanských aktivistů (2014 se spojily a do voleb jdou pod hlavičkou SOL - Sdružení občanů Lesné) – opravy hřišť, zastavení projektů, které by na Lesné zvýšily dopravní zátěž, **zastavit plány na "zahuštění" Lesné další nekoordinovanou výstavbou**, vytvářet koncepci údržby zeleně, zastavit projekt vykácení lesa nad Lesnou, oživit amfiteátr v Čertově rokli, vyjednat zákaz parkování kamionů na ulici Seifertova...
- Volby 2014 - samostatná kandidátka občanských iniciativ z Lesné, mezi něž patřilo i **o. s. Obzor Lesná**

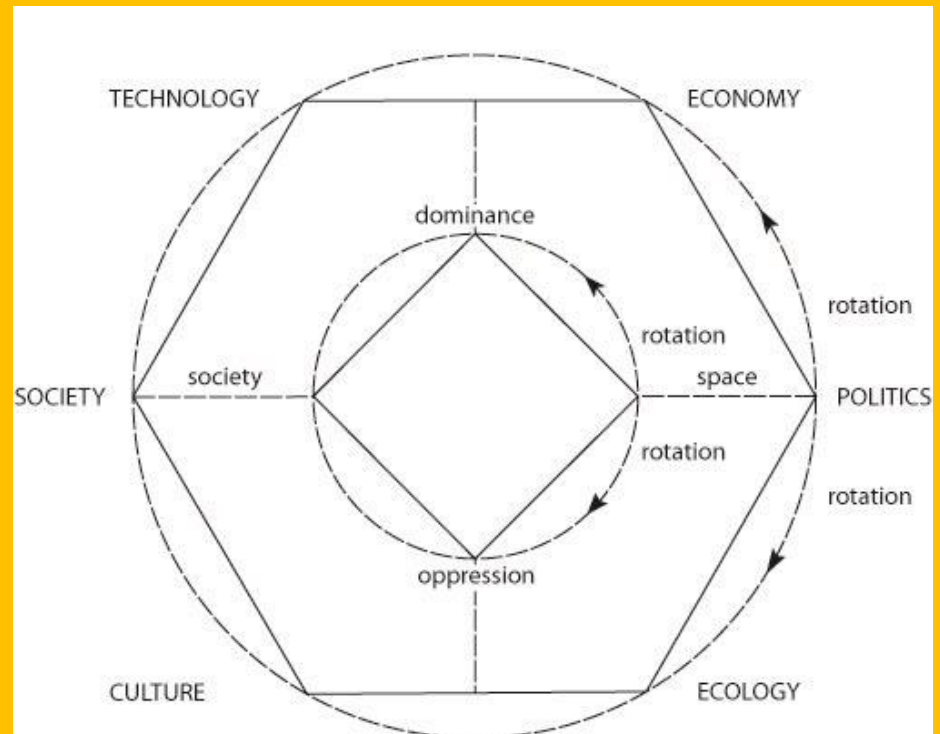
Současný postup

- Odsouhlasení „minimalistické varianty“ – rozšíření o 50 %
- Vzdálenější křídlo → pětipatrový bytový komplex, podzemní garáže
- Nová restaurace
- Žádné zastínění
- Realizace 2017-18



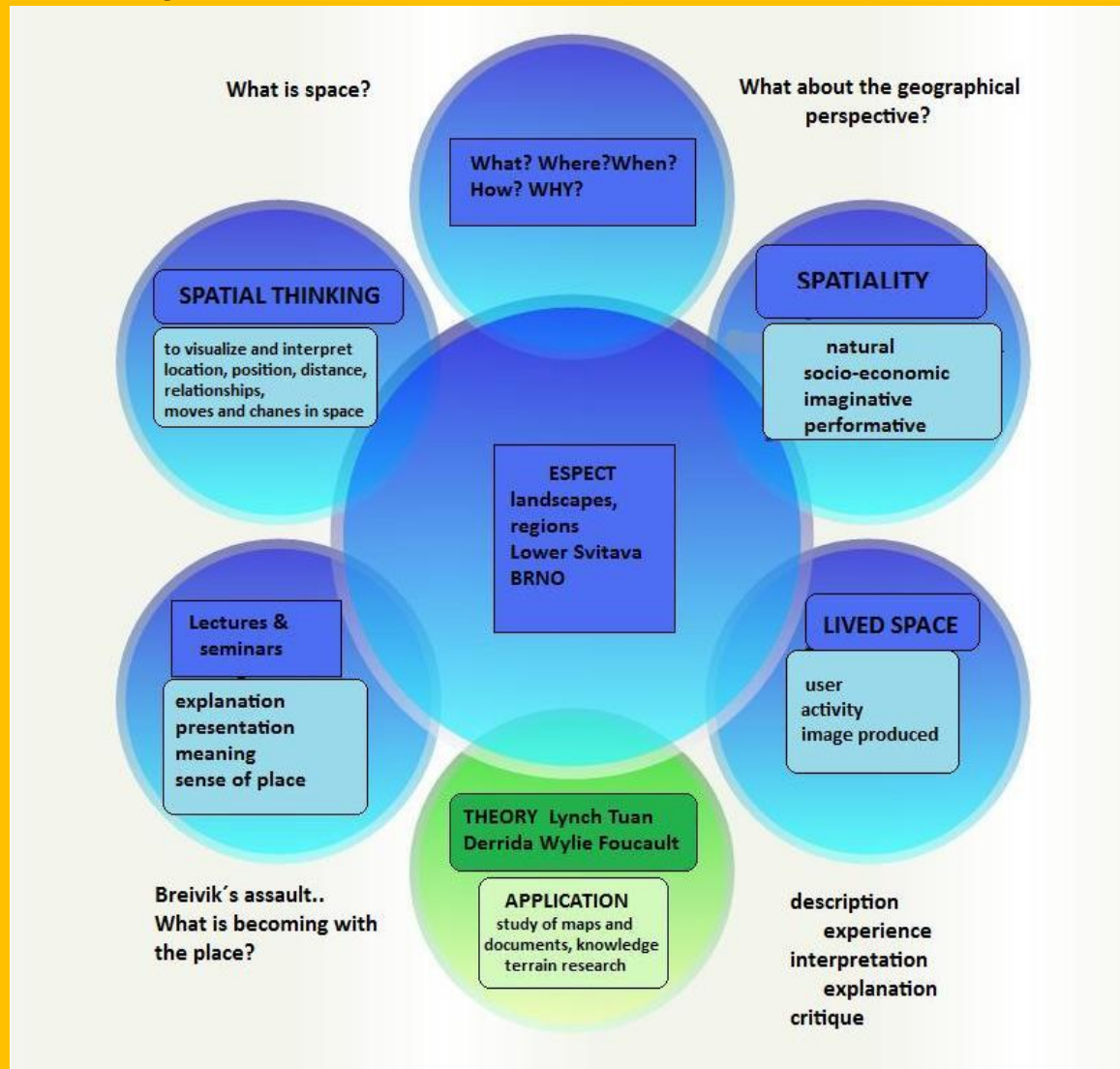
ESPECT

- Model v rámci konceptu trvalé udržitelnosti
- Využití např. při zkoumání TUR Deblínska (rigorózní práce B. Svozila)



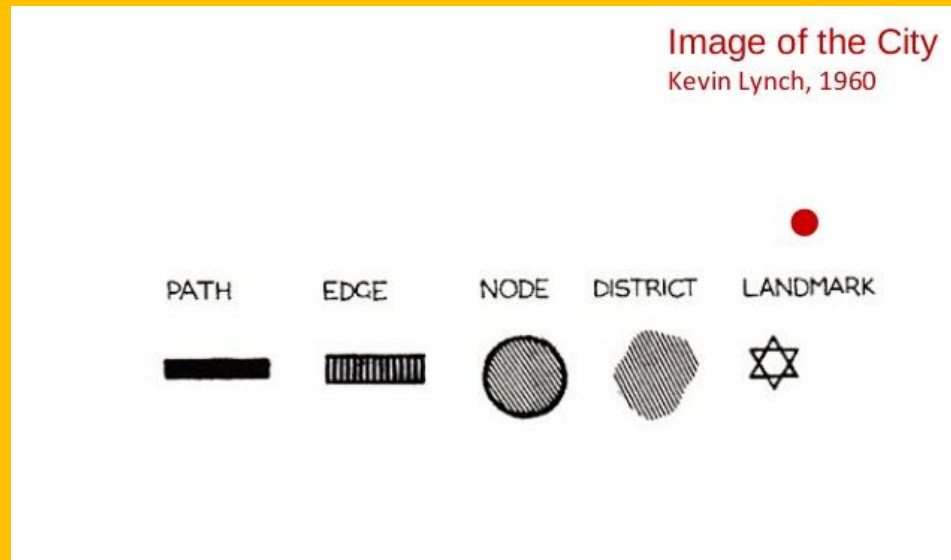
Thinking Space Geographically

(A. Hynek, J. Vávra, G. Novotný)



Kevin Lynch – *Image of the city*

- „Obraz města“ 1960
- 3 americká města – univerzální koncept, dá se aplikovat i na přírodní prostředí
- Urban planning, environmental psychology



Mentální mapy

- Příště 10. listopadu
- Další úkol
- Host: Kateřina Vaiglová (mentální a sémantické mapování)



úkol

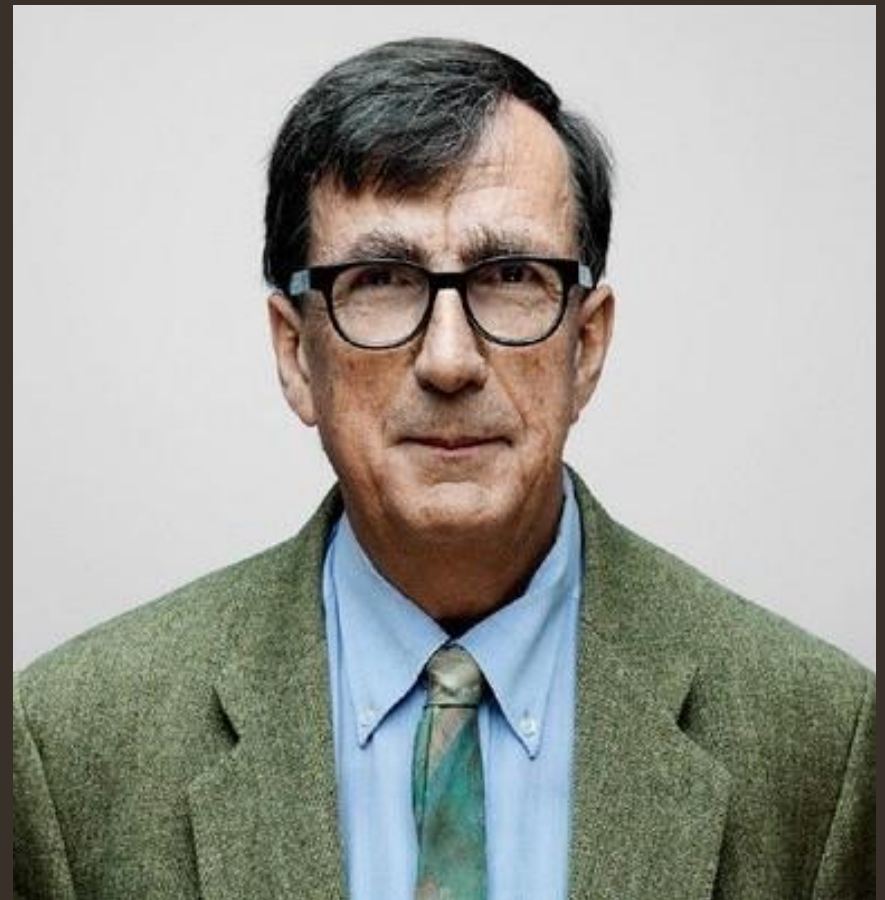
- Zařadíte SWOT analýzu a/nebo DPSIR model do svých výzkumných zpráv
 - FG analýza (do 10. listopadu)
 - Závěrečná zpráva (přibližně do poloviny prosince)

ACTOR NETWORK THEORY

- Proč souvisí s geografíí
- Autor, autoři
- Teorie sítí (loňské mentální mapy)
- ANT v povodí Svitavy

Bruno Latour

- Sociální vědec (filozof a sociální antropolog)
- *1947 ve Francii
- Zamlada zkoumání v Pobřeží slonoviny (dekolonizace, rasa, a industriální vztahy)
- Zabýval se sociologií vědců
- nejpopulárnější dílo "*We Have Never Been Modern*"
- (spolu)formuloval ANT – Actor Network Theory



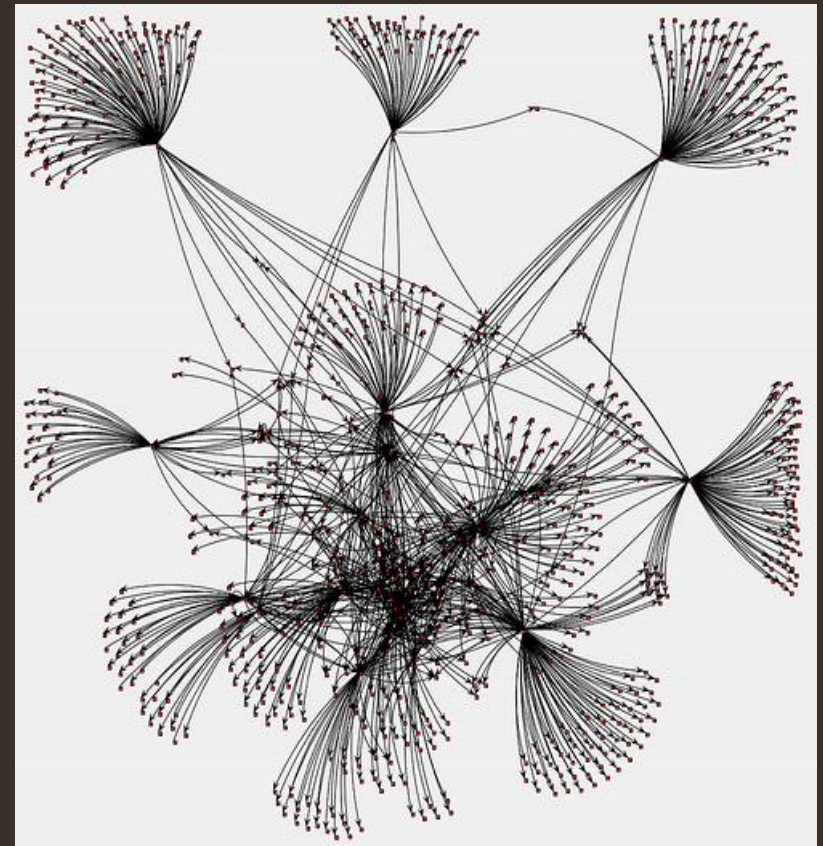
ANT – filozofie a praxe



<https://www.youtube.com/watch?v=X2YYxS6D-ml>

Aktéři a aktanti

- Živé a neživé objekty
- Osoby, instituce a 'věci'
- Hybridní vztahy mezi nimi
- Věci jako velké objekty
 - Továrna, elektrárna,...
 - obilný lán, les (a jeho využití)
- Jaké příklady najdete ve vašem povodí, resp. v povodí Svitavy?



ANT a povodí Svitavy

- Živá složka (aktéři)
 - praktická verze ANT - **v centru** jsou vodní toky (**aktanti**) a kolem nich **vlastníci, uživatelé, podílníci** (shareholders), **dotčení** (stakeholders), **rozhodovatelé, odborníci, poradci, administrativa** (státní správa), právníci, veřejnost, nevládní činitelé (neziskovky), zájemci, **instituce/organizace** (A.Hynek 2.11.2016)
- Neživá složka (aktanti)

ANT a povodí Svitavy?

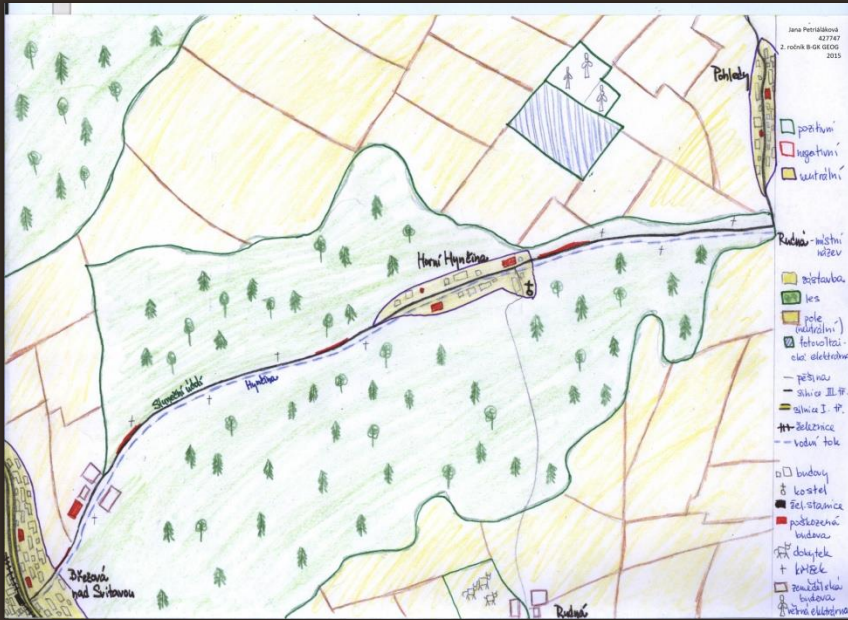


ANT a povodí Svitavy



Ekonomický a kulturní pilíř

Sítě – mentální mapy



autorka: J. Petrůšková



autor: M. Musil

M. MUSIL 4/1/094 AP51-GTU

Příští seminář

- za týden - **10. listopadu** (Mentální mapování + hostující přednáška)

