

Co je na obrázku?



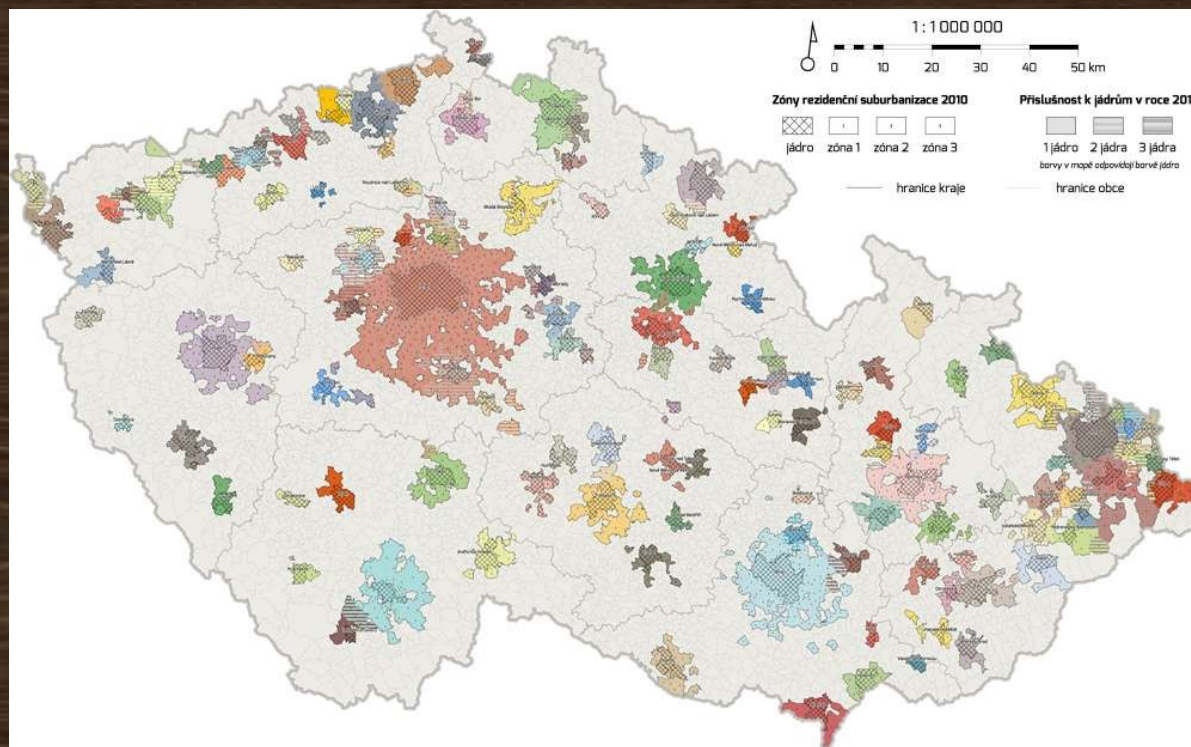
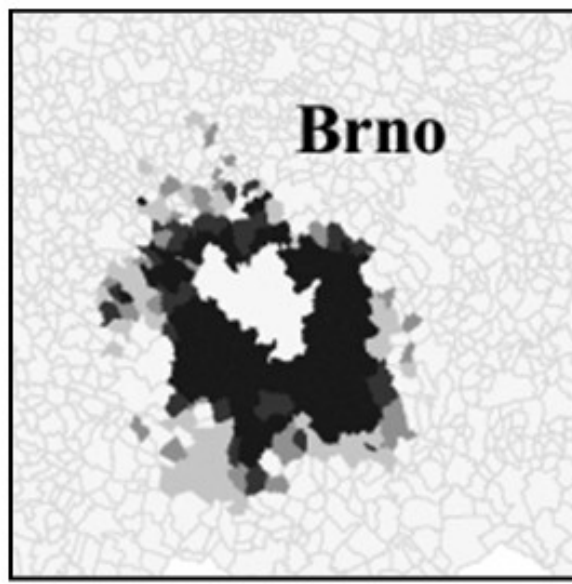
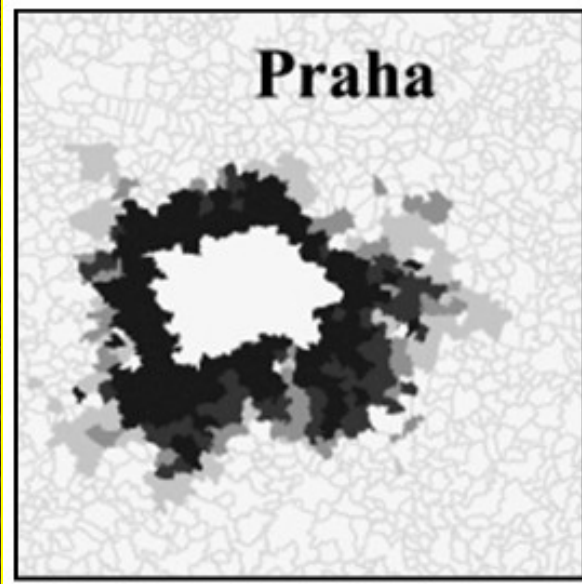
Z3090c
Humánní geografie – cvičení

Funkční městský region

23. 11. 2016

Základní pojmy

- území intenzivních vztahů (dojíždka za prací, dojíždka do škol, dojíždka za službami,...)
- metropolitní region (administrativní hranice)
- pracovní mikroregion (dojíždka za prací, územně souvislý celek)
- obslužný mikroregion (dojíždka za prací v III. sektoru NH, souvislý celek)
- komplexní mikroregion (pracovní + obslužný)
- městský funkční region (na základě vymezení PM + prahová hodnota pro vyjíždějící do jádra)



Zadání I.

- výběr města dle vlastního uvážení (viz podklady v ISu)
- na základě vyjížděky do jádra vytvořte FMR (prahová hodnota 30 % vyjíždějících); vymezený FMR musí mít minimálně 20 obcí (pokud by bylo méně, snížit prahovou hodnotu, např. 25 %)
- výpočet populační velikosti FMR (počet obyvatel jádra + obcí), porovnání jádra a FMR
- určit velikostní strukturu obcí ve FMR

Zadání II.

- libovolný výběr pěti obcí z FMR (výběr není podmíněn, ale jeho volba ovlivní komentář v závěru)
- zjistěte dopravní dostupnost do jádra pomocí IAD (čas)
- zjistěte dopravní dostupnost do jádra pomocí HD (počet spojů denně)
- konfrontace výsledku s mapou

Zdroje dat

- SLBD 2011, 2001, 1991,...
- pro toto cvičení : materiály v ISu (dokument s názvem: HGcvB3)
- dopravní dostupnost IAD
 - www.mapy.cz
 - <https://maps.google.cz/>
 - <http://routes.tomtom.com>
 - <http://www.skoda-auto.cz/mini-apps/new-routeplanner>
- dopravní dostupnost HD
 - www.idos.cz

Výsledek I.

Tab. 1: Obce vyjížděky a počty obyvatel funkčního městského regionu Praha

Obec vyjížděky	FMR (%)	Počet obyvatel	Obec vyjížděky	FMR (%)	Počet obyvatel
Kosoř	61,31	652	Sedlec	40,63	177
Přezletice	60,54	736	Lidice	40,54	428
Podolanka	60,00	488	Čisovice	40,43	703
Veleň	57,56	764	Řevnice	40,37	2 956
Horoměřice	56,57	2 042	Dobrovíz	40,34	466
Šestajovice	56,24	1 280	Lety	40,32	777
Zbuzany	56,11	630	Jeneč	40,26	1 061
Zdiby	56,05	1 129	Vonoklasy	39,89	374
Ohrobec	55,64	597	Černolice	39,77	179
Sluštice	55,19	304	Babice	39,67	264
Chýnice	55,04	228	Nesvačily	39,58	107
Dolní Břežany	54,86	1 444	Tobouze	39,42	216
Mezouň	41,71	410	Ceský Brod	30,11	6 670
Vyžlovka	41,59	452	Zahořany	30,00	165
Zlatá	41,18	77	Celkem		76 589
Kojetice	40,89	627	Praha		1 169 106
Čestlice	40,87	405	Celkem		1 245 695

Výsledek II.

Tab. 2: Velikostní struktura funkčního městského regionu Praha

	Kategorie				
	0	200	500	1000	2000 a více
	Běloky	Babice	Bašť	Davle	Buštěhrad
	Černolice	Bořanovice	Brázdim	Dolní Břežany	Černošice
	Doubek	Břeží	Břežany II	Hradištko	Český Brod
	Hradešín	Březová-Oleško	Čisovice	Jeneč	Dobřichovice
	Klokočná	Čakovičky	Holubice	Jirny	Horoměřice
	Křížkový Újezdec	Čestlice	Hostouň	Klecany	Hostivice
	Květnice	Číčovice	Hovorčovice	Líbeznice	Jesenice
	Masojedy	Čtyřkoly	Husinec	Mukařov	Mnichovice
		Vestary			
		Vykáň			
		Vyžlovka			
		Zlonín			
		Zvánovice			
Celkem	21	59	53	18	15

Výsledek III.

Tab. 3: Dopravní dostupnost vybraných obcí ve funkčním městském regionu Praha

Obec	Časová vzdálenost (min)	Počet spojů
Říčany	23	85
Zbuzany	24	27
Vodochody	36	29
Starý Vestec	35	23
Vrané nad Vltavou	29	23

Zdroj: IDOS (2012), Mapy.cz (2011)

Závěr

- nutná konfrontace s mapou
- komentář (délka $\frac{1}{2}$ až 1 strana A4), ideálně, když se bude rozsah blížit $\frac{1}{2}$ shora – delší komentáře nebudou uznávány!!!
- jaké faktory ovlivňují rozsah FMR
 - doprava (trasování dopravní sítě,...)
 - vliv jádra
 - atraktivita

Termín odevzdání

- sobota 3. 12. 2016 23:59:59 !!!

