

# GIS VE VEŘEJNÉ SPRÁVĚ

## Ústřední správní úřady a využití GI

podzim 2016

**Petr Kubíček**

**[kubicek@geogr.muni.cz](mailto:kubicek@geogr.muni.cz)**

**Laboratory on Geoinformatics and Cartography (LGC)  
Institute of Geography  
Masaryk University  
Czech Republic**

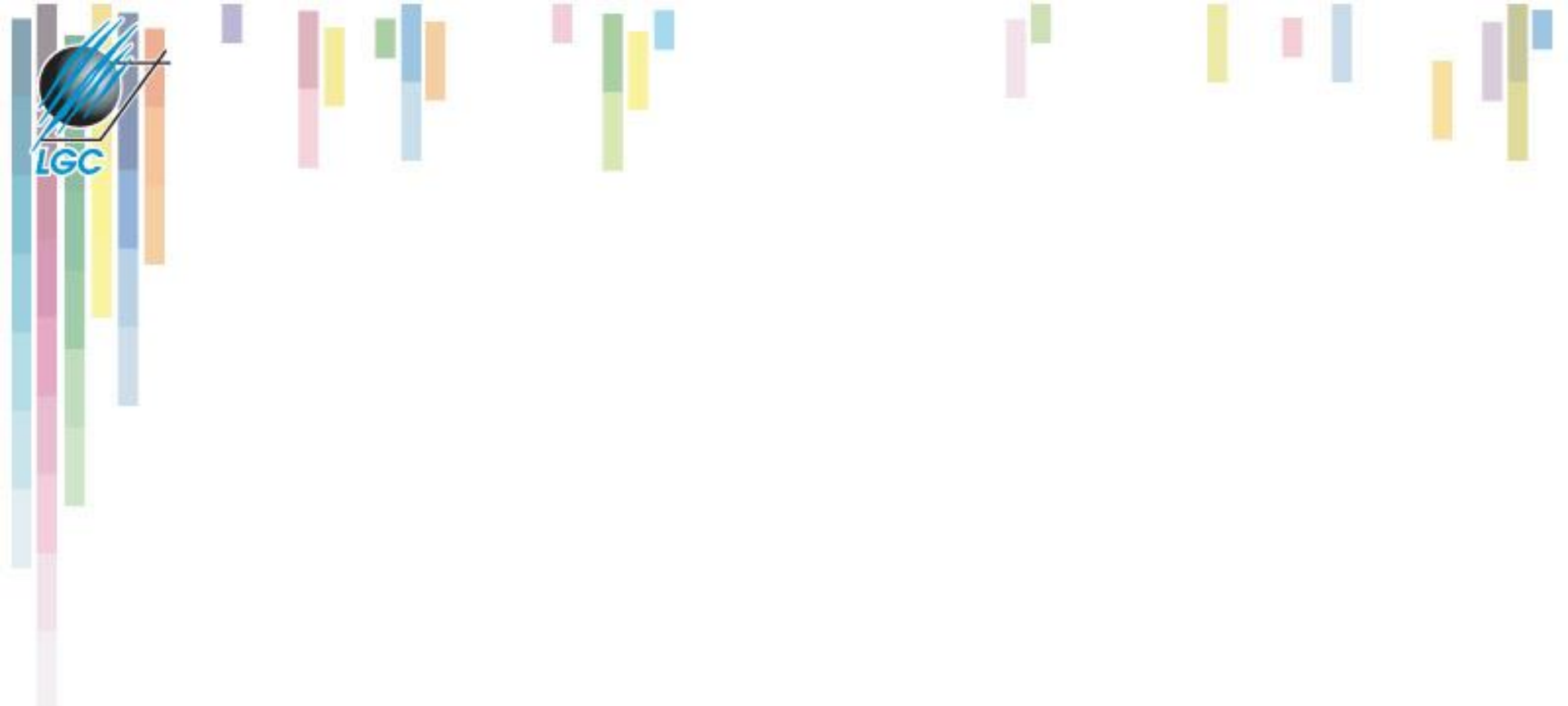
# Zadání cvičení III.

- **Prezentujete jednoduchou SWOT analýzu nejméně tří vybraných GI řešení od odlišných firem.**
- **15 – 20 minut + diskuze.**
- **Vedení – Dominik Kevický, Veronika Korvasová, Štěpán Koubek.**



# Trendy vývoje

- **Přesun z desktopových instalací k síťovému provozu**
- **Různé typy klientů**
- **Kvalitní uživatelská podpora**
- **Národní prostředí**
- **Snadné zaškolení uživatelů**
- **Alternativní obchodní modely - outsourcing a SaaS („Software as a Service“).**
- **uživatelský prostor v ČR stále není zcela obsazen – pokud přijdete s něčím, co uživatelé POTŘEBUJÍ!.**



# Ústřední správní úřady a využití GI

GIS ve veřejné správě

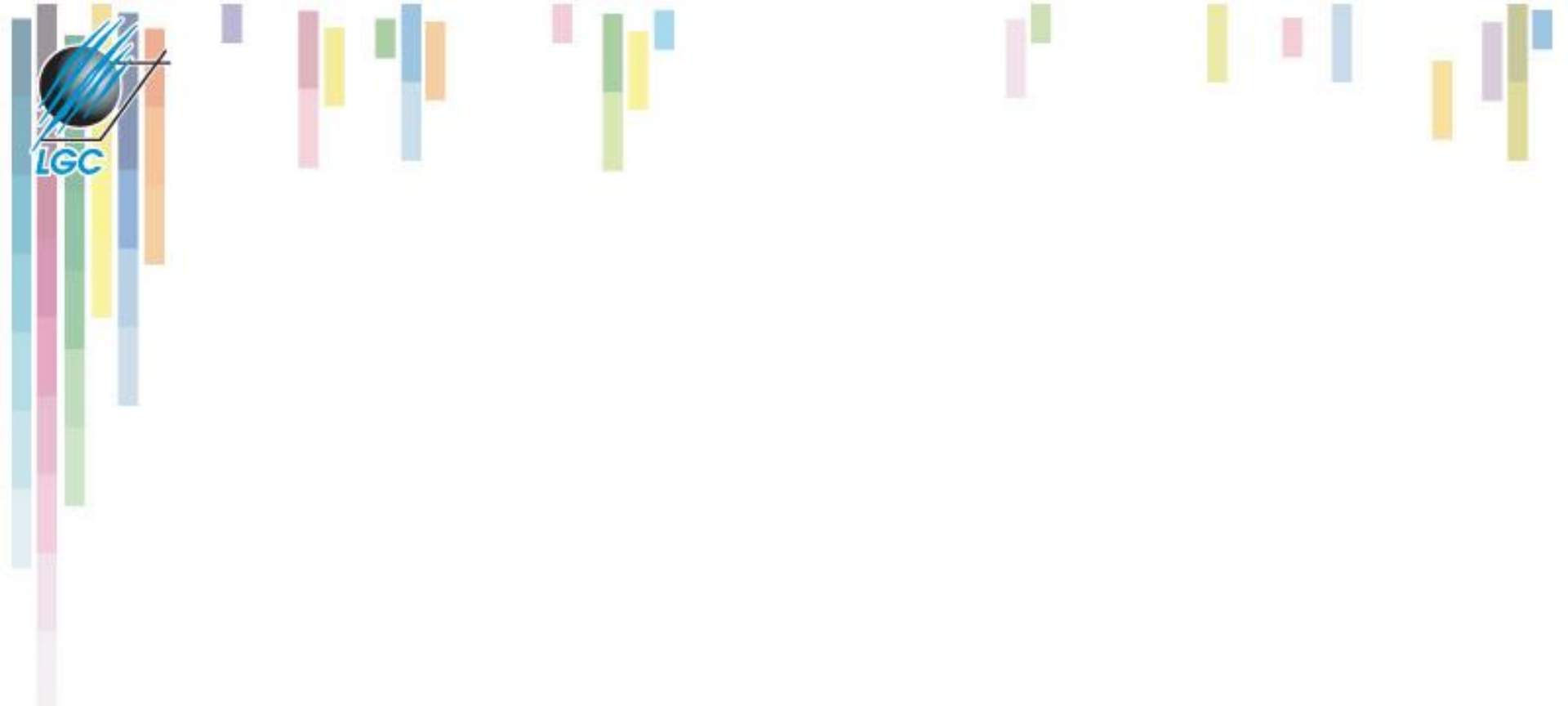
# Ústřední správní úřady

- Ústřední orgán státní správy (nebo také ústřední správní úřad) je složka státní moci, která vykonává správu na věcně vymezeném úseku fungování společnosti.
- Jde o správní úřad, který stojí na vrcholu správní hierarchie a jemuž není nadřízen žádný jiný úřad, ale zpravidla vláda.
- Příkladem ústředního orgánu státní správy je ministerstvo.

# Další ústřední orgány státní správy

- **Další ústřední orgány státní správy, v jejichž čele nestojí člen vlády ČR.**
- **Předsedu Českého statistického úřadu a Úřadu pro ochranu hospodářské soutěže jmenuje a odvolává na návrh vlády prezident republiky.**
- **Předsedy ostatních úřadů jmenuje a odvolává vláda České republiky.**

Úřad vlády České republiky
Národní bezpečnostní úřad
Český telekomunikační úřad
Úřad průmyslového vlastnictví
Český statistický úřad
Český úřad zeměměřický a katastrální
Český báňský úřad
Energetický regulační úřad
Úřad pro ochranu hospodářské soutěže
Správa státních hmotných rezerv
Státní úřad pro jadernou bezpečnost
Úřad pro mezinárodněprávní ochranu dětí
Úřad pro zahraniční styky a informace
Bezpečnostní informační služba
Rada pro rozhlasové a televizní vysílání



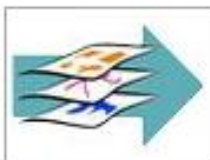
# **MINISTERSTVO VNITRA**

# Ministerstvo vnitra

- Převzalo kompetence a povinnosti MI
- Hlavním úkolem MV ČR v oblasti geoinformatiky je **koordinovat a v konečném výsledku docílit integrity dosud roztržitých a dílčích aktivit různých rezortů** a dalších subjektů v této oblasti.
- Snaha o finanční úsporu (až stovek milionů Kč ročně).
- Návaznosti na evropské legislativní iniciativy (INSPIRE) a projekty (např. Global Monitoring for Environment and Security – GMES - COPERNICUS) -je nezbytné vytvořit prostředí, které bude schopno na dané aktivity reagovat.



## GIS AKTIVITY



### [GeoInfoStrategie](#)

Strategie rozvoje infrastruktury pro prostorové informace v ČR do roku 2020 (GeoInfoStrategie)



### [Politika státu v oblasti prostorových informací \(POSOPI\)](#)

Základní informace



### [Digitální mapa veřejné správy](#)

DMVS nabídne sjednocení dat z různých geografických informačních systémů v jedné aplikaci



## GIS AKTIVITY

[Úvodní strana](#) / [Projekty](#) / [GIS aktivity](#)



### [GIS Day 2015 MV](#)

GIS Day 2015 na Ministerstvu vnitra



### [GeoInfoStrategie](#)

Strategie rozvoje infrastruktury pro prostorové informace v ČR do roku 2020 (GeoInfoStrategie)



### [Digitální mapa veřejné správy](#)

DMVS nabídne sjednocení dat z různých geografických informačních systémů v jedné aplikaci

Policie ČR

Hasiči ČR





# Realizované studie související s GI

- 2 projekty směřující k jednotné geoinformační politice státu (státní geoinformační politiky).
  - *Politika státu při správě a užití prostorových dat* (2009).
  - *Politika státu při poskytování a sdílení dat z informačních systémů* (2010).

Problematiku licenčních smluv a zpoplatňování poskytování dat státem, včetně poskytování dat prostřednictvím elektronického obchodu.

# PVS a jeho mapové služby

- **Mapové služby PVS vstupní brána k tematickým (oborovým, rezortním) územně vázaným informacím pořizovaným na základě zákona č. 106/1999 Sb., o svobodném přístupu k informacím.**
- 31. března 2011 byl ukončen provoz Mapových služeb Portálu veřejné správy. **Mapová aplikace nahrazena Národním geoportálem INSPIRE:**

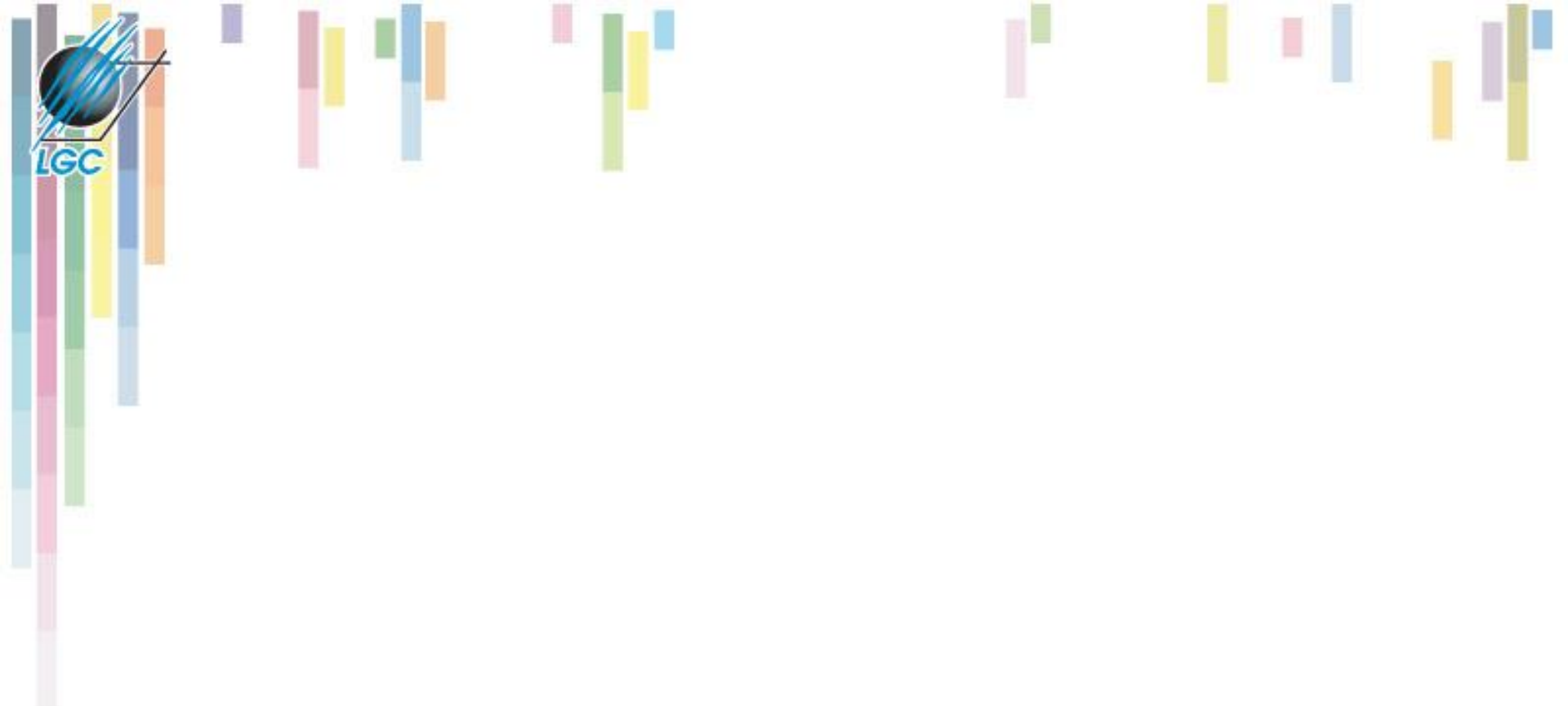
**<http://geoportal.gov.cz>**



# Projekt Digitální mapa veřejné správy - DMVS

- Zajištění potřebné referenční datové základny prostorových informací v elektronické podobě za celé území republiky.
- Mezirezortní spolupráci a ve spolupráci s orgány územní samosprávy.
- Základem DMVS budou digitální mapové podklady Českého úřadu zeměměřického a katastrálního na celém území ČR.
- Složení
  - digitálních **ortofotomapy**,
  - existujících digitálních a digitalizovaných **katastrálních map**, digitálních účelových katastrálních map,
  - digitálních **technických map** vytvořených v rámci činnosti samosprávy nebo správců sítí.
- **Datové vrstvy DMVS budou metadatově popsány.**
- **Uživatelé - subjekty veřejné správy, včetně složek Integrovaného záchranného systému ČR, a to prostřednictvím síťových služeb i jednorázových dávkových přenosů dat.**

**GIS ve veřejné správě**



# **PODŘÍZENÉ SLOŽKY MINISTERSTVA VNITRA**





Naším cílem je  
Vaše bezpečí

[Úvod](#)
[O nás](#)
[Útvary Policie ČR](#)
[Informační servis](#)
[Dopravní servis](#)
[Databáze](#)
[eKomunik@ce](#)
[Nabídky a zakázky](#)
[Prevence](#)
[Kontakty](#)

## ZPRAVODAJSTVÍ

### [Pozvánka na Policejního mistrovství ČR ve služební kynologii](#)



Již X. ročník Policejního mistrovství ČR psůvodů se služebními psy 2013 se koná od 2...

por. Mgr. Markéta

Johnová - 20.9.2013

### [Nejlepší regulovčik Policie ČR 2013](#)



Již šestý ročník celorepublikové soutěže dopravních policistů v řízení provozu na poz...

por. Mgr. Markéta

Johnová - 20.9.2013

### [Vyhodnocení akce "Zebra se za Tebe nerozhledne!"](#)



13. kolo celorepublikového projektu proběhlo ve dnech od 2. do 6. září 2013

kpt. Mgr. Renata Šanderová - 20.9.2013

### [Mezinárodní cvičení pořádkových jednotek](#)



PARDUBICKÝ KRAJ - Předávání zkušeností a nácvik zákroku

por. Bc. Jozef Bocán - 17.9.2013

## INFORMACE

### [Přijímání nových policistů](#)



Jednotlivá krajská ředitelství policie posilují svoje řady novými policisty.

### [Policisté míří do Chorvatska a Bulharska](#)



Do oblíbených letovisek Omiš a Šibenik zamíří letos osm policistů Policie České repub...

## KONTAKTY


[DOPRavní INFORMACE](#)
[PÁTRÁNÍ PO OSOBÁCH](#)
[MVČR](#)
[Hasiči ČR](#)
[HLÁŠENÍ KYBERKRIMINALITY](#)
[STOP KORUPCI](#)
[INFORMACE K TERORISMU](#)
[POLICIE ČR A EU](#)

## FOTOGALERIE

### [Předání praporu ŘSDP](#)



### [Cvičení "VLAK 2013"](#)


[Další fotogalerie](#)

- **2007 – první zmínka o koncepčním rozvoji geoinformačních technologiích - základní úkoly:**
  - zavést geografické produkty u PČR
  - zřídit pracoviště GIS
  - předložit koncepci (finanční a lidské zdroje, technické řešení)
- **2009 – ČR předsedá EU – zapůjčen mapový server Geoportál PČR**
- **2010 – zajištění základních datových sad**
  - zahájení vlastní tvorby prostorových dat
- **2012 II. etapa budování GIS u PČR**
  - kompletně nové řešení
  - HW + SW
  - zásadní rozšíření služeb
  - nastaveny nejdůležitější cíle



# Tematická data PČR

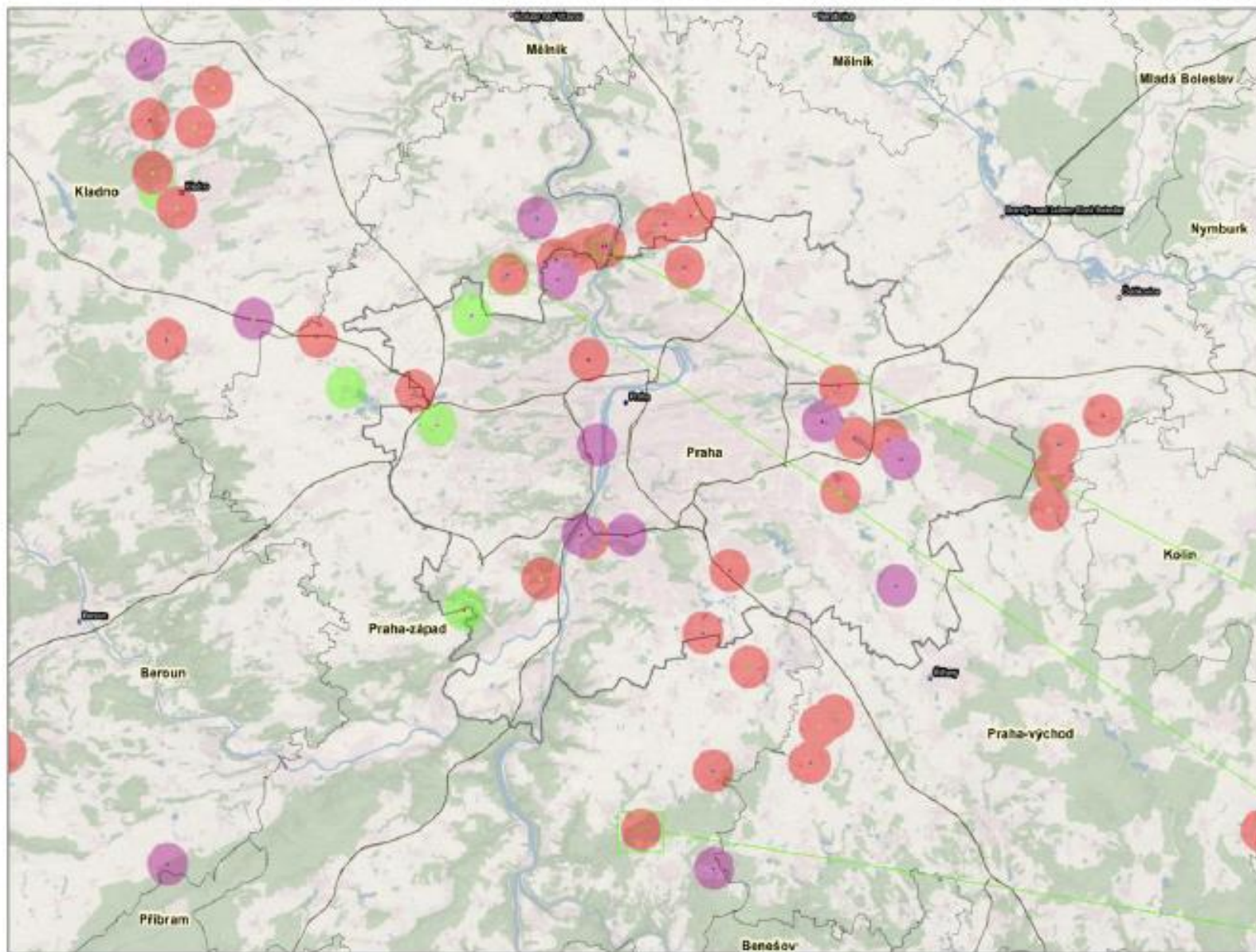
- úz. půs. útvarů pořádkové policie (OOP, ÚO, KŘP, sídla)
- úz. půs. operačních středisek
- vrstva střelnic
- vrstva doletových perimetrů a časů k jednotlivým obcím – letecká služba
- zásahy potápěčské služby
- **vrstva hraničních přechodů – SCP**
- vizualizace výskytu domácího násilí – Praha
- vizualizace pravd. modelu pokrytí signálu MATRA
- analýza dojezdových časů SPP, SDP
- **statistické vizualizace: index kriminality, zatíženost policistů dle krajů**
- intenzita výskytu drogové problematiky a jiné trestné činnosti
- hot-spot analýzy dopravních nehod
- **data získaná zpracováním podrobného mapování kriminality**



# Aplikace - Mapy kriminality

- **skutková podstata trestného činu**
- **ETRŘ – evidence trestního řízení (DB)**
- **mapové podklady**
- **čas**
- **lokace**
- **dodatečné informace podle potřeby analýz.**
- ***[www.mapakriminality.cz/](http://www.mapakriminality.cz/)***

# PROTIPRÁVNÍ ČINY V LETECTVÍ - OSLNĚNÍ PILOTŮ LETADEL LASEREM

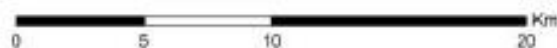


Poloha ledadla v době záblesku

- Pondělí
- Úterý
- Středa
- Čtvrtek
- Pátek
- Sobota
- Neděle

Rádus 1 km

- 2009
- 2010
- 2011
- Kraje
- Okresy
- Silnice 1. třídy
- Vraňovnice
- Vodní plochy
- Lesní plochy
- Zástavba



DEC zpravodaj: 323063  
 POLICE JINÉ PREZIDIUM ČESKÉ REPUBLIKY  
 Kancelář police předsedy  
 Oddělení krizového řízení  
 © 2011



Napiš adresu

OBVODNÍ ODDĚLENÍ

Vyber oddělení v mapě 0

index kriminality způsobená škoda

trestné činy celkem počet policistů

Data nejsou k dispozici

POROVNAT S JINÝM KONTAKTOVAT

ZJIŠTĚNÉ TRESTNÉ ČINY

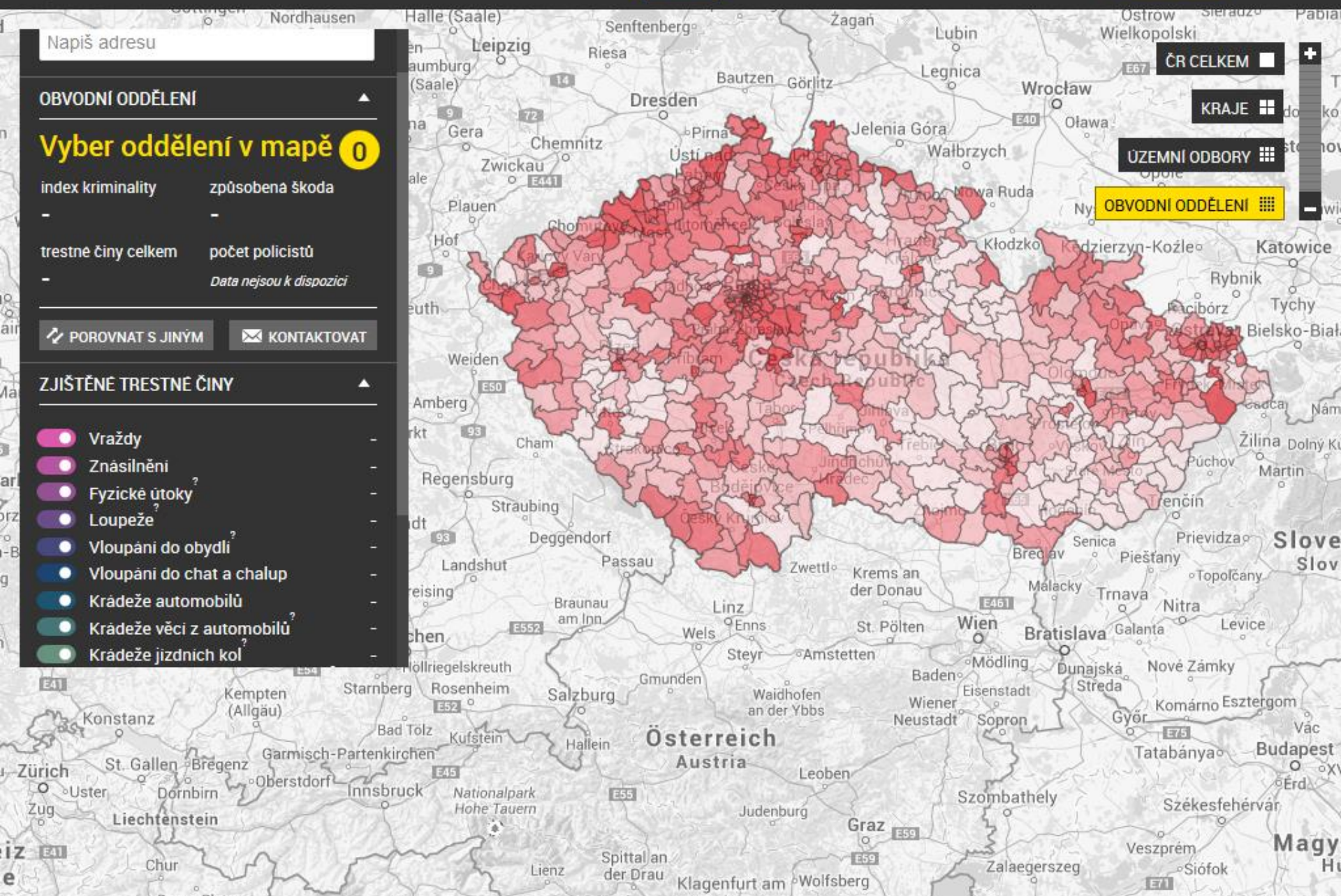
- Vraždy
- Znásilnění
- Fyzické útoky
- Loupeže
- Vloupání do obydlí
- Vloupání do chat a chalup
- Krádeže automobilů
- Krádeže věci z automobilů
- Krádeže jízdních kol

ČR CELKEM

KRAJE

UZEMNÍ ODBORY

**OBVODNÍ ODDĚLENÍ**



Říjen 2013 - Červen 2014



veřejnosti  
prestižní povolání

## DOPRAVNÍ INFORMACE

### Centrum dopravních in

Informační aplikaci Centrum dopravních

Poslední aktualizace databáze: 20. září

### Dopravní informace

Kraj

Oblast informací:  Dopravní s

Nadměrný

Počet nalezených záznamů: 81

# Dopravní servis

- ▶ [Denní statistiky DN](#)
- ▶ [Dopravní informace](#)
- ▶ [Nehody v mapě ČR](#)

[Úvodní strana](#) / [Dopravní informace](#)

MVČR

Hasiči ČR

### SOUVISEJÍCÍ ODKAZY

- ▶ [Dopravní portál ČR](#)
- ▶ [Dopravní informace - Slovensko](#)
- ▶ [Dopravní situace v zahraničí](#)
- ▶ [Rekonstrukce dálnice D1](#)

HLÁŠENÍ KYBERKRIMINALITY

STOP KORUPCI

INFORMACE K TERORISMU

Druh události	Platnost OD	Platnost DO	Kraj	Okres	Komunikace	Soubor
---------------	-------------	-------------	------	-------	------------	--------

	20.9.2013 13:20	20.9.2013 14:25	PLK	Plzeň-jih	20 <a href="#">Mapa</a>	<a href="#">XML</a>
--	-----------------	-----------------	-----	-----------	-------------------------	---------------------

Dopravní nehoda

Od 20.9.2013 13:20 do 14:25; na silnici 20 u obce Vičtejn okres

Začátek GPS

X: 13,487914

Y: 49,619480

Konec GPS

X: 13,487914

Y: 49,619480





Informační systém *Jednotná dopravní vektorová mapa (JDVM)* jako nástroj synchronizace, optimalizace, sdílení a publikace dat o dopravní infrastruktuře ve vektorovém formátu (CDV).

Jednotná dopravní vektorová mapa - Mozilla Firefox

maps.jdvm.cz/mapsphere/MapWin.aspx?M\_WizID=23&M\_Site=cdv&M\_Lang=cs

### 04 Dopravní nehody

Vyhledávání  
Tematické úlohy  
Vrstvy  
Legenda  
Nastavení

**Tematické úlohy:**  
[01 Vektorová mapa dopravních cest](#)  
[02 Dopravní cesty a ekologie](#)  
[03 Dopravní cesty a záplavová území](#)  
**04 Dopravní nehody (práve otevřená)**  
[05 Testovací úloha VaV CG742-084-910](#)  
[06 Testovací úloha VaV 1F51B-082-520](#)  
[07 Nehody v silničním provozu na síti TEN-T](#)  
[08 Testovací úloha - Intenzity provozu](#)  
[Report uzemi](#)

### 07 Nehody v silničním provozu na síti TEN-T

Vyhledávání  
Tematické úlohy  
Vrstvy  
Legenda  
Nastavení

- Nehody v silničním provozu na síti TEN-T
- Základní topografie
- Správní celky
- Silniční doprava
- Podkladové mapy

Měřítko 1:50200 XY -624375, -1152841  
Published by CDV, v.v.i. © CDV, ŘSDP PP ČR, MD, ŘSD, ČSÚ, ČÚZK

Nehody v silničním provozu na síti TEN-T - Nehody v silničním provozu na síti TEN-T					
	Datum nehody	Den v týdnu	Čas nehody	Počet usmrcených osob (do 24 hodin od nehody)	Počet těl
<a href="#">v mapě</a>	2007-06-14	pátek	18:42	2	0

CENTRUM DOPRAVNÍHO VÝZUMU



Vaše důvěra  
je náš závazek

### ZPRAVODAJSTVÍ

#### 10 věcí, na které byste neměli zapomenout, než začnete doma topit



19. 9. 2013 (Nicole Zaoralová) - Je sice teprve druhá polovina září, ale teploty kles...

#### Nejtvrdším hasičem v České republice je Lukáš Novák



Bc. Vendula Horáková - 18.9.2013

#### Návštěva delegace z Moldavska a projekt rozvojové spolupráce



17. 9. 2013 (Nicole Zaoralová) - Ve dnech 16. - 21. září 2013 je v České republice na...

Další

### FOTOGRAFIE DNE



#### Zbirožské hasičské Tatrování 2013

V sobotu 7. září 2013 proběhl již třetí ročník Zbirožského hasičského Tatrování. Nejen Tatry pr...

Další fotogalerie

### HZS KRAJŮ



### KALENDÁŘ AKCÍ

Září 2013

Po	Út	St	Čt	Pá	So	Ne
						1
2	3	4	5	6	7	8
9	10	11	12	13	14	15
16	17	18	19	20	21	22
23	24	25	26	27	28	29
30						

Všechny akce

MVČR

Policie ČR

**Čísla tísňového volání**  
**150 155 158 156 112**  
 hasiči zdravotnická pomoc městská policie jednotná evropská číslo

**POVODNĚ 2013**  
 PRAHA LETIŠTĚ LETNANY 1.10.  
 Děkovný koncert pro všechny, kteří pomáhali

**FOTO A VIDEO BANKA**

**Provoz komínů, kouřovodů a spotřebičů paliv**





# Telefonní centrum tísňového volání 112 - TCTV

- Externí dodavatel
- Datové podklady IOOL
- Lokalizace volajícího a zpracování události.

Volající:
Vlastník:
Tel. číslo/IMEI/...: 731461612
Typ stanice: Mobilní síť
Operátor: T-Mobile (mobil)
Volané číslo: 152
Začátek hovoru: 13:05:38
Trvání hovoru: 01:13
X: -782268
Y: -986379
Typ souřadnic: S-JTSK
Význam souřad...: Adresní body

Stát:	Kraj:	Silnice:	Obec:	Část obce:	Z:	Do:	Kilometr:	Směr:	Typ objektu:	Objekt:	X:	Y:	Vrstva:
Česká republika		13					85,0		<bez omezení>		-781783	-986159	Kilometry

ID události:	ID telefonu:	Operátor:	Kraj:	Okres:	Obec:
-9	1901270220	T-Mobile (mobil)	Ústecký	Teplice	Bílina



# Centra tísňového volání



**TCTV – propojení základních složek IZS. Vyhodnocení situace a okamžitá reakce odpovídajících složek.**



# Krajské operační a informační středisko HZS (KOPIS)

- **desktopová GIS aplikace GISelIZS AE**
- **V gesci pracovníků GIS HZS jednotlivých krajů.**
- **Data z centrálního datového skladu + přípravy i sběr lokálních tematických dat z území vlastního kraje.**
- **Příprava mapových projektů.**



- Obecná mapa**
- Události
  - Vstupní fronta
  - Term.opaření
  - Technika
  - FOTOVOLTAIKA
  - METEO
  - PÁLENÍ
  - parcely KN
  - Občanská vybavenost
  - Energetika a produktovody
  - Hranice
  - IZS
  - Vodní hospodářství
  - Doprava
  - Telekomunikace a spojení
  - Lesnictví a myslivost
  - Rizika
  - vřetevnice

Podkladová mapa

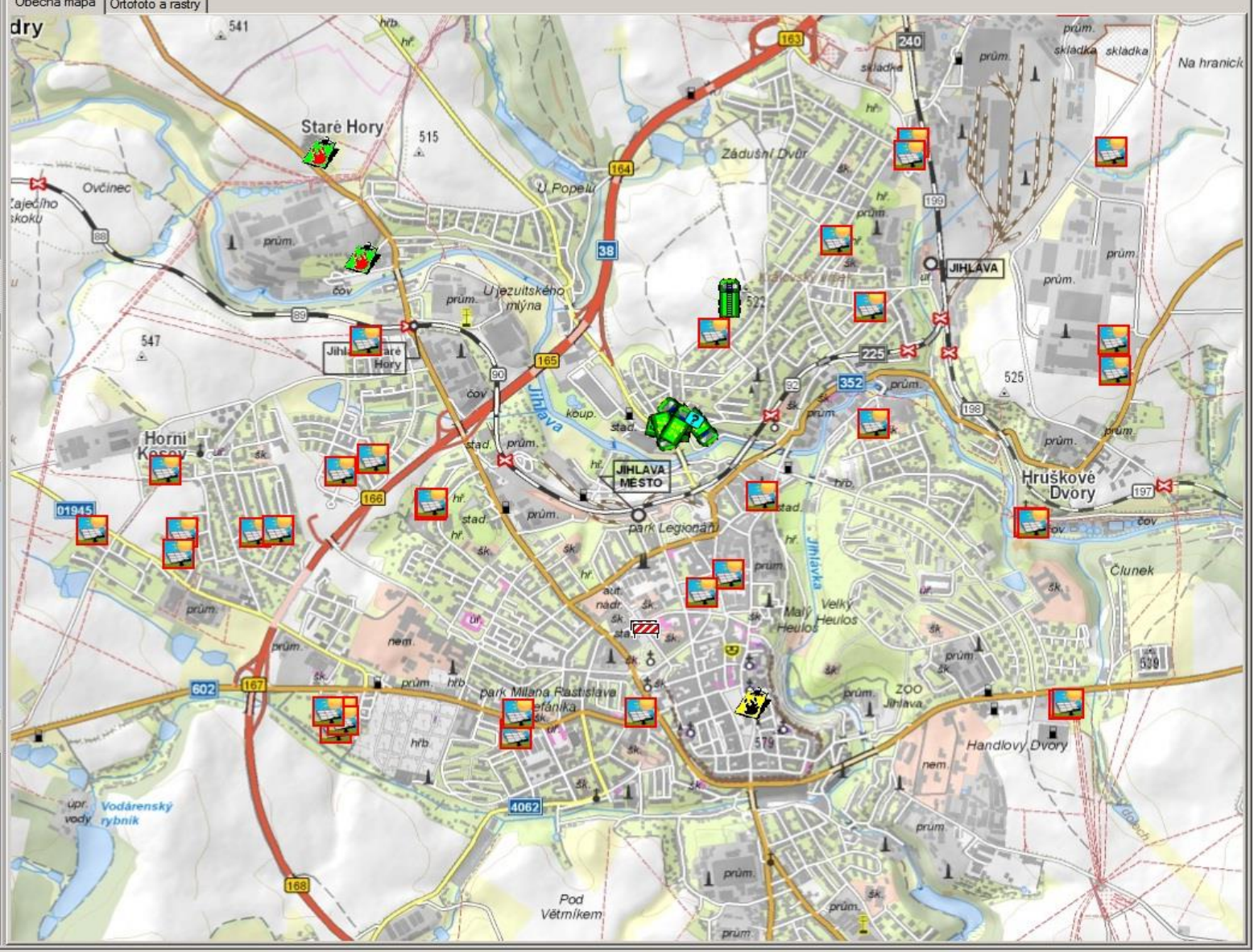
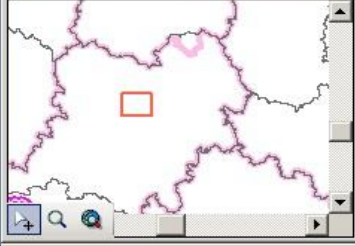
Hledání souřadnic

Informace o poloze

S-JTSK (zápis X,Y záporně)

Položka	Hodnota
X	-666935,88
Y	-1129568,25
okres	Jihlava
ORP	Jihlava
obec	Jihlava
část obce	Jihlava
ZSJ	Helenín
katastr	Helenín
hasební obv....	Jihlava
atlas IZS	405 E4

Přehledová mapa





- **Centrální datový jako vstupní „filt systémů HZS ČR,**
- **Úpravy a převod datového modulu atributů.**
- **IOOL**

**GIS ve veřejné správě**

Název dodavatele dat	Počet vrstev	
Český úřad zeměměřický a katastrální (ČÚZK)	140	
Český statistický úřad (ČSÚ)	40	
České dráhy (ČD)	4	
Ředitelství silnic a dálnic (ŘSD)	14	
Výzkumný ústav vodohospodářský (VÚV)	51	
Central european data agency (CEDA)	16	
Telekomunikační společnosti	12	
Úřad pro hospodářskou úpravu lesů (ÚHUL)	70	
Česká energetická přenosová soustava (ČEPS)	5	
RWE Transgas (RWE)	15	
Správa železniční dopravní cesty (SŽDC)	3	
Česká pošta	2	
Policie ČR (PČR)	15	
Zdravotní záchranná služba (ZZS)	1	
Jaderná elektrárna Dukovany (JEDU)	10	
Jaderná elektrárna Temelín (JETE)	17	





## Vítáme Vás,

na GIS portálu HZS ČR.

Tento portál si klade za cíl sdílení informací z oblasti geografických informačních systémů se zaměřením na Integrovaný záchranný systém ČR (IZS). Uvedené informace jsou připraveny nejen pro odborné uživatele, ale i pro širokou laickou veřejnost.



[Spuštění mapové aplikace](#)

### Co je to GIS?

GIS je organizovaný soubor počítačového hardwaru, softwaru a geografických údajů

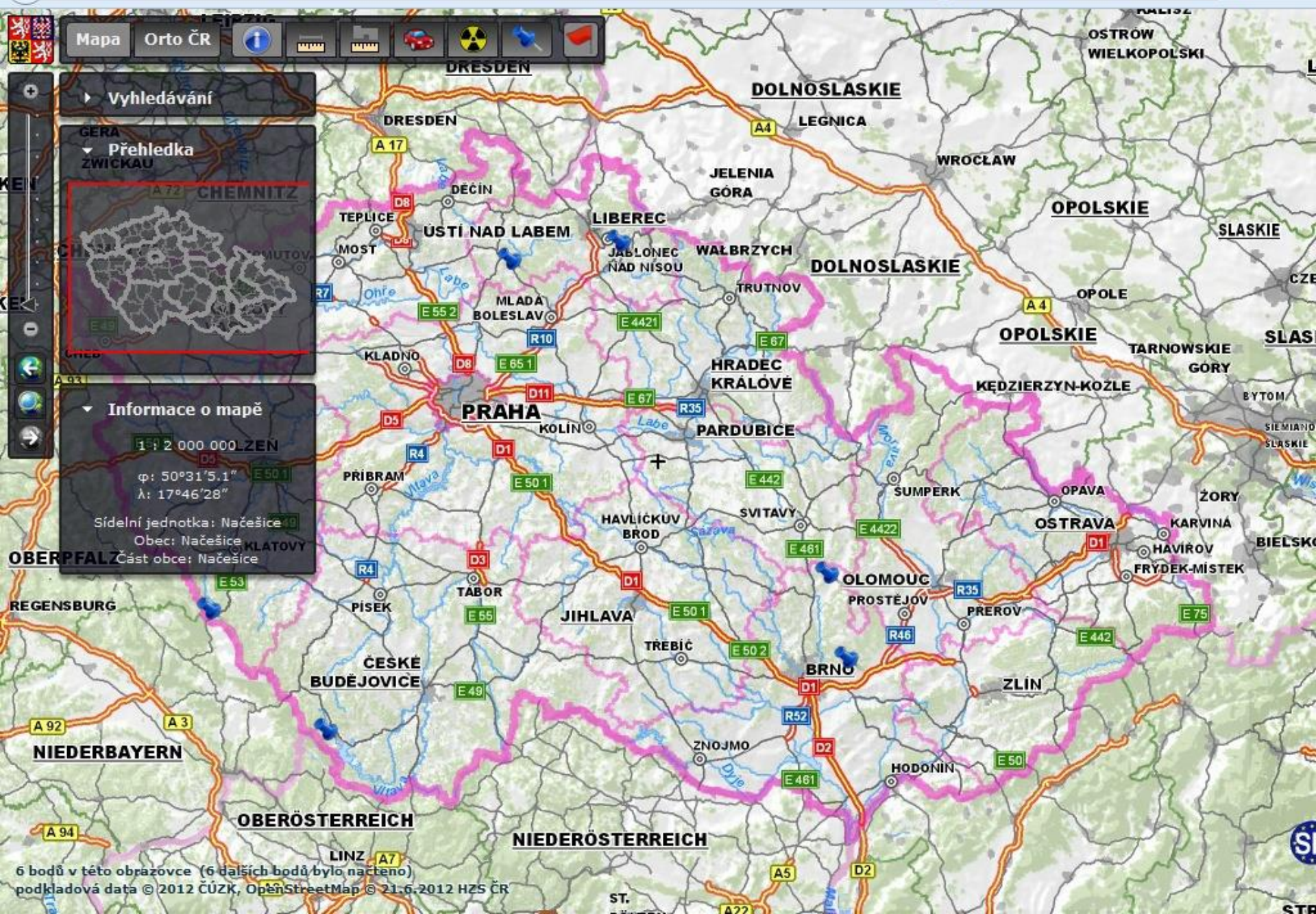
### GIS a HZS ČR

Geografické informační systémy Hasičského záchranného sboru ČR patří do oblasti

### Vyžadování dat z CDS

Geodata uložená v CDS IOO Lázně Bohdaneč lze poskytovat jednak plošným IZS





Mapa Orto ČR

Vyhledávání



Informace o mapě  
1:2 000 000\_ZEN  
φ: 50°31'5.1"  
λ: 17°46'28"  
Sídlní jednotka: Načešice  
Obec: Načešice  
Část obce: Načešice



# Ústřední správní úřady a využití GI – Ministerstvo životního prostředí



## Aktuality

### MŽP

Ministerstvo

Zahraniční vztahy

Legislativa

Pro novináře

Pro veřejnost

### TÉMATA

Moravskoslezský kraj

Ochrana ovzduší

Voda

Odpadové hospodářství

Příroda a krajina

Rizika pro životní prostředí

Stav životního prostředí

Environmentální politika a nástroje

Financování ochrany životního prostředí

Ochrana klimatu

### SLUŽBY

Úřední deska

Knihovnické a informační služby

Podpora informační systémy

## Aktuality

### Ministerstvo životního prostředí podpoří ozdravné pobyty dětí 40 miliony korun



01.10.2013

Ministerstvo životního prostředí vyhláší 3. výzvu pro předkládání žádostí o dotaci v rámci Programu na podporu ozdravných pobytů dětí z oblastí se zhoršenou kvalitou ovzduší. Program byl 30. září 2013 podpisem ministra životního prostředí Dodatku č. 17 ke Směrnici Ministerstva životního prostředí č. 6/2010 aktualizován tak, aby byl v souladu s aktuálně platnou legislativou. [...](#)

### EKO FILM nabídne přehlídku nejzajímavějších filmů o přírodě a životním prostředí



01.10.2013

Ministerstvo životního prostředí zve ve dnech 3. - 6. října 2013 všechny zájemce o filmové umění s tématem životního prostředí, přírodního a kulturního dědictví na 39. ročník Mezinárodního filmového festivalu Ekofilm, který se bude stejně jako loni konat v Ostravě, Karviné a Českém Těšíně. Do soutěžní přehlídky se přihlásilo 123 dokumentárních filmů z celého světa. Čtyři festivalové dni toho nabídnou ale mnohem víc. [...](#)

### Dnešním dnem vstupuje v platnost tzv. ekoauditová novela zákona o odpadech



01.10.2013

Novela zákona o odpadech č. 169/2013 vstupuje v platnost

## Kalendář akcí

### Akce MŽP a resortních organizací

03.06.2013 - 30.11.2013 - [Soutěž Můj kousek Země](#)

12.06.2013 - 31.12.2013 - [Soutěž Lidé v geoparcích](#)

[Další akce](#)

### Akce zaštitěné MŽP

03.06.2013 - 31.12.2013 - [Vzdělávací programy GLOBE a Les ve škole](#)

03.06.2013 - 31.12.2013 - [Soutěž Výrobek - technologie roku 2013](#)

[Další akce](#)

# EKO FILM

39. ROČNÍK  
MEZINÁRODNÍHO  
FILMOVÉHO FESTIVALU





# Jednotný informační systém životního prostředí

- Informační systémy rezortu jsou vesměs organizačně soustředěny do **jednotného informačního systému životního prostředí - JISŽP** (podle zákona č. 2/1969 Sb., o zřízení ministerstev a jiných ústředních orgánů státní správy ČR (tzv. kompetenčního zákona).
- JISŽP je v současné podobě spíše **teoretickým konceptem** charakteru distribuované databáze.
- JISŽP slouží k poskytování správních a informačních služeb a slučuje v sobě všechny **neprovozní informační systémy rezortu MŽP** včetně infrastruktury, systému řízení a plošného monitoringu na celém území České republiky, a to i v návaznosti **na mezinárodní dohody**.
- V oblasti **eGovernmentu** se uskutečnilo ohlášení agend MŽP a jejich registrace do systému **Registru práv a povinností**. Oprávněnost přístupu k referenčním údajům prostřednictvím Informačního systému základních registrů státní správy.
- MŽP stojí prostřednictvím agentury CENIA v čele **realizace evropské direktivy INSPIRE v České republice**. Je gestorem procesu transpozice a implementace směrnice INSPIRE do české legislativy.

# Legislativa

- **Zákon č. 114/1992 Sb., o ochraně přírody a krajiny**, definuje ochranu přírody a krajiny, zavádí ochranu krajinného rázu, zabývá se **vytvářením ÚSES** a sítí zvláště chráněných území.
- **Vyhláška MŽP č. 395/1992 Sb.**, kterou se provádějí některá ustanovení zákona č. 114/1992 Sb., stanovuje **vymezení ÚSES** a vedení ústředního seznamu ochrany přírody.
- **Zákon č. 123/1998 Sb., o právu na informace o životním prostředí**, upravuje podmínky práva přístupu k informacím o stavu ŽP a přírodních zdrojů – **aktualizace k INSPIRE**.
- **Zákon č. 458/1992 Sb.**, o státní správě ve vodním hospodářství, ukládá zabezpečení jednotného informačního systému v oblasti **vodního hospodářství, ukládá zabezpečení předpovědní a hlásné povodňové služby**.

# Resortní organizace

- **Agentura ochrany přírody a krajiny ČR (AOPK);**
- **Česká informační agentura životního prostředí (CENIA);**
- **Česká geologická služba (ČGS);**
- **Česká geologická služba – Geofond;**
- **Česká inspekce životního prostředí (ČIŽP);**
- **Český hydrometeorologický ústav (ČHMÚ);**
- **Správa jeskyní České republiky (SJ ČR);**
- **Správa národních parků (Krkonošský, Šumava, České Švýcarsko, Podyjí);**
- **Státní fond životního prostředí ČR;**
- **Výzkumný ústav Silva Taroucy pro krajinu a okrasné zahradnictví (VÚKOZ);**
- **Výzkumný ústav vodohospodářský T. G. Masaryka (VÚV TGM);**

# Geoportál CENIA

- **Geoportal.gov.cz**
- **Primárně zřízen na základě implementace směrnice INSPIRE.**
- **Nahradil mapové služby PVS.**

MAPY

INSPIRE

METADATA

POSKYTOVATEL

VALIDÁTOR

GEOREPORTY

E-SHOP

## Vítejte na stránkách Národního geoportálu INSPIRE



### Metadatový profil ČR

10.06.2013

KOVIN (Koordinační výbor pro INSPIRE) na svém posledním jednání doporučil k užívání Metadatový profil ČR. Jeho aktuální verzi včetně ukázkových XML souborů naleznete na stránce Metadata > Vytvořit na Národním geoportálu INSPIRE. Metadatový profil ČR přispívá ke sjednocení vzhledu a způsobu poskytování metadat v ČR. Dokument proto sjednocuje českou terminologii a upřesňuje strukturu ... ([pokračování](#)).



### Zapojte se do přípravy národní zprávy o implementaci směrnice INSPIRE za období 2010-2012

22.03.2013

Jednou za tři roky odesílají členské státy národní zprávu o implementaci INSPIRE. V rámci této povinnosti zpracovává CENIA ve spolupráci s povinnými poskytovateli Národní zprávu. Tato zpráva byla zatím odevzdávána jednou v roce 2010 . Do přípravy zprávy se můžete zapojit i vy, tak, že doplníte informace přímo do šablony nebo zodpovíte (stačí i některé) otázky z dotazníku . Pokud se do této... ([pokračování](#)).



### Stránky georeportů

15.03.2013

Na Národním geoportálu INSPIRE byly spuštěny nové stránky o georeportech . Georeporty jsou aplikace, která formou jednoduchého průvodce nabízí interpretaci vybraných užitečných informací ze zákonů vztahených na uživatelem zvolenou lokalitu. Obsah georeportů je z velké části čerpán z Environmentálního helpdesku . Georeporty jsou tvořeny zejména pro oblast životního prostředí, ale naleznete zde... ([pokračování](#)).

Říjen 2013						
P	Ú	S	Č	P	S	N
30	1	2	3	4	5	6
7	8	9	10	11	12	13
14	15	16	17	18	19	20
21	22	23	24	25	26	27
28	29	30	31	1	2	3
4	5	6	7	8	9	10

Dnes

Kontakt:

geoportal@cenia.cz


 INSPIRE  
GeoPortal


Přihlásit odběr novinek



Novinky v katalogu metadat

**Vyhledat**

Typ:

Volný text:

Kde hledat:  Všude  Název  Abstrakt  Původ

Role organizace:   Hledat část názvu org.

Organizace:

Klíčová slova:

Ohraničující obdélník:   Pouze uvnitř

Měřítko: 1:

Časový rozsah: od  do

Datum: od  do  Typ:

Datum - Metadata: od  do

Jazyk metadat:

**INSPIRE**

Téma INSPIRE:

V souladu:

Přístup a užití:

Veřejný přístup:

Seřadit podle:

Ohraničující obdélník

Ohraničující obdélník:



Mapové kompozice:

x= -495499, y= -1071059

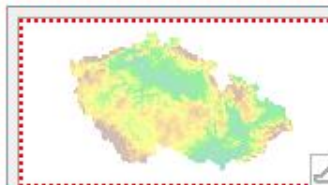


Topografická Letecká



© ČÚZK

© ČÚZK



Vrstvy



- Stínování
- Popisky
- Katastrální mapy
  - Katastr nemovitostí
  - Definiční body parcel
  - Pozemkový katastr
- Topografické mapy ČÚZK
- Základní báze geografických dat ČR (ZABAGED®)
- Digitální model území (DMÚ25)
- Ortofotomapa (50. léta)
- Ortofotomapy ČÚZK (aktuální)
- III. vojenské mapování
- II. vojenské mapování
- Vojenské mapy (rastrové)
- Automapa

Filtr:



Adresářová struktura

Pořadí vrstev

Info



Mapové kompozice



Připojit službu



Georeporty





# Česká geologická služba (ČGS) – <http://www.geology.cz/>

- **Zapojení do procesu implementace INSPIRE One Geology.**
- **Geologické databáze (lokality, litochemické zdroje) a mapové zdroje.**
- **Mapy 1:50 000, 1:25 000.**
- **Mapy svahové nestability (přírodní rizika).**





ČESKÁ  
GEOLOGICKÁ  
SLUŽBA

MAPY



STÁTNÍ GEOLOGICKÁ SLUŽBA

VĚDA A VÝZKUM

SLUŽBY

MAPY

PUBLIKACE

POPULARIZACE

O NÁS

Úvodní stránka &gt; Mapy

Mapy on-line

Tištěné mapy

Mapový archiv

Poskytování dat

Mapovací  
projekt

## Mapy

Česká geologická služba jako výkonný orgán státní geologické služby provádí regionální geologický výzkum spojený s mapováním, na jehož základě sestavuje a vydává široké spektrum geologických a účelových geovědních map. Geologické mapy a mapy z nich odvozené jsou základem pro další navazující informace o geologii státního území a jejich aplikace.

K rozsáhlým změnám při tvorbě map došlo v souvislosti s rozvojem informačních technologií a zejména uplatněním geografických informačních systémů (GIS). Rozvoj GIS jako celopodnikového nástroje pro zpřístupnění, zpracování a využívání prostorových dat je v České geologické službě součástí koncepce budování Národní geologické mapové databáze (NGMD). GIS je každodenním nástrojem nejen specialistů, ale je využíván ve všech fázích procesu tvorby geologických i aplikovaných map samotnými mapujícími geology.

ČGS dlouhodobě poskytuje bezplatný přístup k digitálním geologickým a tématickým mapám a některým databázím pomocí aplikací mapového serveru či webových mapových služeb (WMS), které byly vyvinuty jako standard pro sdílení GIS dat v prostředí Internetu.



### Mapy on-line

Náhled map prostřednictvím mapového serveru a wms služeb.



### Tištěné mapy

Přehled tištěných geovědních map z produkce ČGS.



### Mapový archiv ČGS

Přehled geovědních map z archivu ČGS i map z digitálního archivu.



### Poskytování dat

## AKTUALITY

**Nová mapová aplikace GeoČR 50**

24. května 2013

**Ocenění Mapa roku 2012 pro Českou geologickou službu**

17. května 2013

**Nové geologické mapy vydány**

26. října 2012

**Směrnice pro sestavení Základní geologické mapy ČR také v anglické verzi**

17. června 2011

**Směrnice pro sestavení Základní geologické mapy ČR zpřístupněna**

10. června 2011

[+ Archiv aktualit](#)

## NABÍDKA OBCHODU



**Interaktivní geologické mapy ČR 1 : 25 000**

Interaktivní DVD s geologickými mapami 1 : 25 000 z fondu archivu ČGS.



**Geologická mapa České republiky v měřítku 1 : 500 000**

[Intranet](#)[English](#)[Přihlášení](#)

2. 10. 2013

Google™ Vlastní vyhledávání



STÁTNÍ GEOLOGICKÁ SLUŽBA

VĚDA A VÝZKUM

SLUŽBY

MAPY

PUBLIKACE

POPULARIZACE

O NÁS

[Úvodní stránka](#) > [Mapy](#) > [Mapy on-line](#)

Mapy on-line

■ [Mapové aplikace](#)■ [WMS služby](#)[Tištěné mapy](#)[Mapový archiv](#)[Poskytování dat](#)[Mapovací projekty](#)

## Mapy on-line

Zobrazení digitálních geovědních map s legendou prostřednictvím internetu je dlouhodobě jedním z klíčových požadavků uživatelů geologických a aplikovaných geovědních dat. Nespornou výhodou tohoto řešení je zobrazení map v jakoukoli denní dobu zdarma a z pohodlí Vašeho domova.

Česká geologická služba spustila první verzi svého mapového serveru již v roce 2003 a od té doby průběžně pracuje na rozšiřování nabízených [mapových aplikací](#) a služeb. Online přístup ke geologickým a aplikovaným mapám prostřednictvím služeb mapového serveru umožňuje například vyhledání geologické stavby území, tisk vybrané mapy oblasti s legendou i s podkladovou základní topografickou mapou, nebo vyhledávání map v [Digitálním archivu](#).

Díky využití neustále se rozvíjejících mezinárodních standardů pro sdílení dat je uživatelům umožněn přístup ke geovědním datům také formou [WMS služeb](#) - tímto způsobem můžete využít naše data ve Vašem informačním systému spolu s vlastními, lokálně uloženými daty.

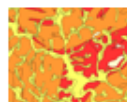
### Vybrané aplikace mapového serveru

[Geologická mapa](#)

1: 50 000

[Geomapy](#)

1: 25 000

[Radonové](#)

mapy

[Surovinový](#)informační  
systém[Registr](#)svahových  
nestabilit

### AKTUALITY



Nová mapová aplikace GeoČR 50

24. května 2013

ČGS na akci dny GIS v Liberci

23. listopadu 2010

ČGS na akci dny GIS v Liberci

18. listopadu 2009

Změna adresy mapového serveru

7. května 2009

Unikátní soubor 940 geologických map ČR na jediném DVD-ROM

15. srpna 2003

[+ Archiv aktualit](#)

### NABÍDKA OBCHODU



Geologická mapa České republiky v měřítku 1 : 500 000

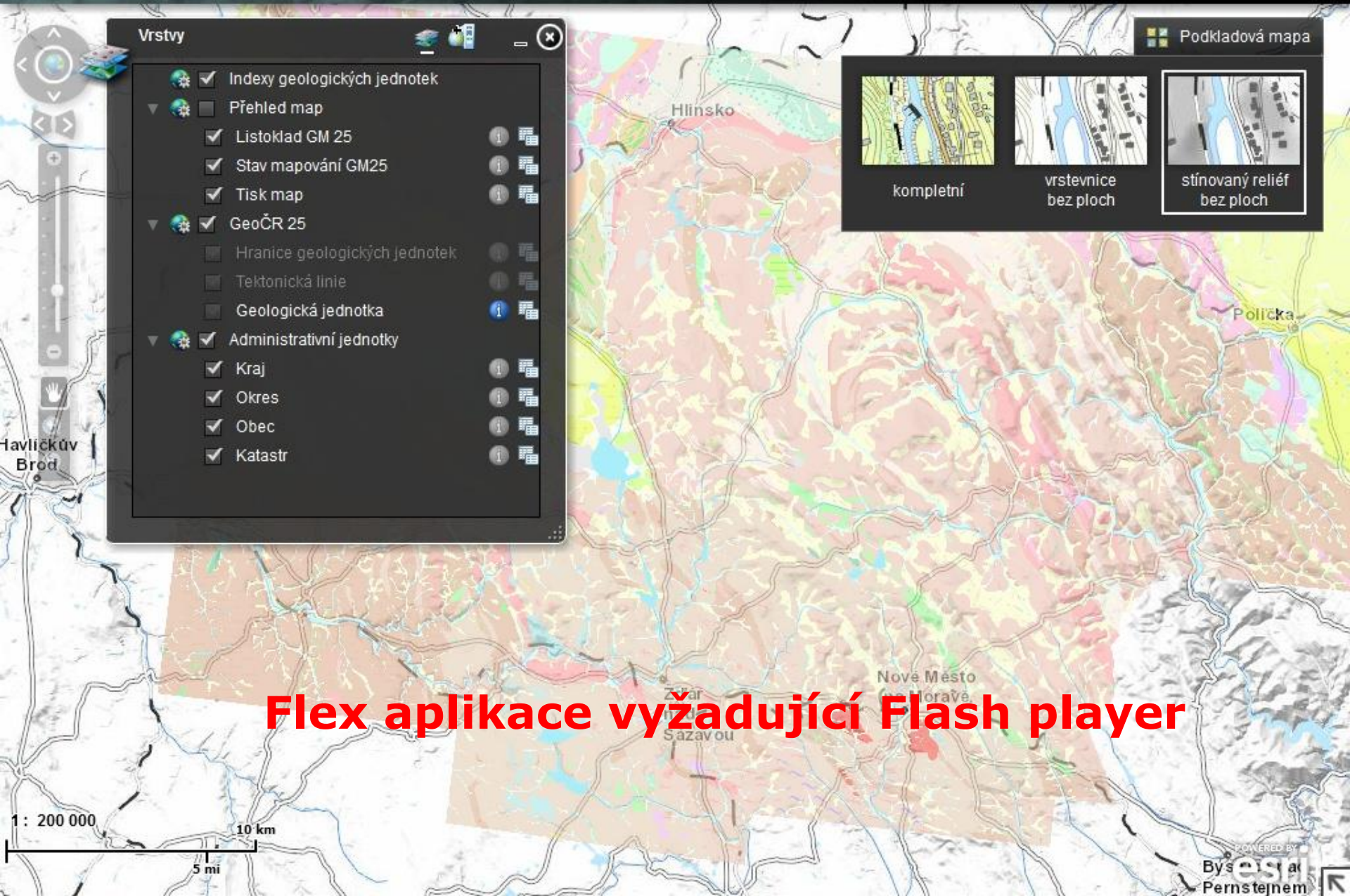
vydaná v roce 2007.

### ODKAZY



Mapy a mapové servery v ČR i v zahraničí





**Vrstvy**

- Indexy geologických jednotek
- Přehled map
  - Listoklad GM 25
  - Stav mapování GM25
  - Tisk map
- GeoČR
  - Hranice geologických jednotek
  - Tektonická linie
  - Geologická jednotka
- Administrativní jednotky
  - Kraj
  - Okres
  - Obec
  - Katastr

**Podkladová mapa**

- kompletní
- vrstevnice bez ploch
- stínovaný reliéf bez ploch

**Flex aplikace vyžadující Flash player**



# Česká geologická služba – Geofond

- **Vrty a geologické profily, inženýrsko geologické zprávy.**
- **Geologický informační systém –  
<http://www.geofond.cz/>**
- **Získávání, zpracovávání, uchovávání a zpřístupňování informací o prováděných a provedených geologických pracích, jejich výsledcích a získaných geologických údajích.**

## MAPOVÉ ÚLOHY - INTERNET

· Vrtná prozkoumanost	<a href="#">průvodce</a>	<a href="#">mapa</a>	<a href="#">info</a>	Datum poslední aktualizace dat: 13.12.2006
· Geochemická prozkoumanost	<a href="#">průvodce</a>	<a href="#">mapa</a>	<a href="#">info</a>	Stav ke dni 9.10.2004. Poslední aktualizace 1.1.2007
· Geofyzikální prozkoumanost 1:200 000	<a href="#">průvodce</a>	<a href="#">mapa</a>	<a href="#">info</a>	Stav ke dni 1.2.2005. Poslední aktualizace 1.1.2007
· Geofyzikální prozkoumanost 1:50 000	<a href="#">průvodce</a>	<a href="#">mapa</a>	<a href="#">info</a>	Stav ke dni 1.2.2005. Poslední aktualizace 1.1.2007
· Hydrogeologická regionální prozkoumanost	<a href="#">průvodce</a>	<a href="#">mapa</a>	<a href="#">info</a>	Stav ke dni 31.12.2004. Poslední aktualizace 1.1.2007
· Surovinový informační subsystém (SurlS)	<a href="#">průvodce</a>	<a href="#">mapa</a>	<a href="#">info</a>	Datum poslední aktualizace dat: 21.3.2008
· Sesuvy	<a href="#">průvodce</a>	<a href="#">mapa</a>	<a href="#">info</a>	Datum poslední aktualizace dat: 10.3.2008
· Vlivy důlní činnosti (poddolovaná území, hlavní důlní díla, deponie (haldy))	<a href="#">průvodce</a>	<a href="#">mapa</a>	<a href="#">info</a>	Datum poslední aktualizace dat: PODU 7.2.2008, HDD 25.1.2008, DEP 26.3.2008
· Oznámená důlní díla	<a href="#">průvodce</a>	<a href="#">mapa</a>	<a href="#">info</a>	Datum poslední aktualizace dat: 1.1.2008
· Báňské mapy	<a href="#">průvodce</a>	<a href="#">mapa</a>	<a href="#">info</a>	Datum poslední aktualizace dat: 1.1.2007

## NEGRAFICKÉ ÚLOHY - INTERNET

· ASGI - vyhledávání	<a href="#">aplikace</a>
· Báňské mapy	<a href="#">aplikace</a>

### Nápověda pro uživatele


#### Velikost okna aplikace:

- malé (800 x 600)  
 střední (1024 x 768)  
 velké (1152 x 864)

Přihlášený uživatel:

ANON

**?** Z datových zdrojů mapových aplikací jsou vytvořeny úlohy, sdružené do skupin úloh.

Klepnutím na symbol  u názvu skupiny úloh otevřete seznam úloh.

Za názvem úlohy mohou být umístěny odkazy:

- "průvodce" - aplikace Vás nejrychlejší cestou provede ke hledaným objektům.
- "mapa" - aplikace bude otevřena bez průvodce, v mapě bude zobrazeno celé zájmové území.
- "info" - podrobné informace o obsahu úlohy.

Před spuštěním některého z odkazů zvolte velikost okna aplikace, které odpovídá rozlišení Vašeho monitoru.



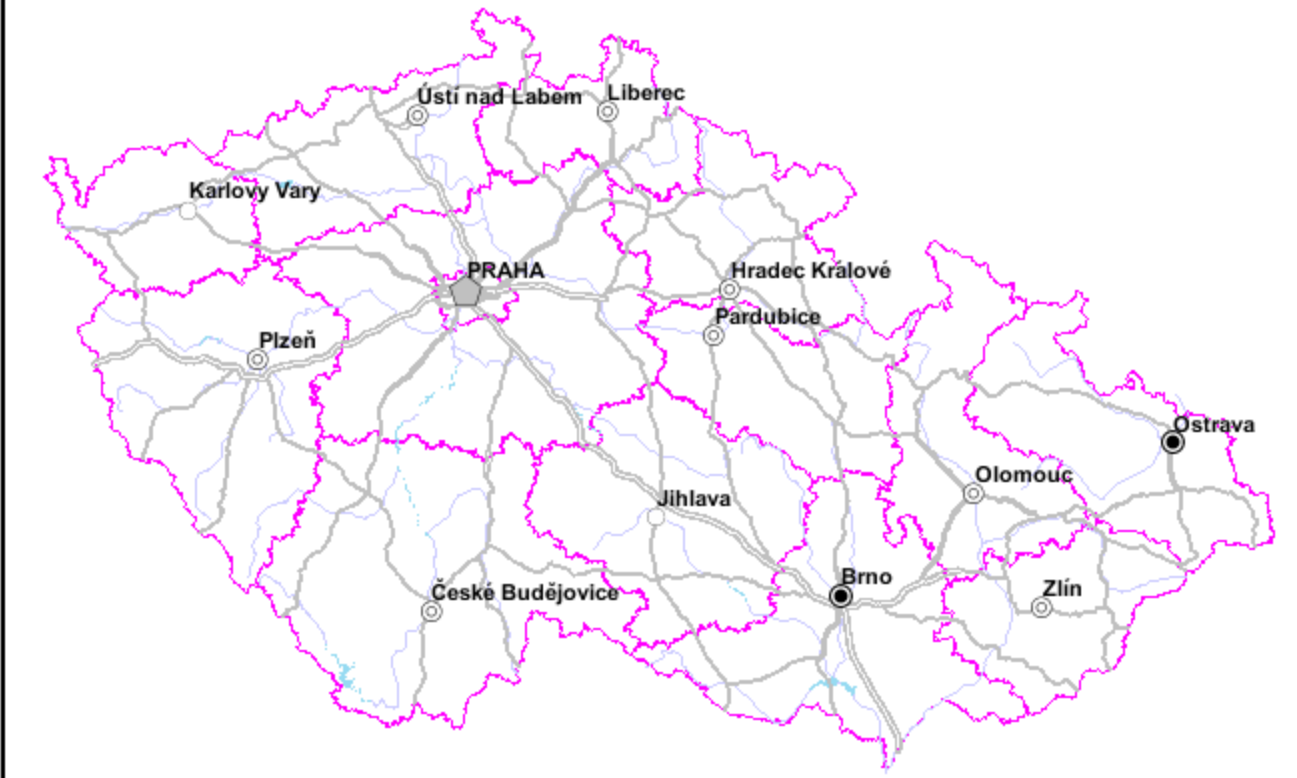


Vrstvy Podklad Legenda Nastavit

rozbalit / sbalit

Published by ČGS-Geofond ● ČÚZK

- + Listoklady
- + Základní topografie
- + Správní celky
- + Vrtná prozkoumanost - vrty
- Vrtná prozkoumanost - popisky
- Vrty - popisky
- + Vrtná prozkoumanost - vrty - výběr





# Český hydrometeorologický ústav (ČHMÚ)

3 oblasti:

- **Meteorologie a klimatologie** - zejména data radarová, meteorologická, družicová data, detekce blesků, aerologická měření, monitoring ozónu a předpovědní data
- **Hydrologie** – operativní informace o stavu a průtoku, její jakosti.
- **Ochrana čistoty ovzduší** - imisní monitoring, definuje oblasti se zhoršenou kvalitou ovzduší, provozuje Registr emisí a zdrojů znečišťování ovzduší (REZZO) a Informační systém kvality ovzduší (ISKO).

**GIS ve veřejné správě**





METEOROLOGIE



OCHRANA ČISTOTY OVZDUŠÍ



HYDROLOGIE


[PŘEDPOVĚDI](#)
[AKTUÁLNÍ SITUACE](#)
[HISTORICKÁ DATA](#)
[INFORMACE PRO VÁS](#)
[O NÁS](#)
[ODKAZY](#)
[KONTAKTY](#)
[LOG-IN](#)

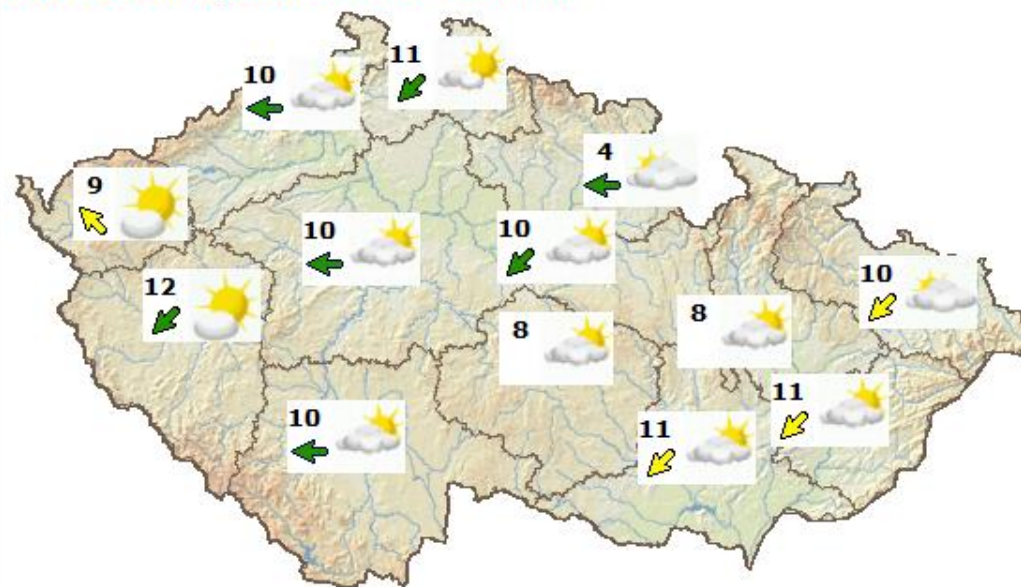
Home

**VÝSTRAHY**

V nejbližších dnech neočekáváme nebezpečné hydrometeorologické jevy splňující kritéria SIVS.

[\\* POČASÍ](#)
[VODA](#)
[OVZDUŠÍ](#)

Počasí v České republice 2.10.2013 13:00 SEČ

**Předpověď pro ČR****Čtvrtek****Pátek****Sobota****MAPA METEOROLOGICKÝCH VÝSTRAH**

- »Systém integrované výstražné služby (SIVS)
- »Evropský výstražný systém METEOALARM
- »SMS výstrahy (SMS InfoKanáň)
- »Hlásná a předpovědní povodňová služba

**AKTUALITY**

01.10.2013

**Nabídka publikace ČHMÚ**

Znečištění ovzduší na území České republiky v roce 2012. Ročenka je vydávána dvojjazyčně česko-anglicky. Vychází v tištěné formě, na CD nebo je volně přístupná na

- >> Předpověď pro ČR
- >> Předpovědi pro kraje
- >> Týdenní předpověď
- >> Měsíční výhled
- >> Synoptická předpověď
- >> Bio předpověď
- >> Letecká předpovědi
- >> Numerický model Aladin
- >> Meteogramy Aladin
- >> Přehled počasí v ČR
- >> Počasí v regionech
- >> Synoptická situace
- >> Ozonové zpravodajství
- >> Soudáží měření
- >> Aktuální radarová data
- >> Snímky z družic MSG
- >> Snímky z družic NOAA
- >> Detekce blesků
- >> Radarové odhady srážek
- >> Aktuální mapy
- >> Grafy automat. stanic
- >> Webové kamery
- >> Meteo zprávy - Infomet
- >> Měření z Klementina
- >> Mapa zatížení sněhem
- >> Meteorologie pro mládež
- >> Nalezli jste radiosondu?
- >> Vertikální profily větru



METEOROLOGIE



OCHRANA ČISTOTY OVZDUŠÍ



HYDROLOGIE



[PŘEDPOVĚDI](#) [AKTUÁLNÍ SITUACE](#) [HISTORICKÁ DATA](#) [INFORMACE PRO VÁS](#) [O NÁS](#) [ODKAZY](#) [KONTAKTY](#) [LOG-IN](#)

Home

**VÝSTRAHY**

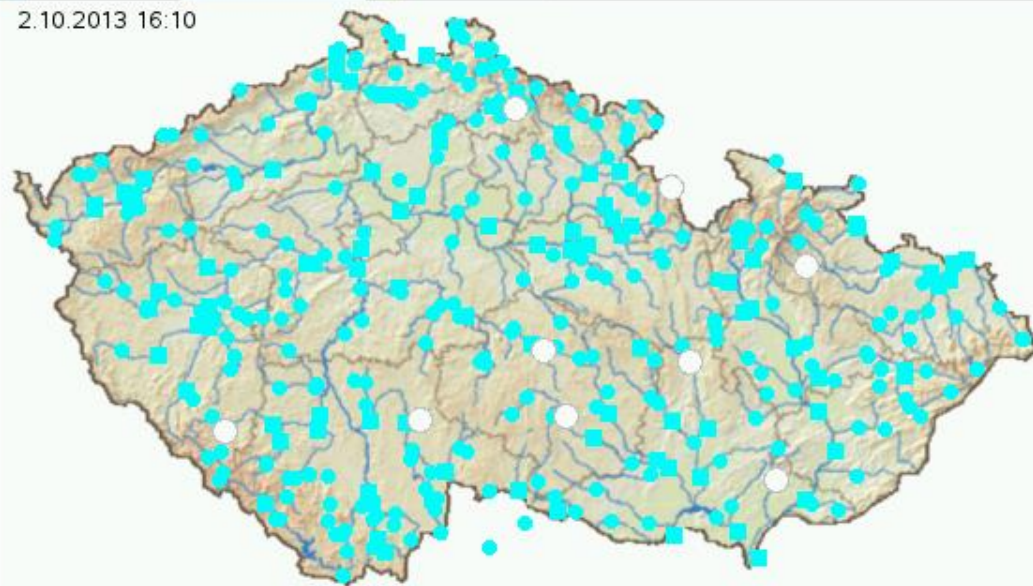
V nejbližších dnech neočekáváme nebezpečné hydrometeorologické jevy splňující kritéria SIVS.

POČASÍ

VODA

OVZDUŠÍ

2.10.2013 16:10

**Vysvětlivky**

- Měrný profil
- Předpovědní profil
- Sucho
- 1.SPA - bdělost
- 2.SPA - pohotovost
- 3.SPA - ohrožení
- 3.SPA - extrémní ohrožení
- ▼ Ledové jevy

**MAPA METEOROLOGICKÝCH VÝSTRAH**

- »Systém integrované výstražné služby (SIVS)
- »Evropský výstražný systém METEOALARM
- »SMS výstrahy (SMS InfoKanal)
- »Hlásná a předpovědní povodňová služba

**AKTUALITY**

01.10.2013

**Nabídka publikace ČHMÚ**

Znečištění ovzduší na území České republiky v roce 2012. Ročenka je vydávána dvojjazyčně česko-anglicky. Vychází v tištěné formě, na CD nebo je volně přístupná na

»Aktuální informace  
»Hydrologické předpovědi  
»Hydrologická předpověď textová  
»Vyhodnocení významných povodní  
»Množství vody ve sněhu

»Stav podzemních vod  
»Jakost vody: IS Arrow  
»Hlásné profily  
»Numerický model Aladin

»Hydrologické aktuality  
»Hydrologické ročenky  
»10 let povodně 2002  
»Sucho a jak mu čelit

»Aktuální radarová data  
»Radarové odhady srážek  
»Hydrologické bilance





## Nové výstrahy a zprávy

▶ Přehled výstražných zpráv ČHMÚ - Systém integrované výstražné služby (SIVS)

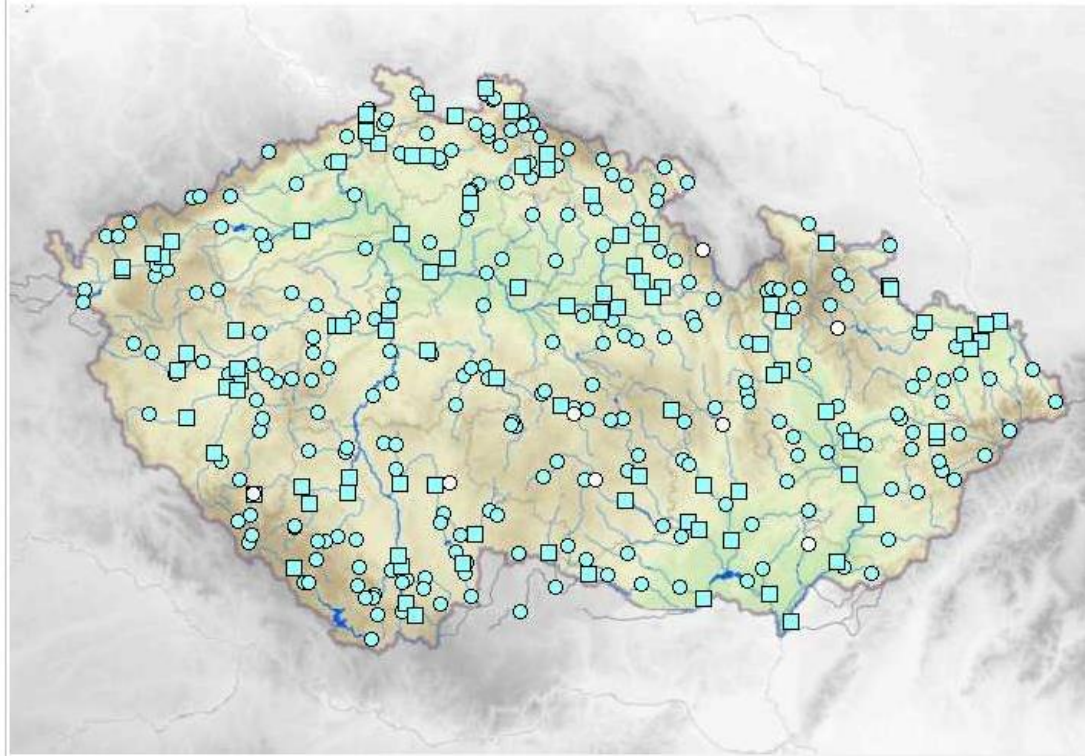
▶ Hydrologické předpovědi

## Aktuální informace - stavy a průtoky na tocích

### Legenda

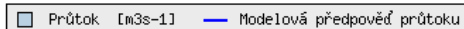
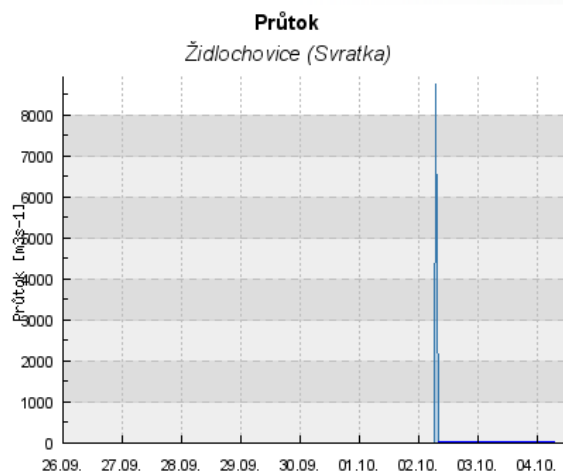
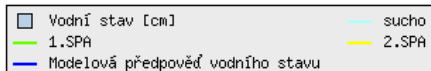
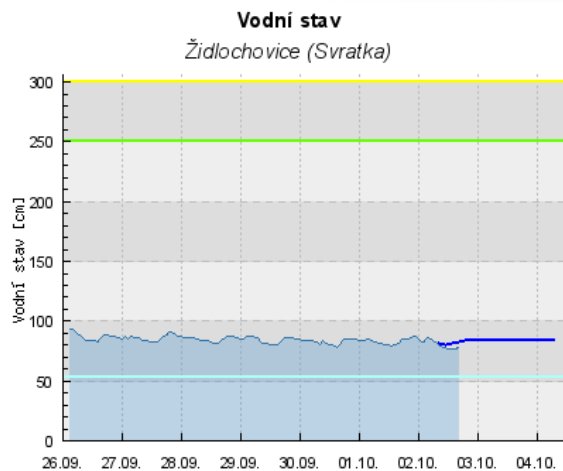
-  Měrný profil
-  Předpovědní profil
-  Sucho
-  Normální stav
-  1.SPA (bdělost)
-  2.SPA (pohotovost)
-  3.SPA (ohrožení)
-  3.SPA (extrémní povodeň)
-  Údaje nejsou k dispozici
-  Měření ovlivněno ledovými jevy

Celá ČR | Zobrazit kraj : | Zobrazit povodí : | Zobrazit pobočku : | Tabulkový přehled





## Detail stanice Židlochovice



<b>Tok</b>	Svratka
<b>Název stanice</b>	Židlochovice
<b>Kategorie</b>	A
<b>Povodí III. řádu</b>	4-15-03 Svratka od Svitavy po Jihlavu
<b>Obec s rozšířenou působností</b>	Židlochovice
<b>Provozovatel</b>	ČHMÚ Brno

### Limity pro stupně povodňové aktivity

<b>1. stupeň</b>	H = 250 [cm]	<span style="color: green;">■</span>	1.SPA (bdělost)
<b>2. stupeň</b>	H = 300 [cm]	<span style="color: yellow;">■</span>	2.SPA (pohotovost)
<b>3. stupeň</b>	H = 350 [cm]	<span style="color: red;">■</span>	3.SPA (ohrožení)
<b>3. stupeň</b>	H = 622 [cm]	<span style="color: red;">! ■</span>	3.SPA (extrémní povodeň)
<b>sucho</b>	H = 53 [cm]	<span style="color: cyan;">■</span>	

### Platnost SPA pro úsek toku / Kritické místo

soutok Svratky se Svitavou - VD Nové Mlýny

[Evidenční list hlášeného profilu Židlochovice](#)

[Měření a předpovídaná data v rozsahu zobrazených grafů](#)

### Komentář hydrologa

**Předpovídá se průměrný průtok ve stanici. Kolísání hladiny je dáno manipulacemi na VD Brno.**

datum a čas	stav [cm]	průtok [m³s⁻¹]	teplota [°C]
02.10.2013 16:00	78	7.34	
02.10.2013 15:50	78	7.34	
02.10.2013 15:40	77	7.09	
02.10.2013 15:30	78	7.34	
02.10.2013 15:20	78	7.34	
02.10.2013 15:10	78	7.34	
02.10.2013 15:00	77	7.09	
02.10.2013 14:00	77	7.09	
02.10.2013 13:00	77	7.09	
02.10.2013 12:00	77	7.09	
02.10.2013 11:00	78	7.34	
02.10.2013 10:00	78	7.34	
02.10.2013 09:00	79	7.6	
02.10.2013 08:00	80	7.87	
02.10.2013 07:00	83	8740	
02.10.2013 06:00	83	8.74	
02.10.2013 05:00	85	9.43	
02.10.2013 04:00	86	9.78	
02.10.2013 03:00	85	9.43	
02.10.2013 02:00	83	8.74	
02.10.2013 01:00	83	8.74	
02.10.2013 00:00	85	9.43	
01.10.2013 23:00	87	10.1	
01.10.2013 22:00	87	10.1	
01.10.2013 21:00	87	10.1	
01.10.2013 20:00	87	10.1	
01.10.2013 19:00	87	10.1	
01.10.2013 18:00	87	10.1	
01.10.2013 17:00	87	10.1	
01.10.2013 16:00	87	10.1	
01.10.2013 15:00	87	10.1	
01.10.2013 14:00	87	10.1	
01.10.2013 13:00	87	10.1	
01.10.2013 12:00	87	10.1	
01.10.2013 11:00	87	10.1	
01.10.2013 10:00	87	10.1	
01.10.2013 09:00	87	10.1	
01.10.2013 08:00	87	10.1	
01.10.2013 07:00	87	10.1	
01.10.2013 06:00	87	10.1	
01.10.2013 05:00	87	10.1	
01.10.2013 04:00	87	10.1	
01.10.2013 03:00	87	10.1	
01.10.2013 02:00	87	10.1	
01.10.2013 01:00	87	10.1	
01.10.2013 00:00	87	10.1	
31.09.2013 23:00	87	10.1	
31.09.2013 22:00	87	10.1	
31.09.2013 21:00	87	10.1	
31.09.2013 20:00	87	10.1	
31.09.2013 19:00	87	10.1	
31.09.2013 18:00	87	10.1	
31.09.2013 17:00	87	10.1	
31.09.2013 16:00	87	10.1	
31.09.2013 15:00	87	10.1	
31.09.2013 14:00	87	10.1	
31.09.2013 13:00	87	10.1	
31.09.2013 12:00	87	10.1	
31.09.2013 11:00	87	10.1	
31.09.2013 10:00	87	10.1	
31.09.2013 09:00	87	10.1	
31.09.2013 08:00	87	10.1	
31.09.2013 07:00	87	10.1	
31.09.2013 06:00	87	10.1	
31.09.2013 05:00	87	10.1	
31.09.2013 04:00	87	10.1	
31.09.2013 03:00	87	10.1	
31.09.2013 02:00	87	10.1	
31.09.2013 01:00	87	10.1	
31.09.2013 00:00	87	10.1	
30.09.2013 23:00	87	10.1	
30.09.2013 22:00	87	10.1	
30.09.2013 21:00	87	10.1	
30.09.2013 20:00	87	10.1	
30.09.2013 19:00	87	10.1	
30.09.2013 18:00	87	10.1	
30.09.2013 17:00	87	10.1	
30.09.2013 16:00	87	10.1	
30.09.2013 15:00	87	10.1	
30.09.2013 14:00	87	10.1	
30.09.2013 13:00	87	10.1	
30.09.2013 12:00	87	10.1	
30.09.2013 11:00	87	10.1	
30.09.2013 10:00	87	10.1	
30.09.2013 09:00	87	10.1	
30.09.2013 08:00	87	10.1	
30.09.2013 07:00	87	10.1	
30.09.2013 06:00	87	10.1	
30.09.2013 05:00	87	10.1	
30.09.2013 04:00	87	10.1	
30.09.2013 03:00	87	10.1	
30.09.2013 02:00	87	10.1	
30.09.2013 01:00	87	10.1	
30.09.2013 00:00	87	10.1	
29.09.2013 23:00	87	10.1	
29.09.2013 22:00	87	10.1	
29.09.2013 21:00	87	10.1	
29.09.2013 20:00	87	10.1	
29.09.2013 19:00	87	10.1	
29.09.2013 18:00	87	10.1	
29.09.2013 17:00	87	10.1	
29.09.2013 16:00	87	10.1	
29.09.2013 15:00	87	10.1	
29.09.2013 14:00	87	10.1	
29.09.2013 13:00	87	10.1	
29.09.2013 12:00	87	10.1	
29.09.2013 11:00	87	10.1	
29.09.2013 10:00	87	10.1	
29.09.2013 09:00	87	10.1	
29.09.2013 08:00	87	10.1	
29.09.2013 07:00	87	10.1	
29.09.2013 06:00	87	10.1	
29.09.2013 05:00	87	10.1	
29.09.2013 04:00	87	10.1	
29.09.2013 03:00	87	10.1	
29.09.2013 02:00	87	10.1	
29.09.2013 01:00	87	10.1	
29.09.2013 00:00	87	10.1	
28.09.2013 23:00	87	10.1	
28.09.2013 22:00	87	10.1	
28.09.2013 21:00	87	10.1	
28.09.2013 20:00	87	10.1	
28.09.2013 19:00	87	10.1	
28.09.2013 18:00	87	10.1	
28.09.2013 17:00	87	10.1	
28.09.2013 16:00	87	10.1	
28.09.2013 15:00	87	10.1	
28.09.2013 14:00	87	10.1	
28.09.2013 13:00	87	10.1	
28.09.2013 12:00	87	10.1	
28.09.2013 11:00	87	10.1	
28.09.2013 10:00	87	10.1	
28.09.2013 09:00	87	10.1	
28.09.2013 08:00	87	10.1	
28.09.2013 07:00	87	10.1	
28.09.2013 06:00	87	10.1	
28.09.2013 05:00	87	10.1	
28.09.2013 04:00	87	10.1	
28.09.2013 03:00	87	10.1	
28.09.2013 02:00	87	10.1	
28.09.2013 01:00	87	10.1	
28.09.2013 00:00	87	10.1	
27.09.2013 23:00	87	10.1	
27.09.2013 22:00	87	10.1	
27.09.2013 21:00	87	10.1	
27.09.2013 20:00	87	10.1	
27.09.2013 19:00	87	10.1	
27.09.2013 18:00	87	10.1	
27.09.2013 17:00	87	10.1	
27.09.2013 16:00	87	10.1	
27.09.2013 15:00	87	10.1	
27.09.2013 14:00	87	10.1	
27.09.2013 13:00	87	10.1	
27.09.2013 12:00	87	10.1	
27.09.2013 11:00	87	10.1	
27.09.2013 10:00	87	10.1	
27.09.2013 09:00	87	10.1	
27.09.2013 08:00	87	10.1	
27.09.2013 07:00	87	10.1	
27.09.2013 06:00	87	10.1	
27.09.2013 05:00	87	10.1	
27.09.2013 04:00	87	10.1	
27.09.2013 03:00	87	10.1	
27.09.2013 02:00	87	10.1	
27.09.2013 01:00	87	10.1	
27.09.2013 00:00	87	10.1	
26.09.2013 23:00	87	10.1	
26.09.2013 22:00	87	10.1	
26.09.2013 21:00	87	10.1	
26.09.2013 20:00	87	10.1	
26.09.2013 19:00	87	10.1	
26.09.2013 18:00	87	10.1	
26.09.2013 17:00	87	10.1	
26.09.2013 16:00	87	10.1	
26.09.2013 15:00	87	10.1	
26.09.2013 14:00	87	10.1	
26.09.2013 13:00	87	10.1	
26.09.2013 12:00	87	10.1	
26.09.2013 11:00	87	10.1	
26.09.2013 10:00	87	10.1	
26.09.2013 09:00	87	10.1	
26.09.2013 08:00	87	10.1	
26.09.2013 07:00	87	10.1	
26.09.2013 06:00	87	10.1	
26.09.2013 05:00	87	10.1	
26.09.2013 04:00	87	10.1	
26.09.2013 03:00	87	10.1	
26.09.2013 02:00	87	10.1	
26.09.2013 01:00	87	10.1	
26.09.2013 00:00	87	10.1	





METEOROLOGIE



OCHRANA ČISTOTY OVZDUŠÍ



HYDROLOGIE



[PŘEDPOVĚDI](#)
[AKTUÁLNÍ SITUACE](#)
[HISTORICKÁ DATA](#)
[INFORMACE PRO VÁS](#)
[O NÁS](#)
[ODKAZY](#)
[KONTAKTY](#)
[LOG-IN](#)

Home

**VÝSTRAHY**

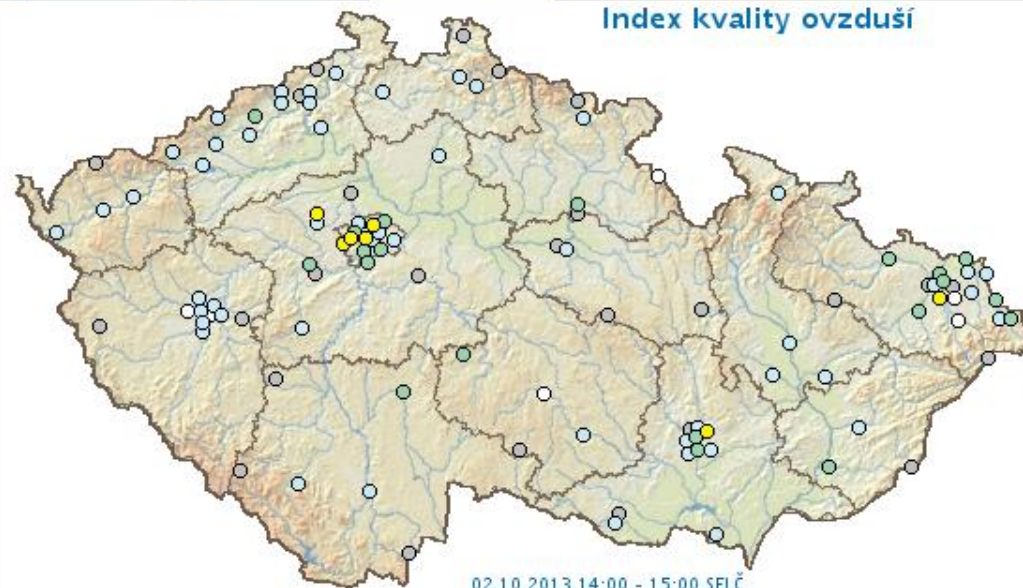
V nejbližších dnech neočekáváme nebezpečné hydrometeorologické jevy splňující kritéria SIVS.

POČASÍ

VODA

OVZDUŠÍ

## Index kvality ovzduší



02.10.2013 14:00 - 15:00 SELČ

## Legenda

- velmi dobrá
- dobrá
- uspokojivá
- vyhovující
- špatná
- velmi špatná
- neúplná data
- index nestanoven

## Poznámka

Hodnoceno z naměřených hodinových koncentrací  $\text{SO}_2$ ,  $\text{NO}_2$ ,  $\text{O}_3$ ,  $\text{PM}_{10}$  a 8hodinových klouzavých koncentrací CO, data nejsou verifikována.

- » Data AIM v grafech
- » Lokality měření imisí
- » Lok. složení srážek
- » Imisní limity, legislativa
- » Ovzduší v regionech

- » Mapy znečištění
- » Překročení imis. limitů
- » Tabelární přehledy AIM
- » Tabelární přehledy MIM
- » Smog. situace a regulace

- » Aktuální hod. přehled
- » Tabelární ročenky
- » Grafické ročenky
- » Pětiletí, OZKO
- » Indikátory

- » Souhrnná evidence
- » Emisní bilance
- » Skleníkové plyny
- » Informace o emisích
- » Nejčastější dotazy

## MAPA METEOROLOGICKÝCH VÝSTRAH



- » Systém integrované výstražné služby (SIVS)
- » Evropský výstražný systém METEOALARM
- » SMS výstrahy (SMS InfoKanal)
- » Hlásná a předpovědní povodňová služba

## AKTUALITY

01.10.2013

## » Nabídka publikace ČHMÚ

Znečištění ovzduší na území České republiky v roce 2012. Ročenka je vydávána dvojjazyčně česko-anglicky. Vychází v tištěné formě, na CD nebo je volně přístupná na

Oblast: 

 Typ mapy: 

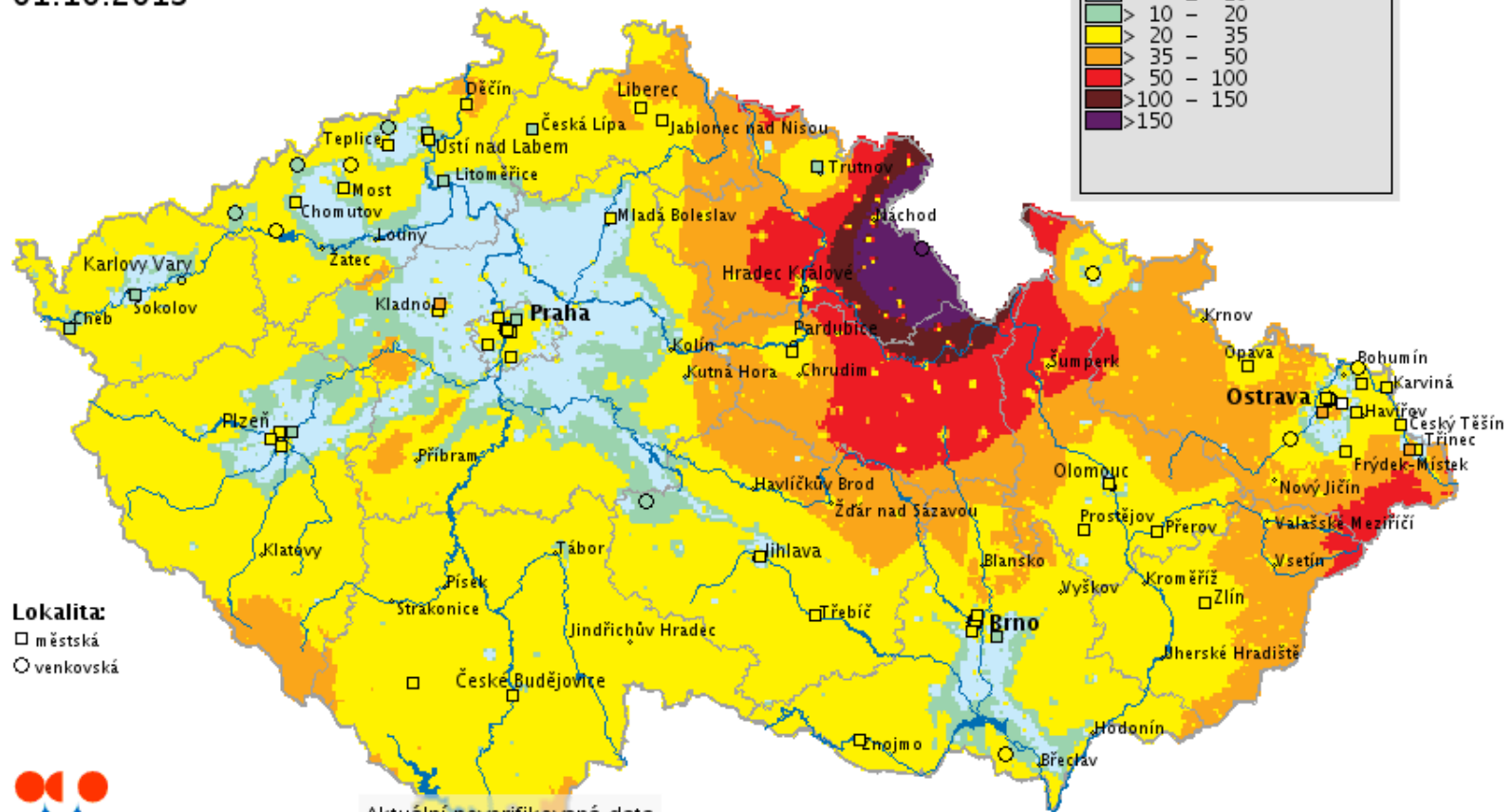
 Datum: 
**Upozornění**

**Mapy jsou pouze informativní a orientační.** Mapy jsou vytvářeny na základě modelování s použitím naměřených a neverifikovaných dat automatizovaných monitorovacích stanic (AMS), mohou obsahovat chybné údaje a mohou být neúplné.

ČHMÚ zodpovídá za úplnost a kvalitu údajů pouze na stanicích, které spravuje (viz položka "Vlastník" u zveřejňovaných údajů).

**PM<sub>10</sub> - částice PM10**  
**24hodinový průměr**  
**01.10.2013**
**Koncentrace v  $\mu\text{g}/\text{m}^3$** 

	Neúplná data
	$\leq 10$
	$> 10 - 20$
	$> 20 - 35$
	$> 35 - 50$
	$> 50 - 100$
	$> 100 - 150$
	$> 150$


**Lokalita:**

- městská
- venkovská

Aktuální neverifikovaná data

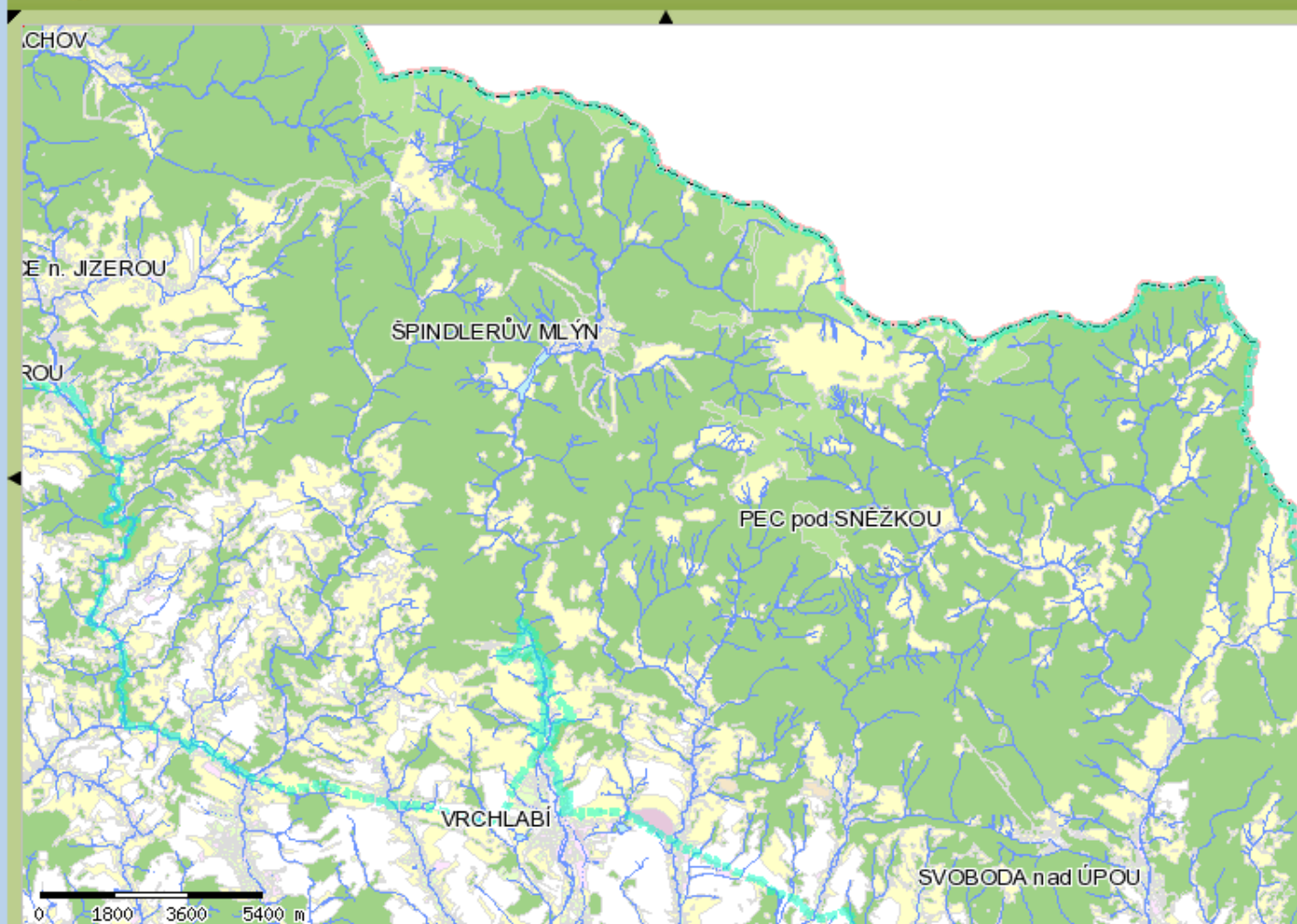


# Správy národních parků

- **Mapové projekty Správy KRNAP –**  
**<http://mapy.krnep.cz/>**
- **Mapové projekty NP Podyjí –**  
**<http://mapy.nppodyji.cz/>**



# Mapový server Správy Krkonošského národního parku



- Turismus a sport
- Ochrana přírody
- Živá příroda
- Neživá příroda
- Management lesa
- Územní členění
  - Hranice NP (včetně OP)
  - Hranice NP (bez OP)
  - Obce s rozšířenou působností
  - Pozemkový katastr
  - i Hranice kat. území
  - Parcely - popisy malé
  - i Parcely
  - Druh katastrální mapy
- Ortofoto
- Podkladové mapy
  - Státní mapa 1:5 000 (černá)
  - Turistická mapa 1:25 000
  - Základní mapa 1:50 000
  - ZABAGED - výškopis
  - ZABAGED -

1 : 117 419

uživatel: guest -638827 -982576





Projekty pro uživatele **guest**

**Přihlášení**

### Mapové projekty

[Turistika](#)

[Příroda a výzkum](#)

[Péče o krajinu](#)


[Katastrální mapa](#)

[Metadatový katalog - informace o datech](#)

Virtuální 3D průlet nad Podyjím - Aplikace vytvořená pomocí GeoShow3D (c) GEODIS Brno s.r.o.

Aplikace vyžaduje pro spuštění nainstalovaný prohlížeč [GeoShow3D Lite](#) (7 MB)

Mapový server byl vytvořen spolufinancováním za pomoci Strukturálního evropského fondu INTERREG IIIA v rámci projektu "Turistická infrastruktura NP Podyjí".  
EU

Aplikace vyžaduje pro spuštění prohlížeč internetu Microsoft Internet Explorer s nainstalovanou podporou  Java Virtual Machine.

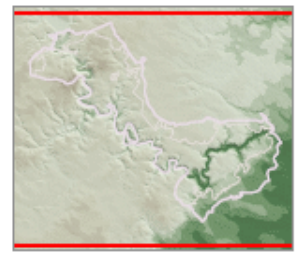
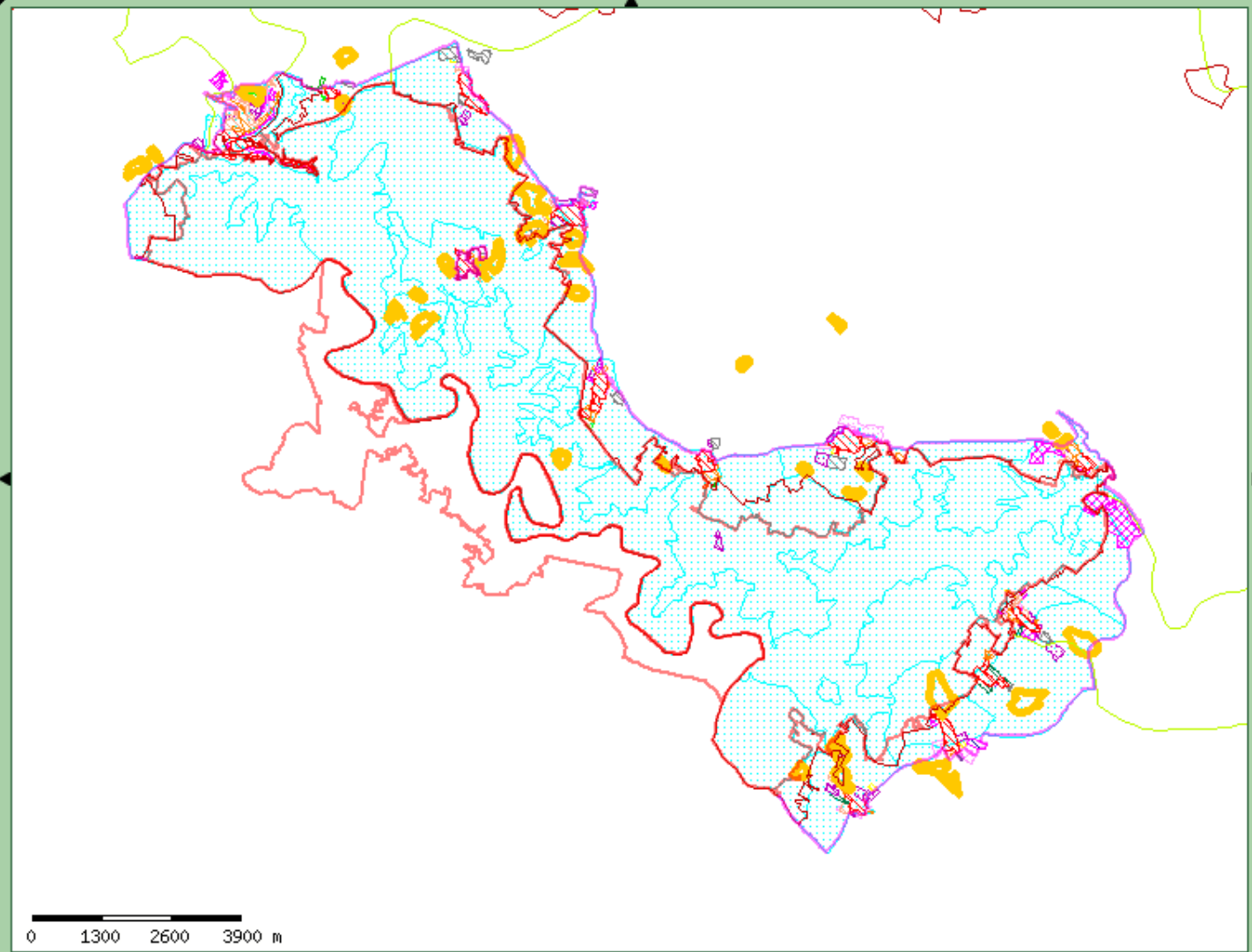
Mapa obsahuje podkladová data **ZABAGED** ©, ČÚZK. Tato data smí být používána pouze v kontextu dalších vrstev mapového portálu. Data smí být používána pouze pro navigační a přehledové účely. Data nesmí být dále publikována nebo využívána v jiných GIS aplikacích nebo systémech. Veškerá práva vyhrazena. K případnému jinému využití dat je nutný souhlas ČÚZK.

Kontakt: [podpora.zums@czuk.cz](mailto:podpora.zums@czuk.cz); Více informací: <http://www.czuk.cz>

Mapa obsahuje podkladová data **Adresní body budov** ©, ČSÚ. Tato data smí být používána pouze v kontextu dalších vrstev mapového portálu. Data smí být používána pouze pro navigační a přehledové účely. Data nesmí být dále publikována nebo využívána v jiných GIS aplikacích nebo systémech. Veškerá práva vyhrazena. K případnému jinému využití dat je nutný souhlas ČSÚ.

Kontakt: [udrzalova@gw.czso.cz](mailto:udrzalova@gw.czso.cz); Více informací: <http://www.czso.cz>

### NP Podyjí - Péče o krajinu



- Územní plány obcí (c) MĚÚ ZNOJMO
- Péče o les
- Péče o nelesní plochy
- Ekologická stabilita krajiny
  - nadregionální biokoridor Podyjí
  - nadregionální biocentrum Podyjí
  - hranice infiltrace
  - lehké půdy
  - svažité půdy
  - zamokření
  - odtoky
  - i VKP toky
  - i významné biotopy (linie)
  - i významné biotopy
  - i lokální biocentrum
  - i lokální biokoridor
  - i VKP les
  - i VKP nivy
  - i VKP rybníky
  - i VKP registrované
  - meliorace
- Krajinný ráz
  - místa a zóny kraj rázu





# Výzkumný ústav vodohospodářský T. G. Masaryka

- **Hydroekologický informační systém VÚV T.G.M. (HEIS )** – <http://heis.vuv.cz/> je vytvářen k zabezpečení jednotného informačního systému pro podporu státní správy ve vodním hospodářství s vazbou na JISŽP.
  - HEIS ČR je realizován v sedmi dílčích informačních systémech: nadregionálních HEIS VÚV a HEIS ČHMÚ, regionálních IS podniků Povodí (IsyPo): Labe, Vltavy, Ohře, Moravy a Odry.
- **Dígitální BÁze VOdohospodářských Dat (DIBAVOD)**
- katalog typů objektů jako tematické vodohospodářské nadstavby ZABAGED. Je to referenční geografická databáze určená pro tvorbu tematických kartografických výstupů s vodohospodářskou tematikou a tematikou ochrany vod nad:
  - Základní mapou ČR 1 : 10 000 a 1 : 50 000, včetně Mapy záplavových území ČR 1 : 10 000,

## Rychlá navigace:

### Prohlížení dat

Tento odkaz naleznete spolu s dalšími daty v následující nabídce:  
[Databáze > Mapy a data](#)

### Stahování dat

Tento odkaz naleznete spolu s dalšími daty v následující nabídce:  
[Databáze > Mapy a data](#)

### WMS služby

Tento odkaz naleznete spolu s dalšími informacemi v následující nabídce:  
[Služby > Poskytované služby](#)

## Vybrané odkazy:

### Evidenční úkolů řešených VUV TGM, v.v.i. a jejich výstupů

Odkaz naleznete v nabídce:  
[Databáze > Projekty VUV](#)

### Stanovování emisních limitů kombinovaným přístupem

Odkaz naleznete v nabídce:  
[Databáze > Projekty VUV](#)

### Vyhodnocení jakosti povrchových vod v profilech sledování

Odkaz naleznete v nabídce:  
[Databáze > Projekty VUV](#)



**ZAČNĚTE KLIKUTÍM ZDE !**

**ENGLISH VERSION**

**1766707** přístupů (2.10.2013 16:29)  
 přístupy jsou počítány od 1.1.2005





- o projektu
- definice pojmů
- objekty DIBAVOD
- využití dat DIBAVOD
- webové aplikace

## přihlášení uživatele

uživatelské jméno

heslo

**přihlásit**

## výběr z aktualit

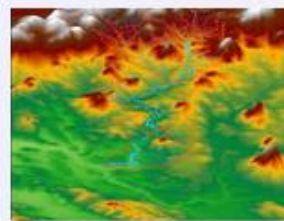
- Aktualizace objektů DIBAVOD - záplavová území (2011-02-22)
- Aktualizace informací o projektu "Využití dat LLS" (2011-02-22)
- Aktualizace vymezení vodních útvarů (2010-07-20)
- vše...

## download

- Objekty DIBAVOD
- Povodňové zprávy
- Mapa záplavových území 1:10 000
- Atlasy záplavových území 1:10 000

## O projektu DIBAVOD

Dígitální BÁze VODOHOSPODÁŘSKÝCH DAT (DIBAVOD) je pracovní označení návrhu katalogu typů objektů jako tématické vodohospodářské nadstavby ZABAGED®. Je to **referenční geografická databáze** vytvořená primárně z odpovídajících vrstev ZABAGED® a cílově určená pro tvorbu tématických kartografických výstupů s vodohospodářskou tematikou a tematikou ochrany vod nad Základní mapou ČR 1:10 000, resp. 1: 50 000, včetně Mapy záplavových území ČR 1:10 000, a dále pro prostorové analýzy v prostředí geografických informačních systémů a zpracování reportinových dat podle Rámcové směrnice 2000/60/ES v oblasti vodní politiky. DIBAVOD je průběžně aktualizovaný a doplňovaný "živý produkt" spravovaný a vyvíjený na Oddělení geografických informačních systémů a kartografie VUV T.G.M.,v.v.i. Vybrané datové vrstvy objektů DIBAVOD jsou poskytovány zdarma ke [stažení](#) ve formátu ESRI shapefile komprimovaném do archivu (.zip).



## mapy na internetu

- Zeměměřický úřad
- IZGARD
- CENIA
- AOPK ČR
- ČGS-Geofond
- [www.mapy.cz](http://www.mapy.cz)

## novinky v GIS

- Arcdata - aktualty
- ESRI.com News

## doporučujeme

- Arcdata - tipy a triky
- Arcdata - download (service packs & patches, data, dokumenty, GIS software...)
- ESRI Support Center - utility, rozšíření a skripty
- ArcReader - freeware prohlížeč map a globů vytvořených pomocí nadstavby ArcGIS Publisher
- ArcGIS Explorer Desktop - freeware prohlížeč GIS dat
- FME - software pro práci s více než 225 formáty prostorových dat

## statistika přístupů

- online: 1
- dnes: 120
- celkem: 241548

- + **Aktuality**
- Úvod
- + POVIS
- Časté dotazy
- Kalendář akcí
- Školení a semináře
- + Ke stažení
- + [Digitální povodňové plány krajů, ORP a obcí](#)
- Podklady
- + Zkušenosti
- Použité zkratky
- Tiráž

- ⊕ **Projekt vyhodnocení povodně 2013**
- ⊕ **Riziková území při extrémních přívalových srážkách - Karlovarský kraj**
- ⊕ **Změna kontaktní osoby pro oblast podpory 1.3 Omezování rizika povodní OPŽP**
- ⊕ **Změna údajů publikovaných o členech povodňových komisí**
- ⊕ **Metodika pro určení nákladové efektivity projektů dPP**
- ⊕ **Zpracovatelé posudků k hydrodynamickým modelům**
- ⊕ **Aktualizace dokumentů předběžného vyhodnocení povodňových rizik**
- ⊕ **Nový metodický pokyn HPPS**
- ⊕ **Dokončení předběžného vyhodnocení povodňových rizik**
- ⊕ **Úseky toků v oblastech s významným povodňovým rizikem**
- ⊕ **Lokální výstražné a varovné systémy v ochraně před povodněmi**
- ⊕ **Riziková území při přívalových srážkách v ČR**

Předchozí informace najdete v ročnících archivu aktualit: [2013](#), [2012](#), [2011](#), [2010](#), [2009](#) a v rubrikách [Školení a semináře](#) a [Ke stažení](#)



Evropská unie

Spolufinancováno z prostředků Fondu soudržnosti.



# Zadání cvičení IV.

- **Prezentujete hlavní cíle, strukturu, funkcionalitu a silné a slabé stránky následujících aplikací ústředních správních orgánů:**

## **ISOP, POVIS, IS VODA**

- **5 minut (každý) + diskuze.**
- **Zpracování:** Ladislav Koudelka, Marek Lahoda, Jiří Lhotský.

