

ANALYTICKÁ KARTOGRAFIE

24.11. 2016

Propojení s databází

- SQL
- OpenJUMP
- QGIS
- Postgres/Postgis

PostGIS

- nastavba PostgreSQL pro práci s prostorovými daty
- práce s .shp soubory jako s tabulkou
- stejné příkazy jako v postgresu (SELECT, ALTER TABLE, CREATE, DROP, DELETE, ...)
- možnost používat již vytvořené funkce
 - např. prostorové funkce (dotazy) – ST_Intersects, ST_Union, ST_Touches, ... (podobné jako v ArcMapu)
 - http://postgis.net/docs/manual-2.2/reference.html#Geometry_Editors
- tvorba vlastních funkcí

Postgis – QGIS

Server localhost

Vlastnosti

Název PostgreSQL 8.4

Hostitel localhost

Port 5432

SSL

Servisní DB postgres

Jméno uživatele postgres

Heslo

Pamatovat si heslo

Obnovit prostředí?

Omezení DB

Služba postgresql-8.4

Připojit nyní

Barva

Návod

OK Zrušit

Vytvořit nové připojení PostGIS

Informace o připojení

Název postgis

Hostitel localhost

Databáze postgis

Port 5432

SSL režim vypnout

Jméno uživatele postgres

Heslo

Uložit uživatelské jméno

Uložit heslo

Pouze tabulka geometry_columns

Sledovat pouze 'veřejné' schéma

Allow geometryless tables

Použít odhadnutá metadata tabulky

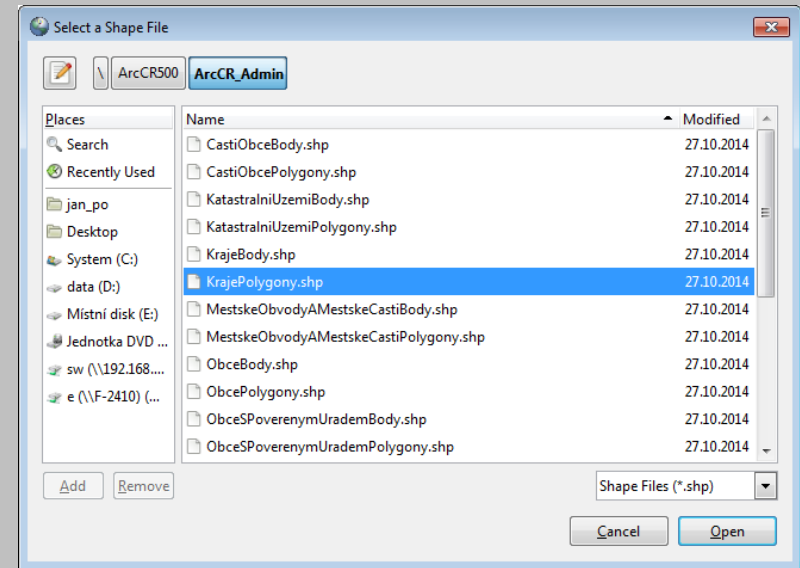
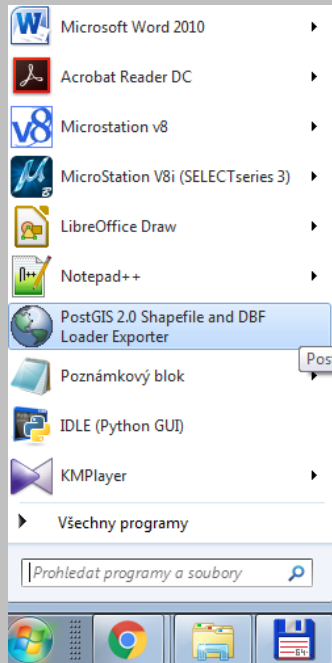
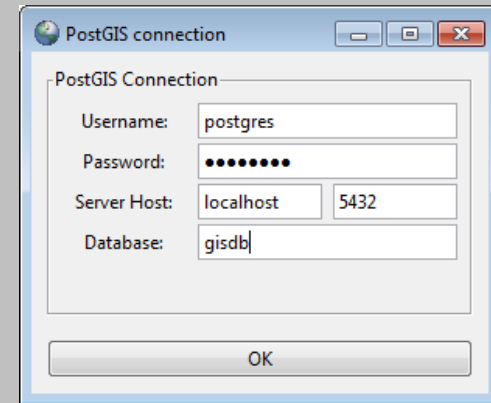
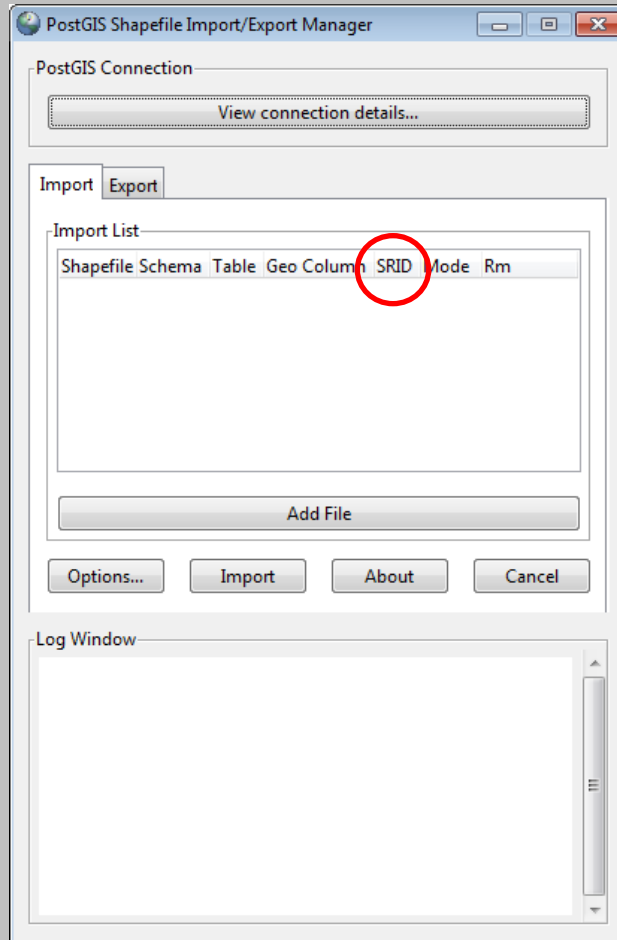
Test připojení

OK Cancel Help

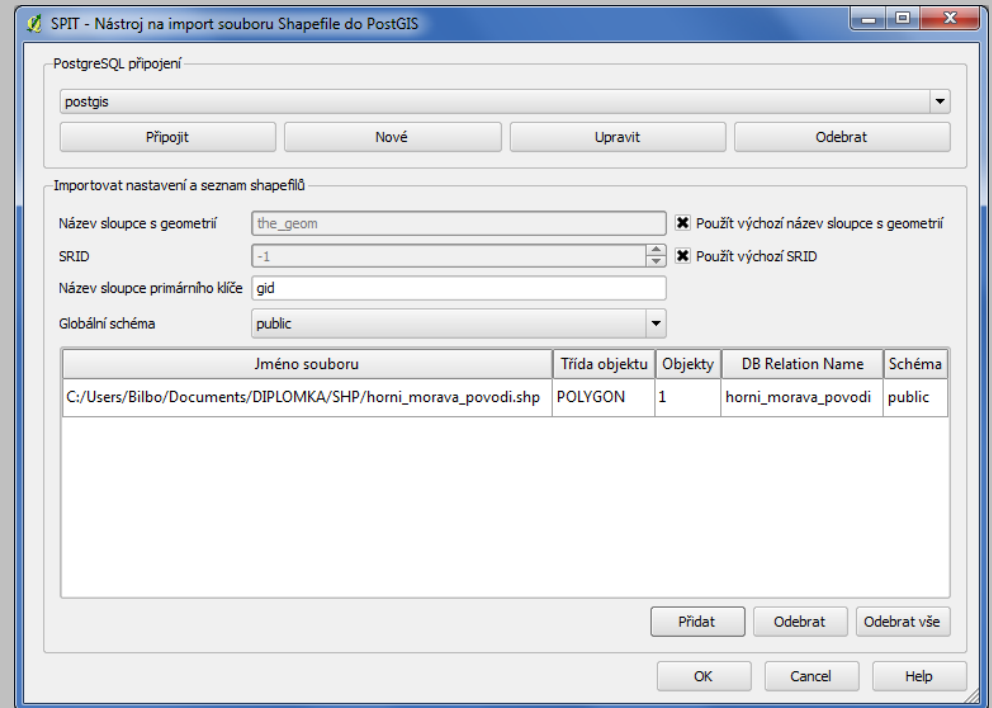
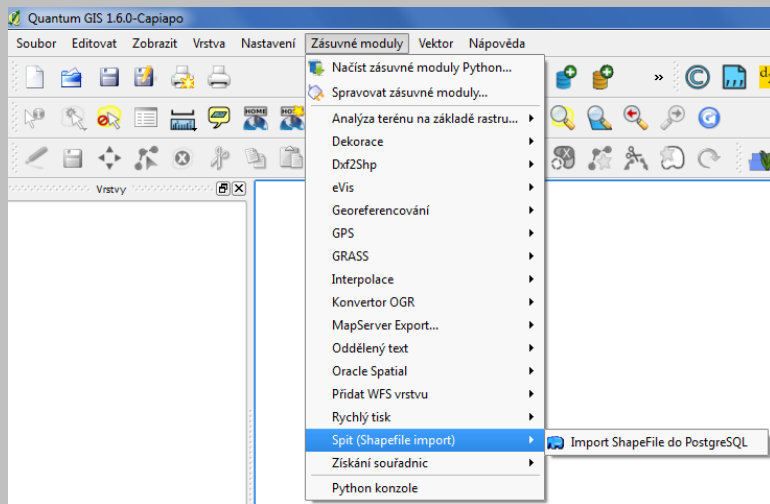
SHP do Postgis

- PostGIS Shapefile Import/Export Manager
- SPIT – Shapefile import (plugin QGIS)
- příkazová řádka
- SQL příkaz

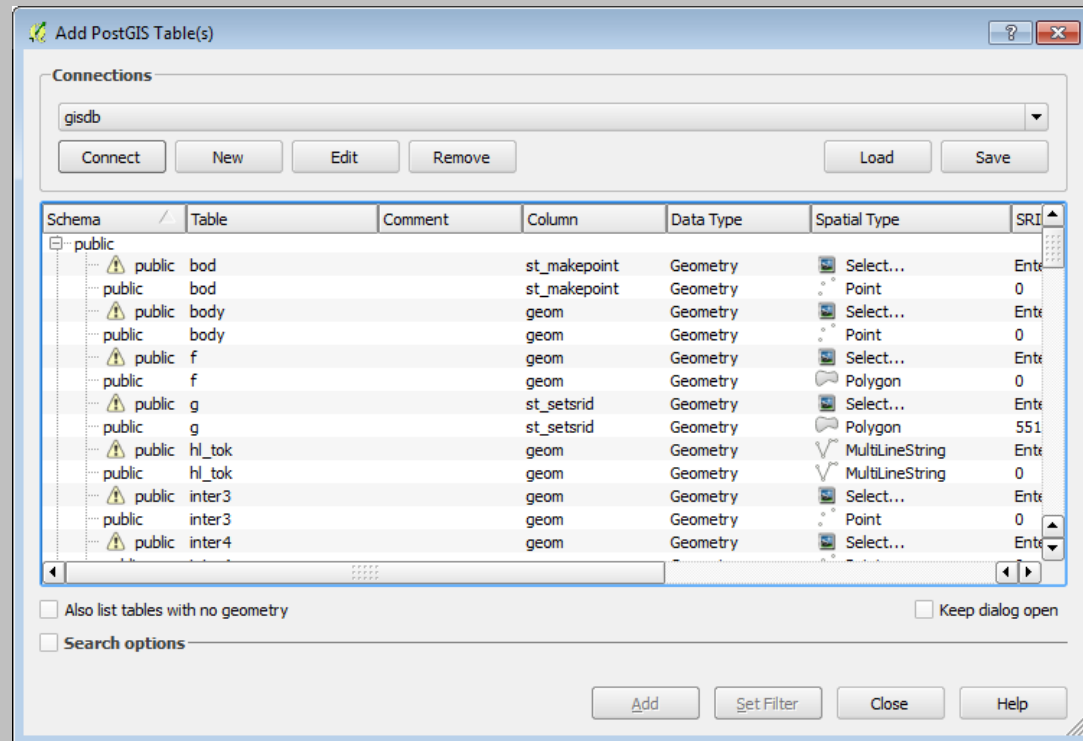
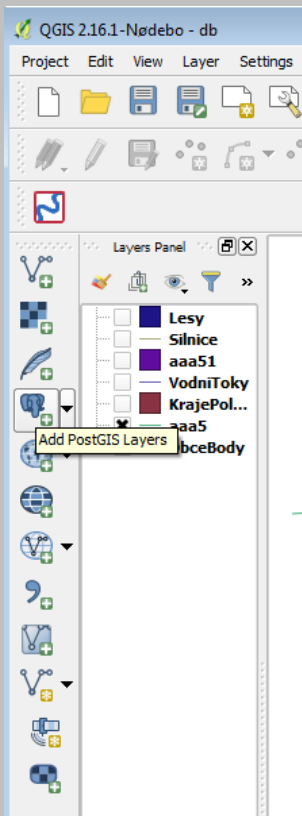
PostGIS Shapefile Import/Export Manager



SPIT

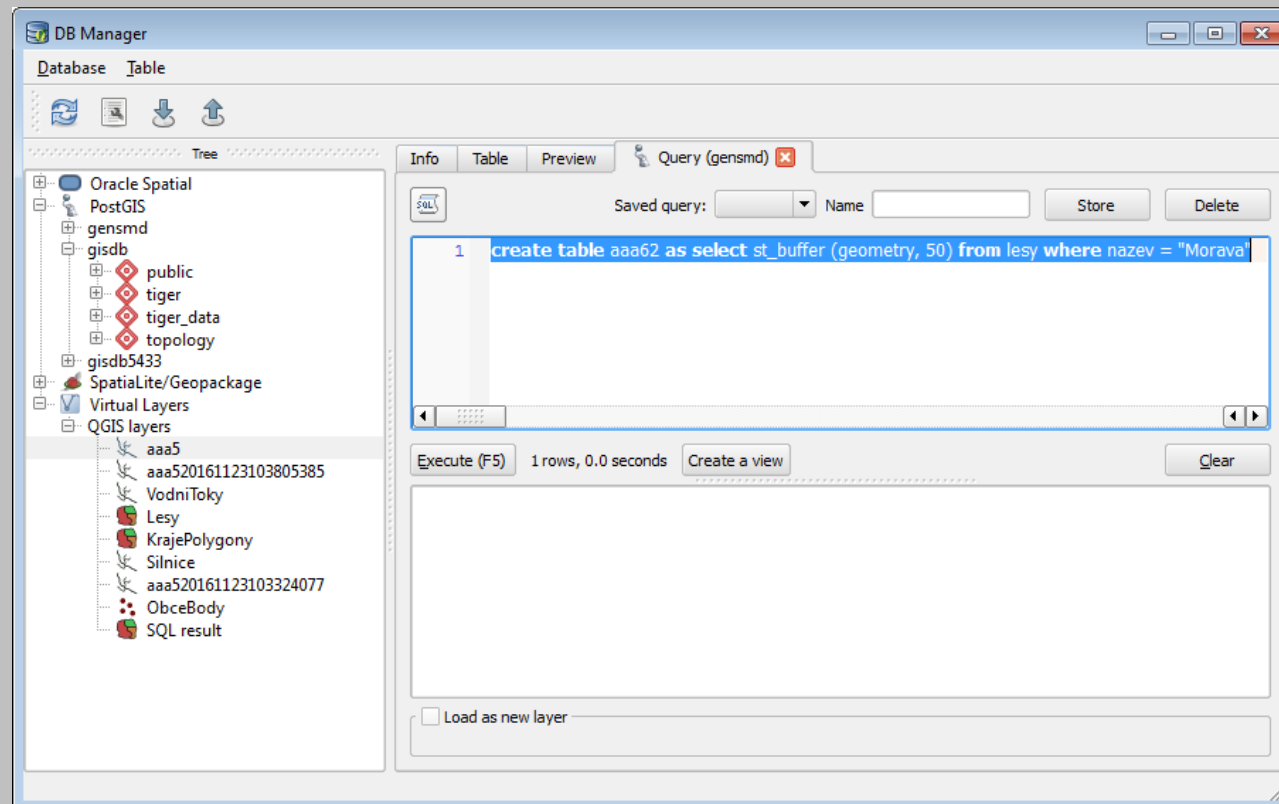


Vizualizace vrstvy PostGIS v QGISu



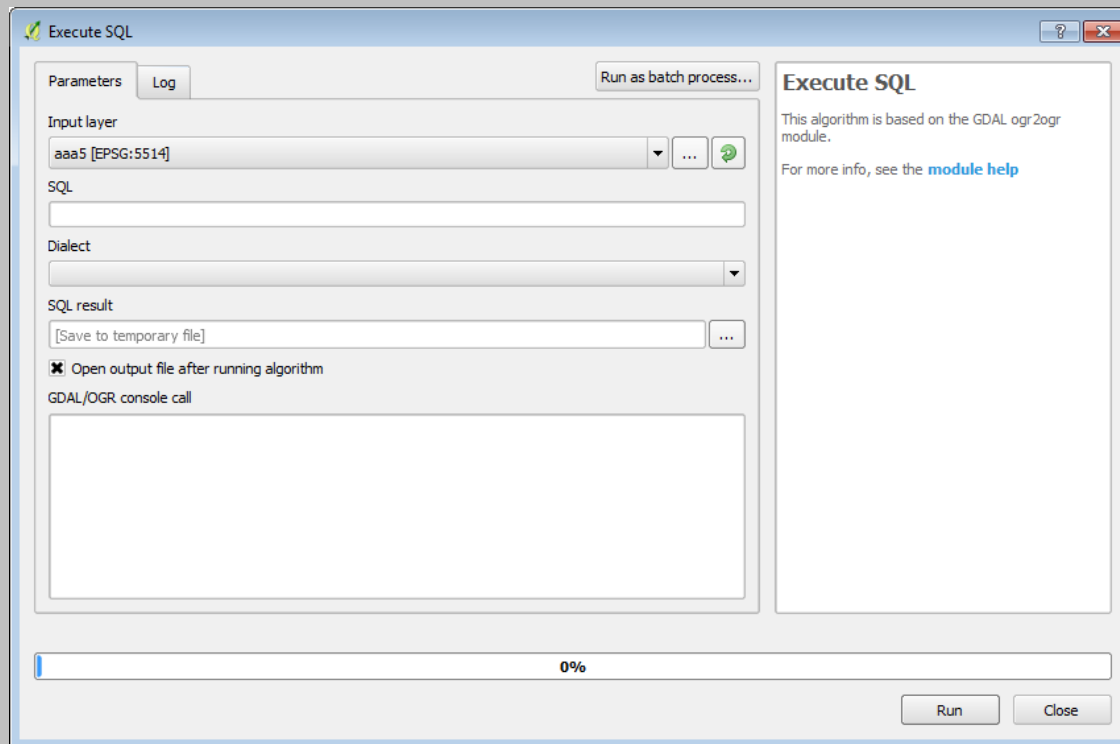
Práce s DB přímo v QGISu

- Database – DB Manager



SQL příkazy v QGISu

- Processing – Toolbox – GDAL/OGR – Execute SQL



OpenJUMP

- File – DB Query

