

The background of the slide is a close-up, high-angle shot of numerous water bubbles of various sizes. The bubbles are densely packed in some areas and more sparse in others, creating a dynamic, textured appearance. The lighting is bright, causing the bubbles to reflect light and appear as bright white and light blue spheres against a darker blue background. The overall color palette is monochromatic, ranging from deep navy blue to bright cyan.

Cvičení 02

Euglenophyta, Dinophyta, Cryptophyta



Euglenophyta

Euglenophyta - krásnoočka

Jednobuněční bičíkovci

Pelikula

Lorika

Stigma + paraflagelární lišta

Paramylon

Chlorofyl a, b, diadinoxantin, neoxantin

Ampule

Mukocysty

Palmeloidní stádium

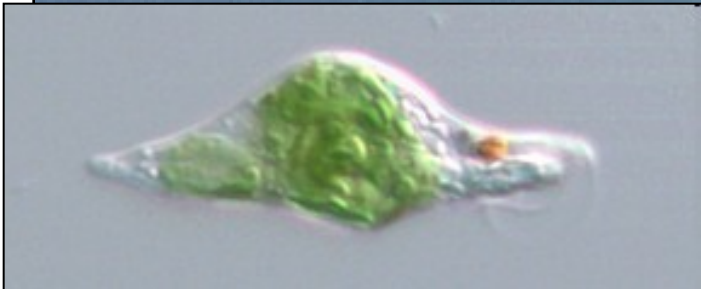
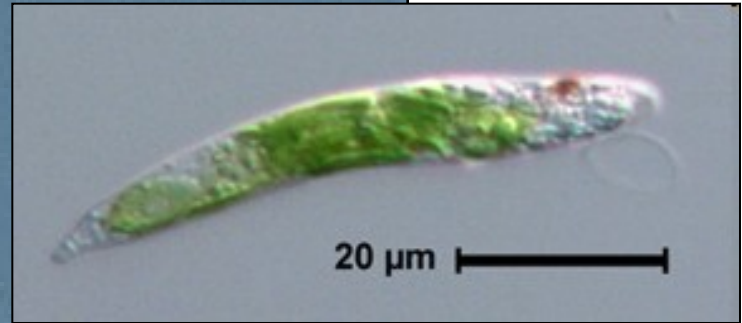
Pouze nepohlavní rozmnožování

Schizotomie

Eutrofní vody

Fagotrofie, mixotrofie

Odd.: Euglenophyta Třída: Euglenophyceae



Euglena gracilis

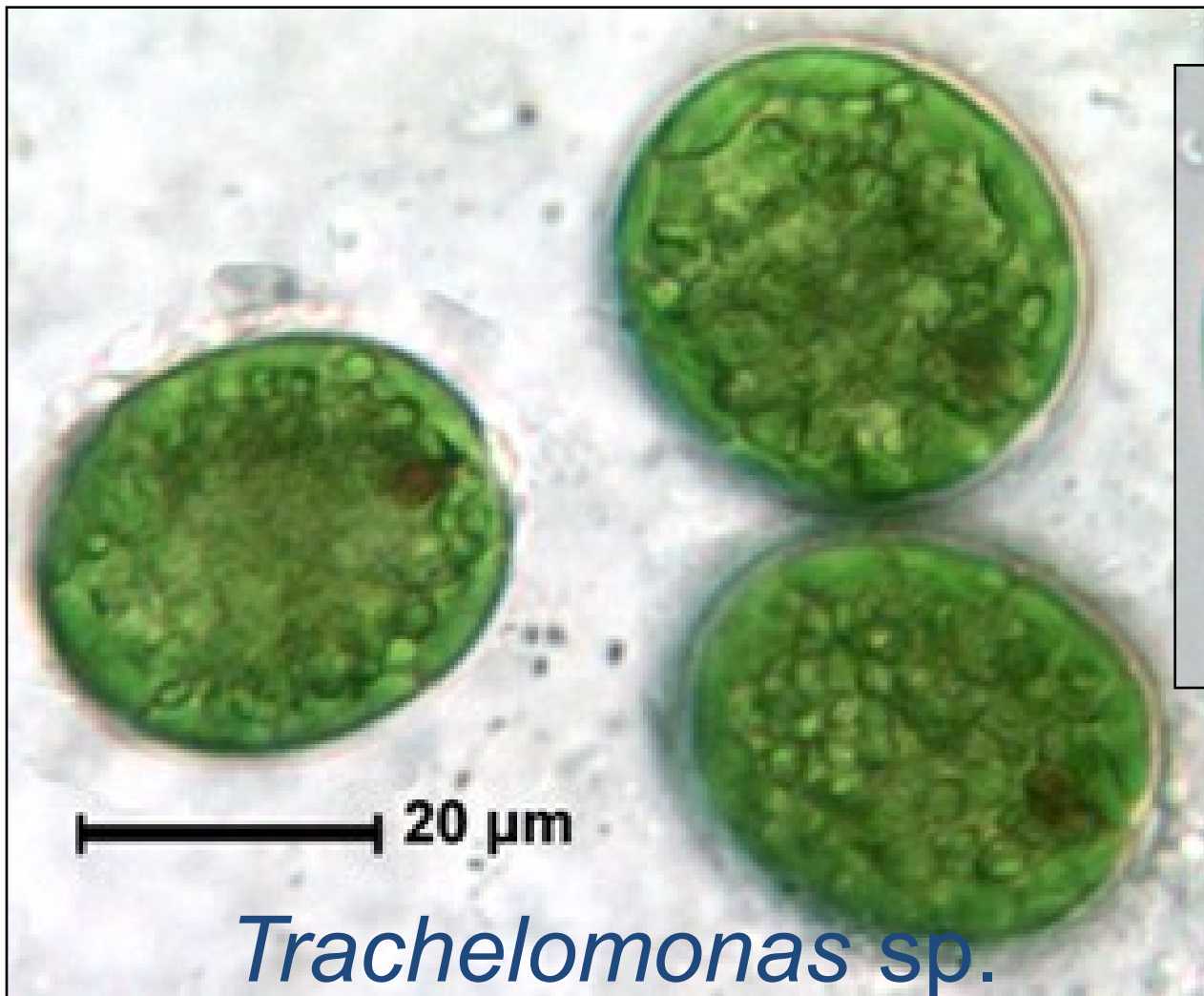
<http://video.conncoll.edu/f/pasiv/lucid/Euglena-900.html>

Euglena sp.



© Carter-Lund&Lund

Odd.: Euglenophyta Třída: Euglenophyceae



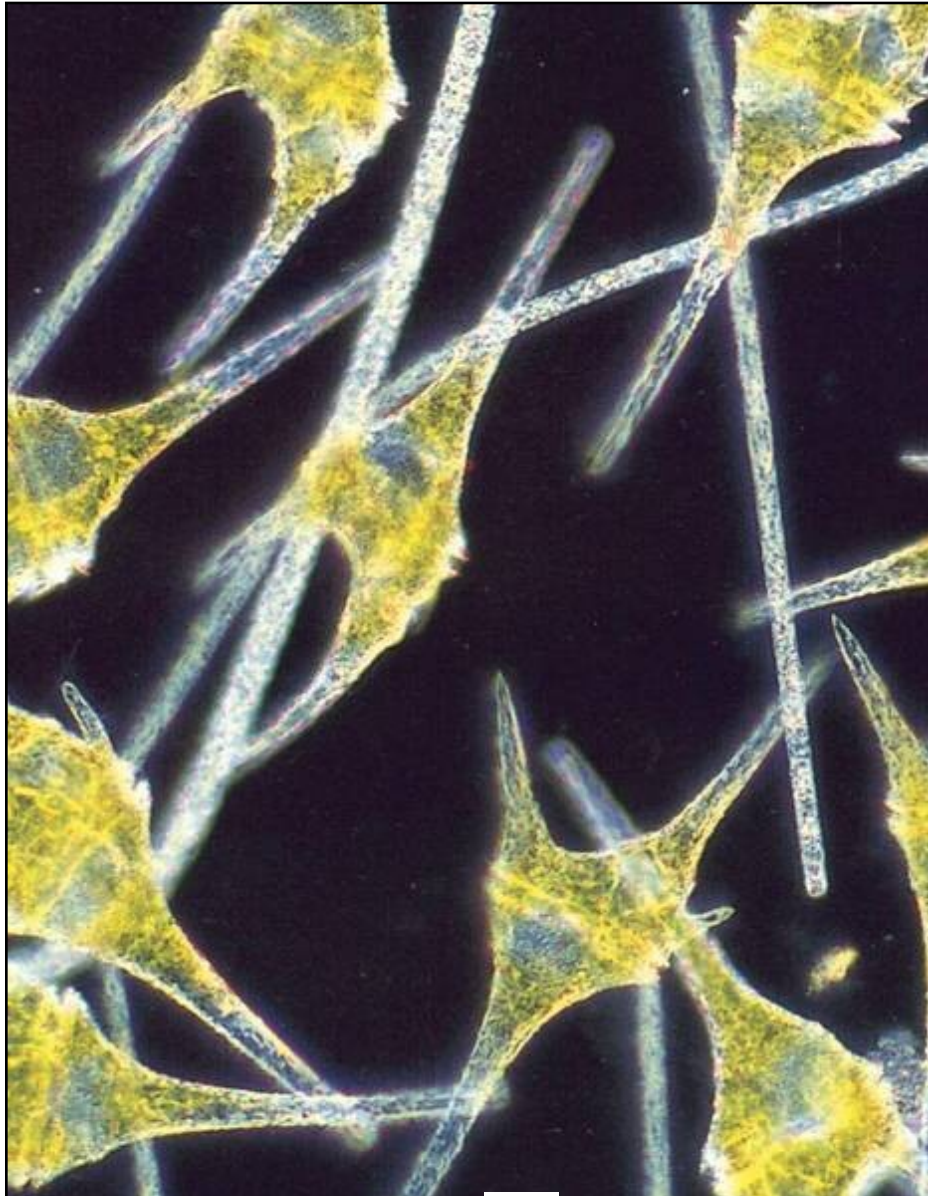


Dinophyta

Dinophyta - obrněnky

- Většinou bičíkovci
- Dinokaryon
- Kleptoplastidy
- Pulzující vakuoly
- Chlorofyl a, c, diadinoxantin
- Théka
- Epikón, hypokón, cingulum
- Mukocysty, trichocysty
- Ocellus
- Fagotrofní
- Převážně moře
- Toxiny

Odd.: Dinophyta Třída: Dinophyceae Řád: Peridinales



Ceratium sp.

<http://www.algaterra.net/ATDB/Pictures/Videos/Ceratium.mpg>



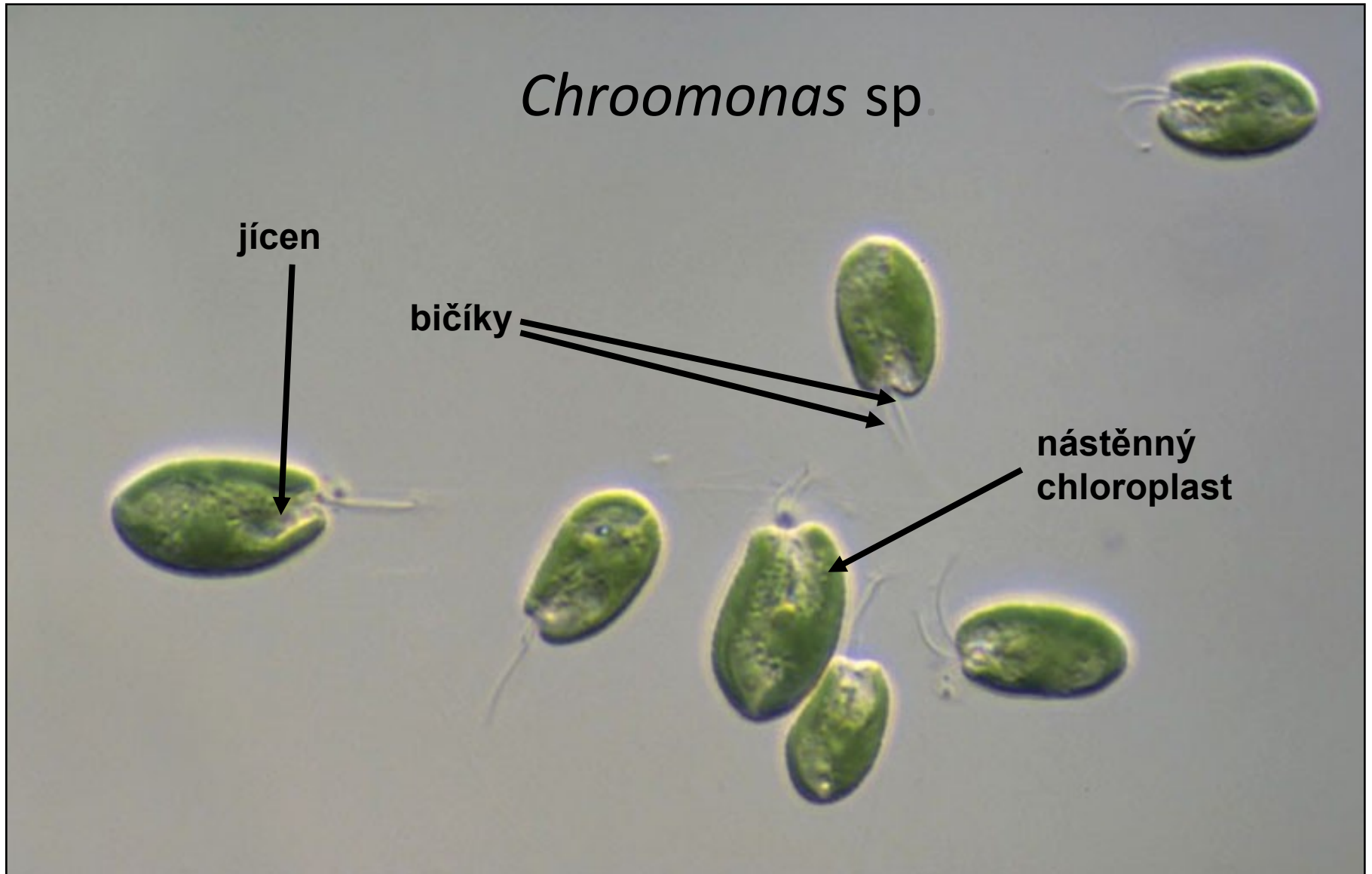
Cryptophyta

Cryptophyta – skrytěnky

- Bičíkovci
- Chlorofyl a, c
- Fykoerythrin, fykocyanin
- Nukleomorf
- Periplast
- Ejektozomy
- Jícen
- Škrob
- Nepohlavní i pohlavní rozmnožování
- Plankton
- Stenotermní vody
- Mixotrofie

Odd.: Cryptophyta Třída: Cryptophyceae

Chroomonas sp.



Odd.: Cryptophyta Třída: Cryptophyceae

<http://protist.i.hosei.ac.jp/movies/MDB1/0002/D/025.mov>

<http://www.algaterra.net/ATDB/Pictures/Videos/Cryptomonas.mpg>

Cryptomonas sp.



© Carter-Lund&Lund



Objekty

- Třída Cryptophyceae : *Cryptomonas* sp. (jícen s ejaktozómy, apex, bičíky)
- Třída Dinophyceae: *Ceratium* sp. (epikón, hypokón, ekvatoriální rýha)
- Třída Euglenophyceae: *Euglena* sp. (bičík, stigma, chloroplasty, paramylon)
Trachelomonas sp. (lorika, případně bičík)