

# Myš laboratorní (*Mus musculus*) var. alba

Velikost: 15,5 – 19,5 cm i s ocáskem

Váha: 20 – 90 g

Délka života: 2 – 3 roky

Pohlavní dospělost: 4 - 5 týdnů po narození

Doporučené stáří pro reprodukci: 2 – 3 měsíce

Délka březosti: 20 – 21 dní

Počet mláďat v jednom vrhu: 6 – 12 (20)

Počet vrhů za rok: 4 – 8 (12)

Porodní hmotnost mláďat: 1 – 1,5 g

Doba kojení: 3 – 4 týdny



# Hodnoty vybraných fyziologických parametrů

Trias:

- tělesná teplota: 37,1°C
- srdeční frekvence: 480 – 740/min
- dechová frekvence: 84 – 230/min

Doba srážení krve: 1 – 3 min

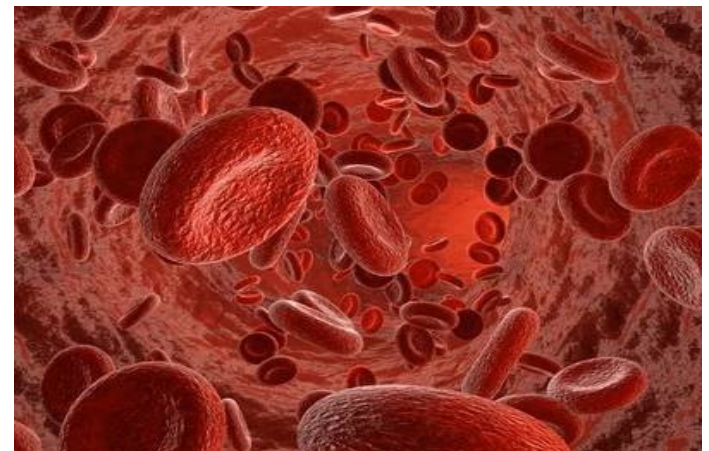
Počet erytrocytů: 4,7 – 12,5 mil/ $\mu$ l

Počet leukocytů: 4 – 30 tis/ $\mu$ l

- Neu: 20 – 30%
- Eoz: 0 – 1%
- Baz: 0 – 1%
- Lymfo: 35 – 90 %
- Mono: 0 – 3%

Počet trombocytů: 100 – 400 tis/ $\mu$ l

Hematokrit: 41 %



# Vybrané anatomické charakteristiky:

## Hrudní končetiny:

5 prstů (4 s drápem, patý prst bez drápu)

## Pánevní končetiny:

5 prstů s drápy

**Páteř** počet obratlů: 7 krčních, 13 hrudních, 6 bederních, 4 křížové srostlé, 27 – 32 ocasních

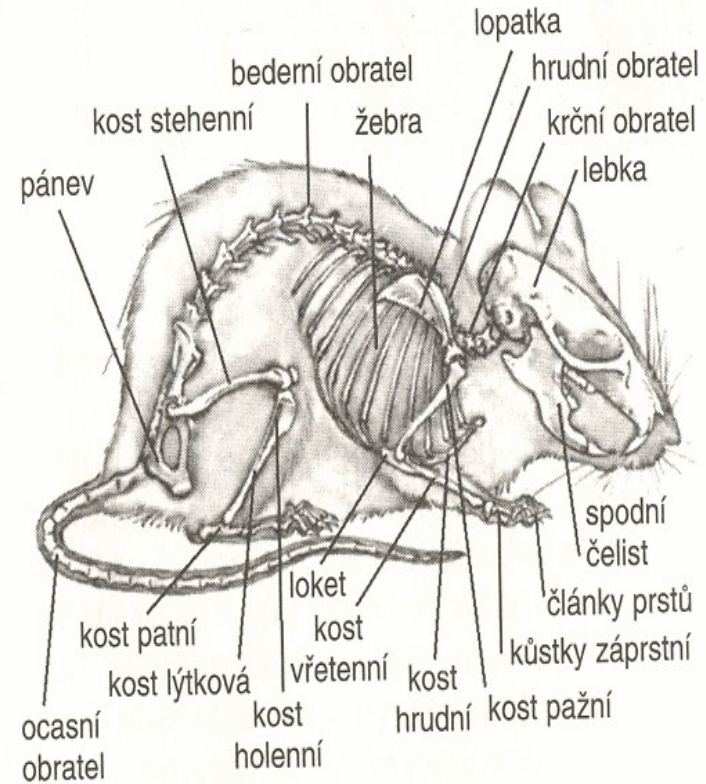
## Žebra:

13 párů

## Zuby:

řezáky 1/1, špičáky 0/0, třenové 0/0 stoličky 3/3

Celkem 16 zubů



# Postup při pitvě

## *pracovat podle tištěných schémat*

Kadáver položíme hřbetem na podložku a upevníme pomocí špendlíků

**Provedeme preparaci kůže podle návodu**

**Provedeme otevření břišní dutiny a postupně odpreparujeme:**

játra (6 laloků), slezinu

GIT: žaludek, tenké, slepé a tlusté střevo, slinivku

urogenitální soustavu: ledviny, močový měchýř, gonády

**Provedeme otevření hrudní dutiny a odpreparujeme:**

Srdce a plíce (pravá 4 laloky, levá jeden)

**Preparaci mozku provedeme** z týlního otvoru na lebce oddělené od zbytku kadáveru, položené spodní stranou na podložku

# Zdroje:

- <https://www.ifauna.cz>
- <https://www.biolib.cz/>
- <http://www.gate2biotech.cz>
- Kolektiv autorů, editoři Knotek Z., Míšek I: Chov a využití pokusných zvířat, VFU Brno, 1999