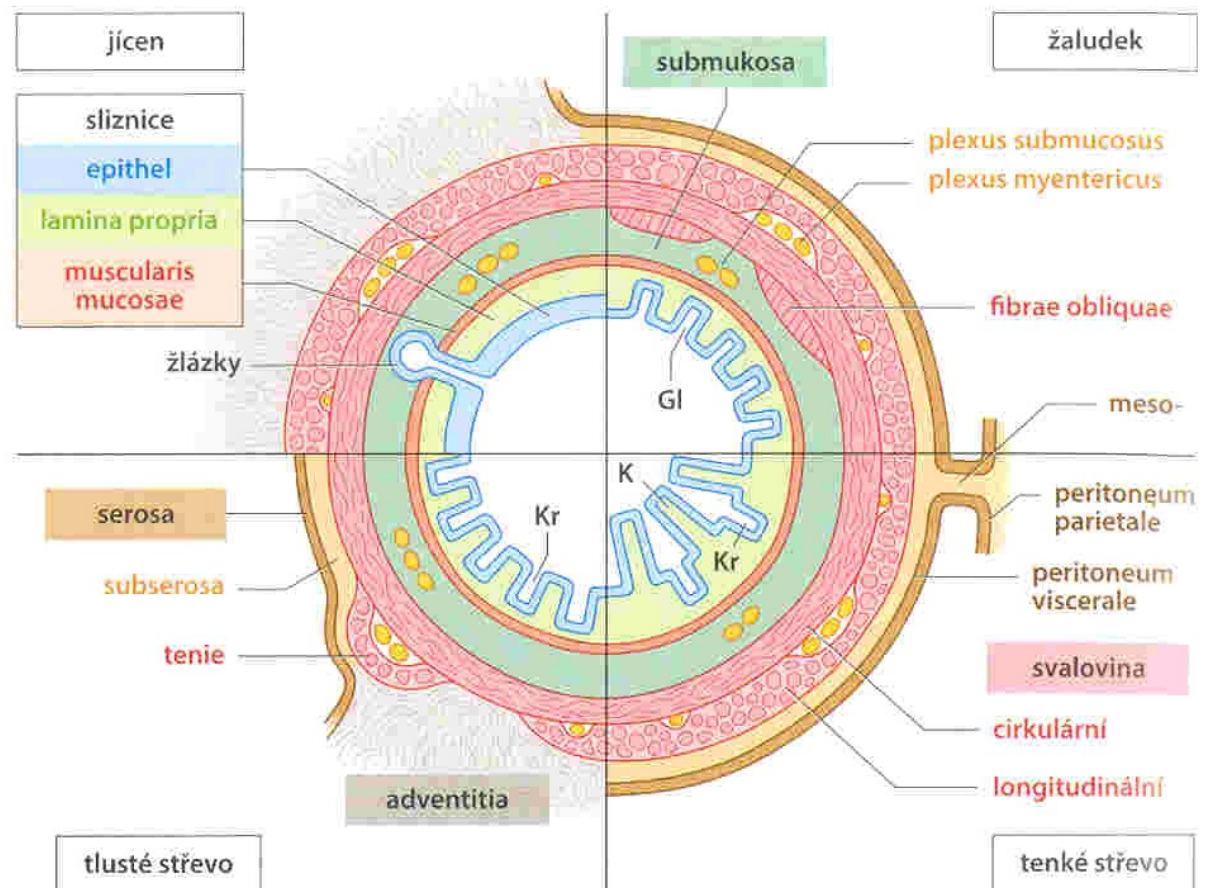


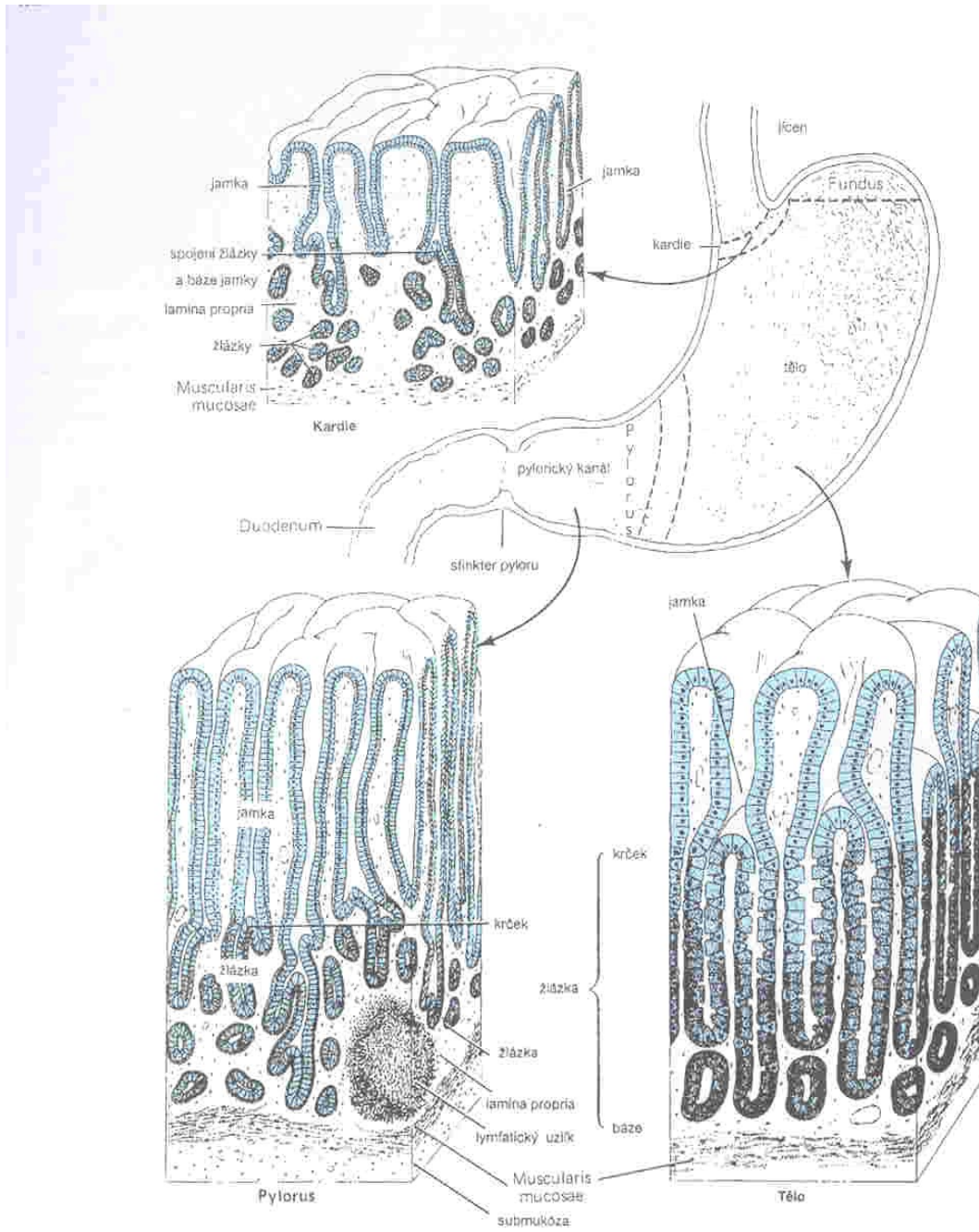
## Obecné schéma stěny gastrointestinálního traktu (GIT)

320 Jícen a trávicí trubice

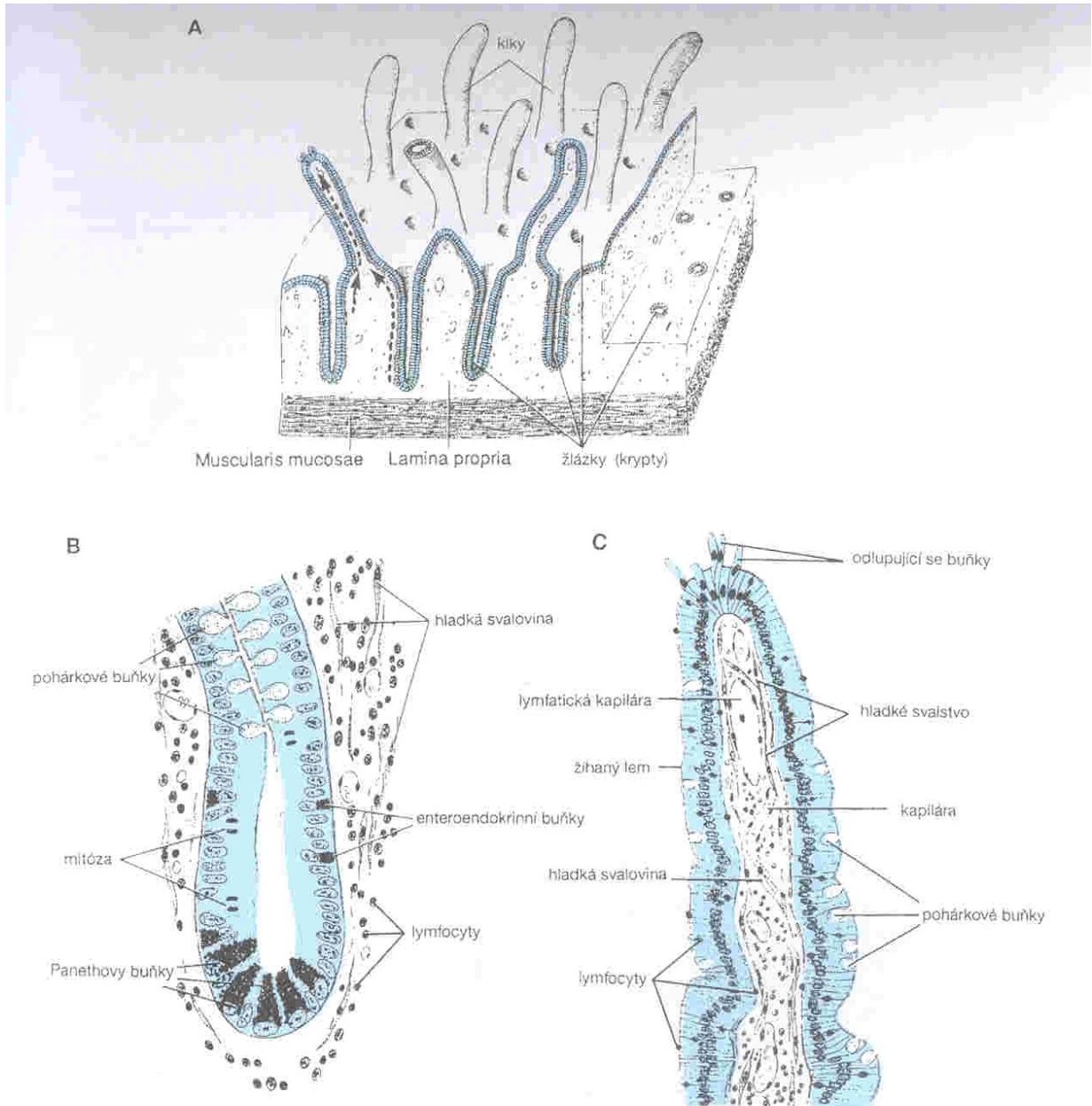


Obr. 16. **1** Stěna trávicí trubice (příčné řezy hlavními úseky, schéma). Jícen, tenké a tlusté střevo jsou podle polohy kryty buď pobříšnicí (*tunica serosa*), nebo vazivem (*tunica adventitia*). **Gl**, glandulae, **Kr**, krypty, **K**, klky. Schéma navrhl B. Kurz, Anat. Inst. Kiel.

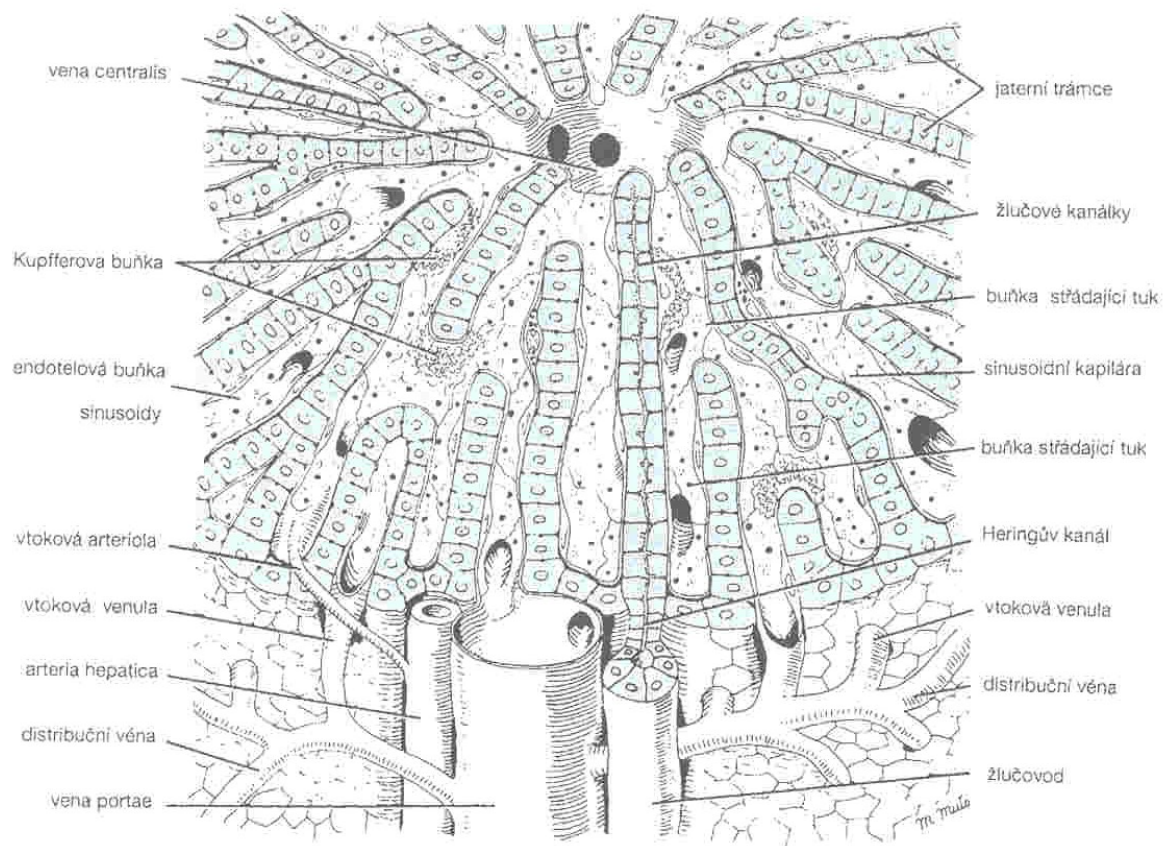
# Schéma sliznice žaludku



## Schéma sliznice tenkého střeva



## Struktura jaterní tkáně



Zdroje obrázků:

Junqueira L.C., Carneiro J., Kelly R.O: Základy histologie, překlad 7. vydání, H&H, 1997

Lüllman-Rauch R.: Histologie, překlad 3. Vydání, Grada, 2012