

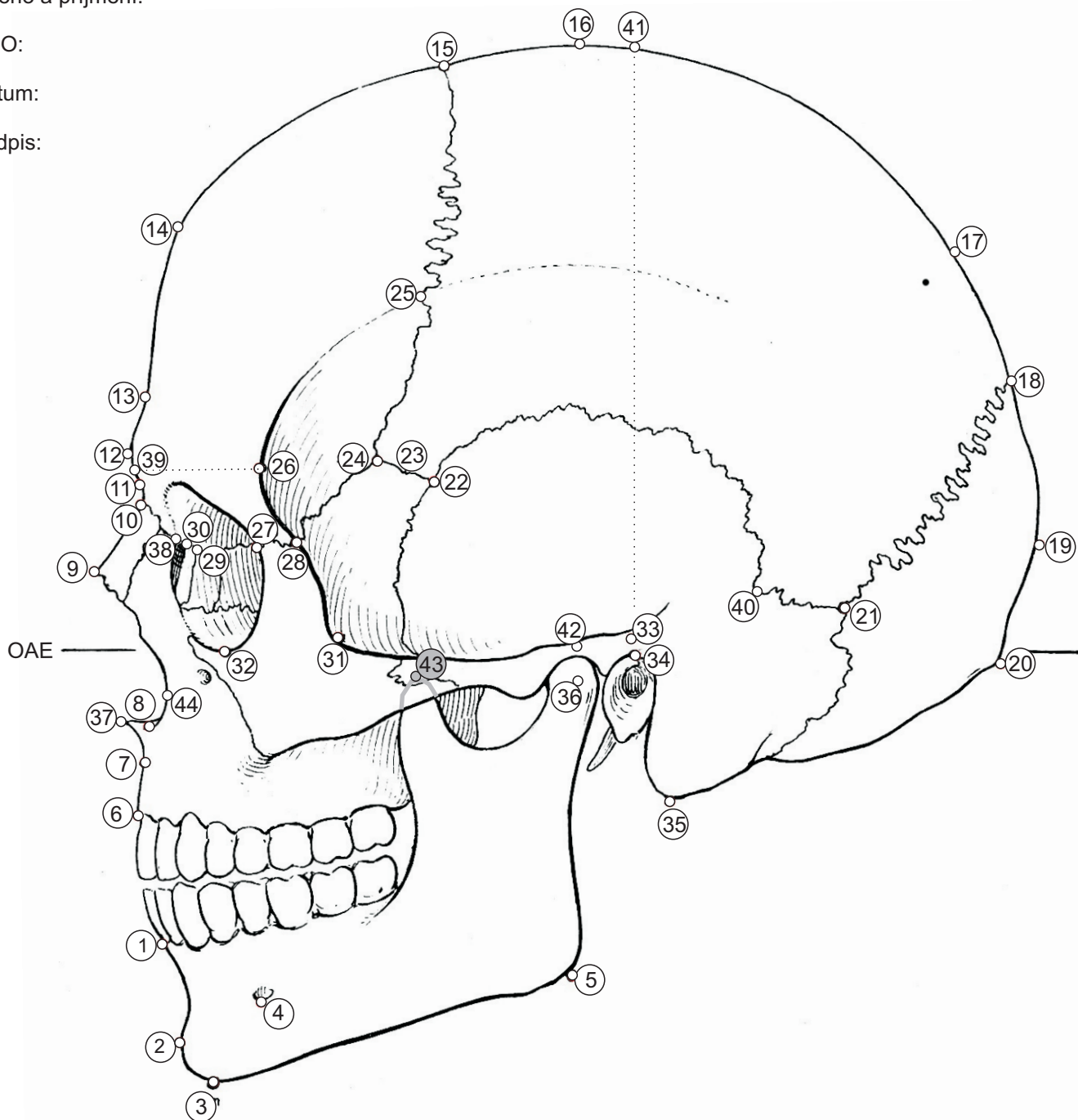
Kraniometrické body

Jméno a příjmení:

UČO:

Datum:

Podpis:



zkratka - název	zkratka - název	zkratka - název	zkratka - název
1 id - infradentale	12 g - glabella	23 pt - pterion	34 po - porion
2 pg - pogonion	13 sg - supraglabellare	24 sphn - sphenion	35 ms - mastoideale
3 gn - gnathion	14 m - metopion	25 st - stephanion	36 kdl - kondyilion laterale
4 ml - mentale	15 b - bregma	26 ft - frontotemporale	37 ak - akanthion
5 go - gonion	16 v - vertex	27 fmo - frontomalare orbitale	38 mf - maxillofrontale
6 pr - prosthion	17 ob - obelion	28 fnt - frontomalare temporale	39 on - ophryon
7 ss - subspinale	18 l - lambda	29 la - lacrimale	40 en - entomion
8 ns - nasospinale	19 op - opisthocranion	30 d - dakryon	41 apx - apex
9 rhi - rhinion	20 i - inion	31 ju - jugale	42 ra - radiculare
10 n - nasion	21 ast - asterion	32 or - orbitale	43 kr - koronion
11 so - supraorbitale	22 k - krotaphion	33 au - auriculare	44 apt - apertion

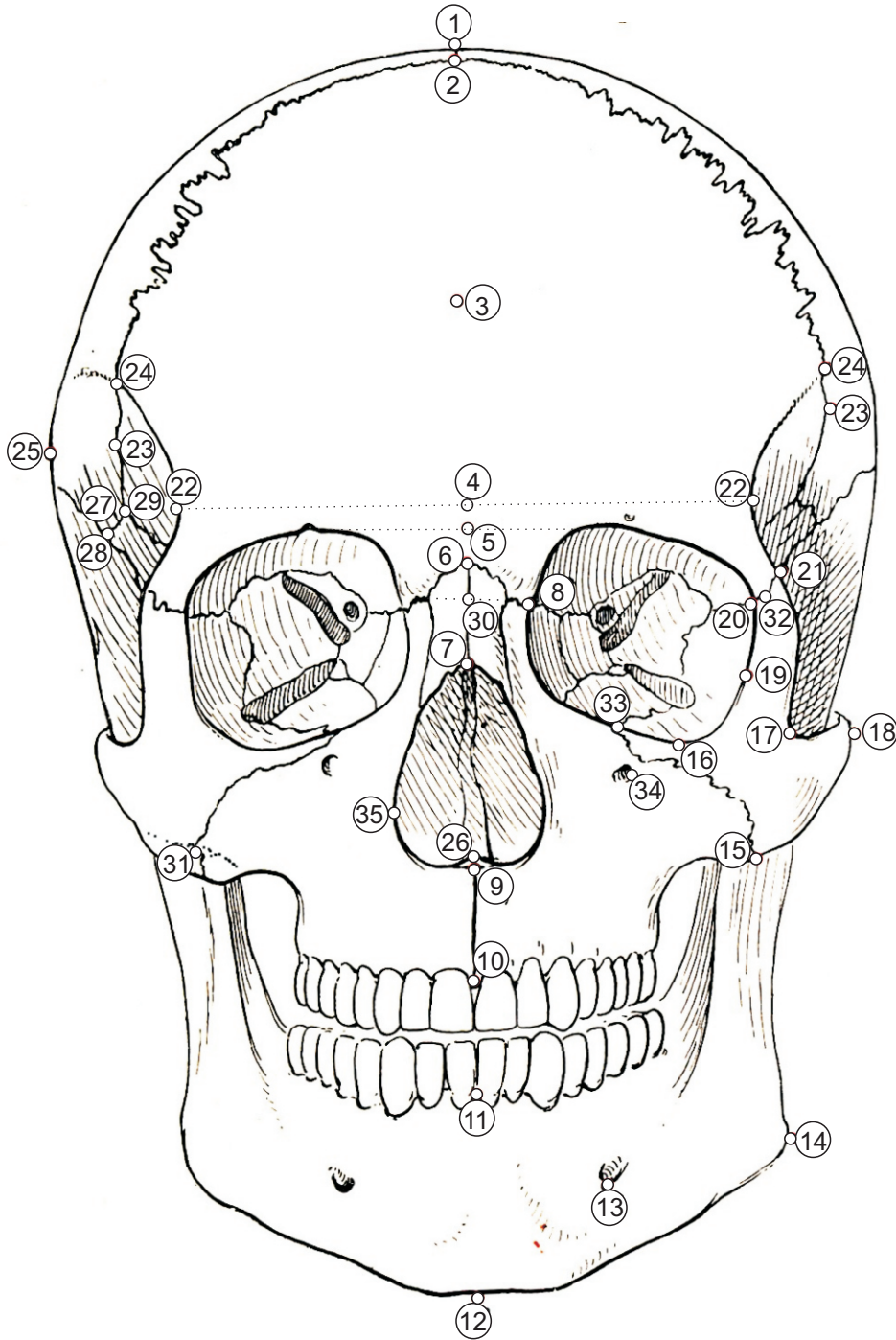
Kraniometrické body

Jméno a příjmení:

UČO:

Datum:

Podpis:



zkratka - název	zkratka - název	zkratka - název	zkratka - název
1 v - vertex	10 pr - prosthion	19 ek - ektokonchion	28 k - krotaphion
2 b - bregma	11 id - infradentale	20 fmo - frontomalare orbitale	29 sphn - sphenion
3 m - metopion	12 gn - gnathion	21fmt - frontomalare temporale	30 in - infranasion
4 on - ophryon	13 ml - mentale	22 ft - frontotemporale	31 zm:a - zygomaxillare anterior
5 so - supraorbitale	14 go - gonion	23 co - coronale	32 fm:a - frontomalare anterior
6 n - nasion	15 zm - zygomaxillare	24 st - stephanion	33 zo - zygoorbitale
7 rhi - rhinion	16 or - orbitale	25 eu - euryon	34 io - infraorbitale
8 mf - maxillofrontale	17 ju - jugale	26 ak - akanthion	35 apt - apertion
9 ns - nasospinale	18 zy - zygion	27 pt - pterion	

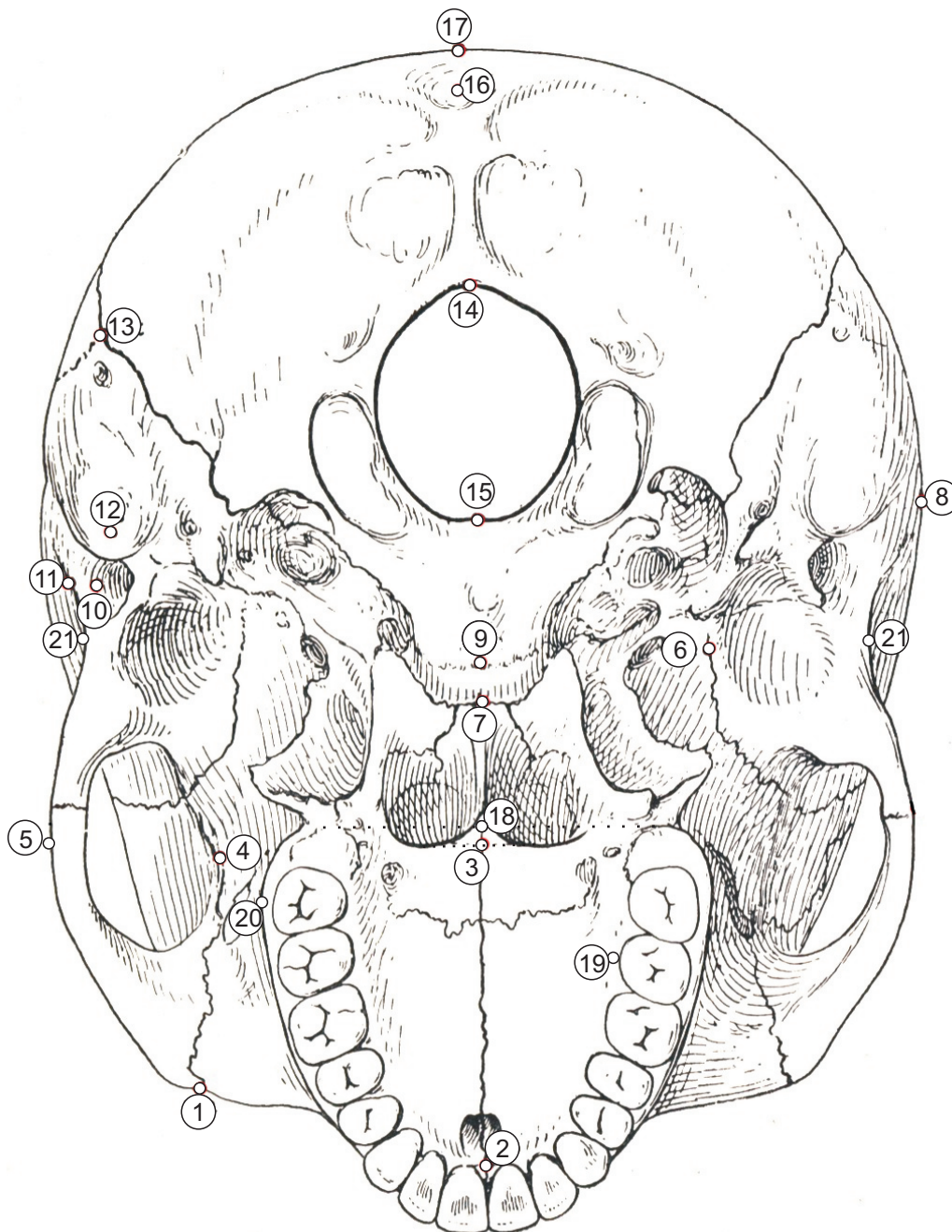
Kraniometrické body

Jméno a příjmení:

UČO:

Datum:

Podpis:



zkratka - název	zkratka - název	zkratka - název
1 zm - zygomaxillare	8 eu - euryon	15 ba - basion
2 ol - orale	9 sphb - sphenobasion	16 i - inion
3 sta - staphylion	10 po - porion	17 op - opisthocranion
4 it - infratemporale	11 au - auriculare	18 alv - alveolon
5 zy - zygion	12 ms - mastoideale	19 enm - endomolare
6 ste - stenion	13 ast - asterion	20 ekm - ektomolare
7 ho - hormion	14 o - opisthion	21 ra - radiculare

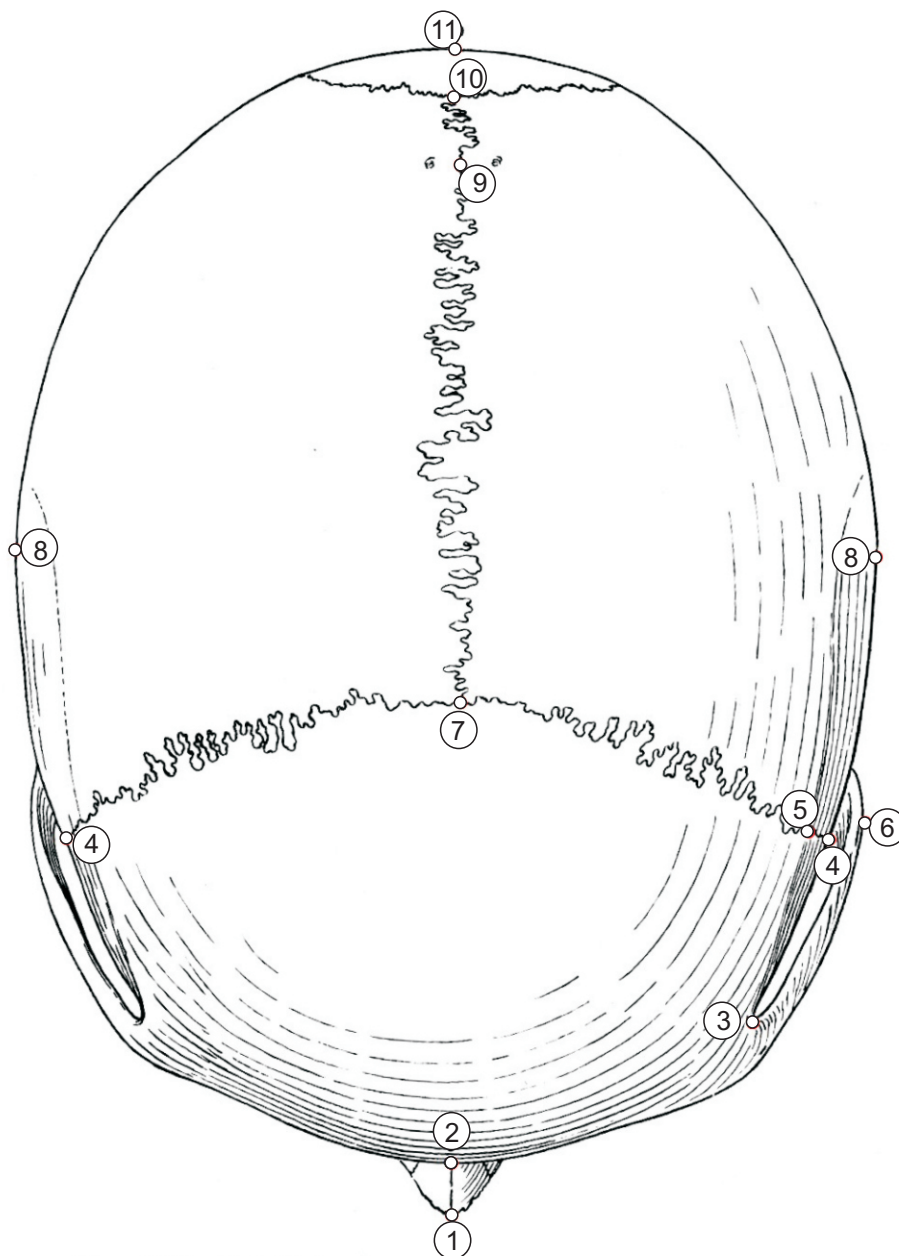
Kraniometrické body

Jméno a příjmení:

UČO:

Datum:

Podpis:



zkratka - název	zkratka - název	zkratka - název	zkratka - název
1 rhi - rhinion	4 co - coronale	7 b - bregma	10 l - lambda
2 g - glabella	5 st - stephanion	8 eu - euryon	11 op - opisthocranium
3 ft - frontotemporale	6 zy - zygion	9 ob - obelion	

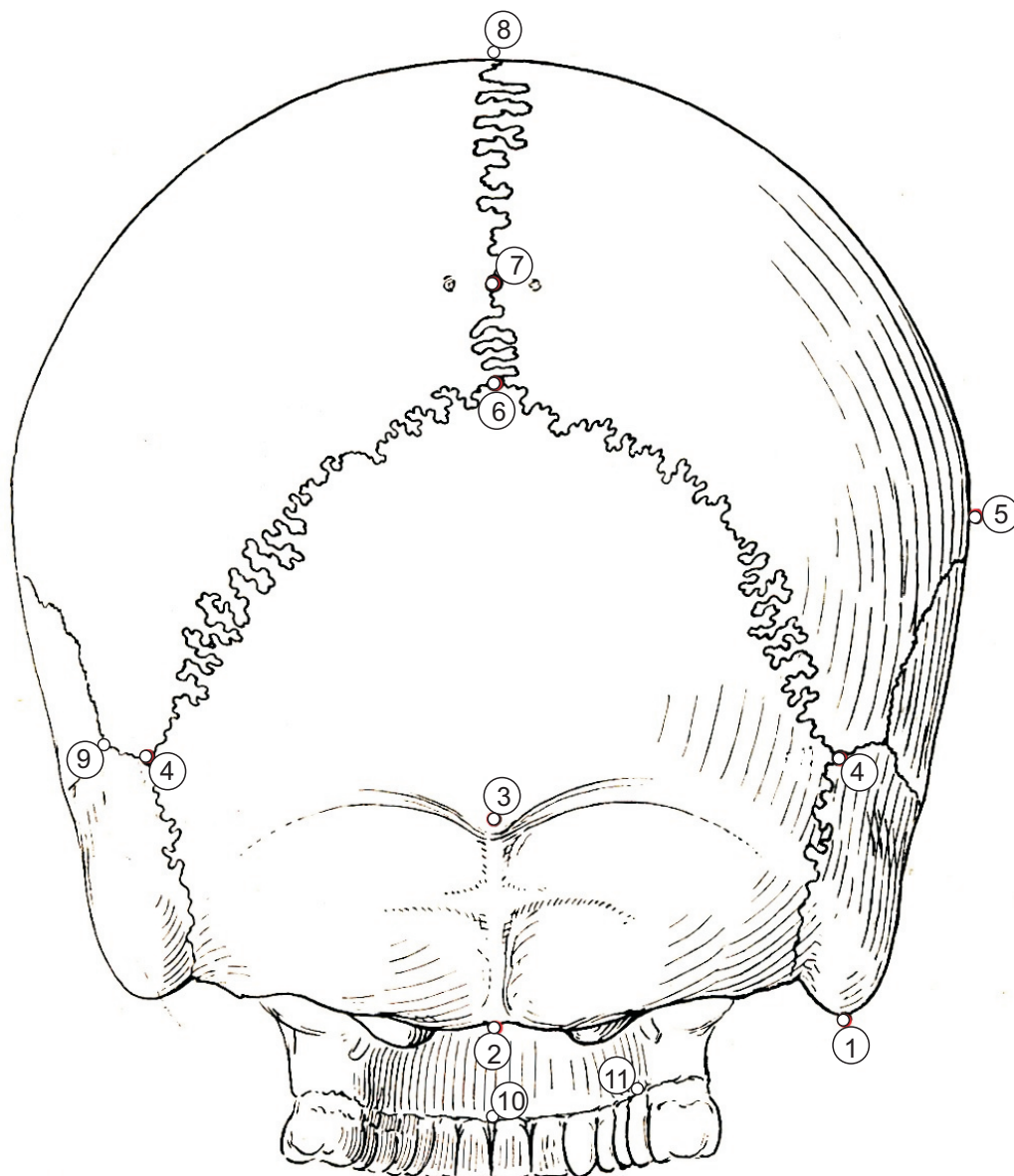
Kraniometrické body

Jméno a příjmení:

UČO:

Datum:

Podpis:



zkratka - název	zkratka - název	zkratka - název	zkratka - název
1 ms - mastoideale	4 ast - asterion	7 ob - obelion	10 ol - orale
2 o - opisthion	5 eu - euryon	8 v - vertex	11 enm - endomolare
3 i - inion	6 l - lambda	9 en - entomion	

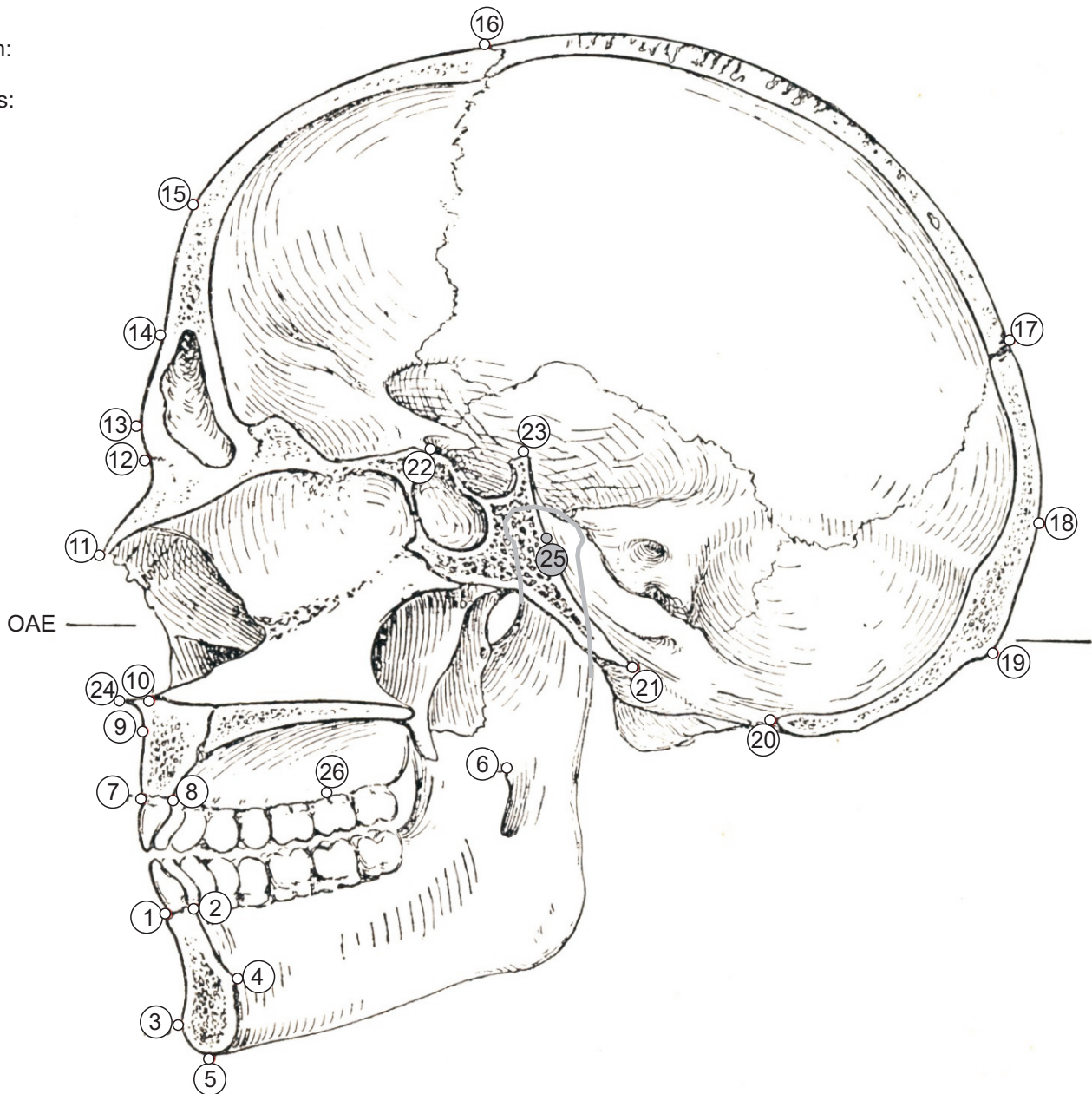
Kraniometrické body

Jméno a příjmení:

UČO:

Datum:

Podpis:



zkratka - název	zkratka - název	zkratka - název	zkratka - název
1 id - infradentale	8 ol - orale	15 m - metopion	22 sphen - sphenoidale
2 li - linguale	9 ss - subspinale	16 b - bregma	23 kl - klition
3 pg - pogonion	10 ns - nasospinale	17 l - lambda	24 ak - akanthion
4 ge - genion	11 rhi - rhinion	18 op - opisthocranion	25 kdm - kondylion mediale
5 gn - gnathion	12 n - nasion	19 i - inion	26 enm - endomolare
6 lg - lingulare	13 g - glabella	20 o - opisthion	
7 pr - prosthion	14 sg - supraglabellare	21 ba - basion	