

# **Horské smrčiny a ochrana divočiny (nejen) v NP Šumava**

**Jaromír Bláha**

**Hnutí DUHA – Friends of the Earth Czech Republic**



**Hnutí DUHA**

# Proč ochrana a obnova divočiny?

- **Ochrana přírodních procesů**
- **Zachování vývoje přírody**
  - **Proměny ekosystémů a jejich vzájemné interakce v závislosti na změnách prostředí**
  - **Člověk je součástí vývoje planety, významně jej ovlivňuje**



**Hnutí DUHA**



# Proč ochrana a obnova divočiny?

- **Ochrana biodiverzity**

- **Pro ostatní zvířata, rostliny, houby, mikroorganismy....., jedince, druhy, populace.....**
- **umožňuje obnovit na větších plochách dynamický disturbanční režim**
- **otevře prostor pro dynamickou mozaiku plošek**
- **tím podporuje heterogenitu biotopů v krajině**
- **tím zvyšuje druhovou pestrost, včetně stanovišť, která nyní v krajině chybí**



# Proč ochrana a obnova divočiny?

- **Adaptace na klimatickou změnu**
- **Nášlapné kameny - propojení krajiny**
- **Výzkum a porozumění přírodním procesům**
- **Větší nabídka některých ekosystémových služeb**



# Proč ochrana a obnova divočiny?

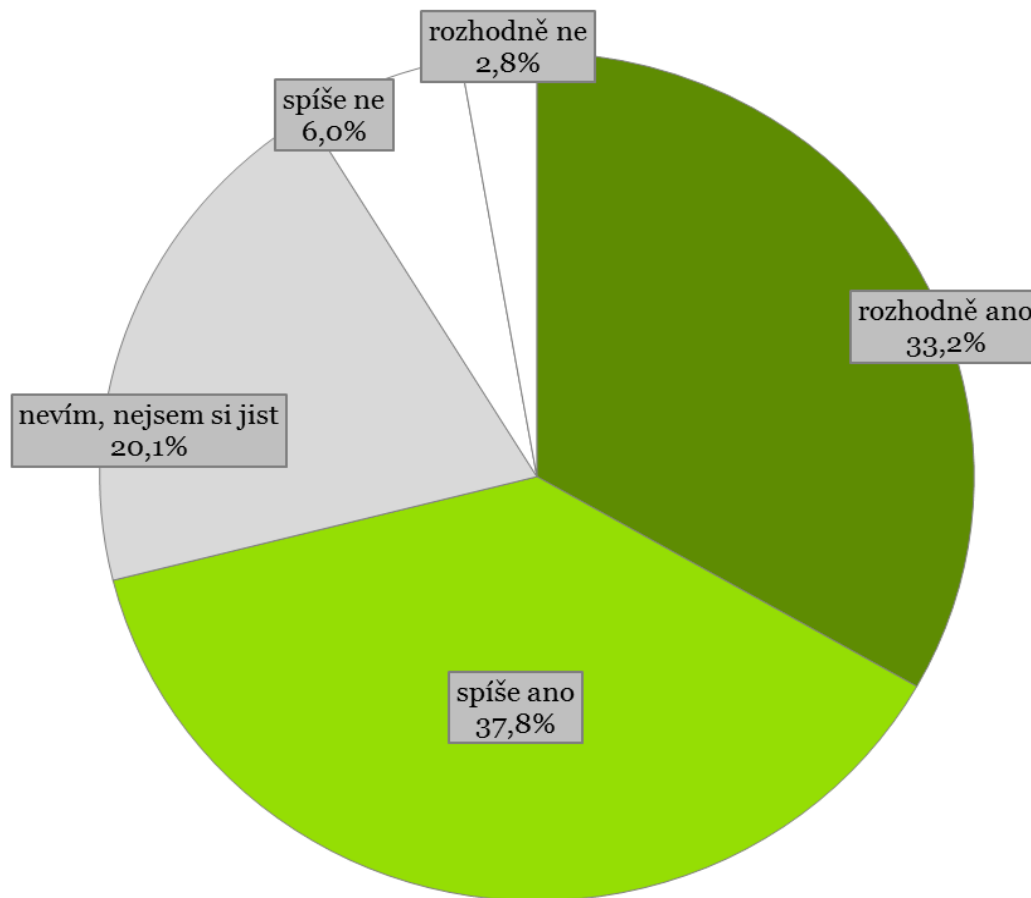
- **Etické důvody: svoboda pro ostatní bytosti**
- **Pro nás**
  - **Prožitky – pocity klidu, uvolnění, samoty, svobody, sounáležitosti s něčím vyšším .....**
  - **Terapie divočinou**
- **Socioekonomické přínosy**
  - **Zaměstnanost, vyšší příjmy z turismu**



# Proč?

## Ochrana divoké přírody očima české veřejnosti, FSS MU Brno 2015

Je podle české veřejnosti potřeba chránit divokou přírodu v ČR?



# Kolik?

- **3 - 5 % rozlohy ČR**
- **Pro zachování biodiverzity – alespoň 10% lesů (Scherzinger 1996, Hanski et Walsh 2004, Hanski 2008)**
- **Kolik betonu (nyní 4,3 %), tolik divočiny (nyní JEN 0,3%!)**
- **Několik velkých území reprezentujících naši přírodu plus menší plochy (NPR, PR, FSC)**



# Strategie ochrany biologické rozmanitosti České republiky 2016 - 2025

	<p><b>Analýza problematiky zahrnující definování vizi možného budoucího rozvoje vymezení oblastí samovolného vývoje přírodních procesů</b></p>	<p><b>Analýza obsažená v aktualizaci SPOPK</b></p>	<p><b>2017</b></p>	<p><b>Zpracovaná analýza</b></p>	<p><b>MŽP ve spolupráci s MZe</b></p>
<p><b>2.4.4 Zajistit ochranu přírodních procesů</b></p>	<p><b>Prověření reálných možností uplatnění konceptu rozvoje plošně významných území ponechaných přírodním procesům v podmínkách ČR odbornou meziresortní diskusí</b></p>	<p><b>Analytický dokument s doporučení m dalšího postupu</b></p>	<p><b>2022</b></p>	<p><b>Analytický dokument přístupný veřejnosti</b></p>	<p><b>MŽP ve spolupráci s MD, MMR, MPO, MO a MZe</b></p>

# Analýza podmínek na území ČR z hlediska biodiverzity a vhodnosti pro ponechání samovolnému vývoji

- **Analýza dostupných vektorových podkladů a dalších zdrojů informací**

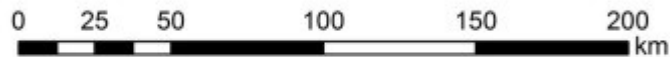
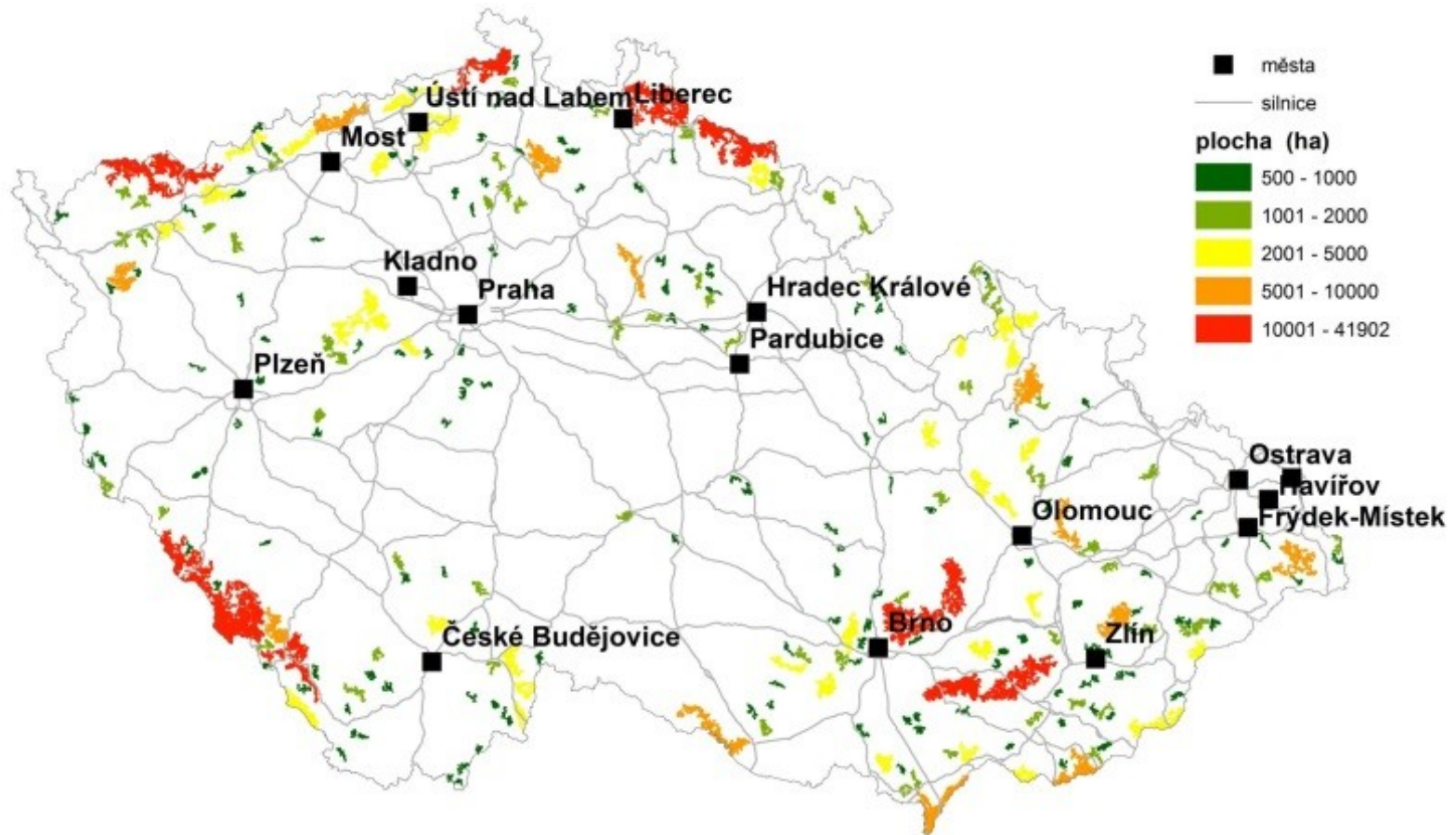
## ČESKÁ DIVOČINA

Analýza podmínek na území ČR  
z hlediska biodiverzity a vhodnosti  
pro ponechání samovolnému vývoji.



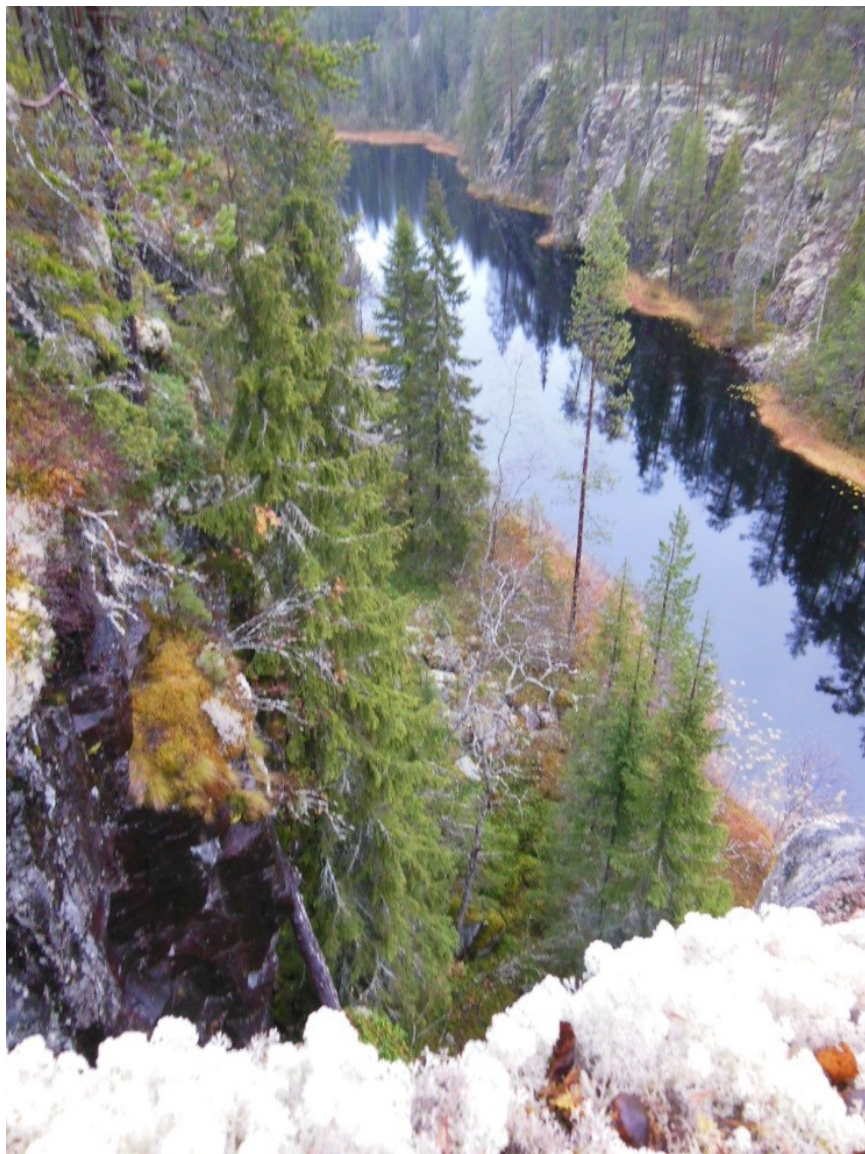
# Potenciál v ČR

## Plochy s významným podílem přírodních biotopů





# Máme rádi divočinu





# Opravdu?





# Národní park Šumava

- **Úchvatná příroda**

- **Výběr precedentní kauzy: Překonání předsudků a bariér**

- **Veřejnost**
- **Lesníci**



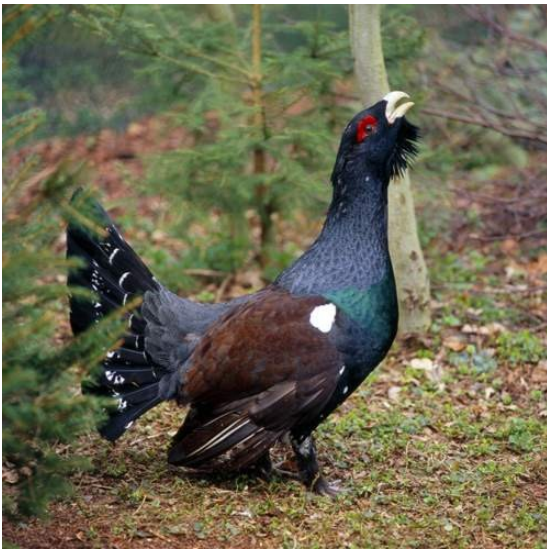
# Národní park Šumava

**Mokřady, horské louky, divoké řeky a především unikátní komplex horských a podmáčených lesů a rašelinišť'**



# Národní park Šumava

**Domov vzácných zvířat a rostlin (rys, tetřev, hořec panonský a mnoho dalších)**





# Národní park Šumava

**Ale také kůrovec -  
klíčový druh  
ekosystému  
horských smrčín:**

**•25% rozlohy NP**

**•Přírodní  
disturbance**

**– lýkožrout  
smrkový (*Ips  
typographus*)**

**– polomy**



**Hnutí DUHA**



# Cíle managementu:

## **NÁRODNÍ PARK:**

- **Ochrana ekosystémů (včetně všech vývojových fází) = ochrana přírodních procesů**

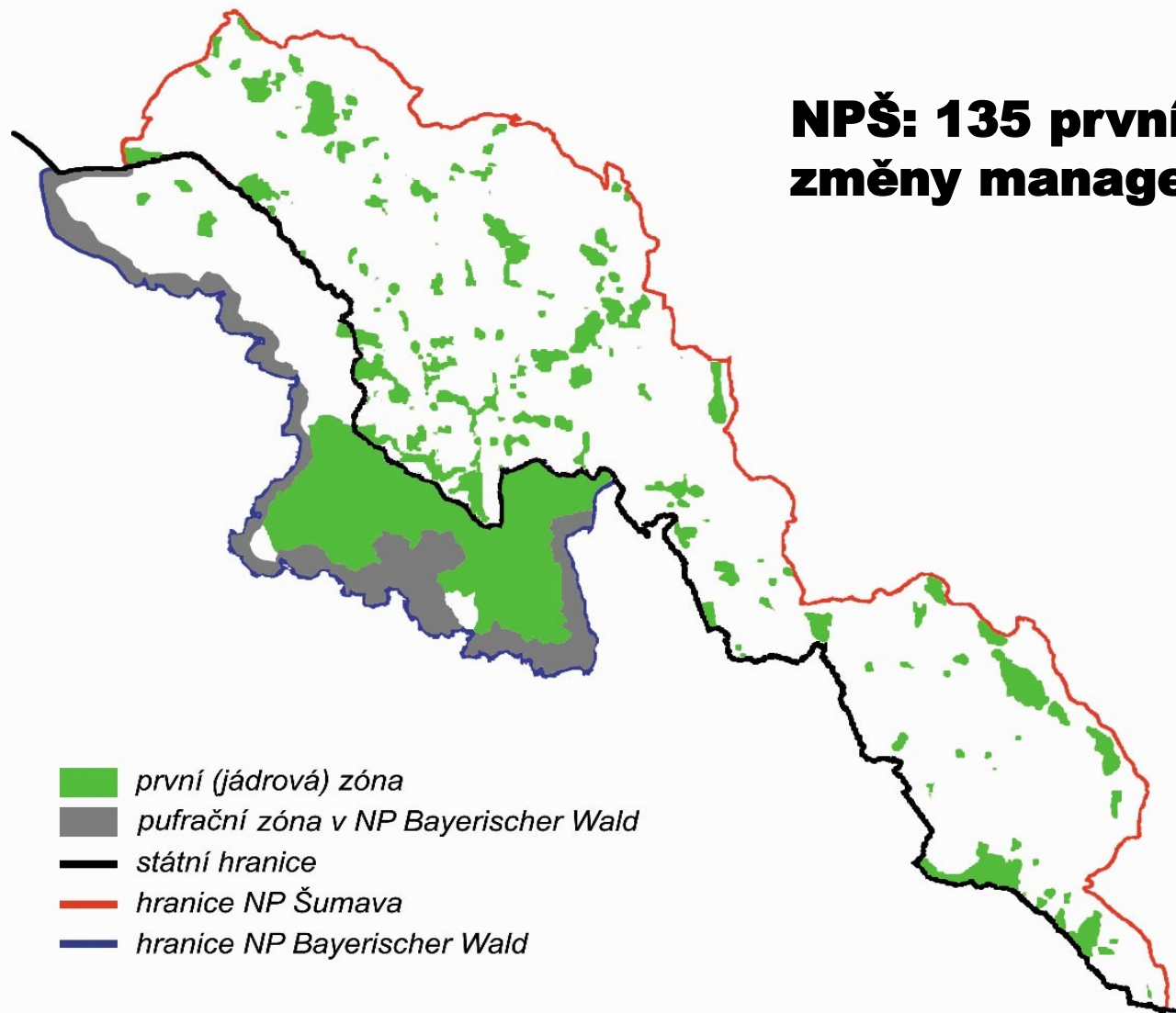
## **HOSPODÁŘSKÝ LES:**






- **Trvalá produkce dřeva**
- **Trvalé plnění mimoprodukčních funkcí**



# Management a zonace (rok 2000)

**NPŠ: 135 prvních zón, časté změny managementu**



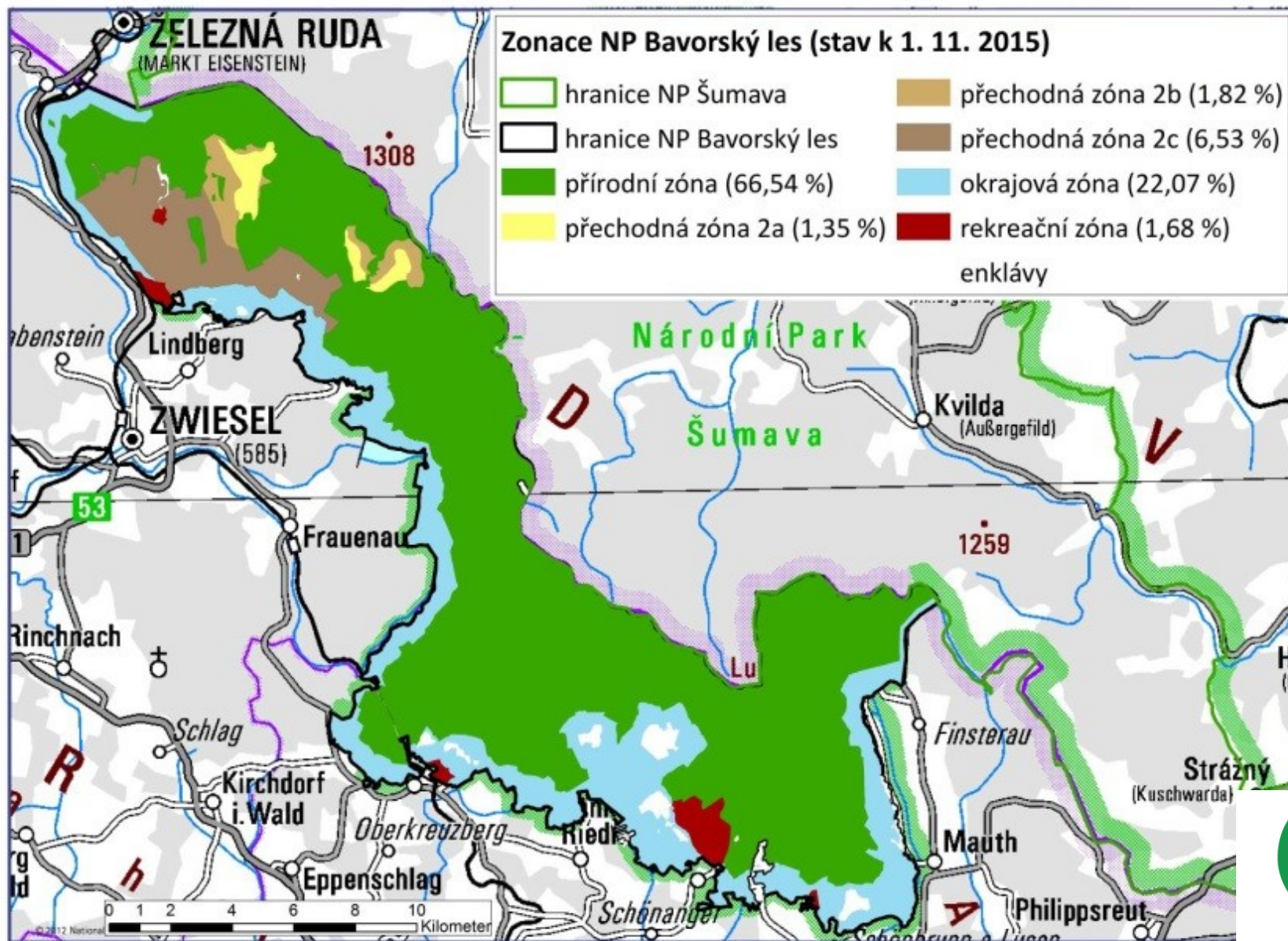
-  první (jádrová) zóna
-  pufrační zóna v NP Bayerischer Wald
-  státní hranice
-  hranice NP Šumava
-  hranice NP Bayerischer Wald



**Hnutí DUHA**



# Zonace NP Bavorský les 2015



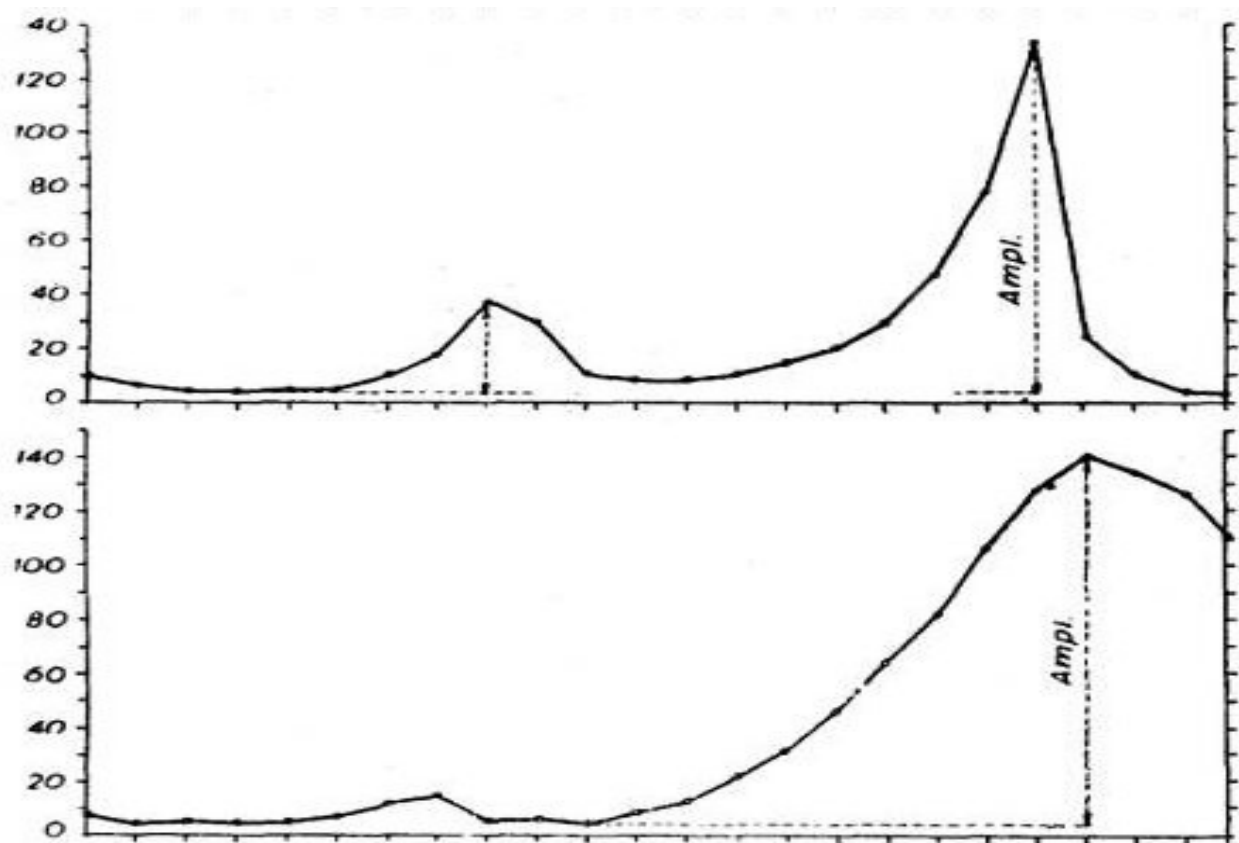
# Lesy na Šumavě

- **Horské smrčiny – skupinové i plošné rozpady, kalamity, diskontinuální obnova (Svoboda 2006)**
- **Podmáčené a rašelinné smrčiny – skupinové i plošné rozpady, kalamity, diskontinuální obnova (Hubený 2005)**
- **Smíšené lesy – skupinové rozpady, kontinuální obnova**
  - **na Šumavě většinou nahrazené umělými smrčínami**





# Gradace lýkožrouta smrkového



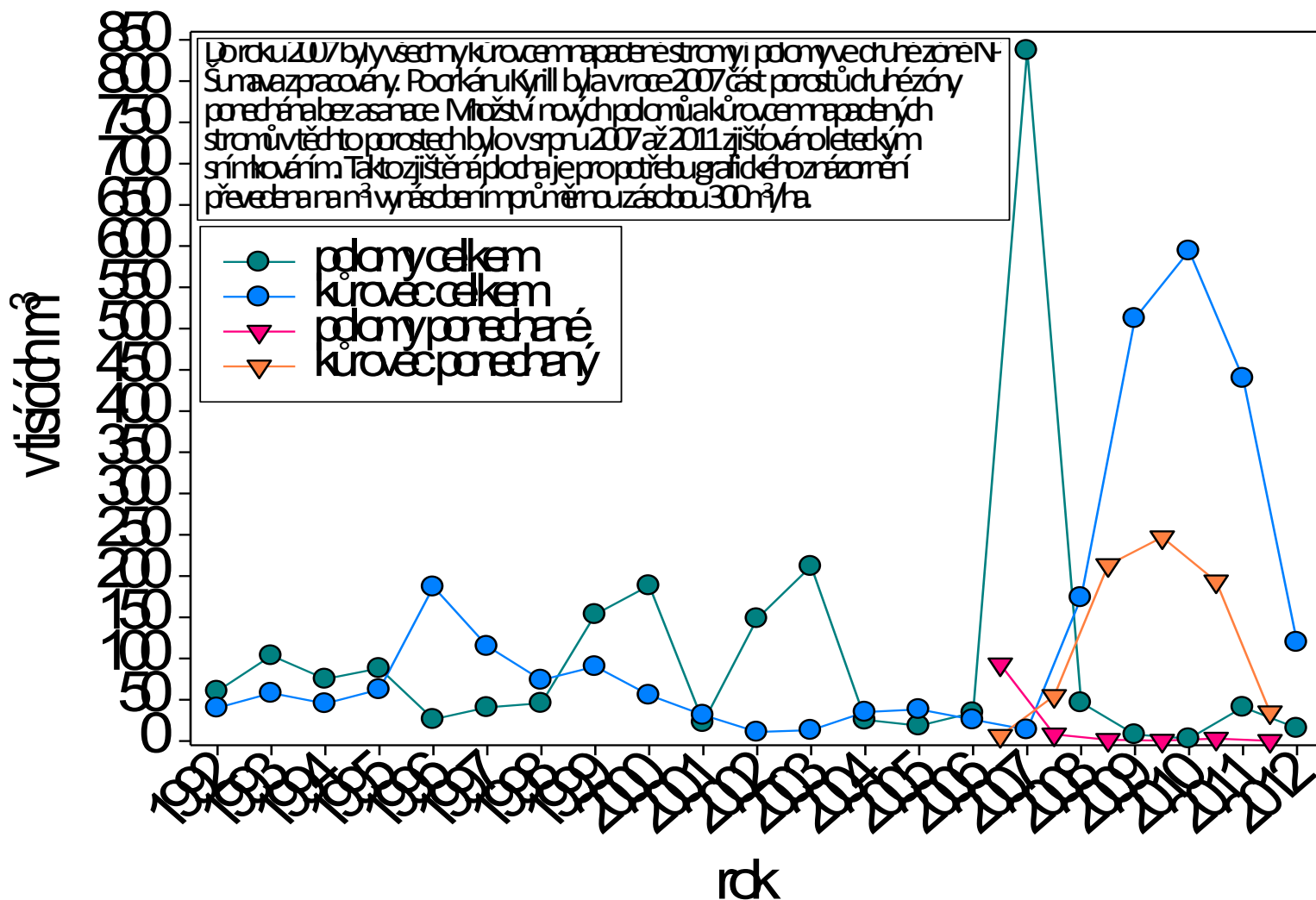
**Hnutí DUHA**



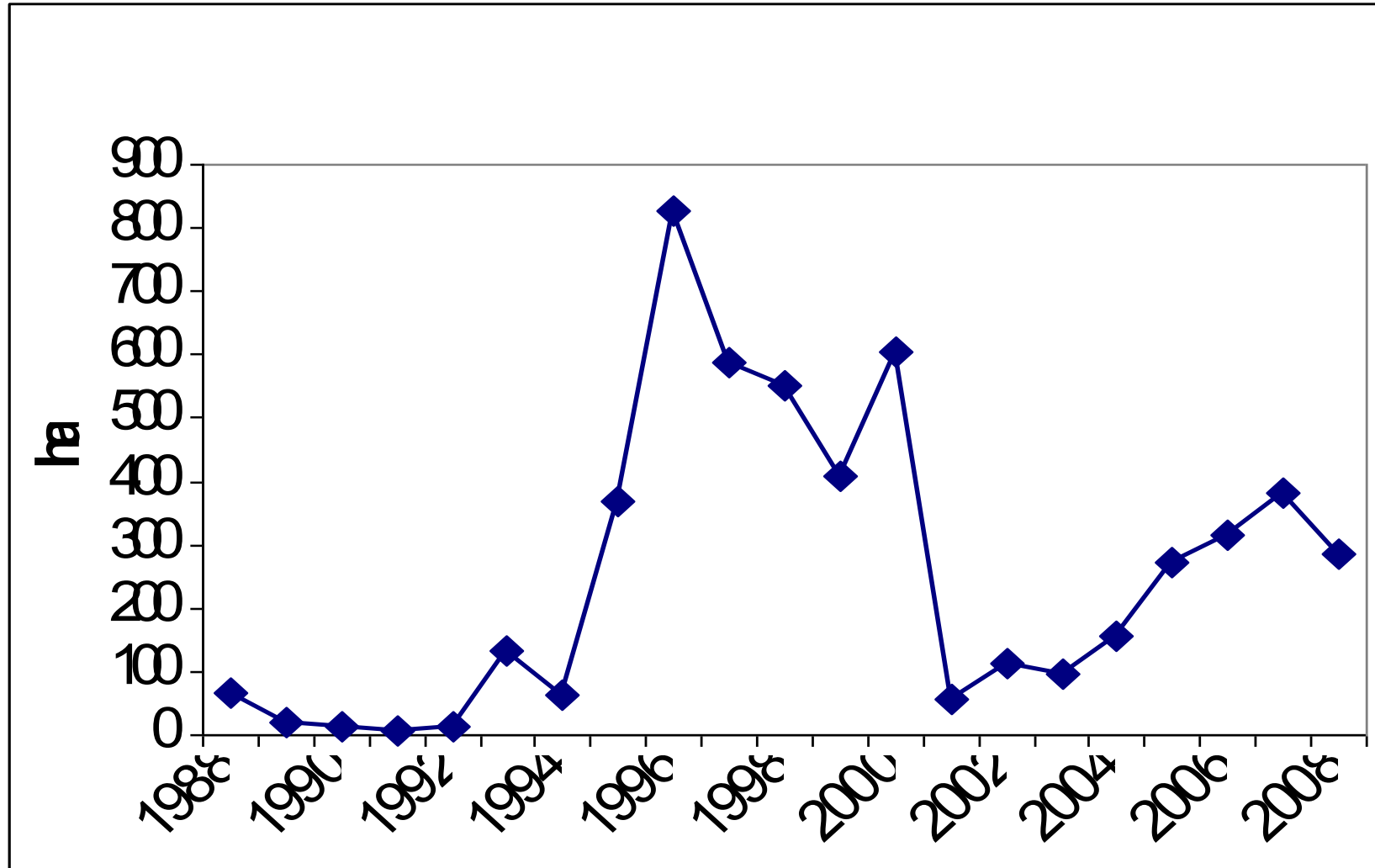
# Výsledek asanace kůrovce v horských smrčínách 1995 - 1998: holina cca 500 – 1000m x 30km na hřebeni (1200 - 1300 m.n.m.)



# Závislost „asanačních zásahů“ a polomů (II.zóna NP Šumava): Rozvrat horských lesů



# Průběh gradace kůrovce v NP Bavorský les mezi Siebensteinkopf a Roklanem





# Kde kácel Kyrill: Polom, plošné polomy





# Kde kácel Kyrill: Plesná, plošné polomy



# Kde kácel Kyril: Trojmezrná – jednotlivé vývraty





# Problém hranice bezzásahového území



**Hnutí DUHA**



# Národní park Šumava

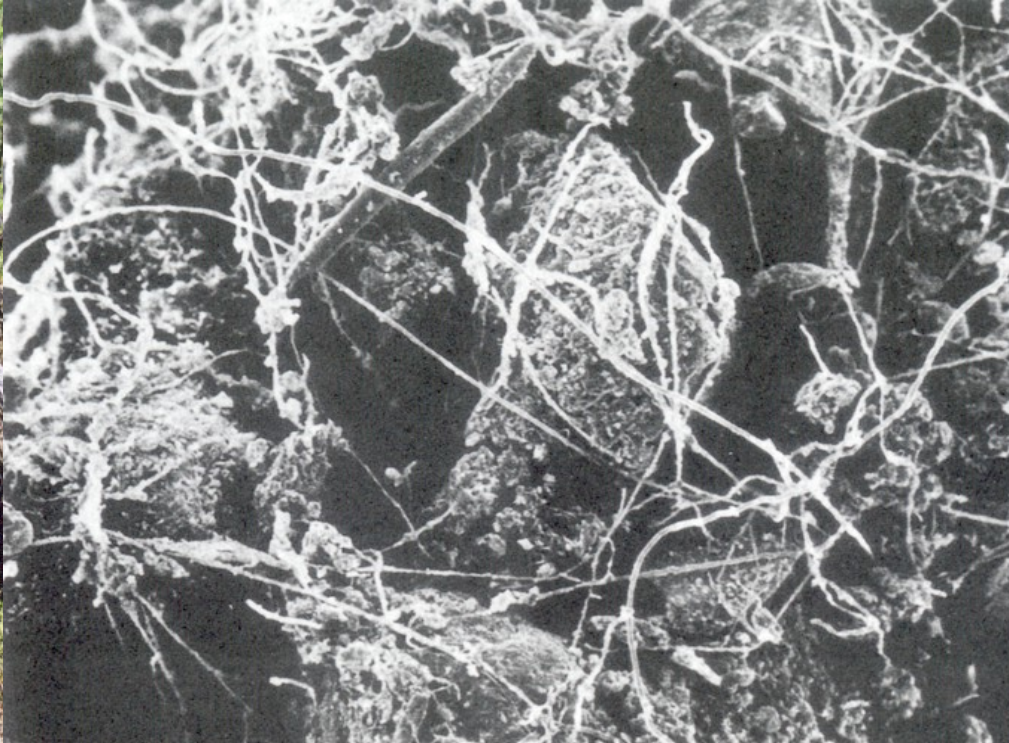
## Výsledek – zásahy proti kůrovci













# NP Bavorský les

**4000 ha lesa s uschlými stromy (2001)**



**Hnutí DUHA**

# NP Bavorský les

**6000 ha lesa s uschlými stromy (2016)**

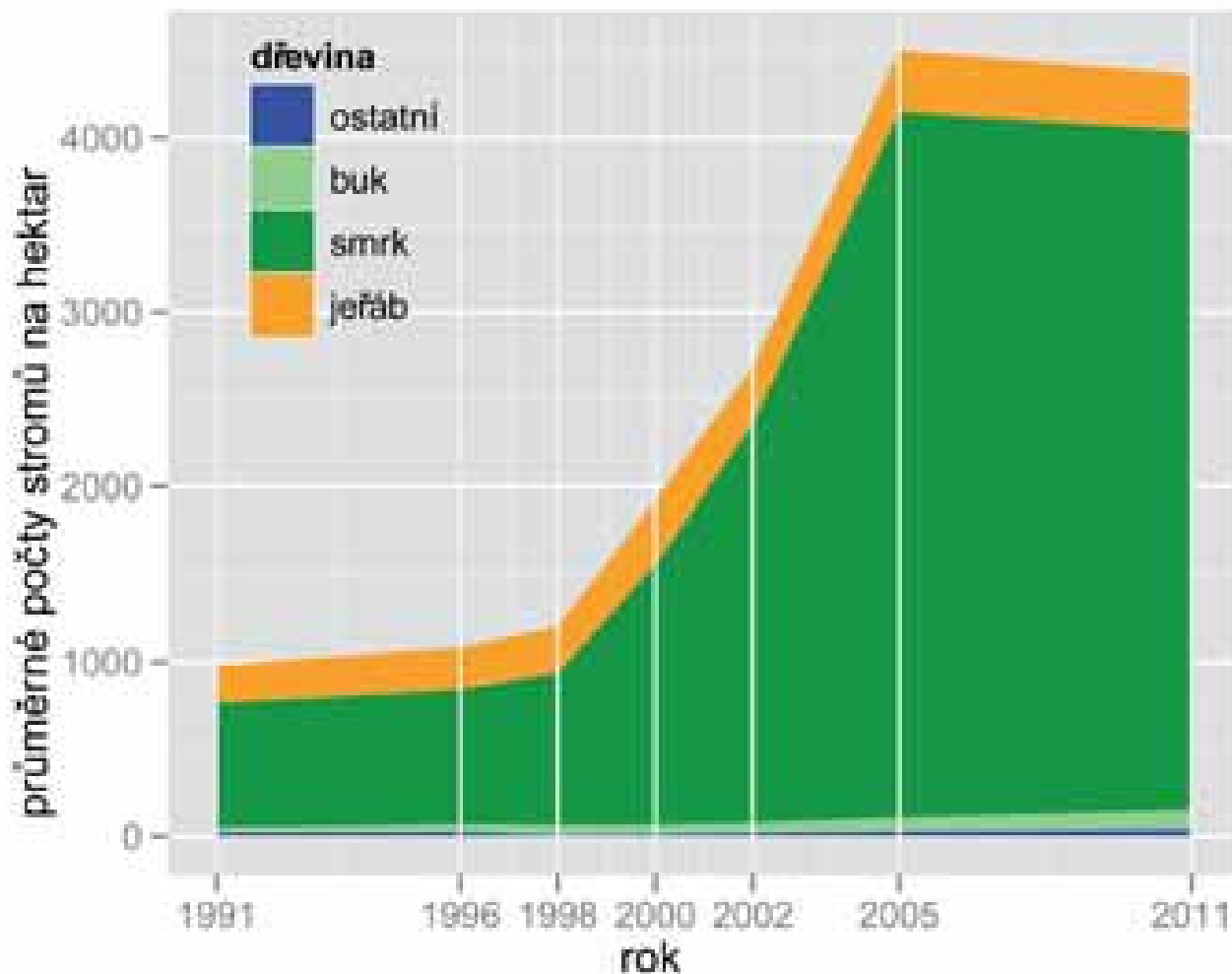


**Hnutí DUHA**



# Přirozená obnova horského smrkového lesa v NP Bavorský les

**Počet jedinců  
přirozeného  
zmlazení nad  
20cm/ha**



# Fáze přirozené obnovy



**Hnutí DUHA**



# Fáze přirozené obnovy



**Hnutí DUHA**



# Fáze přirozené obnovy



**Hnutí DUHA**

# Fáze přirozené obnovy

**Některé stromy přežily.... A plodí**



**Hnutí DUHA**



# Fáze přirozené obnovy



**Hnutí DUHA**



# Fáze přirozené obnovy



**Tlející dřevo – naděje  
pro místa, kde  
obnova dosud chybí  
(0,9% plochy)**



**Hnutí DUHA**

# 8. lvs 25 let po kalamitě

1998

2004

2008





## 6. Ivs 23 let po kalamitě



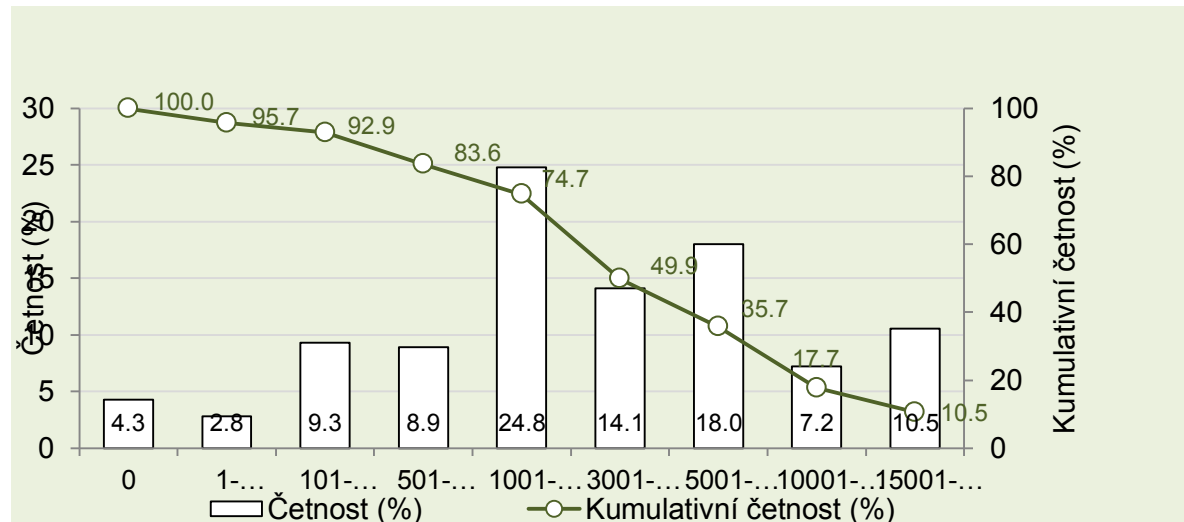
**Hnutí DUHA**

# Národní park Šumava

**Biomonitoring - území ponechané přírodě: 4643 ks/ha mladých stromků vyšších než 20 cm**

	Průměr	Směr. odchylka	Medián	Min	Max
SM10	1 415	3 378	180	0	42 660
SM20	3 571	6 307	1 380	0	58 240
SM_celkem	4 987	8 833	1 780	0	88 480
OS10	293	932	20	0	11 780
OS20	1 072	3 330	160	0	35 000
OS_celkem	1 365	3 995	200	0	46 780
Obnova_celkem	6 352	9 832	3 000	0	88 620

**Průměrná početnost obnovy ze 750 ploch na hektar.**



**Rozdělení ploch dle množství obnovy (počet ks/ha).**





# Nejzajímavější výsledky výzkumu

- **Smrk na Šumavě přirozeně dominoval i v nižších polohách, k ústupu buku došlo už ve 13.-14. stol. Před 1860 bylo zastoupení smrku 60-70%. Dnes je 75% (Hubený, Čížková 2016)**
- **Věková rozmanitost smrčín. Monokultury smrku – pouze 30%, v nižších polohách, většinou mimo NP (Hubený, Čížková 2010)**
- **Smrky na Šumavě nejsou nepůvodní. Množství osiva dovezeného odjinud po kalamitě 1870-1878 bylo velmi malé (Jelínek 1985)**
- **Ve třetině lesů nad 1150 metrů nad mořem nikdy nedošlo k výrazné těžbě, ani se tam nikdy uměle nevysazovaly nové stromy (Čada 2016)**



# Nejzajímavější výsledky výzkumu

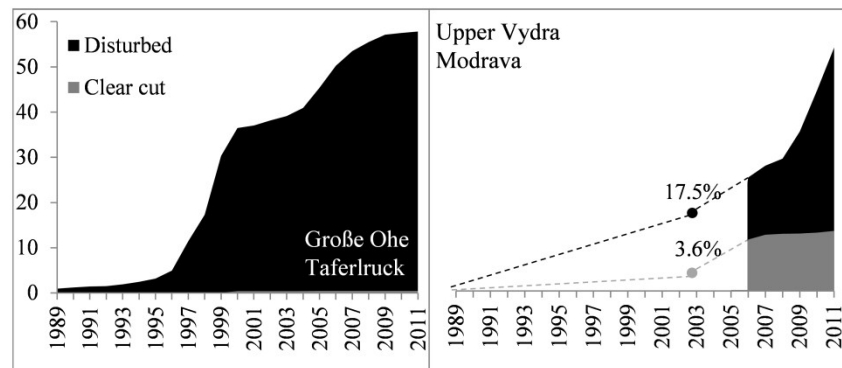
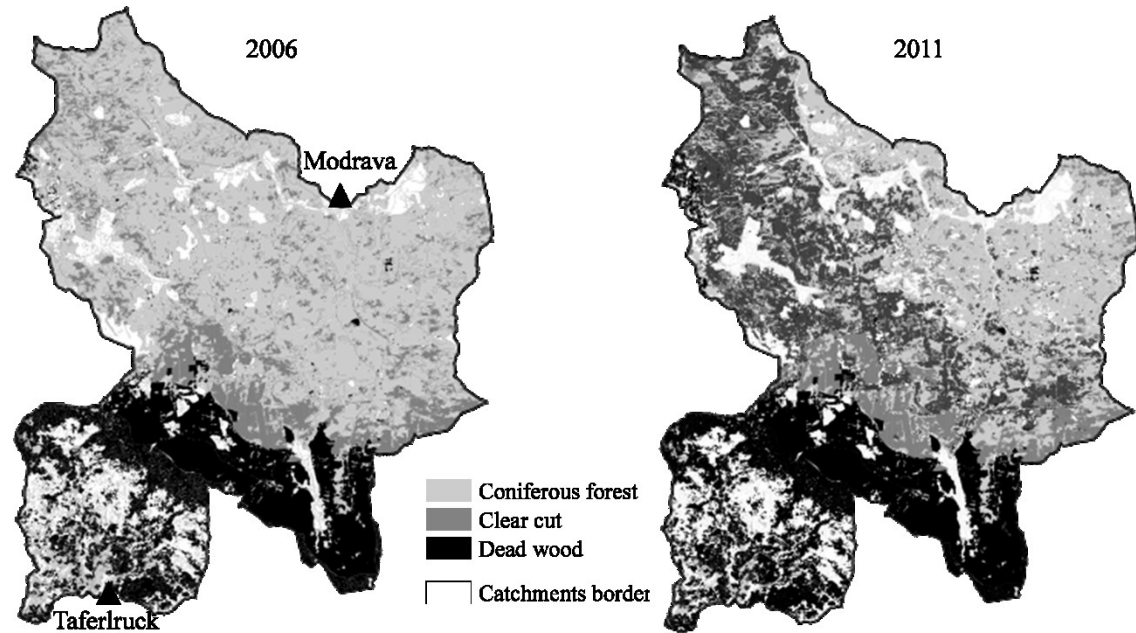
- **Lýkožrout smrkový je označován jako klíčový druh (*Müller et al. 2008, 2010*), je nástrojem:**
  - **pro přirozenou obnovu lesa**
  - **navrací porostům přirozený charakter**
  - **má pozitivní vliv na zvyšování biodiverzity v ekosystémech**
    - **Nárůst celkové biodiverzity (*Beudert et al. 2015, Lehnert et al. 2013*)**
    - **Rozšíření vzácných druhů (*Bässler & Müller 2010*)**
    - **Obnova přirozené hustoty populací (*Bässler pres.*)**





# Nejzajímavější výsledky výzkumu

- **Mírné zvýšení odtoků ve vegetačním období (Šach et al. 2016, Hruška pres.)**
- **Celkové odtoky nezměněné (Hruška 2015, Bernesteinová et al. 2015)**
- **Mimo území s disturbancemi celkové odtoky poklesly (Beudert et al. 2016)**



# Nejzajímavější výsledky výzkumu

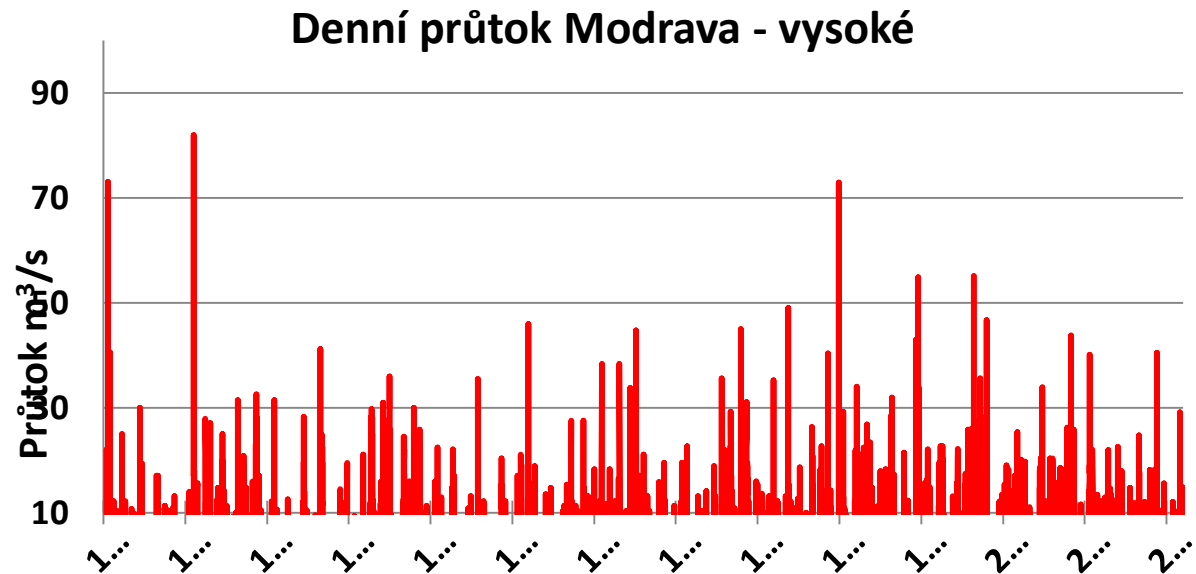
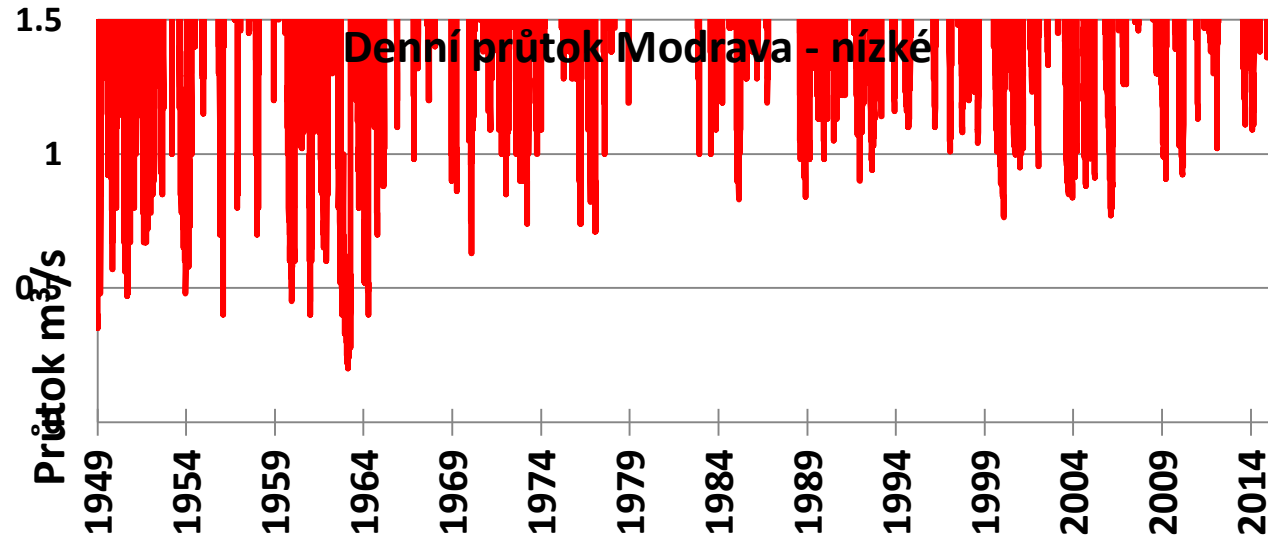
- **Množství srážek zůstalo ve zkoumaném území po celou dobu prakticky stejné (suché roky i v minulosti).**
- **Kvůli velkému podílů narušených smrkových porostů došlo ke snížení evapotranspirace z území (např v povodích Forellenbachu a Große Ohe o 120 l/m<sup>2</sup> resp. 90 l/m<sup>2</sup>). O toto množství se navýšilo množství vsakující se vody, zlepšilo se doplňování podzemních vod a zvýšila vydatnost pramenů (Beudert et al. 2016)**





# Nejzajímavější výsledky výzkumu

- **Nezvyšují se maxima**
- **Nesnižují se minima (léto 2015 0,8-1m<sup>3</sup>/s)**



# Ekonomický profit

## NP Bavorský les

- **46% návštěvníků uvádí, že pro jejich rozhodnutí kam se vydat sehrála velkou roli právě značka národního parku.**
- **Turismus vázaný na národní park generuje vyšší příjmy pro region než model hospodářského využití lesa (i při současných vyšších cenách dřeva)**



# Ekonomický profit

- **Anketa mezi návštěvníky NP Šumava 2010 - 3916 respondentů:**
  - **pro 68% turistů je existence NP důležitá v jejich rozhodnutí navštívit Šumavu**
  - **63% vnímá národní parky jako území, kde má člověk na významné ploše ponechat přírodu bez lidského zásahu**



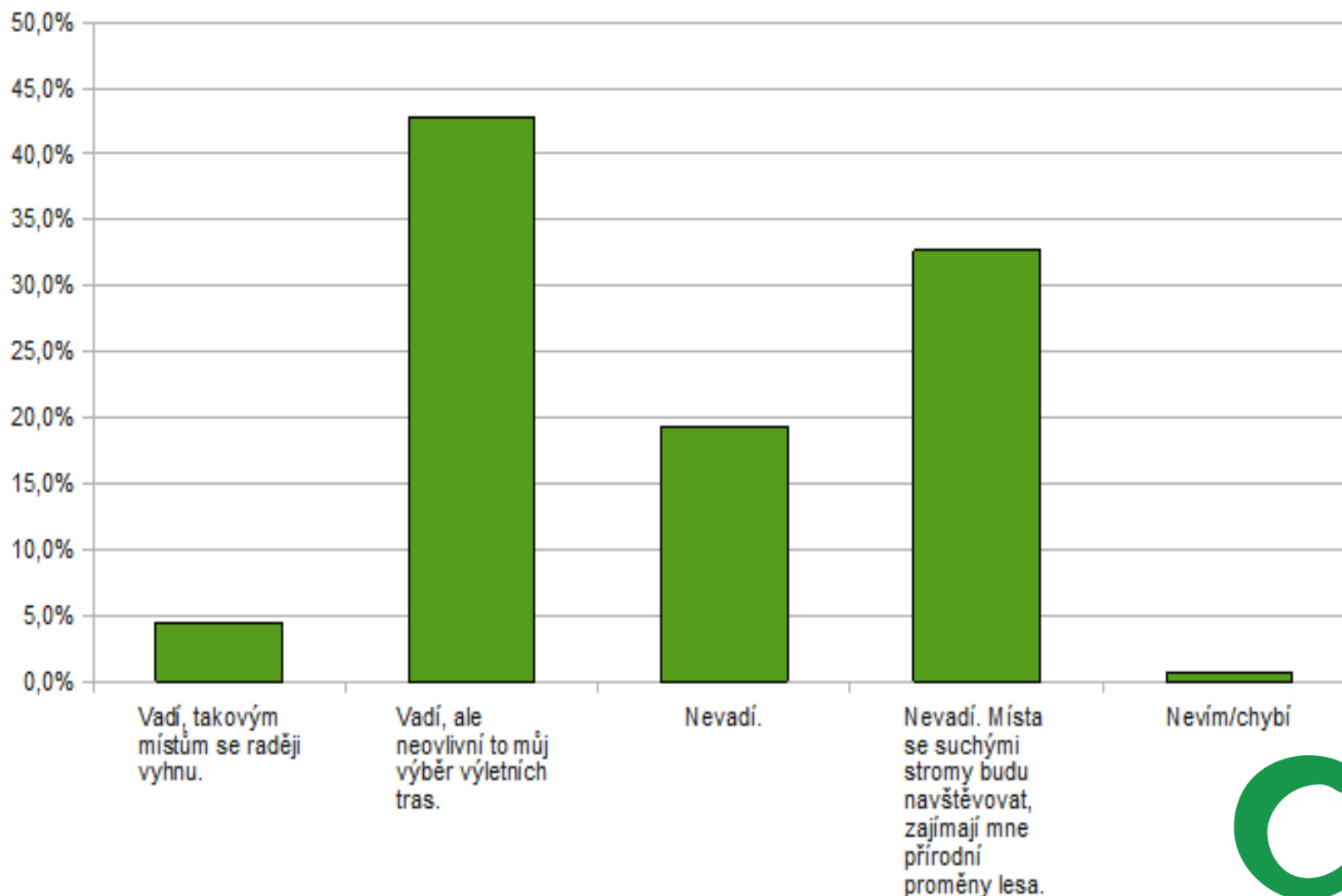
# V čem je problém?

- **Pohled na smrt – raději pařez než suchý strom**
- **Anketa mezi návštěvníky 2010 – 3916 respondentů**



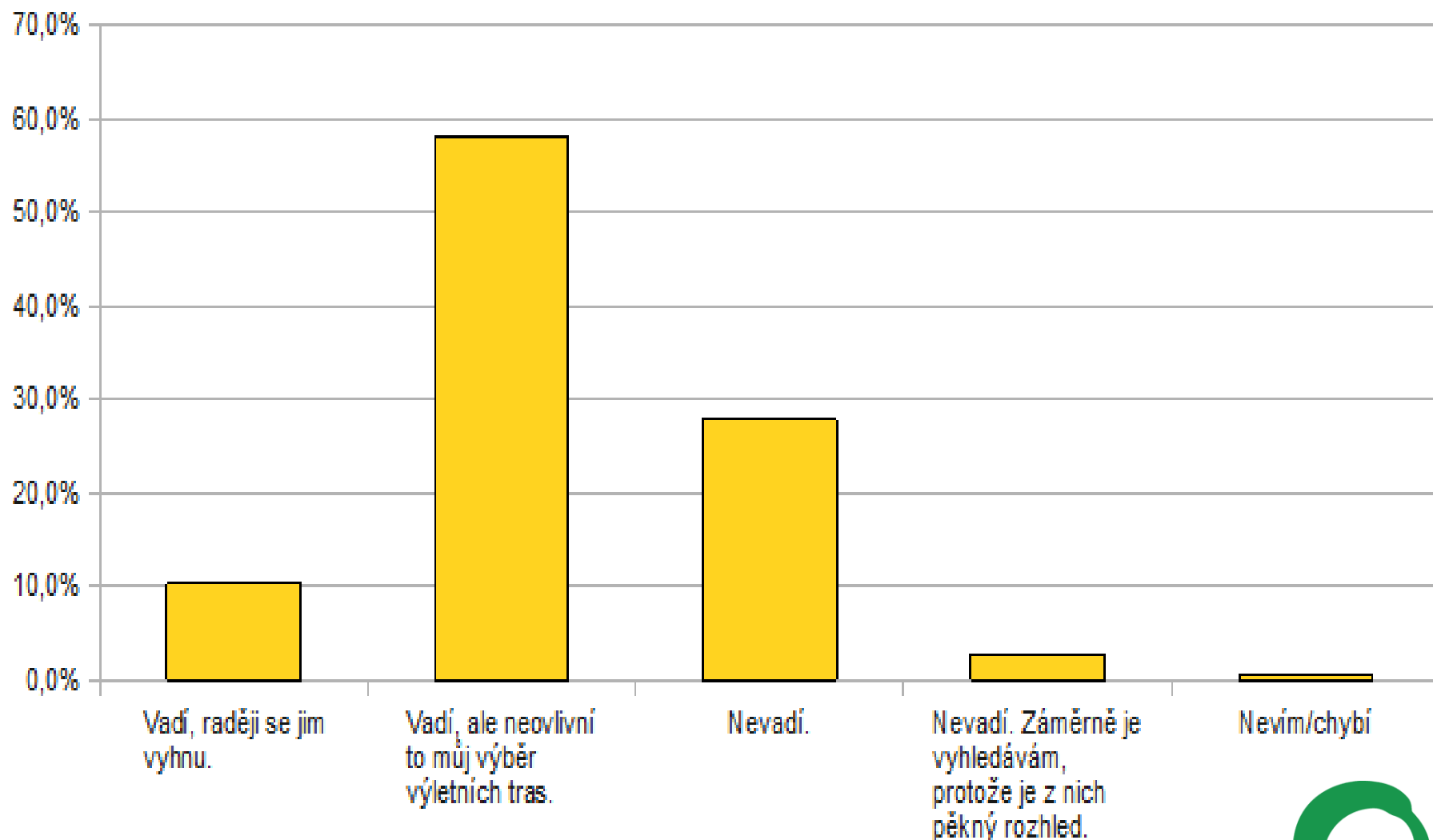


## Vadí vám pohled na množství suchých stromů v území ponechaných přírodě v národním parku?



**Hnutí DUHA**

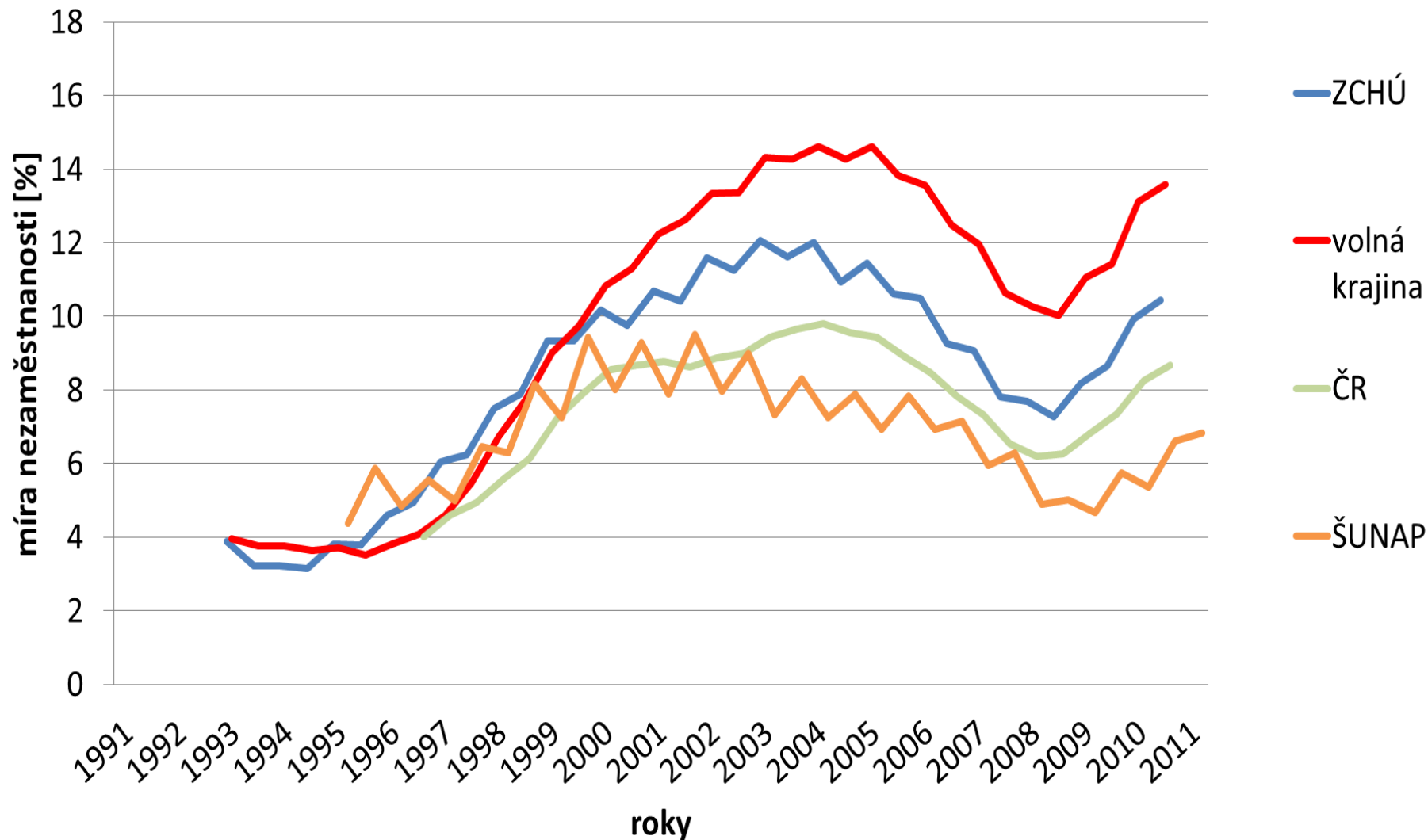
## Vadí vám pohled na vykácené plochy (holiny) v národním parku?



# Zaměstnanost

## Nezaměstnanost k průměru ČR

(klouzávký průměr za 5 období)





# Ekonomický profit

- **2 miliony návštěvníků utratí v NP Šumava každý rok přibližně 68 milionů euro [1,87 miliardy Kč]**
- **Celkový ekonomický přínos národního parku je však mnohem větší: 1,6 miliardy euro (44 miliard korun) ročně, pokud se k turistice připočítají různé další služby přírodních ekosystémů**



# Ekonomický profit

- **Obce v NP Šumava mají 2x vyšší příjmy než obce za hranicí NP (20 000 až více než 100 000 Kč/obyvatele/rok) než obce za hranicí NP**
- **Ovšem drobní podnikatelé v turistickém ruchu nesponzorují politické strany**

# Kampaň Hnutí DUHA

**Cíl: 30 % rozlohy parku  
ponecháno přírodě s  
harmonogramem dalšího  
rozšiřování na nejméně 50%  
do roku 2030.**



# Kampaň Hnutí DUHA

- **Od roku 1994**
- **Kombinace různých strategií a nástrojů**

# Kampaň Hnutí DUHA

- **Práce s médii**
  - **tiskové konference**
  - **tiskové zprávy**
  - **exkurse pro novináře**
  - **infolisty pro novináře**
  - **jiné akce**



# Kampaň Hnutí DUHA

- **Tisk a distribuce materiálů:**
  - **infolisty**
  - **brožury**
  - **letáky**
  - **pohlednice**



**Hnutí DUHA**



# Kampaň Hnutí DUHA

- **web**
- **petice**
- **koncert**
- **zapojení celebrit**



**Hnutí DUHA**

# Kampaň Hnutí DUHA

- **Demonstrace a happeningy**



**Hnutí DUHA**

# Kampaň Hnutí DUHA

- **Informační stánky – cílová skupina: návštěvníci parku**





# Poznávací pochod napříč národními parky Šumava a Bavorský les (srpen)

[www.hnutiduha.cz](http://www.hnutiduha.cz)



**Hnutí DUHA**









# Kampaň Hnutí DUHA

## Týdny pro les – práce v terénu

Revitalizace rašelinišť





# Kampaň Hnutí DUHA

- **Spolupráce s vědci**
- **Vlastní studie**
- **Lobbing, jednání se státní správou**
- **Mezinárodní síťování (WWF, PAN Park, FoE, vědci)**



# Kampaň Hnutí DUHA

- **Podněty České inspekci životního prostředí**
- **Účast ve správních řízeních**
- **Blokády**



# Výsledky kampaně

- **1999 – blokáda, zastavení kácení v Trojmezenském pralese**
- **Lepší pozice v jednání s MŽP, dohoda na pozvání expertní mise IUCN**
- **2001 – 38% lidí podporuje ponechání pralesovitých částí národního parku bez zásahu proti kůrovci**



# Doporučení IUCN pro NP Šumava

/expertní mise IUCN/WCPA (Světová komise pro chráněná území) do NP Šumava v r. 2002/

- **Zvětšit a scelit první zóny do velkých a kompaktních, nenarušovaných bloků s bezzásahovým režimem.**
- **„Bez těchto změn není možné národní park klasifikovat jako chráněnou oblast IUCN kategorie II.“ – národní park**
- **Urychlit proces rozšíření bezzásahových zón tak, aby pokrývaly 30-40% rozlohy NP do 3-5 let (tj. 2008)**



**Hnutí DUHA**

# Výsledky kampaně

- **2004 – Omezeno kácení ve fragmentovaných prvních zónách**
- **2005 – Připravena strategie pro ochranu divočiny v NP Šumava a návrh nové zonace (dosud stále neschválené)**
- **2007, 2008 – Zvětšení bezzásahových oblastí na 30% NP (avšak udělování výjimek)**
- **2008 – 54% lidí podporuje ponechá nejcennějších částí NP bez zásahů proti kůrovci**



# Rozhodnutí po Kyrillu (2007)

- **Ponechat horské smrčiny v bezzásahovém režimu**
  - **Expertní posudek vlivu na EVL a PO Šumava**
- **Rozšiřování kůrovce zabránit v nižších polohách**
- **Potvrzeno předchozí závazné stanovisko MŽP vydané dle §22 ZOPK**





# Divočina v NP Šumava



**2010: 30% NP  
bylo ponecháno  
na samovývoj  
nebo s  
nedestruktivním  
managementem**



**Hnutí DUHA**

# Těžba v NP Šumava



**70% NP:  
kácení  
kůrovcem  
napadených  
stromů  
povoleno**



**Hnutí DUHA**



# Ohrožení NP Šumava

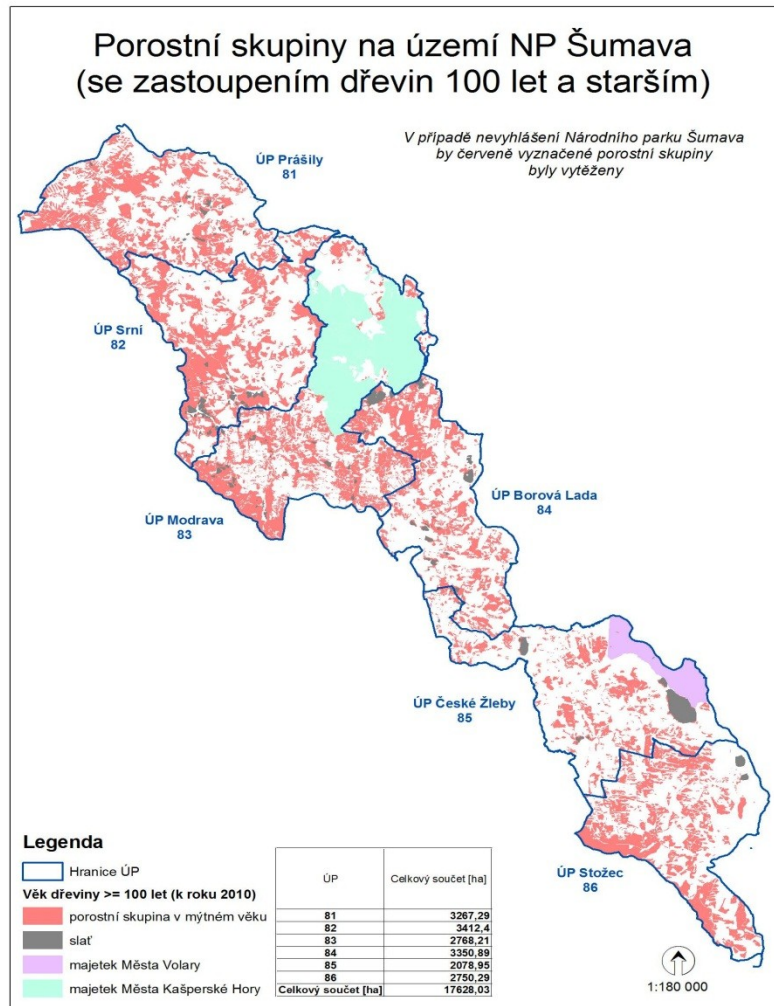
**Volby 2010: Tomáš Chalupa (ODS)  
ministrem ŽP**





# V čem je problém?

- cca 8 miliard korun v okamžitě vytěžitelném dřevě



Hnutí DUHA

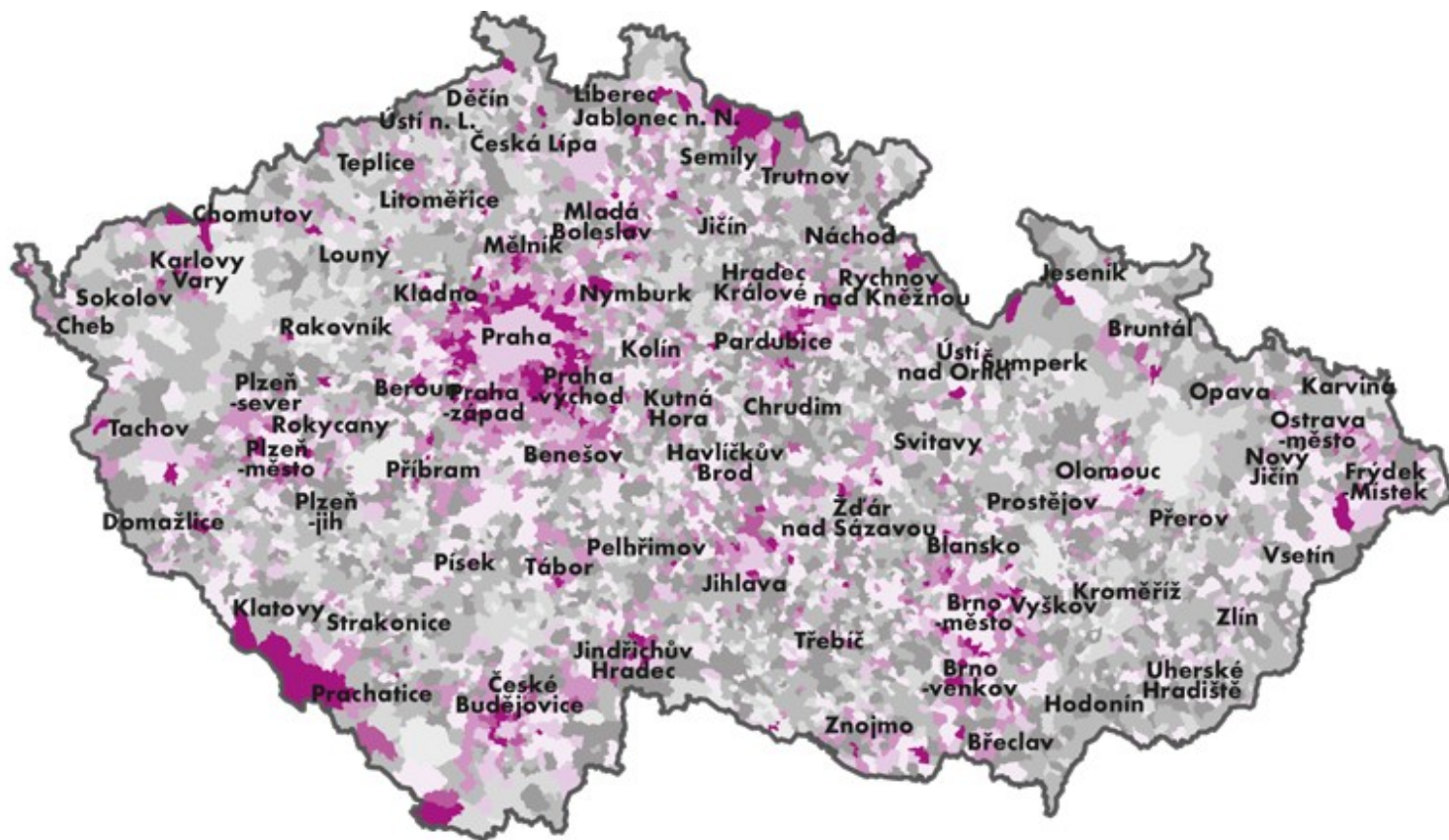
# V čem je problém?

- **Developerské projekty**
  - **lanovka na Hraničnick (sjezdovka)**
  - **sjezdovka na Smrcině**
  - **rekreační centra na pravém břehu Lipna**



# V čem je problém

- **Intenzita bytové výstavby 2005-2015 podle obcí (počet dokončených bytů na 1000 obyvatel). Zdroj: ČSÚ**



0,00 0,01-0,99 1,00-1,99 2,00-2,99 3,00-3,99 4,00-4,99 5,00-7,99 8,00-9,99 10,00-78,31



jedinečné bydlení

v srdci Šumavy

**KVILDA STAVEBNÍ POZEMKY NA PRODEJ**

SATPO-BROKER.CZ | 296 336 900 **SATPO**

CZECH  
OUTDOOR

10760

**Kůrovec je zástupný problém**

# Ohrožení NP Šumava

**Únor 2011: Jan Stráský jmenován  
ředitelem NP Šumava:**

**„Příroda je nepřítel, proti kterému  
musíme bojovat“**



# Ohrožení NP Šumava

- **Změna v přístupu a péči o NP**
- **Odmítnutí Evropského diplomu**
- **Rozpuštění Vědecké sekce Rady NP Šumava, rezignace vědců na členství v Radě**
- **Založení Stínové vědecké rady NP Šumava**
- **Ilegální aplikace toxických pesticidů**





# Ohrožení NP Šumava

- **Návrh na zmenšení území ponechaných přírodě (zvětšení území, kde se těží)**
- **Nevyhodnocen vliv na EVL a PO Šumava**
- **Neudělení výjimek ze ZOPK**

**§ 16 odst. 1 písm. a): Na celém území národních parků je zakázáno hospodařit ... způsobem vyžadujícím intenzivní technologie, zejména prostředky a činnosti, které mohou způsobit podstatné změny v biologické rozmanitosti, struktuře a funkci ekosystémů ..**



# Ohrožení NP Šumava

- **Mediaální kampaň**
  - **Zveřejňování destruktivních kroků nového vedení parku**
  - **Podpora vědců**
  - **Dopisy zahraničních institucí**
- **Lesní hlídky**
- **Podněty ČIŽP**
- **Stížnost Evropské komisi**



# Blokáda

- **Ptačí potok**





# Blokáda













# Jiné demonstrace před MŽP, veřejné výzvy, vystoupení celebrit





# Kácení zastaveno





# Po blokádě

- **Krajský soud v Plzni: zásahy policie byly protizákonné.**
- **Česká inspekce životního prostředí udělila Správě NP Šumava pokutu.**
- **Ombudsman: Kácení bylo nelegální, MŽP a ČIŽP selhaly ve své kontrolní úloze.**
- **Správa NP Šumava prohrála s Hnutím DUHA soud o blokádu, předběžné opatření, které zakazovalo Hnutí DUHA organizovat blokádu bylo zrušeno**
- **Ředitel a náměstek NP Šumava: Budeme v kácení pokračovat**



# Ohrožení NP Šumava

- **Ministr Chalupa jmenoval Jiřího Mánka (ODS) novým ředitelem parku**
- **Dříve náměstek a pravá ruka ředitele Stráského**



# Ohrožení NP Šumava 2013

- **Návrhy nového zákona o NP Šumava (MŽP, Plzeňský kraj)**
- **Příprava nového plánu péče**
- **Návrh na přeřazení Šumavy z kat. II IUCN do kat. IV., tj. vyřazení NP Šumava ze seznamu světových národních parků.**
- **Personální destrukce správ parku (vyhození odborníků)**





# **Dopis 72 ředitelů evropských národních parků a nejvýznamnějších odborných institucí**

- Prosíme, nenechte zničit vzácnou šumavskou přírodu**

**„Tato oblast mezi vědci i návštěvníky získala věhlas díky nedotčené přírodě i kráse neporušené krajiny. Je vnímána jako symbol péče, s níž Česká republika přistupuje ke svému přírodnímu dědictví,“**

# Změny

## Podzim 2013

- **nový ministr  
Richard Brabec  
(ANO)**



# Změny

**Květen 2014**

**•Nový ředitel  
NP Šumava**

**Pavel Hubený**

**•Prioritou NP je  
ochrana přírody**

**•Správa NPŠ  
začne  
dodržovat  
zákon o  
ochraně přírody**



**Hnutí DUHA**



# Senátní návrh zákona

- **Rozvoj obcí má stejnou prioritu jako ochrana přírody**
- **Nezajišťuje ponechání žádné části parku přírodě**
- **Snižuje cílovou rozlohu první zóny na 35% (předchozí plán péče z roku 2000: cílová rozloha první zóny více než 50% do roku 2030)**



# Senátní návrh zákona

- **Umožňuje zástavbu a developerské projekty na 2/3 rozlohy NP**
- **Rozšíření třetí zóny v lukrativních lokalitách, např. Modrava, Filipova Huť, Stožec, Jelení Vrchy, Strážný, Kvilda, Rejštejn, Borová Lada, Srní, Jelenov ad.**



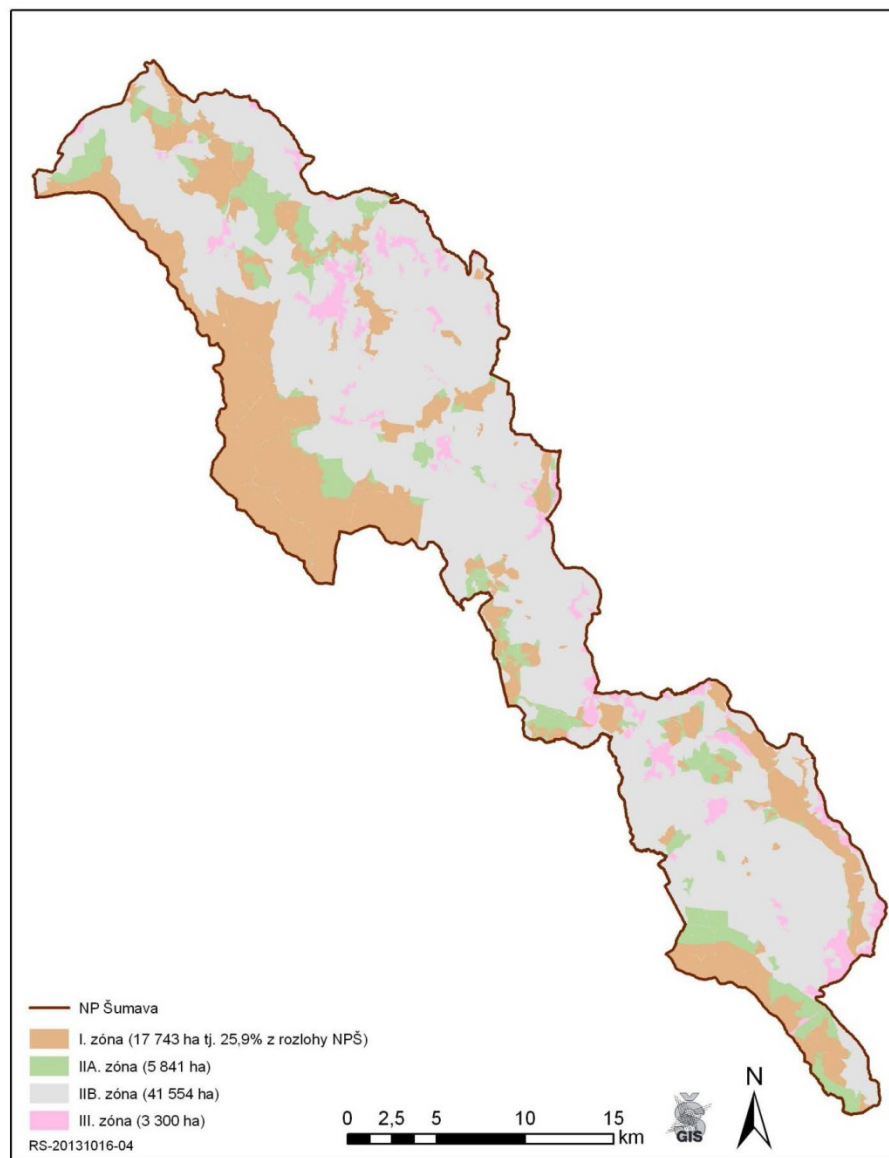
# Senátní návrh zákona

## Příloha č. 4: Zonace NP Šumava



Hnutí DUHA

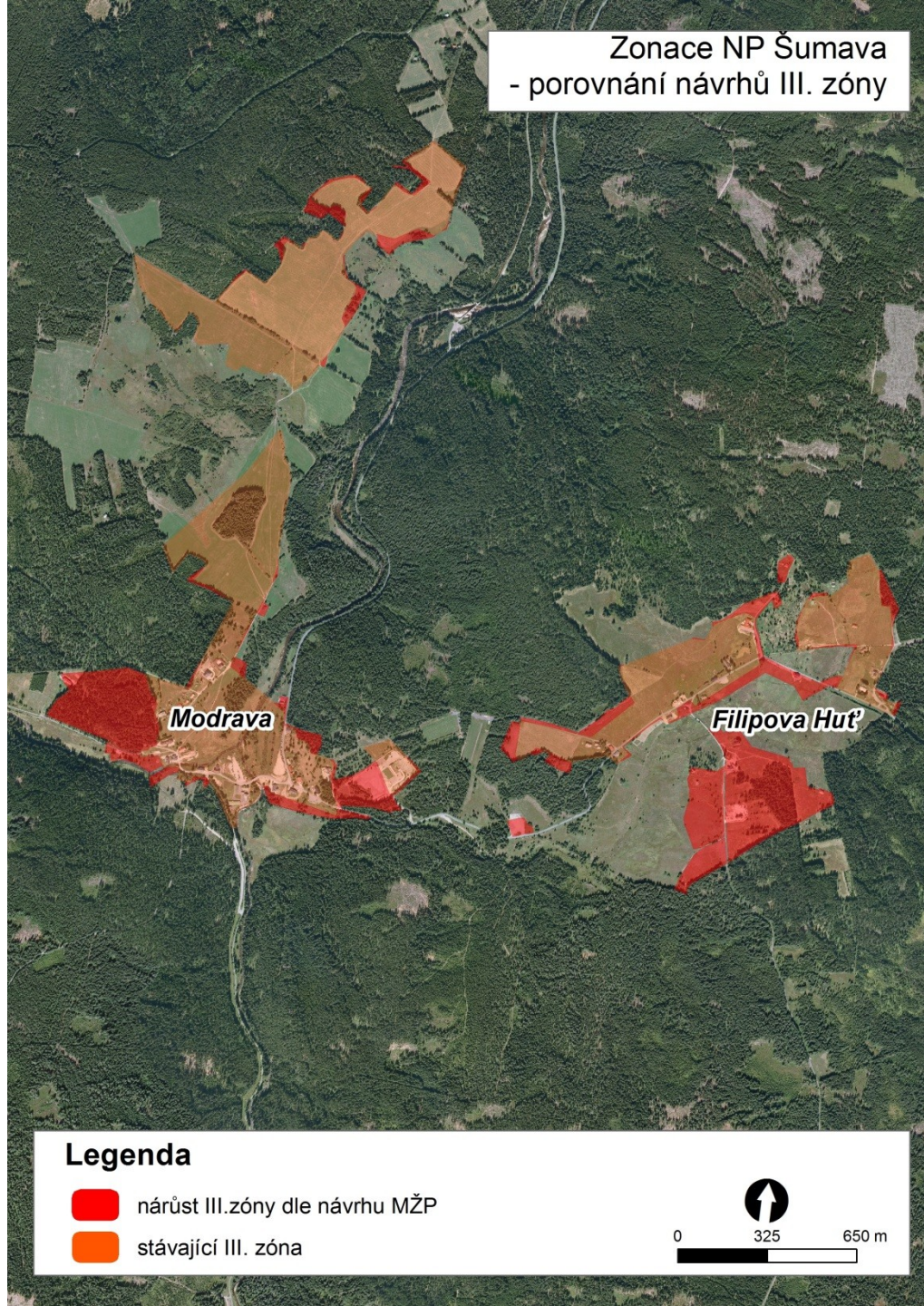
Zonace NP Šumava





# Problematická rozšíření III. zón

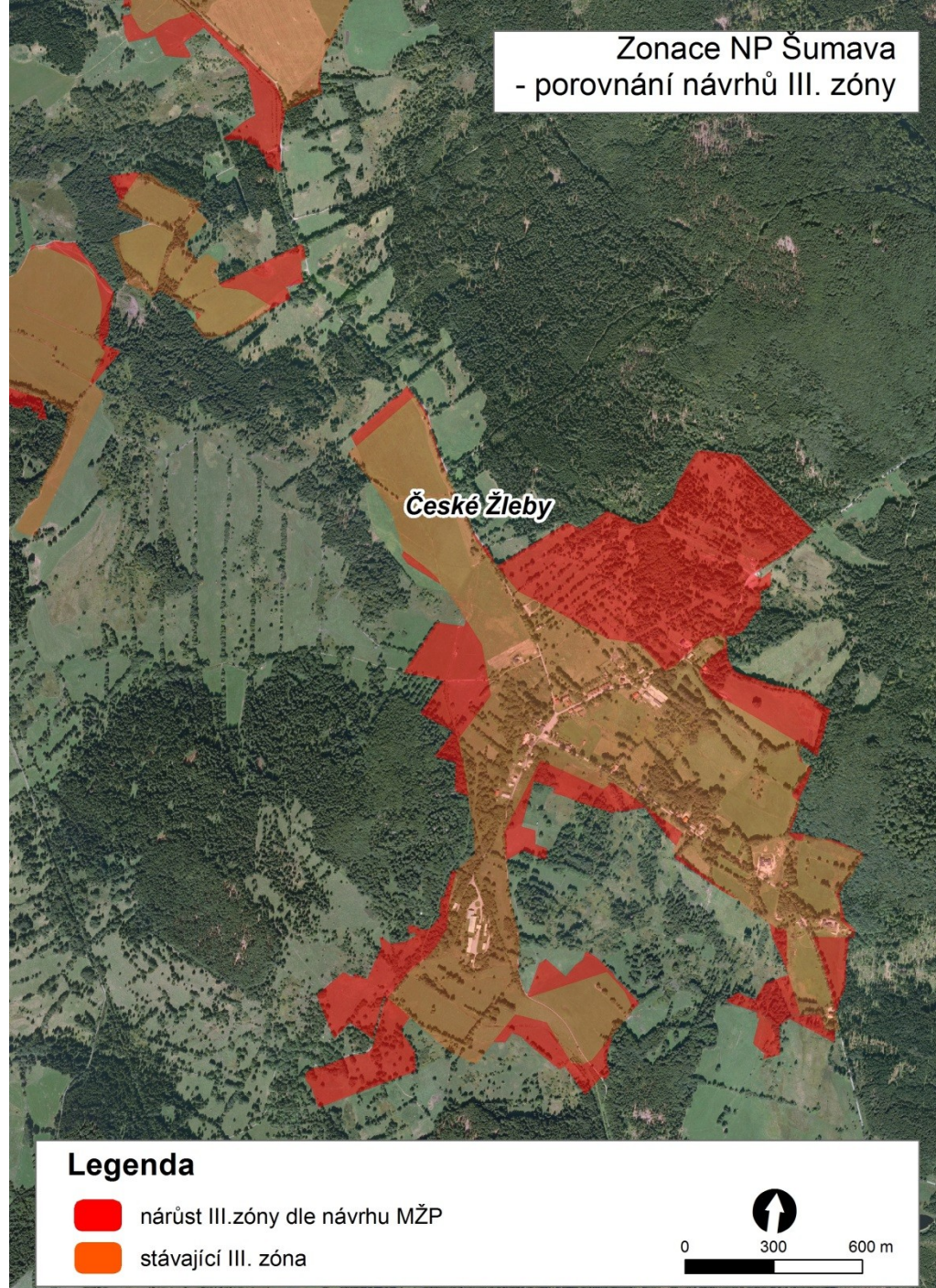
Modrava, Filipova Huť





# Problematická rozšíření III. zón

## České Žleby





# Problematická rozšíření III. zón

**Celkový nárůst o více než  
770 ha!**

**V okolí téměř všech obcí,  
ležících uvnitř NP**

**Srní, Mechov, Jelenov**

**Modrava, Filipova Hut'**

**Kvilda**

**Borová Lada**

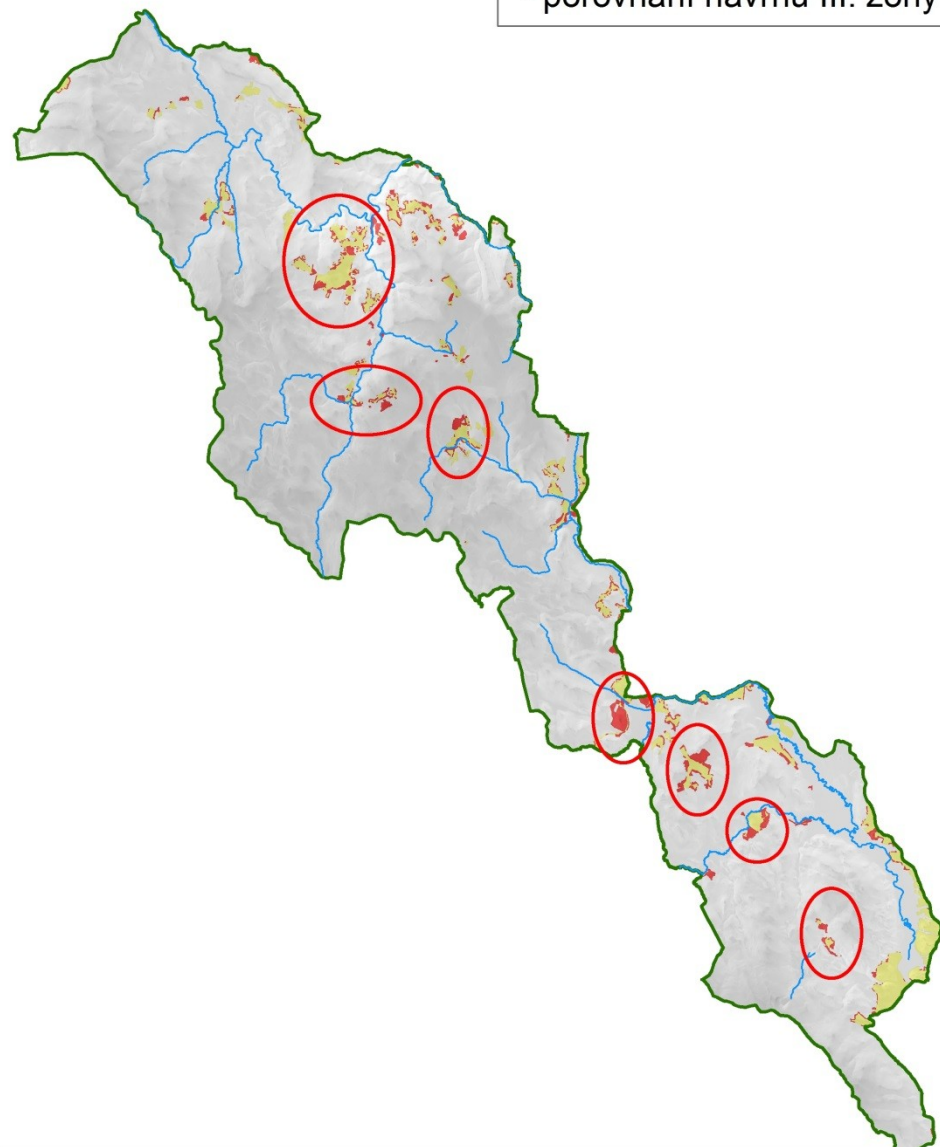
**Strážný**

**České Žleby**



**Stožec**

**Jelení Vrchy**

Zonace NP Šumava  
- porovnání návrhů III. zóny



## Legenda

-  nárůst III.zóny dle návrhu MŽP
-  stávající III. zóna





# Problematická rozšíření III. zón

## Státní pozemky a také spekulanti, realitní, developerské a jiné stavební firmy, politikové.

**Stožec** Vlastnická mapa případných III. zón podle senátního návrhu zákona

1:8 000



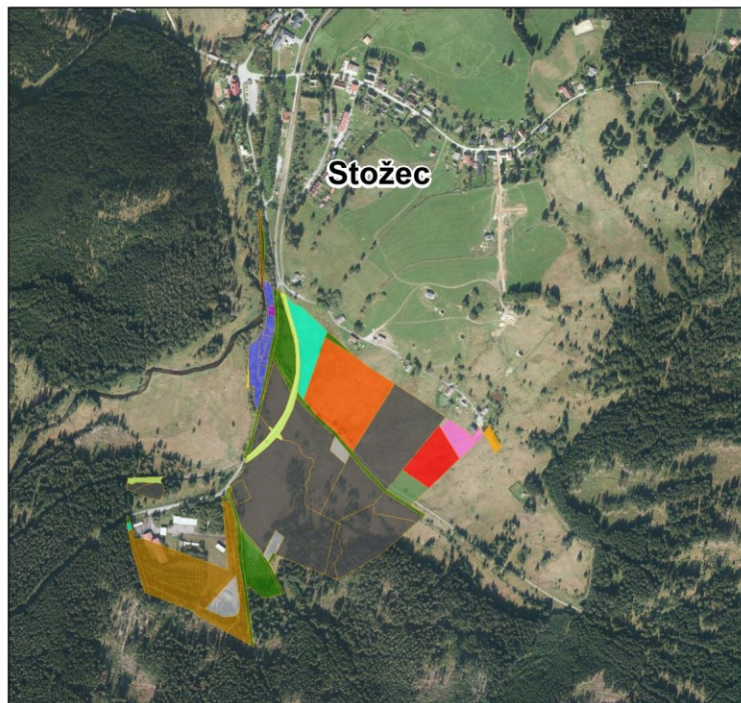
vlastníci

 KT-ROS Prachatice, s.r.o.	 Správa železniční dopravní cesty
 Mejtřík Roman Ing., Solar Miloš, NEMO reality s.r.o. a další	 neznámý
 NEMO reality s.r.o. a další	 ČESKÝ RYBAŘSKÝ SVAZ, MO VOLARY
 Obec Stožec	 ČR, Krajské ředitelství policie
 Pohan Alois Ing.arch., Zenkl Jan JUDr. Dr. Mgr.	 ČR, MZe
 SILVANUS s.r.o.	 ČR, SPÚ
 SJM Koranda Jaroslav DIS. a Korandová Kateřina Ing.	 ČR, Správa NP
 SJM Prašnička Miroslav Ing. a Prašničková Ivana Ing.	

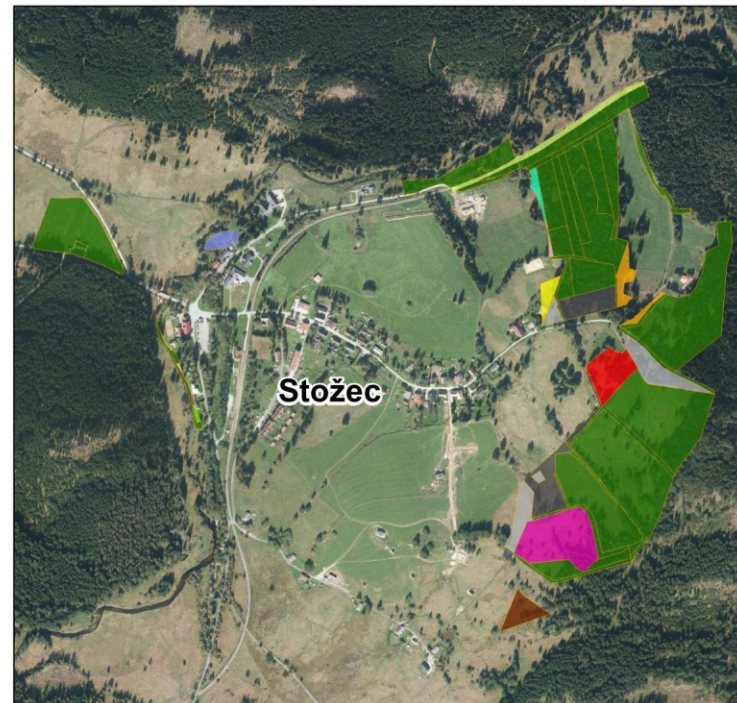
vlastníci

 BAPEMAX, s.r.o.	 Správa železniční dopravní cesty
 Buchar Petr Ing.	 Talián František JUDr.
 Claessen Gabriela Bc., Peková Veronika	 Vacek Mathias
 Mertlík Tomáš Ing.	 Zámečník Petr
 Neuberger Karel Ing.	 Zámečníková Radmila
 Obec Stožec	 neznámý
 SJM Kutzendörfer Tomáš Ing. a Kutzendörferová Renáta	 ČR, SPÚ
 SJM Prašnička Miroslav Ing. a Prašničková Ivana Ing.	 ČR, Správa NP
 SJM Vošický Libor Ing. a Vošická Eva	 ČR, Vojenská lázeňská a rekreační zařízení

Stožec jih



Stožec sever





# Problematická rozšíření III. zón

**Hrozby vývoje jako v obcích KRNAPu – „vzdálené pražské suburbie“**



# Senátní návrh zákona

- **Lanovka a sjezdovka na Hraničnick (zařazuje koridor do třetí zóny)**
- **Přednost zákona o lesích před zákonem na ochranu přírody (krom 1. zóny) – nižší ochrana než v hospodářském lese**





# Senátní návrh zákona

- **Příloha – cestní síť – nové cesty v jádrové oblasti tetřeva hlušce**
- **Rozpor s evropskou legislativou - nutnost „naturového posouzení“**



Hnutí DUHA

Orientační grafické znázornění účelových komunikací, lesních dopravních cest a vyznačených tras - západní část -



**Nevzdali jsme to**

**Poslední šance pro divočinu  
v NP Šumava**



**Hnutí DUHA**

# Petice

- On-line:

<http://www.hnutiduha.cz/petice/>

**P E T I C E**

**za dobrý zákon o Národním parku Šumava**

Lidé a svým neopodstatněným místem i zvířata. Pořádáním národních parků je pak ochrany  
možnosti vyvíjením a v ústřední roli v ochraně přírody. Pokud tedy můžeme vidět, jak vypadá  
práce a státního směru a legislativní směry nebo divoká řeka. Všechny ochrany a všech  
části vyvoje přírody a jejich přírodních prostředků v ústřední roli a zvláště ochrany  
prostředí. Pokud kvůli této ochraně předvírané jsou národní parky vyvíjením místem  
národních parků.

**Zadáme Vám, abyste přijali takový zákon o Národním parku Šumava:**

1. ve kterém bude hlavním cílem národních parků ochrana přírody; ostatní cíle  
budou mít jen dočasový charakter, kdy se ochrání v rámci přírody;
2. který zachová přírodní památky a soustavu národních parků ochrany přírody, tj.  
20 % národních parků, a stanovit jejich počet a rozlohu a snížit na 20 % do roku  
2020; jako je stanoveno v ústřední roli v ochraně národních parků a roku  
2020 a jako je stanoveno v ústřední roli v ochraně národních parků;
3. a který umožní další vyvíjení parků, aby se ochránila šumavská krajina.

Oklajeme.

**Podílníky:**

- MUDr. Jaromír Bláha, Hnutí DUHA,  
Smrká bytem Václavské ulice, 100 01 Dobruška, e-mail: jaromir.blaha@hnuti.cz
- Prof. RNDr. Pavel Klodtman, DrSc.,  
Přírodovědecká fakulta University Karlovy a Centrum výzkumu územní analýzy  
Akademie věd ČR, Smrká bytem Právního ústavu, 100 01 Dobruška
- Petr Vaček,  
Hnutí, Smrká bytem Václavské ulice, 100 01 Praha 4

**3603** lidí petici podepsalo.

**Pomozte nám  
dosáhnout 12 000  
podpisů:**

Jméno: \_\_\_\_\_  
Příjmení: \_\_\_\_\_  
E-mail: \_\_\_\_\_

Přijít si být informován o výsledku  
schválení zákona a o formě účasti  
organizací v rozhodování

**PODEPSAT PETICI**

**Podpisy sbíráme i v terénu**

Ukážeme-li se podílníky petice s sebou na některou z našich výstav, abychom mohli petici  
vystihnout a podpořit. Všechny a dobře můžete petici podpořit s sebou.

**Pomozte nám se  
sběrem podpisů**

Stáhněte si petiční arch a podílejte se podílníky  
rozdílně, se šumavskou a karmatou. Chcete-li petici  
podílníky s sebou, můžete, můžete, můžete, můžete  
na jiných vhodných místech.

**Stáhněte si petiční archy zde:**



**Hnutí DUHA**



# Petice

- **Stánek u pramenů Vltavy**






# Petiční stánky



# Nevzdali jsme to

# www.sumavazije.cz

## dopisy, e-maily poslancům



Úvod    Aktuality    **Zákon**    Co můžu udělat    O nás

### Národní Park Šumava – příroda k obdivu nebo k vytěžení?

Pomozte Národnímu parku Šumava k dobrému zákonu

Poslanecká sněmovna bude příští rok schvalovat návrh zákona o Národním parku Šumava. Vládní i regionální politici prostřednictvím předkládaných zákonů chtějí území ponechaná přírodě obětovat těžařským firmám, do krajiny vpustit developery a spekulanty s pozemky a umožnit tak její bezprecedentní zástavbu. [Podívejte se](#) co navrhují.

Požádejte spolu s námi poslance, aby v příštím roce přijali pouze takový zákon, ve kterém bude mít ochrana unikátní šumavské přírody v národním parku přednost před developery a těžařskými firmami: zákon, který zachová nejméně současných 30 % plochy ponechané přírodě a stanoví její postupné rozšíření na alespoň 50 % v budoucnu, jak je to běžné a normální v ostatních evropských národních parcích. Zákon, který omezí další výstavbu tak, aby nebyla zničena jedinečná šumavská krajina.

[Podpořte](#) petici za dobrý zákon o NP Šumava. Prosíme, [najděte](#) k tomu pár minut času. Váš hlas je důležitý!  
[Stáhněte](#) si petiční arch a pomozte nám sbírat podpisy. Děkujeme.

### CO MŮŽU UDEĚLAT?

**PODEPIŠTE** on-line petici.

**STÁHNĚTE** si petiční arch a pomozte nám sbírat další podpisy.





# Nevzdali jsme to Facebook

facebook  Jana Hrdličková Nejtěšíte se Iřevní stránka

Panel pro správu [Upravit stránku](#) [Vytvořit odkaz uživatele](#) [Návoděta](#) [Zobrazit](#) [Propagovat stránku](#)

**PROTI TUNELOVÁNÍ NAŠICH LESŮ**

**Proti tunelování našich lesů**

To se mi líbí (10,273) -  
Mluví o tom (65) -  
Lidé, kteří tady byli (9)

[Aktualizovat informace o stránce](#) [To se mi líbí](#) [Hodnotit](#)

[Přidat kategorii](#)  
Konec pláňných lesů? Holzařné kácení lesů dostane přehlednost  
hled turistů a odstavu práci a lesní krajinu. Proč? Stát chce  
převést své lesy do příslušné správy dřevařským firmám.

[OSTROVĚNÍ](#) [10.273](#) [Mapa](#) [Poznámky](#)

[Stav](#) [Fotky/video](#) [Nabízka, událost a další](#)

[7 Přítelů](#)  
To se mi líbí - Proti tunelování našich lesů

[Chat \(7\)](#)



**Hnutí DUHA**

# Mediální práce

- **Tiskové zprávy**
- **Tiskové konference**
- **Informační materiály**
- **Osobní komunikace s novináři**



# Lobbing

- **Informační materiály**
- **Osobní návštěvy poslanců**
- **Předání a projednání petice**





# Koncerty pro šumavskou divočinu

## Spontánní akce muzikantů

### KONCERT PRO ŠUMAVSKOU DIVOČINU

Vol. 3  
PROSBA  
ZÁKONODÁRCŮM

NAČEVA & Tomáš Vtípil /Urband, DG-307

TRABANDITA Jarda Svoboda

JAROMÍR 99 /PRIESSNITZ / Umakart / The Bombers /  
Alois Nebel / Kalka Band ad.

KILL THE DANDIES!

VÁCLAV HAVELKA III /PLEASE THE TREES

RUDOVOUS

BIGG BOSS JAM

feat. VLADIMIR 518 /PSH, REFEW,

JAMES COLE /Supercroo, LA4

ORION /PSH & DJ MIKE TRAFIK /PSH



Lucerna  
Music Bar

Vodičkova 36, Praha 1

pondělí

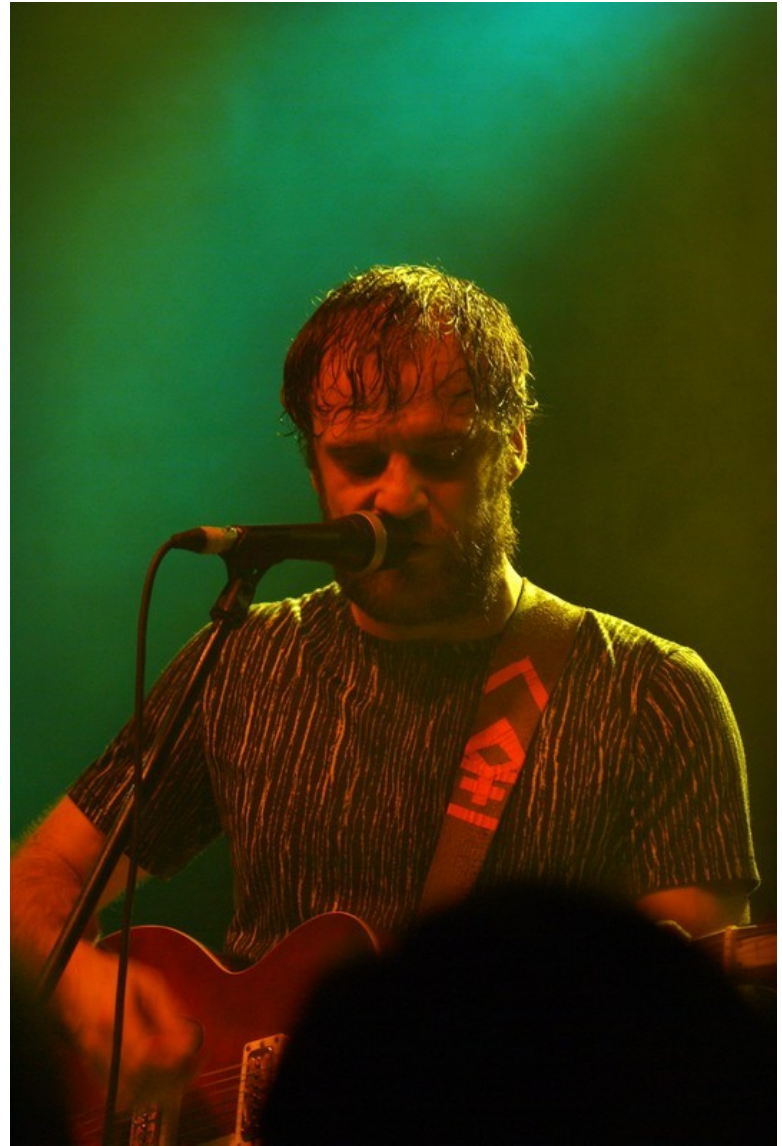
18.30

22. 9.

VSTUPNÉ V PŘEDPRODEJI: 150 Kč / EVENTIM TICKETPRO TICKETPORTAL  
TICKETSTREAM LUCERNA MUSIC BAR REKOMANDO ad. / NA MÍSTĚ: 250 Kč



scrapesound.org | musicbar.cz | hnutiduha.cz



# Výsledek

- **Přes 43 000 podpisů pod peticí**
- **Cca 1000 emailů a dopisů poslancům**
- **Odhalení spekulací s pozemky v médiích**
  
- **Zamítnutí senátního návrhu**



**Hnutí DUHA**

# Novela zákona o ochraně přírody

- **pro všechny NP**
- **kvalitní ochrana přírodní zóny**
- **cíl ponechat převážnou část NP přírodě, ale není jasné do kdy**

## **ALE**

- **umožňuje velkoplošné kácení mimo přírodní zónu**
- **povinnost udržovat asfaltky v divočině**





# Novela zákona o ochraně přírody

- **SCHVÁLENO VLÁDOU a POSLANECKOU SNĚMOVNOU PARLAMENTU ČR**
- **DOPLNĚN ÚPLNÝ ZÁKAZ ROZPRODEJE POZEMKŮ V MAJETKU STÁTU**
- **SENÁT: ROZSÁHLÝ POZMĚŇOVACÍ NÁVRH**



**Hnutí DUHA**

# SENÁT: ROZSÁHLÝ POZMĚŇOVACÍ NÁVRH

- **Ruší dlouhodobý cíl národních parků chránit nerušený vývoj přírody alespoň na polovině jejich území.**
- **Jako hlavní cíl zóny kulturní krajiny deklaruje rozvoj obcí, přičemž tato zóna může dle senátorského návrhu pokrývat třeba i více než polovinu území národních parků.**
- **Umožňuje převést velkou část lesů národních parků do režimu trvalého lesnického hospodaření a těžby dřeva.**
- **Umožňuje v národních parcích budovat přehrady.**
- **V přírodní zóně, která má chránit divočinu, umožňuje lovit veškerou zvěř a pod záminkou protipožárních opatření budovat asfaltové cesty a umělé vodní nádrže**







# Petice



# Koncerty pro šumavskou divočinu

## Spontánní akce muzikantů



PRIESSNITZ  
TATA BOJS

18.1.2017

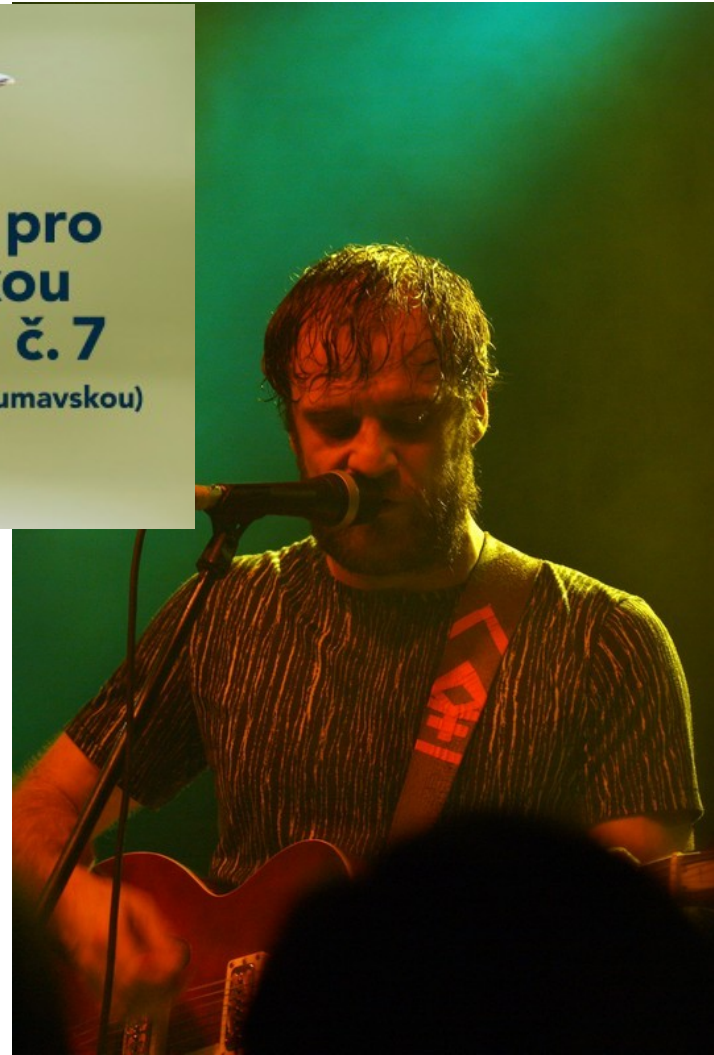
středa / 19.00

VYPRODÁNO

DÍKY ZA PODPORU!

Koncert pro  
šumavskou  
divočinu č. 7

(a nejen pro tu šumavskou)





# Mobilizace veřejnosti

## Facebook

facebook  Jana Hrdličková Nejtřibtele | Hlavní stránka

Panel pro správu [Upravit stránku](#) [Vytvořit odkaz uživatele](#) [Návoděta](#) [Zobrazit](#) [Propagovat stránku](#)

**PROTI TUNELOVÁNÍ NAŠICH LESŮ**

**Proti tunelování našich lesů**

To se mi líbí (10,273) · Mluví o tom (65) · Lidi, kteří tady byli (9)

[Aktualizovat informace o stránce](#) [To se mi líbí](#) [Hodnotit](#)

**Přidat kategorii**  
Konec pláňných lesů? Holzařné kácení lesů dostane přehlasit hled turistů a odstavu pátí a lesní krajina. Proč? Stát chce přebít své lesy do příštělé správy dřevařským firmám.

**OSTROVĚNÍ** **10.273** **Brno** **Nedajte Nedajte se!** Časná televize citca: pořad Nedajte se! Sběte několika dnů se o bar

**7 Přítelů**  
To se mi líbí - Proti tunelování našich lesů

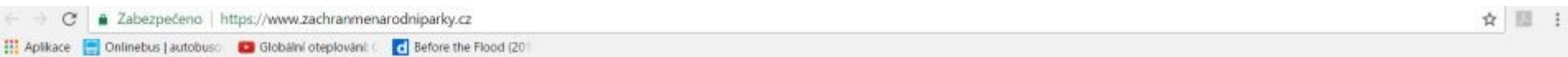
[Chat \(7\)](#)



**Hnutí DUHA**



# Výzva poslancům



Sdílet 38 lis.

VÝZVA POSLANKYŇÍM A POSLANCŮM

## Národní parky ještě nejsou v bezpečí. Stačí málo. Je to na nás

Národní parky, klenoty a dědictví české přírody, čekají na nový zákon. Takový, který znemožní rozprodej státních pozemků v národních parcích, více je otevře veřejnosti a ochranou divočiny je přiblíží světovým standardům. Jsme blízko. Pomozte nám.

Díky velmi silné veřejné podpoře se nám společně podařilo zastavit likvidaci národních parků. Poslanci a poslankyně výraznou většinou zabránili nebezpečí masivní výstavby, těžby dřeva či lovu, které do zákona vložili senátoři. Dobrou verzi zákona, která sněmovnou s přehledem prošla, ale vetoval prezident Miloš Zeman. Vyzvěte, prosím, poslance a poslankyně, aby jej přehlasovali.

PODPOŘÍM VÝZVU

CHCI VÍCE INFORMACÍ

#chci divočinu

### Podpořte výzvu poslancům

Vypíšte informace o sobě a podpořte výzvu k ochraně národních parků.

Křestní jméno

Příjmení

E-mail

Telefon

Souhlasím se zpracováním osobních údajů

PODPOŘIT VÝZVU



Hnutí DUHA



# Výzva poslancům





# Výzva poslancům

47 000 podpisů





# **Novela zákona o ochraně přírody**

- **SENÁTNÍ NÁVRH ZAMÍTNUT (pro pouze 28 poslanců). POTVRZENÍ KOMPROMISNÍ POSLANECKÉ VERZE.**
- **VETO MILOŠE ZEMANA**
- **ROZHODUJÍCÍ HLASOVÁNÍ 4.4.2017 – POSLANCI PŘEHLASOVALI VETO PREZIDENTA – 117 HLASŮ POSLANCŮ A 54525 SIGNATÁŘŮ PRO NÁRODNÍ PARKY**
- **NYNÍ – ZONACE A ZÁSADY PÉČE – ROZHODNOU KOLIK DIVOKÉ ŘÍRODY BUDEME CHRÁNIT**



# **Návrh zonace NP Šumava**

**Oddělení pro výzkum biodiverzity,  
CzechGlobe – Centrum pro výzkum globální  
změny Akademie věd ČR**

**PřF UK**

**a**

**Hnutí DUHA**

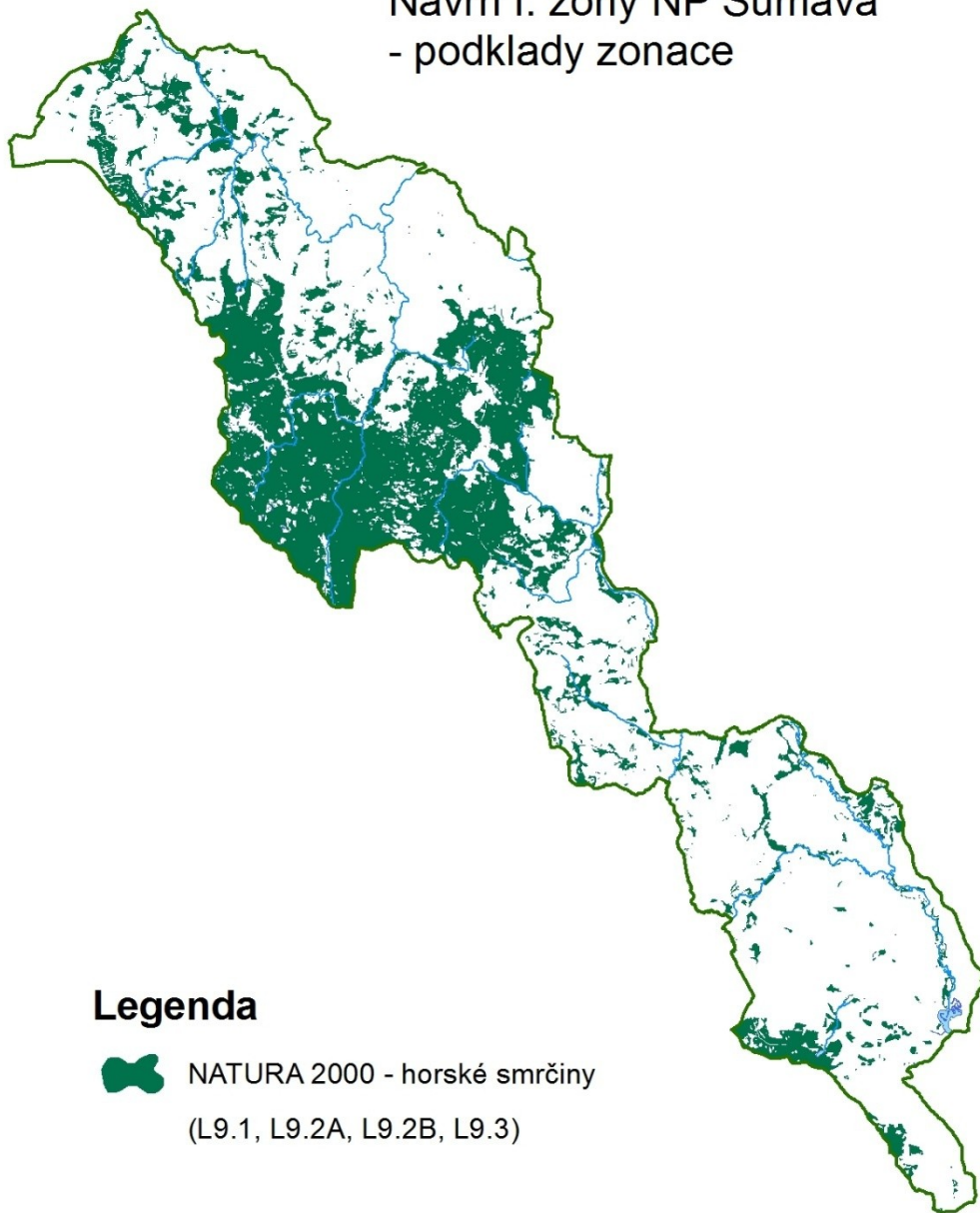
# Vstupní podklady k zonaci

## Rozšíření přirozených smrčín dle vrstvy mapování biotopů NATURA 2000 na území NP:


- *L9.1 – Horské třtinové smrčiny*
- *L9.2A – Rašelinné smrčiny*
- *L9.2B – Podmáčené smrčiny*
- *L9.3 – Papratkové smrčiny*

**Zdroj: AOPK ČR, Správa NP a  
CHKO Šumava**

Návrh I. zóny NP Šumava  
- podklady zonace



### Legenda

-  NATURA 2000 - horské smrčiny  
(L9.1, L9.2A, L9.2B, L9.3)

0 10 20 km





# Horské smrčiny





# Horské smrčiny





# Podmáčené a rašelinné smrčiny





# Vstupní podklady k zonaci

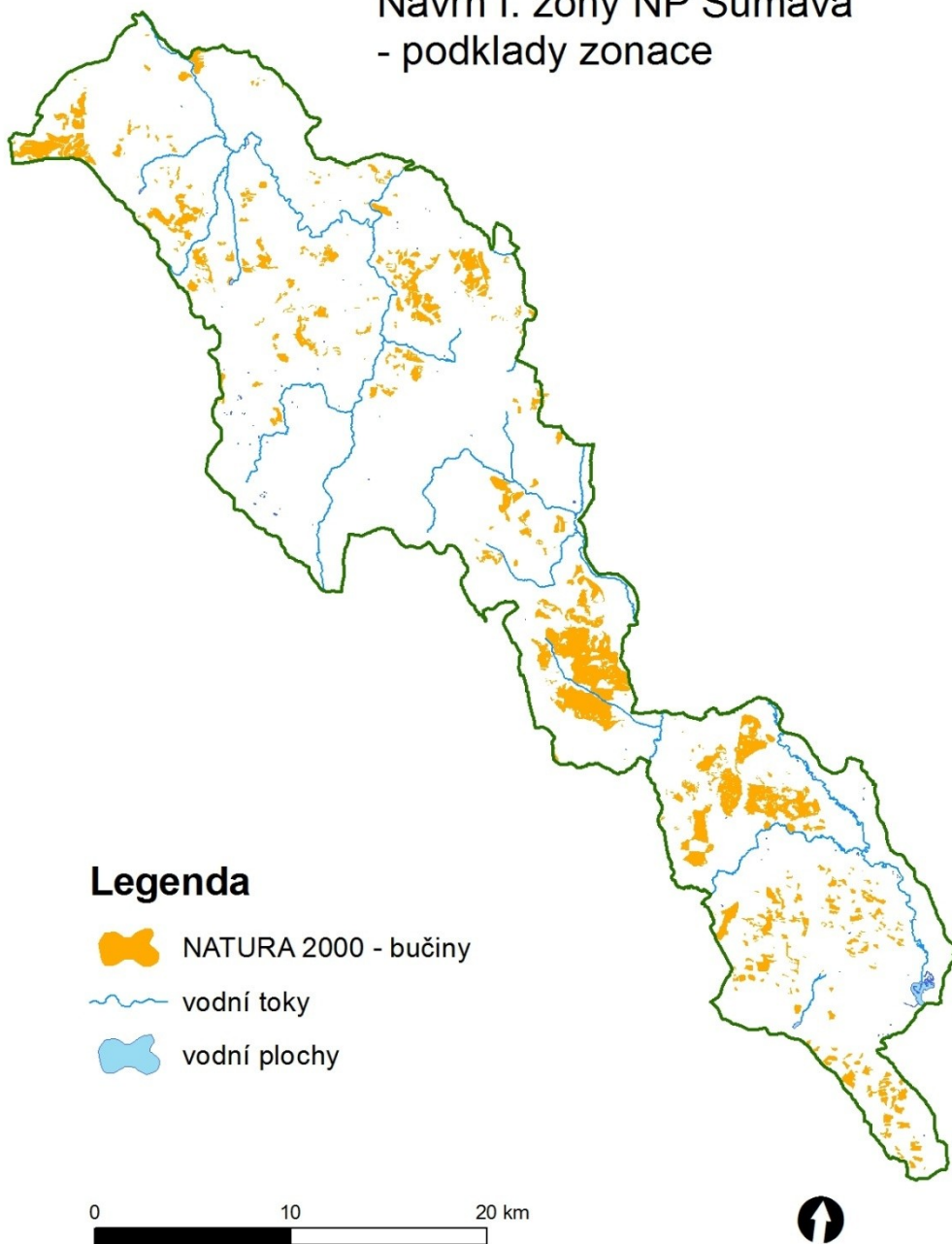
**Rozšíření bučin dle vrstvy  
mapování biotopů NATURA  
2000 na území NP**

**pouze segmenty s nejlepší  
reprezentativností a  
věkovou skladbou P nebo Q  
(tzn. přirozená struktura, případně  
dostatečně  
rozdružená patrovitost porostu):**

- ***L5.1 – Květnaté bučiny***
- ***L5.2 – Horské klenové bučiny***
- ***L5.4 – Acidofilní bučiny***

**Zdroj: AOPK ČR, Správa NP  
a CHKO Šumava**

Návrh I. zóny NP Šumava  
- podklady zonace





# Bučiny





# Bučiny





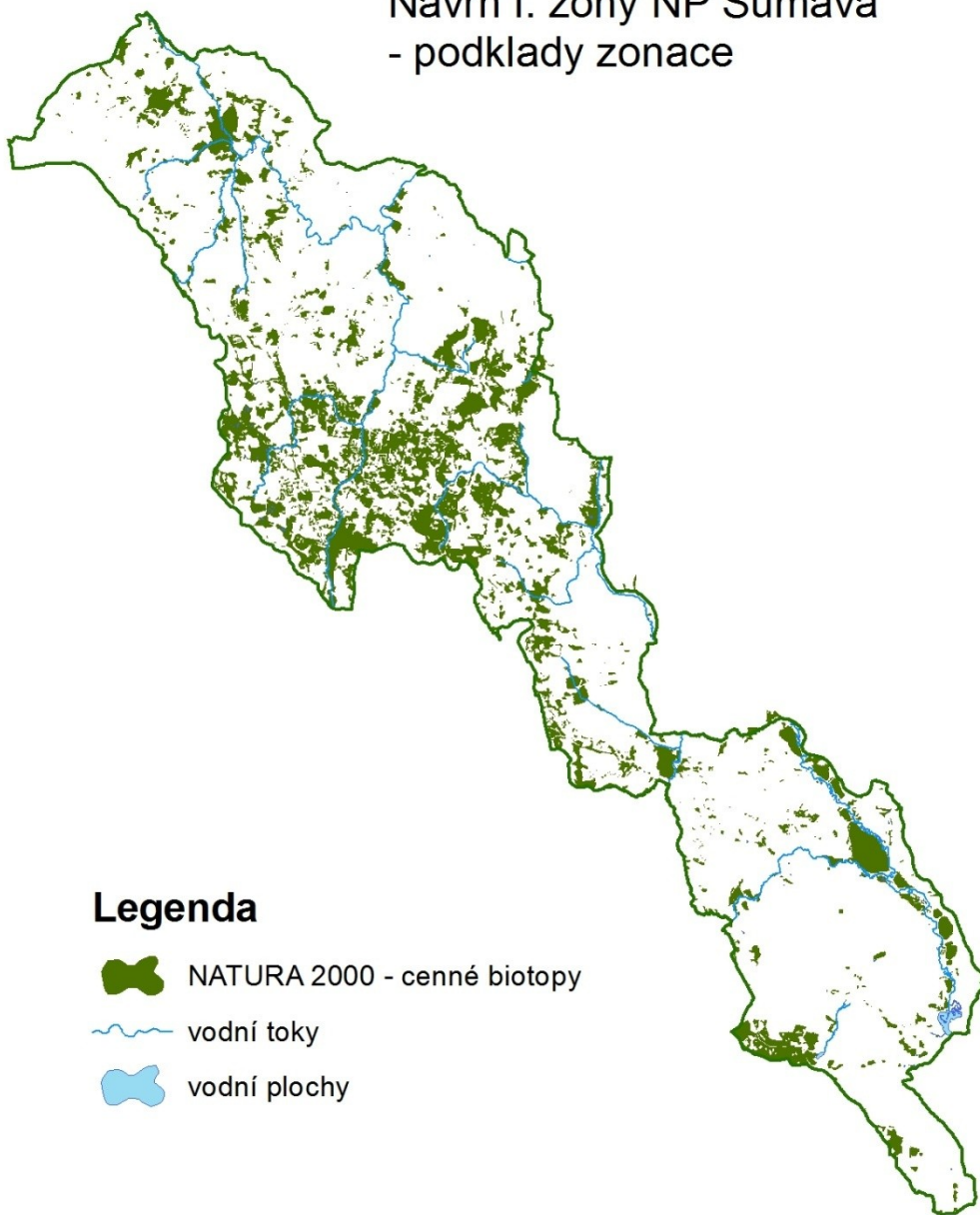
# Vstupní podklady k zonaci

## Rozšíření dalších cenných biotopů dle vrstvy mapování biotopů NATURA 2000 na území NP:




- **A4 - Subalpínská vysokobylinná vegetace**
- **K1 - Mokřadní vrbiny**
- **L2 - Horské olšiny, jasanovo-olšové luhy**
- **L4 - Suťové lesy**
- **L10 - Rašelinné březiny, brusnicové bory**
- **M1 - Rákosiny a vegetace vys. ostříc**
- **R1 - Prameniště**
- **R2 - Slatinná a přechodová rašeliniště**
- **R3 - Vrchoviště**
- **T1 - Louky a pastviny**
- **T2 - Smilkové trávníky**
- **T8 - Vřesoviště**
- **V1 - Makrofytní vegetace přir. eutrof. a mezotrof. vod**
- **V3 - Makrofytní vegetace oligotrof. jezírek a tůní**

Zdroj: AOPK ČR, Správa NP a CHKO  
Šumava

Návrh I. zóny NP Šumava  
- podklady zonace



### Legenda

-  NATURA 2000 - cenné biotopy
-  vodní toky
-  vodní plochy

0 10 20 km





# Rašeliniště a mokřady





# Rašeliniště a mokřady





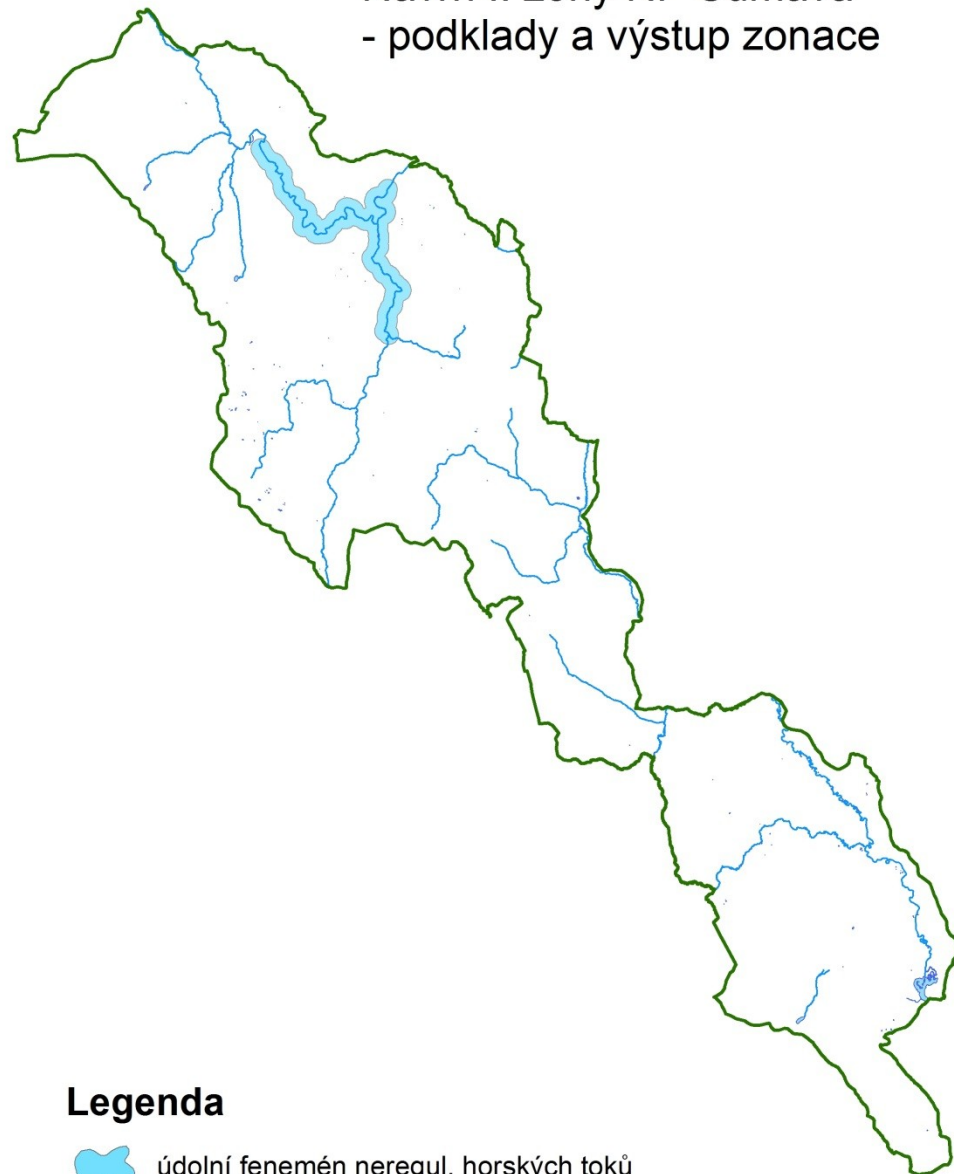
# Vstupní podklady k zonaci

## Údolní fenomén neregulovaných horských toků

- **Kaňony  
Křemelné,  
Vydry, Otavy**

**Zdroj: AOPK ČR, Správa  
NP a CHKO Šumava**


Návrh I. zóny NP Šumava  
- podklady a výstup zonace



### Legenda

 údolní fenomén neregul. horských toků

0 5 10 km





# Kaňony divokých řek



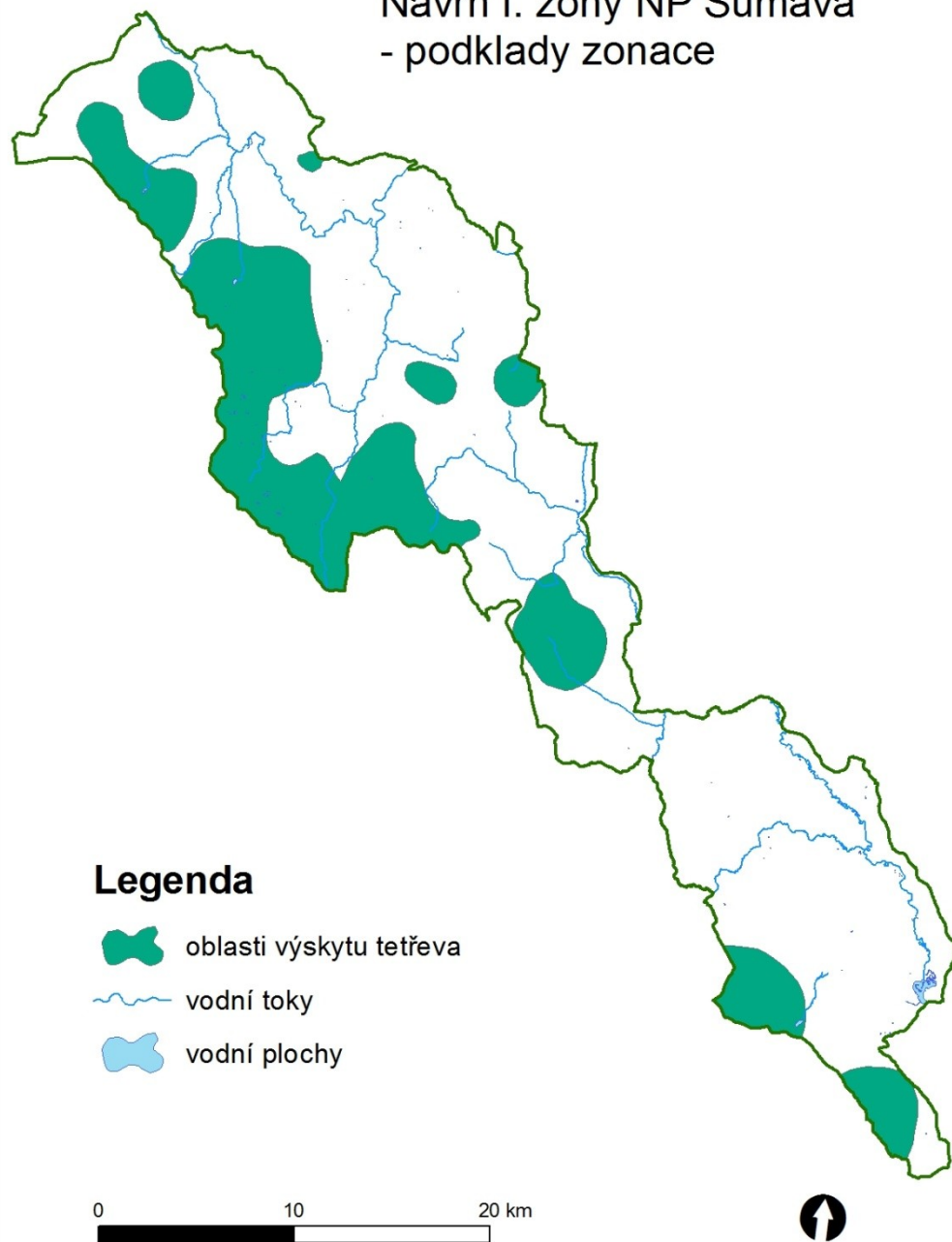


# Vstupní podklady k zonaci

Jádrové oblasti  
výskytu *tetřeva  
hlušce* na území  
NP

Zdroj: ČSO, Správa NP a  
CHKO Šumava

Návrh I. zóny NP Šumava  
- podklady zonace





# Tetřev hlušec



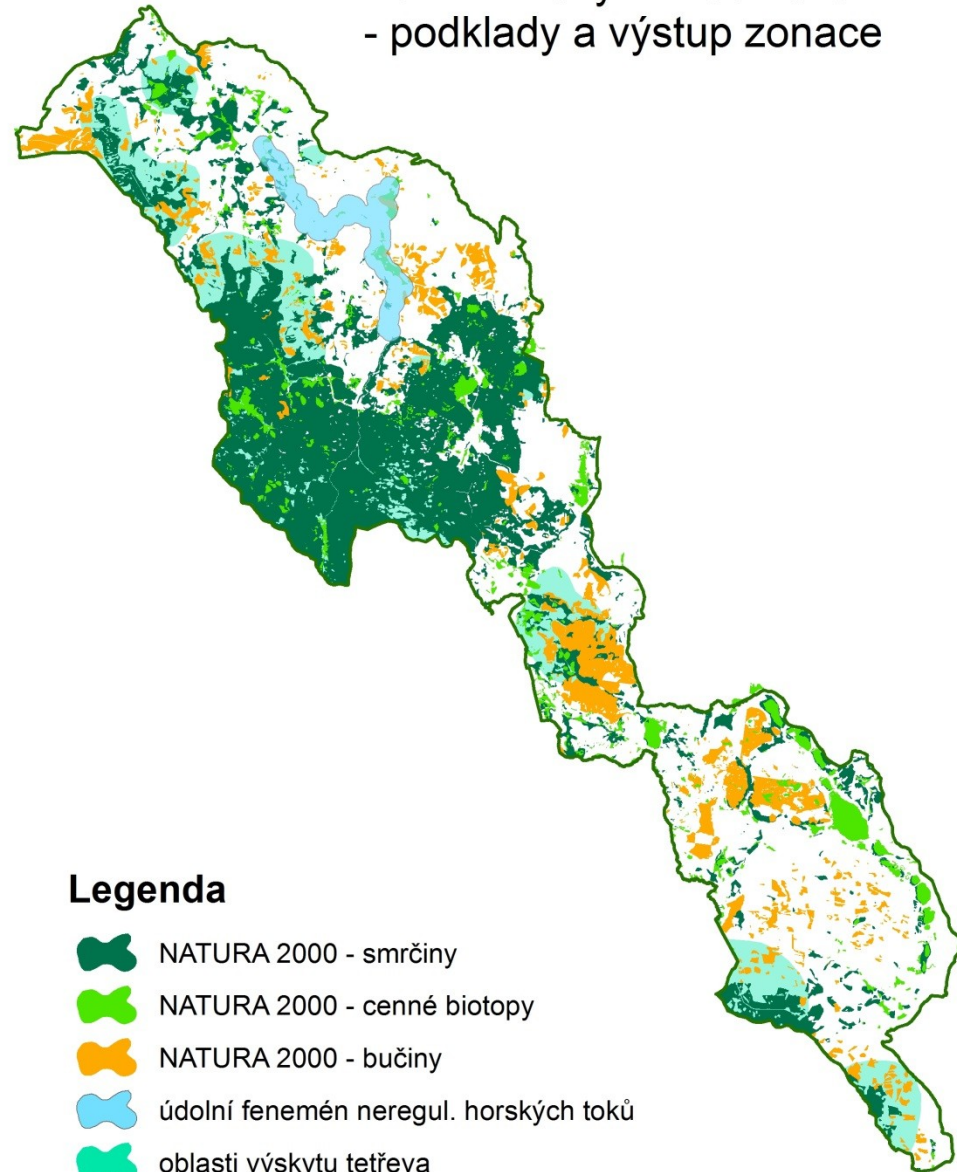


# Vstupní podklady k zonaci

**Souhrn všech  
podkladů**

**Zdroj: AOPK ČR, Správa  
NP a CHKO Šumava**

Návrh I. zóny NP Šumava  
- podklady a výstup zonace



0 5 10 km



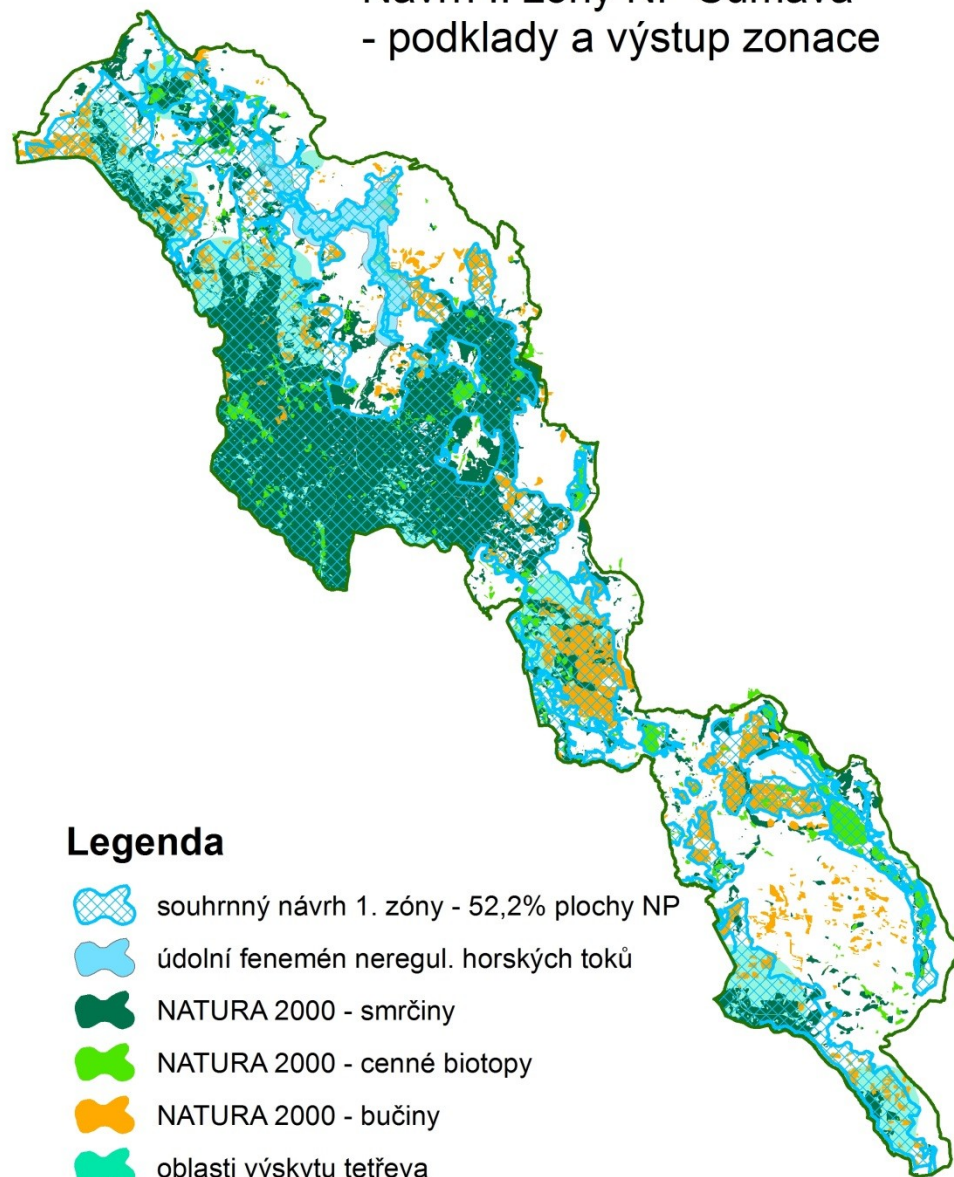
# Výstupní návrh

## Syntéza vstupních podkladů







### Arondace

- **+ výskyt, tokaniště a hnízdiště tetřívka obecného**
- **+ zachovalé smíšené porosty s jedlí**
- **+ sukcese**
- **+ scelení fragmentovaných částí**
- **- okolí obcí**
- **- zjednodušení hranic podle stávajících linií (cesty, průseky)**
- **- pufrační pás 500 metrů podél vnitrozemské hranice národního parku**

Návrh I. zóny NP Šumava  
- podklady a výstup zonace



### Legenda

-  souhrnný návrh 1. zóny - 52,2% plochy NP
-  údolní fenomén neregul. horských toků
-  NATURA 2000 - smrčiny
-  NATURA 2000 - cenné biotopy
-  NATURA 2000 - bučiny
-  oblasti výskytu tetřeva

0 5 10 km





# Výstupní návrh

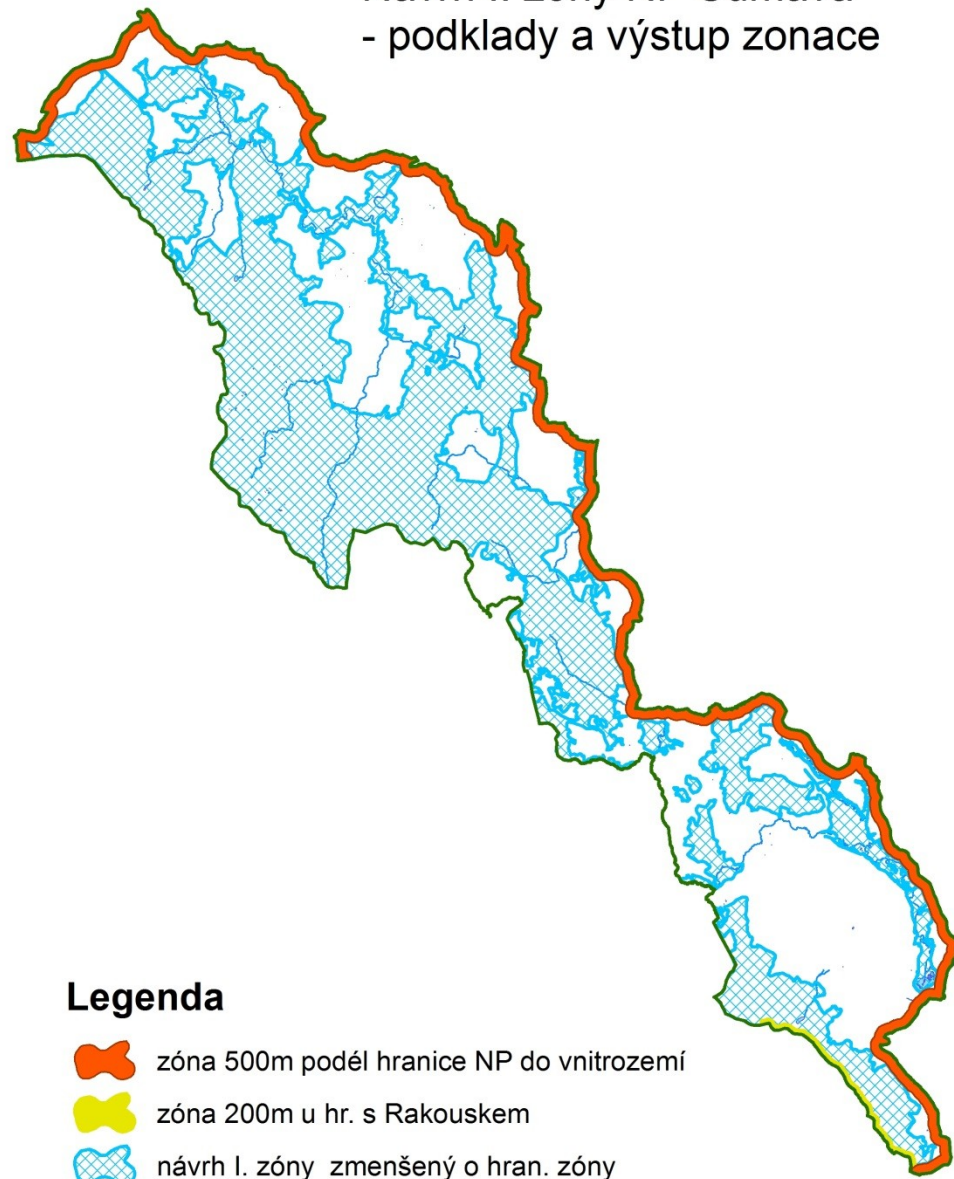
## Syntéza vstupních podkladů

### Aroundage




při hranici NP do vnitrozemí  
vyjmut pás 500 m

při hranici NP s Rakouskem  
stanoven pás 200 m se  
spec. managementem

Návrh I. zóny NP Šumava  
- podklady a výstup zonace



### Legenda

-  zóna 500m podél hranice NP do vnitrozemí
-  zóna 200m u hr. s Rakouskem
-  návrh I. zóny zmenšený o hran. zóny

0 5 10 km



# Výstupní návrh

## I. zóna (celkem 52.2%)

1.bezzásahová (49.8%)

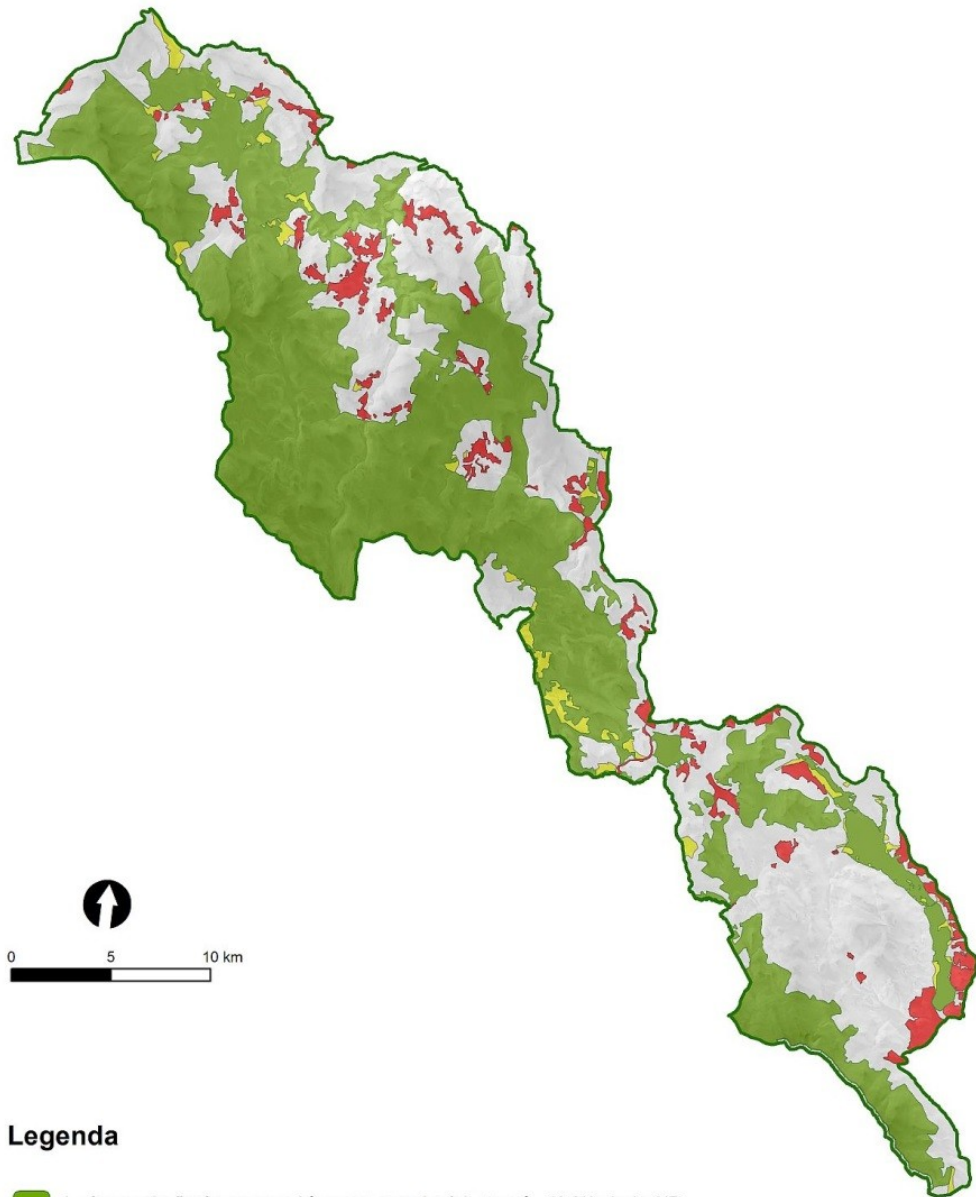
2.se spec. managementem bezlesí (2.1%)

3.200 m zóna spec. managementu dle mezivládní dohody při hranici s Rakouskem (0,3%)

## II. zóna (42.9%)

## III. zóna (4.9%)

•stav dle současné platné zonace



### Legenda

- I. zóna s vyloučením asanace kůrovcem napadených stromů - 49,8% plochy NP
- I. zóna se speciálním managementem kůrovcem napadených stromů (200m zóna u hr. s Rakouskem) - 0,3% plochy NP
- I. zóna se speciálním managementem bezlesí - 2,1% plochy NP
- II. zóna - 42,9% plochy NP
- III. zóna - 4,9% plochy NP



**Děkuji Vám za  
pozornost**



**Hnutí DUHA**