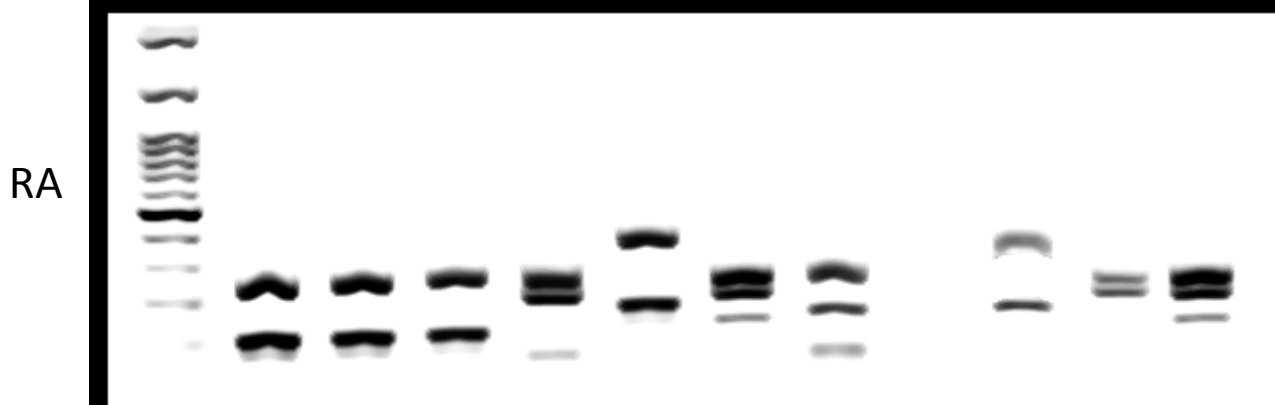
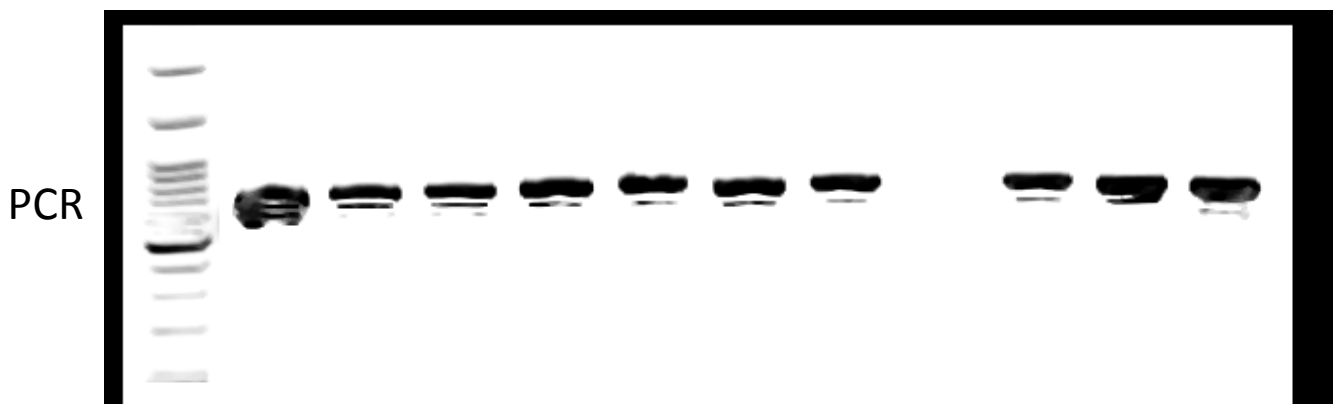


# 1.5% Agarózový gel – Identifikace Václavěk

Žebříček – 100,200,300,400,500,600,700,800,900,1000,1500,2000

	A				K			M			
	Š	P			K			I			P
	V	N	J	V	K	K		L	E	L	S
	J	Z	T	Z	J	V	*	O	D	Š	K
M								Š			P

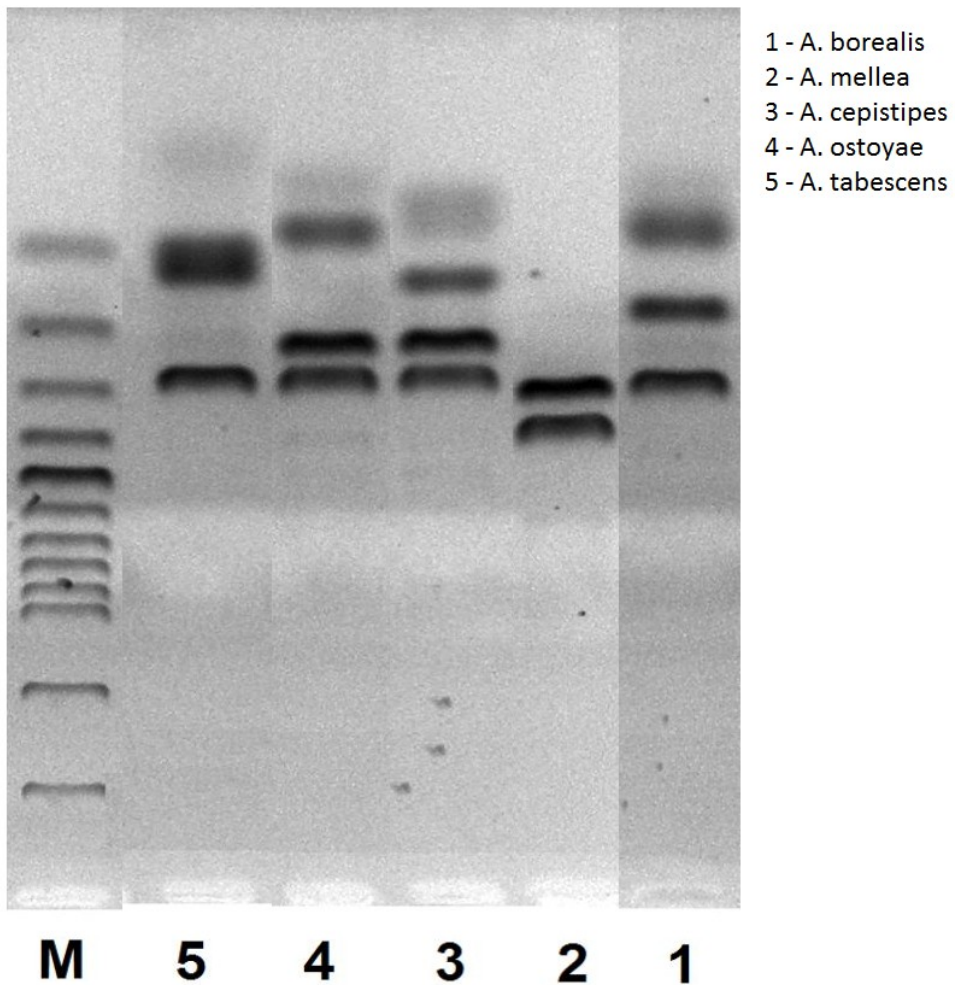


A	A	A	B	C	D	E	E	C	B	D
---	---	---	---	---	---	---	---	---	---	---

# 1.5% Agarózový gel – Identifikace Václavek

Žebříček – 100,200,300,400,500,600,700,800,900,1000,1500,2000

Ukázka separace jednotlivých druhů václavek

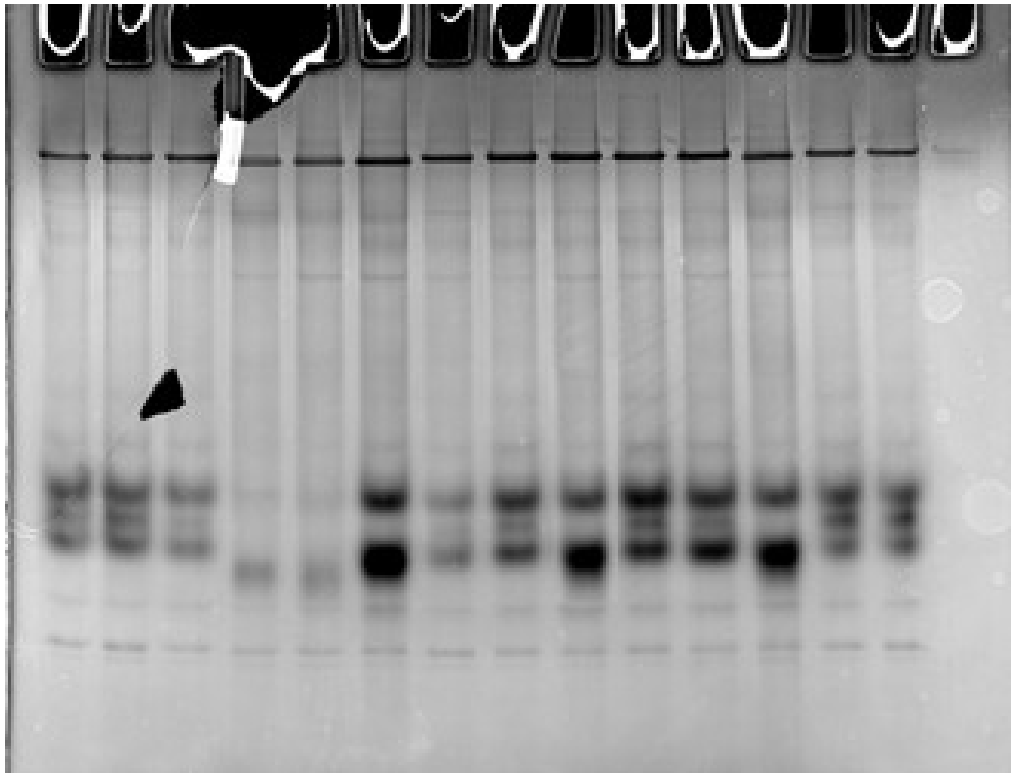


# Nativní PAGE – aktivita APX

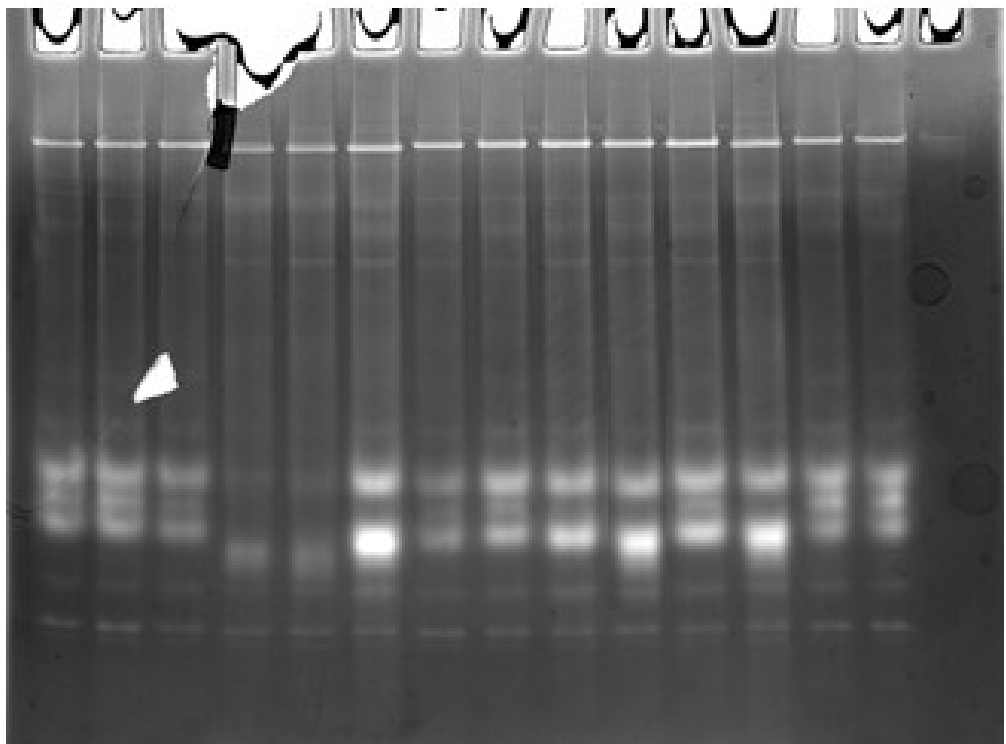
CTRL CTRL L1 L2 L3 L4 L1 L2 L3 L4 L1 L4 L3 CTRL

1. 2. 3. 4. 5. 6. 7. 8. 9. 10. 11.

NEGATIV

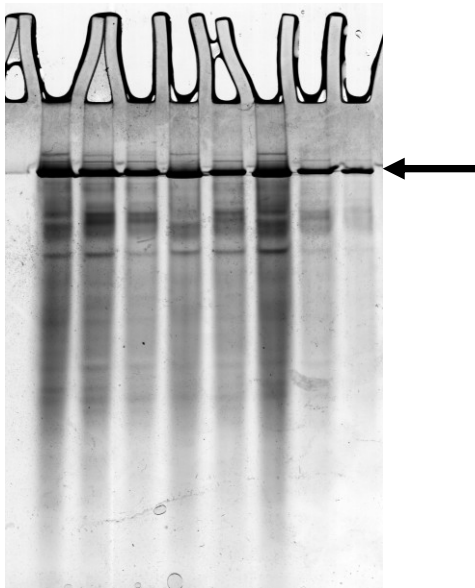


POZITIV



## Nativní PAGE – aktivita APX

- Skupina 2 a 3 měla nižší koncentraci proteinů ve vzorku, z tohoto důvodu je i detekovaná aktivita velmi slabá a řídit se podle skupin 5 a 6 mající stejnou látku
- Skupina 8 by měla mít stejný profil jako skupiny 4 a 10, takže se řiďte podle nich.
- Níže ukázka nativního gelu barveného na coomasie, je vidět, že velké množství proteinů téměř nemigrovalo a je těsně pod rozhraním koncentračního a separačního gelu.



## 2% Agarózový gel – ADH

Žebříček – 100,200,300,400,500,600,700,800,900,1000,1500,2000

