

# 20043 GEOGRAFIE OBYVATELSTVA A OSÍDLENÍ 1

## cvičení 8



Podzim 2017

Petr MAREK

[petrmarek@mail.muni.cz](mailto:petrmarek@mail.muni.cz)

# Zadání 4. části seminární práce (1)

- ▶ 4 základní typy mechanického pohybu (mobility):
  - **nepravidelné dočasné pohyby**
    - ▶ CR a rekreace, služby, nákupy, sport, obchodní a služební cesty...
  - **pravidelné pohyby**
    - ▶ a) dojíždka do zaměstnání
    - ▶ b) dojíždka žáků, učňů a studentů do škol
  - **dočasné změny pobytu (sezónní migrace)**
    - ▶ změny bydliště na určitý vymezený čas (dočasný pobyt)
  - **migrace (stěhování)**
    - ▶ změna trvalého bydliště + překročení administrativních hranic obce
      - pouze jejím důsledkem vznikají trvalé změny v prostorovém rozmístění obyvatel.
    - ▶ mezikontinentální, mezistátní, vnitrostátní = na všech úrovních
    - ▶ imigrace (přistěhování) X emigrace (vystěhování) X reemigrace (zpětný návrat obyvatel)
    - ▶ push faktory X pull faktory

# Zadání 4. části seminární práce (2)

- ▶ podkapitola 3.2 (3.2 Mechanický pohyb obyvatelstva)
- ▶ oddíl 3.2.1 (3.2.1 Dojížděka do zaměstnání)
  - dojížděka do zaměstnání za obce vybraného SO ORP (a za celý SO ORP) v letech 1991, 2001 a 2011
  - 3 tabulky pro všechny (3) roky a obce + za celý SO ORP
    - ▶ pro každou obec bude v tabulce uvedeno:
      - počet dojíždějících do zaměstnání
      - počet vyjíždějících do zaměstnání
        - ▶ celkem
        - ▶ z toho muži (v %), z toho ženy (v %)
      - první dva převládající směry vyjížděky + počet vyjíždějících
        - ▶ vyjíždí v rámci okresu / vyjíždí do jiných okresů kraje / vyjíždí do jiných krajů / vyjíždí mimo ČR
        - ▶ kde bude uvedeno, vypsát místo toho konkrétní obce dojížděky!
          - ▶ zejména u malých obcí ale uvedeno nebude, nebo bude uvedena pouze 1 obec (pak uvést alespoň tuto obec)

# Zadání 4. části seminární práce (3)

- příklad, jak by mohla vypadat tabulka:

obec	dojíždějící do zaměstnání	vyjíždějící do zaměstnání			převládající směry vyjíždějí			
	celkem	celkem	z toho muži (%)	z toho ženy (%)	1. nejdůležitější směr vyjíždějí	počet vyjíždějí	2. nejdůležitější směr vyjíždějí	počet vyjíždějí
Albrechtice	16	109	55,0	45,0	Lanškroun	76	jiné kraje	5
Anenská Studánka	31	12	41,7	58,3	v rámci okresu	9	jiné okresy	3
...	...	...	...	...	...	...	...	...
SO ORP celkem	...	...	...	...	...	...	...	...

- komentář zhodnocující vývoj dojíždějí do zaměstnání (změna velikosti dojíždějí a vyjíždějí, změna směrů, změna struktury podle pohlaví atd.) – cca půl strany textu
  - ▶ nejen popis, ale i interpretace (tj., proč tomu tak je...)

# Zadání 4. části seminární práce (4)

- ▶ při interpretaci si ale dejte pozor na omezenou srovnatelnost dat z let 2001 a 2011!
  - v tomto případě lze srovnávat pouze relativní čísla, nikoli hodnoty absolutní!!!
  - o neúplnosti dat pro rok 2011 se píše např. v metodice článku Hampla a Marady (2015) ([http://geography.cz/sbornik/wp-content/uploads/downloads/2015/10/gcgs032015\\_hampl.pdf](http://geography.cz/sbornik/wp-content/uploads/downloads/2015/10/gcgs032015_hampl.pdf))
- jaká data tedy budou potřeba a kde je najdete?
  - ▶ s daty o dojížděcí a vyjížděcí za rok 2011 není problém
    - lze je dohledat např. přes tento odkaz: <https://www.czso.cz/csu/czso/katalog-produktu> (stačí napsat do vyhledávání „dojížděka“ a najde vám to odkazy pro všechny kraje, až se proklikáte k požadovaným tabulkám)
  - ▶ ani s daty o dojížděcí a vyjížděcí za rok 2001 by neměl být problém
    - vše potřebné by mělo být dostupné (po proklikání se) např. z tohoto odkazu: [https://www.czso.cz/csu/sldb/datove\\_publicace](https://www.czso.cz/csu/sldb/datove_publicace)
  - ▶ s daty o dojížděcí a vyjížděcí za rok 1991 někdo už mít problém bude
    - publikace o dojížděcí a vyjížděcí za rok 1991 za některé okresy (a v nich dohledatelná data za obce) v knihovně k dispozici jsou, za jiné okresy nikoli
    - kdo požadovanou publikaci v knihovně nenajde, je od roku 1991 osvobozen...

# Zadání 4. části seminární práce (5)

## ▶ oddíl 3.2.2 (3.2.2 Migrační přírůstek)

- absolutní a relativní hodnoty migračního salda za obce vybraného SO ORP (a za celý SO ORP) v letech 1991, 2001 a 2011
- **MS = I - E**
  - ▶ MS – absolutní migrační saldo, I – počet imigrantů, E – počet emigrantů

- $$ms = \frac{I - E}{\bar{S}} \cdot 1\,000$$

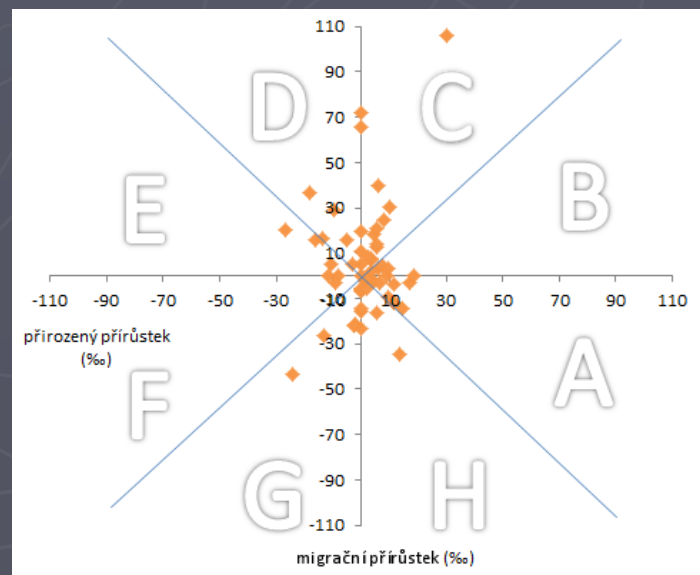
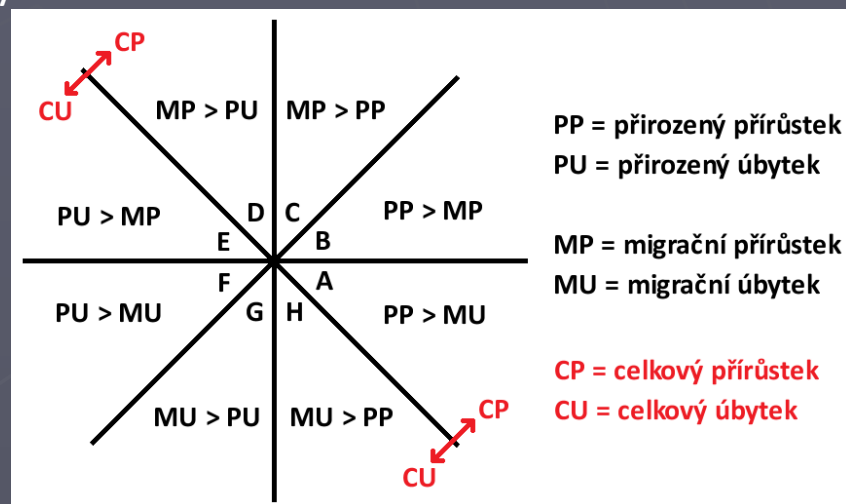
- ▶ ms – relativní migrační saldo (‰), I – počet imigrantů, E – počet emigrantů, S (s pruhem) – střední stav obyvatelstva
- 3 tabulky pro všechny (3) roky a obce + za celý SO ORP
  - ▶ bude v nich: S (s pruhem), I, E, MS, ms
- komentář zhodnocující vývoj MS a ms – cca odstavec textu
  - ▶ nejen popis, ale interpretace (tj., proč tomu tak je...)
- všechna potřebná data lze nalézt v Databázi demografických údajů (<https://www.czso.cz/csu/czso/databaze-demograficky-udaju-za-obce-cr>)

# Zadání 4. části seminární práce (6)

- ▶ podkapitola 3.3 (3.3 Celkový pohyb obyvatelstva)
  - absolutní a relativní hodnoty celkového pohybu obyv. za obce vybraného SO ORP (a za celý SO ORP) v letech 1991, 2001 a 2011
  - celkový pohyb = přirozený pohyb + mechanický pohyb
    - ▶ všechna potřebná data už tedy máte...
  - $CP = N^V - M + I - E$ 
    - ▶ CP – absolutní celkový přírůstek či úbytek,  $N^V$  – počet živě narozených, M – počet zemřelých, I – počet imigrantů, E – počet emigrantů
  - $cp = \frac{N^V - M + I - E}{\bar{S}} \cdot 1\,000$ 
    - ▶ cp – relativní celkový přírůstek či úbytek,  $N^V$  – počet živě narozených, M – počet zemřelých, I – počet imigrantů, E – počet emigrantů, S (s pruhem) – střední stav obyvatelstva
  - 3 tabulky pro všechny (3) roky a obce + za celý SO ORP
    - ▶ bude v nich: S (s pruhem),  $N^V$ , M, I, E, PP, pp, MS, ms, CP, cp (opravdu toto vše!)

# Zadání 4. části seminární práce (7)

- 3 x Webbův graf – pro každý rok zvlášť
  - zachyceny budou všechny obce i celý SO ORP
  - bodový XY graf (Excel)
  - osa x = přirozený přírůstek/úbytek
  - osa y = migrační přírůstek/úbytek
  - do grafu vynášet relativní hodnoty, nikoli hodnoty absolutní!!!
  - 8 sektorů:
    - A, B = dominance přirozeného přírůstku
    - C, D = dominance migračního přírůstku
    - E, F = dominance přirozeného úbytku
    - G, H = dominance migračního úbytku
  - příklad, jak by to mohlo vypadat:
    - + ale popsat v legendě obce (alespoň některé) např. pomocí zkratek!
    - + zvýraznit bod za celý SO ORP!



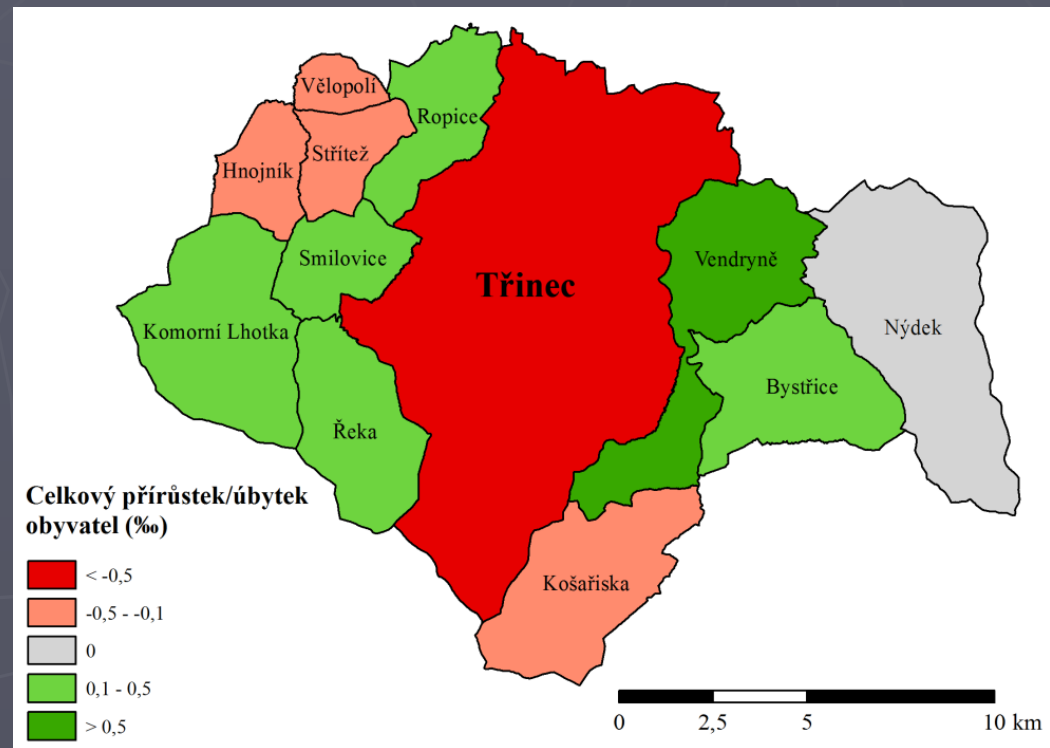


# Zadání 4. části seminární práce (8)

- 3 mapy zachycující celkový přírůstek / úbytek v jednotlivých obcích SO ORP v letech 1991, 2001 a 2011
  - ▶ u všech 3 map zachovat jednotnou škálu (aby byly mapy porovnatelné!)
  - ▶ zvolit smysluplné kategorie („kulatá čísla“) a jejich rozumný počet!
  - ▶ mohlo by to vypadat podobně (+dodat tiráž):

- komentář zhodnocující vývoj CP a cp (vývoj počtu obcí s celkovým přírůstkem a úbytkem + o jaké obce (co do velikosti, polohy...) se jedná atd.) – cca půl strany textu

- ▶ nejen popis, ale interpretace (tj., proč tomu tak je...)



# Zadání 4. části seminární práce (9)

- ▶ termín odevzdání 4. části SP: do úterý 28. 11. 2016, 23:59
- ▶ další části seminární práce vkládejte za již hotové (opravené)
  - průběžné číslování obrázků a tabulek
  - průběžné přidávání zdrojů
- ▶ problémy budeme řešit opět v předmětové diskuzi...

# Organizační věci

- ▶ příští cvičení (15. 11.) proběhne výjimečně v učebně Z2!



# Máte slovo...

- ▶ prezentace jednoho odborného článku:
  - Společenská transformace a regionální diferenciace Česka: příklad vývoje rozmístění pracovních míst a obyvatelstva (R. Ilčík)

**Děkuju za pozornost :)**

