

20043 GEOGRAFIE OBYVATELSTVA A OSÍDLENÍ 1

cvičení 10



Podzim 2017

Petr MAREK

petrmarek@mail.muni.cz

Zadání 5. části seminární práce (1)

► STRUKTURA OBYVATELSTVA

► 3 skupiny znaků, podle nichž můžeme sledovat strukturu (složení) každé populace:

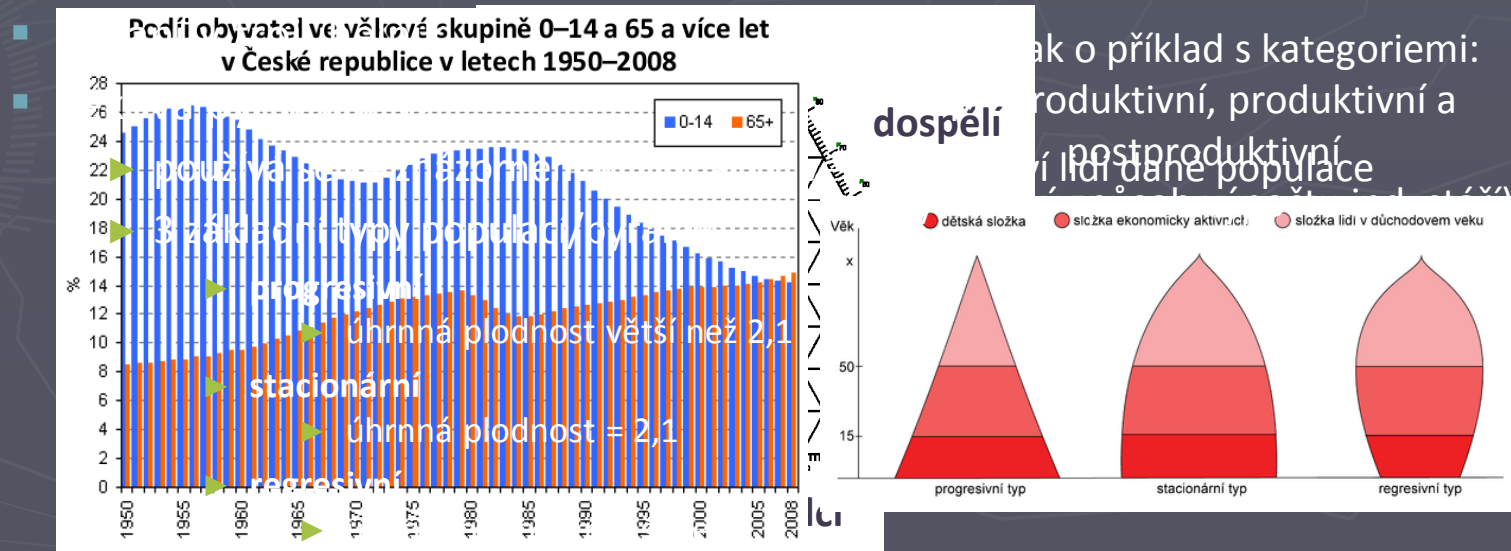
- **biologické znaky (1) – např.:**

- pohlaví

- počet žen a mužů, index a koeficient maskulinity a feminity ad.
- věková pyramida (1)

- věk

- počet lidí v pre-, reprodukčním a post- věku, index stáří, průměrný věk ad.



Zadání 5. části seminární práce (2)

- věková pyramida (3)
 - ▶ lze v ní vidět důležité události, které ovlivnily život dané populace
 - ▶ války, epidemie, hospodářské krize atd.
 - ▶ https://www.czso.cz/staticke/animgraf/projekce_1950_2101/index.html?lang=cz
 - ▶ <https://www.youtube.com/watch?v=RLmKfXwWQtE>

▪ biologické znaky (2) – např.:

- ▶ rodinný stav
- ▶ rasy

▪ kulturní znaky (často uváděny s biologickými znaky) –

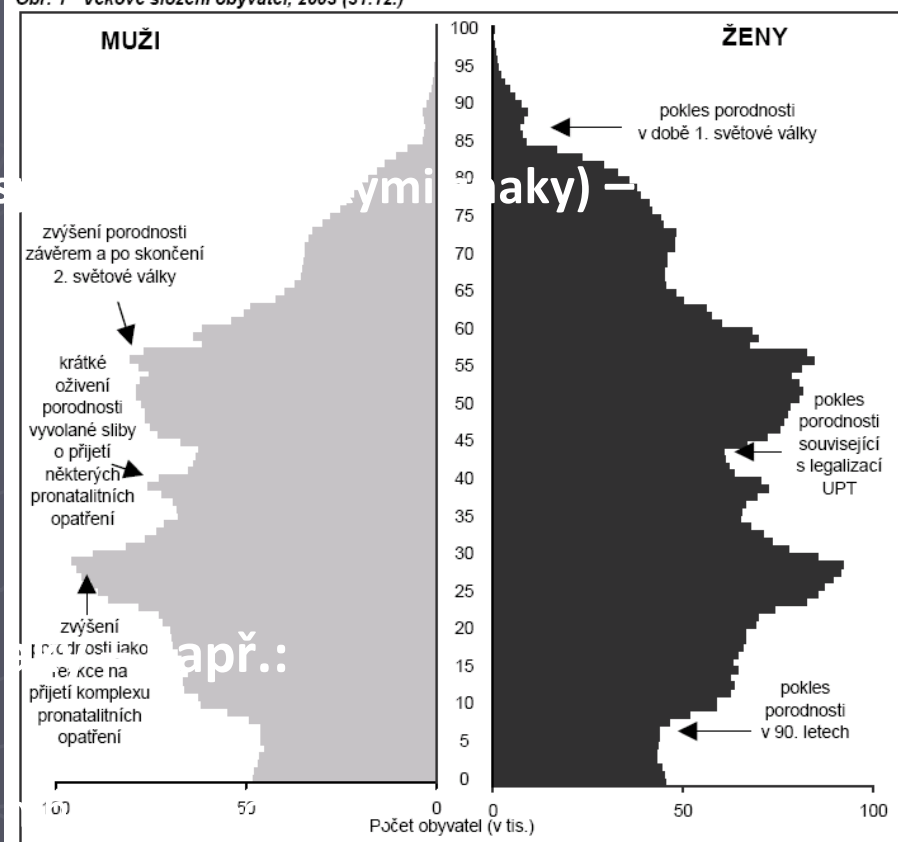
- ▶ etnicita
- ▶ národnost
- ▶ jazyk
- ▶ religiozita
- ▶ vzdělání

▪ ekonomické a společenské znaky (např.:

- ▶ ekonomická aktivita
- ▶ příslušnost k sektorům národních hospodářství

(příklad České republiky, 2003)

Obr. 1 Věkové složení obyvatel, 2003 (31.12.)



Zadání 5. části seminární práce (3)

► podkapitola 4.1 (4.1 Struktura obyvatelstva podle pohlaví)

- index maskulinity, index feminity, koeficient maskulinity a koeficient feminity za vybraný SO ORP v letech 1991, 2001 a 2011

- $$i_m = \frac{M}{\check{Z}} \cdot 100$$

- i_m – index maskulinity, M – počet mužů, \check{Z} – počet žen

- obecně se rodí na 100 děvčat 104–107 chlapců (souvislost s mužskou nadúmrtností)

- $$i_f = \frac{\check{Z}}{M} \cdot 100$$

- i_f – index feminity, \check{Z} – počet žen, M – počet mužů

- $$k_m = \frac{M}{\bar{S}} \cdot 100$$

- k_m – koeficient maskulinity, M – počet mužů, S (s pruhem) – střední stav obyv.

- $$k_f = \frac{\check{Z}}{\bar{S}} \cdot 100$$

- k_f – koeficient feminity, \check{Z} – počet žen, S (s pruhem) – střední stav obyvatelstva

Zadání 5. části seminární práce (4)

- 1 tabulka pro všechny (3) roky za celý SO ORP
 - ▶ bude v ní: M, Ž, S (s pruhem), i_m , i_f , k_m , k_f
 - komentář zhodnocující vývoj i_m , i_f , k_m , k_f – cca odstavec textu (vyjádřete se ke všem ukazatelům, resp. všechny alespoň zmiňte)
 - ▶ nejen popis, ale i interpretace (tj., proč tomu tak je...)
- ▶ pro 5. část seminární práce není potřeba uvádět data za jednotlivé obce, ale v případě let 1991 a 2001 bude pravděpodobně potřeba s těmito daty pracovat...

Zadání 5. části seminární práce (5)

- ▶ podkapitola 4.2 (4.2 Struktura obyvatelstva podle věku)
 - absolutní a relativní počet lidí v pre-, reprodukčním a post- věku, index stáří za vybraný SO ORP v letech 1991, 2001 a 2011
 - ▶ je možné pracovat s produktivním věkem namísto reprodukčního
 - pro rok 1991 bude potřeba pracovat s odlišnými daty pro muže (hranice 60 let) a pro ženy (hranice 55 let), jiná data jsou totiž zřejmě nedohledatelná
 - ▶ nutno tento problém zmínit v komentáři či alespoň v poznámce pod Tab.!
 - ▶ pozor při porovnávání let a také při interpretaci!!!
 - $i_s = \frac{S_{50+}}{S_{0-14}} \cdot 100$ nebo $i_s = \frac{S_{65+}}{S_{0-14}} \cdot 100$
 - ▶ i_s – index stáří, S_{0-14} – počet lidí ve věku 0–14 let, S_{50+} – počet lidí ve věku 50 let a více, S_{65+} – počet lidí ve věku 65 let a více
 - 1 tabulka pro všechny (3) roky za celý SO ORP
 - ▶ bude v ní: absolutní i relativní S_{0-14} , absolutní i relativní S_{15-49} nebo S_{15-64} , absolutní i relativní S_{50+} nebo S_{65+} , i_s (a pro rok 1991 trochu jinak – viz výše)
 - komentář zhodnocující vývoj i_s – cca odstavec textu
 - ▶ nejen popis, ale i interpretace (tj., proč tomu tak je...)

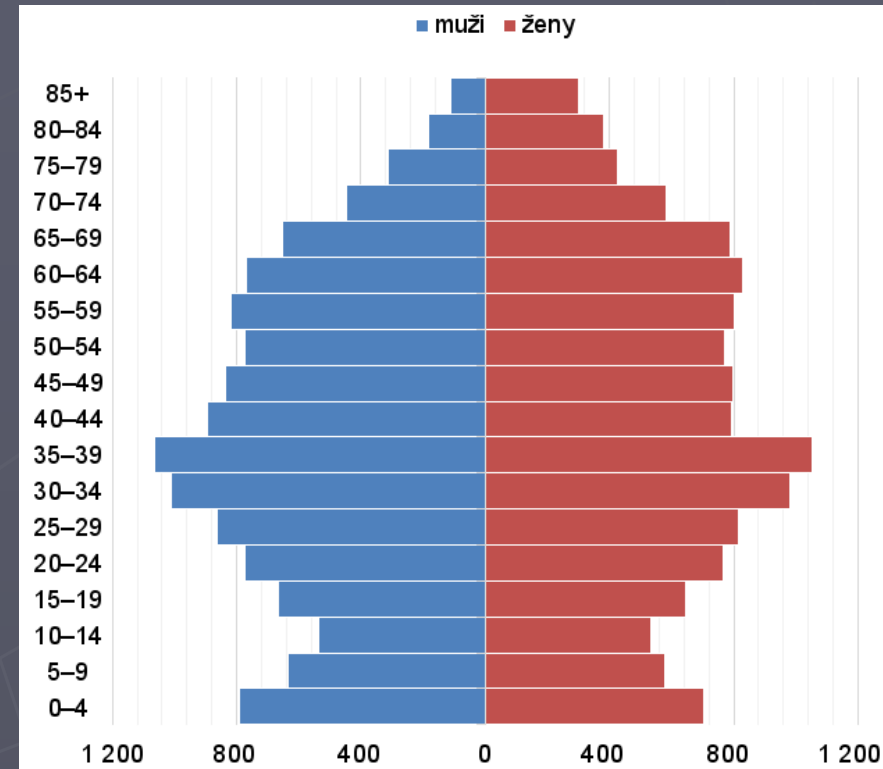
Zadání 5. části seminární práce (6)

► podkapitola 4.3 (4.3 Věkové pyramidy)

- věkové pyramidy a průměrný věk mužů a žen za vybraný SO ORP v letech 2001 a 2011 (pro rok 1991 by pravděpodobně nikdo nenašel data)
- 1 tabulka pro roky 2001 a 2011 za celý SO ORP
 - budou v ní 5leté věkové skupiny a to zvlášť pro muže a zvlášť pro ženy + průměrný věk mužů a průměrný věk žen pro oba roky
- 2 věkové pyramidy – pro každý rok (2001 a 2011) zvlášť
- komentář zhodnocující strukturu dané populace podle pohlaví a věku a její vývoj
 - vyjádřete se k tvaru věkové pyramidy – co všechno z ní lze vyčíst (jde o populaci regresivní?, na co poukazují jednotlivé zářezy?, atd.) a také k průměrnému věku
 - nejen popis, ale interpretace (tj., proč tomu tak je...)

Zadání 5. části seminární práce (7)

- ▶ příklad, jak by mohla věková pyramida vypadat:
- ▶ pár instrukcí k věkovým pyramidám:
 - vlevo se uvádějí muži, vpravo ženy
 - děti ve věku 0 se neuvádějí zvlášť, ale patří do kategorie 0–4
 - i věkové pyramidy jsou grafy ⇒ dělat je bez 3D efektu
 - vytvořit obě pyramidy se stejnou škálou (se stejnými hodnotami na osách), aby byly lehce srovnatelné
 - jak u mužů, tak i u žen uvádět na ose kladné hodnoty (nikoli minus!)



(příklad SO ORP Rosice, 2011)

Zadání 5. části seminární práce (8)

- ▶ podkapitola 4.4 (4.4 Struktura obyvatelstva podle religiozity)
 - absolutní a relativní počet lidí věřících, nevěřících a těch, u nichž chybí data, za vybraný SO ORP v letech 1991, 2001 a 2011
 - ▶ věřící = hlásící se k nějaké církvi, či nikoli (v SLBD 2011 se toto zjišťovalo)
 - ▶ vypsát i 2 nejčastější církve + absolutní i relativní počet věřících
 - ▶ příklad dat pro obec Albrechtice za rok 2001:

Druh pobytu, státní občanství, národnost, náboženské vyznání	Muži	Ženy	Celkem	
			abs.	%
Obyv. podle náboženského vyznání:				
věřící	55	80	135	27,3
v tom:				
Církev římskokatolická	44	72	116	23,4
Církev československá husitská	1	1	2	0,4
Českobratr. církev evangelická	2	2	4	0,8
Slezská církev evangelická a. v.	-	-	-	-
Pravoslavná církev v čes. zemích	-	-	-	-
Náb. spol. Svědkové Jehovovi	-	-	-	-
Církev adventistů sedmého dne	-	-	-	-
Starokatolická církev v ČR	-	-	-	-
ostatní a nepřesně určené	8	5	13	2,6
bez vyznání	153	141	294	59,4
nezjištěno	36	30	66	13,3

VĚŘÍCÍ

1. nejč. církev

2. nejč. církev

NEVĚŘÍCÍ

NEZJIŠTĚNO

Zadání 5. části seminární práce (9)

- 1 tabulka pro všechny (3) roky za celý SO ORP
 - ▶ bude v ní: absolutní i relativní počet lidí věřících (vč. téhož u dvou nejčastějších církví), nevěřících a lidí, u nichž nejsou data o náboženském vyznání k dispozici
- komentář zhodnocující vývoj religiozity – cca odstavec textu
 - ▶ nejen popis, ale i interpretace (tj., proč tomu tak je...)
 - ▶ pozor na omezenou srovnatelnost dat mezi jednotlivými roky! (narůstá totiž hodnota „nezjištěno“)

Zadání 5. části seminární práce (10)

- ▶ podkapitola 4.5 (4.5 Struktura obyvatelstva podle příslušnosti k sektorům národního hospodářství)
 - absolutní a relativní počet lidí pracujících v priméru, sekundéru a terciéru (kvartér a kvintér uvažovat nebudeme – jsou zahrnuty v terciéru) a těch, u nichž chybí data, za vybraný SO ORP v letech 1991, 2001 a 2011
 - ▶ příklad dat pro obec Albrechtice za rok 2001:

Ekonomická aktivita, odvětví	Muži	Ženy	Celkem	
			abs.	%

Ekonomicky aktivní podle odvětví:

zemědělství, lesnictví, rybolov	15	18	33	12,2
průmysl	62	41	103	38,0
stavebnictví	29	-	29	10,7
obchod, opravy motor. vozidel a spotř. zboží	11	15	26	9,6
pohostinství a ubytování	3	7	10	3,7
doprava, pošty a telekomunikace	12	1	13	4,8
peněžnictví a pojišťovnictví	4	2	6	2,2
činn. v oblasti nemov., služ. pro podniky, výzkum	3	5	8	3,0
veřejná správa, obrana, soc. zabezpečení	6	2	8	3,0
školsství, zdravotn., veterin. a sociální činnosti	3	9	12	4,4
ostatní veřejné a osob. služby	2	-	2	0,7
nezjištěné odvětví	9	12	21	7,7

PRIMÉR

SEKUNDÉR

TERCIÉR

NEZJIŠTĚNO

Zadání 5. části seminární práce (11)

- 1 tabulka pro všechny (3) roky za celý SO ORP
 - ▶ bude v ní: absolutní i relativní počet lidí pracujících v priméru, sekundéru a terciéru
- komentář zhodnocující vývoj příslušnosti ekonomicky aktivního obyvatelstva k sektorům národního hospodářství
 - cca odstavec textu
 - ▶ nejen popis, ale i interpretace (tj., proč tomu tak je...)
 - ▶ pozor na omezenou srovnatelnost dat mezi jednotlivými roky! (narůstá totiž hodnota „nezjištěno“ a navíc v roce 1991 byla jiná klasifikace/statistika...)

Zadání 5. části seminární práce (12)

- kde najdete potřebná data ke všem zmíněným kapitolám?
 - ▶ s daty za rok 2011 není problém...
 - ▶ ani s daty za rok 2001 by neměl být problém
 - vše potřebné by mělo být dostupné např. z tohoto odkazu: https://www.czso.cz/csu/sldb/datove_publicace (vybrat svůj kraj a proklikat se až k „Základním informacím o obcích“, kde jsou v pdf všechny potřebné údaje ke všem strukturám za jednotlivé obce (v případě roku 2001 také potřebné údaje za 5leté věkové skupiny mužů a žen nutné ke konstrukci věkové pyramidy); eventuálně je možné využít i toto: <https://www.czso.cz/staticke/sldb/sldb2001.nsf/index> (odkud se budou údaje vypisovat rychleji, ale nejsou zde 5leté věkové skupiny mužů a žen)
 - ▶ data pro rok 1991 dohledáte v knihovně PŘF MU – pro některé okresy zde najdete hned několik publikací, ale pro jiné okresy není publikace ani jedna...
 - např. pro okres Šumperk jsou 3 publikace, z nichž se dají získat všechny potřebné údaje ke všem strukturám za jednotlivé obce (viz další slide)

Zadání 5. části seminární práce (13)

- ▶ **1) Sčítání lidu, domů a bytů 1991: Okres Šumperk (bílá publikace velikosti A5, na výšku)**
 - ▶ **POHLAVÍ**
 - ▶ počet mužů a žen (resp. celkový počet obyvatel a počet žen – počet mužů tedy nutno dopočítat)
 - ▶ **VĚK**
 - ▶ počet lidí ve věku 0–14, počet mužů ve věku 15–59, počet mužů ve věku 60+, počet žen ve věku 15–54, počet žen ve věku 55+
 - ▶ pokud tedy bude někdo počítat s těmito daty (jakože asi bude, protože jiné údaje nesežene), bude nutné sečíst muže 15–59 s ženami 15–54 a muže 60+ s ženami 55+, přestože se nejedná o stejné věkové kategorie
 - ▶ nutno okomentovat a dát pozor při porovnávání a interpretaci (viz výše)
 - ▶ doporučuju se pro roky 2001 a 2011 zabývat lidmi v pre-, produktivním a post- věku (tj. 0–14, 15–64, 65+) a nikoli lidmi v v pre-, reprodukčním a post- věk (rozhodnutí nechávám na vás, ale nutno dodržet terminologii!)
 - ▶ **RELIGIOZITA**
 - ▶ „římskokat.“, „čs. husit.“, „evang. církve“ (je uvedeno, že se jedná o církve, tedy pravděpodobně nejen Českobratrskou církev evangelickou – na to pozor při následné interpretaci!), „bez vyznání“, „vyznání nezj.“
 - ▶ **SEKTOR NÁRODNÍHO HOSPODÁŘSTVÍ**
 - ▶ „ek. akt. v zem. a les.“, „ek. akt. v průmyslu“, „ek. akt. ve stavebnictví“ (dohromady s průmyslem tedy tvoří sekundér), „ek. akt. v ostatních odvětvích“, nezjištěno

Zadání 5. části seminární práce (14)

- ▶ **2) Vybrané údaje za základní sídelní jednotky: Okres Šumperk (modrá publikace velikosti A4, na šířku)**
 - ▶ **POHLAVÍ**
 - ▶ počet mužů a žen (resp. celkový počet obyvatel a počet žen – počet mužů tedy nutno dopočítat)
 - ▶ **VĚK**
 - ▶ počet lidí ve věku 0–14, počet mužů ve věku 15–59, počet žen ve věku 15–54, „poprod. a nezj.“ (postup viz výše)
 - ▶ **SEKTOR NÁRODNÍHO HOSPODÁŘSTVÍ**
 - ▶ ekonomicky aktivní obyvatelstvo...celkem...z toho v odvětví: „zeměděl., les. a vodní hosp.“, „průmysl“, „stavebnictví“, „služby“, nezjištěno

- ▶ **3) Dojíždka a vyjíždka do zaměstnání a škol: Okres Šumperk (červená publikace velikosti A4, na šířku)**
 - ▶ zde pouze SEKTOR NÁRODNÍHO HOSPODÁŘSTVÍ
 - ▶ „bydlící obyv. ekonomicky aktivní vyjíždějící do zaměstnání podle odvětví národního hospodářství“...z toho: „zeměd., lesní a vod. hosp.“, „průmysl“, „stavebnictví“, „doprava a spoje“, „odchod a jiné činnosti“, „sociální činnosti“, „služby a byt. hosp.“ (společně s několika předchozími tedy tvoří terciér), nezjištěno

Zadání 5. části seminární práce (15)

- ti z vás, kdo nenajdou v knihovně publikaci pro potřebný okres s daty za obce, najdou data alespoň za celý okres v publikaci „Sčítání lidu, domů a bytů 1991 – Pramenné dílo“ (zde jsou údaje za celou republiku, ale v poslední části knihy jsou i následující data za okresy)
 - ▶ VĚK (str. 298)
 - ▶ počet lidí ve věku 0–14, počet mužů ve věku 15–59, počet žen ve věku 15–54, poproduktivní celkem (postup viz výše)
 - ▶ RELIGIOZITA
 - ▶ „římskokatolické“, „českoslov. husitské“, „evangel. církve“(je uvedeno, že se jedná o církve, tedy pravděpodobně nejen Českobratrskou církev evangelickou – na to pozor při následné interpretaci!) , „ostatní“, „bez vyznání“, „nezjištěno“
 - ▶ SEKTOR NÁRODNÍHO HOSPODÁŘSTVÍ
 - ▶ "ekonomicky aktivní obyvatelstvo podle vybraných odvětví"...z toho: „zemědělství, lesnictví a vodní hospodář.“, „průmysl“, „stavebnictví“ (dohromady s průmyslem tedy tvoří sekundér), „doprava a spoje“, „obchod a jiné výrobní činnosti“ , „sociální činnosti“ (společně s několika předchozími tedy tvoří terciér)
 - ▶ POHLAVÍ uvedeno není, ale asi by bylo možné z nějakých tabulek dopočítat, případně dohledat jinde (za okresy by to nemusel být problém ani na internetu)

Zadání 5. části seminární práce (16)

► kapitola 5 (5 ZÁVĚR)

- shrnutí celé seminární práce – alespoň půl strany textu
 - není nutné vysloveně zmínit všechny ukazatele, ale je třeba **POPSAT** a **VYSVĚTLIT/INTERPRETOVAT STAV** i **VÝVOJ** obyvatelstva vámi vybraného SO ORP, a to co se týče jeho **ROZMÍSTĚNÍ, DYNAMIKY** i **STRUKTURY**
 - zapřemýšlejte rovněž nad tím, jaký **VÝVOJ** lze očekávat **V BUDOUCNU**
 - nebude od věci se v textu zamyslet také například nad tímto:
 - jsou moje komentáře k jednotlivým kapitolám ve vzájemném souladu, resp. odpovídají tyto moje komentáře (mé interpretace zjištěných dat) u předchozích kapitol zjištěním, ke kterým jsem dospěl(a) v kapitolách následujících?
 - jak spolu souvisí dynamika a struktura mnou sledovaného obyvatelstva?
 - např. plodnost a věk, rozvodovost a religiozita apod.
 - v čem je zkoumaný region (zřejmě) odlišný/specifický od zbytku České republiky?

Zadání 5. části seminární práce (17)

- ▶ termín odevzdání celé SP: do čtvrtka 7. 12. 2016, 23:59
- ▶ před odevzdáním celé práce si zkontrolujte také toto:
 - mám kompletní obsah v úvodu práce? shodují se zde uvedená čísla a názvy (pod)kapitol/oddílů s číslováním a názvy kapitol v textu?
 - mám názvy (pod)kapitol/oddílů v textu nadepsány shodně v celé práci (font, velikost písma...)?
 - mám správně (průběžně) číslované tabulky a obrázky?
 - mám řádně ocitovány všechny tabulky a obrázky?
 - mám řádně ocitovány všechny pasáže textu, při jejichž psaní jsem využil(a) nějaký zdroj?
 - mám stejnou velikost mezer mezi nadpisy a textem i tabulkami/obrázky a textem v celé práci? (doporučuju sladit v celé práci na velikost max. 1 řádku)
 - mám v seznamu literatury řádně ocitovány všechny zdroje, které uvádím v textu?
 - nemám v seznamu literatury nějaký zdroj, který v textu neuvádím?
 - jsou všechny zdroje uvedené v textu jednoznačně dohledatelné (a to včetně doplňujících písmen) v „Seznamu použité literatury a dalších pramenů“?
 - mám seznam literatury řazen abecedně? (a pro lepší orientaci rozdělen na tištěné a elektronické zdroje?)
 - vypadá pdf verze tak, jak vypadat má? nejsou např. tabulky rozdělené na více stranách (a to bez hlavičky)?

Máte slovo...

- ▶ prezentace jednoho odborného článku:
 - Migration in the Czech Republic (T. Gracias)

Děkuju za pozornost :)

