

ZÁKLADY EKONOMIE

Filip Veselý



ZÁKLADNÍ POJMY

- Tržní rovnováha
- Statek veřejný/soukromý/smíšený
- Soukromý:
 - nedělitelnost spotřeby,
 - nevyloučitelnost ze spotřeby
 - nulové mezní náklady na spotřebu každého dalšího spotřebitele.
- Důchod
- Výrobní faktory
- Kapitál
- Produkt
- Agregátní veličiny



ZÁKLADNÍ POJMY

- Mezní produkt
- Mezní výnos
- Zákon klesajícího výnosu
- Externality
- Úspory z rozsahu
- Aglomerační efekty
https://is.mendelu.cz/eknihovna/opory/zobraz_cast.pl?cast=46067
- Náklady obětované příležitosti

ZÁKLADNÍ POJMY

- Sklon k úsporám
- Cenová elasticita
- Substitut
- Běžný účet platební bilance
- Domácí absorpce

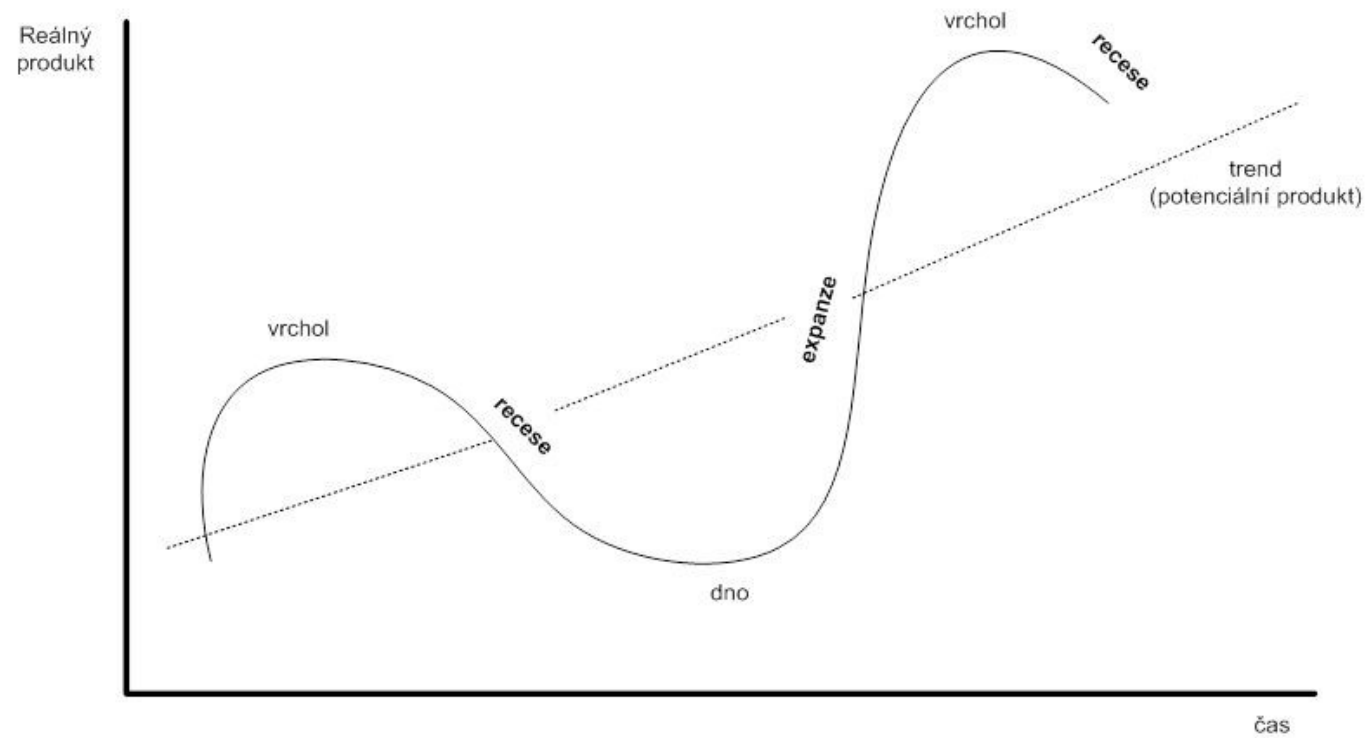
HDP

- Anglicky GDP
- Peněžní hodnota statků a služeb vytvořená za dané období na určitém území
- Toková veličina
- HDP/hlavu
- Běžné ceny / stálé ceny
- Výrobní metoda:
- Výdajová metoda:
- Důchodová metoda:
- Potíže s měřením

HOSPODÁŘSKÝ RŮST

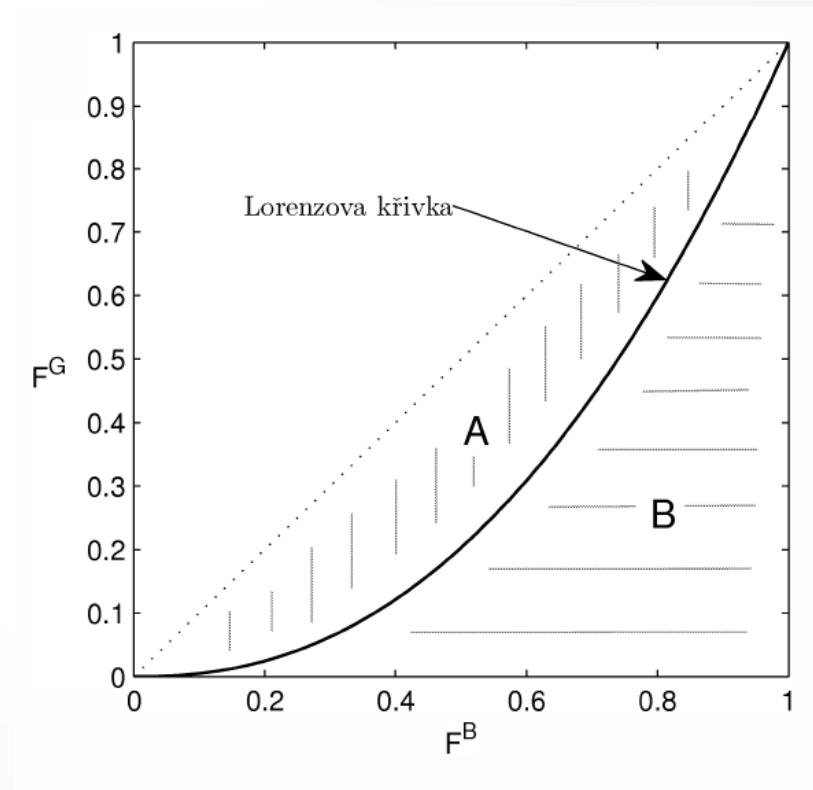
- vzestup hospodářského potenciálu země, ke kterému dochází v souvislosti s kvantitativním zvyšováním (růstem) potenciálního HDP. Při sledování růstu produktu je proto třeba odlišovat dvojí situaci:
- Jedná se o zvýšení krátkodobé, které je po určité době vystřídáno poklesem produktu.
- Jedná se o dlouhodobý trend spojený obvykle s víceméně plynulým zvyšováním produkčních možností ekonomiky.
- Intenzivní/ extenzivní
- Neoklasická teorie, keynesiánská teorie,....

Modelové schéma hospodářského cyklu



JINÉ UKAZATELE

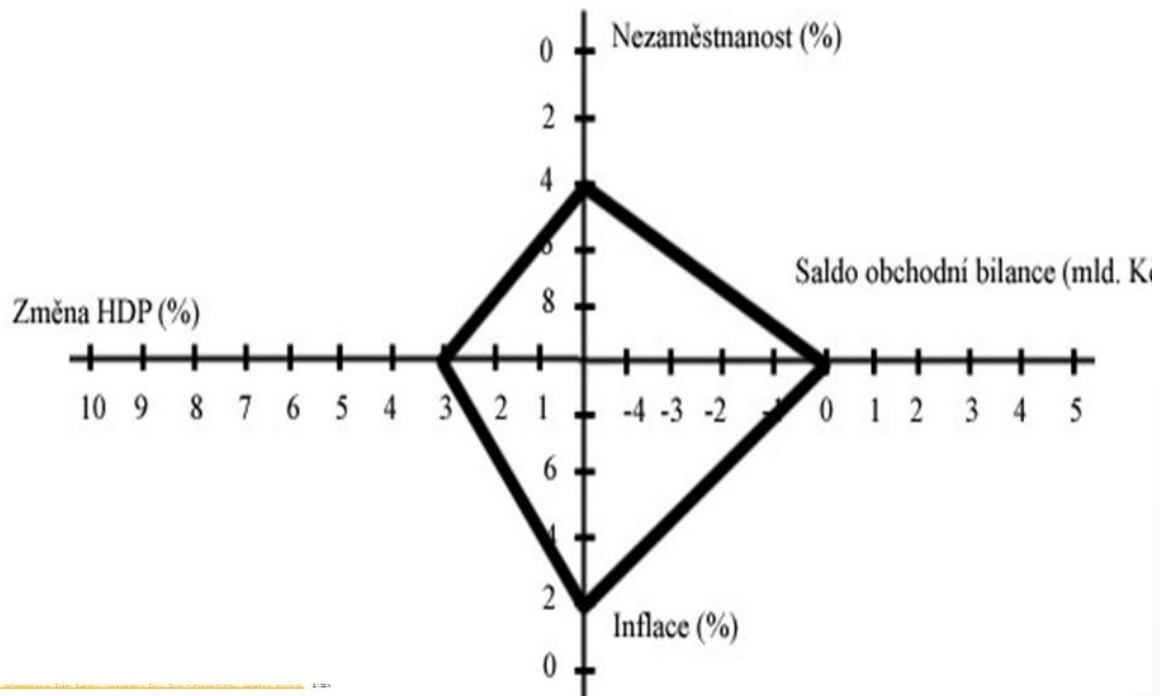
- HND (HNP)
- Index mizérie: míra nezaměstnanosti * inflace
- Index lidského rozvoje :
$$\text{HDI} = (\text{LEI} \times \text{EI} \times \text{II}) \times \frac{1}{3}$$
- Struktura HDP
- Magický čtyřúhelník
- Rozdělení bohatství, kupní síla (Giniho koeficient)
- Parita kupní síly a BigMacIndex
- Index štěstí ??
-



	HDP kurzem k euru mil. eur/rok	HDP PPP mil. eur/rok	HDP na osobu kurzem eur/rok a obyv.	HDP PPP na osobu eur/rok a obyv.	HDP PPP / HDP kurzem %
EU (25 zemí)	10 266 471	10 266 471	22 300	22 300	100 %
Eurozóna (EMU)	7 601 226	7 449 065	24 388	23 900	98 %
Belgie	283 752	275 641	27 280	26 500	97 %
Česko	86 239	159 711	8 478	15 700	185 %
Dánsko	194 421	146 893	36 001	27 200	76 %
Estonsko	9 043	15 368	6 649	11 300	170 %
Finsko	149 725	133 715	28 665	25 600	89 %
Francie	1 648 369	1 533 581	26 549	24 700	93 %
Irsko	148 556	127 599	36 674	31 500	86 %
Itálie	1 351 328	1 361 648	23 322	23 500	101 %
Kypr	12 402	13 445	16 789	18 200	108 %
Litva	17 926	36 750	5 219	10 700	205 %
Lotyšsko	11 064	22 348	4 802	9 700	202 %
Lucembursko	25 664	22 549	56 566	49 700	88 %
Maďarsko	80 816	137 673	7 983	13 600	170 %
Malta	4 316	6 391	10 738	15 900	148 %
Německo	2 207 240	2 008 574	26 703	24 300	91 %
Nizozemsko	488 642	454 717	29 982	27 900	93 %
Polsko	195 206	399 155	5 135	10 500	204 %
Portugalsko	135 035	170 347	12 842	16 200	126 %
Rakousko	237 039	223 079	29 008	27 300	94 %
Řecko	165 281	201 621	15 002	18 300	122 %
Slovensko	33 119	62 676	6 130	11 600	189 %
Slovinsko	25 895	34 779	12 955	17 400	134 %
Španělsko	837 557	935 995	19 686	22 000	112 %
Švédsko	279 008	233 304	30 974	25 900	84 %
Velká Británie	1 715 791	1 584 083	28 812	26 600	92 %

MAGICKÝ ČTYŘÚHELNÍK

Magický čtyřúhelník graficky



INFLACE

- Změna cenové hladiny, Znehodnocení peněz

- Měření:

Index spotřebitelských cen (CPI)

Index cen výrobců (PPI)

Deflátor HDP

$$\text{deflátor HDP} = \frac{\text{HDP} \cdot P_t}{\text{HDP} \cdot P_0} \cdot 100 \%$$

$$\text{deflátor HDP} = \frac{\text{HDP} \cdot P_t}{\text{HDP} \cdot P_0} = \frac{\sum p_t^i \cdot q_t^i}{\sum p_0^i \cdot q_t^i} \cdot 100 \%$$

- Časová období:

Míra inflace vyjádřená přírůstkem průměrného ročního indexu spotřebitelských cen

Meziroční míra inflace k danému měsíci

Změna k předchozímu měsíci

INFLACE

- Rychlost inflace:

Mírná

Pádivá

Hyperinflace

- Příčiny inflace:

Inflace tažená poptávkou

Inflace tažená nabídkou

Dopady inflace:

Pozitivní: výhoda pro dlužníky, stimulace poptávky, podpora pracovního trhu

Negativní: snížení přehlednosti situace v ekonomice, snížení koupěschopnosti, taxflace,



INFLACE

- Léčba inflace:

Monetární politika (expanzivní, restriktivní)

Fiskální politika (expanzivní, restriktivní)

- Deflace

- Cílování inflace

- Vztah inflace a nezaměstnanosti - Phillipsova křivka

- Setrvačná inflace (očekávání)

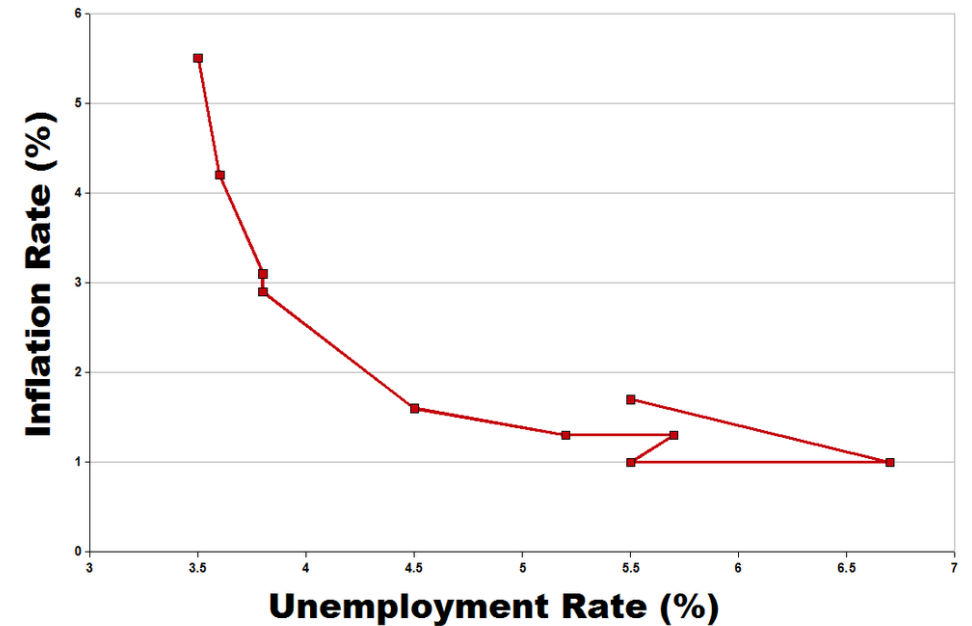
- Reálná mzda / nominální mzda, reálné úroky/nominální úroky

- Fischerova rovnice

$$r = i - p$$

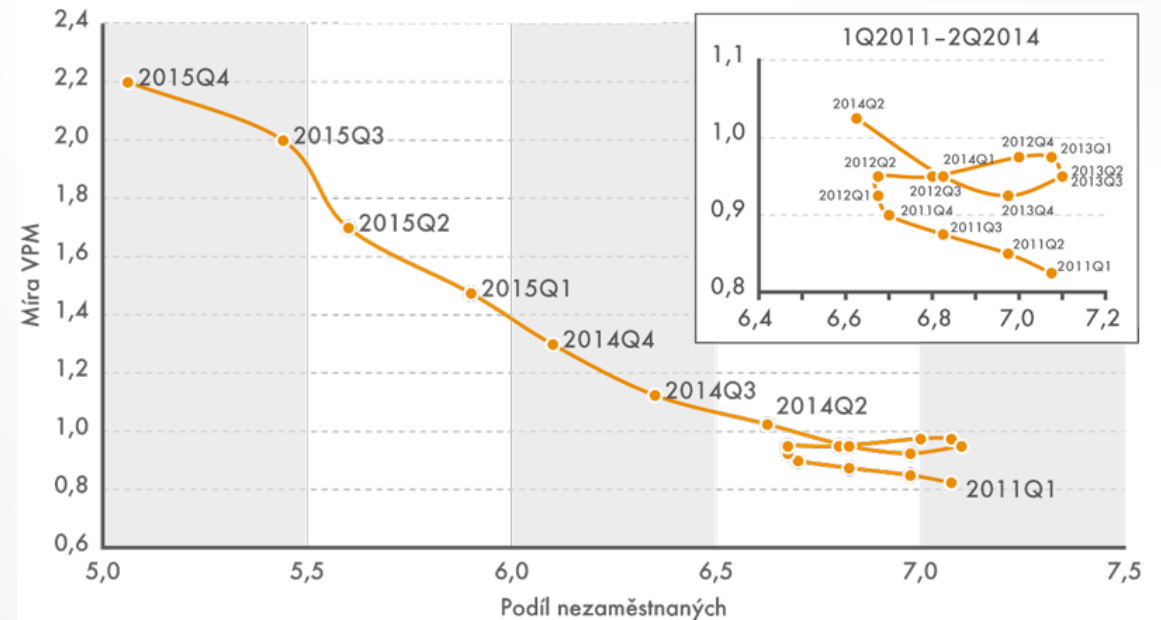
$$i = r + p$$

$$i = r^* + p_e$$

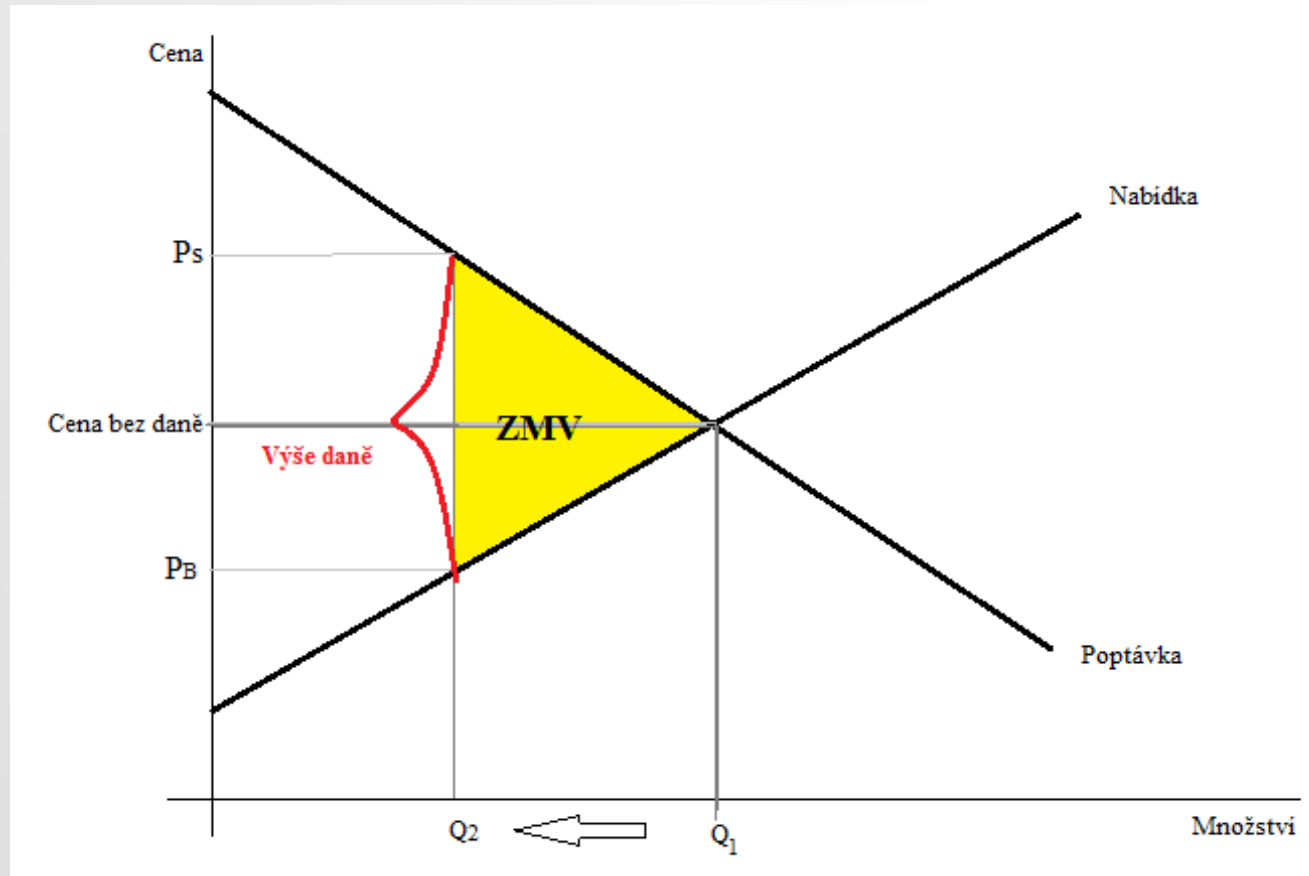


NEZAMĚŠTNANOST

- Obecná / registrovaná
- Frikční, cyklická, strukturální, sezónní, dlouhodobá
- Struktura nezaměstnaných
- Chování zaměstnavatelů
- Okunův zákon
- Hystereze pracovního trhu
- Morální hazard
- Míra podnikatelské aktivity
- Beverigeova křivka



ZTRÁTA MRTVÉ VÁHY



ROZVOJOVÉ DOKUMENTY V ČR

Státní úroveň:

- STRATEGIE REGIONÁLNÍHO ROZVOJE ČR 2014–2020 (SRR)
č. 248/2000 Sb., o podpoře regionálního rozvoje
- POLITIKA ÚZEMNÍHO ROZVOJE (PÚR)
stavební zákon

Krajská úroveň:

- STRATEGIE ROZVOJE KRAJE (různé názvy)
- ZÁSADY ÚZERNÍHO ROZVOJE (ZÚR) 1:100 000

Úroveň měst a obcí:

- STRATEGICKÝ PLÁN ROZVOJE (různé názvy)
- ÚZEMNÍ PLÁN, REGULAČNÍ PLÁN (katastrální mapy)
- ÚZEMNĚ ANALYTICKÉ PODKLADY, ROZBOR UDRŽITELNÉHO ROZVOJE ÚZEMÍ (RURÚ)

STRUKTURA STRATEGIÍ

- Strategie / Program rozvoje
- Zákon 248/2000 Sb. <http://www.zakonyprolidi.cz/cs/2000-248>

Struktura:

- Strategická analýza
- Strategický výběr
- Implementace
- Monitoring

Úkoly regionálního rozvoje:

- Koordinační
- Stabilizační
- Dynamizující

STRATEGICKÁ ANALÝZA

- K jakým docházím změnám v regionu?
- Jaké jsou zdroje a kvalifikace, které mohou být základem výhody?
- Jaké jsou aspirace aktérů v regionu?

- Účelová, dynamická, problémově orientovaná
- Součástí SWOT analýza

Požadavky na data:

- Aktuálnost informací.
- Minimalizace duplicity, ale....
- Decentralizace informačních zdrojů

OKRUHY ANALYTICKÉ ČÁSTI

- Region ve vnějších vztazích
 - Demografická situace, prognóza vývoje
 - Přírodní zdroje, nerostné suroviny
 - Doprava
 - Trh práce, ekonomická situace
 - Vztah průmyslu k rozvojovým možnostem
 - Vztah zemědělství k rozvojovým možnostem
 - Ekologická situace
 - Cestovní ruch
 - Rozpočtová a majetková situace
 - Analýza předchozích zkušeností s realizací rozvoje
 - Identifikace mikroregionů
 - Bydlení
 - Školství
 - Zdravotnictví, občanská vybavenost
 - Analýza záměrů podnikatelů
 - Sociální soudržnost, vztah k regionu
- Vytvoření různých syntetických ukazatelů, hodnocení stabilizace území, stabilizace sídel, atd.

SWOT ANALÝZA

Univerzální analytická technika používaná pro zhodnocení **vnitřních a vnějších faktorů** ovlivňujících úspěšnost organizace nebo nějakého konkrétního záměru (například nového produktu či služby).

- **Vnitřní:**

Strengths - silné stránky

Weaknesses - slabé stránky

- **Vnější:**

Opportunities - příležitosti

Threats - hrozby

- klíčové a důležité věci
- fakta a objektivní faktory
- řadit položky podle priorit
- nebýt vágní
- nesměšovat vnitřní a vnější atributy

Swot analýza

Silné stránky

Zde se zaznamenávají skutečnosti, které přinášejí výhody jak zákazníkům, tak organizaci.

S (STRENGTHS)

Slabé stránky

Zde se zaznamenávají ty věci, které organizace nedělá dobře, nebo ty, ve kterých si ostatní organizace vedou lépe.

W (WEAKNESSES)

Příležitosti

Zde se zaznamenávají ty skutečnosti, které mohou zvýšit poptávku nebo mohou lépe uspokojit zákazníka a přinést úspěch.

O (OPPORTUNITIES)

Hrozby

Zde se zaznamenávají ty skutečnosti, trendy, události, které mohou snížit poptávku nebo zapříčinit nespokojenost Zákazníků, zaměstnanců...

T (THREATS)

ZADÁNÍ CVIČENÍ 6

- Vytvořte socioekonomickou SWOT analýzu Jihomoravského kraje
- Identifikujte na základě vámi zvolených kritérií SO ORP, které zasluhují zvláštní pozornost a stručně okomentujte.
- Termín: 12.11. 2017

- Nepovinné, ale doporučuji: nahlédnout do strategií a programů státu, krajů a obcí.