

# RURÁLNÍ GEOGRAFIE

---

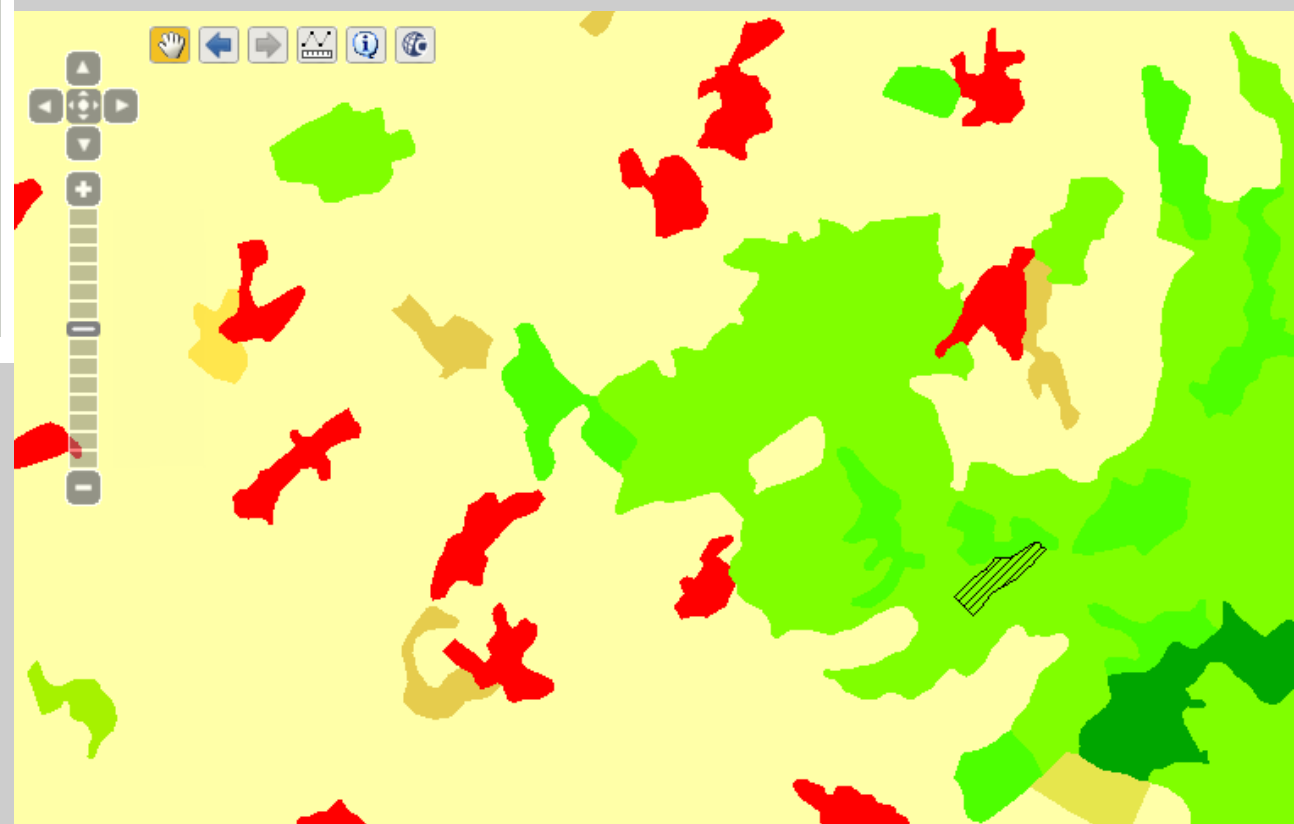
Cv.5 Využití půdy a zemědělství na venkově

# Využití půdy

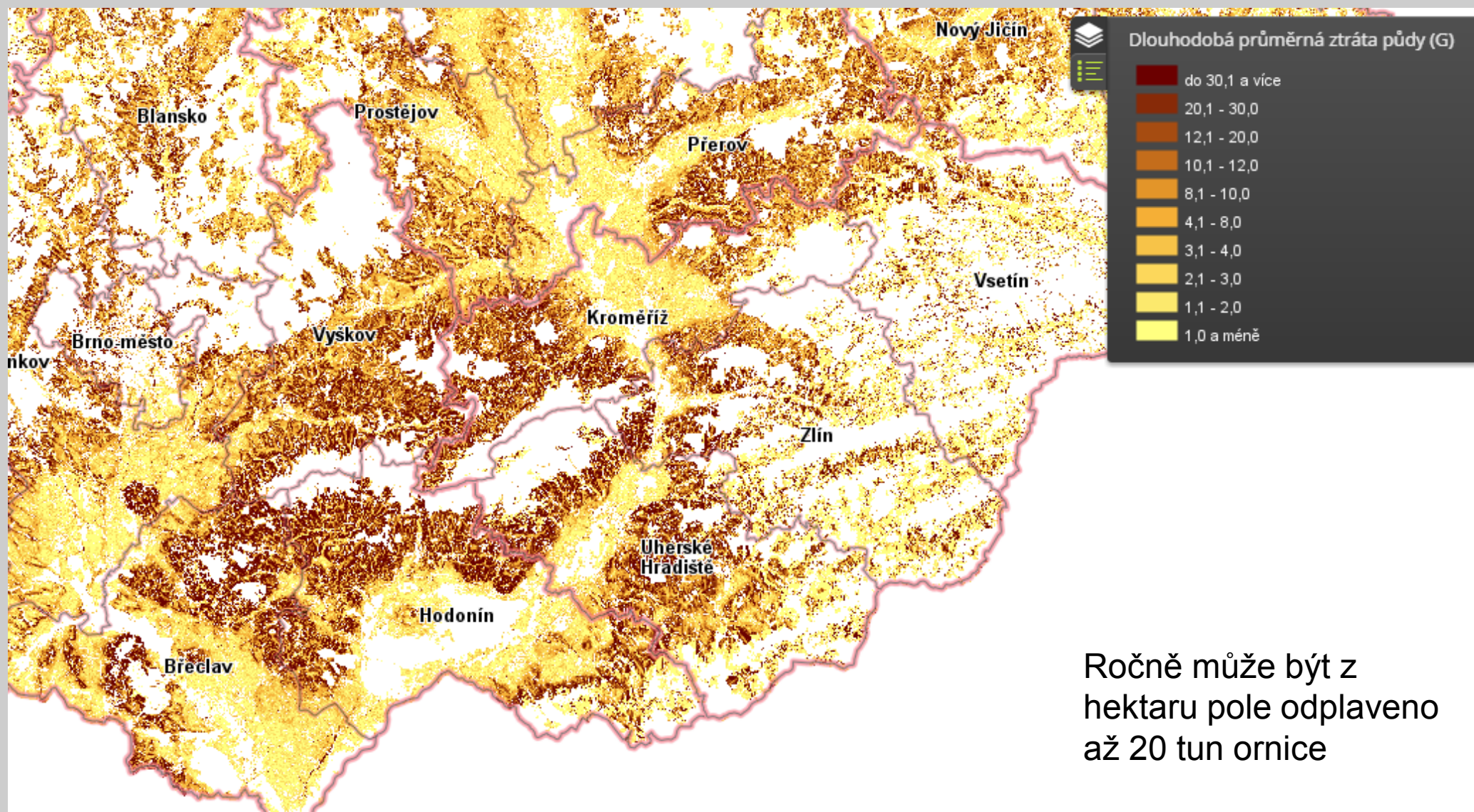
## Druhy pozemků (ha)

	31. 12. 2015	31. 12. 2016
<b>Celková výměra</b>	869,68	869,68
<b>Zemědělská půda</b>	520,20	520,19
Orná půda	0,08	0,08
Chmelnice	-	-
Vinice	-	-
Zahrada	6,23	6,23
Ovocný sad	-	-
Trvalý travní porost	513,89	513,88
<b>Nezemědělská půda</b>	349,48	349,49
Lesní pozemek	147,29	147,29
Vodní plocha	8,02	8,02
Zastavěná plocha a nádvoří	12,17	12,27
Ostatní plocha	182,00	181,90

K64+ DU-MOS7V-01/5

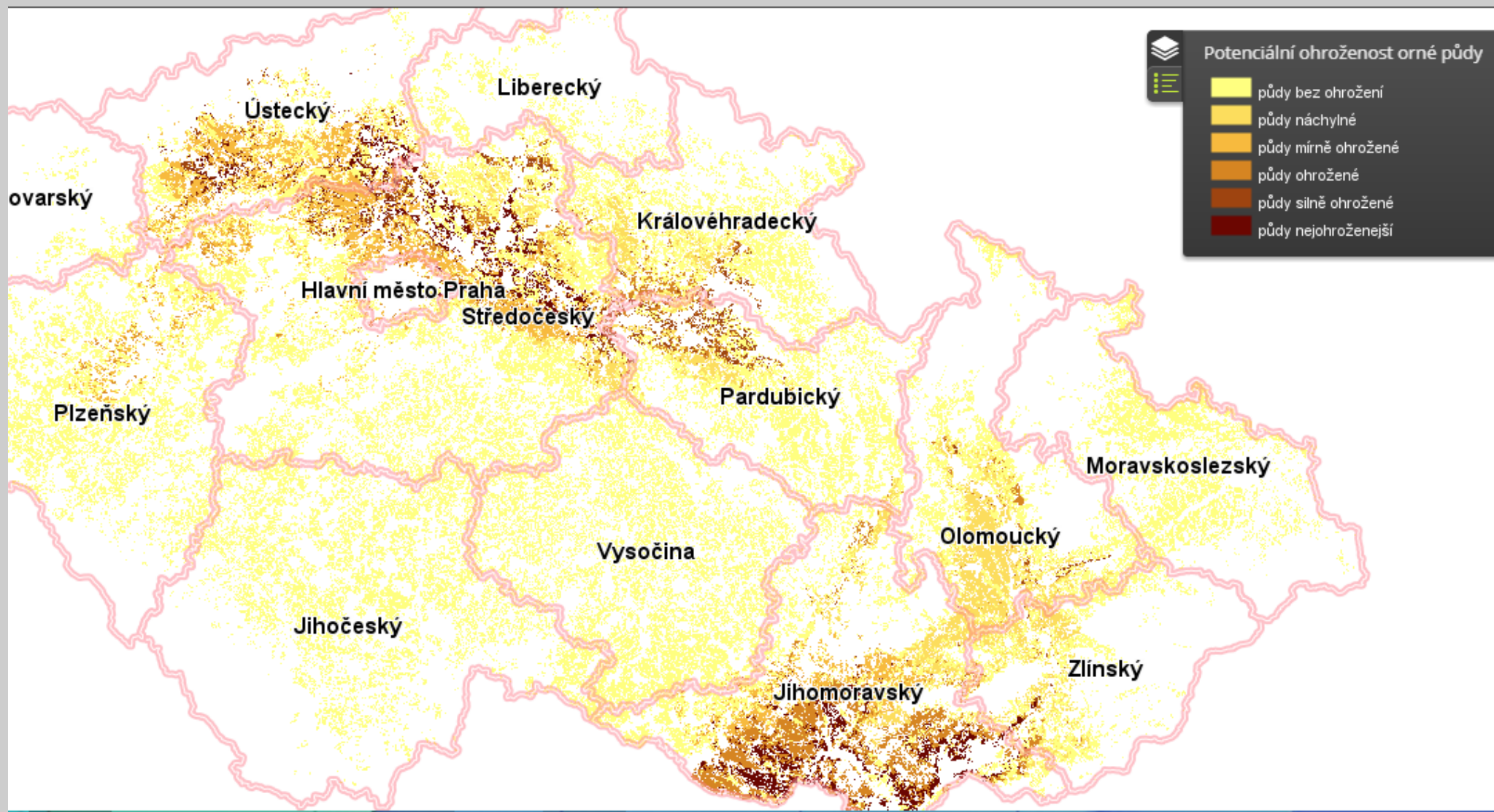


# Problémy se současným využitím krajiny





# Problémy se současným využitím krajiny

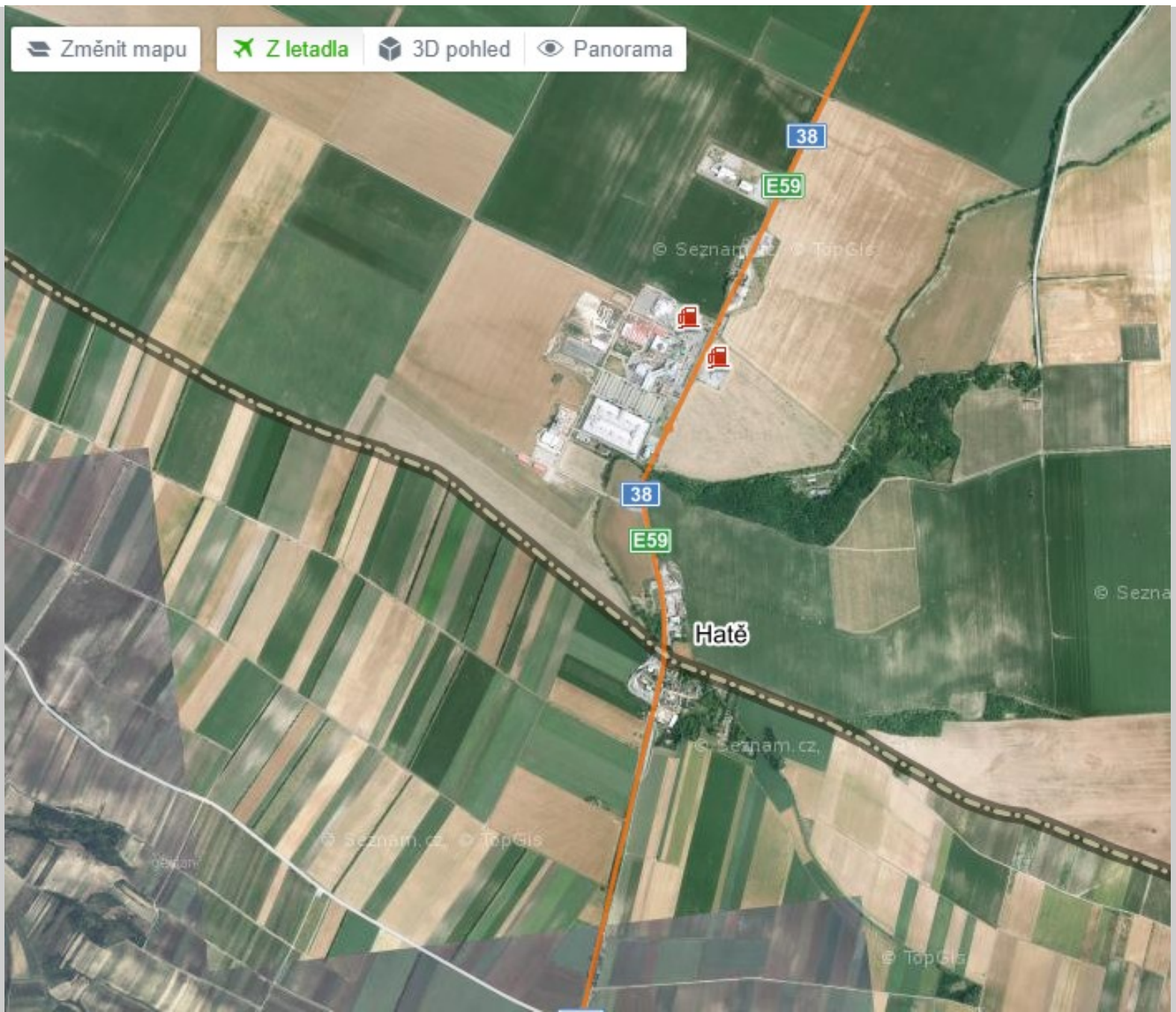


Změnit mapu

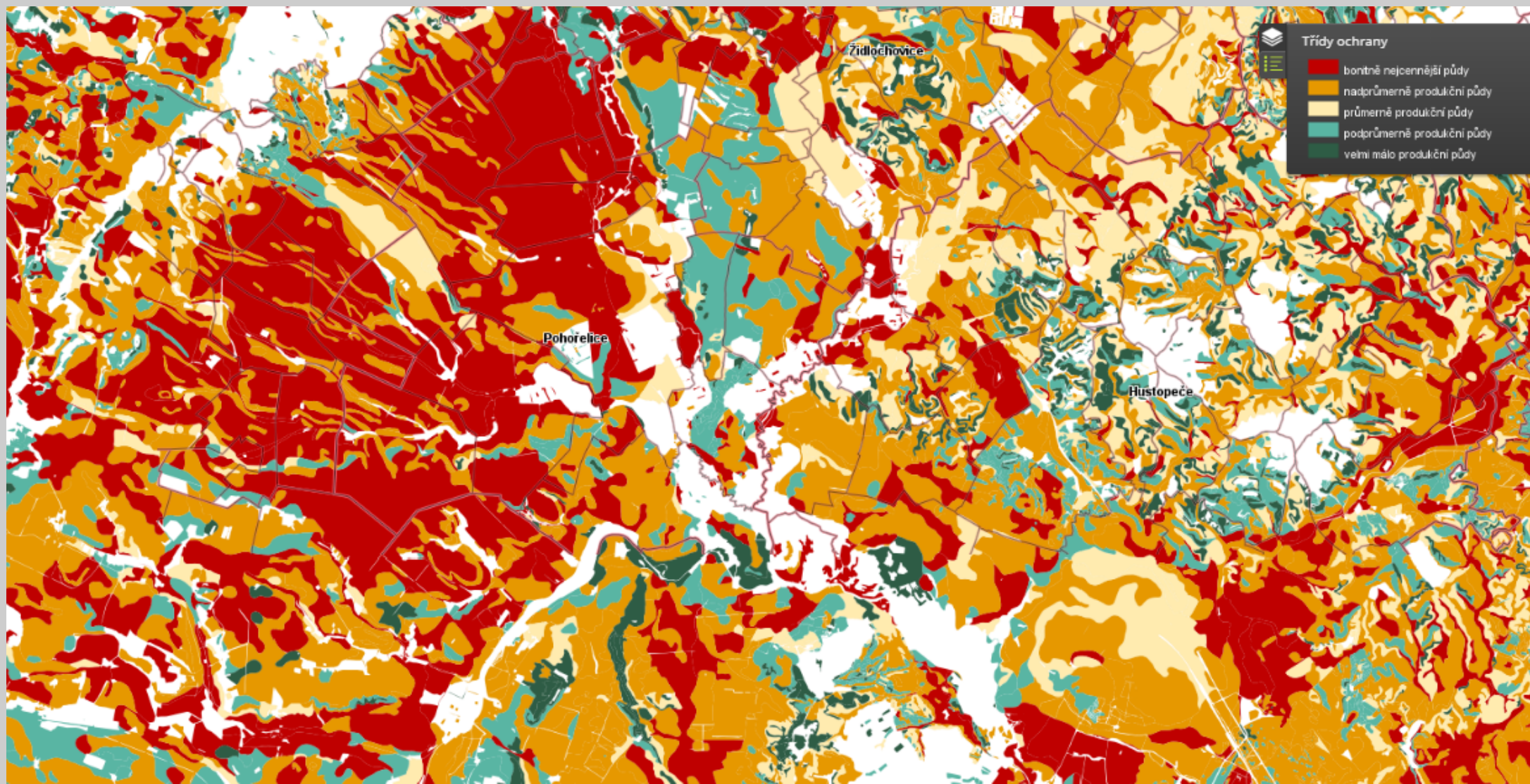
Z letadla

3D pohled

Panorama







# Problémy I

- **extrémně velké půdní bloky** (až 200–300 ha i více) způsobují, mimo zvýšení eroze, též monotónnost krajiny; krajina je tak degradována na esteticky nehodnotné produkční prostředí
- **nedostatek ekostabilizačních prvků**, jako jsou remízky, mokřady, meze, aleje, biokoridory a biocentra
- nepřístupnost vlastnických pozemků a **nedostatečná průchodnost krajiny** – způsobená rozoráním bezpočtu polních cest
- snižování přirozené úrodnosti půdy v důsledku **eroze půdy** (v současnosti se odhaduje, že zvýšená vodní eroze se vyskytuje na 42 % a větrná na 7,5 % zemědělské půdy)
- **znečištění půdy a podzemních vod** – především v důsledku chemizace zemědělství, tedy nadměrného používání umělých hnojiv a pesticidů
- nepříznivý **stav malých vodních toků a nádrží** – vede ke snížení schopnosti krajiny zabránit nebo alespoň snížit povodňové rozlivy v obcích nebo naopak zadržet vláhu v období sucha, případně zadržet hnojiva a spotřebovat je v místě aplikace

# Problémy II

- **rozdobenost vlastnických vztahů** (běžné je, že jeden vlastník má až několik desítek parcel, které spolu nesousedí)
- **nevhodné tvary zemědělských pozemků** – příliš úzké parcely, nebo parcely s ostrými hranami neumožňují jejich obdělávání zemědělskou technikou
- **nedostatek sounáležitosti s krajinou** a přírodou v důsledku kolektivizace – násilného odtržení od hospodaření na vlastní půdě.
- **pěstování monokultur** - zejména širokořádkové plodiny
  - Řepka kukuřice
- Více než cca **85 % zemědělských pozemků je v pronájmu vlastníci nehosподаři na svých polích**



# Využití půdy

- Historicky rozdílné
- V dnešní době snaha o nápravu
  - Jedním z cílů a výsledků pozemkových úprav je zajištění přístupu k pozemkům pro každého vlastníka. Tedy napravení stavu, kdy jsou pozemky součástí bloku a vlastník tak nemá možnost pozemek užívat.
  - Vlastnické parcely dosud evidované v Katastru neodpovídají skutečnému stavu v terénu
  - Existence velkých honů znemožnila a často ještě znemožňuje vlastníkům, soukromým zemědělcům přístup na jejich pozemky.
  - Bez vyřešení vlastnictví pozemků není možno v území realizovat nezbytná ekologická, půdoochranná či krajinná opatření.

# Řešení ? - Pozemkové úpravy

- Řešení po k.ú., hlavní dohled Pozemkový úřad
- Základní dělení
  - jednoduché pozemkové úpravy, (účelové řešení s omezeným rozsahem)
  - komplexní pozemkové úpravy.
- Samostatný zákon o pozemkových úpravách
  - Ve veřejném zájmu prostorově a funkčně uspořádávají pozemky, které se scelují nebo naopak účelně rozdělují tak, aby k nim byla zabezpečena dobrá přístupnost
  - souhlas s návrhem vlastníků 60 % výměry půdy řešené v pozemkové úpravě.
- 2015 = zhruba 26,62 % výměry zemědělského půdního fondu
- Pozemky se scelují, dělí a přizpůsobují tvarem konfiguraci terénu a požadavkům na optimální obdělávání a na ochranu zemědělské půdy
- Výsledek katastr nemovitostí a vzniká nová digitální katastrální mapa.

# Pozemkové úpravy

- Úzce propojeno s realizací krajinných programů,
  - úprava vodohospodářských poměrů,
  - obnova toků a nádrží,
  - budování protierozní a protipovodňové ochrany území,
  - biocenter a biokoridorů,
  - dosažení estetické kvality krajiny za účelem zvýšení rekreačního efektu
  - ...
- Pozemkové úpravy si žádají angažovaného přístupu různých aktérů, nejen pozemkových úřadů.
  - místními akčními skupinami,
  - obcemi,
  - vlastníky půdy
  - uživateli



# Pozemkové úpravy data

- V rámci pozemkových úprav bylo dosud vybudováno 2 900 km cest.

T7.1/02 - Stav provádění pozemkových úprav k 31. 12. 2015 podle krajů

Kraje	Ukončené KPÚ				Ukončené JPÚ				Realizace protierozních opatření	Realizace ekologických opatření	Realizace vodohosp. opatření	Realizované cesty
	v roce 2015		celkově k 31. 12. 2015		v roce 2015		celkově k 31. 12. 2015					
	počet	ha	počet	ha	počet	ha	počet	ha				
Středočeský kraj	24	11 098	308	129 888	0	0	151	13 498	67	250	38	416 902
Jihočeský kraj	24	9 696	293	115 144	4	1 448	320	46 924	60	43	41	432 922
Karlovarský kraj	0	0	68	19 803	0	0	490	44 048	2	25	5	84 572
Píseňský kraj	22	9 946	242	91 449	0	0	176	12 811	255	108	34	205 518
Liberecký kraj	10	6 059	44	18 517	0	0	127	5 834	15	6	2	57 789
Ústecký kraj	15	7 176	107	51 420	1	15	164	26 586	11	22	7	140 109
Královéhradecký kraj	15	6 531	154	67 523	4	272	149	14 020	40	120	36	244 421
Pardubický kraj	12	5 487	140	72 728	2	2	59	21 066	73	83	25	179 876
Jihomoravský kraj	10	7 638	231	142 815	7	3 798	696	88 705	46	169	72	501 340
Zlínský kraj	8	4 840	77	36 620	2	148	104	3 762	39	58	96	107 936
Kraj Vysočina	6	2 451	147	68 185	0	0	81	8 312	33	31	15	250 525
Olomoucký kraj	11	4 414	127	61 877	1	58	67	4 877	49	417	68	204 862
Moravskoslezský kraj	9	5 809	53	39 659	2	153	215	10 453	12	188	20	70 412
Praha	1	169	2	509	0	0	1	147	0	0	0	2 403
<b>ČR celkem</b>	<b>167</b>	<b>81 315</b>	<b>1 993</b>	<b>916 117</b>	<b>23</b>	<b>5 894</b>	<b>2 800</b>	<b>301 023</b>	<b>702</b>	<b>1 521,7</b>	<b>459</b>	<b>2 899 587</b>

Pramen: Státní pozemkový úřad

Zpracoval: M. Hruška (ÚZEJ), M. Váňová (SPÚ)

# Pozemkové úpravy data

**Tabulka 19: Vývoj alokace finančních prostředků na pozemkové úpravy (JPÚ + KPÚ) (mil. Kč)**

Zdroj	2010	2011	2012	2013	2014
MZe	700,0	697,0	611,1	699,1	675,5
PF ČR	346,0	309,0	373,3	-	-
<b>SPÚ ČR<sup>1)</sup></b>	-	-	-	51,1	51,6
PRV <sup>2)</sup>	507,0	436,0	317,2	415,0	1 389,6
Protipovodňová opatření	117,0	150,0	227,4	-	-
Ředitelství silnic a dálnic	44,0	24,0	45,3	6,6	56,5
MŽP	0,5	0,3	0,0	0,2	0,0
Ostatní	0,5	4,0	0,2	0,1	0,6
<b>Celkem (mil. Kč)</b>	<b>1 715,0</b>	<b>1 620,3</b>	<b>1 574,6</b>	<b>1 172,0</b>	<b>2 173,9</b>

Poznámka:

<sup>1)</sup> Státní pozemkový úřad (od 1. 1. 2013 převzal financování pozemkových úprav po zaniklém PF ČR).

<sup>2)</sup> Celkové prostředky vyčleněné na předfinancování pozemkových úprav realizovaných v daném roce.

## eAGRI · Pozemkové úpravy

Rozcestník eAGRI ▾

Hledaný výraz


Hledej

Podrobné hledání ▾

[Venkov](#) >

[Přihlásit](#)

[Přehled pozemkových úprav](#)

 Aktuální vrstva  
Okres

### Legenda

- Zahájené KPU ■
- Ukončené KPU ■
- KPU k zahájení ■
- Zahájené JPU ■
- Ukončené JPU ■

Kraj

Jihomoravský ▾

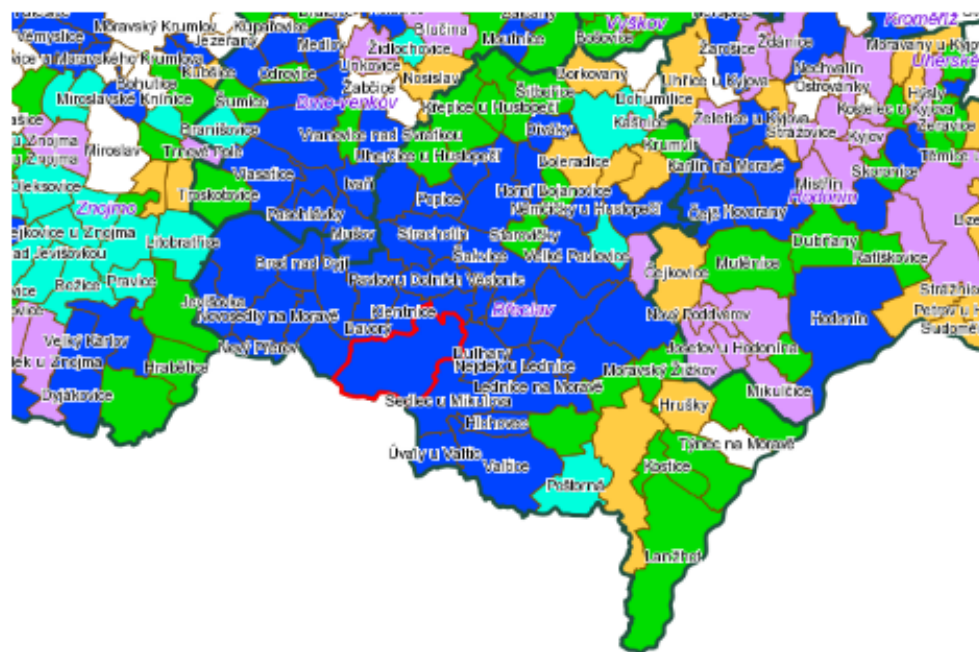
Okres

Břeclav ▾

KU

Mikulov na Moravě ▾

[Potvrdit a zobrazit](#)



## Mikulov na Moravě

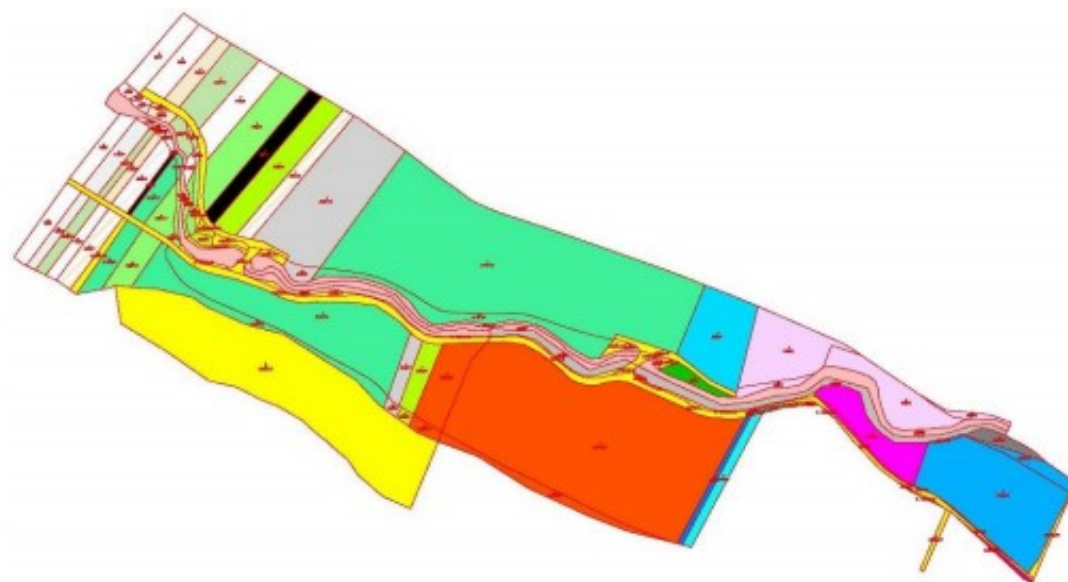
Seznam komplexních a jednoduchých PÚ

Typ	Název	
KPÚ	Rekonstrukce přidělu a komplexní pozemková úprava Mikulov	<a href="#">Zobrazit detail</a>
JPU s výměnou vlastnických práv	Hlíniště	<a href="#">Zobrazit detail</a>
JPU s výměnou vlastnických práv	Pod ulicí Nová a Zlámalova	<a href="#">Zobrazit detail</a>





Stav půdní držby před pozemkovou úpravou – k. ú. Opatovice u Vyškova



Stav půdní držby po pozemkové úpravě – k. ú. Opatovice u Vyškova

# Protierozní opatření



Protipovodňová přehrážka v k.ú. Lichnov



Retenční nádrže na Českomoravské vrchovině



Suchá retenční nádrž v k.ú. Pustá Polom

# Zadání I

- Zpracujte využití půdy ve Vámi zvolené obci.
  - Spíše menší k.ú.
- Kdo jsou vlastníci a kdo využívá zemědělskou půdu v obci
  - CUZK X LPIS
  - 10-15 půdních bloků
- V jakém stavu jsou pozemkové úpravy v obci
  - Mapa před a po pozemkových úpravách
  - Vytipujte problémová místa
    - místa se špatnou dostupností, vysoký sklon
    - <http://geoportal.vumop.cz/>
  - Protierozní opatření v krajině
  - Velikost pozemků
- Návrh změn



# Zadání II

- Využití půdy pro zemědělství
  - Počet zemědělských společností a fyzických osob v obci
  - Finance do zemědělství
- Vybraný podnik či fyzickou osobu blíže charakterizujte
  - Dotace SZIF – seznam příjemců dotací (pouze obchodní společnosti)
  - Zaměření – internetové stránky, výroční zprávy, vlastní zkušenost
  - Obchodní vztahy,
  - Mimoprodukčních funkce zemědělství,

# Uživatelé půdy

Veřejný export dat – LPIS

<http://eagri.cz/public/app/eagriapp/lpisdata/>

- po katastrálních územích
- Stahovat shp entita DPB

**Veřejný registr půdy - LPIS**

**Ortofotomapa**

**Půdní bloky**

**Díly půdních bloků**

- Čtverce
- Dle stavu
  - Rozpracované
  - Návrhy
  - Návrhy s datem účinnosti
  - Schválené
  - Zamítnuté
  - Účinné
  - Historické
  - Zrušené
- Zbytkové plochy
- Popisné údaje - rozpracov
- Popisné údaje - účinné
- Osázená plocha vinic
- GHO
- EVP
- Provozovny

**Informační panel**

Export dat

**Vyhledávání**

DPB | EVP | PB | Obec | KÚ | Okres | Čtverec | Parcela | LV | Provozovna

Čtverec:

Zkrácený kód:

Stav:

**Nalezené DPB**

Čtverec	Zkrácený k...	Stav	Úč.od	Úč.do
Žádné záznamy nebyly nalezeny				

Strana 0 z 0

Veřejné zakázky Úřední desky Tiskový servis Kalendář akcí Právní předpisy Kontakty E-podatelna Česky English

## eAGRI Veřejný export dat LPIS

Rozcestník eAGRI

[Přihlásit](#)

Datum:  Seznam datumů všech generovaných dávek je dostupný [zde](#). [Nápověda](#)

Datum	Katastrální území	Okres	Kraj	Území	Entita	Typ	Soubor
9.9.2017	Lelekovice (679895)	Brno-venkov	Jihomoravský kraj	Katastr	DPB	XML (Aktuální)	<a href="#">20170909-679895-DPB-XML-A.z...</a>
9.9.2017	Lelekovice (679895)	Brno-venkov	Jihomoravský kraj	Katastr	DPB	XML (Historická)	<a href="#">20170909-679895-DPB-XML-H...</a>
9.9.2017	Lelekovice (679895)	Brno-venkov	Jihomoravský kraj	Katastr	DPB	SHP	<a href="#">20170909-679895-DPB-SHP.zip</a>
9.9.2017	Lelekovice (679895)	Brno-venkov	Jihomoravský kraj	Katastr	OPV	SHP	<a href="#">20170909-679895-OPV-SHP.zip</a>
9.9.2017	Lelekovice (679895)	Brno-venkov	Jihomoravský kraj	Katastr	EVP	SHP	<a href="#">20170909-679895-EVP-SHP.zip</a>

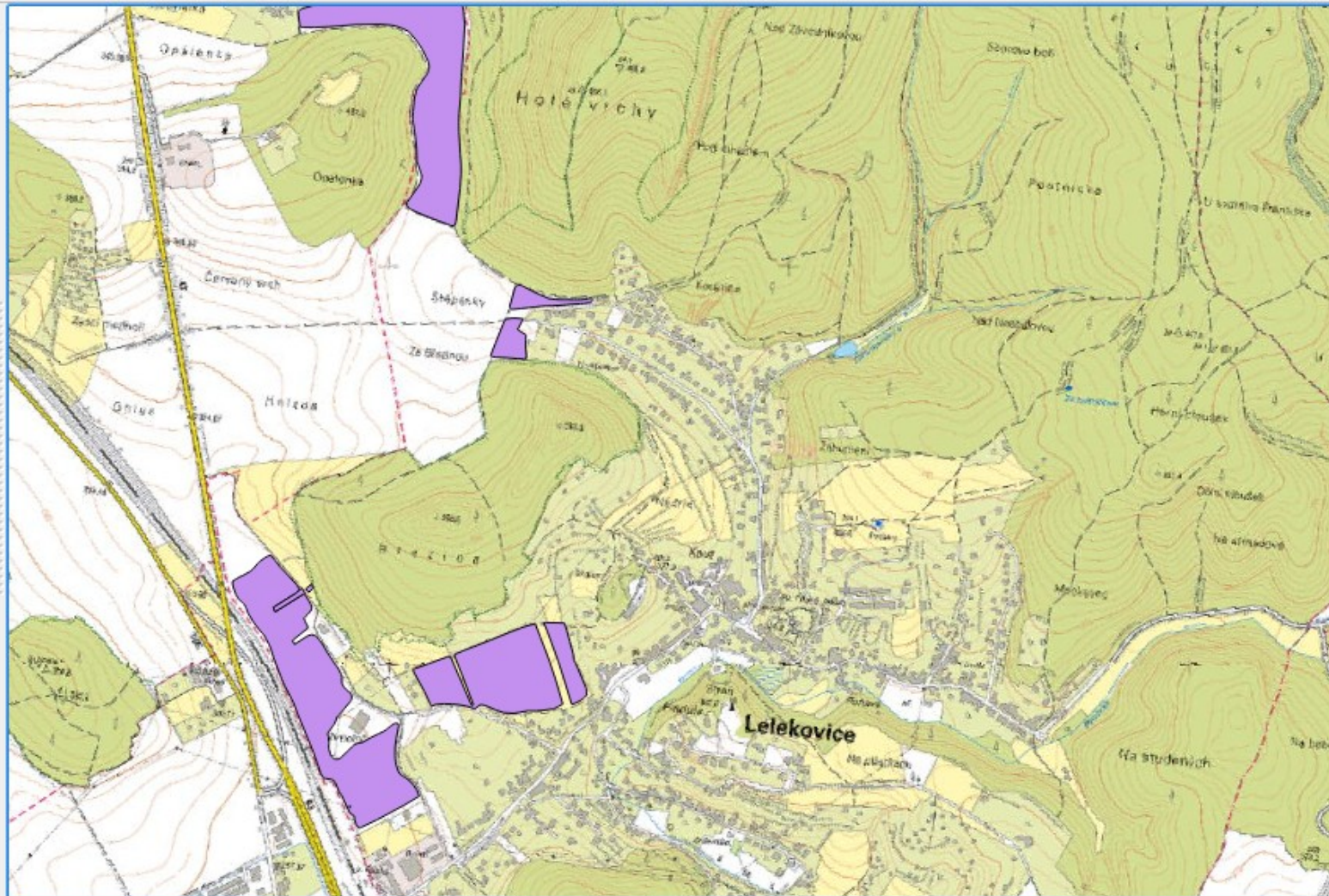
Celkem záznamů: 5 1 Stránka: 1 Zobrazit po: 10





Panel vrstev

- 20171007-CZ0643-679895-DPB-SHP-A
- Základní mapa 1:10 000



- Atributy
- ID\_UZ
- VYMERAM
- KULTURANAZ

20171007-CZ0643-679895-DPB-SHP-A :: Features total: 8, filtered: 8, selected: 0

123 FID = € Aktualizovat vše Aktualizovat vybrané

	CTVEREC	ZKOD_DPB	ID_UZ	ITNYI	VYMERAM	KULTURANAZ	KULTURAKOD	KULTURA	KL
6	590-1150	9003/2	34351	20...	0.89	trvalý travní porost			7
7	590-1150	9003/3	34351	20...	5.19	trvalý travní porost			7
0	600-1150	0007/3	34351	20...	9.14	standardní orná půda			2
2	590-1140	9901	34461	20...	0.52	travní porost (na orné půdě)			11
4	590-1140	9902	34461	20...	0.65	travní porost (na orné půdě)			11
3	590-1140	9801	34461	20...	8.84	standardní orná půda			2
5	600-1140	0908	83669	20...	0.02	travní porost (na orné půdě)			11
1	600-1150	0007/4	83669	20...	0.10	standardní orná půda			2

Zobrazit všechny prvky

- Srovnat **celkovou výměru** jednotlivých půdních typů s Veřejnou databází CZSO



## Id uživatele spojit podle webové aplikace LPIS s názvem společnosti !!!

- Z shp zjistit ID uživatele, které pak spojit s webovou aplikací

Veřejný registr půdy - LPIS

Ortofotomapa  
Půdní bloky  
Díly půdních bloků  
Čtverce  
Dle stavu  
Rozpracované  
Návrhy  
Návrhy s datem účinnosti  
Schválené  
Zamítnuté  
Účinné  
Historické  
Zrušené  
Zbytkové plochy  
Popisné údaje - rozpracov  
Popisné údaje - účinné  
Osázená plocha vinic  
GMO  
EVP  
Provozovny  
Katastr  
Dotace  
LFA  
Staré enviro

01/3  
0803  
9801  
0802  
9901  
9902  
0902  
000908  
0007/3  
9003/3  
9003/2  
Lelekovice  
9003/3 T. 5.19 ha  
AGROSTYL, spol. s.r.o.  
ID: 34351  
24.02.2017

Scale = 1 : 15K  
0102 1000 m  
-599583.12167, -1150118.25135

Podkladová data © ČÚZK