

8. Krajina v umění

Landscape
in art



GARANT ODDÍLU / EDITOR OF THE SECTION
PETER MACKOVČIN



Adolf Kosárek – Česká krajina (1858, olej, plátno, 79 x 141,5 cm) / Bohemian landscape (1858, painting in oil on canvas, 79 x 141,5 cm)
Zdroj / Source: Národní galerie v Praze.



Josef Mánes – Labská krajina (1863, olej, plátno, 41,5 x 64,5 cm) / The Labe River landscape (1863, painting in oil on canvas, 41,5 x 64,5 cm)
Zdroj / Source: Národní galerie v Praze.



Antonín Slavíček – Praha z Letné (1908, tempera, plátno, 185,5 x 390 cm) / The view of Prague from Letná (1908, tempera on canvas, 185,5 x 390 cm)
Zdroj / Source: Národní galerie v Praze.



Julius Mařák – Radhošť (1882–1883, studie k výzdobě Národního divadla v Praze, olej, dřevo, 25 x 17 cm)
Radhošť (1882–1883, a study for decoration of the National Theatre in Prague, painting in oil on wood, 25 x 17 cm)
Zdroj / Source: Národní galerie v Praze.



Alois Kalvoda – Jaro (1910, olej, plátno, 70 x 99 cm) / The spring (1910, painting in oil on canvas, 70 x 99 cm)
Zdroj / Source: Národní galerie v Praze.



Julius Mařák – Ríp (1882–1883, studie k výzdobě Národního divadla v Praze, olej, dřevo, 25 x 33 cm)
Ríp (1882–1883, a study for decoration of the National Theatre in Prague, painting in oil on wood, 25 x 33 cm)
Zdroj / Source: Národní galerie v Praze.



Jan Kojan – Zátah (2. polovina 30. let 20. století, olej, plátno, 58 x 76 cm) / Fisheries (2nd half of the 1930s, painting in oil on canvas, 58 x 76 cm)
Zdroj / Source: Alova (Jihočeská galerie v Hluboké nad Vltavou).



Antonín Slavíček – U nás v Kameničkách (1904, olej, plátno, 166 x 192 cm) / In my home village of Kameničky (1904, painting in oil on canvas, 166 x 192 cm)
Zdroj / Source: Národní galerie v Praze.



Antonín Hudeček – Stráž z jara (1919, olej, plátno, 100 x 150 cm) / A hillside in spring (1919, painting in oil on canvas, 100 x 150 cm)
Zdroj / Source: Národní galerie v Praze.



František Kován – Zelené hory od Zlatého potoka v Třemošnici (1895, olej, plátno, 102 x 133 cm)
The Zelené Hory Mts viewed from the Zlatý potok Brook in Třemošnice (1895, painting in oil on canvas, 102 x 133 cm)
Zdroj / Source: Národní galerie v Praze.



Otakar Lebeda – Krkonoše od Nigrýnovy lípy (1894, olej, plátno, 39,2 x 52,5 cm) / The Karkonosze Mts viewed from Nigrýn's lime tree (1894, painting in oil on canvas, 39,2 x 52,5 cm)
Zdroj / Source: Národní galerie v Praze.



Ferdinand Engemüller – Nad tůň (1902, olej, lepenka, 43 x 55 cm) / Above the pool (1902, painting in oil on cardboard, 43 x 55 cm)
Zdroj / Source: Národní galerie v Praze.



Adolf Kosárek – Motiv od Pardubic (1854, olej, plátno, 64 x 113 cm) / A motif from Pardubice (1854, painting in oil on canvas, 64 x 113 cm)
Zdroj / Source: Národní galerie v Praze.



Jan Preisler – Jarní krajina (1901–1902, olej, plátno, 38 x 29,5 cm) / The spring landscape (1901–1902, painting in oil on canvas, 38 x 29,5 cm)
Zdroj / Source: Národní galerie v Praze.



Roman Havelka – Budeč (1897, olej, karton, 33 x 25,5 cm) / Budeč (1897, painting in oil on carton board, 33 x 25,5 cm)
Zdroj / Source: Národní galerie v Praze.



Antonín Chittussi – Krajina z polí Čhrudimky (1887, olej, dřevo, 30 x 43,7 cm) / Landscape in the Chrudimka River basin (1887, painting in oil on wood, 30 x 43,7 cm)
Zdroj / Source: Národní galerie v Praze.



Antonín Hudeček – Orlické hory u Sarlachu (1932, olej, karton, 43 x 59 cm) / *The Orlické hory Mts near Sarlach* (1932, painting in oil on carton board, 43 x 59 cm)
Zdroj / Source: Národní galerie v Praze.



Bedřich Havránek – Krajina u Mělníka (1868, olej, plátno, 68 x 100 cm) / *The landscape near Mělník* (1868, painting in oil on canvas, 68 x 100 cm)
Zdroj / Source: Národní galerie v Praze.



Václav Radimský – Repkové pole (1905, olej, plátno, 68 x 88 cm) / *Rape field* (1905, painting in oil on canvas, 68 x 88 cm)
Zdroj / Source: Národní galerie v Praze.



Leopold Stephan – Krajina s čápy (1859, olej, plátno, 85 x 122 cm) / *Landscape with forks* (1859, painting in oil on canvas, 85 x 122 cm)
Zdroj / Source: Národní galerie v Praze.



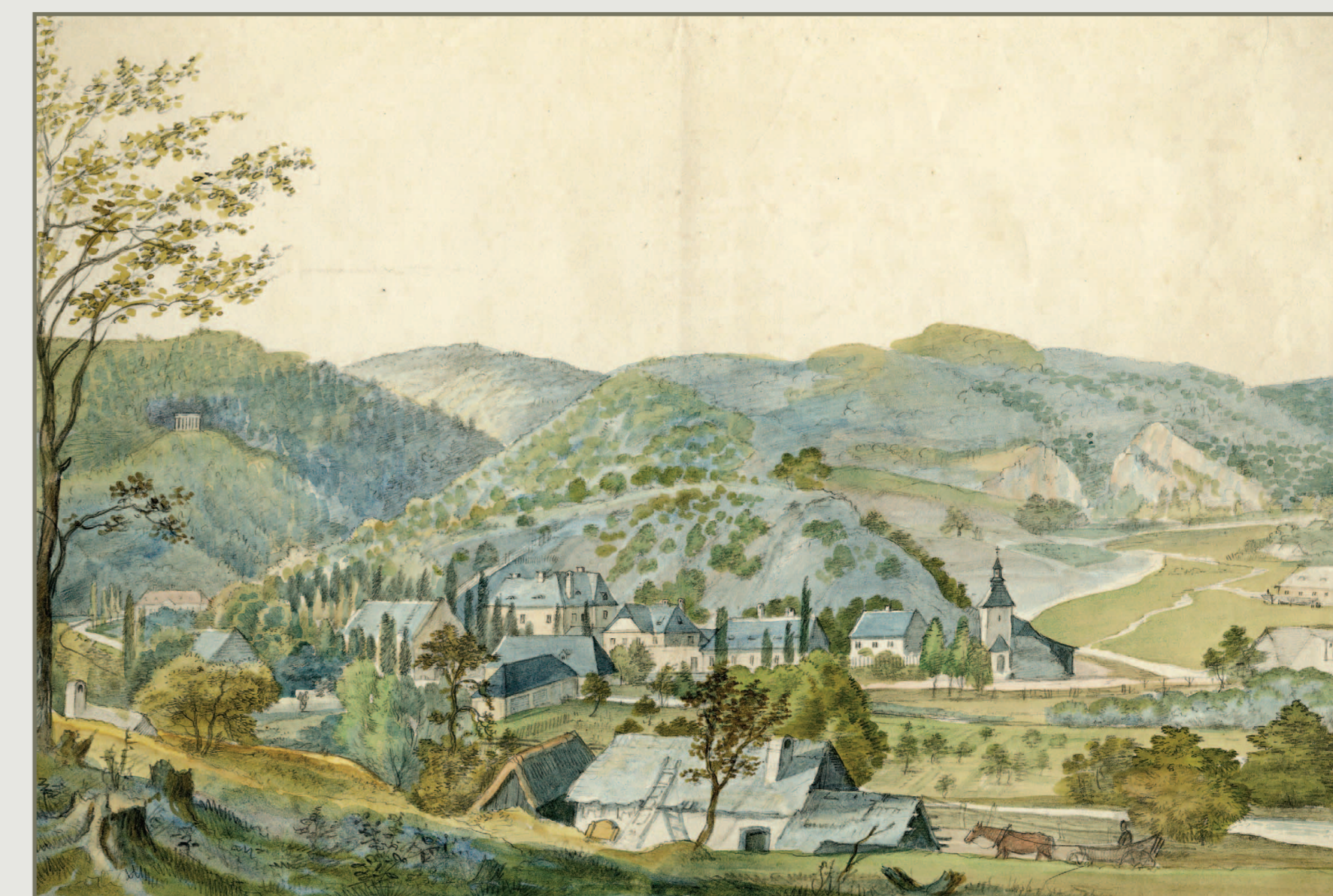
Bohuslav Dvořák – Krajina s poli (1896, olej, lepenka, 21 x 28,5 cm) / *Landscape with fields* (1896, painting in oil on cardboard, 21 x 28,5 cm)
Zdroj / Source: Národní galerie v Praze.



Alois Kirnig – Úvozová cesta v bouři (1866, olej, plátno, 63 x 90 cm) / *Narrow-sunken road in the storm* (1866, painting in oil on canvas, 63 x 90 cm)
Zdroj / Source: Národní galerie v Praze.



Stanislav Lolek – Partie z Vostrova u Maccochy (Krajina s vesnicí, 20. léta 20. století, olej, karton, 48 x 67 cm)
A scenery from Vostrov near Maccocha (Landscape with a village, 1920s, painting in oil on carton board, 48 x 67 cm)
Zdroj / Source: Národní galerie v Praze.



František Richter – Celkový pohled na Adamov (1828, olej, plátno, 34,8 x 46,1 cm) / *A panorama of Adamov* (1828, painting in oil on canvas, 34,8 x 46,1 cm)
Zdroj / Source: Moravská galerie v Brně.



Oldřich Blažiček – Tání u Stramberka (1913, olej, plátno, 95 x 127 cm) / *Thawing at Stramberk* (1913, painting in oil on canvas, 95 x 127 cm)
Zdroj / Source: Národní galerie v Praze.



Joža Uprka – Legenda (Na poli) (okolo roku 1900, olej, plátno, 80 x 130 cm) / *Legend (On the field)* (ca 1900, painting in oil on canvas, 80 x 130 cm)
Zdroj / Source: Galerie Sítědoležského kraje, Praha.



Antonín Waldhauser – Krajina s červánky (1887, olej, lepenka, 17,5 x 33,5 cm) / *Landscape with the rosy sky* (1887, painting in oil on cardboard, 17,5 x 33,5 cm)
Zdroj / Source: Národní galerie v Praze.



Maxim Kopf – Krajina (nedatováno, olej, plátno, 80 x 65 cm) / *The landscape (undated, painting in oil on canvas, 80 x 65 cm)*
Zdroj / Source: Moravská galerie v Brně



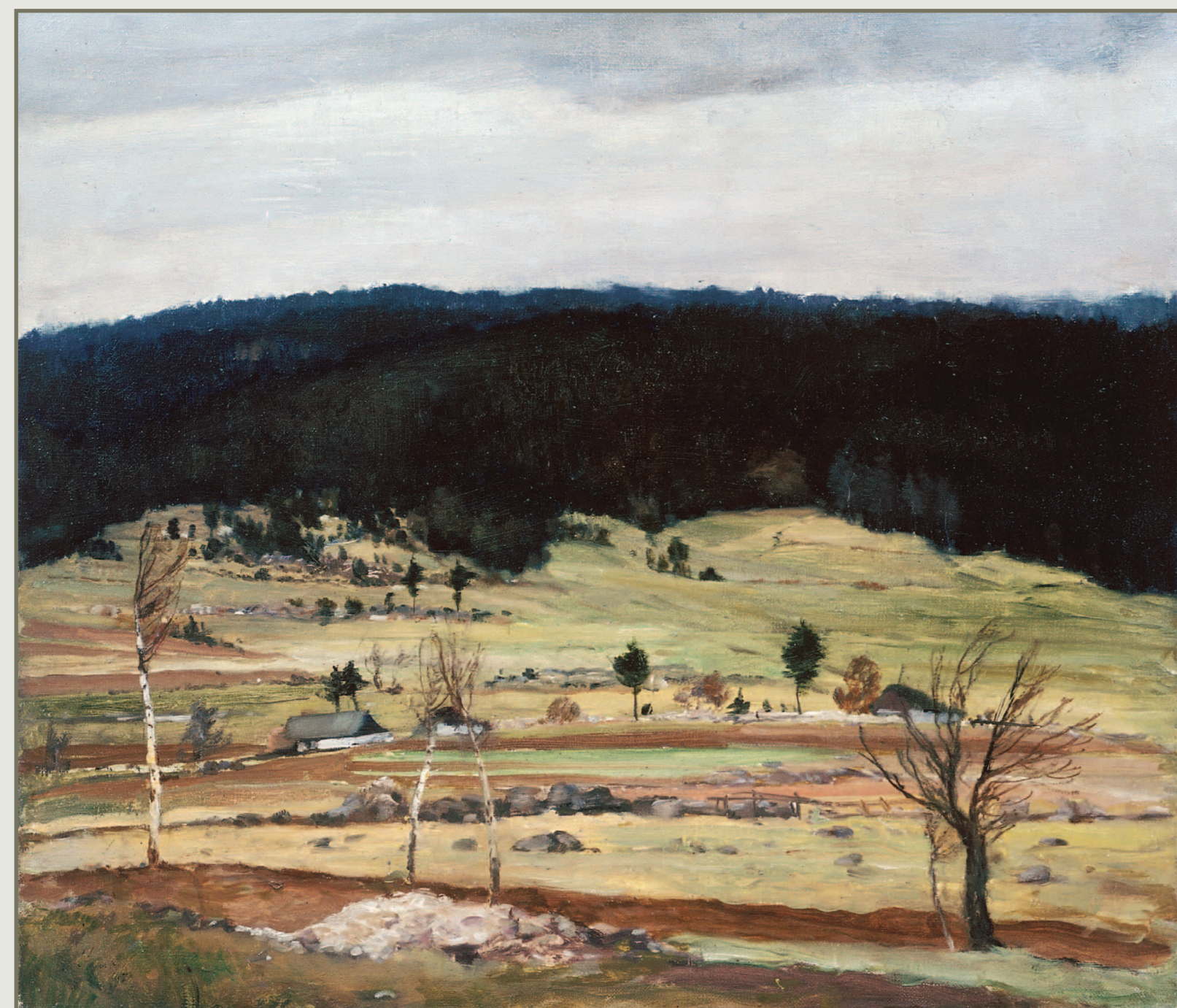
Otakar Kubín – Kopcovitá krajina s pruhy poli (1935, olej, plátno, 71,7 x 100 cm) / *Hilly landscape with the strips of fields (1935, painting in oil on canvas, 71,7 x 100 cm)*
Zdroj / Source: Moravská galerie v Brně



Jaroslav Král – Krajina okolí Brna (1919–1920, olej, plátno, 48 x 56 cm) / *Landscape in the surroundings of Brno (1919–1920, painting in oil on canvas, 48 x 56 cm)*
Zdroj / Source: Moravská galerie v Brně



Emil Filla – Krajina (kolem roku 1929, kresba perem na papír, 20 x 31,4 cm) / *The landscape (ca 1929, pen and ink drawing on paper, 20 x 31,4 cm)*
Zdroj / Source: Moravská galerie v Brně



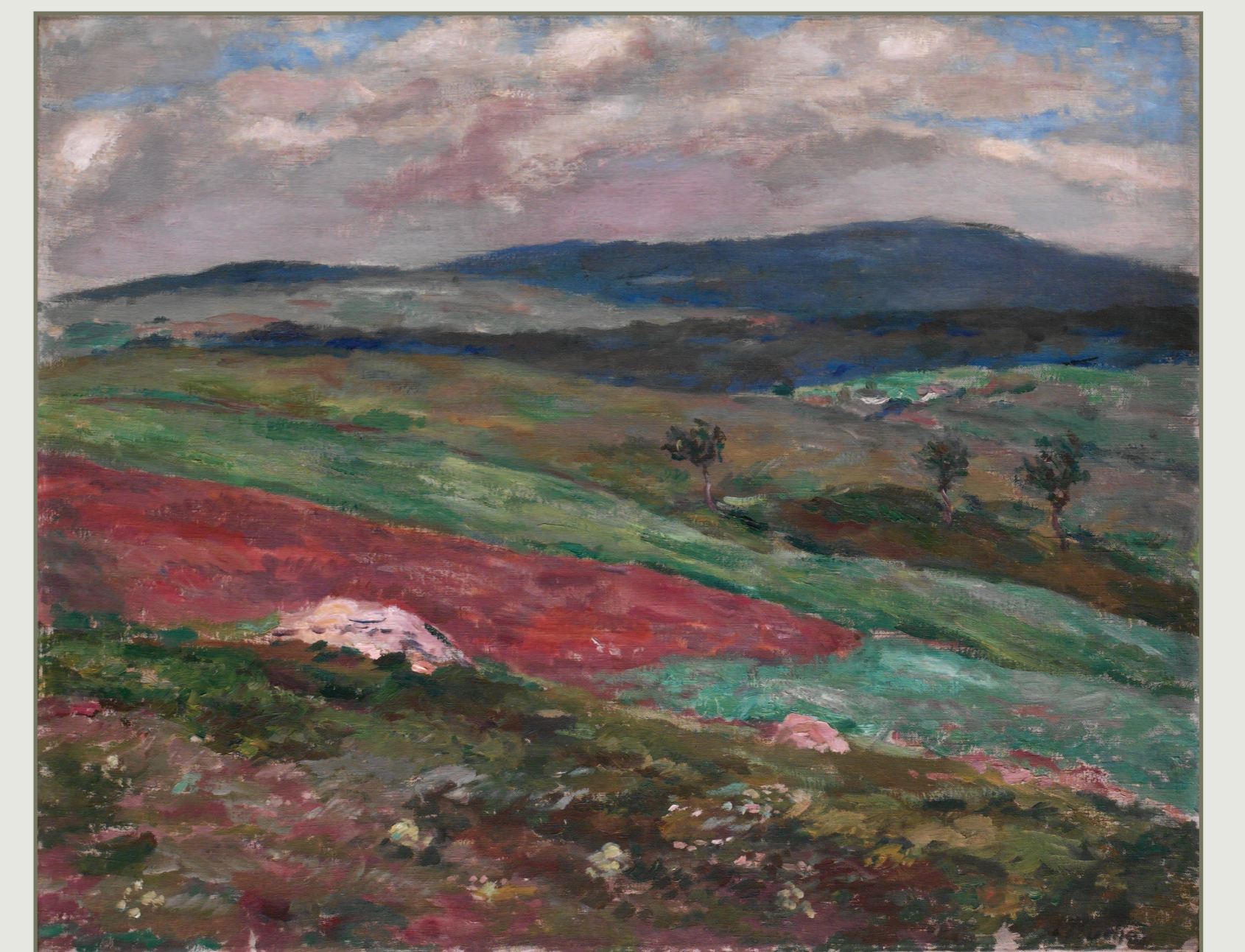
Josef Jambor – U Fryšavy (1923, olej, plátno, 62 x 64 cm) / *Near Fryšava (1923, painting in oil on canvas, 62 x 64 cm)*
Zdroj / Source: Moravská galerie v Brně



Antonín Procházka – Krajina s továrními komíny (1910, olej, plátno, 49,5 x 65,3 cm) / *Landscape with factory chimneys (1910, painting in oil on canvas, 49,5 x 65,3 cm)*
Zdroj / Source: Moravská galerie v Brně



Václav Špála – Na Otavě před bouří (1929, olej, plátno, 89 x 116 cm) / *On the Otava River before a storm (1929, painting in oil on canvas, 89 x 116 cm)*
Zdroj / Source: Národní galerie v Praze



Jindřich Prucha – Krajina u Počátků (1914, olej, plátno, 80 x 98,6 cm) / *Landscape at Počátky (1914, painting in oil on canvas, 80 x 98,6 cm)*
Zdroj / Source: Národní galerie v Praze



Otakar Nejedlý – Na Mělníce (40. léta 20. století, olej, plátno, 51 x 80,5 cm) / *In Mělník (1940s, painting in oil on canvas, 51 x 80,5 cm)*
Zdroj / Source: Národní galerie v Praze



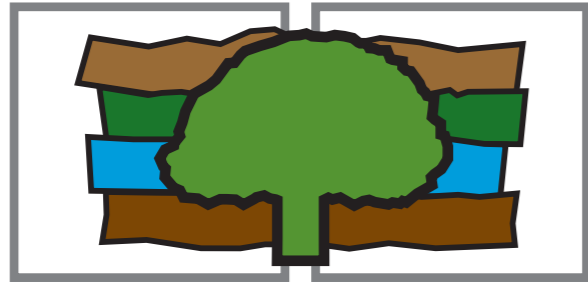
Václav Rabas – Krušovičká kopanina (1925, olej, plátno, 94 x 134 cm) / *Hand-made fields in Krušovice (1925, painting in oil on canvas, 94 x 134 cm)*
Zdroj / Source: Rabasova galerie Rakovník



Otakar Nejedlý – Krajina s řekou (kolem roku 1900, olej, plátno, ruh, 94,5 x 119 cm) / *Landscape with a river (ca 1900, painting in oil on canvas, ruh, 94,5 x 119 cm)*
Zdroj / Source: Národní galerie v Praze

Atlas krajiny České republiky

Landscape Atlas of the Czech Republic



Titulní obrázky • Title images

Strana 2, obrázek vlevo • Page 2, image on the left

Krápníková výzdoba v kominu Alabastr v Nové Amatérské jeskyni (část Bludiště Milana Šlechty)
Dripstone decoration of the Alabastr chimney in the Nová Amatérská jeskyně Cave (a part of the Labyrinth of Milan Šlechta)
Foto / Photo: Marek Audy

Strana 2, obrázek vpravo • Page 2, image on the right

Pralesovitý porost horské kyčelnicové bučiny chráněný v národní přírodní památce Hojná Voda v Novohradských horách, jedno ze dvou nejstarších chráněných území na území České republiky
Virgin forest of mountain beech with bittercress, the National Nature Monument Hojná Voda in the Novohradské hory Mts, one of the two oldest protected areas in the territory of the Czech Republic
Foto / Photo: Libor Hort

Strana 3 • Page 3

Osou Mělnické kotliny protéká řeka Labe, v pozadí vystupuje nad plochý terén Řípské tabule hora Říp (455,5 m n. m.)
The Labe River forms an axis of the Mělnická kotlina Basin; in the background, the Říp Mt (455.5 m a. s. l.) rises above the flat relief of the Řípská tabule Plateau
Foto / Photo: Libor Sváček

Strana 4 • Page 4

Kopcovitá krajina s pruhy polí (1935, olej, plátno, 71,7 x 100 cm)
Hilly landscape with the strips of fields (1935, painting in oil on canvas, 71.7 x 100 cm)
Autor / Author: Otakar Kubín

Oddíl 1, strana 25 • Section 1, page 25

Krajina Děčínské vrchoviny s Růžovským vrchem (619,1 m n. m.) budovaným bazalty se sloupcovou odličností
Landscape of the Děčínská vrchovina Highland with the Růžovský vrch Hill (619.1 m a. s. l.) built of basalts with columnar cleavage
Foto / Photo: Václav Sojka

Oddíl 2, strana 53 • Section 2, page 53

Prahou a jejím historickým jádrem protéká řeka Vltava
The Vltava River flows through Prague and its historical core
Foto / Photo: Pavel Mudra

Oddíl 3, strana 73 • Section 3, page 73

Podbeskydská pahorkatina z 2. poloviny 20. století, v pozadí Moravskoslezské Beskydy
The Podbeskydská pahorkatina Hilly land from 2nd half of the 20th century, the Moravskoslezské Beskydy Mts in the background
Foto / Photo: Rudolf Janda

Oddíl 4, strana 97 • Section 4, page 97

Kupovitý suk Kotle (1 453,0 m n. m.) od Harrachových kamenů leží v západní části Krkonošské rozsochy
The knob of Kotel (1,453.0 m a. s. l.) from the Harrachovy kameny Stones lies in the western part of the Krkonošská rozsocha Fork
Foto / Photo: Jiří Dvořák

Oddíl 5, strana 157 • Section 5, page 157

Jez na řece Vltavě v ploché Lužecké rovině u Vraňan s plavebním kanálem pro lodě
Shutter on the Vltava River in the flat Lužecká rovina Plain near Vraňany with a navigation lock
Foto / Photo: Libor Sváček

Oddíl 6, strana 201 • Section 6 page 201

Filipova Huť na Šumavě, v pozadí vpravo Velký Roklan (1 453 m n. m.) a Malý Roklan ležící v sousedním Německu, vlevo nevýrazný Blatný vrch (1 367 m n. m.)
Filipova Huť in the Šumava Mts; in the background on the right the Velký Roklan (1,453 m a. s. l.) and the Malý Roklan lying in the neighbouring Germany, on the left the indistinct Blatný vrch Hill (1,367 m a. s. l.)
Foto / Photo: Jan Kavale

Oddíl 7, strana 257 • Section 7, page 257

Harmonická krajina Železnobrodské vrchoviny s obcí Vysoké nad Jizerou
Harmonious landscape of the Železnobrodská vrchovina Highland with the village Vysoké nad Jizerou
Foto / Photo: Jiří Dvořák

Oddíl 8, strana 321 • Section 8, page 321

Lounské kopce (1952, lavírované barevné tuše, 20,5 x 106 cm, výřez)
Hills at Louny (1952, wash drawing in colour ink, 20.5 x 106 cm, cut-out)
Autor / Author: Emil Filla

Vydavatel • Copyright / Publisher

© Ministerstvo životního prostředí České republiky, Praha
© Výzkumný ústav Silva Taroucy pro krajinu a okrasné zahradnictví, v. v. i., Průhonice
© Ministry of the Environment of the Czech Republic, Prague
© The Silva Tarouca Research Institute for Landscape and Ornamental Gardening, p. r. i., Průhonice

Odborná gesce • Coordination and supervision

Ústav krajinnnej ekológie Slovenskej akadémie vied, Bratislava, Slovenská republika
Institute of Landscape Ecology of the Slovak Academy of Sciences, Bratislava, Slovak Republic

Kartografické zpracování a sazba • Cartographic processing and desktop publishing

ESPRIT, spol. s r. o., Banská Štiavnica, Slovenská republika / Slovak Republic

Tisk a vazba • Printed and bound by

VKÚ, a. s., Harmanec, Slovenská republika / Slovak Republic

První vydání v roce 2009 • First published in 2009

Náklad 5 000 ks • Impression of 5,000 copies

Kontakt • Contact

vukoz@vukoz.cz

www.vukoz.cz

Všechna práva vyhrazena. Atlas krajiny České republiky ani jeho části nelze bez souhlasu vydavatele zveřejňovat, prodávat prostřednictvím překupníků, rozmnožovat, půjčovat, pronajímat, vystavovat nebo kopírovat.

All rights reserved. Landscape Atlas of the Czech Republic or any of its parts shall not be publicized, re-sold, reproduced, lent, hired out, displayed or transmitted in any form or by any means, electronic, mechanical, photocopying or otherwise, without the permission of the publisher.

ISBN 978-80-85116-59-5



9 788085 116595