

### Konstrukce Witthauerova diagramu

1) z uvedených zdrojů získáte data pro natalitu (porodnost) a mortalitu (úmrtí), ty pak napíšete do tabulky (jakým způsobem už je na Vás, ale zde bude příklad z prezentace)

Tabulka č. 1: Míry porodnosti a úmrtnosti ve vybraných státech světa mezi lety 1950 – 2025.

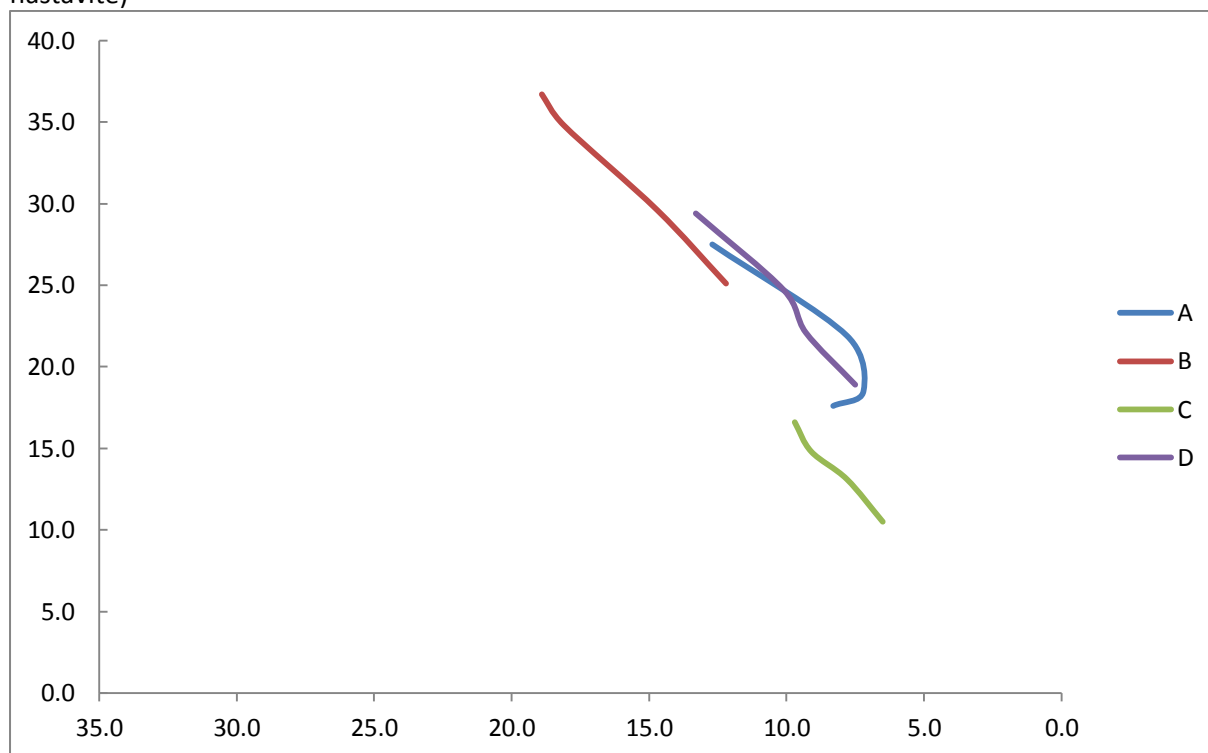
období	1950 - 1955		1975 - 1980		2000 - 2005		2020 - 2025	
stát	natalita	mortalita	natalita	mortalita	natalita	mortalita	natalita	mortalita
A	24,5	12,7	21,9	10,8	20,2	9,9	17,6	8,3
B	35,7	18,9	33,6	17,8	32,4	16,2	29,4	15,5
C	16,6	9,7	14,8	9,1	13,1	7,8	10,5	6,5
D	29,4	13,3	24,7	10,1	22,1	9,3	18,9	7,5

Zdroj: United Nations (2017).

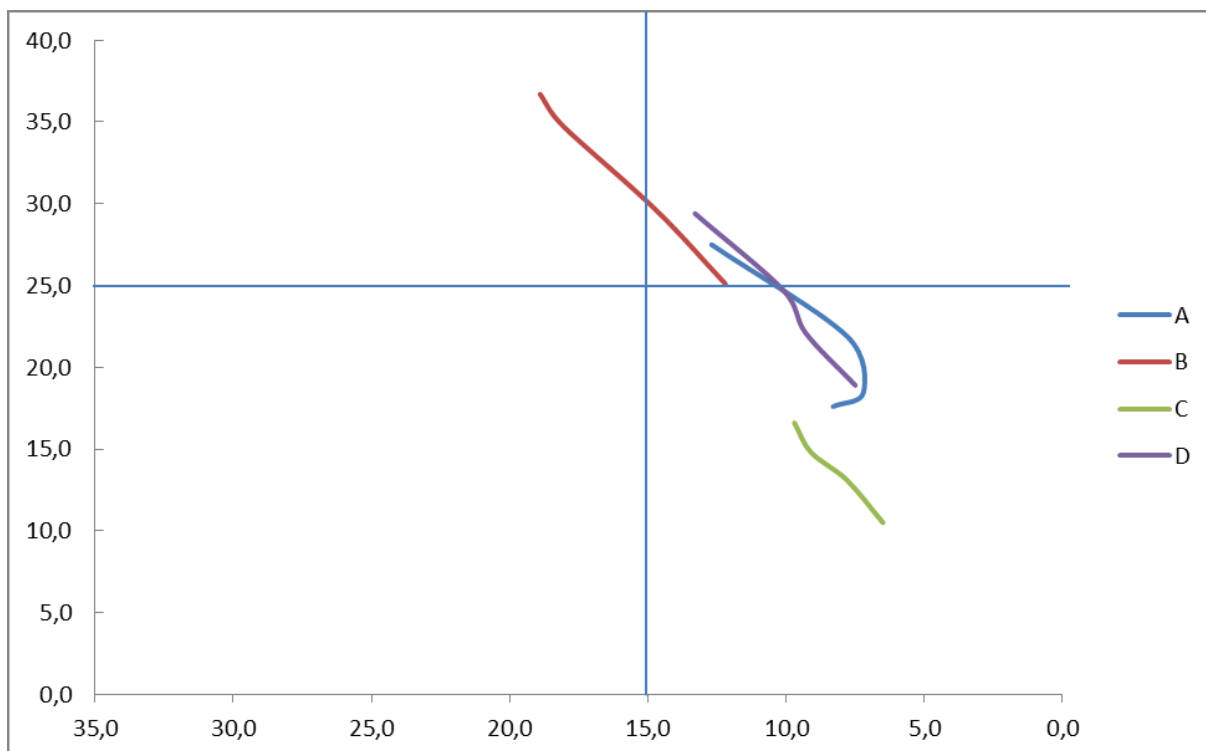
Pozn.: Údaje jsou uvedeny v %.

2) teď je potřeba vytvořit XY bodový graf na základě dat z této tabulky; vzhledem k charakteru tabulky bude potřeba pro každý stát data vybrat

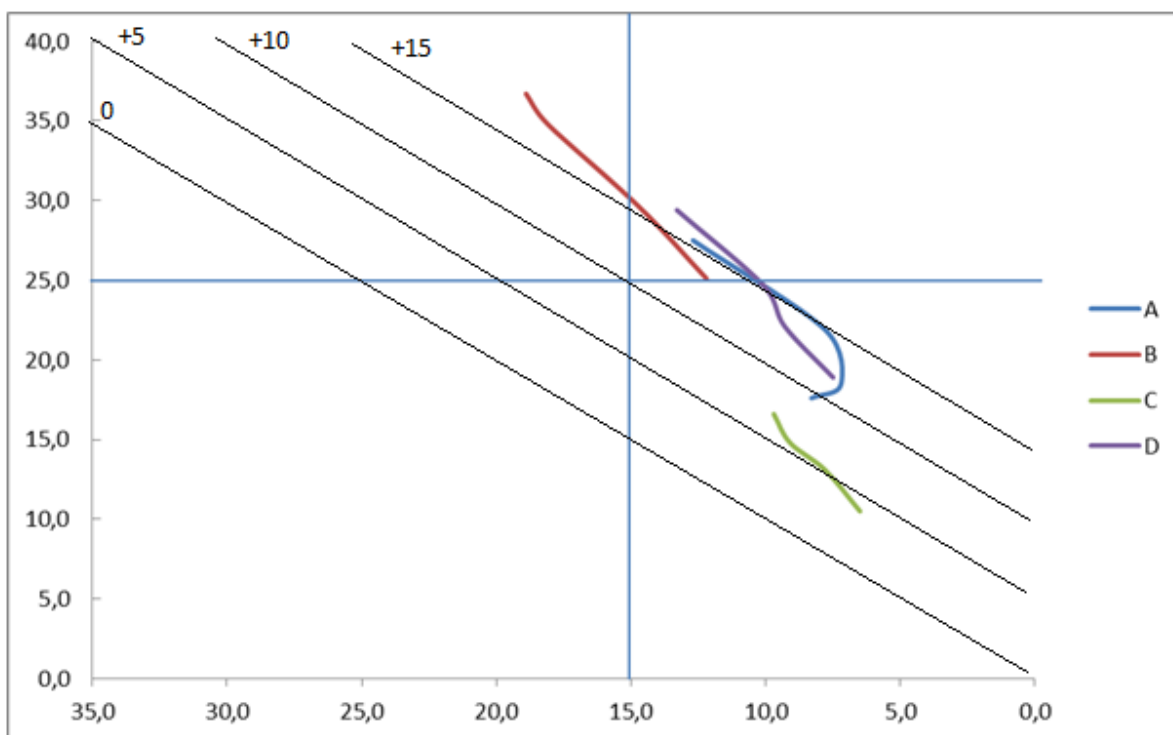
pravým myší na „vybrat data“ – a každou řadu postupně upravit, z čehož Vám vyjde graf, kde ovšem musíte opravit osu x, což je mortalita a dát obrácenou stupnici (formát osy – možnost osy – tam si vše nastavíte)



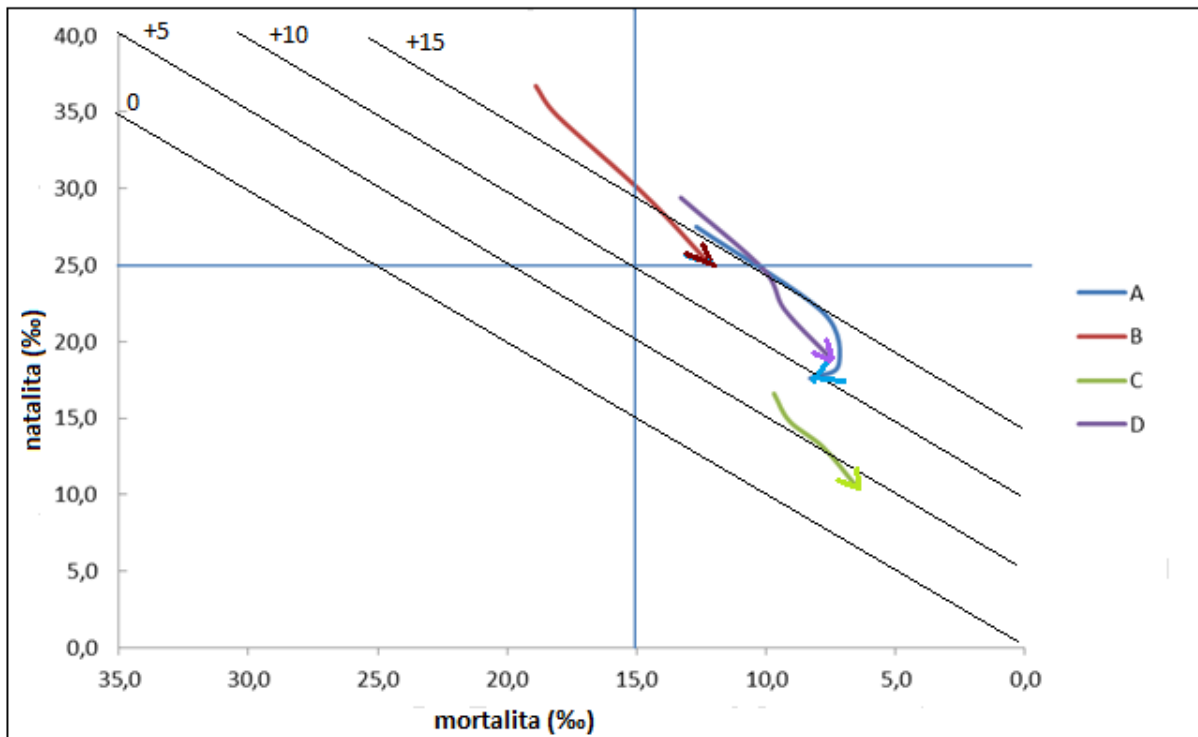
3) mřížku pro vytvoření kvadrantů můžete vložit i v Excelu, i ve Wordu, případně v některém z doporučených programů; ostatní mřížky jsem odmazal kvůli přehlednosti, ale nemusíte je odmazávat; stejně můžete vložit i přímkou spojující stejné hodnoty (+ 10, + 20, + 30 – viz obrázek v prezentaci a skriptu (Bošovský, Mládek, 1989))



4) přímky spojující stejné hodnoty (a hodnoty o 10 vyšší, o 20 vyšší; v případě nižší stupnice můžete ostatní přímky konstruovat s rozdílem 5), v tomto případě jsem zvolil rozestupy po pěti (vytvořeno v programu malování)



5) bylo by dobré opatřit křivky vývoje šipkami a také by nebylo špatné vložit nějaké jednotky, případně popisky os (to je dobré udělat už v excelu)



Obr. č. 1: Witthauerův diagram pro čtyři vybrané státy za roky 1950 až 2025.

Zdroj: United Nations (2017), vlastní tvorba.

- do nějaké takové podoby to ideálně ztvárnit

- uznávám (bez újmy mého ega), že je to značně amatérský výtvar, ale má Vám sloužit převážně jako návod pro vypracování úkolu č. 4

- pochopitelně neopomíjejte citace, uvádím je záměrně až u konečného obrázku, jelikož ten se chce i po vás

Zdroje:

#### Knižní

Bašovský, O., Mládek, J. (1989). *Geografia obyvatel'stva a sídel*. Bratislava: Universita Komenského.

#### Elektronické

United Nations (2017). *Data query*. [online]. [Citováno 24. 10. 2017]. Dostupné z: <<https://esa.un.org/unpd/wpp/DataQuery/>>.