

GIS VE VEŘEJNÉ SPRÁVĚ

e-Government a informatizace veřejné správy; hlavní poskytovatelé GI aplikací

podzim 2016

Petr Kubíček

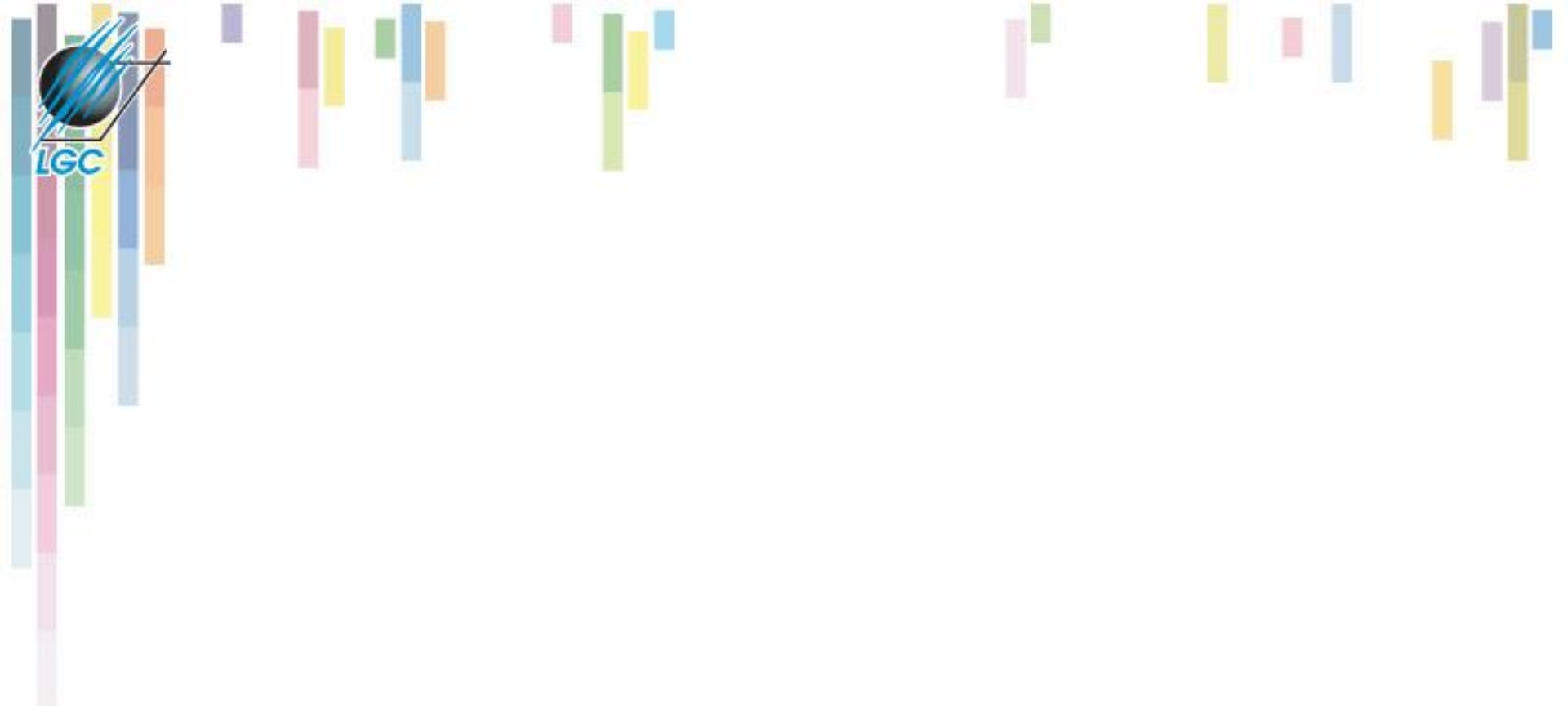
kubicek@geogr.muni.cz

**Laboratory on Geoinformatics and Cartography (LGC)
Institute of Geography
Masaryk University
Czech Republic**

Zadání cvičení II.

- **Prezentujete možnosti využití prostorového **registru RUIAN** pro veřejnou správu, soukromou sféru a občana, kriticky zhodnotíte a popíšete jeho silné a slabé stránky.**
- **15 – 20 minut + diskuze.**
- **Vedení – Kristína Ďuratná, Milan Fila, Anna Kalandrová.**





E-GOVERNMENT A INFORMATIZACE VEŘEJNÉ SPRÁVY



RÚIAN - shrnutí

- V RÚIAN jsou pro celou veřejnou správu vedeny závazné informace o územní identifikaci a o adresách.
- Obsahem RÚIAN jsou popisné a lokalizační údaje o:
 - územních prvcích a územně evidenčních jednotkách,
 - účelových územních prvcích,
 - adresách,
 - vzájemných vazbách.
- V ostatních registrech se vedou odkazy na adresní místa vedená v RÚIAN.
- RÚIAN je veřejným seznamem.

<http://vdp.cuzk.cz>



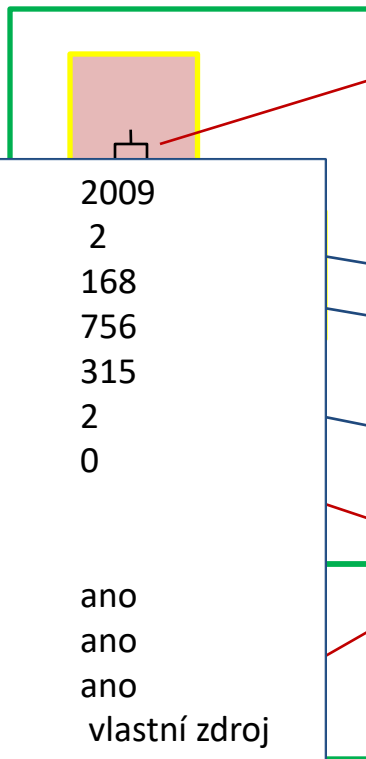
Aktualizace RÚIAN

- Prvotní naplnění ISÚI/RÚIAN bylo provedeno zdrojovými daty ze systémů: **ISKN, RSO, UIR-ADR, DDM** a **REKOS**.
- **Editace údajů RÚIAN** probíhá pomocí **dvou** AIS:
 - Informační systém územní identifikace (**ISÚI**),
 - Informační systém katastru nemovitostí (**ISKN**).
- Editory údajů v ISÚI jsou:
 - **obce, stavební úřady a ČSÚ,**
 - **ČÚZK.**
- Aktualizace údajů RÚIAN probíhá **on-line**.

Sdílení aktualizace ISKN + ISUI → RUIAN

Lokalizační údaje

•hranice



Dokončeno:	2009
Počet bytů:	2
Zastavěná plocha v m ² :	168
Obestavěný prostor v m ³ :	756
Podlahová plocha v m ² :	315
Počet nadzemních podlaží:	2
Počet podzemních podlaží:	0
.	
.	
Připojení na vodovod:	ano
Připojení na kanal. síť:	ano
Připojení na rozvod plynu:	ano
Způsob vytápění:	vlastní zdroj
Výtah:	ano

Způsob ochrany nemovitosti

POZOR!

Ostatní údaje o stavebním objektu

- číslo popisné
- definiční bod
- způsob využití (např. rodinný dům)
- TE atributv

Editují stavební úřady
prostřednictvím ISÚI

+ vazba pozemku a stavby na územní prvky (příslušnost do k.ú., obce atd...)

Jaké údaje se zapisují?

Stavební úřad zapisuje údaje o:

- (A) **stavebním objektu**, který **vyžaduje stavební povolení** nebo ohlášení stavebnímu úřadu.
- (B) **adresním místě**, které vzniká spolu s výše uvedeným stavebním objektem.

Obec zapisuje údaje o:

- (A) **ulici**,
- (B) **stavebním objektu**, který nevyžaduje stavební povolení ani ohlášení stavebnímu úřadu,
- (C) **adresním místě**.



Jak získat údaje z RUIAN?








- **Publikačními službami** na vnějším rozhraní **ISZR**:
 - popis na stránkách SZR <http://www.szrcr.cz/vyvojari>
 - katalog eGON služeb, verze 7.06
 - služby jsou přístupné pouze registrovaným AIS
 - data poskytovaná přes eGON služby mají **referenční charakter**
- Webovou aplikací **Veřejný dálkový přístup (VDP)**
 - adresa aplikace je <http://vdp.cuzk.cz>
 - **výměnný formát RÚIAN (VFR)**
 - data poskytovaná přes VDP **nejsou referenční**

Výstupy z RÚIAN

Veřejný dálkový přístup (VDP)

- Vyhledávání informací o prvcích
- Prohlížení mapy
- Ověření adresy
- Získání dat ve výměnném formátu



	Novinky
	Provozní info a odstávky
	Často kladené otázky
	Technické předpoklady
	Uživatelská podpora
	Uživatelská příručka
	Základní registr RÚIAN



Výměnný formát (VF, VFR)

- Formát GML 3.2.1
- Budou poskytována:
 - Stavová data (měsíčně)
 - Změnová data (denně)
- Dvě varianty:
 - **Základní datová sada** bude obsahovat pouze **textové (popisné) údaje** o územních prvcích a územně evidenčních jednotkách, které budou doplněny o jejich definiční body.
 - **Kompletní datová sada** bude, vedle textové části (popisné) o územních prvcích a územně evidenčních jednotkách a jejich definičních bodech, obsahovat **originální a generalizované hranice územních prvků včetně definičních čar ulic.**
- Rozsah souborů: některé bloky přes ČR / po obcích.

Vyhledání prvků

- ▶ Stát
- ▶ Region soudržnosti
- ▶ Kraj (VÚSC)
- ▶ Okres
- ▶ ORP
- ▶ POU
- ▶ Obec
- ▶ Správní obvod Prahy
- ▶ Městská část/obvod
- ▶ Část obce
- ▶ Ulice
- ▶ Stavební objekt
- ▶ **Adresní místo**
- ▶ Katastrální území
- ▶ Parcela
- ▶ ZSJ

Dřívější členění

- ▶ Kraj (1960)
- ▶ Městský obvod Prahy

Ověření adresy

Výměnný formát

Zobrazení mapy

Verze aplikace: 1.9.27
Verze DB: ruian-1_9_38_pe2

Adresní místo

Nové zadání

Obec: Havlíčkův Brod (okres Havlíčkův Brod)

Změnit

Ulice: Bratří Čapků

Změnit

Část obce: Newbráno

Městská část: Newbráno

Stavební objekt číslo:

Newbráno

Adresní místo Číslo orientační:

PSČ:

Kód:

Třídít podle: Část obce, č. domovní Ulice, číslo orientační Kód adresního místa

Vyhledat

Kód adr. místa	Identifikace	Název části obce	Název ulice	Název obce (název okresu)	Detail
9610596	2588	Havlíčkův Brod	Bratří Čapků	Havlíčkův Brod (okres Havlíčkův Brod)	
9611886	2732	Havlíčkův Brod	Bratří Čapků	Havlíčkův Brod (okres Havlíčkův Brod)	
9611991	2745	Havlíčkův Brod	Bratří Čapků	Havlíčkův Brod (okres Havlíčkův Brod)	
9612238	2771	Havlíčkův Brod	Bratří Čapků	Havlíčkův Brod (okres Havlíčkův Brod)	
9612289	2776	Havlíčkův Brod	Bratří Čapků	Havlíčkův Brod (okres Havlíčkův Brod)	
9612530	2810	Havlíčkův Brod	Bratří Čapků	Havlíčkův Brod (okres Havlíčkův Brod)	
9612629	2821	Havlíčkův Brod	Bratří Čapků	Havlíčkův Brod (okres Havlíčkův Brod)	
9612637	2822	Havlíčkův Brod	Bratří Čapků	Havlíčkův Brod (okres Havlíčkův Brod)	
9612912	2857	Havlíčkův Brod	Bratří Čapků	Havlíčkův Brod (okres Havlíčkův Brod)	
9612921	2858	Havlíčkův Brod	Bratří Čapků	Havlíčkův Brod (okres Havlíčkův Brod)	
9612980	2865	Havlíčkův Brod	Bratří Čapků	Havlíčkův Brod (okres Havlíčkův Brod)	
9613021	2869	Havlíčkův Brod	Bratří Čapků	Havlíčkův Brod (okres Havlíčkův Brod)	
25041215	2981	Havlíčkův Brod	Bratří Čapků	Havlíčkův Brod (okres Havlíčkův Brod)	

◀ ◁ 1 ▷ ▶

Celkem záznamů: 13

Využití – prostorové analýzy

- **Plánování a analýzy prostorových vztahů – využití Technicko ekonomických atributů (TEA) stavebních objektů**
- **Nereferenční údaje - TEA – například počet bytů, počet podlaží, zastavěná plocha, informace, zda je stavba připojena k vodovodu, kanalizaci.**



Čísla popisná nebo
evidenční: 676, 677, 678, 679, 680, 681, 682, 683, 684, 685, 686, 687, 688

Typ: Budova s číslem popisným

Způsob využití: bytový dům

TEA - Příklad

Způsoby ochrany:

Technicko-ekonomické atributy:

Datum dokončení:		Druh svislé nosné konstrukce:	Stěnové panely
Počet bytů:	416	Připojení na vodovod:	S vodovodem
Zastavěná plocha [m ²]:		Připojení na kanalizační síť:	Přípoj na kanalizační síť
Obestavěný prostor [m ³]:		Připojení na rozvod plynu:	Plyn z veřejné sítě
Podlahová plocha [m ²]:		Způsob vytápění:	Centrální dálkové (kotel mimo stavbu)
Počet podlaží:		Vybavení výtahem:	
Počet vchodů:	13		

TEA - budova

Technicko-ekonomické atributy vchodů:

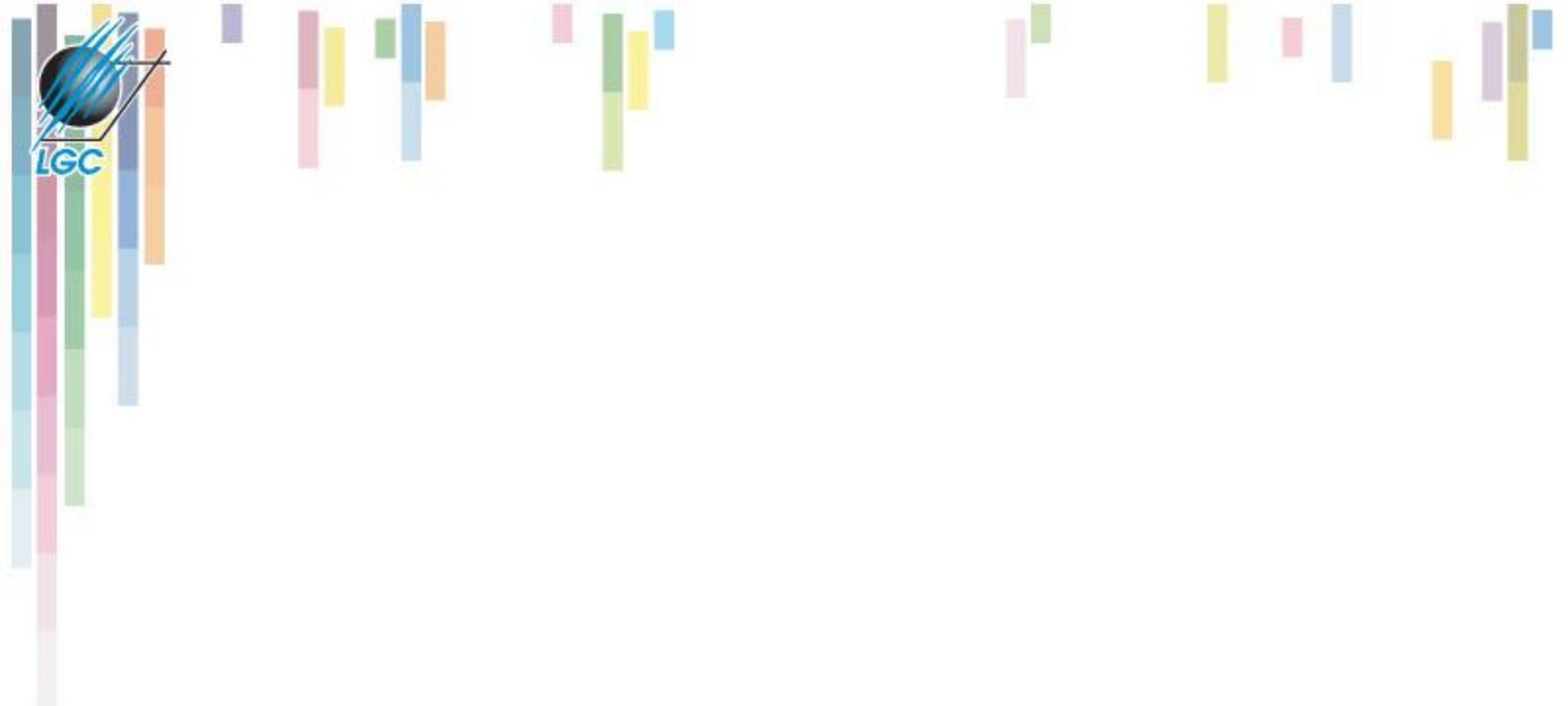
Kód vchodu:	2591	Adresy:	Prosecká 676/129
Počet bytů:	32	Připojení na kanalizační síť:	Přípoj na kanalizační síť
Počet podlaží:		Připojení na rozvod plynu:	Plyn z veřejné sítě
Druh svislé nosné konstrukce:	Stěnové panely	Způsob vytápění:	Centrální dálkové (kotel mimo stavbu)
Připojení na vodovod:	S vodovodem		

TEA - vchod

Kód vchodu:	2592	Adresy:	Prosecká 679/123
Počet bytů:	32	Připojení na kanalizační síť:	Přípoj na kanalizační síť
Počet podlaží:		Připojení na rozvod plynu:	Plyn z veřejné sítě
Druh svislé nosné konstrukce:	Stěnové panely	Způsob vytápění:	Centrální dálkové (kotel mimo stavbu)



Kahoot!



HLAVNÍ POSKYTOVATELÉ GI VE VEŘEJNÉ SPRÁVĚ

Zavádění GIS

- **za posledních 10-15 let - obrovský rozmach;**
- **zejména v rozšíření uživatelské základny;**
- **jedním z hlavních trendů v současné době je vývoj nových aplikací a přechod od produktového zaměření na aplikační řešení;**
- **dostupnost datových zdrojů – přesun od správy a prezentace dat k provádění jednoduchých analýz.**



Struktura uživatelů GIS

PRODUKTY

ArcGIS
GeoMedia
Pro

GeoMedia
ArcView

GM Viewer
ArcExplorer

softwarová řešení ISÚ

SÍLA NÁSTROJŮ

POČET UŽIVATELŮ



GIS ve veřejné správě



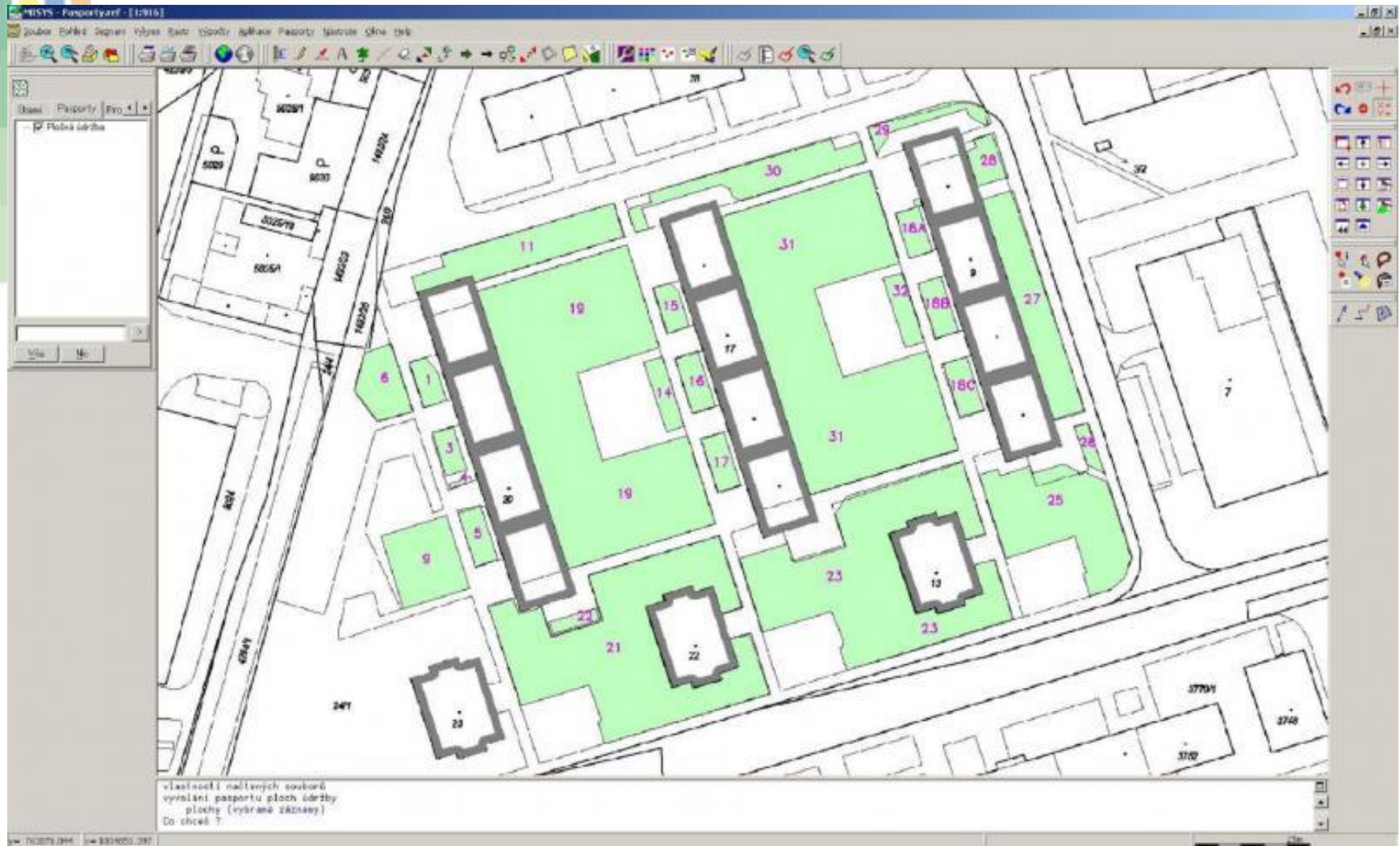
GEPRO

Gepro

- **komplexní GIS pro potřeby měst, obcí, státní správy, správců technického vybavení a mnoha dalších.**
- **Produkty:**
 - desktopový systém MISYS-VIEW (free), MISYS
 - webový systém MISYS-WEB
- **Řešení:**
 - PASPORTY (komunikací, zeleně, cenové mapy, předmětů vybavení města, ...) pomáhající při řešení problematiky evidence, plánování a údržby sledovaných subjektů.
 - Geoportál (základní + rozšířený, kombinace místních a sdílených zdrojů geodat).
- **Uživatelé:**
 - Městské a obecní úřady (více než 200 měst, z toho 74 ORP a dalších 1800 obcí).
 - Sdružení obcí
 - Úřady městských částí hlavního města Prahy

GIS ve veřejné správě

Technologie MYSIS



GIS ve veřejné správě



Technnologie Geoportal

Browser tabs: (694) Doručení, Pošta :: Doručení, Obec Klobouky, T-MAPY spol., GIS - VARS.cz, Geovap - Mar..., Asseco Centra

Address bar: geoportal.gepro.cz/obce/klobouky_u_brna

Map labels: Křepice, Šitbořice, Klobouky u Brna, Krumvíř, Dambořice, Uhřice, Borkovany, Velké Hostěrádky, Bohumilice, Násedlovice, Kardašovské Boudy, Žárošice, Diváky, Boleradice, Kurdějov, Horní Boianovice, Morkůvky, Brumovice, Terežín, Šard...

Scale: 0 1 2 3 km

Map info: Obec Klobouky u Brna (584550), okres Břeclav (3704)

Map layers (Téma):

- ✗ Správní hranice
- ✗ Katastrální mapa
- ✗ Parcely KN (denně ak...
- ✗ Mapa PK
- ✓ Topografická mapa
- ✗ Ortofotomapa
- ✗ Základní mapa ZABAC...
- ✗ Historická mapa
- ✗ Názvy ulic
- ✗ Čísla popisná a eviden...

Map controls: Home, Full Screen, Layers, Search, Scale, Print, Help

Windows taskbar: Start, 3 Průzk..., Obec Klo..., 2 Skype, Pink - Th..., Microsoft..., CS, 14:51

GEPRO logo

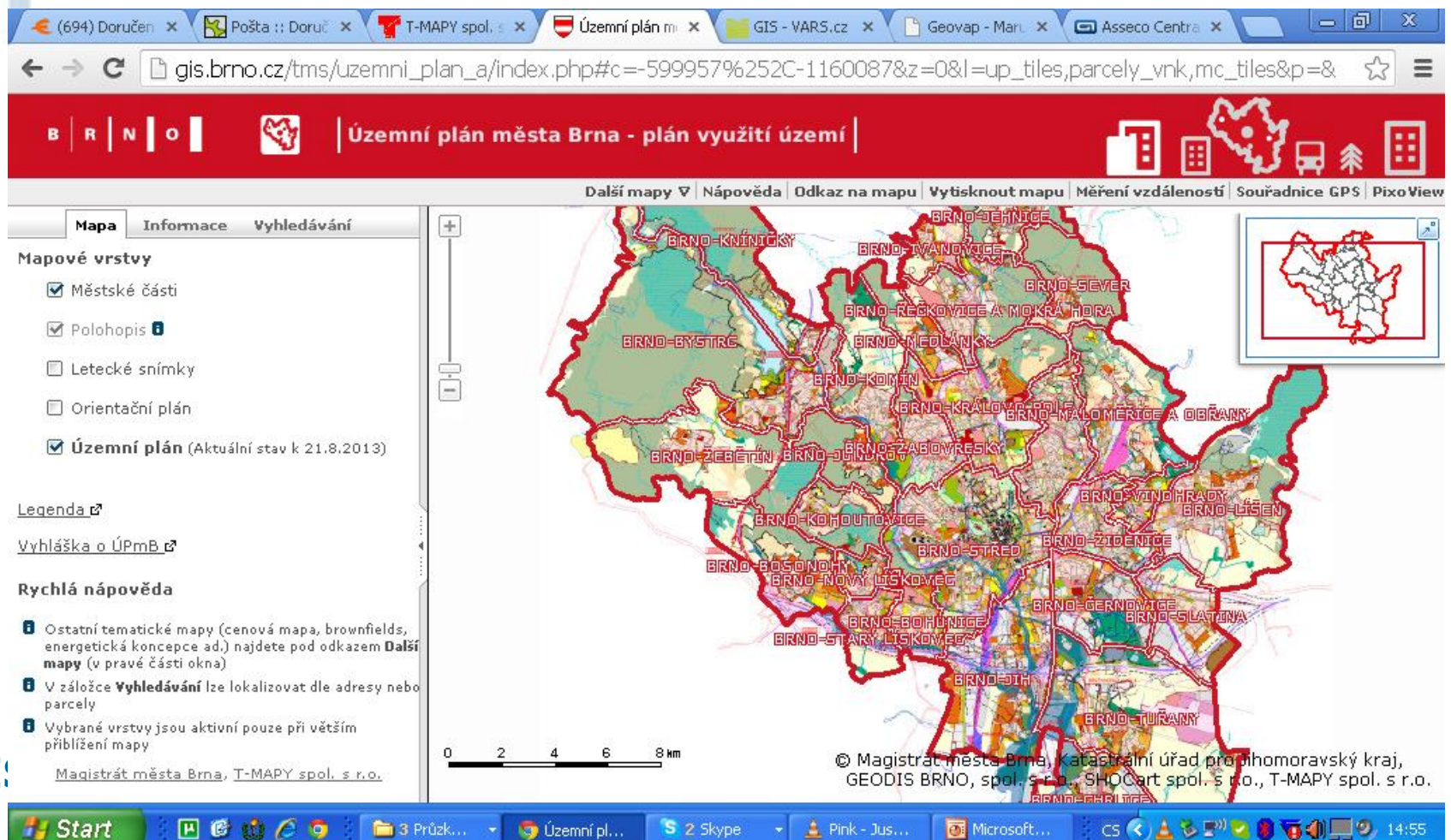


T-mapy

- **Komplexních řešení geoinformačních systémů pro veřejnou správu i soukromý sektor.**
- **T-Kartor (T-mapy, Sirion, Hydrosoft) - ESRI.**
- **Produkty:**
 - Desktop – GISel, GISelPro
 - Web – T-MapServeru
- **Řešení.**
 - GISelIZS AE - určená speciálně pro operační střediska jednotlivých složek IZS (HZS, ZZS, PČR).
- **Uživatelé**
 - Organizace veřejné správy ČR (obecní, městské a krajské úřady, další organizace státní správy).
 - Integrovaný záchranný systém a krizové řízení
 - Subjekty z oblasti životního prostředí



- **technologie, která umožňuje propojit běžné GIS nástroje se základním informačním systémem organizace a zpřístupnit (nejen) geografické informace širokému okruhu uživatelů**



The screenshot displays the T-wist web application interface. At the top, there is a browser window with several tabs open, including 'T-MAPY spol.', 'Územní plán m...', 'GIS - VARS.cz', 'Geovap - Mar...', and 'Asseco Centra'. The address bar shows the URL: `gis.brno.cz/tms/uzemni_plan_a/index.php#c=-599957%252C-1160087&z=0&l=up_tiles,parcely_vnk,mc_tiles&p=&`.

The main header features the 'B | R | N | O' logo and the title 'Územní plán města Brna - plán využití území'. Navigation icons for home, search, and other functions are visible. Below the header, there are links for 'Další mapy', 'Nápověda', 'Odkaz na mapu', 'Vytknout mapu', 'Měření vzdáleností', 'Souřadnice GPS', and 'PixoView'.

The left sidebar contains a 'Mapa' tab and a search bar. Under 'Mapové vrstvy', the following layers are listed:

- Městské části
- Polohopis
- Letecké snímky
- Orientační plán
- Územní plán (Aktuální stav k 21.8.2013)

Below the map, there is a 'Legenda' section and a 'Rychlá nápověda' section with the following points:

- Ostatní tematické mapy (cenová mapa, brownfields, energetická koncepce ad.) najdete pod odkazem **Další mapy** (v pravé části okna)
- V záložce **Vyhledávání** lze lokalizovat dle adresy nebo parcely
- Vybrané vrstvy jsou aktivní pouze při větším přiblížení mapy

The map itself shows the districts of Brno, with labels such as BRNO-KNÍNIČSKÝ, BRNO-IVANOVIC, BRNO-SEVER, BRNO-REČKOVIC A MOKRÁ HORA, BRNO-NEOLÁNKY, BRNO-KOMÍN, BRNO-KRÁLOVA POLA, BRNO-MALO MĚŘICE A OBRÁNY, BRNO-ZEBETÍN, BRNO-DUHOVÁ, BRNO-ŽABOVŘESKY, BRNO-VÍNOHRADY, BRNO-LISEN, BRNO-KOHOUTOVICE, BRNO-STŘED, BRNO-ZIČENICE, BRNO-BOSONOHY, BRNO-NOVÝ LÍSKOVEC, BRNO-BOHUŠOVIC, BRNO-GERONOVIC, BRNO-SLATINA, BRNO-STARÝ LÍSKOVEC, BRNO-JIH, and BRNO-TUŘANY. A scale bar at the bottom indicates 0, 2, 4, 6, and 8 km.

At the bottom of the page, the copyright information reads: '© Magistrát města Brna, Katastrální úřad pro Jihomoravský kraj, GEODIS BRNO, spol. s r.o., SHOCart spol. s r.o., T-MAPY spol. s r.o.'



VARS

- **Partner Esri a vývojáři aplikací na těchto technologiemi**
- **Telematika a dopravní informace, aplikace pro veřejnou správu.**
- **Produkty – ESRI**
- **Řešení:**
 - Portály - Krizové řízení, logistika, cestovní ruch.
- **Uživatelé:**
 - Kraje - Jihomoravský, Karlovarský.
 - Ministerstvo dopravy ČR
 - Ředitelství silnic a dálnic ČR
 - Centrum dopravního výzkumu, v. v. i.
 - Ředitelství vodních cest ČR , Státní plavební správa
 - Hlavní město Praha – aplikace krizového řízení.



O portálu Krizového řízení HMP

Vítejte na úvodní stránce Portálu Informačního systému krizového řízení N. m. Prahy. Vstoupili jste do Informačního systému krizového řízení N. m. Prahy (ISKŘ HMP) v gestu Odboru krizového řízení MHMP, provozovaného Odborem informatiky MHMP. ISKŘ HMP byl vytvořen pro účely informační podpory krizového řízení na území hlavního města Prahy, pro podporu řešení krizových a mimořádných událostí a událostí narušujících životní standard občanů.

Vyhlášené stavy

1

Mapa



Řešené události

U1005-0023 / test diakribiky 2 333 222 777 66	
Typ události	Epidemie
Charakter události	Krizová situace
Zahájeno	18.05.2010 09:39:21
U1005-0022 / test zld2	
Typ události	Pánevěš
Charakter události	Krizová situace
Zahájeno	17.05.2010 12:29:52
U1005-0021 / test zld2	
Typ události	Pánevěš
Charakter události	Mimořádná událost
Zahájeno	17.05.2010 08:45:56
U1005-0020 / Přijata SMS	
Typ události	Pánevěš
Charakter události	Krizová situace
Zahájeno	11.05.2010 14:24:23
U1005-0019 / dopravní nehoda	
Typ události	Hrozba terorismu
Charakter události	Mimořádná událost
Zahájeno	11.05.2010 12:18:55
U1005-0018 / *koloni - oznámení nehody	
Typ události	Narážení automobilové dopravní soustavy
Charakter události	Mimořádná událost
Zahájeno	11.05.2010 12:12:30
U1005-0017 / Dopravní nehoda	
Typ události	Narážení automobilové dopravní soustavy
Charakter události	Mimořádná událost

Události v dopravě - nehody

v ulici Masarykovo náměstí v obci Brandýs nad Labem-Stará Boleslav okres Praha-východ: **Nehoda**

Uzavírky a dopravní omezení

za obcí Příseka k/š. sil. II/405 a III/4054: **Dopravní uzavírky a omezení**

Informace promís

Oblačnost: SKZATAŽENO
Teplota: 13 °C



Geovap Pardubice

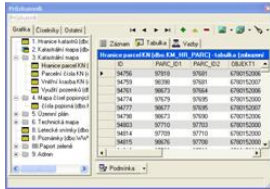
- **systemová integrace v oblasti pokročilého zpracování (geo)grafických dat, vývoje grafických informačních systémů a průmyslové automatizace.**
- **Produkty:**
 - Bentley
 - GeoStore® V6 (.NET)
- **Řešení:**
 - Marushka, MarushkaPhoto (mobil)
 - CityWare
- **Uživatelé:**
 - ČÚZK,
 - Zlínský kraj (RUIAN, UAP, DTM)
 - Města a obce

GIS ve veřejné správě



Geovap Geostore

GIS analýzy



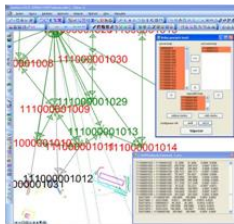
CAD vlastnosti



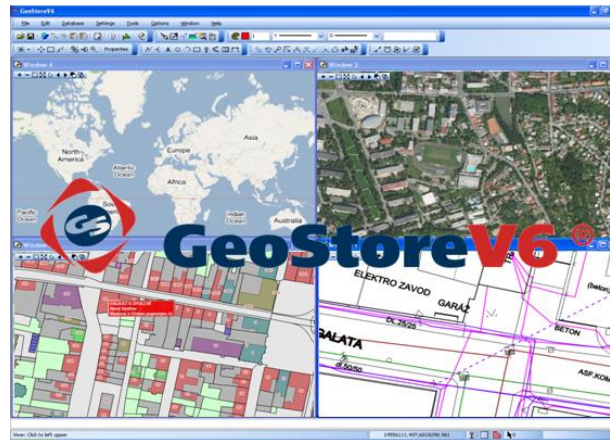
Automatizace činnosti



Geodetické nadstavby



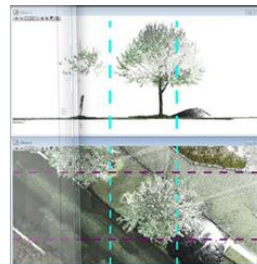
Vývoj uživatelských modulů



Webové služby



Zpracování mračen bodů



Pokročilé tisky



GIS ve veřejné správě

Městské informační systémy

IIGC



GIS ve veřejné správě

Asseco (Berit)

- **Nadnárodní SW dodavatel a integrátor, informační systémy.**
- **Produkty**
 - Bentley
 - LIDS (Edit, explorer, browser)
- **Řešení**
 - AG Portál (Asseco Geoportál) – OGC, SOA.
- **Uživatelé**
 - JmE
 - ZÚ – správa datového modelu ZABAGED.

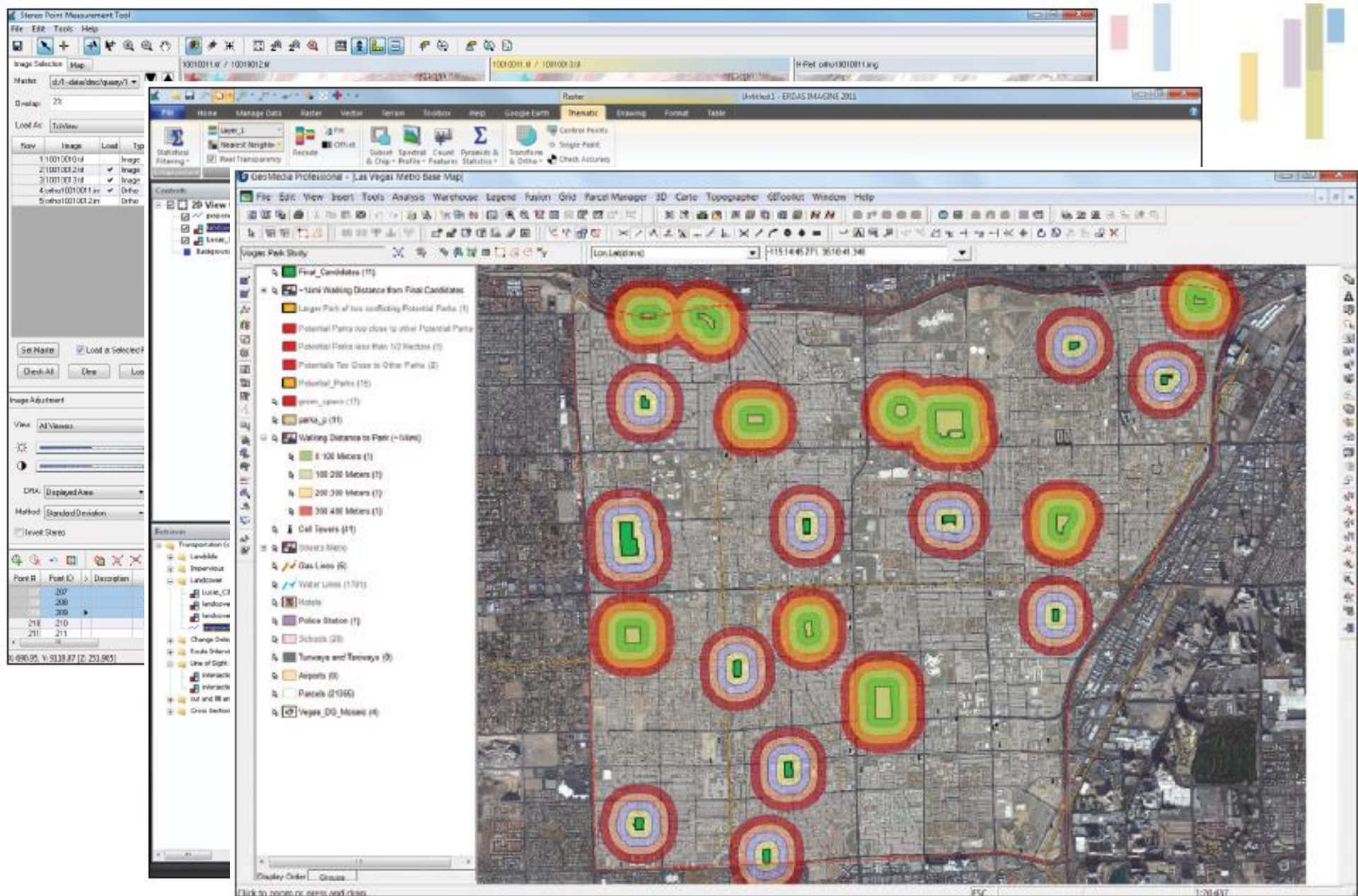


INTERGRAPH®

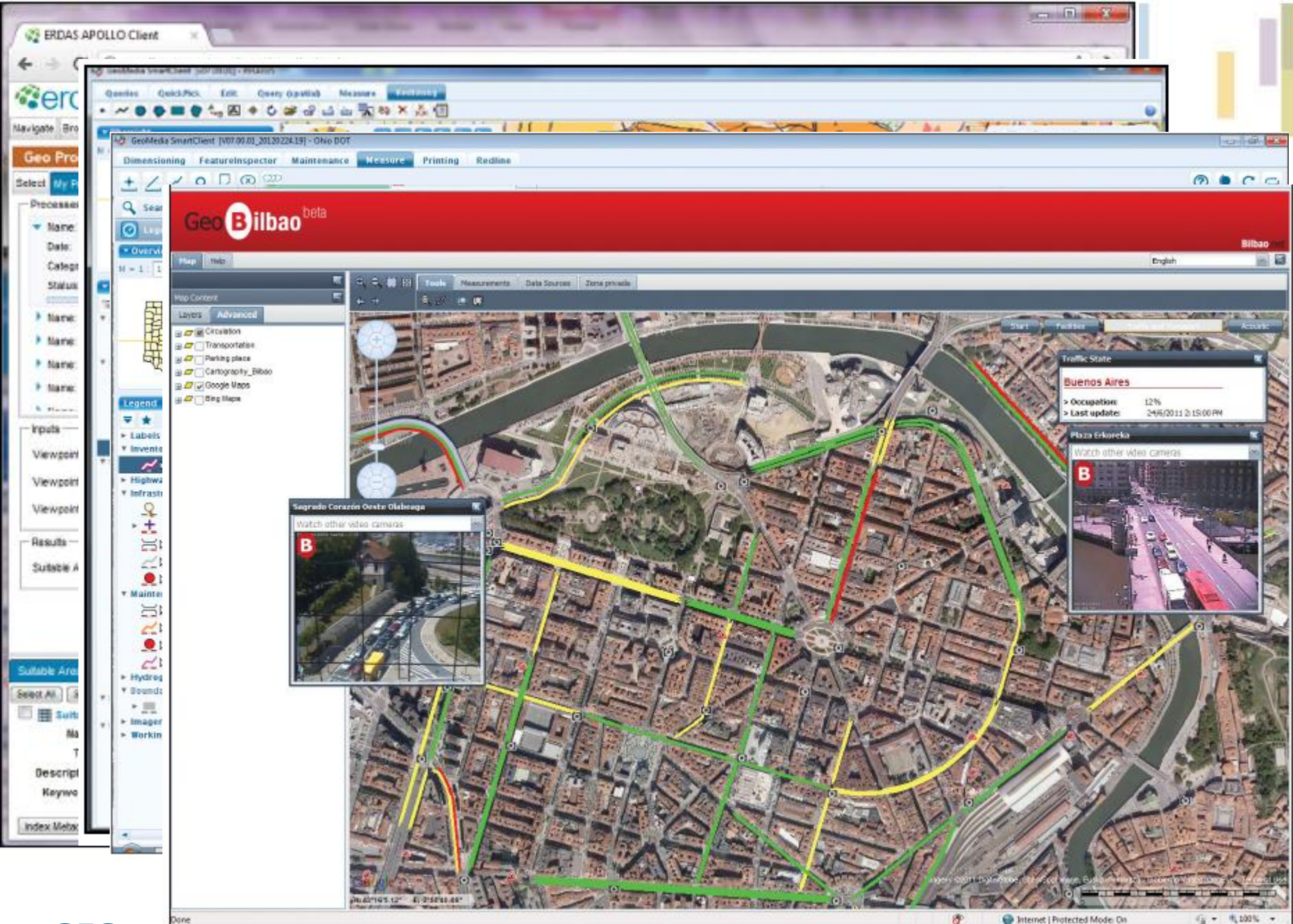
Intergraph

- **Původně MicroStation + MGE,**
 - **Nyní produktová řada Geomedia a Erdas**
 - **Produkty (desktop):**
 - Image station (fotogrammetrie)
 - Geomedia (essetials, advantage, pro),
 - Erdas Imagine + ER mapper
 - **Produkty (web)**
 - Geomedia WebMap
 - Erdas Apollo (essetials, advantage, pro)
 - **Řešení**
 - Geomedia SmartClient
 - Geospatial Portal
 - **Klienti – ZÚ, JmK, LČR, eON.**
- GIS ve veřejné správě**





GIS ve veřejné správě



GIS ve verejne sprave



Dej Tip



Dejte obci tip

na opravu rozbitého semaforu, výmolu na silnici nebo odloženého autovraku

Vadí vám, že se musíte vyhýbat díram na silnici či cyklostezce? Víte o

Zjistěte, co vaše občany trápí

a umožněte jim podílet se na zkvalitnění života ve vaší obci

Každý občan má nyní možnost jednoduchým a rychlým způsobem

GIS ve veřejné správě

Dej Tip - SaaS

- **Webové technologie (UMN MapServer), Metadata, člen OGC.**
- **Produkty:**
 - Micka
 - HSLayers (škálovatelná webová technologie)
- **Řešení:**
 - Geoportály
- **Hlavní zákazníci:**
 - CENIA (Geoportál), ČGS, ÚHUL, Liberecký kraj, Kraj Vysočina.



HSLayers



HSLayers Light

Povodňový portál Libereckého kraje - Mozilla Firefox

maps.kraj-lbc.cz/mapserv/dpp/index.php?project=dpp&

povodňový portál Libereckého kraje

Jméno: _____ Heslo: _____ OK

1:475 294

© ZABAGED Český úřad zeměměřický a katastrální, © Český statistický úřad, © ŘSD ČR, © GEODIS BRNO, GIS LK, HZS LK
© Povodí Labe s.p., © Povodí Ohře s.p., © Výzkumný ústav vodohospodářský TGM, © CEZ Distribuce a.s.

Mapa do nového okna

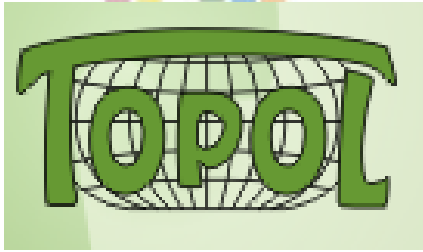
Povodňový portál Libereckého kraje
25.09.2013 11:10:03

skype
Ota Čerba
je online

11:10
25.9.2013

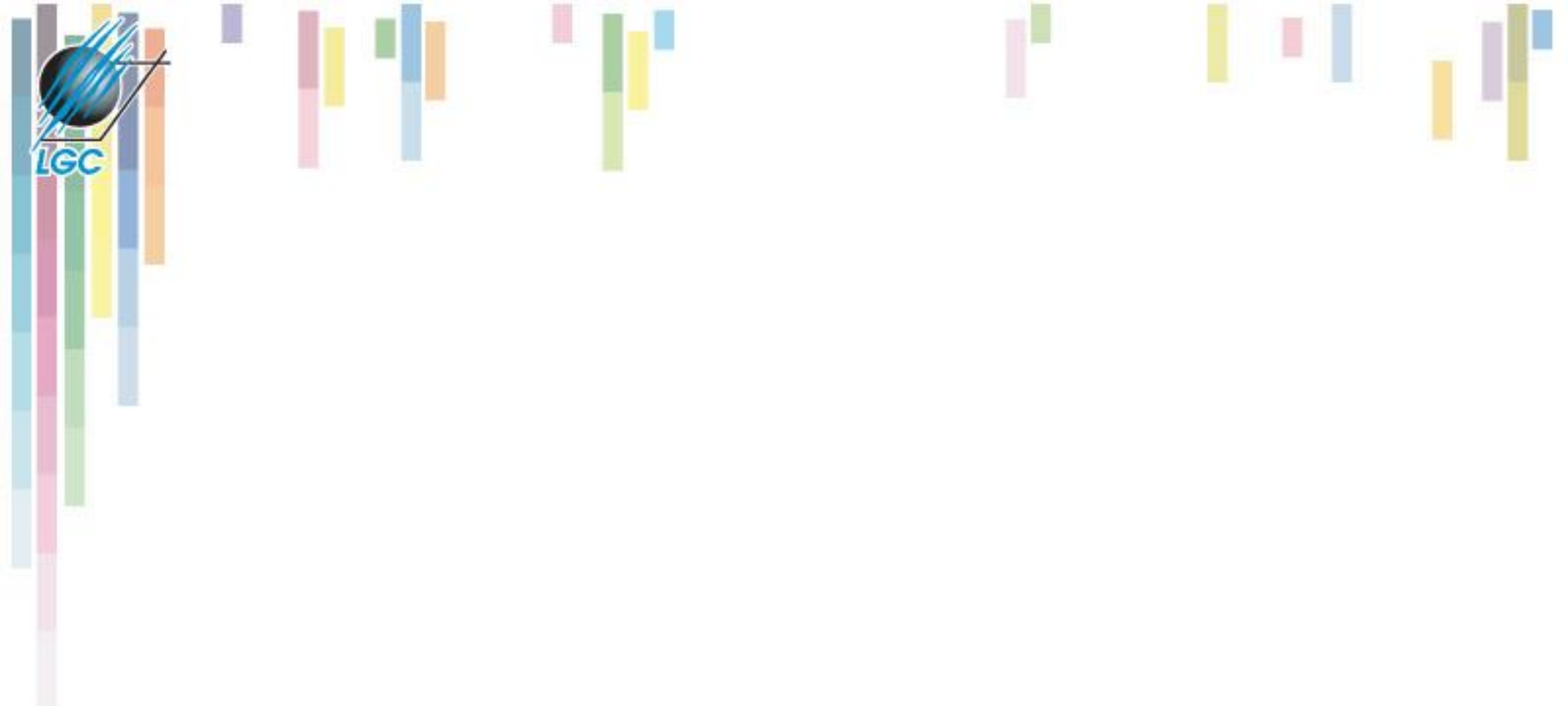
- VÝSTRAHY - ZPRÁVY
 - ON-LINE CHAT
 - Rychlá navigace
 - Hlásné profily
 - Dokumenty
 - Vyhlášené SPA
 - MAPY
 - Povodňové škody 2013 - sběr dat
 - Všeobecný polohopis
 - Dopravní situace
 - Povodňové škody 2010
 - Vyhledat v mapě
 - KRIZOVÝ MANAGEMENT
 - Povodňové komise
 - Důležité organizace
 - Změnový list
 - POVODŇOVÝ PLÁN LK
 - Věcná část
 - Základní informace
 - Charakteristika území
 - Hydrologická data
 - Protipovodňová opatření
 - Stupně povodní, aktivity
 - Hlásné profily
 - Evidence povodní
 - Organizační část
 - Statut povod. komise
 - Činnost členů PK LK
 - Organizace pov. služby
 - Informační zabezpečení
 - Povodňové komise
 - Důležité organizace
 - Grafická část
 - Vodní toky, plochy
 - Protipovodňová ochrana
 - Důležité objekty
 - Důležité organizace

GIS ve veřejné správě



Topol

- **Tradiční poskytovatel GIS pro oblast zemědělství a lesnictví**
- **Základní GIS nástroje:**
 - TopoL xT
 - TopoL Mobile
 - PhoTopoL
 - TopoL Internet Server
- **Nádstavby (řešení):**
 - KPÚ
 - TopoL-L



NOVÍ HRÁČI NA GIS SCÉNĚ

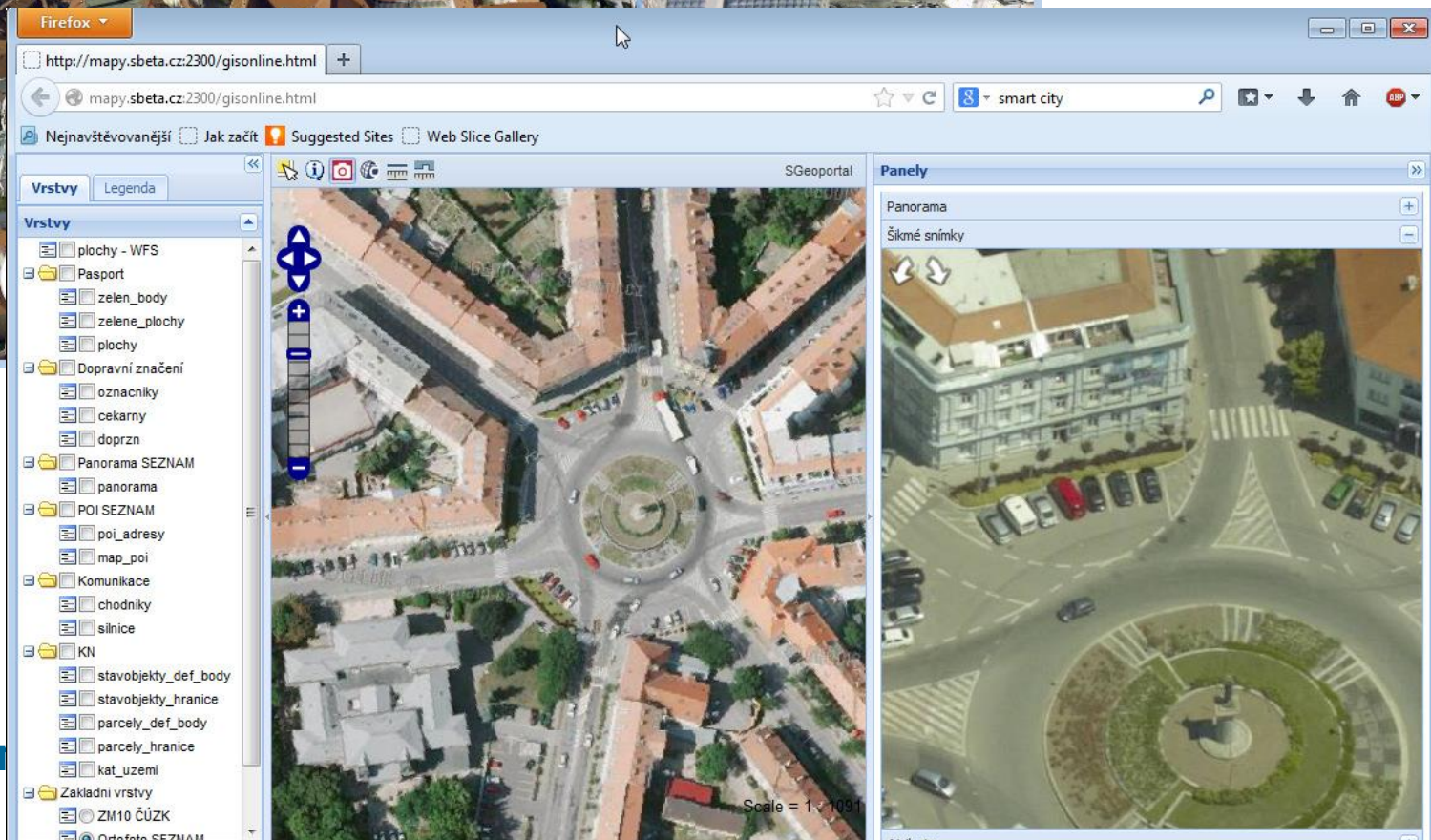
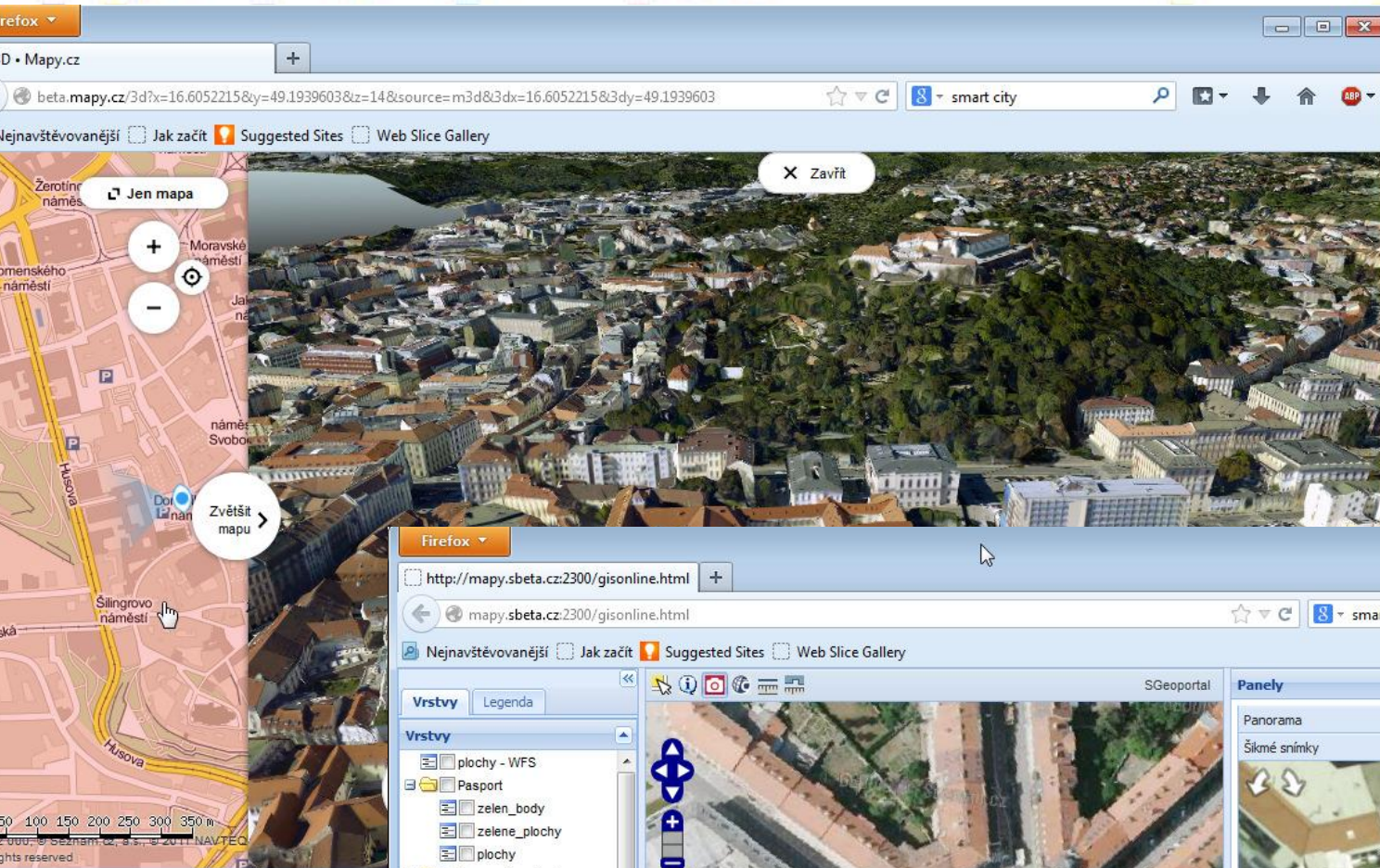


exkluzivní partner
MAPY.CZ

TopGIS

TECHNOLOGIE

- Letecké snímkování – tvorba ortofotomapy
- Letecké šikmé snímkování – vlastní snímkovací systém
- Letecké lidarové skenování
- Mobilní mapování – vlastní kamerový systém
- Speciální letecké snímkování – termální a hyperspektrální senzory
- Strategický partner společností Seznam.cz a Mapy.cz pro pořizování geografických dat a komercializaci mapových služeb.



GIS ve veřejn

Škálování služeb TopGIS

GIS FUNKCIONALITA
 MAPOVÁNÍ, MĚŘENÍ V ŠIKMÝCH LETECKÝCH A VE SFÉRICKÝCH SNÍMCÍCH
 ANALYTICKÉ FUNKCE
 POKROČILÁ EDITACE DAT, TOPOLOGIE



SFÉRICKÉ SNÍMKY
 ŠIKMÉ LETECKÉ SNÍMKY
 RUIAN, KATASTR NEMOVITOSTÍ
 UŽIVATELSKÁ DATA OD ZÁKAZNÍKA
 ZÁKLADNÍ FUNKCE MĚŘENÍ



ORTOFOTOMAPY
 TÉMATICKÉ MAPY
 PANORAMA
 3D SVĚTY



MAPY.CZ

GIS ONLINE

TOPGIS DESKTOP



PŘEDSTAVENÍ TECHNOLOGIE



www.topgis.cz
www.gisonline.cz



Cleerio (Geosense)

- **MBA – „business oriented“ firma, využila jako start-up podporu Czech Accelerator.**
- **Geoportálová řešení pro města a obce.**

MĚSTA A OBCE



Mapové systémy pro evidenci a správu majetku

MAJITELÉ POZEMKŮ



Řešení pro majitele pozemků a infrastruktury

ZEMĚDĚLCI



Mapové technologie pro zemědělce

TĚŽAŘI



Geoinformační systémy pro efektivní těžbu

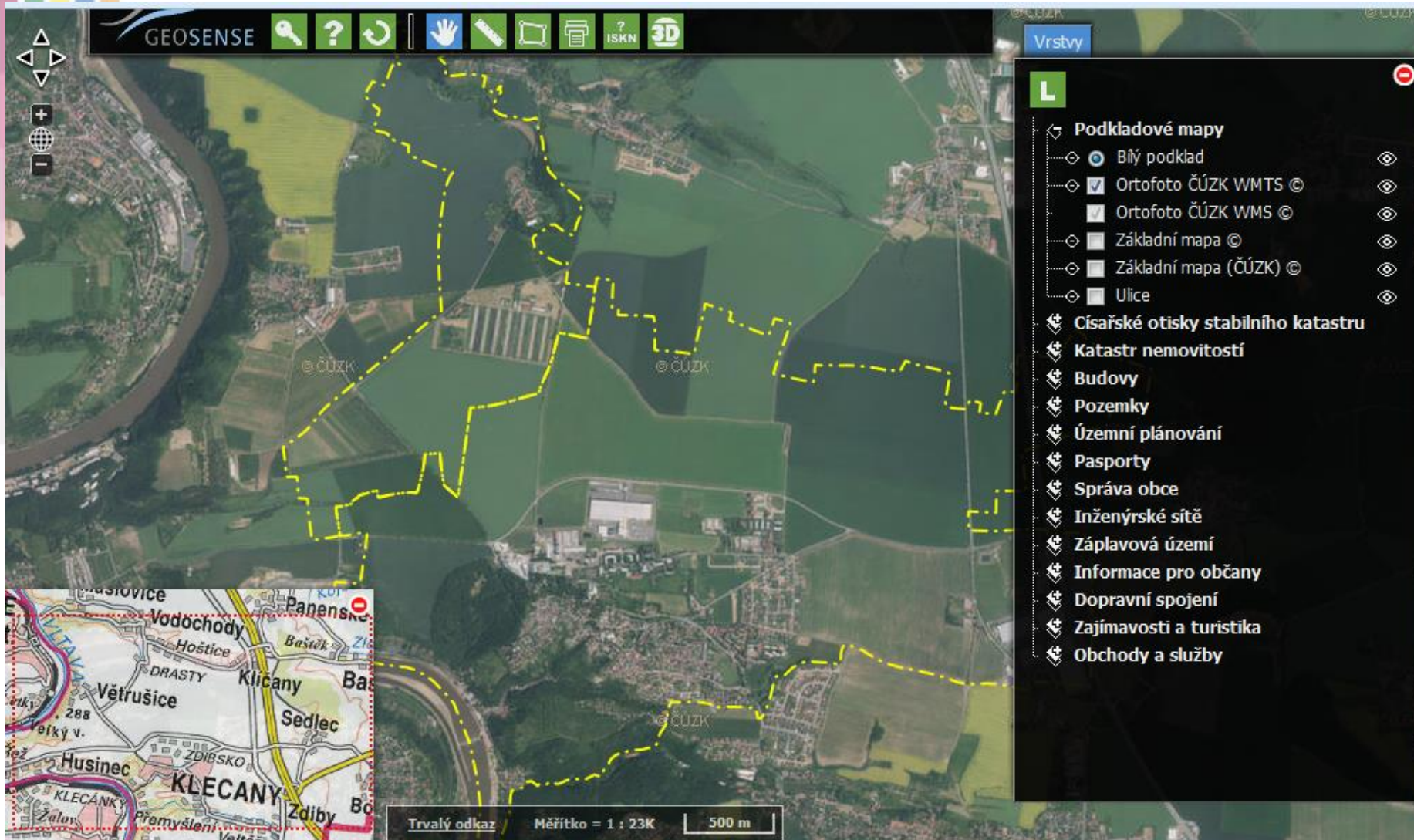


Správa majetku na mapě

[Chci vědět víc >](#)

GIS ve veřejné správě

Mapový portál Geosense



GEOSENSE [Search] [Help] [Refresh] [Hand] [Measure] [Print] [ISKN] [3D]

Vrstvy

- L**
- Podkladové mapy
 - Bílý podklad
 - Ortofoto ČÚZK WMTS ©
 - Ortofoto ČÚZK WMS ©
 - Základní mapa ©
 - Základní mapa (ČÚZK) ©
 - Ulice
- Číslařské otisky stabilního katastru
- Katastr nemovitostí
- Budovy
- Pozemky
- Územní plánování
- Pasporty
- Správa obce
- Inženýrské sítě
- Záplavová území
- Informace pro občany
- Dopravní spojení
- Zajímavosti a turistika
- Obchody a služby

Trvalý odkaz Měřítko = 1 : 23K 500 m



CLEVER°MAPS'

Clevermaps

- **Nákup půdy**
- **Prodej půdy**
- **Správa majetku**
- **Výstavba infrastruktury**
- **Lokační analýzy**



- **GEOM[®]Lite** pro obecní a městské úřady je web platforma, která umožňuje práci s mapovými zdroji v moderním interaktivním mapovém portálu.
- Vlastní služba je poskytována bezplatně, formou měsíčního paušálu je hrazen pouze hosting úložiště.
- Data jsou umístěna v datovém centru v Brně, provoz 24 hodin denně.
- Prostorový kontext – systém rozpozná, kde se uživatel právě nachází a předkládá místně a tematicky vhodné informace.



Inženýrské sítě 2/2

UP 2/2

Vybrat vše Zrušit vše

Plochy územních rezerv (402)



Plochy územních rezerv (402)

UKM

Rastr

Město

ČUZK

RUIAN

Ortofoto

i Plochy územních rezerv (402)

Funkce	Plochy smíšené nezastavěného území
Regulativ	Plocha smíšená nezastavěného území
Označení	S
Fáze	/500_TXT/R_583251_513.txt
	C027
	N
	Plocha stabilizovaná v nezastavěném území
	n
	583251

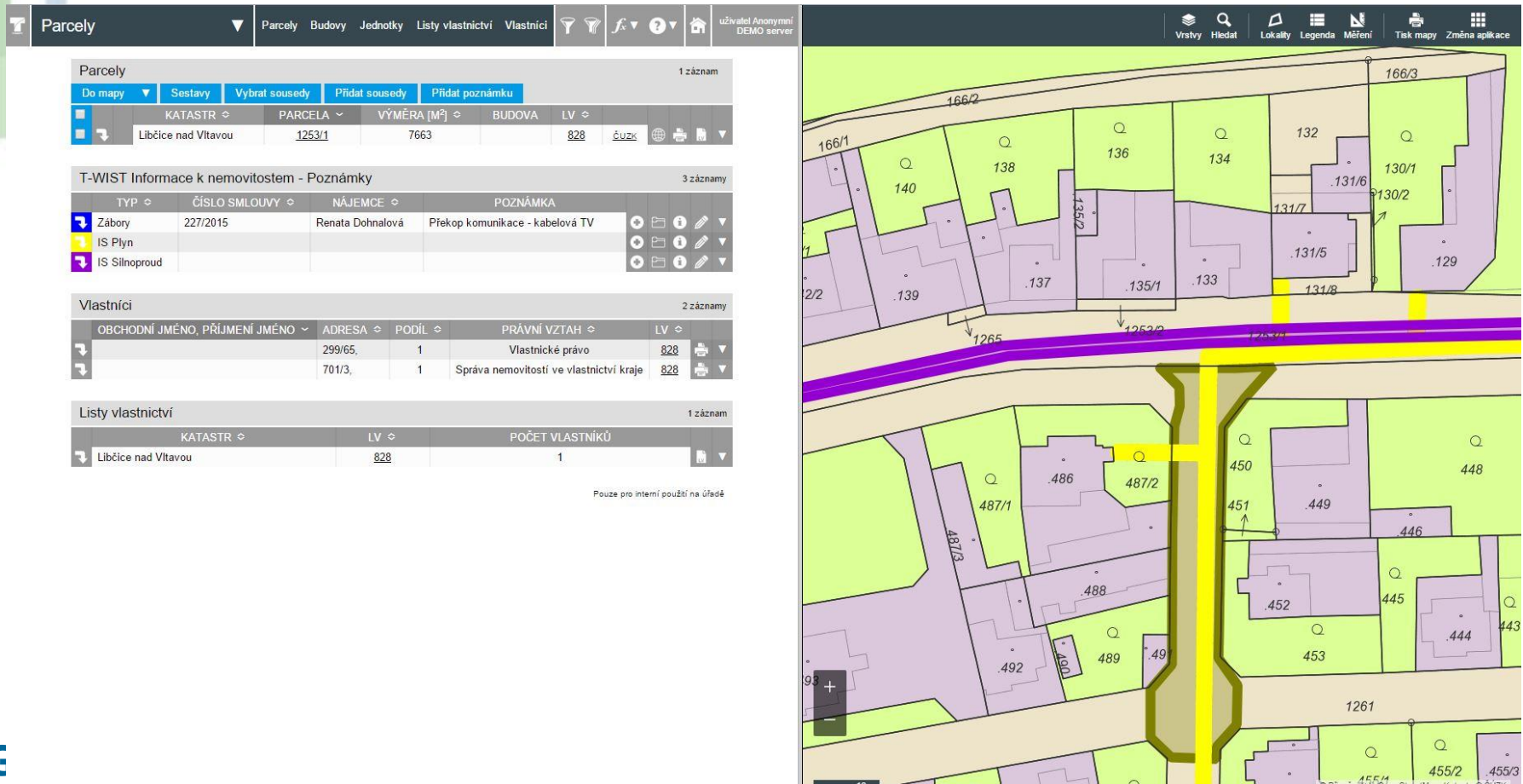
Uložit

i Vybraný nástroj: Informace o elementu

200 m
Měřítko = 1 : 10000
-602277.66, -1146581.67



- novou generací řešení GIS pro obce a malá města.
- Outsoursované řešení dostupné i těm nejmenším obcím.



The screenshot displays the GIS4U web application interface. On the left, there are several data tables and a map on the right.

Parcely (1 záznam)

Do mapy	Sestavy	Vybrat sousedy	Přidat sousedy	Přidat poznámku
KATASTR	PARCELA	VÝMĚRA [M ²]	BUDOVA	LV
Libčice nad Vltavou	1253/1	7663		828

T-WIST Informace k nemovitostem - Poznámky (3 záznamy)

TYP	ČÍSLO SMLOUVY	NÁJEMCE	POZNÁMKA
Zábory	227/2015	Renata Dohalová	Překop komunikace - kabelová TV
IS Plyn			
IS Silnoproud			

Vlastníci (2 záznamy)

OBCHODNÍ JMÉNO, PŘÍJMENÍ JMÉNO	ADRESA	PODÍL	PRÁVNÍ VZTAH	LV
	299/65,	1	Vlastnické právo	828
	701/3,	1	Správa nemovitostí ve vlastnictví kraje	828

Listy vlastnictví (1 záznam)

KATASTR	LV	POČET VLASTNÍKŮ
Libčice nad Vltavou	828	1

Pouze pro interní použití na úřadě

The map on the right shows a detailed view of a residential area with various parcels and buildings. A yellow vertical line and a purple horizontal line are overlaid on the map, likely representing utility lines or boundaries. Parcel numbers are visible throughout the map, such as 166/1, 136, 134, 132, 130/1, 130/2, 131/6, 131/7, 131/5, 131/8, 129, 1265, 1262, 1261, 1263, 140, 138, 137, 135/1, 133, 139, 135/2, 2/2, 166/2, 166/3, 487/1, 486, 487/2, 488, 489, 490, 492, 491, 450, 449, 448, 446, 445, 444, 443, 452, 453, 1261, 454, 455/2, 455/3, 93, 10 m scale bar, and a north arrow.

Trendy vývoje

- **Přesun z desktopových instalací k síťovému provozu.**
- **Různé typy klientů (tenký, tlustý, mobilní).**
- **Kvalitní uživatelská podpora.**
- **Národní prostředí.**
- **Snadné zaškolení uživatelů.**
- **Alternativní obchodní modely - outsourcing a SaaS („Software as a Service“).**
- **uživatelský prostor v ČR stále není zcela obsazen – pokud přijdete s něčím, co uživatelé POTŘEBUJÍ!.**

Zadání cvičení III.

- **Prezentujete jednoduchou SWOT analýzu nejméně tří vybraných GI řešení od odlišných firem.**
- **15 – 20 minut + diskuze.**
- **Vedení – Klára Kalianková, Eva Kašparová, Veronika Kneblová.**

