

Hodnocení krajín

RNDr. Martin Culek, Ph.D.

Geografický ústav Př.F. MU

Pojem krajina

- Starogermánského původu
- = prostor vnímatelný
- Lidský fenomén – horizont
- – spojen
- - expl.:
- „Zemědělské“ pojetí –
- Krajinu lze charakterizovat
- **Geograficky:** (top
- Laicky:

Pohledy na krajinu

- **Krajinu lze charakterizovat z hlediska typu pohledu:**
- **Přírody**
- **Ideologie**
- **Místa**
- **E**

Definice krajiny_1

Geomorfologické (Mezera 1979):

Geografické

- Krajinně-ekologické

-

Definice krajiny_2

- Právní (§3 písm k.
- Architektonické
- (Librová 1988):
- Historické:
- Demografické:

Definice krajiny_3

- Umělecké:
- Genia loci
- Úmluvy o krajině:

Historie (ne)zájmu o krajinu_1

- Pravěk
- Starověk
- Orient
- Ranný středověk v ČR
- Vrcholný a pozdní středověk v ČR
- Od 16. stol
- Baroko (po r. 1648)
- Konec 18. stol.
- 19. stol. (celé)

Historie (ne)zájmu o krajinu_2

- poč. 20. stol.
- 1933
- 1947:
- 1956:
- 80. léta
- 1992
-
- Ale : Od r. 1992
- 2000-2005



•1932, AA

1932

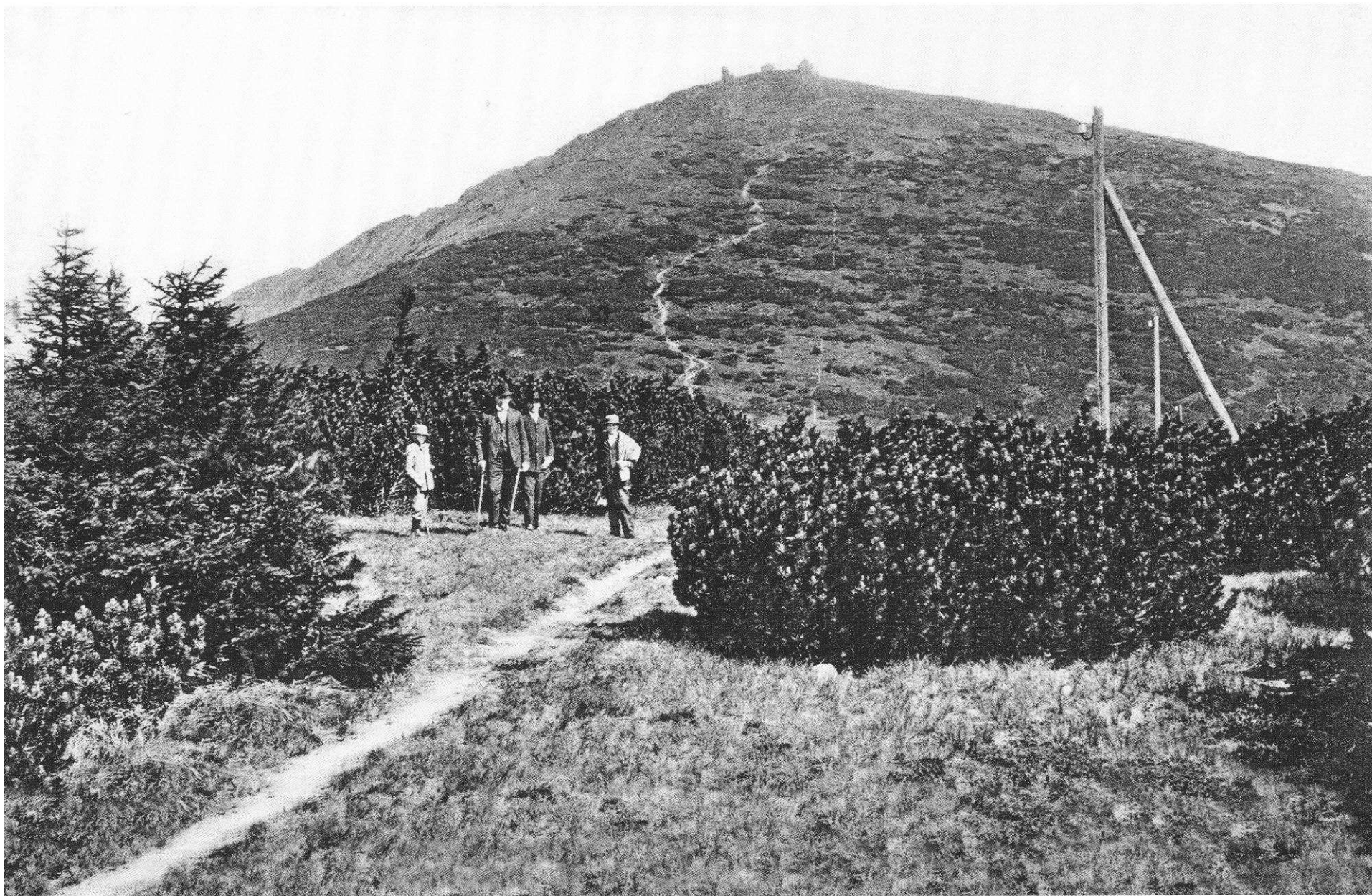
Foto: Anonym, archív PK



2006

PŘÍRODNÍ KRAJINA / NATURLANDSCHAFT

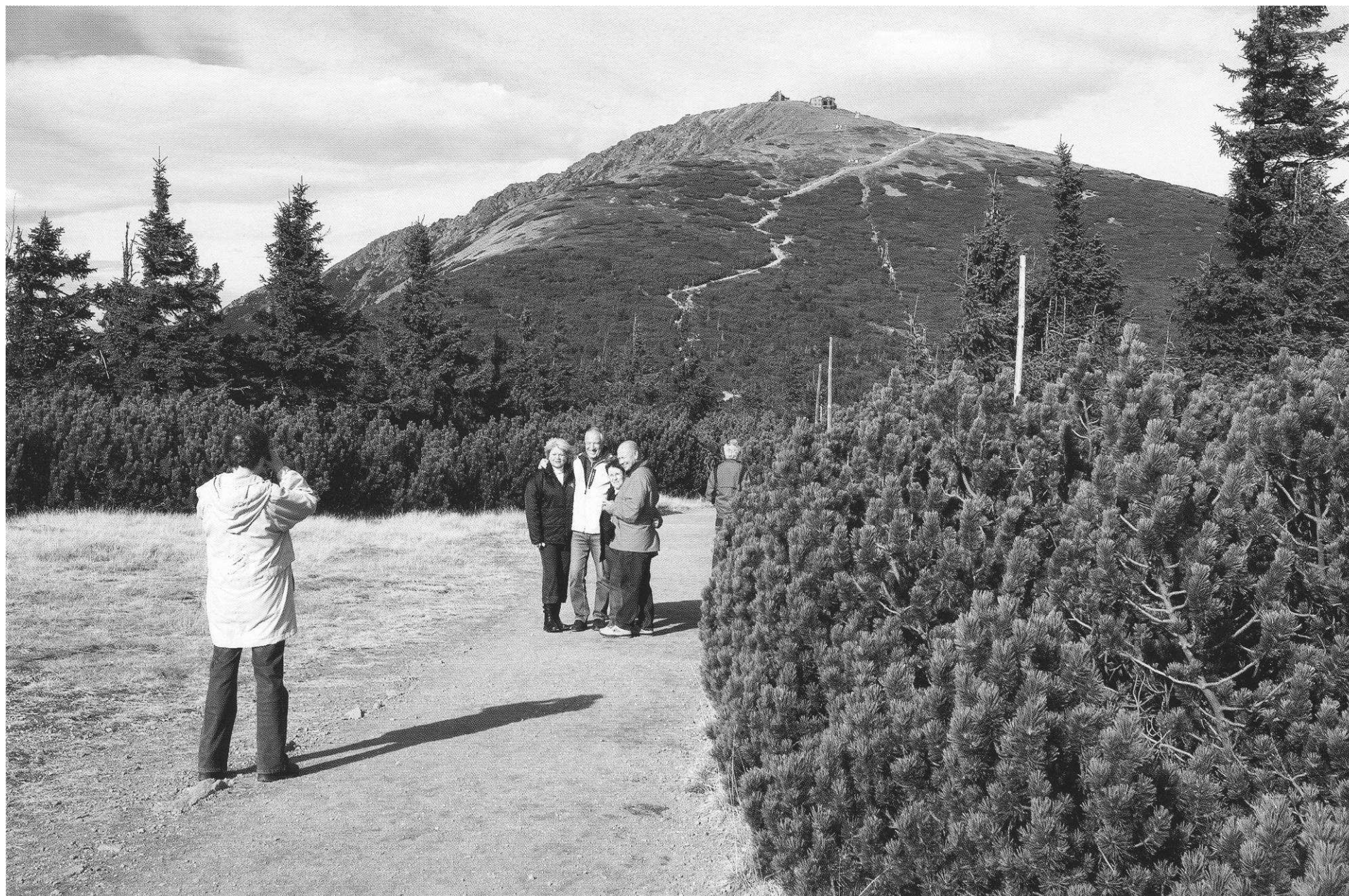
Foto: Ctibor Košťál



Georg Lorenz, 1900, AA

1900

Foto: Georg Lorenz, archív PK



2006

LESY / DIE WÄLDER
Foto: Ctibor Košťál



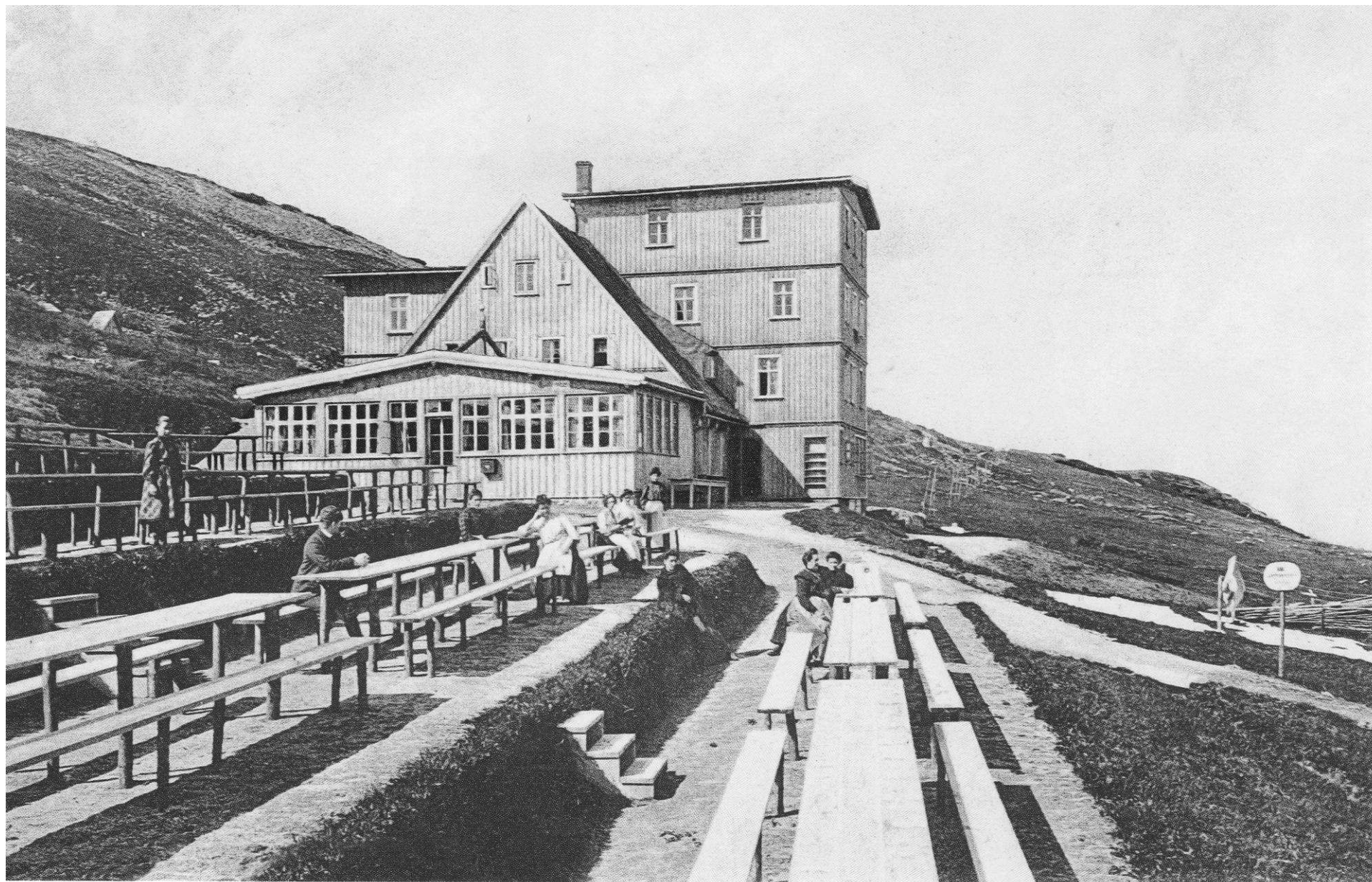
Wenzel Pfohl, •1920, AA

1920 – ještě s Novou Rennerovou boudou (shořela 1938,
neobnovena. Foto: Wenzel Pfohl)



2006

LOUKY / WIESEN



Franz Pietschmann, 1906, AA

1906: Nová Rennerova b., shořela 1938, neobnovena.
Foto: Franz Pietschmann



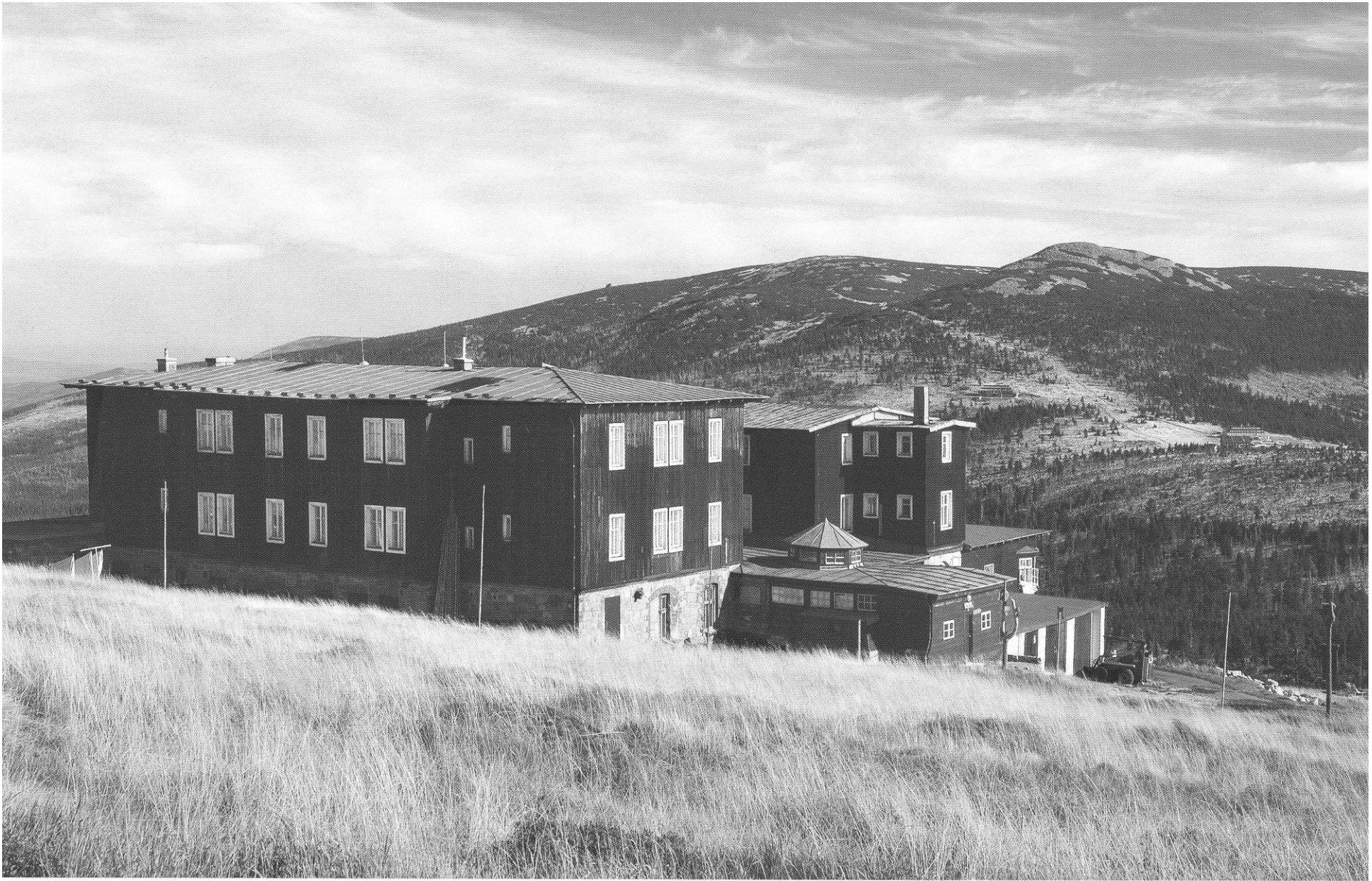
2006

STAVBY PRO HOSTY / BAUTEN FÜR GÄSTE



Wenzel Pfohl, 1921, AA

1921 - Petrova bouda. Foto Wenzel Pfohl



2006

STAVBY PRO HOSTY / BAUTEN FÜR GÄSTE



Rudolf Slavík, 1937, AA

1937 - Zlaté návrší. Foto Rudolf Slavík





Wenzel Lahmer, 1905, AA

1905 - Jelení potok pod Sněžkou (Lví důl). Foto: Wenzel Lahmer



2006

VODOTEČE / WASSERLÄUFE



Hans Bönsch, 1929, AA

1929 - Pec p. Sněžkou – Zahrádky. Foto Hans Bönsch



2006



Hans Bönsch, 1930, AA

1930 - Velká Úpa. Foto Hans Bönsch



2006

LOUKY / WIESEN



Adolf Pecina, 1950, AA

1950 Rýchory: Horní Maršov – Dolní Albeřice a Suchý důl. Foto: Adolf Pecina



2006

LOUKY / WIESEN



•1925, AA

1925 - Mladé Buky – Sklenářovice.



2006

SÍDLA / SIEDLUNGEN



•1938, ANTI Svoboda nad Úpou

1938 - Mladé Buky-Sklenářovice. Foto ANTI



2006

LOUKY / WIESEN



Walter Staudte, •1938, AA

1938 - Rokytnice nad Jizerou – alej. Foto Walter Staudte



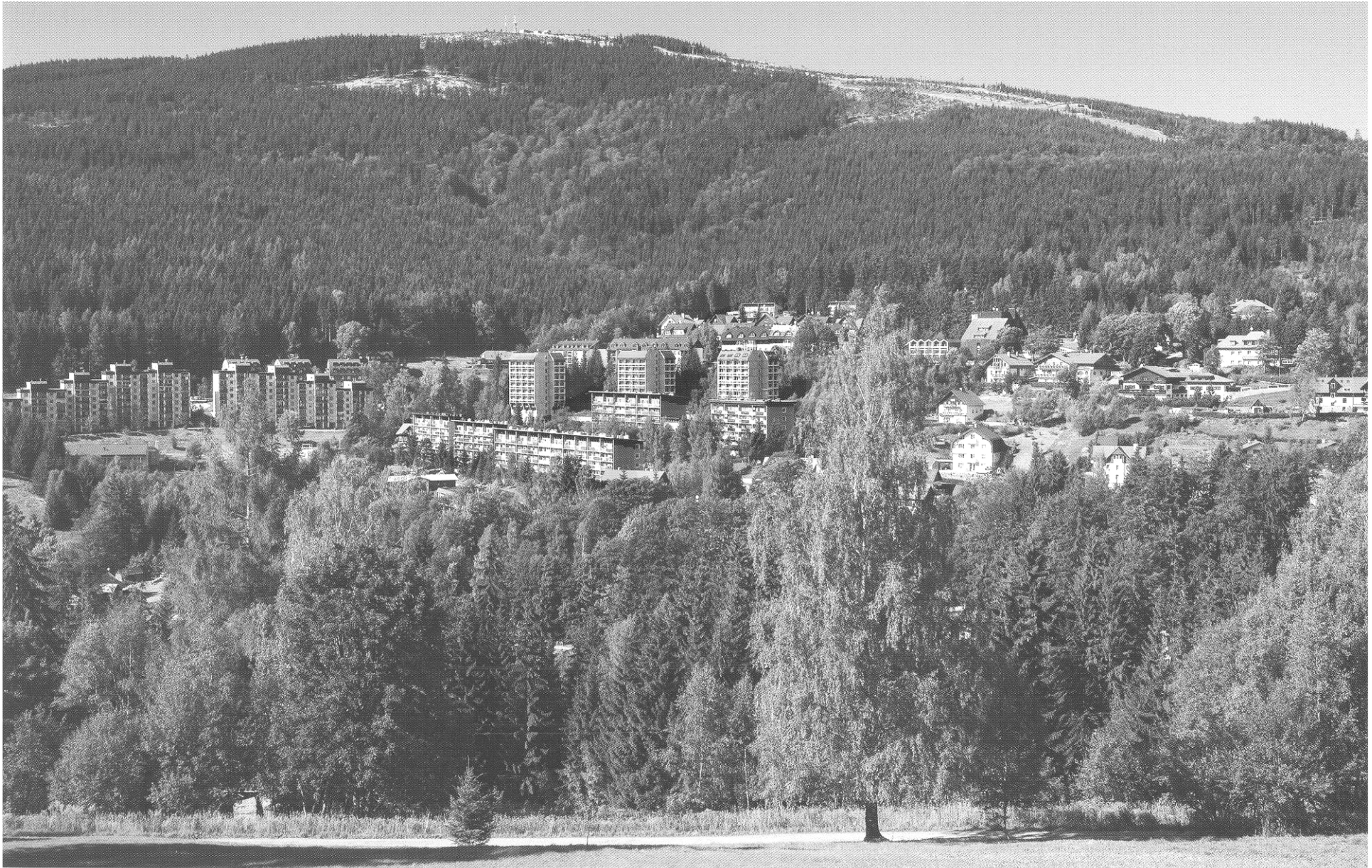
2006

LOUKY / WIESEN



Wenzel Pfohl, •1935, AA

1935 - Špindlerův Mlýn – Bedřichov Foto Wenzel Pfohl



2006

SÍDLA / SIEDLUNGEN



1931, AA

1931 - Strážné



2006

SÍDLA / SIEDLUNGEN



Josef Jeschke, •1936, AA



PRŮMYSLOVÉ STAVBY / INDUSTRIEBAUTEN



Rudolf Krause, •1929, AA

1929 - Pec p. sněžkou – Bukové údolí – Jedová chýše. Foto Rudolf Krause



PRŮMYSLOVÉ STAVBY / INDUSTRIEBAUTEN



Paul, 1950, NPÚ Praha

1950 - Horní Malá Úpa: seníkový vikýř

Foto: NPÚ Praha



CHALUPY / BERGHÜTTEN



1934, SOKA Trutnov

1934 - Žacléř – Rýchory, čp. 9. Foto SOKA Trutnov



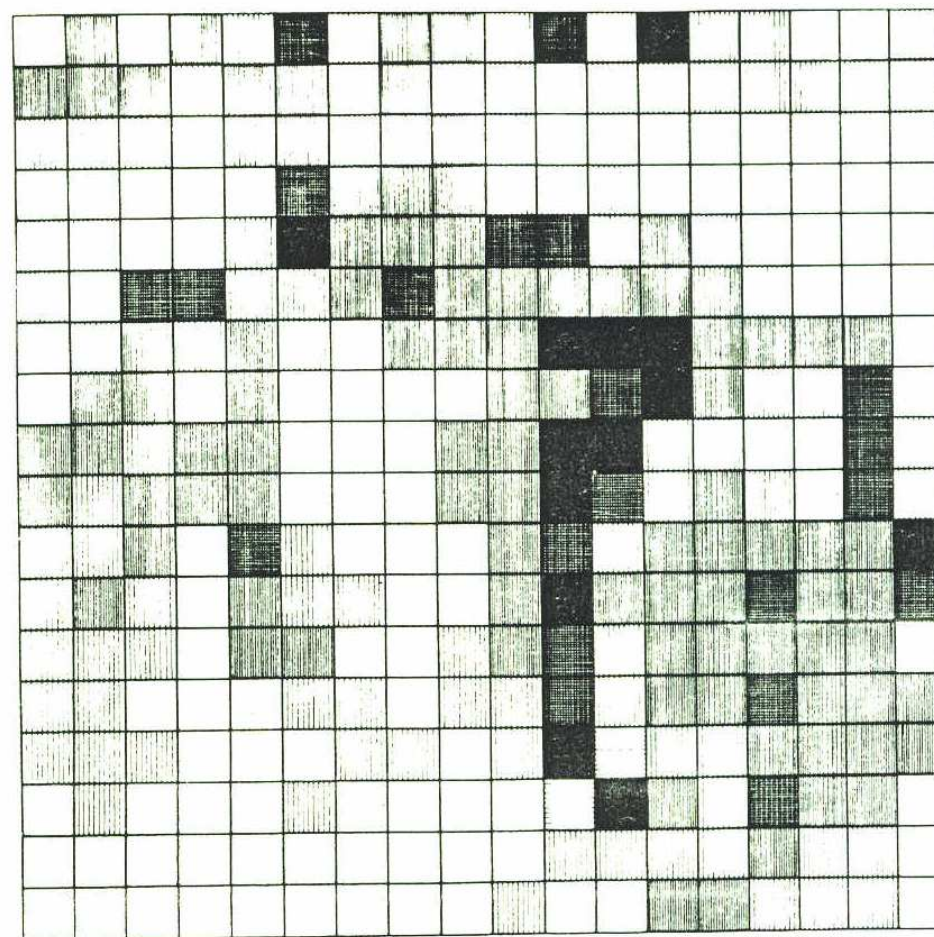
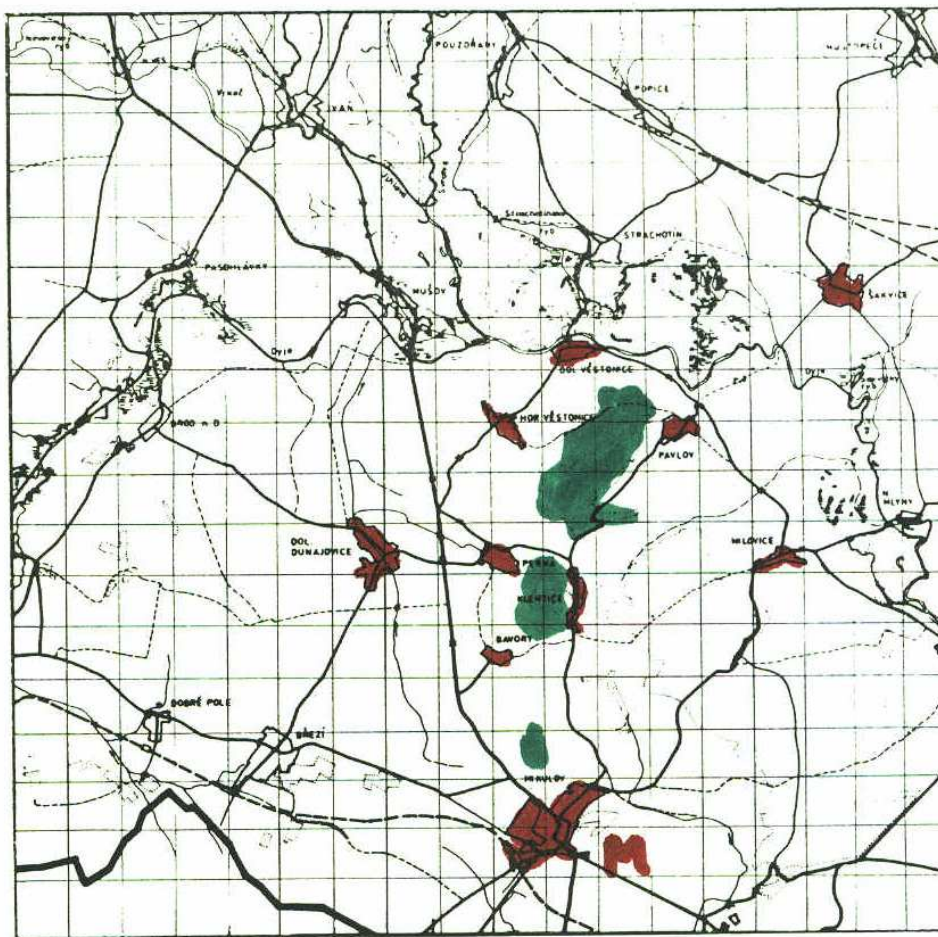
2006

CHALUPY / BERGHÜTTEN

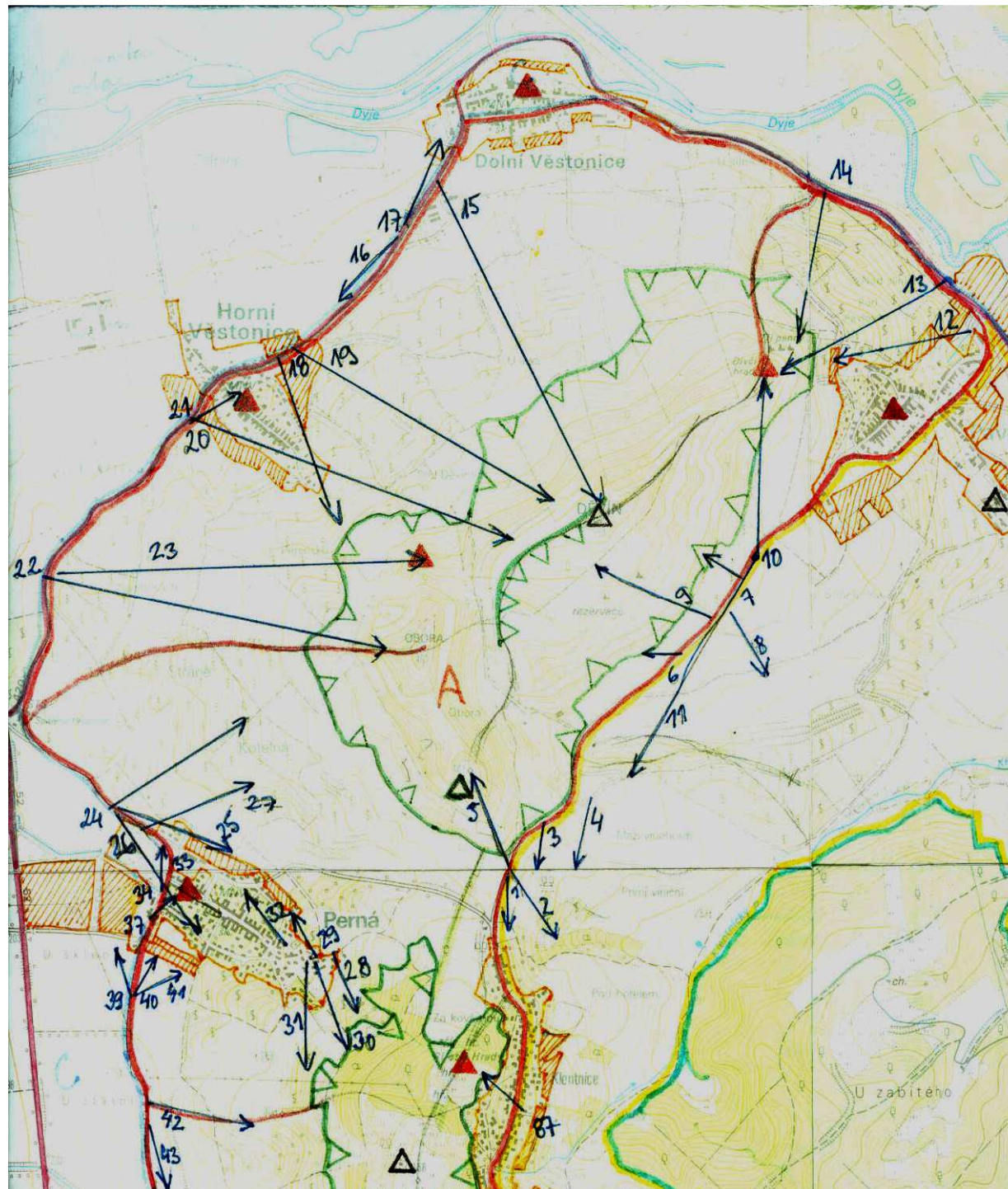
Zákon 114/92. Sb.

- § 12 Ochrana krajinného rázu a přírodní park:
 - 1) definice
 - 2) ochrana
 - 3) přírodní park
 - 4) kde se neřeší :
- Vyhláška č. 395/1992 Sb. v p.z.
- Vyhláška?
- Metodika hodnocení krajinného rázu? (1997):
 - Správa CHKO ŽV – Bukáček, Matějka
 - Lów et al.
 - Agentura OPaK – Míchal et al.
 - Vorel et al.

Pokus o vyjádření hodnoty krajiny

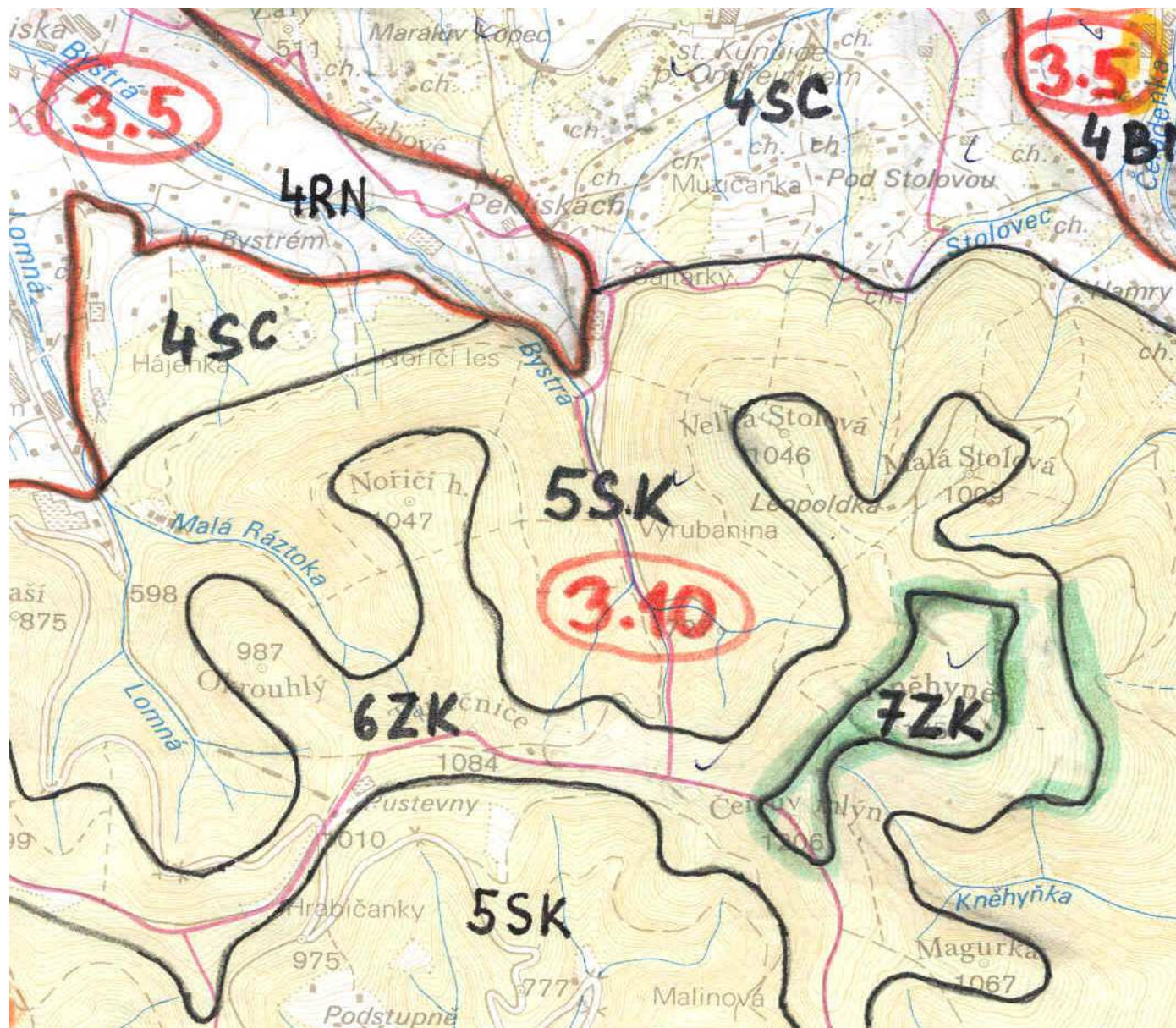


Hodnocení krajinného rázu Pálavy



Biochory

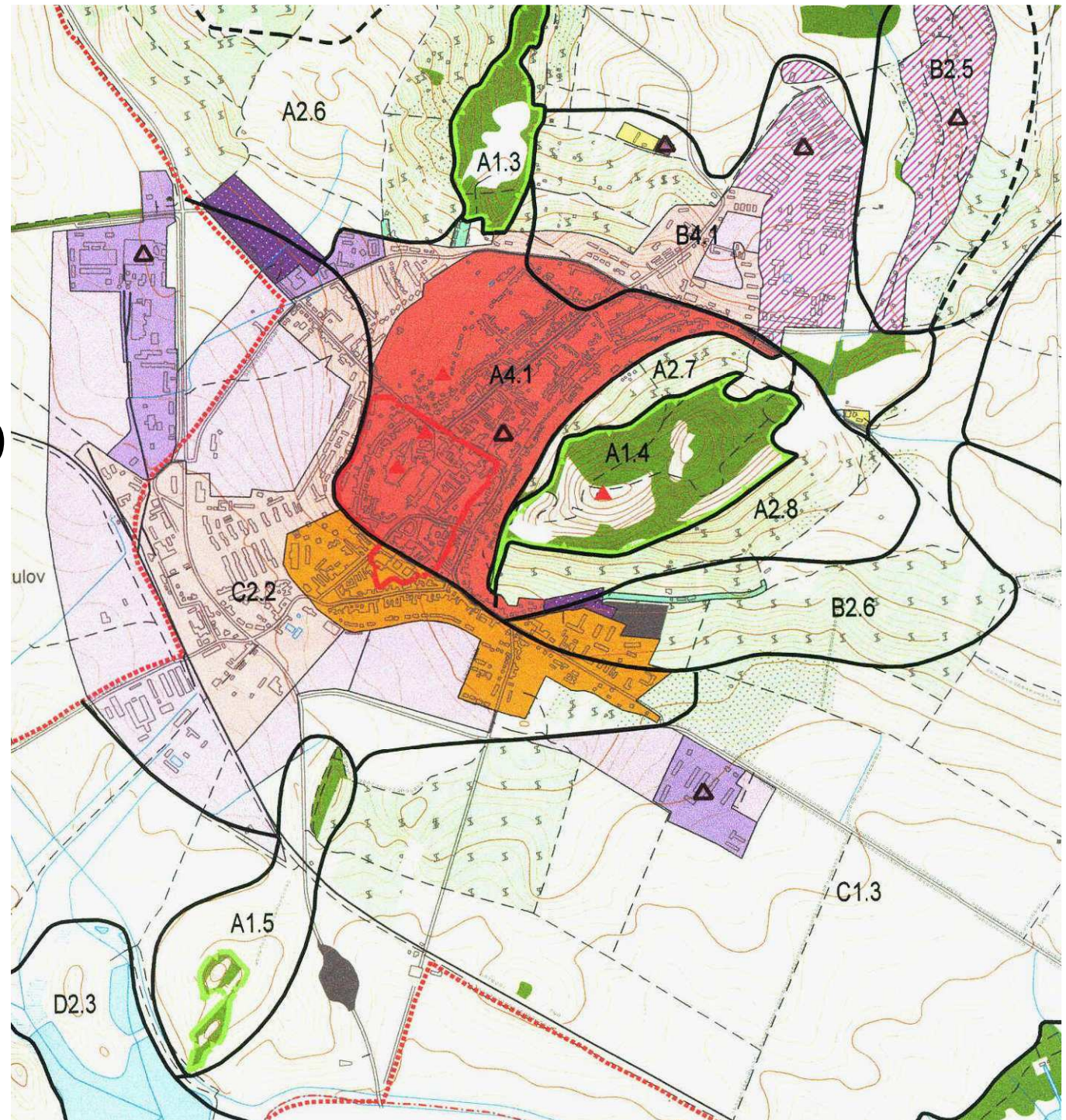
- KÓD:
- Číslo – v.s.
- 1. písmeno - georeliéf
- 2. písmeno - substrát



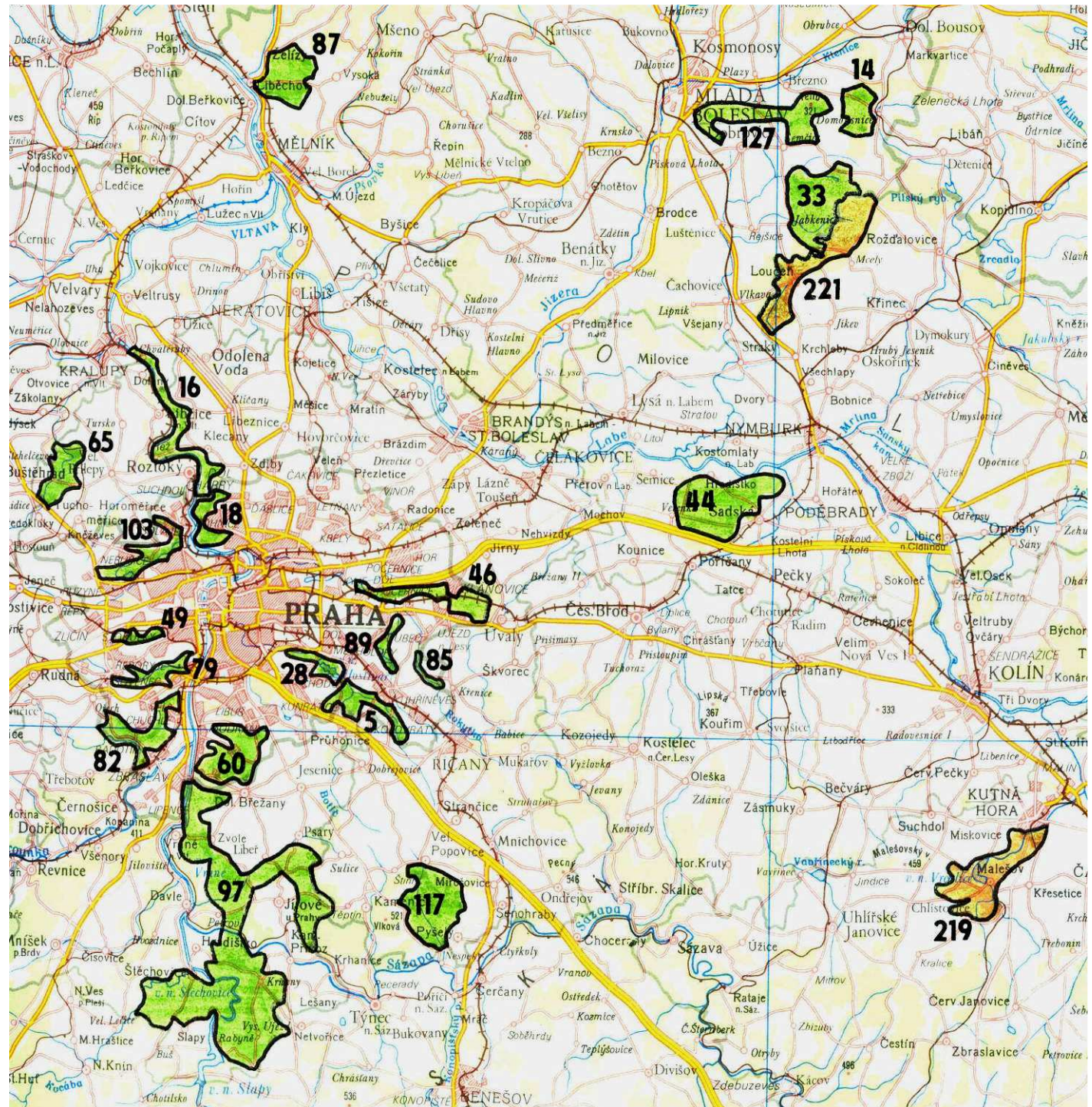
Biochory jako jednotky krajin



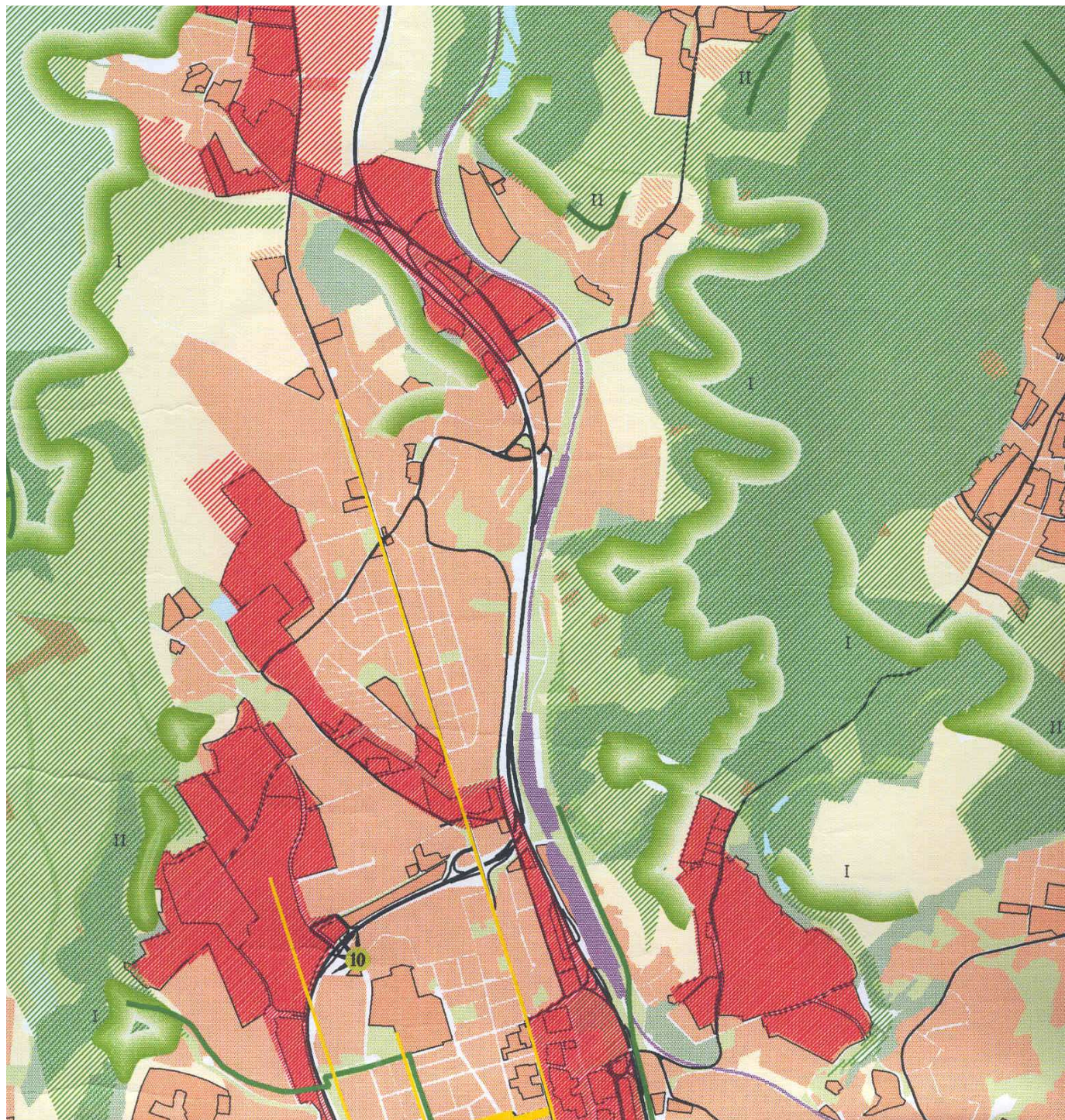
Zóny ochrany krajinného rázu



Přírodní parky



Brno – „Zelené horizonty“



- Černobílé fotografie z Krkonoš jsou převzaty z publikace

PAVEL KLIMEŠ (2007): Krajina Krkonoš v proměně století. Veselý výlet, KRNAP.

Autorem fotografií z poč. 21. stol., hl. z roku 2006 je Ctibor Košťál.