

Tomáš Řezník, 2006

# INSPIRE:

- Směrnice / Struktura vyvíjená experty členských států EU (implementace 2006-07)
- Je potřeba novým způsobem přistoupit k monitorování, ohlašování a správě dat a jejich poskytování
- Omezit duplicitu při shromažďování dat a přispět k harmonizaci, šíření a využívání dat

# Principy:

- Data by měla být sbírána a udržována na nejvíce efektivní úrovni
- Možnost kombinovat prostorová data z různých zdrojů a sdílet je mnoha uživateli a aplikacemi
- Prostorová data by měla být sbírána na vládní úrovni, ale sdílena všemi úrovněmi
- Data by měla být poskytována za podmínek neomezujících extenzivní použití
- Mělo by být snadné zjistit, jaká data jsou dostupná, jak a za jakých podmínek je zpracovat a aplikovat



# The INSPIRE concept:

Availability

Accessibility

Legislation rules.

# Historie I:

- 1998 – Aarhuská konvence – předmětem diskuse – přístup k enviromentálním informacím (2003/04/EC – „enviromentální informace“)
- 1999 – EU parlament – zdůraznění potřeby přístupu k informacím
- 11.5.2002 – Memorandum of Understanding mezi komisary Wallstrom, Solbes a Busquin – základní iniciativa; spolupráce mezi DG Enviroment, EUROSTAT a Joint Research Center

# Historie II:

- 22.5.2002 – základní návrh INSPIRE
- 2004 – přijata legislativa
- 6.5.2004 – INSPIRE Geo-portal online  
([http:// eu-geoportal.jrc.it](http://eu-geoportal.jrc.it))
- 21.11.2006 – projednávání v EU parlamentu
- Update (včera) – souhlas EU parlamentu

Mr. U. Düren, Germany

Mr. C. Eisenhut, Switzerland

Mr. M. Endrullis, Germany

Mr. M. Gould, Spain

Mr. A. Jakobsson, Finland

Mr. I. Kanellopoulos, European Commission

Mr. M. Kavouras, Greece

Mr. M. Konecny, Czech Republic

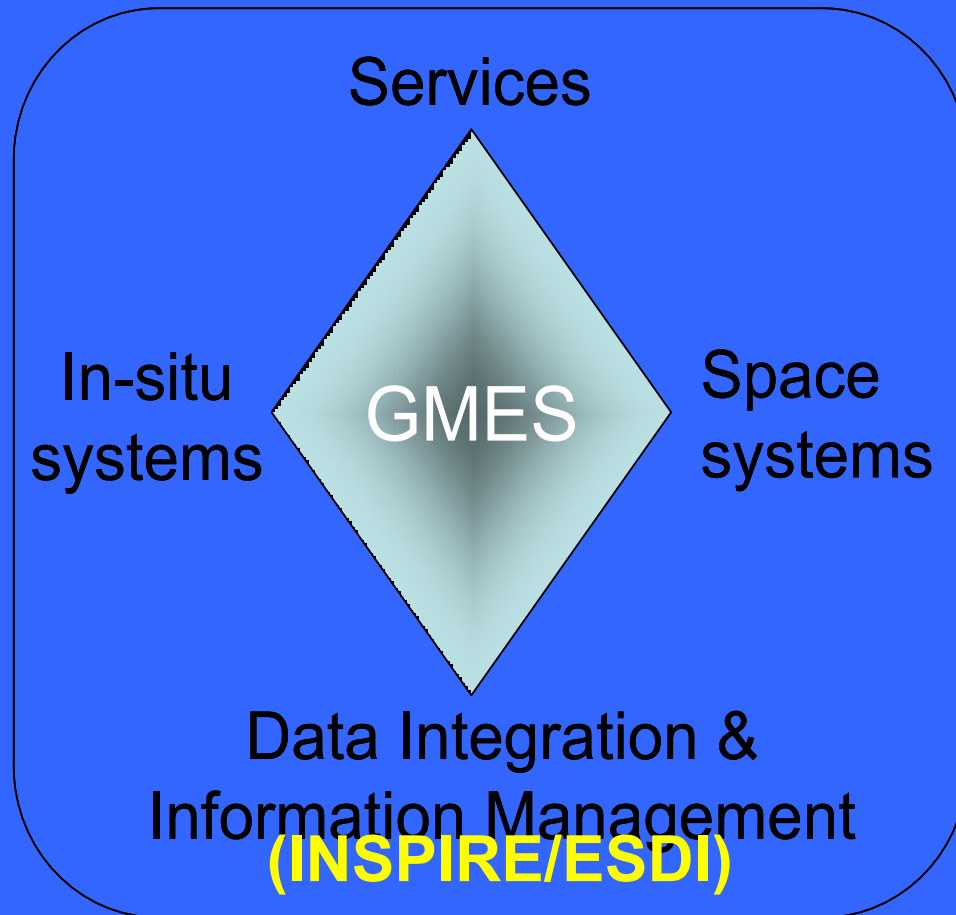
Mr. C. Kubany, Hungary

# Vývoj:

- Vývoj rozdělen mezi 6 pracovních skupin
  - Referenční data a metadata
  - Enviromentální data
  - Aspekty legality a zákony
  - Stavba a standardy
  - Finance a implementační struktury
  - Analýzy dopadu
- Koncem 2002 rozpuštěny a změněny na nové
  - Implementační strategie
  - Podpora definice systému



# Global Monitoring for Environment and Security



# Towards an Infrastructure for Spatial Information

From discovery

to Full Interoperability

## Standardisation

- Metadata
- Discovery Service
- Data Policies
- Licensing Framework
- Coordinating structures
- ...

## Harmonisation

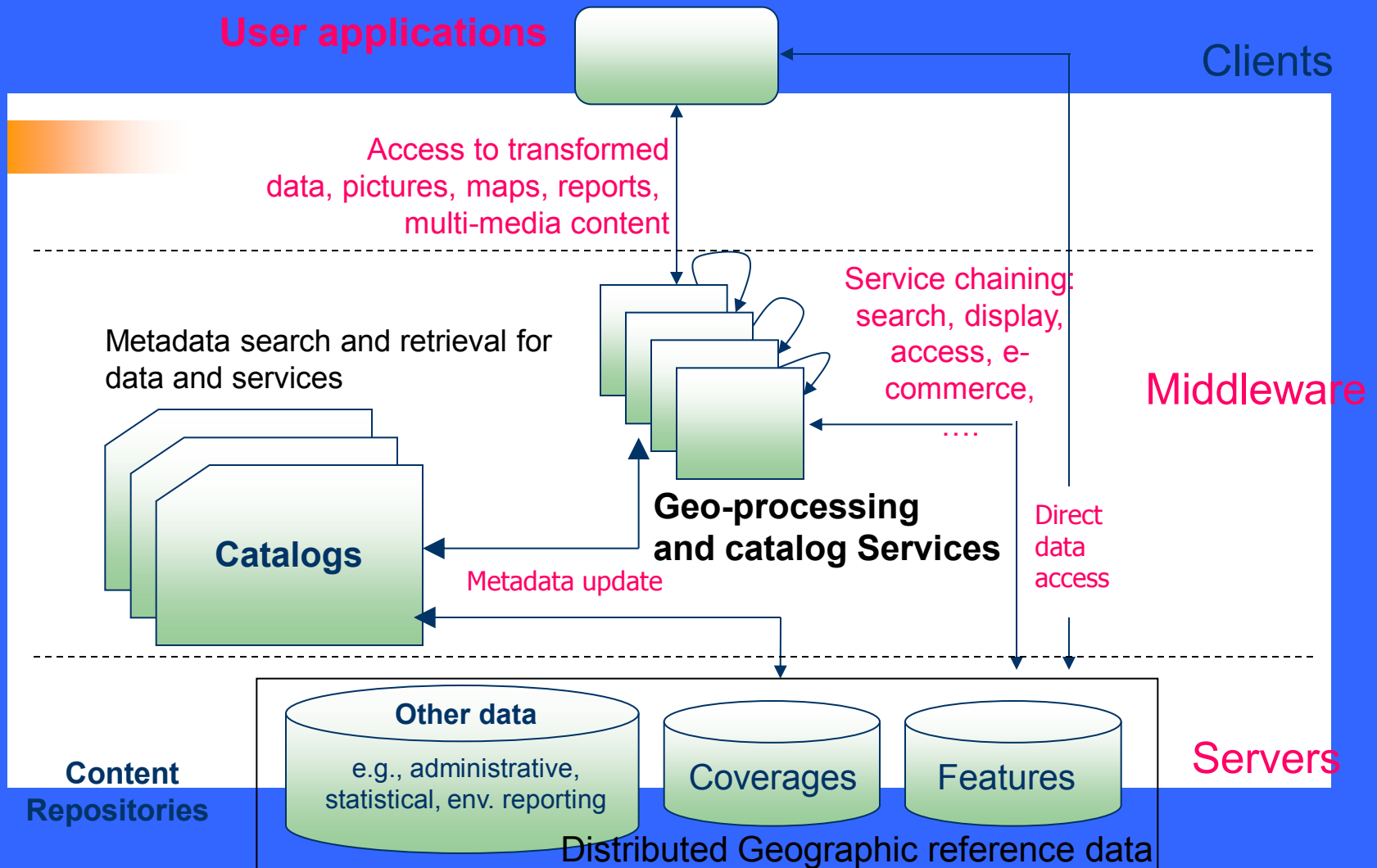
- Geodetic Framework
- Seamless data
- Quality insurance
- Certification
- Updating
- Data model
- ...

## Integration

- Catalog Services
- View Service
- Query Service
- Object Access Service
- Generalisation Services
- Geo-Processing services
- ...

# Current status

## Architecture model



After the Digital Earth Reference Model

# INSPIRE Scope: 17 Themes-1

- 1. Geographical location
- 2. Administrative units
- 3. Properties, buildings and addresses
- 4. Elevation
- 5. Geo-physical environment
- 6. Land surface/land cover
- 7. Transport
- 8. Utilities and facilities
- 9. Society and population
- 10. Spatial planning/  
Area regulation

# INSPIRE Scope: 17 Themes-2

- 11. Air and climate
- 12. Water/
  - hydrography
- 13. Ocean and seas
- 14. Biota/biodiversity
- 15. Natural resources
- 16. Natural and technological risks and natural disasters
- 17. Areas under anthropogenic stress

# Data I:

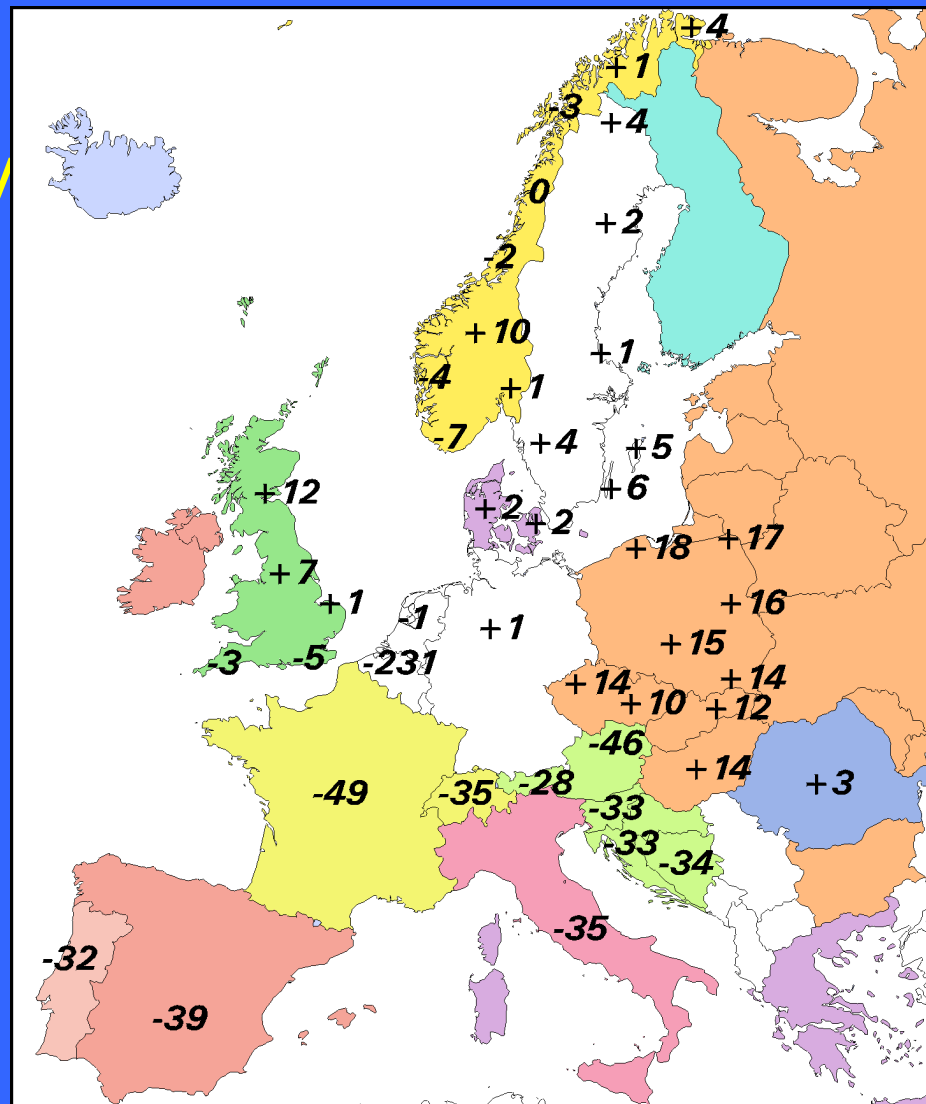
- Základní data
  - Administrativní jednotky
  - Transportní sítě
  - Hydrologie
  - Výškopis (pozemní, oceánský a pobřežní)
  - Chráněná místa
  - Půdní pokryv
  - Katastr
  - Ortofoto mapy

# Data II:

- Data umožňující interoperabilitu
  - Referenční systémy
  - Geografické názvy
  - Geografické souřadnicové sítě
  - Adresy s PSČ
- Úrovně harmonizace dat
  - Logická shodnost (datové modely)
  - Sémantická shodnost (charakteristiky a katalogy)
  - Topologická shodnost (sdílená topologie)
  - Harmonizace přístupu (metadata)

# Rozdíly v Referenčních systémech

- GI standardizace
- Potřeba Evropského V  
Systému





# European Geo-Portal



## INSPIRE European Geo-Portal

[home](#) | [news](#) | [events](#) | [contact us](#)

### Publish Information

- Register to publish your data and services
- Login

### Map Online

- Create Your Map

### Search

- Search for Data
- Search for Services
- National Portals
- Thematic Portals

### Geo-Portal at a Glance

- What is the Geo-Portal
- Guided Tour
- FAQ
- Geo-Portal partners

### INSPIRE Initiative

- INSPIRE Background
- INSPIRE Guidelines
- INSPIRE Home

**INSPIRE** (Infrastructure for Spatial Information in Europe) is an initiative launched by the European Commission and developed in collaboration with Member States and accession countries. It aims at making available relevant, harmonised and quality geographic information to support formulation, implementation, monitoring and evaluation of Community policies with a territorial dimension or impact. INSPIRE intends to trigger the creation of a European spatial data infrastructure that delivers to the users integrated spatial information services linked by common standards and protocols.

The INSPIRE Geo-Portal is Europe's Internet access point for Spatial Data and Services. From here, you can search for spatial data, services, and organisations.

#### Create your map



#### Available Data Categories





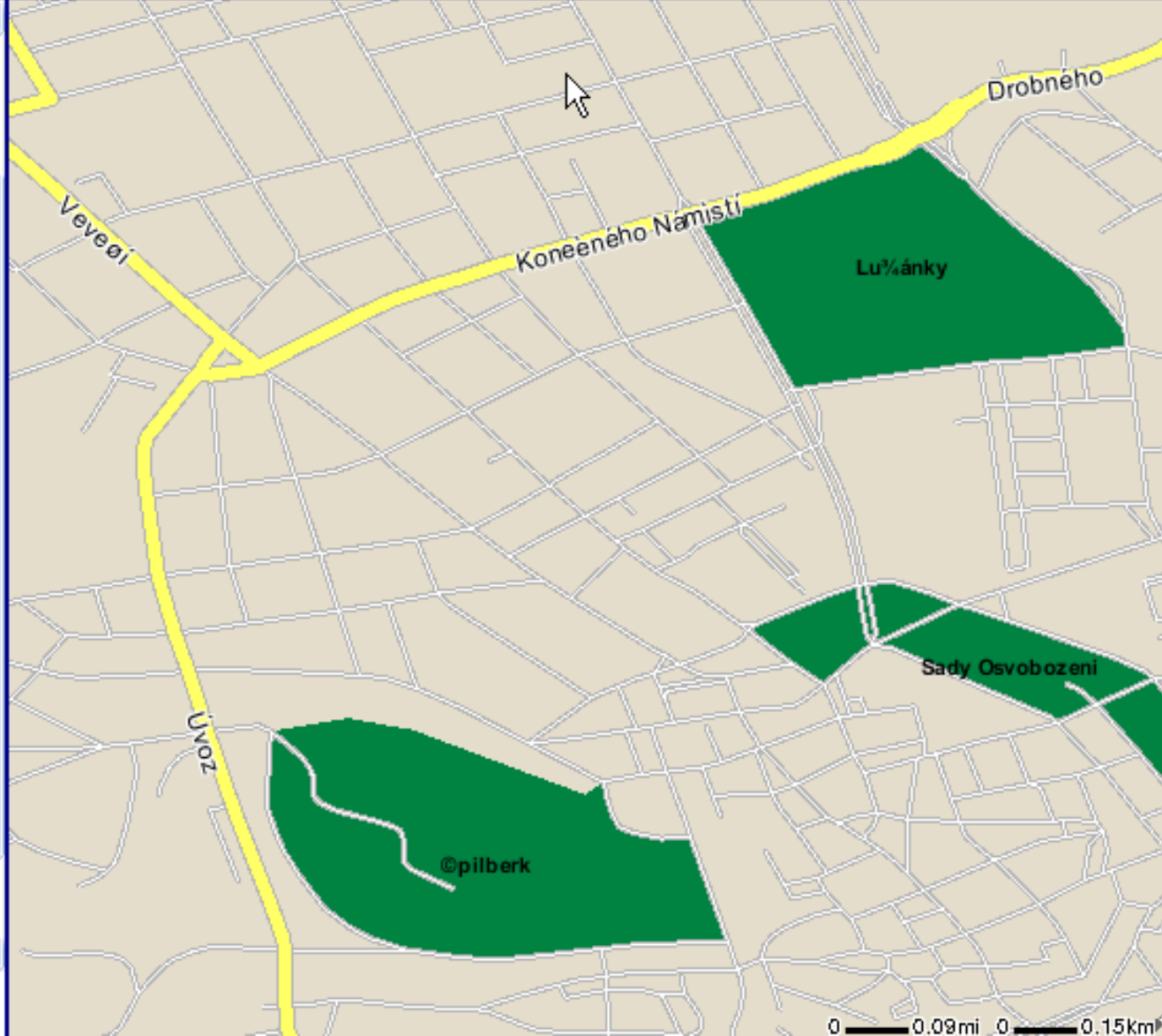
# MAP VIEWER INSPIRE



- Country Names
- Administrative Boundaries
- U.S. Satellite Imagery (15m)
- Satellite Imagery (150m)
- TAND\_ArcWeb\_EU\_Euro**
  - European Cities
  - Points of Interest
  - Highways
  - Major Roads
  - Minor Roads
  - Railroads
  - Postal Code Boundaries
  - Water Bodies
  - Parks
  - Country Names
  - Urban Areas
  - Landcover
  - Regions

REFRESH MAP

LEGEND



0 0.09mi 0.15km

# Zdroje:

- [www.ec-gis.org/inspire](http://www.ec-gis.org/inspire)
- [eu-geoportal.jrc.it](http://eu-geoportal.jrc.it)