



ZEMĚMĚŘICKÝ ÚŘAD

KONCEPCE ROZVOJE ZEMĚMĚŘICTVÍ V LETECH 2015 AŽ 2020

KAREL BRÁZDIL

SEMINÁŘ ISZ
24. ZÁŘÍ 2015

Problematiku zeměměřictví v současné době upravují:

Zákon 359/1992 Sb., o zeměměřických a katastrálních orgánech

Zákon 200/1994 Sb., zákon o zeměměřictví

Vyhláška č. 31/1995 Sb., kterou se provádí zákon o zeměměřictví

Nařízení vlády č. 430/2006 Sb., o stanovení geodetických referenčních systémů a státních mapových děl závazných na území státu a zásadách jejich používání

Zeměměřický úřad (ZÚ) je dle zákona č. 359/1992 Sb. správním úřadem zeměměřictví s celostátní působností. Mezi základní působnosti ZÚ patří:

- vykonává správu geodetických základů České republiky včetně CZEPOS,
- zabezpečuje zeměměřické činnosti na státních hranicích České republiky,
- vede Základní bázi geografických dat České republiky (ZABAGED),
- organizuje státní letecké měřické snímkování a zajišťuje tvorbu Ortofota ČR,
- vykonává správu základních a vybraných tematických státních mapových děl,
- spravuje Geoportál ČÚZK,
- vede Ústřední archiv zeměměřictví a katastru.

1. SPRÁVA GEODETICKÝCH ZÁKLADŮ ČR

Geodetické základy slouží k jednoznačné prostorové a časové lokalizaci prostorových informací v závazných geodetických referenčních systémech.



Fyzickou realizaci referenčních systémů tvoří:

74 800 trigonometrických a zhušťovacích bodů

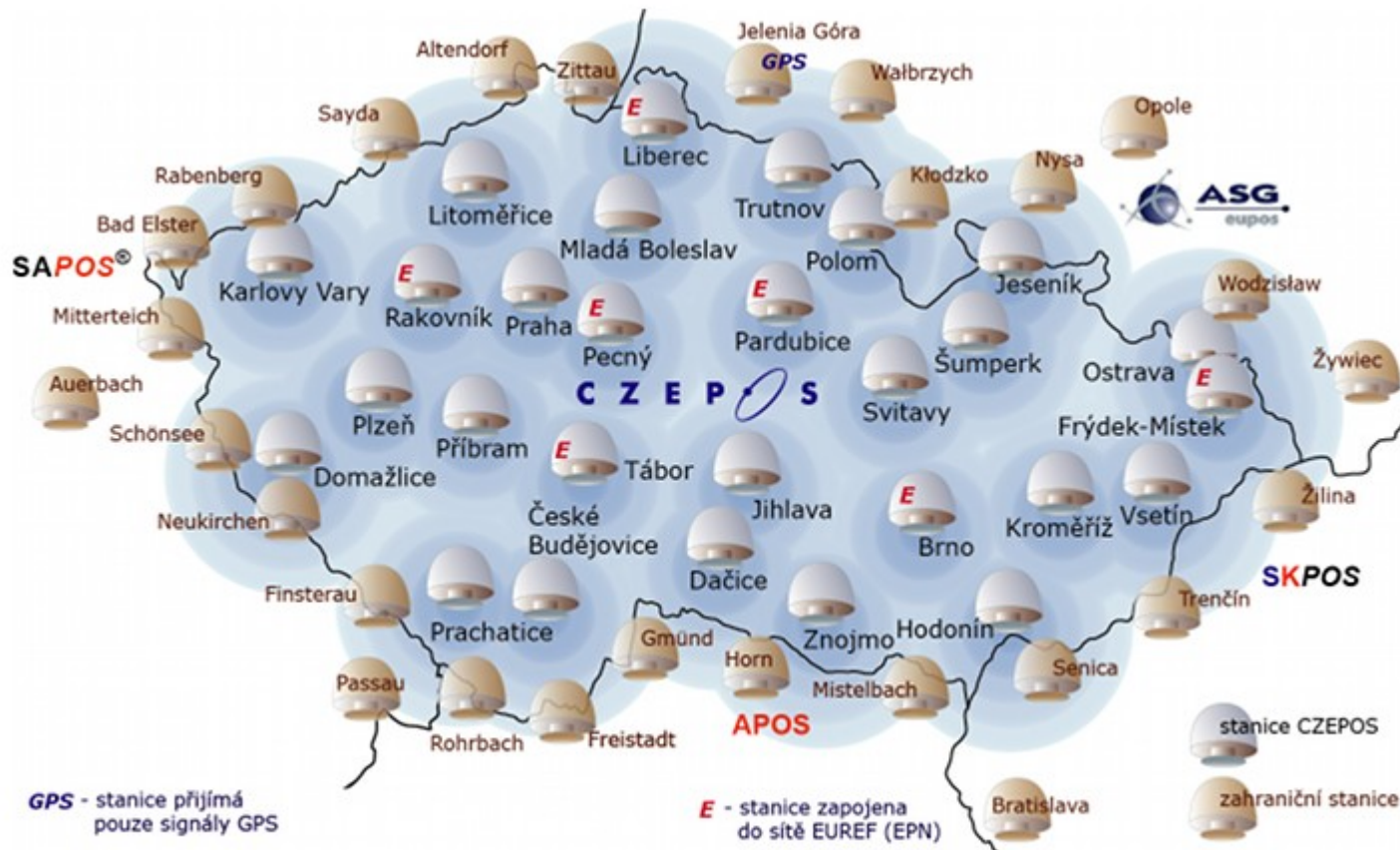
35 600 přidružených bodů

119 400 nivelačních bodů ČSNS

460 tíhových bodů

- stabilizovat údržbu základních geodetických bodových polí – udržet hustotu 1bod/5 km²
- do konce roku 2017 zpřesnit transformační vztahy mezi S-JTSK a ETRS 89 a ETRS-TMzn
- definovat a zařadit mezi závazné referenční systémy v ČR ETRS-TMzn (NV 430/2006 Sb.)
- v rámci mezinárodní spolupráce pokračovat na projektech EUREF a EUPOS

2. SPRÁVA A ROZVOJ CZEPOS



- **zajistit trvalou správu CZEPOS včetně postupného zpřesňování,**
- **v návaznosti na vývoji GALILEO zajistit implementaci v CZEPOS**
- **pokračovat v permanentním monitoringu a zkvalitňování online služeb**

3. SPRÁVA STÁTNÍCH HRANIC



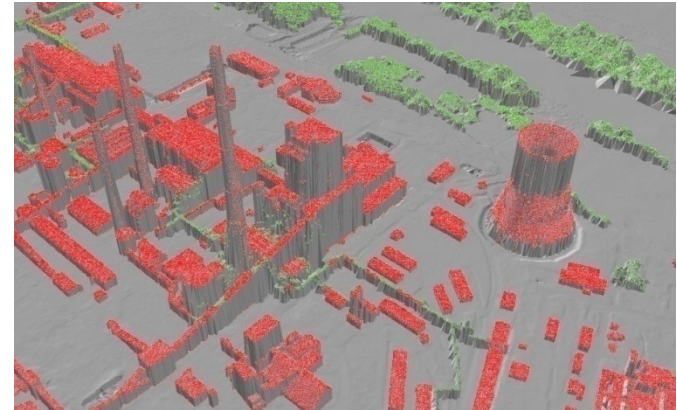
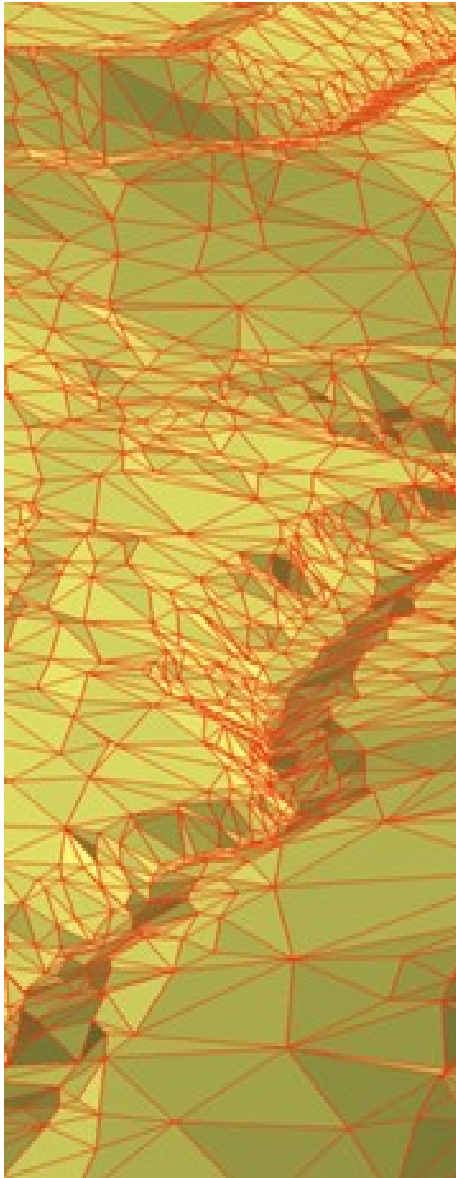
- pokračovat ve spolupráci s MV ČR na údržbě a stabilizaci českých státních hranic (periodické přezkušování stability)
- **zajistit určení průběhů státních hranic v souřadnicovém referenčním systému ETRS 89**
- **zajistit vložení údajů o státních hranicích ČR do SBE (State Boundaries of Europe)**

4. LETECKÉ MĚŘICKÉ SNÍMKOVÁNÍ A ORTOFOTO ČR



- stabilizovat dvouletou periodu LMS a tvorby Ortofota ČR, udržet vysokou aktuálnost LMS
- pokračovat ve vydávání Ortofota ČR v ukládacích jednotkách dle SM 5 (S-JTSK)
- od roku 2015 transformovat a publikovat Ortofoto ČR dle specifikace INSPIRE (INSPIRE GRID, ETRS89/TMZn)
- ve spolupráci s MO vybudovat Národní archiv LMS a LMS publikovat veřejnosti cestou Geoportálu ČÚZK

5. SPRÁVA ZÁKLADNÍCH VÝŠKOPISNÝCH DATABÁZÍ ČR



- **ve spolupráci s MO zajistit průběžnou aktualizaci DMR 5G jako základní výškopisné databáze ČR**
- **ve spolupráci s MO a ÚHÚL zajistit průběžnou aktualizaci DMP 1G**
- **vytvořit nový vrstevnicový (vektorový) model ČR ve výškové ekvidistanci 1m – základní vrstevnicový model ČR**
- **vytvořit standardizovaný stínovaný model reliéfu ČR a tento publikovat v ukládacích jednotkách a gridech SM 5/S-JTSK a INSPIRE GRID/ ETRS89/TMZn**

6. SPRÁVA ZABAGED®



- **udržet ZABAGED® jako harmonizovanou geografickou databázi primárně určenou pro tvorbu základních SMD**
- **zvýšení absolutní polohové přesnosti ($m_{xy} < 0,75$ m) pro dobře identifikovatelné a vymezené objekty**
- **harmonizace budov s RUIAN – nastavení systému akt.**
- **harmonizace ZABAGED® s adekvátními DB okolních států**
- **usilovat o navázání vazeb na jiné ISVS, a to na bázi bilaterálních vztahů nebo na bázi Geoinfostrategie**

7. SPRÁVA ZÁKLADNÍCH SMD



- dokončit produkci a udržet životnost (aktuálnost) současného souboru základních map do konce roku 2022
- **přípravit projekt nového souboru Základních topografických map ČR v měřítkové řadě 1 : 5000, 1 : 10 000, 1 : 25 000, 1 : 50 000, 1 : 100 000 a 1 : 250 000**
- v letech 2015 až 2018 zajistit veškeré projekční práce a automatizované technologie tvorby topografických map
- v letech 2015 až 2018 zajistit zpřesnění a denzifikaci ZABAGED®
- **v letech 2019 až 2022 zajistit tvorbu nových souborů Základních topografických map ČR, a to ve dvou verzích S-JTSK a ETRS89/TMZn**
- **oba soubory Základních topografických map ČR uvést do užívání k 1. 1. 2023**
- ke stejnému datu přepracovat mapy krajů a ORP
- předpokládá se vydávání ve standardizované digitální rastrové formě v kladu listů SM S-JTSK (gridech ETRS89/TMZn), případně v bezešvé formě, v souborové formě a web službami.

8. SPRÁVA A ROZVOJ ISZ A GEOPORTÁLU ČÚZK

Geoportál ČÚZK
přístup k mapovým produktům a službám resortu

Vítejte | [Aplikace](#) | [Datové sady](#) | [Síťové služby](#) | [INSPIRE](#)

Úvod | [O Geoportálu ČÚZK](#) | [Technické požadavky](#) | [Časté otázky \(FAQ\)](#) | [Hlášení chyb v datech](#) | [Důležité odkazy](#) | [Vaše názory na tento web](#) | [Kontakty](#)

Nyní jste zde: [Vítejte](#) / [Úvod](#)

[E-shop](#) | [Geoprohlížeč](#) | [Nahlížení do KN](#) | [VDP RÚIAN](#) | [Analýzy výškopisu](#) | [Archiv LMS](#) | [Archivní mapy](#)

Aplikace
Vyhledávání, prohlížení a nákup mapových produktů a služeb

Datové sady
Informace o datových sadách včetně detailních metadat

Síťové služby
Informace o poskytování dat prostřednictvím služeb

INSPIRE
Informace o směrnici INSPIRE

Aktuality

- 08.09.2015**
ZABAGED® - průběžná aktualizace [Více](#)
- 03.09.2015**
Katastrální mapa v aplikaci Analýzy výškopisu [Více](#)
- 27.08.2015**
Poskytování služeb Esri ArcGIS Server ve formě WMS a WMTS [Více](#)
- 26.08.2015**
Rozšíření aplikace a nová služba pro vyhledávání jmen z Geografických názvoslovných seznamů OSN ČR [Více](#)
- 21.08.2015**
Poskytování dat Ortofota ČR službami ECWP [Více](#)
- 18.08.2015**
Aktualizace Fyzickogeografické mapy ČR 1 : 500 000 [Více](#)

[Archiv aktualit](#)

- rozvoj síťových služeb a poskytování dat dle specifikací INSPIRE
- rozvoj procesingových služeb v oboru zeměměřictví

REKAPITULACE

- **ČR SI UDRŽÍ VYSOKOU ÚROVEŇ GEODETICKÝCH ZÁKLADŮ ZCELA VYHOVUJÍCÍCH SOUČASNÝM I PERSPEKTIVNÍM POTŘEBÁM ČESKÉ SPOLEČNOSTI I EVROPSKÉHO SPOLEČENSTVÍ, DO NV 430/2006 Sb. BUDE DOPLNĚN REF. SYSTÉM ETRS89/TMzn**
- V ROCE 2019 BUDE MÍT ČR HARMONIZOVANOU GEOGRAFICKOU DATABÁZI CELÉHO ÚZEMÍ ČR S POLOHOVOU PŘESNOSTÍ LEPŠÍ NEŽ 1 M S VYSOKÝM PODÍLEM INFORMACÍ VE 3. TŘÍDĚ PŘESNOSTI VHODNOU PRO PRODUKCI ZÁKLADNÍCH TOPOGRAFICKÝCH MAP OD M 1: 5000
- **V ROCE 2019 BUDE ZAHÁJENA TVORBA NOVÉHO SOUBORU SMD V MĚŘÍTKOVÉ ŘADĚ 1 : 5 000, 10 000, 25 000, 50 000, 100 000 A 250 000 (JTSK, ETRS89/TMzn)**
- **PODSTATNÝM ZPUSOBEM BUDOU ZLEPŠENY VAZBY NA JINÉ ISVS, COŽ ZJEDNODUŠÍ A ZEFEKTIVNÍ SPRÁVU DB ISZ (VAZBY NA NASAPO)**
- VEDLE DATOVÝCH SLUŽEB BUDOU ROZVINUTY PROCESSINGOVÉ SLUŽBY GEOPORTÁLU ČÚZK
- **BUDOU TEDY ZAJIŠTĚNY ZÁKLADNÍ GEODETICKÉ, GEOGRAFICKÉ A KARTOGRAFICKÉ PODKLADY PRO VÝSTAVBU A ROZVOJ JINÝCH TÉMATICKÝCH ÚZEMNĚ ORIENTO VANÝCH INFORMAČNÍCH SYSTÉMŮ VEŘEJNÉ SPRÁVY ČESKÉ REPUBLIKY**
- **BUDOU PŘIPRAVENY NOVÉ GEOGRAFICKÉ A KARTOGRAFICKÉ PODKLADY PRO REALIZACI AP GEOINFOSTRATEGIE ČR.**

Děkuji za pozornost



Ing. Karel Brázdil, CSc.
ředitel úřadu

Zeměměřický úřad
Pod sídlištěm 9
182 11 Praha 8 - Kobylisy

karel.brazdil@cuzk.cz

DS: 6yvadsa