

ISO 19119


Smysl a principy

- Standardizuje služby pro **geografickou** informaci **včetně metadat**
- Vytváření jednotných balíků distribuovaných služeb
- Pohledy na standard:

řetězení služeb **Výpočetní** (Computational viewpoint) *abstraktní rovina* **Informační** (Information viewpoint) taxonomie služeb

implementační rovina

Inženýrský (Engineering viewpoint) technologické mapování

Laboratoř geoinformatiky a kartografie 

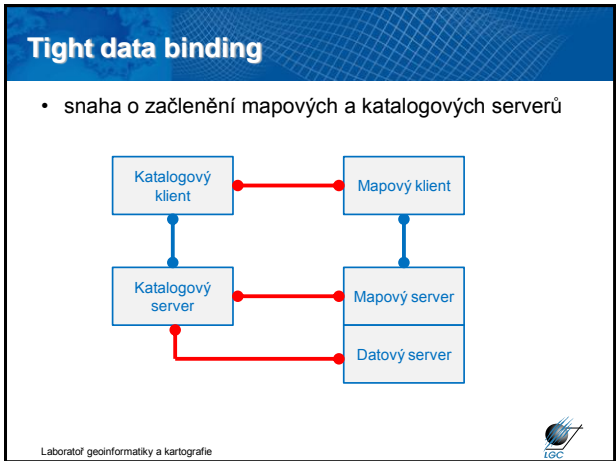
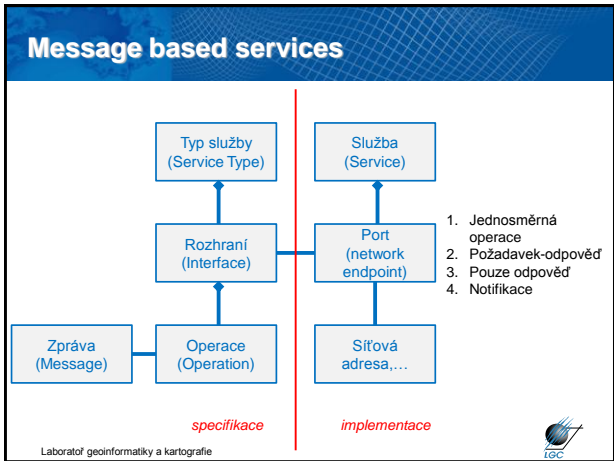
VÝPOČETNÍ POHLED

Využití geografických služeb podle ISO 19119

- základní rámec pro vývojáře
- přístup a zpracování pro uživatele
- možnost řetězení služeb
- obecná definice výpočetního rozhraní
- navrženo pro otevřené IT rozhraní
- metadata služeb

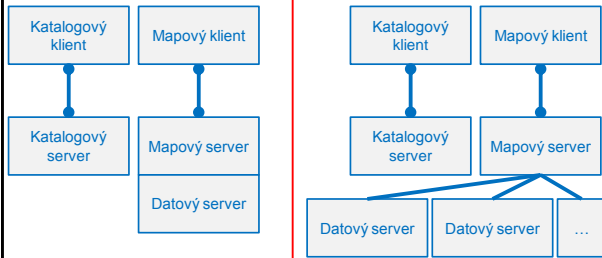
- 4 základní principy
 - Message based services - Service chaining
 - Tight data binding - Service metadata

Laboratoř geoinformatiky a kartografie 



Tight/loose data binding

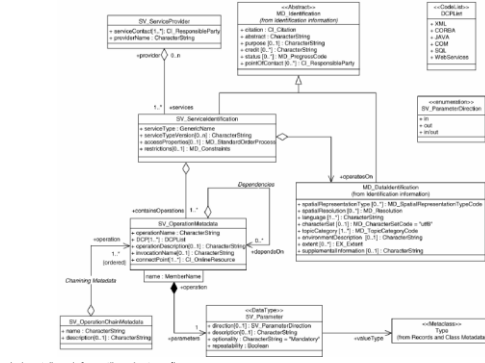
- začlenění mapových a katalogových serverů



Laboratoř geoinformatiky a kartografie



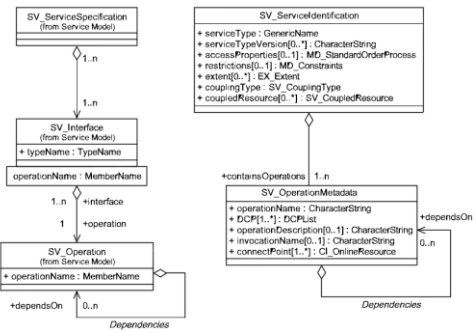
ISO 19119 metadata



Laboratoř geoinformatiky a kartografie



ISO 19119 Amendment 1



Laboratoř geoinformatiky a kartografie



INFORMAČNÍ POHLED

Úrovně (popisu) služeb podle ISO 19119

- Human Interaction Services
 - prohlížeče a editory
- Model/Information Management Services
 - správa a přístup k trvalému úložišti
- Workflow/Task Services
 - definice řetězení služeb
- Processing Services
 - služby pro modifikaci služeb
- Communication Services
 - kódování a infrastruktura

Laboratoř geoinformatiky a kartografie



Úrovně (popisu) služeb podle ISO 19119

- Processing Services
 - spatial
 - Coordinate conversion service
 - Coordinate transformation service
 - Coverage/vector conversion service
 - Image coordinate conversion
 - Orthorectification service
 - Image geometry model services
 - Subsetting service
 - Subsampling service
 - Image tiling change service
 - Dimension measurement service
 - Feature manipulation services
 - Feature matching service
 - Route determination service
 - Positioning service
 - thematic
 - temporal
 - metadata

Laboratoř geoinformatiky a kartografie

