

(Bi1010c)

Rosaceae
Fabaceae
Lamiaceae



Rosaceae – růžovité

- Stromy, keře, polokeře, byliny

Malus domestica



Potentilla arenaria



Rosa canina



- **Listy** střídavé, jednoduché nebo složené
- **Palisty** většinou přítomny

Prunus cerasus



Potentilla supina



palist

Filipendula ulmaria



- **Květy** jednotlivé nebo v hroznovitých květenstvích

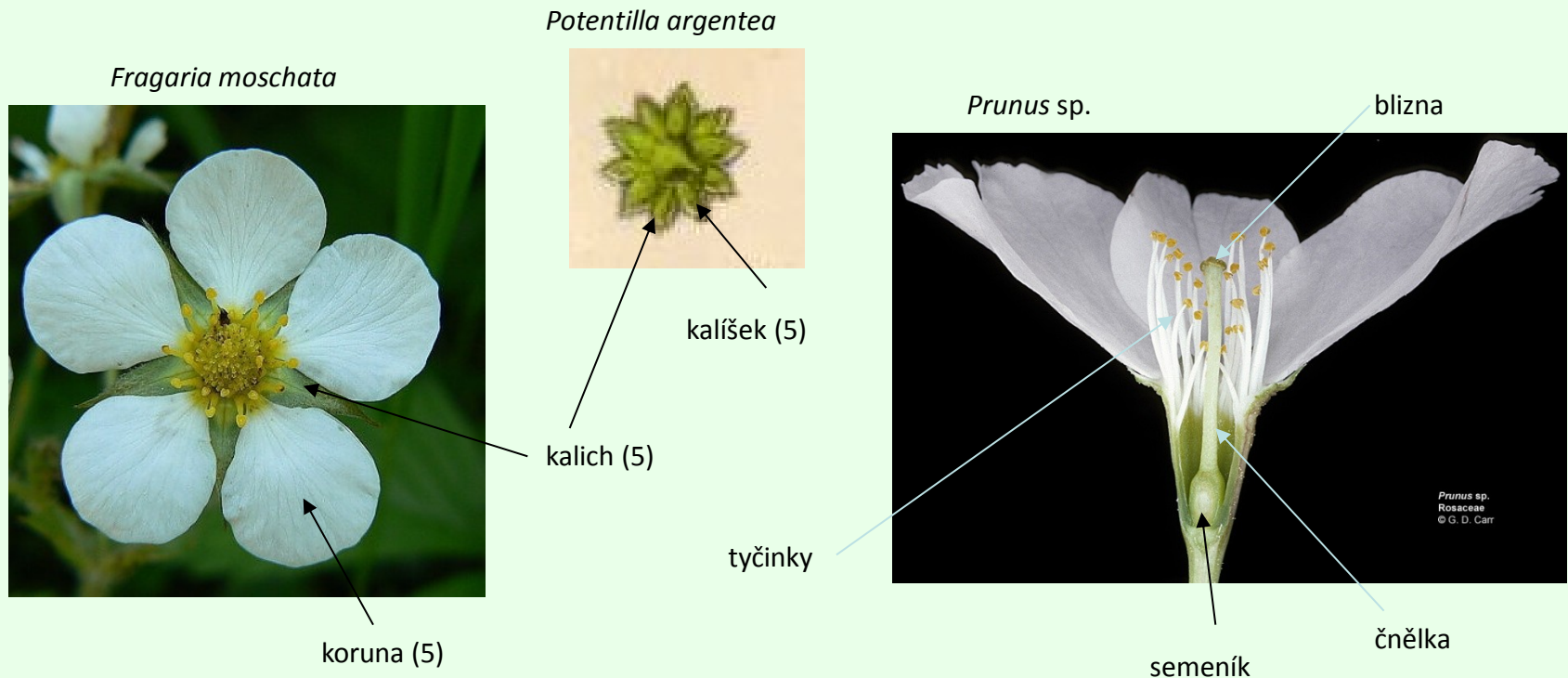
Rosa canina



Prunus padus



- **Květy** většinou oboupohlavné, spirocylické nebo kruhové, většinou pětičetné
- Rozlišené na kalich a korunu, výjimečně bezkorunné (*Sanguisorba*)
- Květní obaly srostlé v **češuli**
- **Kalich** mívá **kalíšek** palistového původu
- **Tyčinek** obvykle mnoho
- **Pestík** z jednoho až velkého množství plodolistů (synkarpický, apokarpický, monokarpický), svrchní nebo spodní



- **Plod** měchýřek, nažka, peckovice, malvice

Mespilus germanica

- malvice (souplodí měchýřků v
češuli)



Rosa pendulina

- souplodí nažek v češuli



Geum urbanum – souplodí nažek



Rubus idaeus – souplodí
peckoviček



Prunus spinosa – peckovice



Spiraea chamaedryfolia –
měchýřek



Naši zástupci

Geum rivale



© Eva Hettenbergerová

Sanguisorba officinalis



© Dana Michalcová

Rosa canina



© Dana Michalcová

Aruncus vulgaris



Jan Divisek

Prunus armeniaca



© Dana Michalcová

Filipendula ulmaria



© Dana Michalcová

- Byliny i dřeviny (keře i stromy)
- Symbióza s hlízkovými bakteriemi rodu *Rhizobium*

Trifolium pratense

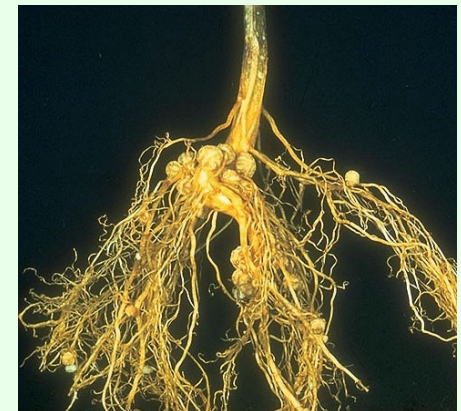


Robinia pseudacacia



Cytisus nigricans

Rhizobium



- **Listy** střídavé, složené (zpeřené nebo dlanitě), vzácně jednoduché
- **Palisty** přítomny
- Vzácně **fylogdia**

Trifolium pratense



Genista tinctoria



Securigera varia



Trifolium ochroleucon



Lathyrus vernus



- **Květenství** hrozen nebo strboul

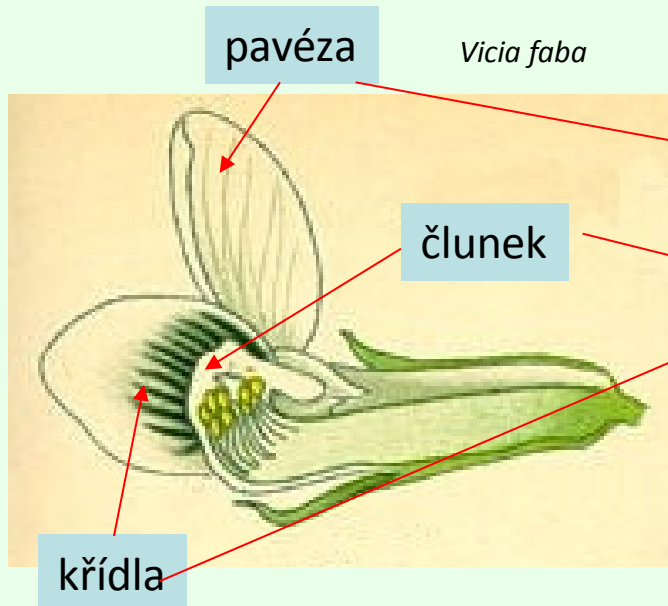
Laburnum anagyroides



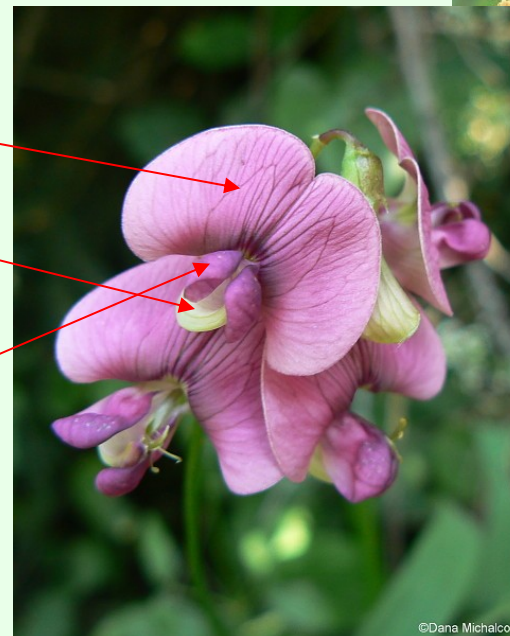
Trifolium ochroleucon



- **Květy** oboupohlavné, zygomorfní (u našich zástupců vždy) nebo aktinomorfní, cyklické, pentamerické
- **Květní obaly** rozlišené (kalich srostlý, koruna volná)



Vicia faba



Lathyrus sylvestris



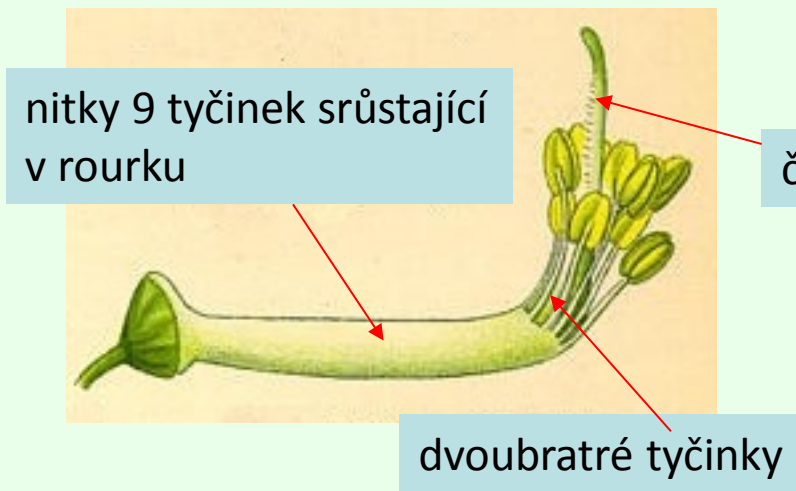
Anthyllus vulneraria

©Dana Michalcová

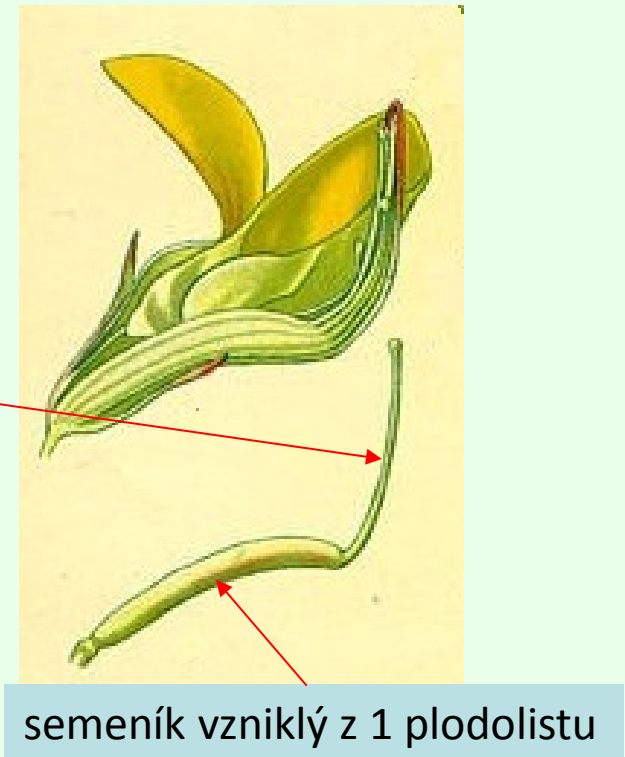
©Dana Michalcová

- **Tyčinky** zpravidla srostlé v bratrstva (9+1)
- **Gyneceum** apokarpní, svrchní

Lathyrus vernus



Lotus corniculatus



- **Plod** lusk, struk nebo nažka

Trifolium fragiferum

nažka ukrytá ve
vytrvalém kalichu



Lathyrus hirsutus



lusk

Vicia tetrasperma



Naši zástupci

Lotus corniculatus



Astragalus onobrychis



Dorycnium germanicum



Hedysarum hedysaroides



Lathyrus vernus

- Byliny, vzácně keře nebo stromky
- **Lodyha** čtyřhranná
- **Listy** vstřícné, jednoduché křížmostojné bez palistů
- Obsahové látky: těkavé **silice**



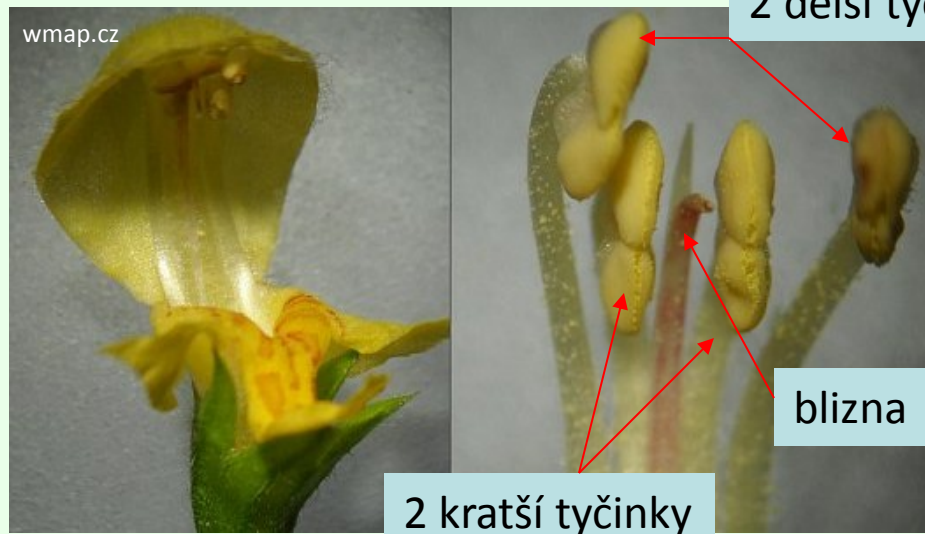
- **Květenství lichopřeslen** (zkrácení vidlanu)
- **Květy** oboupohlavné, **zygomorfní**, cyklické
- **Květní obaly rozlišené**, srostlé
kalich z 5 lístků, volné **kališní cípy (zuby)**, vytrvalý
koruna z 5 lístků, **pyskatá**
dolní pysk ze 3 lístků
horní pysk ze 2 lístků

Lamium album



Lamium orvala

- **Tyčinky 4, dvoumocné** (2 kratší a 2 delší), vz. 2 tyčinky (*Salvia*)
srůst s bází koruny
- **Gyneceum cenokarpní, svrchní**
2 plodolisty, 2 pouzdra, v každém 1 vajíčko
- **Plod tvrdka**, rozpad na jednosemenné části



Galeobdolon luteum



Lamium album



Lamium album

Lamium purpureum



kolumbus.fi



Photo: Stephen Mifsud ©
www.maltawildplants.com

Lamium amplexicaule

de.academic.ru



Galeobdolon luteum

kuleuven-kortrijk.be



Glechoma hederacea

en.academic.ru



Ajuga reptans



Salvia pratensis



Mentha arvensis

Úkoly

- ***Potentilla fruticosa*** (*Rosaceae*, mochna křovitá, nátržníkovec krovitý)
 - a) celkový habitus (lodyha, zpeřené listy s celistvými lístky, palisty, květ)
 - b) detail květu (**B!**, kalich a kalíšek, koruna, tyčinky, pestíky)
- ***Trifolium pratense*** (*Fabaceae*, jetel luční, ďatelina lúčna)
 - a) habitus rostliny (lodyha, střídavé listy, palisty, hlávky)
 - b) detail květu (**B!**, kalich, k. cípy, koruna, pavéza, křídla, člunek, tyčinky, pestík)
- ***Salvia nemorosa*** (*Lamiaceae*, šalvěj hajní, šalvia hájna)
 - a) habitus rostliny (hrnatá lodyha, vstříčné listy, květy v lichopřeslenu)
 - b) detail květu (**B!**, dvoupyský kalich a koruna, tyčinky, pestík, listen)