

The background of the slide is a close-up, high-angle shot of numerous water bubbles of various sizes. The bubbles are densely packed in some areas and more sparse in others, creating a dynamic, textured appearance. The lighting is bright, causing the bubbles to reflect light and appear as bright, shimmering spheres against a deep blue background. The overall effect is one of freshness and movement.

# Cvičení 02

Euglenophyta, Dinophyta, Cryptophyta



# Euglenophyta

## Euglenophyta - krásnoočka

Jednobuněční bičíkovci

Pelikula

Lorika

Stigma + paraflagelární lišta

Paramylon

Chlorofyl a, b, diadinoxantin, neoxantin

Ampule

Mukocysty

Palmeloidní stádium

Pouze nepohlavní rozmnožování

Schizotomie

Eutrofní vody

Fagotrofie, mixotrofie

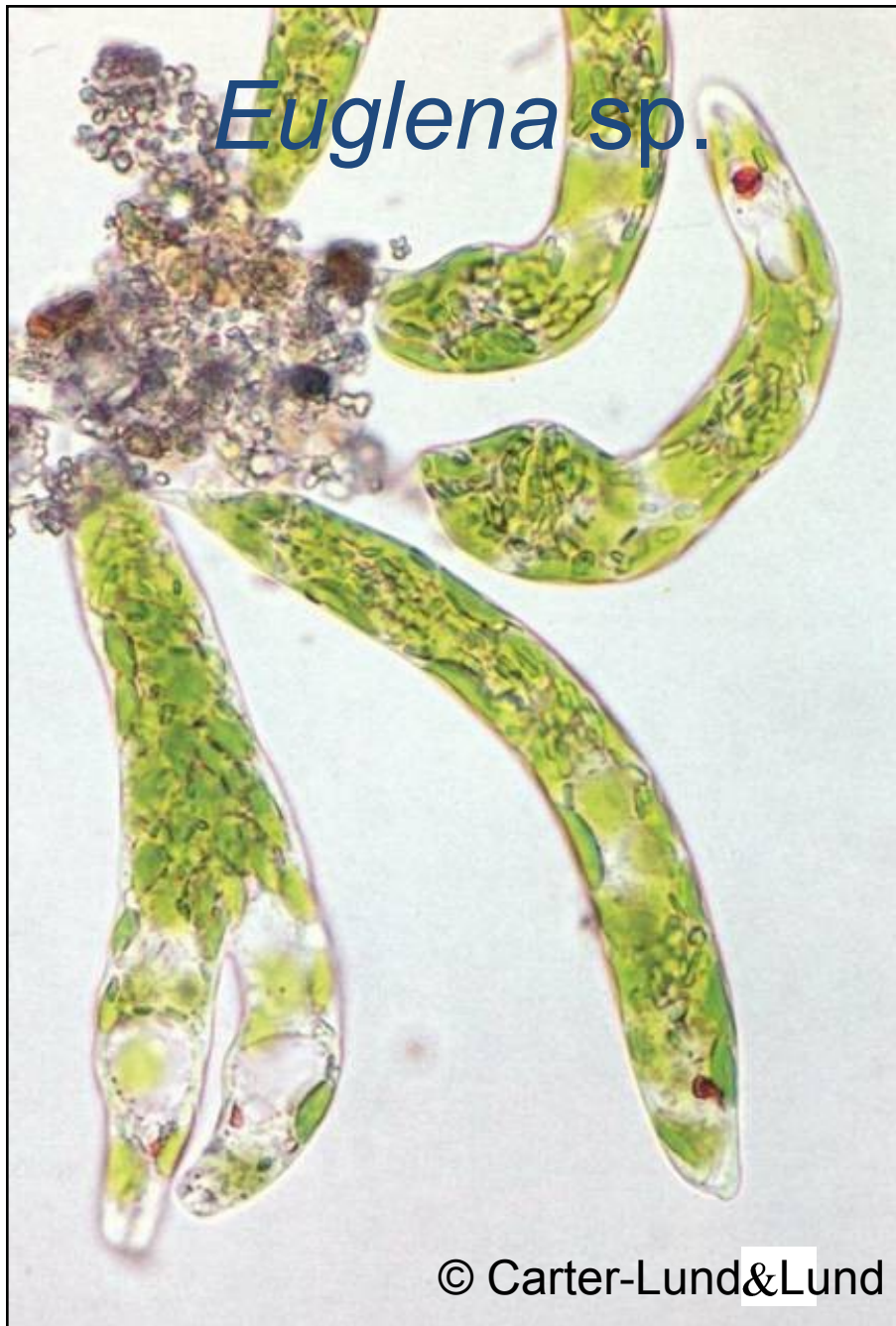
Odd.: Euglenophyta Třída: Euglenophyceae



*Euglena gracilis*

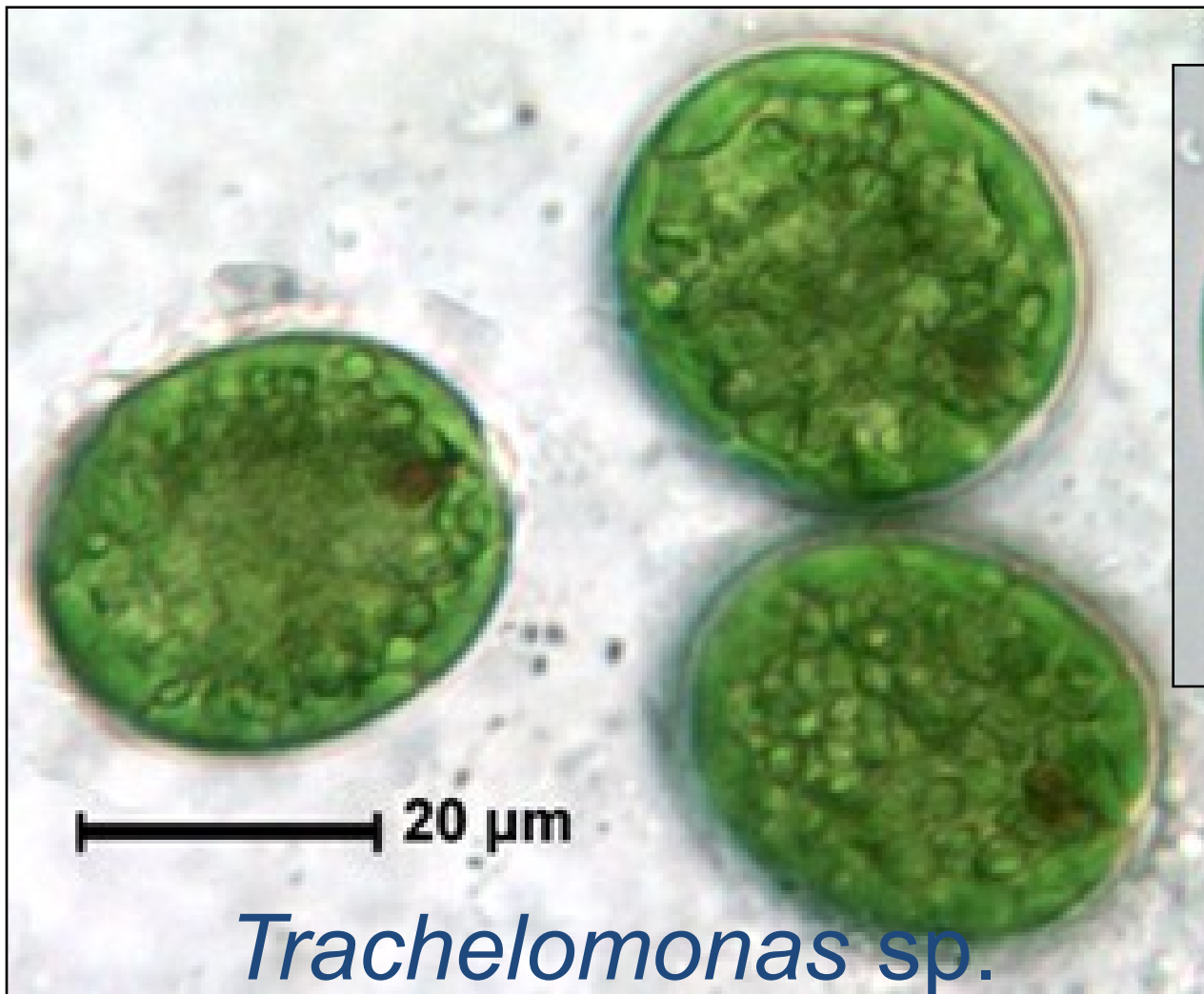
<http://video.conncoll.edu/f/pasiv/lucid/Euglena-900.html>

*Euglena* sp.



© Carter-Lund&Lund

Odd.: Euglenophyta Třída: Euglenophyceae



<http://video.conncoll.edu/f/pasiv/lucid/Trachelomonas-900.html>

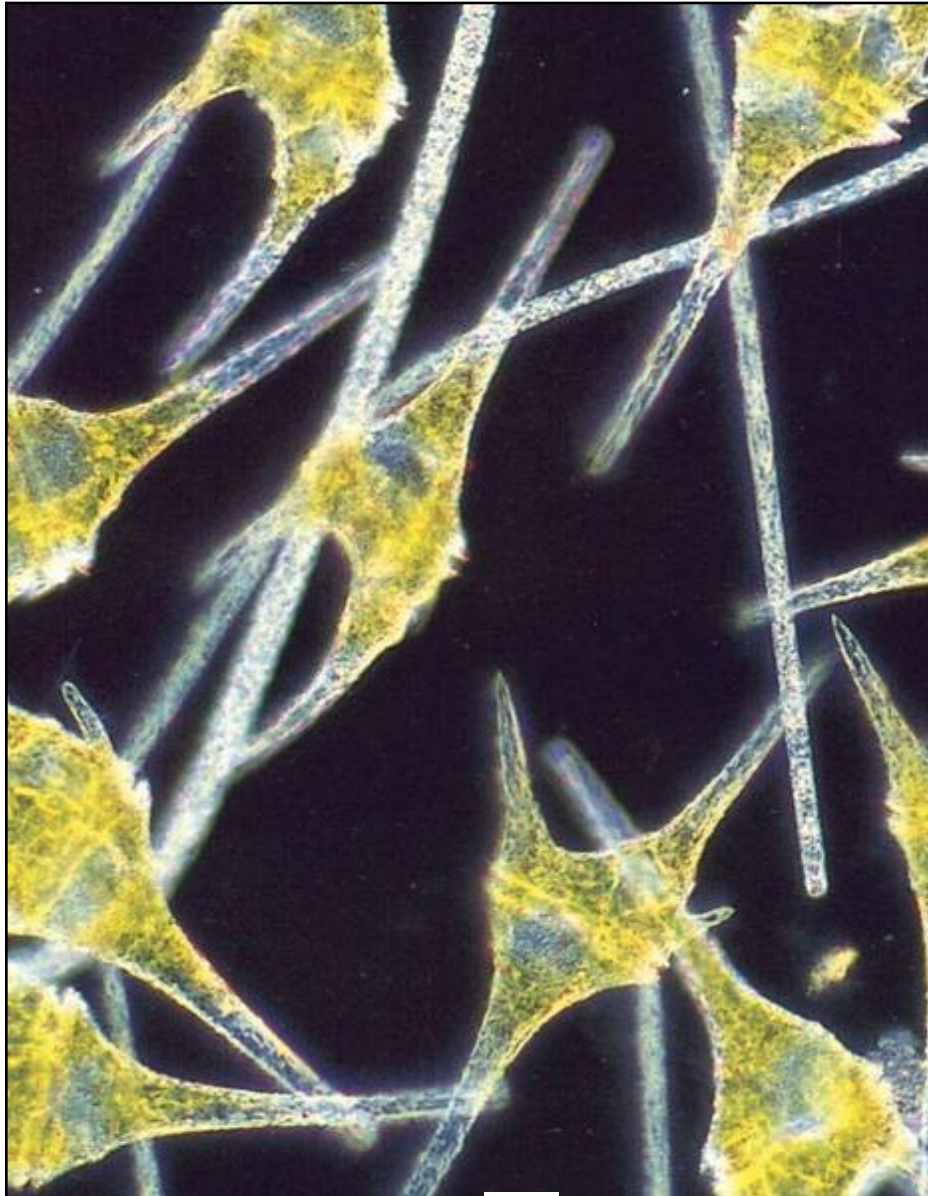


# Dinophyta

## Dinophyta - obrněnky

- Většinou bičíkovci
- Dinokaryon
- Kleptoplastidy
- Pulzující vakuoly
- Chlorofyl a, c, diadinoxantin
- Théka
- Epikón, hypokón, cingulum
- Mukocysty, trichocysty
- Ocellus
- Fagotrofní
- Převážně moře
- Toxiny

Odd.: Dinophyta Třída: Dinophyceae Řád: Peridinales



*Ceratium* sp.

<http://www.algaterra.net/ATDB/Pictures/Videos/Ceratium.mpg>



# Cryptophyta

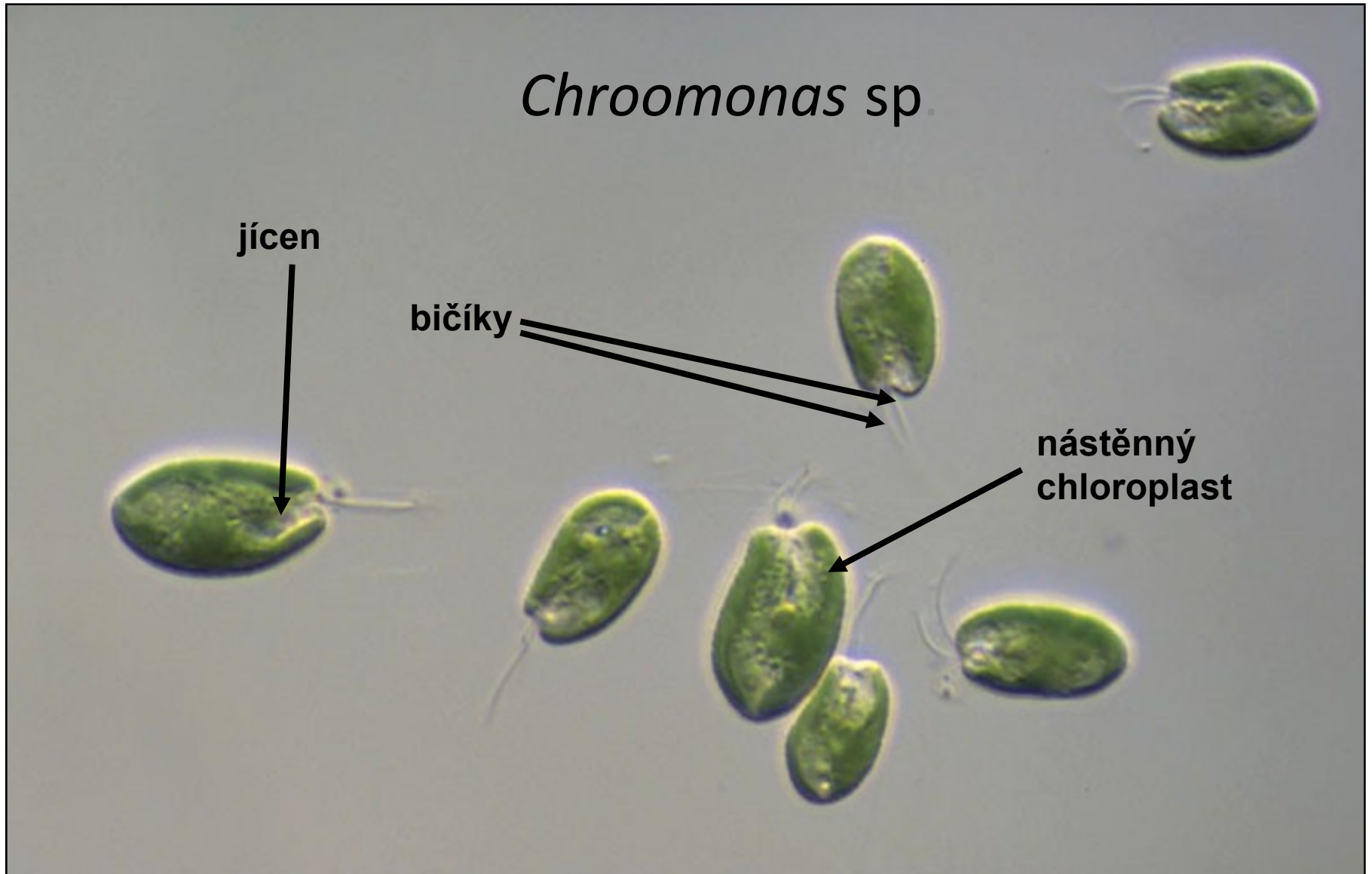
## Cryptophyta – skrytěnky

- Bičíkovci
- Chlorofyl a, c
- Fykoerythrin, fykocyanin
- Nukleomorf
- Periplast
- Ejektozomy
- Jícen
- Škrob
- Nepohlavní i pohlavní rozmnožování
- Plankton
- Stenotermní vody
- Mixotrofie



Odd.: Cryptophyta Třída: Cryptophyceae

*Chroomonas* sp.



Odd.: Cryptophyta Třída: Cryptophyceae

<http://protist.i.hosei.ac.jp/movies/MDB1/0002/D/025.mov>

<http://www.algaterra.net/ATDB/Pictures/Videos/Cryptomonas.mpg>

*Cryptomonas* sp.



© Carter-Lund&Lund



# Objekty

- Třída Cryptophyceae : *Cryptomonas* sp. (jícen s ejektozómami, apex, bičíky)
- Třída Dinophyceae: *Ceratium* sp. (epikón, hypokón, ekvatoriální rýha)
- Třída Euglenophyceae: *Euglena* sp. (bičík, stigma, chloroplasty, paramylon)  
*Trachelomonas* sp. (lorika, případně bičík)