



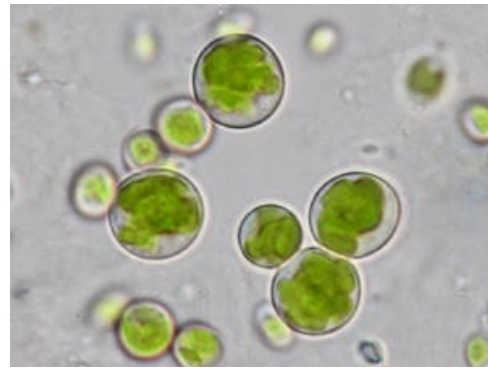
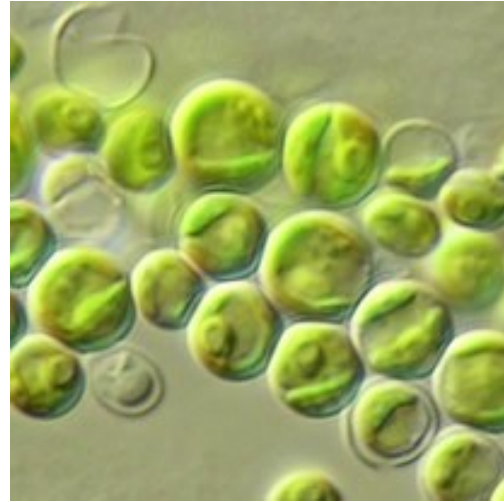
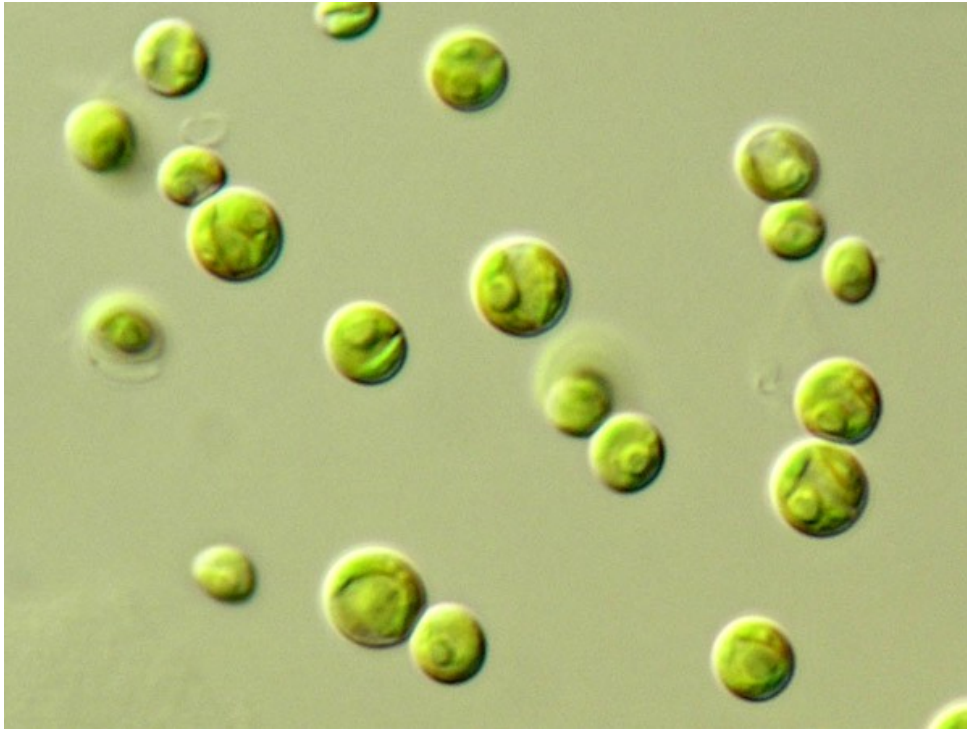
Cvičení

Chlorophyta a Charophyta

Zelené řasy

- **Vývojová linie Chlorophytae (s oddělením Chlorophyta)**
- Téměř všechny typy stélek
- Chl a+b
- Pyrenoid
- Škrob
- Bičíky- násobky 2
- Nepohlavní rozmnožování
- Gametogamie
- Chlamys
- Cenobium
- Sporopolenin

Odd.: Chlorophyta Třída: Trebouxiophyceae



Chlorella vulgaris

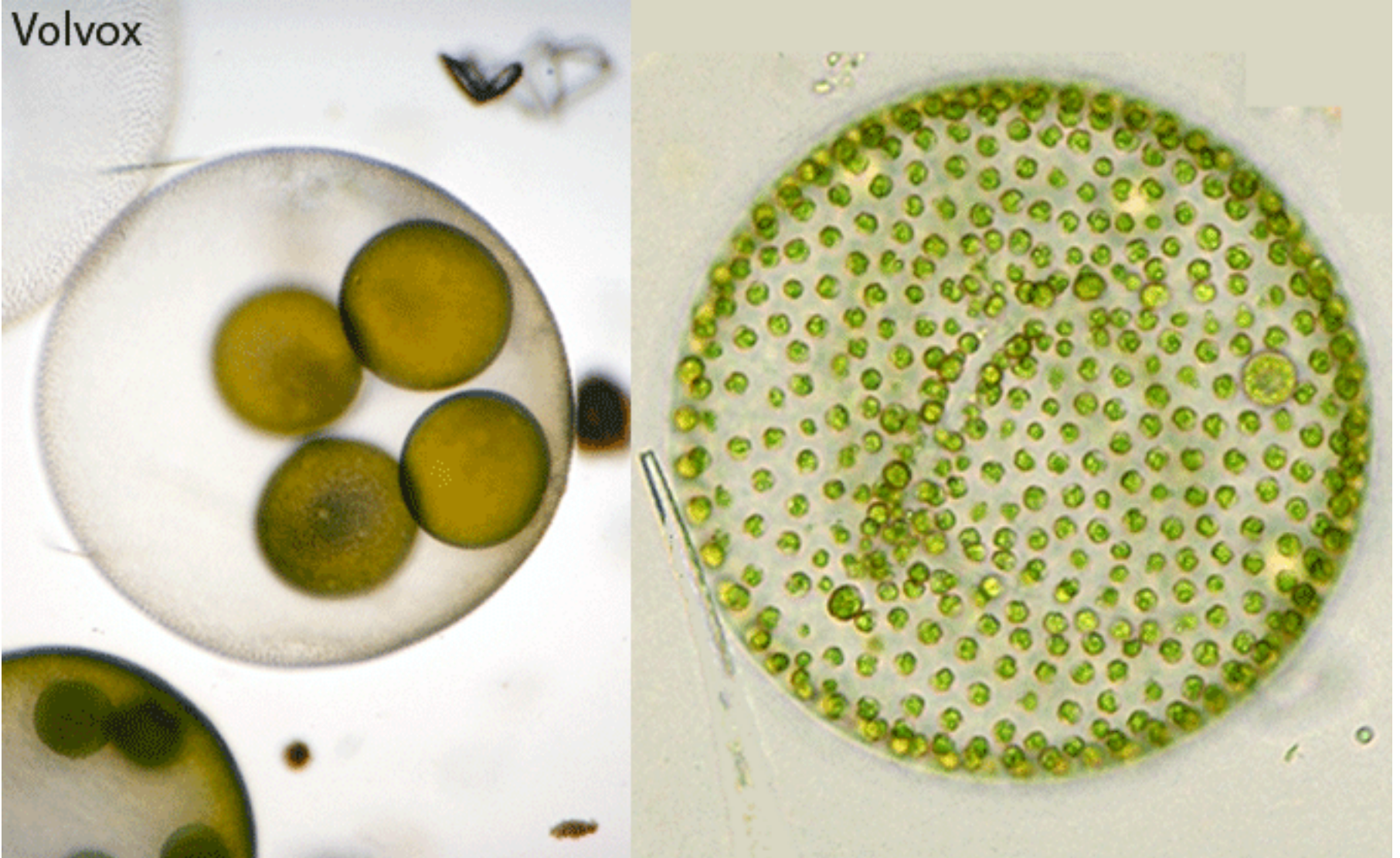
Odd.: Chlorophyta Třída: Chlorophyceae



Scenedesmus dimorphus

Odd.: Chlorophyta Třída: Chlorophyceae

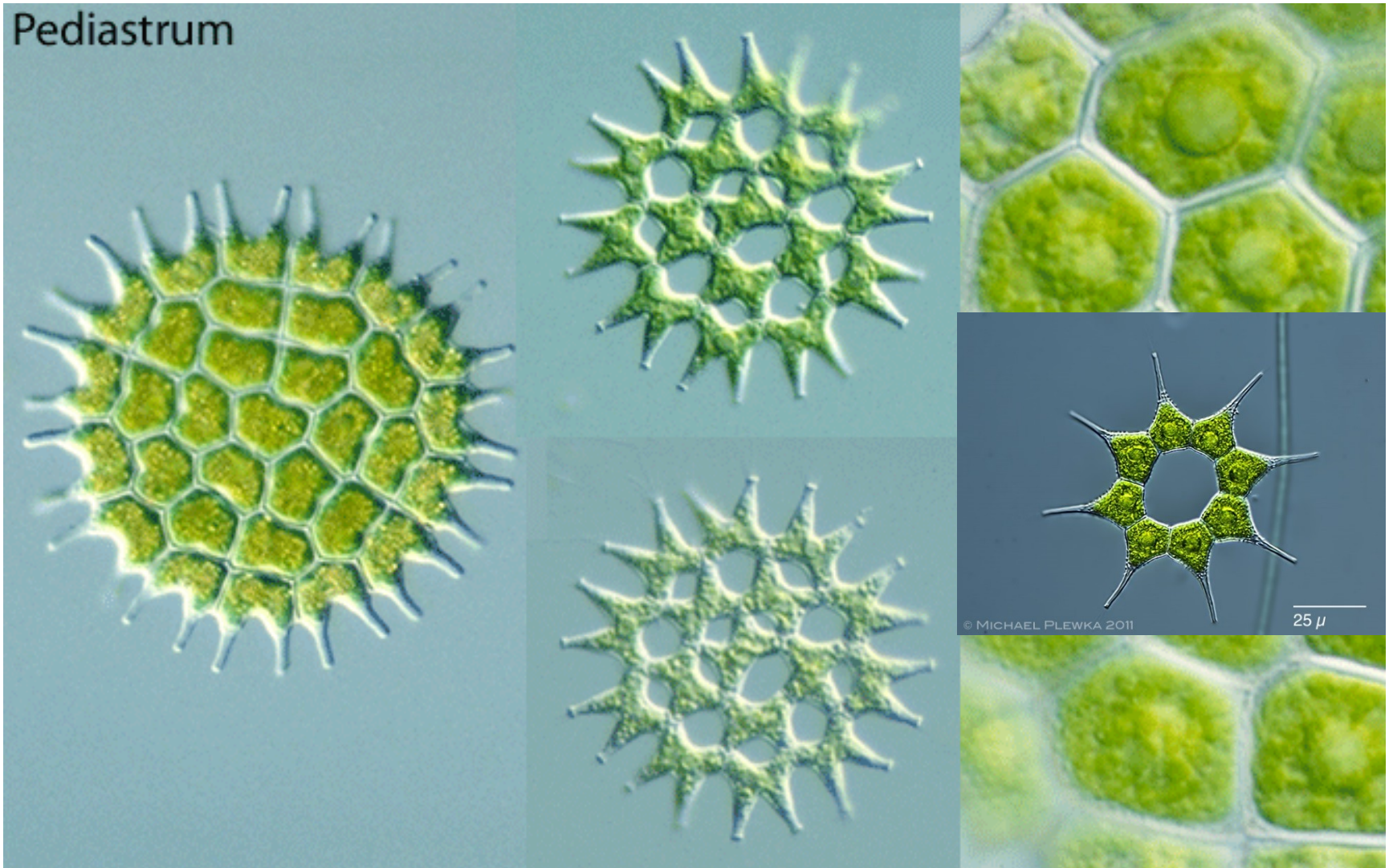
Volvox



All after Entwisle et al. (1997)

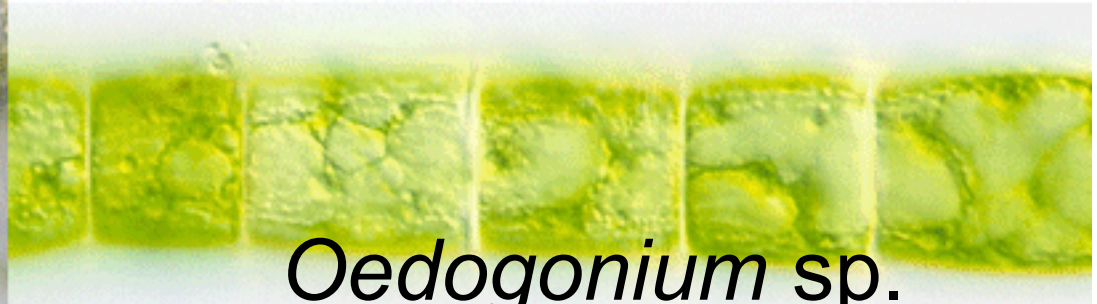
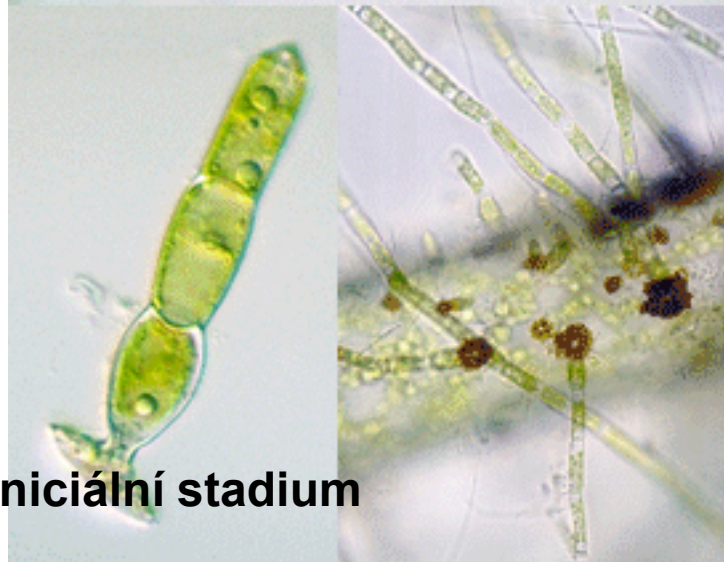
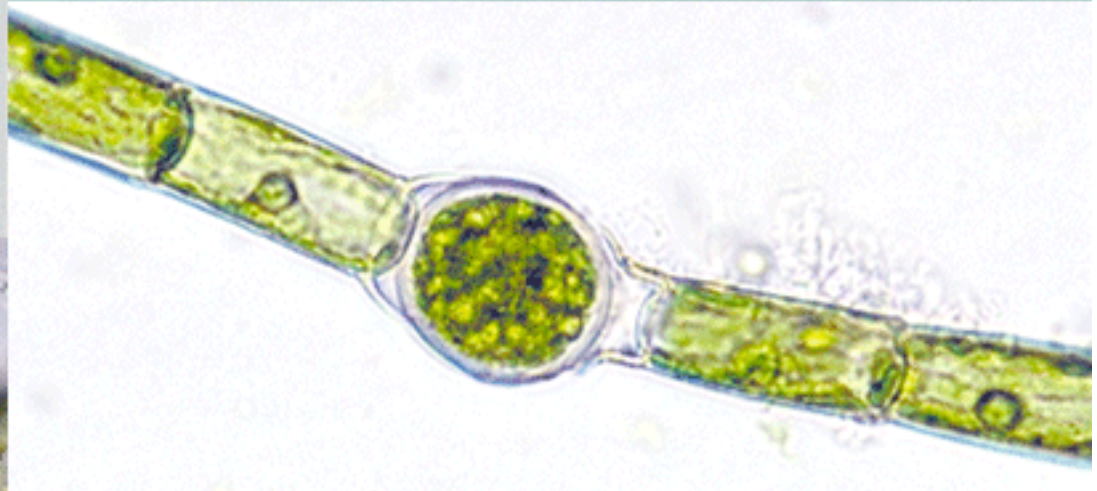
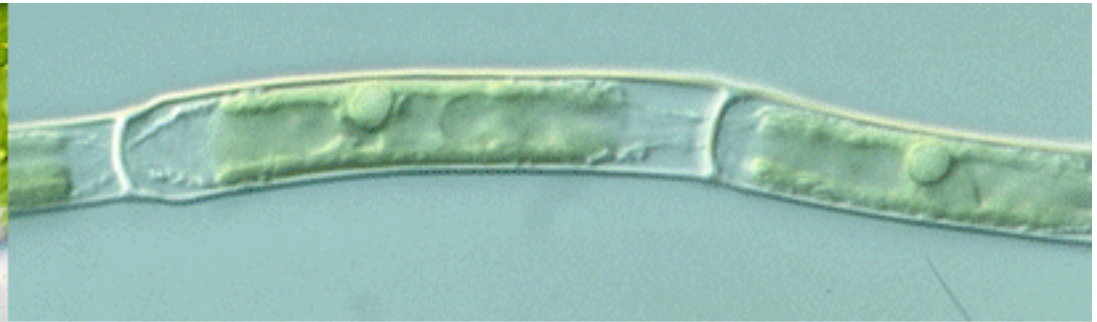
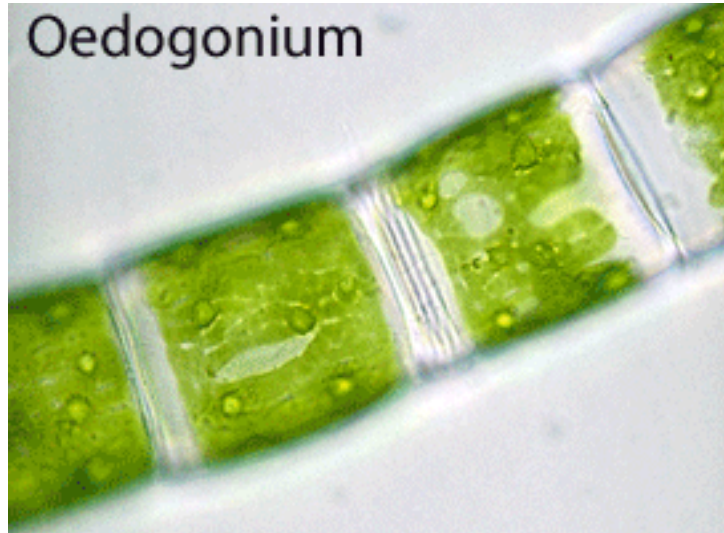
Odd.: Chlorophyta Třída: Chlorophyceae Řád: Chlorococcales

Pediastrum



All after Entwisle et al. (1997)

Odd.: Chlorophyta Třída: Chlorophyceae

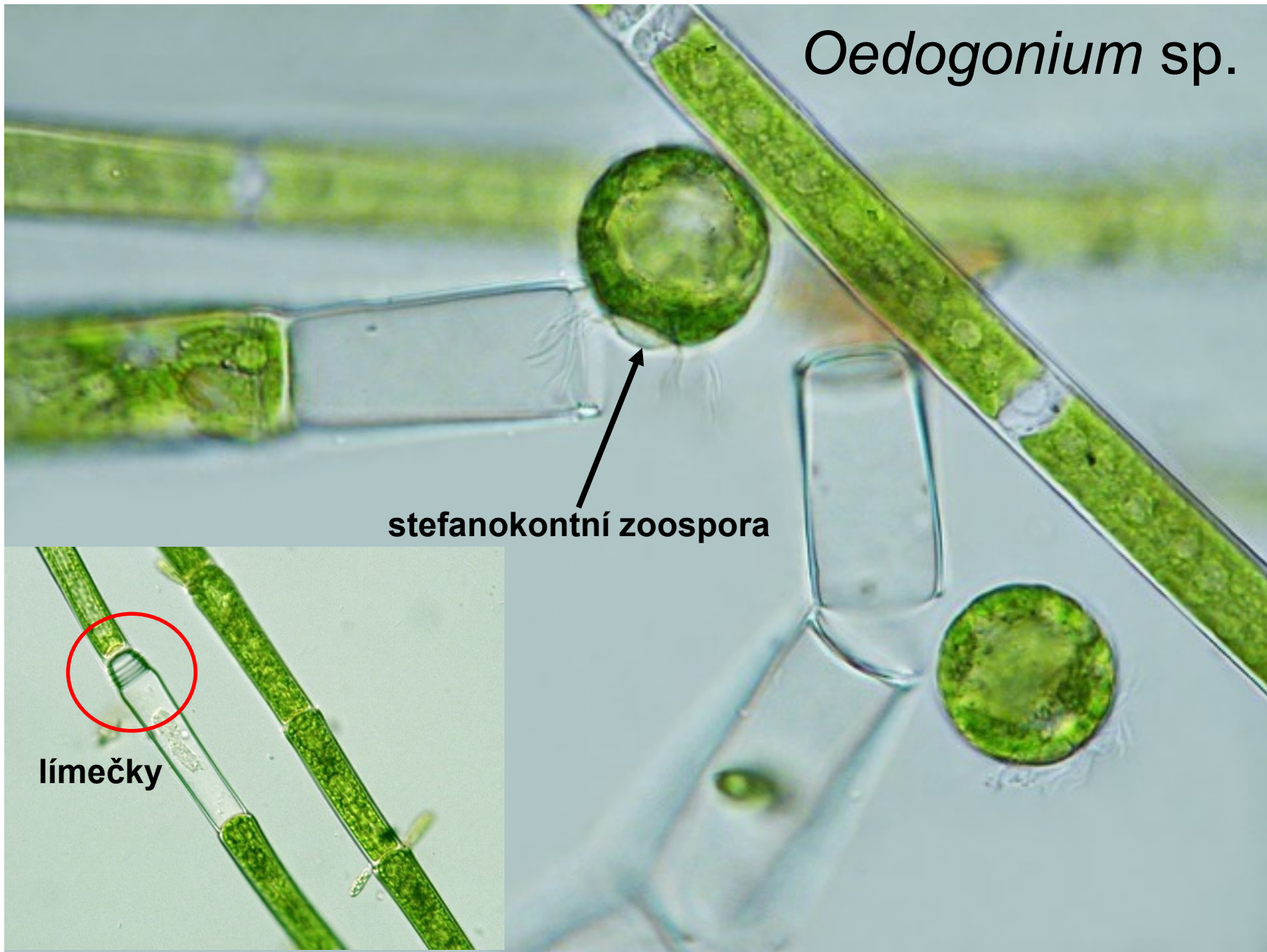


All after Entwisle et al.(1997)

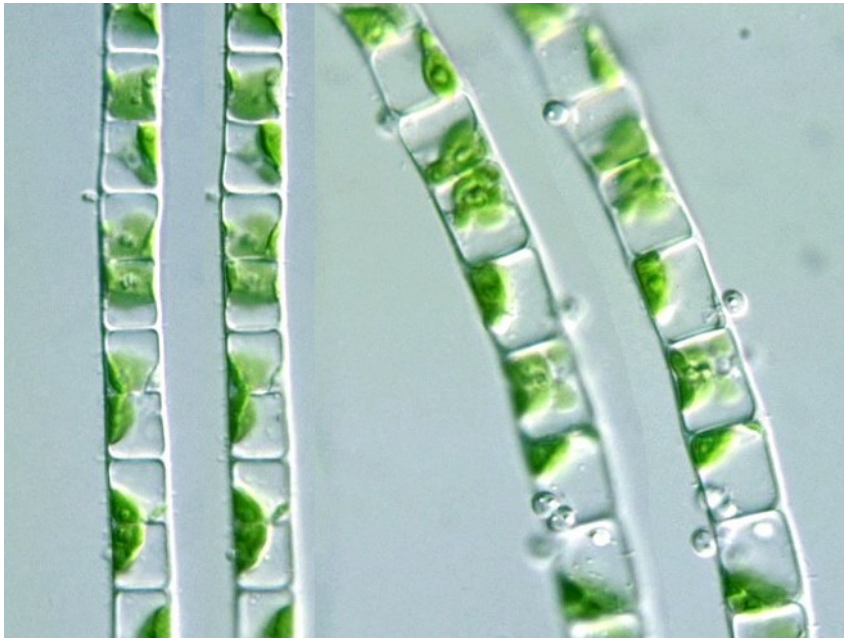
Oedogonium sp.

stefanokontní zoospora

límečky



Odd.: Chlorophyta Třída: Ulvophyceae



Ulothrix crenulata

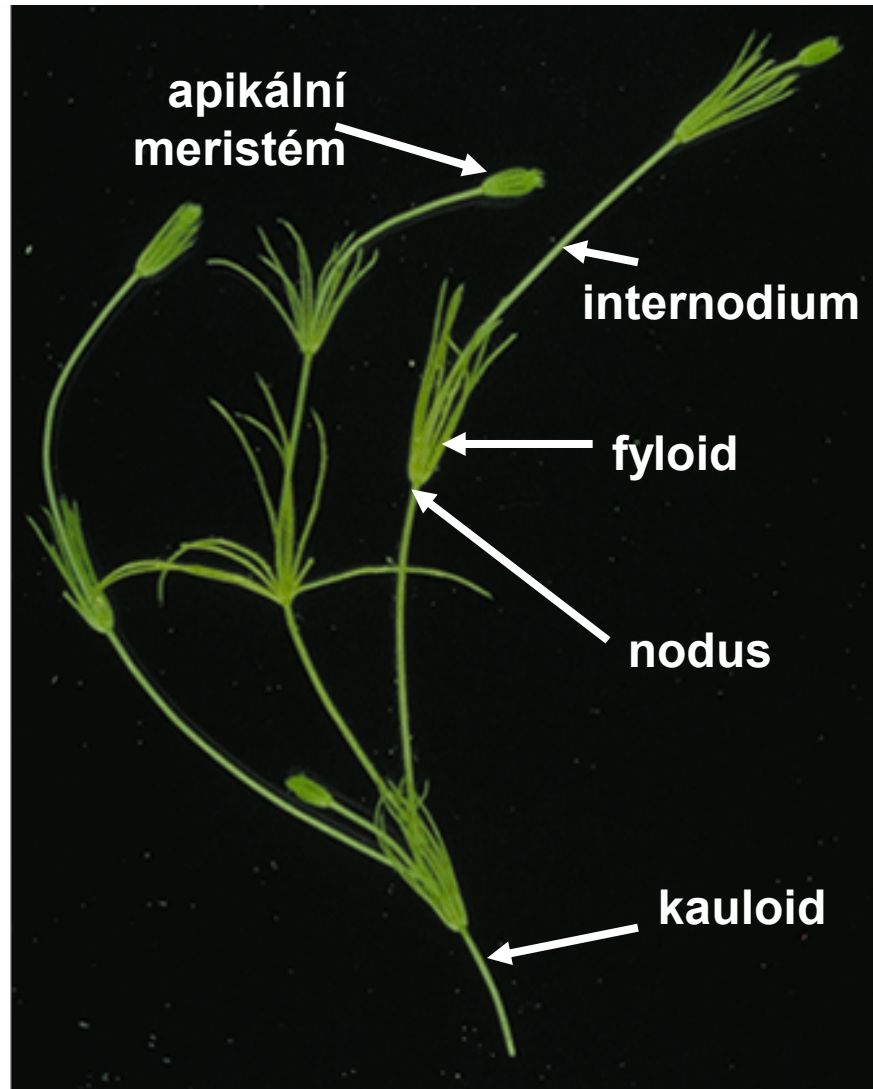
Třída Charophyceae

- Pletivná stélka (nody, internodia)
- Rhizoidy
- Buněčná stěna často inkrustovaná
- Rozmnožování: fragmentace stélky, oogamie
- Oogonium má korunku
- Sladké čisté vody

Odd.: Charophyta

Třída: CHAROPHYCEAE Řád: Charales

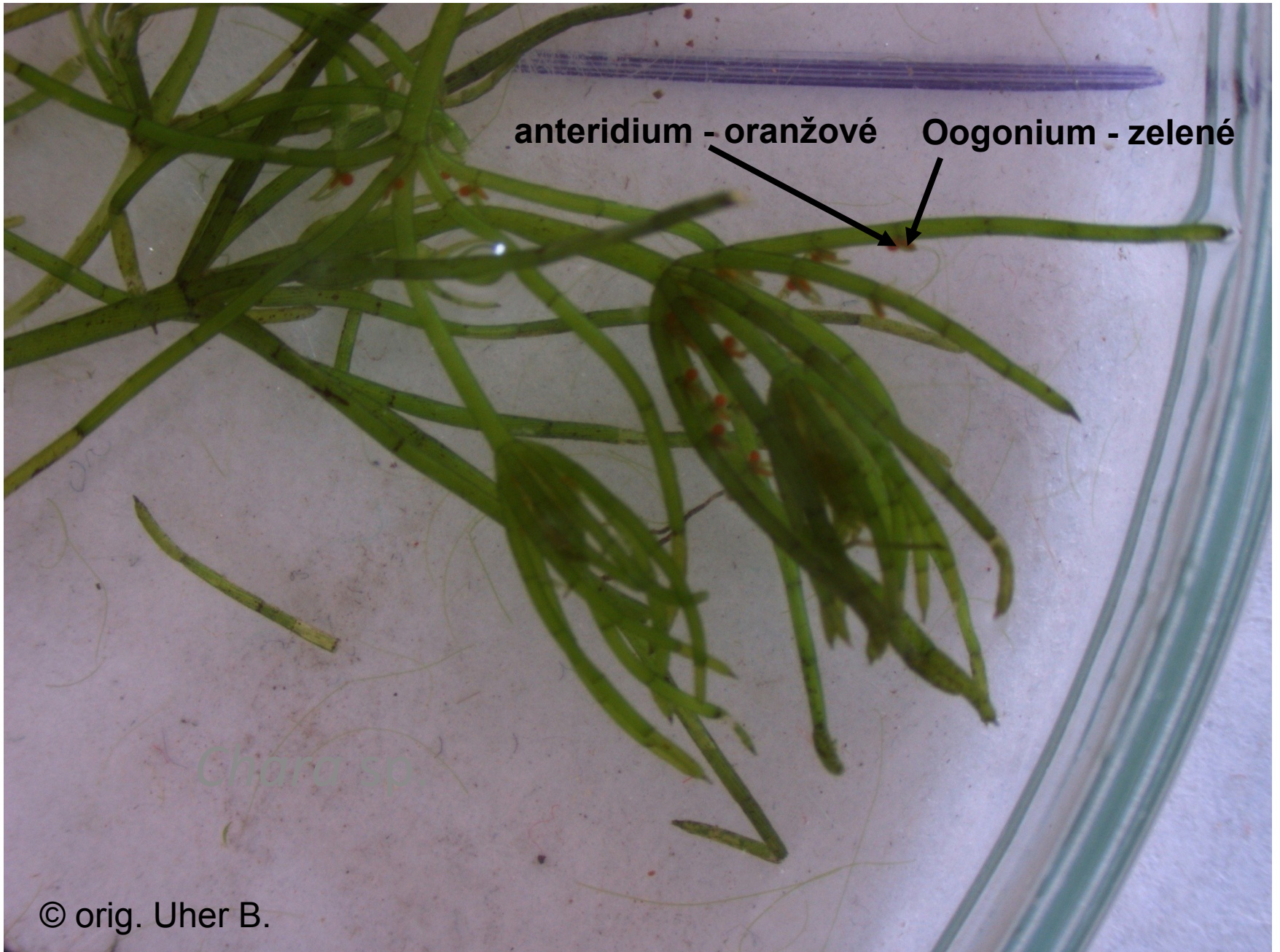
Chara



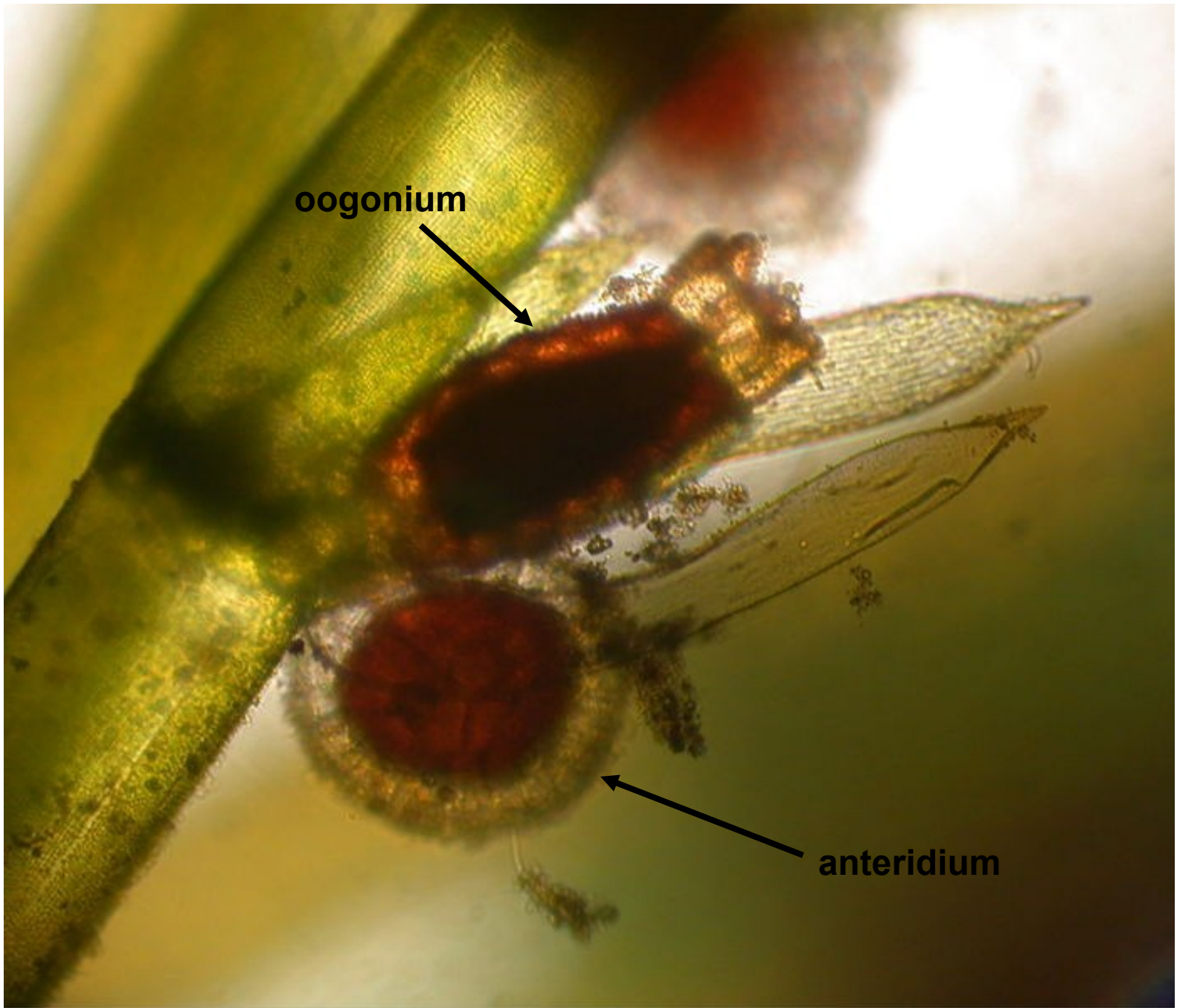
All after Entwisle et al. (1997)

Odd.: Charophyta Třída: Charophyceae Řád: Charales

anteridium - oranžové Oogonium - zelené



Chara sp.



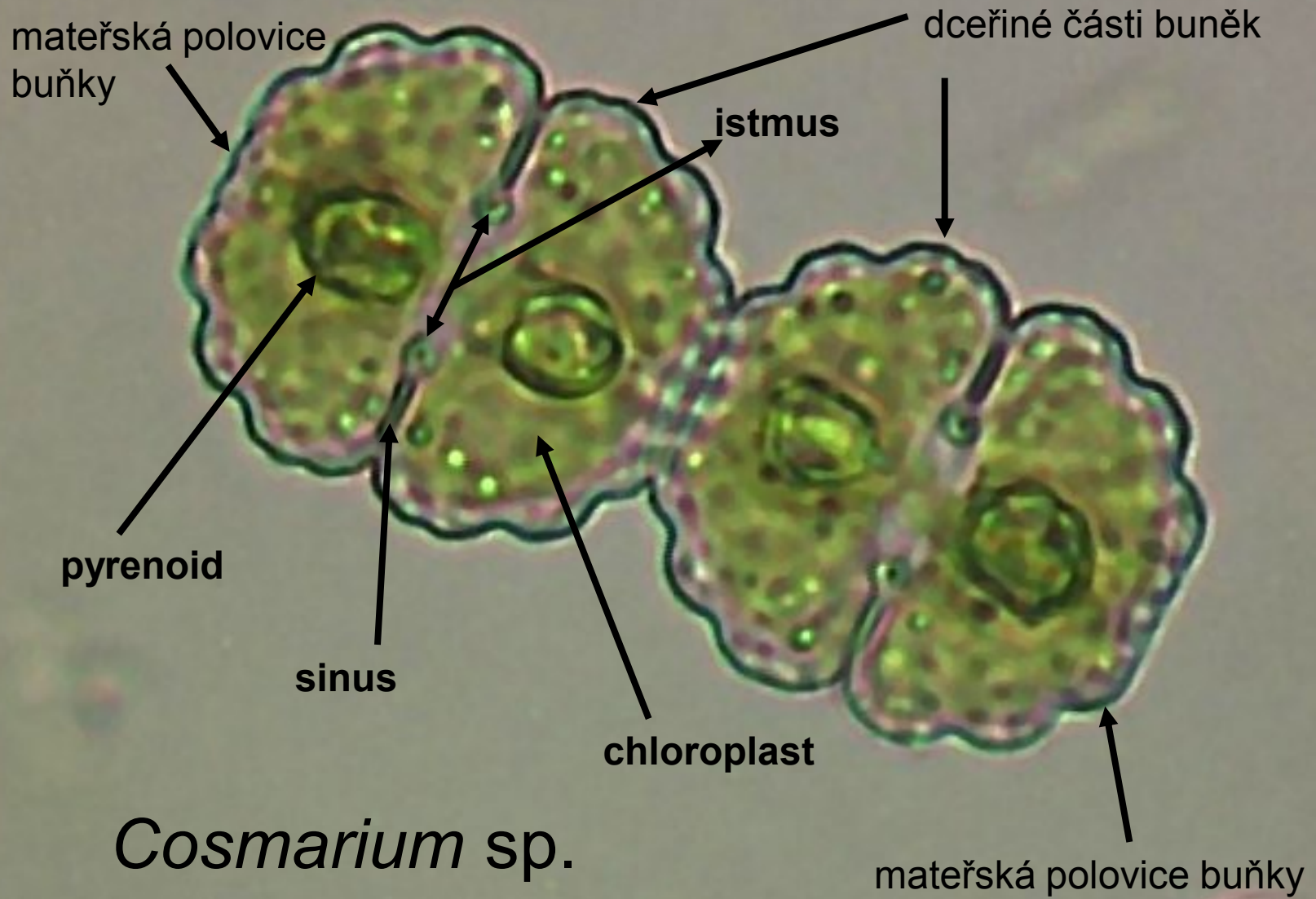
oogonium

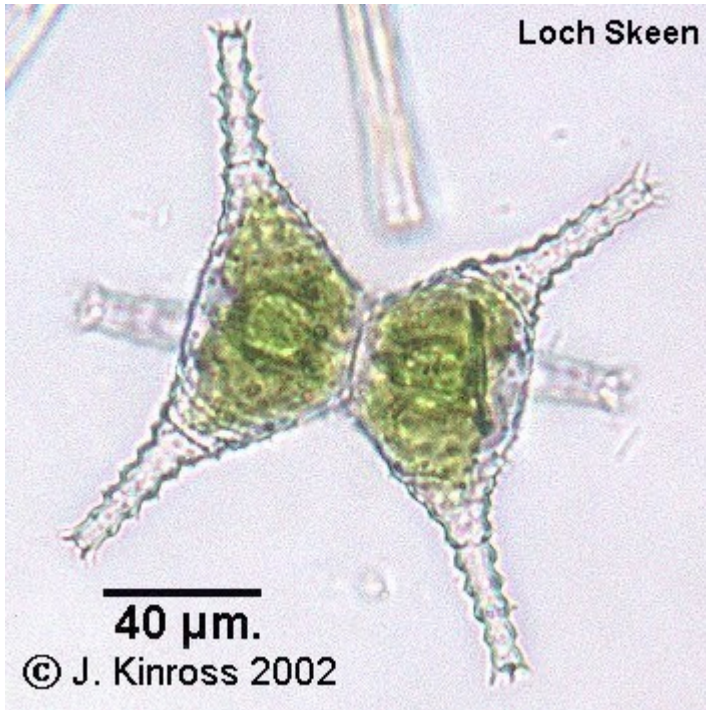
anteridium

Třída Zygnematophyceae

- Sladkovodní
- Jednobuněčné i vláknité
- Pohlavní rozmnožování: konjugace
- Netvoří bičíkatá stádia
- Různé tvary chloroplastu
- Řád Zygnematales- vláknité typy
- Řád Desmidiiales – jednobuněčné typy, krásivky

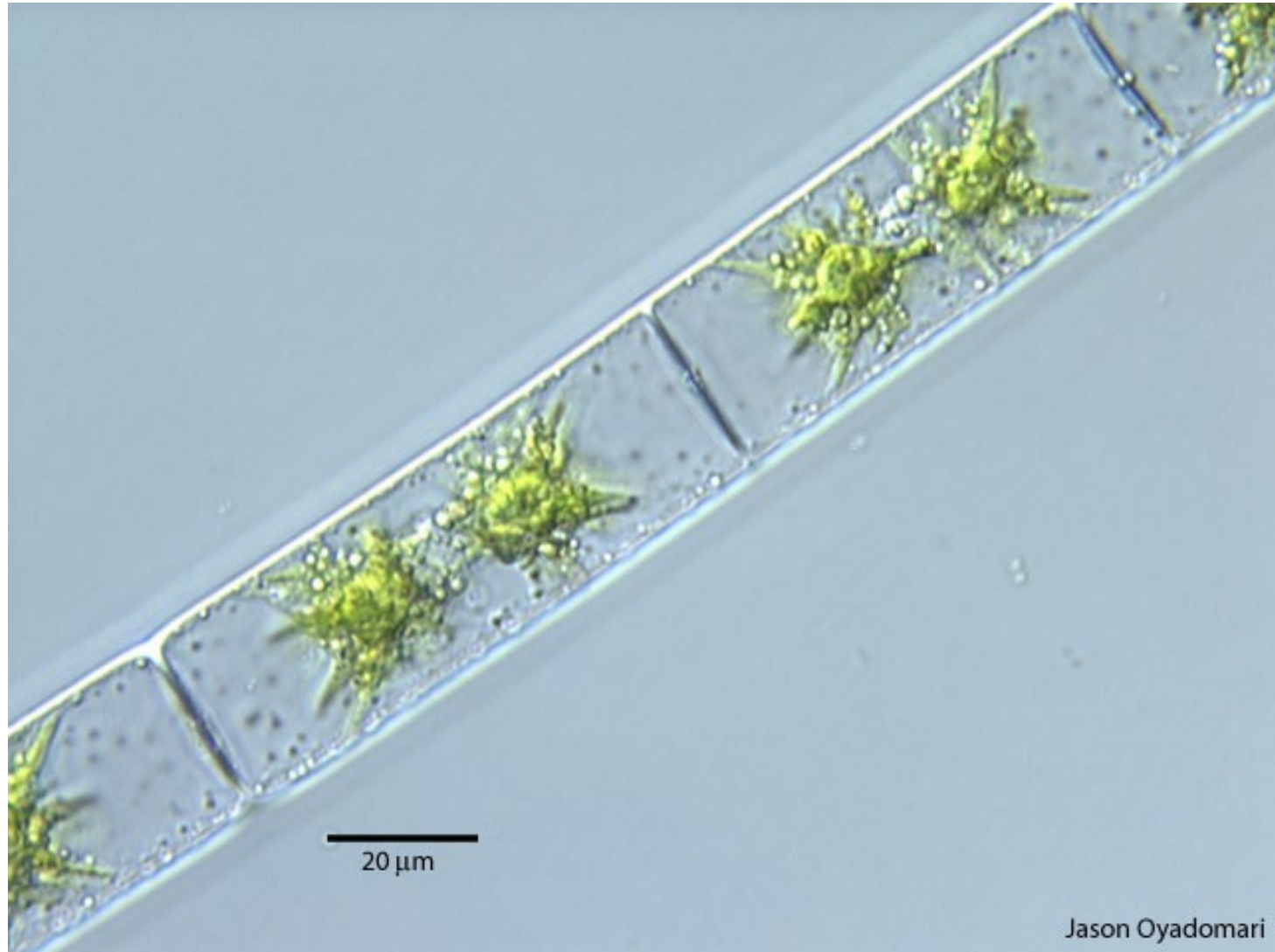
Odd.: Charophyta Třída: Zygnematophyceae Řád: Desmidiiales





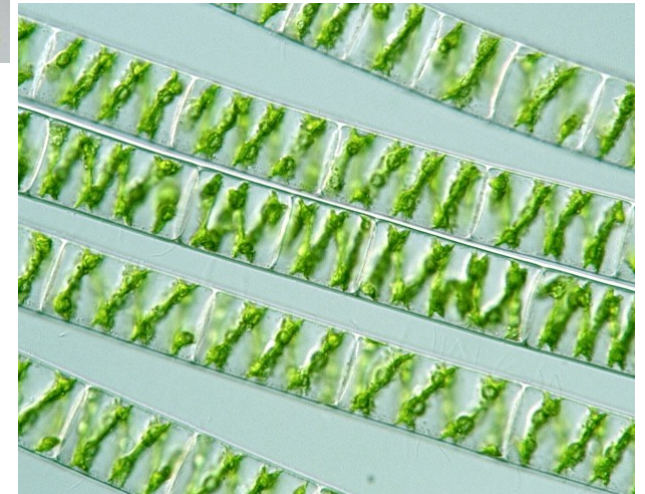
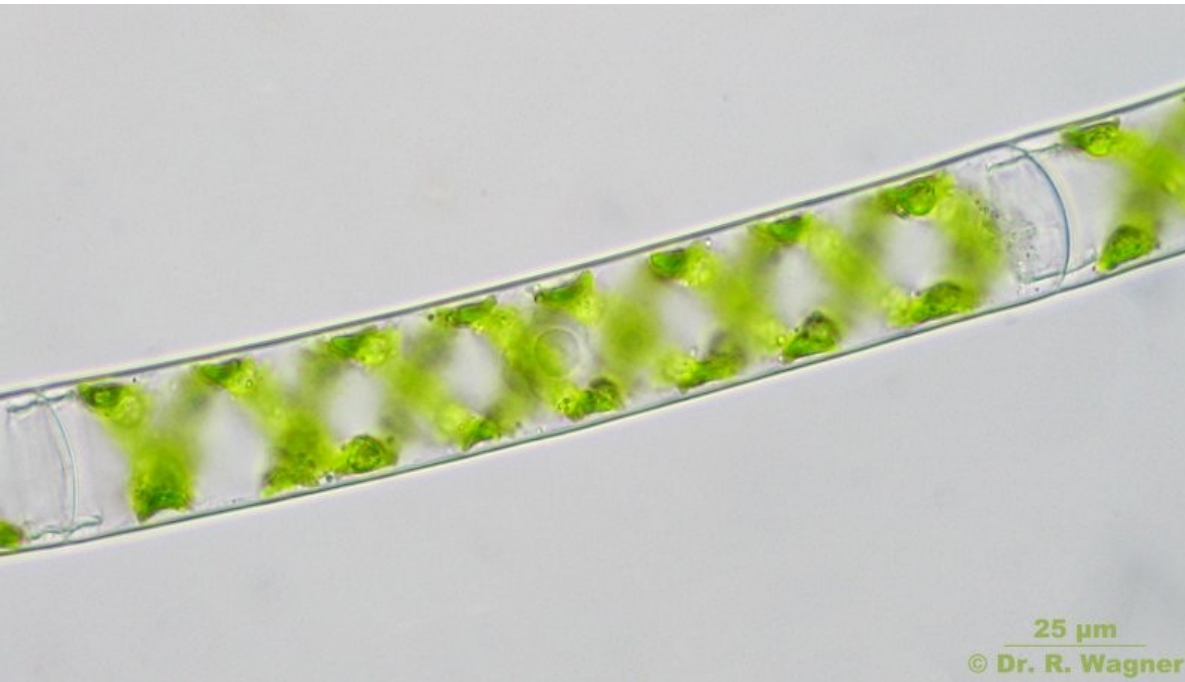
Staurostrum sp.

Odd.: Charophyta Třída: Zygnematophyceae Řád: Zygnematales



Zygnema sp.

Odd.: Charophyta Třída: Zygnematophyceae Řád: Zygnematales



Spirogyra sp.

Objekty

Oddělení Chlorophyta:

- Třída Trebouxiophyceae: Chlorella vulgaris (chloroplast, pyrenoid)
- Třída Chlorophyceae:
 - Volvox (mateřské, případně dceřiné cenobium)
 - Pediastrum
 - Oedogonium (vlákno, límečky, případně zoospora)
 - Ulothrix crenulata (vlákno, případně zoospory)

Oddělení Charophyta

- Třída: Charophyceae: Chara vulgaris (gametangia: oogonium, antheridium)
- Třída: Zygnematophyceae
 - Zygnema sp. (hvězdicovitý chloroplast)
 - Cosmarium sp. (2 semicely, istmus, sinus)
 - Staurastrum (2 semicely)
 - Spirogyra (šroubovitý chloroplast)